

コース	野田
メンバー	熊谷、鈴木、岡田、フクイスワル、倉持、小坂

**発表内容**

なにを	<p>(テーマ「〇〇日本一」を決めてください)</p> <p>日本一安くおもしろいまめバスツアー</p>
-----	--

どうして	<p>(このテーマにした理由・根拠を書いてください)</p> <p>千葉県内に安くおもしろい親子連れで遊べる場所を提供したい</p>
------	--

どのように	<p>(達成目標を決めてください)※何をしたいのか、どんな街にしたいのか？</p> <ul style="list-style-type: none"> <li>・親子で協力できるスポットが野田にたくさんあること</li> <li>・このツアーが広く知られること</li> <li>・野田市の宣伝もしたい</li> <li>・まめバスの知名度を上げていく</li> </ul>
-------	--

**この発表を通して、一番伝えたいメッセージ**

野田市のことをもっとよく知ってほしいです。

## 野田市コース 講評

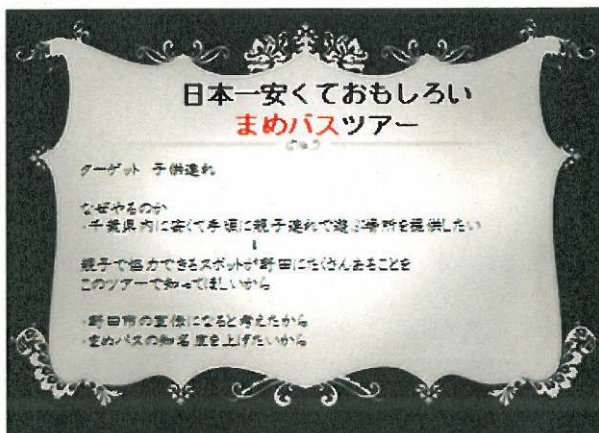
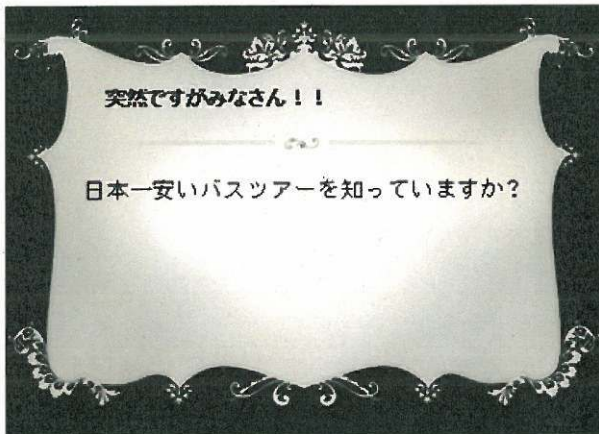
東京大学  
スティーヴン・ク  
レイネス 准教授

とても難しい日本一というテーマから、とてもわかりやすい日本一を提案しており、素晴らしいと思う。既存のバスシステムにバスツアーを重ねることで、利用しやすさにつながり、二重効果で市のバス支援にもなり市の負担軽減にもなる。あとは、対象者に注目してほしい。対象者は遠方からでなく、近隣から気分転換で来る。何回も来てもらうために、メニューを季節ごとに替えるなど工夫を加え、同じ980円で様々な内容を楽しめるようにすると良い。

野田市企画調整課  
小川原 一浩

ツアーで訪れる場所が3ヶ所とも民間施設なので、行政でそのまま取り組むのは難しい。しかし、交流人口の拡大としてはありがたい計画である。行政で現在集客力のない事業もあるので、今回フィールドワークで行ったところと連携して交流人口の拡大を見込めるよう検討したい。

## 野田市コース 研究発表資料



ルート

10:00 野田市駅集合  
↓  
10:30 もりのゆうえんち  
↓  
11:45 やよい食堂  
↓  
13:50 清水公園  
↓  
17:30 野田市駅



もりのゆうえんち

観覧車 500円 → 400円  
or  
スーパースイング (300円) 1回無料券

もりのゆうえんち側のメリット  
◎スーパースイングが120cm以上の人が利用できない  
=観覧車に乗る家族が増加

→収益UP

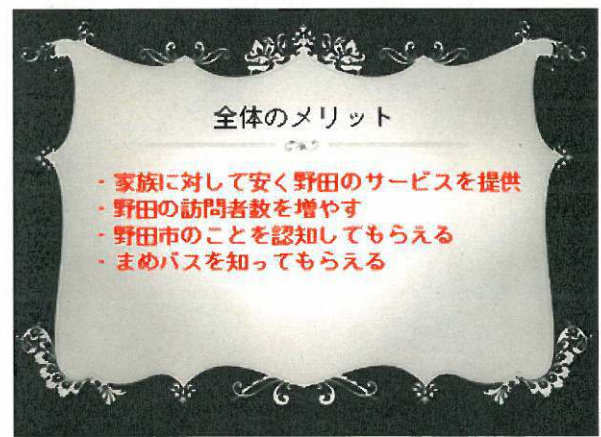
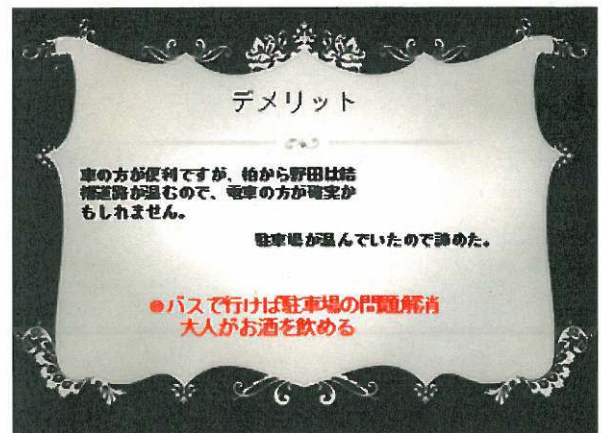
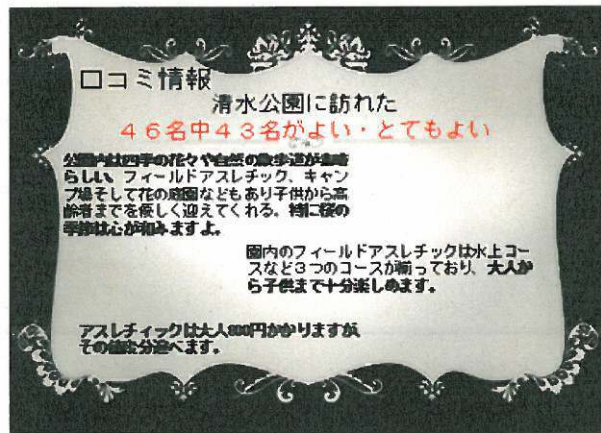
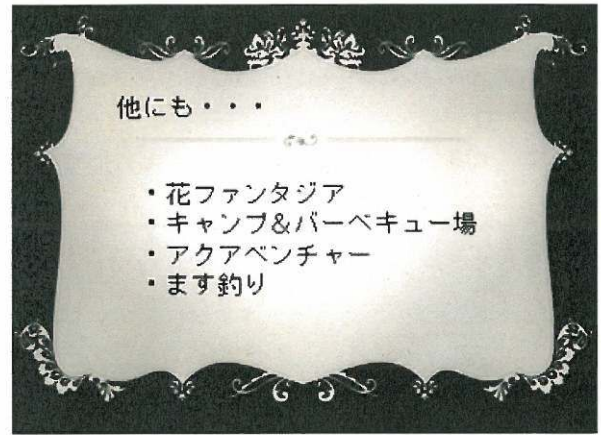


清水公園

ポニー牧場でポニー乗馬  
¥400が無料!

そのかわり・・・  
ポニー牧場入園料 ¥450は支払っていただく





# ようこそ野田市へ(★▽)★

みなさんこんにちは(★▽)ノ  
 野田市といえば…と考えたとき  
 いろいろあったので野田市にまつわるワードのみで  
 クロスワードを作っちゃいました(○▽)人(▽●)ノ  
 ぜひぜひやってみてください(▽▽)

★横のカギ

- 1 野田市といえば?
- 2 Berryz 工房と Buono! のメンバー野田市出生
- 3 野田市でバーベキューができる場所
- 4 36 回目を迎えるお祭り
- 5 ○○○ぎょうざ
- 6 野田市はあのキャラの黒い鼻の部分
- 7 野田市のショッピングセンター
- 8 収穫日本一
- 9 隣接する千葉県のある市は柏市と…
- 10 隣接する埼玉県にある市はあのアニメで有名な…
- 11 市の木
- 12 江戸川と○○川
- 13 隣接する茨城県にある市は…
- 14 ワオンバ(★▽)(▽●)ノ
- 15 野田市にある唯一の路線○○野田線

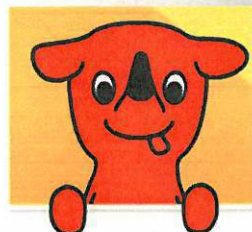
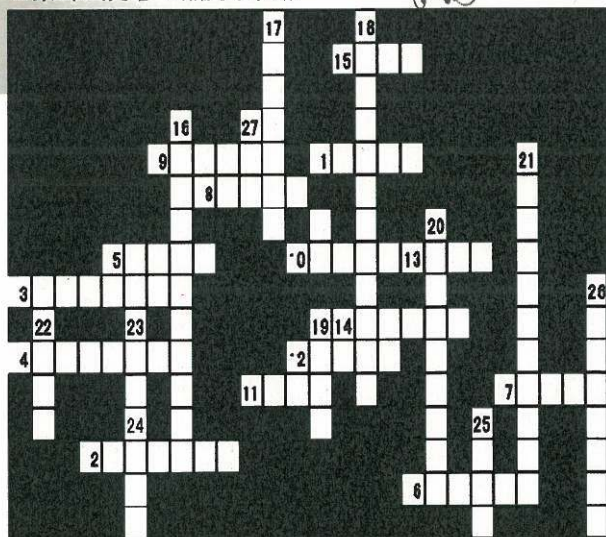
★縦のカギ

- 16 野田市育ち初のシングル「カーニバル」?
- 第 63 回 NHK 紅白歌合戦に初出場
- 17 野田市出身 元 AKB
- 18 なんとか大学野田キャンパス
- 19 隣接する茨城県にある市は…
- 20 まさかの観覧車が野田にある(▽)
- 21 工場見学 しょうゆソフト、  
豚汁販売(★▽)(▽●)ノ
- 22 約 2 千本のソメイヨシノが  
咲き誇る○○まつり
- 23 品種約 200 本(公園全体)の  
花が咲きほころぶ○○まつり
- 24 市の花

- 25 市の鳥(▽▽)ノ(▽▽)
- 26 野田のしょうゆがまさかの  
シドニーやメルボルンへ♪

★ななめのカギ

- 27 なんと 100 円で乗れるバス★



お疲れ様でした(★▽)ノ  
 いかがでしたでしょうか?  
 少しは野田市のこと知っていただけたら幸いです(▽▽)ノ(▽▽)

### ★フィールドワーク先

- 10:45 ◇ノア もりのゆうえんち
- 11:45 ◇やよい食堂
- 13:20 ◇清水公園を見学
- 14:30 ◇野田市を出発
- 15:30 ◇麗澤大学に到着



### ★野田市の日本一になりそうなもの

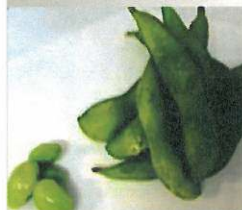
#### ①メガ盛り



デカモリで有名なお店は2件あります。特にやよい食堂は全国的に有名で、テレビや雑誌でも多数取り上げられています。例えばカレーだと、カレーライス大盛りではどんぶり3杯分、約2kgの米飯が山盛りにされ、値段は580円。私たちの周りの友達や知り合いが訪れたときは必ず写真を撮りSNSにアップしている人が多いです！なんとウィキペディアにも書かれているほど★



#### ②枝豆



枝豆は野田を代表する特産物のひとつ。平成14年度には枝豆の出荷量が1位になりました。また、枝豆はさまざまな加工をされて売られています。例えば、アイスに枝豆が混ぜてある「えだまめアイス」、枝豆から作った「まめのだ」、えだまめのお菓子「えだまめパイ」などです★

#### ③自然



とにかく野田市といえば田舎！＝自然が多い！

と思っている人はかなり多いはず。

特に有名なのが清水公園。

毎シーズンさまざまなお祭りが開かれ、夏にはBBQをする学生で賑わいます。

アスレチックができるので親子連れも多いです！