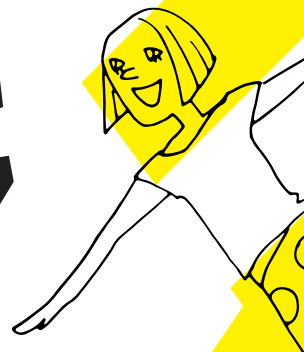


グループSEC

地域で"性共育"をつくる会



活動紹介

みなさんの
地域・学校・グループでも
やってみませんか？



1. 親子と一緒に

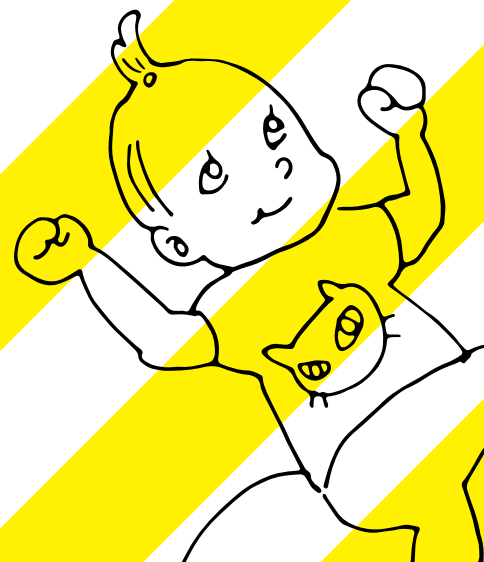
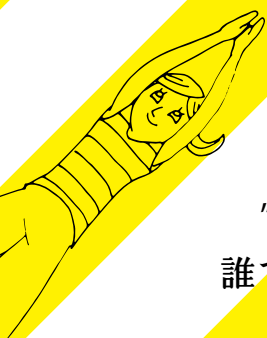
親子で楽しめるカラダ遊びで心もカラダもほぐしてから
"性に関する悩み"を気軽に話し合えるWS「カラダっていいね！」や
誰でも参加できる講座型のWS「いのちの誕生とプライベートゾーン」など
開催しています！

2. 学校で

小学校低学年向けプログラム「わたしの誕生とプライベートゾーン」や、
中・高学年向けプログラム「わたしの成長（二次性徴と自分らしさ）」、
中学・高校生～大学生まで学べる「デートDV防止プログラム」などの
出前講座を行っています。

3. 大人向けには

専門家の方をお招きしての講演会
「SECセミナー」や
座談会を開催しています。
柏市男女共同参画センター主催の
「柏市男女共同参画フォーラム」
にも参加しています！



グループSEC～地域で”性共育”をつくる会～

地域や学校など様々な場で、子どもたちが幼いときから
“からだ・こころ・いのち”の主人公になれるよう、
科学的にも文化的にも豊かな表現で伝えるオリジナル教材
(絵本や紙芝居、人形、スライドなど)によるワークショップを展開。
地域でのピア(仲間)な関係の中で共に語り合い、
学ぶということから”性共育”という名称を使っている。
近年は思春期保健にも取り組み、中・高生対象の「デートDV防止プログラム」を柏市教育委員会・
協働推進課・男女共同参画センターとタイアップして実施。
H24年度からは柏市民公益活動促進基金(柏・愛らぶ基金)の登録団体となり、
市民からの寄付金を活用してさらに幅広く活動を展開している。

グループSEC代表：木野麗子(きのれいこ)

かつて柏市内で起きた身近な子どもの性被害がきっかけで、
地域や家庭での性教育の立ち後れを痛感。
親子で楽しくできる“性共育”を目指して、
グループSexuality Education in Community
(地域で“性共育”をつくる会)を立ち上げる。
「性」を人生の成長の過程、命のつながり、社会や世界とのつながりと捉え、
ひとりひとりがもっと誠実に
向き合うべきものと思い日々活動している。
また、特に思春期はその後の人生に多大な影響を与える時期であり、
性や健康や人権における正しい価値観を伝える事が
男女平等な社会や家庭を作る大事なチャンスと捉え、
若者への「デートDV未然防止教育プログラム」の取り組みに力を入れている。
・思春期保健相談士(日本家族計画協会認定)
・「デートDV防止プログラム」ファシリテーター(aware認定)
・柏市男女共同参画フォーラム実行委員

お気軽にご連絡・ご相談下さい!

お問い合わせ

 groupsec.kashiwa@gmail.com

 090-6488-3846 (木野) まで