

ぶらっど 柏 みんぽ

第18回 布施近隣センターから歩く

このコーナーでは、地域のかたの情報を基に見つけた珍しいものや歴史などを紹介します。新たな魅力探しに、健康づくりに、あなたも「柏さんぽ」してみませんか？

図広報広聴課 ☎7167-1175

〈布施近隣センターへの行き方〉
☒ 柏駅西口から、三井団地行き、布施弁天行きバスで「土谷津入口」下車、徒歩1分



今号で取り上げられなかったスポットも掲載



◀詳しい地図はこちら

暑い！
ちょっと一休み



利根川

木陰でベンチのある休憩スポット

① 写真映え！ 日本庭園

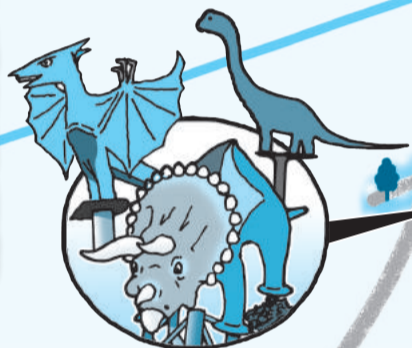
隠れた人気スポット！和装姿の写真を撮るために訪れる若い方も多いため、マナーを守って撮影してくださいね

② 恐竜出現！

ひときわ目を引くピンク色の恐竜。持ち主のかたに、なぜピンクなのか聞いてみると「目立つから！」だそうです

③ 布施村の鎮守様、香取神社

覆い屋の中にある本殿を、格子からのぞいてみてください。本殿を飾る彫刻は一見の価値あり！



③



交番

布施近隣センター

富勢東小

⑥



④ 布施弁天の神秘の玉子

毎月1・15日、巳(み)の日に神秘の玉子が108個…気になったかたは、ぜひお出掛けください。いずれも午前11時からです

⑤ 小林一茶の足跡

布施弁天に詣でた際に詠んだ句の俳文碑。一茶は、守谷(茨城県)の俳友を訪ねる際に、布施弁天に立ち寄り七里ヶ渡から利根川を渡ったそうです

⑥ 柏でみかん狩り!?

成島みかん園は市内で唯一のみかん農園。みかん狩りができるのは11・12月なのでご注意ください

地域のかたのイチオシスポット

1

地域と共に400年「南龍寺」

富勢小学校の前身の寺子屋、天真学校がこのお寺。境内に筆子塚があります。現在は、「お寺ヨガ」なども行われていて、今も昔も地域のかたが集う交流の場になっているようです。



2

でいだらぼっちの左足

「柏のむかしばなし」に登場する「でいだらぼっち」は布施村に住んでいた(?)といわれています。その、でいだらぼっちの左足の跡がここ。昔はくぼみに水がたまっていましたそうです。



3

繁栄を支えた七里ヶ渡の跡

利根川の渡船場跡。江戸時代、布施村は七里ヶ渡・布施河岸と布施弁天により大変繁栄したそうです。あけぼの山公園から1キロメートルほど歩きます。体力に自信のあるかたは、足を延ばしてみてください。



教えていただいた皆さん

▲(左から) 小谷野ひとみさん、受川由美子さん、坂巻勝さん、園田美保さん

広報紙担当の

ぶらっど体験記

瓦屋根の大きな日本家屋や、手入れされた美しい庭木などが目に留まり、緩やかな時間の流れを感じる地域でした。また、あけぼの山農業公園周辺からの眺めは絶景で、これぞ関東平野と思わせる地平線まで続く田園や利根川の向こうには筑波山を望むことができます。その田園の隙間を、アリの行列のように走る車の姿が印象的でした。

どこか懐かしい景色に、せわしない現代の景色が入り交じる不思議な場所。この不思議な感覚を、ぜひ体験してみてください。



◎連動企画「フレイル予防ウォーキング」を開催。詳しくは、本紙9面で確認を

次回(10月1日号)は
手賀近隣センター
から歩く お楽しみに!

