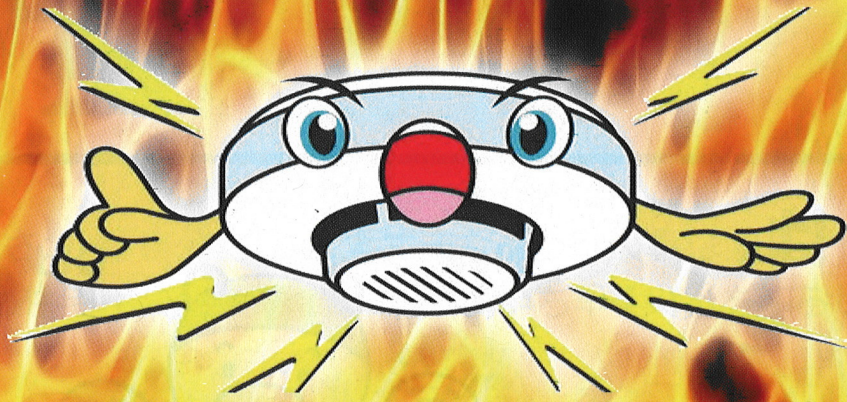


住宅用火災警報器を 設置しましょう



助かる命があります。



柏市消防局 火災予防課
柏市松葉町七丁目16番地の7
電話 04-7133-8792
第11号 平成29年1月15日発行

平成28年度 火災予防児童画最優秀作品

最優秀賞(市長賞)



柏市立柏第四小学校 4年生 横尾 彩人

最優秀賞(市長賞)



柏市立土南部小学校 5年生 日高 聖菜

とりかえ時期は だいじょうぶですか？



住宅用火災警報器は、
10年を目安に交換を
おすすめします！

住宅用火災警報器は、古くなると電子部品の寿命や電池切れなどで、火災を感知しなくなることがあるため、とても危険です。10年を目安に交換しましょう。

New

Old



定期的に作動確認し、音を聞きましょう！

ボタンを押す、またはひもを引いて作動確認をします。

- 定期的に家族で火災時の警報音を確認しましょう。

正常な場合は？

正常をお知らせするメッセージまたは火災警報音が鳴ります。

ピピ、
ピーピーピー



ピーピーピー
火事です



注) 警報音はメーカーや製品により異なります。

音が鳴らない場合は？

電池がきちんとセットされているか、ご確認ください。



しーん

- それでも鳴らない場合は、「電池切れ」か「機器本体の故障」です。取扱説明書をご覧ください。

「住警器 家族を

火災警報器

あなたの住宅にも 設置されていますか？



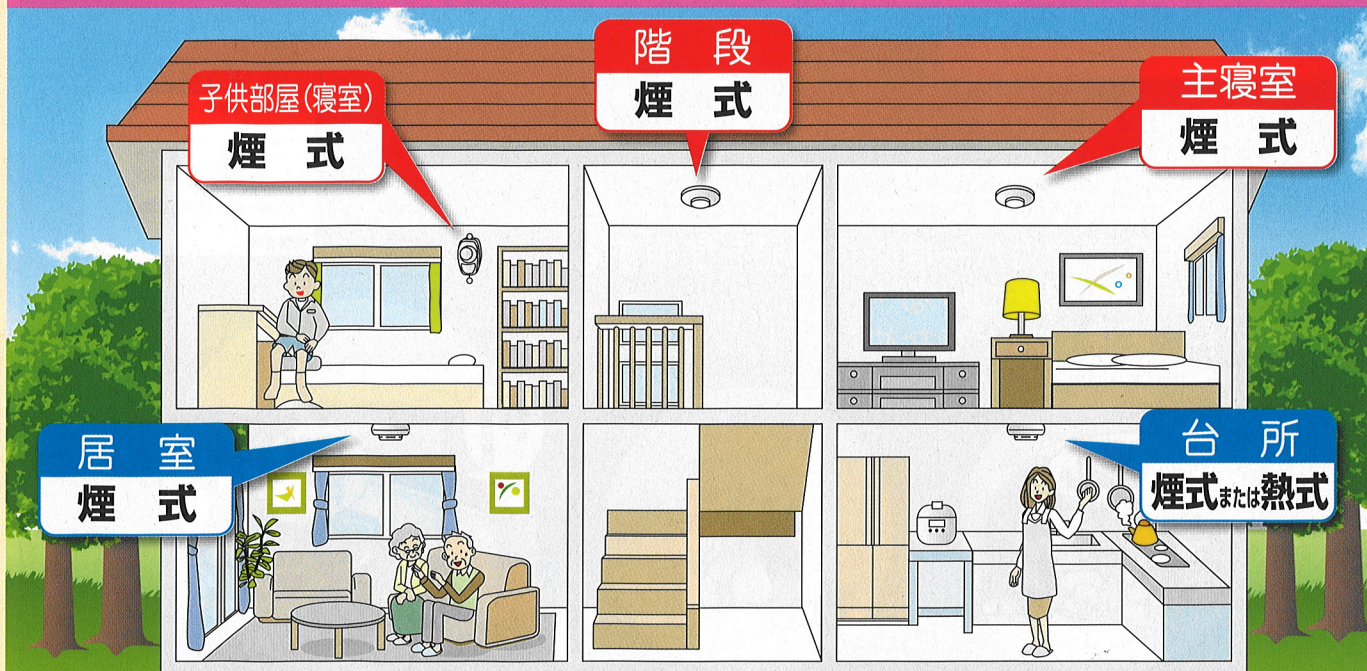
住宅用火災警報器があなたの家と家族の命を守ります。

「まさか!」「自分だけは、大丈夫だろう!」火事は決して他人事ではありません。万が一の時でも住宅用火災警報器があれば、いち早く火災を知らせ逃げ遅れを防止します。

どこに取り付ければいいのか？

こども部屋や高齢者の居室、就寝に使われている部屋には取り付けましょう。

寝室・階段への取り付けは義務付けられています。



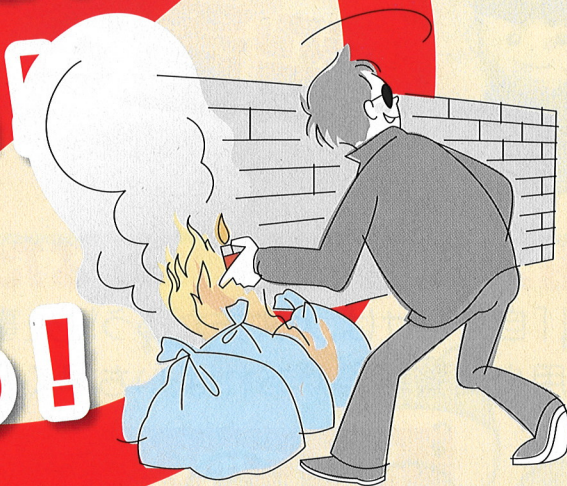
台所・居室への取り付けもおすすめします。

守る 見張り番」

柏市住宅火災警報器設置推進標語

放火を防ぐ！

放火されない
させない！
環境をつくる！



放火予防対策は、地域住民が放火火災に対する危機意識を持ち、安心して住みやすい地域環境をつくるのが大切です。

放火を防ぐポイント

- ①家の周囲に燃えやすいものを置かない！
- ②ゴミは収集日の朝に出す！
- ③物置や車の施錠を確実にする！
- ④自動車等の車両カバーは防災製品を使用する！
- ⑤家の周囲に照明をつける！
- ⑥ポストに郵便物などをためない！

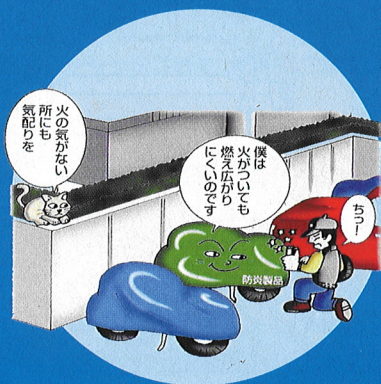
防災物品である表示

消防庁登録者番号

防 災

登録確認機関名 公益財団法人 日本防災協会

試験番号



管内消防署の問い合わせ先

柏市消防局 04-7133-8792 (火災予防課)

西部消防署 04-7133-8794

富勢分署 04-7131-6751

たなか分署 04-7131-1424

旭町消防署 04-7144-6750

西原分署 04-7155-5119



東部消防署 04-7164-0119

逆井分署 04-7172-5031

光ヶ丘分署 04-7172-7799

沼南消防署 04-7191-4500

高柳分署 04-7191-1144

手賀分署 04-7190-0119



環境への影響を考慮し、大豆油インキを使用しております。



古紙配合率100%(白色度70%)再生紙を使用しています。