

柏市立柏の葉小学校 概要

建物概要

規模	校舎棟	9,289.15㎡
	体育館棟	1,447.99㎡
	その他	屋外倉庫・ゴミ置き場・ポンプ室・飼育小屋 96.40㎡
	合計	10,833.54㎡
構造種別	地上2階 鉄筋コンクリート造 一部鉄骨造	
建物高さ	11.89m	
所要諸室	校舎 普通教室：24クラス ワークスペース 教師教材コーナー 特別支援教室：特別支援学級（2室） プレイルーム 教師スペース 通級指導室：指導室（言語）（2室） 待合コーナー 教師スペース 特別教室：理科室 音楽室 図工室 家庭科室 視聴覚室 図書室 PC室 多目的ホール 国際交流室（2室） 生活科室 特別活動室 各準備室 管理諸室：職員室 校長室 相談室 事務室 保健室 カウンセリング室 会議室 給食室 地域PTAルーム 昇降口	
屋内運動場	アリーナ ステージ 器具庫 倉庫	
プール	プール（25m×6コース、上屋、可動床）	
屋外施設	グラウンド 屋外倉庫 屋外便所 一輪車置き場 屋外設備スペース ゴミ置き場 駐車場（31台：車椅子対応1台含む） 駐輪場（15台） 飼育小屋	
昇降設備	エレベーター1台	

設計・監理 株式会社 INA新建築研究所

施工	【校舎棟】	建築 関東・永岡特定建設工事共同企業体 電気設備 工藤・会田特定建設工事共同企業体 機械設備 大平・岡田特定建設工事共同企業体
	【体育館棟】	建築 椎名・助川特定建設工事共同企業体 電気設備 株式会社 後藤電設 機械設備 株式会社 進工装置
	昇降機設備	ダイコー株式会社
	太陽光発電設備	工藤電機工業株式会社
	外構	株式会社 石浜建設

柏市立柏の葉小学校

〒277-0872
 千葉県柏市十余二348番地51 中央404街区1
 TEL.04-7134-3987
 FAX.04-7134-3986



柏市立柏の葉小学校

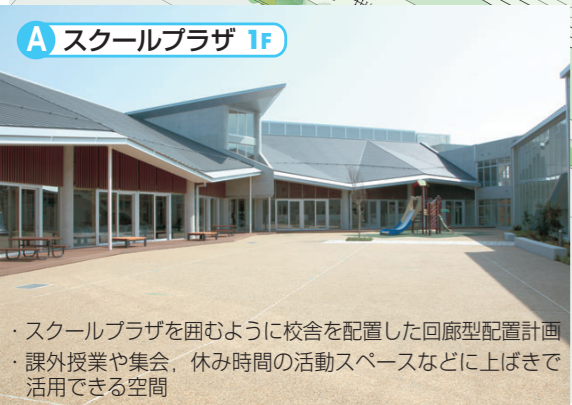
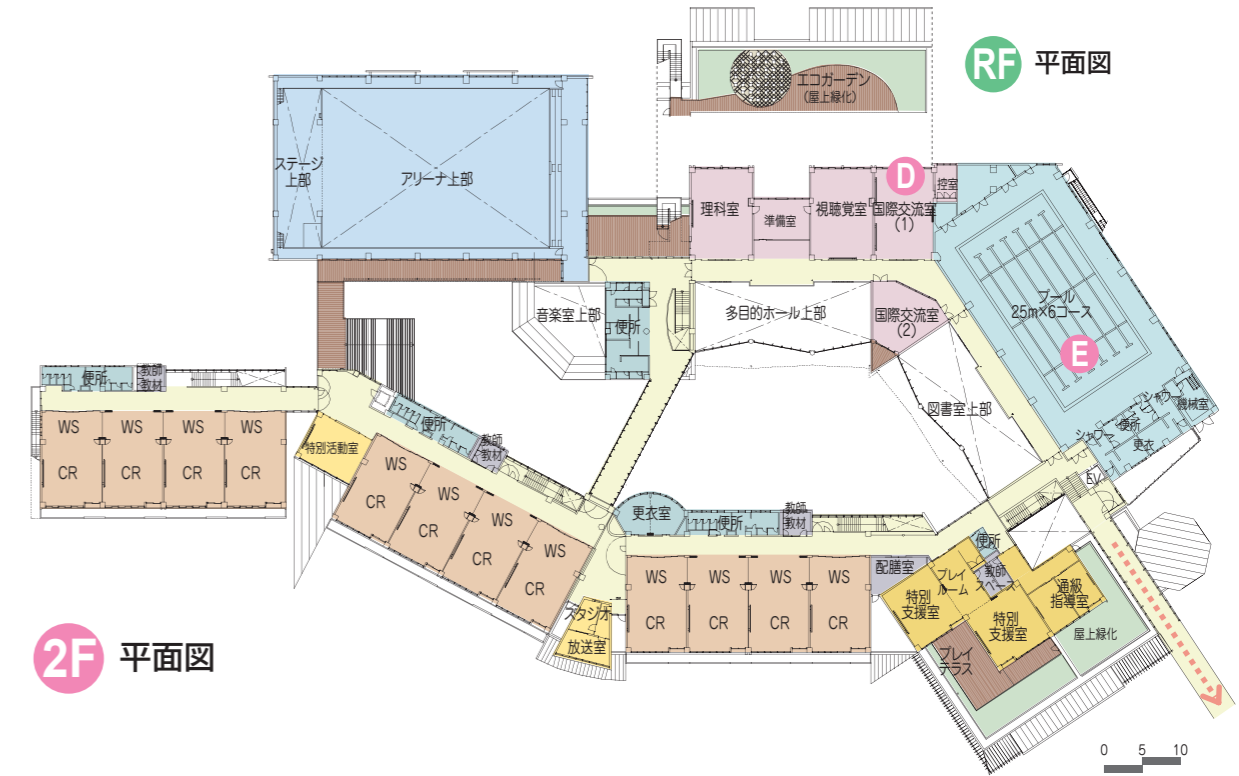
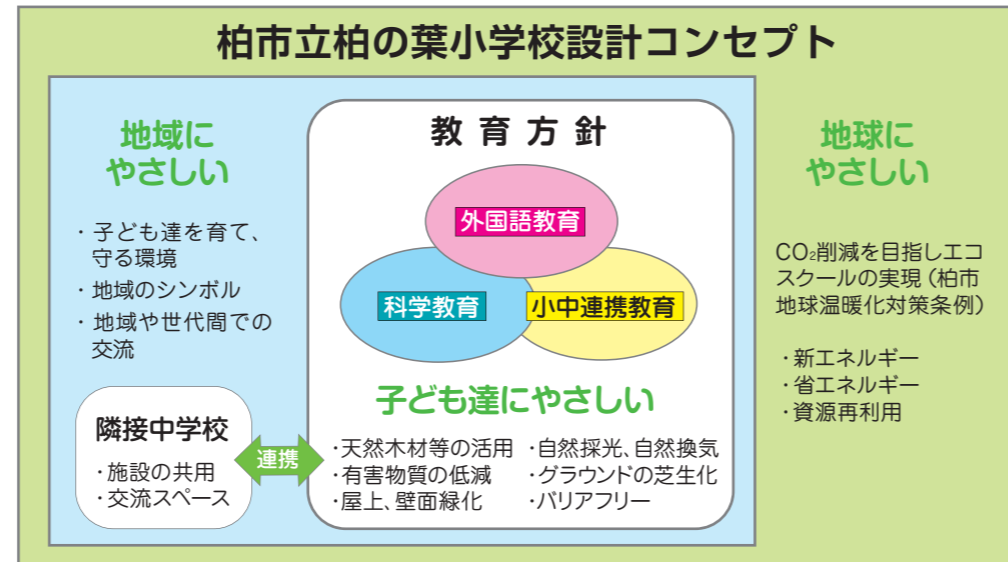


学校案内





教室・WS



- #### 豊かな学習環境づくり
- ・小中連携を考慮した一体計画
～施設共用と教育の連携～
 - ・緑園の道を意識した計画
～緑園の道の終点としてのデザイン～
 - ・近隣公園・野馬土手と連続した緑豊かな景観
～緑豊かな環境づくり～
 - ・創意と交流をつくる多様な屋外空間
- #### 環境と共生する学校づくり
- ・高窓による自然採光・自然換気・自然通風を確保し、日常の教育環境へ配慮
 - ・省エネ (CO₂削減) と環境教育を目的とする太陽光発電設備の設置
 - ・屋上緑化・グラウンドの芝生化を行い、緑と触れ合う場を創出
- #### 小中連携教育・施設の共用に配慮した学校づくり
- ・小中合同の行事や集会を実現させ、異学年交流を図れる多目的ホールの整備
 - ・グラウンド・体育館・多目的ホール等、地域開放に配慮した計画
 - ・地域PTAルームの設置など学校と地域が連携した環境づくり