

写

柏監第181号

平成22年3月15日

柏市長 秋山浩保 様
柏市議会議長 成島孝 様
柏市教育委員会委員長 塚原純 様
柏市選挙管理委員会委員長 赤澤佐佳枝 様
柏市代表監査委員 吉井忠夫 様
柏市農業委員会会長 相模農夫男 様

柏市監査委員 吉井忠夫
柏市監査委員 酒井成浩
柏市監査委員 上橋泉
柏市監査委員 山田保夫

監査の結果に関する報告について

地方自治法第199条第4項の規定による定期監査及び同条第5項の規定による随時監査（工事監査）を執行したので、同条第9項の規定による結果に関する報告書を別紙のとおり提出します。

監 查 報 告 書

定 期 監 查

工 事 監 查

柏市監查委員

目 次

【定期監査】

1	監査を執行した監査委員名	1
2	監査の期間及び対象	1
3	監査の方法	2
4	監査の結果	2
5	監査の概要	2
(1)	学校教育部	3
ア	学校教育課	3
イ	学校施設課	4
ウ	学校保健課	5
エ	学校安全対策室	6
オ	学校給食センター	7
カ	指導課	8
キ	柏高等学校	9
ク	教育研究所	10
ケ	かしわ幼稚園	11
(2)	市民生活部	12
ア	市民活動推進課	12
イ	男女共同参画室	13
ウ	近隣センター	14
エ	アミューゼ柏（柏中央近隣センターを含む）	20
オ	市民文化会館	21
カ	消費生活センター	22
キ	市民課（富勢出張所、柏駅前行政サービスセンターを含む）	23
ク	保険年金課	25
ケ	沼南支所総務課	28
コ	沼南支所窓口サービス課	29
(3)	経済産業部	30
ア	商工振興課	30
イ	農政課	31

ウ	公設市場	32
エ	市場整備課	33
(4)	児童家庭部	34
ア	児童育成課	34
イ	こどもルーム担当室	35
ウ	児童センター	36
エ	保育課	37
オ	生活支援課	38
(5)	総務部	39
ア	行政課	39
イ	人事課	40
ウ	給与厚生室	41
エ	管財課	43
オ	防災安全課	44
カ	工事検査課	45
(6)	財政部	46
ア	財政課	46
イ	契約課	49
ウ	収納課	50
エ	市民税課	52
オ	資産税課	53
(7)	選挙管理委員会事務局	54
(8)	監査事務局	55
(9)	農業委員会事務局	56
(10)	都市緑政部	57
ア	公園緑政課	57
イ	公園管理課	58
ウ	区画整理課	59
エ	北柏駅北口土地区画整理事務所	60
オ	再開発課	61

【工事監査】

1	監査を執行した監査委員名	62
2	監査の種類	62
3	監査の期間	62
4	監査の対象	62
5	監査の方法	62
6	監査の概要	62
7	監査の結果	63

定 期 監 査

学	校	教	育	部
市	民	生	活	部
経	济	産	業	部
児	童	家	庭	部
総		務		部
財		政		部
選	挙	管	理	委
監	査	事	務	局
農	業	委	員	会
都	市	緑	政	部

1 監査を執行した監査委員名

吉 井 忠 夫

酒 井 成 浩

上 橋 泉

山 田 保 夫

なお、吉井忠夫監査委員は、地方自治法第199条の2の規定により、総務部に係る監査については除斥となった。

2 監査の期間及び対象

(1) 期間 平成21年11月11日から平成22年1月15日まで

対象 学校教育部 学校教育課，学校施設課，学校保健課，学校安全対策室，学校給食センター，指導課，柏高等学校，教育研究所，かしわ幼稚園

市民生活部 市民活動推進課，男女共同参画室，近隣センター，アミューゼ柏，市民文化会館，消費生活センター，市民課，保険年金課，沼南支所総務課，沼南支所窓口サービス課

経済産業部 商工振興課，農政課，公設市場，市場整備課

(2) 期間 平成21年11月11日から平成22年1月28日まで

対象 児童家庭部 児童育成課，こどもルーム担当室，児童センター，保育課，生活支援課

(3) 期間 平成21年12月10日から平成22年2月15日まで

対象 総務部 行政課，人事課，給与厚生室，管財課，防災安全課，工事検査課

財政部 財政課，契約課，収納課，市民税課，資産税課

選挙管理委員会事務局

監査事務局

農業委員会事務局

- (4) 期間 平成21年12月10日から平成22年2月25日まで
対象 都市緑政部 公園緑政課，公園管理課，区画整理課，
北柏駅北口土地区画整理事務所，再開発課

3 監査の方法

平成21年度分で，学校教育部，市民生活部，経済産業部，児童家庭部において平成21年10月末日までに，総務部，財政部，選挙管理委員会事務局，監査事務局，農業委員会事務局，都市緑政部において平成21年11月末日までに執行した，財務に関する事務が適正かつ効率的に行われているかを主眼として，予算執行状況等について，関係各課から資料の提出を求めるとともに，関係職員から事情を聴取して実施した。

4 監査の結果

監査の結果は，おおむね適正と認められた。

5 監査の概要

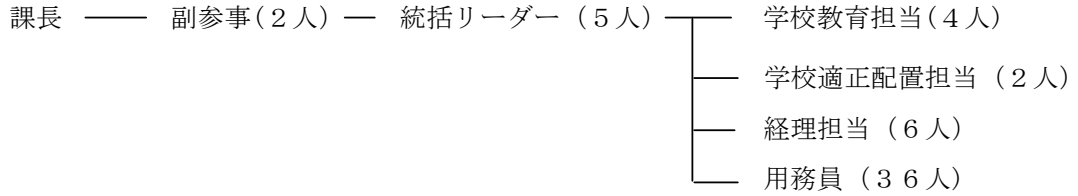
監査の概要については，次のとおりである。

(1) 学校教育部

ア 学校教育課

監査の概要

a 職員の配置状況 (56人)



b 予算の執行状況

(歳入)

(単位:円,%)

科 目		予 算 現 額 (A)	調 定 額 (B)	収 入 済 額 (C)	収 入 率	
款	項				対予算現額 (C/A)	対調定額 (C/B)
国庫支出金	国庫補助金	92,306,000	22,000,000	22,000,000	23.8	100.0
財産収入	財産運用収入	22,000	0	0	0.0	—
寄附金	寄附金	10,000	150,000	150,000	1500.0	100.0
諸収入	貸付金元利収入	2,848,000	5,039,200	958,200	33.6	19.0
	雑収入	1,320,000	1,673,264	1,655,764	125.4	99.0

(歳出)

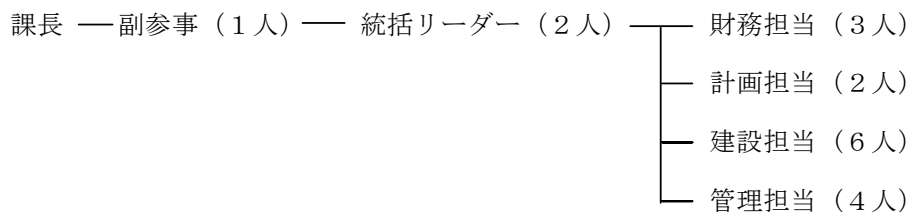
(単位:円,%)

科 目		予 算 現 額 (A)	支 出 済 額 (B)	予 算 残 額 (A-B)	支 出 率 (B/A)
款	項				
教 育 費	教育総務費	271,205,000	132,324,107	138,880,893	48.8
	小学校費	1,590,442,914	679,596,885	910,846,029	42.7
	中学校費	844,707,232	371,947,734	472,759,498	44.0
	高等学校費	7,450,000	3,521,936	3,928,064	47.3

イ 学校施設課

監査の概要

a 職員の配置状況 (19人)



b 予算の執行状況

(歳入)

(単位: 円, %)

科 目		予 算 現 額 (A)	調 定 額 (B)	収 入 済 額 (C)	収 入 率	
款	項				対 予 算 現 額 率 (C/A)	対 調 定 額 率 (C/B)
使用料及び手数料	使 用 料	311,000	312,386	312,386	100.4	100.0
国 庫 支 出 金	国 庫 負 担 金	0	25,619,000	0	—	0.0
	国 庫 補 助 金	1,170,530,000	770,669,000	20,000,000	1.7	2.6
諸 収 入	雑 入	0	2,795,000	0	—	0.0
市 債	市 債	2,309,200,000	0	0	0.0	—

(歳出)

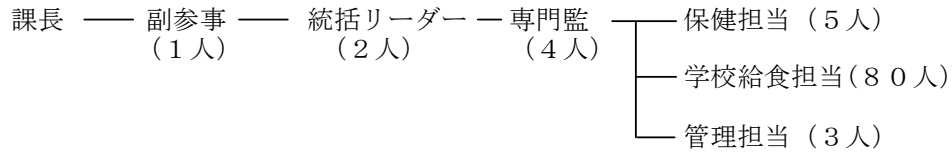
(単位: 円, %)

科 目		予 算 現 額 (A)	支 出 済 額 (B)	予 算 残 額 (A - B)	支 出 率 (B / A)
款	項				
土 木 費	道 路 橋 梁 費	33,600,000	0	33,600,000	0.0
教 育 費	小 学 校 費	3,431,270,000	1,562,423,972	1,868,846,028	45.5
	中 学 校 費	747,864,000	377,747,836	370,116,164	50.5
	高 等 学 校 費	718,995,000	68,714,135	650,280,865	9.6

ウ 学校保健課

監査の概要

a 職員の配置状況 (96人)



b 予算の執行状況

(歳入)

(単位: 円, %)

科 目		予 算 現 額 (A)	調 定 額 (B)	収 入 済 額 (C)	収 入 率	
款	項				対予算現額 (C/A)	対調定額 (C/B)
国庫支出金	国庫補助金	45,108,000	0	0	0.0	—
諸 収 入	雑 入	12,645,000	12,982,792	12,981,412	102.7	100.0

(歳出)

(単位: 円, %)

科 目		予 算 現 額 (A)	支 出 済 額 (B)	予 算 残 額 (A - B)	支 出 率 (B / A)
款	項				
教 育 費	保 健 体 育 費	1,524,153,000	632,632,636	891,520,364	41.5

エ 学校安全対策室

監査の概要

a 職員の配置状況 (3人)

室長 ——— 学校安全対策担当 (2人)

b 予算の執行状況

(歳出)

(単位:円,%)

科 目		予 算 現 額	支 出 済 額	予 算 残 額	支 出 率
款	項	(A)	(B)	(A-B)	(B/A)
教 育 費	保 健 体 育 費	7,312,000	2,349,856	4,962,144	32.1

オ 学校給食センター

監査の概要

a 職員の配置状況 (3人)

所長 —— センター給食担当 (2人)

b 予算の執行状況

(学校給食センター事業特別会計)

(歳入)

(単位:円,%)

科 目		予 算 現 額 (A)	調 定 額 (B)	収 入 済 額 (C)	収 入 率	
款	項				対予算現額 (C/A)	対調定額 (C/B)
事 業 収 入	事 業 収 入	244,931,000	233,235,390	103,674,440	42.3	44.5
国 庫 支 出 金	国 庫 補 助 金	708,000	0	0	0.0	—
繰 入 金	繰 入 金	177,000,000	0	90,000,000	50.8	—
繰 越 金	繰 越 金	7,271,000	23,124,717	23,124,717	318.0	100.0
諸 収 入	雑 入	90,000	18,000	18,000	20.0	100.0

(歳出)

(単位:円,%)

科 目		予 算 現 額 (A)	支 出 済 額 (B)	予 算 残 額 (A-B)	支 出 率 (B/A)
款	項				
総 務 費	総 務 管 理 費	36,616,000	18,746,684	17,869,316	51.2
事 業 費	給 食 事 業 費	356,744,000	162,553,964	194,190,036	45.6
予 備 費	予 備 費	4,882,000	—	4,882,000	—

カ 指導課

監査の概要

a 職員の配置状況 (11人)

課長 — 統括リーダー (2人) — 指導担当 (8人)

b 予算の執行状況

(歳入)

(単位: 円, %)

科 目		予 算 現 額 (A)	調 定 額 (B)	収 入 済 額 (C)	収 入 率	
款	項				対予算現額 (C/A)	対調定額 (C/B)
国庫支出金	国庫委託金	3,398,000	0	0	0.0	—
県支出金	県補助金	3,150,000	0	0	0.0	—
	県委託金	395,000	0	0	0.0	—
諸収入	雑入	114,000	24,744	24,744	21.7	100.0

(歳出)

(単位: 円, %)

科 目		予 算 現 額 (A)	支 出 済 額 (B)	予 算 残 額 (A-B)	支 出 率 (B/A)
款	項				
教育費	教育総務費	169,869,000	83,914,413	85,954,587	49.4
	中学校費	20,106,000	8,705,372	11,400,628	43.3

キ 柏高等学校

監査の概要

a 職員の配置状況 (68人)

(a) 教職員

校長 — 教頭 (2人) — 教諭 (57人) — 実習助手 (2人) — 養護教諭 (1人)

(b) 事務職員

事務長 — 担当 (4人)

b 予算の執行状況

(歳入)

(単位:円,%)

科 目		予 算 現 額 (A)	調 定 額 (B)	収 入 済 額 (C)	収 入 率	
款	項				対予算現額 (C/A)	対調定額 (C/B)
使用料及び手数料	使 用 料	105,168,000	103,188,110	51,945,710	49.4	50.3
	手 数 料	990,000	0	0	0.0	—
国庫支出金	国庫補助金	579,000	0	0	0.0	—
財 産 収 入	財産運用収入	404,000	217,076	217,076	53.7	100.0
諸 収 入	雑 入	3,024,000	5,817,496	5,817,496	192.4	100.0

(歳出)

(単位:円,%)

科 目		予 算 現 額 (A)	支 出 済 額 (B)	予 算 残 額 (A-B)	支 出 率 (B/A)
款	項				
教 育 費	教育総務費	310,000	304,254	5,746	98.1
	高等学校費	895,163,745	468,708,382	426,455,363	52.4

ケ かしわ幼稚園

監査の概要

- a 職員の配置状況 (3人)
 園長 —— 教諭 (2人)
- b 予算の執行状況

(歳入)

(単位: 円, %)

科 目		予 算 現 額 (A)	調 定 額 (B)	収 入 済 額 (C)	収 入 率	
款	項				対 予 算 現 額 額 (C/A)	対 調 定 額 額 (C/B)
使用料及び手数料	使 用 料	4,750,000	3,088,910	1,780,000	37.5	57.6
諸 収 入	雑 入	15,000	7,627	7,627	50.8	100.0

(歳出)

(単位: 円, %)

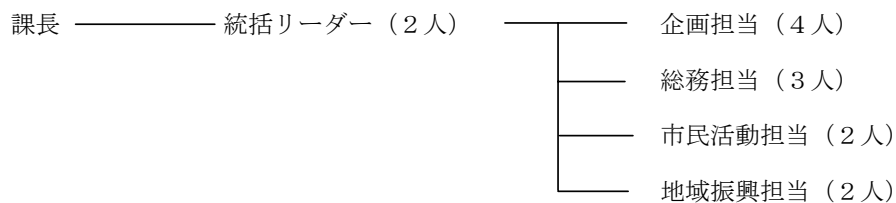
科 目		予 算 現 額 (A)	支 出 済 額 (B)	予 算 残 額 (A-B)	支 出 率 (B/A)
款	項				
教 育 費	幼 稚 園 費	7,353,000	2,116,989	5,236,011	28.8

(2) 市民生活部

ア 市民活動推進課

監査の概要

a 職員の配置状況 (14人)



b 予算の執行状況

(歳入) (単位:円, %)

科 目		予 算 現 額 (A)	調 定 額 (B)	収 入 済 額 (C)	収 入 率	
款	項				対予算現 額 (C/A)	対調定額 (C/B)
使用料及び手数料	使 用 料	405,000	230,764	230,764	57.0	100.0
	手 数 料	6,000	2,100	2,100	35.0	100.0
国 庫 支 出 金	国 庫 補 助 金	29,000,000	0	0	0.0	—
財 産 収 入	財 産 運 用 収 入	12,000	12,480	12,480	104.0	100.0
	財 産 売 払 収 入	6,033,000	6,033,719	6,033,719	100.0	100.0
諸 収 入	雑 入	914,000	330,844	330,844	36.2	100.0

(歳出) (単位:円, %)

科 目		予 算 現 額 (A)	支 出 済 額 (B)	予 算 残 額 (A-B)	支 出 率 (B/A)
款	項				
総 務 費	総 務 管 理 費	59,146,000	53,840,474	5,305,526	91.0
民 生 費	社 会 福 祉 費	366,696,749	153,900,568	212,796,181	42.0

イ 男女共同参画室

監査の概要

a 職員の配置状況 (3人)

室長 ——— 男女共同参画担当 (2人)

b 予算の執行状況

(歳入)

(単位：円，%)

科 目		予 算 現 額 (A)	調 定 額 (B)	収 入 済 額 (C)	収 入 率	
款	項				対予算現額 (C/A)	対調定額 (C/B)
諸 収 入	雑 入	200,000	1,373	1,373	0.7	100.0

(歳出)

(単位：円，%)

科 目		予 算 現 額 (A)	支 出 済 額 (B)	予 算 残 額 (A-B)	支 出 率 (B/A)
款	項				
総 務 費	総 務 管 理 費	14,061,000	5,407,215	8,653,785	38.5

ウ 近隣センター

監査の概要

a 職員の配置状況

【近隣センター】

(単位：人)

施設名	所長	統括 リーダー	担当	計	施設名	所長	統括 リーダー	担当	計
旭 町	1	0	1	2	新 富	1	0	1	2
豊四季台	1	1	4	6	富 里	1	0	1	2
南 部	1	1	5	7	高 田	1	0	1	2
田 中	1	1	3	5	新 田 原	1	0	1	2
西 原	1	1	4	6	松 葉	1	1	2	4
永 楽 台	1	0	1	2	藤 心	1	1	2	4
布 施	1	0	2	3	酒 井 根	1	0	1	2
増 尾	1	1	3	5	高 柳	1	0	3	4
光ケ丘	1	1	5	7	合 計	17	8	40	65

b 予算の執行状況

(a) 旭町近隣センター

(歳入)

(単位：円，%)

科 目	款 項	予 算 現 額 (A)	調 定 額 (B)	収 入 済 額 (C)	収 入 率	
					対予算現額 (C/A)	対調定額 (C/B)
使用料及び手数料	使 用 料	2,633,000	1,574,222	1,574,222	59.8	100.0
諸 収 入	雑 入	27,000	15,309	15,309	56.7	100.0

(歳出)

(単位：円，%)

科 目	款 項	予 算 現 額 (A)	支 出 済 額 (B)	予 算 残 額 (A-B)	支 出 率
					(B/A)
民 生 費	社会福祉費	6,504,700	3,259,073	3,245,627	50.1

(b) 豊四季台近隣センター

(歳入)

(単位：円，%)

科 目	款 項	予 算 現 額 (A)	調 定 額 (B)	収 入 済 額 (C)	収 入 率	
					対予算現額 (C/A)	対調定額 (C/B)
使用料及び手数料	使 用 料	3,812,000	2,150,342	2,150,342	56.4	100.0
諸 収 入	雑 入	45,000	52,716	52,716	117.1	100.0

(歳出)

(単位：円，%)

科 目	款 項	予 算 現 額 (A)	支 出 済 額 (B)	予 算 残 額 (A-B)	支 出 率
					(B/A)
民 生 費	社会福祉費	9,076,390	5,019,661	4,056,729	55.3

(c) 南部近隣センター

(歳入)

(単位：円，%)

科 目		予 算 現 額 (A)	調 定 額 (B)	収 入 済 額 (C)	収 入 率	
款	項				対予算現 額 (C/A)	対調定額 (C/B)
使用料及び手数料	使 用 料	2,714,000	1,544,140	1,544,140	56.9	100.0
諸 収 入	雑 入	114,000	44,785	44,785	39.3	100.0

(歳出)

(単位：円，%)

科 目		予 算 現 額 (A)	支 出 済 額 (B)	予 算 残 額 (A-B)	支 出 率 (B/A)
款	項				
民 生 費	社会福祉費	11,349,238	7,053,832	4,295,406	62.2

(d) 田中近隣センター

(歳入)

(単位：円，%)

科 目		予 算 現 額 (A)	調 定 額 (B)	収 入 済 額 (C)	収 入 率	
款	項				対予算現 額 (C/A)	対調定額 (C/B)
使用料及び手数料	使 用 料	2,964,000	2,106,869	2,106,869	71.1	100.0
諸 収 入	雑 入	141,000	68,700	68,700	48.7	100.0

(歳出)

(単位：円，%)

科 目		予 算 現 額 (A)	支 出 済 額 (B)	予 算 残 額 (A-B)	支 出 率 (B/A)
款	項				
民 生 費	社会福祉費	12,642,978	7,023,032	5,619,946	55.5

(e) 西原近隣センター

(歳入)

(単位：円，%)

科 目		予 算 現 額 (A)	調 定 額 (B)	収 入 済 額 (C)	収 入 率	
款	項				対予算現 額 (C/A)	対調定額 (C/B)
使用料及び手数料	使 用 料	1,454,000	822,600	822,600	56.6	100.0
諸 収 入	雑 入	3,000	2,100	2,100	70.0	100.0

(歳出)

(単位：円，%)

科 目		予 算 現 額 (A)	支 出 済 額 (B)	予 算 残 額 (A-B)	支 出 率 (B/A)
款	項				
民 生 費	社会福祉費	6,362,688	3,824,490	2,538,198	60.1

(f) 永楽台近隣センター

(歳入)

(単位：円，%)

科 目		予 算 現 額 (A)	調 定 額 (B)	収 入 済 額 (C)	収 入 率	
款	項				対 予 算 現 額 (C/A)	対 調 定 額 (C/B)
使用料及び手数料	使 用 料	900,000	521,400	521,400	57.9	100.0
諸 収 入	雑 入	2,548,000	24,813	24,813	1.0	100.0

(歳出)

(単位：円，%)

科 目		予 算 現 額 (A)	支 出 済 額 (B)	予 算 残 額 (A-B)	支 出 率 (B/A)
款	項				
民 生 費	社会福祉費	9,873,000	4,142,826	5,730,174	42.0

(g) 布施近隣センター

(歳入)

(単位：円，%)

科 目		予 算 現 額 (A)	調 定 額 (B)	収 入 済 額 (C)	収 入 率	
款	項				対 予 算 現 額 (C/A)	対 調 定 額 (C/B)
使用料及び手数料	使 用 料	2,903,000	1,913,540	1,913,540	65.9	100.0
諸 収 入	雑 入	40,000	19,107	19,107	47.8	100.0

(歳出)

(単位：円，%)

科 目		予 算 現 額 (A)	支 出 済 額 (B)	予 算 残 額 (A-B)	支 出 率 (B/A)
款	項				
民 生 費	社会福祉費	10,575,500	5,667,469	4,908,031	53.6

(h) 増尾近隣センター

(歳入)

(単位：円，%)

科 目		予 算 現 額 (A)	調 定 額 (B)	収 入 済 額 (C)	収 入 率	
款	項				対 予 算 現 額 (C/A)	対 調 定 額 (C/B)
使用料及び手数料	使 用 料	2,059,000	1,314,673	1,314,673	63.9	100.0
諸 収 入	雑 入	55,000	40,214	40,214	73.1	100.0

(歳出)

(単位：円，%)

科 目		予 算 現 額 (A)	支 出 済 額 (B)	予 算 残 額 (A-B)	支 出 率 (B/A)
款	項				
民 生 費	社会福祉費	8,058,000	3,807,083	4,250,917	47.2

(i) 光ヶ丘近隣センター

(歳入)

(単位：円，%)

科 目		予 算 現 額 (A)	調 定 額 (B)	収 入 済 額 (C)	収 入 率	
款	項				対予算現 額 (C/A)	対調定額 (C/B)
使用料及び手数料	使 用 料	2,071,000	1,318,650	1,318,650	63.7	100.0
諸 収 入	雑 入	67,000	29,760	29,760	44.4	100.0

(歳出)

(単位：円，%)

科 目		予 算 現 額 (A)	支 出 済 額 (B)	予 算 残 額 (A-B)	支 出 率 (B/A)
款	項				
民 生 費	社会福祉費	11,712,725	6,092,432	5,620,293	52.0

(j) 新富近隣センター

(歳入)

(単位：円，%)

科 目		予 算 現 額 (A)	調 定 額 (B)	収 入 済 額 (C)	収 入 率	
款	項				対予算現 額 (C/A)	対調定額 (C/B)
使用料及び手数料	使 用 料	1,680,000	1,166,800	1,166,800	69.5	100.0
諸 収 入	雑 入	62,000	30,876	30,876	49.8	100.0

(歳出)

(単位：円，%)

科 目		予 算 現 額 (A)	支 出 済 額 (B)	予 算 残 額 (A-B)	支 出 率 (B/A)
款	項				
民 生 費	社会福祉費	8,294,000	5,230,772	3,063,228	63.1

(k) 富里近隣センター

(歳入)

(単位：円，%)

科 目		予 算 現 額 (A)	調 定 額 (B)	収 入 済 額 (C)	収 入 率	
款	項				対予算現 額 (C/A)	対調定額 (C/B)
使用料及び手数料	使 用 料	1,086,000	655,858	655,858	60.4	100.0
諸 収 入	雑 入	19,000	19,202	19,202	101.1	100.0

(歳出)

(単位：円，%)

科 目		予 算 現 額 (A)	支 出 済 額 (B)	予 算 残 額 (A-B)	支 出 率 (B/A)
款	項				
民 生 費	社会福祉費	4,870,580	2,538,482	2,332,098	52.1

(1)高田近隣センター

(歳入)

(単位：円，%)

科 目		予 算 現 額 (A)	調 定 額 (B)	収 入 済 額 (C)	収 入 率	
款	項				対予算現 額 (C/A)	対調定額 (C/B)
使用料及び手数料	使 用 料	2,282,000	1,266,341	1,266,341	55.5	100.0
諸 収 入	雑 入	61,000	41,058	41,058	67.3	100.0

(歳出)

(単位：円，%)

科 目		予 算 現 額 (A)	支 出 済 額 (B)	予 算 残 額 (A-B)	支 出 率 (B/A)
款	項				
民 生 費	社会福祉費	8,021,000	3,585,620	4,435,380	44.7

(m) 新田原近隣センター

(歳入)

(単位：円，%)

科 目		予 算 現 額 (A)	調 定 額 (B)	収 入 済 額 (C)	収 入 率	
款	項				対予算現 額 (C/A)	対調定額 (C/B)
使用料及び手数料	使 用 料	2,795,000	1,730,250	1,730,250	61.9	100.0
諸 収 入	雑 入	8,000	225	225	2.8	100.0

(歳出)

(単位：円，%)

科 目		予 算 現 額 (A)	支 出 済 額 (B)	予 算 残 額 (A-B)	支 出 率 (B/A)
款	項				
民 生 費	社会福祉費	7,658,000	3,571,970	4,086,030	46.6

(n) 松葉近隣センター

(歳入)

(単位：円，%)

科 目		予 算 現 額 (A)	調 定 額 (B)	収 入 済 額 (C)	収 入 率	
款	項				対予算現 額 (C/A)	対調定額 (C/B)
使用料及び手数料	使 用 料	3,120,000	1,796,250	1,796,250	57.6	100.0
諸 収 入	雑 入	20,000	13,718	13,718	68.6	100.0

(歳出)

(単位：円，%)

科 目		予 算 現 額 (A)	支 出 済 額 (B)	予 算 残 額 (A-B)	支 出 率 (B/A)
款	項				
民 生 費	社会福祉費	13,216,655	7,164,308	6,052,347	54.2

(o) 藤心近隣センター

(歳入)

(単位：円，%)

科 目		予 算 現 額 (A)	調 定 額 (B)	収 入 済 額 (C)	収 入 率	
款	項				対予算現額 (C/A)	対調定額 (C/B)
使用料及び手数料	使 用 料	1,809,000	1,017,900	1,017,900	56.3	100.0
諸 収 入	雑 入	48,000	3,610	3,610	7.5	100.0

(歳出)

(単位：円，%)

科 目		予 算 現 額 (A)	支 出 済 額 (B)	予 算 残 額 (A-B)	支 出 率 (B/A)
款	項				
民 生 費	社会福祉費	7,550,100	3,632,174	3,917,926	48.1

(p) 酒井根近隣センター

(歳入)

(単位：円，%)

科 目		予 算 現 額 (A)	調 定 額 (B)	収 入 済 額 (C)	収 入 率	
款	項				対予算現額 (C/A)	対調定額 (C/B)
使用料及び手数料	使 用 料	2,613,000	1,507,030	1,507,030	57.7	100.0
諸 収 入	雑 入	65,000	34,347	34,347	52.8	100.0

(歳出)

(単位：円，%)

科 目		予 算 現 額 (A)	支 出 済 額 (B)	予 算 残 額 (A-B)	支 出 率 (B/A)
款	項				
民 生 費	社会福祉費	6,330,000	4,250,109	2,079,891	67.1

(q) 高柳近隣センター

(歳入)

(単位：円，%)

科 目		予 算 現 額 (A)	調 定 額 (B)	収 入 済 額 (C)	収 入 率	
款	項				対予算現額 (C/A)	対調定額 (C/B)
使用料及び手数料	使 用 料	1,964,000	1,150,350	1,150,350	58.6	100.0
諸 収 入	雑 入	264,000	125,354	125,354	47.5	100.0

(歳出)

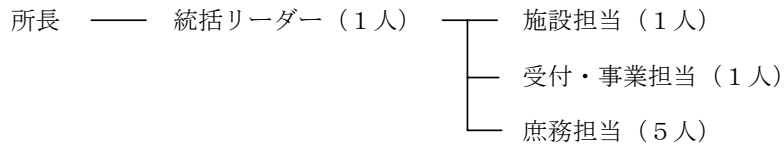
(単位：円，%)

科 目		予 算 現 額 (A)	支 出 済 額 (B)	予 算 残 額 (A-B)	支 出 率 (B/A)
款	項				
民 生 費	社会福祉費	17,499,596	13,783,189	3,716,407	78.8

エ アミュゼ柏（柏中央近隣センターを含む）

監査の概要

a 職員の配置状況（9人）



b 予算の執行状況

（歳入） （単位：円，％）

科 目		予 算 現 額 (A)	調 定 額 (B)	収 入 済 額 (C)	収 入 率	
款	項				対予算現額 (C/A)	対調定額 (C/B)
使用料及び手数料	使 用 料	30,642,000	19,097,426	19,026,158	62.1	99.6
諸 収 入	雑 入	147,000	74,272	74,272	50.5	100.0

（歳出） （単位：円，％）

科 目		予 算 現 額 (A)	支 出 済 額 (B)	予 算 残 額 (A-B)	支 出 率 (B/A)
款	項				
民 生 費	社会福祉費	144,123,000	64,133,062	79,989,938	44.5

オ 市民文化会館

監査の概要

a 職員の配置状況 (7人)

館長 —— 統括リーダー (1人) —— 管理担当 (5人)

b 予算の執行状況

(歳入)

(単位：円，%)

科 目		予 算 現 額 (A)	調 定 額 (B)	収 入 済 額 (C)	収 入 率	
款	項				対予算現 額 (C/A)	対調定額 (C/B)
使用料及び手数料	使 用 料	36,516,000	19,752,922	19,371,922	53.1	98.1
諸 収 入	雑 入	268,000	130,671	124,459	46.4	95.2

(歳出)

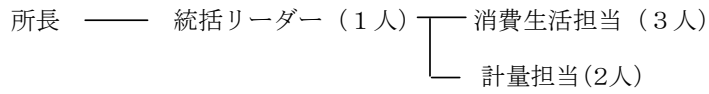
(単位：円，%)

科 目		予 算 現 額 (A)	支 出 済 額 (B)	予 算 残 額 (A-B)	支 出 率 (B/A)
款	項				
民 生 費	社会福祉費	104,705,000	48,795,689	55,909,311	46.6

カ 消費生活センター

監査の概要

a 職員の配置状況 (7人)



b 予算の執行状況

(歳入) (単位:円, %)

科 目		予 算 現 額 (A)	調 定 額 (B)	収 入 済 額 (C)	収 入 率	
款	項				対予算現額 (C/A)	対調定額 (C/B)
使用料及び手数料	使 用 料	38,000	63,650	45,600	120.0	71.6
諸 収 入	雑 入	142,000	256,176	256,176	180.4	100.0

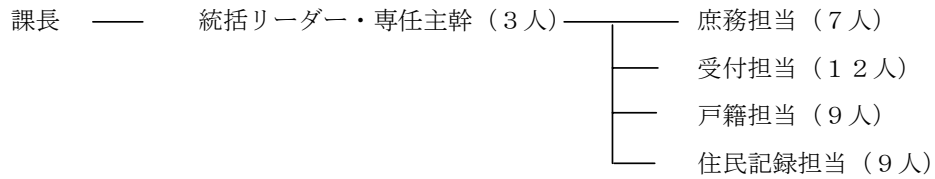
(歳出) (単位:円, %)

科 目		予 算 現 額 (A)	支 出 済 額 (B)	予 算 残 額 (A-B)	支 出 率 (B/A)
款	項				
商 工 費	商 工 費	61,772,000	31,798,645	29,973,355	51.5

キ 市民課（富勢出張所，柏駅前行政サービスセンターを含む）

監査の概要

a 職員の配置状況（41人）



【出張所】 (単位：人)

施設名	所長	副参事	統括リーダー	担当	計
富勢	1	0	0	2	3
柏駅前行政サービスセンター	1	1	2	10	14
合計	2	1	2	12	17

b 予算の執行状況

(a) 市民課

(歳入) (単位：円，%)

科	目	予算現額 (A)	調定額 (B)	収入済額 (C)	収入率	
					対予算現額 (C/A)	対調定額 (C/B)
使用料及び手数料	手数料	148,541,000	80,390,150	80,390,150	54.1	100.0
国庫支出金	国庫委託金	11,810,000	12,458,000	6,229,000	52.7	50.0
県支出金	県委託金	275,000	0	0	0.0	—
諸収入	雑入	1,000	13,911	13,911	1391.1	100.0

(歳出) (単位：円，%)

科	目	予算現額 (A)	支出済額 (B)	予算残額 (A-B)	支出率
					(B/A)
総務費	総務管理費	33,417,000	10,732,833	22,684,167	32.1
	戸籍住民基本台帳費	209,251,000	92,064,107	117,186,893	44.0

(b) 富勢出張所

(歳入)

(単位：円，%)

科 目		予 算 現 額 (A)	調 定 額 (B)	収 入 済 額 (C)	収 入 率	
款	項				対 予 算 現 額 (C/A)	対 調 定 額 (C/B)
使用料及び手数料	使 用 料	6,000	6,560	6,560	109.3	100.0

(歳出)

(単位：円，%)

科 目		予 算 現 額 (A)	支 出 済 額 (B)	予 算 残 額 (A-B)	支 出 率 (B/A)
款	項				
総 務 費	総 務 管 理 費	3,008,000	1,374,054	1,633,946	45.7

(c) 柏駅前行政サービスセンター

(歳入)

(単位：円，%)

科 目		予 算 現 額 (A)	調 定 額 (B)	収 入 済 額 (C)	収 入 率	
款	項				対 予 算 現 額 (C/A)	対 調 定 額 (C/B)
諸 収 入	雑 収 入	0	9,201	9,201	-	100.0

(歳出)

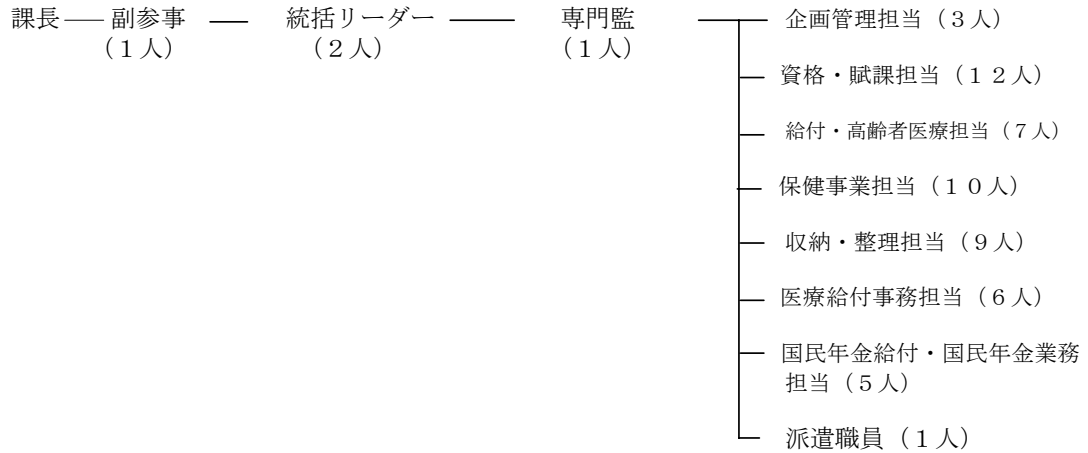
(単位：円，%)

科 目		予 算 現 額 (A)	支 出 済 額 (B)	予 算 残 額 (A-B)	支 出 率 (B/A)
款	項				
総 務 費	総 務 管 理 費	16,706,000	7,713,966	8,992,034	46.2

ク 保険年金課

監査の概要

a 職員の配置状況 (58人)



b 予算の執行状況

(一般会計)

(歳入)

(単位：円，%)

科 目		予 算 現 額 (A)	調 定 額 (B)	収 入 済 額 (C)	収 入 率	
款	項				対予算現額 (C/A)	対調定額 (C/B)
国 庫 支 出 金	国庫負担金	79,211,000	0	0	0.0	—
	国庫委託金	85,332,000	59,404,000	41,579,000	48.7	70.0
県 支 出 金	県 負 担 金	763,771,000	0	0	0.0	—
諸 収 入	貸付金元利収入	3,530,000	0	0	0.0	—
	受託事業収入	94,337,000	0	0	0.0	—
	雑 入	19,000	30,074	30,074	158.3	100.0

(歳出)

(単位：円，%)

科 目		予 算 現 額 (A)	支 出 済 額 (B)	予 算 残 額 (A-B)	支 出 率 (B/A)
款	項				
民 生 費	社会福祉費	1,855,703,000	952,692,826	903,010,174	51.3
衛 生 費	保健衛生費	129,202,000	40,412,728	88,789,272	31.3

(国民健康保険事業特別会計)

(歳入)

(単位：円，%)

科 款	目 項	予 算 現 額 (A)	調 定 額 (B)	収 入 済 額 (C)	収 入 率	
					対 予 算 現 額 額 (C/A)	対 調 定 額 額 (C/B)
国民健康保険料	国民健康保険料	9,825,302,000	14,669,445,798	4,789,039,743	48.7	32.6
一部負担金	一部負担金	40,000	0	0	0.0	—
国庫支出金	国庫負担金	6,630,704,000	6,018,356,197	3,528,704,000	53.2	58.6
	国庫補助金	505,755,000	27,088,711	27,088,711	5.4	100.0
療養給付費等交付金	療養給付費等 交 付 金	1,452,303,000	1,228,236,766	607,824,766	41.9	49.5
前期高齢者交付金	前 期 高 齢 者 交 付 金	7,518,241,000	7,105,133,508	3,552,569,508	47.3	50.0
県支出金	県負担金	266,883,000	189,367,197	78,901,000	29.6	41.7
	県補助金	1,214,718,000	0	0	0.0	—
共同事業交付金	共同事業交付金	3,836,597,000	1,756,582,882	1,756,582,882	45.8	100.0
財産収入	財産運用収入	35,000	0	0	0.0	—
繰入金	他会計繰入金	2,700,000,000	2,200,000,000	2,200,000,000	81.5	100.0
繰越金	繰越金	584,713,000	782,701,233	782,701,233	133.9	100.0
諸収入	延滞金加算金 及 び 過 料	103,200,000	80,353,700	80,353,700	77.9	100.0
	雑入	11,760,000	6,637,414	6,474,819	55.1	97.6

(歳出)

(単位：円，%)

科 款	目 項	予 算 現 額 (A)	支 出 済 額 (B)	予 算 残 額 (A-B)	支 出 率
					(B/A)
総務費	総務管理費	198,500,000	99,732,681	98,767,319	50.2
	徴収費	140,866,000	59,374,421	81,491,579	42.1
	運営協議会費	625,000	134,147	490,853	21.5
	趣旨普及費	4,608,000	714,000	3,894,000	15.5
保険給付費	療養諸費	20,327,046,000	10,520,094,567	9,806,951,433	51.8
	高額療養費	2,172,765,000	1,222,851,131	949,913,869	56.3
	移送費	400,000	0	400,000	0.0
	出産育児諸費	261,060,000	96,780,000	164,280,000	37.1
	葬祭諸費	36,550,000	13,250,000	23,300,000	36.3
後期高齢者支援金等	後期高齢者支援金等	4,712,294,000	2,345,682,728	2,366,611,272	49.8
前期高齢者納付金等	前期高齢者納付金等	15,055,000	6,678,224	8,376,776	44.4
老人保健拠出金	老人保健拠出金	254,077,646	254,077,646	0	100.0
介護納付金	介護納付金	1,600,575,000	797,504,824	803,070,176	49.8
共同事業拠出金	共同事業拠出金	3,836,597,000	1,918,263,064	1,918,333,936	50.0
保健事業費	特定健康診査 等 事 業 費	305,489,000	74,184,372	231,304,628	24.3
	保健事業費	115,056,000	42,124,487	72,931,513	36.6
基金積立金	基金積立金	35,000	0	35,000	0.0
公債費	公債費	500,000	0	500,000	0.0
諸支出金	償還金及び還 付 加 算 金	53,610,000	24,543,900	29,066,100	45.8
予備費	予備費	287,830,354	—	287,830,354	—

(老人保健事業特別会計)

(歳入)

(単位：円，%)

科 目		予 算 現 額 (A)	調 定 額 (B)	収 入 済 額 (C)	収 入 率	
款	項				対予算現額 (C/A)	対調定額 (C/B)
支 払 基 金 交 付 金	支 払 基 金 交 付 金	0	1,056,000	1,056,000	—	100.0
繰 越 金	繰 越 金	187,393,000	251,067,830	251,067,830	134.0	100.0
諸 収 入	延滞金加算金 及び過料	2,000	0	0	0.0	—
	雑 入	605,000	2,175,337	2,164,248	357.7	99.5

(歳出)

(単位：円，%)

科 目		予 算 現 額 (A)	支 出 済 額 (B)	予 算 残 額 (A-B)	支 出 率 (B/A)
款	項				
医 療 諸 費	医 療 諸 費	165,500,000	2,320,206	163,179,794	1.4
諸 支 出 金	償 還 金 及 び 還 付 加 算 金	7,667,130	7,657,130	10,000	99.9
予 備 費	予 備 費	14,832,870	—	14,832,870	—

(後期高齢者医療事業特別会計)

(歳入)

(単位：円，%)

科 目		予 算 現 額 (A)	調 定 額 (B)	収 入 済 額 (C)	収 入 率	
款	項				対予算現額 (C/A)	対調定額 (C/B)
後 期 高 齢 者 医 療 保 険 料	後 期 高 齢 者 医 療 保 険 料	2,272,970,000	2,307,634,800	1,189,526,300	52.3	51.5
寄 付 金	寄 付 金	20,000	0	0	0.0	—
繰 入 金	一般会計繰入金	471,805,000	0	0	0.0	—
繰 越 金	繰 越 金	9,175,000	105,574,000	105,574,000	1150.7	100.0
諸 収 入	延滞金加算金 及び過料	20,000	185,100	185,100	925.5	100.0
	雑 入	10,000	4,435,300	4,435,300	44353.0	100.0

(歳出)

(単位：円，%)

科 目		予 算 現 額 (A)	支 出 済 額 (B)	予 算 残 額 (A-B)	支 出 率 (B/A)
款	項				
総 務 費	総 務 管 理 費	22,783,000	8,281,037	14,501,963	36.3
	徴 収 費	29,650,000	4,643,978	25,006,022	15.7
後 期 高 齢 者 医 療 広 域 連 合 納 付 金	後 期 高 齢 者 医 療 広 域 連 合 納 付 金	2,559,639,000	1,097,115,000	1,462,524,000	42.9
諸 支 出 金	償 還 金 及 び 還 付 加 算 金	9,175,000	5,854,800	3,320,200	63.8
予 備 費	予 備 費	10,000,000	—	10,000,000	—

ケ 沼南支所総務課

監査の概要

a 職員の配置状況 (9人)

課長 — 統括リーダー (2人) — 総務担当 (4人)
 コミュニティ・環境担当 (2人)

b 予算の執行状況

(歳入) (単位：円, %)

科 目		予 算 現 額 (A)	調 定 額 (B)	収 入 済 額 (C)	収 入 率	
款	項				対予算現額 (C/A)	対調定額 (C/B)
使用料及び手数料	使 用 料	3,000	4,460	3,420	114.0	76.7
諸 収 入	雑 入	287,000	71,872	71,872	25.0	100.0
市 債	市 債	31,400,000	0	0	0.0	—

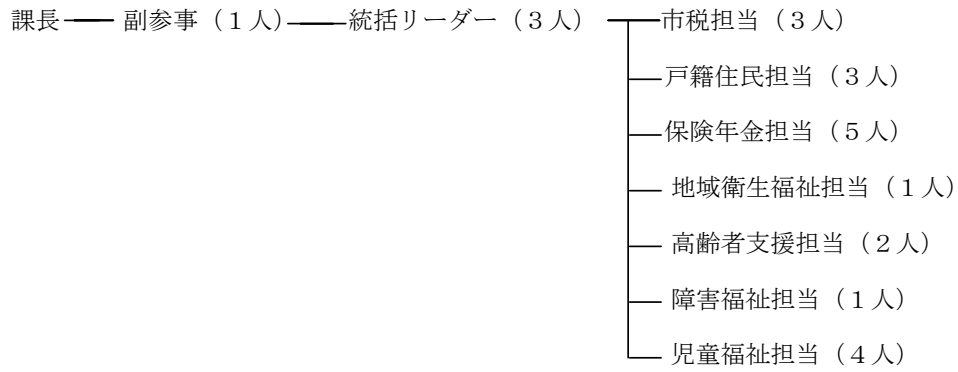
(歳出) (単位：円, %)

科 目		予 算 現 額 (A)	支 出 済 額 (B)	予 算 残 額 (A-B)	支 出 率
款	項				(B/A)
総 務 費	総 務 管 理 費	78,099,000	26,425,248	51,673,752	33.8
民 生 費	社 会 福 祉 費	67,569,101	8,989,235	58,579,866	13.3

コ 沼南支所窓口サービス課

監査の概要

a 職員の配置状況 (24人)



b 予算の執行状況

(歳出)

(単位:円,%)

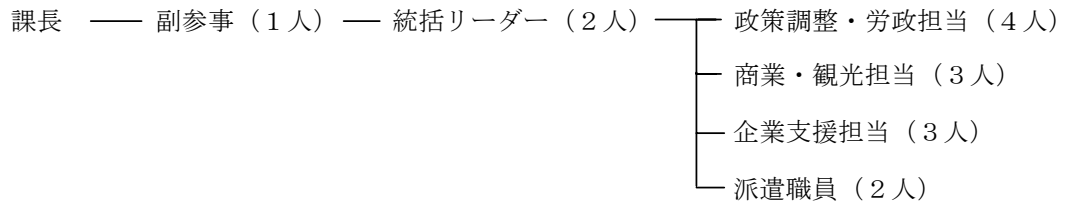
科 目		予 算 現 額	支 出 済 額	予 算 残 額	支 出 率
款	項	(A)	(B)	(A-B)	(B/A)
総 務 費	総 務 管 理 費	686,000	295,759	390,241	43.1

(3) 経済産業部

ア 商工振興課

監査の概要

a 職員の配置状況 (16人)



b 予算の執行状況

(歳入) (単位:円,%)

科 目		予 算 現 額 (A)	調 定 額 (B)	収 入 済 額 (C)	収 入 率	
款	項				対予算現 額 (C/A)	対調定額 (C/B)
使用料及び手数料	使 用 料	348,000	246,790	246,790	70.9	100.0
県 支 出 金	県 補 助 金	8,082,000	0	0	0.0	—
財 産 収 入	財産運用収入	6,666,000	6,668,810	952,289	14.3	14.3
諸 収 入	貸付金元利収入	1,480,000,000	0	0	0.0	—
	雑 入	1,084,000	888,532	810,582	74.8	91.2

(歳出) (単位:円,%)

科 目		予 算 現 額 (A)	支 出 済 額 (B)	予 算 残 額 (A-B)	支 出 率 (B/A)
款	項				
労 働 費	労 働 諸 費	63,824,000	30,750,019	33,073,981	48.2
商 工 費	商 工 費	1,812,009,000	1,565,141,937	246,867,063	86.4

イ 農政課

監査の概要

a 職員の配置状況 (11人)

課長 ——— 統括リーダー (2人) ——— 農政担当 (4人)
 └── 農産担当 (4人)

b 予算の執行状況

(歳入)

(単位：円，%)

科	目	予算現額 (A)	調定額 (B)	収入済額 (C)	収入率	
					対予算現額 (C/A)	対調定額 (C/B)
分担金及び負担金	負担金	12,880,000	0	0	0.0	—
使用料及び手数料	使用料	860,000	869,279	869,279	101.1	100.0
	手数料	3,000	3,300	3,300	110.0	100.0
国庫支出金	国庫補助金	5,406,000	0	0	0.0	—
県支出金	県負担金	60,000,000	0	0	0.0	—
	県補助金	26,603,000	0	0	0.0	—
財産収入	財産運用収入	560,000	560,000	560,000	100.0	100.0
諸収入	雑収入	1,386,000	529,157	317,813	22.9	60.1

(歳出)

(単位：円，%)

科	目	予算現額 (A)	支出済額 (B)	予算残額 (A-B)	支出率
					(B/A)
農林水産業費	農業費	416,468,000	147,158,740	269,309,260	35.3
	林業費	400,000	0	400,000	0.0
商工費	商工費	2,440,000	1,873,100	566,900	76.8

ウ 公設市場

監査の概要

a 職員の配置状況 (8人)

市場長 —— 副参事 (1人) —— 統括リーダー (1人) —— 管理運営担当 (5人)

b 予算の執行状況

(公設総合地方卸売市場事業特別会計)

(歳入)

(単位：円，%)

科 目		予 算 現 額 (A)	調 定 額 (B)	収 入 済 額 (C)	収 入 率	
款	項				対予算現額 (C/A)	対調定額 (C/B)
事業収入	事業収入	342,863,000	231,492,315	177,995,014	51.9	76.9
繰入金	繰入金	20,000,000	0	0	0.0	—
繰越金	繰越金	119,000,000	238,637,818	238,637,818	200.5	100.0
諸収入	雑収入	113,137,000	72,940,079	59,100,775	52.2	81.0

(歳出)

(単位：円，%)

科 目		予 算 現 額 (A)	支 出 済 額 (B)	予 算 残 額 (A-B)	支 出 率
款	項				(B/A)
事務費	事務費	332,020,000	143,560,548	188,459,452	43.2
市場施設整備事業費	事業費	80,409,000	17,168,707	63,240,293	21.4
予備費	予備費	30,000,000	—	30,000,000	—

エ 市場整備課

監査の概要

a 職員の配置状況 (8人)

課長 — 副参事 (1人) — 市場整備 (用地・調整) 担当 (3人)
 市場整備 (計画・建設) 担当 (3人)

b 予算の執行状況

(一般会計)

(歳出)

(単位：円，%)

科 目		予 算 現 額 (A)	支 出 済 額 (B)	予 算 残 額 (A-B)	支 出 率 (B/A)
款	項				
商 工 費	商 工 費	126,400,000	779,482	125,620,518	0.6

(公共用地取得事業特別会計)

(歳入)

(単位：円，%)

科 目		予 算 現 額 (A)	調 定 額 (B)	収 入 済 額 (C)	収 入 率	
款	項				対 予 算 現 額 額 (C/A)	対 調 定 額 額 (C/B)
公共用地先行取得事業収入	市 債	660,000,000	0	0	0.0	-

(歳出)

(単位：円，%)

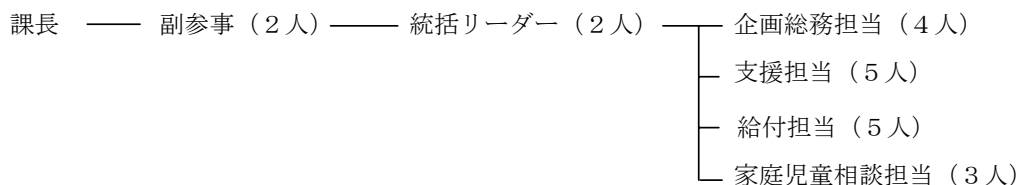
科 目		予 算 現 額 (A)	支 出 済 額 (B)	予 算 残 額 (A-B)	支 出 率 (B/A)
款	項				
公共用地先行取得事業費	公共用地先行取得事業費	661,000,000	0	661,000,000	0.0

(4) 児童家庭部

ア 児童育成課

監査の概要

a 職員の配置状況 (22人)



b 予算の執行状況

(一般会計)

(歳入)

(単位: 円, %)

科 目		予 算 現 額 (A)	調 定 額 (B)	収 入 済 額 (C)	収 入 率	
款	項				対予算現額 (C/A)	対調定額 (C/B)
国庫支出金	国庫負担金	1,588,103,000	1,401,924,705	1,020,559,136	64.3	72.8
	国庫補助金	745,810,270	207,237,270	207,237,270	27.8	100.0
県支出金	県負担金	712,912,000	712,912,000	475,208,000	66.7	66.7
	県補助金	345,875,000	0	0	0.0	—
諸 収 入	市預金利子	0	3,365	3,365	—	100.0
	貸付金元利収入	238,000	766,750	27,000	11.3	3.5
	雑 入	5,486,000	5,605,777	1,423,707	26.0	25.4

(歳出)

(単位: 円, %)

科 目		予 算 現 額 (A)	支 出 済 額 (B)	予 算 残 額 (A-B)	支 出 率 (B/A)
款	項				
民 生 費	社会福祉費	172,000	118,375	53,625	68.8
	児童福祉費	4,425,740,426	2,642,698,525	1,783,041,901	59.7
衛 生 費	保健衛生費	573,664,000	352,121,260	221,542,740	61.4
教 育 費	幼稚園費	745,209,000	66,796,934	678,412,066	9.0

(母子寡婦福祉資金貸付事業特別会計)

(歳入)

(単位: 円, %)

科 目		予 算 現 額 (A)	調 定 額 (B)	収 入 済 額 (C)	収 入 率	
款	項				対予算現額 (C/A)	対調定額 (C/B)
繰 入 金	繰 入 金	1,000,000	0	0	0.0	—
繰 越 金	繰 越 金	7,281,000	13,620,430	13,620,430	187.1	100.0
諸 収 入	貸付金元利収入	16,699,000	21,024,229	7,823,728	46.9	37.2
	雑 入	20,000	27,377	27,377	136.9	100.0

(歳出)

(単位: 円, %)

科 目		予 算 現 額 (A)	支 出 済 額 (B)	予 算 残 額 (A-B)	支 出 率 (B/A)
款	項				
母子寡婦福祉資金貸付事業費	母子寡婦福祉資金貸付事業費	23,977,750	9,646,523	14,331,227	40.2
予 備 費	予 備 費	1,022,250	—	1,022,250	—

イ こどもルーム担当室

監査の概要

a 職員の配置状況 (5人)

室長 —— こどもルーム担当 (4人)

b 予算の執行状況

(歳入)

(単位：円，%)

科 目		予 算 現 額 (A)	調 定 額 (B)	収 入 済 額 (C)	収 入 率	
款	項				対 予 算 現 額 率 (C/A)	対 調 定 額 率 (C/B)
使用料及び手数料	使 用 料	180,959,000	195,120,400	91,032,200	50.3	46.7
国庫支出金	国庫補助金	71,793,000	67,374,000	20,500,000	28.6	30.4
県支出金	県補助金	1,076,000	0	0	0.0	—
諸 収 入	雑 入	1,207,000	385,722	385,722	32.0	100.0

(歳出)

(単位：円，%)

科 目		予 算 現 額 (A)	支 出 済 額 (B)	予 算 残 額 (A-B)	支 出 率 (B/A)
款	項				
民 生 費	児 童 福 祉 費	551,633,000	285,705,322	265,927,678	51.8

エ 保育課

監査の概要

a 職員の配置状況 (396人)

課長 - 統括リーダー (2人) ——— 専門監 (2人)

┌ 総務担当 (3人)
├ 入園管理担当 (4人)
└ 市立保育園担当 (14人)

【保育園】

施設名	園長	担当	計
桜台保育園	1	21	22
若葉保育園	1	14	15
あけぼの保育園	1	11	12
富勢保育園	1	16	17
東中新宿保育園	1	14	15
豊四季保育園	1	9	10
増尾保育園	1	10	11
豊住保育園	1	15	16
土南部保育園	1	14	15
豊四季乳児保育園	1	19	20
西原保育園	1	13	14
豊町保育園	1	21	22

(単位：人)

施設名	園長	担当	計
富士見保育園	1	13	14
酒井根保育園	1	28	29
名戸ヶ谷保育園	1	16	17
田中保育園	1	13	14
旭町保育園	1	13	14
東町保育園	1	13	14
高野台保育園	1	13	14
しこだ保育園	1	17	18
松葉保育園	1	18	19
高柳保育園	1	13	14
高柳西保育園	1	13	14
合計	23	347	370

b 予算の執行状況

(歳入)

(単位：円，%)

科	目	予算現額 (A)	調定額 (B)	収入済額 (C)	収入率	
					対予算現額 (C/A)	対調定額 (C/B)
分担金及び負担金	負担金	1,099,172,000	661,316,920	523,854,130	47.7	79.2
使用料及び手数料	使用料	19,000	20,873	19,660	103.5	94.2
国庫支出金	国庫負担金	210,223,000	263,319,861	0	0.0	0.0
	国庫補助金	208,870,000	27,000,000	27,000,000	12.9	100.0
県支出金	県補助金	151,595,000	0	0	0.0	—
諸収入	雑収入	19,377,000	10,077,877	10,077,877	52.0	100.0

(歳出)

(単位：円，%)

科	目	予算現額 (A)	支出済額 (B)	予算残額 (A-B)	支出率
					(B/A)
民生費	児童福祉費	3,264,741,605	1,212,613,315	2,052,128,290	37.1

オ 生活支援課

監査の概要

a 職員の配置状況 (28人)

課長 — 統括リーダー・専任主幹 (2人) — 庶務担当 (3人)
 保護担当 (22人)

b 予算の執行状況

(歳入)

(単位: 円, %)

科 目		予 算 現 額 (A)	調 定 額 (B)	収 入 済 額 (C)	収 入 率	
款	項				対予算現額 (C/A)	対調定額 (C/B)
国 庫 支 出 金	国庫負担金	3,617,497,000	2,993,289,000	2,403,349,000	66.4	80.3
	国庫補助金	23,357,000	4,489,000	4,489,000	19.2	100.0
	国庫委託金	226,000	0	0	0.0	—
諸 収 入	市預金利子	5,000	2,035	2,035	40.7	100.0
	貸付金元利収入	125,000	4,519,750	51,500	41.2	1.1
	雑 入	13,800,000	117,455,635	14,613,175	105.9	12.4

(歳出)

(単位: 円, %)

科 目		予 算 現 額 (A)	支 出 済 額 (B)	予 算 残 額 (A - B)	支 出 率 (B / A)
款	項				
民 生 費	社会福祉費	16,802,000	4,650,762	12,151,238	27.7
	生活保護費	4,867,489,000	3,319,635,816	1,547,853,184	68.2

(5) 総務部

ア 行政課

監査の概要

a 職員の配置状況 (15人)

課長 — 副参事 (1人) — 情報公開担当 (5人)
 法務担当 (8人)

b 予算の執行状況

(歳入)

(単位：円，%)

科 目		予 算 現 額 (A)	調 定 額 (B)	収 入 済 額 (C)	収 入 率	
款	項				対予算現額 (C/A)	対調定額 (C/B)
諸 収 入	雑 入	600,000	334,658	334,658	55.8	100.0

(歳出)

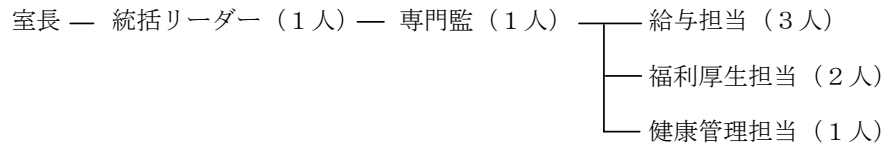
(単位：円，%)

科 目		予 算 現 額 (A)	支 出 済 額 (B)	予 算 残 額 (A-B)	支 出 率 (B/A)
款	項				
総 務 費	総 務 管 理 費	49,253,000	22,849,643	26,403,357	46.4

ウ 給与厚生室

監査の概要

a 職員の配置状況 (9人)



b 予算の執行状況

(一般会計)

(歳入)

(単位：円，%)

科 目		予 算 現 額 (A)	調 定 額 (B)	収 入 済 額 (C)	収 入 率	
款	項				対予算現額 (C/A)	対調定額 (C/B)
財 産 収 入	財産運用収入	16,260,000	17,721,749	17,721,749	109.0	100.0
繰 入 金	基金繰入金	370,000,000	0	0	0.0	—
諸 収 入	雑 入	294,999,000	245,108,977	244,567,301	82.9	99.8

(歳出)

(単位：円，%)

科 目		予 算 現 額 (A)	支 出 済 額 (B)	予 算 残 額 (A-B)	支 出 率 (B/A)
款	項				
議 会 費	議 会 費	138,177,000	83,165,822	55,011,178	60.2
総 務 費	総務管理費	4,406,953,427	1,153,573,210	3,253,380,217	26.2
	徴 税 費	1,174,046,000	670,647,801	503,398,199	57.1
	戸 籍 住 民 基 本 台 帳 費	689,017,000	413,440,584	275,576,416	60.0
	選 挙 費	177,397,154	100,740,115	76,657,039	56.8
	統 計 調 査 費	34,704,000	20,601,977	14,102,023	59.4
	監 査 委 員 費	98,499,000	56,504,329	41,994,671	57.4
民 生 費	社会福祉費	1,804,786,000	1,084,725,826	720,060,174	60.1
	児 童 福 祉 費	2,873,734,844	1,707,160,576	1,166,574,268	59.4
	生 活 保 護 費	200,708,000	128,353,637	72,354,363	64.0
衛 生 費	保健衛生費	1,203,715,000	714,520,798	489,194,202	59.4
	清 掃 費	1,499,142,000	895,727,218	603,414,782	59.7
労 働 費	労 働 諸 費	31,647,000	18,779,697	12,867,303	59.3
農 林 水 産 業 費	農 業 費	202,125,000	116,971,815	85,153,185	57.9
商 工 費	商 工 費	239,878,000	136,734,501	103,143,499	57.0
土 木 費	土木管理費	825,483,000	487,729,327	337,753,673	59.1
	道 路 橋 梁 費	523,688,000	319,746,692	203,941,308	61.1
	河 川 費	107,677,000	63,692,360	43,984,640	59.2
	都 市 計 画 費	848,255,000	513,416,716	334,838,284	60.5
教 育 費	教育総務費	879,272,000	531,261,257	348,010,743	60.4
	高 等 学 校 費	36,281,000	22,446,261	13,834,739	61.9
	幼 稚 園 費	34,766,000	16,000,989	18,765,011	46.0
	社 会 教 育 費	558,455,000	352,471,102	205,983,898	63.1
	保 健 体 育 費	261,759,000	160,174,500	101,584,500	61.2

(国民健康保険事業特別会計)

(歳出) (単位:円,%)

科 目		予 算 現 額 (A)	支 出 済 額 (B)	予 算 残 額 (A-B)	支 出 率 (B/A)
款	項				
総 務 費	総 務 管 理 費	357,341,000	215,008,170	142,332,830	60.2

(下水道事業特別会計)

(歳出) (単位:円,%)

科 目		予 算 現 額 (A)	支 出 済 額 (B)	予 算 残 額 (A-B)	支 出 率 (B/A)
款	項				
下 水 道 建 設 費	公 共 下 水 道 費	236,633,000	146,387,591	90,245,409	61.9
下 水 道 運 営 費	下 水 道 運 営 費	195,032,000	116,478,783	78,553,217	59.7

(公設総合地方卸売市場事業特別会計)

(歳出) (単位:円,%)

科 目		予 算 現 額 (A)	支 出 済 額 (B)	予 算 残 額 (A-B)	支 出 率 (B/A)
款	項				
事 務 費	事 務 費	83,040,000	50,089,203	32,950,797	60.3

(介護保険事業特別会計)

(歳出) (単位:円,%)

科 目		予 算 現 額 (A)	支 出 済 額 (B)	予 算 残 額 (A-B)	支 出 率 (B/A)
款	項				
総 務 費	総 務 管 理 費	194,957,000	105,606,134	89,350,866	54.2

(柏都市計画事業北柏駅北口土地区画整理事業特別会計)

(歳出) (単位:円,%)

科 目		予 算 現 額 (A)	支 出 済 額 (B)	予 算 残 額 (A-B)	支 出 率 (B/A)
款	項				
土 地 区 画 整 理 事 業 費	事 務 費	71,456,000	42,868,204	28,587,796	60.0

(学校給食センター事業特別会計)

(歳出) (単位:円,%)

科 目		予 算 現 額 (A)	支 出 済 額 (B)	予 算 残 額 (A-B)	支 出 率 (B/A)
款	項				
総 務 費	総 務 管 理 費	30,256,000	18,806,473	11,449,527	62.2

(後期高齢者医療事業特別会計)

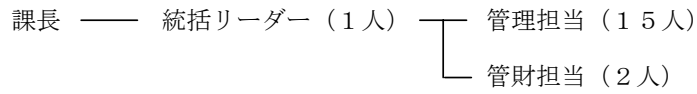
(歳出) (単位:円,%)

科 目		予 算 現 額 (A)	支 出 済 額 (B)	予 算 残 額 (A-B)	支 出 率 (B/A)
款	項				
総 務 費	総 務 管 理 費	122,753,000	67,054,956	55,698,044	54.6

エ 管財課

監査の概要

a 職員の配置状況 (19人)



b 予算の執行状況

(歳入)

(単位：円，%)

科 目		予 算 現 額 (A)	調 定 額 (B)	収 入 済 額 (C)	収 入 率	
款	項				対予算現額 (C/A)	対調定額 (C/B)
使用料及び手数料	使 用 料	1,073,000	1,074,120	1,074,120	100.1	100.0
国庫支出金	国庫補助金	9,000,000	0	0	0.0	—
財 産 収 入	財産運用収入	13,619,000	15,788,631	15,717,707	115.4	99.6
	財産売払収入	50,000,000	0	0	0.0	—
諸 収 入	雑 入	2,767,000	7,309,104	7,297,491	263.7	99.8

(歳出)

(単位：円，%)

科 目		予 算 現 額 (A)	支 出 済 額 (B)	予 算 残 額 (A-B)	支 出 率 (B/A)
款	項				
総 務 費	総務管理費	317,161,150	156,019,894	161,141,256	49.2

カ 工事検査課

監査の概要

a 職員の配置状況 (5人)

課長 —— 統括リーダー (2人) —— 検査担当 (2人)

b 予算の執行状況

(歳出)

(単位：円，%)

科 目		予 算 現 額	支 出 済 額	予 算 残 額	支 出 率
款	項	(A)	(B)	(A-B)	(B/A)
総 務 費	総 務 管 理 費	8,164,000	1,109,943	7,054,057	13.6

(6) 財政部

ア 財政課

監査の概要

a 職員の配置状況 (14人)

課長 —— 統括リーダー (1人) —— 財政担当 (12人)

b 予算の執行状況

(一般会計)

(歳入)

(単位:円, %)

科 款	目 項	予 算 現 額 (A)	調 定 額 (B)	収 入 済 額 (C)	収 入 率	
					対 予 算 現 額 (C/A)	対 調 定 額 (C/B)
地 方 譲 与 税	地 方 揮 発 油 税	138,000,000	63,802,000	63,802,000	46.2	100.0
	自 動 車 重 量 税	660,000,000	478,018,000	478,018,000	72.4	100.0
	地 方 道 路 税	82,000,000	103,722,706	103,722,706	126.5	100.0
利 子 割 交 付 金	利 子 割 交 付 金	225,000,000	94,915,000	94,915,000	42.2	100.0
配 当 割 交 付 金	配 当 割 交 付 金	100,000,000	47,647,000	47,647,000	47.6	100.0
株 式 等 譲 渡 所 得 割 交 付 金	株 式 等 譲 渡 所 得 割 交 付 金	50,000,000	0	0	0.0	—
地 方 消 費 税 交 付 金	地 方 消 費 税 交 付 金	3,102,000,000	2,596,389,000	2,081,155,000	67.1	80.2
ゴ ル フ 場 利 用 税 交 付 金	ゴ ル フ 場 利 用 税 交 付 金	22,000,000	9,904,084	9,904,084	45.0	100.0
自 動 車 取 得 税 交 付 金	自 動 車 取 得 税 交 付 金	328,000,000	139,934,000	139,934,000	42.7	100.0
地 方 特 例 交 付 金	地 方 特 例 交 付 金	600,000,000	476,052,000	476,052,000	79.3	100.0
	特 別 交 付 金	240,000,000	248,422,000	248,422,000	103.5	100.0
地 方 交 付 税	地 方 交 付 税	1,500,000,000	1,290,018,000	1,290,018,000	86.0	100.0
交 通 安 全 対 策 特 別 交 付 金	交 通 安 全 対 策 特 別 交 付 金	60,000,000	34,073,000	34,073,000	56.8	100.0
財 産 収 入	財 産 運 用 収 入	8,633,000	2,607,293	2,607,293	30.2	100.0
寄 附 金	寄 附 金	0	117,000	117,000	—	100.0
繰 入 金	基 金 繰 入 金	2,500,000,000	0	0	0.0	—
繰 越 金	繰 越 金	3,201,113,429	5,701,390,166	5,701,390,166	178.1	100.0
諸 収 入	雑 入	22,000,000	36,964,000	36,964,000	168.0	100.0
市 債	市 債	4,289,500,000	0	0	0.0	—

(歳出)

(単位：円，%)

科 目		予 算 現 額 (A)	支 出 済 額 (B)	予 算 残 額 (A-B)	支 出 率 (B/A)
款	項				
総 務 費	総務管理費	37,962,000	18,089,862	19,872,138	47.7
民 生 費	社会福祉費	5,346,639,000	2,200,000,000	3,146,639,000	41.1
	児童福祉費	1,000,000	0	1,000,000	0.0
衛 生 費	保健衛生費	151,166,000	0	151,166,000	0.0
商 工 費	商 工 費	20,000,000	0	20,000,000	0.0
土 木 費	都市計画費	3,776,502,000	1,070,000,000	2,706,502,000	28.3
教 育 費	保健体育費	177,000,000	90,000,000	87,000,000	50.8
公 債 費	公 債 費	14,370,030,000	6,412,875,298	7,957,154,702	44.6
諸 支 出 金	土地開発基金費	2,446,000	356,850	2,089,150	14.6
	公共用地取得事業費	244,000,000	122,000,000	122,000,000	50.0
予 備 費	予 備 費	122,069,687	—	122,069,687	—

(下水道事業特別会計)

(歳出)

(単位：円，%)

科 目		予 算 現 額 (A)	支 出 済 額 (B)	予 算 残 額 (A-B)	支 出 率 (B/A)
款	項				
公 債 費	公 債 費	10,371,341,000	2,806,498,896	7,564,842,104	27.1

(公設総合地方卸売市場事業特別会計)

(歳出)

(単位：円，%)

科 目		予 算 現 額 (A)	支 出 済 額 (B)	予 算 残 額 (A-B)	支 出 率 (B/A)
款	項				
公 債 費	公 債 費	69,531,000	34,322,575	35,208,425	49.4

(公共用地取得事業特別会計)

(歳入)

(単位：円，%)

科 目		予 算 現 額 (A)	調 定 額 (B)	収 入 済 額 (C)	収 入 率	
款	項				対 予 算 現 額 額 (C/A)	対 調 定 額 (C/B)
公共用地先行取得事業収入	繰 入 金	244,000,000	122,000,000	122,000,000	50.0	100.0

(歳出)

(単位：円，%)

科 目		予 算 現 額 (A)	支 出 済 額 (B)	予 算 残 額 (A-B)	支 出 率 (B/A)
款	項				
公 債 費	公 債 費	243,000,000	121,591,480	121,408,520	50.0

(駐車場事業特別会計)

(歳出)

(単位：円，%)

科 目		予 算 現 額 (A)	支 出 済 額 (B)	予 算 残 額 (A-B)	支 出 率 (B/A)
款	項				
公 債 費	公 債 費	224,279,000	65,882,333	158,396,667	29.4

(介護老人保健施設事業特別会計)

(歳出)

(単位：円，%)

科 目		予 算 現 額 (A)	支 出 済 額 (B)	予 算 残 額 (A-B)	支 出 率 (B/A)
款	項				
公 債 費	公 債 費	79,689,000	39,843,884	39,845,116	50.0

(学校給食センター事業特別会計)

(歳出)

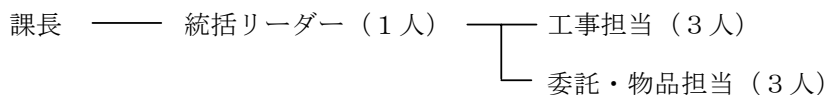
(単位：円，%)

科 目		予 算 現 額 (A)	支 出 済 額 (B)	予 算 残 額 (A-B)	支 出 率 (B/A)
款	項				
公 債 費	公 債 費	1,502,000	424,877	1,077,123	28.3

イ 契約課

監査の概要

a 職員の配置状況 (8人)



b 予算の執行状況

(歳入)

(単位：円，%)

科 目		予 算 現 額 (A)	調 定 額 (B)	収 入 済 額 (C)	収 入 率	
款	項				対予算現 額 (C/A)	対調定額 (C/B)
諸 収 入	雑 入	268,000	4,521	4,521	1.7	100.0

(歳出)

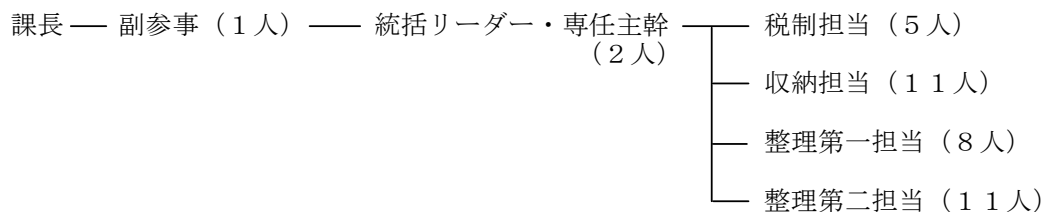
(単位：円，%)

科 目		予 算 現 額 (A)	支 出 済 額 (B)	予 算 残 額 (A - B)	支 出 率 (B / A)
款	項				
総 務 費	総 務 管 理 費	25,210,000	11,641,635	13,568,365	46.2

ウ 収納課

監査の概要

a 職員の配置状況 (39人)



b 予算の執行状況

(一般会計)

(歳入) (単位：円, %)

科 目		予 算 現 額 (A)	調 定 額 (B)	収 入 済 額 (C)	収 入 率		
款	項				対予算現額 (C/A)	対調定額 (C/B)	
市	税						
		市 民 税	32,052,000,000	33,569,552,423	20,531,956,070	64.1	61.2
		固 定 資 産 税	22,061,000,000	25,069,462,509	15,174,812,441	68.8	60.5
		軽 自 動 車 税	279,000,000	326,887,140	273,952,770	98.2	83.8
		市 た ば こ 税	2,108,000,000	1,388,371,751	1,388,350,255	65.9	100.0
		特 別 土 地 保 有 税	1,000,000	235,127,780	0	0.0	0.0
		事 業 所 税	1,206,000,000	1,189,271,900	1,160,469,100	96.2	97.6
	都 市 計 画 税	4,758,000,000	5,456,970,783	3,277,801,251	68.9	60.1	
県 支 出 金	県 委 託 金	663,100,000	514,445,305	514,445,305	77.6	100.0	
諸 収 入	延滞金, 加算金及び過料	100,000,000	150,966,796	150,966,796	151.0	100.0	
	市預金利子	1,000	38	38	3.8	100.0	
	雑 入	0	973,672	973,672	—	100.0	

(歳出) (単位：円, %)

科 目		予 算 現 額 (A)	支 出 済 額 (B)	予 算 残 額 (A-B)	支 出 率 (B/A)
款	項				
総 務 費	徴 税 費	742,804,000	624,917,988	117,886,012	84.1

(国民健康保険事業特別会計)

(歳入)

(単位：円，%)

科 目		予 算 現 額 (A)	調 定 額 (B)	収 入 済 額 (C)	収 入 率	
款	項				対予算現額 (C/A)	対調定額 (C/B)
国民健康保険税	国民健康保険税	30,249,000	318,444,664	16,586,237	54.8	5.2
諸 収 入	延滞金，加算金及び過料	1,500,000	10,904,393	10,904,393	727.0	100.0

(歳出)

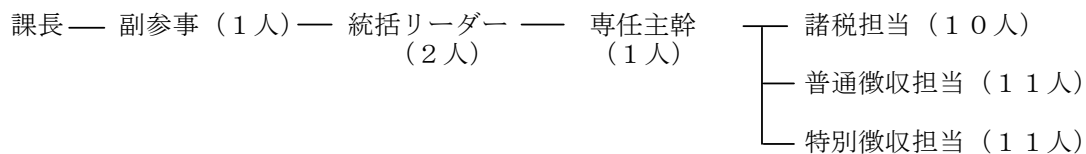
(単位：円，%)

科 目		予 算 現 額 予 算 現 額 (A)	支 出 済 額 支 出 済 額 (B)	予 算 残 額 予 算 残 額 (A-B)	支 出 率	
款	項				支 出 率 支 出 率 (B/A)	
諸 支 出 金	償還金及び還付加算金	1,120,000	97,900	1,022,100		8.7

エ 市民税課

監査の概要

a 職員の配置状況 (37人)



b 予算の執行状況

(歳入) (単位:円, %)

科 目		予 算 現 額 (A)	調 定 額 (B)	収 入 済 額 (C)	収 入 率	
款	項				対予算現額 (C/A)	対調定額 (C/B)
使用料及び手数料	手 数 料	23,000,000	15,338,600	15,338,600	66.7	100.0
諸 収 入	雑 入	1,000	3,474	3,474	347.4	100.0

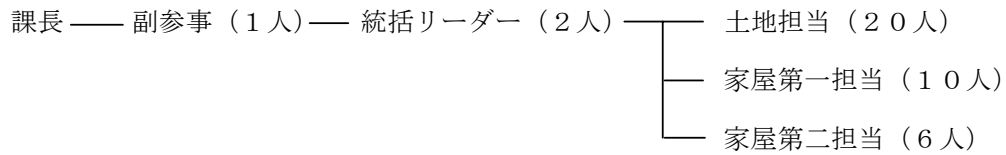
(歳出) (単位:円, %)

科 目		予 算 現 額 (A)	支 出 済 額 (B)	予 算 残 額 (A-B)	支 出 率 (B/A)
款	項				
総 務 費	徴 税 費	244,461,000	146,133,690	98,327,310	59.8

オ 資産税課

監査の概要

a 職員の配置状況 (40人)



b 予算の執行状況

(歳入) (単位:円, %)

科 目		予 算 現 額 (A)	調 定 額 (B)	収 入 済 額 (C)	収 入 率	
款	項				対予算現額 (C/A)	対調定額 (C/B)
国有提供施設等 所在市町村助成 交 付 金	国有提供施設等 所在市町村助成 交 付 金	135,000,000	140,505,000	0	0.0	0.0
使用料及び手数料	手 数 料	138,000	91,800	91,800	66.5	100.0
諸 収 入	雑 入	0	3,580	2,480	—	69.3

(歳出) (単位:円, %)

科 目		予 算 現 額 (A)	支 出 済 額 (B)	予 算 残 額 (A-B)	支 出 率 (B/A)
款	項				
総 務 費	徴 税 費	226,525,394	83,681,665	142,843,729	36.9

(8) 監査事務局

監査の概要

a 職員の配置状況 (8人)

事務局長 — 副参事 (1人) — 監査担当 (6人)

b 予算の執行状況

(歳出)

(単位:円,%)

科 目		予 算 現 額	支 出 済 額	予 算 残 額	支 出 率
款	項	(A)	(B)	(A-B)	(B/A)
総 務 費	監 査 委 員 費	4,323,000	2,705,778	1,617,222	62.6

(9) 農業委員会事務局

監査の概要

a 職員の配置状況 (8人)

事務局長 —— 副参事 (1人) —— 農地担当 (6人)

b 予算の執行状況

(歳入)

(単位：円，%)

科 目		予 算 現 額 (A)	調 定 額 (B)	収 入 済 額 (C)	収 入 率	
款	項				対予算現額 (C/A)	対調定額 (C/B)
県 支 出 金	県 補 助 金	2,707,000	0	0	0.0	—
諸 収 入	雑 入	280,000	278,700	278,700	99.5	100.0

(歳出)

(単位：円，%)

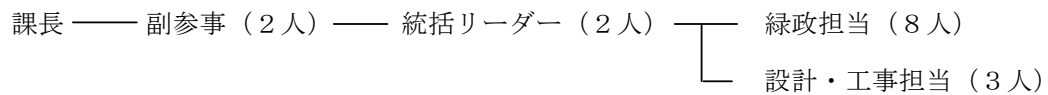
科 目		予 算 現 額 (A)	支 出 済 額 (B)	予 算 残 額 (A-B)	支 出 率 (B/A)
款	項				
農 林 水 産 業 費	農 業 費	25,475,000	14,320,861	11,154,139	56.2

(10) 都市緑政部

ア 公園緑政課

監査の概要

a 職員の配置状況 (16人)



b 予算の執行状況

(歳入)

(単位：円，%)

科 目		予 算 現 額 (A)	調 定 額 (B)	収 入 済 額 (C)	収 入 率	
款	項				対予算現額 (C/A)	対調定額 (C/B)
国庫支出金	国庫補助金	914,582,000	11,500,000	0	0.0	0.0
諸収入	雑入	215,000	9,500	9,500	4.4	100.0
市債	市債	1,453,400,000	0	0	0.0	—

(歳出)

(単位：円，%)

科 目		予 算 現 額 (A)	支 出 済 額 (B)	予 算 残 額 (A-B)	支 出 率 (B/A)
款	項				
土木費	都市計画費	3,019,493,000	400,641,377	2,618,851,623	13.3

イ 公園管理課

監査の概要

a 職員の配置状況 (11人)

課長 —— 副参事 (1人) —— 統括リーダー (1人) —— 施設管理担当 (3人)
 —— 公園管理担当 (5人)

b 予算の執行状況

(歳入) (単位：円, %)

科 目		予 算 現 額 (A)	調 定 額 (B)	収 入 済 額 (C)	収 入 率	
款	項				対予算現額 (C/A)	対調定額 (C/B)
使用料及び手数料	使 用 料	4,000,000	3,942,855	3,942,855	98.6	100.0
諸 収 入	雑 入	1,060,000	355,253	305,634	28.8	86.0

(歳出) (単位：円, %)

科 目		予 算 現 額 (A)	支 出 済 額 (B)	予 算 残 額 (A-B)	支 出 率 (B/A)
款	項				
土 木 費	都 市 計 画 費	677,377,670	321,014,365	356,363,305	47.4

ウ 区画整理課

監査の概要

a 職員の配置状況 (9人)

課長 —— 統括リーダー (2人) —— 区画整理担当 (6人)

b 予算の執行状況

(歳入)

(単位：円，%)

科 目		予 算 現 額 (A)	調 定 額 (B)	収 入 済 額 (C)	収 入 率	
款	項				対 予 算 現 額 (C/A)	対 調 定 額 (C/B)
国 庫 支 出 金	国 庫 補 助 金	95,000,000	0	0	0.0	—
財 産 収 入	財 産 運 用 収 入	390,000	390,000	390,000	100.0	100.0
諸 収 入	雑 収 入	1,028,000	1,028,471	516,931	50.3	50.3
市 債	市 債	289,300,000	50,000,000	50,000,000	17.3	100.0

(歳出)

(単位：円，%)

科 目		予 算 現 額 (A)	支 出 済 額 (B)	予 算 残 額 (A-B)	支 出 率 (B/A)
款	項				
土 木 費	都 市 計 画 費	539,762,000	188,365,071	351,396,929	34.9

エ 北柏駅北口土地区画整理事務所

監査の概要

a 職員の配置状況 (7人)

所長 —— 副参事(1人) —— 事業推進担当(5人)

b 予算の執行状況

(柏都市計画事業北柏駅北口土地区画整理事業特別会計)

(歳入)

(単位:円,%)

科 目		予 算 現 額 (A)	調 定 額 (B)	収 入 済 額 (C)	収 入 率	
款	項				対予算現額 (C/A)	対調定額 (C/B)
使用料及び手数料	使 用 料	8,000	8,460	8,460	105.8	100.0
国庫支出金	国庫補助金	26,500,000	0	0	0.0	—
繰入金	繰入金	146,502,000	70,000,000	70,000,000	47.8	100.0
繰越金	繰越金	22,990,000	32,188,361	32,188,361	140.0	100.0

(歳出)

(単位:円,%)

科 目		予 算 現 額 (A)	支 出 済 額 (B)	予 算 残 額 (A-B)	支 出 率 (B/A)
款	項				
土地区画整理事業費	事 務 費	10,800,000	5,701,534	5,098,466	52.8
	事 業 費	110,700,000	56,454,650	54,245,350	51.0
予備費	予備費	2,000,000	—	2,000,000	—

オ 再開発課

監査の概要

a 職員の配置状況 (7人)

課長 —— 統括リーダー(1人) —— まちづくり担当(5人)

b 予算の執行状況

(歳入)

(単位:円, %)

科 目		予 算 現 額 (A)	調 定 額 (B)	収 入 済 額 (C)	収 入 率	
款	項				対予算現額 (C/A)	対調定額 (C/B)
使用料及び手数料	使 用 料	8,000	8,160	8,160	102.0	100.0
国庫支出金	国庫補助金	738,252,000	485,600,000	0	0.0	0.0
県支出金	県補助金	117,438,000	85,525,000	0	0.0	0.0
財産収入	財産運用収入	389,000	389,428	389,428	100.1	100.0
市 債	市 債	281,100,000	0	0	0.0	—

(歳出)

(単位:円, %)

科 目		予 算 現 額 (A)	支 出 済 額 (B)	予 算 残 額 (A-B)	支 出 率 (B/A)
款	項				
土 木 費	都市計画費	1,649,888,000	522,589,777	1,127,298,223	31.7

工 事 監 査

(仮称) 柏市総合保健医療福祉施設新築工事 (建築工事)

1 監査を執行した監査委員名

渡 邊 義 一
酒 井 成 浩
上 橋 泉
山 田 保 夫

2 監査の種類

地方自治法第199条第5項の規定による随時監査(工事監査)

3 監査の期間

平成21年9月11日から平成22年1月28日まで

4 監査の対象

監査執行日	監査対象工事	担当部課
平成21年 11月20日	(仮称) 柏市総合保健医療福祉施設新築工事(建築工事)	保健福祉部保健福祉総務課

5 監査の方法

工事監査は、技術的観点からの監査を主眼としたため、NPO法人建設技術監査センターに調査を委託し、派遣された技術士の協力を得て設計図書等の審査及び現場での実地調査をするとともに、関係者から説明を受けて行った。

6 監査の概要

(1) 工事概要

ア 工事場所

柏市柏下字東65-1他

イ 請負業者

りんかい日産建設株式会社 千葉営業所

ウ 請負金額

1,940,400,000円(消費税及び地方消費税含む)

エ 敷地面積

7, 259.82 m²

オ 工事内容

鉄筋コンクリート造 5階建て

建物高さ 21.090 m

建築面積 3,354.81 m²

延べ床面積 9,920.57 m²

(2) 工事状況 (平成21年11月20日現在)

工事出来高 99.98%

7 監査の結果

監査の結果は、おおむね適正と認められた。