

監 查 報 告 書

定 期 監 查
工 事 監 查

柏市監查委員

目 次

【定期監査】

1	監査を執行した監査委員名	1
2	監査の期間及び対象	1
3	監査の方法	2
4	監査の結果	2
5	監査の概要	3
(1)	児童家庭部	4
ア	児童育成課	4
イ	こどもルーム担当室	5
ウ	児童センター	6
エ	保育課	7
オ	生活支援課	8
カ	沼南支所児童家庭課	9
(2)	下水道部	10
ア	下水道総務課	10
イ	下水道建設課	11
ウ	下水道維持課	12
(3)	水道部	13
ア	総務課	13
イ	給水課	14
ウ	配水課	15
エ	浄水課	16
(4)	市民生活部	17
ア	市民活動推進課	17
イ	男女共同参画室	18
ウ	近隣センター	19
エ	アミューゼ柏（柏中央近隣センターを含む）	25
オ	市民文化会館	26
カ	市民課	27
キ	保険年金課	29

ク	沼南支所総務課	32
ケ	沼南支所市民生活課	33
(5)	総務部	34
ア	行政課	34
イ	人事課	35
ウ	給与厚生室	36
エ	管財課	38
オ	防災安全課	39
カ	工事検査課	40
(6)	保健福祉部	41
ア	保健福祉総務課	41
イ	保健所準備課	44
ウ	健康推進課	45
エ	柏中央保健センター	46
オ	沼南保健センター	47
カ	高齢者支援課	48
キ	介護保険管理室	50
ク	地域包括支援センター	52
ケ	障害福祉課	53
コ	十余二学園	54
サ	柏育成園	55
シ	青和園	56
ス	朋生園	57
セ	沼南支所保健福祉課	58
(7)	消防本部	59
ア	総務課	59
イ	企画組織整備室	60
ウ	予防課	61
エ	警防課	62
オ	救急課	63
カ	指令課	64

キ	消防署及び分署	65
(8)	学校教育部	66
ア	学校教育課	66
イ	学校施設課	67
ウ	学校整備室	68
エ	学校保健課	69
オ	学校安全対策室	70
カ	学校給食センター	71
キ	指導課	72
ク	柏高等学校	73
ケ	教育研究所	74
コ	かしわ幼稚園	75
(9)	秘書課	76
(10)	財政部	77
ア	財政課	77
イ	契約課	80
ウ	収納課	81
エ	市民税課	83
オ	資産税課	84
カ	沼南支所税務課	85
(11)	環境部	86
ア	クリーン推進課	86
イ	環境施設課	87
ウ	環境サービス事務所	88
エ	北部クリーンセンター	89
オ	南部クリーンセンター	90
カ	環境保全課	91
キ	産業廃棄物対策室	92
ク	沼南支所環境課	93
(12)	経済部	94
ア	産業政策課	94

イ	市場整備室	95
ウ	商工課	96
エ	消費生活センター	97
オ	農政課	98
カ	公設市場	99
(13)	会計課	100
(14)	議会事務局	101
(15)	生涯学習部	102
ア	教育総務課	102
イ	生涯学習課	103
ウ	中央公民館	104
エ	沼南公民館	105
オ	中央視聴覚ライブラリー	106
カ	沼南視聴覚ライブラリー	107
キ	文化課	108
ク	スポーツ課	109
ケ	図書館	110

【工事監査】

1	監査を執行した監査委員名	111
2	監査の期間及び対象	111
3	監査の方法	111
4	監査の結果	111
5	監査の概要	111

定 期 監 查

児 下 水 市 総 保 消 学 秘 財 環 経 会 議 生	童 水 民 健 防 校 会 涯	家 道 生 務 福 教 書 政 境 济 計 事 学	庭 道 活 祉 本 育 務 習	部 部 部 部 部 部 部 課 部 部 部 課 局 部
---	--	---	--	--

工 事 監 查

柏北部第 6 处理分区污水幹線工事 (19 - 1 工区)

柏北部第 1 - 1 处理分区污水幹線工事 (19 - 2 工区)

1 監査を執行した監査委員名

渡 邊 義 一
酒 井 成 浩
山 内 弘 一
中 沢 裕 隆

2 監査の期間及び対象

- (1) 期間 平成19年10月11日から平成19年11月16日
対象 児童家庭部 児童育成課，こどもルーム担当室，児童センター，保育課，生活支援課，沼南支所児童家庭課
下水道部 下水道総務課，下水道建設課，下水道維持課
水道部 総務課，給水課，配水課，浄水課
- (2) 期間 平成19年10月11日から平成19年11月28日
対象 市民生活部 市民活動推進課，男女共同参画室，近隣センター，アミューゼ柏（柏中央近隣センターを含む），市民文化会館，市民課，保険年金課，沼南支所総務課，沼南支所市民生活課
- (3) 期間 平成19年11月9日から平成20年1月18日
対象 総務部 行政課，人事課，給与厚生室，管財課，防災安全課，工事検査課
保健福祉部 保健福祉総務課，保健所準備課，健康推進課，柏中央保健センター，沼南保健センター，高齢者支援課，介護保険管理室，地域包括支援センター，障害福祉課，十余二学園，柏育成園，青和園，朋生園，沼南支所保健福祉課
消防本部 総務課，企画組織整備室，予防課，警防課，救急課，指令課，消防署及び分署
- (4) 期間 平成19年11月9日から平成20年1月28日
対象 学校教育部 学校教育課，学校施設課，学校整備室，学校保健課，学校安全対策室，学校給食センター，

指導課，柏高等学校，教育研究所，かしわ幼稚園

(5) 期間 平成19年12月12日から平成20年2月18日

対象 秘書課

財政部 財政課，契約課，収納課，市民税課，資産税課，沼南支所税務課

環境部 クリーン推進課，環境施設課，環境サービス事務所，北部クリーンセンター，南部クリーンセンター，環境保全課，産業廃棄物対策室，沼南支所環境課

経済部 産業政策課，市場整備室，商工課，消費生活センター，農政課，公設市場

会計課

議会事務局

(6) 期間 平成19年12月12日から平成20年2月28日

対象 生涯学習部 教育総務課，生涯学習課，中央公民館，沼南公民館，中央視聴覚ライブラリー，沼南視聴覚ライブラリー，文化課，スポーツ課，図書館

3 監査の方法

平成19年度分で，市民生活部，児童家庭部，下水道部，水道部において平成19年9月末日までに，総務部，保健福祉部，学校教育部，消防本部において平成19年10月末日までに，また，秘書課，財政部，環境部，経済部，会計課，議会事務局，生涯学習部において平成19年11月末日までに執行した，財務に関する事務が適正かつ効率的に行われているかを主眼として，予算執行状況等について，関係各課から資料の提出を求めるとともに，関係職員から事情を聴取して実施した。

4 監査の結果

監査の結果は，おおむね適正と認められた。

なお，次の事項に留意されたい。

消防本部総務課

過払いの休日勤務手当については，既に対応しているところであるが，

速やかな返還に努められたい。

5 監査の概要

監査の概要については、次のとおりである。

(1) 児童家庭部

ア 児童育成課

監査の概要

a 職員の配置状況 (20人)

課長 —— 副参事(1人) —— 統括リーダー(2人) ———— 企画総務担当(4人)
 ———— 支援担当(11人)
 ———— 家庭児童相談担当(1人)

b 予算の執行状況

(歳入) (単位:円,%)

科 目		予 算 現 額 (A)	調 定 額 (B)	収 入 済 額 (C)	収 入 率	
款	項				対予算現額 (C/A)	対調定額 (C/B)
国 庫 支 出 金	国庫負担金	1,416,548,000	1,243,679,588	919,850,124	64.9	74.0
	国庫補助金	97,906,000	0	0	0.0	-
県 支 出 金	県負担金	649,754,000	648,902,000	436,254,000	67.1	67.2
	県補助金	198,298,000	0	0	0.0	-
諸 収 入	貸付金元利収入	576,000	1,077,250	161,000	28.0	14.9
	雑 入	5,155,000	846,720	66,308	1.3	7.8

(歳出) (単位:円,%)

科 目		予 算 現 額 (A)	支 出 済 額 (B)	予 算 残 額 (A - B)	支 出 率 (B / A)
款	項				
民 生 費	社会福祉費	221,000	74,968	146,032	33.9
	児童福祉費	3,470,659,000	1,426,969,316	2,043,689,684	41.1
衛 生 費	保健衛生費	550,730,000	208,072,847	342,657,153	37.8
教 育 費	幼稚園費	555,771,000	16,944,944	538,826,056	3.0

イ こどもルーム担当室

監査の概要

a 職員の配置状況 (5人)

室長 —— 統括リーダー(1人) —— こどもルーム担当(3人)

b 予算の執行状況

(歳入)

(単位:円,%)

科 款	目 項	予 算 現 額 (A)	調 定 額 (B)	収 入 済 額 (C)	収 入 率	
					対 予 算 現 額 (C/A)	対 調 定 額 (C/B)
使用料及び手数料	使 用 料	140,759,000	178,399,400	67,713,000	48.1	38.0
県 支 出 金	県 補 助 金	70,956,000	0	0	0.0	-
諸 収 入	雑 入	1,536,000	590,261	590,261	38.4	100.0

(歳出)

(単位:円,%)

科 款	目 項	予 算 現 額 (A)	支 出 済 額 (B)	予 算 残 額 (A - B)	支 出 率
					(B / A)
民 生 費	児 童 福 祉 費	518,701,000	202,803,435	315,897,565	39.1

エ 保育課

監査の概要

a 職員の配置状況 (394人)

課長 — 副参事(2人) — 統括リーダー・専門監(2人) — 総務担当(2人)
 — 入園管理担当(3人)
 — 市立保育園担当(15人)

【保育園】

施設名	園長	担当	計
桜台保育園	1	20	21
若葉保育園	1	15	16
あけぼの保育園	1	11	12
富勢保育園	1	15	16
東中新宿保育園	1	13	14
豊四季保育園	1	9	10
増尾保育園	1	10	11
豊住保育園	1	15	16
土南部保育園	1	16	17
豊四季乳児保育園	1	23	24
西原保育園	1	13	14
豊町保育園	1	21	22

(単位:人)

施設名	園長	担当	計
富士見保育園	1	14	15
酒井根保育園	1	27	28
名戸ヶ谷保育園	1	16	17
田中保育園	1	10	11
旭町保育園	1	13	14
東町保育園	1	13	14
高野台保育園	1	15	16
しこだ保育園	1	15	16
松葉保育園	1	16	17
高柳保育園	1	12	13
高柳西保育園	1	14	15
合計	23	346	369

b 予算の執行状況

(歳入)

(単位:円,%)

科	目	予算現額 (A)	調定額 (B)	収入済額 (C)	収入率	
					対予算現額 (C/A)	対調定額 (C/B)
分担金及び負担金	負担金	918,346,000	493,960,110	378,820,310	41.3	76.7
使用料及び手数料	使用料	19,000	19,660	19,660	103.5	100.0
国庫支出金	国庫負担金	212,619,000	0	0	0.0	-
	国庫補助金	13,973,000	0	0	0.0	-
県支出金	県負担金	106,309,000	0	0	0.0	-
	県補助金	56,314,000	0	0	0.0	-
諸収入	雑入	17,491,000	9,048,471	9,048,471	51.7	100.0
市債	市債	37,100,000	0	0	0.0	-

(歳出)

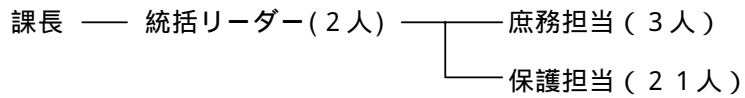
(単位:円,%)

科	目	予算現額 (A)	支出済額 (B)	予算残額 (A-B)	支出率
					(B/A)
民生費	社会福祉費	41,000	10,389	30,611	25.3
	児童福祉費	2,475,274,000	805,735,726	1,669,538,274	32.6

オ 生活支援課

監査の概要

a 職員の配置状況 (27人)



b 予算の執行状況

(歳入) (単位：円，%)

科 款	目 項	予 算 現 額 (A)	調 定 額 (B)	収 入 済 額 (C)	収 入 率	
					对 予 算 現 額 額 (C/A)	对 調 定 額 額 (C/B)
国 庫 支 出 金	国 庫 負 担 金	3,060,490,000	1,762,145,000	1,762,145,000	57.6	100.0
	国 庫 補 助 金	10,367,000	0	0	0.0	-
県 支 出 金	県 負 担 金	173,558,000	0	0	0.0	-
	県 委 託 金	1,849,000	97,346	97,346	5.3	100.0
諸 収 入	市 預 金 利 子	1,000	11,142	11,142	1114.2	100.0
	貸付金元利収入	125,000	5,452,250	192,500	154.0	3.5
	雑 入	12,800,000	67,779,184	3,984,520	31.1	5.9

(歳出) (単位：円，%)

科 款	目 項	予 算 現 額 (A)	支 出 済 額 (B)	予 算 残 額 (A - B)	支 出 率
					(B / A)
民 生 費	社 会 福 祉 費	2,534,000	102,706	2,431,294	4.1
	生 活 保 護 費	4,128,504,536	2,172,060,847	1,956,443,689	52.6

カ 沼南支所児童家庭課

監査の概要

a 職員の配置状況 (6人)

課長 —— 統括リーダー(1人) —— 児童福祉担当(4人)

b 予算の執行状況

(歳出)

(単位:円,%)

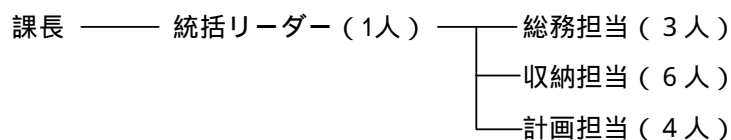
科 目		予 算 現 額 (A)	支 出 済 額 (B)	予 算 残 額 (A - B)	支 出 率 (B / A)
款	項				
総 務 費	総 務 管 理 費	58,000	5,323	52,677	9.2

(2) 下水道部

ア 下水道総務課

監査の概要

a 職員の配置状況 (15人)



b 予算の執行状況

(下水道事業特別会計)

(歳入) (単位: 円, %)

科 款	目 項	予 算 現 額 (A)	調 定 額 (B)	収 入 済 額 (C)	収 入 率	
					対 予 算 現 額 (C/A)	対 調 定 額 (C/B)
分担金及び負担金	分 担 金	20,000	53,640	22,680	113.4	42.3
	負 担 金	231,233,000	149,651,540	85,002,949	36.8	56.8
使用料及び手数料	使 用 料	5,395,290,000	2,606,978,125	1,844,458,691	34.2	70.8
国庫支出金	国庫補助金	998,089,250	0	0	0.0	-
繰入金	繰入金	4,000,000,000	1,200,000,000	1,200,000,000	30.0	100.0
繰越金	繰越金	562,864,750	1,123,018,393	1,123,018,393	199.5	100.0
諸収入	延滞金加算金及 び過料	500,000	491,100	491,100	98.2	100.0
	雑収入	370,000	1,323,073	1,323,073	357.6	100.0
市債	市債	1,238,900,000	0	0	0.0	-

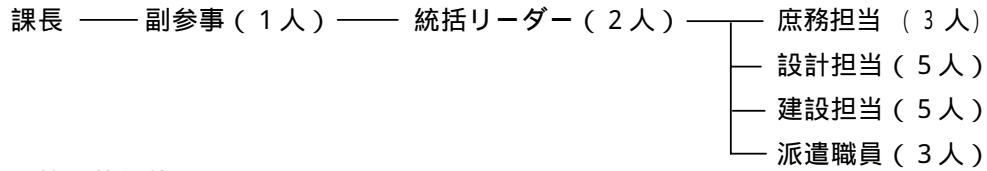
(歳出) (単位: 円, %)

科 款	目 項	予 算 現 額 (A)	支 出 済 額 (B)	予 算 残 額 (A - B)	支 出 率
					(B / A)
下水道建設費	公共下水道費	103,900,000	41,964,030	61,935,970	40.4
	流域下水道費	191,323,000	0	191,323,000	0.0
下水道運営費	下水道運営費	2,878,850,000	289,335,753	2,589,514,247	10.1
予備費	予備費	119,701,657	-	119,701,657	-

イ 下水道建設課

監査の概要

a 職員の配置状況 (20人)



b 予算の執行状況

(下水道事業特別会計)

(歳入) (単位: 円, %)

科	目	予算現額 (A)	調定額 (B)	収入済額 (C)	収入率	
					対予算現額 (C/A)	対調定額 (C/B)
分担金及び負担金	負担金	927,677,000	0	0	0.0	-
諸収入	雑収入	0	138,962	0	-	0.0

(歳出) (単位: 円, %)

科	目	予算現額 (A)	支出済額 (B)	予算残額 (A - B)	支出率
					(B / A)
下水道建設費	公共下水道費	3,100,842,000	190,768,280	2,910,073,720	6.2

ウ 下水道維持課

監査の概要

a 職員の配置状況（18人）

課長—— 統括リーダー（2人）├ 管理担当（8人）
└ 水洗普及担当（7人）

b 予算の執行状況

（下水道事業特別会計）

（歳入）

（単位：円，%）

科	目	予算現額	調定額	収入済額	収入率	
					対予算現額 (C/A)	対調定額 (C/B)
款	項	(A)	(B)	(C)		
使用料及び手数料	使用料	172,000	172,805	172,179	100.1	99.6
諸収入	貸付金元金収入	7,083,000	7,604,200	2,970,000	41.9	39.1
	雑収入	0	298,343	298,343	-	100.0

（歳出）

（単位：円，%）

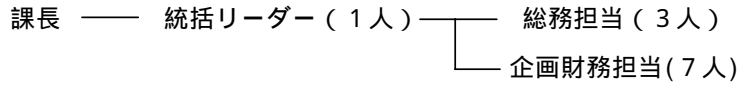
科	目	予算現額	支出済額	予算残額	支出率
款	項				
下水道建設費	公共下水道費	119,800,000	42,026,250	77,773,750	35.1
下水道運営費	下水道運営費	587,300,343	90,838,297	496,462,046	15.5

(3) 水道部

ア 総務課

監査の概要

a 職員の配置状況 (12人)



b 予算の執行状況

(水道事業会計)

(a) 収益的収入及び支出

(収入) (単位：円，%)

科 目		予 算 現 額 (A)	調 定 額 (B)	収 入 済 額 (C)	収 入 率	
款	項				対予算現額 (C/A)	対調定額 (C/B)
水道事業収益	営業外収益	4,062,000	1,421,282	1,421,282	35.0	100.0
	特別利益	10,000	0	0	0.0	-

(支出) (単位：円，%)

科 目		予 算 現 額 (A)	執 行 済 額 (B)	予 算 残 額 (A - B)	執 行 率 (B / A)
款	項				
水道事業費用	営業費用	2,389,011,000	294,350,134	2,094,660,866	12.3
	営業外費用	684,292,000	278,584,947	405,707,053	40.7
	予備費	39,294,000	-	39,294,000	-

(b) 資本的収入及び支出

(収入) (単位：円，%)

科 目		予 算 現 額 (A)	調 定 額 (B)	収 入 済 額 (C)	収 入 率	
款	項				対予算現額 (C/A)	対調定額 (C/B)
資本的収入	企業債	200,000,000	0	0	0.0	-
	出資金	52,537,000	0	0	0.0	-
	補助金	70,000,000	0	0	0.0	-
	その他の資本的収入	10,000	0	0	0.0	-

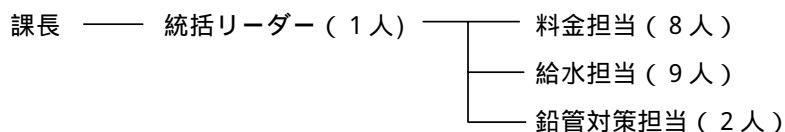
(支出) (単位：円，%)

科 目		予 算 現 額 (A)	執 行 済 額 (B)	予 算 残 額 (A - B)	執 行 率 (B / A)
款	項				
資本的支出	建設改良費	199,170,886	86,319,724	112,851,162	43.3
	企業債償還金	769,487,000	380,237,353	389,249,647	49.4
	補助金返還金	3,900,000	0	3,900,000	0.0
	予備費	30,827,000	-	30,827,000	-

イ 給水課

監査の概要

a 職員の配置状況 (21人)



b 予算の執行状況

(水道事業会計)

(a) 収益的収入及び支出

(収入) (単位:円,%)

科 款	目 項	予 算 現 額 (A)	調 定 額 (B)	収 入 済 額 (C)	収 入 率	
					対 予 算 現 額 (C/A)	対 調 定 額 (C/B)
水道事業収益	営業収益	7,794,531,000	3,947,218,412	3,121,882,326	40.1	79.1
	営業外収益	0	80,807	80,807	-	100.0

(支出) (単位:円,%)

科 款	目 項	予 算 現 額 (A)	執 行 済 額 (B)	予 算 残 額 (A - B)	執 行 率 (B / A)
	特別損失	41,018,000	716,416	40,301,584	1.7

(b) 資本的収入及び支出

(収入) (単位:円,%)

科 款	目 項	予 算 現 額 (A)	調 定 額 (B)	収 入 済 額 (C)	収 入 率	
					対 予 算 現 額 (C/A)	対 調 定 額 (C/B)
資本的収入	給水申込納付金	836,243,000	420,182,700	378,176,400	45.2	90.0

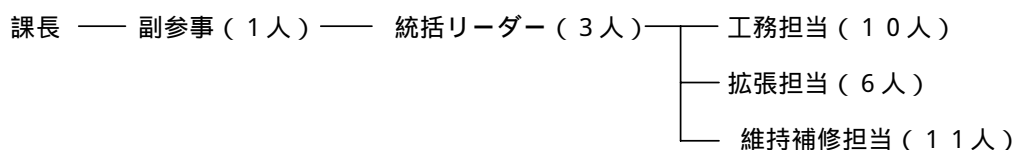
(支出) (単位:円,%)

科 款	目 項	予 算 現 額 (A)	執 行 済 額 (B)	予 算 残 額 (A - B)	執 行 率 (B / A)

ウ 配水課

監査の概要

a 職員の配置状況 (32人)



b 予算の執行状況

(水道事業会計)

(a) 収益的収入及び支出

(収入) (単位: 円, %)

科 目		予 算 現 額 (A)	調 定 額 (B)	収 入 済 額 (C)	収 入 率	
款	項				対予算現額 (C/A)	対調定額 (C/B)
水道事業収益	営業収益	11,160,000	2,022,597	1,835,527	16.4	90.8

(支出) (単位: 円, %)

科 目		予 算 現 額 (A)	執 行 済 額 (B)	予 算 残 額 (A - B)	執 行 率 (B / A)
款	項				
水道事業費用	営業費用	135,803,000	38,940,208	96,862,792	28.7

(b) 資本的収入及び支出

(収入) (単位: 円, %)

科 目		予 算 現 額 (A)	調 定 額 (B)	収 入 済 額 (C)	収 入 率	
款	項				対予算現額 (C/A)	対調定額 (C/B)
資本的収入	工事寄附負担金	195,328,000	0	0	0.0	-
	他会計負担金	25,662,000	5,621,700	5,621,700	21.9	100.0

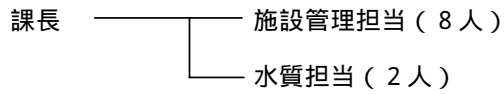
(支出) (単位: 円, %)

科 目		予 算 現 額 (A)	執 行 済 額 (B)	予 算 残 額 (A - B)	執 行 率 (B / A)
款	項				
資本的支出	建設改良費	1,675,255,638	27,244,559	1,648,011,079	1.6
	開発費	7,000,000	0	7,000,000	0.0

工 浄水課

監査の概要

a 職員の配置状況 (11人)



b 予算の執行状況

(水道事業会計)

(a) 収益的収入及び支出

(収入) (単位:円,%)

科 目		予 算 現 額 (A)	調 定 額 (B)	収 入 済 額 (C)	収 入 率	
款	項				対予算現額 (C/A)	対調定額 (C/B)
水道事業収益	営業外収益	1,234,000	965,682	965,682	78.3	100.0

(支出) (単位:円,%)

科 目		予 算 現 額 (A)	執 行 済 額 (B)	予 算 残 額 (A - B)	執 行 率 (B / A)
款	項				
水道事業費用	営業費用	3,284,171,000	1,592,329,668	1,691,841,332	48.5

(b) 資本的収入及び支出

(支出) (単位:円,%)

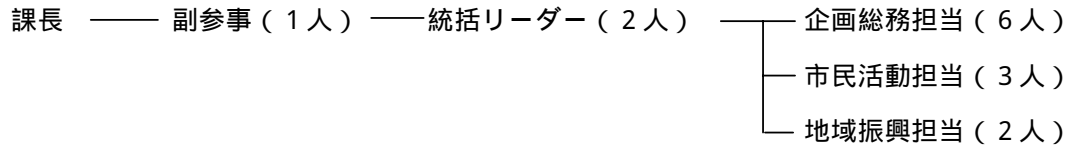
科 目		予 算 現 額 (A)	執 行 済 額 (B)	予 算 残 額 (A - B)	執 行 率 (B / A)
款	項				
資本的支出	建設改良費	753,155,000	892,500	752,262,500	0.1

(4) 市民生活部

ア 市民活動推進課

監査の概要

a 職員の配置状況 (15人)



b 予算の執行状況

(歳入) (単位:円,%)

科 目		予 算 現 額 (A)	調 定 額 (B)	収 入 済 額 (C)	収 入 率	
款	項				対予算現額 (C/A)	対調定額 (C/B)
使用料及び手数料	使 用 料	3,904,000	1,904,190	1,904,190	48.8	100.0
	手 数 料	6,000	2,100	2,100	35.0	100.0
国庫支出金	国庫補助金	4,600,000	0	0	0.0	-
財 産 収 入	財産運用収入	26,000	29,059	29,059	111.8	100.0
諸 収 入	雑 入	303,000	245,799	245,799	81.1	100.0

(歳出) (単位:円,%)

科 目		予 算 現 額 (A)	支 出 済 額 (B)	予 算 残 額 (A - B)	支 出 率 (B / A)
款	項				
総 務 費	総務管理費	58,629,000	53,109,805	5,519,195	90.6
民 生 費	社会福祉費	359,036,250	150,073,256	208,962,994	41.8

イ 男女共同参画室

監査の概要

a 職員の配置状況 (3人)

室長 ——— 男女共同参画担当(2人)

b 予算の執行状況

(歳入) (単位:円,%)

科 目		予 算 現 額 (A)	調 定 額 (B)	収 入 済 額 (C)	収 入 率	
款	項				対予算現額 (C/A)	対調定額 (C/B)
諸 収 入	雑 入	300,000	0	0	0.0	-

(歳出) (単位:円,%)

科 目		予 算 現 額 (A)	支 出 済 額 (B)	予 算 残 額 (A - B)	支 出 率 (B / A)
款	項				
総 務 費	総 務 管 理 費	8,129,000	2,494,608	5,634,392	30.7

ウ 近隣センター

監査の概要

a 職員の配置状況

【近隣センター】

(単位：人)

施設名	所長	統括 リーダー	担当	計	施設名	所長	統括 リーダー	担当	計
豊四季台	1	1	4	6	新 富	1	0	1	2
南 部	1	1	4	6	高 田	1	0	1	2
田 中	1	0	4	5	新 田 原	1	0	1	2
西 原	1	1	4	6	松 葉	1	0	3	4
永 楽 台	1	0	1	2	藤 心	1	1	2	4
布 施	1	0	1	2	酒 井 根	1	0	1	2
増 尾	1	1	3	5	高 柳	1	1	2	4
光 ケ 丘	1	2	3	6	合 計	1 5	8	3 5	5 8

(注)：豊四季台及び南部の統括リーダー欄は副参事である。

b 予算の執行状況

(a) 豊四季台近隣センター

(歳入)

(単位：円，%)

科 目		予 算 現 額 (A)	調 定 額 (B)	収 入 済 額 (C)	収 入 率	
款	項				対予算現額 (C/A)	対調定額 (C/B)
使用料及び手数料	使 用 料	3,812,000	1,967,442	1,967,442	51.6	100.0
諸 収 入	雑 入	45,000	23,947	23,947	53.2	100.0

(歳出)

(単位：円，%)

科 目		予 算 現 額 (A)	支 出 済 額 (B)	予 算 残 額 (A - B)	支 出 率 (B / A)
款	項				
民 生 費	社会福祉費	9,376,250	4,471,437	4,904,813	47.7

(b) 南部近隣センター

(歳入)

(単位：円，%)

科 目		予 算 現 額 (A)	調 定 額 (B)	収 入 済 額 (C)	収 入 率	
款	項				対予算現額 (C/A)	対調定額 (C/B)
使用料及び手数料	使 用 料	2,806,000	1,330,390	1,330,390	47.4	100.0
諸 収 入	雑 入	118,000	41,386	41,386	35.1	100.0

(歳出)

(単位：円，%)

科 目		予 算 現 額 (A)	支 出 済 額 (B)	予 算 残 額 (A - B)	支 出 率 (B / A)
款	項				
民 生 費	社会福祉費	10,287,000	4,941,433	5,345,567	48.0

(c) 田中近隣センター

科 目		予 算 現 額 (A)	調 定 額 (B)	収 入 済 額 (C)	収 入 率	
款	項				対予算現額 (C/A)	対調定額 (C/B)
使用料及び手数料	使 用 料	2,765,000	1,431,748	1,431,748	51.8	100.0
諸 収 入	雑 入	135,000	33,253	32,253	23.9	97.0

科 目		予 算 現 額 (A)	支 出 済 額 (B)	予 算 残 額 (A - B)	支 出 率 (B / A)
款	項				
民 生 費	社会福祉費	14,124,164	7,668,262	6,455,902	54.3

(d) 西原近隣センター

科 目		予 算 現 額 (A)	調 定 額 (B)	収 入 済 額 (C)	収 入 率	
款	項				対予算現額 (C/A)	対調定額 (C/B)
使用料及び手数料	使 用 料	1,373,000	651,450	651,450	47.4	100.0
諸 収 入	雑 入	10,000	1,000	1,000	10.0	100.0

科 目		予 算 現 額 (A)	支 出 済 額 (B)	予 算 残 額 (A - B)	支 出 率 (B / A)
款	項				
民 生 費	社会福祉費	7,604,000	4,662,748	2,941,252	61.3

(e) 永楽台近隣センター

科 目		予 算 現 額 (A)	調 定 額 (B)	収 入 済 額 (C)	収 入 率	
款	項				対予算現額 (C/A)	対調定額 (C/B)
使用料及び手数料	使 用 料	898,000	434,850	434,850	48.4	100.0
諸 収 入	雑 入	38,000	0	0	0.0	-

科 目		予 算 現 額 (A)	支 出 済 額 (B)	予 算 残 額 (A - B)	支 出 率 (B / A)
款	項				
民 生 費	社会福祉費	8,485,000	3,130,427	5,354,573	36.9

(f) 布施近隣センター

科 目		予 算 現 額 (A)	調 定 額 (B)	収 入 済 額 (C)	収 入 率	
款	項				対予算現額 (C/A)	対調定額 (C/B)
使用料及び手数料	使 用 料	2,903,000	1,536,890	1,536,890	52.9	100.0
諸 収 入	雑 入	40,000	11,148	11,148	27.9	100.0

科 目		予 算 現 額 (A)	支 出 済 額 (B)	予 算 残 額 (A - B)	支 出 率 (B / A)
款	項				
民 生 費	社会福祉費	11,105,000	4,824,924	6,280,076	43.4

(g) 増尾近隣センター

科 目		予 算 現 額 (A)	調 定 額 (B)	収 入 済 額 (C)	収 入 率	
款	項				対予算現額 (C/A)	対調定額 (C/B)
使用料及び手数料	使 用 料	2,128,000	998,400	998,400	46.9	100.0
諸 収 入	雑 入	65,000	24,067	24,067	37.0	100.0

科 目		予 算 現 額 (A)	支 出 済 額 (B)	予 算 残 額 (A - B)	支 出 率 (B / A)
款	項				
民 生 費	社会福祉費	10,113,000	4,700,426	5,412,574	46.5

(h) 光ヶ丘近隣センター

科 目		予 算 現 額 (A)	調 定 額 (B)	収 入 済 額 (C)	収 入 率	
款	項				対予算現額 (C/A)	対調定額 (C/B)
使用料及び手数料	使 用 料	2,085,000	969,900	969,900	46.5	100.0
諸 収 入	雑 入	73,000	27,802	18,836	25.8	67.8

科 目		予 算 現 額 (A)	支 出 済 額 (B)	予 算 残 額 (A - B)	支 出 率 (B / A)
款	項				
民 生 費	社会福祉費	11,736,000	4,360,926	7,375,074	37.2

(i) 新富近隣センター

科 目		予 算 現 額 (A)	調 定 額 (B)	収 入 済 額 (C)	収 入 率	
款	項				対予算現額 (C/A)	対調定額 (C/B)
使用料及び手数料	使 用 料	1,500,000	871,900	871,900	58.1	100.0
諸 収 入	雑 入	56,000	8,770	8,770	15.7	100.0

科 目		予 算 現 額 (A)	支 出 済 額 (B)	予 算 残 額 (A - B)	支 出 率 (B / A)
款	項				
民 生 費	社会福祉費	9,175,000	5,220,250	3,954,750	56.9

(j) 高田近隣センター

科 目		予 算 現 額 (A)	調 定 額 (B)	収 入 済 額 (C)	収 入 率	
款	項				対予算現額 (C/A)	対調定額 (C/B)
使用料及び手数料	使 用 料	2,282,000	1,064,530	1,064,530	46.6	100.0
諸 収 入	雑 入	61,000	20,238	20,238	33.2	100.0

科 目		予 算 現 額 (A)	支 出 済 額 (B)	予 算 残 額 (A - B)	支 出 率 (B / A)
款	項				
民 生 費	社会福祉費	7,564,000	4,452,448	3,111,552	58.9

(k) 新田原近隣センター

科 目		予 算 現 額 (A)	調 定 額 (B)	収 入 済 額 (C)	収 入 率	
款	項				対予算現額 (C/A)	対調定額 (C/B)
使用料及び手数料	使 用 料	3,075,000	1,405,050	1,405,050	45.7	100.0
諸 収 入	雑 入	15,000	2,315	2,315	15.4	100.0

科 目		予 算 現 額 (A)	支 出 済 額 (B)	予 算 残 額 (A - B)	支 出 率 (B / A)
款	項				
民 生 費	社会福祉費	9,184,000	3,729,087	5,454,913	40.6

(1) 松葉近隣センター

(歳入) (単位：円，%)

科 目		予 算 現 額 (A)	調 定 額 (B)	収 入 済 額 (C)	収 入 率	
款	項				対予算現額 (C/A)	対調定額 (C/B)
使用料及び手数料	使 用 料	3,036,000	1,573,950	1,573,950	51.8	100.0
諸 収 入	雑 入	15,000	14,299	14,299	95.3	100.0

(歳出) (単位：円，%)

科 目		予 算 現 額 (A)	支 出 済 額 (B)	予 算 残 額 (A - B)	支 出 率 (B / A)
款	項				
民 生 費	社会福祉費	11,056,000	5,886,455	5,169,545	53.2

(m) 藤心近隣センター

(歳入) (単位：円，%)

科 目		予 算 現 額 (A)	調 定 額 (B)	収 入 済 額 (C)	収 入 率	
款	項				対予算現額 (C/A)	対調定額 (C/B)
使用料及び手数料	使 用 料	1,872,000	864,750	864,750	46.2	100.0
諸 収 入	雑 入	55,000	3,060	3,060	5.6	100.0

(歳出) (単位：円，%)

科 目		予 算 現 額 (A)	支 出 済 額 (B)	予 算 残 額 (A - B)	支 出 率 (B / A)
款	項				
民 生 費	社会福祉費	6,922,000	3,070,442	3,851,558	44.4

(n) 酒井根近隣センター

(歳入) (単位：円，%)

科 目		予 算 現 額 (A)	調 定 額 (B)	収 入 済 額 (C)	収 入 率	
款	項				対予算現額 (C/A)	対調定額 (C/B)
使用料及び手数料	使 用 料	2,630,000	1,339,630	1,339,630	50.9	100.0
諸 収 入	雑 入	69,000	33,165	33,165	48.1	100.0

(歳出) (単位：円，%)

科 目		予 算 現 額 (A)	支 出 済 額 (B)	予 算 残 額 (A - B)	支 出 率 (B / A)
款	項				
民 生 費	社会福祉費	6,326,000	3,072,497	3,253,503	48.6

(〇) 高柳近隣センター

(歳入) (単位 : 円 , %)

科 目		予 算 現 額 (A)	調 定 額 (B)	収 入 済 額 (C)	収 入 率	
款	項				対 予 算 現 額 額 (C / A)	対 調 定 額 額 (C / B)
使用料及び手数料	使 用 料	1,921,000	994,500	994,500	51.8	100.0
諸 収 入	雑 入	2,767,000	89,170	89,170	3.2	100.0

(歳出) (単位 : 円 , %)

科 目		予 算 現 額 (A)	支 出 済 額 (B)	予 算 残 額 (A - B)	支 出 率 (B / A)
款	項				
民 生 費	社会福祉費	20,539,000	13,336,139	7,202,861	64.9

エ アミューゼ柏（柏中央近隣センターを含む。）

監査の概要

a 職員の配置状況（8人）

所長 —— 統括リーダー（1人） —— 担当（6人）

b 予算の執行状況

（歳入） （単位：円，％）

科 目		予 算 現 額 (A)	調 定 額 (B)	収 入 済 額 (C)	収 入 率	
款	項				対予算現額 (C/A)	対調定額 (C/B)
使用料及び手数料	使 用 料	30,716,000	15,912,430	15,912,430	51.8	100.0
諸 収 入	雑 入	244,000	92,244	92,244	37.8	100.0

（歳出） （単位：円，％）

科 目		予 算 現 額 (A)	支 出 済 額 (B)	予 算 残 額 (A - B)	支 出 率 (B / A)
款	項				
民 生 費	社会福祉費	151,569,500	62,303,920	89,265,580	41.1

オ 市民文化会館

監査の概要

a 職員の配置状況 (5人)

館長 —— 統括リーダー(1人) —— 管理担当(3人)

b 予算の執行状況

(歳入) (単位:円,%)

科 目		予 算 現 額 (A)	調 定 額 (B)	収 入 済 額 (C)	収 入 率	
款	項				対予算現額 (C/A)	対調定額 (C/B)
使用料及び手数料	使 用 料	34,769,000	16,984,506	16,399,932	47.2	96.6
諸 収 入	雑 入	358,000	107,856	100,166	28.0	92.9

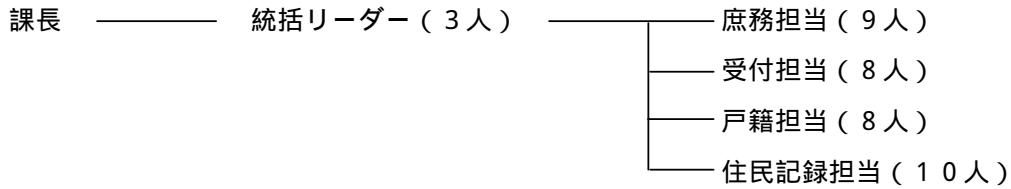
(歳出) (単位:円,%)

科 目		予 算 現 額 (A)	支 出 済 額 (B)	予 算 残 額 (A - B)	支 出 率 (B / A)
款	項				
民 生 費	社会福祉費	101,516,500	35,678,921	65,837,579	35.1

カ 市民課

監査の概要

a 職員の配置状況 (39人)



【出張所】 (単位:人)

施設名	所長	統括リーダー	担当	計
富勢	1	0	2	3
柏駅前サ	1	2	10	13
合計	2	2	12	16

(注): 上記以外の9出張所については、近隣センター職員が兼務

b 予算の執行状況

(市民課)

(歳入) (単位:円,%)

科	目	予算現額 (A)	調定額 (B)	収入済額 (C)	収入率	
					対予算現額 (C/A)	対調定額 (C/B)
使用料及び手数料	手数料	159,444,000	73,484,100	73,484,100	46.1	100.0
国庫支出金	国庫委託金	11,368,000	5,737,000	5,737,000	50.5	100.0
県支出金	県委託金	269,000	0	0	0.0	-
諸収入	雑入	1,000	4,260	4,260	426.0	100.0

(歳出) (単位:円,%)

科	目	予算現額 (A)	支出済額 (B)	予算残額 (A - B)	支出率
					(B / A)
総務費	総務管理費	42,712,000	15,662,247	27,049,753	36.7
	戸籍住民基本台帳費	206,987,000	78,971,396	128,015,604	38.2

(富勢出張所)

(歳入)		(単位：円，%)				
科	目	予 算 現 額 (A)	調 定 額 (B)	収 入 済 額 (C)	収 入 率	
款	項				対 予 算 現 額 率 (C / A)	対 調 定 額 率 (C / B)
使用料及び手数料	使 用 料	6,000	6,560	6,560	109.3	100.0

(歳出)		(単位：円，%)			
科	目	予 算 現 額 (A)	支 出 済 額 (B)	予 算 残 額 (A - B)	支 出 率 (B / A)
款	項				
総 務 費	総 務 管 理 費	3,223,000	1,282,949	1,940,051	39.8

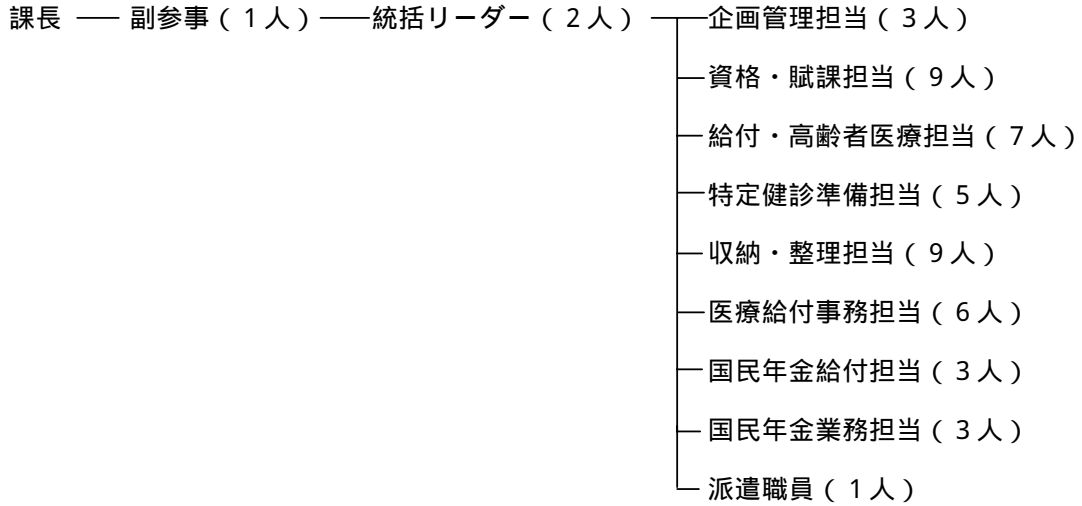
(柏駅前行政サービスセンター)

(歳出)		(単位：円，%)			
科	目	予 算 現 額 (A)	支 出 済 額 (B)	予 算 残 額 (A - B)	支 出 率 (B / A)
款	項				
総 務 費	総 務 管 理 費	16,482,000	6,447,763	10,034,237	39.1

キ 保険年金課

監査の概要

a 職員の配置状況 (50人)



b 予算の執行状況

(一般会計)

(歳入) (単位:円,%)

科	目	予算現額 (A)	調定額 (B)	収入済額 (C)	収入率	
					対予算現額 (C/A)	対調定額 (C/B)
国庫支出金	国庫負担金	78,797,000	0	0	0.0	-
	国庫補助金	11,506,000	0	0	0.0	-
	国庫委託金	95,696,000	57,464,000	22,984,000	24.0	40.0
県支出金	県負担金	394,601,000	0	0	0.0	-
諸収入	貸付金元利収入	5,840,000	0	0	0.0	-
	雑入	20,000	8,303	8,303	41.5	100.0

(歳出) (単位:円,%)

科	目	予算現額 (A)	支出済額 (B)	予算残額 (A-B)	支出率
					(B/A)
民生費	社会福祉費	23,736,000	7,349,063	16,386,937	31.0
衛生費	保健衛生費	139,962,000	49,020,239	90,941,761	35.0

(国民健康保険事業特別会計)

(歳入)		(単位：円，%)				
科 款	目 項	予 算 現 額 (A)	調 定 額 (B)	収 入 済 額 (C)	収 入 率	
					対予算現額 (C/A)	対調定額 (C/B)
国民健康保険料	国民健康保険料	12,128,706,000	16,800,939,458	5,155,069,333	42.5	30.7
一部負担金	一部負担金	40,000	0	0	0.0	-
国庫支出金	国庫負担金	6,736,142,000	5,838,328,998	2,907,876,000	43.2	49.8
	国庫補助金	522,364,000	0	0	0.0	-
療養給付費等交付金	療養給付費等 交 付 金	6,879,803,000	6,848,469,717	2,833,263,000	41.2	41.4
県支出金	県負担金	135,366,000	135,360,998	56,400,000	41.7	41.7
	県補助金	1,135,781,000	0	0	0.0	-
共同事業交付金	共同事業交付金	2,983,145,000	1,422,227,613	1,422,227,613	47.7	100.0
財産収入	財産運用収入	19,000	0	0	0.0	-
繰入金	他会計繰入金	2,900,000,000	1,500,000,000	1,500,000,000	51.7	100.0
繰越金	繰越金	789,272,000	1,096,682,242	1,096,682,242	138.9	100.0
諸収入	延滞金加算金 及び過料	33,890,000	62,763,744	62,772,344	185.2	100.0
	雑入	11,760,000	41,385,377	41,385,377	351.9	100.0

(歳出)		(単位：円，%)			
科 款	目 項	予 算 現 額 (A)	支 出 済 額 (B)	予 算 残 額 (A - B)	支 出 率
					(B / A)
総務費	総務管理費	190,220,000	84,055,729	106,164,271	44.2
	徴収費	180,645,000	66,666,553	113,978,447	36.9
	運営協議会費	642,000	120,974	521,026	18.8
	趣旨普及費	4,975,000	0	4,975,000	0.0
保険給付費	療養諸費	19,838,991,000	8,232,347,350	11,606,643,650	41.5
	高額療養費	1,916,922,000	812,223,607	1,104,698,393	42.4
	移送費	400,000	0	400,000	0.0
	出産育児諸費	207,200,000	93,100,000	114,100,000	44.9
	葬祭諸費	84,750,000	37,950,000	46,800,000	44.8
老人保健拠出金	老人保健拠出金	6,159,090,000	2,544,603,805	3,614,486,195	41.3
介護納付金	介護納付金	1,924,375,000	799,970,727	1,124,404,273	41.6
共同事業拠出金	共同事業拠出金	2,983,145,000	1,490,875,994	1,492,269,006	50.0
保健事業費	保健事業費	171,146,000	19,168,637	151,977,363	11.2
基金積立金	基金積立金	19,000	0	19,000	0.0
公債費	公債費	500,000	0	500,000	0.0
諸支出金	償還金及び還 付加算金	27,610,000	18,358,674	9,251,326	66.5
予備費	予備費	310,000,000	-	310,000,000	-

(老人保健事業特別会計)

(歳入)

(単位:円,%)

科 目		予 算 現 額 (A)	調 定 額 (B)	収 入 済 額 (C)	収 入 率	
款	項				対予算現額 (C/A)	対調定額 (C/B)
支 払 基 金 交 付 金	支 払 基 金 交 付 金	11,089,523,000	10,746,365,598	4,451,657,598	40.1	41.4
国 庫 支 出 金	国 庫 負 担 金	6,265,741,000	5,193,550,000	2,961,636,000	47.3	57.0
県 支 出 金	県 負 担 金	1,566,435,000	1,307,261,000	653,630,000	41.7	50.0
繰 入 金	繰 入 金	1,566,435,000	500,000,000	500,000,000	31.9	100.0
繰 越 金	繰 越 金	201,500,000	280,111,554	280,111,554	139.0	100.0
諸 収 入	延滞金加算金 及び過料	110,000	0	0	0.0	-
	雑 入	10,256,000	3,812,998	3,812,998	37.2	100.0

(歳出)

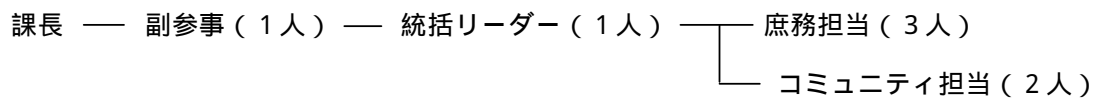
(単位:円,%)

科 目		予 算 現 額 (A)	支 出 済 額 (B)	予 算 残 額 (A - B)	支 出 率 (B / A)
款	項				
医 療 諸 費	医 療 諸 費	20,497,874,000	8,242,734,108	12,255,139,892	40.2
諸 支 出 金	償還金及び還 付加算金	2,126,000	0	2,126,000	0.0
予 備 費	予 備 費	200,000,000	-	200,000,000	-

ク 沼南支所総務課

監査の概要

a 職員の配置状況 (8人)



b 予算の執行状況

(歳入) (単位:円,%)

科 目		予 算 現 額 (A)	調 定 額 (B)	収 入 済 額 (C)	収 入 率	
款	項				対予算現額 (C/A)	対調定額 (C/B)
使用料及び手数料	使 用 料	1,000	5,470	5,470	547.0	100.0
財 産 収 入	財産運用収入	2,000	2,080	2,080	104.0	100.0
諸 収 入	雑 入	245,000	59,063	59,063	24.1	100.0
市 債	市 債	174,900,000	0	0	0.0	-

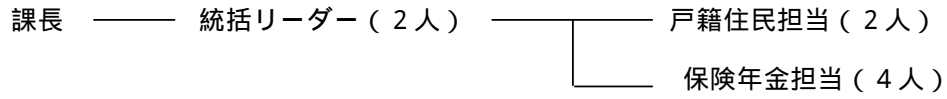
(歳出) (単位:円,%)

科 目		予 算 現 額 (A)	支 出 済 額 (B)	予 算 残 額 (A - B)	支 出 率 (B / A)
款	項				
総 務 費	総務管理費	239,152,750	44,798,186	194,354,564	18.7
民 生 費	社会福祉費	86,088,000	7,971,183	78,116,817	9.3

ケ 沼南支所市民生活課

監査の概要

a 職員の配置状況 (9人)



b 予算の執行状況

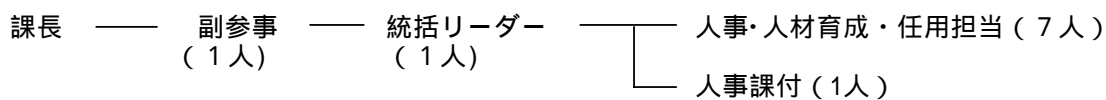
(歳出) (単位：円，%)

科	目	予算現額	支出済額	予算残額	支出率
款	項	(A)	(B)	(A - B)	(B / A)
総務費	総務管理費	345,000	27,427	317,573	7.9

イ 人事課

監査の概要

a 職員の配置状況 (11人)



(歳入)

(単位：円，%)

科 目		予 算 現 額 (A)	調 定 額 (B)	収 入 済 額 (C)	収 入 率	
款	項				対予算現額 (C/A)	対調定額 (C/B)
諸 収 入	雑 入	8,362,000	361,608	361,608	4.3	100.0

(歳出)

(単位：円，%)

科 目		予 算 現 額 (A)	支 出 済 額 (B)	予 算 残 額 (A - B)	支 出 率 (B / A)
款	項				
総 務 費	総務管理費	188,571,000	62,464,381	126,106,619	33.1

(国民健康保険事業特別会計)

科 目		予 算 現 額 (A)	支 出 済 額 (B)	予 算 残 額 (A - B)	支 出 率 (B / A)
款	項				
総 務 費	総 務 管 理 費	305,250,000	160,930,155	144,319,845	52.7

(下水道事業特別会計)

科 目		予 算 現 額 (A)	支 出 済 額 (B)	予 算 残 額 (A - B)	支 出 率 (B / A)
款	項				
下 水 道 建 設 費	公 共 下 水 道 費	269,275,000	148,678,997	120,596,003	55.2
下 水 道 運 営 費	下 水 道 運 営 費	222,434,000	117,776,364	104,657,636	52.9

(公設卸売市場事業特別会計)

科 目		予 算 現 額 (A)	支 出 済 額 (B)	予 算 残 額 (A - B)	支 出 率 (B / A)
款	項				
事 務 費	事 務 費	84,241,000	46,992,761	37,248,239	55.8

(介護保険事業特別会計)

科 目		予 算 現 額 (A)	支 出 済 額 (B)	予 算 残 額 (A - B)	支 出 率 (B / A)
款	項				
総 務 費	総 務 管 理 費	212,689,000	104,964,080	107,724,920	49.4

(柏都市計画北柏駅北口土地区画整理事業特別会計)

科 目		予 算 現 額 (A)	支 出 済 額 (B)	予 算 残 額 (A - B)	支 出 率 (B / A)
款	項				
土 地 区 画 整 理 事 業 費	事 務 費	69,463,000	37,643,650	31,819,350	54.2

(学校給食センター事業特別会計)

科 目		予 算 現 額 (A)	支 出 済 額 (B)	予 算 残 額 (A - B)	支 出 率 (B / A)
款	項				
総 務 費	総 務 管 理 費	31,915,000	16,941,232	14,973,768	53.1

工 管財課

監査の概要

a 職員の配置状況 (19人)

課長 — 統括リーダー (1人) — 管理担当 (15人)
 管財担当 (2人)

b 予算の執行状況

(歳入)

(単位：円，%)

科 目		予 算 現 額 (A)	調 定 額 (B)	収 入 済 額 (C)	収 入 率	
款	項				対予算現額 (C/A)	対調定額 (C/B)
使用料及び手数料	使用料	982,000	1,082,105	1,082,105	110.2	100.0
財 産 収 入	財産運用収入	18,346,000	18,168,382	17,935,573	97.8	98.7
	財産売払収入	50,000,000	30,010,000	30,010,000	60.0	100.0
諸 収 入	雑 入	2,889,000	16,935,245	16,912,089	585.4	99.9

(歳出)

(単位：円，%)

科 目		予 算 現 額 (A)	支 出 済 額 (B)	予 算 残 額 (A - B)	支 出 率 (B / A)
款	項				
総 務 費	総務管理費	307,222,000	133,217,544	174,004,456	43.4
衛 生 費	保健衛生費	23,000	20,880	2,120	90.8
	清 掃 費	3,969,796	3,530,675	439,121	88.9
土 木 費	道路橋梁費	598,000	494,667	103,333	82.7
消 防 費	消 防 費	2,760,000	2,279,928	480,072	82.6

カ 工事検査課

監査の概要

a 職員の配置状況 (5人)

課長 —— 統括リーダー(3人) —— 検査担当(1人)

b 予算の執行状況

(歳出)

(単位:円,%)

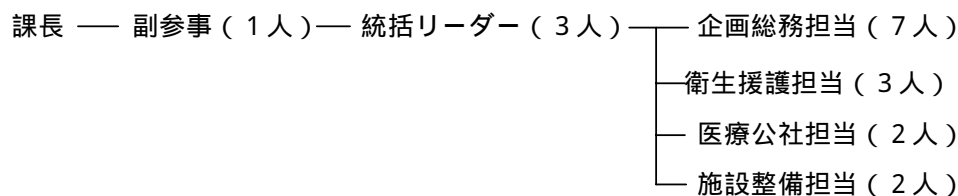
科 目		予 算 現 額	支 出 済 額	予 算 残 額	支 出 率
款	項	(A)	(B)	(A - B)	(B / A)
総 務 費	総 務 管 理 費	1,166,000	904,731	261,269	77.6

(6) 保健福祉部

ア 保健福祉総務課

監査の概要

a 職員の配置状況 (19人)



b 予算の執行状況

(一般会計)

(歳入) (単位：円，%)

科 款	目 項	予 算 現 額 (A)	調 定 額 (B)	収 入 済 額 (C)	収 入 率	
					対 予 算 現 額 (C/A)	対 調 定 額 (C/B)
使用料及び手数料	使 用 料	82,000	81,304	81,304	99.2	100.0
	手 数 料	13,310,000	13,225,840	13,225,840	99.4	100.0
国 庫 支 出 金	国 庫 補 助 金	726,000	726,000	0	0.0	0.0
県 支 出 金	県 補 助 金	6,036,000	0	0	0.0	-
	県 委 託 金	1,389,000	0	0	0.0	-
財 産 収 入	財 産 運 用 収 入	2,296,000	892,386	892,386	38.9	100.0
寄 附 金	寄 附 金	2,000,000	1,078,075	1,078,075	53.9	100.0
繰 入 金	基 金 繰 入 金	100,000,000	0	0	0.0	-
諸 収 入	市 預 金 利 子	1,000	250	250	25.0	100.0
	貸 付 金 元 利 収 入	8,000,000	8,000,000	8,000,000	100.0	100.0
	雑 入	13,000	5,055	5,055	38.9	100.0
市 債	市 債	289,800,000	0	0	0.0	-

(歳出) (単位：円，%)

科 款	目 項	予 算 現 額 (A)	支 出 済 額 (B)	予 算 残 額 (A - B)	支 出 率
					(B / A)
民 生 費	社 会 福 祉 費	610,181,962	141,368,477	468,813,485	23.2
	災 害 救 助 費	142,000	121,400	20,600	85.5
衛 生 費	保 健 衛 生 費	563,405,750	75,903,403	487,502,347	13.5

(介護老人保健施設事業特別会計)

(歳入)

(単位：円，%)

科 目		予 算 現 額 (A)	調 定 額 (B)	収 入 済 額 (C)	収 入 率	
款	項				対 予 算 現 額 (C/A)	対 調 定 額 (C/B)
サ ー ビ ス 収 入	介護給付費収入	542,000	138,405	0	0.0	0.0
分担金及び負担金	負 担 金	40,000,000	0	0	0.0	-
使用料及び手数料	使 用 料	411,000	205,490	0	0.0	0.0
	手 数 料	462,000	153,520	124,870	27.0	81.3
繰 入 金	繰 入 金	23,777,000	0	0	0.0	-
繰 越 金	繰 越 金	32,799,000	137,215,850	137,215,850	418.4	100.0
諸 収 入	雑 入	9,000	9,970	9,970	110.8	100.0

(歳出)

(単位：円，%)

科 目		予 算 現 額 (A)	支 出 済 額 (B)	予 算 残 額 (A - B)	支 出 率 (B / A)
款	項				
介護老人保健施設事業費	介護老人保健施設事業費	13,311,000	5,125,079	8,185,921	38.5
予 備 費	予 備 費	5,000,000	-	5,000,000	-

(病院事業会計)

(a) 収益の収入及び支出

(収入)

(単位：円，%)

科 目		予 算 現 額 (A)	調 定 額 (B)	収 入 済 額 (C)	収 入 率	
款	項				対 予 算 現 額 (C/A)	対 調 定 額 (C/B)
病院事業収益	医 業 収 益	4,035,879,000	2,612,566,910	2,005,324,490	49.7	76.8
	医 業 外 収 益	509,111,000	2,725,143	2,725,143	0.5	100.0
	特 別 利 益	10,000	2,841,000	2,841,000	28410.0	100.0

(支出)

(単位：円，%)

科 目		予 算 現 額 (A)	執 行 済 額 (B)	予 算 残 額 (A - B)	支 出 率 (B / A)
款	項				
病院事業費用	医 業 費 用	4,428,178,000	2,640,212,859	1,787,965,141	59.6
	医 業 外 費 用	101,997,000	47,616,102	54,380,898	46.7
	特 別 損 失	10,000,000	382,730	9,617,270	3.8
	予 備 費	4,825,000	-	4,825,000	-

(b) 資本的收入及び支出

(収入)

(単位：円，%)

科 目		予 算 現 額 (A)	調 定 額 (B)	収 入 済 額 (C)	収 入 率	
款	項				対 予 算 現 額 (C/A)	対 調 定 額 (C/B)
資 本 的 収 入	出 資 金	108,223,000	0	0	0.0	-

(支出)

(単位：円，%)

科 目		予 算 現 額 (A)	執 行 済 額 (B)	予 算 残 額 (A - B)	支 出 率 (B / A)
款	項				
資 本 的 支 出	建 設 改 良 費	50,000,000	3,389,400	46,610,600	6.8
	企 業 債 償 還 金	172,962,000	84,811,790	88,150,210	49.0
	予 備 費	10,038,000	-	10,038,000	-

イ 保健所準備課

監査の概要

a 職員の配置状況 (25人)

課長 - 副参事 (1人) - 統括リーダー・専門監 (4人) - 保健所準備担当 (6人)
 ↳ 派遣職員 (13人)

b 予算の執行状況

(歳出)

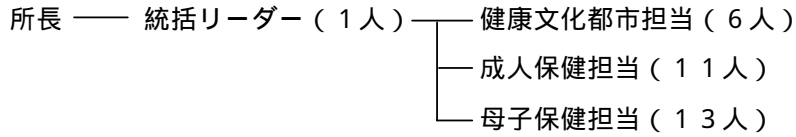
(単位：円，%)

科 目		予 算 現 額	支 出 済 額	予 算 残 額	支 出 率
款	項	(A)	(B)	(A - B)	(B / A)
衛 生 費	保 健 衛 生 費	107,276,000	816,111	106,459,889	0.8

エ 柏中央保健センター

監査の概要

a 職員の配置状況 (32人)



b 予算の執行状況

(歳入) (単位:円,%)

科 款	目 項	予算現額 (A)	調定額 (B)	収入済額 (C)	収入率	
					対予算現額 (C/A)	対調定額 (C/B)
国庫支出金	国庫負担金	85,286,000	0	0	0.0	-
	国庫補助金	2,000,000	0	0	0.0	-
県支出金	県負担金	85,286,000	0	0	0.0	-
	県補助金	411,000	0	0	0.0	-
	県委託金	651,000	0	0	0.0	-
諸収入	雑収入	211,000	75,600	75,600	35.8	100.0

(歳出) (単位:円,%)

科 款	目 項	予算現額 (A)	支出済額 (B)	予算残額 (A - B)	支出率
					(B / A)
衛生費	保健衛生費	1,115,669,999	412,255,279	703,414,720	37.0

(介護保険事業特別会計)

(歳出) (単位:円,%)

科 款	目 項	予算現額 (A)	支出済額 (B)	予算残額 (A - B)	支出率
					(B / A)
地域支援事業費	介護予防事業費	1,769,000	239,680	1,529,320	13.5

オ 沼南保健センター

監査の概要

a 職員の配置状況 (13人)

所長 —— 保健事業担当(12人)

b 予算の執行状況

(歳出)

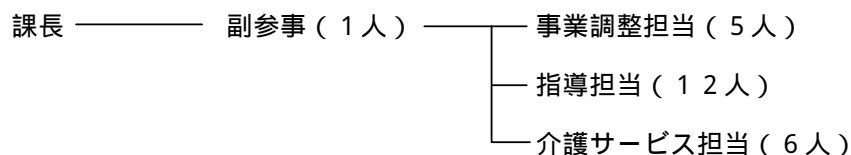
(単位:円,%)

科	目	予算現額	支出済額	予算残額	支出率
款	項	(A)	(B)	(A - B)	(B / A)
衛生費	保健衛生費	15,527,000	2,739,967	12,787,033	17.6

カ 高齢者支援課

監査の概要

a 職員の配置状況 (27人)



【ほのぼのプラザますお】 所長 (副参事兼務) — 担当 (2人)

b 予算の執行状況

(一般会計)

(歳入) (単位: 円, %)

科 目		予 算 現 額 (A)	調 定 額 (B)	収 入 済 額 (C)	収 入 率	
款	項				対 予 算 現 額 (C/A)	対 調 定 額 (C/B)
分担金及び負担金	負 担 金	14,058,000	9,892,097	7,078,614	50.4	71.6
使用料及び手数料	使 用 料	9,000	9,210	9,210	102.3	100.0
	手 数 料	6,613,000	3,390,770	1,751,630	26.5	51.7
県 支 出 金	県 補 助 金	6,317,000	0	0	0.0	-
諸 収 入	雑 入	38,805,000	13,615,507	13,606,603	35.1	99.9

(歳出) (単位: 円, %)

科 目		予 算 現 額 (A)	支 出 済 額 (B)	予 算 残 額 (A - B)	支 出 率 (B / A)
款	項				
民 生 費	社 会 福 祉 費	527,230,160	298,058,254	229,171,906	56.5
衛 生 費	保 健 衛 生 費	5,593,000	2,503,410	3,089,590	44.8

(介護保険事業特別会計)

(歳入) (単位: 円, %)

科 目		予 算 現 額 (A)	調 定 額 (B)	収 入 済 額 (C)	収 入 率	
款	項				対 予 算 現 額 (C/A)	対 調 定 額 (C/B)
国 庫 支 出 金	国 庫 補 助 金	49,793,000	49,790,130	29,045,130	58.3	58.3
支 払 基 金 交 付 金	支 払 基 金 交 付 金	21,540,000	27,578,000	13,790,000	64.0	50.0
県 支 出 金	県 補 助 金	24,896,000	0	0	0.0	-
繰 入 金	一 般 会 計 繰 入 金	24,896,000	0	0	0.0	-

(歳出)

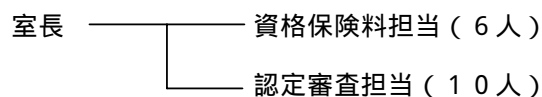
(単位：円，%)

科	目	予 算 現 額	支 出 済 額	予 算 残 額	支 出 率
款	項	(A)	(B)	(A - B)	(B / A)
総 務 費	総務管理費	10,354,000	3,948,261	6,405,739	38.1
	趣旨普及費	3,938,000	989,100	2,948,900	25.1
	運営協議会費	1,483,000	233,295	1,249,705	15.7
保 険 給 付 費	保 険 給 付 費	254,066,000	122,587,716	131,478,284	48.3
地 域 支 援 事 業 費	介護予防事業費	8,032,850	3,295,830	4,737,020	41.0
	包括的支援事業・任意事業費	19,826,000	6,409,926	13,416,074	32.3
諸 支 出 金	償還金及び還付金 加 算 金	22,905,000	4,128,799	18,776,201	18.0

キ 介護保険管理室

監査の概要

a 職員の配置状況（17人）



b 予算の執行状況

（一般会計）

（歳入）

（単位：円，%）

科 目		予 算 現 額 (A)	調 定 額 (B)	収 入 済 額 (C)	収 入 率	
款	項				対 予 算 現 額 (C/A)	対 調 定 額 (C/B)
諸 収 入	雑 入	289,000	65,564	65,564	22.7	100.0

（介護保険事業特別会計）

（歳入）

（単位：円，%）

科 目		予 算 現 額 (A)	調 定 額 (B)	収 入 済 額 (C)	収 入 率	
款	項				対 予 算 現 額 (C/A)	対 調 定 額 (C/B)
介 護 保 険 料	介 護 保 険 料	3,139,204,000	3,286,791,090	1,614,214,280	51.4	49.1
国 庫 支 出 金	国 庫 負 担 金	2,404,528,000	2,257,548,000	1,316,903,000	54.8	58.3
	国 庫 補 助 金	145,448,000	174,000	0	0.0	0.0
支 払 基 金 交 付 金	支 払 基 金 交 付 金	4,277,242,000	3,828,133,976	1,928,401,976	45.1	50.4
県 支 出 金	県 負 担 金	2,049,632,000	2,049,632,000	1,024,816,000	50.0	50.0
財 産 収 入	財 産 運 用 収 入	2,032,000	954,810	954,810	47.0	100.0
繰 入 金	一 般 会 計 繰 入 金	2,257,104,000	0	0	0.0	-
	基 金 繰 入 金	49,612,000	0	0	0.0	-
繰 越 金	繰 越 金	661,115,500	774,002,431	774,002,431	117.1	100.0
諸 収 入	延 滞 金 , 加 算 金 及 び 過 料	901,000	924,107	647,280	71.8	70.0
	雑 入	3,000	4,202,688	3,255,614	108520.5	77.5

(歳出)

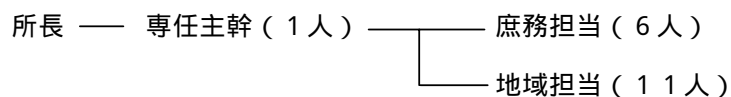
(単位：円，%)

科 目		予 算 現 額	支 出 済 額	予 算 残 額	支 出 率
款	項	(A)	(B)	(A - B)	(B / A)
総 務 費	総 務 管 理 費	33,174,500	16,302,940	16,871,560	49.1
	徴 収 費	25,793,000	16,398,733	9,394,267	63.6
	介 護 認 定 審 査 会 費	206,656,000	80,927,702	125,728,298	39.2
	趣 旨 普 及 費	1,126,000	0	1,126,000	0.0
保 險 給 付 費	保 險 給 付 費	13,451,045,000	5,689,313,520	7,761,731,480	42.3
財 政 安 定 化 基 金 積 立 金	財 政 安 定 化 基 金 積 立 金	13,945,000	13,944,918	82	100.0
基 金 積 立 金	基 金 積 立 金	341,289,000	954,810	340,334,190	0.3
諸 支 出 金	債 還 金 及 び 償 還 付 加 算 金	329,942,000	2,069,910	327,872,090	0.6
予 備 費	予 備 費	50,000,000	-	50,000,000	-

ク 地域包括支援センター

監査の概要

a 職員の配置状況 (19人)



b 予算の執行状況

(一般会計)

(歳入) (単位：円，%)

科 目		予 算 現 額 (A)	調 定 額 (B)	収 入 済 額 (C)	収 入 率	
款	項				対 予 算 現 額 (C/A)	対 調 定 額 (C/B)
分担金及び負担金	負 担 金	22,000	9,360	9,360	42.5	100.0
諸 収 入	雑 入	57,727,000	17,726,391	17,722,391	30.7	100.0

(歳出) (単位：円，%)

科 目		予 算 現 額 (A)	支 出 済 額 (B)	予 算 残 額 (A - B)	支 出 率 (B / A)
款	項				
民 生 費	社 会 福 祉 費	100,894,697	63,720,140	37,174,557	63.2

(介護保険事業特別会計)

(歳出) (単位：円，%)

科 目		予 算 現 額 (A)	支 出 済 額 (B)	予 算 残 額 (A - B)	支 出 率 (B / A)
款	項				
地 域 支 援 事 業 費	介 護 予 防 事 業 費	54,331,150	14,317,322	40,013,828	26.4
	包 括 的 支 援 事 業・任 意 事 業 費	60,229,000	24,353,209	35,875,791	40.4

ケ 障害福祉課

監査の概要

a 職員の配置状況 (32人)

課長— 副参事(2人)— 統括リーダー(1人) — 事業調整担当(3人)
 — 支援サービス担当(8人)
 — 自立支援担当(17人)

b 予算の執行状況

(歳入)

(単位：円，%)

科 款	目 項	予 算 現 額 (A)	調 定 額 (B)	収 入 済 額 (C)	収 入 率	
					対 予 算 現 額 (C/A)	対 調 定 額 (C/B)
使用料及び手数料	使 用 料	6,000	6,240	6,240	104.0	100.0
	手 数 料	62,000	0	0	0.0	-
国 庫 支 出 金	国 庫 負 担 金	867,781,000	0	0	0.0	-
	国 庫 補 助 金	64,412,000	0	0	0.0	-
	国 庫 委 託 金	677,000	673,521	0	0.0	0.0
県 支 出 金	県 負 担 金	409,060,000	0	0	0.0	-
	県 補 助 金	329,275,000	0	0	0.0	-
諸 収 入	雑 入	5,940,000	2,548,276	2,548,276	42.9	100.0

(歳出)

(単位：円，%)

科 款	目 項	予 算 現 額 (A)	支 出 済 額 (B)	予 算 残 額 (A - B)	支 出 率 (B / A)
衛 生 費	保 健 衛 生 費	278,000	0	278,000	0.0

(介護保険事業特別会計)

(歳出)

(単位：円，%)

科 款	目 項	予 算 現 額 (A)	支 出 済 額 (B)	予 算 残 額 (A - B)	支 出 率 (B / A)

コ 十余二学園

監査の概要

a 職員の配置状況 (10人)

園長 —— 専門監(1人) —— 担当(8人)

b 予算の執行状況

(歳入)

(単位：円，%)

科 目		予 算 現 額 (A)	調 定 額 (B)	収 入 済 額 (C)	収 入 率	
款	項				対 予 算 現 額 (C/A)	対 調 定 額 (C/B)
分担金及び負担金	負 担 金	3,598,000	1,450,224	1,437,174	39.9	99.1
使用料及び手数料	使 用 料	2,000	2,080	2,080	104.0	100.0
国庫支出金	国庫補助金	11,000,000	0	0	0.0	-
県支出金	県負担金	43,819,000	34,642,165	34,642,165	79.1	100.0
諸 収 入	雑 入	1,749,000	827,021	823,351	47.1	99.6

(歳出)

(単位：円，%)

科 目		予 算 現 額 (A)	支 出 済 額 (B)	予 算 残 額 (A - B)	支 出 率 (B / A)
款	項				
民 生 費	児 童 福 祉 費	37,685,000	10,739,968	26,945,032	28.5

サ 柏育成園

監査の概要

a 職員の配置状況 (10人)

園長 —— 担当(9人)

b 予算の執行状況

(歳入)

(単位：円，%)

科 目		予 算 現 額 (A)	調 定 額 (B)	収 入 済 額 (C)	収 入 率	
款	項				対 予 算 現 額 (C/A)	対 調 定 額 (C/B)
分担金及び負担金	負 担 金	718,000	267,426	257,498	35.9	96.3
県 支 出 金	県 負 担 金	9,965,000	5,865,674	5,865,674	58.9	100.0
	県 委 託 金	1,870,000	526,640	526,640	28.2	100.0
諸 収 入	雑 入	747,000	197,963	190,993	25.6	96.5

(歳出)

(単位：円，%)

科 目		予 算 現 額 (A)	支 出 済 額 (B)	予 算 残 額 (A - B)	支 出 率 (B / A)
款	項				
民 生 費	児 童 福 祉 費	19,189,500	9,245,796	9,943,704	48.2

シ 青和園

監査の概要

a 職員の配置状況 (12人)

園長 —— 専門監(1人) —— 担当(10人)

b 予算の執行状況

(歳入) (単位:円,%)

科 目		予 算 現 額 (A)	調 定 額 (B)	収 入 済 額 (C)	収 入 率	
款	項				対 予 算 現 額 (C/A)	対 調 定 額 (C/B)
分担金及び負担金	負 担 金	73,920,000	31,754,942	31,754,942	43.0	100.0
使用料及び手数料	使 用 料	5,000	5,485	5,485	109.7	100.0
諸 収 入	雑 入	13,562,000	5,853,725	5,818,192	42.9	99.4

(歳出) (単位:円,%)

科 目		予 算 現 額 (A)	支 出 済 額 (B)	予 算 残 額 (A - B)	支 出 率 (B / A)
款	項				
民 生 費	社会福祉費	36,328,000	14,224,990	22,103,010	39.2

ス 朋生園

監査の概要

a 職員の配置状況 (10人)

園長 —— 担当(9人)

b 予算の執行状況

(歳入)

(単位：円，%)

科 目		予 算 現 額 (A)	調 定 額 (B)	収 入 済 額 (C)	収 入 率	
款	項				対 予 算 現 額 (C/A)	対 調 定 額 (C/B)
分担金及び負担金	負 担 金	60,519,000	31,559,653	31,529,699	52.1	99.9
諸 収 入	雑 入	11,707,000	6,982,596	6,932,321	59.2	99.3

(歳出)

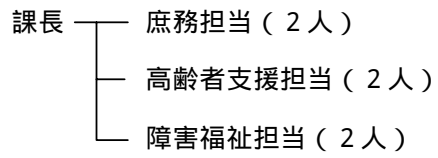
(単位：円，%)

科 目		予 算 現 額 (A)	支 出 済 額 (B)	予 算 残 額 (A - B)	支 出 率 (B / A)
款	項				
民 生 費	社会福祉費	34,868,000	14,853,530	20,014,470	42.6

セ 沼南支所保健福祉課

監査の概要

a 職員の配置状況 (7人)



b 予算の執行状況

(歳出)

(単位：円，%)

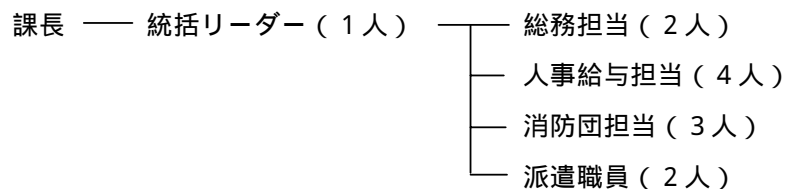
科 目		予 算 現 額	支 出 済 額	予 算 残 額	支 出 率
款	項	(A)	(B)	(A - B)	(B / A)
総 務 費	総 務 管 理 費	598,000	361,838	236,162	60.5

(7) 消防本部

ア 総務課

監査の概要

a 職員の配置状況 (13人)



b 予算の執行状況

(歳入) (単位: 円, %)

科 目		予 算 現 額 (A)	調 定 額 (B)	収 入 済 額 (C)	収 入 率	
款	項				対予算現額 (C/A)	対調定額 (C/B)
使用料及び手数料	使 用 料	693,000	693,866	693,866	100.1	100.0
県 支 出 金	県 補 助 金	3,314,000	3,281,000	0	0.0	0.0
諸 収 入	雑 入	19,869,000	827,133	696,907	3.5	84.3
市 債	市 債	149,800,000	0	0	0.0	-

(歳出) (単位: 円, %)

科 目		予 算 現 額 (A)	支 出 済 額 (B)	予 算 残 額 (A - B)	支 出 率 (B / A)
款	項				
消 防 費	消 防 費	4,666,585,435	2,395,187,116	2,271,398,319	51.3

イ 企画組織整備室

監査の概要

a 職員の配置状況 (4人)

室長 —— 副参事(1人) —— 企画組織整備担当(2人)

b 予算の執行状況

(歳出)

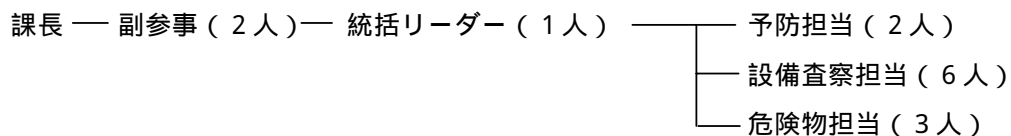
(単位:円,%)

科 目		予 算 現 額	支 出 済 額	予 算 残 額	支 出 率
款	項	(A)	(B)	(A - B)	(B / A)
消 防 費	消 防 費	168,741,000	646,800	168,094,200	0.4

ウ 予防課

監査の概要

a 職員の配置状況 (15人)



b 予算の執行状況

(歳入) (単位: 円, %)

科	目	予算現額 (A)	調定額 (B)	収入済額 (C)	収入率	
					対予算現額 (C/A)	対調定額 (C/B)
使用料及び手数料	手数料	3,979,000	1,600,250	1,600,250	40.2	100.0
諸収入	雑収入	1,540,000	1,432,000	1,432,000	93.0	100.0

(歳出) (単位: 円, %)

科	目	予算現額 (A)	支出済額 (B)	予算残額 (A - B)	支出率
					(B / A)
消防費	消防費	11,345,000	5,334,616	6,010,384	47.0

工 警防課

監査の概要

a 職員の配置状況 (10人)

課長 — 副参事(1人) — 統括リーダー(1人) — 警防救助担当(2人)
 — 装備担当(3人)
 — 水利担当(2人)

b 予算の執行状況

(歳入) (単位:円,%)

科 目		予 算 現 額 (A)	調 定 額 (B)	収 入 済 額 (C)	収 入 率	
款	項				対予算現額 (C/A)	対調定額 (C/B)
使用料及び手数料	使 用 料	4,000	5,100	5,100	127.5	100.0
国庫支出金	国庫補助金	5,236,000	0	0	0.0	-
県支出金	県補助金	4,183,000	0	0	0.0	-
諸 収 入	雑 入	0	259,480	259,480	-	100.0
市 債	市 債	115,800,000	0	0	0.0	-

(歳出) (単位:円,%)

科 目		予 算 現 額 (A)	支 出 済 額 (B)	予 算 残 額 (A - B)	支 出 率 (B / A)
款	項				
消 防 費	消 防 費	305,537,443	43,703,270	261,834,173	14.3

才 救急課

監査の概要

a 職員の配置状況 (5人)

課長 —— 統括リーダー (1人) —— 救急担当 (3人)

b 予算の執行状況

(歳入) (単位:円,%)

科 目		予 算 現 額 (A)	調 定 額 (B)	収 入 済 額 (C)	収 入 率	
款	項				対予算現額 (C/A)	対調定額 (C/B)
県 支 出 金	県 補 助 金	4,048,000	4,048,000	0	0.0	0.0
諸 収 入	雑 入	3,500,000	1,638,955	1,638,955	46.8	100.0
市 債	市 債	22,400,000	0	0	0.0	-

(歳出) (単位:円,%)

科 目		予 算 現 額 (A)	支 出 済 額 (B)	予 算 残 額 (A - B)	支 出 率 (B / A)
款	項				
消 防 費	消 防 費	59,401,200	25,926,093	33,475,107	43.6

カ 指令課

監査の概要

a 職員の配置状況 (19人)

課長——当務司令(3人)——副当務司令(3人)——
 指令管理兼指令通信担当(6人)
 指令設備担当(6人)

b 予算の執行状況

(歳入) (単位:円,%)

科 目		予 算 現 額 (A)	調 定 額 (B)	収 入 済 額 (C)	収 入 率	
款	項				対予算現額 (C/A)	対調定額 (C/B)
市 債	市 債	900,000	0	0	0.0	-

(歳出) (単位:円,%)

科 目		予 算 現 額 (A)	支 出 済 額 (B)	予 算 残 額 (A - B)	支 出 率 (B / A)
款	項				
消 防 費	消 防 費	66,963,000	23,537,052	43,425,948	35.1

キ 消防署及び分署

監査の概要

a 職員の配置状況

(単位：人)

区 分	署 長	副 署 長	当 務 司 令 副 分 署 長 副 当 務 司 令 等	担 当	計
西 部 消 防 署	1	1	7	48	57
根 戸 分 署		(1)	3	21	24
大 室 分 署		1	4	26	31
東 部 消 防 署	1	1	7	48	57
逆 井 分 署		1	3	27	31
光 ヶ 丘 分 署		1	4	26	31
旭 町 消 防 署	1	1	7	33	42
西 原 分 署		(1)	3	21	24
沼 南 消 防 署	1	1	7	36	45
高 柳 分 署		(1)	3	21	24
計	4	7	48	307	366

(注)：分署長()書きは、各署副署長事務取扱である。

b 予算の執行状況

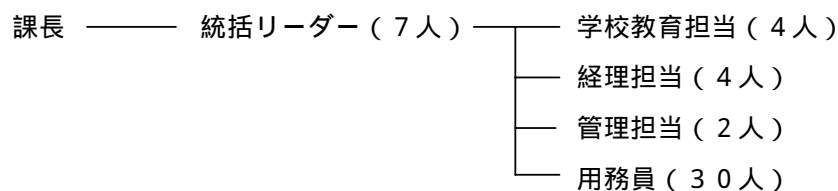
消防本部の各課で執行

(8) 学校教育部

ア 学校教育課

監査の概要

a 職員の配置状況 (48人)



b 予算の執行状況

(歳入) (単位: 円, %)

科 目		予 算 現 額 (A)	調 定 額 (B)	収 入 済 額 (C)	収 入 率	
款	項				対予算現額 (C/A)	対調定額 (C/B)
国庫支出金	国庫補助金	10,596,000	0	0	0.0	-
財産収入	財産運用収入	28,000	0	0	0.0	-
寄附金	寄附金	10,000	0	0	0.0	-
諸収入	貸付金元利収入	3,538,000	6,779,300	1,719,500	48.6	25.4
	雑入	1,671,000	584,408	510,812	30.6	87.4

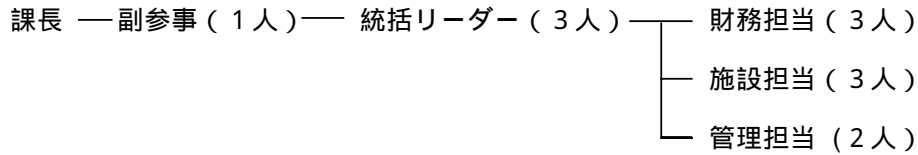
(歳出) (単位: 円, %)

科 目		予 算 現 額 (A)	支 出 済 額 (B)	予 算 残 額 (A - B)	支 出 率 (B / A)
款	項				
教 育 費	教育総務費	228,746,937	106,487,272	122,259,665	46.6
	小学校費	1,488,426,000	714,661,329	773,764,671	48.0
	中学校費	800,362,000	391,055,006	409,306,994	48.9
	高等学校費	15,500,000	2,709,285	12,790,715	17.5

イ 学校施設課

監査の概要

a 職員の配置状況 (13人)



b 予算の執行状況

(歳入) (単位: 円, %)

科 目		予 算 現 額 (A)	調 定 額 (B)	収 入 済 額 (C)	収 入 率	
款	項				対予算現額 (C/A)	対調定額 (C/B)
使用料及び手数料	使 用 料	318,000	319,206	319,206	100.4	100.0
国庫支出金	国庫補助金	144,244,000	0	0	0.0	-
市 債	市 債	166,000,000	0	0	0.0	-

(歳出) (単位: 円, %)

科 目		予 算 現 額 (A)	支 出 済 額 (B)	予 算 残 額 (A - B)	支 出 率 (B / A)
款	項				
教 育 費	小 学 校 費	733,141,000	443,335,335	289,805,665	60.5
	中 学 校 費	630,502,000	318,261,137	312,240,863	50.5

ウ 学校整備室

監査の概要

a 職員の配置状況 (6人)

室長 —— 副参事(1人) —— 統括リーダー(1人) —— 学校整備担当(3人)

b 予算の執行状況

(歳入)

(単位:円,%)

科 目		予 算 現 額 (A)	調 定 額 (B)	収 入 済 額 (C)	収 入 率	
款	項				対予算現額 額 (C/A)	対調定額 (C/B)
国 庫 支 出 金	国 庫 補 助 金	22,000,000	21,967,000	0	0.0	0.0
市 債	市 債	47,000,000	0	0	0.0	-

(歳出)

(単位:円,%)

科 目		予 算 現 額 (A)	支 出 済 額 (B)	予 算 残 額 (A - B)	支 出 率 (B / A)
款	項				
土 木 費	道 路 橋 梁 費	40,240,000	472,500	39,767,500	1.2
教 育 費	小 学 校 費	101,335,000	9,389,487	91,945,513	9.3
	高 等 学 校 費	45,746,000	456,514	45,289,486	1.0

オ 学校安全対策室

監査の概要

a 職員の配置状況 (3人)

室長 —— 統括リーダー(1人) —— 学校安全対策担当(1人)

b 予算の執行状況

(歳出)

(単位:円,%)

科 目		予 算 現 額	支 出 済 額	予 算 残 額	支 出 率
款	項	(A)	(B)	(A - B)	(B / A)
教 育 費	保 健 体 育 費	8,111,000	3,751,804	4,359,196	46.3

カ 学校給食センター

監査の概要

a 職員の配置状況 (4人)

所長 —— センター給食担当(3人)

b 予算の執行状況

(歳入)

(単位:円,%)

科 目		予 算 現 額 (A)	調 定 額 (B)	収 入 済 額 (C)	収 入 率	
款	項				対予算現額 (C/A)	対調定額 (C/B)
事 業 収 入	事 業 収 入	195,386,000	197,601,357	88,063,920	45.1	44.6
財 産 収 入	財 産 運 用 収 入	1,050,000	1,050,000	1,050,000	100.0	100.0
繰 入 金	繰 入 金	177,000,000	100,000,000	100,000,000	56.5	100.0
繰 越 金	繰 越 金	1,383,000	11,386,546	11,386,546	823.3	100.0
諸 収 入	雑 入	181,000	115,868	115,868	64.0	100.0

(歳出)

(単位:円,%)

科 目		予 算 現 額 (A)	支 出 済 額 (B)	予 算 残 額 (A - B)	支 出 率 (B / A)
款	項				
総 務 費	総 務 管 理 費	56,374,000	25,745,493	30,628,507	45.7
事 業 費	給 食 事 業 費	282,052,000	132,014,977	150,037,023	46.8
予 備 費	予 備 費	3,000,000	-	3,000,000	-

キ 指導課

監査の概要

a 職員の配置状況 (11人)

課長 — 統括リーダー(1人) — 指導担当(9人)

b 予算の執行状況

(歳入) (単位:円,%)

科 目		予 算 現 額 (A)	調 定 額 (B)	収 入 済 額 (C)	収 入 率	
款	項				対予算現額 (C/A)	対調定額 (C/B)
県 支 出 金	県 委 託 金	400,000	400,000	400,000	100.0	100.0

(単位:円,%)

科 目		予 算 現 額 (A)	支 出 済 額 (B)	予 算 残 額 (A - B)	支 出 率 (B / A)
款	項				
教 育 費	教 育 総 務 費	157,946,000	75,361,871	82,584,129	47.7
	中 学 校 費	19,815,000	8,818,625	10,996,375	44.5

ク 柏高等学校

監査の概要

a 職員の配置状況 (65人)

(a) 教職員

校長 — 教頭(2人) — 教諭(54人) — 実習助手(2人) — 養護教諭(1人)

(b) 事務職員

事務長 — 担当(4人)

b 予算の執行状況

(歳入) (単位:円,%)

科	目	予算現額 (A)	調定額 (B)	収入済額 (C)	収入率	
					対予算現額 (C/A)	対調定額 (C/B)
使用料及び手数料	使用料	112,296,000	110,455,960	54,670,660	48.7	49.5
	手数料	880,000	0	0	0.0	-
財産収入	財産運用収入	850,000	1,244,480	950,480	111.8	76.4
諸収入	雑収入	2,088,000	5,595,167	5,595,167	268.0	100.0

(歳出) (単位:円,%)

科	目	予算現額 (A)	支出済額 (B)	予算残額 (A - B)	支出率
					(B / A)
教育費	教育総務費	1,074,000	316,689	757,311	29.5
	高等学校費	914,664,000	475,441,656	439,222,344	52.0

コ かしわ幼稚園

監査の概要

a 職員の配置状況 (3人)

園長 —— 教諭(2人)

b 予算の執行状況

(歳入) (単位:円,%)

科 目		予 算 現 額 (A)	調 定 額 (B)	収 入 済 額 (C)	収 入 率	
款	項				対予算現額 (C/A)	対調定額 (C/B)
使用料及び手数料	使 用 料	5,700,000	3,668,410	2,167,500	38.0	59.1
諸 収 入	雑 入	20,000	9,465	9,465	47.3	100.0

(歳出) (単位:円,%)

科 目		予 算 現 額 (A)	支 出 済 額 (B)	予 算 残 額 (A - B)	支 出 率 (B / A)
款	項				
教 育 費	幼 稚 園 費	8,390,000	3,245,075	5,144,925	38.7

(9) 秘書課

監査の概要

a 職員の配置状況 (7人)

課長 —— 副参事(1人) —— 秘書担当(5人)

b 予算の執行状況

(歳出)

(単位:円,%)

科 目		予 算 現 額	支 出 済 額	予 算 残 額	支 出 率
款	項	(A)	(B)	(A - B)	(B / A)
総 務 費	総 務 管 理 費	10,679,000	6,605,218	4,073,782	61.9

(10) 財政部

ア 財政課

監査の概要

a 職員の配置状況 (14人)

課長 —— 統括リーダー(1人) —— 財政担当(12人)

b 予算の執行状況

(一般会計)

(歳入)

(単位:円,%)

科 目		予 算 現 額 (A)	調 定 額 (B)	収 入 済 額 (C)	収 入 率	
款	項				対予算現 額 (C/A)	対調定額 (C/B)
地 方 譲 与 税	自 動 車 重 量 税 譲 与 税	720,000,000	514,150,000	212,465,000	29.5	41.3
	地方道路譲与税	260,000,000	182,113,000	74,782,000	28.8	41.1
利 子 割 交 付 金	利子割交付金	160,000,000	102,455,000	102,455,000	64.0	100.0
配 当 割 交 付 金	配当割交付金	208,000,000	147,529,000	147,529,000	70.9	100.0
株 式 等 譲 渡 所 得 割 交 付 金	株式等譲渡所得割交付金	150,000,000	0	0	0.0	-
地 方 消 費 税 交 付 金	地 方 消 費 税 交 付 金	3,335,000,000	2,519,342,000	1,984,911,000	59.5	78.8
ゴ ル フ 場 利 用 税 交 付 金	ゴ ル フ 場 利 用 税 交 付 金	22,000,000	11,155,503	11,155,503	50.7	100.0
自 動 車 取 得 税 交 付 金	自 動 車 取 得 税 交 付 金	720,000,000	191,327,000	191,327,000	26.6	100.0
地 方 特 例 交 付 金	地 方 特 例 交 付 金	110,000,000	145,077,000	145,077,000	131.9	100.0
	特 別 交 付 金	460,000,000	240,062,000	240,062,000	52.2	100.0
地 方 交 付 税	地 方 交 付 税	320,000,000	363,745,000	363,745,000	113.7	100.0
交 通 安 全 対 策 特 別 交 付 金	交 通 安 全 対 策 特 別 交 付 金	71,000,000	40,855,000	40,855,000	57.5	100.0
財 産 収 入	財 産 運 用 収 入	12,460,000	9,112,555	9,112,555	73.1	100.0
繰 入 金	基 金 繰 入 金	1,400,000,000	0	0	0.0	-
繰 越 金	繰 越 金	2,711,101,277	3,988,407,256	3,988,407,256	147.1	100.0
諸 収 入	雑 入	22,000,000	0	0	0.0	-
市 債	市 債	3,919,300,000	0	0	0.0	-

(歳出) (単位: 円, %)

科 目		予 算 現 額 (A)	支 出 済 額 (B)	予 算 残 額 (A - B)	支 出 率 (B / A)
款	項				
総 務 費	総 務 管 理 費	36,896,282	21,775,605	15,120,677	59.0
民 生 費	社 会 福 祉 費	5,182,000,000	1,500,000,000	3,682,000,000	28.9
衛 生 費	保 健 衛 生 費	1,802,970,000	500,000,000	1,302,970,000	27.7
商 工 費	商 工 費	46,000,000	0	46,000,000	0.0
土 木 費	都 市 計 画 費	4,283,000,000	1,310,000,000	2,973,000,000	30.6
教 育 費	保 健 体 育 費	177,000,000	100,000,000	77,000,000	56.5
公 債 費	公 債 費	13,981,077,000	6,258,546,940	7,722,530,060	44.8
諸 支 出 金	土 地 開 発 基 金 費	3,399,000	2,472,079	926,921	72.7
	公 共 用 地 取 得 事 業 費	331,000,000	200,000,000	131,000,000	60.4
予 備 費	予 備 費	198,246,725	-	198,246,725	-

(下水道事業特別会計)

(歳出) (単位: 円, %)

科 目		予 算 現 額 (A)	支 出 済 額 (B)	予 算 残 額 (A - B)	支 出 率 (B / A)
款	項				
公 債 費	公 債 費	5,768,805,000	2,883,648,789	2,885,156,211	50.0

(柏都市計画事業南柏駅東口土地区画整理事業特別会計)

(歳出) (単位: 円, %)

科 目		予 算 現 額 (A)	支 出 済 額 (B)	予 算 残 額 (A - B)	支 出 率 (B / A)
款	項				
公 債 費	公 債 費	47,666,000	23,817,695	23,848,305	50.0

(公設総合地方卸売市場事業特別会計)

(歳出) (単位: 円, %)

科 目		予 算 現 額 (A)	支 出 済 額 (B)	予 算 残 額 (A - B)	支 出 率 (B / A)
款	項				
公 債 費	公 債 費	69,688,000	34,739,086	34,948,914	49.8

(公共用地取得事業特別会計)

(歳入)

(単位：円，%)

科 目		予 算 現 額 (A)	調 定 額 (B)	収 入 済 額 (C)	収 入 率	
款	項				対予算現額 (C/A)	対調定額 (C/B)
公共用地先行取得事業収入	繰入金	331,000,000	200,000,000	200,000,000	60.4	100.0

(歳出)

(単位：円，%)

科 目		予 算 現 額 (A)	支 出 済 額 (B)	予 算 残 額 (A - B)	支 出 率 (B / A)
款	項				
公債費	公債費	331,000,000	163,849,980	167,150,020	49.5

(駐車場事業特別会計)

(歳出)

(単位：円，%)

科 目		予 算 現 額 (A)	支 出 済 額 (B)	予 算 残 額 (A - B)	支 出 率 (B / A)
款	項				
公債費	公債費	211,191,000	65,882,333	145,308,667	31.2

(介護老人保健施設事業特別会計)

(歳出)

(単位：円，%)

科 目		予 算 現 額 (A)	支 出 済 額 (B)	予 算 残 額 (A - B)	支 出 率 (B / A)
款	項				
公債費	公債費	79,689,000	39,843,884	39,845,116	50.0

(学校給食センター会計)

(歳出)

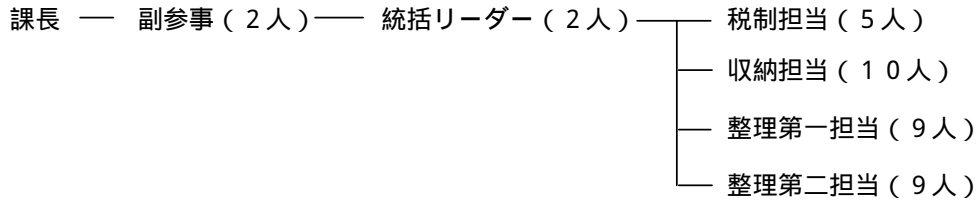
(単位：円，%)

科 目		予 算 現 額 (A)	支 出 済 額 (B)	予 算 残 額 (A - B)	支 出 率 (B / A)
款	項				
公債費	公債費	1,659,000	424,877	1,234,123	25.6

ウ 収納課

監査の概要

a 職員の配置状況 (38人)



b 予算の執行状況

(一般会計)

(歳入) (単位:円,%)

科 款	目 項	予 算 現 額 (A)	調 定 額 (B)	収 入 済 額 (C)	収 入 率	
					対予算現額 (C/A)	対調定額 (C/B)
市	税 市民税	33,173,000,000	34,936,204,409	21,661,683,534	65.3	62.0
	固定資産税	21,644,000,000	24,787,568,429	14,696,854,045	67.9	59.3
	軽自動車税	255,000,000	309,601,250	253,612,300	99.5	81.9
	市たばこ税	2,185,000,000	1,453,200,205	1,453,141,420	66.5	100.0
	特別土地保有税	1,000,000	233,285,180	0	0.0	0.0
	事業所税	979,000,000	920,660,500	895,799,900	91.5	97.3
	都市計画税	4,714,000,000	5,295,877,226	3,170,153,400	67.2	59.9
県支出金	県委託金	768,000,000	825,285,929	825,285,929	107.5	100.0
諸 収 入	延滞金加算金及び過料	72,000,000	138,095,120	138,115,620	191.8	100.0
	市預金利子	0	192	192	-	100.0
	雑入	0	16,273	0	-	0.0

(歳出) (単位:円,%)

科 款	目 項	予 算 現 額 (A)	支 出 済 額 (B)	予 算 残 額 (A - B)	支 出 率
					(B / A)
総 務 費	徴 税 費	539,635,000	369,517,687	170,117,313	68.5

(国民健康保険事業特別会計)

(歳入) (単位:円,%)

科 目		予 算 現 額 (A)	調 定 額 (B)	収 入 済 額 (C)	収 入 率	
款	項				対予算現額 (C/A)	対調定額 (C/B)
国民健康保険税	国民健康保険税	48,512,000	476,737,145	38,590,230	79.5	8.1
諸 収 入	延滞金加算金 及び過料	2,200,000	13,268,221	13,268,221	603.1	100.0

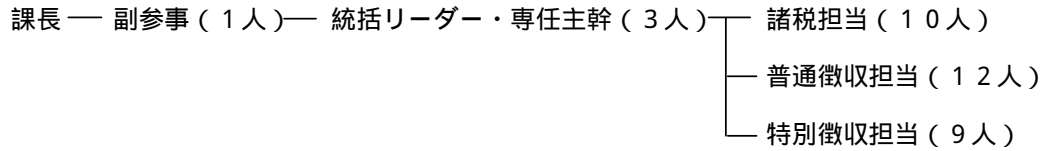
(歳出) (単位:円,%)

科 目		予 算 現 額 (A)	支 出 済 額 (B)	予 算 残 額 (A - B)	支 出 率 (B / A)
款	項				
諸 支 出 金	償還金及び還 付加算金	1,120,000	210,200	909,800	18.8

工 市民税課

監査の概要

a 職員の配置状況 (36人)



b 予算の執行状況

(歳入) (単位: 円, %)

科 目		予 算 現 額 (A)	調 定 額 (B)	収 入 済 額 (C)	収 入 率	
款	項				対予算現額 (C/A)	対調定額 (C/B)
使用料及び手数料	手 数 料	22,000,000	15,279,200	15,279,200	69.5	100.0
諸 収 入	雑 入	1,000	0	0	0.0	-

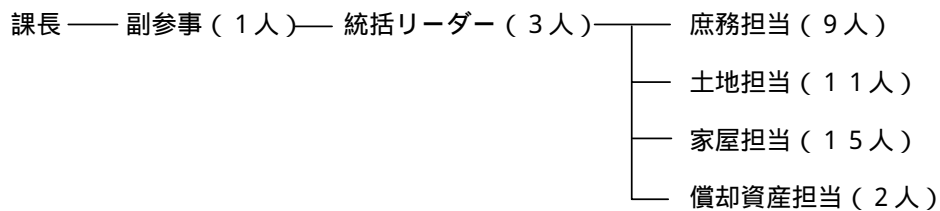
(歳出) (単位: 円, %)

科 目		予 算 現 額 (A)	支 出 済 額 (B)	予 算 残 額 (A - B)	支 出 率 (B / A)
款	項				
総 務 費	徴 税 費	151,820,000	106,260,122	45,559,878	70.0

才 資産税課

監査の概要

a 職員の配置状況 (42人)



b 予算の執行状況

(歳入) (単位: 円, %)

科 目		予 算 現 額 (A)	調 定 額 (B)	収 入 済 額 (C)	収 入 率	
款	項				対予算現額 (C/A)	対調定額 (C/B)
国有提供施設等 所在市町村助成 交 付 金	国有提供施設等 所在市町村助成 交 付 金	128,000,000	0	0	0.0	-
使用料及び手数料	手 数 料	159,000	124,500	124,500	78.3	100.0

(歳出) (単位: 円, %)

科 目		予 算 現 額 (A)	支 出 済 額 (B)	予 算 残 額 (A - B)	支 出 率 (B / A)
款	項				
総 務 費	徴 税 費	196,635,000	48,418,681	148,216,319	24.6

(11) 環境部

ア クリーン推進課

監査の概要

a 職員の配置状況 (12人)

課長 — 統括リーダー (1人) — 企画総務担当 (5人)
減量資源化担当 (5人)

b 予算の執行状況

(歳入) (単位: 円, %)

科 目		予 算 現 額 (A)	調 定 額 (B)	収 入 済 額 (C)	収 入 率	
款	項				対予算現額 (C/A)	対調定額 (C/B)
使用料及び手数料	手 数 料	582,816,000	359,496,120	314,452,320	54.0	87.5
諸 収 入	雑 入	291,520,000	304,806,732	269,267,523	92.4	88.3

(歳出) (単位: 円, %)

科 目		予 算 現 額 (A)	支 出 済 額 (B)	予 算 残 額 (A - B)	支 出 率 (B / A)
款	項				
衛 生 費	保 健 衛 生 費	641,000	141,152	499,848	22.0
	清 掃 費	2,184,888,000	1,317,337,497	867,550,503	60.3

イ 環境施設課

監査の概要

a 職員の配置状況 (4人)

課長 —— 統括リーダー(1人) —— 施設整備担当(2人)

b 予算の執行状況

(歳入) (単位:円,%)

科 目		予 算 現 額 (A)	調 定 額 (B)	収 入 済 額 (C)	収 入 率	
款	項				対予算現額 (C/A)	対調定額 (C/B)
国 庫 支 出 金	国 庫 補 助 金	18,000,000	0	0	0.0	-
財 産 収 入	財 産 運 用 収 入	25,000	14,285	14,285	57.1	100.0
市 債	市 債	38,800,000	0	0	0.0	-

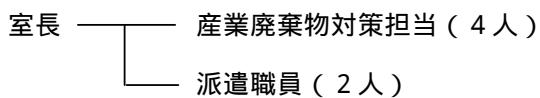
(歳出) (単位:円,%)

科 目		予 算 現 額 (A)	支 出 済 額 (B)	予 算 残 額 (A - B)	支 出 率 (B / A)
款	項				
衛 生 費	清 掃 費	109,889,000	14,962,489	94,926,511	13.6

キ 産業廃棄物対策室

監査の概要

a 職員の配置状況 (7人)



b 予算の執行状況

(歳入) (単位:円,%)

科 目		予 算 現 額 (A)	調 定 額 (B)	収 入 済 額 (C)	収 入 率	
款	項				対予算現額 (C/A)	対調定額 (C/B)
使用料及び手数料	手 数 料	600,000	840,000	840,000	140.0	100.0

(歳出) (単位:円,%)

科 目		予 算 現 額 (A)	支 出 済 額 (B)	予 算 残 額 (A - B)	支 出 率 (B / A)
款	項				
衛 生 費	保 健 衛 生 費	20,976,000	151,617	20,824,383	0.7

イ 市場整備室

監査の概要

a 職員の配置状況 (4人)

室長—— 統括リーダー(1人)—— 市場整備担当(2人)

b 予算の執行状況

(歳出) (単位:円,%)

科 目		予 算 現 額	支 出 済 額	予 算 残 額	支 出 率
款	項	(A)	(B)	(A - B)	(B / A)
商 工 費	商 工 費	62,611,000	121,164	62,489,836	0.2
市場施設整備事業費	事 業 費	42,000,000	42,000,000	0	100.0

ウ 商工課

監査の概要

a 職員の配置状況 (11人)

課長 — 副参事(1人) — 統括リーダー(2人) — 労政・融資担当(5人)
 — 商工・観光担当(2人)

b 予算の執行状況

(歳入) (単位：円，%)

科 目		予 算 現 額 (A)	調 定 額 (B)	収 入 済 額 (C)	収 入 率	
款	項				対予算現額 (C/A)	対調定額 (C/B)
使用料及び手数料	使 用 料	410,000	226,800	226,800	55.3	100.0
国 庫 支 出 金	国 庫 補 助 金	13,464,000	0	0	0.0	-
財 産 収 入	財 産 運 用 収 入	6,035,000	417,684	0	0.0	0.0
諸 収 入	貸付金元利収入	780,014,000	0	0	0.0	-
	雑 入	1,122,000	1,114,440	1,114,440	99.3	100.0

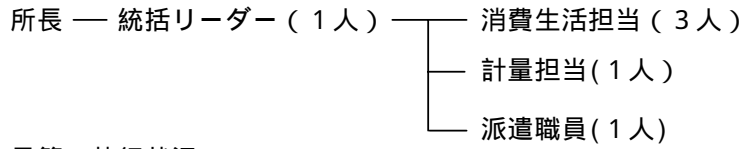
(歳出) (単位：円，%)

科 目		予 算 現 額 (A)	支 出 済 額 (B)	予 算 残 額 (A - B)	支 出 率 (B / A)
款	項				
商 工 費	商 工 費	1,032,934,000	868,248,854	164,685,146	84.1

エ 消費生活センター

監査の概要

a 職員の配置状況 (7人)



b 予算の執行状況

(歳入) (単位: 円, %)

科 目		予 算 現 額 (A)	調 定 額 (B)	収 入 済 額 (C)	収 入 率	
款	項				対予算現額 (C/A)	対調定額 (C/B)
使用料及び手数料	使 用 料	16,000	39,900	39,900	249.4	100.0
諸 収 入	雑 入	140,000	66,032	66,032	47.2	100.0

(歳出) (単位: 円, %)

科 目		予 算 現 額 (A)	支 出 済 額 (B)	予 算 残 額 (A - B)	支 出 率 (B / A)
款	項				
商 工 費	商 工 費	65,601,000	32,961,480	32,639,520	50.2

カ 公設市場

監査の概要

a 職員の配置状況 (8人)

市場長 —— 副参事(1人) —— 統括リーダー(2人) —— 管理運営担当(4人)

b 予算の執行状況

(公設総合地方卸売市場事業特別会計)

(歳入)

(単位：円，%)

科 目		予 算 現 額 (A)	調 定 額 (B)	収 入 済 額 (C)	収 入 率	
款	項				対予算現額 (C/A)	対調定額 (C/B)
事業収入	事業収入	379,358,000	272,486,976	214,430,741	56.5	78.7
繰入金	繰入金	46,000,000	0	0	0.0	-
繰越金	繰越金	112,225,000	225,481,212	225,481,212	200.9	100.0
諸収入	雑収入	115,642,000	87,394,952	71,191,804	61.6	81.5

(歳出)

(単位：円，%)

科 目		予 算 現 額 (A)	支 出 済 額 (B)	予 算 残 額 (A - B)	支 出 率 (B / A)
款	項				
事務費	事務費	351,425,000	190,518,094	160,906,906	54.2
市場施設整備事業費	事業費	82,227,000	32,412,575	49,814,425	39.4
予備費	予備費	23,644,000	-	23,644,000	-

(14) 議会事務局

監査の概要

a 職員の配置状況 (15人)

庶務課 課長 —— 統括リーダー(1人) —— 庶務担当(4人)

議事課 課長 —— 統括リーダー(3人) —— 議事担当(5人)

b 予算の執行状況

(歳入) (単位:円,%)

科 目		予 算 現 額 (A)	調 定 額 (B)	収 入 済 額 (C)	収 入 率	
款	項				対予算現額 (C/A)	対調定額 (C/B)
諸 収 入	市 預 金 利 子	1,000	39	39	3.9	100.0
	雑 入	100,000	59,558	59,558	59.6	100.0

(歳出) (単位:円,%)

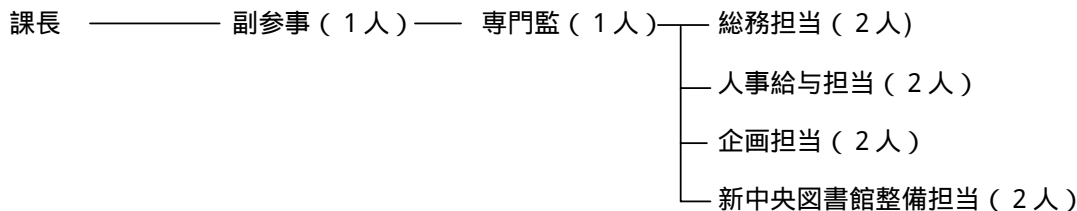
科 目		予 算 現 額 (A)	支 出 済 額 (B)	予 算 残 額 (A - B)	支 出 率 (B / A)
款	項				
議 会 費	議 会 費	594,446,000	381,174,244	213,271,756	64.1

(15) 生涯学習部

ア 教育総務課

監査の概要

a 職員の配置状況 (11人)



b 予算の執行状況

(歳入) (単位:円,%)

科 目		予 算 現 額 (A)	調 定 額 (B)	収 入 済 額 (C)	収 入 率	
款	項				対予算現額 (C/A)	対調定額 (C/B)
県 支 出 金	県 補 助 金	13,500,000	0	0	0.0	-
諸 収 入	市 預 金 利 子	1,000	72	72	7.2	100.0
	雑 入	79,000	147,149	147,149	186.3	100.0

(歳出) (単位:円,%)

科 目		予 算 現 額 (A)	支 出 済 額 (B)	予 算 残 額 (A - B)	支 出 率 (B / A)
款	項				
教 育 費	教 育 総 務 費	32,545,000	16,339,049	16,205,951	50.2
	小 学 校 費	111,848,000	52,499,516	59,348,484	46.9
	中 学 校 費	183,626,000	81,571,282	102,054,718	44.4
	高 等 学 校 費	6,329,000	3,850,018	2,478,982	60.8
	社 会 教 育 費	15,587,000	182,446	15,404,554	1.2
	保 健 体 育 費	660,540,000	306,609,990	353,930,010	46.4

オ 中央視聴覚ライブラリー

監査の概要

a 職員の配置状況 (中央公民館職員兼務)

b 予算の執行状況

(歳入) (単位:円,%)

科 目		予 算 現 額 (A)	調 定 額 (B)	収 入 済 額 (C)	収 入 率	
款	項				対予算現額 (C/A)	対調定額 (C/B)
財 産 収 入	財産運用収入	66,000	66,000	66,000	100.0	100.0

(歳出) (単位:円,%)

科 目		予 算 現 額 (A)	支 出 済 額 (B)	予 算 残 額 (A - B)	支 出 率 (B / A)
款	項				
教 育 費	社会教育費	3,122,000	1,365,117	1,756,883	43.7

カ 沼南視聴覚ライブラリー

監査の概要

a 職員の配置状況 (生涯学習課職員兼務)

b 予算の執行状況

(歳出)

(単位：円，%)

科 目		予 算 現 額	支 出 済 額	予 算 残 額	支 出 率
款	項	(A)	(B)	(A - B)	(B / A)
教 育 費	社会教育費	584,000	62,752	521,248	10.7

キ 文化課

監査の概要

a 職員の配置状況 (17人)

課長 ———— 副参事 (1人) — 統括リーダー・専門監 (3人) — 文化担当 (4人)
 ———— 文化財担当 (7人)
 ———— 市史編さん担当 (1人)

b 予算の執行状況

(歳入) (単位: 円, %)

科 目		予 算 現 額 (A)	調 定 額 (B)	収 入 済 額 (C)	収 入 率	
款	項				対予算現額 (C/A)	対調定額 (C/B)
分担金及び負担金	負 担 金	1,490,000	0	0	0.0	-
使用料及び手数料	使 用 料	6,074,000	4,375,565	4,375,565	72.0	100.0
国庫支出金	国庫補助金	3,000,000	0	0	0.0	-
県支出金	県補助金	1,250,000	122,000	122,000	9.8	100.0
	県委託金	142,000	160,000	0	0.0	0.0
財産収入	財産運用収入	1,363,000	1,584,587	1,584,587	116.3	100.0
寄附金	寄 附 金	500,000	184,145	184,145	36.8	100.0
諸収入	雑 入	7,747,000	4,081,631	4,081,631	52.7	100.0

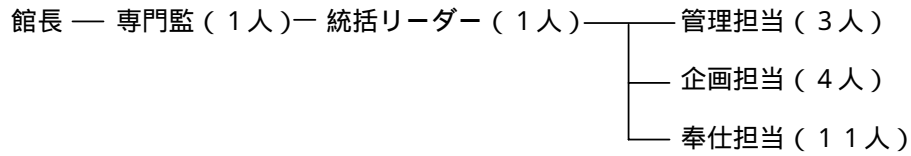
(歳出) (単位: 円, %)

科 目		予 算 現 額 (A)	支 出 済 額 (B)	予 算 残 額 (A - B)	支 出 率 (B / A)
款	項				
教 育 費	社会教育費	160,881,000	71,259,061	89,621,939	44.3

ケ 図書館

監査の概要

a 職員の配置状況 (29人)



【分館】 (単位:人)

施設名	担 当
豊四季台	1
南部	1
西原	1
増尾	1
光ヶ丘	1
松葉	2
藤心	1
合 計	8

b 予算の執行状況

(歳入)

(単位:円,%)

科 目		予 算 現 額 (A)	調 定 額 (B)	収 入 済 額 (C)	収 入 率	
款	項				対予算現額 (C/A)	対調定額 (C/B)
使用料及び手数料	使 用 料	4,000	4,730	4,730	118.3	100.0
県 支 出 金	県 補 助 金	300,000	0	0	0.0	-
諸 収 入	雑 入	464,000	229,480	229,480	49.5	100.0

(歳出)

(単位:円,%)

科 目		予 算 現 額 (A)	支 出 済 額 (B)	予 算 残 額 (A - B)	支 出 率 (B / A)
款	項				
民 生 費	児 童 福 祉 費	446,000	37,895	408,105	8.5
教 育 費	社 会 教 育 費	261,840,446	139,551,408	122,289,038	53.3

1 監査を執行した監査委員名

渡 邊 義 一
酒 井 成 浩
山 内 弘 一
中 沢 裕 隆

2 監査の期間及び対象

(1) 期間 平成19年9月11日から平成20年1月28日

(2) 対象

監査執行日	監査対象工事	担当部課
平成19年 11月21日	ア 柏北部第6処理分区汚水 幹線工事(19-1工区) イ 柏北部第1-1処理分区 汚水幹線工事(19-2工区)	下水道部下水道建設課

3 監査の方法

工事監査は、技術的観点からの監査を主眼としたため、協同組合総合技術士連合に調査を委託し、派遣された技術士の協力を得て設計図書等の審査及び現場での実地調査をするとともに、関係者から説明を受けて行った。

4 監査の結果

監査の結果は、おおむね適正と認められた。

5 監査の概要

(1) 工事概要

ア 工事場所

(ア) 柏市布施新町四丁目1番先から22番先まで

(イ) 柏市新十余二8番1先から10番1先まで

イ 請負業者

(ア) 永和建設株式会社

(イ) 日進建設株式会社

ウ 請負金額

(ア) 33,390,000円

(1) 38,925,336円

エ 工事の概要

(ア) 工事延長

L = 259.8m (200mm 350mm)

推進工法

管きょ工 (低耐荷力圧入二工程推進工) L = 67.8m

管きょ工 (低耐荷力オーガー推進工) L = 192.0m

マンホール工 5個

1号組立マンホール 5個

立坑工 4箇所

鋼矢板式土留 3箇所 鋼製ケーシング 1箇所

薬液注入工 4箇所

(イ) 工事延長

L = 141.1m (HP管 600mm)

推進工法

管きょ工 (高耐荷力泥水推進工) 一工程

マンホール工 2個

1号組立マンホール 1個 3号組立マンホール 1個

立坑工 2箇所

鋼製ケーシング (2000) 1箇所

鋼製ケーシング (3000) 1箇所

薬液注入工 4箇所

(2) 工事状況 (平成19年11月21日現在)

各工事出来高 85%