

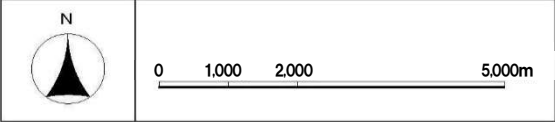
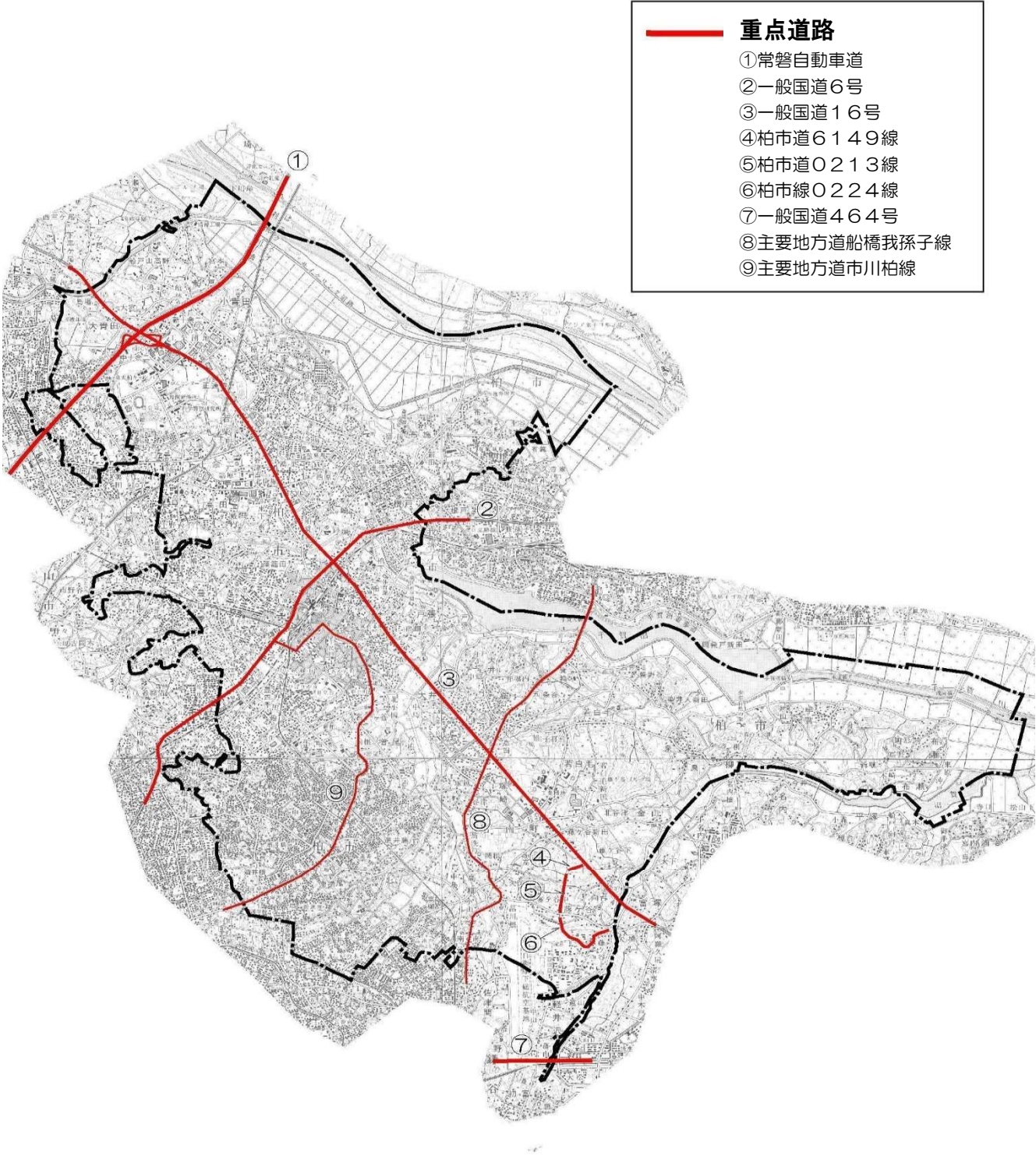
資料編

本計画の特定建築物一覧（耐震改修促進法第14条、第15条、附則第3条）

用途		特定既存耐震不適格建築物の要件	指示対象となる特定既存耐震不適格建築物の要件	耐震診断義務付け対象建築物の要件
学校	小学校，中学校，中等教育学校の前期課程若しくは特別支援学校	階数2以上かつ1,000㎡以上 ※屋内運動場の面積を含む	階数2以上かつ1,500㎡以上 ※屋内運動場の面積を含む	階数2以上かつ3,000㎡以上 ※屋内運動場の面積を含む
	上記以外の学校	階数3以上かつ1,000㎡以上		
体育館（一般公共の用に供されるものに限る。）		階数1以上かつ1,000㎡以上	階数1以上かつ2,000㎡以上	階数1以上かつ5,000㎡以上
ボーリング場，スケート場，水泳場 その他これらに類する運動施設				
病院，診療所				
劇場，観覧場，映画館，演芸場			階数3以上かつ2,000㎡以上	階数3以上かつ5,000㎡以上
集会場，公会堂				
展示場				
卸売市場		階数3以上かつ1,000㎡以上		
百貨店，マーケットその他の物品販売業を営む店舗			階数3以上かつ2,000㎡以上	階数3以上かつ5,000㎡以上
ホテル，旅館				
賃貸住宅（共同住宅に限る。），寄宿舎，下宿				
事務所				
老人ホーム，老人短期入所施設，福祉ホームその他これらに類するもの				
老人福祉センター，児童厚生施設，身体障害者福祉センターその他これらに類するもの		階数2以上かつ1,000㎡以上	階数2以上かつ2,000㎡以上	階数2以上かつ5,000㎡以上
幼稚園，保育所		階数2以上かつ500㎡以上	階数2以上かつ750㎡以上	階数2以上かつ1,500㎡以上
博物館，美術館，図書館				
遊技場				
公衆浴場		階数3以上かつ1,000㎡以上	階数3以上かつ2,000㎡以上	階数3以上かつ5,000㎡以上
飲食店，キャバレー，料理店，ナイトクラブ，ダンスホール，その他これらに類するもの				

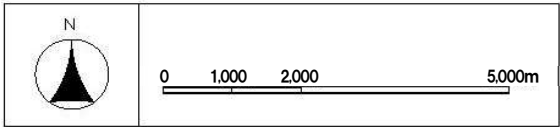
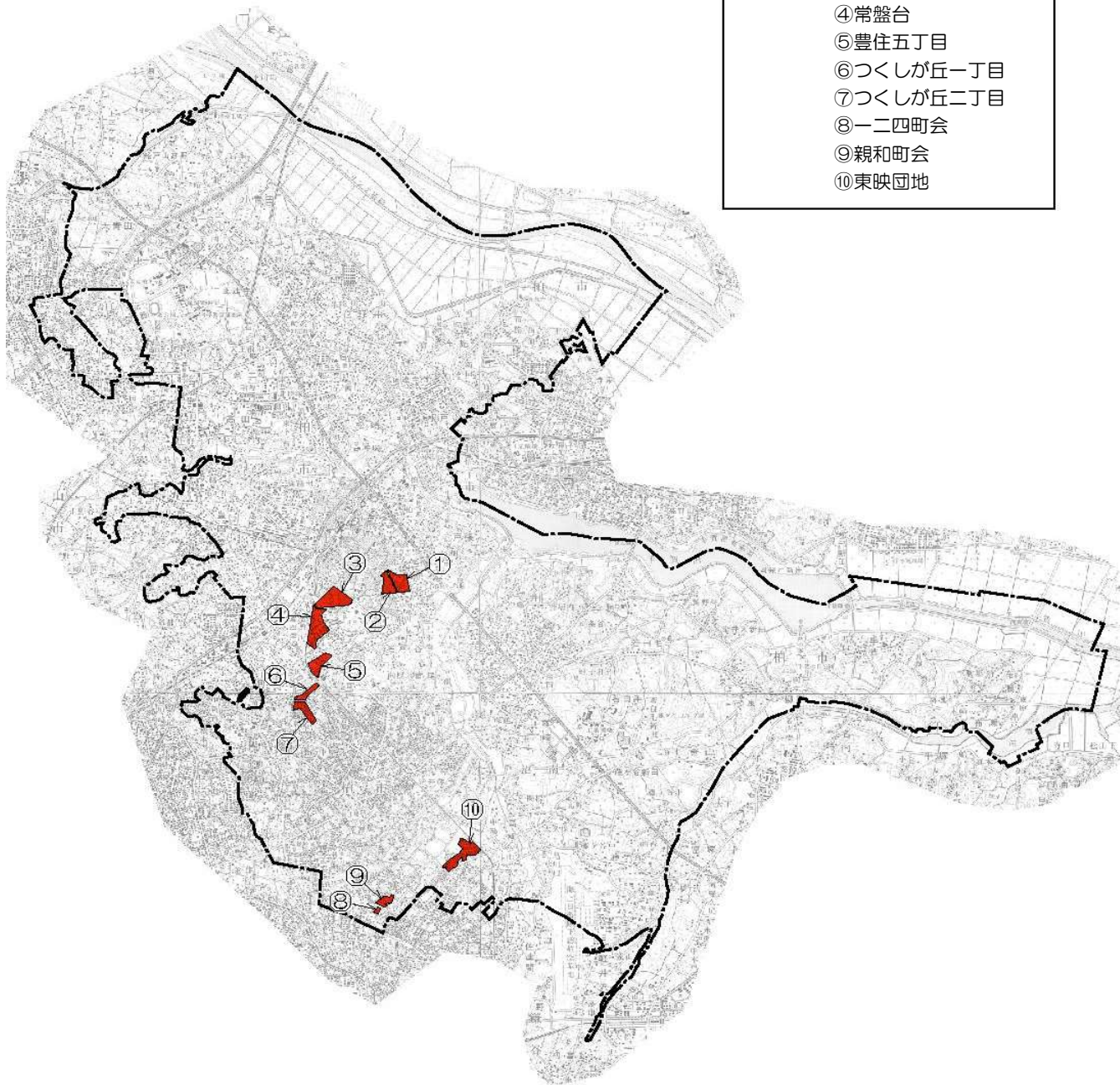
理髪店, 質屋, 貸衣装屋, 銀行その他これらに類するサービス業を営む店舗	階数3以上かつ1,000㎡以上	階数3以上かつ2,000㎡以上	階数3以上かつ5,000㎡以上
工場(危険物の貯蔵場又は処理場の用途に供する建築物を除く。)		/	
車両の停留場又は船舶若しくは航空機の発着場を構成する建築物で旅客の乗降又は待合の用に供するもの		階数3以上かつ2,000㎡以上	階数3以上かつ5,000㎡以上
自動車車庫その他の自転車又は自転車の停留又は駐車のための施設			
保健所, 税務署その他これらに類する公益上必要な建築物			
危険物の貯蔵場又は処理場の用途に供する建築物	政令で定める数量以上の危険物を貯蔵又は処理するすべての建築物	階数1以上かつ500㎡以上	階数1以上かつ5,000㎡以上で敷地境界線から一定距離以内に存する建築物
避難路沿道建築物	耐震改修等促進計画の沿道建築物であって, 前面道路幅員の1/2超の高さの建築物(道路幅員が1.2m以下の場合は6m超)	耐震改修等促進計画の沿道建築物であって, 前面道路幅員の1/2超の高さの建築物(道路幅員が1.2m以下の場合は6m超)	耐震改修等促進計画で指定する重要な避難路の沿道建築物であって, 前面道路幅員の1/2超の高さの建築物(道路幅員が1.2m以下の場合は6m超)
防災拠点である建築物			耐震改修等促進計画で指定する大規模な地震が発生した場合においてその利用を確保することが公益上必要な建築物で政令で定めたもの

重点道路等沿道区域





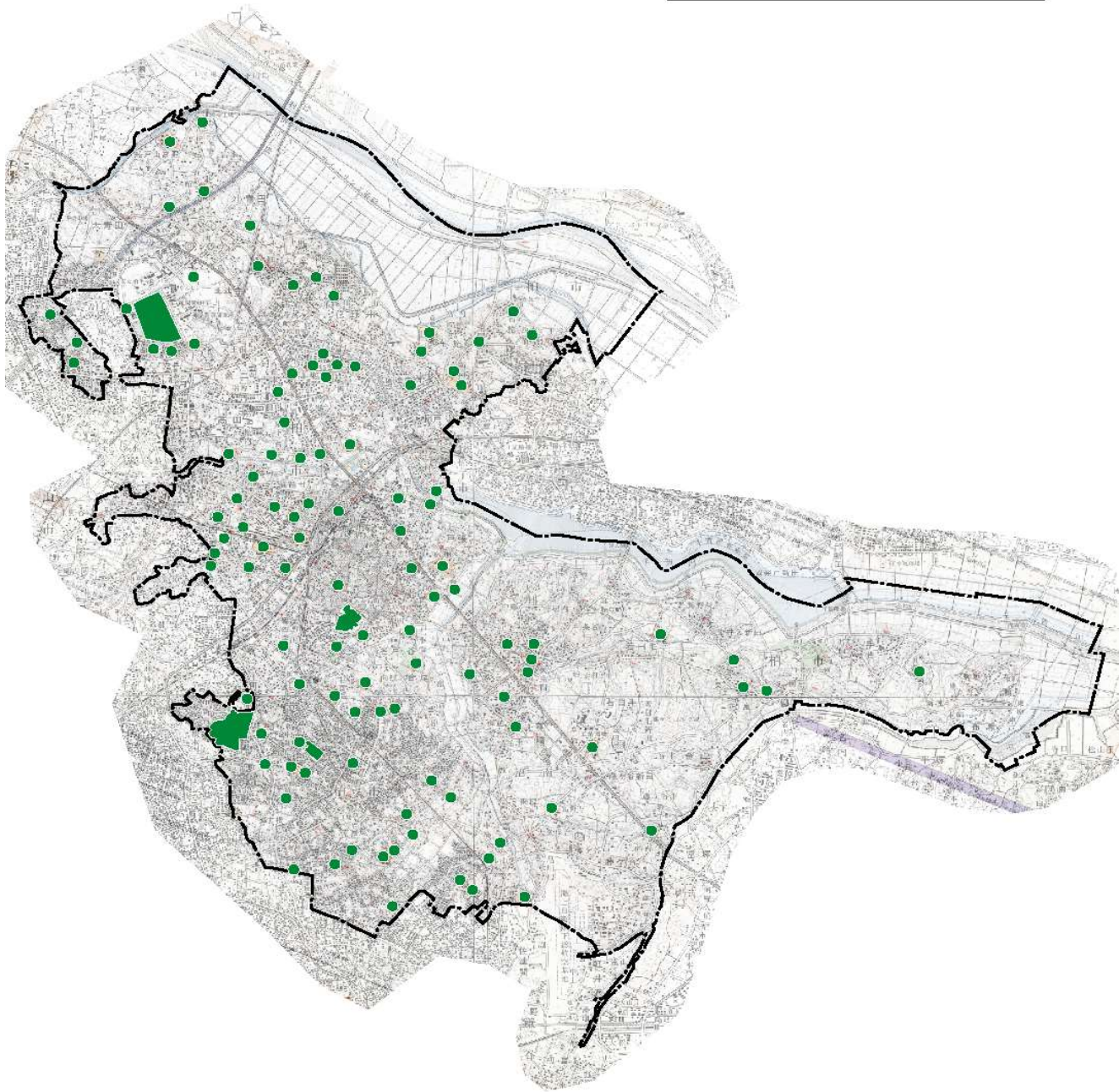
重点地区

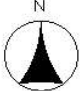
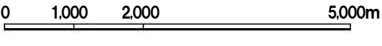
- 重点区域**
- ① 東三丁目
 - ② 大塚町
 - ③ 緑ヶ丘
 - ④ 常盤台
 - ⑤ 豊住五丁目
 - ⑥ つくしが丘一丁目
 - ⑦ つくしが丘二丁目
 - ⑧ 一二四町会
 - ⑨ 親和町会
 - ⑩ 東映団地



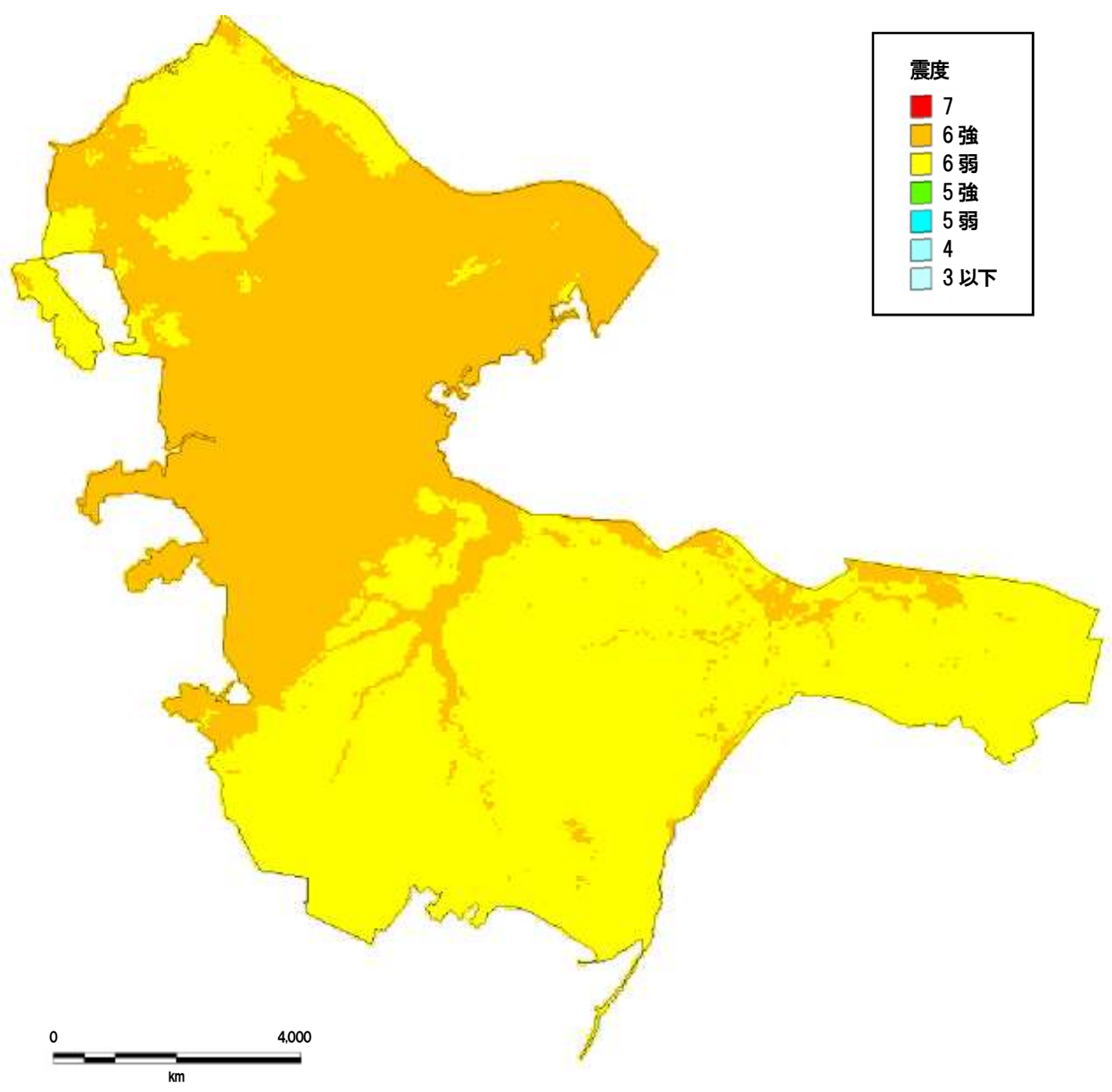
広域避難場所・指定避難場所分布図

	広域避難場所（4か所）
	指定避難場所（105か所）



	
---	---

柏市直下地震(マグニチュード7.3) 地表の地震動予測分布図



平成31年度 柏市防災アセスメント調査報告書より

柏市直下地震(マグニチュード7.3) 液状化危険度予測分布図

