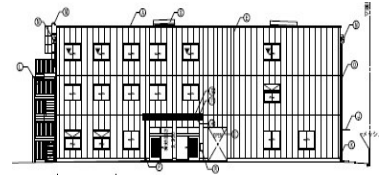




評価結果

■使用評価マニュアル: CASBEE-建築(新築)2016年版 使用評価ソフト: CASBEE柏2016(v2.1)

1-1 建物概要		1-2 外観	
建物名称	(仮称)医療法人知真会様 柏市住	階数	地上3F
建設地	千葉県柏市小青天35-1、柏都市計	構造	S造
用途地域	工業地域	平均居住人員	140 人
地域区分	6地域	年間使用時間	8,760 時間/年(想定値)
建物用途	病院	評価の段階	実施設計段階評価
竣工年	2021年3月 予定	評価の実施日	2020年5月27日
敷地面積	2,586 m ²	作成者	西 敏史
建築面積	1,416 m ²	確認日	2020年5月27日
延床面積	3,872 m ²	確認者	西 敏史



2-1 建築物の環境効率(BEEランク&チャート)

BEE = 1.1

S: ★★★★★ A: ★★★★★ B+: ★★★★★ B: ★★★★★ C: ★

2-2 ライフサイクルCO₂(温暖化影響チャート)

標準計算

30%: ★★★★★ 60%: ★★★★★ 80%: ★★★★★ 100%: ★★★★★ 100%超: ★★★★★

このグラフは、LR3中の「地球温暖化への配慮」の内容を、一般的な建物(参照値)と比べたライフサイクルCO₂排出量の目安で示したものです

2-3 大項目の評価(レーダーチャート)

2-4 中項目の評価(バーチャート)

Q のスコア = 3.1

Q1 室内環境

Q1のスコア= 3.2

Q2 サービス性能

Q2のスコア= 2.9

Q3 室外環境(敷地内)

Q3のスコア= 3.0

LR のスコア = 3.1

LR1 エネルギー

LR1のスコア= 3.1

LR2 資源・マテリアル

LR2のスコア= 3.1

LR3 敷地外環境

LR3のスコア= 3.2

3 設計上の配慮事項		
総合	その他	
高齢者福祉施設として、エネルギー消費・自然環境に配慮した建築計画とする	0	
Q1 室内環境	Q2 サービス性能	Q3 室外環境(敷地内)
<ul style="list-style-type: none"> 断熱性能の高い外皮を設置し、熱負荷を抑制する 室内への換気量を多く取り入れ、良好な空気環境を保つ 待合室、居室への日射を多く取り入れ、採光へ配慮する 	<ul style="list-style-type: none"> 耐用年数の長い内装部材、配管材料を取り入れ、建物の長期化を図る 建物内の専有部を少なく設計し、用途変更に対し柔軟な設計とする 	0
LR1 エネルギー	LR2 資源・マテリアル	LR3 敷地外環境
<ul style="list-style-type: none"> 断熱性能の高い外皮を設置し、熱負荷を抑制する 	<ul style="list-style-type: none"> 節水型の機器を導入し、水資源の保護に配慮する 内装材の取り外しを容易化し、材料消費量を低減する 	<ul style="list-style-type: none"> LCCO₂の排出量を抑え、地球温暖化へ配慮する 燃焼機器を使用しないことで、地球温暖化へ配慮する

■CASBEE: Comprehensive Assessment System for Built Environment Efficiency (建築環境総合性能評価システム)
 ■Q: Quality (建築物の環境品質)、L: Load (建築物の環境負荷)、LR: Load Reduction (建築物の環境負荷低減性)、BEE: Built Environment Efficiency (建築物の環境効率)
 ■「ライフサイクルCO₂」とは、建築物の部材生産・建設から運用、改修、解体廃棄に至る一生の間の二酸化炭素排出量を、建築物の寿命年数で除した年間二酸化炭素排出量のこと
 ■評価対象のライフサイクルCO₂排出量は、Q2、LR1、LR2中の建築物の寿命、省エネルギー、省資源などの項目の評価結果から自動的に算出される

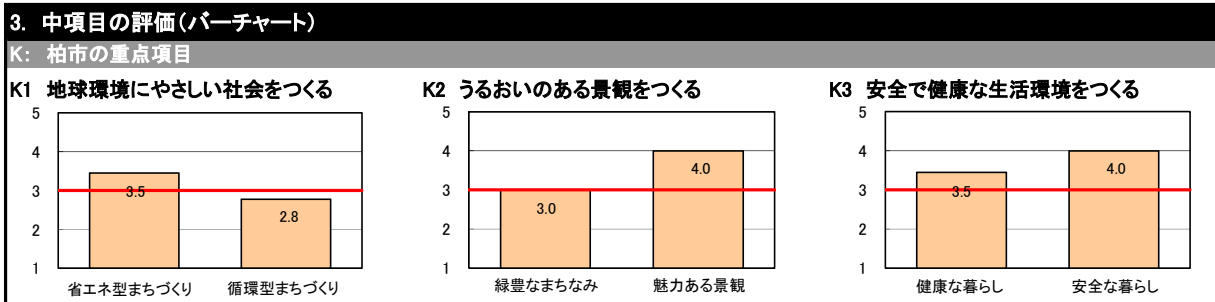


評価結果

■使用評価マニュアルCASBEE-建築(新築)2016年版 ■使用評価ソフト: CASBEE柏2016(v2.1)

1 建物概要		建築物の環境効率 (BEEランク)	B+	★★★★☆
建物名称	(仮称)医療法人知真会様 柏市住宅型有料老人ホーム新築工事			

2 重点項目への取組み度		重点項目	取組み度 ※ (得点/満点)	評価結果
K1	地球環境にやさしい社会をつくる		3.1 / 5.0	ふつう
K2	うるおいのある景観をつくる		3.5 / 5.0	ふつう
K3	安全で健康な生活環境をつくる		3.7 / 5.0	ふつう
※ 対応するCASBEEのスコアと主な指標を元に、独自に設定された条件で評価をします。(左記は評価結果の凡例)		すばらしい 4点以上	ふつう 3点以上	がんばろう 3点未満



4. 設計上の配慮事項		スコアシート
K1 地球環境にやさしい社会をつくる 断熱性能の高い外皮を設置し、熱負荷を抑制する 内装材の取り外しを容易化し、材料消費量を低減する	1. 省エネ型まちなみ 1.1 建物の熱負荷抑制 (LR1-1) スコア 5.0 1.2 自然エネルギーの利用 (LR1-2) スコア 3.0 1.3 設備システムの高効率化 (LR1-3) スコア 2.5 1.4 効率的な運用 (LR1-4) スコア 3.0 2. 循環型まちなみ 2.1 雨水利用・雑排水再利用 (LR2-1.1) スコア 3.0 2.2 雨水排水負荷抑制 (LR3-2.3.1) スコア 3.0 2.3 非再生性資源の使用量削減 (LR2-2) スコア 3.1 2.4 廃棄物処理負荷抑制 (LR3-2.3.4) スコア 2.0	
		1. 緑豊かなまちなみ 1.1 生物資源の保全と創出 (Q3-1) スコア 3.0 2. 魅力ある景観 2.1 まちなみ・景観への配慮 (Q3-2) スコア 3.0 2.2 水空間の創出 設置の有無 - 2.3 道路沿いの緑化 緑視率の確保 O
K3 安全で健康な生活環境をつくる 室内への換気量を多く取り入れ、良好な空気環境を保つ	1. 健康な暮らし 1.1 空気質環境 (Q1-4) スコア 3.9 1.2 バリアフリー計画 (Q2-1.1.3) スコア 3.0 2. 安全な暮らし 2.1 耐震・免震 (Q2-2.1) スコア 3.0 2.2 防犯対策 防犯性の配慮 O	