

地区の緑化指針

■沿道部の緑化などによる小スポットの整備

- 花や木などで修景した小スポットをつくる。
- 街中にコミュニティの緑をつなげて行く。



■接道部の緑化などによる街並みの緑化推進

- 庭木や生垣などを活用する。
- 各々の緑をつなげて緑豊かな街並みをつくる。



■樹林地の保全とつながる緑の創出

- まとまりのある良好な樹林を保全する。
- 樹林との連続性に配慮した緑化を行う。



【植栽候補樹種一覧表】 ※下線表示は本地区における推奨樹種

高・中木 樹高 4.0m以上	常緑広葉樹	アラカシ・ <u>スタジイ</u> (郷)・ <u>シラカシ</u> (郷)・クスノキ・クロガネモチ・シロダモ(郷)・ヤブツバキ(郷)・カナメモチ・モッコク・モチノキ・キンモクセイ・シイ(柏)・ <u>タイサンボク</u> ・ <u>ビワ</u> ・ <u>マテバシイ</u> ・ <u>ユズリハ</u> ・イヌツゲ・ウバメガシ・オリーブ・カクレミノ・カラタネオガタマ・ゲッケイジュ・トキワマンサク
	落葉広葉樹	アオギリ・ <u>アカシデ</u> (郷)・ <u>アキニレ</u> ・ <u>イヌシデ</u> (郷)・ <u>エゴノキ</u> (郷)・ <u>エノキ</u> (郷)・カキノキ(郷)・カツラ・カリン・ <u>ケヤキ</u> (郷)・ムクノキ・コナラ(郷)・クヌギ(郷)・クマシデ(郷)・クリ・クロモジ・ <u>コブシ</u> (郷)・ソメイヨシノ・サトザクラ・ハナミズキ・サルスベリ・イロハモミジ・ヤマモミジ(郷)・ <u>ヤマボウシ</u> ・ <u>カシワ</u> (柏)・ムラサキシキブ・ <u>マユミ</u> (郷)・トサミズキ・マンサク・ムクゲ・サンシュユ・シダレヤナギ・シラカンバ・トウカエデ・ナツツバキ・ナンキンハゼ・ハルニレ・ハンノキ(郷)・ヒメシャラ・ホオノキ(郷)・ミズキ(郷)・ムクノキ(郷)・イチジク・イボタノキ(郷)・ウメ・ギョリュウ・シデコブシ・シモクレン・ツリバナ(郷)
	針葉樹	クロマツ・アカマツ(郷)・イヌマキ・コウヤマキ・ドイツトウヒ・サワラ・ヒノキ・ヒマラヤスギ・メタセコイア・ニオイヒバ・イチイ
低木 樹高 0.3m以上	常緑広葉樹	アオキ(郷)・トベラ・ヒサカキ・シャリンバイ・ジンチョウゲ・チャノキ(郷)・ツツジ類・アセビ・ビヨウヤナギ・ナンテン
	落葉広葉樹	ガマズミ・ <u>アジサイ</u> ・ <u>ドウダンツツジ</u> ・ヒュウガミズキ・ヤマブキ・ユキヤナギ・ <u>ニシキギ</u> (郷)・シモツケ・レンギョウ・コデマリ

※注：(郷)郷土種 / (柏)市の木

出典：緑化計画の手引き(平成23年4月)

緑化ガイドライン(豊四季台近隣センター周辺地区)

編集・発行：柏市 都市部 公園緑政課

〒277-8505 柏市柏5-10-1 TEL 04-7167-1111(代) FAX 04-7167-7668

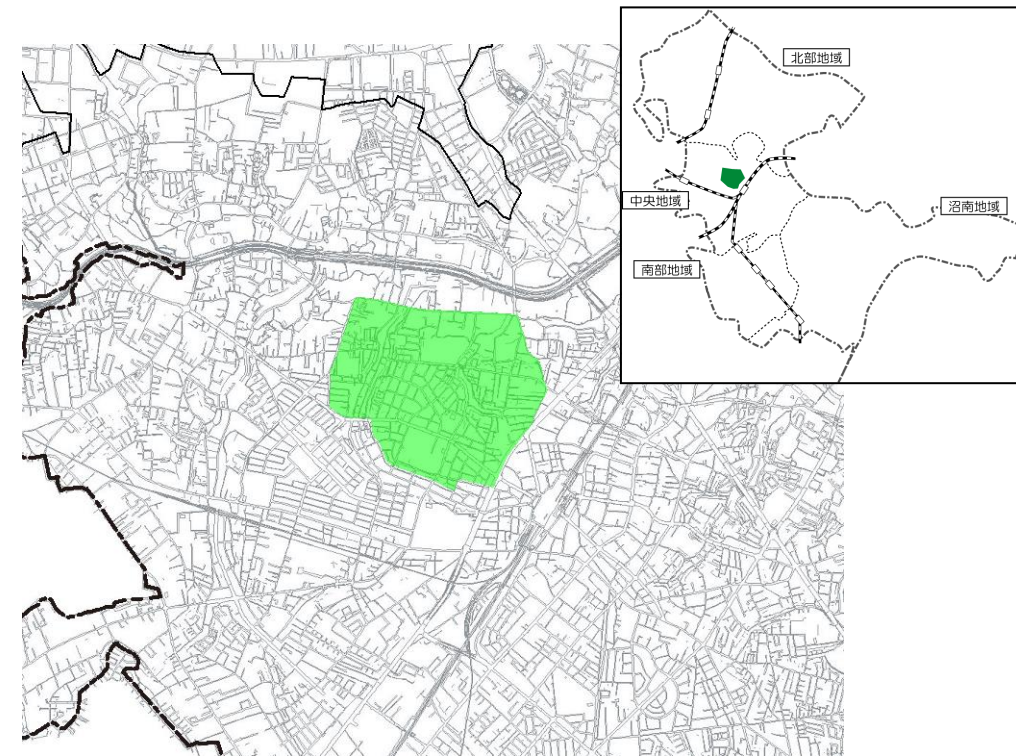
E-Mail info-knry@city.kashiwa.ig.jp

緑化ガイドライン

～緑あふれる街のために～

緑化推進重点地区編

【豊四季台近隣センター周辺地区】



柏市

中央地区

緑の将来像・緑の取り組み

【現況と課題】

- 中央に大堀川、東には大津川が流れ、これらが骨格の緑を形成している。
- 大堀川周辺には屋敷林が点在している。
- 大津川の周辺には斜面林が連続している。
- 柏駅を中心とする市街地には、まとまった緑は見られない。
- 社寺の緑が貴重な景観を形成している。

【取り組み】

- 市街地における積極的な緑の創出
緑化推進重点地区を中心とした緑のまちづくり
- まちの顔にふさわしい柏駅周辺の緑化推進
緑化推進重点地区として魅力ある緑づくり
- 地域の身近な緑の保全・活用
保全配慮地区である大堀川・大津川周辺の緑をはじめとする身近な緑のネットワークづくり

【将来像】

「緑豊かな柏の顔づくり」

豊四季台近隣センター周辺地区

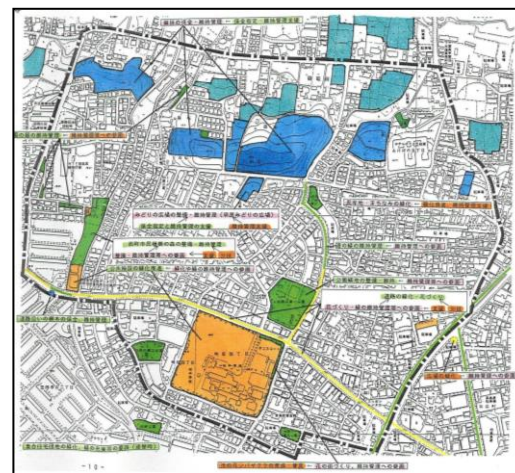
テーマ・基本方針

【テーマ】

近隣センター・中学校・公園などのコミュニティの緑の形成

【基本方針】

- 豊四季台近隣センターと柏中学校の緑化
- 西町市民植樹の森・柏西口第一公園・柏西口第二公園の花による修景
- 接道部の緑化などによる街並みの緑化推進
- 樹林地の保全と維持管理の充実
- 主要道路沿道の緑化や花による修景・緑の小スポットの整備



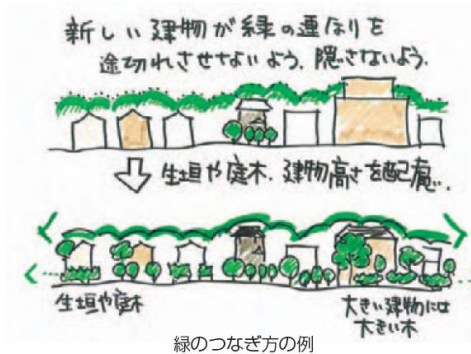
方針図(柏市緑の基本計画/平成14年度より)

開発事業者様へのお願い

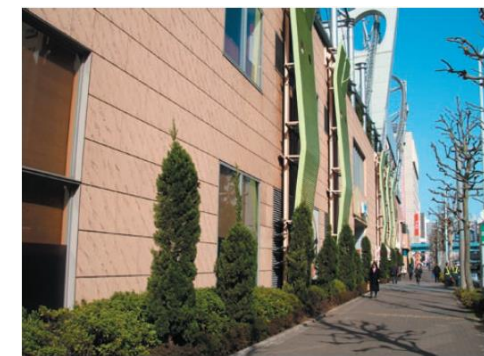
本地区は、コミュニティの緑形成（地域の緑づくり）を目指しています。緑豊かな街並みの形成に向けて、次の事項についての配慮をお願いします。

①民有地の緑化推進（住宅地の生垣等）への配慮

住宅地及び周辺の街路や沿道部においては、積極的な緑化が求められています。生垣や庭木などの活用により緑を増やすと共に、地区の緑がつながるような緑化に努めてください。



緑のつながり方の例



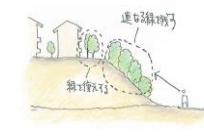
歩行者空間と接する部分に植栽を設け、潤いのある沿道景観に寄与しています。(文京区)

②花による修景を含めたみどりづくりへの配慮

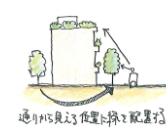
地区ごとの個性に合わせて、周辺の緑地、公園、街路樹等の緑を活用しつつ、花による修景を含めた多様なみどりづくりに向けての取り組みに努めてください。

【緑関連の共通ガイドライン（柏市景観計画）】

■建物等と緑をセットとして施設計画を図る



【残す、復元する】



【見せる】



【魅せる】

■境界領域(セパブリック)では豊かな表情を形成する



■地域の特性を活かし、周辺の景観と調和するよう配慮する

