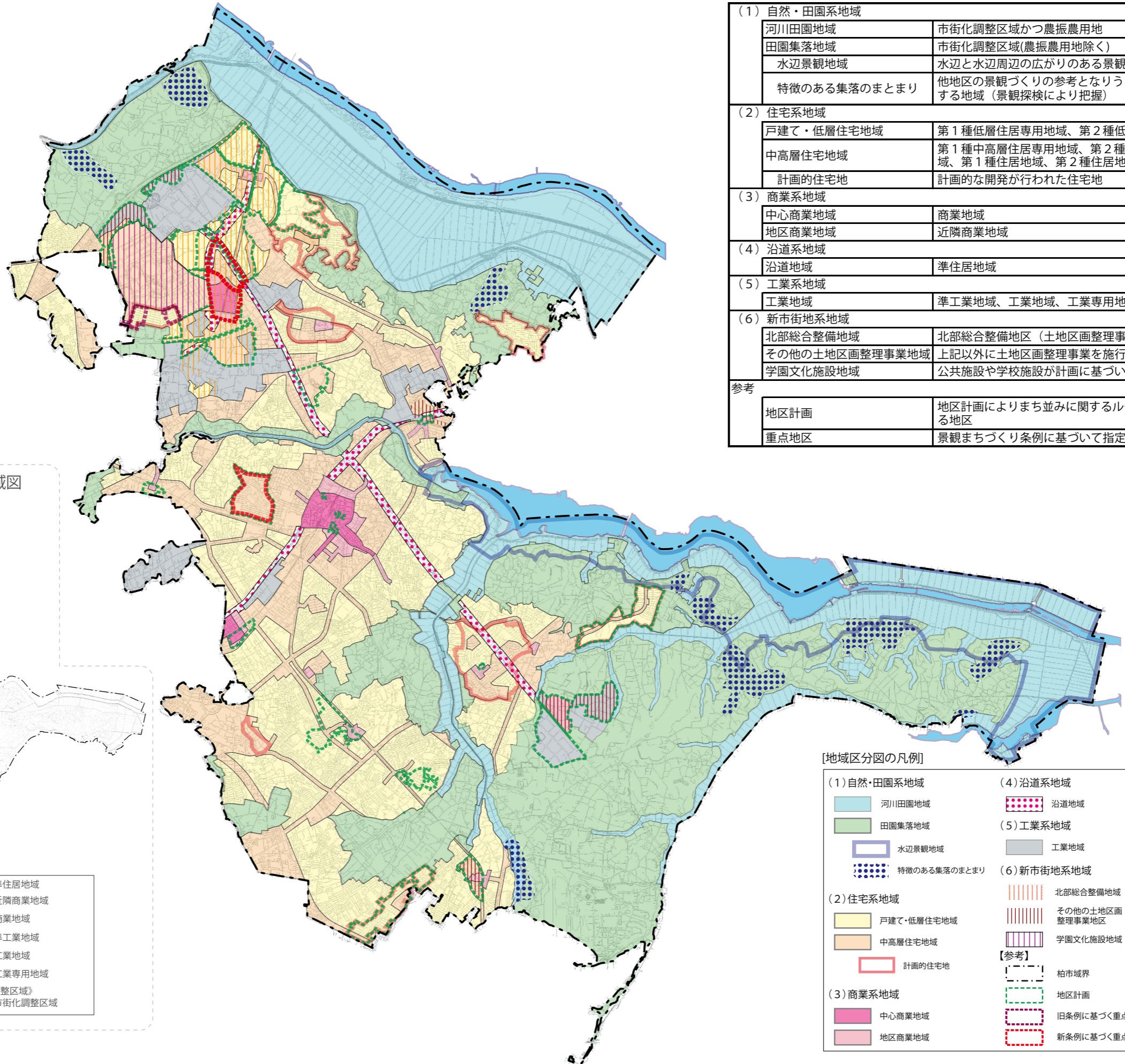


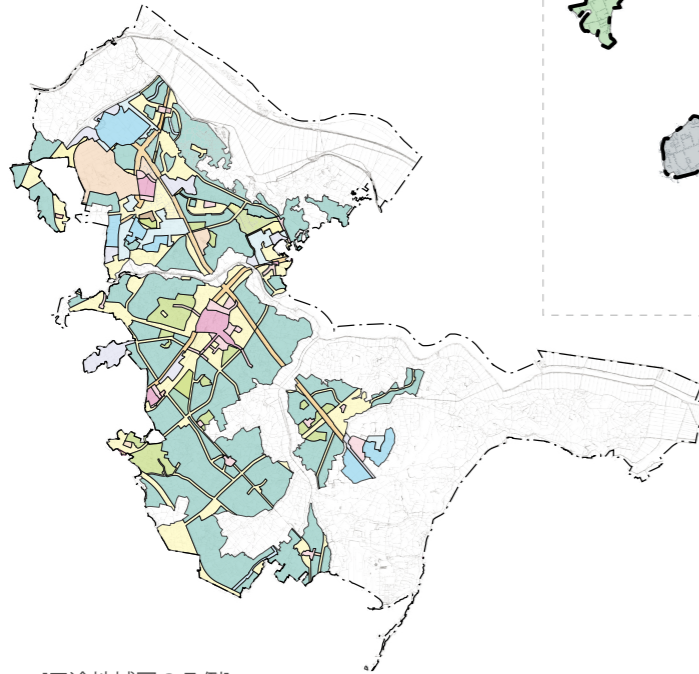
(4) 地域ごとのガイドライン

地域区分図



(1) 自然・田園系地域	
河川田園地域	市街化調整区域かつ農振農用地
田園集落地域	市街化調整区域(農振農用地除く)
水辺景観地域	水辺と水辺周辺の広がりのある景観を有する地域
特徴のある集落のまとまり	他地区の景観づくりの参考となりうる田園集落景観を有する地域(景観探検により把握)
(2) 住宅系地域	
戸建て・低層住宅地域	第1種低層住居専用地域、第2種低層住居専用地域
中高層住宅地域	第1種中高層住居専用地域、第2種中高層住居専用地域、第1種住居地域、第2種住居地域
計画的住宅地	計画的な開発が行われた住宅地
(3) 商業系地域	
中心商業地域	商業地域
地区商業地域	近隣商業地域
(4) 沿道系地域	
沿道地域	準住居地域
(5) 工業系地域	
工業地域	準工業地域、工業地域、工業専用地域
(6) 新市街地系地域	
北部総合整備地域	北部総合整備地区(土地区画整理事業)
その他の土地区画整理事業地域	上記以外に土地区画整理事業を施行中の区域
学園文化施設地域	公共施設や学校施設が計画に基づいて集積している地区
参考	
地区計画	地区計画によりまち並みに関するルールが定められている地区
重点地区	景観まちづくり条例に基づいて指定された「重点地区」

都市計画法に基づく用途地域図



[用途地域図の凡例]

柏市域界	準住居地域
《市街化区域》	近隣商業地域
第一種低層住居専用地域	商業地域
第二種低層住居専用地域	準工業地域
第一種中高層住居専用地域	工業地域
第二種中高層住居専用地域	工業専用地域
第一種住居地域	《市街化調整区域》
第二種住居地域	市街化調整区域

[地域区分図の凡例]

(1) 自然・田園系地域	(4) 沿道系地域
河川田園地域	沿道地域
田園集落地域	(5) 工業系地域
水辺景観地域	工業地域
特徴のある集落のまとまり	(6) 新市街地系地域
(2) 住宅系地域	北部総合整備地域
戸建て・低層住宅地域	その他の土地区画整理事業地区
中高層住宅地域	学園文化施設地域
計画的住宅地	【参考】
(3) 商業系地域	柏市域界
中心商業地域	地区計画
地区商業地域	旧条例に基づく重点地区
	新条例に基づく重点地区