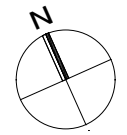
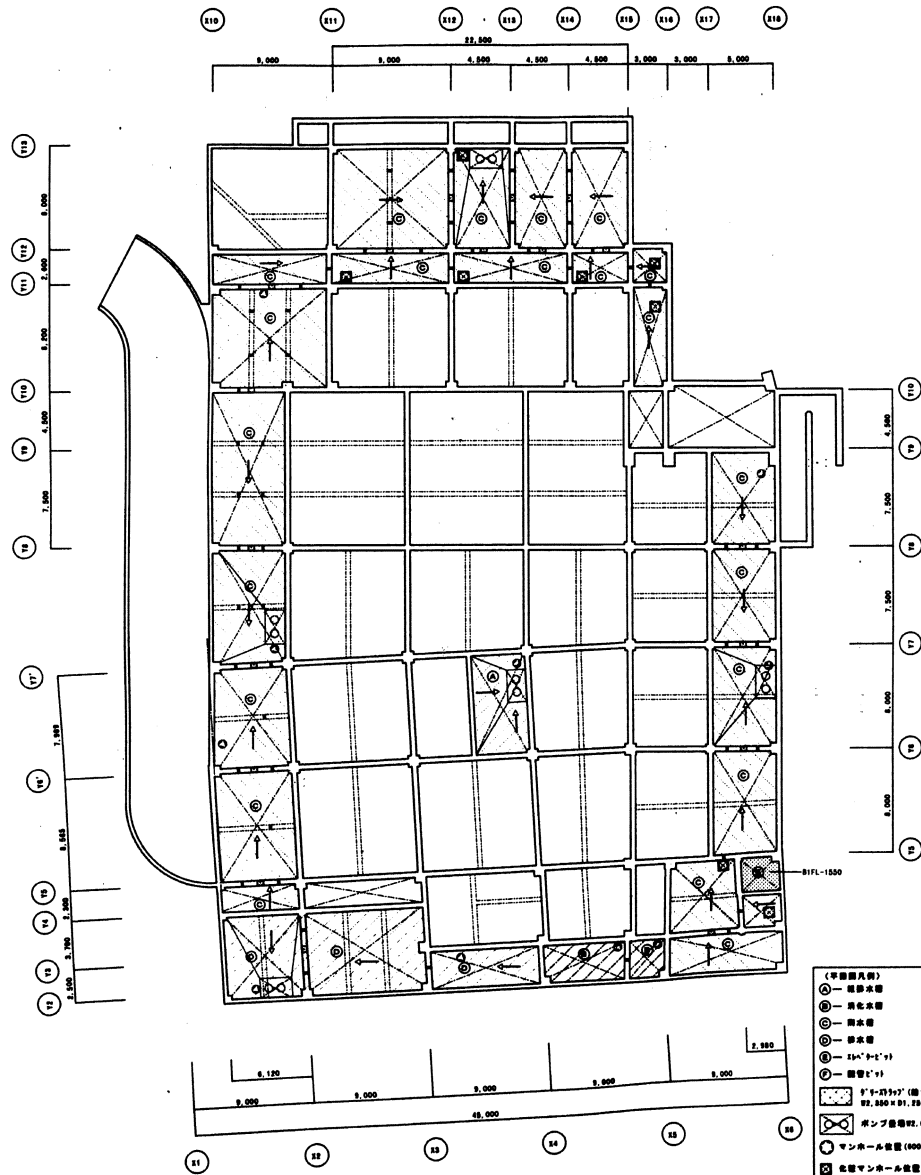


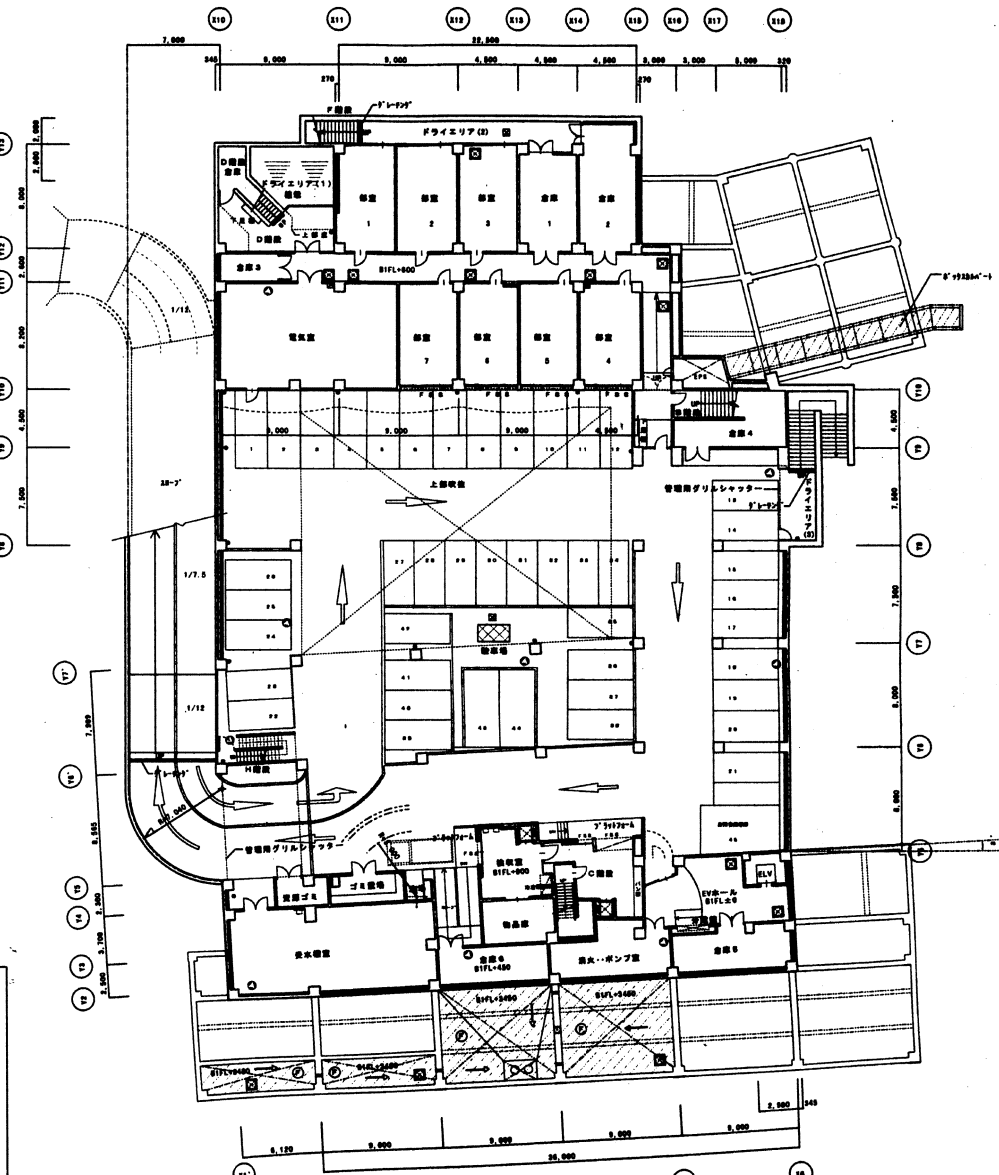
| 種別 | 名称 | 面積 (㎡) | 延床面積 (㎡) | 最高高さ (m) | 構造 |
|------|---------|----------|-----------|----------|--------|
| A | 校舎 | 2,657.32 | 10,706.56 | 29.69 | RC造 4階 |
| B | 格納庫 | 416.04 | 411.09 | 9.75 | RC造 1階 |
| C | 屋内運動場 | 1,091.53 | 1,085.30 | 10.85 | RC造 1階 |
| D | プール | 105.75 | 105.75 | 4.15 | RC造 1階 |
| E | 倉庫 | 26.77 | 26.77 | 3.225 | RC造 1階 |
| F | ポンプ室 | 7.42 | 7.42 | 2.85 | RC造 1階 |
| G | 物置 (1) | 6.91 | 6.91 | 2.215 | RC造 1階 |
| H | 物置 (2) | 6.91 | 6.91 | 2.215 | RC造 1階 |
| I | 物置 (3) | 6.91 | 6.91 | 2.215 | RC造 1階 |
| J | 物置 (4) | 6.91 | 6.91 | 2.215 | RC造 1階 |
| K | 物置 (5) | 4.70 | 4.70 | 2.275 | RC造 1階 |
| L | 物置 (6) | 5.81 | 5.81 | 2.58 | RC造 1階 |
| M | 物置 (7) | 5.81 | 5.81 | 2.58 | RC造 1階 |
| N | 物置 (8) | 6.91 | 6.91 | 2.275 | RC造 1階 |
| O | 物置 (9) | 6.91 | 6.91 | 2.215 | RC造 1階 |
| P | 物置 (10) | 6.91 | 6.91 | 2.215 | RC造 1階 |
| Q | 遊歩機庫 | 1.70 | 1.70 | 2.215 | RC造 1階 |
| R | 廊下 | 29.13 | 29.13 | 3.100 | RC造 1階 |
| S | 基準高下 | 281.53 | 0.00 | 2.922 | RC造 1階 |
| | 計 | 4,681.88 | 12,438.41 | | |
| 工事対象 | 1 屋内運動場 | 1,925.17 | 2,288.38 | 13.720 | RC造 1階 |
| | 2 基準高下 | 59.41 | 0.00 | 3.690 | RC造 1階 |
| | 計 | 1,984.58 | 2,288.38 | | |
| 合計 | | 6,666.46 | 14,726.79 | | |



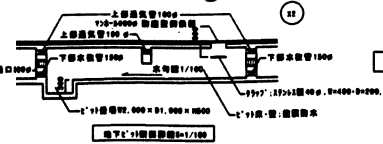


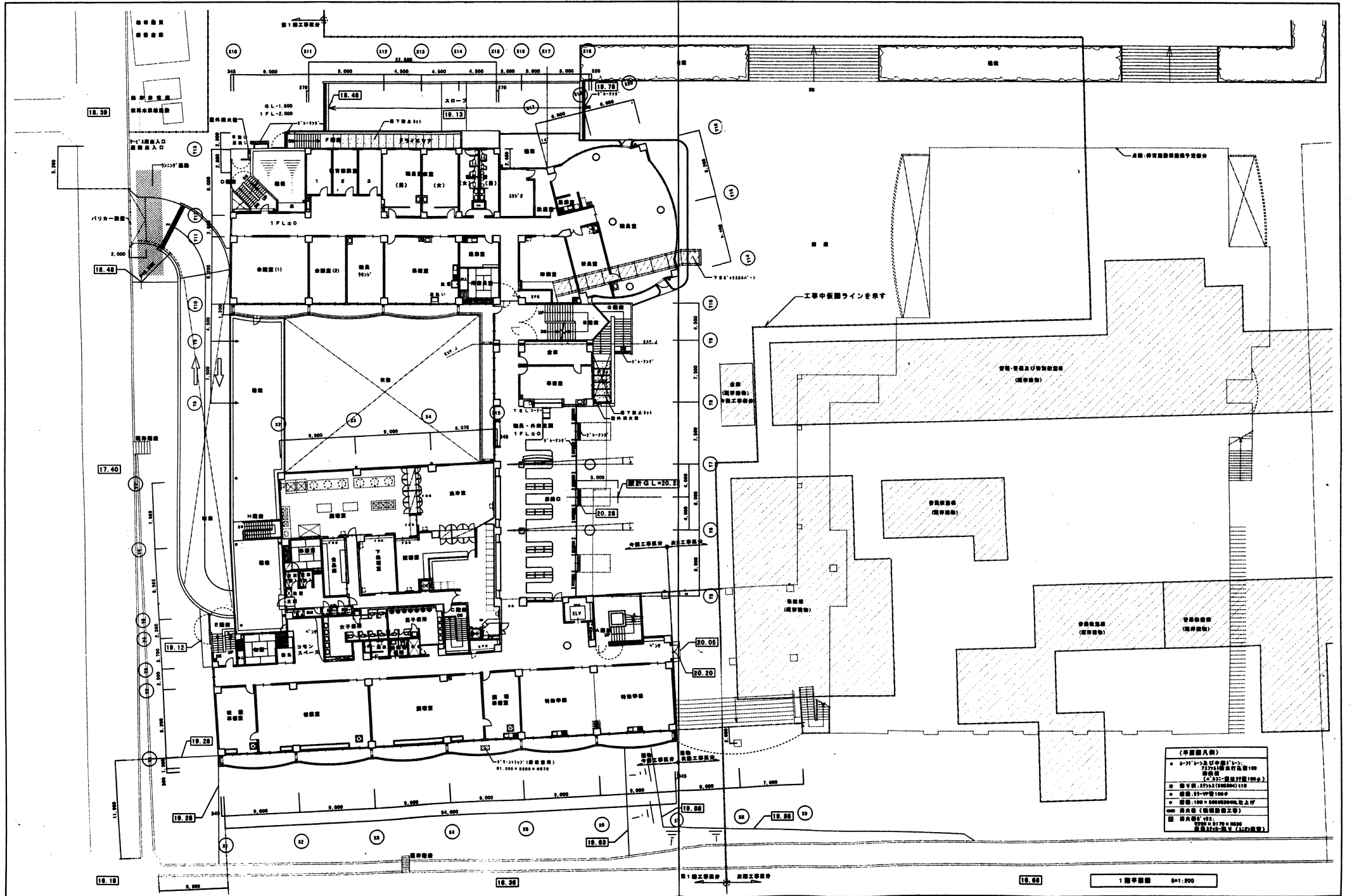
1F平面図 1/200

- (平面図凡例)
- ① 一般水栓
- ② 用排水栓
- ③ 用排水栓
- ④ 排水栓
- ⑤ 排水栓
- ⑥ 排水栓
- ⑦ 排水栓
- ⑧ 排水栓
- ⑨ 排水栓
- ⑩ 排水栓
- ⑪ 排水栓
- ⑫ 排水栓
- ⑬ 排水栓
- ⑭ 排水栓
- ⑮ 排水栓
- ⑯ 排水栓
- ⑰ 排水栓
- ⑱ 排水栓
- ⑲ 排水栓
- ⑳ 排水栓
- ㉑ 排水栓
- ㉒ 排水栓
- ㉓ 排水栓
- ㉔ 排水栓
- ㉕ 排水栓
- ㉖ 排水栓
- ㉗ 排水栓
- ㉘ 排水栓
- ㉙ 排水栓
- ㉚ 排水栓
- ㉛ 排水栓
- ㉜ 排水栓
- ㉝ 排水栓
- ㉞ 排水栓
- ㉟ 排水栓
- ㊱ 排水栓
- ㊲ 排水栓
- ㊳ 排水栓
- ㊴ 排水栓
- ㊵ 排水栓
- ㊶ 排水栓
- ㊷ 排水栓
- ㊸ 排水栓
- ㊹ 排水栓
- ㊺ 排水栓
- ㊻ 排水栓
- ㊼ 排水栓
- ㊽ 排水栓
- ㊾ 排水栓
- ㊿ 排水栓

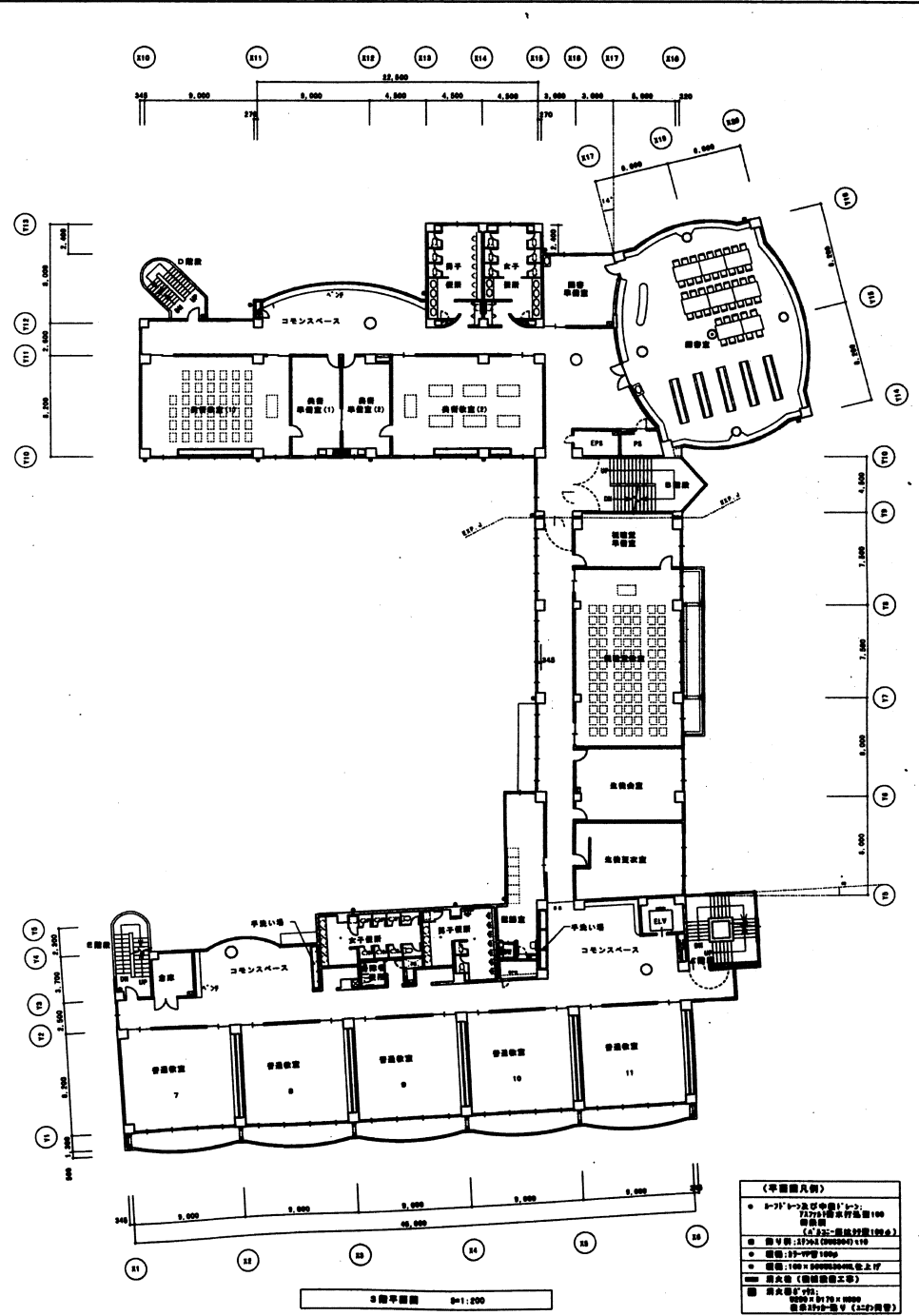
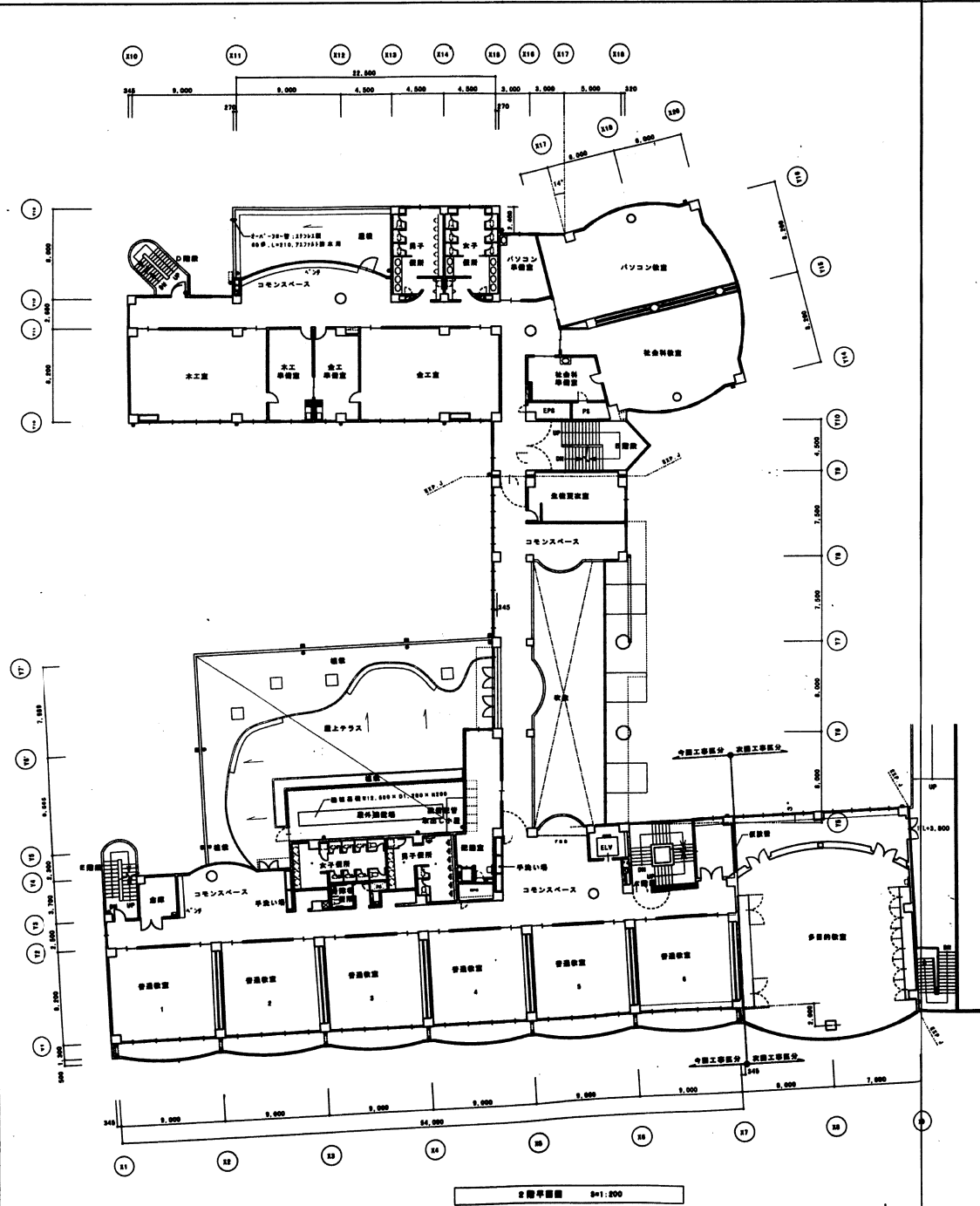


1F平面図 1/200

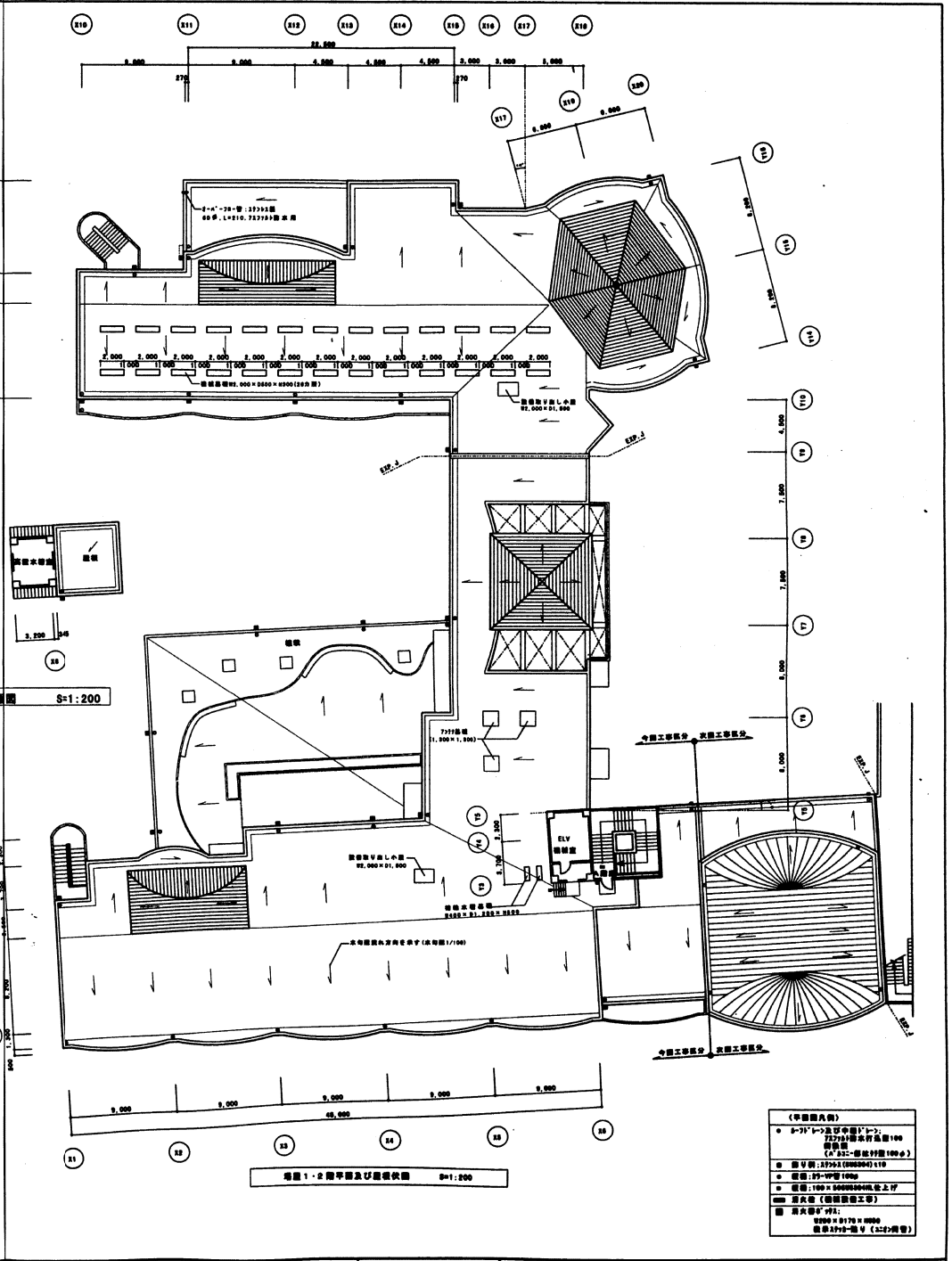
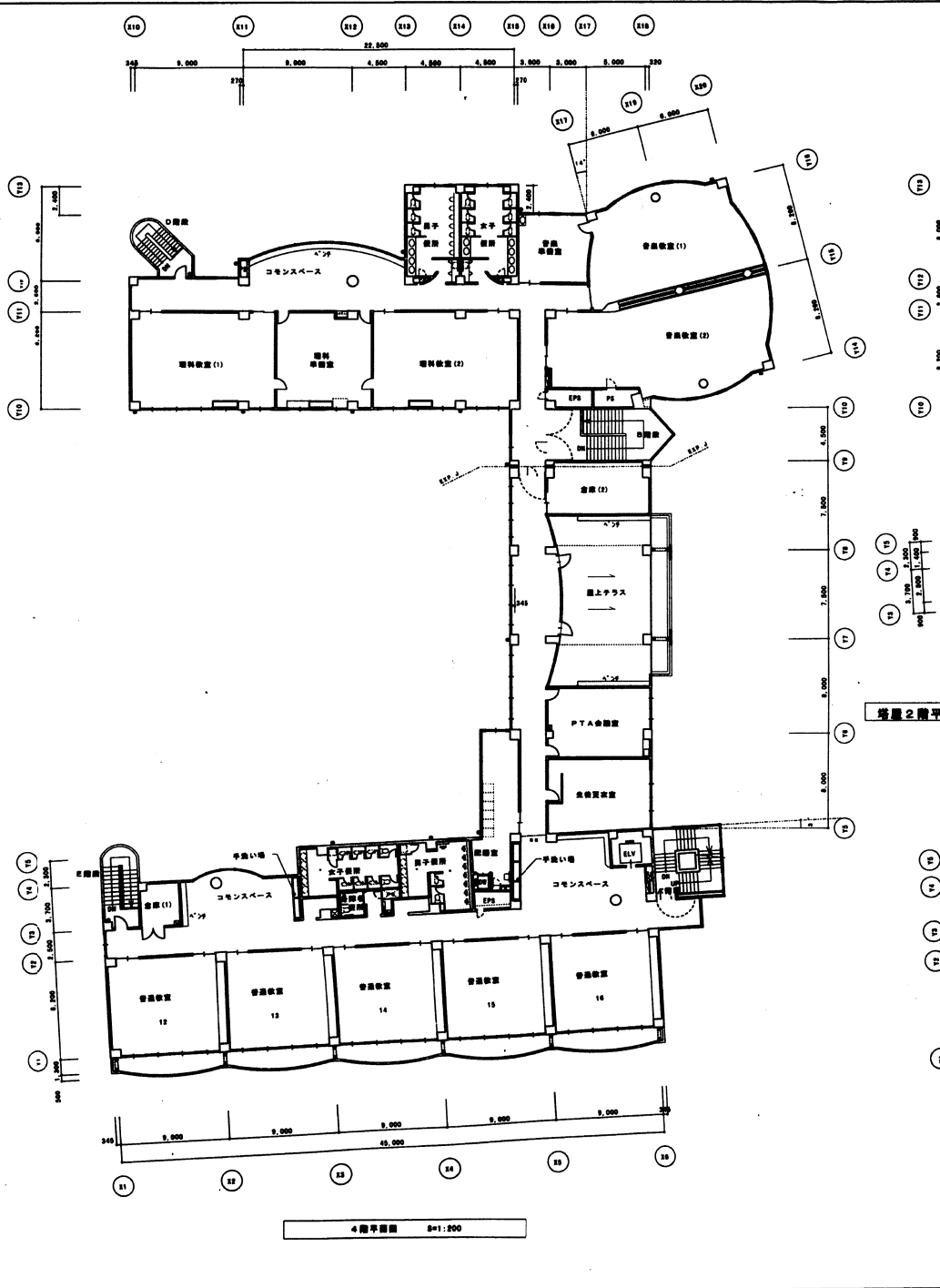




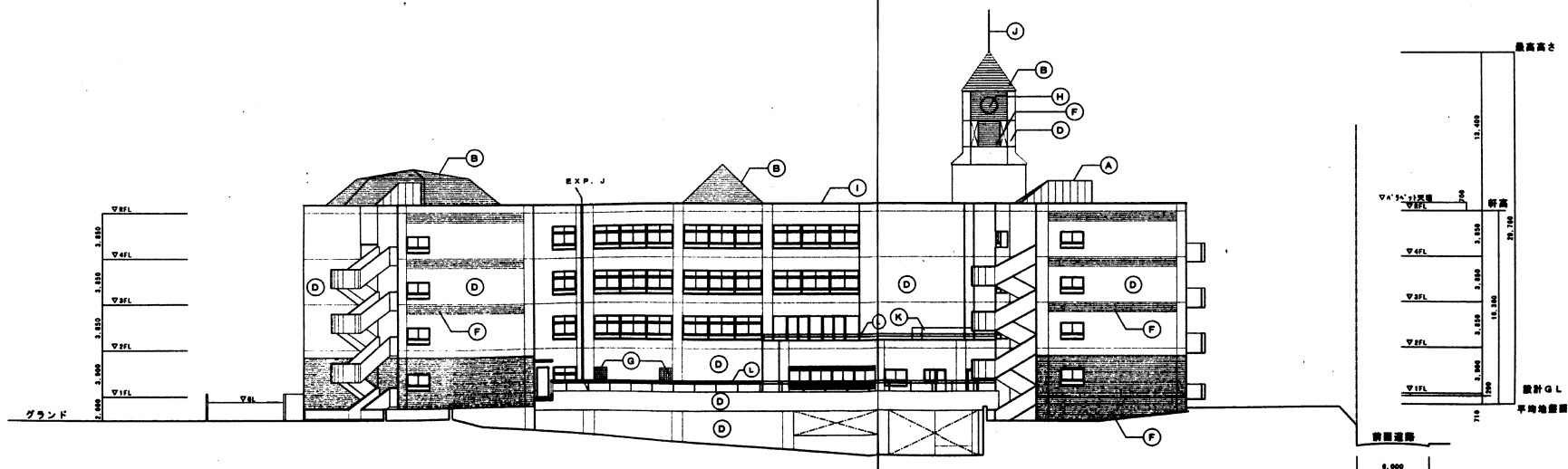
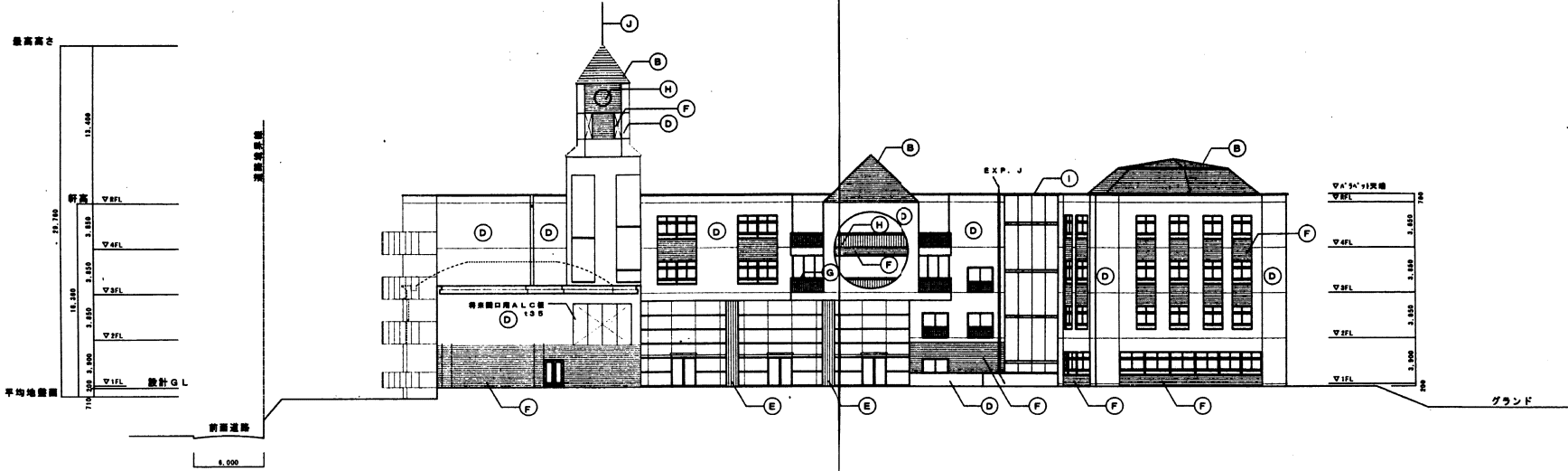
- (平屋図凡例)
- 0-21'レール及び中継レール
72755 鋼管付瓦葺100φ
時給機
【0-22'-鋼管付瓦葺100φ】
 - 鋼骨筋コンクリート(1000mm)110
 - 屋根: 32-PP管100φ
 - 基礎: 100φ 鋼管付瓦葺土下
 - 外水: (鋼管付瓦葺)
 - 排水管: 75φ
 - 排水管: 100φ
 - 排水管: 150φ



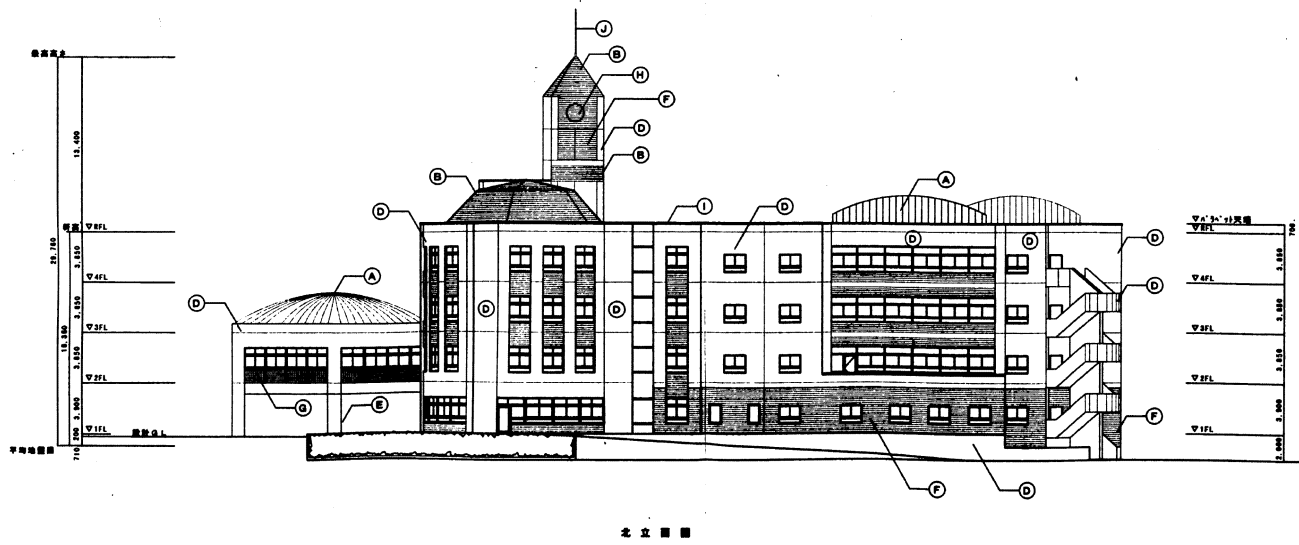
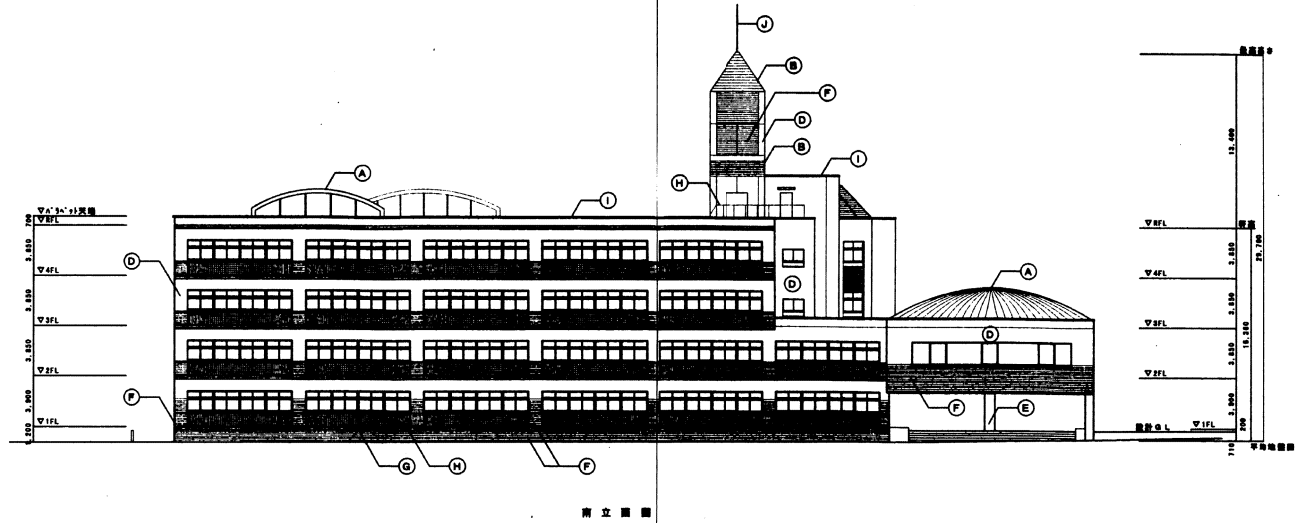
- (平面図凡例)
- 3-7F 3階 3階中層 (1F2, 127.79㎡ 床面積(100㎡未満))
 - 番号棟: 3F-3F (200000) 110
 - 種別: 3F-3F (1000)
 - 種別: 1000 × 3000000000 1000 1000
 - 床面積 (床面積) 1000
 - 床面積 (床面積) 1000 × 1000
 - 床面積 (床面積) 1000 × 1000



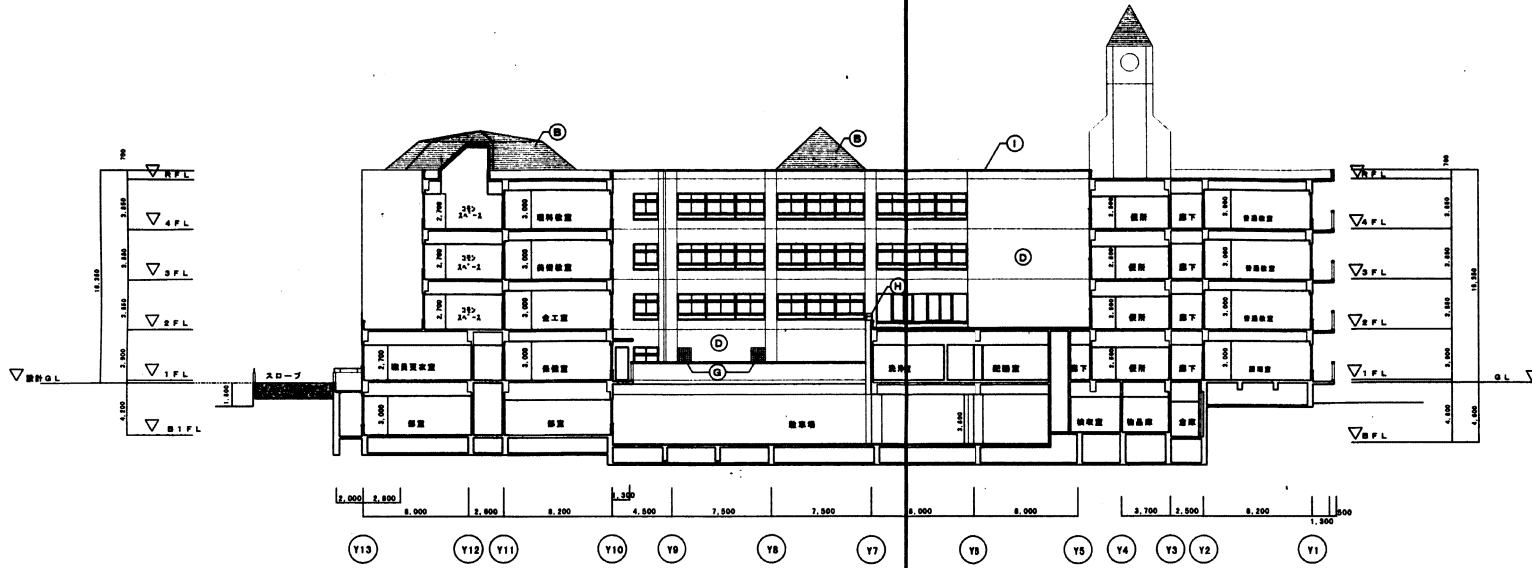
| | |
|---------|------------------------|
| 《中規模凡例》 | |
| ○ | 5-7F 1F→2F 及び 中庭 1F→2F |
| ○ | 722号棟 床面積 100㎡ |
| ○ | 床高: 2.2m (有効床高 1.90m) |
| ○ | 柱: 57-φ90 100φ |
| ○ | 梁: 100 × 500φ 300φ 等上付 |
| ○ | 鋼材等 (構造用鋼材) |
| ■ | 鋼材等 (非構造用) |
| ■ | 2000 × 9170 × 4000 |
| ■ | 2000 × 9170 × 4000 |



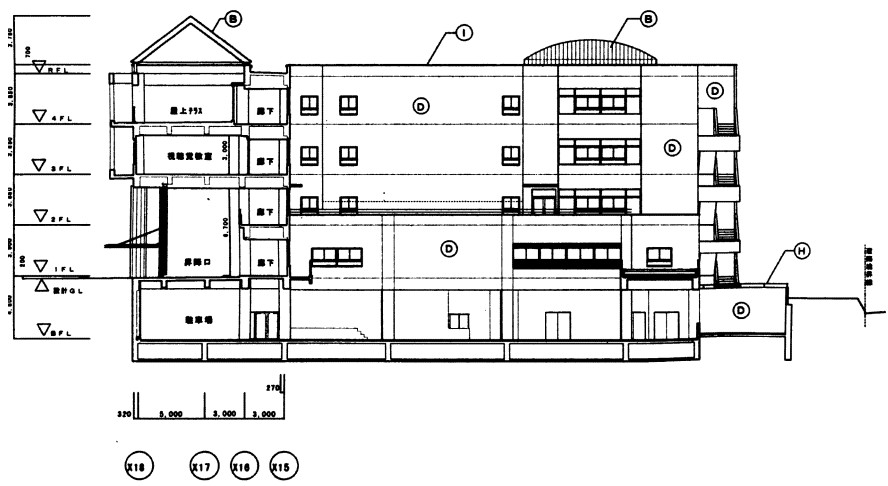
| | |
|---|---------------------------|
| A | フッ素樹脂塗膜 1.0.45 |
| B | フッ素樹脂塗膜 1.0.5 平塗 |
| C | フッ素樹脂塗膜 1.0.5 パネル塗 |
| D | 2x19-1打抜き鋼水網継ぎ (3x7x3 鋼種) |
| E | 2x19-1打抜き鋼水網継ぎ (標準仕様鋼種) |
| F | 厚肉圧入鋼釘 |
| G | ガラスブロック (150角 (半透明)) |
| H | 両折 (電気設備工事) |
| I | アルミ樹脂系 |
| J | 遮音材 |
| K | 厚肉成形をメント鋼 1x30 鋼種 |
| L | ステンレス鋼手すり |



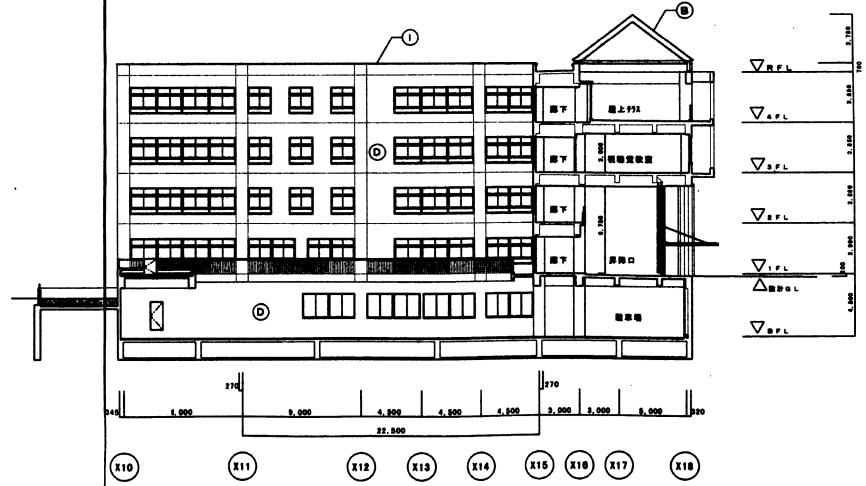
| | |
|-----|---------------------------|
| (A) | フッ素樹脂被膜 1.0.40 |
| (B) | フッ素樹脂被膜 1.0.0 平面 |
| (C) | フッ素樹脂被膜 1.0.3 パネル部 |
| (D) | 25#-1打抜き鉄骨構造等 (25#10# 型枠) |
| (E) | 25#-1打抜き鉄骨構造等 (25#10# 型枠) |
| (F) | 厚肉仕上げ |
| (G) | ガラスブロック 100角 (半透明) |
| (H) | 陶器 (電気設備工事) |
| (I) | アルミ板張 |
| (J) | 屋根材 |
| (K) | 屋根成形キャスト鉄 1+20 構造 |



A断面・中庭南側立面

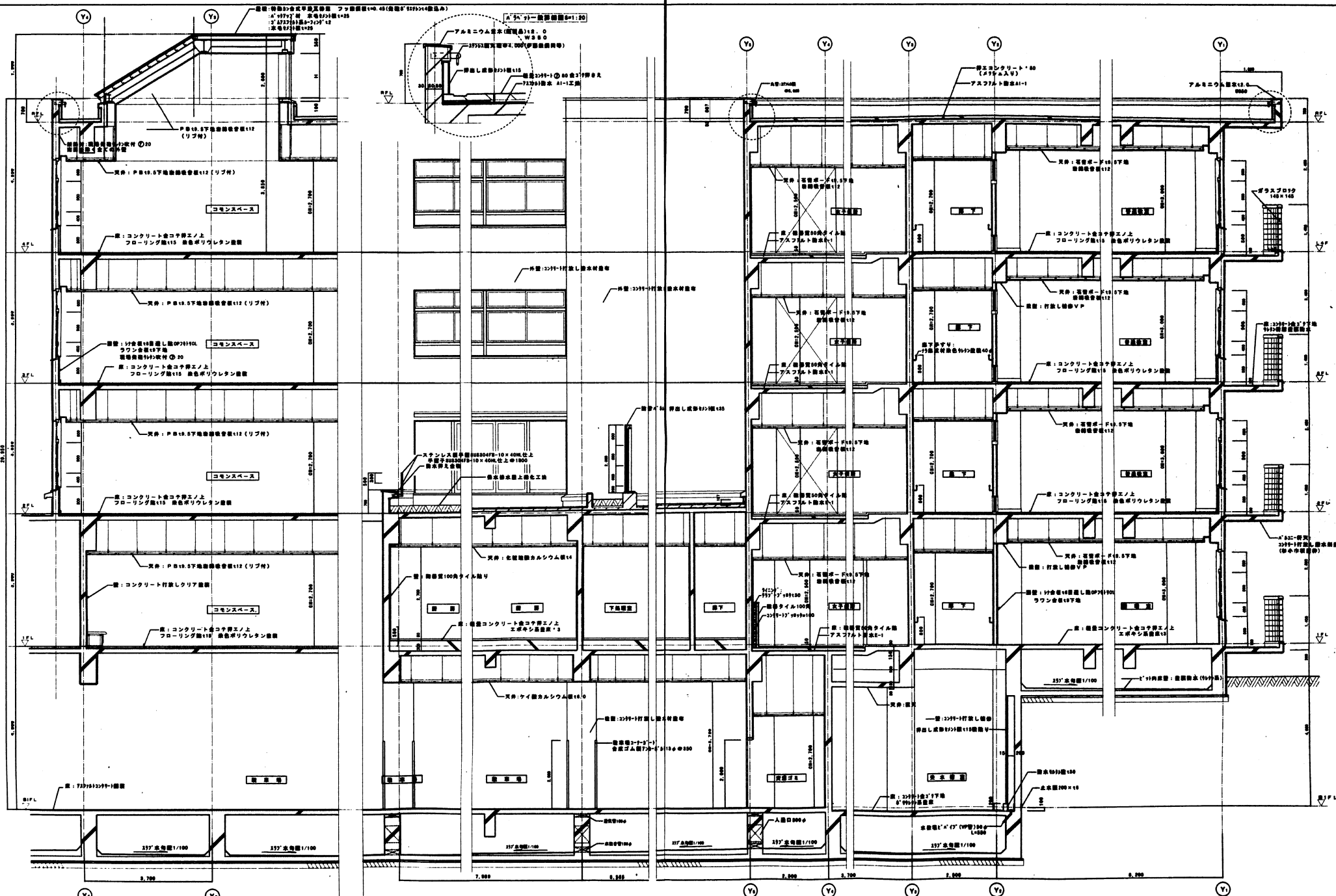


B断面・中庭南側立面

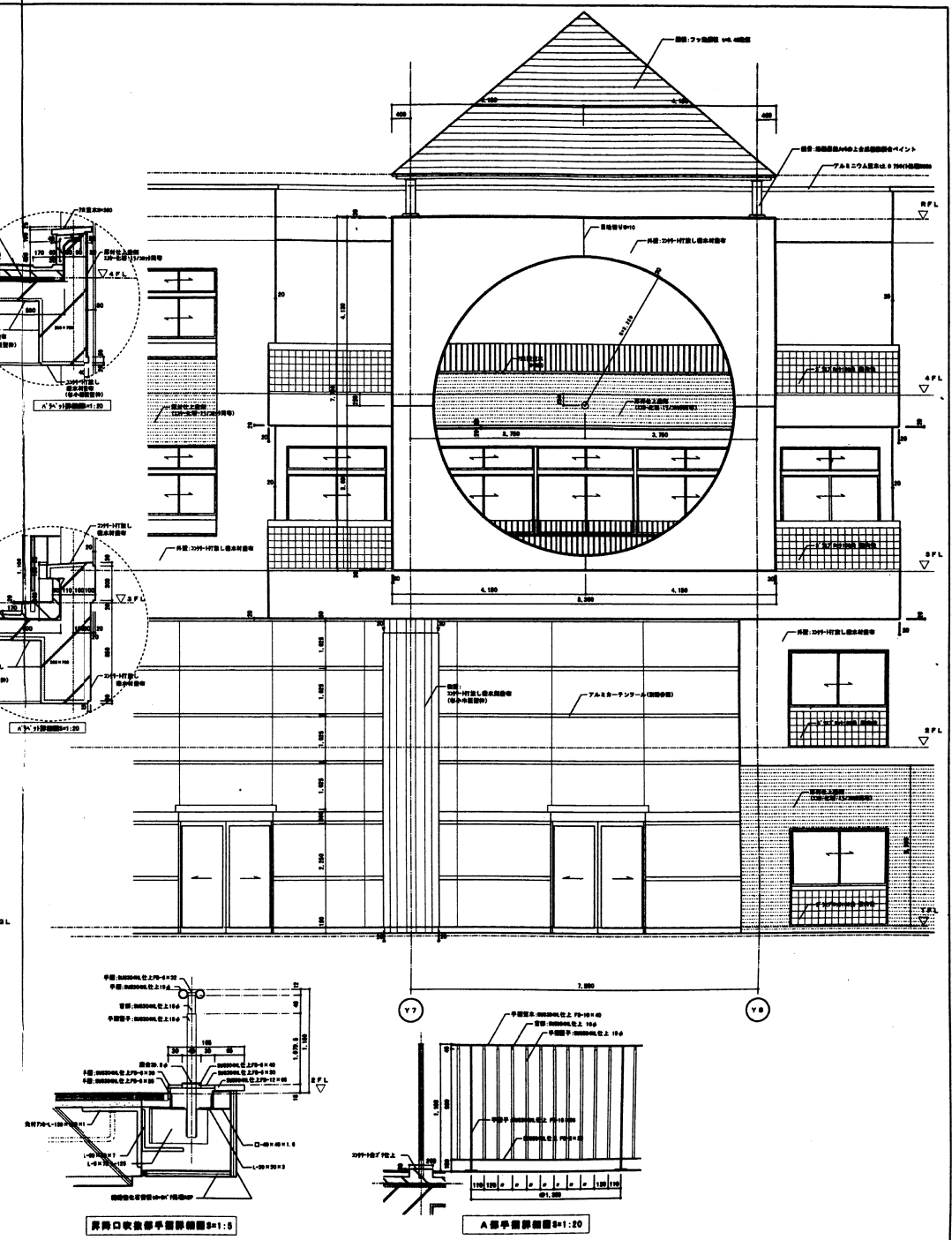
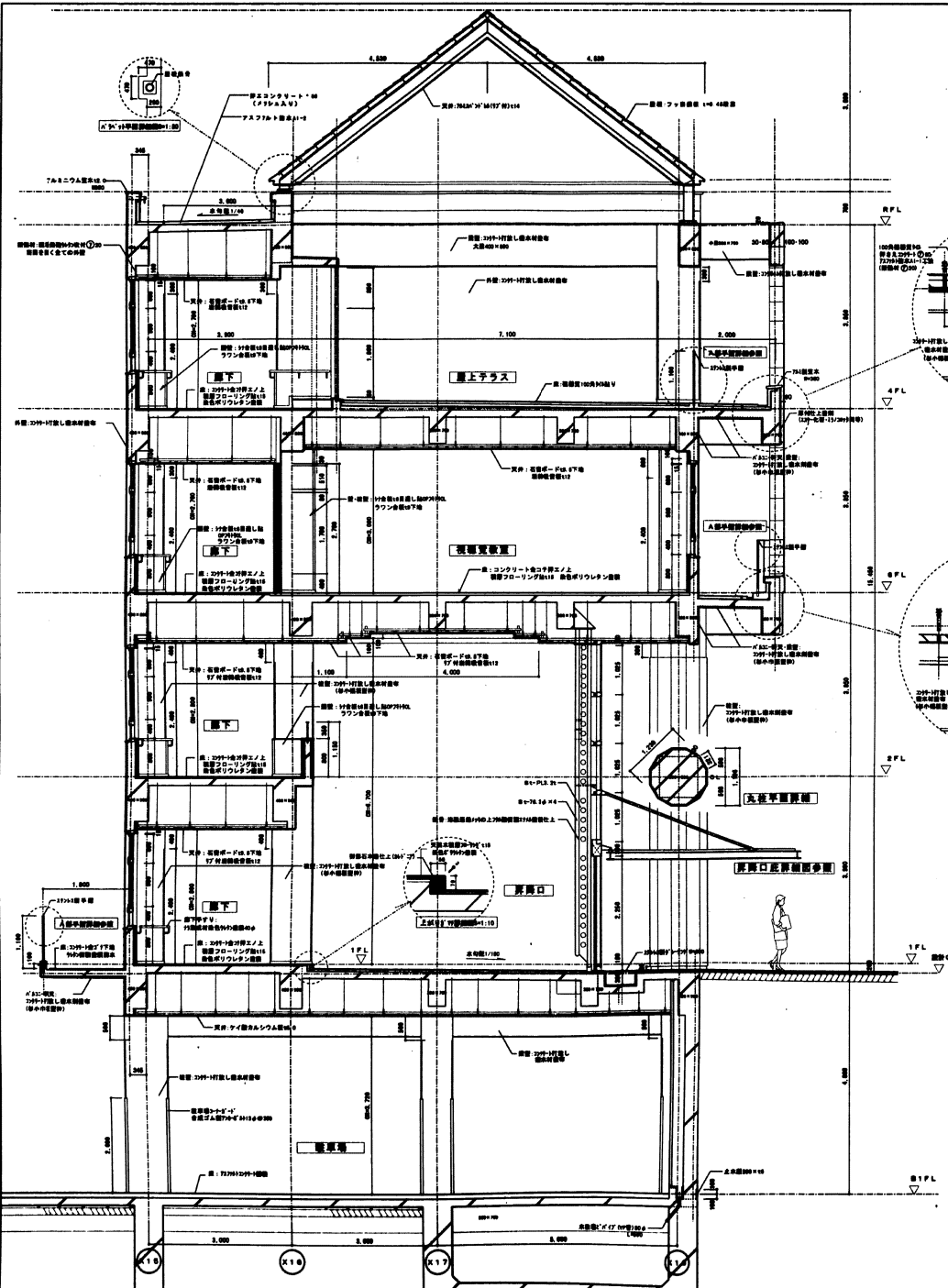


C断面・中庭北側立面

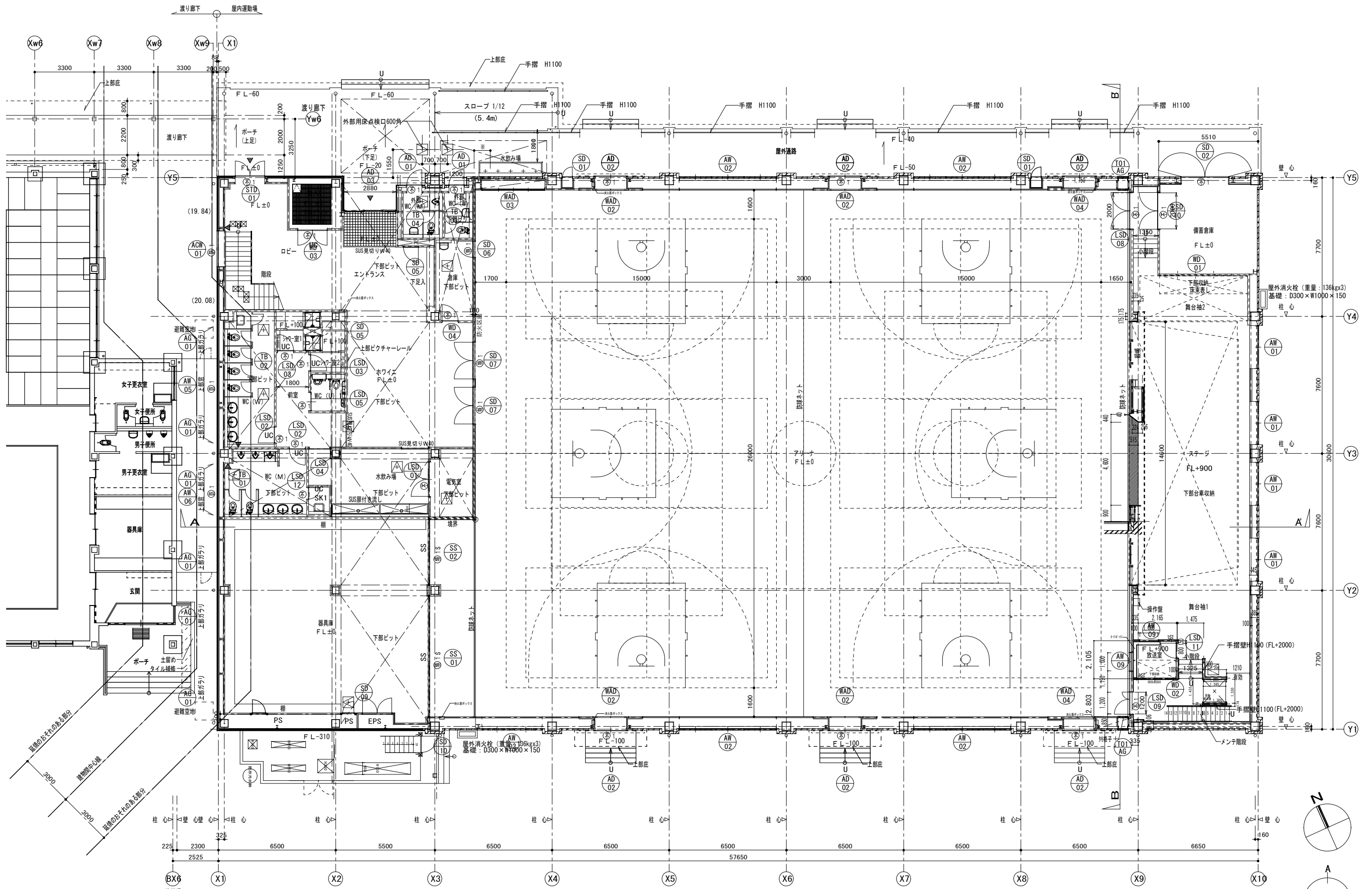
| | |
|---|---------------------------|
| ① | フッ素樹脂塗料10.45 |
| ② | フッ素樹脂塗料10.8 平塗 |
| ③ | フッ素樹脂塗料10.8 パネル用 |
| ④ | 3291-1打設し断水耐震等 (3+9+9) 鋼骨 |
| ⑤ | 3291-1打設し断水耐震等 (骨小中継ぎ等) |
| ⑥ | 床材仕上げ材 |
| ⑦ | ガラスブロック 100角 (中継ぎ) |
| ⑧ | ステンレス鋼手摺 |
| ⑨ | アルミ樹脂系 |
| ⑩ | 樹脂系 |
| ⑪ | 厚紙成形セメント板 1405 樹脂 |



縮尺 1/50



| | | | | | |
|------|------|----------|-------------|------------------------|-----------|
| NOTE | DATE | WORK NO. | DATE | TITLE | DRAWN NO. |
| | | APPROVAL | DRAWN SCALE | 1:8-1:10-1:20-1:50 | 設計図 2 |
| | | | | 東京立総合学校教員会館等改築工事(建築工事) | D-22 |



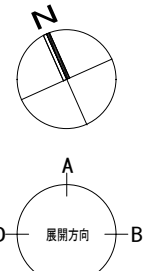
| 凡例 | |
|----|-------------------------------------|
| | ALC |
| | LGS 間仕切壁 |
| | LGS 間仕切壁 (防火上主要な間仕切・造音・研究機) |
| | LGS 間仕切壁 (造音間仕切) |
| | 消火器 (埋込型消火器ボックスのみ本工事) |
| | 手摺 |
| | 注意喚起床材 (点状及び線状) |
| | 壁種 |
| | 床レベル (設計GL=19.76) |
| | 丸型 |
| | 防火区画 |
| | 防火区画のスタンダーレル (L=900mm以上) |
| | 1 特定防火設備 (常時閉鎖、1.4項1号戸) |
| | 2 特定防火設備 (常時閉鎖、1.4項2号戸・連理) |
| | 1S 特定防火設備 (熱・煙感連動、1.4項1号戸) |
| | 2S 特定防火設備 (熱・煙感連動、1.4項2号戸・連理) |
| | 1 不燃戸 (常時閉鎖) |
| | 2 不燃戸 |
| | 1 防火設備 (常時閉鎖、1.4項1号戸) |
| | 2 防火設備 (常時閉鎖、1.4項2号戸・連理) |
| | 1S 防火設備 (熱・煙感連動、1.4項1号戸) |
| | 2S 防火設備 (熱・煙感連動、1.4項2号戸・連理) |
| | 1 不燃戸 (常時閉鎖) |
| | 2 不燃戸 |
| | 1 手動開放装置 |
| | 1 防煙バッド |
| | 1 床下点検口 600角 (タラップ: SUSφ19W400#350) |
| | UC アンダーカット |

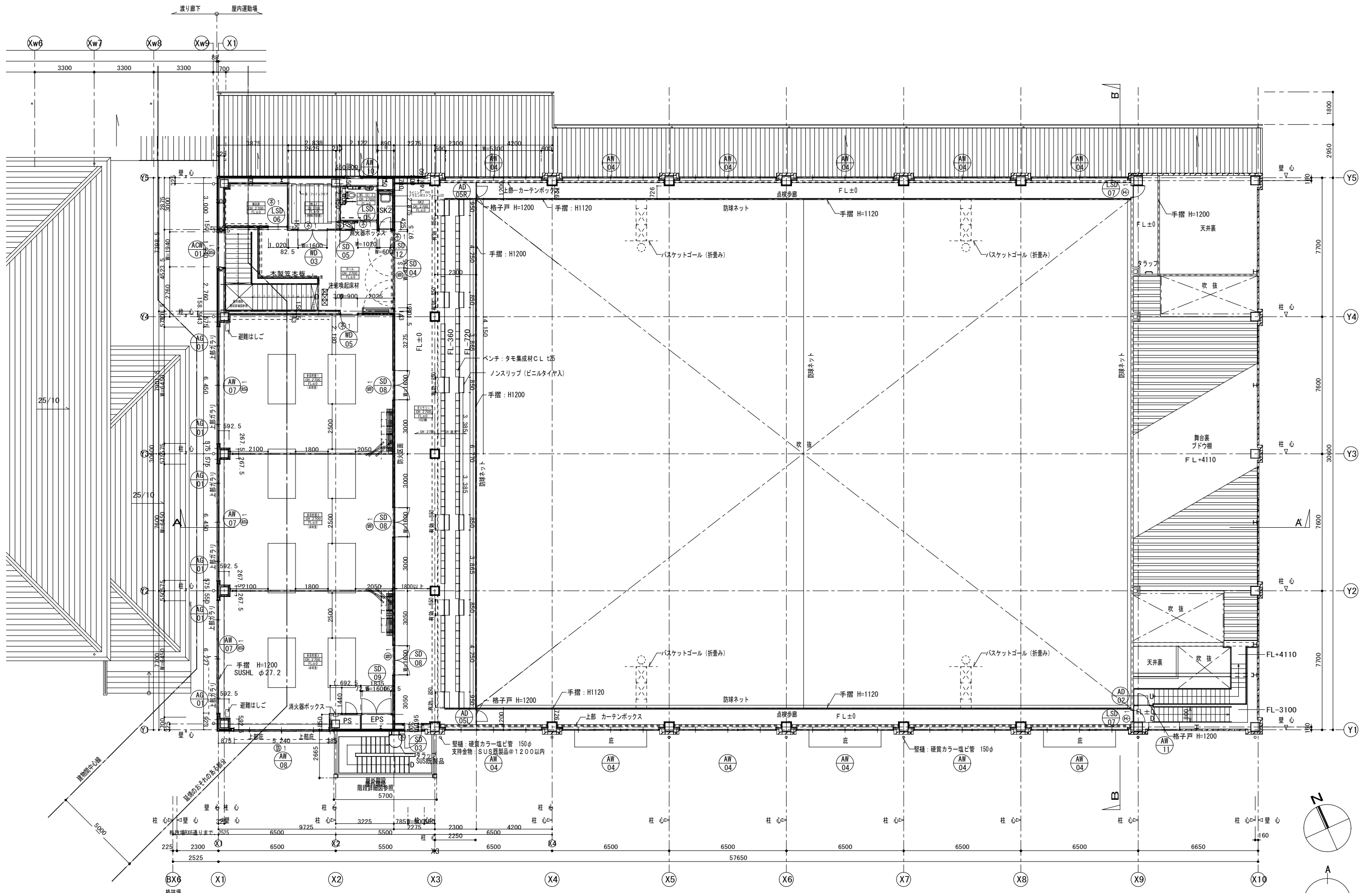
| 内部階段 | | 外部階段 | |
|------|--------|------|-------|
| 有効幅 | 1400以上 | 有効幅 | 900以上 |
| 踏面 | 260以上 | 踏面 | 260以上 |
| 蹴上 | 180以下 | 蹴上 | 180以下 |
| 手摺高さ | 1150 | 手摺高さ | 1150 |

【特記事項】
建築基準法施行令112条4項の緩和規定を適用 (1階:アリーナ、ステージ、放送室、備蓄倉庫、2階:ギャラリ部)
該当部分の天井及び壁仕上げを準不燃以上とする

| 種別 | 認定・告示番号 | 該当部分 |
|--------|---------|------------------------------------|
| 防火設備 | 告示1360号 | ガラリ戸付 (西側外壁部) |
| | EB-9102 | 引違い窓 (西側、南側外壁部) |
| | EB-9105 | 突出し窓 (西側外壁部) |
| 特定防火設備 | 告示1369号 | 1階防火区画部全ての扉及びシャッター、2階防火区画部 (ホール) 扉 |
| | EA-0135 | 2階防火区画部 (多目的室1~3) 扉 |

設計GL=19.76
1FL=設計GL+550





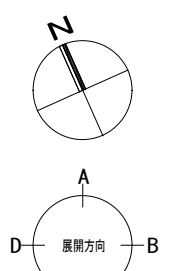
| 凡例 | 記号 | 説明 | 凡例 | 記号 | 説明 | 凡例 | 記号 | 説明 |
|-----------------------------|-----|-------------------------|----|--------------------------|----|------------------------|----|-----------------------------------|
| ALC | ALC | 注意喚起床材 (点状及び線状) | ① | 特定防火設備 (常時閉鎖、1.4項1号戸) | ①S | 防火設備 (熱・煙感連動、1.4項1号戸) | ▽ | 床下点検口 600角 (タラップ: SUSφ19W400#350) |
| LGS 間仕切壁 | --- | 壁種 | ② | 特定防火設備 (常時閉鎖、1.4項2号戸・連理) | ②S | 防火設備 (煙感連動、1.4項2号戸・連理) | UC | アンダーカット |
| LGS 間仕切壁 (防火上主要な間仕切・遮音・研究場) | --- | 床レベル (設計GL=19.76) | ①S | 特定防火設備 (熱・煙感連動、1.4項1号戸) | ① | 不燃戸 (常時閉鎖) | | |
| LGS 間仕切壁 (遮音間仕切・研究場) | --- | 丸理 | ②S | 特定防火設備 (煙感連動、1.4項2号戸・連理) | ② | 不燃戸 | | |
| 消火器 (埋込型消火器ボックスのみ本工事) | ■ | 防火区画 | ① | 防火設備 (常時閉鎖、1.4項1号戸) | ▽ | 手動開放装置 | | |
| 手摺 | --- | 防火区画のスパンドレル (L=900mm以上) | ② | 防火設備 (常時閉鎖、1.4項2号戸・連理) | ○ | 防護バッド | | |

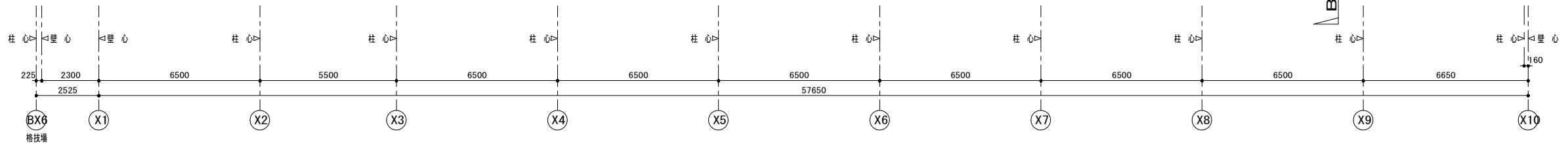
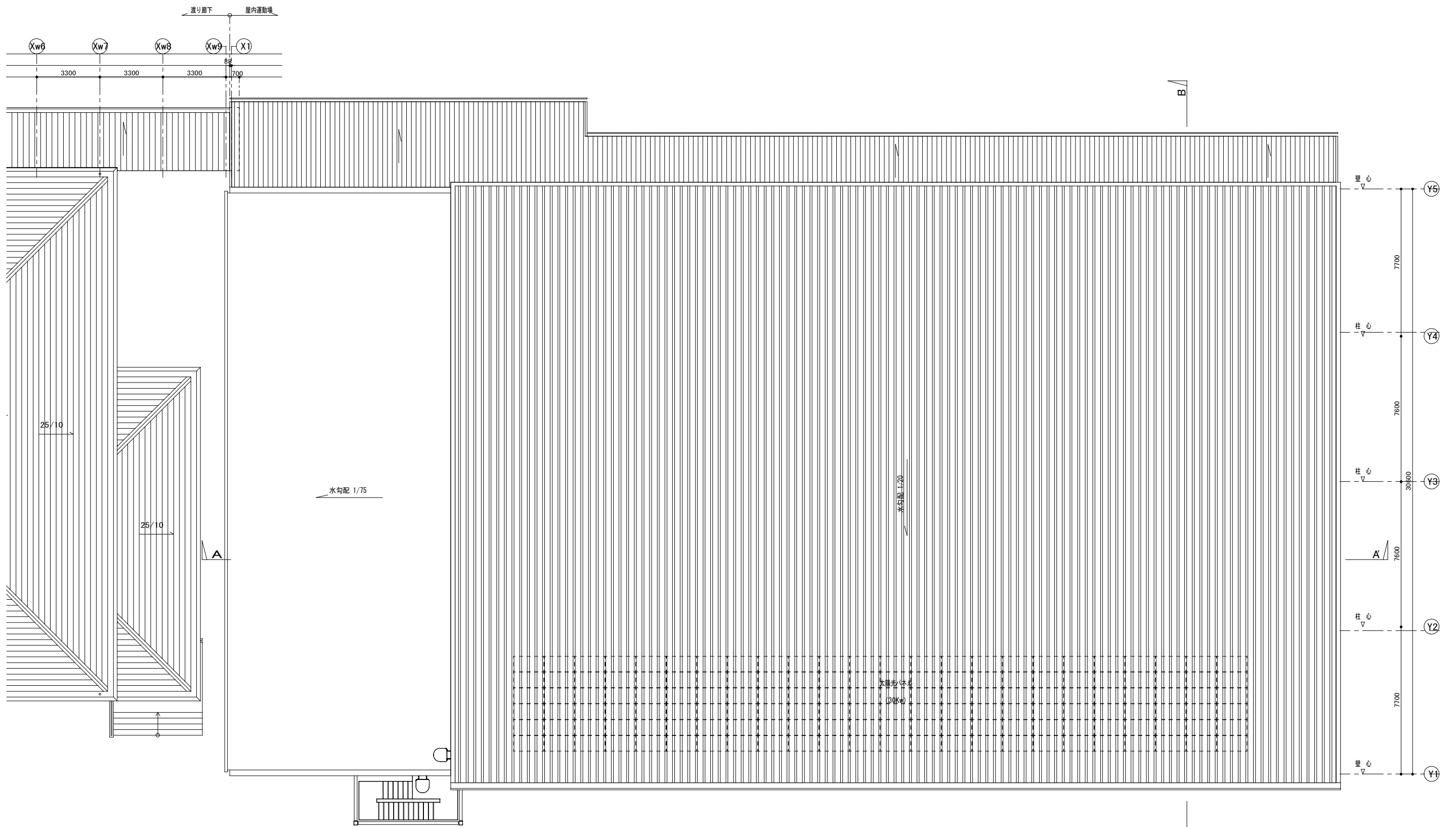
| 内部階段 | 有効幅 | 有効幅 |
|------------|-----------|-----|
| 有効幅 1400以上 | 有効幅 900以上 | |
| 踏面 260以上 | 踏面 260以上 | |
| 蹴上 180以下 | 蹴上 180以下 | |
| 手摺高さ 1150 | 手摺高さ 1150 | |

| 種別 | 認定・告示番号 | 該当部分 |
|--------|---------|------------------------------------|
| 防火設備 | 告示1360号 | ガラリ付付 (西側外壁部) |
| | EB-9102 | 引違い窓 (西側、南側外壁部) |
| | EB-9105 | 突出し窓 (西側外壁部) |
| 特定防火設備 | 告示1369号 | 1階防火区画部全ての扉及びシャッター、2階防火区画部 (ホール) 扉 |
| | EA-0135 | 2階防火区画部 (多目的室1~3) 扉 |

【特記事項】
 建築基準法施行令112条4項の種和規定を適用 (1階: アリーナ、ステージ、放送室、備蓄倉庫、2階: ギャラリー部)
 該当部分の天井及び壁仕上を準不燃以上とする

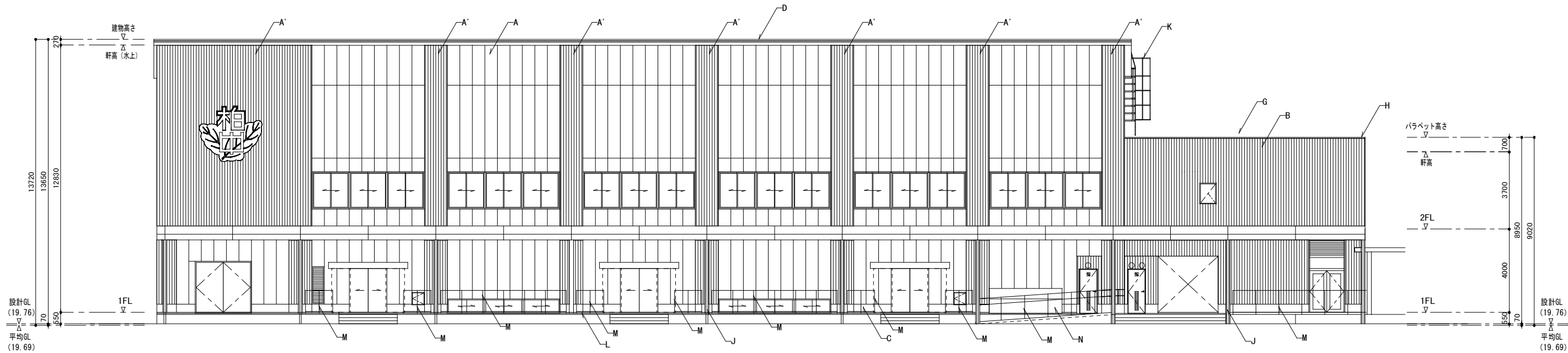
設計GL=19.76
 2FL=1FL+4000



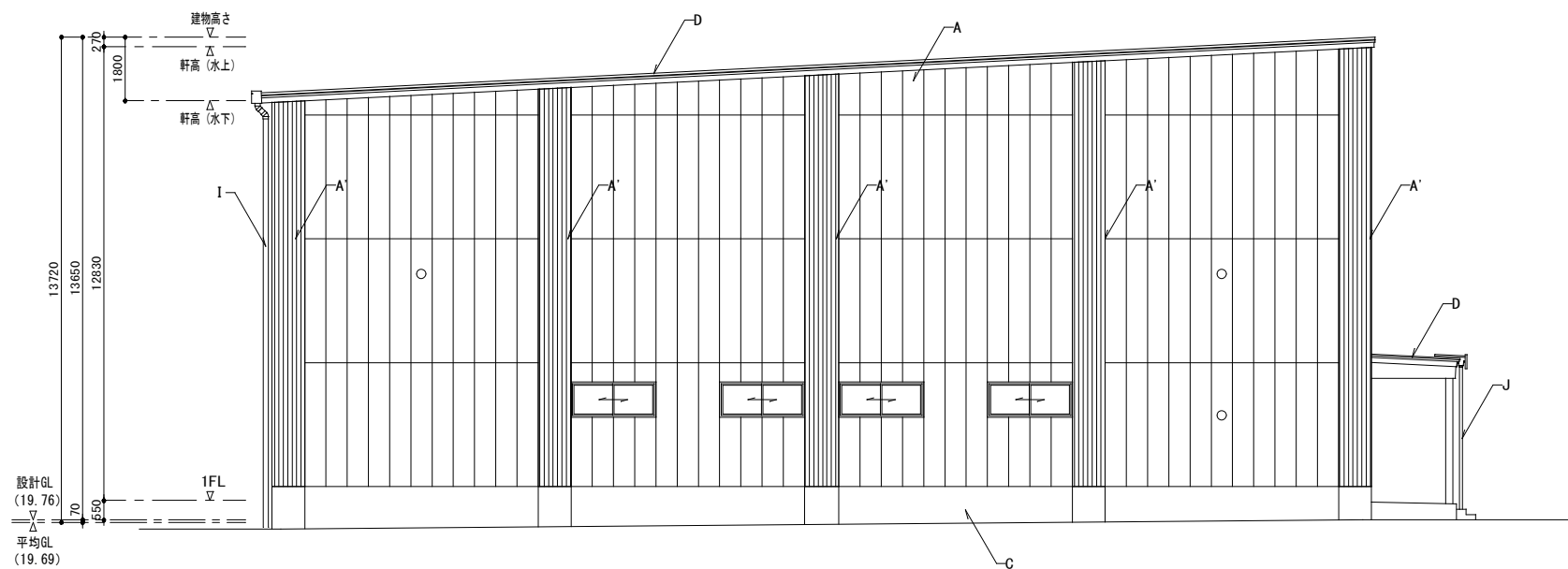
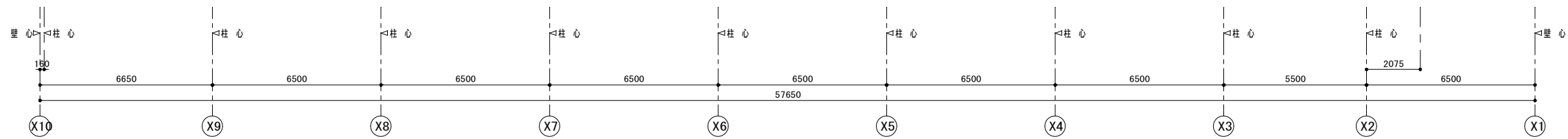


| 凡例 | | 注意喚起床材 (点状及び線状) | | 特定防火設備 (常時閉鎖、1.4項1号戸) | | 防火設備 (熱・煙感連動、1.4項1号戸) | | 床下点検口 600角 (タラップ: SUSφ19W400E350) | |
|-----------------------------|-----------------------------|-----------------|------------------------|-----------------------|--------------------------|-----------------------|------------------------|-----------------------------------|-----------------------------------|
| ALC | ALC | ☒☒☒ | 注意喚起床材 (点状及び線状) | ① | 特定防火設備 (常時閉鎖、1.4項1号戸) | ①S | 防火設備 (熱・煙感連動、1.4項1号戸) | ☑ | 床下点検口 600角 (タラップ: SUSφ19W400E350) |
| LGS 間仕切壁 | LGS 間仕切壁 | ⊕ | 壁種 | ② | 特定防火設備 (常時閉鎖、1.4項2号戸・道種) | ②S | 防火設備 (煙感連動、1.4項2号戸・道種) | UC | アンダーカット |
| LGS 間仕切壁 (防火上主要な間仕切・遮音・研充塊) | LGS 間仕切壁 (防火上主要な間仕切・遮音・研充塊) | ①S | 床レベル (設計GL=19.76) | ①S | 特定防火設備 (熱・煙感連動、1.4項1号戸) | ① | 不燃戸 (常時閉鎖) | | |
| LGS 間仕切壁 (遮音間仕切・研充塊) | LGS 間仕切壁 (遮音間仕切・研充塊) | ▽ | 丸窓 | ②S | 特定防火設備 (煙感連動、1.4項2号戸・道種) | ② | 不燃戸 | | |
| 消火器 (埋込型消火器ボックスのみ本工事) | 消火器 (埋込型消火器ボックスのみ本工事) | ■ | 防火区画 | ① | 防火設備 (常時閉鎖、1.4項1号戸) | ▼ | 手動開放装置 | | |
| 手摺 | 手摺 | ※ | 防火区画のスバンドレ (L=900mm以上) | ② | 防火設備 (常時閉鎖、1.4項2号戸・道種) | ○ | 防護パッド | | |

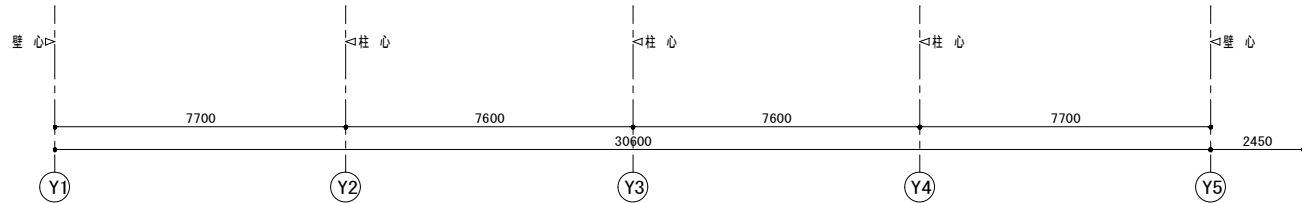
REVISION



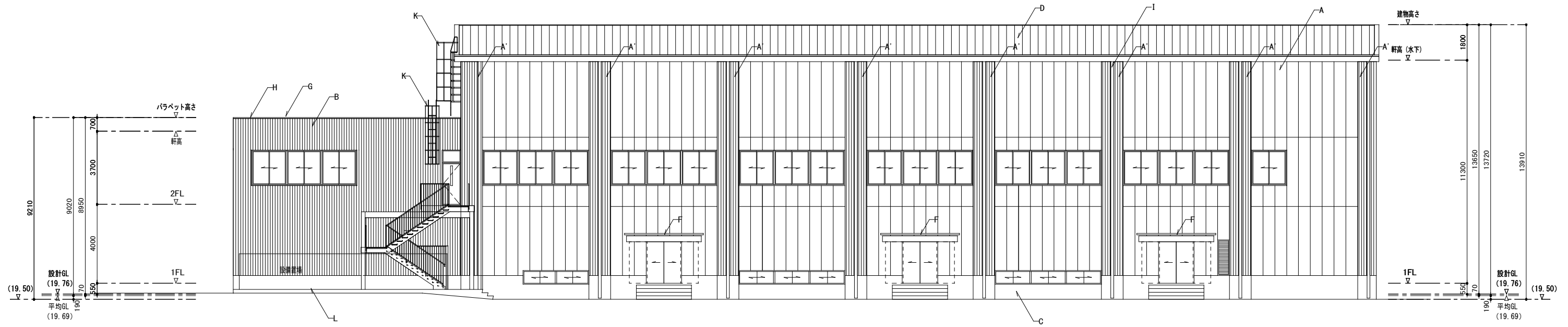
北側立面図



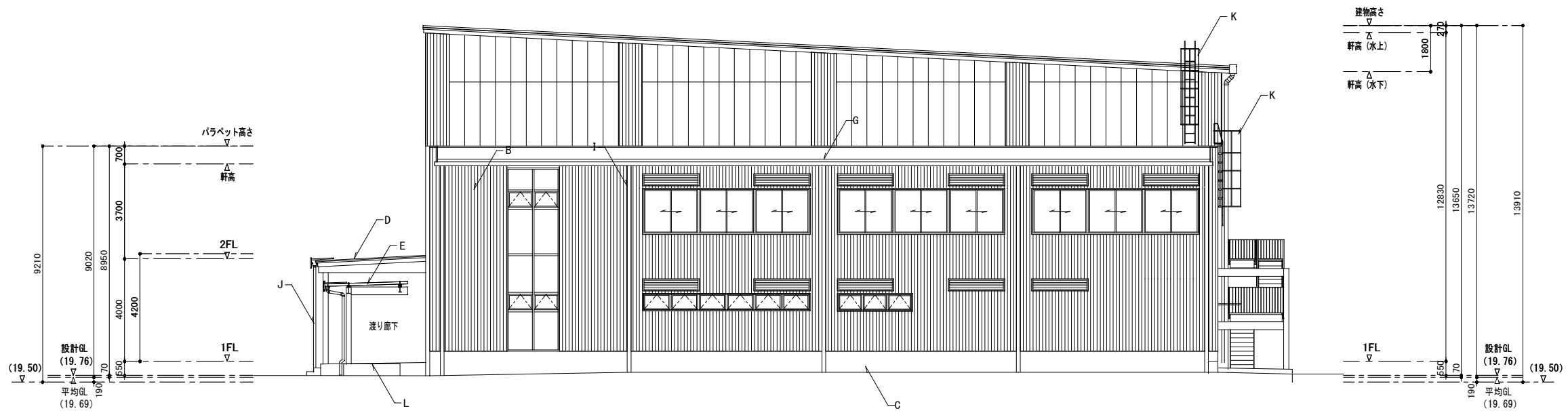
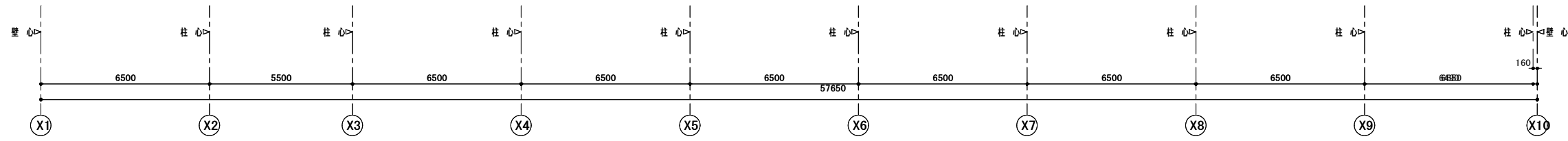
東側立面図



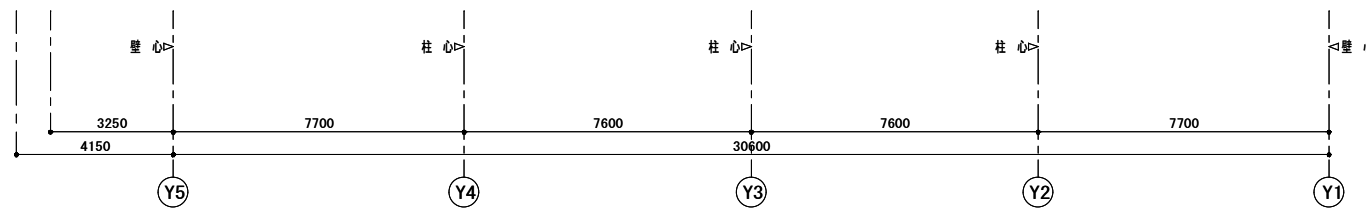
| 凡例 | |
|----|----------------------------------|
| A | ALC版 t100 縦張り アクリル系弾性防水剤 |
| A' | ALC版 t125 デザインパネル 縦張り アクリル系弾性防水剤 |
| B | ボルトレスリブ付角造りデザイン 縦張り |
| C | コンクリート打放補修材処理塗り仕上げ |
| D | 瓦棟 (カラーガルバリウム鋼板t0.5) |
| E | ルーフデッキ (カラーガルバリウム鋼板t0.8) |
| F | アルミ既製品 |
| G | 合成高分子シート t1.14 |
| H | アルミ笠木 |
| I | 縦樋: 硬質カラー塩ビ管 150φ (西側100φ) |
| J | 縦樋: アルミバンドレス型縦樋 80φ (シルバーマット丸型) |
| K | タラップ SUS既製品 |
| L | コンクリート金ゴテ仕上げ |
| M | 手摺 |
| N | 手洗い |
| | 化粧目地・打継目地 |



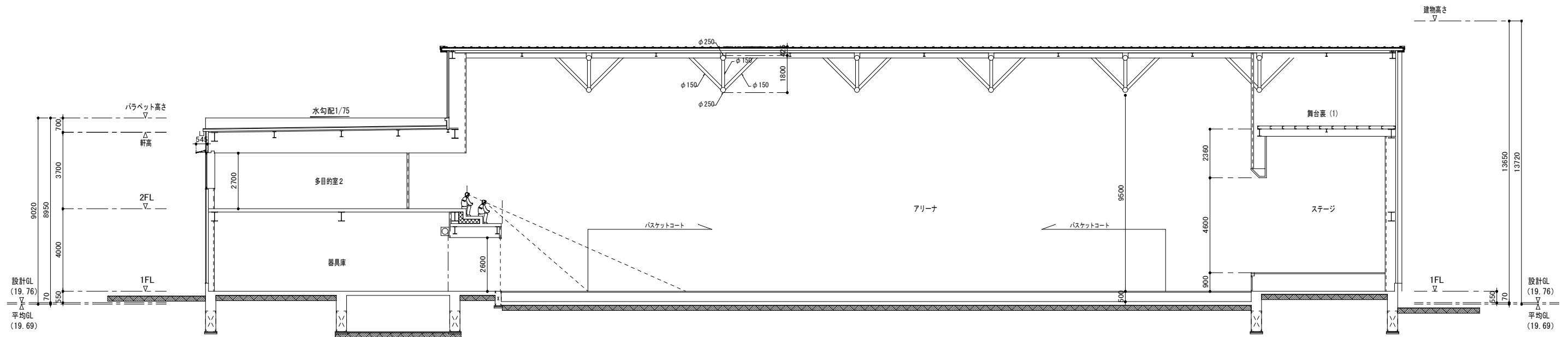
南側立面図



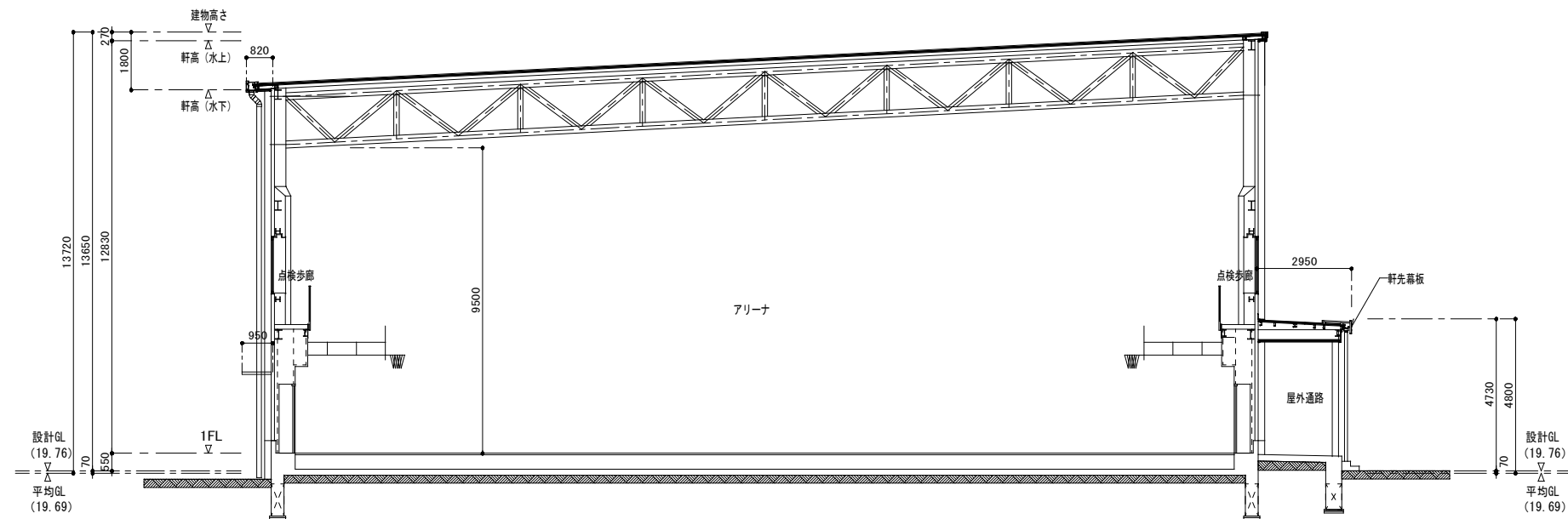
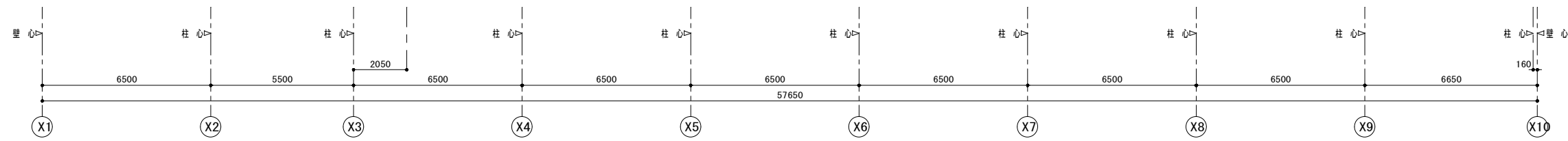
西側立面図



| 凡例 | |
|-----|-----------------------------------|
| A | ALC版t100 縦張り アクリル系弾性付付タイル |
| A' | ALC版t125 デザインタイル 縦張り アクリル系弾性付付タイル |
| B | ボルトレスリブ付角波サイディング 縦張り |
| C | コンクリート打放補修t100滑り止め |
| D | 瓦葺 (カラーガルバリウム鋼板t0.5) |
| E | ルーフデッキ (カラーガルバリウム鋼板t0.8) |
| F | アルミ庇製品 |
| G | 合成高分子シートt1.14 |
| H | アルミ笠木 |
| I | 堅種: 硬質カラー塩ビ管 150φ (西側 100φ) |
| J | 堅種: アルミハンドレス型堅種 89φ (シルバーマット丸型) |
| K | タラップ SUS既製品 |
| L | コンクリート金ゴテ仕上げ |
| M | 手摺 |
| N | 手洗い |
| --- | 化粧目地・打継目地 |



A-A' 断面図



B-B' 断面図

