



柏の夏のイベントである「手賀沼花火会」は中止となりましたが、今年は自宅で気軽に楽しめる「おうち花火」を行います。夏の風物詩である花火を、思い思いに楽しんでみてはいかがでしょうか。

商工振興課 ☎7167-1141 ・ FAX7162-0585

**打ち上げ日 / 8月27日(土)**


※荒天中止

人が集まり密になることを避け、コロナ禍でも自宅等で楽しめるよう、打ち上げ時間や場所を非公開にして行います。ご理解、ご協力をお願いします。

### YouTubeでライブ配信&時間は市の公式LINEで

事前にアプリ「LINE(ライン)」で市の公式アカウントを登録すると、当日打ち上がる花火のライブ配信の情報が受け取れます。情報の配信は打ち上げ時間の少し前を予定していますので、見逃さないよう忘れずに友だち登録をしましょう※市の公式ツイッター、メール配信からも情報を受け取れます

**LINE公式アカウント**  
ID / @kashiwa\_shi  
アカウント名 / 柏市役所



▲登録はこちら

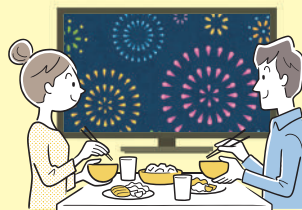


**注意**

打ち上げ場所に人が集まると中止となる場合があります。ご自宅などでの鑑賞にご協力ください

### 配信ならではの！ おうち花火の楽しみ方

家族と食事しながら



YouTube動画を大画面のテレビで

入浴しながら



湯船に浸かり、心も体も癒やされて

くつろぎながら



飲み物片手に、リラックスした気持ちで

見逃したかた  
必見!

### 市のホームページで公開

打ち上げ当日のライブ配信動画を市のホームページで公開しますので、見られなかったかたは、ぜひご覧ください。

### みんなで同じ時間を過ごす「おうち花火」

柏の夏の風物詩である「柏まつり」と「手賀沼花火大会」は、残念ながら3年連続で中止となりました。感染拡大防止の観点から苦渋の決断でしたが、それでも、何か市民の皆さんとともに楽しめる、そして記憶に残る夏にできないか。そんな思いで、「おうち花火」を企画しました。

8月27日(土)の当日に、打ち上げ時間をLINEでお知らせするので、ぜひ柏市公式LINEを事前に登録してください。そして、時間になり花火が打ち上がる音が聞こえたら、夜空を見上げてみてください。観覧会場はなく、大勢が集まって盛り上がることはできませんが、自宅やその時いる場所から、夏の雰囲気を味わい楽しんでいただけたらと思います。

シークレット花火やサプライズ花火といわれるイベントでは、当日は打ち

### 市長のスマイル通信 vol.07



太田和美

上げだけで、後から映像を配信するものが一般的ですが、今回は当日の様子をYouTubeで生配信します。「音はするけど、花火が見えない」「時間になっても聞こえない」そのような場合でも、映像でお楽しみいただければと思います。

もし、日頃YouTubeをご覧にならないご家族がいたらYouTube動画を大画面のテレビで見るなど、一緒におうちで花火を楽しんでみませんか。

花火の由来は諸説ありますが、鎮魂や無病息災などの祈りとして始まったともいわれているそうです。音、光、映像と皆さんに届くものはそれぞれ違っても、希望ある明日への祈りを込めて、同じひと時を一緒に楽しみましょう。

新型コロナウイルスに関する情報は8面をご確認ください



携帯電話や松戸局(047局)から本紙の市外局番のない番号にかけるときは最初に

**[04]** を付けてください



電話での問い合わせが困難な場合はファクス

**7166-8289** もご利用ください





# お子さんの様子、変化はありませんか？

夏休みも後半に入りました。長期休み明けが近づくと、「元の生活リズムや生活環境に戻るのがつらい」「クラスメートや先生に会うのが不安」といったさまざまな理由から、心や体に変化が表れる子どもが少なくありません。今号では、長期休み中に気持ちが沈み、学校生活に戻るのがつらくなった子どもへの接し方を紹介します。

☎ 福祉総務課 ☎ 7167-1131 ・ FAX 7164-3917

## こんな様子が見られたら黄色信号

気持ちが沈んだ子どもにはさまざまな特徴がありますが、その中でも次の様子がよく見受けられます。

### 気力がなくぼーっとしている



大好きなものなのに食べてないわ

### 食欲が落ちてきている



### イライラして口を閉ざしている



## 変化に気付いたときの4つの行動

いつもと様子が違うことに気付いても、そのままにしていませんか。日々の悩みの積み重ねが、心や体の不調を引き起こし、時には生きることに絶望してしまう場合があります。「私の子は関係ない」と感じるかもしれませんが、誰にでも可能性があります。子どもの変化に気付いたら「声を掛ける」「話を聴く」「相談場所につなげる」「見守る」といった行動をとってみましょう。

### Action 1 声を掛ける

「最近眠れてる?」「朝起きるのがつらくない?」など、具体的な言葉で声を掛けてみましょう。「大丈夫?」と聴くと、大丈夫でなくても大丈夫と答えがちなので注意しましょう。



### Action 2 話を聴く

子どもが話し始めたら、疑問に思うことがあっても最後まで話を聴いて、子どもの気持ちを受け止めましょう。



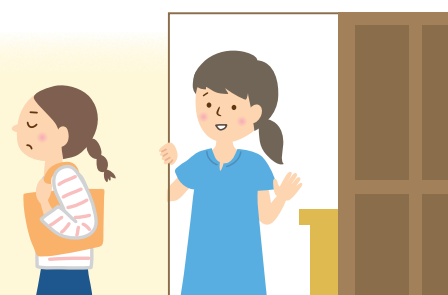
### Action 3 相談場所につなげる

専門家の助けも積極的に借りましょう。経験豊富な人に話すことで解決の糸口が見つかる場合もあります。専門家に話すメリットや、自分も継続して寄り添うことを伝えて、子どもの悩みに合った相談窓口を一緒に考えてみましょう。



### Action 4 見守る

つらい気持ちを話せない場合もあるので、声を掛けて反応がないときは、自分が味方であることを伝えながら見守りましょう。



# こんなときはどうするの？

悩んでいる子どもを助ける行動を知っていたとしても、実際にどのようにしたらよいのか分からないこともあると思います。ここでは、そんな皆さんの疑問にお答えします。

**Q** 久しぶりに会った孫に元気がない…  
親もいるし、私が聞かなくてもいいのかな

## さまざまな立場の人からの声掛けが必要です

いつも一緒にいる家族に、何でも悩みを打ち明けられるとは限りません。学校の事や、普段の様子を知っているからこそ、「知られたくない」「悲しませたくない」などの理由で話しにくいこともあります。立場が違えば、もしかしたら、問いかけに反応するかもしれません。気になったら二人きりになったときに「何かあった？」と声を掛けてみましょう。



**Q** 子どもの話を受け止めた後、何を話せばよいのか分からない

## すぐに解決策を伝えなくても大丈夫です

誰かに悩みを打ち明けるだけで、少し気持ちが落ち着くと思います。落ち着いた後は、つらい気持ちになる原因を一緒に整理してみましょう。それから、先生や専門家に助けを求める、環境を変えるなど、解決に向けてできることを一緒に考えてみてください。



**Q** 話を聴いてみたけど、私までつらい気持ちになってしまった

## 悩みを聴いた人も相談窓口を活用できます

市では対面での無料相談を行っていて、悩んでいるかたはもちろん、悩みを聴いたかたも活用できます。このような相談窓口を上手に使って、一人で悩みを抱え込まないようにしましょう。

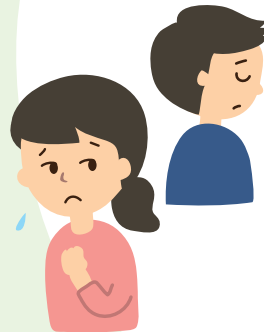
日本産業カウンセラー協会「対面相談」  
 毎週月・金曜日午前10時～午後5時  
 日本産業カウンセラー協会東関東支部(柏2丁目)  
 ☎7168-7163(予約専用番号)



**Q** 悩んでいる子どもに声を掛けた。味方であることも伝えた。何も変わらないけど大丈夫かな？

## 見守る時間も大切な意味のある行動です

すぐに変化がないと、悩みを聴く側も焦ったり、つらい気持ちになったりするかもしれませんが、本人にとって「味方がいる」と思えることは大きな支えになります。繰り返し声を掛けて見守ってみてください。



# 大切な人を守るために、普段からコミュニケーションを

うつ専門カウンセラーとして14年の経験を持つ澤登和夫(さわとかずお)さんにお話を聞きました。

### 相手の様子をよく見ることから始めましょう

日頃から大切な人をよく見てほしいと思います。そうすることで、小さな変化に気付き、声掛けもしやすくなります。型通りではなく、相手に合った声掛けができるといいですが、最初からうまくはできないかもしれません。でも、焦らなくて大丈夫。たとえうまくいかなかったとしても、相手を思う気持ちは本人に届いていたりします。自分自身も周囲と相談しながら、無理のない範囲で相手を支えましょう。

### 身近な人の心や体、ひいては命を支える「ゲートキーパー」になろう

実はこれまでに出来た気付き・声掛け・傾聴・つなぎ・見守りができる人をゲートキーパーと言います。身近な人の行動で救える人がいます。より多くのかたに、ゲートキーパーになってもらえたらうれしいですね。



## 👉 こども確認してみよう

子どもへの声掛けに迷ったときのヒントをツイッターで発信

「子どものSOSに気づくヒント」「夏休み明け直前にできる声かけ」などを8月下旬より発信します。

柏市福祉総務課ツイッター(@kashiwa\_fkssomu)  
 福祉総務課 ☎7167-1131 ・ FAX7164-3917



STANDBY 子ども専用報告相談窓口「スタンドバイ」

いじめを受けている、いじめを見たなど、さまざまな悩みを抱えている人が匿名で報告・相談できるアプリです。市内の公立に通う小学6年生・中学生、市立柏高等学校の生徒を対象に導入しています。  
 児童生徒課 ☎7191-7210 ・ FAX7191-1212

● 無料相談窓口

悩み事だけでなく、生活上の困り事などの相談も受け付けています。

福祉総務課 ☎7167-1131 ・ FAX7164-3917





# 市政情報

市の新しい取り組み  
などをお知らせします

## しこだ児童センターが再開

☎しこだ児童センター ☎7145-2522・FAX7145-5665

復旧整備工事のため休館していた「しこだ児童センター」が、9月6日(火)から再開します。これに伴い、大堀川防災レクリエーション公園内の代替施設「出張しこだ児童センター」は、8月31日(火)で終了となります。

## 講演会

### 谷沢健一(やざわけんいち)の「野球という人生」を開催

☎市民文化会館 ☎7164-9141・FAX7163-4274

市民文化会館の開館50周年を記念して、柏市出身で元プロ野球選手の谷沢健一さんの講演会を開催します。谷沢さんが思う野球ならではの魅力やこれまでの経験について語ります。

時 10月8日(土)午後2時～3時

所 市民文化会館小ホール

定 先着300人

費 無料

申 8月16日(火)午前10時から、市民文化会館のホームページで



▲柏市民特別功労賞の第一号者でもある谷沢健一さん

## 沼南まつりの開催中止

☎柏市沼南商工会 ☎7191-2803  
沼南支所 ☎7191-7314・FAX7192-2926

昨年に引き続き、新型コロナウイルス感染症拡大の状況を踏まえ、今年も沼南まつりの開催を中止します。皆さまのご理解をお願いします。

## かしわファミリー・サポート・センターの協力会員を募集

☎かしわファミリー・サポート・センター ☎7190-5225・FAX7190-5181

地域の子どもの預かりや送迎などをする協力会員として活動できるかたを募集します。空いている時間に地域の子育てを支援しませんか。

☎市内在住で、基礎研修会に参加できる心身共に健康なかた

報酬(時給) / ▶月～金曜日午前7時～午後8時=700円 ▶月～金曜日午前6時～7時・午後8時～10時、土・日曜日、祝日、年末年始=800円

■登録のための基礎研修会

日時	ところ
9月29日(休)午前9時30分～午後3時30分	沼南社会福祉センター
11月30日(火)午前9時30分～午後3時30分	いきいきプラザ
11月30日(火)午前9時30分～午後0時35分、 12月1日(休)午前9時30分～11時35分(計2回)	

※いずれか1回

☎筆記用具

☎申し込み方法など、詳しくはお問い合わせください

## シンポジウム「柏の歴史文化を活(い)かす」を開催

☎文化課 ☎7191-7414・FAX7190-0892

市内には、歴史的な文化財や伝統ある民俗芸能がいくつもあります。このシンポジウムでは、これらを継承していくための取り組みに関する講演や発表などを行います。

この機会に、市内の歴史や伝統について学んでみませんか。

時 8月21日(日)午後1時30分～4時30分

所 アミュゼ柏プラザ

定 先着20人

費 無料

申 8月16日(火)午前9時から、文化課へ電話か市のホームページで



▲民俗芸能の逆井囃子(さかさいばやし)を披露します

## 道の駅しょうなん 「ナツレク」を開催

☎道の駅しょうなん ☎7190-1131・FAX7193-3302

家族みんなで楽しめるイベントを開催します。さまざまな催しがあるので夏の最後の思い出を作り、ぜひ足を運んでみませんか。

時 8月27日(土)・28日(日)午前10時～午後5時

所 道の駅しょうなん

対 どなたでも

内 射的やバルーンショー、水鉄砲づくりなどのワークショップを行います

費 一部実費あり

申 当日、会場へ直接

☎詳しくは道の駅しょうなんのホームページをご覧ください



## 大規模地震への備えを 感震ブレイカー設置費用の一部を助成

☎火災予防課 ☎7133-8792・FAX7133-0109

市では、地震発生時に設定値以上の揺れを感知した際に、自動でブレイカーを落とし、通電火災を防ぐ感震ブレイカーの設置費用の一部を助成しています。感震ブレイカーを設置して、いつ起こるか分からない大規模地震に備えましょう。

☎市内在住で木造戸建住宅を所有しているかた

対象機器 / 簡易タイプの感震ブレイカー ※日本消防設備安全センターで認証済みのもの

補助額 / 設置費用の3分の2 ※上限3,000円

申 12月28日(火)までに、火災予防課(消防局3階)、消防署・分署で配布する申請書に必要事項を書き、必要書類を添えて、〒277-0827松葉町7丁目16-7 柏市消防局火災予防課へ郵送(当日消印有効)か直接持参を ※予算に達した時点で受け付け終了。申請書は市のホームページからダウンロード可

☎対象機器や必要書類など、詳しくは市のホームページを見るかお問い合わせください



▲市のホームページはこちら

## 稲刈り体験

☎農菜土 ☎7137-7318、農政課 ☎7167-1143・FAX7162-0585

田んぼ一面が黄金に色づく秋の季節に、市内で稲刈り体験をすることができます。ぜひ、家族や友人とおいしいお米を収穫してみませんか。

時 9月18日(日)午前9時30分～11時・午前11時～午後0時30分 ※雨天時は翌日に延期

所 鹿倉農園(手賀) 定 各先着50人

費 2,000円 ※未就学児1,000円。3歳以下無料

☎汚れてもよい服装、長靴、手袋

申 8月16日(火)午前9時から、催し名・郵便番号・住所・氏名(ふりがな)・電話番号と希望時間・参加人数を書いて、農菜土へファクスかホームページで

他 4歳以上のかたは、収穫後に精米2合を持ち帰り

☎詳しくは農菜土のホームページをご覧ください



▲小さなお子さんでも楽しく収穫できます

## なかよし動物フェスティバルを開催

☎動物愛護ふれあいセンター ☎7190-2828・FAX7193-1211

9月20日～26日は動物愛護週間です。動物との接し方や正しい飼い方などについて理解を深めるためのイベントを開催しますので、ペットと一緒に参加してみませんか。

犬のグルーミング講座

時 9月24日(土)午前9時～10時30分

☎市内在住のかた、20組

内 上手なブラッシングの方法について学びます

こども体験教室

時 9月24日(土)①午前9時～10時30分②午後1時30分～3時

☎市内在住・在学で5歳～高校生①=15組②=20組 ※小学生以下は保護者同伴

内 獣医師体験や犬のふれあい教室などを行います

他 ペット同伴不可

防災に役立つマッサージ&しつけ教室

時 9月24日(土)午前11時～午後0時30分・午後1時30分～3時

☎市内在住のかた、各15組

《共通》

所 動物愛護ふれあいセンター 費 無料

申 9月2日(金)までに、講座名・郵便番号・住所・氏名(ふりがな)・年齢・電話番号・希望時間を書いて、〒277-0924風早2丁目4-3 柏市動物愛護ふれあいセンターへ郵送(必着)か ☎info-dbt@city.kashiwa.chiba.jpで ※応募者多数の場合は抽選





# 柏市かわら版

市等官公庁からの  
お知らせです

はがき・ファクス  
などの記入内容

①希望する講座・催し名 ②〒・住所 ③氏名(ふりがな) ④年齢 ⑤電話番号  
※電話が困難な場合はファクス番号 ⑥(往復はがきの場合)返信面の宛先

## お知らせ

### 防災の日に防災行政無線を放送

9月1日は防災の日です。午前10時ごろに、防災行政無線から一斉に放送が流れます。  
**放送内容**／チャイム→「柏市役所からお知らせします。本日は防災の日です。日頃から備蓄品と非常持ち出し品の準備をしましょう。災害時の連絡方法や避難所までの経路の確認を行い、災害に備えましょう。」→チャイム  
防災安全課 ☎7167-1115

### 特別児童扶養手当の所得状況届の提出を

特別児童扶養手当を受給しているかたは、9月12日(月)までに、所得状況届と手当証書を障害福祉課(市役所別館2階)か沼南支所(沼南庁舎1階)へ提出してください。提出期限を過ぎると、期日に手当を受けることができなくなります。  
障害福祉課 ☎7167-1136・FAX 7167-0294

### 国民健康保険・後期高齢者医療被保険者証の受け取りを

7月に送付した被保険者証のうち、受け取りがなかったものは、保険年金課で保管しています。まだ受領していないかたは、早めの受け取りをお願いします。  
**受領方法**／▶窓口＝公的機関発行の顔写真付き身分証明書を持って、保険年金課(市役所本庁舎1階)へ直接▶再送＝保険年金課へ問い合わせを  
社会保険など、他の健康保険に加入されたかたは脱退の手続きを  
◎申請場所など、詳しくは問い合わせを  
保険年金課 ☎7191-2594

### 個人事業税の納付を

第1期分の納期限は8月31日(水)です。お早めに最寄りの金融機関で納付してください。  
◎詳しくは問い合わせを  
柏市税務事務所 ☎7147-1231

### 就業構造基本調査に協力を

この調査は、日本の就業・不就業の実態を明らかにすることを目的に、国が行う調査の中でも特に重要なものとされる「基幹統計調査」です。8月下旬～10月下旬に調査員証を携行した調査員が対象の世帯に伺いますので、ご協力をお願いします。

### 納期限は8月31日(水)

市・県民税の第2期  
園収納課 ☎7167-1122

国民健康保険料の第3期  
後期高齢者医療保険料の第2期  
園保険年金課 ☎7191-2594

介護保険料の第3期  
園高齢者支援課 ☎7167-1022

#### 《共通》

新型コロナウイルス感染症の影響により、収入が減少し納付が困難な場合は、納期限までに申請することで減免や徴収猶予を受けられる場合があります。  
◎詳しくは市のホームページを見るか問い合わせを

納期までに必ずご納付を  
口座振替のかたは預貯金残高にご注意を

### 公開される審議会等

※傍聴希望者は当日5分前までに、会場へ直接

名称	とき	ところ	定員	問い合わせ
柏市保健衛生審議会	8月25日(木)午後3時～4時30分	柏地域医療連携センター1階研修室	各 先着 5人	保健所総務企画課 ☎7167-1255
柏市総合教育会議	8月29日(月)午前10時～11時	市役所本庁舎3階庁議室		行政課 ☎7167-1112
柏市教育福祉会館運営協議会	8月29日(月)午後3時～5時	ラコルタ柏(教育福祉会館)4階集会室3		福祉総務課 ☎7167-1131

※新型コロナウイルス感染症の影響で、開催方法などが変更になる場合があります。開催の有無はお問い合わせください

**対象地域**／柏6丁目、桜台、中央1丁目、千代田2丁目、向原町、旭町5丁目、豊四季台3丁目、あけぼの1・2丁目、松ヶ崎、松ヶ崎新田、柏、戸張、関場町、亀甲台町2丁目、豊住1・4・5丁目、豊四季、豊町2丁目、南柏2丁目、豊上町、篠籠田、十余二、若柴、松葉町4丁目、宿連寺、根戸、北柏3丁目、増尾1丁目、藤心1丁目、逆井2丁目、南逆井4・7丁目、南増尾1・4丁目、酒井根3丁目、西山1丁目、中新宿2丁目、東中新宿4丁目、増尾台1丁目、つくしが丘5丁目、今谷上町、西原1・2丁目、みどり台2丁目、柏の葉2丁目、小青田2丁目、大室、花野井、布施、塚崎、高柳、しいの木台2丁目、大津ヶ丘3丁目、大井、手賀の杜5丁目、手賀  
園統計調査専用ダイヤル(データ分析室内) ☎7164-4050

### 公共職業訓練受講生を募集

再就職や転職を目指すかたを対象に、職業訓練の受講生を募集します。  
**期間**／11月1日(火)～来年4月26日(水)  
園ポリテクセンター千葉(千葉市)  
**申込期限**／9月16日(金)  
園テキスト・作業服代は実費  
◎申し込み方法など、詳しくはハローワーク松戸へ問い合わせを  
園ハローワーク松戸 ☎047-367-8609・商工振興課 ☎7167-1141

### さわやかサービス協会員登録説明会

日常生活でお困りの高齢者・障害のあるかたや産前産後の母親の支援に興味があるかた向けに説明会を開催します。  
園9月6日(火)午後2時～4時  
園いきいきプラザ  
園市内在住で心身共に健康なかた、先着20人  
園筆記用具  
園8月16日(火)午前9時から、柏市社会福祉協議会さわやかサービスへ電話で  
園さわやかサービス ☎7197-6400

## 講座・講演

### 地域公開講座「家族の介護に役立つ介護技術講習会」

園8月30日(火)午前10時～午後2時  
園特別養護老人ホームひかり隣保館(十余二)  
園市内在住のかた、8組16人  
園力を使わずにできる介護技術と一緒に食事をしながら介助方法について学びます  
園室内履き、飲み物  
園8月20日(土)までに、特別養護老人ホームひかり隣保館へ電話で※応募者多数の場合は抽選  
園同館 ☎7131-2914・高齢者支援課 ☎7168-1996

### よつば市民向け啓発講演会

園9月3日(土)午前9時30分～11時30分  
園アミューゼ柏  
園先着200人  
園障害者と健常者が共に暮らせる地域社会の実現について学びます  
◎申し込み方法など、詳しくはよつば事務局へ問い合わせを  
園よつば事務局 ☎7199-7931、障害福祉課 ☎7167-1136・FAX 7167-0294

### 子ども・子育てにやさしいまち・かしわを創る

園9月15日(木)午前10時～正午  
園パレット柏  
園次のいずれかに該当するかた、先着15人▶市内で活動する市民活動団体に所属している▶子育てなどに興味がある  
園8月16日(火)午前10時から、紙面右上の必要事項と所属団体(あるかただけ)を書いて、市民活動サポートコーナー(パレット柏)へ☎sksc@city.kashiwa.chiba.jp・電話するか直接  
園保育あり。先着4人。希望者は申込時にその旨と子どもの年齢・人数の記入を  
園同コーナー ☎7163-1143

## リボン館9月の教室

不用品を有効利用しましょう!

●必ず事前に申し込みを 8月16日(火)午前9時30分から、同館へ電話で

ゆかたからキャップスリーブワンピース作り	3日(土)午前10時～午後4時。先着6人。100円
段ボールを使った生ごみ堆肥化講座	10日(土)午前10時～正午。先着15人。無料
きつい洋服ゆったりリメイク	16日(金)午前10時～午後4時。先着6人。100円
包丁研ぎ教室	25日(日)午前10時～正午。先着6人。100円
なんでも修理教室(おもちゃ、時計、その他家庭の小物類)	25日(日)午後1時～4時。先着8人。無料

◎持ち物等、詳しくは市ホームページで  
園園リサイクルプラザリボン館  
☎7199-5082(月曜休館、祝日の場合は翌日休館)

## IT(パソコン)講座

①インターネット初級講座  
園9月6日(火)午前9時30分～11時30分  
園マイクロソフトエッジの使い方を学びます  
②インターネット活用講座  
園9月13日(火)午前9時30分～11時30分  
園グーグルクロームを使ってインターネットの活用方法を学びます  
《共通》  
園ラコルタ柏(教育福祉会館)  
園市内在住・在勤でパソコンで文字入力ができるかた、各5人  
園①＝8月29日(月)②＝9月5日(月)までに、往復はがきに紙面右上の必要事項を書いて、〒277-0005柏5丁目8-12 柏市中央公民館へ郵送(必着)・FAX 7163-9364・info-chkm@city.kashiwa.chiba.jpするか市のホームページで※応募は1講座につき1人1通。応募者多数の場合は抽選。手話通訳や要約筆記が必要なかたは申込時に記入を  
園中央公民館 ☎7164-1811

## 催し

### 常磐線産直市

園9月1日(木)～3日(土)午前11時～午後8時  
園JR上野駅中央改札  
園常磐線沿線にある松戸・柏・我孫子・取手4市の地元産品の販売  
園交通政策課 ☎7167-1219

## 市民ギャラリー9月の催し

催し	開催日	開催時間
水墨の世界	1日(木)～4日(日)	午前10時～午後7時 初＝午後1時 終＝午後6時
墨絵会展	5日(月)～9日(金)	午前10時～午後6時 初＝午後1時 終＝午後5時
水彩スケッチ教室 メープル会展	10日(土)～13日(火)	
炎の会展	14日(水)～17日(土)	
生涯現役ときわ会 作品展	18日(日)～21日(水)	
写真展・柏シルバー写真同好会	22日(木)～25日(日)	午前10時～午後6時 初＝午後1時
柏彩友会水彩画展	26日(月)～29日(木)	午前10時～午後7時 初＝午後1時 終＝午後5時
酒井根彩友会展	30日(金)～10月3日(月)	午前10時～午後5時 初＝正午 終＝午後4時

初＝初日開館時間 終＝最終日閉館時間

園園市民ギャラリー(パレット柏) ☎7157-0280

### 来年度の市民ギャラリーの使用申し込みを受け付け

募集対象期間／来年4月1日～令和6年3月31日  
園美術作品の発表を目的とし、次のいずれかに該当するかた▶市内在住の個人▶市内に事務所や活動拠点があり、会員と出展者の過半数が市内在住のかたの団体・サークル  
**使用料**／1日26,400円※入場料の徴収や展示作品等の販売がある場合は52,800円。使用料は変更になる場合あり  
園9月1日(木)～10月15日(土)に、パレット柏、文化課(沼南庁舎3階)で配布する申込書に必要事項を書いて、パレット柏へ直接※申込書はパレット柏のホームページからダウンロード可。申し込みは1団体につき1件。11月24日(木)に、パレット柏で抽選



# 柏市かわら版

はがき・ファクス  
などの記入内容

①希望する講座・催し名 ②〒・住所 ③氏名(ふりがな) ④年齢 ⑤電話番号  
※電話が困難な場合はファクス番号 ⑥(往復はがきの場合)返信面の宛先

## パレット柏の催し

〒080-0280 柏市パレット 電話 7157-0280

催し・内容	とき	対象・定員
①おはなし会	9月7日(水)午前10時30分～11時	乳幼児と保護者、先着8組
②ヴァイオリン&ピアノロドリコンサート	9月8日(木)午後1時30分～2時15分	先着60人
③スマホ・パソコン無料相談	9月9日(金)午前10時～午後4時	先着13人
④癒される一杯「コーヒー学」	9月15日、10月20日、11月17日、12月15日の各木曜日午前9時30分～11時30分	各先着16人
⑤優しく美味(おい)しく発酵学	9月17日、10月15日、11月12日、12月10日、来年2月18日の各土曜日午後0時30分～2時45分	各先着12人
⑥学問ノススメ「ほんとうの数学」～現代の数の体系～	9月17日(土)、10月22日(土)、11月26日(土)※いずれも午後0時15分～2時45分。計3回	先着20人

費④・⑤=1,500円⑥=500円

申8月16日(火)午前9時から、パレット柏へ①～③=電話で④～⑥=紙面右上の必要事項を書いて info@palettekashiwa.mail@gmail.com か電話で

## 催し(続き)

### 手賀沼南丘陵の自然と歴史文化資源を巡る小さな旅

時9月10日(土)午前8時30分～午後0時30分  
集合・解散/市役所本庁舎正面玄関  
約3キロメートル程度の道のりを歩けるかた、20人

園 鷲野谷の星神社、医王寺、香取神社などを巡ったり、染谷家住宅邸内を見学したりします

費500円

園 歩きやすい服装、雨具、飲み物

申8月25日(木)までに、紙面右上の必要事項を書いて、柏観光プロダクションへ info@kashiwa-tourism.jp で※応募者多数の場合は抽選

園 柏観光プロダクション(土屋) ☎080-6630-1492・文化課 ☎7191-7414

### 紅茶を楽しみながら脳活ゲーム

時9月12日(月)午後2時～3時30分

所 ラコルタ柏(教育福祉会館)

定6人

園 紅茶の産地や効能について学んだ後、どの紅茶を飲んだか当てるゲームをします

費1,500円

申9月5日(月)までに、紙面右上の必要事項を書いて、柏市社会福祉協議会へ info@tasedai@kashiwa-shakyo.or.jp で※応募者多数の場合は抽選

園 柏市社会福祉協議会 ☎7163-9001

## 健康

### ケージボールコートでサッカーフェスティバル

時 ▶8月20日(土)午後1時～4時 ▶8月21日(日)午前10時30分～午後4時

所 セブンパークアリオ柏(大島田1丁目)  
園 壁に囲まれたエリア内で競技を楽しみます

◎申し込み方法など、詳しくはセブンパークアリオ柏のホームページで確認を  
園 セブンパークアリオ柏 ☎7190-1111・スポーツ課 ☎7167-1133

### スポーツ推進委員東部支部 スポーツ教室

時 所 ▶9月4日(日)午前9時～11時30分=豊小学校 ▶9月18日(日)午前9時～11時30分=柏第八小学校

## こちらは柏警察署です。 自転車盗難に注意!

園 柏警察署 ☎7148-0110

自宅や駅、商業施設駐輪場などで自転車の盗難被害が増加しています。被害に遭わないために、施錠を確認し、ワイヤーロックで二重に施錠するなど対策をとりましょう。



園 市内在住で小学生以上のかた※小学3年生以下は保護者同伴

園 ショートテニスなどのニュースポーツを体験します

園 運動ができる服装・室内履き、タオル、飲み物

申 当日、会場へ直接

園 東部支部(桜井) ☎7163-3798(午後6時以降)・スポーツ課 ☎7167-1133

## シニア

### フレイルチェック講座

時9月6日(火)午前10時～11時40分

所 ラコルタ柏(教育福祉会館)

園 市内在住で60歳以上のかた、先着20人  
園 心と体の状態を測定し、健康長寿のポイントを学びます

申8月16日(火)午前9時から、紙面右上の必要事項を書いて、地域包括支援課へ info-chkh@city.kashiwa.chiba.jp か電話で

園 地域包括支援課 ☎7167-2318

### 気軽に楽しく健康づくり「ふまねっと運動」

時9月8日(木)午後2時～4時

所 ラコルタ柏(教育福祉会館)

園 市内在住・在勤で60歳以上のかた、20人  
園 床に敷いてあるネットのひもや升目を踏まないように歩いて、足腰を鍛えます  
費100円

申8月26日(金)までに、紙面右上の必要

事項を書いて、柏市社会福祉協議会へ info@tasedai@kashiwa-shakyo.or.jp で

※応募者多数の場合は抽選

園 柏市社会福祉協議会 ☎7163-9001

### ベテランドライバー講習会

時9月26日(月)午後0時30分～4時

所 柏南自動車教習所(高柳)

園 次の条件を全て満たすかた、20人▶市内在住で70歳以上▶運転歴1年以上で週3回程度運転する▶当日、任意保険に加入している自家用車で参加できる

申8月31日(木)までに、はがきに紙面右上の必要事項と自家用車の車名・年式を書いて、〒277-8505 柏市役所防災安全課へ郵送(必着)・☎7163-2188

するか市のホームページで※応募者多数の場合は抽選

園 防災安全課 ☎7167-1115

## キッズ

### 季節の花のコースターづくり

時8月27日(土)・28日(日)※いずれも午前10時～正午・午後1時30分～3時30分

園 小学生、各回先着5人

費1,000円

申8月16日(火)午前9時30分から、紙面右上の必要事項と希望日時を書いて、旧吉田家住宅歴史公園へファクスか電話で 所 園 旧吉田家住宅歴史公園 ☎・☎7135-7007

### 女性スポーツ協会秋季大会

園 スポーツ課 ☎7167-1133

申し込みは、紙面右上の必要事項を記入

参加資格/市内在住・在勤の女性(学生を除く)で、スポーツ保険に加入しているかた※詳しくは各種目ごとに問い合わせを

種目	とき	ところ	内容	費用・持ち物	申し込み	問い合わせ
ソフトテニス	9月26日(月)午前9時～午後5時 ※予備日10月31日(月)	富勢運動場	個人戦	1人1,500円(会員1,000円)	8月31日(木)までに、福山へ電話で	福山 ☎080-5180-6195
	10月20日(木)午前9時～午後5時 ※予備日11月10日(木)		団体戦			
ソフトボール	10月6日(木)午前9時～午後3時 ※予備日10月27日(木)		リーグ戦	1チーム4,000円と1人120円 ※個人のかたは520円	8月25日(木)までに、中村へファクスか電話で	中村 ☎・☎7139-4766
なぎなた	10月10日(月)午後1時～5時	中央体育館	演技競技	1人1,000円(会員無料)	8月31日(木)までに、猪飼(いかい)へファクスか電話で	猪飼 ☎・☎7133-5839
バスケットボール	10月14日(金)午前9時～午後3時	沼南体育館	リーグ戦	1チーム3,000円と1人200円	8月22日(月)までに、植松へ電話で	植松 ☎090-7191-3990
美容体操	10月19日(水)午前9時30分～午後1時		創作発表(1チーム10分以内)	1人120円	9月14日(水)午後1時30分～3時に、参加費を持って中央体育館へ直接	西野 ☎7166-4682
バレーボール	10月20日(木)午前9時～午後7時	中央体育館	9人制バレーボール	1チーム4,000円と1人120円	9月1日(木)までに、〒277-0031 亀甲台町1丁目5-4 野本明美へ郵送(必着)で	野本 ☎090-9977-6711(午後6時以降)
バドミントン	①11月8日(火)②11月10日(木)※いずれも午前9時～午後5時		ダブルス個人戦①=3・4部②=1・2部	1人1,400円(会員800円)	10月15日(土)までに、古田へファクスか info@ikumi.meruado-193f@docomo.ne.jp で	古田 ☎・☎7174-5753

### 市民体育大会

園 スポーツ課 ☎7167-1133

種目	とき	ところ	対象	内容	費用・持ち物	申し込み	問い合わせ
水泳	11月3日(木)①午前8時45分～11時30分 ②午後1時～3時30分	柏洋スイマーズ柏スクール(富里2丁目)	市内在住・在勤・在学で①=小学生②=中学生以上のかた、各先着100人	▶男女別・年齢別・種目別・タイム決勝あり▶25・50・100メートル各種目▶200メートル個人メドレー▶メドレーリレー▶フリーリレー	1人1,000円、1種目500円※リレーは1チーム1,000円	9月30日(金)までに、柏市スポーツ協会のホームページにある申込用紙に必要事項を書いて、〒277-0004 柏下73 柏市スポーツ協会事務局内 柏オープン水泳大会へ郵送(必着)で	池沢(いけざわ) ☎090-7708-1086
テニス	10月2日～11月27日の毎週日曜日、10月4日(火)・5日(水)※いずれも午前9時～午後5時	柏の葉庭球場	市内在住・在勤・在学・在クラブで高校生以上のかた	▶一般の部▶壮年の部	▶協会登録団体=1チーム2,000円▶協会未登録団体=1チーム2,500円	8月28日(日)までに、柏市テニス協会のホームページで	野口 ☎080-9346-9383

時=とき 所=場所 園=対象 定=定員 内=内容 講=講師 費=費用 持=持ち物 申=申し込み 交=交通 他=その他 問=問い合わせ

●施設の利用、イベント等へ参加する際は感染防止対策にご協力ください



はがき・ファクス  
などの記入内容

①希望する講座・催し名 ②〒・住所 ③氏名(ふりがな) ④年齢 ⑤電話番号  
※電話が困難な場合はファクス番号 ⑥(往復はがきの場合)返信面の宛先

親子で楽しむおとあそび  
秋のリトミック

時9月6日(火)①午前10時10分～10時50分②午前11時10分～11時50分  
所ラコルタ柏(教育福祉会館)  
回①=生後3カ月～1歳5カ月②=1歳6カ月～3歳の子どもと保護者、各10組  
回楽しく音楽に触れながら表現力や想像力を育みます  
費500円  
申8月26日(金)までに、紙面右上の必要事項と子どもの氏名(ふりがな)・年齢を書いて、柏市社会福祉協議会へ☐tasedai@kashiwa-shakyo.or.jpで※応募者多数の場合は抽選  
回柏市社会福祉協議会☎7163-9001

イヤイヤ期が楽しくなる  
コミュニケーション術

時9月13日(火)午前10時～11時  
所ラコルタ柏(教育福祉会館)  
回1～3歳の子どもがいる母親、8人  
回ママと子どもが楽しく過ごせるコミュニケーションを学びます  
費500円  
申9月2日(金)までに、紙面右上の必要事項を書いて、柏市社会福祉協議会へ☐tasedai@kashiwa-shakyo.or.jp※ 応募者多数の場合は抽選  
回保育あり。希望者は申込時にその旨と子どもの氏名・年齢の記入を  
回柏市社会福祉協議会☎7163-9001

パパと一緒に体を使って遊ぼう

時9月3日(土)午前10時～11時30分  
所ラコルタ柏(教育福祉会館)  
回3歳～小学3年生の子どもと保護者、10組  
回動きやすい服装  
申8月25日(木)までに、紙面右上の必要事項と子どもの氏名(ふりがな)・年齢を書いて、柏市社会福祉協議会へ☐tasedai@kashiwa-shakyo.or.jpで※応募者多数の場合は抽選  
回柏市社会福祉協議会☎7163-9001

子育てをもっと楽しく！  
「ペアレント・プログラム」

時9月29日、10月6日・20日・27日、11月10日・17日の各木曜日午前10時～11時10分(計6回)  
回3～6歳の子どもの保護者、先着12人  
回子どもの行動から、褒めるポイントのつけ方を学びます  
申8月16日(火)午後2時から、しこだ児童センターへ電話で  
回保育あり(要予約)  
所しこだ児童センター☎7145-2522

親子土いじり体験「畑っこくらぶ」

時9月4日(日)、10月中旬、11月下旬(計3回)  
回小学生以下の子どもと保護者、10組  
回ハクサイやプロッコリーなどの植え付けから収穫まで体験します  
費3,500円  
回汚れてもよい服装、軍手、帽子  
申8月21日(日)までに、紙面右上の必要事項と参加者全員の氏名・年齢、初参加のかたはその旨を書いて、あけぼの山農業公園へ☐akebonoyamagogo@gmail.comで※応募者多数の場合は抽選  
回あけぼの山農業公園☎7133-8877

こども図書館  
8月後半の催し

とき	催し
26日(金)午前11時～11時30分	読み聞かせ、手遊び
28日(日)午前11時～11時30分	

申当日、会場へ直接  
回こども図書館☎7108-1111

楽しく子育て  
「ルンルクラブ」

ところ・申し込み先	開始日(0歳児)	定員	開始日(1歳児)	定員
豊四季台児童センター ☎7144-5363	①9月9日(金)	先着8組	-	-
光ヶ丘遊戯室 (光ヶ丘近隣センター内) ☎7170-7600	②9月12日(月)	各先着6組	-	-
南部こどもの広場(南部近隣センター内)☎7173-1333	③9月14日(水)		-	-
高柳児童センター ☎7190-1348	-	-	④9月21日(水)	先着7組
しこだ児童センター ☎7145-2522	-	-	⑤10月4日(火)	先着10組

開催期間/9～11月※いずれも午前10時～11時15分。計6回  
回▶0歳児=令和3年4月2日～令和4年4月1日生まれの第1子と保護者  
▶1歳児=令和2年4月2日～令和3年4月1日生まれの子どもと保護者  
回親子で遊んだり情報交換をしたりして、仲間づくりをします  
申8月16日(火)午後2時から、各施設へ電話で※重複申し込み不可  
◎日程など、詳しくは市のホームページで確認を  
回しこだ児童センター☎7145-2522

児童センターへ行こう！

※特に記載がないものは会場・申し込み・問い合わせともに各施設へ

高柳児童センター☎7190-1348

- ファミリーデー「カプラであそぼう！」  
手のひらサイズの薄い積み木でいろいろな物を作って遊びます  
回8月28日(日)午前10時30分～11時30分 回乳幼児～小学生、先着20人※未就学児は保護者同伴 申当日、会場へ直接
- わくわくスペシャル「うんどうかいごっこ」  
親子で仲良く運動会ごっこを楽しみます  
回9月8日(木)午前11時～11時40分 回乳

幼児と保護者、先着9組 申当日、会場へ直接

南部こどもの広場(南部近隣センター内)  
☎7173-1333

- カプラであそぼう！  
手のひらサイズの薄い積み木でいろいろな物を作って遊びます  
回9月4日(日)午後1時30分～3時30分 回小学生以上、先着10人 申8月18日(木)午後2時～☎で

団体・サークル  
の催し

●市民団体やサークルからの情報を掲載しています

近セ=近隣センター、ひまプラ=ひまわりプラザ、教福=ラコルタ柏(教育福祉会館)、県プラ=さわやかちば県民プラザ

夏の新体操体験会

回9/1～10/27の毎(木)、①16時10分～17時、②17時～18時  
回中央体育館 回①=幼児②=

小学生の女儿 回無料 申要予約  
回蔵田☎7103-8218

●少林寺拳法  
回8/27の9時30分～11時 回中

央体育館 回市内在住・在学の小・中学生と保護者 回無料 回運動ができる服装 回山田☎7173-6701

ハートロックコンサート  
「懐しのエレキサウンド」

回8/28の13時30分～18時 回市民文化会館小ホール 回無料  
回梶川☎090-2208-2003  
●揚羽(あげは)カラオケ大会  
回8/28の13時～17時 回藤ヶ

谷区民館 回先着30人 回500円  
申要予約 回小泉☎080-6613-7487



サークル会員募集

◎=入会金、◎=月会費、◎=年会費

沼南ペン習字クラブ

第1・3(火)13時30分、ひまプラ。◎1,000円、◎2,000円。見学・体験可。齋藤☎080-7821-7476

ロコモフィットK

第1・3(金)13時15分、加賀ふるさと会館。初心者歓迎。◎1,000円、◎1,300円。見学可。大塚☎7163-9257

柏シルバー写友会

第3(金)13時30分、教福。初心者歓迎。撮影会、写真展など。◎500円。中村☎7197-2646

フラダンス「プウヴァイオル」

不定期(木)か(金)11時、パレット柏・教福。65歳以上。◎2,000円、◎1,000～3,000円、◎500円。体験可。松丸☎080-8040-6011

ペン字・筆ペン「紅葉会」

第2・4(火)9時30分、増尾近セ。初心者歓迎。◎1,000円、◎1,350円。渡辺☎7172-6237

英語ニュースを聴く会

毎(木)10時、アミュゼ柏。英語ニュースを聞き、世界の動きを理解します。◎1,000円、◎4,000円。岩立☎7164-0832

なびか水彩会

第1・3(木)13時、県立柏の葉公園センター。初心者歓迎。◎1,000円、◎3,500円。早瀬☎7169-8502

ヘルスサークル

月4回(火)か(出)、13時30分、中央体育館。健康リズム体操、筋トレ、ストレッチなど。◎1,000円、◎1,000円。体験可。室伏(むろふし)☎7132-2136

水彩画「藤心彩友会」

第2・4(火)12時、藤心近セ。初心者歓迎。◎1,000円。戸室(とむろ)☎7172-0463

女子サッカー「柏ソレイル」

毎(木)、第1・2・4(月)9時45分、高田運動広場。20歳以上。初心者歓迎。◎500円、◎1,500円。浅野☎090-9683-2202

ボイストレーニング

月1回(金)13時、根戸近セ。初心者歓迎。ゴスペルシンガーによる発声指導。◎1,500円。東(あずま)☎090-9368-4638

マカナウクレレクラブ

第1・3(火)15時30分、松葉近セ。基本コード習得者。名曲の弾き語り。◎2,000円。体験可。三好☎7133-4702

豊四季ペン習字

第2・4(火)9時30分、豊四季近セ。◎1,000円、◎1,700円。体験可。磯部(いそべ)☎7174-8415

自彊(じきょう)術「つくも会」

月3回(月)15時、光ヶ丘近セ。初心者。◎2,000円、◎3,000円。稲葉(いなば)☎090-3142-1789

絵画「一彩会」

第2・4(土)9時30分、県プラ。水彩画、油彩画、デッサン。◎2,000円。萩原☎7132-4385

タイムを読む会

毎(土)13時、アミュゼ柏。◎2,000円。海老原☎080-1148-1471

柏市書作家連盟「さくら書道会」

第2・4(木)9時30分、根戸近セ。初心者歓迎。◎1,500円、◎1,500円。高橋☎080-4790-4752

柏時事英語研究会

毎(土)10時、パレット柏。英字新聞を使って、英語で議論します。◎1,000円。見学可。露口(つゆぐち)☎080-3472-8867

カラオケ「粋唱会(すいしよukai)」

第1・3(木)12時30分、増尾近セ。初心者歓迎。◎1,000円、◎2,000円。柴垣(しばがき)☎7164-1052

柏市ゲートボール協会

毎(金)9時、高田運動広場。初心者。◎3,650円。堀☎7143-3460

英語クラブ「柏トーストマスターズ」

第1・2・4(月)19時30分、パレット柏。◎3,500円、◎1,000円。杉山☎090-8566-6754

ハート自彊(じきょう)術サークル

第1・2・4(月)19時30分、光ヶ丘近セ。◎2,000円、◎3,000円。倉淵(くらぶち)☎080-3022-1156



## 新型コロナウイルスに関する情報

※8月3日時点の情報

### 宿泊療養施設による軽症者等の受け入れを再開

新型コロナウイルスの感染拡大に伴い、停止していた宿泊療養施設の軽症者等の受け入れを再開しました。施設運営については、専門知識を有する専門職の助言のもと柏市管理下で業務委託した事業者によって行います。皆さんにはご心配をお掛けしますが、ご理解をお願いします。

宿泊療養施設 / ホテルルートイン柏南(大島田1丁目)

支援内容 / 看護師等による健康観察、食事や生活用品の提供※感染エリアで作業する際は、防護服を着用

☎保健所保健予防課 ☎7199-8264・FAX7128-2253

### 8月17日(水)からセブン-イレブンでも 接種証明書を取得可能に

マイナンバーカードをお持ちのかたは、全国のセブン-イレブンでも接種証明書を取得できるようになります。接種証明書は、ワクチンの接種歴を公的に証明するもので、接種したワクチンの種類・接種日などを確認できます※マイナンバーカードを未取得のかたは、郵送申請で取得可

利用時間 / 午前6時30分～午後11時※メンテナンス時間を除く

料 120円

☎マイナンバーカード

他 7月21日以降に、保健所健康増進課(ウェルネス柏3階)の窓口か新型コロナワクチン接種証明書アプリで海外渡航用の接種証明書を一度取得しているかたは、セブン-イレブンでも海外用の接種証明書を発行できます

◎取得方法など、詳しくは市のホームページを見るかお問い合わせください

☎柏市新型コロナワクチンコールセンター ☎7179-2313・☎7179-2663

保健所健康増進課 ☎7128-7252・FAX7128-7253



▲市のホームページはこちら

### 発熱等の症状があるかたはこちら

まずは、かかりつけ医などの最寄りの医療機関に電話で相談してください。どこに電話したらよいか分からないときは、下記にお問い合わせください。

#### 柏市受診相談センター

☎7167-6777・FAX7167-1732

受付時間 / 午前9時～午後5時※土・日曜日、祝日を除く

#### 千葉県発熱相談コールセンター

☎0570-200-139 受付時間 / 24時間



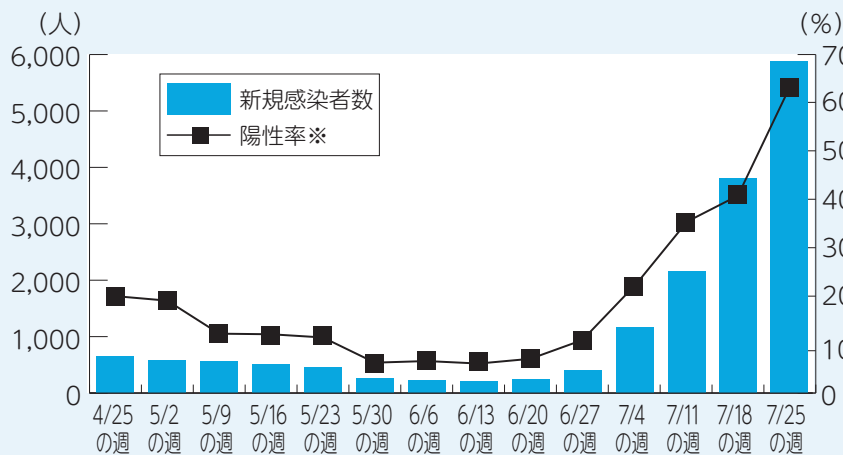
▲市内の発熱外来一覧はこちら

### 市内の新型コロナウイルス感染者情報

8月3日時点における市内の新規感染者数等の推移については次のとおりです。最新の感染者情報は市のホームページでお知らせしています。

☎保健所総務企画課 ☎7167-1255・FAX7167-1732

#### ■市内の新規感染者数等の推移



7月に入り感染者数が急増しています。医療機関がひっ迫する中で、一人一人の感染対策が重要となりますので、引き続きご協力をお願いします。

※陽性率は、新規感染者数(疑似症患者を除く)÷検査人数で算出



▲市のホームページはこちら

### 新型コロナワクチン接種の事前予約はこちら

電話で予約

システムで予約

#### 柏市新型コロナワクチン コールセンター

☎7179-2313・☎7179-2663

受付時間 / 午前8時30分～午後5時15分



新型コロナの7月の新規感染者数は、6月と比べ10倍以上で1万人を超えました。お盆の時期、ご家族をはじめ、大切な人と過ごす時間も増えていることと思います。大切な人を守るため、引き続き感染リスクの高い場面を避け、手洗いや換気等の基本的な感染症対策を徹底し、少しでも体調が悪いときには外出をお控えください。

また、感染や重症化を防ぐためのワクチン接種はお済みですか。市の集団接種会場では、予約なしでも接種することができます。そのほか、市内の医療機関でも接種ができますので、ご検討ください。

ご理解、ご協力をお願いします。

柏市長 太田和美

有料広告

掲載されている広告内容については、直接広告主へお問い合わせください

住んでいない実家・自宅で  
お困りのときは

**空き家の相談窓口** 無料

管理 売却 賃貸 相続

お気軽にご利用ください

NPO法人  
空家・空地管理センター

☎0120-336-366 受付時間  
9時～17時

TSUJINAKA  
HOSPITAL

**人間ドック・健診**

ネット予約開始

医療法人社団康喜会

辻仲病院柏の葉 ☎04-7137-1515

TX柏の葉キャンパス駅徒歩3分

**うちの子「結婚」  
しないのかしら?**

独身のお子様の結婚相談承ります

お子様の結婚に関するお悩み、  
プロの仲人がお答えします。

まずはお気軽に仲人にご相談下さい

☎047-374-5432

結婚相談所 ムスベル