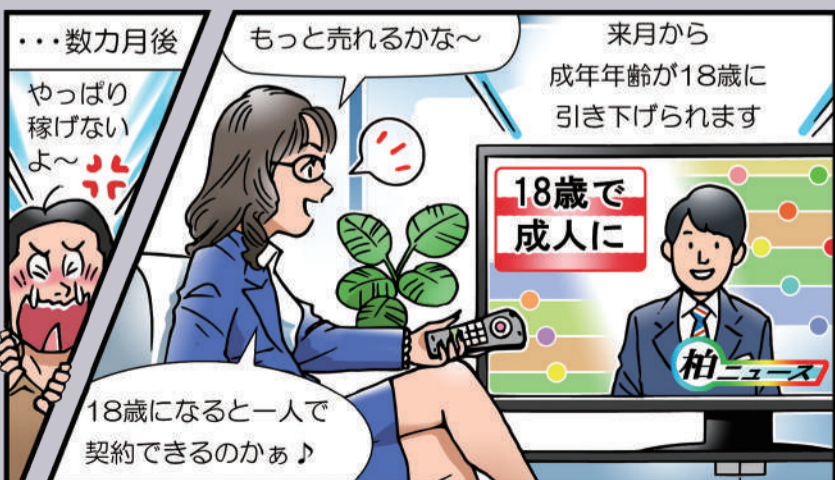
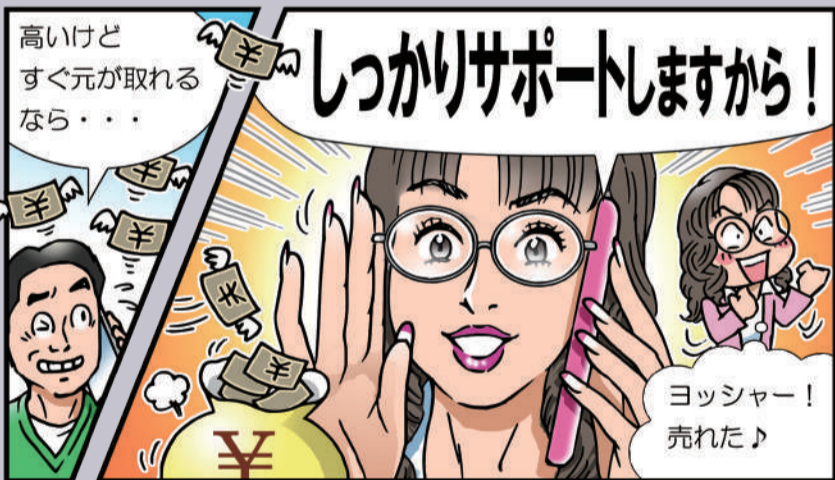
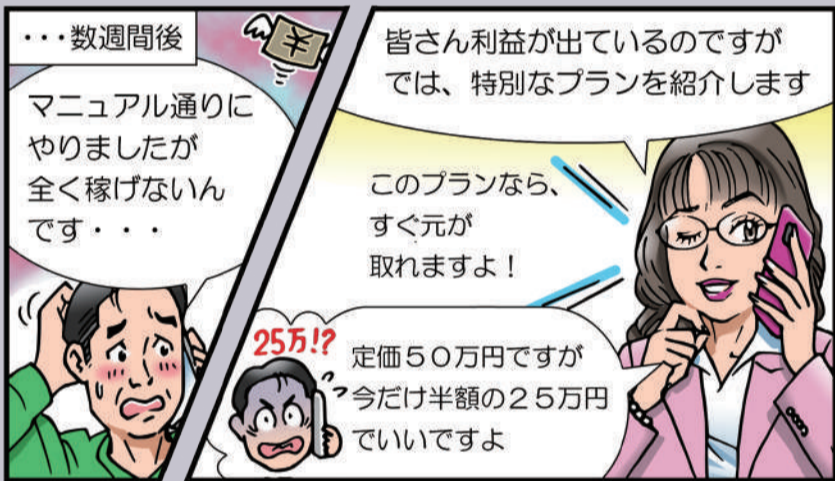


市内で毎年3千件超!

身近に潜む消費者トラブル



説明を信じて、マニュアルを購入してみたが…



商品の購入やサービスを契約した際の相談窓口である消費生活センターには、毎年3千件以上の相談が寄せられています。しかし、これは氷山の一角に過ぎません。今号では、中高年だけでなく若者も陥ってしまう消費者トラブルの事例と対処法を紹介します。

問 消費生活センター ☎7163-5853・FAX 7164-4327

事件ファイル No.1 もうかるはずだったのに…

副業や投資等で高額収入を得るためのノウハウと称して、インターネットなどで販売されている情報商材。これを買えば誰でも簡単に利益が出るという話だったのに、かずきさんはお金をいくらつぎ込んでも全く利益が出ませんでした。



かずきさん (40歳代)

消費生活センター相談員から一言!



「簡単に収入が得られると信じて購入したのに利益が出ない」という相談が多く寄せられています。簡単に手に入る情報が、高額で販売されることもありますので、広告内容をうのみにせず、安易に業者へ連絡しないでください。



ココに注意!

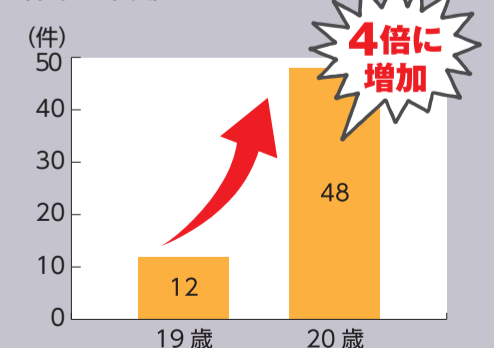
数万円以上する高価な情報商材が本当に必要なのか、今一度よく考えてください。書店で販売されている数千円の本に、同様の内容が記載されていることがよくあります。誰でも簡単に高額収入が得られるおいしい話は、まずありません。

若者も大人になるとトラブルが急増!

20歳を境に「高額な契約をして支払えない」という相談が増加します。親権者の同意なくお金を借りられたり、安定した収入が無いのにクレジットカードで支払いができたりすることが原因の一つです。

来月から、成年(成人)年齢が18歳に引き下げられるため、社会経験の少ない18・19歳が消費者トラブルに巻き込まれる恐れがあります。

柏市消費生活センターへの相談件数 (令和2年度)



次ページでは、「若者のトラブル事例と対策について」を紹介します ▶▶▶

新型コロナワクチンに関する情報は8面をご確認ください

被害に遭いやすいのは 高齢者だけではありません!

極端にお得な話は無いと分かっているのに、つい期待をしてしまった経験はありませんか。早とちりをして、トラブルに巻き込まれてしまった若者の事例を紹介します。



事件
ファイル
No.2

お試しのはずが...

通信販売でプロテインを注文したしずおさん。効果を実感できず、初回お試し500円で良かったと一安心。しかし後日、同じ商品と通常価格1万円の請求書が届いてビックリ。1回だけのお試しだったはずですよね?



しずおさん
試使夫さん
(20歳代)

消費生活センター相談員から一言!



しずおさんが注文した商品は、複数回の購入が条件で、1回目の購入価格だけが安い「定期購入」でした。注文したホームページの利用規約等にも「●回の継続購入が条件」と書いてありますので、規約に従うこととなります。



ココに注意!

商品を紹介するホームページには、取引条件が記載されています。目に留まりやすい初回価格だけではなく、「特定商取引法に基づく表記」や「返品条件」が書かれた部分等をしっかりと確認してから購入しましょう。

事件
ファイル
No.3

借金だったなんて...

卒業旅行に行くお金が足りず、1回だけのつもりで、初めてクレジットカードのリボ払いを使ったのぶえさん。毎月の請求額が少額だったので、そのままリボ払いを使っていたら、なんと利用残高は100万円に。どうしよう!



のぶえさん
信得さん
(20歳代)

消費生活センター相談員から一言!



リボ払いは毎月の支払額を少なく設定でき、一時的に出費を抑えたいときには便利な支払い方法ですが、利用残高がある限り手数料が掛かります。クレジットカードの利用残高を定期的に確認し、返済できる範囲内の利用を心掛けてください。



ココに注意!

クレジットカードには、リボ払い専用のものや標準設定がリボ払いになっているものがあります。事前に、一括払い・分割払い・リボ払いなどの支払い方法を確認しましょう。

来月から 18歳で成人に

明治9(1876)年に20歳で成人と定められてから、およそ140年が経過し、世界では18歳成人が主流となりました。日本でも、若者の自己決定権を尊重し社会参加を促すため、4月1日から成人年齢が18歳に引き下げられます。

18歳からできること

- 親の同意がなくても契約できる
 - ・賃貸住宅の契約
 - ・クレジットカードやローンの契約
- 10年有効のパスポートの取得 など



18歳から負うべきこと

- 裁判員になる ● 損害賠償請求を受ける
- 重大犯罪を起こすと実名報道される など



20歳のままで変わらないこと

- 飲酒 ● 喫煙
- 成人式(柏市の場合) など



■成人になる時期

生年月日	成人になる日
平成14年4月1日以前	20歳の誕生日
平成14年4月2日～平成16年4月1日	令和4年4月1日
平成16年4月2日以降	18歳の誕生日

ご家族が被害に遭う前に伝えてほしい

「簡単にもうかる」などのインターネット広告や友人からの誘いをきっかけに、若い世代にも消費者トラブルが発生しています。誘い文句をうのみにせず、「契約はしない」とはっきり断ることが大切です。この機会に、安易なもうけ話は信じないようにお子さんやお孫さんにも注意してあげてください。



消費生活センター・
諏訪部(すわべ)正敏所長

一人で悩まずに相談を
消費生活センター ☎7164-4100

18歳成人で、我が家の家計はどうなるの?

成人年齢の引き下げの影響を受ける「お金に関する気になること」を紹介します。
問 住民税について=市民税課 ☎7167-1124、養育費について=こども福祉課 ☎7167-1455

Q

昨年、月に17万円ほどの収入がある18歳です。成人になると支払う税金が増えますか



A

これまで、前年の合計所得が135万円以下の未成年は住民税が非課税でしたが、今回の事例で基礎控除だけの場合は、年に9万円ほどの納税が必要です

Q

19歳の子どもに特定扶養控除が適用されています。成人になると、住民税からの控除は無くなりますか



A

12月31日時点で、子どもの年齢が19～23歳の場合に適用される特定扶養控除は、成人年齢引き下げの影響を受けないので引き続き適用されます

Q

離婚をしたとき、子どもが成人するまで養育費をもらう約束をしました。18歳になると、もらえなくなりますか



A

令和4年4月1日以前に「養育費は子どもが成人するまで」という取り決めをしている場合は、原則20歳まで養育費を受け取れます

市政情報

重要なお知らせや市の新しい取り組みなどを掲載しています

3月定例会 令和4年度予算案についてなどを審議

☎議案について=行政課☎7167-1112・FAX7166-6026
会期について=議事課☎7167-1451・FAX7167-0698

市議会令和4年第1回(3月)定例会は、2月25日に開会しました。今定例会では、次の議案などを審議します。

◇令和4年度予算案について

令和4年度予算案は、新型コロナウイルス感染症拡大防止と市民サービスの質を保ち、市民生活と社会経済活動への支援を進めるために、新型コロナウイルス感染症の影響を受けている市民の命と暮らしを守る取り組みを優先とするほか、事業の「選択と集中」をより一層徹底していきます。その中で、必要な施策の実現に取り組むものとして、「子育て・教育世代支援と健康で安心して暮らせる社会の実現」「デジタル・トランスフォーメーションの積極的な推進」「自然災害に強い強靱(きょうじん)なまちづくり・防犯体制の構築」「伝わる」情報発信体制の構築」を重点に編成しています。

一般会計については、前年度比4.9%増の1,484億7,000万円となります。また、8ある特別会計は798億3,700万円、病院事業会計は約7億2,200万円、水道事業会計は119億4,700万円、下水道事業会計は163億5,200万円で、予算総額は約2,573億2,800万円となります。この額は令和3年度当初予算より、3.9%増となっています。

◇柏市国民健康保険条例の一部を改正する条例の制定について

国民健康保険法施行令の改正に伴い、国民健康保険料に係る未就学児の被保険者均等割額の減額について定めるもの。

その他の主な議案は次のとおり。

◇柏市行政組織条例の一部を改正する条例の制定について

◇柏市振り込め詐欺等被害防止等条例の一部を改正する条例の制定について

議案の概要は、市のホームページか行政資料室(市役所本庁舎1階)、行政資料コーナー(沼南庁舎1階)、近隣センター、富勢出張所、柏駅前行政サービスセンターに配架している「提出予定議案の説明資料」をご覧ください。

◎会期など、詳しくは市のホームページを見るかお問い合わせください



▲市議会の情報はこちら

ズームアップ 3月定例会 施政方針

令和4年度主要政策 将来の柏を見据えて



柏市長 太田和美

新型コロナウイルス感染症の収束が見えない中、令和4年度は、その影響を受けている市民の命と暮らしを守るための取り組みを最優先としながらも、将来の柏市にとって真に必要な政策に優先して財源を配分し、次の政策を主要政策として掲げました。

子育てに関する政策では、新たに「こども広場」や「送迎ステーション」の開設に向けて市民調査を行い、機能や設置場所等の検討を進めてまいります。その他、子どものインフルエンザ予防接種の費用助成制度の実施や、経済的に困窮している世帯への就学援助の拡充、学校の実情に応じた非対面式による生理用品の提供を行うことで、子どもの育ちや子育てを応援してまいります。

思春期から30歳代のAYA世代と呼ばれるかたへの健康に関する政策として、がん末期となった際、住み慣れた地域で安心して療養生活を送れるよう、利用する介護サービスの費用を軽減すべく、費用の一部助成を開始します。

交通に関する取り組みとして、来年1月から柏駅と市役所・ウェルネス柏を結ぶバスの運行を目指し、アクセス向上を図るだけでなく多くの市民が利用しやすいものになりたいと考えています。

近年多発する地震や台風などの自然災害へ備えるため、耐震化・浸水対策を推進するとともに、災害時に避難所においても安全・安心に生活できるよう、各避難所にポータブル蓄電池を配備します。さらに、代替可能な電動車がない場合等を除き、全ての公用車を災害時に電源としても活用できるハイブリッド車や電気自動車へ計画的に切り替えていきます。

最後に、コロナ収束後を見据え、デジタル社会に向けたDXの推進として、行政手続きのオンライン化を始めとし、全ての出張所と近隣センターへのキャッシュレス決済の導入や近隣センターへのWi-Fi設備の導入の準備など、さまざまな分野でデジタル技術を活用した利便性の高い政策を行ってまいります。

これらの政策を迅速かつ効率的に行っていくとともに、市民の声を親身に受け止め、ぬくもりと支え合いに満ちた市政を体現してまいります。

3・11を風化させない 私たちにできる防災対策

☎防災安全課☎7167-1115・FAX7163-2188

平成23年3月11日に発生した東日本大震災から間もなく11年が経過します。市内でも震度5強を記録し、建物の一部損壊や2,000人を超える帰宅困難者が発生しました。

この震災の教訓を生かし、あらためて防災・減災について家庭や職場で話し合い、万が一災害が発生しても冷静な判断・行動ができるように心掛けましょう。

自宅避難の備えを

避難所はホテルや旅館と異なり、避難生活を余儀なくされた不特定多数のかたが共同生活する場所で、過酷な状況での生活を強いられます。災害時でも自宅で生活できるような備えをおきましょう。

「災害情報伝達サービス」の活用を

市ではさまざまなツールを用いて情報伝達をしています。その中でも防災アプリは、災害に伴う避難情報や気象情報などの防災情報の中から必要な情報を選択することができます。また、外出先でも情報を受け取ることができるのでおすすめです。◎詳しくは、市のホームページをご覧ください

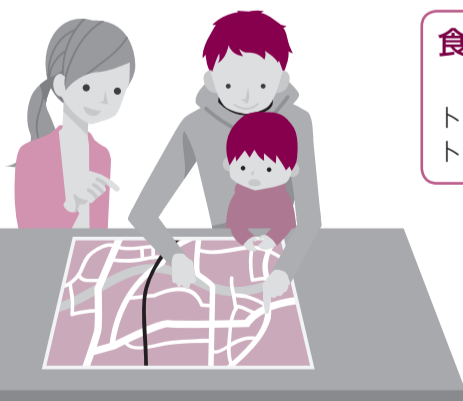


▲市のホームページはこちら

万が一に備える、私たちにできる防災対策

家族会議を開く

大切なことは一人一人の日頃の備えです。家庭などで防災・減災について話し合うとともに、「災害用伝言ダイヤル(171)」など災害時の連絡方法を確認しておきましょう。



食糧・水・常備薬などを備蓄

食糧や飲用水は最低3日分が必要です。災害時はトイレの使用ができなくなることがあるので、携帯トイレなどの準備もしておきましょう。



非常用持出品の準備

すぐに持ち出せるように、非常用食品や水、懐中電灯などを、日頃から準備・点検しておきましょう。



家の内外の安全を確認

寝室や高齢者・子どもがいる部屋では、家具や家電が転倒・落下しないように固定しましょう。また、出入り口や通路には物を置かず、避難ルートを確認しましょう。

通電火災防止のために感震ブレーカーを設置したり、ガラスの飛散を防ぐための飛散防止フィルム等を貼ったりしておくことでより安全です。



地域の防災訓練へ参加

日頃から、地域でコミュニケーションを取るよう心掛け、地域で顔の見える関係作りを進めるためにも、町会・自治会などの防災訓練に参加しましょう。



避難場所までのルートを確認

防災・ハザードマップを活用して、家の周りの防災施設や危険箇所を確認し、実際に避難ルートを歩いてみましょう。



市政情報

Yahoo!公金支払いサービスを終了

3月30日(水)をもって、クレジットカードを使って税金や保険料の納付ができるYahoo!公金支払いサービスを終了します。市では現在、クレジットカードによる別の納付サービスの導入に向けて準備を進めています。4月以降にクレジットカードによる納付を希望するかたはお問い合わせください※サービス変更に伴い、システム利用料が変更となる場合があります。なお、システム利用料は市の収入にはなりません

■問い合わせ

市税について	収納課 ☎7167-1122・FAX7167-3203
国民健康保険料・後期高齢者医療保険料について	保険年金課 ☎7191-2594・FAX7167-8103
介護保険料について	高齢者支援課 ☎7167-1022・FAX7167-1282

柏市平和都市宣言記念企画 「未来へつなぐ、平和への思い」を開催

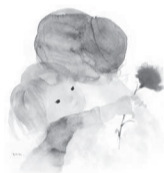
☎協働推進課 ☎7167-0941・FAX7165-7323

市では、世界恒久平和を願い昭和60年3月20日に平和都市宣言を行いました。戦争は「教科書に書かれていること」になりつつある今、パネル展やアンネの日記を通じて戦争の悲惨さを知り、平和とは何か一緒に考えてみませんか。

いわさきちひろ平和祈念パネル展

☎ 3月15日(火)～28日(月)午前8時30分～午後9時※初日は午後1時から、最終日は午後3時まで
 ☎ どなたでも
 ☎ 当日、会場へ直接

いわさきちひろ「母の日」(1972年)▶



「アンネの日記」ゆかりの地をめぐるピーススタディーツアー

☎ 3月20日(日)午後4時～6時
 ☎ 市内在住・在学の中学生か高校生▶会場=先着12人
 ▶オンライン=先着38人
 ☎ 3月2日(水)午前9時から、市のホームページで
《共通》
 ☎ パレット柏 ☎ 無料



▲市のホームページはこちら

ほのぼのプラザますおが一時休館

☎地域包括支援課 ☎7167-2318・FAX7167-8381

ほのぼのプラザますおでは、配管を含むトイレ等の大規模修繕工事を行うため、しばらくの間、休館します。ご迷惑をお掛けしますが、ご理解をお願いします。
休館期間／4月1日(金)～10月31日(月)

一部銀行での窓口収納の取り扱いを終了

☎財政課 ☎7167-1120・FAX7167-1210

常陽銀行と三菱UFJ信託銀行において、銀行窓口での市税・上下水道料金・その他公金の納付書の取り扱いが3月31日(水)で終了します。お手元の納付書に、指定の納付場所として記載されている場合でも、4月以降に同行の窓口で市税などを納付する場合は、同行が定める手数料を別途ご負担いただくこととなりますので、ご注意ください。

☎口座振替による納付は継続するため、口座変更の必要はありません
 ◎窓口収納が可能な金融機関など、詳しくは市のホームページをご覧ください

令和4年度柏市国民健康保険・後期高齢者医療 保健事業利用券の申し込みを開始

☎保険年金課 ☎7164-4455・FAX7164-1263

市では、保健事業利用券を1人8枚(1枚につき1,000円の助成)交付しています。3月1日から令和4年度分の申し込みを受け付けます。

- 利用できる事業**▶はり等施術事業▶お口のクリーニング事業▶18歳から38歳までの健康診査事業▶運動事業
- ☎ 令和3年度以前の保険料に未納がなく、次のいずれかに該当するか▶柏市国民健康保険に加入していて、令和5年3月31日現在で18歳以上▶市内在住で、千葉県後期高齢者医療保険に加入している
- ☎ 各保険証を持って、保険年金課(市役所本庁舎1階)・沼南支所(沼南庁舎1階)・柏駅前行政サービスセンター・出張所へ直接
- ☎ ▶4月以降に保険年金課で申し込む場合は即日発行。それ以外は後日郵送▶即日発行の手続きを本人以外のかたがする場合は、そのかたの本人確認が必要
- ◎利用方法や使用できる施設など、詳しくは市のホームページをご覧ください



▲市のホームページはこちら

3月1日～7日は春季火災予防運動週間

☎火災予防課 ☎7133-8792・FAX7133-0109

令和3年の市内火災発生件数は81件で、およそ4日に1件の割合で火災が発生しています。中でも、建物火災の件数が42件と最も多くなっています。一人一人が火災から命を守る習慣と対策を心掛け、火災を未然に防ぎましょう。

スローガン／おうち時間 家族で点検 火の始末

4つの習慣

- 寝たばこは絶対にしない、させない
- ストーブの周りに燃えやすいものを置かない
- ガスこんろを使うときは火のそばを離れない
- コンセントの周りを清掃し、使用していないプラグは抜く



6つの対策

- ストーブやこんろなどは、安全装置の付いたものを使用
- 火災早期発見のため、住宅用火災警報器を設置し定期的に点検
- 部屋を整理整頓し、寝具・衣類・カーテンは防災品を使用
- 消火器等を設置し、使い方を確認
- お年寄りや体の不自由なかたは、特に避難経路を確保し避難方法も確認
- 防火防災訓練への参加など、地域ぐるみの防火防災対策

定期的に火災警報器の点検を

住宅用火災警報器はおよそ10年で電池が切れるので、作動しているか今一度いずれかの方法で確認しましょう。正常な場合、「ピーピーピー」など音が鳴ります。

ボタンを押す



ひもを引く



東京大学講演会 「はるかなる銀河と宇宙の謎」を開催

☎東京大学宇宙線研究所 ☎080-4866-2631
 生涯学習課 ☎7191-7393・FAX7190-0892

すばる望遠鏡の観測で発見された宇宙初期の銀河の様子や、宇宙の構造に関する講演会を開催します。この機会に、普段知ることのできない宇宙の神秘を感じてみませんか。

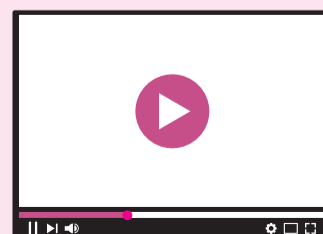
- ☎ 4月9日(土)午後1時～4時
 所 アミュゼ柏クリスタルホール
 対 中学生以上のかた、150人
 講 東京大学宇宙線研究所助教・播金優一(はりかねゆういち)さん、東京大学カブリ数物連携宇宙研究機構特任教授・吉田直紀(よしだなおき)さん
 費 無料
 ☎ 3月22日(火)までに、東京大学宇宙線研究所のホームページで※応募者多数の場合は抽選。当選者には後日メールで通知



YouTube(ユーチューブ)で講演会をライブ配信

インターネット上での動画共有サービス「YouTube」で、当日の講演会の様子をライブ配信するので、会場に来られないかたはぜひこちらをご利用ください。

- ☎ 中学生以上のかた
 ☎ 4月7日(木)までに、同研究所のホームページで



市等官公庁からのお知らせです

柏市 **かわら版**

はがき・ファクスなどの記入内容

①希望する講座・催し名 ②〒・住所 ③氏名(ふりがな) ④年齢 ⑤電話番号
※電話が困難な場合はファクス番号 ⑥(往復はがきの場合)返信面の宛先

お知らせ

新型コロナウイルス感染症による情報の変更にご注意

本紙の情報は、2月17日現在のものです。新型コロナウイルス感染症の拡大防止のため、掲載しているイベント等が中止・延期等になる場合があります。開催の有無は、市のホームページを見るかお問い合わせください。

柏市気候危機宣言を表明

市では、柏市気候危機宣言を表明し、2050年までに二酸化炭素排出量実質ゼロを目指します。未来の環境のためにできることから取り組んでみませんか。
家庭でできる取り組み▶照明の点灯時間を1日1時間短く▶長時間使わない家電製品のプラグを抜く▶テレビを見ていないときは消す
☎環境政策課 ☎7167-1695

休日納税相談窓口を開設

市役所の開庁時間内に相談できないかのために、休日納税相談窓口を開設し、電話で相談を受け付けています。
☎ 3月5日(土)・6日(日)午前9時30分～午後4時
☎ 催告書か納税通知書、身分証明書、本人名義のキャッシュカード(新規で口座振替を希望するかただけ)
☎ 相談内容により、市役所窓口での手続きとなる場合あり
☎ 収入課(市役所本庁舎2階) ☎7167-1122

昭和22年4月2日～昭和22年5月1日生まれのかたへ

後期高齢者医療被保険者証を送付します。医療機関等で診療を受けるときは、新しい被保険者証を提示してください

▶3月中旬に発送予定です

昭和27年3月2日～昭和27年4月1日生まれの柏市国民健康保険利用のかたへ

4月から利用できる被保険者証(高齢受給者証)を送付します。医療機関等で診療を受けるときは、新しい被保険者証を提示してください

▶3月中旬に発送予定です

☎保険年金課 ☎7191-2594

昭和32年4月2日～昭和32年5月1日生まれのかたへ

介護保険被保険者証を送付します。被保険者の証明であるとともに、介護サービスを利用するときなどに必要になります。大切に保管してください

▶3月下旬に発送予定です

☎高齢者支援課 ☎7167-1022

あけぼの山農業公園

①あけぼの市(フリーマーケット)

4月2日(土)・3日(日)

②青空市

4月2日(土)・3日(日)・29日(金)・30日(土)

※いずれも午前9時30分～午後3時30分

出店者募集

☎ ①=各日先着20店②=各日5店
☎ ①=3月2日(木)から②=3月8日(火)までに、同公園のホームページで※②は応募者多数の場合は抽選
☎ 詳しくは、同公園のホームページを見るか問い合わせを

☎ 園 あけぼの山農業公園 ☎7133-8877

下水道が使えます

正連寺字前谷・字屋敷内の各一部の区域0.43ヘクタールで、新たに公共下水道が使えます。

☎ 該当区域の図面を閲覧可

☎ 園 下水道経営課(水道部庁舎2階) ☎7167-1409

さわやかサービス協力会員を募集

日常生活にお困りの高齢者や障害のあるかたなどへ、ちょっとした家事や介護の支援ができるかたを募集します。

活動時間/月～土曜日午前7時～午後7時の可能な時間※日曜日・祝日・年末年始を除く

☎ 活動費の支給あり

☎ 協力会員登録説明会

☎ 3月10日(木)午後2時～4時

☎ いきいきプラザ

☎ 市内在住で心身共に健康なかた、先着20人

☎ 筆記用具

☎ 3月2日(木)午前9時から、柏市社会福祉協議会さわやかサービスへ電話で

☎ 園 サービス ☎7197-6400

簡易修繕(営繕)業務受注資格審査の追加申請を受け付け

☎ 申請日において営業実績が1年以上で、市内に本店がある法人か個人事業者 ※柏市の競争入札参加資格者か簡易修繕(営繕)業務受注資格者であっても、登録のない業種を希望する場合は申請が必要

資格の有効期間/4月1日～来年3月31日
☎ 3月15日(火)までに、契約課(市役所本庁舎3階)で配布する申請書類に必要事項を書いて、〒277-8505 柏市役所契約課へ郵送(当日消印有効)か直接持参を※申請書類は市のホームページからダウンロード可

☎ 対象業務など、詳しくは問い合わせを ☎ 園 契約課 ☎7167-1121

公開される審議会等		※傍聴希望者は当日5分前までに、会場へ直接		
名称	とき	ところ	定員	問い合わせ
柏市総合教育会議	3月17日(木)午前10時～11時	市役所本庁舎3階庁議室	先着5人	行政課 ☎7167-1112
柏市交通政策審議会地域公共交通部会	3月24日(木)午前10時～正午	沼南庁舎5階大会議室	先着10人	交通政策課 ☎7167-1219

※新型コロナウイルス感染症の影響で、開催方法などが変更になる場合があります。開催の有無はお問い合わせください

フレイル予防ポイントのチャージを忘れずに

令和3年4～9月に活動して取得した同ポイントの有効期限は3月31日(木)です。失効する前に、専用端末でチャージしましょう。

☎ 専用端末の設置場所など、詳しくは市のホームページで

☎ 園 地域包括支援課 ☎7167-2318

講座・講演

外国語講座

☎ パレット柏

講座名・曜日	とき
①英会話入門A(月)	4月4日～9月12日午前11時10分～午後0時30分(計17回)
②英会話入門B(月)	4月4日～9月12日午後0時45分～2時15分(計17回)
③英会話入門C(水)	4月6日～9月7日午後1時～2時30分(計20回)
④英会話入門D(水)	4月6日～9月7日午後3時～4時30分(計20回)
⑤英会話初級A(月)	4月4日～9月12日午後2時30分～4時(計20回)
⑥英会話初級B(月)	4月4日～9月12日午後4時15分～5時45分(計20回)
⑦英会話中級(月)	4月4日～9月12日午前9時15分～10時45分(計20回)
⑧中国語中級1(火)	4月5日～9月13日午後0時45分～2時15分(計17回)
⑨中国語中級2(火)	4月5日～9月13日午後2時30分～4時(計17回)
⑩韓国語入門A(土)	4月9日～9月10日午後3時10分～4時40分(計20回)
⑪韓国語入門B(金)	4月8日～9月9日午後0時45分～2時15分(計20回)
⑫韓国語初級A(木)	4月7日～9月8日午後1時～2時30分(計20回)
⑬韓国語初級B(金)	4月8日～9月9日午後2時30分～4時(計20回)
⑭韓国語中級A(金)	4月8日～9月9日午後4時15分～5時45分(計20回)
⑮韓国語中級B(木)	4月7日～9月8日午後3時～4時30分(計20回)
⑯スペイン語入門(土)	4月9日～9月10日午前10時～11時30分(計20回)
⑰スペイン語初級(金)	4月8日～9月9日午前9時15分～10時45分(計20回)

⑱スペイン語中級(金) 4月8日～9月9日午前11時～午後0時30分(計20回)

☎ 柏の葉サービスコーナー

講座名・曜日	とき
⑲柏の葉英会話入門(月)	4月4日～9月12日午前10時～11時30分(計20回)
⑳柏の葉英会話初級(月)	4月4日～9月12日午後1時～2時30分(計20回)
㉑柏の葉英会話中級(土)	4月9日～9月10日午後1時～2時30分(計20回)
㉒柏の葉中国語入門(水)	4月6日～9月7日午前10時30分～正午(計17回)
㉓柏の葉中国語初級(金)	4月8日～9月9日午後1時～2時30分(計20回)
㉔柏の葉韓国語初級(月)	4月4日～9月12日午後3時～4時30分(計20回)
㉕柏の葉韓国語中級(土)	4月9日～9月10日午後3時～4時30分(計20回)

※休講日は4月30日(土)、5月2日(月)、祝日、①・②・⑧・⑨・㉑=8月全て、その他=8月7日(日)～21日(日)

《共通》

☎ 市内在住・在勤のかた、①～⑱=各18人⑲～㉕=各8人

☎ 18,700円～26,000円

☎ 3月10日(木)までに、はがきに紙面右上の必要事項とメールアドレスを書いて、〒277-0005柏1丁目7-1-301

柏市国際交流センターへ郵送(必着)・☎ gaikokugo@kira-kira.jpするか直接※応募者多数の場合は抽選

☎ 国際交流センター ☎7157-0281

市民みんなで環境について語る公開勉強会

時 ①3月13日(日)②3月27日(日)※いずれも午前9時30分～11時30分

所 パレット柏

☎ ▶会場=市内在住のかた、各先着20人 ▶オンライン=インターネットの通信環境があり、web会議アプリ「Zoom(ズーム)」が使えるかた、各先着20人

☎ ①=国連報告書の概要と電気自動車の現状②=終活と小学校のSDGs教育

☎ ①=3月2日(木)②=3月16日(水)午後2時から、紙面右上の必要事項と希望日・参加方法を書いて、かしわ環境ステーションへ

☎ info@kankyostation.org

☎ 電話で

☎ かしわ環境ステーション ☎7170-7090(午後1時～5時)

かわら版は次の面に続きます

健康ガイド・こども健康ガイド 3月

☎=予約制 ウ柏=ウエルネス柏

夜間・休日に急病になったら

▶夜間…内科・小児科 ☎7163-0119※音声案内
▶日曜日・祝日…歯科 ☎7164-8114(午前9時45分～正午) 歯科以外 ☎7163-0119※音声案内

保健所保健予防課 ☎7167-1254

こころの健康相談 ☎ 15日(火)・17日(木)・22日(火)・28日(月)午後2時～4時、ウ柏。心の病などで悩んでいるかた、家族。精神科医による相談

アルコール等悩みごと相談 ☎ 8日(火)午後2時～4時、ウ柏。本人・家族

アルコール家族教室 14日(月)午後1時30分～3時30分、中央保健センター。家族のかただけ

保健所健康増進課 ☎7167-1256

かしわ歯科相談室 24日(木)午後1時30分～3時、ウ柏。専門医によるかみ合わせの相談。当日、会場へ直接

医療安全支援センター(保健所総務企画課内) ☎7167-1775

医療安全相談 (月)～(金)午前9時～正午・午後1時～3時

保健所地域保健課 ☎7167-1257

新生児訪問 生後2カ月以下の乳児がいる家庭に助産師や保健師が訪問し、赤ちゃんの成長の確認、育児に関する相談等を行います※生後7日以内に、母子健康手帳別冊にある出生連絡票を郵送してください

対象者には通知を順次送付

▶8カ月児相談 ▶1歳6カ月児健診 ▶フッ化物歯面塗布 ▶3歳児健診

●費用で特に記載のないものは無料です ●対象や定員に制限がないものは、どなたでも参加できます ●申し込み・問い合わせなどは、各施設の開館時間をお願いします ●新型コロナウイルス感染症の影響で、掲載しているイベント等の中止や延期、開催方法が変更となる場合があります。実施の有無は市のホームページを見るかお問い合わせください

はがき・ファクスなどの記入内容

①希望する講座・催し名 ②〒・住所 ③氏名(ふりがな) ④年齢 ⑤電話番号
※電話が困難な場合はファクス番号 ⑥(往復はがきの場合)返信面の宛先

講座・講演(続き)

パステル画ワークショップ

時 3月12日(土)・13日(日)※いずれも午前10時~正午・午後1時~3時
内 オイルパステルを使ってポストカードに吉田家の風景や建物を描きます
費 1,500円
申 当日、会場へ直接
所 圃 旧吉田家住宅歴史公園 ☎7135-7007

自死遺族支援公開講演会

時 3月20日(日)午後1時30分~3時20分
所 アミュゼ柏
定 先着70人
内 東京大学特任教授・湯浅誠(ゆあさまこと)さんによる講演「誰もとりこぼさない共生社会の実現に向けて」
申 3月2日(水)午前9時から、紙面右上の必要事項とメールアドレスを書いて、千葉いのちの電話へ ☎043-227-6911・
✉ ll-chiba@chiba-inochi.jpするか電話で
◎詳しくは、市のホームページで
圃 千葉いのちの電話 ☎043-222-4416・福祉政策課 ☎7167-1171

催し

秘蔵ガイド+ランチ

時 3月22日(火)午前11時~午後1時30分
定 4組※1組2人まで
内 旧吉田家住宅歴史公園で非公開の向蔵のガイドと書院でのランチ
費 5,000円
申 3月9日(水)までに、紙面右上の必要事項を書いて、旧吉田家住宅歴史公園へ

パレット柏の催し

圃 圃 パレット柏 ☎7157-0280

催し・内容	とき	定員
もしもの時の親子で防災コンサート&講座	3月21日(月)午後1時~2時	未就学児の子どもと保護者、先着40人
おたのしみ劇場	3月23日(水)午前10時~10時30分	乳幼児と保護者、先着8組
木曜日午後のクラシックコンサート「フルートデュオアフタヌーンコンサート」	3月31日(木)午後1時30分~2時15分	先着40人

圃 3月2日(水)午前9時から、パレット柏へ電話で

ファクスか同公園のホームページで※応募者多数の場合は抽選。当選者には3月16日(水)までに連絡
圃 圃 旧吉田家住宅歴史公園 ☎・☎7135-7007

カシニワ・ウォーク

見頃を迎える季節の花やカシニワ登録地などを巡ります。

①カタクリ群生地めぐりツアー
時 3月29日(火)午前9時~正午・午後1時~4時※荒天中止
集合・解散/逆井駅東口
内 4キロメートル程度の道のりを歩けるかた、各回15人
②春の手賀・片山を歩くツアー
時 4月5日(火)午前9時45分~午後3時30分※荒天中止
集合・解散/県立手賀の丘公園どんぐりの家※希望者は柏駅集合可
圃 7キロメートル程度の道のりを歩けるかた、15人

《共通》
圃 各500円※②で柏駅集合のかたは別途交通費
内 運動ができる服装・靴、飲み物、弁当(②だけ)
申 3月9日(水)までに、紙面右上の必要事項と希望時間・参加者全員の氏名(ふりがな)、集合場所(②だけ)を書いて、

〒277-0001呼塚新田204-2 柏市みどりの基金へ郵送(必着)・☎7160-3121するか ☎midori-k@fancy.ocn.ne.jpで※応募者多数の場合は抽選。当選者には3月18日(金)までに通知
圃 圃 柏市みどりの基金 ☎7160-3120

エディブルフラワー食べ比べ & 食べられる寄せ植え教室

時 3月20日(日)午前10時30分~11時30分・午後1時~2時
定 各10人
内 エディブルフラワー(食用花)の食べ比べや、ハーブを使った食べられる寄せ植えを作ります
費 1,500円
持 軍手
申 3月11日(金)までに、紙面右上の必要事項を書いて、あけぼの山農業公園へ ☎akebonoyamagogo@gmail.comで※応募者多数の場合は抽選
圃 圃 あけぼの山農業公園 ☎7133-8877

大津川周辺の景勝地と史跡を巡るフットパスタ

時 3月26日(土)午前9時30分~午後3時
集合/高柳駅東口
解散/逆井駅西口

定 先着20人
内 藤心陣屋跡や福寿院観音堂、カタクリ群生地、長屋門など6キロメートル程度を巡ります
費 700円
持 運動ができる服装、雨具、飲み物、弁当、健康保険証
申 3月2日(水)午前10時から、紙面右上の必要事項を書いて、柏観光プロダクションへ ☎info@kashiwa-tourism.jpで
圃 圃 プロダクション(土屋) ☎080-6630-1492・商工振興課 ☎7167-1141

シニア

健康維持・増進講座「自彊(じきょう)術」

時 3月9日(水)午前10時30分~正午
内 市内在住で60歳以上のかた、先着10人
内 病気の予防や改善が期待できる運動療法を学びます
費 100円
持 運動ができる服装、ヨガマット(バスタオル可)、飲み物、タオル
申 3月2日(水)午前9時30分から、柏寿荘へ電話か直接
圃 圃 柏寿荘 ☎7131-9511

生きがいがづくり講座「はがき絵教室」

時 3月17日(木)午後1時30分~3時30分
内 市内在住で60歳以上のかた、先着10人
内 はがきに季節の花などを描きます
費 200円
持 鉛筆、消しゴム、黒ボールペン、室内履き
申 3月3日(水)午前10時から、沼南老人福祉センター「いこい荘」へ電話か直接
圃 圃 いこい荘 ☎7192-1401

市民の相談室

● 祝・休日、年末年始は休み。新型コロナウイルス感染対策のため、変更となる場合がありますので事前にご確認を

予約が必要な相談		予約が不要な相談	
法律相談	▶(月)・(水)・(木)午前9時30分~午後3時30分=市役所相談室※第1(水)=沼南庁舎相談室。3月17日(木)・30日(水)はお休み▶(夜間)第2(水)午後6時15分~8時40分=アミュゼ柏 ☎7167-1119	このころの悩み無料相談(電話・面接)	▶電話相談=(月)・(金)午後1時~5時 日本産業カウンセラー協会関東支部(柏2丁目) ☎7163-7830 ▶面接=(月)~(金)午前10時~午後5時 同支部 ☎7168-7163(予約)
外国人のための無料法律相談	第4(水)午後1時~5時 ☎7157-0281	老いじたくあんしん相談(高齢者のライフプラン・遺言・相続等)	▶第2・4(金)午前9時~正午=市役所相談室 ▶第3(金)午前9時~正午=沼南庁舎相談室 ☎7169-4165
税理士による税務相談	第2(金)午後1時~5時=市役所相談室 ☎7167-1119	母子・父子自立支援相談	(月)~(金)午前9時~午後4時 こども福祉課母子・父子自立支援員 ☎7167-1455
登記相談(土地家屋調査士による土地建物登記・測量・境界を含む)	第2(水)午前10時~正午=市役所相談室 ☎070-3873-5237	不登校・学校教育・幼児教育相談(電話・面接)	(月)~(金)午前9時~午後4時 教育支援室▶電話相談=☎7131-6615 ▶面接=☎7131-6671(予約)
司法書士による相談(相続登記・会社登記・成年後見・遺言・生前贈与等)	第2(水)午後1時~3時=市役所相談室 ☎070-3873-5237	就学相談	(月)~(金)午前9時~午後4時=ウェルネス柏 児童生徒課 ☎7128-2227
社会保険労務士による相談(年金・労働問題、社会保険、成年後見等)	第4(金)午後1時~5時=市役所相談室 ☎047-345-9992	二つ・ひきこもりの若者、就職氷河期世代のための就労相談	(月)~(金)午前9時30分~午後5時 かしわ地域若者サポートステーション ☎7100-1940
行政書士の暮らしの手続き相談(成年後見・相続・遺言等)	第4(水)午後1時~4時=市役所相談室 ☎7197-4726	行政相談(国などへの意見・要望)	電話相談=(月)~(金)午前8時30分~午後5時15分 行政苦情110番 ☎0570-090110
女性のこころと生き方相談	毎週(木)と第1・3(水)、第2・4(月)午前10時~午後4時※第2(水)は午後2時~8時 男女共同参画センター(パレット柏) ☎7167-1127	不動産相談(売買・賃貸借契約時のトラブル)	電話相談=(水)・(金)午前10時~午後3時 千葉県宅地建物取引業協会 ☎043-241-6697
		人権身の上相談	電話相談=第1・3(水)午前10時~午後3時 広報広聴課 ☎7167-1119
		消費生活相談	(月)~(金)午前9時~午後4時30分※第3(水)は電話相談だけ受け付け 消費生活センター ☎7164-4100
		自死遺族のためのわかちあいの会「ひだまり」	3月13日(日)午後1時30分~3時30分=アミュゼ柏 千葉いのちの電話 ☎043-222-4416
		障害者差別に関する相談(電話・面接)	▶電話相談=(月)~(金)午前9時~午後5時 ▶面接=毎週(水)午前9時~午後5時、ラコルタ柏(教育福祉会館) 千葉県東葛飾障害者相談センター ☎7179-1088・☎7165-2423
		高齢者の就労・社会参加相談	(月)~(金)午前10時~午後4時 かしわ生涯現役窓口(パレット柏) ☎7157-0282
		ひきこもり相談	(月)~(金)午前9時30分~午後4時30分※第1(水)は午後1時~4時30分 千葉県ひきこもり地域支援センター ☎043-209-2223
		家庭児童相談	(月)~(金)午前8時30分~午後5時15分 こども福祉課(ウェルネス柏3階) ☎7167-1458
		こども「やまびこ電話 柏」	(月)~(金)午後1時~7時 少年補導センター ☎7166-8181
		少年相談	(月)~(金)午前9時~午後5時 少年補導センター ☎7164-7571
		にこにこダイヤルかしわ(妊娠・出産・育児に関する相談)	(月)~(金)午前9時~正午・午後1時~5時 保健所地域保健課 ☎7162-2525
		心配ごと相談	▶(水)=いきいきプラザ ☎7163-2734 ▶(木)=沼南社会福祉センター ☎7193-2942※いずれも午前10時~午後3時 柏市社会福祉協議会 ☎7163-1234
		外国人のための相談	英語=(木)、中国語=(水)・(金)、スペイン語=(月)、韓国語=第2・4(水)※いずれも午後1時~5時 外国人相談窓口(市役所本庁舎3階) ☎7168-1033

はがき・ファクスなどの記入内容

①希望する講座・催し名 ②〒・住所 ③氏名(ふりがな) ④年齢 ⑤電話番号
 ※電話が困難な場合はファクス番号 ⑥(往復はがきの場合)返信面の宛先

キッズ



マスクケースを
畳のへりで作ってみよう

時 3月25日(金)午前10時30分～正午
 所 ラコルタ柏(教育福祉会館)
 対 3歳以上の子どもと保護者、10組
 内 和柄の畳のへりで、マスクケースと
 ストラップを作ります
 費 1組800円※1組1つ。追加1つにつき
 400円
 申 3月18日(金)までに、紙面右上の必要事
 項と希望個数を書いて、柏市社会福祉協
 議会へ tasedai@kashiwa-shakyo.
 or.jp で※応募者多数の場合は抽選
 所 柏市社会福祉協議会 ☎7163-9001

こども図書館3月前半の催し

時 3月2日(水)午前11時～11時30分
 定 先着20人
 内 絵本の読み聞かせ、手遊び
 申 当日、会場へ直接
 所 所 柏市こども図書館 ☎7108-1111

児童センターへ行こう!

※特に記載がないものは会場・申し込み・問い合わせともに各施設へ 保護者=主に保護者対象

豊四季台児童センター ☎7144-5363

●はぐはぐスペシャル「親子でおかいものあそび」

親子で買い物遊びをして楽しみます

時 3月9日(水)午前11時～11時40分 対 乳幼児と保護者、先着8組 申 3月2日(水)午後2時～☎で



●トントン大工さんに挑戦!

のこぎりや金づちを使って簡単な木片工作をします

時 3月26日(土)午前10時～正午 対 小学生、先着8人 申 3月4日(金)午後2時～☎で

高柳児童センター ☎7190-1348

●わくわくスペシャル「わらべうたであそぼう」

親子でわらべうたを歌ったり、体を動かしたりして楽しみます

時 3月17日(木)午前11時10分～11時50分 対 乳幼児と保護者、先着7組 申 当日、会場へ直接

南部こどもの広場(南部近隣センター内) ☎7173-1333

●0歳児親子はじめてのヨガ

簡単なヨガのポーズを親子で楽しみます

時 3月10日(木)午前10時～11時 対 令和3年4月11日～10月9日生まれの乳児と保護者、先着6組 申 3月2日(水)午後2時～☎で



出張しこだ児童センター(大堀川防災レクリエーション公園内) ☎7145-2522

●子育てミニ講座「ことばの遅れ気になりますか?～ことばを育む遊び～」[保護者]

言語聴覚士の高畑和子さんから子どもの発達や心配事などについての話を聞きます。質問や個別相談もできます

時 3月27日(日)午前10時10分～11時(個別相談は午前11時～正午) 対 どなたでも、先着10人(個別相談は先着5人) 申 3月2日(水)午後2時～☎で



永楽台児童センター(永楽台近隣センター内) ☎7163-4050

●グーチョコキパーおはなし会

人形劇「かにむかし」を観賞します
 時 3月22日(火)午後2時～2時30分 対 幼児～小学生(未就学児は保護者同伴)、先着30人 申 3月2日(水)午後2時～☎で

光ヶ丘遊戯室(光ヶ丘近隣センター内) ☎7170-7600(午前9時～正午・午後1時～5時)

●手作りスイーツデコ「カップケーキのマグネットをつくろう!」

粘土でカップケーキを作り、本物そっくりのお菓子やフルーツの飾りでデコレーションします

時 3月25日(金)午後2時～3時・午後3時～4時 対 小学生、各先着8人 申 3月2日(水)午前10時～☎で

●こどもスペシャルデー

おもちゃやボードゲームで遊んだり、宿題をしたりして自由に過ごします

時 3月25日(金)午後1時30分～4時30分 対 3歳～中学生(未就学児は保護者同伴)、先着15人 申 当日、会場へ直接

Kashiwa Photo Diary

特別版



全豪オープン
車いすテニス男子シングルス

プロ車いすテニスプレーヤー

国枝慎吾選手

優勝

2年ぶり11度目の全豪オープン優勝

市内在住のプロ車いすテニスプレーヤーの国枝慎吾選手が、昨年の東京2020パラリンピックでの金メダル獲得、全米オープン優勝に続き、テニス四大大会の1つである全豪オープン車いすの部男子シングルスで2年ぶり11度目となる優勝を果たしました。

「ゾーンに入った」気迫のプレー

決勝ではこれまで幾度も対戦してきた、イギリスのアルフィー・ヒューイット選手と激戦を繰り広げました。第2セットを落とす苦しい展開ではあったものの、第3セットで持ち直し、最後は「どんなプレーをしたか覚えていない」と話すほど、全力のプレーで勝利を飾りました。国枝選手は試合を振り返り、「キャリアの中でも最高のプレーができた。ゾーンに入っていたと思う」と話し、世界の舞台でその強さを見せつけました。

2022年最初のグランドスラムである全豪オープンの車いすテニスのシングルスで、私自身、2年ぶり11回目となる優勝を飾ることができました。グランドスラムのシングルスはこれで26回目の優勝となりました。

昨年は東京2020パラリンピックがあり、地元日本で金メダルが取れたことは、人生最大の出来事となりました。今回、全豪オープンで優勝ができ、今年もいいスタートが切れたので、まだ優勝したことがないウィンブルドンでのシングルス優勝を目指して、頑張っていきたいと思います。柏の皆さん、これからも車いすテニスの応援をよろしくお願いします。

国枝慎吾

東京2020パラリンピック金メダル獲得をたたえ
ゴールドポストを設置

国と日本郵便が共同で設置を進めているゴールドポストプロジェクトが柏にもやってきました。東京2020オリンピック・パラリンピックで金メダルを獲得した日本代表選手の功績をたたえてゆかりの地域に設置するもので、市内でも、国枝選手の金メダル獲得を記念して、柏郵便局(東上町)に金色に塗装された「ゴールドポスト」が設置されました。



団体・サークルの催し

●市民団体やサークルからの情報を掲載しています

近セ=近隣センター、ひまプラ=ひまわりプラザ、教福=ラコルタ柏(教育福祉会館)、県プラ=さわやかちば県民プラザ

健康詩吟体験会

時 3/3・17、4/7・21の13時～15時 所 酒井根近セ 費 300円 申 要予約 所 田中 ☎080-1147-9762

一彩会(いっさいかい)展

時 3/8～13の10時～17時(8日は13時から、13日は16時まで)

所 県プラ 内 絵画展 費 無料 所 萩原 ☎7132-4385

病気知らず目指す股関節体操

時 3/12の9時45分～11時15分 所 アミュゼ柏 対 先着5人 内 腰・股関節・座骨・膝痛、冷え性の解消 費 2,000円 申 要予約 所 長谷部 ☎090-6535-2133

認知症を学ぶ「私はレビー小体型認知症です」

時 3/15の13時～15時 所 教福 内 認知症の行動について学びます 費 500円 申 要予約 所 北川 ☎090-5509-5398

ストリングスで巡る世界旅行

時 4/17の14時～16時 所 アミ

ユゼ柏 内 モーツァルトなどの弦楽四重奏と声楽 費 3,000円(割引制度あり) 申 要予約 所 牛込(うしごめ) ☎7175-5346

中村天風(なかむらてんふう)心身統一法講演会

時 3/19の10時～12時 所 柏諏訪神社(柏5丁目) 費 500円 申 要予約 所 藤本 ☎090-1117-0943

柏ジュニアストリングオーケストラ定期演奏会

時 3/20の13時30分～15時30分 所 市民文化会館大ホール 費 無料 所 佐藤 ☎090-9822-8554

「サークル会員募集」コーナーは毎月15日号に掲載します

柏の情報をスマホで!
 無料宅配やメール
 配信サービスの
 申し込みも



新型コロナワクチンに関する情報

市内のワクチン接種について

市内のワクチン接種に関する情報をお知らせします。
 柏市新型コロナワクチンコールセンター ☎7179-2313・☎7179-2663
 保健所健康増進課 ☎7128-7252・FAX7128-7253

3月中旬から小児接種を開始

市では、3月1日時点で5~11歳のかた(平成22年3月2日~平成29年3月1日生まれ)を対象に、市内医療機関で新型コロナワクチンの小児接種を開始します。使用するワクチンは小児用ファイザー社製ワクチンです。また、対象者へ接種券を3月4日(金)に一斉発送します。

なお、ワクチン接種は任意です。接種にあたり、お子さんにとっての接種するメリットとデメリットを考慮した上で、ご判断ください。接種を希望する場合は、市のホームページで接種可能な医療機関と予約方法を確認し、ご予約ください。



▲市のホームページはこちら

ワクチンの接種状況(2月17日時点)

■ワクチン接種状況

接種回数	人数	接種率
1回目	341,348人	88.2%
2回目	339,004人	87.5%
3回目	45,672人	12.5%

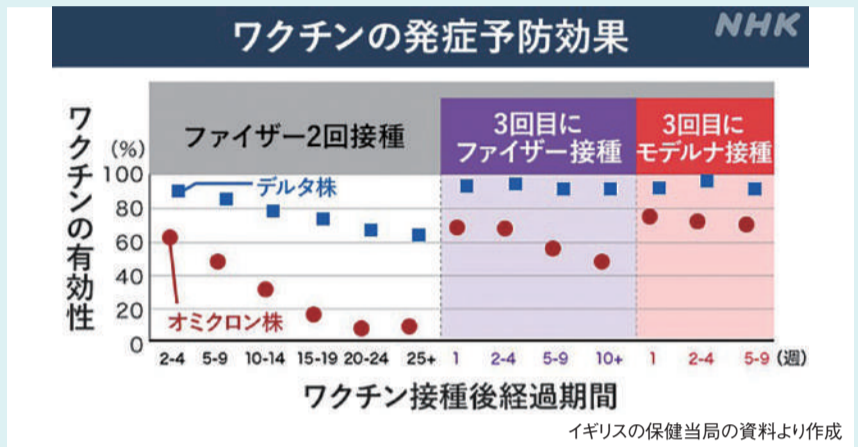


接種率は接種者数÷10月1日時点で、柏市に住居登録がある12歳以上(1・2回目)のかた387,224人と18歳以上(3回目)のかた364,343人を対象に算出しています。

オミクロン株への発症予防効果が確認されました

ファイザー社製ワクチン(以下、ファイザー)を2回接種した人が3回目にファイザーか武田/モデルナ社製ワクチン(以下、モデルナ)を接種した場合、どちらにおいてもオミクロン株への発症予防効果が確認されています。

ファイザーの2回目接種から25週以上経過後に10パーセント程度であったワクチンの有効性は、3回目のワクチンを接種すると65~75パーセントに上昇しました。また、3回目にモデルナを接種したかたは、ファイザーを接種したかたよりも有効性がやや高くなるといわれています。



モデルナの接種をご検討ください

3回目接種ではモデルナの供給量が多いことから、市では集団接種だけでなく、市内の医療機関でもモデルナを接種できる体制を整えています。また、集団接種の予約枠にも十分な空きがありますので、早期に接種を希望するかたはモデルナの接種をご検討ください。

◎集団接種会場の予約の空き状況など、詳しくは市のホームページをご覧ください



▲空き状況はこちら

新型コロナワクチン接種に関する 問い合わせはこちら

柏市新型コロナワクチンコールセンター
 ☎7179-2313・☎7179-2663・FAX7128-7253
 受付時間/午前8時30分~午後5時15分

厚生労働省新型コロナワクチンコールセンター
 ☎0120-761770 受付時間/午前9時~午後9時

千葉県新型コロナワクチン副反応等専門相談窓口
 ☎03-6412-9326 受付時間/24時間

発熱等の症状があるかたはこちら

問 保健所総務企画課 ☎7167-1255・FAX7167-1732

まずは、かかりつけ医などの最寄りの医療機関に電話で相談してください。相談した医療機関で診療・検査ができないときは、市内の発熱外来も利用できます。また、どこに電話したらよいか分からないときは、下記にお問い合わせください。

柏市受診相談センター
 ☎7167-6777・FAX7167-1732
 受付時間/午前9時~午後5時※土・日曜日、祝日を除く

千葉県発熱相談コールセンター
 ☎0570-200-139
 受付時間/24時間



▲市内の発熱外来一覧はこちら

有料広告

掲載されている広告内容については、直接広告主へお問い合わせください

安全を守る、大切な人を守る

「守る」を
 考える人が少ない。
 と、考える。

社員募集 警備員始めるなら「五輪警備」へ!

SECURITY 五輪警備保障 株式会社
 ☎04-7144-1505

市民のための式場
 ウイングホール柏斎場

家族葬なら

月のあかり南柏会館
 24時間365日いつでも
 お気軽にお問い合わせください ☎0120-374-556

私たちの永代供養墓は永遠に
 移転、合祀、合葬をしない
 スタイルです。

●家族や友人との埋葬も出来ます。
 ●墓じまいをお考えの方に最適です。
 ●後継者でお悩みの方、子供や家族に負担をかけたくない方に最適です。
 ●ご遺骨を抱えてお困りの方、3万円より永代供養いたします。

生前の宗旨・宗派は問いません

樹木葬 お一人様 9.8万円
 一区画(~4位) 30万円

※以後費用(墓地代・永代供養料・永代管理料)の負担は一切ございません
 (その他、墓友・相墓などもございます)

印旛のもり 圓通寺墓地 所在地:佐倉市角来163
 ■電車「京成佐倉駅」下車~白井四街道行きバス角来下車~徒歩6分
 ■お車 東関東自動車道「佐倉IC」四街道IC下車~印旛沼方面7km約20分
 ☎0120-053-083 受付時間9:00~17:00
 くわしくは 永遠の会 検索 販売受託:有限会社 五光