

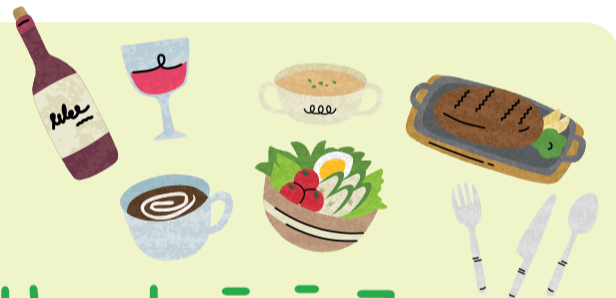


## コロナ禍での新しい生活のカタチ

皆さんにとって今年はどうな1年でしたか。今年は新型コロナウイルスに翻弄(ほんろう)された1年だったと感じるかたが多いのではないのでしょうか。今号では、そんなコロナ禍においても、生活環境の変化に対応しながら暮らしを支えた取り組みを紹介します。  
☎広報広聴課7167-1175・FAX7166-8289

### 新しい食のスタイル

新型コロナウイルス感染症の影響により、飲食店などの多くの事業所が収入の減少などによる困難に直面しています。そんな中でも、感染拡大防止に努めると同時に、柏のまちを盛り上げたいという思いで、商店会が主体となって日々新たな取り組みを考えています。



### ウチめし柏

ウチめし柏は、登録店舗へ電話するかインターネットからの注文で、自宅まで料理を届けてもらえるサービスです。これによって、コロナ禍で外食に抵抗があるかたも、自宅で柏の飲食店の味を楽しむことができます。開始当初は、配達対象地域が柏駅から2キロメートル圏内だけでしたが、タクシー会社と連携することで市内全域に範囲を拡大しています。



▲ウチめし柏のホームページはこちら



▲ウチめし柏事務局長・吉澤拓也さん

利用者はリピーターも多く、「特別な日にウチめし柏の料理を注文したら喜んでもらえた」など、配達の際に喜びの声を直接聞くことができるので温かい気持ちになります。私たちは、市内の飲食店とお客をつなぐ懸け橋のような役割だと感じていて、飲食店・配達員・お客さんが1つのチームとなってさらに柏を盛り上げていきたいです

### 柏ストリートテラス

まちのにぎわいの創出と店内での密を避けるため、一部区間を通行止めにして、テーブル席を路上に出しての営業が行われました。開放的な空の下で食べる料理のおかげで、ちょっとぜいたくで特別な気分を味わえました。



▲治道に設置された席で食事を楽しんでいました



▲タクシードライバーに商品を渡す飲食店の店主

この取り組みは、お店のにぎわいを感じてもらい、お客さんに以前のように足を運んでもらいたいという目的で行いました。そこで、席を完全予約制にして3密を作らないように配慮し、その上でお客さんに喜んでもらえるように、各店の自慢料理をお好みで選べるセレクトコース形式にしました。また、万が一感染者が出た場合に備え、お客さんの名前や連絡先を把握するなどの対策を行いました。今後も商店会として前向きな取り組みを考えていきたいと思っています



▲柏銀座通り商店会 理事・酒井健児さん

2面では、コロナ禍の柏を盛り上げようとしているかたを紹介します ▶▶▶

1面からの続き「コロナ禍での新しい生活のカタチ」▶▶▶

# コロナ禍でも前を向いて

2カ月以上に及んだ緊急事態宣言の解除後も、社会や経済への影響は大きく、新しい日常に対応して生活を送っていく必要があります。ここでは、感染リスクを最小限に抑えながら、元気なまち柏を取り戻すために行ってきた前向きな活動を紹介します。

音楽も  
カタチを変えて

音楽は、心を豊かにし、癒やしをもたらしてくれます。イベントの開催についても、感染状況を見ながら段階的に観客を増やし、少しずつ日常を取り戻そうとしています。



## 柏 de 吹奏楽PARTY♪

吹奏楽を「聴いて、観て、演奏する」ことができる参加型音楽イベントで、今回は楽器を持参して参加したかた、観客なども加わって総勢1,300人以上で開催されました。今年、オンラインによる生中継で酒井根中学校、市立柏高等学校、開智国際大学による演奏が披露されました。



▲フェースシールドをして練習を行っていました



▲無観客の会場から生中継でお届けしました



▲柏 de 吹奏楽PARTY♪  
主催者・小野広一さん

今年はコンクールなどの中止が相次ぎ、子どもたちの練習の成果を披露する場も少なくなっていました。そこで、演奏会をなんとか開催したいという思いと、オンラインであれば誰でも気軽に楽しんでもらえるのではないかと考え、このような形での開催に至りました。音楽は日々の生活に彩りを与えられると思うので、今後も知恵を絞って「音楽の街かしわ」を盛り上げていきたいと思っています

### 当日の様子を公開中

市では、舞台裏を含めたダイジェスト動画や当日のライブ配信映像を公開しています。



▲市のホームページはこちら

芸術に  
願いを込めて

感性や感覚を磨くことで、それまで見過ごしてきた楽しみや喜びに気づくことができます。今だからこそ芸術を楽しんでもらおうと取り組んでいるかたがたがいます。

## コロナの収束を願う版画

木版画家の大野隆司さんから、市内小学校の教員や子どもたちが毎日元気に過ごし、一人一人が笑顔あふれる生活が送れるようにと願いを込めて作成された版画が、市内の全小学校に寄贈されました。

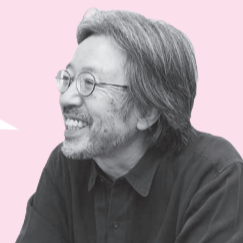


▲市内小学校に寄贈された版画



▲自宅で作品を制作している様子

学校が再開する際、「マスクで表情は見えにくいけれど、先生たちは笑顔で児童の久々の登校の様子を喜んでいるよ」「大人から子どもへと笑顔が繋がってほしい」というメッセージを込めて制作しました。この絵を見たかたから、ほっこりしたという声を多く寄せていただいたので、今後も、版画を通してさまざまなメッセージを発信していきたいと思っています



▲木版画家・大野隆司さん

重要なお知らせや市の新しい取り組みなどを掲載しています

## 市政情報

### 新型コロナウイルス感染症に関する情報

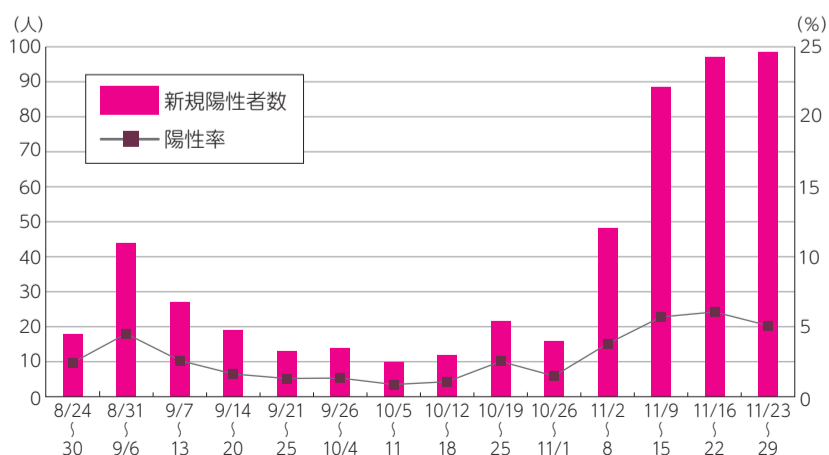
保健所総務企画課 ☎7167-1255・FAX7167-1732

市内で判明した新型コロナウイルスの感染情報については、市のホームページでお知らせしています。また、11月29日時点の新規陽性者数等の推移は次のとおりです。  
◎詳しくは、市のホームページをご覧ください



▲市のホームページはこちら

#### ■新規陽性者数等の推移



※陽性率は、該当期間の新規陽性者数÷検査実施人数で算出

### 発熱等の症状があるかたはこちら

まずは、かかりつけ医などの最寄りの医療機関に電話で相談してください。相談した医療機関で診療・検査ができないときや、どこに電話したらよいかわからないときは、下記の問い合わせ先にお問い合わせください。

◎詳しくは、千葉県のホームページをご覧ください



▲千葉県のホームページはこちら

#### 柏市受診相談センター

☎7167-6777・FAX7167-1732

受付時間/午前9時～午後5時

※土・日曜日、祝日、年末年始(12月29日(火)～1月3日(日))を除く

#### 千葉県発熱相談コールセンター

☎03-6747-8414

受付時間/24時間

# 市政情報

## 任期付職員を募集

☎人事課 ☎7167-1113 ・ ☎7166-6026

市では、来年4月採用の職員を募集します。

### ■募集内容

職種	登録人数	受験資格	勤務内容
①給食調理員 ※任期2年	4人	なし	市立保育園の給食調理業務
②保育士(中級) ※育児休業代替任期付職員	20人程度	児童福祉法に規定する保育士登録簿に現に登録されているか、令和3年3月31日までに登録される見込みのかた	市立保育園やこども発達センターにおける児童の保育等

採用日/4月1日以降

試験日/①=2月7日(日)②=2月11日(木)

試験会場/①=沼南保健センター②=市役所本庁舎

☎①=1月13日(水)②=1月27日(水)までに、人事課(市役所本庁舎2階)か保育運営課(市役所別館3階)で配布する申込書に必要事項を書いて、404円分の切手を貼った長形3号の封筒を同封して、〒277-8505 柏市役所人事課へ郵送で(当日消印有効)※受け付けは郵送だけ。受験案内と申込書は市のホームページからダウンロード可

◎試験内容や時間など、詳しくは受験案内で確認を

## 任期付短時間職員を募集

☎高齢者支援課 ☎7167-1134 ・ ☎7167-1282

市では、来年4月採用の職員を募集します。

☎ 次の条件を全て満たすかた、1人▶自動車の運転免許がある▶ワード・エクセル等のパソコン操作ができる▶大学卒業以上▶介護保険業務に携わった経験がある

勤務内容/介護認定審査会の事務全般

採用日/4月1日

試験日/1月27日(水)~29日(金)

試験会場/市役所分室1第3会議室

☎1月15日(金)までに、高齢者支援課(市役所別館2階)で配布する申込書に必要事項を書いて、404円分の切手を貼った長形3号の封筒を同封して、〒277-8505 柏市役所高齢者支援課へ郵送で(必着)※受け付けは郵送だけ。受験案内と申込書は市のホームページからダウンロード可

選考方法/書類と面接

◎試験内容や時間など、詳しくは受験案内で確認を

## ラグビーの熱気を再び

柏市には、柏レイソルやENEOSサンフローズなどの地域に根差した多くのスポーツチームがあり、たくさんの熱心なファンが応援しています。また、今年のラグビーワールドカップをきっかけに、ニュージーランドとの交流の一環で生まれた柏ハカが話題になるほか、市内のラグビー競技者が大幅に増えるなど、柏全体が熱気に包まれました。そしてこのたび、ラグビーチームのNECグリーンロケッツが今年12月に柏市・我孫子市と連携協定を結び、両市を拠点として活動することとなりました。

1985年に創部したNECグリーンロケッツは、日本選手権大会でも3度の優勝経験がある強豪チームです。そのチーム名は、鮮やかな緑の芝を疾走する姿と、パワー・スピードを兼ね備えて未来へと突き進む力強さを表し、ファンからは「グリロケ」の愛称で親しまれています。我孫子市を練習拠点としていますが、連携協定を結んだことで、県内屈指の収容人数を誇る県立柏の葉公園総合競技場をホームスタジアムとして活動範囲が広がりました。今後は公式試合やラグビー教室などの交流イベントを予定しており、グリロケの活躍が、これまで以上に柏を盛り上げてくれると期待しています。

ラグビーでは、選手同士が肩を組み相手チームを押し込むスクラムが見どころの1つです。柏市もグリロケを迎えることでラグビーの熱気が再来することを目指し、これまで以上に地域・スポーツ・行政が強固なスクラムを組んで前進していきます。柏駅西口周辺の商店会では、「スポーツのまち柏」を盛り上げる新たな取り組みを始めるなど、早くもチームを歓迎する動きもあるので、市民の皆さんもグリロケを応援しましょう。

市長室だより

秋山浩保



## 人権講演会「コロナの時代をどう生きるか」

☎人権ネットワークPEaCE21 ☎7166-2625 ・ ☎7165-0723  
広報広聴課 ☎7167-1119 ・ ☎7166-8289

新型コロナウイルスの感染拡大により、新たな人権問題が生じています。市では、医師の桑山紀彦さんと一緒に人権について考える講演会を開催します。

時 1月20日(水)午後6時~7時15分 所 アミュゼ柏 定 190人 費 無料

申 1月13日(水)までに、はがきに講演名・住所・氏名・年齢・電話番号と要約筆記・手話通訳の希望の有無を書いて、〒277-0081 富里1丁目1-1M&Rビル3階 人権ネットワークPEaCE21へ郵送(必着)するかファクスで※応募者多数の場合は抽選。結果は落選のかただけ連絡

## ご意見を募集します

## パブリックコメント

市では、次の計画案等について、パブリックコメント(意見公募手続き)により市民の皆さんの意見を募集します。

### ●柏市都市農業振興計画(案)

☎市の農業振興に係る計画を策定するもの

閲覧方法/12月16日(水)から、農政課(市役所別館4階)、行政資料室(市役所本庁舎1階)、行政資料コーナー(沼南庁舎1階)、近隣センター、柏駅前行政サービスセンター、富勢出張所、市のホームページで

提出方法/1月15日(金)までに、郵便番号・住所・氏名(ふりがな)・年齢・電話番号・計画案名・意見(様式自由)を書いて、〒277-8505 柏市役所農政課へ郵送(必着)・ファクス・直接持参するか市のホームページで

☎農政課 ☎7167-1143 ・ ☎7162-0585

### ●ノーマライゼーションかしわプラン2021(案)

☎障害福祉に関する施策や今後の推計値等に係る計画を策定するもの

閲覧方法/12月16日(水)から、障害福祉課(市役所別館2階)、ウェルネス柏受付、柏地域医療連携センター、行政資料室(市役所本庁舎1階)、行政資料コーナー(沼南庁舎1階)、近隣センター、柏駅前行政サービスセンター、富勢出張所、市のホームページで

提出方法/1月15日(金)までに、郵便番号・住所・氏名(ふりがな)・年齢・電話番号・計画案名・意見(様式は自由)を書いて、〒277-8505 柏市役所障害福祉課へ郵送(必着)・ファクス・直接持参するか市のホームページで

☎障害福祉課 ☎7167-1136 ・ ☎7167-0294

### ●柏市第五次総合計画後期基本計画(案)

☎市の第五次総合計画後期基本計画を策定するもの

閲覧方法/12月16日(水)から、経営戦略課(市役所本庁舎3階)、行政資料室(市役所本庁舎1階)、行政資料コーナー(沼南庁舎1階)、近隣センター、柏駅前行政サービスセンター、富勢出張所、市のホームページで

提出方法/1月15日(金)までに、郵便番号・住所・氏名(ふりがな)・年齢・電話番号・計画案名・意見(様式は自由)を書いて、〒277-8505 柏市役所経営戦略課へ郵送(必着)・ファクス・直接持参するか市のホームページで

☎経営戦略課 ☎7167-1117 ・ ☎7167-1210

### ●第4次柏市生涯学習推進計画(案)

☎来年度から5年間を計画期間とする市の第4次生涯学習推進計画を策定するもの

閲覧方法/12月16日(水)から、生涯学習課(沼南庁舎3階)、行政資料室(市役所本庁舎1階)、行政資料コーナー(沼南庁舎1階)、近隣センター、柏駅前行政サービスセンター、富勢出張所、市のホームページで

提出方法/1月15日(金)までに、郵便番号・住所・氏名(ふりがな)・年齢・電話番号・計画案名・意見(様式は自由)を書いて、〒277-8503 柏市教育委員会生涯学習課へ郵送(必着)・ファクス・直接持参するか市のホームページで

☎生涯学習課 ☎7191-7393 ・ ☎7190-0892

### ●第8期柏市高齢者いきいきプラン21(案)

☎介護保険事業、高齢者福祉事業に係る計画を策定するもの

閲覧方法/12月24日(木)から、高齢者支援課(市役所別館2階)、ウェルネス柏受付、柏地域医療連携センター、行政資料室(市役所本庁舎1階)、行政資料コーナー(沼南庁舎1階)、近隣センター、柏駅前行政サービスセンター、富勢出張所、市のホームページで

提出方法/1月22日(金)までに、郵便番号・住所・氏名(ふりがな)・年齢・電話番号・計画案名・意見(様式は自由)を書いて、〒277-8505 柏市役所高齢者支援課へ郵送(必着)・ファクス・直接持参するか市のホームページで

☎高齢者支援課 ☎7168-1996 ・ ☎7167-1282

年末年始 **くらしのガイド**

**公共施設等の休業期間**

12月26日(土)～1月5日(火)は、年末年始のため各施設で休業日が異なりますのでご注意ください。

施設・事業名	休業日
かしわインフォメーションセンター	12月28日(月)～1月3日(日)
市役所(本庁舎、別館、分庁舎1・2)、沼南庁舎、近隣センター、富勢出張所、柏駅前行政サービスセンター、柏の葉サービスコーナー、パスポートセンター、パレット柏、消費生活センター、水道部、水道料金センター、シルバー人材センター	12月29日(火)～1月3日(日)
リフレッシュプラザ柏	12月29日(火)、1月5日(火) ※12月31日(木)～1月3日(日)は午前9時～午後5時だけ営業
はぐはぐひろば沼南・若柴	12月27日(日)～1月4日(月)
豊四季台老人いこいの家、老人福祉センター(柏寿荘・南部・沼南)、ほのぼのプラザますお、沼南社会福祉センター、青少年センター	12月28日(月)～1月4日(月)
市立柏病院、ウェルネス柏(保健所・こども発達センター)、妊娠子育て相談センター(市役所、ウェルネス柏、沼南庁舎、柏駅前)、柏地域医療連携センター、児童センター、遊戯室、南部こどもの広場、はぐはぐポケット中央	12月29日(火)～1月3日(日)
柏泉亭(あけぼの山公園)	12月26日(土)～1月4日(月)
日本庭園(あけぼの山公園)	12月26日(土)～12月31日(木)、1月4日(月)
増尾城址(し)総合公園バーベキュー広場、あけぼの山農業公園	12月28日(月)～1月4日(月)
旧吉田家住宅歴史公園	12月28日(月)～1月4日(月)
かしわ環境ステーション	12月26日(土)～1月4日(月)
リサイクルプラザリボン館	12月28日(月)～1月4日(月)

施設・事業名	休業日
郷土資料展示室、図書館本館・分館、こども図書館※返却ポストを含む	12月28日(月)～1月4日(月)
アミューゼ柏、市民文化会館、市民ギャラリー、ひまわりプラザ	12月29日(火)～1月3日(日)
運動場(富勢・逆井・宮田島・利根・柏の葉)、体育館(中央・沼南)、庭球場(柏の葉・新十余二・松葉)、野球場(新十余二・松葉)	12月28日(月)～1月4日(月)
運動場(塚崎・大津ケ丘・手賀の丘)、しいの木台公園庭球場	1月4日(月)
トマトハウス	12月30日(水)～1月4日(月) ※12月30日(水)は午前だけ営業
かしわで・さんち家	12月31日(木)～1月4日(月)
道の駅しょうなんレストラン	1月1日(金)～1月2日(土)
道の駅しょうなん事務所	1月1日(金)～1月3日(日)
道の駅しょうなん直売所、野菜レストランSHONAN	1月1日(金)～1月4日(月)
駐駐車庫 自転車保管所(篠籠田)	12月28日(月)～1月4日(月)
レンタサイクル(柏駅東口第二)	12月29日(火)～1月3日(日)
収集 市内全域	12月30日(水)～1月3日(日)

※▶出生・婚姻・死亡届等は、年末年始も市役所守衛室(本庁舎地下1階)で受け付け▶児童センター、遊戯室の一部は1月4日(月)も休業▶無休=さわやかプラザ軽井沢、市役所本庁舎駐車場、市営駐車場、各駐輪場▶休館中=中央公民館、近隣センター体育室、地域福祉センター(1月17日(日)まで)  
◎代替施設や問い合わせ先など、詳しくは市のホームページをご覧ください

**ごみの出し方**

環境サービス課 ☎7167-1139

年末年始は通常の収集と異なるので、事前にごみ出しカレンダーの確認をお願いします(カレンダーの記載と異なるごみを排出された場合は収集できません)。

■各種施設の取り扱い時間

地域	施設	内容
柏地域	粗大ごみ収集の申し込み	山本産業 ☎7132-1878 年末 12月30日(水)まで 年始 1月4日(月)から 1点につき1,100円(粗大ごみ処理券の購入を)
	可燃ごみ・不燃ごみ・有害ごみ・草木ごみ・粗大ごみ・資源品	北部クリーンセンター ☎7131-7900 年末 12月30日(水)まで 年始 1月4日(月)から 搬入は祝日を除く月～土曜日午前8時30分～正午・午後1時～4時。10キログラムごとに198円 ◎直接搬入の可否など、詳しくは電話するか市のホームページで確認を
	可燃ごみ・草木ごみ・資源品(古紙類、古着、古布類だけ)・布団(枕、スプリングなし、マットレスも可)・座布団	南部クリーンセンター ☎7170-7080
沼南地域	容器包装プラスチック類	柏プラネット ☎7133-4501 年末 12月29日(火)まで 年始 1月4日(月)から 搬入は水曜日を除く月～土曜日午前8時30分～正午・午後1時～4時
	粗大ごみ収集の申し込み	年末 12月29日(火)まで 年始 1月4日(月)から 1点につき880円(粗大ごみ処理券の購入を)
共通	ごみの直接搬入	クリーンセンターしらすぎ ☎7193-5389 年末 12月29日(火)まで 年始 1月4日(月)から 搬入は祝日を除く月～金曜日午前8時30分～正午・午後1時～4時、土曜日午前8時30分～正午。粗大ごみ1点につき440円
	テレビ・冷蔵庫・冷凍庫・洗濯機・衣類乾燥機・エアコン(室内機・室外機)の直接搬入	新柏倉庫 ☎7128-5001 年末 12月30日(水)まで 年始 1月4日(月)から※搬入は祝日を除く月～土曜日(家電リサイクル券の購入を) ◎搬入時間など、詳しくは問い合わせを
共通	携帯電話・ノートパソコン等の使用済み小型家電の回収	廃棄物政策課 ☎7167-1140 市役所本庁舎・沼南庁舎・出張所(富勢出張所を除く)に設置する専用回収ボックスに投入を※投入できない期間は設置場所により異なります。詳しくは各施設へ問い合わせを

年末年始はごみの持ち込みが多くなり、受け入れまでに大変長い時間がかかります。また、施設周辺に交通渋滞が発生し、近隣のかたにもご迷惑が掛かります。集積所に出せるごみはできる限り収集日に出すなど、計画的なごみの処理にご協力ください。

**急病になったら**

受診時は健康保険証を忘れずに

■内科・外科・小児科など

月日	内科・外科・小児科など	内科・小児科
12月29日(火)	岡田病院 ☎7145-0121	午後7時30分～9時30分
30日(水)	柏厚生総合病院 ☎7145-1111	
31日(木)	名戸ヶ谷病院 ☎7167-8336	午前9時～午後5時 医療センター(ウェルネス柏内) ☎7163-0813 午前9時～正午 午後1時30分～5時 午後7時30分～9時30分
1月1日(金)	市立柏病院 ☎7134-2000	
2日(土)	おおたかの森病院 ☎7141-1117	
3日(日)	柏たなか病院 ☎7131-2000	

■歯科

月日	診療
12月29日(火)～1月3日(日)	医療センター(ウェルネス柏内) ☎7164-8114 午前9時45分～正午 午後1時30分～4時

▶当番医の場所・診療科目・受付時間などは、各医療機関へ問い合わせを  
▶午後9時30分以降の急病は、☎7163-0119で録音テープによる電話案内をしています

**ウイングホール柏斎場**

ウイングホール柏斎場 ☎7131-6649

月日	火葬	通夜	告別式
12月30日(水)	×	○	×
31日(木)	○	×	○
1月1日(金)～3日(日)	休場日		
4日(月)	○	×	×
5日(火)	×	○	×

×…使用不可 ○…使用可能



市等官公庁からのお知らせです

# 柏市かわら版

はがき・ファクスなどの記入内容

①希望する講座・催し名 ②〒・住所 ③氏名(ふりがな) ④年齢 ⑤電話番号  
※電話が困難な場合はファクス番号 ⑥(往復はがきの場合)返信面の宛先

## お知らせ

### 柏市消防出初式を中止

毎年1月に行われる「柏市消防出初式」は、新型コロナウイルス感染症の感染拡大防止のため、来年は中止となりました。皆さまのご理解をお願いします。 消防局企画総務課 ☎7133-0115

### 柏市スポーツ顕彰の候補者を募集

市では、スポーツ活動で優秀な成績を収めた個人・団体を顕彰し、記念品の盾を授与しています。

☑市内在住・在勤・在学のかた  
対象となる大会・成績 / ▶国際大会(オリンピック・パラリンピック・世界選手権などの各大会) = 入賞 ▶全国大会(予選・選考会があるもの) = 第1~3位  
対象期間 / 令和2年4月~令和3年3月  
◎対象となる大会や申請方法など、詳しくは市のホームページで確認を  
☎スポーツ課 ☎7167-1133

### 障害があるかたに家具等転倒防止器具の費用を補助

☑次の条件を全て満たす、障害者だけの世帯(準ずる世帯を含む)のかた ▶1・2級の身体障害者手帳、療育手帳、1級の精神保健福祉手帳のうちいずれかを持っている ▶柏市に住み票があり、施設等に入所・入院していない ▶市民税が非課税である

補助金額 / 1人10,000円まで  
◎申し込み方法など、詳しくは問い合わせを  
☎障害福祉課 ☎7167-1136・FAX7167-0294

### かしわ創業塾

☎1月16日(土)・24日(日)・31日(日)、2月11日(木)・27日(土) ※いずれも午前10時~午後4時、計5回

☎柏商工会議所(東上町)  
☑市内で創業を検討しているか創業して間もないかた、先着18人  
費6,000円

☎12月16日(水)午前9時から、紙面右上の必要事項を書いて、柏商工会議所へ FAX7162-3323するか同会議所のホームページで

☎同会議所 ☎7162-3305・商工振興課 ☎7167-1141

### 定期監査の結果を公表

財務監査・行政監査の結果を公表しています。

## 納期限は12月25日(金)

国民健康保険料の第7期  
後期高齢者医療保険料の第6期  
☎保険年金課 ☎7191-2594

介護保険料の第7期  
☎高齢者支援課 ☎7167-1022

### 《共通》

新型コロナウイルス感染症の影響により、収入が減少し納付が困難な場合は、納期限までに申請することで減免や徴収猶予を受けられる場合があります。◎詳しくは、市のホームページを見るか問い合わせを

納期までに必ずご納付を  
口座振替のかたは預貯金残高にご注意を

### 公開される審議会等

※傍聴希望者は当日5分前までに、会場へ直接

名称	とき	ところ	定員	問い合わせ
柏市社会教育委員会議	12月21日(月)午前10時~正午		先着3人	生涯学習課 ☎7191-7393
柏市史編さん委員会	12月22日(火)午前10時~11時30分	沼南庁舎5階 大会議室	先着10人	文化課 ☎7191-7414
柏市通学区域等審議会	1月8日(金)午前10時~正午		先着5人	学校教育課 ☎7191-7367

閲覧場所 / 行政資料室(市役所本庁舎1階)、行政資料コーナー(沼南庁舎1階)、市のホームページ

☎監査事務局 ☎7167-1179

### 宝くじの助成金で各種用具等を購入

旭町地域ふるさと協議会では、自治総合センターから交付されたコミュニティ助成事業の助成金で、地域の伝統文化行事に使用する太鼓や祭りちょうちんなどの各種用具を購入しました。

☎旭町近隣センター ☎7144-8900

### 認知症介護者家族交流会

☎1月19日(火)午前10時~11時

☎富里近隣センター  
☑認知症のかたを介護している家族のかた、10人  
☑日頃の悩みや疑問を話し合い、交流します

☎1月15日(金)午後5時までに、柏東口第2地域包括支援センターへ電話で※応募者多数の場合は抽選

☎同センター ☎7192-6610

### 柏・白井・鎌ヶ谷環境衛生組合競争入札参加資格審査申請

令和3・4年度分を受け付けます。

受付期間 / 1月6日(水)~29日(金)

◎申し込み方法など、詳しくは同組合のホームページで

☎同組合 ☎047-443-7497

## 講座・講演

### 男女共同参画啓発講座「人生100年時代の働き方・暮らし方」

☎1月23日(土)午後1時~3時

☎パレット柏

☑市内在住・在勤の女性、先着25人  
☑子育てや介護などを行っている女性の働き方や暮らし方について考えます

☎12月16日(水)午前9時から、紙面右上の必要事項を書いて、男女共同参画センターへ FAX7165-7323するか電話で  
☎保育あり。1歳以上の未就学児、先着5人  
☎同センター ☎7167-1127

### 柏市民活動講座「SDGs(エスディーズ)×市民活動」

☎1月30日(土)午後2時~4時

☎パレット柏

☑市内在住・在勤・在学のかた、先着23人  
☑市民活動の方向性を考えるヒントとして、SDGsの考え方について学びます

☎12月16日(水)午前10時から、紙面右上の必要事項を書いて、市民活動サポートコーナーへ ☎sksc@city.kashiwa.chiba.jp・電話するか直接  
☎同コーナー ☎7163-1143

### 認知症サポーターオープン講座

☎1月14日(木)午後2時~3時30分

☎アミューゼ柏

☑市内在住・在勤・在学のかた、先着20人

☑認知症について学び、接するときの心構えを理解します

☎筆記用具

☎12月16日(水)午前9時から、柏東口地域包括支援センターへ電話で

☎同センター ☎7168-7070・地域包括支援課 ☎7167-2318

### 精神保健ボランティア養成講座

心に悩みを持つかたへの寄り添い方を学んで、活動を始めませんか。

とき(計4回)	内容
2月2日(火)午前10時~午後4時	精神疾患のあるかたの現状やボランティア団体の紹介
2月8日(月)午前10時~午後4時	コミュニケーションの取り方など
2月15日(月)~3月12日(金)で1日以上(3時間程度)	体験
3月15日(月)午前10時~正午	体験の振り返り

☎教育福祉会館※体験は活動先による

☑講座終了後にボランティアとして活動できるかた、20人

☎筆記用具、弁当(1・2日目だけ)

☎1月26日(火)までに、紙面右上の必要事項と応募動機を書いて、ボランティアセンターへ FAX7165-1355・☎volunteer@kashiwa-shakyo.or.jpするか電話で  
※応募者多数の場合は抽選  
☎ボランティアセンター ☎7165-0880

### 「かじサポ」養成研修

高齢者世帯の掃除や買い物などの日常生活を支える「かじサポ」として働くことができる資格を取得します。

☎2月3日(水)・4日(木)午前10時~午後4時(計2回)

☎いきいきプラザ

☑市内在住のかた、30人

☑高齢者への理解を深め、接し方など

## 柏市観光キャラクター「かしもっちゃん」

デザインが決定



267点の応募作品の中から、市内在住の睦月海(むつきうみ)さんの作品が選ばれました。

☎柏市観光協会 ☎7162-3315・商工振興課 ☎7167-1141

を学びます

費500円

☎1月8日(金)までに、はがきに紙面右上の必要事項と生年月日、応募動機を書いて、〒277-0005柏5丁目11-8 柏市社会福祉協議会へ郵送(必着)・FAX7163-9199するか ☎sawayaka@kashiwa-shakyo.or.jpで※応募者多数の場合は抽選

☎柏市社会福祉協議会 ☎7162-2557

### 電話声掛けボランティア養成講座

☎2月1日(月)午前10時~11時30分

☎南部近隣センター

☑講座終了後にボランティアとして活動できるかた、25人

☑孤立しがちな高齢者などに、電話で声掛けを行うボランティア活動について学びます

☎筆記用具

☎1月25日(月)までに、柏市社会福祉協議会へ電話で※応募者多数の場合は抽選  
☎柏市社会福祉協議会 ☎7163-9001

### 地域で教えよう! 思いを伝える折り紙講座

☎2月5日(金)午前10時~11時30分

☎いきいきプラザ

☑地域でボランティア活動をしているかた、12人

☑楽しい折り紙を学び、地域活動での活用方法を考えます

費200円

☎1月20日(水)までに、はがきに紙面右上の必要事項と応募動機を書いて、〒277-0051加賀3丁目16-8 ほんのぼのプラザますおへ郵送(必着)・FAX7171-6611するか ☎kaigoyobou@kashiwa-shakyo.or.jpで※応募者多数の場合は抽選

☎ほんのぼのプラザますお ☎7170-5570

かわら版は次の面に続きます

## ●●市民ギャラリー1月の催し●●

催し	開催日	開催時間
柏写友会・楽写会 合同写真展	13日(水)~17日(日)	午前10時~午後5時 初=正午 終=午後4時
東葛地区高等学校合同書道展	18日(月)~22日(金)	午前9時~午後7時 初=正午 終=午後6時
花と太陽と希望の作品展	29日(金)~2月1日(月)	午前10時~午後6時 終=午後2時

初=初日開館時間 終=最終日閉館時間

☎市民ギャラリー(パレット柏) ☎7157-0280

市等官公庁からのお知らせです

# 柏市 かわら版

はがき・ファクスなどの記入内容

①希望する講座・催し名 ②〒・住所 ③氏名(ふりがな) ④年齢 ⑤電話番号  
※電話が困難な場合はファクス番号 ⑥(往復はがきの場合)返信面の宛先

## こちらは柏警察署です。 空き巣被害にご注意を!

圃 柏警察署 ☎7148-0110

年末年始は、帰省等で家や事業所を空ける機会が多くなるわね。楽しい思い出も空き巣被害に遭ったら台無しだわ。出掛ける前に植木の剪定(せんてい)や補助錠の取り付け等、防犯対策をしましょうね。



### 講座・講演(続き)

#### 市民向け講座 終活応援! わたしの望みノート

時 1月14日(水)午後2時~3時30分  
所 いきいきプラザ  
対 市内在住のかた、先着20人  
内 柏市版エンディングノートの書き方や地域医療について学びます  
持 筆記用具  
申 12月16日(水)午前9時から、かしわ福祉権利擁護センターへ電話で  
圃 同センター ☎7163-7676

### 催し

#### 北柏ふるさと公園 Forest Music Cruising

時 12月19日(土)・26日(土)午後2時~6時  
所 北柏ふるさと公園  
内 音楽イベント、イルミネーションなど

圃 当日、会場へ直接  
圃 きたかしYP(小齋) ☎090-3907-3437・柏市みどりの基金 ☎7160-3120

### 健康

#### 初級ヨガ教室

時 12月24日~1月21日の毎週木曜日午前9時30分~10時30分 ※12月31日を除く。計4回  
対 18歳以上のかた、先着30人  
内 ヨガの効用や楽しさを体験します  
費 2,680円  
持 運動ができる服装・室内履き、タオル、飲み物  
申 12月16日(水)午前10時から、沼南体育館へ電話か直接  
圃 子ども同伴不可  
圃 沼南体育館 ☎7128-5587

#### 特定健診の受診はお済みですか

特定健診の受診期限が近づいていま

## パレット柏の催し

圃 圃 パレット柏 ☎7157-0280

催し・内容	とき	対象
①おはなし会	1月6日(水)午前10時30分~11時	乳幼児と保護者、先着10組
②こりゃあ春から縁起が良いわい! 迎春開運和楽器コンサート	1月22日(金)午後6時30分~7時30分	どなたでも、先着45人
③おやこ舞台鑑賞会「ポロロンシアターげんきかーい」	1月31日(日)午後2時~2時50分	小学生以下の子どもと保護者、先着20組

費 ②=500円 ③=1,000円(2歳以下無料)  
圃 12月16日(水)午前9時から、パレット柏へ電話か直接

す。まだ受診していないかたは、早めに受診しましょう。

受診期限/1月31日(日)まで  
圃 ▶ 柏市国民健康保険被保険者で40歳以上のかた ▶ 市内在住で千葉県後期高齢者医療保険被保険者のかた  
圃 個別健診=無料、人間ドック・脳ドック=市が10,000円を負担(差額は自己負担)  
圃 受診券、保険証、お薬手帳(あるかただけ)  
圃 個別健診・人間ドック・脳ドックの実施医療機関へ電話で  
圃 受診券を紛失した場合は再発行可。12月以降に国民健康保険に加入する場合は、翌年度から受診可  
◎各健診の実施医療機関など、詳しくは市のホームページを見るか問い合わせを  
圃 保険年金課 ☎7164-4455

#### ピラティスで美body

圃 1月20日(水)午後0時30分~2時  
圃 豊四季台近隣センター体育館  
圃 産前産後の女性、先着5人 ※子ども同伴可  
圃 運動不足を楽しく解消します

圃 500円  
圃 運動ができる服装、ヨガマット、飲み物  
圃 12月16日(水)午前9時から、紙面右上の必要事項を書いて、ママのカラダケアLaboへ  
圃 mamalabo0112@gmail.com  
圃 ママのカラダケアLabo(大金) ☎090-7179-4404・協働推進課 ☎7167-0941

#### いきいき体操教室

時 1月13日(水)、1月29日~3月26日の毎週金曜日午後1時30分~2時30分 ※2月5日・19日を除く。計8回  
所 中央保健センター  
対 18歳以上のかた、先着30人  
内 大筋群や深部筋を刺激するエクササイズで、からだのバランスを整えます  
費 5,360円  
持 運動ができる服装・室内履き、タオル、飲み物  
申 12月17日(水)午前10時から、中央体育館へ電話か直接  
圃 子ども同伴不可  
圃 中央体育館 ☎7179-5755

## 市民の相談室 1月

● 祝・休日、年末年始は休み。新型コロナウイルス感染対策のため、変更となる場合がありますので、事前にご確認を

### 予約が必要な相談

法律相談	▶(月)・(水)・(木)午前9時30分~午後3時30分=市役所相談室 ※第1(水)=沼南庁舎相談室 ▶(夜間)第2(水)午後6時15分~8時40分=アミュゼ柏 ※1月21日(木)・27日(水)はお休み 予約翌週分を(木)午前9時から ※裁判・調停中のものは不可。1月第2週分は12月24日(木)から受け付け 広報広聴課 ☎7167-1119
外国人のための無料法律相談	第4(水)午後1時~5時 予約当月分を1月4日(月)午前9時から 国際交流センター ☎7157-0281
税理士による税務相談	第2(金)午後1時~5時=市役所相談室 第3(金)午後1時~5時=沼南庁舎相談室 予約当月分を1月4日(月)午前9時から 広報広聴課 ☎7167-1119
登記相談(土地家屋調査士による土地建物登記・測量・境界を含む)	第2(水)午前10時~正午=市役所相談室 予約当月分を1月4日(月)から 千葉司法書士会柏支部 ☎070-3873-5237 ※受付時間は(月)~(金)午後1時~4時
司法書士による相談(相続登記・会社登記、成年後見、遺言・生前贈与等)	第2(水)午後1時~3時=市役所相談室 予約当月分を1月4日(月)から 千葉司法書士会柏支部 ☎070-3873-5237 ※受付時間は(月)~(金)午後1時~4時
社会保険労務士による相談(年金・労働問題、労働・社会保険等)	第4(金)午後1時~5時=市役所相談室 予約当月分を1月4日(月)から 千葉県社会保険労務士会東葛支部 ☎047-345-9992 ※受付時間は(月)・(火)・(木)・(金)=午前9時~午後3時、(水)=午前9時~正午
行政書士の暮らしの手続き相談(成年後見・相続・遺言等)	第4(水)午後1時~4時=市役所相談室 予約当月分を1月4日(月)から 千葉県行政書士会東葛支部 ☎7197-4726 ※受付時間は(月)~(金)午前9時30分~午後1時
女性のこころと生き方相談	毎週(木)と第1・3(火)、第2・4(月)午前10時~午後4時 ※第2(木)は午後2時~8時 男女共同参画センター(パレット柏) ☎7167-1127

こころの悩み無料相談(電話・面接)	▶電話相談=(月)・(金)午後1時~5時 日本産業カウンセラー協会東関東支部(柏2丁目) ☎7163-7830 ▶面接=(月)~(金)午前10時~午後5時 同支部 ☎7168-7163(予約)
老いじたくあんしん相談(高齢者のライフプラン・遺言・相続等)	▶第2・4(金)午前9時~正午=市役所相談室 ▶第3(金)午前9時~正午=沼南庁舎相談室 予約当月分を1月4日(月)午前9時から 老いじたくあんしんねっと ☎7169-4165
母子・父子自立支援相談	(月)~(金)午前9時~午後4時 こども福祉課母子・父子自立支援員 ☎7167-1455
不登校・学校教育・幼児教育相談(電話・面接)	(月)~(金)午前9時~午後4時 教育支援室 ▶電話相談=☎7131-6615 ▶面接=☎7131-6671(予約)
就学相談	(月)~(金)午前9時~午後4時=ウェルネス柏 児童生徒課 ☎7128-2227
ニート・ひきこもりのための若者の就労相談	(月)~(金)午前9時30分~午後5時 かしわ地域若者サポートステーション ☎7100-1940

### 予約が不要な相談

行政相談(国などへの意見・要望)	電話相談=第1・2(水)、第3(月)午前10時~正午 広報広聴課 ☎7167-1119
不動産相談(売買・賃貸借契約時のトラブル)	電話相談=(火)・(金)午前10時~午後3時 千葉県宅地建物取引業協会 ☎043-241-6697
人権身の上相談	電話相談=(月)~(金)午前8時30分~午後5時15分 みんなの人権110番 ☎0570-003-110
自死遺族のためのわかちあいの会「ひだまり」	1月10日(日)午後1時30分~3時30分=アミュゼ柏 千葉いのちの電話 ☎043-222-4416

消費生活相談	(月)~(金)午前9時~午後4時30分 ※第3(土)は電話相談だけ受け付け 消費生活センター ☎7164-4100
障害者差別に関する相談(電話・面接)	▶電話相談=(月)~(金)午前9時~午後5時 ▶面接=第2・4(水)午前9時~午後5時、障害福祉課(市役所別館2階) 千葉県東葛障害者相談センター ☎7179-1088・FAX7165-2423
高齢者の就労・社会参加相談	(月)~(金)午前10時~午後4時 かしわ生涯現役窓口(パレット柏) ☎7157-0282
ひきこもり相談	(月)~(金)午前9時30分~午後4時30分 ※第1(金)は午後1時~4時30分 千葉県ひきこもり地域支援センター ☎043-209-2223
家庭児童相談	(月)~(金)午前9時~午後4時 家庭児童相談担当(こども福祉課内) ☎7167-1458
こども「やまびこ電話 柏」	(月)~(金)午後1時~7時 少年補導センター ☎7166-8181
少年相談	(月)~(金)午前9時~午後5時 少年補導センター ☎7164-7571
にこにこダイヤル かしわ(妊娠・出産・育児に関する相談)	(月)~(金)午前9時~正午・午後1時~5時 保健所地域保健課 ☎7162-2525
心配ごと相談	▶(水)=いきいきプラザ ☎7163-2734 ▶(木)=沼南社会福祉センター ☎7193-2942 ※いずれも午前10時~午後3時 柏市社会福祉協議会 ☎7163-1234
外国人のための相談	英語=(木)、中国語=(水)・(金)、スペイン語=(月)、韓国語=第2・4(火) ※いずれも午後1時~5時 外国人相談窓口 ☎7168-1033

時=とき 所=場所 対=対象 定=定員 内=内容 講=講師 費=費用 持=持ち物 申=申し込み 交=交通 他=その他 問=問い合わせ

● 施設の利用、イベント等へ参加する際はマスクの着用にご協力ください

はがき・ファクスなどの記入内容

- ①希望する講座・催し名 ②〒・住所 ③氏名(ふりがな) ④年齢 ⑤電話番号  
 ※電話が困難な場合はファクス番号 ⑥(往復はがきの場合)返信面の宛先

キッズ

子育てをもっと楽しく！  
「ペアレント・プログラム」

時1月19日(火)・26日(火)、2月10日(水)・24日(水)、3月2日(木)・16日(木)※いずれも午前10時～11時10分、計6回  
 所高柳児童センター  
 対3～6歳児の保護者、先着12人  
 対子どもの行動の意味を知り、褒めるポイントのを見つけ方を学びます  
 日12月17日(木)午後2時から、しこだ児童センターへ電話で  
 備保育あり(要予約)  
 詳しくは、市のホームページで  
 関しこだ児童センター☎7145-2522

1月のリボン館の教室

不用品を有効利用しましょう！

●必ず事前に申し込みを 12月16日(水) 午前9時30分から、同館へ電話で	
着物からチュニック作り	22日(金)午前10時～午後4時。先着5人。100円
包丁研ぎ教室	24日(日)午前10時～正午。先着6人。100円
なんでも修理教室(おもちゃ、時計、その他家庭の小物類)	24日(日)午後1時～4時。先着6人。無料
残り毛糸でクッション作り	26日(火)午前10時～午後4時。先着5人。100円
レッスンバッグ	30日(土)午前10時～午後1時。先着5人。200円

◎持ち物等、詳しくは市ホームページで  
 所園リサイクルプラザリボン館  
 ☎7199-5082(月曜休館、祝日の場合は翌日休館)

ほのぼのプラザますおの講座

関ほのぼのプラザますお☎7170-5570

講座名	とき	内容
①美しい体の使い方「リズムストレッチと筋トレ編」	1月20日(水)午後1時30分～2時30分・午後3時～4時※いずれか1回	ストレッチや筋トレを実践し、美しい体の動かし方を学びます
②誰でも楽しめるパソコン講座	1月21日(木)午後1時30分～3時	パソコン・スマホ間のデータのやり取りや使い分けを学びます
③心とからだ喜び！レクリエーション講座	1月21日(木)午後2時～3時30分	手遊びやゲーム、音楽に合わせたレクダンスや運動をします
④優雅にアレンジ！ラジオ体操	1月22日(金)午後2時～3時	バレエの動きを取り入れたラジオ体操を体験します
⑤おいしく食べ続けるための誤嚥(ごえん)予防	1月27日(水)午後1時30分～3時	飲み込む力を上げて、いつまでもおいしく食べられるようにします
⑥椅子ではじめるピラティス	2月2日(火)午前10時～11時15分	無理なく取り組める運動で、ゆがみのない体を目指します
⑦笑ってはじめて物忘れ予防・脳トレクogniサイズ	2月3日(水)午後1時30分～3時	2つのことを同時に行い、脳を活性化します
⑧ストレッチと筋トレで足どり軽やかに	2月4日(木)午前9時45分～10時45分・午前11時～正午※いずれか1回	ストレッチや簡単な筋トレなどの体操で、血流を良くします

所①・②・⑥・⑧=ほのぼのプラザますお③=沼南社会福祉センター④・⑦=柏地域医療連携センター⑤=県立柏の葉公園センター  
 対市内在住で60歳以上のかた、①・⑥・⑧=各14人②=11人③～⑤・⑦=各20人  
 持①=運動ができる服装、タオル、飲み物  
 申①=1月6日(水)②～④=1月7日(木)⑤・⑥・⑧=1月13日(水)⑦=1月20日(水)までに、はがきに紙面右上の必要事項(①・⑧は希望時間)と応募動機を書いて、〒277-0051柏市加賀3丁目16-8 ほのぼのプラザますおへ郵送(必着)・FAX7171-6611するか☎kaigoyobou@kashiwa-shakyo.or.jpで※応募者多数の場合は抽選

児童センターへ行こう！

※特に記載がないものは会場・申し込み・問い合わせとともに各施設へ 保護者=主に保護者対象

永楽台児童センター(永楽台近隣センター内)  
 ☎7163-4050

- しめ飾り作り  
 わらをよってしめ縄から手作りします  
 時12月27日(日)午後1時30分～3時30分  
 対小学生以上、先着10人 申12月16日(水)午後2時～☎で
- つくってあそぼう「たこたこ上げれ」  
 好きな絵を描いてオリジナルのビニールたこを作り、たこ上げをします  
 時1月16日(土)午後2時～4時 対幼児～中学生(未就学児は保護者同伴)、先着10人 申当日、会場へ直接

高柳児童センター☎7190-1348

- ツインズ～多胎児のつどい～  
 自由に遊びながらおしゃべりできる多胎児家族の交流の場です。プレママ・プレ

- パパも参加できます  
 時1月5日、2月2日、3月2日の各火曜日午前10時～11時30分 対多胎児と保護者、先着3組 申当日、会場へ直接
- じどセンちゃんじ「直火 de やきいも」  
 「火の不思議」を学びながら、お芋を焼いて食べます  
 時1月17日(日)午前10時～正午 対小学生以上、先着15人 申12月16日(水)午後2時～☎で

しこだ児童センター☎7145-2522

- ツインズ～多胎児のつどい～  
 自由に遊びながらおしゃべりできる多胎児家族の交流の場です。プレママ・プレパパも参加できます  
 時1月8日(金)午前10時～11時30分 対多胎児と保護者、先着3組 申12月16日(水)午前10時～☎で

- 子育てミニ講座「発達障害ってなに？～疑似体験を通して～」保護者  
 言語聴覚士の高畑和子さんから子どもの発達や心配事などについての話を聞きます。質問や個別相談もできます  
 時1月24日(日)午前10時10分～11時(個別相談は午前11時～正午) 対どなたでも、先着10人(個別相談は先着5人) 申12月16日(水)午後2時～☎で

布施遊戯室(布施近隣センター内)  
 ☎7135-3960(午後1時～5時)

- なかよし広場  
 親子で手遊びや体操などを楽しみます  
 時1月12日、2月9日・23日、3月9日・23日の各火曜日午前10時～11時20分  
 対乳幼児と保護者、各先着14人 申当日、会場へ直接

団体・サークルの催し

●市民団体やサークルからの情報を掲載しています

近セ=近隣センター、中公=中央公民館、ひまプラ=ひまわりプラザ、教福=教育福祉会館、県プラ=さわやかちば県民プラザ

- 労働・生活・健康なんでも相談会  
 東口ダブルデッキ 置無料 関ちば派遣村 in 東葛実行委員会☎7132-8710  
 時12/23の10時～14時 所柏駅

サークル会員募集

ⓐ=入会金、ⓑ=月会費、ⓒ=年会費

- 音楽「J&J」  
 第1・3・5(土)12時、松葉近セ。初級者。歌・ギター・ベース・ピアノ・ウクレレ。ⓐ1,000円、ⓑ1,500円。中川☎7132-6300
- 光ヶ丘将棋クラブ  
 毎週2・3回不定期12時、光ヶ丘近セ。ⓐ1,000円。堀内☎7174-3655
- 藤ヶ谷エスキーツennisクラブ  
 月2回(水)11時、沼南体育館。初心者・シニア歓迎。ⓑ1,000円。中澤☎090-9369-9005
- とみせ体操サークルA  
 毎(水)13時20分、根戸近セ。ⓐ1,000円、ⓑ2,000円。赤松☎7133-6204
- タイムを読む会  
 毎(土)13時、アミュゼ柏。英語中・
- 上級者レベルⓑ1,000円。児島☎080-5425-8271
- 英字新聞を楽しもう会  
 第3(火)12時30分、パレット柏ほか。ⓑ300円。関根☎7133-9199
- アートの会  
 第3(土)10時、アミュゼ柏。パステルで絵はがきを制作。1回1,500円。土井☎090-4010-5217
- 書道「四ツ葉会」  
 第2・4(水)13時、永楽台近セ。初心者歓迎。ⓑ1,500円。成瀬☎7157-1923
- 我孫子山の会  
 第1(土)18時、パレット柏ほか。山好きのかた。日帰り、宿泊あり。ⓐ1,000円、ⓑ500円。畑(はた)☎7136-7070

Kashiwa Photo Diary  
 — 柏写真日記 —

このコーナーでは、とっておきの1枚に記事を添えて紹介します。

市のホームページでは、さまざまな出来事を写真付きで掲載。



@柏税務署

11/24 国税電子申告・納税システム「e-Tax(イータックス)」を体験



ENEOSサンフラワーズの大沼選手と高田選手が、「e-Tax」での確定申告を体験しました。「確定申告は難しいイメージがありましたが、これなら簡単にできていいですね」と手軽さに驚いた様子でした。



### 柏のスポーツを全力で応援



問 スポーツ課 ☎7167-1133

このコーナーでは、市にゆかりあるスポーツ情報を幅広く取材し、皆さんに興味を持って応援してもらえる内容を掲載します。

#### 市内初の新人大会優勝 逆井中学校野球部

千葉県中学校新人軟式野球大会で、市内で初となる優勝を収めた逆井中学校野球部。3月に行われる文部科学大臣杯全日本少年春季軟式野球大会出場への意気込みを取材しました。



#### 日替わりでヒーローが誕生

県大会では、全員が各自の役割を果たしたことで、試合ごとにチームの状態が良くなっていきました。また、日頃から練習だけでなく学校生活もおろそかにしないという意識が、ここぞの場面で良い結果につながったと感じています。



◀キャプテン・佐々木凜都(ささきりんと)さん

#### 全国大会でまずは1勝

このチームは、学年に関係なく互いに意見を言い合い練習も混合で行っているため、チームワークの良さが長所だと思っています。また、ピンチの場面でも明るく元気にプレーできることに自信を持っています。全国大会ではこれまでよりも厳しい戦いになると思いますが、持ち前の粘り強さで、まずは1勝することを目標として頑張りたいです。応援よろしくお願いします。



#### 編集後記

取材の際、元気の良さを感じさせながらも、限られた時間の中で多くの練習メニューを行うために移動も素早く、緊張感を持って練習に励む姿が印象的でした。すでに、全国大会への気合い十分な逆井中学校野球部のさらなる飛躍に期待が高まります。

## 初詣は

# 「分散参拝」「幸先詣」を

今年も残すところあと2週間。お正月には、毎年初詣に行くというかたも多いのではないのでしょうか。初詣に行く際は、感染拡大防止のためにマスクを着用するなどの対策をして、新しい年を気持ちよく迎えられるよう心掛けましょう。



### 密を避けて「分散参拝」

多くの人で混雑するような場所に参拝する場合は、正月三が日を選んで人の少ない日や時間を選んで参拝しましょう。

### 年内に参拝「幸先詣」

初詣は新しい年を迎える前に行ってもよいことを知っていますか。令和3年の初詣は、「来年もいい年でありますように」と先の幸せを願う「幸先詣」で年内に済ませてみてはいかがでしょうか。



各神社・寺では、手水(ちょうず)の柄杓(ひしゃく)やさい銭箱上の鈴緒を撤去したり、参拝までの列の間隔を空けたりするなどの対策をしているので、参拝の際はご協力をお願いします。



▲柏神社のアマビエ



## ルヴァン杯決勝を 応援しよう!



延期となっていたYBCルヴァン杯決勝戦が、年明けに開催されます。優勝まであと1歩のところまで来た柏レイソルへ、全力でエールを送りましょう!  
開始時間/1月4日(月)午後2時35分(vs FC東京)  
所 国立競技場(新宿区)  
他 テレビ放送はフジテレビ系列で生中継  
◎詳しくは、柏レイソルのホームページをご覧ください

### 有料広告

掲載されている広告内容については、直接広告主へお問い合わせください

開山千二百年 関東三大弁天の一つ

# 初詣

## 布施弁天 東海寺

新年厄除・財運上昇

### 疫病退散

お礼・お守り、ご用意しております。  
※お礼の郵送も承ります。

正月特別祈禱  
1月1日~1月7日 9:00~16:00

祈禱予約はホームページから  
柏市布施 1738 (あけぼの山公園近く)  
☎04-7131-7317

— 保育園開設のご案内 —  
柏市中心市街地にふさわしい  
多様な保育園が誕生します。

2階 パリ美付属 北島保育園

- ◆名称 パリ美付属 北島保育園 (運営:学校法人パリ美容国際学園)
- ◆場所 JR柏駅南口徒歩2分 DayOneタワー2階
- ◆開園時期 令和3年3月1日予定
- ◆募集定員 地域枠 0歳~5歳児 28名
- ◆開園時間 午前7時~午後8時まで
- ◆休園日 年中無休 ※土日休日も開園します。

◎入園をご検討される方はお電話下さい。後日資料をお送りいたします。  
◎保育士・看護師・調理員・パート等オープニングスタッフも募集中です。

開園準備室 柏市柏3-4-7  
パリ総合美容専門学校柏校 ☎04-7165-8810

## 昭和57年~昭和59年製の トヨトミ石油ファンヒーターを 探しています

上記期間に製造された製品には、現在、取り付けが義務化されている安全装置が装着されておりません。誤った使用方法により、事故が起こる可能性があるため、1986年(昭和61年)より自主交換を行っております。

対象機種  
LCR-3・LCR-3-1・LS-3・LS-3-1・LS-6

株式会社 トヨトミ  
〒467-0855 名古屋瑞穂区桃園町5番17号  
フリーコール **0120-104-154**

※現在の石油ファンヒーターはPSCで定められた安全装置が全機種についております。