



こんな身近なところにも! シルバー人材センターで お仕事探し

今号では、市内の60歳以上の皆さんが、自分の希望する働き方を見つけるためのサポートをしている「柏市シルバー人材センター」を特集します。

☎商工振興課 ☎7167-1141 ・ FAX 7162-0585

柏市シルバー人材センター ☎7166-6681 ・ FAX 7163-4150

定年後も働きたい! だけど不安も…

定年後もさまざまな思いを持ち仕事を続けたいと考えているかたがたくさんいます。しかし、仕事を探す上で、こんな不安や悩みはありませんか。

年齢のせいで
断られてしまうかも…

勤務地が遠い
のはちょっと…

仕事に限られて
いて選べない…

今までの知識や経験を
生かせる場所がない…

希望の時間帯で
働けないのでは…



そんなあなたの不安や悩みを解決してくれる強い味方、
それが「柏市シルバー人材センター」です

「活躍の場」は 人それぞれ!

普段皆さんが利用しているスーパーで、カート整理や品出し、駐車場の管理や草木の手入れ等をしているかたを見かけたことはありませんか? 実はその仕事は、シルバー人材センターで紹介できるものの1つです。

シルバー人材センターでは、60歳以上のかたを対象に市内の仕事を紹介しています。働ける業務は多岐にわたっていて、今までの知識や経験を生かしたものはもちろん、気軽に始められるようなものや、人と関わったり体を動かしたりするものなどもあるので、自分の希望する働き方に合った仕事をたくさんの選択肢の中から選ぶことができます。年齢や経験の有無を気にせず、自分らしく働いてみませんか。



2・3ページでは、実際に働いている会員のかたにインタビューしました

1面からの続き「こんな身近なところにも！シルバー人材センターでお仕事探し」

自分らしく

とりあえず
やってみよう！



田所 鈴子さん
(68歳)
平成30年に入会

仕事

デイサービス施設で、食事の配膳や洗面所・トイレなどの清掃、利用者のサポートなどの介護補助の仕事を週3日、月40時間程度行っている。

シルバー人材センターで年齢を気にせず希望に合った仕事探し

まだ体も動くし人の役に立ちたいと思い、働こうと考えたのですが、無料の求人情報誌やインターネットで探しても年齢や経験の有無などで見つけることが難しく、たまたま広報かしわでシルバー人材センターのことを知って、60歳以上が対象なので年齢も気にせずに、自分の希望に合った市内の仕事を紹介してくれると思い入会しました。

未経験の仕事だけど、「とりあえずやってみよう」と思った

家から徒歩20分以内で行ける就業先を希望したら、その条件に合った介護補助の仕事が勧められたんです。今まで介護の経験も無かったし、体力仕事だから少し不安もありましたが、「とりあえずやってみよう」という気持ちで思い切って始めてみました。

実際に働いてみると、施設の先輩職員が「最初はみんなできないから大丈夫よ」と励ましながら教えてくれて、続けていくうちに少しずつ仕事にも慣れてきました。今ではできる仕事の幅も広がりましたし、仕事を通



じていろんな人とお話しすることで、一人一人に合わせたコミュニケーションも取れるようになりましたよ。

働くときは、「決めつけない」ことが大事

どんな仕事でも、自分が思っていた通りのこともあれば全然違うこともあるし、それってやってみないと分からないですよね。決めつけや思い込みを捨てて一歩踏み出せば、いろんなチャンスがあると思いますよ。

シルバーで
働くことは生きる
活力になる



大島 洋子さん
(77歳)
平成14年に入会

仕事

個人宅を訪問し、部屋や洗面所等の掃除、洗濯、庭の手入れなどの家事援助を週に1回、3時間行っている。

60歳を過ぎても人と関わりたい

60歳で定年を迎えてからも、人と関わりを持ちたくて働こうと思いました。関わりがあった商工会議所に働きたいことを相談したら、シルバー人材センターを紹介してくれました。

仕事中の会話で、新しい発見があることが楽しい

今やっている家事援助の仕事は、家庭でやっていたことの延長なので抵抗はありませんでしたが、利用者様のご自宅に訪問するので、最初は不安もありました。ですが、実際に始めてみると利用者の奥様はとてもいいかたで、話も合いますし、会話の中で知らなかったことを知れるのはとても楽しいですね。

シルバー人材センターで、地域班などの活動にも参加

会員になると、就業先の紹介をしてくれるのはもちろんですが、それ以外に地域班(市内を45の班に区分した組織)の活動に参加できるようになります。そこでいろんな講習や日帰りツアーなどに参加できることが私にとっては魅力ですね。

例えば私の班では救急救命講習やフレイル予防講習があるのですが、その知識はこれから生きていく上でごく自分のためになると思うんです。他にも1人だと距離的に行くのが難しい場所や、興味深いものには



積極的に参加して、知識を増やしています。

シルバーで人との巡り合いを楽しんで

会員の中には、いろんな業界・職種で働いていた経験があったり、さまざまな知識を持っている人がいたりするので、仕事で関わる人だけでなく会員同士のつながりも楽しんでもらいたいです。そこで得られる知識や経験は、きっと生きる活力につながりますよ。

もっと知りたい！

あなたの疑問にお答えします

シルバー人材センターについてもう少し詳しく知りたいと思ったかたのために、よく寄せられる質問・疑問を紹介します。

Q センターでは主に何歳くらいの方が働いているの？

A 会員の平均年齢は73歳です

Q 月にどれくらい働いているの？

A 平均就業時間は月43時間程度です。会員によっては週に1回だけだったり、複数の仕事を掛け持ちして月の上限の80時間ぎりぎりだったり、それぞれの希望に沿った時間で働いています

Q 月にどれくらい収入があるの？

A 仕事や就業時間により異なりますが、会員の月平均は4~4.5万円です

Q 本当に働ける場所が見つかるの？

A センターでは、会員のやってみたいことや通いやすさ等の希望を考慮して、約400社の中から一人一人に合った仕事を紹介します。実際に、会員の80パーセント以上が就業しています

Q 未経験でも大丈夫？

A センターでは、技能講習や安全研修などのさまざまな研修体制が整っているので、安心していろんなことに挑戦できます

Q 仕事中にケガをしたときなどの補償はあるの？

A 入会時から適用されるシルバー保険があります。この保険では、就業中や仕事先との往復時にケガをした際の補償や、誤って人や財物を傷つけた際の補償があります

働くことは元気に生きるひけつ？

シルバー人材センターの会員は一般の高齢者に比べ医療費が年間約6万円も少ないというデータがあります。これは、働くことで生活リズムが改善したり、体を動かしたりすることが健康維持につながっているからと考えられます。

働こう!

今回は、さまざまな思いを持って働いている4人のかたからお話を伺いました。



80歳を超えても働ける喜び



川端 邦夫さん
(83歳)
平成17年に入会

仕事

駐輪場で自転車の整理・台数確認などの仕事を週4~5日、月70時間程度行っている。

退職後も体を動かしていたかった

退職後、半年くらいは家にいたのですが、どうにもじっとしていられなくて。シルバー人材センターから駐輪場の仕事を勧められたとき、体を動かす仕事は健康にもいいし、何か人の手助けができればなと思って引き受けました。1度決めたことはやり通したい性格なので、体が動く限りは働き続けたいですね。

お客さんの喜ぶことを考える

仕事中はお客さんにどう見られているか、どうしたら喜んでもらえるかをいつも考えています。お客さんから良い評価をもらえることはシルバー人材センターや働いている駐輪場にとっても良いことですし、何より自分のやる気につながりますからね。

駐輪場のお客さんが書いてくれた、「ありがとう」の手紙

以前、地下の階の駐輪場を利用していた高齢のお客さんが、前カゴと後ろカゴにたくさんの荷物を載せた自転車を押しながらスロープを上ろうとしていたので、一緒に出口まで押してあげたんです。その人が出ていくときに、荷物が多かったから心配で「気を付けて」と声を掛けたことがありました。自分からするとどれも当たり前のことをしていただけでしたが、そのお客さんはすごく喜んでくれて、後日手紙を書いてくれた



んです。人から感謝されると、やっぱりうれしいですね。もっと人のために何かをやってあげたいと思いましたよ。

働く上で大事なものは、「気持ちの切り替え」

過去の仕事や地位を忘れて、気持ちを新たにすることですね。初心に戻って頑張ろうって気持ちが大事だと思いますよ。

頼まれた仕事は精いっぱいやる



黒川 倣孝さん
(78歳)
平成29年に入会

仕事

結婚式場やマンションなどの清掃を定期的に行っているほか、1回だけの仕事などを含めて月に70時間程度行っている。

趣味のためのお金が欲しかった

私はゴルフが趣味なのですが、75歳で退職してからは年金だけで趣味のためのお金が使えなくなってしまったので働こうと思いました。シルバー人材センターの存在は前から知っていたので登録してみたら、定期的な清掃の仕事や、1回だけの仕事を勧められて、今も働いています。

仕事はえり好みせず、何でもやる

働く人の多くは、定期的に仕事があることを希望するようですが、私はそこは重視していません。1回だけの仕事でも、誰かが困っているから依頼してくるわけですし、誰かが引き受けないと依頼したかたも大変でしょうしね。年齢的にぜいたくも言てられないので、依頼された仕事はえり好みせず、何でもやろうと思っていますよ。

マイペースでやれて、終わった後の達成感がある「清掃」の仕事

今までに行った仕事はいろいろありますが、定期的に行っているのは清掃の仕事です。この仕事は、誰かに見られながらするものではないので、気が楽な部分はありますね。何をするか自分で考えてできるところは性格的に合っていると思います。一生懸命清掃の仕



事をした後で、すごくきれいになったのを見ると達成感があります。頑張ったことが報われたような気持ちになって、また頑張ろうと思えるんですね。

「働くこと」は健康にも良い

外で清掃などの体を動かす仕事をしていると、季節によっては暑かったり寒かったりして大変なこともありますが、1日5,000歩以上は歩くので健康にも良いです。無理をし過ぎず、自分の希望に合わせて働くことは人生にとってプラスになると思います。

あなたもシルバー人材センターの会員になろう!

同センターの会員になるには、まず入会説明会へ参加する必要があります。気になったかたは、ぜひご参加ください。

3・4月の入会説明会

3月11日(水)・12日(木)、4月9日(木)・22日(水)午後1時30分~2時30分
※3月11日は女性だけ

所 保健勤労会館2階

対 市内在住の60歳以上で、健康で働く意欲のあるかた、各先着30人

費 無料 持参品 筆記用具

3月2日(月)午前9時から、シルバー人材センターに電話するか同センターのホームページで

説明会終了後に入会登録の手続きあり。登録には、年会費2,400円が必要

◎他の月の入会説明会日程など、詳しくは同センターのホームページで

☎ 柏市シルバー人材センター ☎ 7166-6681 ☎ FAX 7163-4150



▲入会の案内はこちら

その仕事、センターにお願いしてみませんか?

1人だと大変な網戸・障子張りや、植木の剪定(せんてい)・除草作業などを、同センターに依頼してみませんか。「こんなこと依頼できるのかな」なども、気軽にご相談ください。

依頼内容 / 植木剪定、除草、パソコン訪問支援、清掃、網戸・障子の張り替え、家事援助サービスなど

☎ はがきに郵便番号・住所・氏名・年齢・電話番号、依頼したい仕事の内容を書いて、〒277-0004 柏下66-1 柏市シルバー人材センターへ郵送・ファクス・電話するか同センターのホームページで
◎料金など、詳しくは同センターのホームページをご覧ください

☎ 柏市シルバー人材センター ☎ 7166-6681 ☎ FAX 7163-4150



▲詳しくはこちら

市政情報

令和2年度予算案など 3月定例会 当初42議案を審議

市議会令和2年第1回(3月)定例会は、2月21日に開会しました。会期は3月17日(火)までの26日間。今定例会では、当初42議案を審議します。

◇令和2年度予算について

令和2年度予算案は、第五次総合計画の前期基本計画に基づき、引き続き基本構想に掲げる将来都市像の実現に向けて、「教育・子育て」「健康・高齢者福祉」「地域活性化」の3つの重点目標に関する取り組みを優先して編成しています。

一般会計については、前年度比2.9パーセント増の1,381億7,000万円となります。また、8ある特別会計は781億5,900万円、病院事業会計は約5億9,000万円、水道事業会計は144億1,400万円、下水道事業会計は164億4,600万円で、予算総額は約2,477億7,900万円となります。この額は令和元年度当初予算より、4.2パーセント増となっています。

◇柏市介護保険条例の一部を改正する条例の制定について

令和2年度の保険料率について、低所得者の保険料の軽減強化のため、柏市介護保険条例の一部を改正するものです。

その他の主な議案は次のとおり。

◇柏市都市公園条例の一部を改正する条例の制定について

◇柏市営住宅条例の一部を改正する条例の制定について



議案の概要は、市のホームページか行政資料室(市役所本庁舎1階)、行政資料コーナー(沼南庁舎1階)、近隣センター、富勢出張所、柏駅前行政サービスセンターに配架している「提出予定議案の説明資料」をご覧ください。

3月定例会の日程	
2月21日	招集日
28日	
3月 2日(月)	
3日(火)	
4日(水)	質疑並びに一般質問
5日(木)	
6日(金)	
9日(月)	
10日(火)	
11日(水)	常任委員会(総務・市民環境)
12日(木)	常任委員会(教育民生・建設経済)
17日(火)	議案等採決

3・11を風化させない 私たちができる防災対策

☎防災安全課 ☎7167-1115 ・ ☎7163-2188

東日本大震災から間もなく9年になります。市でも震度5強を記録し、建物の一部損壊や2,000人を超える帰宅困難者が発生しました。この震災の教訓を生かし、万が一災害が発生しても冷静な判断・行動ができるように備えておきましょう。

今からできる防災対策 ～家族と防災の話をしよう～

家族との連絡方法を確認

災害時は携帯電話がつながりにくくなります。「災害用伝言ダイヤル(171)」などの伝達方法を確認しましょう。

避難場所までのルートを確認

ハザードマップを活用して、避難場所まで安全に行けるように、日頃から複数のルートを確認しておきましょう。

◎各種ハザードマップは防災安全課(市役所本庁舎2階)、近隣センターで配布



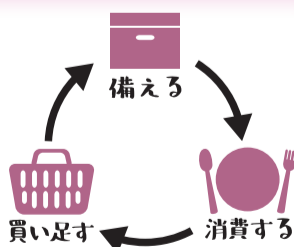
▲柏市web版防災・ハザードマップはこちら

食糧・飲料水などを備蓄

最低3日分、できれば1週間分を家庭で備蓄しましょう。飲料水は1人あたり1日3リットルが目安です。

無理をしない備蓄のススメ

長期保存が可能な乾パンなど、災害用の保存食を買うことだけが備蓄ではありません。普段から食べ慣れている缶詰やレトルト食品を少し多めに買って置き、食べた分を補充するようにしましょう。



いざという時に備えて かしわメール配信サービスに登録を

市では、「かしわメール配信サービス」で、市民の皆さんに災害情報や防犯情報などを配信しています。登録すると無料で各種情報が携帯電話やパソコンに届きます。

登録方法 / [kashiwacity@emp.ikkr.jp] に空メールを送信



▲登録はこちら

ズームアップ 3月定例会 施政方針から

健康寿命のさらなる延伸を



柏市長 秋山 浩保

東京2020オリンピック・パラリンピック競技大会の開幕が目前となり、本市がオリンピック聖火リレーのルートに選ばれたことから、皆様の関心が高まっていると思います。

本市においても、パラリンピックに出場する英国代表車いすテニスチームの事前キャンプに伴い、ホストタウンとして登録することで、万全な体制で本大会に臨めるよう支援するとともに、英国との国際交流を通じたスポーツの振興や地域の活性化、障害者スポーツへの理解を深める取り組みを進めてまいります。

また、4月1日よりかしわフレイル予防ポイント制度を開始します。40歳以上の市民の皆様を対象に、登録者に「かしわフレイル予防ポイントカード」を交付し、市が指定するフレイル予防活動やボランティア活動を行った際にポイントを付与するものです。

健康づくりや介護予防の活動だけでなく、スポーツや生涯学習などのさまざまな活動や民間事業なども対象とすることで、より多くのかたに気軽に楽しみながらフレイル予防に取り組んでいただくことが可能になると期待しています。初年度は1万人の登録を目指しておりますが、今後、内容の充実を図りながら、健康寿命の延伸が実現できる地域づくりを進めてまいります。

令和2年度は今後のまちづくりの方向性を示す第五次総合計画前期基本計画が最終年度となります。同計画では、本市が目指す将来の姿や基本的な目標を「基本構想」として示し、少子化や超高齢化等を背景とした厳しい財政状況に対応できるよう、施策の重要度や優先度に応じた事業選択を行い、経営視点を意識した運用を進めてまいりました。このような前期基本計画の連続性を確保しながら、柏市総合計画審議会にて、各委員のかたがたの専門的知見を基に、ご審議いただき、後期基本計画に反映させてまいります。

東京大学一般講演会

「未知への挑戦・極限宇宙と新しい物理」を開催

☎東京大学宇宙線研究所 ☎080-4866-2631
生涯学習課 ☎7191-7393 ・ ☎7190-0892

昨年、宇宙最大の爆発現象「ガンマ線バースト」の信号が、地上の望遠鏡で初めて捉えられました。その研究者と日本最大の加速器実験に参加する研究者による、最先端の研究成果について語る講演会を開催します。何十億光年も離れた場所で発生する宇宙のロマンに触れてみませんか。

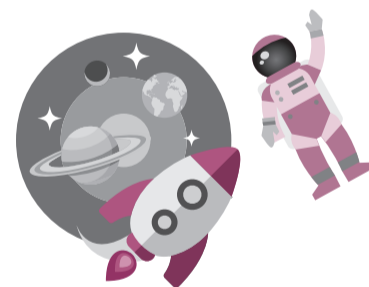
☎4月11日(土)午後1時～4時

所 アミュゼ柏 ☎中学生以上のかた、400人

☎東京大学宇宙線研究所准教授・野田浩司さん、東京大学カブリ数物連携宇宙研究機構准教授・樋口岳雄さん

☎無料

☎3月20日(金)までに、東京大学宇宙線研究所のホームページで※応募者多数の場合は抽選。当選者には後日メールを送付



3月1日～7日(土)は春季火災予防運動週間

☎火災予防課 ☎7133-8792 ・ ☎7133-0109

これからの季節は、空気が乾燥し風の強い日が多く、建物火災が発生しやすくなります。火災予防には一人一人の心掛けが大切です。

令和元年の市内火災発生件数は90件で、2年連続で火災件数が増えており、平成29年に比べて10件の増加となりました。主な原因は、「たばこ」「放火」などですが、日頃の心掛けから防止できるものもあります。この機会に今一度、防火・防災の意識を持ってみませんか。

スローガン / ひとつずつ いいねで確認 火の用心

火災から命を守る 3つのポイント

- 自宅の周辺に燃えやすいものを置かない
- 寝室でたばこを吸わない
- 火を付けたまま、ガスコンロなどの火の元から離れない

市政情報

中央体育館改修工事による 一部施設の利用休止

☎中央体育館☎7164-9573、スポーツ課☎7167-1133・FAX7167-6644

中央体育館では老朽箇所の修繕のほか、アリーナや観客席、トレーニング室への空調設備の導入などの改修工事を行います。工事期間中は次の施設の利用ができずご迷惑をお掛けしますが、ご理解をお願いします。

工事期間/5月~来年2月

利用休止施設/アリーナ、ランニングコース、幼児体育室、小体育室、柔道場、剣道場、更衣室(トイレ、シャワーを含む)、休憩室、会議室

☎トレーニング室は中央体育館管理棟2階会議室へ移設

中央体育館で開催する各教室について

次の教室については、場所を沼南体育館に移します。

教室名/健康ヨガA、マットピラティス、体育スクール、初級ヨガ、親子教室

☎いきいき体操だけ、中央保健センターで開催

☎他施設情報など、詳しくは市のホームページをご覧ください



▲詳しくはこちら

マイナンバーカードを取得しよう

☎市民課☎7167-1128・FAX7160-1036

9月から、マイナンバーカード(個人番号カード)を持っている人を対象にポイント還元が始まります。窓口の混雑が予想されますので、まだカードを取得していないかたはお早めにお申し込みください。

申請書の配布/身分証明書を持って、市民課(市役所本庁舎1階)、窓口サービス課(沼南庁舎1階)、柏駅前行政サービスセンターか出張所で

☎ 次のいずれかの方法で▶顔写真を貼った申請書を〒219-8732 地方公共団体情報システム機構個人番号カード交付申請書受付センターへ郵送▶身分証明書を貼って、マイナンバーカード交付窓口(市役所本庁舎1階)で直接▶申請書に記載されたIDでマイナンバーカード総合サイトから申請

☎ 申請から1カ月程度で交付通知書を送付。受け取り日時を予約し、市民課、窓口サービス課、柏駅前行政サービスセンター、出張所のいずれかでマイナンバーカードの受け取りを

マイナンバーカードのマイキーID設定について

マイナンバーカードを利用したポイント還元を受けるためには、マイナンバーカードとポイント還元システムを連携するマイキーIDの設定が必要です。市では設定支援を行っていますので、この機会に、マイキーIDを設定してみませんか。

☎ 市役所本庁舎1階ロビー

☎ マイナンバーカード

☎ 無料

☎ 設定にはカード受け取り時に設定した4桁の暗証番号が必要

☎ その他の設定方法など、詳しくは市のホームページをご覧ください



▲マイナンバーのPRキャラクター「マイナちゃん」

令和2年度柏市国民健康保険・後期高齢者医療 保健事業利用券の申し込みを開始

☎ 保険年金課☎7164-4455・FAX7164-1263

市では、保健事業利用券を1人8枚(1枚につき1,000円の助成)交付しています。3月1日から令和2年度分の申し込みを受け付けます。

利用できる事業

- はり等施術事業
- お口のクリーニング事業
- 18歳から39歳までの健康診査事業
- 運動事業

☎ 令和元年度以前の保険料に未納がなく、次のいずれかに該当するか▶柏市国民健康保険に加入していて、令和3年3月31日現在で18歳以上▶市内在住で、千葉県後期高齢者医療保険に加入している

☎ 各保険証と身分証明書を持って、保険年金課(市役所本庁舎1階)・窓口サービス課(沼南庁舎1階)・柏駅前行政サービスセンター・出張所へ直接

☎ ▶4月以降に保険年金課で申し込む場合は即日発行。それ以外は郵送▶即日発行の手続きを本人以外のかたがする場合は、そのかたの本人確認が必要

☎ 使用方法や使用できる施設など、詳しくは市のホームページをご覧ください

あけぼの山公園さくら山を歴史的な地域資源に 千葉大学と事業協定を締結

☎ 公園管理課☎7167-1309・FAX7167-2266

市では、老木化している「あけぼの山公園さくら山」の桜を保全・再生するため千葉大学と事業協定を締結しました。令和4年まで桜の植え替えや保全対策等の整備を千葉大学と共に進め、歴史的な地域資源となる「さくら山」の保全と再生に取り組んでいきます。

再生の3つの特色

- 河津桜や大漁桜、神代曙(じんたいあけぼの)など、多品種の桜を植樹
- 春と秋に楽しめる二季咲きの桜を植樹
- シンボルツリーとしてしだれ桜を植樹



▲さくら山に咲く約350本のサクラ

市内北部の布施にあり、江戸時代からサクラの景勝地として、多くの旅人や地域のかたを楽しませてきました。江戸時代中期に地域住民の手により整備され維持管理されてきたことが千葉大学の研究によって明らかとなった、日本有数の歴史を誇る貴重な地域資源です。

あけぼの山公園 さくら山とは

柏de吹奏楽PARTY(ぱーりー)♪を開催

☎ 文化課☎7191-7403・FAX7190-0892

柏駅前気軽に参加できる体験型音楽イベントを開催します。柏が誇る吹奏楽団体の演奏を聞いたり、サクソやフルートを体験したりできます。さらに無料で配布するマラカスを使い、イチカシの愛称で親しまれる市立柏高等学校吹奏楽部と一緒に演奏もできます。この機会に、音楽の魅力を満喫してみませんか。



▲昨年の楽器演奏体験の様子

開催日/3月14日(土)※荒天中止

■タイムテーブル

時間	内容
午後0時30分~0時35分	オープニングイベント
午後0時35分~1時10分	柏市民吹奏楽団による演奏
午後1時25分~2時5分	開智国際大学吹奏楽部による演奏
午後2時30分~3時10分	Passo a Passoによる演奏
午後4時~4時45分	市立柏高等学校吹奏楽部による演奏、観客との合同演奏

☎ 柏駅東口ダブルデッキ

☎ どなたでも

☎ 無料

☎ 当日、会場へ直接

☎ 詳しくは、市のホームページをご覧ください



▲詳しくはこちら

児嶋頭一郎(こじまけんいちろう) ピアノリサイタルを開催

☎ アミュゼ柏☎7164-4579・FAX7164-4572

柏市出身で、世界各国の名門オーケストラと共演し活躍している児嶋頭一郎さんによるピアノリサイタルを開催します。世界大会で優勝した実績を持つ28歳の若手ピアニストによる演奏を聞いてみませんか。

☎ 3月28日(土)午後2時~4時

☎ アミュゼ柏

☎ 先着200人

☎ 3,000円(大学生以下2,000円)

☎ 3月2日(月)午前10時から、アミュゼ柏へ電話か直接

☎ 詳しくは、市のホームページをご覧ください



▲児嶋頭一郎さん

市政情報

新型コロナウイルスの影響による イベントの中止・延期について

保健所総務企画課 ☎7167-1255・FAX7167-1732

市では、「柏市新型コロナウイルス対策本部」を設置し、イベント等の実施に関する基本的な考え方を決定しました。

■市が主催するイベントを中止・延期する基本的な考え方

次のいずれかに該当する場合は、イベントを中止します※実施内容の見直し等で改善が見込まれる場合は延期。参加者が特定でき、小規模で感染症対策のできる場合を除く

- ①高齢者、糖尿病・心不全・呼吸器疾患等の持病があるかた等の参加者が多く見込まれるもの
- ②参加者同士の濃厚接触の可能性があるもの
- ③次の対策ができないもの
 - 会場入口の掲示等での体調チェック
 - 風邪のような症状か基礎疾患があるかたへの参加自粛
 - 咳エチケットの徹底
 - 参加者への手洗いの推奨
 - 室内会場の小まめな換気

◎本紙で掲載しているイベント等も中止になる場合があります。中止になったイベント等については、市のホームページをご覧ください



▲市のホームページ

ジャパンラグビートップリーグの 試合を間近で見よう!

柏市ラグビーフットボール協会(吉田) ☎090-3084-0391
スポーツ課 ☎7167-1133・FAX7167-6644

日本選手権で優勝した経験がある強豪ラグビーチーム、NECグリーンロケッツのホームゲームの観戦チケットを小学生にプレゼントします。試合前には、世界中で話題になった「柏ハカ」の披露もあります。

試合開始日時/3月14日(土)午後1時

開催場所/県立柏の葉公園総合競技場

対戦相手/ヤマハ発動機ジュビロ

対象/市内在住の小学生、先着200人

費用/無料

申込/3月2日(月)午前10時から、市のホームページで

◎申し込み方法など、詳しくは市のホームページを確認を



▲申し込みはこちら



▲同チーム所属でワールドカップサモア代表キャプテンのジャックラム選手

カシニワ・フェスタプレイイベント 「カタクリの花めぐりツアー」

柏市みどりの基金 ☎7160-3120・FAX7160-3121

市内のカシニワ登録地などを歩いて巡る「カシニワ・ウォーク」を開催します。今回は、市の花であり、柏市指定文化財(天然記念物)に指定されているカタクリ群生地を中心に巡ります。この時期にしか見られないカタクリの花を見に出掛けてみませんか。

開催日時/3月31日(火)午前9時~正午・午後1時~4時※雨天中止

集合・解散場所/逆井駅東口

対象/4キロメートル程度の行程を歩けるかた、各回20人

費用/無料 飲み物

申込/3月13日(金)までに、はがきに催し名・住所・参加者全員の氏名(ふりがな)・年齢・性別・電話番号・希望時間を書いて、〒277-0001呼塚新田204-2 柏市みどりの基金へ郵送(必着)・ファクスするか info@midori-k@fancy.ocn.ne.jp で応募者多数の場合は抽選。当選者には3月24日(火)までに通知

◎詳しくは、柏市みどりの基金のホームページをご覧ください

カタクリの花とは

小さなユリのような形をした、紫色の花びらが特徴です。曇っている日や朝晩は花が開かず、よく晴れた日の昼間に咲き乱れます。



柏の葉ゴルフフェス2020 グルメをめぐる Week

柏の葉ゴルフフェス実行委員会事務局(三井不動産)

☎04-7137-2227

商工振興課 ☎7167-1141・FAX7162-0585

食べ歩きと地産食材の買い物、柏ゆかりのアーティストによるストリートライブをまとめて楽しめるイベントを開催します。この機会に、ぜひ足を運んでみてはいかがでしょうか。

柏の葉バルナイト

全国各地で人気のバル街イベントが柏の葉に初登場します。「食べ歩きを楽しもう」をキャッチフレーズに、料理の腕自慢たちが合同で開催するフードイベントです。スタンプラリーに参加して食べ歩きを楽しんだり、地産地消食材を活用した特別メニューを味わったりして、柏が誇るグルメの数々を堪能しませんか。

開催日時/3月16日(月)~21日(土)午後5時~11時

開催場所/柏の葉キャンパス駅周辺

費用/4,000円(前売り3,000円)



地産地消マーケット

地元の農家や生産者が一堂に集まり、柏産の食材が多数並びます。市内の人気店が地元食材を使って腕を振るう飲食ブースやストリートライブ等も開催します。

開催日時/3月20日(金)午前11時~午後5時

開催場所/柏の葉ゲートスクエアプラザ(若柴)ほか

費用/無料

◎詳しくは、柏の葉ゴルフフェス2020のホームページをご覧ください



▲詳しくはこちら

コレクターの知られざる名品展 一心を射抜く作品たち

パレット柏 ☎7157-0280・FAX7165-7320

柏市に本部を置く美術品コレクターの集まり「わの会」のコレクションの中から、よりすぐりの作品を公開します。コレクターの情熱と愛情によって発掘された作品に触れてみませんか。

開催日時/3月14日(土)~25日(水)午前10時~午後7時

開催場所/市民ギャラリー(パレット柏)

展示内容/「わの会」によるコレクション70点程度の作品展示

費用/無料

申込/当日、会場へ直接

野田哲也作 ▶

【日記1976年8月19日】



柏のおやじたちが集まるイベントを開催

柏おやじネット(長谷川) ☎090-4133-2627

地域医療推進課 ☎7197-1510・FAX7197-1511

柏を盛り上げる元気いっぱいのおやじたちが、世代を超えてつながり、一緒に考えるイベントを開催します。

在宅医療セミナー「オヤジたちと考える、人生会議と在宅医療」

終活に関するカードゲームなどのワークショップを通して、人生最期の迎え方や在宅医療について、おやじたちと一緒に学びませんか。

開催日時/3月21日(土)午前11時~午後0時30分

定員/20人

申込/3月18日(水)までに、郵便番号・住所・氏名(ふりがな)・年齢・電話番号を書いて、info-chkry@city.kashiwa.chiba.jpで※応募多数の場合は抽選

オヤジ・イノベーション2020 YOU達、つながっちゃいなよ

年齢や性別に関係なく誰でも楽しめる体験型のイベントを開催します。童心に帰った柏のおやじたちと「イントロクイズ」や「ダンシングバトル」などをして楽しみませんか。

開催日時/3月21日(土)午後1時~4時

定員/先着100人

申込/当日、会場へ直接

《共通》

所/アミュゼ柏

対/どなたでも 費用/無料

◎詳しくは、市のホームページをご覧ください



▲詳しくはこちら

ぶらっと 柏 さんぽ

最終回 柏中央近隣センター (アミューゼ柏)から歩く

このコーナーでは、地域のかたの情報を基に見つけた珍しいものや歴史などを紹介します。新たな魅力探しに、健康づくりに、あなたも「柏さんぽ」してみませんか？

圏広報広聴課 ☎7167-1175

〈柏中央近隣センターへの行き方〉
☒ 柏駅東口から徒歩7分



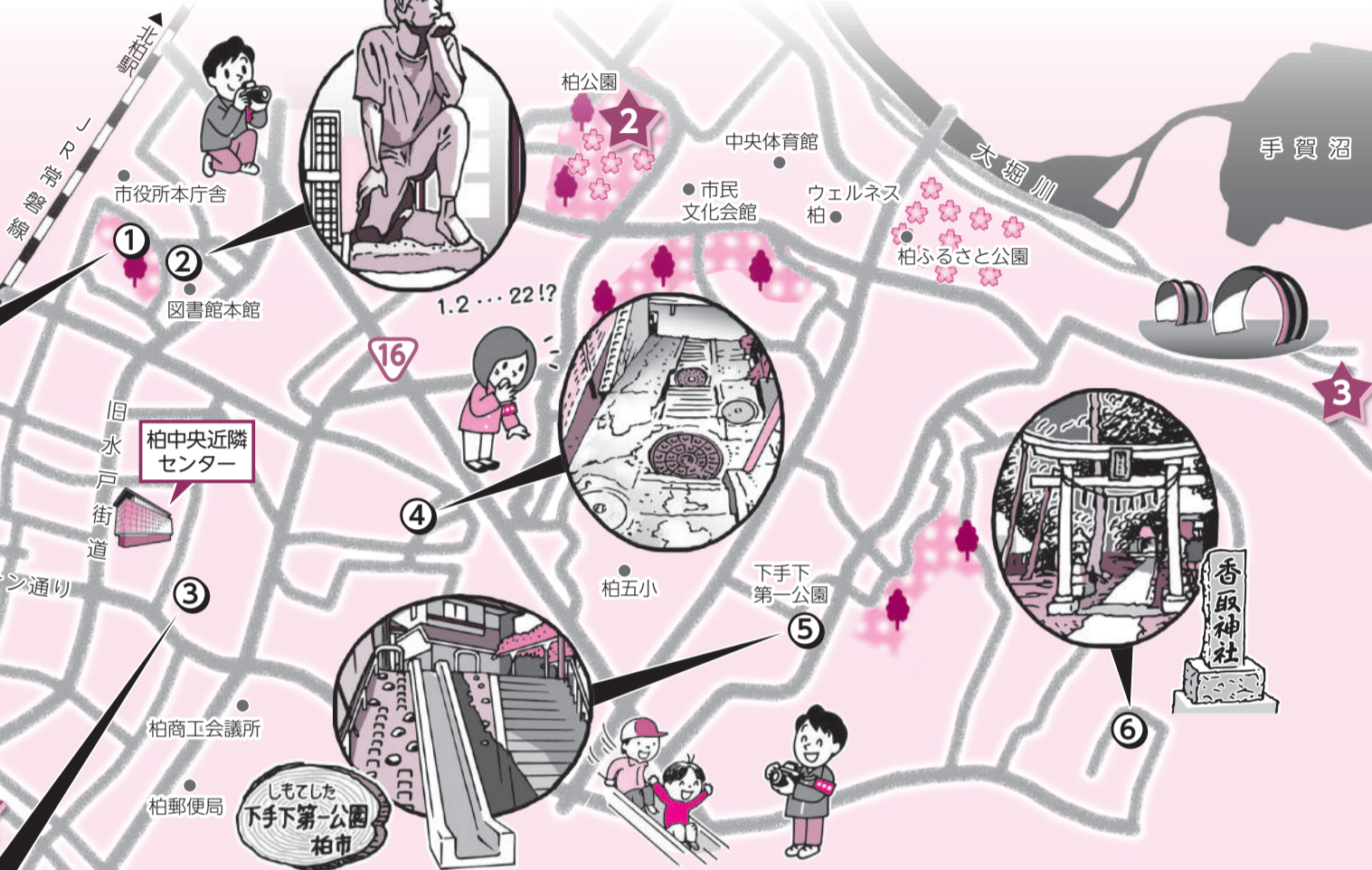
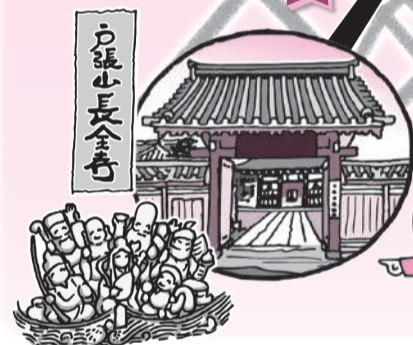
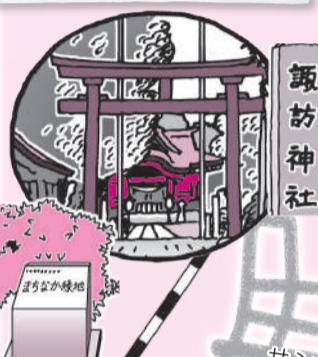
今号で取り上げられなかったスポットも掲載



◀ 詳しい地図はこちら

① 市役所のすぐ近く!

黒い鳥居が立つ柏諏訪神社。神社の裏には「まちなか緑地」があり、森林浴も楽しめます



② はだしの青年

図書館本館入り口前にある青年像「青春の譜」。視線の先には何があるんだろう

③ 七福神がお出迎え

長全寺は天正3(1575)年に開祖したお寺。定期的に開催する門前市に合わせて散歩するのもオススメ

④ マンホールロード

階段を含む50メートルほどの通りに、なんと20個以上のマンホールが!

⑤ 滑り台で時間短縮?

低地と高地の間にある公園で、行き来するための階段があり、降りる時は滑り台を使うと速いかも

⑥ 戸張地区の鎮守さま

鳥居をくぐると長い並木参道がある香取神社。拝殿は住宅に囲まれながらも威厳があります

地域のかたのイチオシスポット

① 市民に親しまれる「柏神社」

江戸時代に柏周辺で流行した伝染病から人々を救うため、厄よけとして名高いスサノオノミコトを境内に祭ったのが始まりで、天王様と呼ばれて親しまれてきました。夜にはライトアップされ、初詣や節分の日などは多くの人でにぎわいます。



② 柏公園内の「忠霊碑」

桜の名所である柏公園の奥には、昭和33年に再建された戦没者の霊を祭った碑があります。市内で最初にできたこの公園は、四季を通じて多くのかたが集う場所になっています。



③ 北千葉導水ビジターセンター

手賀沼の水質浄化、洪水防止、暮らしに必要な水の供給といった役割を担っている施設で、館内を自由に見学することができます。手賀沼沿いの道では実物大の導水管を見ることができたり、野鳥の観察ができたりする絶好の散歩コースです。



教えていただいた皆さん

▲(左から)越川健さん・加賀美一さん・岩立(いわたて)和男さん



広報紙担当の ぶらっと体験記

地域のかたが、「ここには昭和初期から戦後まで柏町役場があって、その後に柏公民館と保育園ができ、そしてアミューゼ柏になったんだ。目の前の旧水戸街道は、駅前通りへ向かうメイン通りだったんだよ。だから、柏市の発展の土台はこの地域にあって、今も昔も多くの人が行き交う場所だね」と語ってくれました。また、「3月は桜が見頃だから、柏公園や柏ふるさと公園まで散歩するのもいいよ」と、教えてくれました。

この地域は柏駅が近く都会的な面もありますが、少し歩けば神社やお寺もあり歴史を感じることができました。春の暖かい風を感じながら、最後のぶらっと柏さんぽを楽しんでみてください。



◎運動企画「フレイル予防ウォーキング」を開催。詳しくは、本紙10面で確認を

「ぶらっと柏さんぽ」は今回をもって終了します。3年間ありがとうございました!



市等官公庁からのお知らせです

柏市かわら版

はがき・ファクスなどの記入内容

①希望する講座・催し名 ②〒・住所 ③氏名(ふりがな) ④年齢 ⑤電話番号
※電話が困難な場合はファクス番号 ⑥(往復はがきの場合)返信面の宛先

お知らせ

3月1日～7日(土)は建築物防災週間

地震や竜巻などの災害はいつ起こるか分かりません。建物・塀等の老朽化や維持管理の不備を放置すると、思わぬ事故につながります。この機会に建物の状態を点検し、適切な維持・保全に努めましょう。

☎建築指導課 ☎7167-1145

監査結果を公表

令和元年度の包括外部監査結果報告書を公表しました。

閲覧場所/行政資料室(市役所本庁舎1階)、行政資料コーナー(沼南庁舎1階)、市立図書館(本館・分館)、市のホームページ

☎柏市医療公社の出納などの事務とその所管課の財務事務の執行について
☎監査事務局 ☎7167-1179

簡易修繕(営繕)業務受注資格審査の追加申請を受け付け

☎営業実績が1年以上で、市内に本店がある法人か個人事業者※柏市の競争入札参加資格者か簡易修繕(営繕)業務受注資格者であっても、登録のない業種を希望する場合は申請が必要

資格の有効期間/4月1日～来年3月31日

☎3月16日(月)までに、契約課(市役所本庁舎3階)で配布する申請書類に必要事項を書いて、〒277-8505 柏市役所契約課へ郵送(当日消印有効)するか直接持参を※申請書類は市のホームページからダウンロード可

☎対象業務など、詳しくは問い合わせを
☎契約課 ☎7167-1121

昭和20年4月2日～昭和20年5月1日生まれのかたへ

後期高齢者医療被保険者証を送付します。医療機関等で診療を受けるときは、新しい被保険者証を提示してください

➤3月中旬に発送予定です

昭和25年3月2日～昭和25年4月1日生まれの柏市国民健康保険利用のかたへ

4月から利用できる被保険者証(高齢受給者証)を送付します。医療機関等で診療を受けるときは、新しい被保険者証を提示してください

➤3月中旬に発送予定です

☎保険年金課 ☎7191-2594

昭和30年4月2日～昭和30年5月1日生まれのかたへ

介護保険被保険者証を送付します。被保険者である証明であるとともに、介護サービスを利用するときなどに必要になります。大切に保管してください

➤3月下旬に発送予定です

☎高齢者支援課 ☎7167-1022

姉妹・友好都市派遣青少年を募集

ホームステイをしながら、現地のかたとの交流や異文化体験で視野を広げてみませんか。

①姉妹都市・トーランス市(アメリカ)派遣期間/8月3日(月)～21日(金)の19日間
☎市内在住・在学中で次の条件を全て満たすかた、8人 ▶平成12年4月2日～平成16年4月1日生まれ ▶小学4年生以降、通算6カ月以上の海外滞在経験がない ▶英検準2級程度の英会話力がある ▶心身共に健康 ▶事前研修会に全て参加できる ▶派遣後も市内で国際交流活動ができる ▶昨年度キャンプ派遣事業に参加せず、今年度も応募しない

☎23万円程度
選考日/1次=4月12日(日)、2次=4月19日(日)

②友好都市・キャンプデン町(オーストラリア)派遣期間/8月6日(木)～18日(火)の13日間

☎市内在住・在学中で次の条件を全て満たすかた、10人 ▶平成14年4月2日～平成19年4月1日生まれ ▶過去2年以内に1カ月以上の海外滞在経験がない ▶心身共に健康 ▶事前・事後研修会に全て参加できる ▶派遣後も市内で国際交流活動ができる ▶昨年度トーランス・グアム派遣事業に参加せず、今年度も応募しない

☎21万円程度
選考日/4月26日(日)

《共通》

☎①=3月23日(月)～31日(火)②=3月23日(月)～4月9日(木)に、国際交流センター(パレット柏)で配布する応募用紙に必要事項を書いて、〒277-0005柏1丁目7-1-301 柏市国際交流センターへ郵送(必着)するか直接持参を※応募用紙は同センターのホームページからダウンロード可

☎3月22日(日)①=午後2時②=午前10時30分から、パレット柏で説明会あり。応募者は必ず出席を※②は保護者同伴
☎国際交流センター ☎7157-0281

講座・講演

「かしわ演劇塾」体験レッスン

☎3月12日(木)午後6時～8時

☎高校・大学・専門学校生、先着20人
☎「かしわ演劇塾」開講に向け、柏市出身の演技指導者・ポピー中西さんによる実演や体験レッスンを行います

☎3月3日(火)午前9時から、市民文化会館へ電話で

☎市民文化会館(小ホール) ☎7164-9141

はなの教室「春リースのワークショップ」

☎3月19日(木)・21日(土)午前10時～正午
☎花小鳥COFFEE STAND(呼塚新田)
☎各10人

公開される審議会等

※傍聴希望者は当日5分前までに、会場へ直接

名称	とき	ところ	定員	問い合わせ
柏市通学区等審議会	3月18日(水)午前10時～正午	沼南庁舎5階501会議室	先着10人	学校教育課 ☎7191-7367
柏市立図書館協議会	3月18日(水)午後2時～4時	市役所本庁舎5階第3委員会室	先着5人	図書館本館 ☎7164-5346
柏市交通政策審議会、同審議会地域公共交通部会	3月23日(月)午後1時30分～4時	市役所本庁舎5階第5・6委員会室	先着10人	交通政策課 ☎7167-1219

☎ドライフラワー等を利用してリースを作り、カフェでランチを楽しみます

☎4,000円

☎3月12日(木)までに、柏市みどりの基金のホームページで※応募者多数の場合は抽選

☎柏市みどりの基金 ☎7160-3120

介護教室

☎3月21日(土)午前10時～11時30分

☎市内在住のかた、先着25人

☎ひとりについて考えます

☎3月2日(月)午前9時から、介護老人保健施設はみんぐへ電話で

☎はみんぐ ☎7134-0660

外国語講座

☎パレット柏

講座名・曜日	とき
①英会話入門(A)(月)	4月13日～9月14日午前11時～午後0時30分(計15回)
②英会話入門(B)(月)	4月13日～9月14日午後0時45分～2時15分(計17回)
③英会話入門(C)(水)	4月15日～9月16日午後1時～2時30分(計20回)
④英会話入門(D)(水)	4月15日～9月16日午後3時～4時30分(計20回)
⑤英会話初級(A)(月)	4月13日～9月14日午後2時30分～4時(計20回)
⑥英会話初級(B)(月)	4月13日～9月14日午後4時15分～5時45分(計20回)
⑦英会話中級(月)	4月13日～9月14日午前9時15分～10時45分(計20回)
⑧中国語中級(1)(火)	4月14日～9月15日午後0時45分～2時15分(計17回)
⑨中国語中級(2)(火)	4月14日～9月15日午後2時30分～4時(計17回)
⑩韓国語入門(A)(土)	4月18日～8月29日午後3時10分～4時40分(計18回)
⑪韓国語入門(B)(金)	4月17日～9月18日午後1時～2時30分(計20回)
⑫韓国語初級(A)(木)	4月16日～9月17日午後1時～2時30分(計20回)
⑬韓国語初級(B)(金)	4月17日～9月18日午後2時45分～4時15分(計20回)
⑭韓国語初級(C)(金)	4月17日～9月18日午後4時30分～6時(計20回)
⑮韓国語中級(木)	4月16日～9月17日午後3時～4時30分(計20回)
⑯スペイン語入門(土)	4月18日～9月12日午前10時20分～11時50分(計20回)
⑰スペイン語初級(金)	4月17日～9月18日午前9時15分～10時45分(計20回)
⑱スペイン語中級(金)	4月17日～9月18日午前11時～午後0時30分(計20回)

☎柏の葉サービスコーナー

講座名・曜日	とき
⑩柏の葉英会話入門(月)	4月13日～9月14日午前10時～11時30分(計20回)
⑪柏の葉英会話初級(月)	4月13日～9月14日午後1時～2時30分(計20回)
⑫柏の葉英会話中級(土)	4月18日～9月12日午後1時～2時30分(計20回)
⑬柏の葉中国語入門(水)	4月15日～9月16日午前10時30分～正午(計17回)
⑭柏の葉中国語初級(金)	4月17日～9月18日午後1時～2時30分(計20回)
⑮柏の葉韓国語初級(月)	4月13日～9月14日午後3時～4時30分(計20回)
⑯柏の葉韓国語中級(土)	4月18日～9月12日午後3時～4時30分(計20回)

※休講日は祝日、①=7月20日(月)～8月31日(月)、②・⑪=8月全て、⑧・⑨=6月23日(火)、8月全て、⑩=8月8日(土)・15日(土)、その他=8月6日(木)～18日(火)

《共通》

☎市内在住・在勤のかた、①～⑩=各18人⑪～⑯=各14人

☎16,500円～22,000円※テキスト代は別途

☎3月9日(月)までに、はがきに紙面右上の必要事項を書いて、〒277-0005柏1丁目7-1-301 柏市国際交流センターへ郵送(必着)・☎gaikokugo@kira-kira.jpするか直接※応募者多数の場合は抽選
☎国際交流センター ☎7157-0281

多文化共生 セミナー・ワークショップ

セミナー

☎3月7日(土)午後6時15分～8時

☎日本の大学の国際化を考えます

☎開智国際大学国際教養学部長・ピクトル ゴルシコフさん

ワークショップ

☎3月8日(日)午後1時～3時=日本語、午後3時30分～5時30分=英語

☎テーマは「変わりゆく日本社会で 異文化とのハーモニー」

☎奈良先端大学特任講師・アダーシュバラ シャーマさん

☎各回200円(学生は100円)

《共通》

☎パレット柏

☎各先着30人

☎3月2日(月)午前9時から、紙面右上の必要事項を書いて、国際交流センターへ☎bosu-2@kira-kira.jpするか直接

☎国際交流センター ☎7157-0281

健康ガイド

3月

☎=予約制
ウ柏=ウエルネス柏

夜間・休日に急病になったら

▶夜間…内科・小児科 ☎7163-0119 ※音声案内
▶日曜日・祝日…歯科 ☎7164-8114 (午前9時45分～正午) 歯科以外 ☎7163-0119 ※音声案内

保健所健康増進課 ☎7167-1256

かしわ 26日(木)午後1時30分～3時、ウ柏。
歯科 専門医による歯並びに関する相談。
相談室 当日、会場へ直接

保健所保健予防課 ☎7167-1254

17日(火)・19日(木)・23日(月)・24日(火)午後2時～4時、ウ柏。心の病などで悩んでいるかた、家族。精神科医による相談

アルコール酒害 酒害教室=3日(火)、悩みごと相談=10日(火)、いずれも午後2時～4時、ウ柏。本人・家族
アルコール家族 16日(月)午後1時30分～3時30分、ウ柏。家族のかただけ

医療安全支援センター(保健所総務企画課内) ☎7167-1775

医療安全相談 (月)～(金)午前9時～正午・午後1時～3時

保健所衛生検査課 ☎7167-1268

飲用井戸の水質検査 ☎ 3日(火)・17日(火)午前9時～11時、ウ柏。検査は有料

※11面に「こども健康ガイド」を掲載しています

時=とき 所=場所 関=対象 定=定員 内=内容 講=講師 費=費用 持=持ち物 申=申し込み 交=交通 他=その他 問=問い合わせ

はがき・ファクスなどの記入内容

- ①希望する講座・催し名 ②〒・住所 ③氏名(ふりがな) ④年齢 ⑤電話番号
- ※電話が困難な場合はファクス番号 ⑥(往復はがきの場合)返信面の宛先

パレット柏の催し

所 圃 パレット柏 ☎7157-0280

催し・内容	とき	対象・定員
折り紙でおもてなし! 東京2020を応援しよう	3月11日(水)午前10時~正午、3月25日(水)午後1時30分~3時30分	どなたでも
スマホ・パソコン無料相談	3月13日(金)午前10時~午後4時	
おたのしみ劇場	3月25日(水)午前10時~10時30分	乳幼児と保護者、先着15組
みんなで楽しむ落語会	3月28日(土)午後1時30分~2時	どなたでも

☎ 当日、会場へ直接

パソコン講座

①エクセル基礎講座

☎ 3月18日(水)午後1時30分~4時30分
☎ 家計簿やカレンダーを作りながら、エクセルの機能を学びます

②同窓会案内状作成講座

☎ 3月25日(水)午後1時30分~4時30分
☎ ワードで往復はがきの案内状の作り方を学びます

《共通》

所 沼南保健センター
☎ 市内在住・在勤でパソコンの基礎操作と文字入力ができるかた、各10人

☎ USBメモリ

☎ ①=3月10日(火)②=3月16日(月)までに、往復はがきに紙面右上の必要事項を書いて、〒277-8503 柏市中央公民館へ郵送で(必着) ※応募は1人1通。応募者多数の場合は抽選。今年度、この講座を初めて受講するかたを優先。手話通訳や要約筆記が必要な場合は申込時に記入を

☎ OSはWindows10で、Office2016を使用

☎ 中央公民館 ☎7164-1811

「持続可能な地域社会創り」を考える公開勉強会

☎ 3月21日(土)午後1時~2時30分

所 パレット柏

☎ 市内在住のかた、先着20人

☎ 地球温暖化をテーマに、環境問題や地域社会づくりについて考えます

☎ 3月2日(月)午後2時から、紙面右上の必要事項を書いて、かしわ環境ステーションへ ☎7172-2100・✉info@kankyostation.orgするか電話で

☎ かしわ環境ステーション ☎7170-7090 (午後1時~5時)

消費生活講座

☎ 3月13日(金)午後2時~4時

所 ウェルネス柏

☎ 市内在住・在勤・在学のかた、先着30人

☎ クレジットカード決済の仕組みやトラブル事例について学びます

☎ 3月2日(月)午前8時30分から、消費生活センターへ電話で

☎ 消費生活センター ☎7163-5853

催し

はーとふるメッセ in 柏

障害者福祉への関心・理解や、障害者の活動を知る機会とするためのイベントを開催します。

販売会

☎ 3月6日(金)・7日(土)午前10時~午後6時
☎ 障害福祉サービス事業所による手工芸品や焼き菓子などの販売

☎ 千葉県障害者就労事業振興センター ☎043-202-5367

ゴールボール体験会

☎ 3月7日(土)午前10時~午後5時30分
☎ パラリンピック競技種目のゴールボールの体験会

《共通》

所 イオンモール柏(豊町2丁目)

☎ 当日、会場へ直接

☎ 障害福祉課 ☎7167-1136・☎7167-0294

よもぎもちと桜まんじゅうを作ろう

春の訪れを感じる催しに参加してみませんか。

☎ 3月13日(金)午後1時~4時

☎ 市内在住・在勤のかた、先着20人

☎ 1,500円

☎ 筆記用具、エプロン、三角巾

☎ 3月3日(火)午前9時から、あけぼの山農業公園へ電話か直接

所 圃 あけぼの山農業公園 ☎7133-8877

災害その時 あなたならどうする

☎ 3月8日(日)午前11時~午後4時

所 パレット柏

☎ 外国人のかたに日本の防災を知って

あけぼの山農業公園

あけぼの市 (フリーマーケット) 4月4日(土)・5日(日)

4月4日(土)・5日(日)・18日(土)・19日(日)・25日(土)・26日(日)・29日(水)

※いずれも午前9時30分~午後3時30分

フリーマーケット出店者募集

☎ 先着50店

☎ 申し込み方法など、詳しくは同公園のホームページを見るか問い合わせを

所 圃 あけぼの山農業公園 ☎7133-8877

もらうためのパネル展示

☎ 防災用ビスケットなどの配布あり

☎ 国際交流センター ☎7157-0281

「かがみ遊び」体験

☎ 3月17日(火)午後1時~3時

所 パレット柏

☎ 先着20人

☎ 参加者同士の会話やワークショップを通して、自分の良いところを再確認します

☎ 500円

☎ 3月2日(月)午前9時から、紙面右上の必要事項を書いて、地域パートナー推進協議会へ ✉ao31212@s6.dion.ne.jpするか電話で

☎ 同推進協議会(北川) ☎090-5509-5398・協働推進課 ☎7167-1127

道の駅しょうなん かしわ産品フェスタ

☎ 3月29日(日)午前10時~午後3時

☎ 市内のおいしいものや伝統工芸品・革製品の展示・販売

所 圃 道の駅しょうなん ☎7190-1131

かわら版は次の面に続きます

市民の相談室

● 祝・休日、年末年始は休み。都合により休む場合があるので、事前にご確認を

予約が必要な相談

法律相談	▶(月)・(水)・(木)午前9時30分~午後3時30分 = 市役所相談室 ※第1(水)=沼南庁舎相談室。3月12日(水)・25日(水)はお休み ▶(夜間)第2(水)午後6時15分~8時40分 = アミュゼ柏 予約翌週分を(木)午前9時から ※裁判・調停中のものは不可 広報広聴課 ☎7167-1119
外国人のための無料法律相談	第4(水)午後1時~5時 予約当月分を3月2日(月)午前9時から 国際交流センター ☎7157-0281
税理士による税務相談	第2(金)午後1時~5時 = 市役所相談室 予約当月分を3月2日(月)午前9時から 広報広聴課 ☎7167-1119
登記相談(土地家屋調査士による土地建物登記・測量・境界を含む)	第2(火)午前10時~正午 = 市役所相談室 予約当月分を3月2日(月)から 千葉司法書士会柏支部 ☎070-3873-5237 ※受付時間は(月)~(金)午後1時~4時
司法書士による相談(相続登記・会社登記、成年後見、遺言・生前贈与等)	第2(火)午後1時~3時 = 市役所相談室 予約当月分を3月2日(月)から 千葉司法書士会柏支部 ☎070-3873-5237 ※受付時間は(月)~(金)午後1時~4時
社会保険労務士による相談(年金・労働問題、労働・社会保険等)	第4(金)午後1時~5時 = 市役所相談室 予約当月分を3月2日(月)から 千葉県社会保険労務士会東葛支部 ☎047-345-9992 ※受付時間は(月)・(火)・(木)・(金)=午前9時~午後3時、(水)=午前9時~正午
行政書士の暮らしの手続き相談(成年後見・相続・遺言等)	第4(火)午後1時~4時 = 市役所相談室 予約当月分を3月2日(月)から 千葉県行政書士会東葛支部 ☎7197-4726 ※受付時間は(月)~(金)午前9時30分~午後1時
女性のこころと生き方相談	毎週(木)と第1・3(火)、第2・4(月)午前10時~午後4時 ※第2(火)は午後2時~8時 男女共同参画センター(パレット柏) ☎7167-1127

こころの悩み無料相談(電話・面接)	▶電話相談=(月)・(金)午後1時~5時 日本産業カウンセラー協会東関東支部(柏2丁目) ☎7163-7830 ▶面接=(月)~(金)午前10時~午後5時 同支部 ☎7168-7163 (予約)
老いじたくあんしん相談(高齢者のライフプラン・遺言・相続等)	第2・4(金)午前9時~正午 = 市役所相談室 予約当月分を3月2日(月)午前9時から 老いじたくあんしんねっと ☎7169-4165 (ヨイロウゴ)
母子・父子自立支援相談	(月)~(金)午前9時~午後4時 子育て福祉課母子・父子自立支援員 ☎7167-1455
不登校・学校教育・幼児教育相談(電話・面接)	(月)~(金)午前9時~午後4時 教育支援室 ▶電話相談=☎7131-6615 ▶面接=☎7131-6671 (予約)
就学相談	(月)~(金)午前9時~午後4時 = ウェルネス柏 児童生徒課 ☎7128-2227
ニート・ひきこもりのための若者の就労相談	(月)~(金)午前9時30分~午後5時 = 保健勤労会館 かしわ地域若者サポートステーション ☎7100-1940

予約が不要な相談

行政相談(国などへの意見・要望)	▶第1・2(水)午前10時~正午 = 市役所相談室 ▶第3(月)午前10時~正午 = 沼南庁舎相談室 広報広聴課 ☎7167-1119
不動産相談(売買・賃貸借契約時のトラブル)	第1(金)午前10時~午後3時 = 市役所相談室 広報広聴課 ☎7167-1119
人権身の上相談	第1・3(火)午前10時~午後3時 = 市役所相談室 広報広聴課 ☎7167-1119
消費生活相談	(月)~(金)午前9時~午後4時30分 ※第3(土)は電話相談だけ受け付け 消費生活センター ☎7164-4100

自死遺族のためのわかちあいの会「ひだまり」	3月8日(日)午後1時30分~3時30分 = アミュゼ柏 千葉いのちの電話 ☎043-222-4416
障害者差別に関する相談(電話・面接)	▶電話相談=(月)~(金)午前9時~午後5時 ▶面接=第2・4(水)午前9時~午後5時、障害福祉課 千葉県東葛飾障害者相談センター ☎7179-1088・☎7165-2423
高齢者の就労・社会参加相談	(月)~(金)午前10時~午後4時 生涯現役促進協議会(パレット柏) ☎7157-0282
ひきこもり相談	(月)~(金)午前9時30分~午後4時30分 ※第1(金)は午後1時~4時30分 千葉県ひきこもり地域支援センター ☎043-209-2223
家庭児童相談	(月)~(金)午前9時~午後4時 家庭児童相談担当(子ども福祉課内) ☎7167-1458
子ども「やまびこ電話 柏」	(月)~(金)午後1時~7時 少年補導センター ☎7166-8181
少年相談	(月)~(金)午前9時~午後5時 少年補導センター ☎7164-7571
にこにこダイヤル かしわ(妊娠・出産・育児に関する相談)	(月)~(金)午前9時~正午・午後1時~5時 保健所地域保健課 ☎7162-2525
心配ごと相談	▶(水)=いきいきプラザ ☎7163-2734 ▶(木)=沼南社会福祉センター ☎7193-2942 ※いずれも午前10時~午後3時 柏市社会福祉協議会 ☎7163-1234
外国人のための相談	英語=(木)、中国語=(水)・(金)、スペイン語=(水)、韓国語=第2・4(水) ※いずれも午後1時~5時 協働推進課 ☎7167-0941

市等官公庁からのお知らせです

柏市 かわら版

はがき・ファクスなどの記入内容

①希望する講座・催し名 ②〒・住所 ③氏名(ふりがな) ④年齢 ⑤電話番号
※電話が困難な場合はファクス番号 ⑥(往復はがきの場合)返信面の宛先

健康

かしわ元気塾

時 4月25日(土)午後1時30分～3時30分
 所 柏地域医療連携センター
 定 200人
 因 講話「活用しよう! 私たちの地域包括支援センター」など
 申 3月31日(火)までに、はがきに紙面右上の必要事項(参加者全員分)を書いて、〒277-0845豊四季台1丁目1-118 柏市役所地域医療推進課へ郵送(必着)・☎info-chkry@city.kashiwa.chiba.jpするか直接※応募者多数の場合は抽選
 問 地域医療推進課 ☎7197-1510

病気であっても、病人ではない生き方とは

時 4月1日(水)午後3時～5時30分
 所 パレット柏
 定 先着50人
 因 順天堂大学名誉教授・樋野興夫(ひのおきお)さんの講演、がん哲学外来カフェの紹介
 申 当日、会場へ直接
 問 ホップ・ステップ・ハッピー(福原) ☎090-6026-2781・地域医療推進課 ☎7197-1510

シニア

生活情報講座「悪質商法と対処法」

時 3月9日(月)午後1時30分～2時30分
 所 市内在住で60歳以上のかた、先着50人
 因 悪質商法の現状・事例・対処法についての講話
 申 当日、会場へ直接
 所 問 沼南老人福祉センター「いこい荘」 ☎7192-1401

ほのぼのプラザますおの催し

①パソコンふれあい講座
 時 3月5日(木)午後1時30分～3時
 因 困ったときに役立つパソコン・スマホの便利機能を学びます
 ②誰でも楽しめるパソコン講座

時 3月19日(木)午後1時30分～3時
 因 パソコン版LINEの使い方を学びます
 ③ストレッチと筋トレで足どり軽やかに
 時 4月2日(木)午前10時30分～11時30分
 因 ストレッチや簡単な筋トレなどの体操を学び、血流を良くします
 ④60代からはじめるヒップホップダンス
 時 4月7日(火)午前10時～11時15分
 因 簡単な振り付けを学んで、みんなで楽しく踊ります

《共通》
 所 市内在住で60歳以上のかた、①・②=各先着20人③=20人④=30人
 問 ③・④=運動ができる服装、タオル、飲み物
 申 ▶①・②=当日、会場へ直接▶③=3月19日(木)④=3月21日(土)までに、はがきに紙面右上の必要事項と応募動機を書いて、〒277-0051加賀3丁目16-8 ほのぼのプラザますおへ郵送(必着)・☎7171-6611するか☎kaigoyobou@kashiwa-shakyo.or.jpで※応募者多数の場合は抽選
 所 問 ほのぼのプラザますお ☎7170-5570

生きがいつくり講座「初めてのかたの陶芸体験セミナー」

時 3月14日(土)午前10時～11時・午前11時～正午・午後1時～2時
 所 市内在住で60歳以上のかた、各先着30人
 因 粘土をこねてろくろを使う陶芸体験、受講生の体験談など
 費 500円
 問 汚れてもよい服装、室内履き
 申 3月2日(月)午前9時30分から、柏寿荘へ電話か直接
 所 問 柏寿荘 ☎7131-9511

ぶらカシ運動企画 フレイル予防ウォーキング

時 3月31日(火)午前9時30分～午後0時30分
 集合場所/柏駅南口
 所 市内在住で60歳以上のかた、先着25人
 因 柏中央近隣センターを中心に紹介されたスポットのうち数カ所、5.5キロメートル程度を無理なく巡ります
 費 100円
 問 帽子、タオル、飲み物、健康保険証

申 3月2日(月)午前9時から、紙面右上の必要事項を書いて、かしわウォーキング支援者連絡会(高橋)へ☎7175-5836するか☎qqa5cx9k@beach.ocn.ne.jpで
 問 かしわウォーキング支援者連絡会(高橋) ☎7175-5836・ほのぼのプラザますお ☎7170-5570

生きがいつくり講座「陶芸体験会」

時 3月21日(土)・28日(土)午前10時～正午・午後0時30分～2時30分
 所 市内在住で60歳以上のかた、各回先着20人
 因 粘土をこねるなど、簡単な陶芸体験をします
 問 汚れてもよい服装、室内履き
 申 3月2日(月)午前9時30分から、南部老人福祉センター「かたくりの里」へ電話か直接
 所 問 かたくりの里 ☎7176-6151

介護予防講座

①春からはじめるウォーキング
 時 4月3日(金)・9日(木)・30日(木)午前10時～正午(計3回)
 因 季節を感じながらウォーキングを楽しみます
 問 運動ができる服装、タオル、飲み物
 ②気づいていきいき! フレイルチェック
 時 4月8日(水)午後1時30分～3時30分
 因 心と体の状態を測定し、健康寿命を延ばすポイントを学びます
 問 フレイルチェックカード(あるかただけ)
 ③脳トレ献立ゲームにチャレンジ
 時 4月14日(火)午前10時～正午
 因 毎日の食事を、簡単においしく取れる方法を学びます

《共通》
 所 いきいきプラザ
 所 市内在住で60歳以上のかた、①・②=各20人③=30人
 申 ①=3月21日(土)②=3月23日(月)③=3月31日(火)までに、はがきに紙面右上の必要事項と応募動機を書いて、〒277-0051加賀3丁目16-8 ほのぼのプラザますおへ郵送(必着)・☎7171-6611するか☎kaigoyobou@kashiwa-shakyo.or.jpで※応募者多数の場合は抽選
 問 ほのぼのプラザますお ☎7170-5570

こども図書館 3月前半の催し

午前中催しが無い日は、午前10時30分から「こども図書館おはなし会」あり

とき	催し
1日午前11時～11時30分	ちょっと大きい子のためのおはなし会
4日(水)午前10時30分～11時	簡単な制作、季節の歌、手遊び、親子遊び、読み聞かせ、パネルシアターなど
5日(木)午前10時30分～11時	読み聞かせ、リズム体操、工作
6日(金)午前10時30分～11時	母と子のつどい、子育て支援アドバイザーのおはなし
7日(土)午前11時～11時20分	アコーディオンミニコンサート
8日(日)午前11時～11時30分	読み聞かせ、手遊び、パネルシアター、ペープサート
8日(日)午後2時30分～3時	ハーモニカ合唱、パネルシアター、紙芝居
12日(木)午前10時30分～11時	読み語り、わらべうた、パネルシアター、手遊びなど
13日(金)午前10時30分～11時	読み聞かせ、楽しいこどもの歌
14日(土)午前11時～正午	絵本作家・高島那生さんのおはなし会
15日(日)午前11時～11時30分	ちょっと大きい子のためのおはなし会

※ちょっと大きい子=4歳以上
 申 当日、会場へ直接
 問 こども図書館 ☎7108-1111

キッズ

アコーディオンミニコンサート in こども図書館

時 3月7日(土)午前11時～11時20分
 所 こども図書館
 因 優しい読み聞かせと愉快的アコーディオンの音色が楽しめるコンサート
 申 当日、会場へ直接
 問 文化課 ☎7191-7403

団体・サークルの催し

●市民団体やサークルからの情報を掲載しています

近セ=近隣センター、中公=中央公民館、ひまプラ=ひまわりプラザ、教福=教育福祉会館、県プラ=さわやかちば県民プラザ

■男の料理教室体験会
 時 3/7の9時30分～12時 所 増尾近セ 費 無料 申 要予約 問 中谷 ☎7166-2583
 ■寿限無(じゅげむ)の会・柳家寿伴(じゅばん)二つ目昇進落語
 時 3/7の13時30分～16時 所 市民文化会館小ホール 費 1,000円 問 山本 ☎090-3917-9100
 ■おいしい海鮮キムチを作って食べよう!
 時 3/8の10時～13時 所 高田近セ 因 男性・料理初心者歓迎 費 2,000円 申 要予約 問 昼食付き 問 小玉 ☎080-6645-5971
 ■ワン・ニャン譲渡会
 時 3/15・4/19の11時～14時 所 県立柏の葉公園ドッグラン横 因 保護犬・猫の譲渡 費 無料 問 薄井(うすい) ☎080-5195-7709

■陳氏太極拳体験講習会
 時 3/11・25の11時～13時 所 増尾近セ 費 無料 申 要予約 問 柏木 ☎090-5328-0688
 ■子育てセミナー「春休み! わが子を元気づける心得」
 時 3/12の10時～11時30分 所 根戸近セ 費 300円 申 要予約 問 鈴木 ☎090-5215-2002
 ■我孫子東洋蘭友の会「春蘭展」
 時 3/14・15の9時～16時(3/15は15時まで) 所 手賀沼フィッシングセンター(曙橋) 費 無料 問 深津 ☎090-5750-4279
 ■柏の葉ふれあい歌声サロン
 時 3/15の13時～14時30分 所 千葉大学シーズホール(柏の葉6丁目) 因 懐かしい抒情歌、童謡などをみんなで合唱 費 700円 問 中村 ☎080-5963-4567

■柏ジュニアストリングオーケストラ定期演奏会
 時 3/15の13時30分～15時30分 所 市民文化会館大ホール 費 無料 問 佐藤 ☎090-9822-8554
 ■柏沼南ギターサークル「ラス・プラダス」コンサート
 時 3/15の13時30分～16時 所 ひまプラ 費 無料 問 横町(よこまち) ☎080-3250-9909
 ■コミュニケーションカフェ
 時 3/16の12時30分～14時30分 所 パレット柏 費 無料 問 嶋田 ☎080-5549-2139
 ■ピアノでつづるウィーンもやまばなし
 時 3/17の15時～16時10分 所 アミュゼ柏 費 1,500円(小学生以下無料) 問 富田谷(とみたや) ☎090-4169-5333

■春のうたざんまい
 時 3/20の12時～14時・16時～18時 所 アミュゼ柏 因 オペラアリア、日本歌曲などのコンサート 費 3,500円 申 要予約 問 稲村 ☎090-9136-9667
 ■中村天風(てんぷう)心身統一法勉強会
 時 3/21の9時～12時 所 柏諏訪神社(柏5丁目) 費 500円 申 要予約 問 藤本 ☎090-1117-0943
 ■大堀川の春の大掃除
 時 3/22の9時30分～12時30分 ※雨天時3/29 所 北柏ふるさと公園 費 無料 問 汚れてもよい服装 問 堤田(つつみだ) ☎080-1200-9824
 ■脳トレ健康麻雀入門講座
 時 4/8～6/20の毎(火)・(土)9時～11時(各計10回) 費 800円 申 要予約 所 問 セカンドライフファクトリー(柏6丁目) ☎7100-8023

■サンデースピーチクラブ 英語スピーチコンテスト
 時 3/15の15時15分～17時30分 所 パレット柏 費 無料 問 伊藤 ☎7146-5675
 ■わの会朗読の集い
 時 3/27の14時～16時 所 アミュゼ柏 費 500円 申 要予約 問 大杉 ☎7169-2461
 ■読み語り時代小説
 時 4/5の13時30分～14時45分 所 今谷上町町会ふるさとセンター 費 500円 問 中塩(なかしお) ☎090-5531-4136
 ■生誕250年 ベートーベンの室内楽はいかが?
 時 4/18の14時～15時15分 所 アミュゼ柏 費 2,000円 問 脇野 ☎080-1081-7816

「サークル会員募集」コーナーは毎月15日号に掲載します

はがき・ファクスなどの記入内容

- ①希望する講座・催し名 ②〒・住所 ③氏名(ふりがな) ④年齢 ⑤電話番号
- ※電話が困難な場合はファクス番号 ⑥(往復はがきの場合)返信面の宛先

児童センターへ行こう!

※特に記載がないものは会場・申し込み・問い合わせとともに各施設へ 保護者=主に保護者対象

しこだ児童センター ☎7145-2522

- ウルトラファミリー day
午前の部はプラレール、午後の部はカプラを楽しみます。簡単工作や手遊びスペシャルもあります
☎3月7日(土)午前10時～正午・午後1時30分～3時30分 ㊟どなたでも(未就学児は保護者同伴) ㊞靴を入れる袋 ㊟当日、会場へ直接
- 子育てミニ講座「ことばの遅れ気になりますか? ことばを育む遊び」**保護者**
言語聴覚士の高畑和子さんから子どもの発達や心配事などについての話を聞きます。質問や個別相談もできます
☎3月22日(日)午前10時～11時※個別相談は午前11時～正午 ㊞先着20人※子ども同伴可。個別相談は先着5人 ㊟3月3日(火)午後2時～㊞で
- 釜のめし・おもちゃ図書館
障害のある子もいない子も手作り布おもちゃと一緒に遊びます
☎3月22日(日)午前10時～正午・午後1時～3時 ㊟どなたでも(未就学児は保護者同伴) ㊟当日、会場へ直接

光ヶ丘遊戯室(光ヶ丘近隣センター内) ☎7170-7600(午前9時～正午・午後1時～5時)

- 小・中学生スペシャルデー
小・中学生の自由空間! ボードゲームなどで遊んだり、宿題をしたりして自由に楽しく過ごせます
☎3月18日(水)・19日(木)・24日(火)・26日(木)午後1時30分～4時30分 ㊟小・中学生、各先着25人 ㊟当日、会場へ直接

高柳児童センター ☎7190-1348

- わくわくスペシャル「わらべうたであそぼう!」
親子でわらべ歌を歌ったり、体を動かしたりして楽しめます
☎3月19日(木)午前11時20分～正午 ㊟乳幼児と保護者、先着20組 ㊟当日、会場へ直接

布施遊戯室(布施近隣センター内) ☎7135-3960(午後1時～5時)

- ふせフェスタ
お店やさんごっこ、ゲームコーナー、海外ボードゲーム、プラ板作り、子どもたちのパフォーマンスなどを楽しみます
☎3月30日(月)午後1時～2時30分 ㊟乳幼児～中学生(未就学児は保護者同伴)、先着50人 ㊟当日、会場へ直接
- 募集「ふせフェスタ」子ども実行委員
準備や当日の運営をします
☎準備=3月14日(土)・25日(水)・29日(日)午前9時30分～11時30分、当日=3月30日(月)正午～午後3時30分 ㊟小学2年生以上、先着12人 ㊟3月2日(月)午後1時30分～㊞で
- 募集「ふせフェスタ」パフォーマンス発表参加者
歌・ダンス・手品など、得意な事や好きな事を発表します
☎3月30日(月)午後1時～2時30分 ㊟小学生～18歳の個人かグループ、先着5組 ㊟3月2日(月)午後1時30分～㊞で



豊四季台児童センター ☎7144-5363

- はぐはぐスペシャル「親子でおかひものあそび」
親子でお買い物遊びをして楽しみます
☎3月11日(水)午前11時～11時50分 ㊟乳幼児と保護者、先着20組 ㊞30円 ㊟3月3日(火)午後2時～㊞で
- 工作教室「大工さんに挑戦」
のこぎりや金づちの使い方を教わりながら、木片工作をします
☎3月28日(土)午前9時30分～11時30分 ㊟小学2年生以上、先着12人 ㊟3月3日(火)午前10時～㊞で

南部近隣センター 体育館 圓しこだ児童センター ☎7145-2522

- 春休み卓球教室
卓球の基本ルールを学び、試合を楽しみます
☎3月25日(水)午前10時～11時50分 ㊟小学生以上、先着12人 ㊟3月3日(火)午前10時～しこだ児童センターへ ㊞で



3月 図書館本館の催し 圓図書館本館 ☎7164-5346 (月曜休館※祝日を除く)

図書館本館の2階にある柏プラネタリウムは、子どもから大人までみんなで楽しめます



テーマ/天文台 物語/不思議なひしゃく
☎7日(土)・21日(土)①午後1時30分②午後3時30分
8日(日)・22日(日)①午前11時②午後1時30分③午後3時30分

おはなし会

☎毎週木曜日午後3時30分～4時
21日(土)午後2時30分～3時

こども健康ガイド 3月 ☎=予約制 ウ柏=ウェルネス柏 保セ=保健センター 近セ=近隣センター

- 夜間・休日に急病になったら
 - ▶夜間…内科・小児科 ☎7163-0119※音声案内
 - ▶日曜日・祝日…歯科 ☎7164-8114(午前9時45分～正午) 歯科以外 ☎7163-0119※音声案内

保健所地域保健課 ☎7167-1257

ママパパサロン ☎	14日(土)午前9時30分～11時45分・午後1時30分～3時45分、ウ柏。初めての産を迎える夫婦、各27組
新生児訪問	生後2カ月以下の乳児がいる全ての家庭に助産師や保健師が訪問し、赤ちゃんの成長の確認、育児に関する相談等を実施※生後7日以内に、母子健康手帳別冊にある出生連絡票を郵便ポストに投函(とうかん)してください
推進員の赤ちゃん訪問	生後3～4カ月の乳児がいる家庭に柏市民健康づくり推進員が訪問し、地域の子育て情報等を提供

通知が届いていない場合はご連絡を

- ▶8カ月児相談(令和元年7月生まれ) ▶フッ化物歯面塗布(平成29年9月生まれ)
- ▶1歳6カ月児健診(平成30年8月生まれ) ▶3歳児健診(平成28年9月生まれ)
- ▶2歳の歯☆ピカランド(平成30年3月生まれ)

※8面の「健康ガイド」でも健康相談等の案内を掲載

Kashiwa Photo Diary 柏写真日記

このコーナーでは、とっておきの1枚に記事を添えて紹介します。

市ホームページのかしわフォトニュースでは、さまざまな出来事を写真付きで掲載しています。



@フクダ電子アリーナ(千葉市)

2/9 J1リーグ開幕に弾み ちばぎんカップで勝利!



柏レイソルにとって今シーズン最初の公式戦。序盤からボールを支配して果敢に相手ゴールに迫り、見事2-0で勝利を収めました。

@柏市役所

2/10 青少年読書感想文全国コンクール 受賞者が柏市長を表敬訪問



柏第一小学校2年生の関口結子(ゆいこ)さんが、同コンクールで柏市では初の快挙となる、内閣総理大臣賞を受賞しました。

@柏市役所

2/13 NECグリーンロケットの選手が 柏市長を表敬訪問



3月14日(土)のジャパンラグビートップリーグ 柏の葉ホームゲームの開催にあたり、同チームキャプテンの亀井亮依(りょうい)さんは市長へ勝利への意気込みを報告しました。

かしわ

令和2年(2020年)
No.1596

市内人口

430,366人(前月比279人増)
●男 213,218人 ●女 217,148人
●世帯数 191,025世帯(前月比275世帯増)
(2.2.1現在)

柏の情報をスマホで!
無料宅配やメール
配信サービスの
申し込みも



2020
March

3.1~



かしわイベントカレンダー

※天候により中止となる場合あり。情報は2月21日現在 ㊦…有料 ㊧…申し込みが必要なもの

日	月	火	水	木	金	土
1 ●柏市民活動フリーマーケット「ぽかぽか市」(10:30~。柏駅東口ハウディモール)	2 	3	4 ㊦柏レイソルホームゲーム	5	6 ●はーとふるメッセ in 柏「販売会」(P9参照。3/7まで)	7 ●はーとふるメッセ in 柏「ゴルフボール体験会」(P9参照)
8 ●災害その時 あなたならどうする(P9参照) ㊦柏レイソルホームゲーム	9	10	11	12	13	14 ●柏市場市民感謝デー(8:00~) ●コレクターの知られざる名品展(P6参照。3/25まで) ㊦NECグリーンロケッツジャパンラグビートップリーグ(13:00~。県立柏の葉公園総合競技場)
15 ●児童センターミュージカル(P11参照)	16 ㊦柏の葉ゴルフフェス「柏の葉バルナイト」(P6参照。3/21まで)	17 ㊦㊧「かがみ遊び」体験(P9参照)	18	19	20 春分の日 ●平和演劇と戦争体験者の話(10:15~。アミューゼ柏) ●柏の葉ゴルフフェス「地産地消マーケット」(P6参照)	21 ㊧オヤジたちと考える、人生会議と在宅医療(P6参照) ●オヤジ・イノベーション(P6参照)
22 ㊦旧吉田家住宅春の写真展(9:30~。5/24まで) ●手づくりの市&ジモトワカゾー野菜市(10:00~。柏駅東口ハウディモール、柏神社) ㊦柏レイソルホームゲーム	23	24	25	26 	27	28 ●みんなで楽しむ落語会(P9参照) ㊦㊧児嶋頭一郎ピアノリサイタル(P5参照)
29 ●かしわ産品フェスタ(P9参照)	30	31 ㊧カシワ・フェスタプレイベント「カタクリの花めぐりツアー」(P6参照)	1 ●弁菜(べんねい)展-柏が生んだ聖(ひじり)-(9:30~。郷土資料展示室。6/21まで) ㊦梅鑑賞会(10:00~。あけぼの山農業公園。3/8まで) ●木曜日午後のクラシック!(毎週木曜日13:30~。パレット柏)	2	3	4



このコーナーでは、市内の風景や植物など、その季節を感じられる写真を紹介します

元気いっぱい咲く菜の花



@箕輪



いち早く春の訪れを教えてくださいました

@中原

有料広告

掲載されている広告内容については、直接広告主へお問い合わせください

新しい高齢者マンション
SunCity

介護付有料老人ホーム

サンシティ柏



食事付個別見学会開催 3/5(木)~3/31(火)

〈要予約〉各日 ①11:00~〈ランチ付き〉 ②14:30~ ※ご都合の良い日時をお選びのうえご予約ください。



レストラン



食事の一例

このゆとり、この上質感。すべてご自由にお使いください。

ご自宅の書斎として、応接として、そしてサブリビングや庭園も。プライベートルームだけでなく、サンシティのすべてが皆さまのご自宅です。



居室の一例



麻雀室

「柏市有料老人ホーム 設置運営指導指針による表示事項」
●類型/介護付有料老人ホーム(一般型特定施設入居者生活介護) ●居住の権利形態/利用権方式 ●利用料の支払方式/全額前払い方式 ●入居時の要件/入居時自立、原則満70歳以上の方 ●介護保険/柏市指定介護保険特定施設、柏市指定介護予防特定施設 ●居室区分/全室個室(夫婦・縁故者用二床室あり) ●介護にかかわる職員体制/1.5:1以上

●見学会のご予約・資料請求は ☎0120-34-3782 柏市増尾台1-2-1 ●東武アーバンパークライン「増尾」駅から徒歩6分。●増尾駅、新柏駅、南柏駅からのシャトルバスをご利用いただけます。



古紙配合率70%再生紙と植物油インキを使用しています。また、見やすいユニバーサルデザインフォントを採用しています。

※広報かしわに掲載する有料広告を随時募集しています。詳しくは広報広聴課(☎7167-1175)へ