

主な内容

P4～6…市・県民税と所得税の申告はお早めに／柏まつり・手賀沼花火大会の開催中止／令和2年度の市営駐輪場の定期利用申請が始まります／放射線対策NEWS ほか

発行 柏市 〒277-8505 千葉県柏市柏5丁目10番1号 ☎(04)7167-1111 FAX(04)7166-6026 ④http://www.city.kashiwa.lg.jp/ 編集 広報広聴課 発行日 毎月1・15日

あなたも家族も 幸せになる「終活」

ねえ、あなたは
延命治療をどう
考えているの？

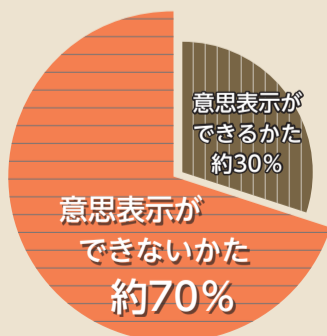
実は、きみと
話し合いたいと
思っていたんだ！

これからの人生をこのように生きたい、こんな老後を過ごしたいなど、その思いを誰かに伝えたことはありますか。普段一緒に暮らす家族も、あなたの気持ちを知っている人は少ないかもしれません。この機会に、家族などの大切な人と話し合ってみませんか。
圏地域医療推進課 ☎7197-1510・FAX 7197-1511

「もしも」のときには伝えられない

平均寿命が男女ともに延びている中、人生の最期を考えたり、大切な人とこれからの生き方について話し合ったりする機会は少ないかもしれません。しかし、あなたがどんなに元気な人でも突然の病気やけがで命の危険にさらされる可能性があります。そんな差し迫った状況では、思うように周囲に希望を伝えることができません。つまり、あなたの意思確認が取れない状況で、家族や大切な人は治療方針などの重要な決断をしなければならないのです。そして、その判断が正しいものだったのか、長期間にわたり家族や大切な人を悩ませる原因になることもあります。

■命の危険が迫ったときに 意思表示ができる割合



終活 始めました！

自分の責任として 「備え」を進めています



妻が病気で突然倒れて入院することになり、病状から**成年後見制度**を利用しました。しばらくして、地域包括支援センターが開催する成年後見制度講座への参加をきっかけに、私自身の今後について考え始めました。いざというとき、誰かに迷惑を掛けたくないと思い、エンディングノートを書きながら考えを整理して、公正証書遺言を作成しました。備えといっても何をどこから進めていけば分からなかったため、私は司法書士に相談することで、安心して進めることができました。

妻が倒れたことをきっかけに自分の今後を考え始めましたが、「もしも」のときは年齢に関係なく突然訪れます。年を取ってからではなく、若いうちから考えておいたほうがきっと安心につながりますよ。



▲柏市在住70歳代男性



成年後見 制度とは？

判断能力が不十分なため、契約等の法律行為を行えない人を後見人等が代理し、必要な契約等を締結したり財産を管理したりして本人の保護を図る制度です。

2・3ページでは、大切な人のために今からできることを紹介します ▶▶▶

「終活」は不安がいっぱい？

大切な人のために 今から始めてみませんか？

「終活」という単語は知っていても、実際に家族と話し合い、記録に残しているかたは非常に少ないのが現状です。そこで、身近な人の終活に関するエピソードや進め方などを紹介します。



聞いてみよう！ 家族の看取りを経験されたかたの声

File.1 私の選択は正しかったのか？

富谷多得子(とみやたえこ)さん

重すぎる命の責任

母は100歳になっても自分の足で歩き、自分で食事をする元気な人でした。そんな母が突然脳梗塞を起こし、救急搬送されました。病院では「今後は寝たきりになります」と医師から言われ、それは母らしくないと思い、いろいろ考えた末に延命治療を断つことを決めました。しかしその後、私には一時的な回復の兆しのように見えたこともあり、延命治療を断ってしまった私の判断は正しかったのか。自分自身を責め続け、非常に苦しみました。



手紙を残してくれた母に感謝

そのような中、「回復する見込みがないときは延命治療を一切やめてください」と書かれた母の手紙を偶然手に取ることができました。その瞬間、私の選択は間違いではなかったと、ほっとしました。入院中は、水分を補うための点滴の影響で、母の体のむくみが次第にひどくなりました。これ以上母の体に無理をさせたくないと思い、自宅に戻るために退院の準備を進めていた矢先、退院の前日、穏やかに旅立ちました。家族であっても、命の責任を背負うことは苦しいです。家族が後悔しないように、希望を書き残しておくことが大切だと思います。



- 家族のために思いや考えを書面に残しておこう
- 悩んだときは、周囲のサポートを得て、一人で抱えないようにしましょう

File.2 後悔を繰り返したくない

森田良恵(もりたよしえ)さん

父の意向に反する延命治療

両親は、元気なうちから延命治療を希望していませんでした。しばらくして、父は老人ホームに入所したのですが誤嚥(ごえん)性肺炎を繰り返したため、胃ろうにすべきと医師に勧められました。私たち家族の気持ちは大きく揺れました。胃ろうを断れば、入所を継続できなくなり、自宅での介護となれば母の負担が増えることから、とても迷いましたが胃ろうを選択しました。父にとってもつらい思いをさせたまま旅立つことになり、ずっと胸に残っていました。



母には穏やかな最期を

父の死後、母の体調は急激に悪化しました。母の場合は、直筆の手紙を目にしていたからこそ、母には父と同じ思いを絶対にさせたくないと思いました。認知症になった母を近くで支えることのできるグループホームへの入所を決め、そこで6年間を穏やかに過ごしました。体調を崩して入院したときは気持ちが揺れましたが、母の手紙がよりどころになりました。最期は家族が周りでおしゃべりしている中、静かに眠るように逝きました。母の意向を大切にしたい形で看取りができたので、私たち残された家族も温かい気持ちをずっと持ち続けられています。



- 家族の気持ちが揺れて迷っても、本人の思いを記した書面があれば必ず心のよりどころになります
- 書面の内容を家族やケアをする関係者と共有しよう

専門家に 聞く！

認知症への誤解

グループホームオアシス事務長・金田しおみさん

認知症になると希望が伝えられない？

認知症になったら、自分の考えや希望を伝えることができないと思いませんか。認知症の進行レベルにもよりますが、実は多くのかたが、自分の希望を自分の言葉で伝えることができます。私たち職員は、本人が語る意向を記録に残し、ご家族へ丁寧にお伝えし、ご本人が望む尊厳ある生き方を最期まで実現できるよう、最大限のサポートに努めています。ご家族がもし認知症になっても、思いや願いを伝えることはできるので、ご本人の意思を尊重してあげてください。



ポイントは会話の切り口

人生の最期に関することは家族であっても聞きづらいと思います。例えば有名人の訃報を耳にしたときなど、「Aさんだったら最期をどこで迎えたい？ 私だったら自宅で最期を迎えたいな」と話題を振ってみてはいかがでしょうか。日常会話を楽しみながら自然に聞いてみることで、きっと思いを語ってくれると思いますよ。



- 認知症になっても、自分の思いや希望を伝えることができる
- 話題の振り方やタイミング次第で、最期に関することも気軽に話せる

書いてみよう！ここから始める終活5ステップ

終活において最も不安に感じることは「何から手を付けたらいいのかわからない」というもの。そこで、終活の進め方を5段階に分けて紹介します。

心身の状態に応じて、
意思は変化することがあります。
何度でも繰り返し考え、話し合います。

ステップ1 **最も大切にしたいことを考えよう**

- あなたが大切にしたいことは、どんなことですか
例) 家族、趣味、仕事、社会的役割など
- 完治しない病気になり容態が急変したら、延命治療を受けたいですか
例) 受けたい(胃ろう、鼻チューブなど)、受けたくない
- どこで最期を迎えたいですか
例) 自宅、病院、施設など

ステップ2 **あなたの心を打ち明けよう**

- いざというとき、あなたの代理人として、治療やケアなどの判断を任せたい人は誰ですか
例) 配偶者、子ども、兄弟姉妹、友人、司法書士や社会福祉士などの専門職

ステップ3 **大切な人と一緒に、主治医へ相談しよう**

※現在病気療養中ではないかたは、ステップ4に進んでください

- 現在の病名や病状、予想される今後の経過について
- 今後必要な治療やケアについて
- 選択可能な治療と、それぞれの治療のメリットとデメリットについて

ステップ4 **自分の思いを整理しよう**

- 病状の悪化から、自分で考えたり、周囲に自分の考えを伝えられなくなったりしたら、どこで、どのような治療やケアを受けたいですか

ステップ5 **あなたの思いを家族や主治医などに伝えよう**

- 心を打ち明けられる人に、何を、どこまで任せるかについても伝えよう

ここで一息

すでに不安いっぱいの人に朗報です！

柏市社会福祉協議会
☎ 7163-7676 ・ FAX 7163-9199

ステップ1・2を上手に整理することができ、これからの人生を考えるきっかけにもなる、柏市版エンディングノート「わたしの望みノート」を無料で配布しています。このノートを書き進めて、大切にしたい思いを家族などと話し合ってみませんか。いざというときに備えることができ、自分だけでなく周囲のかたの幸せと安心にもつながります。
◎配布場所など、詳しくは柏市社会福祉協議会のホームページを見るか問い合わせを

▲「わたしの望みノート」はこちら

私たちに お任せください！

ご自身の思いや希望を大切にしながら、最期まで自分らしい生活ができる。そんなかたが一人でも多くなるように、「わたしの望みノート」を作成しました。終活として何から始めたらいいのかわからない、最初は誰でもわからないものです。ノートの活用方法や書き方などでわからないことがあれば、親身にお手伝いをさせていただきますので、お気軽にご相談ください。

▲柏市社会福祉協議会・渡辺一輝さん、野澤小百合さん

お邪魔します！ 街かどインタビュー in 出前講座

柏市社会福祉協議会では、町会等の集まりで、「わたしの望みノート」の書き方や活用を支援するため、出前講座を行っています。終活を考えるきっかけづくりに、家族や友人と参加してみませんか。少人数の集まりから伺えますので、まずは同協議会へご相談ください。

■出前講座に参加していかがでしたか

妻と相続の話をすることはありませんでしたが、最期の迎え方や成年後見制度など、多岐にわたって話をすることはありませんでした。これから家族で話し合いたいと思います。

(70歳代男性)

子どもが未婚で、家族が少ないので、今回の講座で学んだことを生かし、しっかりと備えておきたいと思いました。この機会に、よく考えて、「わたしの望みノート」に書き記してみます。

(70歳代女性)

■終活として既に行っていることはありますか

日頃から「もし、がんになったらどうしたい、どうしてほしい」と夫婦で話しています。病気になってからでは話しづらくなるので、お互いに元気な今だからこそ、話せる話題だと思います。

(70歳代女性)

出前講座の様子▶

重要なお知らせや市の新しい取り組みなどを掲載しています

市政情報

2月17日(月)から
受付開始

市・県民税と所得税の申告はお早めに

皆さんの令和元年中(平成31年1月1日～令和元年12月31日)の所得の状況について申告していただくものです。申告期間は3月16日(月)までとなりますので、早めの申告をお願いします。☎市民税課☎7167-1124・FAX7167-3203、柏税務署☎7146-2321

市・県民税の申告 → 市役所へ

●申告が必要なかた

次の①か②に該当するかたは申告が必要です。

- ①令和2年1月1日現在、市内に住んでいて、令和元年中の合計所得金額が次の金額を超えるかた
 - ・扶養する親族がいない場合=315,000円
 - ・扶養する親族がいる場合=315,000円×(扶養する親族の数+1)+189,000円
- ②令和2年1月1日現在、市内に住んでいないかたで、柏市内に事務所や事業所があるかた

注意

- ◆次のいずれかに該当するかたは申告不要▶税務署で所得税の確定申告をする▶給与所得だけで給与支払報告書が勤務先から市役所に提出される※提出の有無は勤務先に確認を▶公的年金の収入だけで控除の追加が必要
- ◆①・②のいずれにも該当しないかた(遺族年金や障害年金など非課税の年金だけ受給しているかたを含む)でも、税証明書の交付や国民健康保険料等の算定をする際に申告が必要な場合があります
- ◆公的年金の収入があるかたで、年金から引き落とされる社会保険料以外の保険料控除の追加が必要な場合や、年金支払機関(日本年金機構など)へ扶養親族等申告書の提出がなく、配偶者や扶養親族等の控除の追加が必要な場合は、市・県民税の申告を

●申告の方法

1 郵送で提出する場合

市・県民税の申告用紙は、昨年中に申告したかたなどへ、1月下旬に発送しています。同封の手引きを参照の上、3月16日(月)までに申告書に必要事項を書いて、〒277-8505 柏市役所市民税課へ郵送(必着)してください。なお、申告書の控えが必要なかたは、事前に写しを取り提出してください。また、市の收受印を押印した受付済証が必要なかたは、所要額の切手を貼った返信用封筒に宛先を書いて、同封してください。

2 市が開設する申告会場で直接提出する場合

表1の申告会場では、市職員が直接相談に応じ、申告書を作成・提出ができます。

■表1 柏市による市・県民税の申告会場※土・日曜日、祝日を除く

とき	ところ	受付時間	定員
2月17日(月)～ 3月16日(月)	市役所本庁舎 1階ロビー	▶午前9時～ 11時30分 ▶午後1時～ 4時	※混雑状況により、 早めに受け付けを終 了する場合あり
3月2日(月)～ 3月16日(月)	沼南庁舎 1階ロビー		各日先着100人

※年金受給者の簡易な所得税の確定申告の相談、申告書の作成指導・收受も行います。なお、給与所得者の確定申告や次の申告内容など特殊な内容を含んでいるものは、直接税務署へ相談・申告を

相談・申告できないもの

- ▶年金を受給していないかたの申告
- ▶青色申告者
- ▶営業・農業・不動産などの収支計算を伴う所得がある申告
- ▶土地・家屋・株式などの譲渡所得や損失がある場合
- ▶住宅ローン控除(住宅借入金等特別控除)を受ける申告
- ▶外国人や死亡したかたの申告
- ▶すでに提出した確定申告を訂正するための申告
- ▶令和元年年分以外の申告
- ▶自然災害等に関する雑損控除などの申告
- ▶消費税・贈与税の申告

市のホームページで申告書が作成できます

- ▶ホームページ上で収入金額等を入力
- ▶所得等が自動計算され、申告書が完成
- ▶印刷して、そのまま郵送等で提出
- ◎詳しくは、市のホームページをご覧ください

所得税の確定申告 → 税務署へ

●申告の方法

1 郵送で提出する場合

3月16日(月)までに、申告書に必要事項を書いて、〒277-8522 柏税務署へ郵送(必着)してください。なお、收受印を押印した申告書の控えの返送を希望されるかたは、所要額の切手を貼った返信用封筒に宛先を書いて、同封してください。

2 柏税務署で直接提出する場合

☎2月17日(月)～3月16日(月)午前8時30分～午後4時※土・日曜日を除く。ただし、2月24日(月)、3月1日(日)は受け付け

☎▶柏税務署の正門の横にある「時間外文書受付箱」に投かんして提出も可▶駐車場は4月中旬まで使用不可

3 国税電子申告・納税システム(e-Tax)で申告する場合

インターネットを利用して、申告・納税等ができる便利なシステムです。還付金を速やかに受け取れるなどのメリットがあります。

◎申告には電子証明書が必要。詳しくは、e-Taxホームページやe-Tax・作成コーナーヘルプデスク(☎0570-01-5901)で

4 確定申告書作成上の注意点

- ①「住民税に関する事項」の記入を(表2)

該当する場合は必要事項を書いてください。記入がないと、住民税の各種税額控除等が受けられない場合があります。

 - ◆合計所得金額が1,000万円を超えて、同一生計配偶者がいる場合は、氏名・マイナンバー等を、同一生計配偶者が障害者の場合は障害者控除欄を記入
 - ◆16歳未満(平成16年1月2日以降生まれ)の扶養親族の氏名・マイナンバー等※扶養控除の適用はありませんが、扶養人数により住民税の非課税限度額が変わりますので必ず書いてください
 - ◆希望の徴収方法を選択※この欄に記載がない場

合、給与・公的年金等に係る所得以外の所得に係る市・県民税についても、原則として給与からの特別徴収(給与から差し引き)となります

◆ふるさと寄附金・災害義援金等がある場合

②「公的年金等」の内容について(表3)

確定申告での「公的年金等」とは、厚生労働省から支給される年金(国民年金、厚生年金)だけでなく、国民年金基金、企業年金等も含まれます。

③マイナンバー(個人番号)の記入を

確定申告書や市・県民税申告書にはマイナンバーの記入が必要です。申告の際に番号確認と本人確認を行います。

確認書類/次のいずれか▶マイナンバーカード▶通知カードなどの番号確認書類と運転免許証等の本人確認書類※郵送で提出する場合は、確認書類の写しを添付

④国外居住親族に係る扶養親族等の書類の添付を

国外居住親族に係る扶養控除等を受ける場合、親族関係書類と送金関係書類を添付するか提示が必要です(書類が外国語で作成されている場合は翻訳文を添付)※給与等の年末調整や公的年金受給者で、国外居住親族(16歳未満の扶養親族を含む)に係る「親族関係書類及び送金関係書類」を扶養親族控除等に添付・提示している場合は除く

⑤医療費控除・セルフメディケーション税制の明細書の添付を

医療費控除からセルフメディケーション税制を受ける場合、領収書提出の代わりに明細書の添付が必要です※明細書の書式は国税庁のホームページからダウンロード可

⑥住宅ローン控除の適用について

所得税の額から控除しきれなかった住宅借入金等特別控除額がある場合、翌年度(令和2年度分)の個人住民税額からその控除しきれなかった金額を控除できる場合があります。

■表2 確定申告書第二表(A様式)左下部分

○住民税に関する事項

次の全てに該当する配偶者▶令和元年年12月31日(年の途中で死亡した場合はその死亡日)現在、生計を一にする▶令和元年年中の合計所得金額が38万円以下(給与収入で103万円以下)▶青色事業専従者の給与を受けていないか事業専従者でない

氏名	続柄	生年月日	
個人番号	※個人番号		
16歳未満の扶養親族	個人番号	※個人番号	16歳未満の扶養親族がいるかたは必ず記入を
希望の徴収方法			希望の徴収方法を選択
給与・公的年金等に係る所得以外(令和2年4月1日において65歳未満の方は給与所得以外)の所得に係る住民税の徴収方法の選択			給与から差し引き 自分で納付
ふるさと寄附金・災害義援金等の寄附額を記入			
都道府県	市区町村		
別居の控除対象配偶者・控除対象扶養親族の氏名・住所			

■表3 確定申告書第一表(A様式)左上部分

収入金額等	給与	⑦	国民年金、厚生年金、共済組合の年金、企業年金などを合計した額
	公的年金等	①	
	その他	②	
雑			
配当			
一時			生命保険契約等に基づく年金(個人年金保険)、原稿料、講演料などを合算した金額

国税庁のホームページで申告書が作成できます

- ▶ホームページ上の確定申告書等作成コーナーで収入金額等を入力
- ▶控除や税額が自動計算され、申告書が完成
- ▶印刷して、そのまま税務署へ提出
- ◎詳しくは、国税庁のホームページをご覧ください

市政情報

「市・県民税の申告」「所得税の確定申告」共通

申告に必要な書類など

申告に行く前に確認を！

※証明書等は令和元年中のもの。①～③・⑦は原本

【収入金額が分かるもの】

- ①給与所得や公的年金などの源泉徴収票
- ②報酬等の支払調書等(①以外の所得がある場合)

【控除額が分かるもの】

- ③保険料の控除証明書(国民年金保険料、生命保険料、地震保険料など)
- ④医療費控除・セルフメディケーション税制の明細書※セルフメディケーション税制は、適用を受ける年に一定の取り組みを行ったことを明らかにする書類の提出が必要。詳しくは、国税庁のホームページをご覧ください
- ⑤国民健康保険料・介護保険料・後期高齢者医療制度の保険料などの支払領収書
- ⑥障害者手帳など(障害者控除を受けるかた)
- ⑦寄附金受領証明書か領収書

【その他】

- ⑧次のいずれか▶マイナンバーカード▶通知カードと運転免許証等の身分証明書※市役所に確定申告書を提出する場合は、各書類の写しも持参
- ⑨印鑑(認印)
- ⑩筆記用具(ボールペンなど)、電卓
- ⑪金融機関の口座(本人名義)が分かるもの(確定申告をするかただけ)

柏まつり・手賀沼花火大会の開催中止

☎柏まつりについて＝柏まつり実行委員会☎7162-3315
地域支援課☎7167-1126・FAX7167-6644
手賀沼花火大会について＝手賀沼花火大会実行委員会☎7162-3325
商工振興課☎7167-1141・FAX7162-0585

毎年7・8月に行われる柏まつりと手賀沼花火大会ですが、今年は同時期に開催される東京2020オリンピック・パラリンピック競技大会により、十分な警備体制と安全の確保ができないと判断し、中止することになりました。皆様のご理解をお願いします。

はぐはぐ☆子育て応援フォーラム柏2020を開催

☎子育て支援課☎7168-1034・FAX7162-1055

子育て中のかたや子育てを応援したいかたが集まり、柏の子育てを知ったり、学んだりしながら交流できるイベントを開催します。

開催日/3月15日(日)

☎アミュゼ柏

内容	時間	定員
東京大学教授・開(ひらき)一夫さんによる講演「赤ちゃんとのコミュニケーション!?!」	午前10時15分～正午	先着250人
分科会1「たたかない、怒鳴らない 子どもと向き合うヒント」	午後1時～3時	先着20人
分科会2「妊娠期から思春期までを地域みんなでお祝いするために」		先着35人

講演会・分科会

☎どなたでも

☎無料

☎2月3日(月)午前9時30分から子育て支援課へ電話するか、子育てサイト「はぐはぐ柏」で

☎1歳～未就学児の保育あり(要予約)



▲詳しくはこちら

開催時間/午前10時～午後3時

☎どなたでも

☎ダンスショー、ワークショップ、おはなし会、コンサート、子育て相談コーナーなど

☎無料

☎当日、会場へ直接

☎一部実費負担・予約が必要なイベントあり

◎詳しくは、子育てサイト「はぐはぐ柏」をご覧ください

親子向けイベント

「N響メンバーによる木管五重奏 with ピアノコンサート」を開催

☎アミュゼ柏☎7164-4579・FAX7164-4572

国内最高峰オーケストラである NHK交響楽団による、ピアノ伴奏との木管アンサンブルを開催します。木管楽器の優しい響きによる魅力あふれる演奏を、ぜひ会場でお楽しみください。

☎3月8日(日)午後3時～5時

☎アミュゼ柏クリスタルホール

☎先着200人

☎4,000円(大学生以下2,000円)

☎2月2日(日)午前10時から、アミュゼ柏へ電話するか直接

ご意見を募集します

パブリックコメント

市では、次の計画案について、パブリックコメント(意見公募手続き)により市民の皆さんの意見を募集します。

●柏市食品衛生監視指導計画(案)

☎柏市の食の安全・安心を確保するための事業計画や目標を定めるもの
閲覧方法/2月3日(月)から、保健所生活衛生課(ウェルネス柏3階)、行政資料室(市役所本庁舎1階)、行政資料コーナー(沼南庁舎1階)、近隣センター、市のホームページで

提出方法/3月3日(火)までに、住所・氏名(ふりがな)・年齢・電話番号と計画案名・意見(様式は自由)を書いて、〒277-0004柏下65-1 柏市保健所生活衛生課へ郵送(必着)・ファクス・直接持参するか市のホームページで

☎保健所生活衛生課☎7167-1259・FAX7167-1732

税制改正について

■ふるさと納税の見直し

令和元年6月1日に、ふるさと納税に係る指定制度が創設されました。これにより、令和元年6月1日以降に指定対象外の団体に対して支出された寄付金については、ふるさと納税の特例控除が対象外となります。

■住宅借入金等特別税額控除の拡充

令和元年10月1日～来年12月31日に住宅取得等をして、居住の用に供した場合、住宅ローン控除の適用期間が10年間から13年間に延長されました。11年目以降の3年間については、次のいずれか少ない金額が控除されます。

- ▶建物購入額(消費税分を除く)の2パーセント/3
- ▶住宅借入金等の年末残高の1パーセント

よくある質問にお答えします

Q1 収入と所得の違いは?

収入とは、源泉税額等を差し引く前の金額で、所得は必要経費等を差し引いた後の金額です。給与収入の場合は給与所得控除が必要経費にあたります。

Q2 公的年金だけの収入で生活しています。申告する必要はありますか?

公的年金等の収入が400万円以下で、それ以外の所得が20万円以下の場合には、確定申告は不要です(外国から支払われる年金を受給している場合を除く)。ただし、所得税が源泉徴収されていれば、医療費控除等を申告すると還付が受けられる場合があります。確定申告しない場合、市・県民税については、年金支払機関から市へ提出された年金支払報告書の内容で課税します。控除の追加が必要なかたや公的年金等以外の所得があるかたは、市・県民税の申告が必要です。

Q3 私(妻)がパートタイムで働いた102万円の給与収入に税金は掛かりますか? また、夫の扶養に入れますか?

所得税は課税はされませんが、市・県民税は課税されます。給与収入が103万円以下の場合には夫の扶養の範囲内であるため、配偶者控除(※)を受けることができます。また、給与収入が103万円超201万6千円未満の場合は、配偶者控除を受けることはできませんが、配偶者特別控除(※)を受けることができます。

妻の給与収入	妻自身の税金		夫の配偶者控除	夫の配偶者特別控除
	所得税	市・県民税 所得割 均等割		
96万5千円以下	かからない	かからない	受けられる(※)	受けられる(※)
96万5千円超 100万円以下		かからない		
100万円超 103万円以下	かかる	かかる	受けられない	受けられる(※)
103万円超 201万6千円未満				
201万6千円以上				受けられない

※夫の合計所得金額が1,000万円以下の場合だけ

市政情報

令和2年度の市営駐輪場の定期利用申請が始まります

☎交通施設課 ☎7167-1304 ・ ☎7163-3728

4月1日～来年3月31日の駐輪場定期利用申請を受け付けます。

抽選対象駐輪場の受け付けは終了しました

抽選対象駐輪場

高柳駅西口第一駐輪場(1・2階)、北柏駅南口第三駐輪場、柏駅東口第一・第二駐輪場

柏市管理の市営駐輪場を利用するかた

受け付けは先着順で、満車になり次第締め切ります。

◆使用料を金融機関等で納付するかた

①代表受付場所(表1)か交通施設課(市役所本庁舎4階)で配布する申請書を受け取る

▶代表受付場所=3月2日(月)午前6時から配布※代表受付場所は午後6時まで。沼南支所総務課(沼南庁舎1階)だけ午前8時30分～午後5時15分

▶交通施設課=3月2日(月)午前8時30分から配布

②申請書に必要な事項を書いて、指定の金融機関・出張所・窓口サービス課(沼南庁舎1階)で使用料を納付する

③申請書と領収証書(許可証)を、代表受付場所か交通施設課へ持参して、ステッカーを受け取る

◆使用料をコンビニエンスストアで納付するかた

※大津ヶ丘・中ノ橋駐輪場を除く

①代表受付場所、コンビニエンスストアで納付する旨を伝え、納付書兼申請用紙を受け取る

②用紙の申請書部分に必要な事項を書いて、代表受付場所の係員へ提出する

③用紙の納付書部分を受け取り、納付書裏面記載のコンビニエンスストアで使用料を納付する

④領収証書を代表受付場所へ持参して、ステッカーと許可証を受け取る

北柏駅北口第一駐輪場の一部を閉鎖します

区画整理事業の進行に伴い、4月1日から同駐輪場の一部を閉鎖するため、定期・一時利用の全ての車種について収容台数が減少します。

指定管理者駐輪場を利用するかた

駐輪場により申し込み方法や受け付け場所などが異なり、また、市役所では手続きを行うことができませんのでご注意ください。利用料金や各駐輪場について、詳しくは市のホームページを見るか各管理事業者へお問い合わせください。

●南柏駅・北柏駅周辺の指定管理者駐輪場●

☎日本コンピュータ・ダイナミクス ☎0120-3566-21

現在ご利用のかたを含む全てのかたが対象となります。

申込受付期間/2月1日～4月10日(金)午前6時～午後8時

手続き期間/3月10日(火)～4月10日(金)午前6時～午後8時

手続き方法

①指定の各受付駐輪場で配布する申込書に必要な事項を書いて、申込受付期間内に指定の各受付駐輪場へ持参し申込書控えを受け取る

②手続き期間中に、申込書控えを指定の各受付駐輪場へ持参し、定期カードを受け取る

③定期カードを使用して定期更新機で利用料金を納付し、ステッカーを受け取る

☎年間利用のほか、3カ月・6カ月の利用も可

●柏駅周辺の指定管理者駐輪場●

☎芝園開発 ☎0120-021-005

柏駅東口第五駐輪場、柏駅西口第二駐輪場の自転車

現在ご利用のかたを含む全てのかたが対象で、3月2日(月)から指定の各受付駐輪場で配布される申込書に必要な事項を書いて、定期カードを受け取る。

その他の駐輪場

◆現在利用しているかた

2月1日～3月31日(火)に現在の定期カードを利用する※現在利用していない駐輪場・階層を利用する場合には新規に申し込みが必要

◆初めて利用するかた

3月2日(月)から指定の各受付駐輪場で配布する申込書に必要な事項を書いて、定期カードを受け取る。

《共通》

申込書配布時間/午前6時～午後8時

利用料金の納付方法/定期カードを持って、定期更新機(※1)で納付し発行されるステッカーを受け取る※高校生以下・減免対象のかたは、学生証等を持って受付駐輪場で手続きを(※1)柏駅東口第三駐輪場、柏駅西口第一駐輪場、柏駅東口ダブルデッキ上に設置

子どもと未来の柏のために

放射線対策 NEWS NO.095

ニュース

「放射線対策ニュース」は偶数月1日号に掲載します

☎環境政策課 ☎7168-1037 ・ ☎7163-3728

市内の空間放射線量率についてお知らせします

市では、市内主要道路と駅周辺の歩道、また小・中学校の通学路の空間放射線量率について、携帯型環境放射線量測定器を用いた測定を定期的に行っています。

このたび、昨年10～12月実施分の測定結果がまとまりましたのでお知らせします。

測定結果の平均値は、表1のとおり目標値(毎時0.23マイクロシーベルト未満)を下回っています。

◎測定結果など、詳しくは市のホームページをご覧ください

市立保育園、小・中学校、高等学校の測定結果(11月測定分)

市立保育園や小・中学校等は平成24年度末までに除染を行い、その後も定期的に測定を継続してきました。今回の測定で除染目標(保育園・小学校は地上5センチメートル、中学校・高等学校は地上50センチメートルで毎時0.23マイクロシーベルト未満)を超える箇所はありませんでした。

◎測定結果の詳細とその他施設の測定結果は、市のホームページをご覧ください

■表2 保育園、小・中学校、高等学校の平均値 (測定値の単位:マイクロシーベルト/時間)

施設名	測定高さ	平均値
市立保育園(23園)	5cm	0.054
市立小学校(42校)		
市立中学校(21校)	50cm	0.075
市立高等学校		

単位: $\mu\text{Sv/h}$ (数値は敷地内の測定箇所全ての平均値)
測定器: クリアパルス株式会社 Mr.Gamma A2700
測定期間: 令和元年11月1日～25日

■表1 測定結果(測定値の単位:マイクロシーベルト/時間)

	測定高さ	ポイント数	平均値	最大値	最小値
第18回市内主要道路と駅周辺測定	100cm	13,855カ所	0.063	0.103	0.034
第8回小中学校の通学路測定	50cm	41,429カ所	0.071	0.123	0.029

放射性物質の検査結果

令和元年11月14日～令和2年1月15日検査分

■市内の農産物 ☎農政課 ☎7167-1143

☎[中央]ダイコン、ハクサイ、ホウレン草、サトイモ
☎[手賀沼周辺]ネギ、夏ミカン 検出下限値未満

■給食食材 ☎学校保健課 ☎7191-7376

☎団ゴボウ、コマツナ、サツマイモ、イチゴなど16品目 検出下限値未満

■保育園(提供した給食1週間分) ☎保育運営課 ☎7128-5517

☎公立・私立合計38園 検出下限値未満

■表記の説明 ☎ゲルマニウム半導体検出器

検出下限値=使用する検査機器で検出できる最小値のこと

品目・学校名・検査方法などの詳しい内容は、市のホームページに掲載しています。私立幼稚園の検査結果も見ることができます

ぶらっと 柏 けんぽ

第33回 増尾近隣センターから歩く

このコーナーでは、地域のかたの情報を基に見つけた珍しいものや歴史などを紹介します。新たな魅力探しに、健康づくりに、あなたも「柏さんぽ」してみませんか？
 圏広報広聴課 ☎7167-1175

〈増尾近隣センターへの行き方〉
 東武アーバンパークライン増尾駅東口下車、徒歩10分

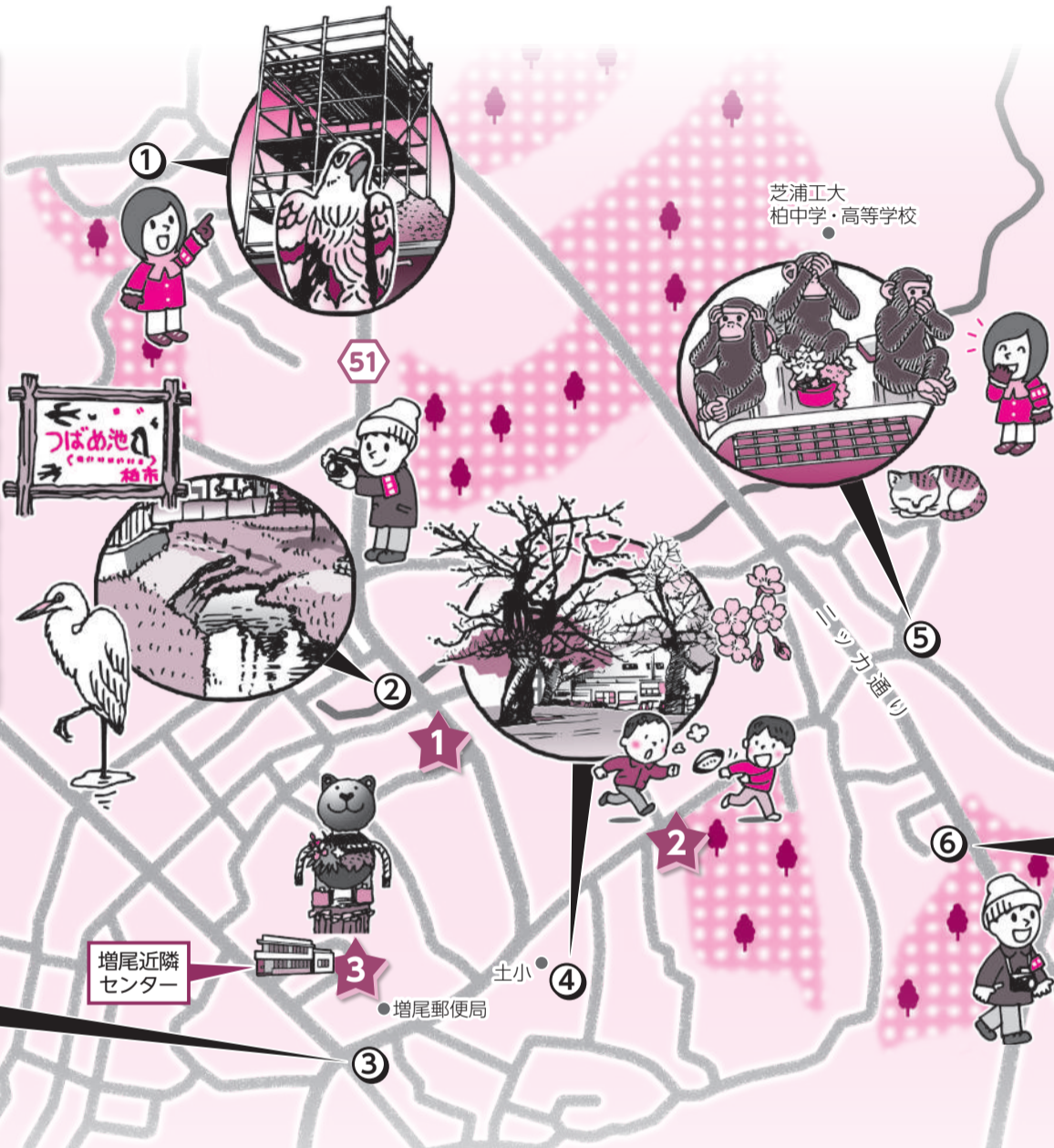


今号で取り上げられなかったスポットも掲載



◀詳しい地図はこちら

- ① **住宅地に、突然の足場と…タカ!?**
 工事会社内にある練習用の足場には陶器のタカが1羽。社長の遊び心で取り付けられたそうです
- ② **生き物の憩いの場「つばめ池」**
 地元の小学生が命名した調整池。ツバメなどの渡り鳥や、真っ白なダイサギなど、さまざまな生き物が羽を休めています
- ③ **旧土村の名残**
 かつての土村の位置を示す道路元標。近くに、土村の役場跡を示す石碑も隠れているので探してみても



- ④ **土小学校の児童を見守る100年桜**
 校庭の真ん中にたたくむ2本の桜。現在工事中ですが、校門からそとのぞいてみてください
- ⑤ **さんざる三猿ならぬ三チンパンジー**
 「見チンパンジー・言わチンパンジー・聞かチンパンジー」早口言葉で言えますか？
- ⑥ **巨大ギター**
 カフェなどが集まる施設のオーナーの趣味で集められ、電車の車輪など珍しい物がそろっています

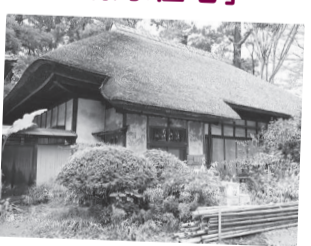


地域のかたのイチオシスポット

① **増尾少林寺のケヤキと石碑**
 寺の境内には、樹齢120年のケヤキと樹齢250年のサワラの木が寄り添うように並んで立っています。また、増尾で暮らし、少林寺に縁のある女性歌人・江口章子(えぐちあやこ)の読んだ詩が彫られた歌碑を見ることが出来ます。



② **歴史感じる「伊藤家住宅」**
 18世紀半ばに建築された、かやぶき屋根の母家・井戸小屋などをはじめ、6棟の建造物が国登録有形文化財に登録されています。所有者がお住まいのため、見学時はご配慮ください。



教えていただいた皆さん

▲(左から)佐藤千代さん・伊藤主夫(かずお)さん・市岡實(みのる)さん

③ **ペレニアル花俱樂部**
 丸い猫の置物が目印のカシニワ。ペレニアルとは「多年草」を意味し、庭には複数年にわたって生存する草花が植えられています。春にかけて、スイセンの花などが見頃を迎えます。



広報紙担当の「からカ」体験記

地域のかたからは、「伊藤家住宅」の今後の活用方法についてなど、地域を盛り上げていきたいという熱い気持ちを聞くことができました。また、この地域のことを「保育園から高校まで9つの園や学校、交番、郵便局、農協などがあり、大きな商業施設はないけれど、生活するにはすごく良い場所です」と話してくれました。実際に歩いてみると、歴史を感じるものや遊び心のある置物などが見られ、楽しく歩くことができました。まだ肌寒い時期ですが、春の兆しを探しながらお散歩してみてください。



◎連動企画「フレイル予防ウォーキング」を開催。詳しくは、本紙10面で確認を

次回(3月1日号)は
 柏中央近隣センター
 (アミューゼ柏)から歩く
 ついに最終回。お楽しみに!



市等官公庁からのお知らせです

柏市かわら版

はがき・ファクスなどの記入内容

①希望する講座・催し名 ②〒・住所 ③氏名(ふりがな) ④年齢 ⑤電話番号
※電話が困難な場合はファクス番号 ⑥(往復はがきの場合)返信面の宛先

お知らせ

下水道が使えます

南増尾6丁目の一部の区域0.39ヘクタールで、新たに公共下水道が使えます。当該区域の図面を閲覧可
図 下水道経営課(市役所分庁舎1の1階) ☎7167-1409

はかり(質量計)の事前調査

来年度の検査に向けて、取り引き・証明用に計量器を使っている事業所や個人へ、市指定の調査機関が事前調査をします。
調査期間/3月中旬まで※事前に指定調査機関が訪問日時を通知
図 常磐線以北の区域で250キログラム以下の質量計・分銅・おもり
調査機関/中山計量事務所柏計量検査センター
図 消費生活センター ☎7163-5853

かしわ元気塾の実行委員を募集

活動日/月1回程度
活動場所/柏地域医療連携センターほか
図「かしわ元気塾」の企画・運営に興味のあるかた、5人
図 毎月1回開催する市民のための健康維持・増進に関する講座の企画・運営を行います
図 2月28日(金)までに、はがきに紙面右上の必要事項と応募動機を書いて、〒277-0845豊四季台1丁目1-118 柏市役所地域医療推進課へ郵送(必着)・FAX 7197-1511・info-chkry@city.kashiwa.chiba.jpするか直接
選考方法/面接
図 地域医療推進課 ☎7197-1510

昭和20年3月2日～ 昭和20年4月1日生まれのかたへ

後期高齢者医療被保険者証を送付します。医療機関等で診療を受けるときは、新しい被保険者証を提示してください

➤2月中旬に発送予定です

昭和25年2月2日～ 昭和25年3月1日生まれの 柏市国民健康保険利用のかたへ

3月から利用できる被保険者証(高齢受給者証)を送付します。医療機関等で診療を受けるときは、新しい被保険者証を提示してください

➤2月中旬に発送予定です

図 保険年金課 ☎7191-2594

昭和30年3月2日～ 昭和30年4月1日生まれのかたへ

介護保険被保険者証を送付します。被保険者である証明であるとともに、介護サービスを利用するときなどに必要になります。大切に保管してください

➤2月下旬に発送予定です

図 高齢者支援課 ☎7167-1022

チューリップフェスティバル ステージイベントの出演者を募集

時 4月12日(日)午前9時30分～午後3時
定 6組
申込期限/2月14日(金)
◎申し込み方法など、詳しくはあけぼの山農業公園のホームページを見るか問い合わせを
図 図 あけぼの山農業公園 ☎7133-8877

英語スピーチコンテスト

時 2月9日(日)午後2時～4時30分
所 アミュゼ柏
定 先着60人
内 母国語が英語でない市民による英語スピーチ
申 当日、会場へ直接
図 国際交流センター ☎7157-0281

JICAシニア海外ボランティアの 活動報告会

時 2月14日(金)午後1時30分～5時
所 アミュゼ柏
定 先着60人
申 当日、会場へ直接
図 千葉県JICAシニアボランティアの会(高瀬) ☎050-5814-4681・協働推進課 ☎7167-1127

外国人の受け入れに関する制度の 説明会

時 2月17日(月)午後1時30分～3時
所 松戸商工会議所
定 外国人の受け入れをしているか、受け入れを検討している事業主のかた、先着50人
内 外国人の受け入れに関する基本ルールの説明など
申 2月3日(月)午前9時から、ハローワーク松戸へ電話で
図 ハローワーク松戸 ☎047-367-8609・商工振興課 ☎7167-1141

合同企業説明会 in 柏

時 2月19日(水)午後1時～4時
所 パレット柏
図 39歳以下で、求職中か専門学校・大学以上を卒業見込みのかた、先着20人
内 地域密着型企業4社との交流イベント、企業説明、フリートークなど
申 2月3日(月)午前9時から、ジョブカフェちばへ電話で
図 ジョブカフェちば ☎047-426-8471・商工振興課 ☎7167-1141

生涯現役就労セミナー

時 3月6日(金)午後1時～4時30分
所 東京大学柏キャンパス(柏の葉5丁目)
図 市内・近隣在住の55歳以上で、働く意欲があるかた、先着70人

公開される審議会等

※傍聴希望者は当日5分前までに、会場へ直接

名称	とき	ところ	定員	問い合わせ
柏市公民館運営審議会	2月7日(金)午後1時30分～3時	沼南保健センター1階保健指導室	先着3人	中央公民館 ☎7164-1811
柏市健康福祉審議会児童健康福祉専門分科会	2月10日(月)午後2時～3時30分	ウェルネス柏4階大会議室	各先着10人	子育て支援課 ☎7168-1034
柏市総合計画審議会	2月13日(水)午前10時～正午	市役所本庁舎5階第5・6委員会室	先着3人	企画調整課 ☎7167-1117
柏市下水道事業経営委員会	2月14日(金)午後3時～5時	市役所分庁舎2の2階第1・2会議室	先着3人	下水道経営課 ☎7167-1409
柏市地域包括支援センター運営協議会	2月19日(水)午後1時30分～3時30分	ウェルネス柏4階研修室	各先着5人	地域包括支援課 ☎7167-2318
柏市健康福祉審議会障害者健康福祉専門分科会	2月20日(木)午後1時30分～3時30分	柏地域医療連携センター研修室	先着5人	障害福祉課 ☎7167-1136

図 社会保険労務士・諸星裕美さんによる講演、事業者からの就労情報提供など
申 2月3日(月)午前10時から、柏市生涯現役促進協議会へ電話するか同協議会のホームページで
図 同協議会 ☎7157-0282・福祉政策課 ☎7167-1171

北千葉道路の都市計画変更案と 環境影響評価準備書の縦覧・説明会

縦覧
期間/2月4日(火)～3月3日(火)
所 都市計画課(市役所分庁舎2の1階)、環境政策課(市役所本庁舎4階)
内 国道464号北千葉道路(市川市～船橋市)の都市計画の変更案、環境調査・環境保全対策の検討結果などをまとめた環境影響評価準備書
◎意見書の提出方法など、詳しくは千葉県のホームページで確認を
環境影響評価準備書の説明会
時 2月29日(土)午後2時～4時30分
所 白井市文化会館
申 当日、会場へ直接
図 都市計画課 ☎7167-1144・環境政策課 ☎7167-1695

講座・講演

椎茸(シイタケ)栽培講習会

時 2月15日(土)午前10時～正午
図 市内在住・在勤のかた、先着60組
内 栽培方法を学んでから、原木3本に穴を開けて種駒を打ち、持ち帰ります
費 1組3,000円
図 筆記用具、エプロン、軍手
申 2月2日(日)午前9時から、あけぼの山農業公園へ電話か直接
図 図 あけぼの山農業公園 ☎7133-8877

介護教室

時 2月15日(土)午前10時～11時30分
所 柏ビレジ自治会館(大室)
図 市内在住のかた、先着25人
内 介護予防体操と福祉用具の紹介
申 2月3日(月)午前9時から、介護老人保

健施設はみんぐへ電話で
図 はみんぐ ☎7134-0660

講演会「地域の記憶を未来につなぐために、いま出来ること」

時 2月16日(日)午後2時～4時15分
所 パレット柏
定 先着40人
内 東京大学特任准教授・福島幸宏さんによる、地域資料の保存・活用方法等に関する講演、参加者同士の交流会
申 当日、会場へ直接
図 図書館本館 ☎7164-5346

キャッシュレス使い方講座

時 2月19日(水)午後3時～4時
所 アミュゼ柏
内 市内在住・在勤のかた、先着20人
内 キャッシュレス決済やポイント還元などについて、仕組みや具体的な利用方法を学びます
申 2月3日(月)午前8時30分から、商工振興課へ電話で
図 商工振興課 ☎7167-1141

介護に関する入門的研修

時 2月20日(木)午後1時～4時30分
所 アミュゼ柏
定 先着30人
内 介護保険や介護予防・介護技術などの基礎知識を学びます
申 2月3日(月)午前9時から、稲毛ペコリーノへ電話で
図 稲毛ペコリーノ ☎043-306-8520・高齢者支援課 ☎7168-1996

講演会「スポーツと国際交流」

時 2月23日(日)午後2時～3時30分
所 パレット柏
定 先着100人
図 吉田記念テニス研修センター代表理事・吉田好彦さん
申 2月3日(月)午前9時から、紙面右上の必要事項を書いて、国際交流センターへ
図 boshu-1@kira-kira.jpするか直接
図 国際交流センター ☎7157-0281

健康ガイド

2月

☎=予約制
ウ柏=ウェルネス柏

夜間・休日に
急病に
なったら

▶夜間…内科・小児科 ☎7163-0119 ※音声案内
▶日曜日・祝日…歯科 ☎7164-8114 (午前9時45分～正午)
歯科以外 ☎7163-0119 ※音声案内

保健所健康増進課 ☎7167-1256
かしわ 歯科 相談室
27日(木)午後1時30分～3時、ウ柏。歯科医師による相談。当日、会場へ直接

保健所保健予防課 ☎7167-1254
こころの健康相談 ☎
4日(火)・17日(月)・18日(火)・20日(木)午後2時～4時、ウ柏。心の病などで悩んでいるかた、家族。精神科医による相談
HIV等検査・相談 ☎
3日(月)午後1時～2時・16日(日)午前9時～10時30分、ウ柏 ※3月2日(月)・16日(月)の検査も予約可

アルコール酒害教室・アルコール悩みごと相談 ☎
酒害教室=4日(火)、悩みごと相談=25日(火)、いずれも午後2時～4時、ウ柏。本人・家族
アルコール家族教室
17日(月)午後1時30分～3時30分、ウ柏。家族のかただけ

医療安全支援センター(保健所総務企画課内) ☎7167-1775
医療安全相談 (月)～(金)午前9時～正午・午後1時～3時
保健所衛生検査課 ☎7167-1268
飲用井戸の水質検査 ☎
4日(火)・18日(火)午前9時～11時、ウ柏。検査は有料

※11面に「こども健康ガイド」を掲載しています

時=とき 所=場所 図=対象 定=定員 内=内容 調=講師 費=費用 持=持ち物 申=申し込み 交=交通 他=その他 問=問い合わせ

はがき・ファクスなどの記入内容

- ①希望する講座・催し名 ②〒・住所 ③氏名(ふりがな) ④年齢 ⑤電話番号
※電話が困難な場合はファクス番号 ⑥(往復はがきの場合)返信面の宛先

座学講習「庭木の手入れ」

時 2月18日(火)・19日(水)・26日(水)・27日(木)午前10時～午後2時(計4回)
所 柏市シルバー人材センター
内 市内在住のかた、20人
内 松の木をはじめとした庭木の手入れ方法を学びます
申 2月7日(金)までに、往復はがきに紙面右上の必要事項を書いて、〒277-0004柏下66-1 柏市シルバー人材センターへ郵送で(当日消印有効) ※応募者多数の場合は抽選
固 柏市シルバー人材センター ☎7166-6681・商工振興課 ☎7167-1141

バードカービング教室

時 2月23日(日)午前9時30分～午後3時
所 アミュゼ柏
内 小学5年生以上のかた、先着20人
内 絶滅危惧種コアシサシの模型を作りながら、鳥の生態や保護活動を学びます
費 500円
時 エプロン、タオル、飲み物
申 2月3日(月)午後2時から、紙面右上の必要事項を書いて、かしわ環境ステーションへ FAX7172-2100・info@kankyostation.orgするか電話で
固 かしわ環境ステーション ☎7170-7090(午後1時～5時)

手賀沼ガイドボランティア養成講座

手賀沼の自然環境や歴史などをガイドするための知識を学びます。
固 ①2月27日(木)午前10時～午後3時②3月5日(木)・9日(月)午前9時30分～午後3時(計3回)
集合・解散場所/①=北千葉導水ビジターセンター(戸張新田)②=手賀沼親水広場水の館(我孫子市)

内 市内在住・在勤・在学で、全ての回に参加でき、年に数回ガイドボランティアとして活動できるかた、先着20人
申 2月3日(月)午後2時から、紙面右上の必要事項と生年月日・性別・メールアドレス(あるかただけ)を書いて、かしわ環境ステーションへ FAX7172-2100・info@kankyostation.orgするか電話で
固 かしわ環境ステーション ☎7170-7090(午後1時～5時)

文化連盟講演会「日本のスポーツ文化の興隆」

時 3月4日(水)午後2時～4時
所 アミュゼ柏
内 市内在住・在勤のかた、70人
内 元オリンピック選手・櫻井孝次(こうじ)さんによる、スポーツ文化興隆と地域文化活動への活用についての講演
申 2月24日(月)までに、往復はがきに紙面右上の必要事項を書いて、〒277-0827松葉町1丁目12-9-4 三本博明へ郵送で(当日消印有効) ※応募ははがき1枚につき2人まで。応募者多数の場合は抽選
固 柏市文化連盟(三本) ☎080-9280-4364・文化課 ☎7191-7403

アイワークかしわの講座

①基礎からはじめるJw_cad講座
固 2月12日～3月4日の毎週水曜日午前9時45分～午後2時30分(計4回)
②基礎からはじめるAutoCAD講座
固 2月13日～3月5日の毎週木曜日午前10時～午後3時(計4回)
③木造建築科(2年コース)
固 4月11日からの毎週土曜日午前9時～午後4時
《共通》
所 アイワークかしわ(明原3丁目)
内 ①・②=文字入力・パソコンの基本操

作ができるかた③=建築大工・二級建築士などを目指すかたや建築業に携わりたいたかた、各先着10人
申 2月3日(月)午前9時から、アイワークかしわへ電話で
◎費用など、詳しくは問い合わせを
固 アイワークかしわ ☎7144-6681・商工振興課 ☎7167-1141

催し

旧吉田家住宅歴史公園「ひな人形展」

開催期間/2月1日～3月3日(火)午前9時30分～午後4時30分
内 七段飾りのひな人形3組を展示
入園料/210円
所 固 旧吉田家住宅歴史公園 ☎7135-7007

道の駅しょうなん「パンまつり」

時 2月9日(日)午前10時～午後4時
内 市内7店舗のパン屋による販売
申 当日、会場へ直接
固 固 道の駅しょうなん ☎7190-1131

求人

こどもルームの指導員(会計年度任用職員)

職種・人数/①支援員=10人②補助員=20人③サポート指導員=10人
内 ①=放課後児童支援員認定資格研修を修了し、次のいずれかに該当するかた ▶保育士の資格がある ▶社会福祉士の資格がある ▶幼稚園、小・中学校、高等学校の教諭免許がある ▶大学で社会学・心理学・教育学・社会学・芸術学・体育学などを専修する学科を卒業した②・③=資格・経験不問

勤務場所/市内のこどもルーム
勤務内容/小学生の保育
勤務時間/月～金曜日午後1時～7時・土曜日午前8時～午後6時30分のうち①=1日6時間で週5日か6日②・③=1日5.5時間で週3日程度 ※いずれも祝日、年末年始を除く。採用日は応相談
賃金(時給)/①=1,320円から②=1,040円から③=960円 ※いずれも賞与・交通費は別途支給
固 2月21日(金)までに、学童保育課へ電話で
◎選考方法など、詳しくは市のホームページで確認を
固 学童保育課 ☎7167-1294

児童厚生員(会計年度任用職員)

内 次のいずれかに該当するかた、37人 ▶保育士の資格がある ▶幼稚園を含む教諭の資格がある ▶社会福祉士の資格がある ▶児童福祉施設の職員を養成する学校などを卒業している
勤務場所/市内の児童センター
勤務内容/乳幼児や青少年・保護者を対象とする児童館業務、地域ぐるみの児童育成支援のためのコーディネート業務など
勤務時間/午前9時～午後5時。週2～5日 ※土・日曜日、祝日を含む。年末年始を除く。勤務日数は応相談
採用日/4月1日
賃金(時給)/1,190円 ※賞与・交通費は別途支給
固 2月28日(金)までに、しこだ児童センターで配布する応募用紙を記入の上、〒277-0862篠籠田609-5 しこだ児童センターへ郵送(必着)するか直接持参を ※応募用紙は市のホームページからダウンロード可
選考方法/書類と面接
◎勤務内容について、詳しくは市のホームページを見るか問い合わせを
固 しこだ児童センター ☎7145-2522

かわら版は次の面に続きます

市民の相談室

●祝・休日、年末年始は休み。都合により休む場合があるので、事前にご確認を

予約が必要な相談

Table with 2 columns: Consultation type and details. Includes categories like 法律相談, 外国人のための無料法律相談, 税理士による税務相談, etc.

Table with 2 columns: Consultation type and details. Includes categories like 弁護士による多重債務・消費者問題無料相談, 女性のこころと生き方相談, etc.

Table with 2 columns: Consultation type and details. Includes categories like 人権の上相談, 消費生活相談, 障害者差別に関する相談, etc.

市等官公庁からのお知らせです

柏市かわら版

はがき・ファクスなどの記入内容

①希望する講座・催し名 ②〒・住所 ③氏名(ふりがな) ④年齢 ⑤電話番号
※電話が困難な場合はファクス番号 ⑥(往復はがきの場合)返信面の宛先

求人(続き)

保健師・管理栄養士 (会計年度任用職員)

保健師が管理栄養士の資格・免許があるか取得見込みのかた、5人
勤務場所/保険年金課(ウェルネス柏3階)
勤務内容/柏市国民健康保険の被保険者を対象とした特定健康診査や特定保健指導、各種保健事業など
勤務時間/午前8時30分~午後5時のうち1日6時間で週2・3日程度※年末年始を除く。採用日・日数・時間は応相談
賃金(時給)/保健師=1,610円、管理栄養士=1,380円※賞与・交通費は別途支給
2月21日(金)までに、事前に電話連絡の上、写真を貼った履歴書に資格免許証の写しを添えて、〒277-0004柏下65-1 柏市役所保険年金課へ郵送(必着)するか直接持参
選考方法/書類と面接
園 保険年金課 ☎7164-4455

精神保健福祉士・保健師 (会計年度任用職員)

次の条件を全て満たすかた、1人▶精神保健福祉士か保健師の資格・免許がある▶民間医療機関や行政機関での実務経験が3年以上▶運転免許がある▶パソコンの基本操作ができる
勤務場所/保健所保健予防課(ウェルネス柏3階)
勤務内容/精神保健福祉分野の相談業務(電話・来所相談、訪問)
勤務時間/月~金曜日午前9時~午後5時※祝日・年末年始を除く
勤務期間/4月1日~来年3月31日
賃金(時給)/1,600円※賞与・交通費は別途支給。社会保険・雇用保険適用あり
3月16日(月)までに、保健所保健予防課へ電話で
選考方法/書類と面接
園 保健所保健予防課 ☎7167-1254

健康

積水化学女子陸上競技部 ランニングイベントを開催

2月29日(土)午前10時~正午
所 県立柏の葉公園総合競技場
定 先着100人
趣 運動ができる服装・靴、飲み物、タオル
日 2月3日(月)午前9時から、スポーツ課(市役所本庁舎3階)、近隣センター、中央・沼南体育館で配布する申込書に必要事項を書いて、スポーツ課へファクスで※申込書は市のホームページからダウンロード可
園 スポーツ課 ☎7167-1133・FAX7167-6644

千葉県障害者スポーツ大会の 出場者を募集

開催日/5月31日(日)
種目/①陸上②水泳
所 ①=ゼットエーオリプリスタジアム(市原市)②=千葉県国際総合水泳場(習志野市)
趣 次の条件を全て満たすかた▶市内在住▶4月1日現在で13歳以上▶身体障害者手帳・療育手帳の交付を受けているか、それに準ずる知的障害がある
申込期限/2月10日(月)
趣 施設入所者・通所者、特別支援学校等の通学者は各施設・学校へ申し込みを
◎種目や申し込み方法など、詳しくは千葉県障がい者スポーツ協会のホームページを見るか問い合わせを
園 障害福祉課 ☎7167-1136・FAX7167-0294

膠原(こうげん)病の患者交流会 「なんぴあサロン」

2月27日(休)午後1時30分~3時30分
所 中央保健センター
趣 市内在住の膠原病患者・家族、膠原病に関心があるかた、先着50人
持 飲み物、室内履き
日 2月3日(月)午前9時から、紙面右上の必要事項を書いて、保健所保健予防課へFAX7167-1732するか電話で
園 保健所保健予防課 ☎7167-1254

かしわ元気塾

3月28日(土)午後1時30分~3時30分
所 柏地域医療連携センター
定 200人
趣 医師による講話「フレイル予防で健康長寿」
日 2月25日(火)までに、はがきに紙面右上の必要事項(参加者全員分)を書いて、〒277-0845豊四季台1丁目1-118 柏市役所地域医療推進課へ郵送(必着)・
☎ info-chkry@city.kashiwa.chiba.jpするか直接※応募者多数の場合は抽選
園 地域医療推進課 ☎7197-1510

体験農園の利用者を募集

自分で育てて収穫した野菜を、味わってみませんか。

農園名・所在地	募集区画数 (1区画面積)	利用料金 (年間)	申込先	
▼体験農園(農機具・肥料等・栽培指導付き)				
①ジョイ・ファーム岡田 小青田3丁目7-3他	計30区画 程度 (30㎡)	各 45,000円	環境コンビニステーション ☎ jimukyoku@kashiwatanaka.net ☎・FAX7126-0785(午前10時~午後5時。火・水曜日は休み)	
②四季彩菜クラブ高妻 小青田2丁目8-8			④さくらファーム 正連寺386	さくらファーム(高柳) ☎ cherryblossomsfarm@gmail.com ☎7134-8550・FAX7132-6456
③体験農園・宝珠 大室2丁目5-4			⑤わしのや農園 鷲野谷364-1	農菜土(鶴岡) ☎・FAX7137-7318
⑥柏たなか農園・土の 学校 船戸1027	60区画 (30㎡)	49,500円	柏たなか農園(松本) ☎ mochi47mugi@gmail.com ☎080-5656-3704 FAX050-1385-5303	

農園名・所在地	募集区画数 (1区画面積)	利用料金 (年間)	申込先
▼市民農園(自由作付け)			
⑦南部地区市民農園 藤心414	9区画程度 (25㎡)	9,000円	JAちば東葛土支店 〒277-0052増尾台1丁目15-2 ☎7172-5100(月~金曜日午前10時~午後3時)
⑧富勢地区ふるさと 農園 布施下127-1	80区画 (25~50㎡)	9,000~ 16,500円	野菜直売所トマトハウス(海老原) 〒277-0822布施下127-1 ☎7134-9920(午前10時~午後3時。月曜日は休み)

利用期間/3月~来年1月※各農園により異なります。
日 2月①~③=10日(月)④~⑦=24日(月)⑧=16日(日)までに、「農園利用希望」と明記し、紙面右上の必要事項と希望の農園名(①~③だけ)を書いて、郵送(当日消印有効)・ファクス・メールで※応募者多数の場合は抽選。⑦・⑧は往復はがきによる郵送だけ
◎詳しくは、市のホームページで確認を
園 農政課 ☎7167-1143

耳の健康と補聴器の相談会

3月1日(日)午後1時~5時
所 柏地域医療連携センター
定 50人
趣 耳鼻咽喉科医による耳の健康相談、聴力測定、補聴器の試聴・点検
日 2月21日(金)までに、はがきに紙面右上の必要事項を書いて、〒277-0845豊四季台1丁目1-118 柏市医師会へ郵送で(必着)※応募者多数の場合は抽選。当選者には後日受付票を送付
園 日本補聴器販売店協会千葉県支部 ☎080-5438-6476・地域医療推進課 ☎7197-1510

スポーツ推進委員南部支部 「春のニュースポーツデー」

2月16日(日)午前9時~11時30分
所 藤心小学校
趣 市内在住・在勤・在学中、小学生以上のかた(小学3年生以下は保護者同伴)
趣 ふわどっちなどのニュースポーツ
趣 運動ができる服装・室内履き、タオル、飲み物

日 当日、会場へ直接
園 同支部(和田) ☎080-1131-6130
・スポーツ課 ☎7167-1133

シニア

ぶらカシ連動企画 フレイル予防ウォーキング

2月18日(火)午前9時~正午
集合場所/増尾駅東口
趣 市内在住で60歳以上のかた、先着25人
趣 増尾近隣センターを中心に紹介されたスポットのうち数カ所、5.4キロメートル程度を無理なく巡ります
費 100円
持 帽子、タオル、飲み物、健康保険証
日 2月2日(日)午前9時から、紙面右上の必要事項を書いて、かしわウォーキング支援者連絡会(佐藤)へFAX7173-6061するか ☎ akimi.2013.4@hi3.enjoy.ne.jpで
園 かしわウォーキング支援者連絡会(佐藤) ☎090-5329-0048・ほのぼののプラザますお ☎7170-5570

新春お年玉企画

解答編

かしわ人生おごろくクイズ に挑戦!

問題 すぐろく内にある「初めてのマイカーは手賀沼の夏の夜空を彩る??が描かれた柏ナンバーに」の??は何でしょう?

答え 花火

◎応募総数は1,044通でした。たくさんのご応募ありがとうございました。なお、当選者の発表は、賞品の発送をもって代えさせていただきます

園 広報広聴課 ☎7167-1175

団体・サークルの催し

●市民団体やサークルからの情報を掲載しています

近セ=近隣センター、中公=中央公民館、ひまプラ=ひまわりプラザ、教福=教育福祉会館、県プラ=さわやかちば県民プラザ

■気功体験
日 2/10・24の13時~14時30分
所 松葉近セ 費 1回700円 日 要予約 園 柏松葉気功クラブ(藤本) ☎090-1117-0943
■ミニ公演
日 2/13の10時20分~11時40分
所 アミュゼ柏 趣 相撲甚句・

スコップ三味線など 費 無料 日 要予約 園 谷口 ☎7139-9522
■柏市議と語ろう!~議会報告&議員とトーク~
日 2/15の14時~16時30分
所 アミュゼ柏 費 100円 日 あれば市議会報2/1号 趣 保育・手話は要予約 園 広瀬 ☎7145-5432

■手づくり絵本展
日 2/20~3/4の開館時間※3/2は休館 所 図書館本館 費 無料 園 柏えほんの会(鈴木) ☎7146-1538
■リトミック&コンサート
日 2/23の9時45分~11時30分
所 パレット柏 費 1組500円 日

要予約 園 音楽通心ネットワーク(高橋) ☎080-3340-3784
■パッチワーク1日講習会
日 2/23の12時~15時 所 パレット柏 趣 かわいらしいポーチ作り 費 2,700円 日 要予約 園 大田 ☎080-3549-6081
■春待ちクラフト
日 2/24の9時~12時=リフレッシュプラザ柏、13時~17時=アミュゼ柏 費 500円~2,300円

日 要予約 園 笹 ☎090-3088-6518
■柏フィルハーモニー合唱団
そうだミニコンへ行こう!
日 2/24日の14時30分~16時30分 所 アミュゼ柏 費 無料 園 伊藤 ☎7166-2910

「サークル会員募集」コーナーは毎月15日号に掲載します

はがき・ファクスなどの記入内容

- ①希望する講座・催し名 ②〒・住所 ③氏名(ふりがな) ④年齢 ⑤電話番号
- ※電話が困難な場合はファクス番号 ⑥(往復はがきの場合)返信面の宛先

パレット柏の催し

所 圃パレット柏 ☎7157-0280

催し・内容	とき	対象・定員
①スマホ・パソコン無料相談	2月14日(金)午前10時～午後4時	どなたでも
②シンギングダンス! 青春ソングを歌って踊ろう	2月15日(土)午前10時30分～11時30分	40歳以上のかた、先着25人
③おたのしみ劇場	2月26日(水)午前10時～10時30分	乳幼児と保護者、先着15組

費 ②=500円
 ①③=当日、会場へ直接 ②=2月2日(日)午前9時から、パレット柏へ電話で

介護予防講座

- ①あなたの心と体をフレイルチェック!
 2月26日(水)午前9時30分～11時30分
 所 いきいきプラザ
 内容 心と体の状態を測定し、健康長寿のポイントを学びます
 - ②柏レイソルアカデミートレーナーによるワンポイント体操講座
 2月27日(木)午前10時～11時30分
 所 日立総合グラウンド内体育館(日立台1丁目)
 内容 肩・腰・膝痛の原因と日常生活で注意することを学び、簡単にできる体操をします
 費 浴用タオル・バスタオル各1枚
 - ③笑い飛ばそう! 川柳で
 3月3日(火)・17日(火)午前10時～正午(計2回)
 所 県立柏の葉公園センター
 内容 川柳の魅力や基本を学び、言葉遊びを楽しみます
- 《共通》
 市内在住で60歳以上のかた、①・②=各20人③=30人
 ①=2月15日(土)②・③=2月18日(火)までに、はがきに紙面右上の必要事項と応募動機を書いて、〒277-0051加賀3

丁目16-8 ほのぼのプラザますおへ郵送(必着)・FAX7171-6611するか
 kaigoyobou@kashiwa-shakyo.or.jpで※応募者多数の場合は抽選
 圃ほのぼのプラザますお ☎7170-5570

ほのぼのプラザますおの催し

- ①パソコンふれあい講座
 2月6日(水)午後1時30分～3時
 内容 Windows10の新機能を学びます
 - ②講座「キャッシュレス決済を利用してみよう」
 2月20日(水)午後1時30分～3時
 内容 スマホなどを活用したキャッシュレス決済のやり方を学びます
 - ③脳活のための栄養・コグニサイズ
 2月26日(水)午前9時30分～11時30分
 内容 認知症予防のための食事について学び、頭を使いながら運動を楽しみます
- 《共通》
 市内在住で60歳以上のかた、①・②=各先着20人③=30人
 ①②③=当日、会場へ直接 ③=2月15日(土)までに、はがきに紙面右上の必要事項と応募動機を書いて、〒277-0051加賀3

いきがづくり講座「めんこいおひな様をつくる」

2月13日(水)午前10時～午後0時30分
 市内在住で60歳以上のかた、先着15人
 内容 和模様の10センチメートル四方のお内裏様・おひな様を作ります
 費 縫い糸(黒・白)、縫い針、木工用接着剤
 費 400円
 ① 2月3日(月)午前9時30分から、柏寿荘へ電話か直接
 所 圃 柏寿荘 ☎7131-9511

キッズ

ママのためのひなまつりクッキング講座

2月28日(金)午前10時30分～午後1時
 所 京葉ガス料理教室柏の葉(若柴)
 内容 3歳以下の子どもの母親、12人
 内容 バラの花寿司などを作り、食べながら交流します
 費 1,000円
 ① 2月11日(火)までに、市のホームページで※応募者多数の場合は抽選
 圃 保育あり。生後6カ月以上、12人。希望者は申込時に申請を
 圃 しこだ児童センター ☎7145-2522

児童センターへ行こう!

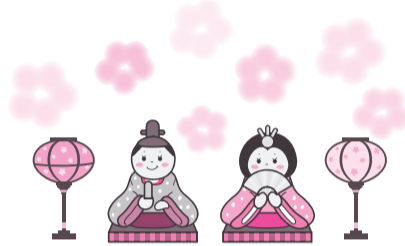
※特に記載がないものは会場・申し込み・問い合わせとともに各施設へ

しこだ児童センター ☎7145-2522

- ママのぽけっとおはなし会
 ペープサート「コンコンクシンのうた」、わらべ歌など
 2月13日(水)午前11時～11時40分 圃 乳幼児と保護者、先着15組 ① 当日、会場へ直接
- ベリーズの人形劇
 人形劇「3びきのこぶたのおかあさんのたんじょうび」、触れ合い遊びなど
 2月16日(日)午前11時～11時50分 圃 どなたでも(未就学児は保護者同伴)、先着50人 ① 当日、会場へ直接

豊四季台児童センター ☎7144-5363

- はぐはぐスペシャル「みんなでひなまつり」
 ひな飾り工作や触れ合い遊びを親子で楽しめます
 2月19日(水)午前11時～11時40分 圃 乳幼児と保護者、先着20組 ① 当日、会場へ直接



光ヶ丘遊戯室(光ヶ丘近隣センター内) ☎7170-7600(午前9時～正午・午後1時～5時)

- ママのぽけっとおはなし会
 ペープサート「コンコンクシンのうた」、わらべ歌など
 2月6日(水)午前11時～11時30分 圃 乳幼児と保護者、先着20組 ① 当日、会場へ直接

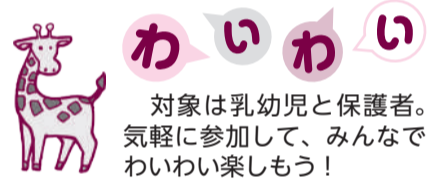


高柳児童センター ☎7190-1348

- わくわくスペシャル「うれしいひなまつり」
 ひな祭りにちなんだ工作や歌を親子で楽しみます
 2月20日(水)午前11時20分～正午 圃 乳幼児と保護者、先着20組 ① 当日、会場へ直接

布施遊戯室(布施近隣センター内) ☎7135-3960(午後1時～5時)

- ひなまつり
 簡単な工作や歌、絵本の読み聞かせなどを楽しみます
 3月2日(月)午前10時30分～11時30分 圃 乳幼児と保護者、先着15組 ① 2月2日(日)午後1時30分～☎で



- *ふれあい親子広場
 市内の公園や近隣センターなどで、児童厚生員と一緒に手遊びや体遊び、エプロンシアターなどを楽しみます。
 圃 圃別表参照 ① 当日、会場へ直接
- *子育てサークルへの遊びの支援
 定期的に活動している子育てサークルへ児童厚生員が出向き、一緒に遊んだり、遊びやおもちゃ作りのノウハウを教えたりします。

とき	ところ
2月 6日(水)	柏ふるさと公園
7日(木)	田中近隣センター 圃
14日(金)	新富げんきなひろば
20日(木)	モラージュ柏(大山台2丁目) 圃
25日(火)	南部公園
26日(水)	アミューゼ柏 圃
3月 4日(水)	根戸近隣センター 圃
5日(木)	こども図書館 圃
10日(火)	柏リフレッシュ公園
11日(水)	増尾城址(し)総合公園
17日(火)	旭町近隣センター 圃
19日(木)	中原ふれあい防災公園

※時間は午前10時30分～11時30分(こども図書館は午前11時まで。圃を除き雨天中止)

圃 しこだ児童センター ☎7145-2522

2月 図書館本館の催し 圃 図書館本館 ☎7164-5346 (月曜休館※祝日を除く)

図書館本館の2階にある柏プラネタリウムは、子どもから大人までみんなで楽しめます

- テーマ/天文クイズ 冬
 圃 8日(土)・22日(土)①午後1時30分②午後3時30分
 9日(日)・23日(日)①午前11時②午後1時30分③午後3時30分
- おはなし会
 圃 毎週木曜日午後3時30分～4時
 15日(土)午後2時30分～3時

こども健康ガイド 2月 圃 予予約制 ウ柏=ウェルネス柏 保セ=保健センター 近セ=近隣センター

保健所地域保健課 ☎7167-1257

新生児訪問	生後2カ月以下の乳児がいる全ての家庭に助産師や保健師が訪問し、赤ちゃんの成長の確認、育児に関する相談等を実施※生後7日以内に、母子健康手帳別冊にある出生連絡票を郵便ポストに投函(とうかん)してください
推進員の赤ちゃん訪問	生後3～4カ月の乳児がいる家庭に柏市民健康づくり推進員が訪問し、地域の子育て情報等を提供

通知が届いていない場合はご連絡を

- ▶8カ月児相談(令和元年6月生まれ)
- ▶1歳6カ月児健診(平成30年7月生まれ)
- ▶2歳の歯☆ピカランド(平成30年2月生まれ)
- ▶フツ化物歯面塗布(平成29年8月生まれ)
- ▶3歳児健診(平成28年8月生まれ)

※8面の「健康ガイド」でも健康相談等の案内を掲載

かしわ

令和2年(2020年)
No.1594

市内人口

430,087人(前月比119人増)
●男 213,156人 ●女 216,931人
●世帯数 190,750世帯(前月比41世帯増)
(2.1.1 現在)

柏の情報をスマホで!
無料宅配やメール
配信サービスの
申し込みも



2020
February

2.1~



かしわイベントカレンダー

※天候により中止となる場合あり。情報は1月24日現在 有料 申し込みが必要なもの

日	月	火	水	木	金	土
26	27	28	29	30	31	1
<p>長期間開催するイベント</p> <ul style="list-style-type: none"> ●芹沢銈介作品展(9:30~。郷土資料展示室。2/9まで) ●木曜日午後のクラシック!(毎週木曜日13:30~。パレット柏) 						<p>1</p> <p>ひな人形展(P9参照。3/3まで)</p>
2	3	4	5	6	7	8
<p>2</p> <p>外国人による日本語スピーチコンテスト in かしわ(13:00~。パレット柏)</p>						<p>8</p> <p>柏市場市民感謝デー(8:00~)</p> <p>柏ネイチャークラブ展(10:00~。あけぼの山農業公園。2/16まで)</p> <p>梅鑑賞会(10:00~。あけぼの山農業公園。3/8まで)</p>
9	10	11 建国記念の日	12	13	14	15
<p>9</p> <p>道の駅しょうなんパンまつり(P9参照)</p> <p>英語スピーチコンテスト(P8参照)</p>						
16	17	18	19	20	21	22
<p>16</p> <p>講演会「地域の記憶を未来につなぐために、いま出来ること」(P8参照)</p>						<p>22</p> <p>柏レイソルホームゲーム</p>
23 天皇誕生日	24 振替休日	25	26	27	28	29
<p>23 天皇誕生日</p> <p>講演会「スポーツと国際交流」(P8参照)</p>					<p>28</p> <p>弁栄展(9:30~。郷土資料展示室。6/21まで)</p>	<p>29</p> <p>積水化学女子陸上競技部ランニングイベント(P10参照)</p>



このコーナーでは、市内の風景や植物など、その季節を感じられる写真を紹介します

春の息吹を感じるスイセンの甘い香り



@布施

イチゴの匂がやってきた!



@布瀬

有料広告

掲載されている広告内容については、直接広告主へお問い合わせください

柏・湖南聖地公苑

千葉県柏市岩井367-1 TEL 04-7193-5150

一手賀沼を一望できる霊苑です

女性専用墓	352,600円(税抜)
お一人様墓	576,800円(税抜)
夫婦墓	746,800円(税抜)
永代供養墓	280,000円(税抜)

※上記の共同型墓は、以後費用のご負担は一切ございません。
※基本の彫刻以外にイラスト等の追加彫刻をする場合は別途料金をいただきます。

1.8㎡(残り20区画) 総額 263万円(税抜)

※宗旨宗派は問いません
我孫子駅より車で約15分

柏・ひがし聖地公苑

千葉県柏市柳戸655-1 TEL 04-7190-0940

緑あふれる癒しの霊苑です

墓地好評分譲中

1.5㎡...92万円(税抜)

※永代使用料、墓石工事、彫刻料込

※日曜日我孫子駅南口より無料送迎バス運行中
詳しくは、2次元コードよりご確認ください



古紙配合率70%再生紙と植物油インキを使用しています。また、見やすいユニバーサルデザインフォントを採用しています。

※広報かしわに掲載する有料広告を随時募集しています。詳しくは広告代理店「株式会社ホープ」(☎092-716-1401)へ