

ついに オールブラックスが 柏に上陸だ!



オールブラックス
事前キャンプ
まで
あと **9** 日

世界王者オールブラックスを 応援しよう!



練習施設や宿泊環境が充実・整備されているなどの理由から、柏市を事前キャンプ地を選んだオールブラックスが、前人未踏のワールドカップ3連覇を達成するために、いよいよやって来ます。柏市を選んでくれたオールブラックスを歓迎するとともに、今大会での活躍を後押しするためにみんなで応援しましょう!



4年に1度行われるラグビー世界一を決めるワールドカップの日本大会がいよいよ開幕! 今大会に出場するニュージーランド代表・オールブラックスが事前キャンプとして、柏市にやって来ます。今号では、ラグビー関連イベントや市内での取り組みなどを紹介します。

問スポーツ課☎7167-1133・FAX7167-6644

選手を間近で見るチャンス 1日限定交流イベント

オールブラックスの5選手と交流できるイベントを開催します。選手と交流できるのは、事前キャンプ地となった柏市だけ。またとないこの機会に、ぜひ参加してみてください。

④9月14日(土)午前11時～午後4時

※選手の登場は午後2時～3時

②県立柏の葉公園総合競技場

③無料 ④当日、会場へ直接

◎イベント内容など、詳しくは市のホームページを見るか問い合わせを



▲市のホームページはこちら

事前キャンプ情報

ワールドカップの本番で最高のパフォーマンスを発揮するために、大会前に柏の葉でトレーニングを行います。

期間/9月10日(火)～14日(土)

施設/県立柏の葉公園総合競技場、柏の葉小学校プール・体育館など

◎トレーニングの見学はできません

2・3面では、ラグビー関連のイベント等を紹介します ▶▶▶

ラグビーの盛り上がり全体

柏の街がオールブラックスに染まる!

オールブラックスへの歓迎の気持ちを込めて、柏駅や柏の葉キャンパス駅周辺では、商店会などによるオールブラックスのフラッグの掲示や、ラグビー体験イベントの開催など、街全体でこの盛り上げを後押しする活動を行っています。



4年に1度のこの機会を一緒に楽しもう!

事前キャンプとワールドカップをきっかけに、柏駅西口でも何かできないかと考えていて、このあさひふれあい通りでストリートラグビーのイベントを開催することになりました。世界各国のチームが来日して競い合うワールドカップを身近に楽しめる喜びを実感してほしいです。市内にはラグビーの強豪校や柏の葉競技場もあるので、柏はラグビータウンになれる街だと思っています。これからもまだまだ盛り上げていきたいです!



歩くだけで盛り上がりを感じられる街に

世界一のチームが柏を選んでくれたことに、すごく誇りを感じました。同時に、行政だけでなく我々も盛り上げたいという気持ちを表したかったので、9月から柏駅東・西口の各商店会で約200本のオールブラックスのフラッグを掲示することにしました。ラグビーの盛り上げをサポートし、市民だけでなく、市外や海外から来るかたも一緒に楽しみながら、この柏の街を好きになってもらえればうれしいです。



▲柏駅西口あさひ通り商店会・長(おさ)一江さん

▲ストリートラグビーの様子



▲柏駅東口ダブルデッキ上に掲げられたフラッグ

▲柏二番街商店会・石戸新一郎さん

知る 「スポーツ×図書館」展を開催

ラグビーやニュージーランドに関する図書などの展示を行います。ラグビーや試合をもっと楽しむために、ラグビーのルーツや文化を学びに足を運んでみませんか。

期間/9月3日(火)~15日(日)

無料 当日、会場へ直接

所 図書館本館 ☎7164-5346 ・FAX7164-5905 (月曜休館※祝日を除く)



楽しむ オールブラックス特設ショップがオープン

時 9月4日(水)~17日(火)午前10時~午後8時

所 柏高島屋S館3階特設会場(末広町)

内 オールブラックスのレプリカジャージ、バッグなどの販売

問 柏高島屋 ☎7144-1111、スポーツ課 ☎7167-1133 ・FAX7167-6644

見る 国際防衛ラグビー

各国の屈強な軍人などで競い合う、もう一つのワールドカップが開催されます。

時 9月23日(月)▶3位決定戦=午前11時30分▶決勝戦=午後2時30分

所 県立柏の葉公園総合競技場 無料 当日、会場へ直接

◎詳しくは、防衛省のホームページをご覧ください

問 スポーツ課 ☎7167-1133 ・FAX7167-6644

食べる ニュージーランド大使館公認 ユルベルト KASHIWAXを開催

チケットを使って食べ歩きを楽しむユルベルト。今年はオールブラックスにちなみ、ニュージーランドの食材を使ったメニューをそろえたお店もあります。80店舗以上が参加する食べ歩きイベントに参加して、オールブラックスの母国ニュージーランドの食を堪能しよう!

時 9月8日(日)・9日(月)午後2時~午前0時

費 4,000円(前売り3,800円)

他 チケットは、かしわインフォメーションセンター(柏駅南口ファミリかしわ3階)か参加店舗で購入

◎詳しくは、ユルベルト KASHIWAXのホームページをご覧ください

問 ユルベルト KASHIWAX実行委員会(和香(のどか)) ☎7160-1301、商工振興課 ☎7167-1141 ・FAX7162-0585



▲ホームページはこちら

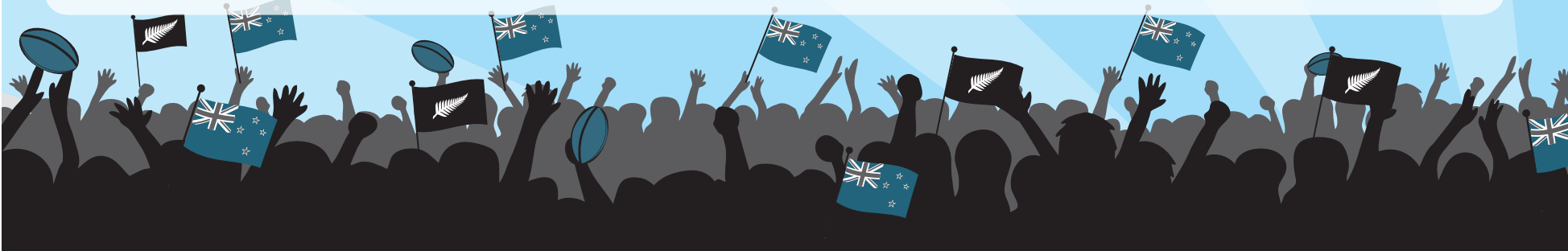
触れる ストリートラグビー

時 10月22日(火)午前11時~午後3時

所 あさひふれあい通り 入 ストリートラグビー体験

費 無料 当日、会場へ直接

問 中心市街地整備課 ☎7167-2354 ・FAX7167-2266



感しよら!

本紙では、これまで過去2回(平成30年5月15日号、令和元年5月1日号)にわたりオールブラックスやラグビーの魅力などについて特集をしてきました。ワールドカップの開幕が直前に迫った今、市内各地で関連イベントが開催されます。4年に1度の祭典を、家族や友人と楽しみましょう。

最強軍団の来日、楽しみなきゃもったいない!

ラグビーのルールは分からないけど、世界最強チームのオールブラックスは知っていたので、柏に来ることに興奮しています。この機運を高めるために、柏を大好きな人たちで集まりさまざまな活動をしているウラカシ百年会では、「柏市クールビズポロシャツプロジェクト」を行っています。ニュージーランドにちなんだオリジナルポロシャツをプロデュースし、これを機に、皆さんとともに柏のラグビー熱を高めていければいいと思っています。



▶ウラカシ百年会のホームページはこちら



ニュージーランドの国鳥「キーウィ」のデザイン



▲ウラカシ百年会・田中庸介(ようすけ)さん



▲ウラカシ百年会の皆さん

柏ラグビーニュース

7/14 柏ハカが誕生

柏市ラグビー協会とニュージーランド・オークランドラグビー協会の文化交流の一環として、柏市のために作られた「柏ハカ」が柏神社で披露されました。柏ハカの歌詞には、みんなの力を合わせて生きていこうという意味が込められていて、歌詞の一部には「カシワ」のフレーズも。



▲柏ハカの動画はこちら



▲柏神社で力強い踊りを披露

「ハカ」ってなに?

ハカはニュージーランドの先住民マオリ族の伝統的な踊りで、この踊りは敵と戦う時や戦いが終わった時に、一族のプライドをかけて披露されていました。勇ましく足を踏み鳴らし、体をたたいたり舌を突き出したりしてリズムに合わせて踊ります。現在では、お祝い事や歓迎する儀式でも披露されています。

柏の葉でもオールブラックス仕様に

柏の葉キャンパス駅構内や駅周辺でも、オールブラックスのポスターやフラッグを掲示するなど、柏の葉の街を盛り上げています。また9月1日から、つくばエクスプレスの車両の一部がオールブラックス仕様になって運行します。



▲市内を循環するラッピングバス



▲オールブラックス仕様の車内イメージ

開幕直前! ワールドカップを楽しもう

9月20日(金)から、いよいよワールドカップが開催されますが、大会の基本的なことを知らないかたも多いはず。そんなかたのために、今からでもまだ間に合う基本情報をお知らせします。

世界20カ国が出場

世界一の栄冠を目指し、世界約100カ国から予選を勝ち上がった20チームが出場する、ラグビー界で最も大きな大会です。

プール戦決勝トーナメント

5カ国ごとにA~Dの4組に分かれて総当たりのプール戦を行い、各プールの上位2チームの計8チームが決勝トーナメントに進出。ニュージーランド代表・オールブラックスはプールBに出場します。リーグ戦40試合と決勝トーナメント8試合を合わせると、計48試合が開催されます。

チケットがなくても大丈夫

観戦は柏の葉のパブリックビューイングで!

ワールドカップ観戦を楽しむ方法は、試合会場や自宅のテレビだけではありません。パブリックビューイングでは、友人や家族とともに会場に居る大勢の仲間と応援し感動を分かち合えます。ぜひ会場でもオールブラックスの試合を観戦しましょう。

決勝トーナメント

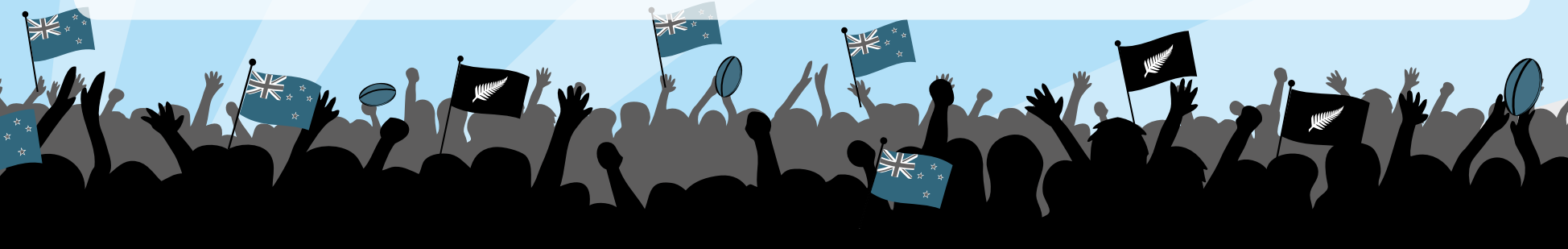
- 準々決勝戦 / 10月19日(土)・20日(日)午後7時15分
- 準決勝戦 / 10月26日(土)午後5時・27日(日)午後6時
- 3位決定戦 / 11月1日(金)午後6時
- 決勝戦 / 11月2日(土)午後6時

オールブラックス プール戦試合日程

とき	時間	対戦国
9月21日(土)	午後6時45分	対 南アフリカ
10月 2日(水)	午後7時15分	対 カナダ
10月 6日(日)	午後1時45分	対 ナミビア
10月12日(土)	午後1時45分	対 イタリア

《共通》

- 所ららぼーと柏の葉クリスタルコート(若柴)
- 費無料
- 申当日、会場へ直接
- 他鳴り物を使った応援は不可。パブリックビューイングは、オールブラックスの試合だけ
- 問スポーツ課 ☎7167-1133・FAX7167-6644



重要なお知らせや市の新しい取り組みなどを掲載しています

市政情報

柏市近隣センター条例の一部を改正する条例の制定についてなど 9月定例会 当初28議案を審議

市議会令和元年第3回(9月)定例会は、別表のとおり予定しています。9月1日の新議員就任後に改めて協議されるため、正式な日程は次号でお知らせします。今定例会では、当初28議案を審議します。

◆柏市近隣センター条例の一部を改正する条例の制定について

南部近隣センターのリノベーション事業に伴い、施設使用料を改定するものです。

その他の主な議案は次のとおり。

◆柏市印鑑条例の一部を改正する条例の制定について

◆柏市立保育園条例の一部を改正する条例の制定について

議案の概要は、市のホームページか行政資料室(市役所本庁舎1階)、行政資料コーナー(沼南庁舎1階)、近隣センター、富勢出張所、柏駅前行政サービスセンターに置いてある「提出予定議案の説明資料」をご覧ください。

9月定例会の日程(予定)	
9月9日(月)	招集日
13日(金)	質疑並びに 一般質問
17日(火)	
18日(水)	
19日(木)	
20日(金)	
24日(火)	常任委員会 (総務・市民環境)
25日(水)	
26日(木)	常任委員会 (教育民生・建設経済)
30日(月)	議案等採決

かしわウイスキー&カクテルフェスティバル2019を開催

☎かしわウイスキー&カクテルフェスティバル実行委員会

☎7100-1959 (午後6時以降)

商工振興課☎7167-1141・FAX7162-0585

ウイスキー・カクテルの飲み比べや、自分でウイスキーをブレンドできるセミナーなどを開催します。ウイスキーやカクテルに興味のあるかたは、ぜひ足を運んでみてはいかがでしょうか。

☎11月3日(日)午後1時~5時

☎柏の葉カンファレンスセンター(若柴)

☎20歳以上のかた

☎バーテンダーによる、柏の野菜を使用したカクテルコンペティション、ウイスキーやカクテルと合う食べ物の販売、ウイスキーの歴史を紹介する展示など

☎4,000円(前売り3,500円)※有料セミナーは別途チケット購入が必要

☎9月1日から、市内のバー各店舗か同実行委員会のホームページで

☎チケット販売店舗など、詳しくは同実行委員会のホームページをご覧ください



▲同実行委員会のホームページはこちら

柏駅周辺で「UDC-Fes2」を開催

☎柏アーバンデザインセンター☎7166-5000
中心市街地整備課☎7167-2354・FAX7167-2266

柏駅周辺で、子どもから大人まで楽しめるイベントを開催します。

開催日/9月8日(日)

◆交流スペース「カシワテラス」のオープニングパーティー

市内の食材を生かしたパンの販売や、まちづくり情報の発信、各種イベントを行う交流スペース「カシワテラス」を、1年間限定で開設するにあたり、オープニングパーティーを開催します。

開催時間/正午~午後5時

☎柏駅東口ダブルデッキ

☎パンの販売、音楽演奏、古本の販売など

◆ストリートパーティー

昔あそびや段ボールブロック、落書き遊びなど、子どもから大人まで一緒に遊べるイベントを開催します。同時開催の救急・防災体験フェスタでは、いざという時の備えも楽しく学ぶことができます。

開催時間/午後1時~5時

☎柏駅東口ハウディモール ☎無料

☎当日、会場へ直接

◆KIDIYS PARK(キッズパーク)

まつり

親子で楽しめるワークショップを開催します。

開催時間/午後2時~5時

☎KIDIYS PARK(末広町)

☎スライム作り、水&氷あそび、ジャンルアート体験など

☎無料

☎当日、会場へ直接



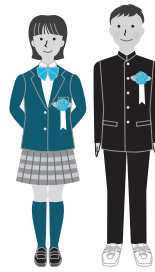
▲前回のワークショップの様子

新入生の就学準備について

☎学区外就学について=学校教育課☎7191-7367・FAX7191-1212
就学時健康診断について=学校保健課☎7190-5781・FAX7191-1212

学区外就学

来年4月に小・中学校へ入学予定のかたで、学区外就学(指定される小・中学校以外の学校へ就学すること)を希望する場合は、次の内容を確認の上、手続きをしてください(指定校は9月中旬に発送する入学通知書をご確認ください)。学区外就学は、希望する学区へ将来転居することが決まっている等の特別な事由がある場合に限り認められます。なお、一部の学校では受け入れが制限されています。また、就学を希望する学校によって手続きの時期が異なります。



①受け入れができない学校

▶小学校=柏一・柏二・豊・旭東・松葉二・風早北部・高柳・高柳西・柏の葉▶中学校=柏・高柳・柏の葉※来年4月1日現在に兄弟が在籍しているかたは、9月17日(火)~10月15日(火)に申請可(柏の葉小・中を除く)

②受け入れ人数を制限する学校

▶小学校=柏三・柏四・柏五・柏六・光ヶ丘・田中・富勢・旭・酒井根東・松葉一・十倉二▶中学校=柏二・柏五・豊四季

申請期間/9月17日(火)~10月15日(火)※受け入れ可能人数を超える場合は抽選。抽選の有無は10月30日(水)に市のホームページでお知らせ

③上記①・②以外の学校

申請期間/9月17日(火)~来年1月31日(金)

《共通》

申請方法/必ず児童・生徒の保護者か親族が、学校教育課(沼南庁舎2階)へ直接※郵送不可

☎転居予定を理由に申請する場合は、転居先の住所が分かるもの(建築確認書、不動産売買・賃貸借契約書の写し等)

結果通知/学区外就学が承諾され次第、学校教育課から学区外就学先の入学通知書を送付

☎詳しくは、市のホームページを見るか問い合わせを

就学時健康診断

来年4月に小学校へ入学予定のかたについて、健康診断を行います。入学通知書に健康診断のお知らせを同封するので、日程と会場を確認の上、受診してください。通知が届かない場合はご連絡ください。

実施日/10月末~11月末のいずれかの指定日

☎入学予定の小学校

☎平成25年4月2日~平成26年4月1日に生まれたかた

☎必要事項を書いた健康診断調査票、母子手帳、室内履き

☎▶昼食を済ませ、受付時間内に来場を▶必ず保護者と子どもと一緒に並び、受け付けを▶子どもが一人で上半身の着脱ができる服装で来場を▶車での来場は不可

☎詳しくは、市のホームページをご覧ください



ららぽーと柏の葉 ミュージックふえすた2019を開催

☎文化課☎7191-7403・FAX7190-0892

「しあわせいっぱい 音楽の街 かしわ」をテーマに、音楽を気軽に楽しめるイベントを開催します。市内や東葛飾地区の中学校・高等学校の吹奏楽部などが披露する演奏を聞きに来ませんか。

日にち	時間	出演者
9月21日(土)	午前11時~11時40分・午後0時20分~1時	光ヶ丘中学校
	午後2時~2時40分・午後3時20分~4時	豊四季中学校
9月22日(日)	午後1時~1時40分・午後3時~3時40分	酒井根中学校
9月29日(日)	午後2時~2時40分・午後4時~4時40分	県立我孫子高等学校
	10月13日(日)	県立柏中央高等学校
10月19日(土)	午前11時~11時40分・午後2時~2時40分	県立東葛飾高等学校
	午後0時20分~1時・午後3時20分~4時	Passo a Passo
10月26日(土)	午後2時~2時40分・午後4時~4時40分	大津ヶ丘中学校
10月27日(日)		流通経済大学付属柏高等学校

☎ららぽーと柏の葉本館2階センタープラザ(若柴)

☎無料

☎当日、会場へ直接

☎荒天中止

☎詳しくは、市のホームページをご覧ください

市政情報

新春マラソンのランナーを募集

☎ 柏市体育協会 ☎7192-8411 (火・木・金曜日午前9時～午後5時)
 スポーツ課 ☎7167-1133 ・ ☎7167-6644

新たな年の風を感じながら、走り初めをしませんか。

開催日/来年1月19日(日)

開催場所/県立柏の葉公園

部門	距離	スタート時間	区分
一般男女	5キロメートル	午前9時45分	高校生、34歳以下、35～49歳、50～59歳、60歳以上
小学生 男子・女子 ファミリー	2キロメートル	午前10時30分	小学4、5、6年生
		午前10時45分	家族2人以上
中学生 男子・女子	3キロメートル	午前11時15分	中学1、2、3年生
一般男女	10キロメートル	午前11時40分	高校生、34歳以下、35～49歳、50～59歳、60歳以上

ファミリーの部=2人1組2,000円(3人目から1人1,000円)、小・中学生=700円、高校生=1,400円、一般=2,500円

申込書の配布/9月30日(月)から、市役所本庁舎1階受付、スポーツ課(本庁舎3階)、近隣センター、公共スポーツ施設、市内郵便局・ゆうちょ銀行で

11月29日(金)までに、参加申込書(払込取扱票)に必要事項を書き、参加料を添えて郵便局・ゆうちょ銀行へ直接かランネットのホームページで※手数料は別途

完走までの時間制限あり

詳しくは、柏市体育協会のホームページを確認を



▲前回は約2,000人が参加

ホームタウンチームと一緒に走るランナーを募集

新春マラソンを積水化学女子陸上競技部の選手・コーチと2人1組で一緒に走ります。

市内在住・在学の小学生、2人 ☎ ファミリーの部(2キロメートル)

1,000円

11月1日(金)までに、往復はがきに「ホームタウンチームと一緒に走ろう希望」と明記し、住所・氏名・性別・学校名・学年(年齢)・保護者の氏名と返信面の宛先を書いて、〒277-0004 柏下73 柏市体育協会へ郵送で(当日消印有効) ※応募は1人1通。応募者多数の場合は抽選

9月1日は防災の日 災害発生時の心得

☎ 防災安全課 ☎7167-1115 ・ ☎7163-2188

9月1日は防災の日です。災害はいつ、どこで起こるか分かりません。災害から自身や大切な家族・自宅を守るためにも、事前に備えておくことが重要です。

外出中の災害発生時の心得

大規模な災害により、公共交通機関の運行が停止した時は、むやみに移動をしないでください。多くの人が一斉に移動を始めると、思わぬけがをする恐れがあります。次の点を心掛け、周囲の状況に応じて安全を最優先に行動しましょう。

自身の安全を確保

地震の際は、物が「落ちてこない・倒れてこない・移動してこない」机の下などの安全な場所で揺れが収まるまで待ちましょう。



慌てず、安全な場所にとどまる

むやみに移動を開始すると、火災や建物からの落下物などにより負傷する恐れがあり危険です。日頃から一時的な避難や万が一の徒歩帰宅に備え、職場等でも必要な物資などを準備しておきましょう。

家族の安否や自宅の無事を確認

災害用伝言ダイヤル171を使って、家族や友人と連絡を取りお互いの安否を確認しましょう。毎月1日・15日が体験日となっていますので、事前に使い方を確認しておきましょう。

交通機関や道路の被害状況などの情報を入手

電車や道路の情報は、県の防災ポータルサイトや鉄道各社のホームページで確認することができます。

柏市防災福祉「K-Net」に登録を

「K-Net」は、災害時に一人での避難が困難な(要支援者)を支援する取り組みです。事前に同意を得たかたの情報を町会等へ提供し、要支援者がどこに住んでいるかを近所のかたが知ることによって、災害発生時等の安否確認や救出・救護活動などに役立てることができます。一人での避難が困難な場合は、「K-Net」に登録しましょう。



詳しくは、市のホームページをご覧ください

▲詳しくはこちら

パレット柏 健康フォーラム ～自分の健康について考えよう～

☎ パレット柏 ☎7157-0280 ・ ☎7165-7320

子どもから大人まで楽しめる、健康に関するイベントを開催します。気軽に参加してみませんか。

開催日/10月6日(日)午前10時～午後4時 開催場所/パレット柏

①・⑤～⑩=当日、会場へ直接②=9月2日(月)午前10時から、生涯現役促進協議会(☎7157-0282)へ電話で③・④・⑦～⑨=9月2日(月)午前9時から、パレット柏へ電話で

催し名・内容	時間	対象	費用
①ハーブブランド薬局管理栄養士による栄養相談会	午前10時～11時・午後2時30分～3時30分	どなたでも	無料
②生涯現役フレイル予防講座	午前10時～11時	55歳以上のかた、先着20人	
③歌声～歌って健康になろう！～	午前10時～11時30分	どなたでも、先着30人	各300円
④楊名時太極拳で心と身体のバランスを整えよう！		どなたでも、先着20人	
⑤楽しく脳を活性化！折り紙教室	午前10時～正午	どなたでも	無料
⑥就労・社会参加情報コーナー	午前10時～午後3時	55歳以上のかた	
⑦フレイルチェック&シルバー人材センター活動概要	午前10時～正午・午後1時～3時	どなたでも	
⑧健康サポート商品の試飲・試食会	午前10時～午後3時30分		
⑨健康測定&健康相談		小学生以下のかた	
⑩もっちり麦試食と無料ハンドマッサージ体験ブース			どなたでも
⑪なりきり薬剤師体験	午前10時30分～11時30分・午後0時30分～1時30分・午後2時～3時	どなたでも	300円
⑫お菓子釣りゲーム		どなたでも、先着20人	
⑬鍼灸(しんきゅう)師によるツボの講習会&マッサージ体験	午前11時～11時30分・午後1時～1時30分	小学生以下のかた、各回先着10人	100円
⑭紫キャベツの化学実験	正午～午後1時30分	どなたでも、先着20人	
⑮金子みすゞ詩全員朗読サロン	午後0時30分～1時30分	どなたでも、先着30人	1,000円
⑯和紙でちぎり絵～色や形を感じながら機能回復～	午後1時～3時	どなたでも、先着20人	
⑰楽しく健康UP吹矢教室	午後2時～4時	どなたでも、先着25人	500円
⑱楽しくシンギングダンス！青春ソングを歌って踊ろう！	午後2時30分～4時	どなたでも、先着25人	500円

かしわスポーツフェスティバル2019を開催

☎ 吉田記念テニス研修センター ☎7134-3030
 スポーツ課 ☎7167-1133 ・ ☎7167-6644

柏のホームタウンチームが一堂に会し盛り上がるスポーツイベントを開催します。選手たちと触れ合いながら、さまざまなスポーツを体験できます。子どもも大人も一緒に楽しむことができるので、ぜひ会場へお越しください。

開催日/9月23日(月)午前10時～午後4時※雨天中止

開催場所/吉田記念テニス研修センター(花野井)

内容/パラスポーツ体験コーナー、ハカのパフォーマンス、音楽ステージや飲食コーナーなど

費用/無料

持ち物/運動ができる服装・靴、タオル、飲み物

当日、会場へ直接

参加チーム/ TTC(テニス)、JR東日本野球部(野球)、柏エンゼルクロス(バレーボール)、柏ゴールデンホークス(チアダンス)ほか



ぶらっど 柏 みんぽ

第29回 光ヶ丘近隣センターから歩く

このコーナーでは、地域のかたの情報を基に見つけた珍しいものや歴史などを紹介します。新たな魅力探しに、健康づくりに、あなたも「柏さんぽ」してみませんか？

図広報広聴課 ☎7167-1175

〈光ヶ丘近隣センターへの行き方〉

☒南柏駅東口から、増尾駅行きバスで「麗澤大学前」下車、徒歩1分

今号で取り上げられなかったスポットも掲載



◀詳しい地図はこちら

暑い！
ちょっと一休み

木陰でベンチのある休憩スポット

① 地域を見守る2基の庚申塔

江戸時代からこの地域を見守ってきた庚申塔で、近くのバス停の由来にもなっています

② 公園にただ1匹のコアラ

コアラと向かい合って座り、棒を引っ張り合う珍しい形をしています

③ 同じ向きに2つの時計

通行人が時間を確認しやすいようにとの心遣いで設置されたそうです

④ 根元にあるのは？

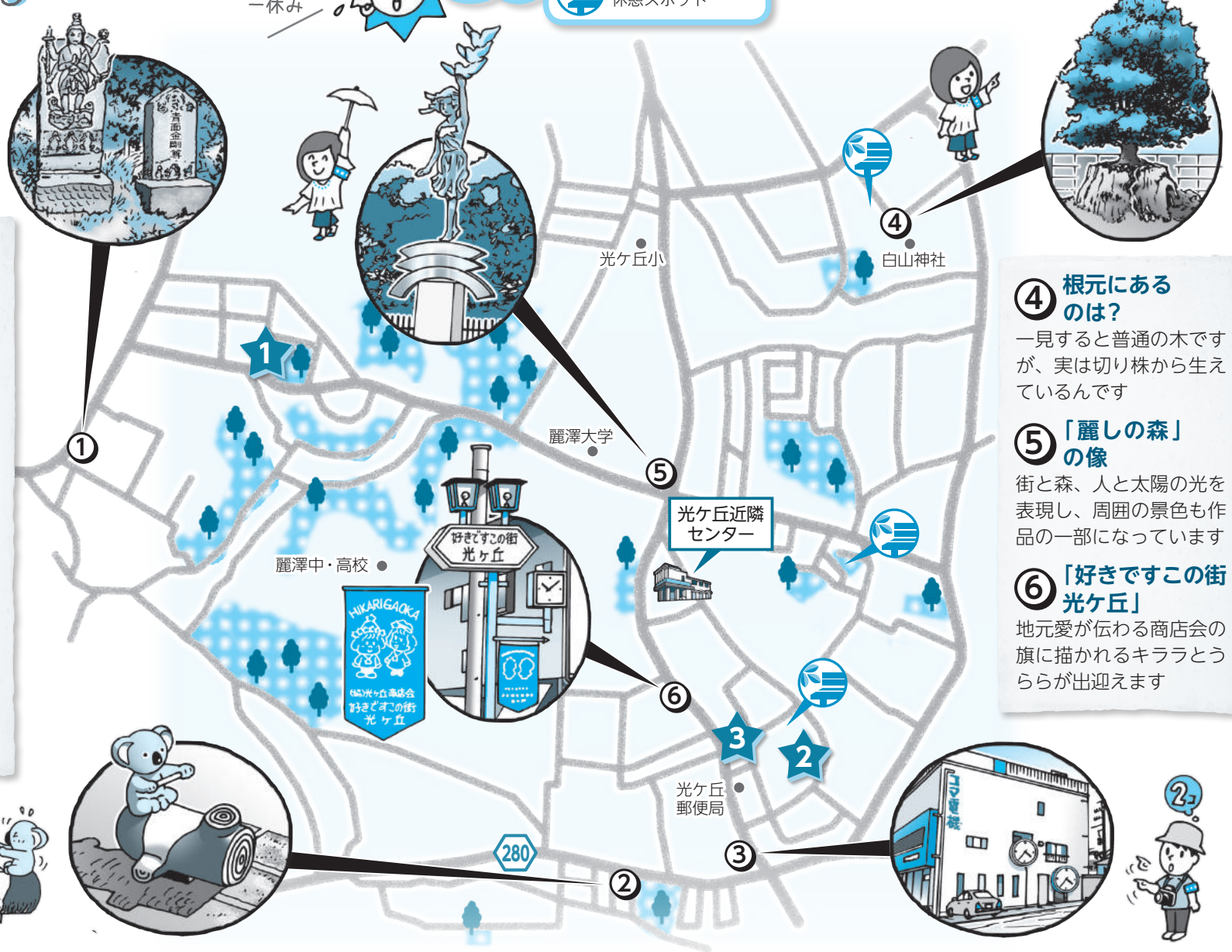
一見すると普通の木ですが、実は切り株から生えているんです

⑤ 「麗しの森」の像

街と森、人と太陽の光を表現し、周囲の景色も作品の一部になっています

⑥ 「好きですこの街光ヶ丘」

地元愛が伝わる商店会の旗に描かれるキララとうららが出迎えます



地域のかたのイチオシスポット

1 富士浅間神社

名前の通り火の神をまつる富士信仰の神社で、鳥居が富士山の方向を向いています。敷地内の小さな池の前にある巖島神社では、水の神をまつっています。木陰もあるので、散歩中に一息つける涼しい場所です。



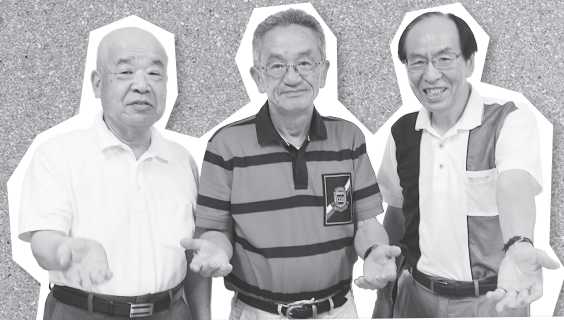
2 酒井根合戦場

江戸城を築城したことで知られる太田道灌(どうかん)が、下総の豪族・千葉孝胤(のりたね)を破った酒井根原合戦の跡地。すぐ横には、よろいや武具を埋葬したと伝えられる塚があります。



3 地域の憩いの場「タウンカフェひかり」

ボランティアで運営されている、手作りの小物やお菓子のあるコミュニティスペース。老若男女問わずくつろげるので、地域のかたや子ども連れが集まります。



教えていただいた皆さん

▲(左から) 立川誠一さん、井上博志さん、永井守明さん

広報紙担当のぶらっど体験記

地域のかたは「この地域は歴史に根ざした地名が多くて、戦国時代には合戦場にもなっていたと分かる地名も残っているよ。昔から住んでいる人は特に地元愛が強く、大学が近くにあることもあって、花壇を整えたり景観に気を付けたりしているね」と語ってくれました。

実際に散歩してみると、坂が少なく歩きやすい地域で、地名の端々に歴史の名残が読み取れました。景色だけでなく、その場所の由来を想像して昔の生活に思いをはせながら散歩してみたいかがでしょうか。



◎連動企画「フレイル予防ウォーキング」を開催。詳しくは、本紙9面で確認を

次回(10月1日号)は
根戸近隣センター
から歩く
楽しみに！



市等官公庁からのお知らせです

柏市 **かわら版**

はがき・ファクスなどの記入内容

①希望する講座・催し名 ②〒・住所 ③氏名(ふりがな) ④年齢 ⑤電話番号
※電話が困難な場合はファクス番号 ⑥(往復はがきの場合)返信面の宛先

お知らせ

北千葉道路の都市計画案の概要の縦覧と公聴会

案の概要の縦覧

縦覧期間/9月10日(火)~24日(火)
所 千葉県都市計画課(千葉市)、都市計画課(市役所分庁舎2の1階)
所 印西都市計画道路1・3・1号北千葉道路に関する都市計画案の概要

公聴会

所 10月20日(日)午後2時※公述の申し出がない場合は中止
所 南部クリーンセンター

所 当日、会場へ直接

公述人の資格/市内に住所があるか利害関係があるかた(法人を含む)

所 公述希望者=縦覧期間内に、縦覧場所にある公述申出書に必要事項と意見の要旨を書いて、〒277-8505 柏市役所都市計画課へ郵送(当日消印有効)するか直接持参を

◎公聴会の開催状況など、詳しくは千葉県都市計画課へ問い合わせるか、市のホームページで

所 千葉県都市計画課 ☎043-223-3376・都市計画課 ☎7167-1144

養育費に関する弁護士無料法律相談

所 ▶10月17日、12月19日、来年2月20日=午前9時~10時・午前10時~11時・午前11時~正午▶11月21日、来年1月16日、3月19日=午後3時~4時・午後4時~5時・午後5時~6時※いずれも木曜日

所 市内在住で今後離婚を考えているか

昭和19年10月2日~昭和19年11月1日生まれのかたへ

後期高齢者医療被保険者証を送付します。医療機関等で診療を受けるときは、新しい被保険者証を提示してください

▶9月中旬に発送予定です

昭和24年9月2日~昭和24年10月1日生まれの柏市国民健康保険利用のかたへ

10月から利用できる被保険者証(高齢受給者証)を交付します。医療機関等で診療を受けるときは、新しい被保険者証を提示してください

▶9月中旬に発送予定です

所 保険年金課 ☎7191-2594

昭和29年10月2日~昭和29年11月1日生まれのかたへ

介護保険被保険者証を送付します。被保険者である証明であるとともに、介護サービスを利用するときなどに必要になります。大切に保管してください

▶9月下旬に発送予定です

所 高齢者支援課 ☎7167-1022

離婚したかた、各回先着3人
所 9月2日(月)午前9時から、こども福祉課へ電話で
所 同 こども福祉課 ☎7167-1595

認知症介護者家族交流会

所 9月28日(土)午後1時~2時30分
所 永楽台近隣センター
所 認知症のかたを介護している家族、15人
所 介護の悩みや疑問を語り合いながら交流します
所 9月25日(水)午後5時までに、柏東口第2地域包括支援センターへ電話で※応募者多数の場合は抽選
所 同包括支援センター ☎7192-6610・地域包括支援課 ☎7167-2318

リサイクルフェア2019フリーマーケットの出店者を募集

所 10月6日(日)午前10時~午後1時※雨天中止
所 市内在住のかたで構成する非営利のグループ・家族
所 区画数/30区画
所 販売品/衣類、雑貨、古本など※危険物、食品、薬などは不可
所 費 1区画500円

所 9月14日(土)までに、往復はがきに紙面右上の必要事項(代表者)と団体名(あるかただけ)、構成人数、主な販売品目を書いて、〒277-0872 十倉二348-202 柏市リサイクルプラザリボン館へ郵送で(必着)※応募者多数の場合は抽選
所 同リサイクルプラザリボン館 ☎7199-5082(月曜休館、祝日の場合は翌日休館)

令和2・3年度入札参加資格審査申請(当初申請)

来年4月1日以降、柏市の入札に参加を希望するかたは、「柏市入札参加資格者名簿」への登録が必要です。
所 受付期間/9月17日(火)~11月15日(金)
所 ◎申請方法など、詳しくはちば電子調達システムのホームページで
所 同システムサポートデスク ☎043-441-5551・契約課 ☎7167-1121

下水道排水設備工事責任技術者共通試験

試験日/来年1月11日(土)
試験会場/千葉市総合保健医療センター
受験料/10,000円
所 10月10日(木)までに、申込書に必要事項を書いて、〒260-8722 千葉県下水道協会事務局へ郵送で(当日消印有効)※申込書は10月4日(金)まで同事務局で配布。郵送で請求可
所 ◎詳しくは、千葉県下水道協会のホームページで
所 同協会事務局(千葉市役所下水道経営課内) ☎043-245-6112

タクシードライバー合同就職説明会

所 9月12日(木)午後2時~5時
所 ハローワーク松戸
所 タクシードライバーの仕事に興味があるかた
所 タクシー業界の説明、現役乗務員によるパネルディスカッション、個別相談
所 ※入退場自由
所 当日、会場へ直接
所 千葉県タクシー協会東葛支部 ☎7131-5440・商工振興課 ☎7167-1141

危険物取扱者試験(乙種第4類)

試験日/11月30日(土)
所 さわやかちば県民プラザ
所 費 4,500円
所 9月13日(金)~30日(月)に、柏市消防局・各署・分署で配布する申込書に必要事項を書いて、〒260-0843 千葉市中央区末広2丁目14-1 消防試験研究センター千葉県支部へ郵送(当日消印有効)・直接持参するか、9月10日(火)~27日(金)に同支部のホームページで
所 消防試験研究センター千葉県支部 ☎043-268-0381・火災予防課 ☎7133-8792

柏商工会議所の事業者支援塾

実践!! 販売促進塾「かしわ道場」
所 ▶9月25日~10月9日の毎週水曜日午後3時30分~5時30分▶10月23日(水)、11月7日(木)、来年1月22日(水)午後3時~6時(計6回)
所 市内の事業者と創業予定者、先着30人
所 統計情報を活用した商圏分析で、効果的な販売促進計画の立案から実践、効果検証までを学びます※個別相談、アフターフォローあり
所 費 2,000円
所 9月2日(月)午前9時から、同会議所へ電話するか、同会議所のホームページで
所 かしわ創業塾
所 9月29日、10月6日・20日、11月3日・17日の各日曜日午前10時~午後5時(計5回)
所 市内で創業を検討しているか創業間もないかた、先着24人
所 費 6,000円
所 9月2日(月)午前9時から、同会議所のホームページで
《共通》
所 柏商工会議所(東上町)
所 同柏商工会議所 ☎7162-3305・商工振興課 ☎7167-1141

個人事業税の納付を

第1期の納期限は9月2日(月)です。早めに最寄りの金融機関で納付してください。◎詳しくは問い合わせを
所 柏県税事務所 ☎7147-1231

講座・講演

文化連盟講演会「有史からの火の文化」

所 9月11日(水)午後2時~4時
所 アミュゼ柏
所 市内在住・在勤のかた、70人
所 たき火から核融合に至る、火がもたらした文化を物理学者の視点から学びます
所 9月7日(土)までに、柏市文化連盟へ電話で※応募者多数の場合は抽選
所 柏市文化連盟(三本) ☎080-9280-4364・文化課 ☎7191-7403

「持続可能な地域社会創り」を考える公開勉強会

所 9月21日(土)午後1時~2時30分
所 パレット柏
所 先着20人
所 「地域の水」をテーマに、環境問題を克服した持続可能な地域社会づくりの方法を考えます
所 9月2日(月)午後1時から、紙面右上の必要事項を書いて、かしわ環境ステーションへ FAX 7172-2100・info@kan kyostation.orgするか電話で
所 かしわ環境ステーション ☎7170-7090(午後1時~5時)

若年求職者のためのパソコン基礎講座

所 9月21日~10月19日の毎週土曜日午前10時30分~午後3時30分(計5回)
所 かしわ地域若者サポートステーション(柏下)
所 39歳以下で無職のかた、先着8人※学生を除く
所 ワード・エクセル・パワーポイントを基礎から学びます
所 所 弁当
所 9月2日(月)午前9時30分から、同ステーションへ電話で
所 同ステーション ☎7100-1940・商工振興課 ☎7167-1141

初めてでもわかりやすい経理実務講習会

所 9月24日、10月1日・8日の各火曜日午後2時~4時(計3回)
所 柏商工会議所(東上町)
所 個人事業主のかた(開業予定者を含む)、先着30人
所 現金出納帳の記入、試算表の作成、源泉徴収・年末調整の概要を学びます
所 費 9,000円(同会議所会員は1,000円)
所 筆記用具・電卓
所 9月2日(月)午前9時から、柏商工会議所へ電話するか、同会議所のホームページで
所 同柏商工会議所 ☎7162-3305・商工振興課 ☎7167-1141

かわら版は次の面に続きます

健康ガイド

9月

☎=予約制
ウ柏=ウエルネス柏

夜間・休日に急病になったら

▶夜間…内科・小児科 ☎7163-0119※音声案内
▶日曜日・祝日…歯科 ☎7164-8114(午前9時45分~正午) 歯科以外 ☎7163-0119※音声案内

保健所健康増進課 ☎7167-1256

かしわ 26日(木)午後1時30分~3時、ウ柏。歯科医師による相談。当日、会場へ直接

保健所保健予防課 ☎7167-1254

こころの健康相談 ☎ 17日(火)・19日(木)・30日(月)午後2時~4時、ウ柏。心の病などで悩んでいるかた、家族。精神科医による相談
HIV等検査・相談 ☎ 8日(日)午前9時~10時30分・30日(月)午後5時30分~6時30分、ウ柏※10月7日(月)・21日(月)の検査も予約可

アルコール酒害教室・アルコール悩みごと相談 ☎ 酒害教室=3日(火)、悩みごと相談=10日(火)、いずれも午後2時~4時、ウ柏。本人・家族
アルコール家族教室 ☎ 9日(月)午後1時30分~3時30分、ウ柏。家族のかただけ

医療安全支援センター(保健所総務企画課内) ☎7167-1775

医療安全相談 (月)~(金)午前9時~正午・午後1時~3時

保健所衛生検査課 ☎7167-1268

飲用井戸の水質検査 ☎ 3日(火)・17日(火)午前9時~11時、ウ柏。検査は有料

※11面に「子ども健康ガイド」を掲載しています

●費用で特に記載のないものは無料です ●申し込み・問い合わせなどは、各施設の開館時間をお願いします

市等官公庁からのお知らせです

柏市かわら版

はがき・ファクスなどの記入内容

①希望する講座・催し名 ②〒・住所 ③氏名(ふりがな) ④年齢 ⑤電話番号
※電話が困難な場合はファクス番号 ⑥(往復はがきの場合)返信面の宛先

講座・講演(続き)

介護教室

時 9月21日(土)午前10時~正午
所 市内在住のかた、先着20人
内 高齢者の食事について学びます
定 9月2日(月)午前9時から、介護老人保健施設はみんぐへ電話で
調 回はみんぐ ☎7134-0660

犬の飼い方・しつけ方教室

時 9月21日(土)午後1時~2時30分
所 市内在住で、犬の飼い主かこれから飼う予定のかた、20人
内 犬の正しい飼い方や飼い主としてのマナーを学びます
定 9月10日(火)までに、はがきに紙面右上の必要事項と参加人数、犬の飼育の有無(飼っている場合は犬の名前・犬種・年齢・雄雌)、相談内容(あるかただけ)を書いて、〒277-0924風早2丁目4-3 柏市動物愛護ふれあいセンターへ郵送(必着)、電話するか市のホームページで※応募者多数の場合は抽選
備 犬の同伴は不可
調 回 動物愛護ふれあいセンター ☎7190-2828

キャリアデザインセミナー

時 9月30日(月)午前10時~正午
所 我孫子市民プラザ
内 55歳以上のかた、先着30人
内 多様な働き方の現状と就職活動の効率的な進め方について学びます
定 9月2日(月)午前8時30分から、我孫子市役所企業立地推進課(☎7185-2214)へ電話で
備 同日午後1時30分~4時に、就労相談あり
調 商工振興課 ☎7167-1141

外国語講座

講座名	とき
①スペイン語 初級	10月11日~来年3月13日 午前9時15分~10時45分 (計21回)
②スペイン語 中級	10月11日~来年3月13日 午前11時~午後0時30分 (計21回)

※いずれも毎週金曜日。休講日は祝日、12月22日(日)~来年1月5日(日)

《共通》

所 パレット柏
内 市内在住・在勤のかた、①=4人②=8人
費 各23,100円

定 9月20日(金)までに、はがきに紙面右上の必要事項を書いて、〒277-0005 柏1丁目7-1-301 柏市国際交流センターへ郵送(必着)・☎gaikokugo@kira-kira.jpするか直接※応募者多数の場合は抽選
調 国際交流センター ☎7157-0281

ユネスコ秋季英会話教室

時 ▶世界遺産と英会話コース=10月9日~12月11日の毎週水曜日午後1時~3時(計10回) ▶基礎英会話コース=10月14日(月)・22日(火)・28日(月)、11月4日(月)・11日(月)・19日(火)・25日(月)、12月2日(月)・9日(月)・17日(火)※いずれも午後6時30分~8時30分(計10回)
所 アミュゼ柏

内 市内在住・在勤のかた、各30人
費 各6,500円※テキスト代別途

定 9月25日(火)までに、はがきに紙面右上の必要事項と希望コース名を書いて、〒277-8503 柏市教育委員会文化課へ郵送で(当日消印有効)※応募者多数の場合は抽選
調 柏ユネスコ協会(西山) ☎090-2331-0488・文化課 ☎7191-7403

学んで働く生涯現役福祉セミナー

時 9月27日(金)午後1時~4時
所 パレット柏
内 55歳以上で高齢者・障害者施設、子育て支援等で働くことに関心があるかた、30人
内 講演、事業者によるパネルディスカッションを通じた情報提供
定 9月24日(火)までに、柏市生涯現役促進協議会へ電話するか、同協議会のホームページで※応募者多数の場合は抽選
調 同協議会 ☎7157-0282・福祉政策課 ☎7167-1171

ボランティアセンターの講座

①「人と人をつなぐコミュニケーション」傾聴の基本と実習

時 10月24日(木)午前10時~午後3時30分
定 20人
内 お互いを尊重するコミュニケーション術などを学びます
費 1,000円

②災害ボランティアコーディネーター養成講座

時 10月26日(土)・11月9日(土)午前10時~午後3時、11月16日(土)午前9時~午後2時(計3回)
内 市内在住・在勤・在学中で20歳以上のかた、30人
内 防災対策、コーディネートの流れ・実務・訓練など
備 運動ができる服装、筆記用具

《共通》

所 いきいきプラザ
定 ①=10月17日(木)②=10月18日(金)までに、紙面右上の必要事項を書いて、柏市社会福祉協議会ボランティアセンターへ ☎7165-1355・☎volunteer@kashiwa-shakyo.or.jpするか電話で※応募者多数の場合は抽選
調 ボランティアセンター ☎7165-0880

サロンでポッチャ

時 10月31日(木)午後1時30分~3時30分
所 いきいきプラザ
内 サロンなど、地域で活動しているかた、30人
内 サロンなどのレクリエーションとして活用できる、ニュースポーツについて学びます
定 10月15日(火)までに、はがきに紙面右上の必要事項と応募動機を書いて、〒277-0051加賀3丁目16-8 ほのぼのプラザますおへ郵送(必着)・☎7171-6611するか☎kaigoyobou@kashiwa-shakyo.or.jpで※応募者多数の場合は抽選
調 ほのぼのプラザますお ☎7170-5570

催し

大切な人と学ぼう 消防・救急ステーション

防火・防災・救急について、気軽に相談・体験できる消防イベントを開催します。地域を守る消防士と触れ合いながら、大切な人を守る方法を学んでみませんか。
時 9月16日(月)午前10時~午後1時※雨天中止
所 クリエイトエス・ディー柏西原店
内 起震車・消火器・AED体験など
定 当日、会場へ直接
調 旭町消防署西原分署 ☎7155-5119

来て! 見て! 体験まつり 中央公民館フェスティバル2019

時 9月28日(土)午前10時~午後5時
所 パレット柏
内 体験教室、作品展示、舞台発表など
備 一部有料コーナーあり
調 中央公民館 ☎7164-1811

市民の相談室

●祝・休日、年末年始は休み。都合により休む場合があるので、事前にご確認を

予約が必要な相談

法律相談	▶(月)・(水)・(木)午前9時30分~午後3時30分 =市役所相談室※第1(水)=沼南庁舎相談室▶(夜間)第2(木)午後6時15分~8時40分=アミュゼ柏 予約翌週分を(木)午前9時から※裁判・調停中のものは不可 広報広聴課 ☎7167-1119
外国人のための無料法律相談	第4(水)午後1時~5時 予約当月分を9月2日(月)午前9時から 国際交流センター ☎7157-0281
税理士による税務相談	第2(金)午後1時~5時=市役所相談室 予約当月分を9月2日(月)午前9時から 広報広聴課 ☎7167-1119
登記相談(土地家屋調査士による土地建物登記・測量・境界を含む)	第2(火)午前10時~正午=市役所相談室 予約当月分を9月2日(月)から 千葉司法書士会柏支部 ☎070-3873-5237※受付時間は(月)~(金)午後1時~4時
司法書士による相談(相続登記・会社登記、成年後見、遺言・生前贈与等)	第2(火)午後1時~3時=市役所相談室 予約当月分を9月2日(月)から 千葉司法書士会柏支部 ☎070-3873-5237※受付時間は(月)~(金)午後1時~4時
社会保険労務士による相談(年金・労働問題、労働・社会保険等)	第4(金)午後1時~5時=市役所相談室 予約当月分を9月2日(月)から 千葉県社会保険労務士会東葛支部 ☎047-345-9992※受付時間は(月)・(火)・(木)・(金)=午前9時~午後3時、(水)=午前9時~正午
行政書士の暮らしの手続き相談(成年後見・相続・遺言等)	第4(火)午後1時~4時=市役所相談室 予約当月分を9月2日(月)から 千葉県行政書士会東葛支部 ☎7197-4726※受付時間は(月)~(金)午前9時30分~午後1時

女性のこころと生き方相談	毎週(木)と第1・3(火)、第2・4(月)午前10時~午後4時※第2(火)は午後2時~8時 男女共同参画センター(パレット柏) ☎7167-1127
こころの悩み無料相談(電話・面接)	▶電話相談=(月)・(金)午後1時~5時 日本産業カウンセラー協会東関東支部(柏2丁目) ☎7163-7830 ▶面接=(月)~(金)午前10時~午後5時 同支部 ☎7168-7163(予約)
老いじたくあんしん相談(高齢者のライフプラン・遺言・相続等)	第2・4(金)午前9時~正午=市役所相談室 予約当月分を9月2日(月)午前9時から 老いじたくあんしんねっと ☎7169-4165(ヨイロウゴ)
母子・父子自立支援相談	(月)~(金)午前9時~午後4時 子ども福祉課母子・父子自立支援員 ☎7167-1455
不登校・学校教育・幼児教育相談(電話・面接)	(月)~(金)午前9時~午後4時 教育支援室▶電話相談=☎7131-6615 ▶面接=☎7131-6671(予約)
就学相談	(月)~(金)午前9時~午後4時=ウェルネス柏教育研究所 ☎7128-2227
ニート・ひきこもりのための若者の就労相談	(月)~(金)午前9時30分~午後5時=保健勤労会館 かしわ地域若者サポートステーション ☎7100-1940

予約が不要な相談

行政相談(国などへの意見・要望)	第1・2(水)午前10時~正午=市役所相談室 広報広聴課 ☎7167-1119
人権の上相談	第1・3(火)午前10時~午後3時=市役所相談室 広報広聴課 ☎7167-1119
不動産相談(売買・賃貸借契約時のトラブル)	第1(金)午前10時~午後3時=市役所相談室 広報広聴課 ☎7167-1119

自死遺族のためのわかちあいの会「ひだまり」	9月8日(日)午後1時30分~3時30分=アミュゼ柏 千葉いのちの電話 ☎043-222-4416
消費生活相談	(月)~(金)午前9時~午後4時30分※第3(土)は電話相談だけ受け付け 消費生活センター ☎7164-4100
障害者差別に関する相談(電話・面接)	▶電話相談=(月)~(金)午前9時~午後5時▶ 面接=第2・4(水)午前9時~午後5時、障害福祉課 千葉県東葛飾障害者相談センター ☎7179-1088・☎7165-2423
高齢者の就労・社会参加相談	(月)~(金)午前10時~午後4時 生涯現役促進協議会(パレット柏) ☎7157-0282
ひきこもり相談	(月)~(金)午前9時30分~午後4時30分※第1(金)は午後1時~4時30分 千葉県ひきこもり地域支援センター ☎043-209-2223
家庭児童相談	(月)~(金)午前9時~午後4時 家庭児童相談担当(市役所子ども福祉課内) ☎7167-1458
子ども「やまびこ電話 柏」	(月)~(金)午後1時~7時 少年補導センター ☎7166-8181
少年相談	(月)~(金)午前9時~午後5時 少年補導センター ☎7164-7571
ここにこダイヤルかしわ(妊娠・出産・育児に関する相談)	(月)~(金)午前9時~正午・午後1時~5時 保健所地域保健課 ☎7162-2525
心配ごと相談	▶(水)=いきいきプラザ ☎7163-2734▶(木)=沼南社会福祉センター ☎7193-2942※いずれも午前10時~午後3時 柏市社会福祉協議会 ☎7163-1234
外国人のための相談	英語=(木)、中国語=(水)・(金)、スペイン語=(水)、韓国語=第2・4(水)※いずれも午後1時~5時 協働推進課 ☎7167-0941

はがき・ファクスなどの記入内容

①希望する講座・催し名 ②〒・住所 ③氏名(ふりがな) ④年齢 ⑤電話番号
 ※電話が困難な場合はファクス番号 ⑥(往復はがきの場合)返信面の宛先

高木竜馬ピアノリサイタル

時 9月21日(土)午後2時～4時
 所 アミュゼ柏
 定 先着200人
 費 4,000円(大学生以下2,000円)
 申 9月2日(月)午前9時から、アミュゼ柏へ電話か直接
 問 アミュゼ柏 ☎7164-4579

落花生収穫体験

①はんだち・おおまさり落花生
 時 9月28日(土)・29日(日)※いずれも午前9時～10時30分・午前10時30分～正午・正午～午後1時30分
 所 湯浅農園(手賀)
 ②おおまさり落花生
 時 10月19日(土)・20日(日)※いずれも午前9時～10時30分・午前10時30分～正午・正午～午後1時30分
 所 沖山農園(箕輪)
《共通》
 定 各回先着50人※1組5人まで
 費 入場料1組1,000円※落花生(3キログラム)1,500円の購入を
 汚れてもよい服装・長靴・軍手
 申 9月2日(月)午前9時から、紙面右上の必要事項と参加希望日時、参加人数を書いて、農業士へファクスするか同ホームページで
 問 農業士 ☎・FAX 7137-7318、農政課 ☎7167-1143

サツマイモ収穫体験

時 10月6日(日)・19日(土)・20日(日)午前10時～午後1時
 所 柏たなか農園(船戸)
 定 各先着30人
 費 1,000円(高校生以下500円、未就学児無料)
 汚れてもよい服装・長靴・軍手、帽子、タオル
 申 9月2日(月)午前9時から、紙面右上の必要事項と参加希望日時、参加人数と学年を書いて、柏たなか農園へFAX 050-1385-5303するか同ホームページで
 問 柏たなか農園 ☎080-5656-3704・農政課 ☎7167-1143

TEGAスタンプラリー

手賀沼・手賀川周辺の観光施設16カ所に設置されたスタンプを集めて応募すると、抽選で柏市・我孫子市・印西市にちなんだ景品が当たります。
開催期間／9月1日～12月1日(日)
台紙配布場所／柏・我孫子・印西市役所、市内近隣センターなど

景品内容／▶スタンプ4つ＝柏レイソルトシャツとタオルセット、道の駅しょうなん農産物直売所お買物券(1,000円分)と満天の湯入浴券(2回分)セット、くらもち観光農園いちご券(1,500円分)、3市のスペシャル商品セットなど▶スタンプ3つ＝柏の葉アーモンドサブレなど※抽選でオリジナルキャラクターラバーストラップが当たるダブルチャンスあり
 ◎スタンプ設置施設など、詳しくは市のホームページで確認を
 問 商工振興課 ☎7167-1141

かしわ見学会バスツアー

時 10月5日(土)午前9時15分～午後3時30分
集合・解散場所／柏市役所本庁舎1階ロビー
 市内在住・在勤・在学のかた、22人
 関 ウィンナー作り体験、市内の旧家見学など
 費 200円
 申 9月10日(火)までに、紙面右上の必要事項と参加人数を書いて、国際交流センターへ ☎boshu-2@kira-kira.jpするか直接※応募者多数の場合は抽選
 問 国際交流センター ☎7157-0281

求人

自衛官等

関 高校卒業(見込みを含む)の20歳以下のかた
募集内容／防衛医科大学校(医学科・看護学科)、防衛大学校(一般・推薦・総合選抜入試)
受付期間／9月5日(木)～30日(月)※防衛大学校(一般を除く)は9月7日(土)まで
 ◎申し込み方法など、詳しくは防衛省のホームページを見るか問い合わせを
 問 自衛隊柏募集案内所 ☎7163-6884

健康

かしわ元気塾

時 10月5日(土)午後2時～4時
 所 柏地域医療連携センター
 定 200人
 関 医師による講話「認知症にならないために」など
 申 9月20日(金)までに、はがきに紙面右上の必要事項(参加者全員分)を書いて、〒277-0845豊四季台1丁目1-118 柏市役所地域医療推進課へ郵送(必着)・☎info-chkry@city.kashiwa.chiba.jpするか直接※応募者多数の場合は抽選
 問 地域医療推進課 ☎7197-1510

問 パレット柏 ☎7157-0280

パレット柏の催し

催し・内容	とき	対象など
①パレット柏でシンギングダンス!! ～青春ソングを歌って踊ろう～	9月12日(木)午後3時30分～5時	40歳以上のかた、先着25人
②スマホ・パソコン無料相談	9月13日(金)午前10時～午後4時	どなたでも
③初心者のためのスマホ講座	9月22日(日)午後3時30分～5時30分	どなたでも、先着20人
④0才からのおたのしみ劇場	9月25日(水)午前10時～10時30分	乳幼児と保護者、先着15組

費 ①＝500円
 申 ①・③＝9月2日(月)午前9時から、パレット柏へ電話で②・④＝当日、会場へ直接

柏市アルツハイマーデー「知っておきたい認知症のこと」

時 9月21日(土)午前11時～午後2時
 所 イオンモール柏(豊町2丁目)
 関 専門医による認知症相談(1組20分)、脳年齢チェック、認知症クイズなど
 申 当日、会場へ直接
 問 アンケート回答者へプレゼントあり
 問 地域包括支援課 ☎7167-2318

スポーツ推進委員のイベント

東部支部「スポーツ教室」
 時 9月8日(日)・29日(日)午前9時～11時30分
 所 豊小学校
 関 ふうせんバレー、ミニバレー、ペタング、ふわどっちなど
 問 東部支部(福原) ☎7169-3780
南部支部「秋のニュースポーツデイ」
 時 9月15日(日)午前9時～11時30分
 所 藤心小学校
 関 キックベースボール、ふわどっちなど
 問 南部支部(和田) ☎080-1131-6130
《共通》
 市内在住・在勤・在学で小学生以上のかた※小学3年生以下は保護者同伴
 汚れてもよい服装・室内履き、タオル、飲み物
 申 当日、会場へ直接
 問 スポーツ課 ☎7167-1133

中央体育館の催し

①・②**健康ヨガ教室**
 時 10月1日～11月26日の毎週火曜日①＝午前9時30分～10時30分②＝午前11時～正午(10月22日を除く。各計8回)
 関 やさしいポーズと呼吸法で心身ともにリフレッシュします
 ③**ナイトピラティス教室**
 時 10月1日～11月26日の毎週火曜日午後7時30分～8時30分(10月22日を除く。計8回)
 関 体幹部を強化して、姿勢を整えます
《共通》
 関 18歳以上のかた、各先着50人
 費 各4,800円
 汚れてもよい服装、タオル、飲み物
 申 ①＝9月5日(休)②＝9月6日(金)③＝9月7日(土)午前9時30分から、中央体育館へ電話で※①・②の重複参加不可
 問 子ども同伴不可
 問 中央体育館 ☎7179-5755

楽楽(らくらく)テニス

時 9月4日～12月11日の毎週水曜日午前10時30分～正午※9月11日、10月9日・23日、11月6日・13日・27日を除く
 所 吉田記念テニス研修センター(花野井)
 関 20歳以上のかた、各先着40人
 費 各1,200円※初めてのかたは無料
 汚れてもよい服装・靴、タオル、飲み

あけぼの山農業公園

あけぼの市 (フリーマーケット) 10月19日(土)・20日(日)

青空市 10月12日(土)・19日(土)・20日(日)

※いずれも午前9時30分～午後3時30分

フリーマーケット・体験コーナー 出店者募集

定 先着50店
 ◎申し込み方法など、詳しくは同公園のホームページを見るか問い合わせを
 問 問 あけぼの山農業公園 ☎7133-8877

物、ラケット
 申 9月2日(月)午前9時から、紙面右上の必要事項と性別、初めての参加はその旨を書いて、同センターへ ☎kikaku@tennis-ttc.or.jpするか電話で
 問 ラケットの貸し出しあり
 問 同センター ☎7134-3030・スポーツ課 ☎7167-1133

シニア

ぶらカシ連動企画 フレイル予防ウォーキング

時 9月19日(土)午前9時～午後0時30分
集合場所／新柏駅改札口
 市内在住で60歳以上のかた、先着25人
 関 光ヶ丘近隣センターを中心に紹介されたスポットのうち、数カ所6.5キロメートル程度を無理なく巡ります
 費 100円
 汚れてもよい服装、帽子、タオル、飲み物、健康保険証
 申 9月2日(月)午前9時から、紙面右上の必要事項を書いて、かしわウォーキング支援者連絡会(小泉)へ ☎FAX 7173-2908するか ☎yu.mi.mi.p.0905@gmail.comで
 問 同連絡会(山口) ☎080-1039-7733・ほのぼのプラザますお ☎7170-5570

生涯いきいきセミナー「寸劇で学ぶコミュニケーション」

時 10月2日、11月6日、12月4日、来年1月15日の各水曜日午前10時～正午(計4回)
 所 ひまわりプラザ
 市内在住で60歳以上のかた、20人
 関 演劇手法を使ったコミュニケーションスキルを学び、脳の活性化につながる即興の語りを演じます
 申 9月18日(水)までに、往復はがきに紙面右上の必要事項を書いて、〒277-8503 柏市中央公民館へ郵送(必着)・☎FAX 7163-9364するか ☎info-chkm@city.kashiwa.chiba.jpで※応募者多数の場合は抽選
 問 中央公民館 ☎7164-1811

かわら版は次の面に続きます

9月 図書館本館の催し 問 図書館本館 ☎7164-5346 (月曜休館※祝日を除く)

図書館本館の2階にある柏プラネタリウムは、子どもから大人までみんなで楽しめます
テーマ／宇宙開発～宇宙ビジネスの現状と未来～
物語／オルフェウスのたて琴
 時 14日(土)・28日(土)①午後1時30分②午後3時30分
 15日(日)・29日(日)①午前11時②午後1時30分③午後3時30分
おはなし会 問 毎週木曜日午後4時～4時30分
 21日(土)午後2時30分～3時

市等官公庁からのお知らせです

柏市 かわら版

はがき・ファクスなどの記入内容

①希望する講座・催し名 ②〒・住所 ③氏名(ふりがな) ④年齢 ⑤電話番号
※電話が困難な場合はファクス番号 ⑥(往復はがきの場合)返信面の宛先

シニア(続き)

100歳のかたへ敬老祝金を支給

平成31年4月1日に柏市に住民登録のある、大正8年4月1日～大正9年3月31日生まれのかた※8月31日以前に市外へ転居した場合などは対象外
支給額/30,000円
支給時期/9月中旬
市職員が自宅などへ伺い、祝状と銀杯を贈呈
高齢者支援課 ☎7168-1996

ほのぼのプラザますおの催し

- ①パソコンふれあい講座
9月5日(木)午後1時30分～3時
名簿や地図の作成を通してエクセルの活用方法を学びます
- ②誰でも楽しめるパソコン講座
9月19日(木)午後1時30分～3時

- ③あなたの心と体をフレイルチェック!
9月27日(金)午後1時30分～3時30分
心と体の状態の確認方法や、健康寿命を延ばすポイントを学びます
 - ④みんなで歌ってからだ元気!
10月2日(水)午前10時～11時30分
歌いながら、心と体をほぐします
- 《共通》
市内在住で60歳以上のかた、①・②=各先着20人③=20人④=30人
①・②=当日、会場へ直接③=9月10日(火)④=9月11日(水)までに、はがきに紙面右上の必要事項と応募動機を書いて、〒277-0051加賀3丁目16-8 ほのぼのプラザますおへ郵送(必着)・FAX7171-6611するか ☐kaigoyobou@kashiwa-shakyo.or.jpで※応募者多数の場合は抽選
☎ほのぼのプラザますお ☎7170-5570

いこい荘の催し

- ①生きがいづくり講座「編み物教室」
9月19日(木)・26日(木)午前10時～正午(計2回)
市内在住の60歳以上で両日参加できるかた、先着10人
簡単で手編みで、ルームソックスを作ります
費500円
編み棒8号2本、かぎ針7号、はさみ
 - ②介護予防講座「フレイル予防講座」
9月25日(水)午後1時30分～3時30分
市内在住で60歳以上のかた、先着20人
体の機能の衰えを防ぎ健康寿命を延ばすため、講話と実技を学びます
- 《共通》
9月2日(月)午前10時から、沼南老人福祉センター「いこい荘」へ電話か直接
☎いこい荘 ☎7192-1401

介護予防講座

- ①柏レイソルアカデミートレーナーによるワンポイント体操講座
10月3日(木)午前10時～11時30分
日立総合グラウンド内体育館(日立台1丁目)

- ②運動が苦手な人のための運動
10月11日(金)午前10時30分～11時30分
県立柏の葉公園センター
市内在住で60歳以上のかた、50人
ストレッチや筋力を維持するための運動を無理なく行います
 - ③大丈夫? あなたの反応反射
10月23日(水)午後1時30分～3時
モラージュ柏(大山台2丁目)
市内在住で60歳以上のかた、40人
日常に潜む危険を知り、家庭でできる予防体操を学びます
- 《共通》
①=9月10日(火)②=9月25日(水)③=10月4日(金)までに、はがきに紙面右上の必要事項と応募動機を書いて、〒277-0051加賀3丁目16-8 ほのぼのプラザますおへ郵送(必着)・FAX7171-6611するか ☐kaigoyobou@kashiwa-shakyo.or.jpで※応募者多数の場合は抽選
☎ほのぼのプラザますお ☎7170-5570



障害のある子もいない子も一緒に泊まり、「同じ釜のめしを食う」ことを目的に、料理や野外レクリエーションをします

小学3年生～中学生で▶障害のあるかた=先着8人(必要に応じて保護者や介助者が付き添いを)▶障害のないかた=先着22人
費2,700円(付き添いのかたの食費などは実費)

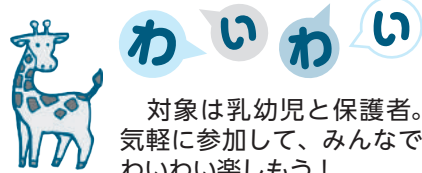
催し	日程	時間		ところ	内容
		参加者	ボランティア		
事前交流会 ※保護者同伴で必ず参加を	10月6日(日)	午前10時～正午	午前9時30分～午後2時	アミュゼ柏	参加者交流会・保護者向け説明会
キャンプ (1泊2日)	10月19日(土)・20日(日)	午後2時～翌日午後2時	正午～翌日午後3時	県立手賀の丘少年自然の家(現地集合・解散)	レクリエーション活動・野外炊飯など

ボランティア募集

交流会で一緒に遊んだり、宿泊で子どもたちの活動をサポートしたりします。

種別	対象	費用
体験	15～18歳(中学生を除く)、先着5人	2,700円
スタッフ	18歳以上(高校生を除く)、先着5人	無料

《共通》 9月4日(水)午前10時(ボランティアは午後2時)から、しこだ児童センターへ電話で
☎しこだ児童センター ☎7145-2522



対象は乳幼児と保護者。気軽に参加して、みんなでわいわい楽しもう!

- *ふれあい親子広場
市内の公園や近隣センターなどで、児童厚生員と一緒に手遊びや体遊び、エロンシアターなどを楽しみます。
☎別表参照 ④当日、会場へ直接
- *子育てサークルへの遊びの支援
定期的に活動している子育てサークルへ児童厚生員が出向き、一緒に遊んだり、遊びやおもちゃ作りのノウハウを教えたりします。
☎しこだ児童センター ☎7145-2522

とき	ところ
9月 4日(水)	柏ふるさと公園
10日(火)	こども図書館 ☔
12日(木)	増尾近隣センター ☔
18日(水)	県立柏の葉公園
24日(火)	柏リフレッシュ公園
26日(木)	モラージュ柏(大山台2丁目) ☔
10月 4日(金)	南柏児童遊園
9日(水)	南部公園
15日(火)	増尾城址(し)総合公園
17日(木)	中原ふれあい防災公園
25日(金)	田中近隣センター ☔
29日(火)	新富げんきなひろば

※時間は午前10時30分～11時30分(こども図書館は午前11時まで。☔を除き雨天中止)

団体・サークルの催し

●市民団体やサークルからの情報を掲載しています

近セ=近隣センター、中公=中央公民館、ひまプラ=ひまわりプラザ、教福=教育福祉会館、県プラ=さわやかちば県民プラザ

- 詩吟講習会
9/5・19の12時～15時 所 所 豊四季台近セ 所 経験不問 所 プロが基本から丁寧に指導 所 無料 所 要予約 所 圃柏詩吟サークル(竹下) ☎090-4453-9439
- 詩吟(漢詩・短歌・俳句・現代詩)体験会
9/7=リフレッシュプラザ柏、9/10=パレット柏※いずれも9時30分～12時 所 無料 所 要予約 所 圃丸 ☎7175-9595
- 健康麻雀
9/8・22、10/3、11/3の12時20分～17時 所 リフレッシュプラザ柏 所 費各回1,000円 所 要予約 所 圃小金谷(こがねや) ☎090-6187-5060
- ギター弦の会チャリティーコンサート
9/10の14時30分～16時30分 所 アミュゼ柏 所 無料 所 圃小段(こだん) ☎090-7429-1453
- 市民大学「まなび屋」
9/12の10時～12時 所 日本生命柏ビル(中央1丁目) 所 圃源氏

- 物語(第23・24帖) 所 費500円 所 圃里見 ☎7174-6180
- こっとんぼえむのパッチワーク講習会
9/13の12時～15時 所 圃パレット柏 所 圃ティーカップのタペストリー 所 費2,800円 所 要予約 所 圃大田 ☎080-3549-6081
- 真向体操体験会
9/14・21の10時～11時30分 所 圃アミュゼ柏 所 各先着10人 所 腰痛、股関節痛などを解消 所 各回1,000円 所 要予約 所 圃長谷部 ☎090-6535-2133
- 講演会「香港～女性が活躍する社会～」
9/14の13時～15時 所 圃パレット柏 所 圃無料 所 圃柏市男女共同参画社会推進協議会(杉山) ☎7173-7324
- コンサート「J.S.バッハと息子たちはいかが?」
9/14の14時～15時15分 所 圃アミュゼ柏 所 圃2,000円 所 圃眞山(さなやま) ☎080-5697-9326

- 子ども合気道体験
9/14～10/12の毎(出)15時～16時(計5回) 所 圃中央体育館 所 小学生 所 圃無料 所 圃運動ができる服装 所 圃石田 ☎090-6308-6699
- 柏マジッククラブ発表会2019
9/15の13時30分～16時 所 圃県プラ 所 圃無料 所 圃榎本 ☎080-3470-2088
- 手びねり会陶芸作品展
9/18～23の9時～21時(18日は13時から、23日は17時まで) 所 圃県プラ 所 圃無料 所 圃川上 ☎080-1055-9895
- 西彩会「絵画作品展」
9/18～23の9時～21時(18日は13時から、23日は16時まで) 所 圃県プラ 所 圃無料 所 圃宮脇 ☎7197-6292
- 柏ギターサークル演奏会
9/22の13時30分～15時30分 所 圃アミュゼ柏 所 圃クラシック、映画音楽、歌謡曲など 所 圃無料 所 圃伊藤 ☎7184-0655

- 合気道体験講習会(柏合気会)
9/15・22・29、10/13、11/4の9時～11時※途中参加可 所 圃中央体育館 所 圃無料 所 圃西川 ☎080-3607-9609
- サムゲタン風リゾットを作ろう!
9/15の10時～13時 所 圃高田近セ 所 圃男性・料理初心者歓迎 所 圃費2,000円 所 圃要予約 所 圃小玉 ☎080-6645-5971
- 小金町(柏市)の開発について
9/15の14時～16時30分 所 圃アミュゼ柏 所 圃「小金牧」と柏市民との関わり 所 圃費500円 所 圃圃柏駅西口北再開発事業の情報公開を求める会(鈴木) ☎7174-4866
- 医療セミナー「認知症にならないための知恵」
9/24の14時～16時 所 圃アミュゼ柏 所 圃発症を抑えるための生活習慣 所 圃費500円 所 圃要予約 所 圃圃谷 ☎7139-9522
- 読み語り時代小説
10/6の13時30分～14時40分 所 圃今谷上町町会ふるさとセンター 所 圃500円 所 圃圃中塩 ☎090-5531-4136

- 講演「社会参加で健康長寿」
9/28の13時30分～16時 所 圃千葉大学シーズホール(柏の葉6丁目) 所 圃費200円 所 圃要予約 所 圃圃同大学柏の葉診療所 ☎7137-8471
- 講演「万葉集にみる日本人のこころ」
9/29の12時30分～16時 所 圃パレット柏 所 圃費500円 所 圃要予約 所 圃圃アロハート(横山) ☎7149-8882
- ギターアンサンブル・リオ定期コンサート
10/6の14時～16時30分 所 圃アミュゼ柏 所 圃歌と舞、粉屋の踊りなど 所 圃無料 所 圃圃桑嶋 ☎7103-4289
- はじめてのイタリア語体験講座
10/10の10時～12時 所 圃アミュゼ柏 所 圃1,000円 所 圃要予約 所 圃圃藤井 ☎090-7013-3525

「サークル会員募集」コーナーは毎月15日号に掲載します

はがき・ファクスなどの記入内容

①希望する講座・催し名 ②〒・住所 ③氏名(ふりがな) ④年齢 ⑤電話番号
 ※電話が困難な場合はファクス番号 ⑥(往復はがきの場合)返信面の宛先

キッズ



「かしわこそだてハンドブック」を発行

子育て中・子育て支援者のかたに向けた冊子である「かしわこそだてハンドブック」を改訂しました。柏で子育てをする上で知っておきたい情報が掲載されていますので、ぜひ活用ください。
冊子の配布／9月2日(月)から、子育て支援課・子ども福祉課(市役所別館3階)、出張所、近隣センター、児童センター、はぐはぐひろば沼南・若柴、子ども図書館等で
子ども子育て支援課 ☎7168-1034

ユネスコ少年団員を募集

対象 小学5年生～中学1年生、40人
活動日時 毎月第3日曜日午前9時～正午
活動場所 旭町近隣センター
内容 国際理解・協力の体験学習、奉仕活動など※春・夏休みに特別行事あり
費用 年額2,000円※特別行事は別途
申込 9月25日(水)までに、はがきに紙面右上の必要事項と学校名、学年、性別、保護者の氏名、メールアドレスを書いて、〒277-8503 柏市教育委員会文化課へ郵送で(当日消印有効)※応募者多数の場合は抽選
他 10月20日(日)に入団式あり
問い合わせ 柏ユネスコ協会(西山) ☎090-2331-0488・文化課 ☎7191-7403

こども図書館 9月前半の催し

午前中催しが無い日は、午前10時30分から「こども図書館おはなし会」あり

とき	催し
1日 午前11時～11時30分	ちょっと大きい子のためのおはなし会
4日(水) 午前10時30分～11時	簡単な制作、季節の歌、手遊び、親子遊び、読み聞かせ、パネルシアターなど
6日(金) 午前10時30分～11時	母と子のつどい、保健師の話
7日(土) 午前11時～11時30分	ちょっと大きい子のためのおはなし会
8日(日) 午前11時～11時30分	読み聞かせ、手遊び、パネルシアター、ペープサート
8日(日) 午後2時30分～3時	ハーモニカ合奏、パネルシアター、紙芝居
10日(火) 午前10時30分～11時	子育て広場わいわい読み聞かせ、リズム体操、工作など
12日(木) 午前10時30分～11時	読み語り、わらべうた、パネルシアター、手遊び
14日(土) 午前11時～11時30分	読み聞かせ、パネルシアター、紙芝居、語り、手遊び
15日(日) 午前11時～11時30分	ちょっと大きい子のためのおはなし会

※ちょっと大きい子=4歳以上
申込 当日、会場へ直接
問い合わせ こども図書館 ☎7108-1111

児童センターへ行こう!

※特に記載がないものは会場・申し込み・問い合わせともに各施設へ 保護者=主に保護者対象

しこだ児童センター ☎7145-2522

●パネルシアターにじいろ
 手遊びや歌、ブラックパネルシアターなどを楽しみます

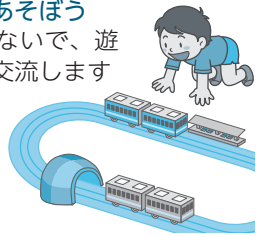
開催 9月15日(日)午前11時～11時30分 **対象** どなたでも(未就学児は保護者同伴)、先着50人 **申込** 当日、会場へ直接

●プラレールであそぼう
 線路を自由につないで、遊びながら楽しく交流します

開催 9月21日(土) 午前10時～11時30分 **対象** どなたでも(未就学児は保護者同伴)、先着20人 **申込** 当日、会場へ直接

●釜のめし・おもちゃ図書館
 障害のある子もいない子も手作り布おもちゃで一緒に遊びます

開催 9月22日(日)午前10時～正午、午後1時～3時 **対象** どなたでも(未就学児は保護者同伴) **申込** 当日、会場へ直接



●子育てミニ講座「発達が気になる子の就園、就学の悩み」 **保護者**

言語聴覚士の高畑和子さんから子どもの発達や心配事などについての話を聞きます。質問や個別相談もできます
開催 9月22日(日)午前10時～11時(個別相談は午前11時～正午) **対象** どなたでも、先着20人(子ども同伴可。個別相談は先着5人) **申込** 9月3日(火)午後2時～☎で

高柳児童センター ☎7190-1348

●わくわくスペシャル森のコンサート
 「ママさんプラス森のおんがくたい」のアンサンブルを親子で楽しめます

開催 9月19日(土)午前11時～11時50分 **対象** 乳幼児と保護者、先着80人 **申込** 当日、会場へ直接



こども健康ガイド 9月

予予約制 ウ柏=ウエルネス柏 保セ=保健センター 近セ=近隣センター

保健所地域保健課 ☎7167-1257

ママパパサロン **開催** 7日(土)午前9時30分～11時45分・午後1時30分～3時45分、ウ柏。初めての出産を迎える夫婦、各27組

乳児家庭全戸訪問
 生後2カ月以下の乳児がいる全ての家庭に助産師や保健師が訪問し、赤ちゃんの成長の確認、育児に関する相談等を実施 ※生後7日以内に、母子健康手帳別冊にある出生連絡票を郵便ポストに投函(とうかん)してください

推進員の赤ちゃん訪問
 生後3～4カ月の乳児がいる家庭に柏市民健康づくり推進員が訪問し、地域の子育て情報等を提供

通知が届いていない場合はご連絡を

- ▶1歳6カ月児健診(平成30年2月生まれ) ▶3歳児健診(平成28年3月生まれ)
- ▶2歳の歯☆ピカランド(平成29年9月生まれ) ▶フツ化物歯面塗布(平成29年3月生まれ)
- ▶8カ月児相談(平成31年1月生まれ)

※7面の「健康ガイド」でも健康相談等の案内を掲載

親子で友だちつくろう

～2・3歳児あつまれ～



ところ・問い合わせ	とき
①豊四季台児童センター ☎7144-5363	9月12日(木)、10月3日(木) 午前10時～11時30分(各計2回)
②高柳児童センター ☎7190-1348	

対象 平成27年4月2日～平成29年4月1日生まれの子どもと保護者、各先着15組
内容 簡単な工作や親子あそびをします
申込 9月3日(火)①午前10時②午後2時から、各児童センターへ電話で

Kashiwa Photo Diary 柏写真日記

このコーナーでは、とっておきの1枚に記事を添えて紹介します。

市ホームページのかしわフォトニュースでは、さまざまな出来事を写真付きで掲載しています。



8/3 手賀沼の夜空に咲き誇る大輪の花



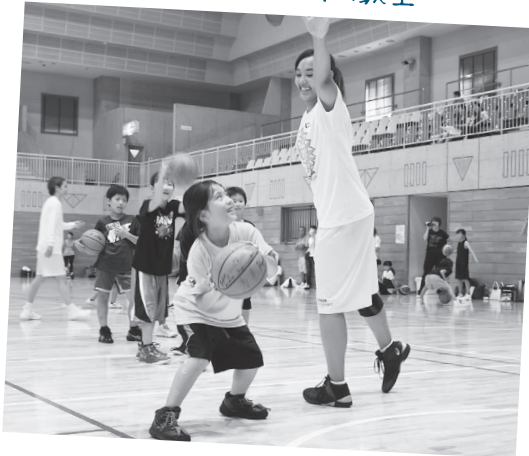
30回目を迎えた柏の夏の風物詩「手賀沼花火大会」。総数13,500発の花火が打ち上がり、会場からは歓声が上がりました。

8/6 英国車いすテニス代表選手団の歓迎セレモニーを開催



パラリンピックの事前キャンプに訪れた同選手団へのおもてなしとして、子どもたちによるダンス等が披露されました。

8/9 JX-ENEOS サンフラワーズ バasketボール教室



JX-ENEOSの選手10人が、小学生50人に直接指導。子どもたちは汗を流しながら、楽しそうに取り組んでいました。

柏の情報をスマホで!
 無料宅配やメール
 配信サービスの
 申し込みも



QRコード

2019
September

9.1~



かしわイベントカレンダー

※天候により中止となる場合あり。情報は8月23日現在 ㊦…有料 ㊧…申し込みが必要なもの

日	月	火	水	木	金	土
1 ●TEGAスタンプラリー(P9参照。12/1まで)	2	3 ●「スポーツ×図書館」展(P2参照。9/15まで)	4	5	6	7 ●みんなで楽しむ落語会(13:30~。パレット柏) ㊦柏レイソルホームゲーム
8 ●UDC-Fes2(P4参照) ㊦㊧ユルベルト KASHIWAX(P2参照)	9 ㊦㊧ユルベルト KASHIWAX(P2参照)	10	11	12	13	14 ●柏市場市民感謝デー(8:00~) ●オールブラックス選手交流イベント(P1参照) ㊦フットサル・トルエーラ柏ホームゲーム
15	16 敬老の日 ●消防・救急ステーション(P8参照)	17	18	19	20	21 ㊦ ●なかよし動物フェスティバル(10:00~。動物愛護ふれあいセンター) ●オールブラックス・パブリックビューイング(P3参照)
22 ㊦ ㊦柏レイソルホームゲーム	23 秋分の日 ●かしわスポーツフェスティバル2019(P5参照)	24	25	26	27	28 ●中央公民館フェスティバル2019(P8参照) ㊦柏レイソルホームゲーム
29 ㊦	30	1 長期間開催するイベント ㊦末武芳一ペン画展(9:30~。旧吉田家住宅歴史公園。9/16まで) ●企画展「物流の要衝根戸ーまちの記憶vol.1ー」(9:30~。郷土資料展示室。10/14まで) ●ららぽーと柏の葉ミュージックふえすた(P4参照。㊦マークが開催日) ●木曜日午後のクラシック!(毎週木曜日13:30~。パレット柏)	2	3	4	5

四季折々

このコーナーでは、市内の風景や植物など、その季節を感じられる写真を紹介します

マリーゴールドで羽を休めるチョウ



ついにやってきた食欲の秋!



有料広告

掲載されている広告内容については、直接広告主へお問い合わせください

新しい高齢者マンション
SunCity

介護付有料老人ホーム

サンシティ柏



食事付個別見学会開催 9/1(日)~9/23(月・祝)

〈要予約〉各日 ①11:00~〈ランチ付き〉②14:30~ ※ご都合の良い日時をお選びのうえご予約ください。



このゆとり、この上質感。すべてご自由にお使いください。

ご自宅の書斎として、応接として、そしてサブリビングや庭園も。プライベートルームだけでなく、サンシティのすべてが皆さまのご自宅です。



「柏市有料老人ホーム 設置運営指導指針による表示事項」
 ●類型/介護付有料老人ホーム(一般型特定施設入居者生活介護) ●居住の権利形態/利用権方式 ●利用料の支払方式/全額前払い方式 ●入居時の要件/入居時自立、原則満70歳以上の方 ●介護保険/柏市指定介護保険特定施設、柏市指定介護予防特定施設 ●居室区分/全室個室(夫婦・縁故者用二居室あり) ●介護にかかわる職員体制/1.5:1以上

●見学会のご予約・資料請求は ☎0120-34-3782 柏市増尾台1-2-1 ●東武アーバンパークライン「増尾」駅から徒歩6分。●増尾駅、新柏駅、南柏駅からのシャトルバスをご利用いただけます。