



迷惑な存在  
なのかニヤ～

## 猫との上手な 付き合い方って なんだろう？

街中にある猫は一見穏やかに見えますが、実は近隣の生活環境を悪化させる原因にもなっています。猫に関わるトラブルの解決は、市民の誰もが望むものです。今号では、猫との上手な付き合い方について考えます。猫が好きな人もそうでない人も、この問題について一緒に考えてみませんか。

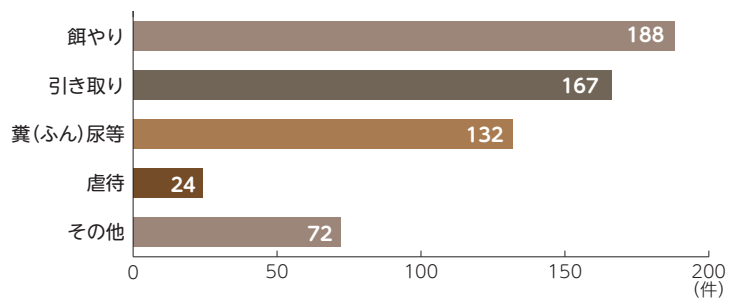
☎動物愛護ふれあいセンター ☎ 7190-2828 ・ FAX 7193-1211



### 毎日寄せられる 猫の相談

近年、市に寄せられる動物に関する相談の中でも、猫に関するものが増えています。その内容はさまざまですが、中には住民間の深刻なトラブルに発展するケースも少なくありません。

猫の相談・苦情件数(平成30年度)



### 猫に対する さまざまな思い

猫に対する思いは人それぞれです。では、猫とうまく付き合うにはどんな方法があるのでしょうか。



2・3面では、猫の問題や上手に付き合う方法について考えます ▶▶▶



▶▶▶ 1面からの続き「猫との上手な付き合い方ってなんだろう？」

# 猫と上手に付き合うために

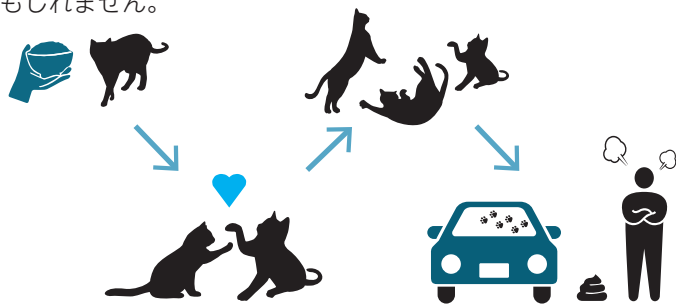
あなたの住む街に猫は居ますか？ 猫も私たちと同様に、食べ物を食べたり排せつをしたりします。しかし、食べ物を求めてごみ捨て場を荒らすなど、生きるための行動が問題を引き起こし、その結果

「嫌われ猫」になっています。では、「嫌われ猫」になってしまう原因はどこにあるのでしょうか。

## 今、猫に起きていること

### 無責任な餌やりが猫を悪者に!?

お腹をすかせた猫を見掛けたら、餌をあげたくなるかもしれません。しかし、面倒を見ずに餌だけを与えることは、結果として地域でのトラブルを引き起こし、猫の印象を悪くする原因になっています。あなたが良かれと思ってした餌やりが、その猫を「嫌われ猫」にしてしまっているのかもしれない。



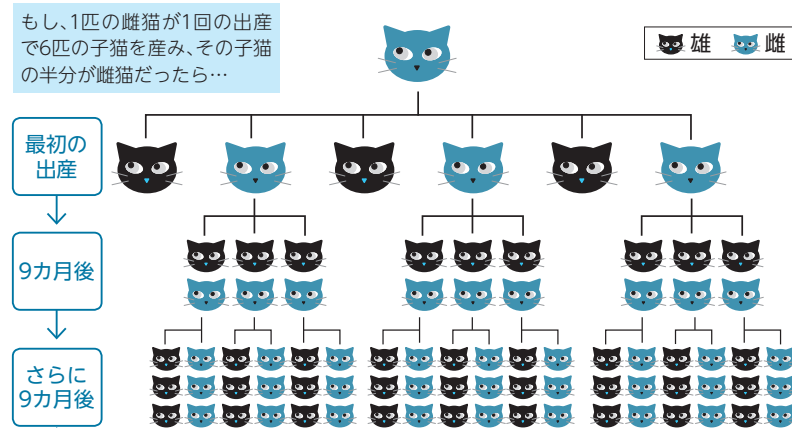
優しさで餌を与えてしまったことで、猫たちが近所に迷惑を掛ける存在になってしまう

こんなことが無責任

- 他人の敷地や公共の場で餌を与えて片付けない
- 猫が排せつをどこでしようが知らないふり
- 被害を受けた人の注意もどこか他人事
- 子猫が増えてもお構いなし など

### 恐るべき繁殖力!!

猫は繁殖力が大変強く、一度の出産で3~8匹の子猫を産みます。半年後には、子猫だった猫たちも繁殖能力を有し、新たな子猫を出産します。「無責任な餌やり」は猫たちに出会いの場を提供し、地域に猫が増える原因の1つとなっています。

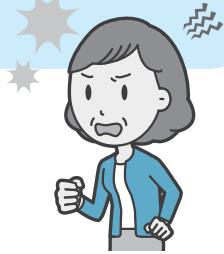


街に猫が増えすぎた結果…

## たくさんの嫌われ猫になってしまいます

### やめて下さい！ 無責任な餌やり ~市内Aさんの訴え~

近所の人々が2・3匹の猫に餌をあげていたら、いつの間にか子猫が生まれ10匹ぐらいになった。夜勤明けの朝も子猫の鳴き声で目が覚め、庭に入り込んだ猫が糞(ふん)をしていく。自分の猫でもないのに糞を片付けるのは、もう我慢できない。猫に花や家庭菜園も荒らされ困っている。



### 不幸な事故「ロードキル」

のんびりと生活しているようにみえる猫も、実は常に危険と隣り合わせです。交通事故等により、市内で不幸にも命を落とす猫の数は1日に2匹以上にもなります。

路上死数	(匹)	
	平成30年度	765
	29年度	791

### 猫の引き取りと その現実

市では、引き取った猫に、一匹でも多く生存の機会を与えられるよう、市民のかたやボランティアのかたの協力を得ながら譲渡につなげています。しかし、生後間もない子猫や、けがや病気が回復せず譲渡することが難しいと判断された猫は、やむを得ず殺処分をしているのが現実です。

	(匹)	
	引き取り数	殺処分数
平成30年度	157	20
29年度	210	44
28年度	317	120

では、どうしたら嫌われ猫を減らすことができるのでしょうか？

### 子育て中の猫家族との付き合い方

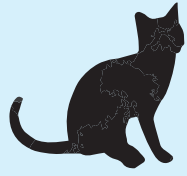
たとえ子猫の近くに親猫が居なくても、餌を探しに出掛けているのかもしれない。親猫は引っ越しをしながら子育てをするといわれていて、餌をあげるなどしなければ、その場所に居つく可能性は低いと考えられます。それでも存在が気になる場合には、猫よけ等の使用を検討しましょう。親猫と一緒にいる子猫は引き離さないで見守りましょう。

### 「猫を保護する」ってどういうこと？

市には、「猫を保護したのでどうしたらよいですか」という相談が多く寄せられます。自分で育てたい、里親を探したいというかたが大半ですが、中には「誰かが面倒を見てくれるだろう」というかたもいます。保護には、地域の中で管理し見守るといった形もあります。猫の一生に関わることです。本当に保護が必要なのか、手を差し伸べる前にご相談ください。

暮らし方の違いによる猫の分類

一概に猫といっても、暮らし方により次の種類に分類することができます。市では室内で飼うことを推奨しています。



飼い主のいる猫  
飼い主のいない猫

内猫

飼い主に管理され室内だけで生活する猫

外猫

飼い主に管理されているが外に出ることができる猫

野良猫

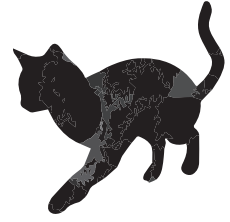
誰からも管理されず屋外で自由に生活する猫

地域猫

地域住民の理解と協力を得て管理されている猫

## あなたの立場で猫にできること

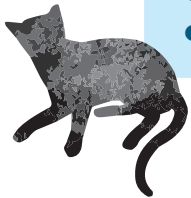
猫が好きの人、そうでない人、猫に対して色々な思いを持った人がいます。猫を取り巻く地域の問題の解決に向けて、それぞれの立場で対立するのではなく、互いに理解し歩み寄ることが大切です。



### 猫を飼育しているあなたへ

#### 外は危険がいっぱい ～室内飼いが一番安全～

内猫の寿命は長ければ20年にもなるのに対し、屋外で生活する猫の寿命は交通事故や縄張り争いによるけが、病気や感染症などにより、4・5年程度といわれています。



#### 環境を整えれば室内で十分

- トイレと爪とぎの用意を
- 外が眺められる場所を
- 上下運動ができる場所を

#### 手術は良いことづくし ～不妊去勢手術の徹底～

猫は早ければ6カ月で発情が始まり妊娠可能となります。また、発情が始まると雄猫はスプレーと呼ばれるマーキング行動で辺りに尿をまき散らし、雌猫は昼夜問わず特有の大きな声で鳴くため、近所への迷惑につながります。

#### 手術のメリット

- 予期せぬ繁殖の防止
- 発情行動の防止
- 生殖器に関係する病気の予防



### 飼い主のいない猫との関わり方

#### 「地域猫活動」に理解を

##### ～本当の優しさは責任ある管理から～

地域猫活動とは、猫の生命を奪うことなく適切な方法で見守り、不妊去勢手術により一代限りの幸せな一生を送る猫を増やし、将来的には地域で暮らす飼い主のいない猫を無くすことを目標にしている活動です。

#### 地域猫活動をしているかたにインタビュー

始めたきっかけは、良かれと思ってあげていた餌で猫が増えて、結果として不幸な猫が多くなっていることを知ったことです。今は7匹を地域猫として管理し、自分のできる範囲で活動をしています。地域猫活動を知らないかたも多いので、まずは知ってもらい、こんな活動もあるということを理解してもらえたらうれしいです。



◀地域猫活動を行っている須藤博子さん

#### 餌の管理

個人の敷地内など管理された場所で餌やりをし、猫が食べ終わるのを待って容器を回収します。カラスやハエがやって来る原因となる置き餌はせず、清潔に管理しています。



▲一度に食べさせる量を与えます

#### トイレの管理

個人の敷地内など、周辺住民の理解を得られる場所に設置します。発泡スチロール製の箱やプランターに土や砂を盛ったものも利用できます。



▲庭の一部を猫のトイレに

#### 不妊去勢手術

手術をした猫の多くは、手術を行ったことが外見から分かるように、耳にカットが入っています。



▲一般的に雄猫は右耳、雌猫は左耳をカット

市からのお知らせ

#### 地域猫活動を応援します

市では、地域猫活動を応援するとともに、「飼い主のいない猫」を適正に管理する地域猫団体の登録を受け付けています。登録された団体には不妊去勢手術の費用の一部を助成しています。地域猫活動に興味のあるかたは、市のホームページを見るか動物愛護ふれあいセンターへお問い合わせください。

#### 譲渡動物の情報をホームページで公開中

市では、譲渡可能な動物の情報をホームページで公開し、随時更新しています。動物たちの様子は動画で見ることができます。



▲譲渡動物情報は  
こちら

#### 子猫の譲渡会を開催します

月齢2カ月からの子猫の譲渡会です。この機会に、皆さんの新しい家族の一員として迎え入れませんか。

日 6月15日(土)午前9時30分～正午

場 市内在住で猫を飼いたい方、20人 無料

物 身分証明書、猫を連れて帰ることのできる入れ物

申 6月12日(水)までに、動物愛護ふれあいセンターへ電話で

◎譲渡条件など、詳しくは市のホームページをご覧ください

所 動物愛護ふれあいセンター ☎7190-2828



重要なお知らせや市の新しい取り組みなどを掲載しています

# 市政情報

## 柏市介護保険条例の一部を改正する条例の制定についてなど 6月定例会 当初20議案を審議

市議会令和元年第2回(6月)定例会は、6月7日(金)に開会します。会期は6月26日(水)までの20日間。今定例会では、当初20議案を審議します。

### ◇柏市介護保険条例の一部を改正する条例の制定について

今年度から令和2年度までの保険料率について、消費税10パーセントへの引き上げに併せ、低所得者の保険料の軽減強化のため、柏市介護保険条例の一部を改正しようとするものです。

その他の主な議案は次のとおり。

### ◇柏市指定障害児通所支援事業等人員設備運営基準等条例の制定について

### ◇財産の取得について(仮称)柏北部東地区新設小学校用地

6月定例会の日程	
6月7日(金)	招集日
13日(木)	質疑並びに 一般質問
14日(金)	
17日(月)	
18日(火)	
19日(水)	
20日(木)	常任委員会 (教育民生・建設経済)
21日(金)	
24日(月)	常任委員会 (総務・市民環境)
26日(水)	議案等採決

議案の概要は、市のホームページか行政資料室(市役所本庁舎1階)、行政資料コーナー(沼南庁舎1階)、近隣センター、富勢出張所、柏駅前行政サービスセンターに置いてある「提出予定議案の説明資料」をご覧ください。

## 「かしわ吹奏楽お助け隊」にご協力を

☎学校財務室 ☎7190-7004 ・ ☎7191-1212

市では、市立小・中学校の吹奏楽活動の充実のため、家庭で使われなくなった楽器の寄付を募集します。皆様のご協力をお願いします。

募集期間/6月3日(月)～9月30日(月)午前9時～午後5時

受付場所/学校財務室(沼南庁舎2階)

楽器の種類/ピッコロ、フルート、クラリ

ネット、トランペット、ホルン、サクソ

フエ、トロンボーン、チューバ、サックス

修理・クリーニング費用は市が負担

◎寄付の方法など、詳しくは問い合わせを



## 年に1度の健診を受けましょう

### 柏市国保特定健診・柏市75歳以上の健診

☎保険年金課 ☎7164-4455 ・ ☎7164-1263

健診の対象のかたには、5月末に受診券を送付しました。集団健診・個別健診・人間ドック・脳ドックの4つの受診方法から、一つを選んで受診してください。

▶特定健診＝柏市国民健康保険の被保険者で、来年3月31日までに40～75歳になるかた ▶75歳以上の健診＝市内在住で、千葉県後期高齢者医療の被保険者証を持っているかた(65歳以上で、千葉県後期高齢者医療の被保険者証を持っているかたを含む)

方法	集団健診	個別健診	人間ドック・脳ドック
期間	6月1日～来年1月31日(金)※集団健診だけ来年2月6日(木)も実施		
場所	中央・沼南保健センター	実施医療機関	
検査項目	身体測定、血圧測定、尿検査、血液検査など		特定健診・75歳以上の健診の検査項目に加えて、より詳しい検査を実施※実施医療機関によって異なります
費用	無料		10,000円を市が負担 ※差額は自己負担
申し込み	保険年金課へ電話で	実施医療機関へ電話で	

12月と1月は大変混み合うので、早めの予約・受診を。柏市国民健康保険と千葉県後期高齢者医療の被保険者以外のかたは、各保険者へ問い合わせを

◎実施医療機関や定員など、詳しくは受診券に同封の案内か市のホームページをご覧ください



## 花火玉貯金箱づくり体験

道の駅しょうなん ☎7190-1131  
農政課 ☎7167-1143 ・ ☎7162-0585

花火職人による、花火玉の容器を使った貯金箱作り体験ができるイベントを初開催します。家族や友人と、形に残る体験をしてみませんか。

☎6月30日(日)午前10時～11時・午前11時～正午・午後1時～2時・午後2時～3時

所 道の駅しょうなん

定 小学生以上のかた、各回先着10人

費 1,000円(風鈴付きは1,300円)

申 6月2日(日)午前9時から、道の駅しょうなんへ電話で



▲4号玉(直径約12センチメートル)の貯金箱を作ることができます

## 新鮮な夏野菜の収穫体験を開催

☎農菜土 ☎7137-7318、農政課 ☎7167-1143 ・ ☎7162-0585

旬の時期である夏野菜の収穫体験に、あなたも参加してみませんか。新鮮な採れたて野菜を、ご自宅でぜひ味わってみてください。

### とうもろこし収穫体験

☎7月6日(土)・7日(日)※いずれも午前9時～10時・午前10時～11時・午前11時～正午

所 落合農園(箕輪)

費 1本200円※別途入場料1組(5人まで)1,000円

### 枝豆収穫体験

☎7月6日(土)・7日(日)※いずれも午前9時～10時30分・午前10時30分～正午・正午～午後1時30分

所 鹿倉農園(金山)

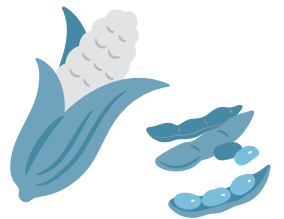
費 1区画(10株)2,000円※別途入場料1組(5人まで)1,000円

《共通》

定 各回先着50人

備 長靴、汚れてもよい服装・手袋

申 6月3日(月)午前9時から、催し名・住所・氏名(ふりがな)・電話番号・参加人数・参加希望日時を書いて、農菜土へファクスするか同ホームページで



## ブルーベリーの摘み取り園がオープン

☎農政課 ☎7167-1143 ・ ☎7162-0585

市内にはブルーベリーの摘み取りができる農園がたくさんあります。新鮮なブルーベリーを味わいに、足を運んでみませんか。

期間/6月中旬～9月上旬※要予約

園名	電話番号	摘み取り	直売
青い風農園(松ヶ崎)	7131-1811	—	○
アルベリー農園(泉)	080-5055-7224	○	
イイダベリーズファーム(布施下)	7131-7302		
柏染谷農場(船戸)	080-4781-1414	—	
北柏ブルーベリー農園(北柏)	090-7825-9731	—	
グリーンファーム栗原(若白毛)	090-8037-7379	○	
篠田ファーム(逆井)	7172-0809	—	
染谷農園(高田)	7143-8366	○	
神宮ブルーベリー園(増尾)	090-1124-0448	○	
てっちゃんファーム(大青田)	080-6634-3826		
成嶋農園(布施)	090-5548-1576	○	
ファーム小川(南増尾)	090-1668-0190	—	
フラットフラワー・ブルーベリーガーデン(布施)	7131-5665	○	
フルーツガーデン・イトウ(高柳)	7191-0632		
ベリーガーデン山中(船戸山高野)	090-5581-3151		

☎ブルーベリーの生育状況により、摘み取りできない場合あり

◎申し込み方法や費用など、詳しくは各園に問い合わせを



誰でも簡単に摘み取ることができます▶



# 市政情報

## 市の財政状況をお知らせします 平成30年度予算の執行状況

☎財政課 ☎7167-1120 ・ FAX7167-1210

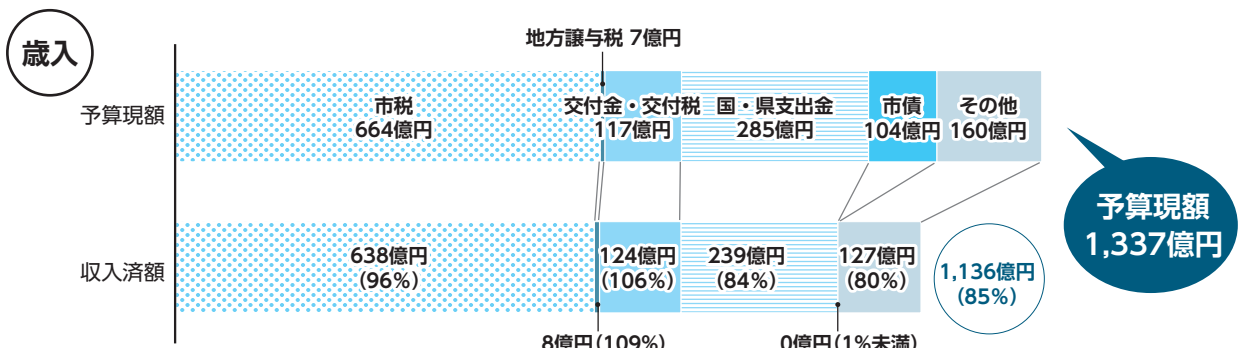
市では、市民の皆さんの納めた税金がどのように使われているかを知っていただくため、半期ごとに市の財政状況を公表しています。今回は、平成30年度下半期の財政状況として、当初予算に補正予算などを追加した予算現額と平成31年3月31日現在の執行状況などをお知らせします。

※今回の執行状況における収入済額・支出済額には、平成31年4月、令和元年5月の出納整理期間に収入や支出があったものは含まないため、決算額とは一致しません

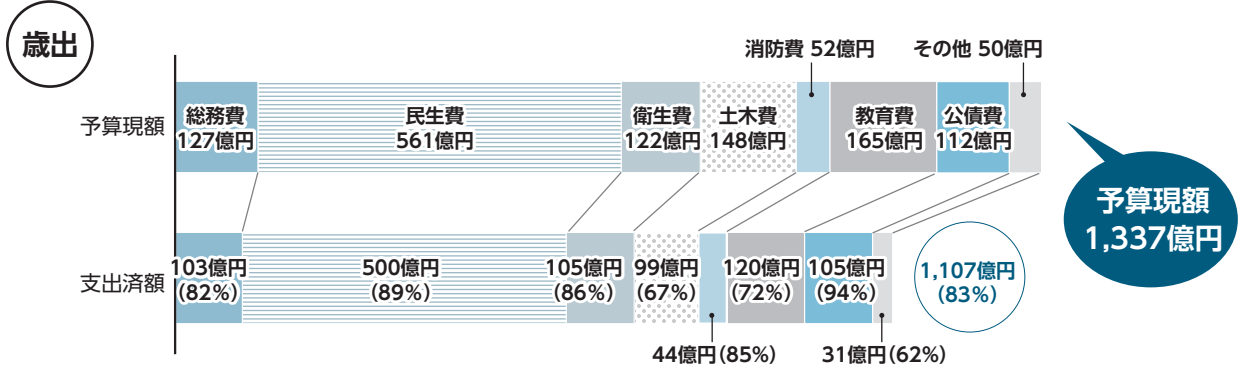
### ●一般会計の状況

一般会計は、福祉、教育、道路や公園の整備など、まちづくりに必要な基本的な行政サービスを行う会計で、主に市民の皆さんの税金で賄われています。歳入では、主な借入金の手続きが平成31年4月以降になるため、市債の収入率が低くなっています。歳出では、工事等を翌年度に繰り越したため、土木費・教育費の執行率が低くなっています。

◎予算現額=当初予算額+補正予算額+前年度繰越額、収入済額・支出済額の( )内は予算執行率

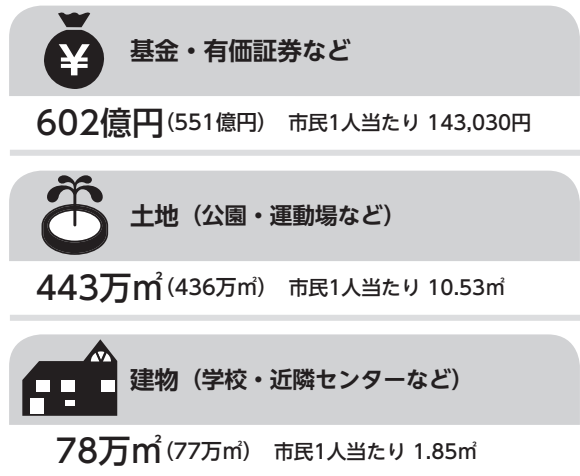


- ▶市税(個人・法人市民税、固定資産税など)
- ▶地方譲与税(国税で国から一定の基準で譲与されるお金)
- ▶交付金・交付税(国からの交付金など)
- ▶国・県支出金(対象事業に対する国・県からの交付金)
- ▶市債(必要な事業のための借入金)
- ▶その他(使用料・手数料など)

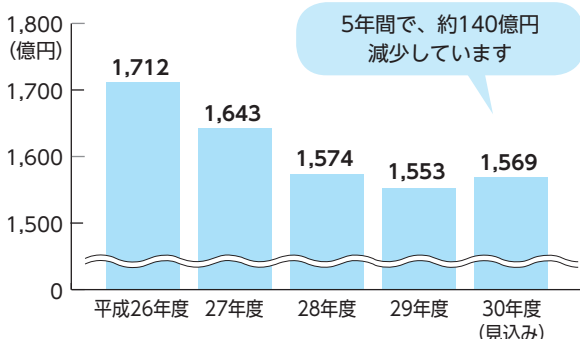


- ▶総務費(税務・戸籍などに)
- ▶民生費(福祉に)
- ▶衛生費(医療・ごみ処理などに)
- ▶土木費(道路・公園などに)
- ▶消防費(消防の運営・整備などに)
- ▶教育費(学校教育などに)
- ▶公債費(借りたお金の返済に)
- ▶その他(議会費・商工費などに)

### ●市の財産 ※( )内は前年度



### ●債務残高の推移



**ホームページで財政を分かりやすく説明**  
 分かりにくいと思われがちな財政を皆さんの身近なものにするため、市のホームページで情報発信を行っています。  
 ●令和元年度版「柏市のわかりやすい予算」を公開しています  
 ●借金時計で、市の借金の状況が一目でわかります

## 放射線対策 NEWS NO.091

「放射線対策ニュース」は偶数月の1日号に掲載します

### ■甲状腺超音波検査を行っています

市民の皆さんの放射性ヨウ素の初期被ばくに対する健康不安を軽減するため、甲状腺超音波検査事業を行っています。この検査は現在の甲状腺の状態を知る機会として活用してください。  
 ☑ 次の条件を全て満たすかた ▶平成4年4月2日～平成24年4月1日生まれ ▶福島第一原子力発電所の事故当時(平成23年3月～4月)と検査日に柏市に住民登録がある(胎児の場合は母親) ▶甲状腺疾患で通院中でない ▶平成30年度までに検査を受け、BかCの判定で経過観察中か治療中でない

#### ■検査費用

検査費用総額	市負担額	自己負担額
6,820円	3,000円	3,820円

※生活保護受給世帯のかたは無料  
**申込期間** / 来年3月13日(金)まで ※検査は来年3月31日(火)まで  
**実施医療機関** / 市立柏病院  
**受診券の申請** / 次のいずれかの方法で受診券の申請を ※生活保護受給世帯のかたは保護受給証明書が必要 ▶市のホームページで ▶市のホームページから申込書をダウンロードし、必要事項を書いて、82円切手を貼った長形3号の封筒を同封して、〒277-0004 柏下65-1 柏市保健所総務企画課へ郵送するか同課(ウェルネス柏3階)へ直接  
**検査予約** / 受診券を受け取った後、市立柏病院(☎7134-2000)へ電話で  
 ☑ 検査は1年度につき1回



### ■内部被ばく測定費用の一部助成期間を延長します

☑ 保健所総務企画課 ☎7167-1255 ・ FAX7167-1732  
 ホールボディカウンターによる内部被ばく測定費用の一部助成期間を、来年3月31日(火)まで延長します。  
 ☑ 柏市に住民登録があり、測定日に18歳以下か妊婦のかた  
**助成額** / 1人3,000円以内 ※生活保護を受けているかたは6,000円以内。1人1回限り  
 ☑ 測定結果用紙・領収書の原本、通帳、印鑑を持って、保健所総務企画課(ウェルネス柏3階)へ直接 ※妊婦のかたは母子健康手帳、生活保護受給者は保護受給証明書も持参

放射性物質の検査結果 3月14日～5月16日検査分	
<b>■市内の農産物</b> ☎農政課 ☎7167-1143	
☑ [中央] キャベツ [手賀沼周辺] ホウレン草	検出下限値未満
☑ [北部] [南部] [手賀沼周辺] タケノコ	☑セ134検出下限値未満 ☑セ137検出下限値未満～7.5
<b>■給食食材</b> ☎学校保健課 ☎7191-7376	
☑ サツマイモ、キャベツ、大根、豚肉、麦など16品目	検出下限値未満
<b>■保育園(提供した給食1週間分)</b> ☎保育運営課 ☎7128-5517	
☑ 公立・私立合計13園	検出下限値未満
品目・学校名・検査方法などの詳しい内容は、市のホームページに掲載しています。私立幼稚園の検査結果も見ることができます	<b>■表記の説明</b> ☑セ=放射性セシウム。単位はベクレル/キログラム ☑=ゲルマニウム半導体検出器 検出下限値=使用する検査機器で検出できる最小値のこと



# ぶらっど 柏 みんぽ

## 第26回 藤心近隣センターから歩く

このコーナーでは、地域のかたの情報を基に見つけた珍しいものや歴史などを紹介します。新たな魅力探しに、健康づくりに、あなたも「柏さんぽ」してみませんか？

図広報広聴課 ☎7167-1175

〈藤心近隣センターへの行き方〉  
☒ 逆井駅から、徒歩10分



今号で取り上げられなかったスポットも掲載



◀ 詳しい地図はこちら

### ① 支える人を支えるカフェ

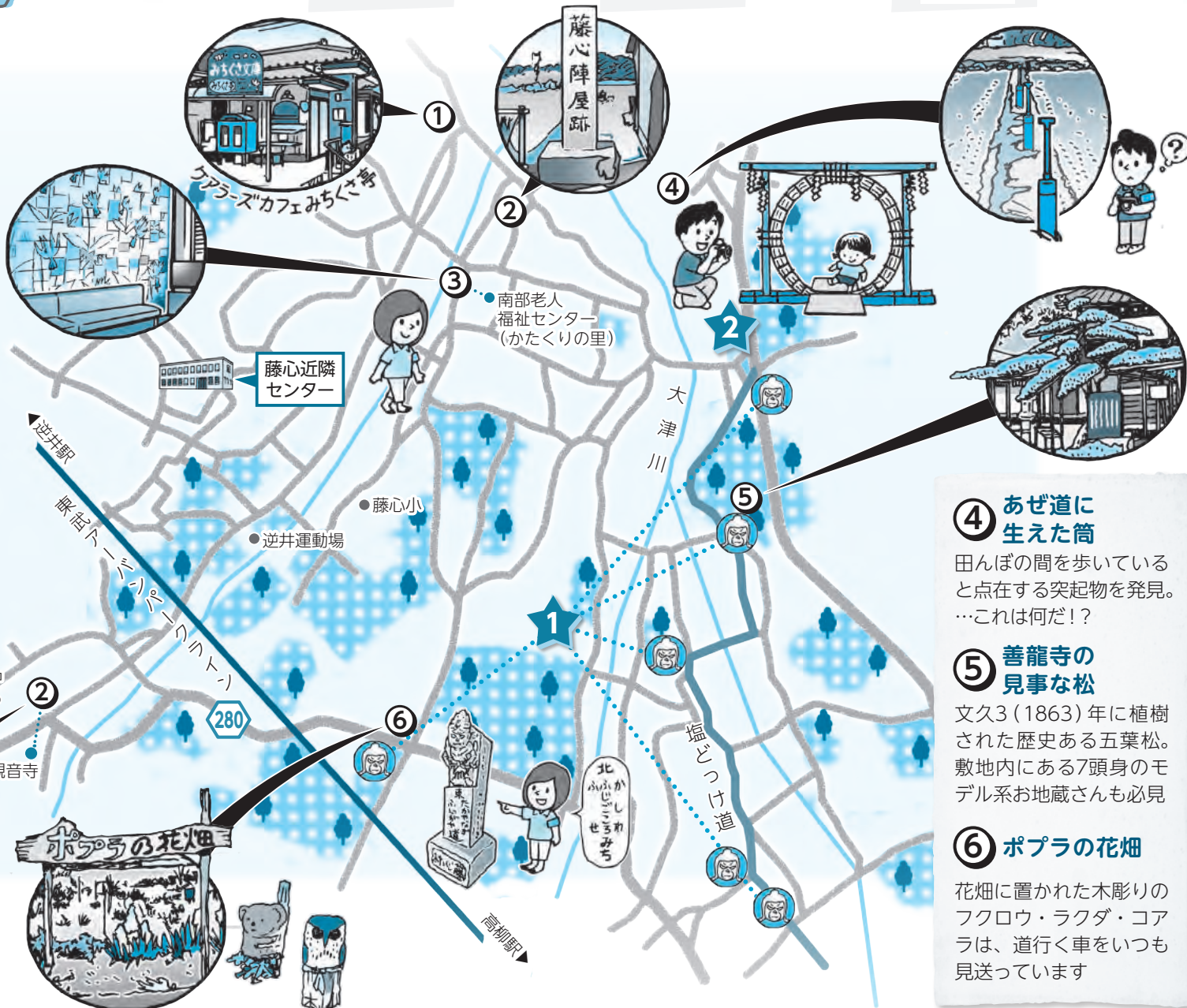
家族を介護しているかたの息抜きや交流の場として人気のスポットです

### ② 移動した参門

観音寺にある参門は、かつて藤心陣屋跡にあったものとか。他にも観音寺で思わず目を覆ってしまう像を発見！

### ③ 壁一面のカタクリ

「かたくりの里」の2階の壁には巨大な陶製画が。施設に入る前には受付に一声掛けて



### ④ あぜ道に生えた筒

田んぼの間を歩いていると点在する突起物を発見。…これは何だ!?

### ⑤ 善龍寺の見事な松

文久3(1863)年に植樹された歴史ある五葉松。敷地内にある7頭身のモデル系お地蔵さんも必見

### ⑥ ポプラの花畑

花畑に置かれた木彫りのフクロウ・ラクダ・コアラは、道行く車をいつも見送っています

## 地域のかたのイチオシスポット

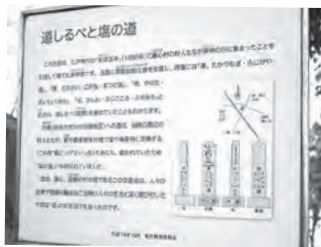
### 1 塩どっけ道

藤心にある県道280号の交差点には、かつて逆井・藤心・高柳の村境に立てられた道しるべがあります。南側に記された「ぎょうとく」への道は、当時の村人たちが塩どっけに使っていたので「塩の道」と呼ばれ、塚崎神明社まで続く道には青面金剛立像が彫られた庚申(こうしん)塔が立てられています。



▲庚申塔。地図では右のマークが目印

◎当時の村人たちは、まきや農産物を行徳(市川市)で塩や海産物と交換することを「塩どっけ」と呼んでいました



### 2 神社の石段が見据える先は？



塚崎神明社の本堂前の階段は伊勢神宮(三重県)を向いているんだとか。柏市指定文化財の十二座神楽や、かしわ七福神の大黒天など見どころ満載で、6月中は茅(ち)の輪くぐりも開催されています。



#### 教えていただいた皆さん

▲(左から) 荻野健二さん、栗原たえ子さん、上阪洋子さん

## 広報紙担当の ぶらっど体験記

地域のかたが、「逆井駅周辺の標高は柏市域の中でも高い場所にあるんだよ」と教えてくれたとおり、駅や近隣センターは少し高いところにあり、低くなった周囲には田畑が広がっていました。

実際に歩いてみると、低いエリアに流れる大津川周辺は緑豊かで、神社や寺、昔からある道しるべなど歴史的な見どころも多く、散歩のしやすい地域だなと感じました。



◎連動企画「フレイル予防ウォーキング」を開催。詳しくは、本紙10面で確認を

次回(7月1日号)は  
田中・柏ビレジ  
近隣センター から歩く  
お楽しみに!





市等官公庁からのお知らせです

# 柏市 **かわら版**

はがき・ファクスなどの記入内容

①希望する講座・催し名 ②〒・住所 ③氏名(ふりがな) ④年齢 ⑤電話番号  
※電話が困難な場合はファクス番号 ⑥(往復はがきの場合)返信面の宛先

## お知らせ

### 児童手当現況届の提出を忘れずに

児童手当の受給対象で、現況届の提出が必要なかたへ案内を送付しています。世帯の状況を確認するもので、手当を受けるためには現況届の提出が必要です。  
**提出期限**／6月28日(金)  
☎児童手当・子ども医療費給付窓口(子ども福祉課内) ☎7128-9923

### 駅前すこやかプチルームが臨時休館

同ルームが工事のため休館します。  
**休館期間**／6月10日(月)～21日(金)  
☎保健所地域保健課 ☎7167-1257

### 在宅医療介護連携推進事業を評価するためのデータを収集

事業の進捗(しんちょう)を評価し、今後の課題と需要を把握するため、千葉県後期高齢者医療広域連合からデータを収集し分析します。この作業で氏名・住所等の個人が特定されることはなく、一般にも公開されませんので、ご理解をお願いします。  
☎地域医療推進課 ☎7197-1510

### かしわサポステ合同企業説明会

☎6月7日(金)午前10時～午後1時30分  
☎パレット柏  
☎39歳以下で無職のかた、先着40人※学生を除く  
☎仕事内容の説明、個別相談、就労相談  
☎6月3日(月)午前9時30分から、かしわ地域若者サポートステーションへ電話で  
☎同ステーション ☎7100-1940・商工振興課 ☎7167-1141

昭和19年7月2日～

昭和19年7月31日生まれのかたへ

後期高齢者医療被保険者証を送付します。医療機関等で診療を受けるときは、新しい被保険者証を提示してください

➤6月中旬に発送予定です

昭和24年6月2日～

昭和24年7月1日生まれの柏市国民健康保険利用のかたへ

7月から利用できる被保険者証(高齢受給者証)を交付します。医療機関等で診療を受けるときは、新しい被保険者証を提示してください

➤6月中旬に発送予定です

☎保険年金課 ☎7191-2594

昭和29年7月2日～

昭和29年8月1日生まれのかたへ

介護保険被保険者証を送付します。被保険者である証明であるとともに、介護サービスを利用するときなどに必要になります。大切に保管してください

➤6月下旬に発送予定です

☎高齢者支援課 ☎7167-1022

公開される審議会等 ※傍聴希望者は当日5分前までに、会場へ直接

名称	とき	ところ	定員	問い合わせ
柏市立児童相談所設置に関する懇談会	6月3日(月)午後6時30分～8時30分	第5・6委員会室(市役所本庁舎5階)	先着30人	子ども福祉課 ☎7128-5290
柏市在宅医療・介護多職種連携協議会	6月17日(月)午後7時～9時	柏地域医療連携センター1階研修室	先着10人	地域医療推進課 ☎7197-1510

### 市営住宅の入居者を募集

団地名	間取り	戸数	風呂	単身
<b>一般住宅</b>				
根戸団地	3K	1		可
逆井団地	3DK	4	なし	不可
東十余二団地				
北柏団地	2DK	各2		可
塚崎団地	3DK			3
<b>改良住宅(事故物件)</b>				
高野台改良住宅	2K	1	なし	可
<b>子育て世帯向け期限付入居(10年間)</b>				
北柏団地	3DK	各1	あり	不可
塚崎団地				
<b>シルバーハウジング</b>				
北柏団地	1DK	1	あり	可

※北柏団地はD棟を除きエレベーターあり。家賃は所得に応じ決定

**申込書の配布場所**／住宅政策課(市役所分庁舎2の1階)、沼南支所総務課(沼南庁舎1階)、柏駅前行政サービスセンター、高柳近隣センター、東急コミュニティー柏市営住宅管理事務所(柏4丁目)  
☎6月15日(土)までに、専用封筒に必要事項を書いた申込書を入れ郵送で(当日消印有効)※申し込みは1世帯につき1回。応募者多数の場合は抽選  
◎応募資格など、詳しくは申込書を見るか問い合わせを  
☎同管理事務所 ☎7164-0245(土・日曜日、祝日を除く)・住宅政策課 ☎7167-1147

### 介護職員①初任者研修 ②実務者研修の費用の一部を助成

☎次の条件を全て満たすかた、①=先着20人②=先着25人▶市内在住で市民税の滞納がない▶受講料の支払いが完了している▶平成30年4月1日以後に研修を修了している▶申請日が研修修了日の翌日から1年6カ月以内▶市内の介護サービス事業所に直接雇用され、3カ月以上継続して介護職員として就労中である※常勤・非常勤どちらでも可▶他の公的助成を受けていない  
**助成金額**／助成対象経費の2分の1(1,000円未満は切り捨て)※限度額①=50,000円②=10万円  
☎6月3日(月)から、交付申請書兼実績報告書に必要書類を添えて、高齢者支援課へ直接  
◎詳しくは、市のホームページで確認を  
☎高齢者支援課 ☎7168-1996

### 生ごみ処理容器などの購入費を補助

生ごみ処理容器等(コンポスト・EM容器・機械式)を購入したかたに対し、購入費の一部を補助します。  
☎次のいずれかに該当するかた▶市内在住で市民税を滞納していない▶集会施設を持つ町会・自治会代表

容器等の種類	補助額	補助基準
コンポスト・EM容器	本体購入価格の2分の1	1年度につき2基まで
機械式	本体購入価格の3分の1	5年ごとに1基まで

◎補助額は上限10,000円。他にも補助要件あり。詳しくは、市のホームページを見るか問い合わせを  
☎廃棄物政策課 ☎7167-1140

### ご家庭にある不用品をお譲りください

まだ使える衣類や学用品などを、リユースショップ「ショップリボン」へ提供しませんか。  
☎市内在住で18歳以上のかた  
**営業時間**／午前9時30分～午後3時  
**受付品目**／衣類(汚れがなく、洗濯済みのもの)、雑貨、おもちゃなど※危険物、飲食品、薬品、動物、貴金属・金券、家電、靴類、書籍・CD、1辺1メートル以上のもの、法令・公序良俗に反するもの等は不可  
☎身分証明書を持って、リサイクルプラザリボン館へ直接  
☎引き取りは無料  
☎☎リサイクルプラザリボン館 ☎7199-5082(午前9時～午後5時。月曜休館。月曜が祝日の場合は翌日休館)

### パソコンの訪問支援を利用してみませんか

自宅へ伺いトラブルの相談や、インターネット・メールの設定を行っています。ワード・エクセルの操作や、写真の取り扱いを学ぶこともできます。  
☎1時間1,230円※追加は30分ごとに615円  
☎紙面右上の必要事項と希望日時を書いて、柏市シルバー人材センターへ(FAX)7163-4150・電話するか同センターのホームページで  
☎会社や商店のデータ・資料作成の相談可  
☎柏市シルバー人材センター ☎7166-6681・商工振興課 ☎7167-1141

## 納期限は7月1日(月)

▼納税通知書は6月13日(木)に発送します

### 市・県民税の全期・第1期

☎納税通知書の内容について  
=市民税課 ☎7167-1124  
☎税の納め方について  
=収納課 ☎7167-1122

納期までに必ずご納付を  
口座振替のかたは預貯金残高にご注意を

### 介護保険負担限度額認定の更新

7月31日(水)が有効期限の介護保険負担限度額認定証をお持ちのかたに、更新のお知らせと申請書を送付しています。認定証の交付を希望するかたは、申請書を提出してください。  
**提出期限**／6月21日(金)  
☎高齢者支援課 ☎7167-1135

### 地域づくりコーディネーターを募集

地域コミュニティ活性化のため、市が行う事業を支援するコーディネーターを募集します。  
☎町会やNPOなど地域組織での活動実績があるか、自治体等で地域組織への活動支援経験があるかた、1人  
**応募期限**／6月20日(木)  
**選考方法**／書類と面接  
◎申込方法や各種条件など、詳しくは市のホームページで確認を  
☎地域支援課 ☎7167-1126

### 骨髄ドナーに助成

白血病などの治療法である骨髄・末梢(まっしょう)血幹細胞移植を推進するため、①骨髄等の提供者(ドナー)②ドナーが従事している事業所へ助成金を交付します。  
**助成金額**／ドナーが骨髄等の提供に要した日数に応じ①=1日につき20,000円②=1日につき10,000円※いずれも7日分まで  
◎対象・申請方法など、詳しくは市のホームページを見るか問い合わせを  
☎保健所総務企画課 ☎7167-1255

### さわやかプラザ軽井沢の指定管理者を募集

**指定管理期間**／来年4月1日～令和7年3月31日  
**主な業務**／浴場、プール、トレーニングルームなどがある同施設の運営・維持管理・補修、付加的サービスの提供など  
**募集要項の配布**／6月11日(火)～21日(金)に、柏・白井・鎌ヶ谷環境衛生組合(鎌ヶ谷市)で  
◎詳しくは、募集要項で確認を  
☎同組合 ☎047-442-4517・廃棄物政策課 ☎7167-1140

かわら版は次の面に続きます

# 健康ガイド

6月

☎=予約制  
ウ柏=ウエルネス柏

夜間・休日に急病になったら

▶夜間…内科・小児科 ☎7163-0119※音声案内  
▶日曜日・祝日…歯科 ☎7164-8114(午前9時45分～正午) 歯科以外 ☎7163-0119※音声案内

### 保健所健康増進課 ☎7167-1256

かしわ 27日(木)午後1時30分～3時、ウ柏。歯科医師による相談。当日、会場へ直接

### 保健所保健予防課 ☎7167-1254

#### こころの健康相談 ☎

18日(火)・20日(木)・24日(月)午後2時～4時、ウ柏。心の病などで悩んでいるかた、家族。精神科医による相談

#### HIV等検査・相談 ☎

2日(日)午前9時～10時30分・17日(月)午後1時～2時、ウ柏※7月8日(月)・22日(月)の検査も予約可

#### アルコール酒害教室・アルコール悩みごと相談 ☎

酒害教室=4日(火)、悩みごと相談=11日(火)、いずれも午後2時～4時、ウ柏。本人・家族

#### アルコール家族教室

17日(月)午後1時30分～3時30分、ウ柏。家族のかただけ

### 医療安全支援センター (保健所総務企画課内) ☎7167-1775

医療安全相談(月)～(金)午前9時～正午・午後1時～3時

### 保健所衛生検査課 ☎7167-1268

飲用井戸の水質検査 ☎ 11日(火)・25日(火)午前9時～11時、ウ柏。検査は有料

※11面に「子ども健康ガイド」を掲載しています

●費用で特に記載のないものは無料です ●申し込み・問い合わせなどは、各施設の開館時間をお願いします



### お知らせ(続き)

#### ハチの巣に注意を

ハチは夏から秋にかけて活動が活発になり、気付かずに巣に近づくと攻撃してることがあります。庭木を手入れしたり、茂みに入ったりするときは、周りにハチがいなくて十分に気を付けてください。刺されたときは、医療機関へ相談してください。

#### ハチの巣の駆除

市ではハチの巣の駆除を行っています。土地の所有者・管理者が駆除してください。駆除する際は、専門業者(有料)への依頼をお勧めします。

◎専門業者の連絡先など、詳しくは市のホームページを見るか問い合わせを  
環境サービス課 ☎7167-1139

#### 小・中学校の教科書の見本を展示

6月14日(金)～29日(土)午前9時30分～午後5時※月曜日を除く

所 図書館本館  
東葛飾教育事務所 ☎047-361-4103・指導課 ☎7191-7369

#### 消防操法大会

6月2日(日)午前8時～午後3時30分※荒天時は6月9日(日)に延期  
所 大堀川防災レクリエーション公園  
消防団員が消防機械器具の操作や実践的技術を競います  
消防局消防団課 ☎7133-8791

#### 柏市史(原始古代中世 考古資料)を発行

市内にある旧石器時代から室町・戦国時代に至る代表的・特徴的な81遺跡・遺跡群を時代ごとに掲載  
仕様/A4判フルカラー585ページ  
4,000円

購入方法/郷土資料展示室(沼南庁舎2階)、行政資料室(市役所本庁舎1階)で直接※郵送を希望する場合は問い合わせを  
市立図書館・分館で閲覧可※こども図書館と南部分館を除く  
文化課 ☎7191-7414

#### 文化祭のキャッチフレーズを募集

秋に開催する文化・芸術の祭典である柏市文化祭のキャッチフレーズを募集し

ます。  
市内在住で、作品が採用された場合、10月12日(土)にアミュゼ柏で行われるオープニングセレモニーに出席できるかた

応募方法/6月28日(金)までに、紙面右上の必要事項とキャッチフレーズ、理由を書いて、〒277-8503 柏市教育委員会文化課へ郵送(必着)・FAX7190-0892するか ☎bunka@city.kashiwa.chiba.jpで※1作品15文字以内。1人3点まで  
文化課 ☎7191-7403

#### 生涯現役 福祉のお仕事相談会

7月4日(木)午後1時45分～4時  
アミュゼ柏  
55歳以上で福祉分野での就労・社会参加に意欲のあるかた  
高齢者・障害者施設、子育て支援分野の各事業者との就労に関する個別相談  
当日、会場へ直接  
生涯現役促進協議会 ☎7157-0282・福祉政策課 ☎7167-1171

#### 講座・講演

##### 犬の飼い方・しつけ方教室

6月29日(土)午前9時30分～午後0時30分  
市内在住で、犬の飼い主かこれから犬を飼う予定のかた、20人  
犬の正しい飼い方や飼い主としてのマナーを学びます  
1組1,080円  
6月12日(木)までに、はがきに紙面右上の必要事項と参加人数、犬の飼育の有無(飼っている場合は犬の名前・種類・年齢・雄雌)、相談内容(あるかただけ)を書いて、〒277-0924風早2丁目4-3 柏市動物愛護ふれあいセンターへ郵

送(必着)・電話するか市のホームページで※応募者多数の場合は抽選  
犬の同伴は不可。受講者は7月6日(土)に開催する飼い犬同伴の実技講習に参加可  
動物愛護ふれあいセンター ☎7190-2828

#### 経理実務講習会

6月10日(月)・18日(火)・24日(月)午後6時～8時(計3回)  
柏商工会議所(東上町)  
個人事業主のかた(開業予定者を含む)、先着30人  
現金出納帳の記入、試算表の作成、源泉徴収・年末調整の概要を学びます  
9,000円(同会議所会員は1,000円)  
筆記用具、電卓  
6月3日(月)午前9時から、柏商工会議所へ電話するか、同会議所のホームページで  
柏商工会議所 ☎7162-3305・商工振興課 ☎7167-1141

#### パソコン講座「パワーポイントの基礎と動画作成」

6月21日(金)午前9時30分～午後0時30分  
沼南保健センター  
市内在住・在勤で文字入力ができるかた、10人  
パワーポイントのスライドショー機能を使い、音楽入り動画アルバムを作ります  
USBメモリ  
6月13日(木)までに、往復はがきに紙面右上の必要事項を書いて、〒277-8503 柏市中央公民館へ郵送で(必着)※応募者多数の場合は抽選。手話通訳や要約筆記が必要な場合は申込時に記入を  
OSはWindows10で、Office2016を使用  
中央公民館 ☎7164-1811

### パレット柏の催し

パレット柏 ☎7157-0280

催し・内容	とき	対象・定員
①おはなし会	6月5日(水)午前10時30分～11時	乳幼児と保護者、先着15組
②スマホ・パソコン無料相談	6月14日(金)午前10時～午後4時	どなたでも
③パフェ作り体験	6月22日(土)午後3時15分～5時30分	どなたでも、先着10人

③=1,000円

①・②=当日、会場へ直接③=6月2日(日)午前9時から、パレット柏へ電話で

### 市民の相談室

●祝・休日、年末年始は休み。都合により休む場合があるので、事前にご確認を

予約が必要な相談	予約が不要な相談
<b>法律相談</b> ▶(月)・(水)・(木)午前9時30分～午後3時30分=市役所相談室※第1(水)=沼南庁舎相談室。6月17日(月)はお休み▶(夜間)第2(水)午後6時15分～8時40分=アミュゼ柏 予約/翌週分を(木)午前9時から※裁判・調停中のものは不可 広報広聴課 ☎7167-1119	<b>女性のこころと生き方相談</b> 毎週(木)と第1・3(水)、第2・4(月)午前10時～午後4時※第2(木)は午後2時～8時 男女共同参画センター(パレット柏) ☎7167-1127
<b>外国人のための無料法律相談</b> 第4(水)午後1時～5時 予約/当月分を6月3日(月)午前9時から 国際交流センター ☎7157-0281	<b>こころの悩み無料相談(電話・面接)</b> ▶電話相談=(月)・(金)午後1時～5時 日本産業カウンセラー協会東関東支部(柏2丁目) ☎7163-7830 ▶面接=(月)～(金)午前10時～午後5時 同支部 ☎7168-7163(予約)
<b>税理士による税務相談</b> 第2(金)午後1時～5時=市役所相談室 予約/当月分を6月3日(月)午前9時から 広報広聴課 ☎7167-1119	<b>老いじたくあんしん相談(高齢者のライフプラン・遺言・相続等)</b> 第2・4(金)午前9時～正午=市役所相談室 予約/当月分を6月3日(月)午前9時から 老いじたくあんしんねっと ☎7169-4165(ヨイロウゴ)
<b>登記相談(土地家屋調査士による土地建物登記・測量・境界を含む)</b> 第2(水)午前10時～正午=市役所相談室 予約/当月分を6月3日(月)から 千葉司法書士会柏支部 ☎070-3873-5237※受付時間は(月)～(金)午後1時～4時	<b>母子・父子自立支援相談</b> (月)～(金)午前9時～午後4時 こども福祉課母子・父子自立支援員 ☎7167-1455
<b>司法書士による相談(相続登記・会社登記、成年後見、遺言・生前贈与等)</b> ▶第2(水)午後1時～3時=市役所相談室 ▶第3(木)午前10時～午後3時=沼南庁舎相談室 予約/当月分を6月3日(月)から 千葉司法書士会柏支部 ☎070-3873-5237※受付時間は(月)～(金)午後1時～4時	<b>不登校・学校教育・幼児教育相談(電話・面接)</b> (月)～(金)午前9時～午後4時 教育支援室▶電話相談=☎7131-6615 ▶面接=☎7131-6671(予約)
<b>社会保険労務士による相談(年金・労働問題、労働・社会保険等)</b> 第4(金)午後1時～5時=市役所相談室 予約/当月分を6月3日(月)から 千葉県社会保険労務士会東葛支部 ☎047-345-9992※受付時間は(月)・(水)・(木)・(金)=午前9時～午後3時、(水)=午前9時～正午	<b>就学相談</b> (月)～(金)午前9時～午後4時=ウェルネス柏教育研究所 ☎7128-2227
<b>行政書士の暮らしの手続き相談(成年後見・相続・遺言等)</b> 第4(水)午後1時～4時=市役所相談室 予約/当月分を6月3日(月)から 千葉県行政書士会東葛支部 ☎7197-4726※受付時間は(月)～(金)午前9時30分～午後1時	<b>ニート・ひきこもりのための若者の就労相談</b> (月)～(金)午前9時30分～午後5時=保健勤労会館 かしわ地域若者サポートステーション ☎7100-1940
<b>弁護士による多重債務・消費者問題無料相談</b> 6月19日(水)午後1時～4時=消費生活センター 予約/当月分を6月3日(月)午前9時から 消費生活センター ☎7163-5853	<b>行政相談(国などへの意見・要望)</b> ▶第1・2(水)午前10時～正午=市役所相談室 ▶第3(木)午前10時～正午=沼南庁舎相談室 広報広聴課 ☎7167-1119
	<b>人権身の上相談</b> 第1・3(水)午前10時～午後3時=市役所相談室 広報広聴課 ☎7167-1119
	<b>不動産相談(売買・賃貸借契約時のトラブル)</b> 第1(金)午前10時～午後3時=市役所相談室 広報広聴課 ☎7167-1119
	<b>消費生活相談</b> (月)～(金)午前9時～午後4時30分※第3(土)は電話相談だけ受け付け 消費生活センター ☎7164-4100
	<b>障害者差別に関する相談(電話・面接)</b> ▶電話相談=(月)～(金)午前9時～午後5時▶面接=第2・4(水)午前9時～午後5時、障害福祉課 千葉県東葛飾障害者相談センター ☎7179-1088・FAX7165-2423
	<b>高齢者の就労・社会参加相談</b> (月)～(金)午前10時～午後4時 生涯現役促進協議会(パレット柏) ☎7157-0282
	<b>ひきこもり相談</b> (月)～(金)午前9時30分～午後4時30分※第1(金)は午後1時～4時30分 千葉県ひきこもり地域支援センター ☎043-209-2223
	<b>家庭児童相談</b> (月)～(金)午前9時～午後4時 家庭児童相談担当(市役所こども福祉課内) ☎7167-1458
	<b>こども「やまびこ電話 柏」</b> (月)～(金)午後1時～7時 少年補導センター ☎7166-8181
	<b>少年相談</b> (月)～(金)午前9時～午後5時 少年補導センター ☎7164-7571
	<b>にこにこダイヤルかしわ(妊娠・出産・育児に関する相談)</b> (月)～(金)午前9時～正午・午後1時～5時 保健所地域保健課 ☎7162-2525
	<b>心配ごと相談</b> ▶(水)=いきいきプラザ ☎7163-2734 ▶(木)=沼南社会福祉センター ☎7193-2942※いずれも午前10時～午後3時 柏市社会福祉協議会 ☎7163-1234
	<b>外国人のための相談</b> 英語=(木)、中国語=(水)・(金)、スペイン語=(水)、韓国語=第2・4(木)※いずれも午後1時～5時 協働推進課 ☎7167-0941



はがき・ファクスなどの記入内容

①希望する講座・催し名 ②〒・住所 ③氏名(ふりがな) ④年齢 ⑤電話番号  
 ※電話が困難な場合はファクス番号 ⑥(往復はがきの場合)返信面の宛先

**介護教室**

時 6月15日(土)午前10時～正午  
 所 市内在住のかた、先着25人  
 内 介護保険制度の仕組みを学びます  
 申 6月3日(月)午前9時から、介護老人保健施設はみんぐへ電話で  
 所 園 はみんぐ ☎7134-0660

**老後の安心講座**

時 6月29日(土)午前10時～午後5時、7月6日(土)午後1時～4時(計2回)  
 所 パレット柏  
 定 先着25人  
 内 相続・遺言、成年後見制度、市の地域包括ケアの現状を学びます  
 費 1,000円  
 申 6月3日(月)午前9時から、はがきに紙面右上の必要事項を書いて、〒277-0054南増尾4丁目33-10 東葛市民後見人の会柏支部へ郵送・FAX7174-1745・Etsk02kashiwa@jcom.zaq.ne.jpするか電話で  
 園 同会柏支部(加藤) ☎080-1145-0740・地域包括支援課 ☎7167-2318

**ボランティア入門講座**

時 7月6日(土)午後1時30分～3時30分、7月中旬～8月下旬のうち1日(計2回)  
 所 いきいきプラザ  
 定 30人  
 内 心構えや活動紹介、ボランティア体験  
 申 6月28日(金)までに、紙面右上の必要事項を書いて、柏市社会福祉協議会ボランティアセンターへFAX7165-1355・Evolunteer@kashiwa-shakyo.or.jpするか電話で※応募者多数の場合は抽選  
 園 ボランティアセンター ☎7165-0880

**催し**

**トリオdeタンゴ!**

時 6月28日(金)午後7時～9時  
 定 先着200人  
 内 バンドネオン・ピアノ・バイオリンのトリオによるタンゴのコンサート  
 費 3,300円(高校生以下1,800円等、割引制度あり)  
 申 6月2日(日)午前9時から、アミュゼ柏へ電話か直接  
 所 園 アミュゼ柏 ☎7164-4579

**カシニワ・ウォーク「アジサイの花めぐりツアー」**

時 6月13日(木)午前9時～正午・午後1時～4時※雨天時は翌日に延期  
 集合・解散場所/逆井駅  
 所 3.5キロメートルの道のりを歩けるかた、各回20人  
 内 カシニワ登録地を中心に、市内のアジサイの名所を徒歩で巡ります

**園 飲み物**

申 6月6日(木)までに、はがきに紙面右上の必要事項と希望時間、参加者全員の氏名(ふりがな)を書いて、〒277-0001呼塚新田204-2 柏市みどりの基金へ郵送(必着)・FAX7160-3121するかE-mail:midori-k@fancy.ocn.ne.jpで※応募者多数の場合は抽選。当選者には6月11日(火)までに案内状を送付  
 園 柏市みどりの基金 ☎7160-3120

**梅干しクラブ**

園 ①下漬け=6月18日(火)②本漬け=6月28日(金)③天日干し=7月25日(木)～27日(土)のいずれか1日1時間④分配=9月26日(木)(計4回)※①・②・④=午後1時30分～4時③=天候により変更あり  
 所 市内在住・在勤のかた、先着20人  
 内 3種類の梅干しを作ります  
 費 5,000円  
 園 エプロン、三角巾、筆記用具  
 申 6月2日(日)午前9時から、あけぼの山農業公園へ電話か直接  
 所 生梅5キログラム分の完成品を分配時に持ち帰り  
 所 園 あけぼの山農業公園 ☎7133-8877

**求人**

**保育園の給食調理員(臨時職員)**

種別	勤務場所	勤務時間
4時間パート	田中・西原・酒井根保育園	月～金曜日午前9時～午後2時(うち休憩1時間)、土曜日午前8時30分～正午(月1～3回)
代替給食調理員	富勢・高野台・富士見・増尾・西原保育園	月～金曜日午前9時～午後2時か午前8時30分～午後5時(いずれも休憩1時間)、土曜日午前8時30分～正午※月に計10日程度

勤務内容/給食・離乳食・食物アレルギー除去食等の調理作業、食器洗浄など  
 賃金(時給)/1,030円※交通費は別途支給  
 申 事前に電話連絡の上、履歴書と資格証明書(あるかただけ)の写しを持って、保育運営課(市役所別館3階)へ直接  
 園 保育運営課 ☎7128-5517

**こどもルーム夏季アルバイト・長期勤務の指導員**

職種・人数/①夏季アルバイト=150人程度、指導員(②補助員③支援員)=30人程度  
 園 ①・②=資格・経験不問③=次のいずれかに該当するかた▶保育士・社会福祉士の資格がある▶幼稚園教諭、小・中学校、高等学校教諭免許がある▶大学で社会福祉学・心理学・教育学・社会学・芸術学・体育学を専修する学科を卒業した▶

高校を卒業し、児童福祉事業に2年以上従事した▶放課後児童健全育成事業に5年以上従事した

勤務場所/市内のこどもルーム  
 勤務内容/①=保育の補助②・③=遊びの見守り・おやつ提供など小学生の保育全般  
 勤務時間/①=7月16日～8月31日の月～金曜日午前7時～午後7時・土曜日午前7時～午後6時30分のうち1日5.5時間で月20日以上②=月～金曜日午後1時30分～7時・土曜日午前8時～午後6時30分のうち1日5.5時間・長期休暇中は午前7時～午後7時のうち1日5.5時間で週3日程度③=月～金曜日午後1時～7時・土曜日午前8時～午後6時30分のうち1日6時間で週5日か6日・長期休暇中は午前7時～午後7時のうち1日6時間で週5日か6日※いずれも祝日・年末年始を除く。採用日は応相談  
 賃金(時給)/①=950円②=1,030円から③=1,310円から※交通費は別途支給  
 申 6月19日(火)までに、事前に電話連絡の上、履歴書を持って、学童保育課(市役所別館3階)へ直接  
 選考方法/書類と面接  
 園 学童保育課 ☎7167-1294

**児童厚生員(臨時職員)**

園 次のいずれかに該当するかた、1人▶保育士か幼稚園を含む教諭、社会福祉士の資格がある▶児童福祉施設の職員を養成する学校などを卒業している  
 勤務場所/市内の児童センター  
 勤務内容/乳幼児や青少年・保護者を対象とする児童館業務、地域ぐるみの児童育成支援のためのコーディネート業務  
 勤務時間/午前9時～午後5時で週3～5日※土・日曜日、祝日を含む。勤務日数は応相談  
 賃金(時給)/1,180円※交通費は別途支給  
 申 6月17日(月)までに、しこだ児童センターへ電話で  
 選考方法/書類と面接  
 園 しこだ児童センター ☎7145-2522

**学校事務補助員(臨時職員)**

園 パソコン操作ができるかた、10人程度  
 勤務場所/市立小・中学校  
 勤務内容/パソコンによる会計事務、ワード・エクセルでの書類作成、事務室での受け付け業務・電話対応など  
 勤務時間/午前9時30分～午後3時15分のうち1日5時間で週3日か5日  
 勤務期間/10月1日(火)～来年3月31日(火)  
 賃金(時給)/930円※交通費は別途支給  
 申 6月17日(月)までに、履歴書に志望動機を書いて、〒277-8503 柏市教育委員会教職員課へ郵送(必着)するか直接持参(沼南庁舎2階)を  
 選考方法/書類と面接  
 園 教職員課 ☎7197-1115

**税務職員**

園 次のいずれかに該当するかた▶平成31年4月1日現在、高等学校・中等教育学校を卒業した日の翌日から起算して3年を経過していない▶来年3月までに高等学校・中等教育学校を卒業見込み  
 申 6月17日(月)～26日(水)に、人事院のホームページで  
 受験案内/人事院のホームページからダウンロードするか東京国税局・税務署・人事院各地方事務局で  
 試験日/▶第1次試験=9月1日(日)▶第2次試験=10月9日(水)～18日(金)のうち指

定された日時  
 園 東京国税局 ☎03-3542-2111

**健康**

**スポーツ推進委員のイベント**

**沼南支部「春のがんばるディまつり」**  
 時 6月9日(日)午前9時～正午  
 所 高柳西小学校  
 種目/①体育館=ふわどっち・ポッチャなどのニュースポーツ②校庭=グラウンドゴルフ  
 所 市内在住・在勤・在学で①=5歳以上(小学3年生以下は保護者同伴)②=中学生以上のかた  
 申 ①=当日、会場へ直接②=6月3日(月)までに、紙面右上の必要事項と生年月日を書いて、能登原(のとはら)へファクスするかE-mail:kashiwa.shounan.suposui@gmail.comで  
 園 沼南支部(能登原) ☎・FAX7193-7142

**北部支部「春の支部祭」**  
 時 6月23日(日)午前9時～正午  
 所 十余二小学校  
 種目/③体育館=卓球、ショートテニス、ふわどっちなどのニュースポーツ④校庭=グラウンドゴルフ  
 所 市内在住・在勤・在学で小学生以上のかた(小学3年生以下は保護者同伴)※④は144人  
 申 ③=当日、会場へ直接④=6月10日(月)までに、紙面右上の必要事項と性別を書いて、荒木へFAX7131-5577するかE-mail:nf230081-3641@tbn.t-com.ne.jpで  
 園 北部支部(荒木) ☎090-8565-2021

**西部支部「春のスポーツフェスタ」**  
 時 6月23日(日)午前9時～正午  
 所 柏第四小学校  
 種目/▶体育館=⑤ふわどっち、ペタンク、ラダーゲッター、長縄⑥ソフトバレー、ショートテニス▶校庭=⑦グラウンドゴルフ  
 所 市内在住・在勤・在学で⑤=小学生以上(小学3年生以下は保護者同伴)⑥=中学生以上⑦=中学生以上で経験者のかた  
 申 6月19日(水)までに、紙面右上の必要事項と参加種目、性別を書いて、福嶋へファクスするかE-mail:ttn4edn2eh@mx1.ttcn.ne.jpで  
 園 西部支部(福嶋) ☎・FAX7146-1279

《共通》  
 園 タオル、飲み物、運動ができる服装・室内履き(①・③・⑤・⑥だけ)、グラウンドゴルフ用品(②だけ)  
 所 ②・④・⑦は雨天中止  
 園 スポーツ課 ☎7167-1133

**かしわ元気塾**

時 7月20日(土)午前11時～11時50分  
 所 モラージュ柏(大山台2丁目)  
 所 乳幼児と保護者、30組  
 内 医師による講話「夏がきた! 乳幼児が元気に過ごすためのアドバイス」、親子向けレクリエーション  
 申 6月30日(日)までに、はがきに紙面右上の必要事項(参加者全員分)を書いて、〒277-0845豊四季台1丁目1-118 柏市役所地域医療推進課へ郵送(当日消印有効)・E-mail:info-chkry@city.kashiwa.chiba.jpするか直接※応募者多数の場合は抽選  
 園 地域医療推進課 ☎7197-1510

かわら版は次の面に続きます

**6月 図書館本館の催し** 園 図書館本館 ☎7164-5346 (月曜休館※祝日を除く)

図書館本館の2階にある柏プラネタリウムは、子どもから大人までみんなで楽しめます

**プラネタリウム**  
 テーマ/水～身近で大切な物質～  
 物語/おとめ座物語(デーメータール)  
 園 8日(土)・22日(土)①午後1時30分②午後3時30分  
 9日(日)・23日(日)①午前11時②午後1時30分③午後3時30分

**おはなし会**  
 園 毎週木曜日午後4時～4時30分  
 15日(土)午後2時30分～3時



市等官公庁からのお知らせです

# 柏市かわら版

はがき・ファクスなどの記入内容

①希望する講座・催し名 ②〒・住所 ③氏名(ふりがな) ④年齢 ⑤電話番号  
※電話が困難な場合はファクス番号 ⑥(往復はがきの場合)返信面の宛先

## 健康(続き)

### みんなで楽しむ ニュースポーツまつり

時 6月15日(土)午前9時30分～正午  
所 中央体育館  
対 市内在住・在勤のかた(小学3年生以下は保護者同伴)  
因 ボッチャなど8種目のニュースポーツ体験  
因 運動ができる服装・室内履き、タオル、飲み物  
申 当日、会場へ直接  
問 スポーツ課 ☎7167-1133

## シニア

### ほのぼのプラザますおの催し

①パソコンふれあい講座  
時 6月6日(木)午後1時30分～3時  
因 ワード、エクセル、ペイントなどのアプリを使ってチラシの制作方法を学びます  
②誰でも楽しめるパソコン講座  
時 6月20日(木)午後1時30分～3時  
因 ウェブメールの利点と活用方法を紹介します  
③みんなで歌ってから元気!  
時 6月26日(水)午前10時～11時30分  
因 歌いながら、心と体をほぐします  
④Let's enjoy! 柏おどり  
時 7月11日～25日の毎週木曜日午前10時30分～11時30分(計3回)  
因 柏おどりを覚えて、体力アップを目指します  
⑤やるきスイッチON! スムーズに動けるからづくり  
時 7月12日(金)午前9時45分～10時45分・午前11時～正午※いずれか1回  
因 口コミ予防のための運動やストレッチを学びます  
《共通》  
対 市内在住で60歳以上のかた、①・②=各先着20人③・⑤=各30人④=20人  
申 ▶①・②=当日、会場へ直接 ▶③=6月11日(火)④=6月15日(土)⑤=6月27日(木)までに、はがきに紙面右上の必要事項と希望時間(⑤だけ)、応募動機を書いて、〒277-0051加賀3丁目16-8 ほのぼのプラザますおへ郵送(必着)・FAX 7171-6611するか ☎kaigoyobou@

kashiwa-shakyo.or.jpで※応募者多数の場合は抽選  
所 園 ほのぼのプラザますお ☎7170-5570

### フレイル予防講座

時 6月5日(水)午前10時～正午  
対 市内在住で60歳以上のかた、先着20人  
因 体の機能の衰えを防ぎ、健康寿命を延ばす方法について、講話と実技で学びます  
因 運動ができる服装・室内履き、タオル、飲み物  
申 6月3日(月)午前9時30分から、柏寿荘へ電話か直接  
所 園 柏寿荘 ☎7131-9511

### ぶらカシ連動企画 フレイル予防ウォーキング

時 6月19日(水)午前9時30分～正午  
集合場所/逆井駅東口  
対 市内在住で60歳以上のかた、先着25人  
因 藤心近隣センターを中心に紹介されたスポットのうち数カ所、6.5キロメートルを無理なく巡ります  
費 100円  
因 飲み物、帽子、タオル、健康保険証  
申 6月2日(日)午前9時から、紙面右上の必要事項を書いて、かしわウォーキング支援者連絡会(梅原)へFAX 7172-7589するか ☎ayako-umem@hi3.enjoy.ne.jpで  
問 同連絡会(梅原) ☎090-9804-8800、ほのぼのプラザますお ☎7170-5570

### 介護支援サポーター登録説明会

時 7月2日(火)午後1時30分～3時30分  
所 いきいきプラザ  
対 市内在住の65歳以上で、ボランティア活動ができるかた、50人  
申 6月21日(金)までに、はがきに紙面右上の必要事項と生年月日、ファクス番号(あるかただけ)を書いて、〒277-0005柏5丁目11-8 柏市社会福祉協議会ボランティアセンターへ郵送(必着)・FAX 7165-1355するか ☎tokim eki@kashiwa-shakyo.or.jpで※応募者多数の場合は抽選  
因 活動に応じて年額5,000円以内の奨励金あり  
問 ボランティアセンター ☎7165-0880

### 後期高齢者医療被保険者のかたに 歯科健診を実施

対象のかたへ5月下旬に受診票を送付しました。歯の健康を守るため積極的に受診しましょう。  
実施期間/6月3日(月)～12月27日(金)  
対 市内在住で、昭和18年4月2日～昭和19年4月1日生まれの千葉県後期高齢者医療被保険者のかた  
因 歯・歯肉・かみ合わせの検査、舌の動きや物を飲み込む力の検査など  
因 受診票、被保険者証  
申 希望する健診協力医療機関へ電話で  
問 保険年金課 ☎7164-4455

## キッズ

### こどもルーム 夏休み期間の入所児童を募集

入所期間・費用/7月16日(火)～31日(水)=5,000円、8月1日(木)～31日(土)=15,000円、8月16日(金)～31日(土)=7,500円※減免制度あり  
開所時間/▶月～金曜日=午前8時～午後7時(短縮日課の日は放課後～午後7時)▶土曜日は午前8時～午後6時30分  
因 就労などで、保護者が児童を保育できない家庭  
申 6月25日(火)までに、学童保育課(市役所別館3階)・窓口サービス課(沼南庁舎1階)、こどもルームで配布する申込書に必要事項を書いて、〒277-8505 柏市役所学童保育課へ郵送(必着)するか直接持参を※申込書は市のホームページからダウンロード可  
◎募集するこどもルームや入所条件など、詳しくは同課・こどもルームで配布する入所案内を見るか市のホームページで  
問 学童保育課 ☎7167-1294

### 不登校児童・生徒への支援

時 6月15日(土)午後2時～4時  
所 青少年センター  
対 市内在住で、小・中学校の不登校児童・生徒の保護者  
因 不登校を経験したかたの体験談、支援機関の紹介、個別相談(希望者)  
因 筆記用具  
申 当日、会場へ直接  
問 児童生徒課 ☎7191-7210

### 青少年夏のつどい 「オーバーナイトハイク」

時 8月24日(土)午後8時30分～25日(日)午前7時※荒天中止  
対 市内在住・在学の中学生、800人  
因 柏駅から約30キロメートルを夜通し歩きます  
費 500円  
申 ▶市立中学校に在学の中学生=中学校で配布される申込書に必要事項を書き、各学校の指定する受付日に参加費を添えて直接▶市立中学校在学以外で市内在住の中学生=6月7日(金)までに、生涯学習課(沼南庁舎3階)で配布する申込書に必要事項を書き、参加費を添えて同課へ直接  
◎歩くコースなど、詳しくは問い合わせを  
問 生涯学習課 ☎7191-7393

## こども図書館 6月前半の催し

とき	催し
1日・2日(日)午前11時～11時30分	ちょっと大きい子のおはなし会
5日(水)午前10時30分～11時	季節の歌、手遊び、親子遊び、読み聞かせ、パネルシアターなど
7日(金)午前10時30分～11時	母と子のつどい
8日(土)午前11時～11時30分	ちょっと大きい子のおはなし会
9日(日)午前11時～11時30分	読み聞かせ、手遊び、パネルシアター、ペープサート
9日(日)午後2時30分～3時	ハーモニカ合奏、手遊び、パネルシアター、紙芝居
13日(木)午前10時30分～11時	読み語り、わらべうた、パネルシアター、手遊び
14日(金)午前10時30分～11時	読み聞かせ、手遊び
15日(土)午前11時～11時30分	読み聞かせ、手遊び、パネルシアター、紙芝居、語り

※ちょっと大きい子=4歳以上  
申 当日、会場へ直接  
問 こども図書館 ☎7108-1111

## 団体・サークルの催し

●市民団体やサークルからの情報を掲載しています

近セ=近隣センター、中公=中央公民館、ひまプラ=ひまわりプラザ、教福=教育福祉会館、県プラ=さわやかちば県民プラザ

■東葛混声合唱団定期演奏会  
時 6/2の14時～16時 所 市民文化会館大ホール 因 混声合唱組曲「筑後川」ほか 費 999円 問 畑野 ☎080-4719-8282  
■英会話体験会  
時 6/4・6の9時20分～10時 所 アミュゼ柏 因 少人数で外国人講師と楽しく英会話 費 1回500円 問 近藤 ☎090-5498-0715  
■生命(いのち)の貯蓄体操講習会  
時 6/4～25の毎(火)13時～15時 所 藤心近セ 費 無料 申 要予約 問 武藤 ☎7169-0153  
■詩吟講座  
時 6/5・19の13時～14時 所 カルチャースタジオゆう(宿連寺) 費 無料 因 駐車場あり 問 久木田(くきた) ☎7134-5139

■明日もあるさ会～皆で歌おう inアミュゼ柏  
時 6/6の14時～16時 所 アミュゼ柏 因 昔懐かしい曲をピアノ伴奏で歌います 費 500円 問 中川 ☎7169-5256  
■プルコギを作ろう  
時 6/9の10時～13時 所 高田近セ 費 2,000円 申 要予約 因 旬野菜キムチ・スープ付き 問 小玉 ☎080-6645-5971  
■子育てママの楽しく学ぼう 防災講座  
時 6/13の10時～11時30分 所 パレット柏 費 200円 問 津波(つは) ☎090-9971-3478  
■公開講座「平成」から「令和」へ～万葉集への誘い～  
時 6/18の13時30分～15時 所 アミュゼ柏 費 無料 申 要予約 問 二松学舎大学 ☎7191-8753

■健康スポーツ吹矢体験会  
時 6/12=県立柏の葉公園体育館、6/18=沼南体育館、6/21=県立柏の葉公園センター※いずれも13時～15時 費 各100円 申 要予約 問 小林 ☎7173-9116  
■アドラー心理学の子育て講座  
時 6/20・7/11の9時20分～11時50分 所 パレット柏 因 各先着10人 費 1回500円 申 要予約 問 三浦 ☎7196-7225  
■友愛セール  
時 6/20の10時30分～12時 所 松戸友の家(逆井) 因 手作りクッキー等の販売 費 無料 問 松戸友の会 ☎7173-7626  
■柏市民による合唱の集い  
時 6/23の9時50分～18時35分 所 市民文化会館大ホール 因 48合唱団の発表会 費 250円 問 山崎 ☎090-6478-7151

■チョットとお節介な友達づくり  
時 6/13の13時～15時 所 新田原近セ 因 ワークショップ、交流会、かがみ遊び 費 500円 問 地域パートナー推進協議会(北川) ☎090-5509-5398  
■つり講習会(ヤマベ)  
時 6/15の9時30分～11時30分 所 千代田ふるさとセンター 因 初心者 因 釣り方や、必要な道具の説明 費 無料 因 後日実地講習あり 問 佐近 ☎090-5313-1921  
■腰・座骨・股関節・膝・肩痛 解消体験会  
時 6/15の10時～11時・13時～14時 所 アミュゼ柏 因 各先着10人 費 1回1,000円 問 長谷部 ☎090-6535-2133  
■柏の葉東洋医学健康セミナー  
時 6/15の13時30分～16時 所 千葉大学シーズホール(柏の葉6丁目) 因 薬用植物の国産化、はりきゅう 費 200円 申 要予約 問 同大学柏の葉診療所 ☎7137-8471

■バロック音楽の愉(たの)しみ～チェンバロのお話～  
時 6/15の15時～17時 所 カフェまつばR(松葉4丁目) 費 1,000円 因 飲み物付き。懇談会あり 問 若林 ☎090-6004-2961  
■柏くるる即興劇まつり  
時 6/28の10時～14時30分、6/29の9時30分～11時40分 所 豊四季台近セ 費 無料 問 園部 ☎090-5853-0439  
■水野谷躬行(みずのやみゆき) ハーモニカライブ  
時 7/6の19時～21時 所 アミュゼ柏 費 1,000円 問 中嶋 ☎070-5576-0783

「サークル会員募集」コーナーは毎月15日号に掲載します



はがき・ファクスなどの記入内容

- ①希望する講座・催し名 ②〒・住所 ③氏名(ふりがな) ④年齢 ⑤電話番号
- ※電話が困難な場合はファクス番号 ⑥(往復はがきの場合)返信面の宛先

# 児童センターへ行こう!

※特に記載がないものは会場・申し込み・問い合わせともに各施設へ

しこだ児童センター ☎7145-2522

## ●ママのぼけっとおはなし会

パネルシアター「かえるの合唱」、紙芝居「いろんな音の雨」、わらべ歌など



☎6月6日(木)午前11時～11時40分 ㊟乳幼児と保護者、先着15組 ㊞当日、会場へ直接

## ●ベリーズの人形劇

人形劇「ぐりとぐら」など

☎6月16日(日)午前11時～11時50分 ㊟どなたでも(未就学児は保護者同伴)、先着50人 ㊞当日、会場へ直接

高柳児童センター ☎7190-1348

## ●親子で友だちつくろう～2・3歳児あつまれ!～

簡単な工作や親子遊びをします  
☎6月12日(水)、7月10日(水)午前10時～11時30分(計2回) ㊟平成27年4月2日～平成29年4月1日生まれの子どもと保護者、先着15組 ㊞6月2日(日)午後2時～☎で

## ●わくわくスペシャル

「七夕を楽しもう」

七夕にちなんだ工作や歌を親子で楽しめます  
☎6月20日(木)午前11時20分～正午 ㊟乳幼児と保護者、先着20組 ㊞当日、会場へ直接

豊四季台児童センター ☎7144-5363

## ●親子で友だちつくろう～2・3歳児あつまれ!～

簡単な工作や親子遊びをします  
☎6月13日(木)、7月11日(木)午前10時～11時30分(計2回) ㊟平成27年4月2日～平成29年4月1日生まれの子どもと保護者、先着15組 ㊞6月2日(日)午前10時～☎で

## ●児童センターまつり

県民の日に友達や地域のかたと、ゲームや工作をしたり遊んだりして楽しめます。パン、ジュース、駄菓子などの販売もあります

☎6月15日(土)午前11時～午後1時15分 ㊟どなたでも(未就学児は保護者同伴)、先着100人 ㊞当日、会場へ直接



光ヶ丘遊戯室(光ヶ丘近隣センター内)  
☎7170-7600(午前9時～正午・午後1時～5時)

## ●ママのぼけっとおはなし会

パネルシアター「かえるの合唱」、紙芝居「いろんな音の雨」、わらべ歌など  
☎6月13日(木)午前11時～11時40分 ㊟乳幼児と保護者、先着20組 ㊞当日、会場へ直接



## わいわい

対象は乳幼児と保護者。気軽に参加して、みんなでわいわい楽しもう!

### \*ふれあい親子広場

市内の公園などで、児童厚生員と一緒に手遊びや体遊び、エプロンシアターなどを楽しめます。

㊟別表参照 ㊞当日、会場へ直接

### \*子育てサークルへの遊びの支援

定期的に活動している子育てサークルへ児童厚生員が出向き、遊びやおもちゃ作りのノウハウを提供します。

☎しこだ児童センター ☎7145-2522

とき	ところ
6月 6日(木)	旭町近隣センター ㊟
11日(火)	柏たなか第四公園
13日(木)	南部公園
19日(水)	県立柏の葉公園
21日(金)	中原ふれあい防災公園
25日(火)	新富げんきなひろば
7月 2日(火)	こども図書館 ㊟
3日(水)	藤心近隣センター ㊟
10日(水)	増尾城址(し)総合公園
12日(金)	北柏ふるさと公園
18日(木)	アミュゼ柏 ㊟
23日(火)	柏リフレッシュ公園

※時間は午前10時30分～11時30分(こども図書館は午前11時まで。㊟を除き雨天中止)

## こども健康ガイド 6月

㊟=予約制 ウ柏=ウェルネス柏 保セ=保健センター 近セ=近隣センター

### 夜間・休日に急病になったら

- ▶夜間…内科・小児科 ☎7163-0119 ※音声案内
- ▶日曜日・祝日…歯科 ☎7164-8114 (午前9時45分～正午)
- 歯科以外 ☎7163-0119 ※音声案内

### 保健所地域保健課 ☎7167-1257

ママパパサロン ㊟	29日(土)午前9時30分～11時45分・午後1時30分～3時45分、ウ柏。初めての出産を迎える夫婦、各27組
乳児家庭全戸訪問	生後2カ月以下の乳児がいる全ての家庭に助産師や保健師が訪問し、赤ちゃんの成長の確認、育児に関する相談等を実施※生後7日以内に、母子健康手帳別冊にある出生連絡票を郵便ポストに投函(とうかん)してください
推進員の赤ちゃん訪問	生後3～4カ月の乳児がいる家庭に柏市民健康づくり推進員が訪問し、地域の子育て情報等を提供

### 通知が届いていない場合はご連絡を

- ▶1歳6カ月児健診(平成29年11月生まれ)
- ▶2歳の歯☆ピカランド(平成29年6月生まれ)
- ▶3歳児健診(平成27年12月生まれ)
- ▶フツ化物歯面塗布(平成28年12月生まれ)
- ▶8カ月児相談(平成30年10月生まれ)

※7面の「健康ガイド」でも健康相談等の案内を掲載

# Kashiwa Photo Diary

— 柏写真日記 —

このコーナーでは、とっておきの1枚に記事を添えて紹介します。

市ホームページのかしわフォトニュースでは、さまざまな出来事を写真付きで掲載しています。



QRコード

@柏市役所

5/1 令和初日! 婚姻届出窓口を臨時開設



大安の新年号初日は153組の新婚夫婦が婚姻届の提出に訪れ、記念写真撮影スペースは笑顔であふれていました。

@あけぼの山農業公園

5/5 77ガタの標本作り体験を開催



標本作り体験に参加した子どもたちはやる気いっぱい! 完成した後は、自分で作った標本を満面の笑みで眺めていました。

@柏第六小学校

5/16 オールブラックスコーチングクリニック in Kashiwaを開催



オールブラックス事前キャンプの機運を高めるため、市内8校で実施。この日は六小の児童たちがタグラグビーを楽しみました。



# かしわ

令和元年(2019年)  
No.1578

市内人口

427,415人(前月比1,191人増)  
●男 211,785人 ●女 215,630人  
●世帯数 188,751世帯(前月比1,012世帯増)  
(1.5:1 現在)

柏の情報をスマホで!  
無料宅配やメール  
配信サービスの  
申し込みも



QRコード

2019  
June

6.1~



## かしわイベントカレンダー

※天候により中止となる場合あり。情報は5月24日現在 有料 申し込みが必要なもの

日	月	火	水	木	金	土
26	27	28	29	30	31	1
<p><b>長期間開催するイベント</b></p> <ul style="list-style-type: none"> <li>● 芹沢銈介作品展「芹沢が愛した島人(しまんちゅ)と沖縄手しごと」(9:30~。郷土資料展示室。6/30まで)</li> <li>● 新緑の写真展(9:30~。旧吉田家住宅歴史公園。6/30まで)</li> <li>● 木曜日午後のクラシック! (毎週木曜日13:30~。パレット柏)</li> </ul>						
2	3	4	5	6	7	8
<ul style="list-style-type: none"> <li>● 消防操法大会(P8参照)</li> <li>● リボン館フリーマーケット(10:00~。リサイクルプラザ駐車場)</li> <li>● 手賀沼花火大会街頭募金キックオフイベント(10:45~。柏駅周辺)</li> <li>● ららぽーと柏の葉ミュージックふえすた2019(11:00~13:00~)</li> </ul>						<ul style="list-style-type: none"> <li>● 柏市場市民感謝デー(8:00~)</li> <li>● ららぽーと柏の葉ミュージックふえすた2019(14:00~16:00~)</li> </ul>
9	10	11	12	13	14	15
						<ul style="list-style-type: none"> <li>● みんなで楽しむニュースポーツまつり(P10参照)</li> <li>● フットサル・トルエーラ柏ホームゲーム</li> </ul>
16	17	18	19	20	21	22
<ul style="list-style-type: none"> <li>● ららぽーと柏の葉ミュージックふえすた2019(14:00~16:00~)</li> </ul>						<ul style="list-style-type: none"> <li>● 柏レイソルホームゲーム</li> </ul>
23	24	25	26	27	28	29
<ul style="list-style-type: none"> <li>● 華之井市場(10:00~。旧吉田家住宅歴史公園)</li> <li>● ららぽーと柏の葉ミュージックふえすた2019(14:00~16:00~)</li> <li>● 吉田ミュージック(15:00~。旧吉田家住宅歴史公園)</li> </ul>					<ul style="list-style-type: none"> <li>● トリオ de タンゴ!(P9参照)</li> <li>● ホテル観覧会(6/28~30、7/5~7の19:30~。増尾の森)</li> </ul>	
30	1	2	3	4	5	6

### 四季折々

このコーナーでは、市内の風景や植物など、その季節を感じられる写真を紹介します



見頃を迎えたハニーサックル @新富町



5月に色鮮やかなシランが咲きました @布施

#### 有料広告

掲載されている広告内容については、直接広告主へお問い合わせください

**成人式前撮り** しています

振袖持込みが 21,384円 (税込) | 男袴撮影が 16,200円 (税込)

TEL:04-7163-8881

柏市柏4-8-14 柏葉谷ビル1F D-7の隣

photo studio princess 柏

**庭木1本から承ります!**

見積り無料!

先着10名様 に 通常2,000円を 1,000円!

04-7197-3580

美木のもり 印旛

最後は土に還る

40万円 | 48万円 | 68万円

0120-053-083



古紙配合率70%再生紙と植物油インキを使用しています。また、見やすいユニバーサルデザインフォントを採用しています。

※広報かしわに掲載する有料広告を随時募集しています。詳しくは広告代理店「株式会社ホープ」(☎092-716-1401)へ