

## わたしたち地域の安全守り隊



皆さんのお住まいの地域で、「防犯パトロール」と書かれた黄色い帽子をかぶっているかたを見掛けたことはありませんか。このかたたちは、地域の安全を守るエンジョイ・パトロールの登録者です。今号では、私たちの暮らしを守る地域の防犯活動をご紹介します。

☎防犯安全課 ☎7167-1115 ・ FAX 7163-2188

### 「黄色」で不審者を追い出そう

散歩や買い物などの外出時に、「防犯パトロール」と書かれた黄色い帽子をかぶることで、いつでも・どこでも気軽に参加できるエンジョイ・パトロール。その役割は、不審者に声を掛けたり通報したりといった特別な活動ではなく、その存在を知らせることです。不審者は、地域を下調べしていることも多く、あらゆるところで黄色い帽子(=防犯の目)を身に着けたかたを目にすることで、悪さをしにくくなります。日が短くなり犯罪が多くなるこの時期、この活動は地域の防犯に非常に効果的です。

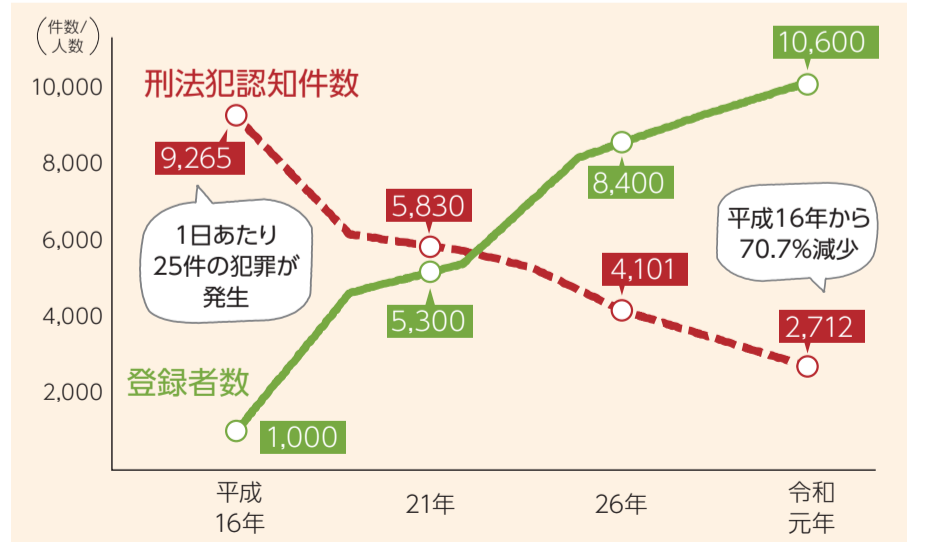


▲エンジョイ・パトロールの帽子とサンバイザー

### 犯罪件数が3分の1以下に減少

傷害や窃盗などによる令和元年の市内の刑法犯認知件数は、エンジョイ・パトロールが始まった平成16年の9,265件に比べて、2,712件と3分の1以下に減少しました。エンジョイ・パトロールは個人だけでなく団体でも活動することができ、今年4月までに約11,000人が登録しています。今後も、地域全体の安全安心を守っていくには、より多くのかたの協力が必要です。

#### ■市内の刑法犯認知件数とエンジョイ・パトロール登録者数の推移



2面では、実際の活動の様子を紹介します ▶▶▶

1面からの続き「わたしたち地域の安全守り隊」▶▶▶

# 地域のかで安全安心なまち柏へ

エンジョイ・パトロール開始当初から活動していた、最近活動を始めたなど、きっかけや開始時期はさまざまですが、日頃から防犯に力を注いでいるかたがいます。ここでは、実際にパトロールを行っている活動の様子を紹介します。あなたも生活の一部に黄色い帽子を取り入れてみませんか。

## 地域の安全は地域で守る



染谷秀保さん

16年前に、エンジョイ・パトロールという活動が始まると聞いて、子どもたちや地域の安全を守りたいという思いから、登録の受付開始日の夜明け前に市役所に並び登録をしました。当時は、活動への参加者も少なく、1人でパトロールをしていましたが、15年たった今は登録者が11,000人まで増えて、自宅の近くでもエンジョイ・パトロールをしているかたに会うようになり、開始当初に比べて地域の防犯力が高まっていると感じます。

子どもたちが小学校へ登校する日は、朝から通学路で様子を見守ります。また、防災行政無線(パンザマスト)から音楽が流れる夕暮れ時に、青パトに乗って地域にある4カ所の公園を回り、まだ遊んでいる子どもたちに声を掛けるなどしてパトロールするのが日課となっています。他にも、外出するときはいつでもこの帽子をかぶって、出会った人にあいさつをするようにしています。パトロールをしていると、普段から地域を見るようになるので、それぞれの地域で活動するかたがもっと増えれば、安心で住みやすいまちになるのかなと思います。



田中北小学校前で子どもたちにあいさつをする染谷さん

## あえて人目に触れることが大切



渋谷栄一さん

私が住む泉地区では空き家が増え、人目の少ない場所に不法投棄をされることが多く、どうにかして無くすことはできないかと考えていました。そんな時にこの活動を知り、昨年の12月に近所の友人7人でエンジョイ・パトロール隊を結成しました。

月に1度集まり、不審者がいないかごみが捨てられていないか、1時間ほどかけて地域を巡回しています。ただ歩くだけでなく、この帽子を身に付けてあえて人目に触れることで、「この地域は防犯活動に力を入れているな」と不審者に気付かせることが大事だと考えています。また、パトロール隊の中でも地域のかたとつながりたい、健康のために取り入れたいなど、始めたきっかけは人それぞれですが、結果的に地域の防犯力向上に貢献できればという思いで活動しています。少しでも興味があるかたは、気軽に参加してほしいですね。



◀月に1回、空き家などをパトロール



▲柏警察署生活安全課 山本係長

## 犯罪ゼロに向けて

傷害や窃盗をはじめとする刑法犯認知件数がピークを迎えたときに、警察の力だけでは全ての犯罪を防ぐことは難しいと、市民の皆さんにも防犯の目を光らせていただくようお願いをしてきました。刑法犯認知件数が劇的に減った要因も、市民の皆さんの協力が大きかったと思います。柏市は他市に比べて、地域のかた、警察、行政が連携してパトロールをする体制が整っていると感じています。今後も、このような活動に参加して下さるかたが増え、引き続き協力を頂きながら犯罪を寄せ付けないまちになっていけばと考えています。実際に不審者に遭遇した際は、むやみに声を掛けず柏警察署(☎7148-0110)にご連絡ください。



## その散歩、パトロールにしてみませんか？

エンジョイ・パトロールは、次の3つの条件を満たせば誰でも参加できます。また、パトロール中に事故が起こった場合も万が一に備えた保険に加入しているため、安心して活動できます。あなたもこの活動に参加してみませんか。

### 登録条件

- 市内在住・在勤・在学で18歳以上のかた
- パトロールの心得を守れる
- 市内を原則週1回以上パトロールできる

申 防災安全課(市役所本庁舎2階)か沼南支所総務課(沼南庁舎1階)で直接  
問 防災安全課☎7167-1115

## 講習会を開催

犯罪が多くなる年末年始に備え、新しくエンジョイ・パトロールに登録されたかたなどに向けた防犯講習会を開催します。柏警察署から市の犯罪情勢についての話や、相談を受けた詐欺被害者の実話を基に全国各地で講演を行っている長寿院住職・篠原鋭一さんによる防犯講話などで防犯の知識を深め、エンジョイ・パトロールに生かしてみませんか。

時 12月5日(土)午後2時~4時 所 アミュゼ柏

対 市内在住でエンジョイ・パトロールの新規登録者か興味のあるかた、先着150人※新型コロナウイルス感染症防止のため、収容人数を制限する場合があります

申 当日、会場へ直接 ©詳しくは、市のホームページをご覧ください

問 防災安全課☎7167-1115

## もっと防犯活動をしたいかたには

市では、青色回転灯の貸与を行っています。自家用車に取り付けることによって、自主防犯活動用自動車(通称青パト)として地域巡回パトロールを行うことができます。登録条件など、詳しくは防災安全課(市役所本庁舎2階)にご相談ください。



# 市政情報

重要なお知らせや市の新しい取り組みなどを掲載しています

## 市の職員を募集

問 人事課 ☎7167-1113 ・ FAX7166-6026

市では、来年4月採用の職員を募集します。

### ■募集職種・採用予定人数・受験資格

募集職種	採用予定人数	受験資格
獣医師 (上級)	1人程度	獣医師免許(見込み)を有し、昭和56年4月2日以後に生まれたかた
一般事務 (上級) 【障害者対象】	3人程度	身体障害者手帳、療育手帳、精神障害者保健福祉手帳のいずれかの交付を受けていて、大学卒業(見込み)以上で、昭和56年4月2日以後に生まれたかた
一般事務 (初級) 【障害者対象】		身体障害者手帳、療育手帳、精神障害者保健福祉手帳のいずれかの交付を受けていて、高校卒業(見込み)以上で、昭和56年4月2日以後に生まれたかた

一次試験日/12月22日(火)

一次試験会場/市役所本庁舎

■ 11月30日(月)までに、人事課(市役所本庁舎2階)で配布する申込書とエントリーシートに必要事項を書いて、404円切手を貼った長形3号の封筒を同封して、〒277-8505 柏市役所人事課へ郵送で(当日消印有効) ※受け付けは郵送だけ。受験案内、申込書、エントリーシートは市のホームページからダウンロード可

◎試験内容など、詳しくは受験案内をご覧ください

## 令和3年度抽選対象駐輪場の受け付けを開始

問 交通施設課 ☎7167-1304 ・ FAX7163-3728

混雑による新型コロナウイルスの感染拡大を防止するため、利用台数が多い駐輪場を新規に抽選対象とします。市内37カ所にある駐輪場のうち、抽選が行われる駐輪場は下記の通りです。その他駐輪場の定期利用受け付けについては来年3月2日(火)以降に先着順で行います。

### 北柏駅南口第三駐輪場

問 日本コンピュータ・ダイナミクス ☎0120-3566-21

■ 年末年始を除く、12月10日(木)～来年1月8日(金)の午前6時～午後8時に、北柏駅南口第一・第三駐輪場で配布するはがきに必要事項を書き、返信用に63円切手を貼って郵送(当日消印有効)するか、北柏駅南口第一駐輪場へ直接持参を

### 北柏駅北口第一駐輪場、新柏駅西口第二駐輪場、逆井駅東口第一駐輪場、高柳駅東口第一駐輪場・西口第一駐輪場

問 交通施設課 ☎7167-1304

■ ▶ インターネット申請 = 12月10日(木)～来年1月8日(金)に、市のホームページで ※同一のメールアドレスで複数人の申し込みは不可 ▶ はがき = 年末年始を除く、12月10日(木)～来年1月8日(金)に、交通施設課(市役所本庁舎4階)か各駅の代表駐輪場で配布するはがきに必要事項を書き、返信用に63円切手を貼って郵送(当日消印有効)するか同課へ直接持参を

### 【共通】

抽選結果/来年2月下旬以降に発送

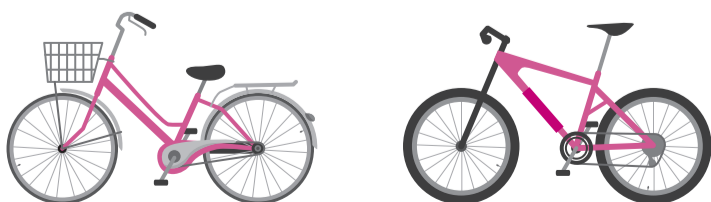
■ ▶ 同一駐輪場への複数の申し込みは全て無効 ▶ 切手が貼られていないものは無効 ▶ 駐輪場使用者本人以外の名義での申し込みは無効 ▶ 申し込み駐輪場によって使用するはがきが異なります ◎詳しくは、市のホームページをご覧ください



▲市のホームページはこちら

## 柏駅周辺駐輪場について

柏駅周辺の抽選対象駐輪場の申込期間・方法等については、12月19日(土)に芝園開発(☎0120-021-005)のホームページでお知らせします。



## 中央公民館の貸し出しを再開

問 中央公民館 ☎7164-1811 ・ FAX7163-9364

中央公民館は改修工事を終了し、来年1月18日(月)使用分(※1)から貸し出しを再開します。喫茶コーナーやオープンスペースを新設し、どなたでも気軽に立ち寄れる場所になりましたので、ぜひご活用ください。

### ■貸出施設

階	施設名	定員	基本使用料※2	貸出時間
3階	会議室3A～3C	各25人	各420円	各4時間
	会議室4A		780円	
	料理実習室		各530円	
4階	創作室1・2	40人	各420円	
	交流室			
	集会室1・2	61人	530円	
	集会室3			
5階	会議室5A～5C	各25人	各370円	
	和室	15人		
	茶室	17人		
	多目的室	52人	890円	
	講堂	171人	1,050円	
	音楽室	80人	470円	2時間

※1 一部の施設は1月中の使用不可

※2 一部の施設をそれぞれつなげた場合は、使用料が変更となります

利用方法/1月分の貸し出しは、12月1日(火)午前9時から、柏市公共施設予約システムで(先着順)

■ 施設の利用には事前の団体登録が必要。設備のメンテナンスのため、12月23日(火)は電話が繋がりません

◎申し込み条件や2月分以降の利用方法など、詳しくは市のホームページをご覧ください



▲市のホームページはこちら

11月30日(月)から中央公民館の柏市公共施設予約システムが新しくなります。中央公民館をご利用のかたは、11月27日(金)～29日(日)はシステム更新のため使用できなくなります。

■ 現在の利用者番号・パスワードは引き続き使用可

## 固定資産税・都市計画税の減額措置

問 資産税課 ☎7167-1125 ・ FAX7167-3203

新型コロナウイルス感染症の影響で事業収入が減少している中小事業者等は、申請をすることで令和3年度固定資産税・都市計画税の減額措置を受けられる場合があります。なお、申請前に認定経営革新等支援機関等の認定が必要です。

申請期間/来年1月4日(月)～2月1日(月)

■ 市内に事業用家屋・償却資産があり、2～10月の任意の連続した3カ月の売り上げの合計が、前年同時期に比べ①30～50パーセント未満②50パーセント以上減少した中小事業者・個人事業主など ※土地は対象外

■ 軽減額/該当資産の固定資産税・都市計画税の①=2分の1②=全額

■ 来年2月1日(月)までに、市のホームページからダウンロードした申請書類に必要事項を書き、必要書類を添えて、〒277-8505 柏市役所資産税課へ郵送で(当日消印有効)

◎必要書類など、詳しくは市のホームページをご覧ください



▲市のホームページはこちら

## チャレンジ支援補助金(2者以上連携)の追加募集

問 商工振興課 ☎7167-1141 ・ FAX7162-0585

新しい生活様式に対応した商品・サービスの開発や販路拡大等の取り組みを支援するため、複数の事業者が連携して行うチャレンジ事業を追加募集します。

■ 市内に本店か主たる事業所がある中小企業・個人事業主・団体等

■ 補助額/対象事業費の4分の3 ※上限50万円

■ 申請期間/11月16日(月)～27日(金)

■ 市のホームページからダウンロードした申請書に必要事項を書き、必要書類を添えて、〒277-8505 柏市役所商工振興課へ郵送で(当日消印有効)

■ 審査の結果、対象とならない場合あり

◎対象条件や必要書類など、詳しくは市のホームページをご覧ください



▲市のホームページはこちら

# 市政情報

## 市立柏高等学校吹奏楽部チャリティーコンサート

〒市立柏高等学校 ☎・FAX7132-3462

市立柏高等学校吹奏楽部によるチャリティーコンサートのチケットの一般販売を行います。演奏やダンス、歌唱などの圧巻のパフォーマンスを会場だけでなくオンラインでも楽しむことができます。

**会場公演**  
 時 12月19日(土)・20日(日)・26日(土)・27日(日)午前11時～午後1時、午後3時30分～5時30分※12月27日(日)は午後1時まで  
 所 市民文化会館大ホール  
 費 950円※いずれか1公演、1人4枚まで  
 販売日時・場所 / ▶11月29日(日)=市立柏高等学校新館ホール▶11月30日(月)以降=市立柏高等学校事務室、伊藤楽器柏営業所(柏5丁目)※いずれも午前9時～午後5時

**オンライン公演**  
 時 12月27日(日)午後4時30分～6時30分  
 費 800円  
 申 11月30日(月)午前8時から、チケットぴあのホームページで※事前に会員登録が必要

【共通】  
 演奏曲 / きよしこの夜、クリスマスソングメドレー、J-POPメドレー、柏ロマン、卒業写真、サムスキャンクファンク、ふるさと、浜辺の歌、赤とんぼ、春の小川、ノスタルジア、ワシントンポスト、上を向いて歩こう、トイズパレード、優雅な行進曲ほか  
 ◎チケット販売枚数など、詳しくは市立柏高等学校のホームページをご覧ください



▲詳しくはこちら

## 開智国際大学吹奏楽部ニューイヤーコンサート in 柏

〒開智国際大学 ☎7167-8655・FAX7163-0096  
 市民文化会館 ☎7164-9141・FAX7163-4274

バイオリニストの天満敦子(てんまあつこ)さんや市立柏高等学校吹奏楽部も出演し、ウィーンのニューイヤーコンサートでも演奏される楽曲を楽しめます。「音楽の街かしわ」の特別なコンサートを、ぜひ会場でお楽しみください。

時 来年1月9日(土)午後5時～7時 所 市民文化会館大ホール  
 対 市内在住のかた、先着999人  
 演奏曲 / 80日間世界一周、虹の向こうに、J-POPメドレー、漆黒の精彩、ミラクルショット、ルパン三世のテーマ、トリッチトラッチポルカ、望郷のバラード、チャルダッシュ、ラデツキー行進曲、ハスケルの暴れ小僧、愛の挨拶ほか  
 費 950円  
 申 11月18日(水)午前9時から、開智国際大学のホームページからダウンロードした申込書に必要事項を書いて、〒277-0005 柏1225-6 開智国際大学吹奏楽部チケット受付係へ郵送・ファクスするか kaichi.brass@gmail.com で

◎詳しくは、開智国際大学のホームページをご覧ください



▲詳しくはこちら



## はんこから始める行政改革

市では、平成27年に100件以上の手続きの簡素化を行いました。未だ約2,500件の手続きで押印を必要としている状況です。国の行政手続きにおける押印廃止の流れが加速している中で、この部分を大きく改善すべく、市役所内で見直しを進めています。

押印の目的は、「申し込み」や「受け取り」等の行為を本人の意志で行ったと確認することです。もちろん、自ら名前を書くことや、公的身分証明書の提示など、押印以外の手段でも可能ですが、これまでは慣習的に押印を必要としていて、それが今も続いているということになります。

この約2,500件の書類を分析したところ、約300件は国の法令や通知等で押印が求められていますが、それ以外については、署名で代替可能なものも多いことが分かりました。代替可能なものについては、押印を大きく減らす方向で手続きの変更を行っていく予定です。

国によって必要とされている約300件についても、大きく変わる可能性があり、将来的には一部の手続きを除いて押印は不要になると推定されます。

はんこを押す・押さないという小さなことですが、少しでも市民の皆さんの負担を減らしていくという姿勢は、とても大事なことだと思います。今回は、国の動きがひとつのきっかけになっていますが、国の動向に関わらず改善を続けることは、私たちの仕事です。

転入・転出に必要な手続きがすぐに分かる「くらしの手続きナビ」の設置、死亡に伴う各種手続きをまとめてご案内する「ご遺族支援コーナー」の設置など、複雑な手続きのサポート体制を作ってきました。今後も、市役所に来なくても郵送やインターネットで申請等を可能にするなど、市民の皆さんの負担を減らすための業務改善を続けてまいります。

市長室だより

秋山浩保



## 合格祈願のマンホールコースターを配布

〒下水道経営課 ☎7167-1409・FAX7167-2586

丸いから「落ちない」、表面の凹凸で「滑らない」、縁起を担いだマンホールのふた型コースターで、頑張る受験生を応援します。

配布期間 / 12月14日(月)～27日(日)  
 配布場所 / かしわインフォメーションセンター(柏駅南口ファミリかしわ3階)

定 100人※受験生1人1個まで 費 無料  
 申 11月30日(月)までに、はがきに郵便番号・住所・氏名・年齢・電話番号を書いて、〒277-8508 柏市役所下水道経営課へ郵送するか市のホームページで※応募者多数の場合は抽選。当選者には12月上旬に通知



▲合格祈願のコースター

## 新型コロナウイルス感染症に関する情報

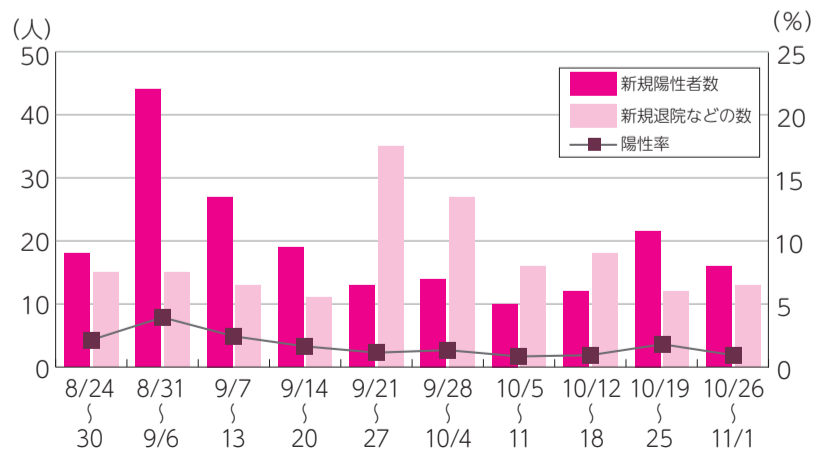
〒保健所総務企画課 ☎7167-1255・FAX7167-1732

市内で判明した新型コロナウイルスの感染情報については、市のホームページでお知らせしています。また、11月1日時点の検査・感染者状況、新規陽性者数等の推移は次のとおりです。  
 ◎詳しくは、市のホームページをご覧ください



▲市のホームページはこちら

### ■新規陽性者数等の推移



※陽性率は、該当期間の新規陽性者数÷検査実施人数で算出

### ■検査・感染者状況(11月1日現在)

検査実施人数	うちPCR検査	うち抗原検査	陽性者数	入院中など	退院など	死亡
16,987人	13,808人	3,179人	317人	29人	278人	10人

※1 陽性者数は、柏市保健所で受理した発生届の累計数(市外在住者も含む)  
 ※2 検査実施人数には、千葉県衛生研究所や民間検査機関等で実施しているものを含む

### 感染症に関する相談はこちら

発熱・咳(せき)等の気になる症状があるかた  
**柏市新型コロナウイルス感染症相談センター**  
 (帰国者・接触者相談センター)

☎7167-6777・FAX7167-1732  
 受付時間 / 午前9時～午後5時※土・日曜日、祝日を除く

### 千葉県電話相談窓口(コールセンター)

☎0570-200-613  
 受付時間 / 24時間

市等官公庁からのお知らせです

# 柏市かわら版

はがき・ファクスなどの記入内容

①希望する講座・催し名 ②〒・住所 ③氏名(ふりがな) ④年齢 ⑤電話番号  
※電話が困難な場合はファクス番号 ⑥(往復はがきの場合)返信面の宛先

## お知らせ

### マイナンバーカード 受取時間を延長

期間限定でマイナンバーカード受取時間を延長しています。事前に予約をした上で、早めの受け取りをお願いします。  
受取期間/11月30日(月)までの月～金曜日午前8時30分～午後7時  
受取場所/市民課(市役所本庁舎1階)  
☒マイナンバーカード交付申請をして、市民課から通知を受け取ったかた  
☒受取希望日の3営業日前までに、市のホームページで  
◎持ち物など、詳しくは柏市マイナンバーコールセンターへ問い合わせを  
☎柏市マイナンバーコールセンター ☎7165-0178

### 飲料用自動販売機の 設置事業者を募集

設置場所/教育福祉会館  
設置期間/来年1月12日～令和4年3月31日  
設置台数/4台  
☒11月30日(月)～12月3日(木)に、申請書に必要事項を書き、必要書類を添えて、福祉政策課(市役所別館2階)へ直接  
◎詳しくは、市のホームページで  
☎福祉政策課 ☎7167-1131

### 木造住宅簡易耐震診断相談会

☒12月13日(日)午前10時～午後4時  
☒市役所分庁舎2  
☒平成12年5月31日以前に建築された木造住宅(在来工法)を所有し、平成12年6月1日以降に増築していないかた、先着10人  
☒建築士による住宅の耐震診断  
☒住宅の設計図面、写真などの資料(あるかただけ)  
☒11月24日(火)午前9時～30日(月)午後5時まで、建築指導課へ電話で  
☎建築指導課 ☎7167-1145

### 柏市里山ネットワーク講習会

☒12月11日(金)午後1時30分～3時30分  
☒アミュゼ柏  
☒里山活動をしているか興味があるかた  
☒里山団体の活動説明、紹介など  
☒11月30日(月)までに、往復はがきに紙面右上の必要事項とメールアドレス(あるかただけ)を書いて、〒277-8505 柏市役所公園緑政課へ郵送(必着)するか  
☒koenryokusei@city.kashiwa.chiba.jpで  
☎公園緑政課 ☎7167-1148

### 納期限は11月30日(月)

国民健康保険料の第6期  
後期高齢者医療保険料の第5期  
☎保険年金課 ☎7191-2594

介護保険料の第6期  
☎高齢者支援課 ☎7167-1022

#### 《共通》

新型コロナウイルス感染症の影響により、収入が減少し納付が困難な場合は、納期限までに申請することで減免や徴収猶予を受けられる場合があります。◎詳しくは、市のホームページを見るか問い合わせを

納期までに必ずご納付を  
口座振替のかたは預貯金残高にご注意を

### 公開される審議会等

※傍聴希望者は当日5分前までに、会場へ直接

名称	とき	ところ	定員	問い合わせ
柏市下水道事業経営委員会	11月24日(火)午後3時～5時	市役所本庁舎5階第3委員会室	各先着3人	下水道経営課 ☎7167-1409
柏市社会教育委員会議	11月26日(木)午前10時～正午	沼南庁舎5階大会議室	先着10人	生涯学習課 ☎7191-7393
柏市総合計画審議会		市役所本庁舎5階第5・6委員会室		経営戦略課 ☎7167-1117

### 自動車税の滞納処分を強化

自動車税の滞納を減らすため、来年5月までを滞納整理強化期間とし、給与・現金・自動車などの差し押えを強化します。自動車税が未納のかたは、必ず納付してください。  
☎柏市税務所 ☎7147-1231

### さわやかプラザ軽井沢の臨時休館

館内設備メンテナンスのため休館します。  
休館期間/11月16日(月)～20日(金)  
☎廃棄物政策課 ☎7167-1140

### 聖火リレーの実施日が決定

新型コロナウイルス感染症により中止となっていた東京オリンピック聖火リレーが、来年3月25日(木)に福島県を出発し、その100日後の7月3日(土)に市内を通過します。  
☎スポーツ課 ☎7167-1133

### みそ作り期間におけるあけぼの山 農業公園加工実習館の利用について

加工実習館の利用を調整するため、みそ作り以外での利用を希望するかたはお問い合わせください。  
期間/12月1日(火)～来年5月31日(月)  
☎あけぼの山農業公園 ☎7133-8877

### 緑のボランティアを募集

北柏ふるさと公園の花の植え付けや種まき、日常管理などのボランティア活動を行います。興味があるかたはお問い合わせください。  
活動日時/月1～2回の水曜日の午前中  
☎柏市みどりの基金 ☎7160-3120

### パソコンの訪問支援を 利用しませんか

インターネット・メールの設定やワード・エクセルの操作、写真の取り扱いなどの支援を行います。  
☒1時間1,252円※追加料金は30分ごとに626円  
☒紙面右上の必要事項を書いて、柏市シルバー人材センターへ☎7163-4150・電話するか同センターのホームページで  
☒会社や商店のデータ・資料作成の相談可  
☎同センター ☎7166-6681・商工振興課 ☎7167-1141

### 犯罪被害者週間 「千葉県民のつどい」を放送

犯罪被害者やその家族の尊厳を守り、適切な配慮や支援ができる社会を目指す「千葉県民のつどい」をテレビ放送します。  
放送日時/11月28日(土)午前9時30分～9時55分  
放送局/千葉テレビ放送

番組名/「平穏な生活を取り戻すために」犯罪被害者への支援  
☎千葉犯罪被害者支援センター ☎043-225-5451・防災安全課 ☎7167-1115

### 柏市民公益活動育成補助金(たまたご補助金)の募集説明会を開催

☒12月11日(金)午後4時～5時  
☒パレット柏  
☒市民公益活動団体に所属しているか、興味があるかた、先着10人  
☒11月16日(月)午前9時から、市民活動サポートコーナーへ電話で  
☎同コーナー ☎7163-1143・協働推進課 ☎7167-0941

### 暮らし・経営なんでも相談会

☒12月5日(土)午前10時～午後4時  
☒柏商工会議所(東上町)  
☒経営全般、税金・遺言・相続・贈与、年金相談、雇用・労務・債務整理、離婚、特許、登記、福祉関係、会社設立など  
☒11月16日(月)午前9時から、柏商工会議所へ電話で  
☒相談は1回45分  
☎柏商工会議所 ☎7162-3305・商工振興課 ☎7167-1141

### 柏カレンダーを販売

市内在住の画家・小林大彦(ひろひこ)さんが水彩画で四季折々の市内の名所等を描いた「2021 KASHIWA CALENDAR～絵で訪ねるふるさと柏カレンダー～」を販売しています。  
販売場所/柏市観光協会(東上町)、かしわインフォメーションセンター(柏駅南口ファミリかしわ3階)、あけぼの山農業公園  
☒300円  
☎柏市観光協会 ☎7162-3315・商工振興課 ☎7167-1141

## 講座・講演

### 転ばぬ先の終活セミナー

☒11月20日(金)午後1時～2時30分  
☒藤心近隣センター  
☒市内在住のかた、先着25人  
☒遺品整理業務から見える、終活の必要性を学びます  
☒筆記用具  
☒11月16日(月)午前9時から、柏南部地

域包括支援センターへ電話で  
☎同センター ☎7160-0002・地域包括支援課 ☎7167-2318

### 植木塾「庭木剪定(せんてい)の基礎講座」

☒11月28日(土)・12月5日(土)午前9時30分～正午  
☒県立柏の葉公園センター  
☒庭木、近隣の緑化・美化に興味のあるかた、各先着30人  
☒庭木の性質、剪定方法・道具等の基礎を学びます  
☒2,000円  
☒11月16日(月)午前9時から、紙面右上の必要事項と希望日を書いて、SLFガーデンサポートへ☎7133-1409・☒slf-gs@jcom.zaq.ne.jpするか電話で  
☎SLFガーデンサポート ☎080-4058-1313・福祉政策課 ☎7167-1171

### 男女共同参画啓発講座 「笑顔で子育て&仕事をするために」

☒11月28日(土)午前9時30分～11時  
☒パレット柏  
☒市内在住・在勤で子育て中のかた、先着25人  
☒11月16日(月)午前9時から、紙面右上の必要事項を書いて、男女共同参画センターへ☎7165-7323するか電話で  
☒保育あり。1歳以上の未就学児、先着5人。11月20日(金)までに、同センターに電話で  
☎同センター ☎7167-1127

### 定期救命講習会

#### ■普通救命講習Ⅰ

ところ	とき	定員
柏地域医療連携センター	来年1月21日(木)	各先着15人
西部消防署	2月15日(月)	
沼南庁舎	3月8日(月)	先着10人
富勢分署	3月17日(水)	先着8人

※いずれも午前9時～正午・午後1時30分～4時30分

#### ■普通救命講習Ⅲ

ところ	とき	定員
西部消防署	来年1月25日(月)	先着15人
富勢分署	2月12日(金)	先着8人

※いずれも午前9時～正午・午後1時30分～4時30分

#### ■上級救命講習

ところ	とき	定員
柏地域医療連携センター	来年2月5日(金)	先着15人
東部消防署	3月18日(木)	先着9人

※いずれも午前9時～午後5時  
《共通》  
☒心肺蘇生法、AED(自動体外式除細動器)の使用法、止血法などを学びます  
☒11月16日(月)午前9時から、救急課へ電話で  
☎救急課 ☎7133-0166

### ●●市民ギャラリー12月の催し●●

催し	開催日	開催時間
夢花アレンジ	20日(日)～23日(水)	午前10時～午後6時 初=午後1時

初=初日開館時間

☎市民ギャラリー(パレット柏) ☎7157-0280

市等官公庁からのお知らせです

# 柏市かわら版

はがき・ファクスなどの記入内容  
 ①希望する講座・催し名 ②〒・住所 ③氏名(ふりがな) ④年齢 ⑤電話番号  
 ※電話が困難な場合はファクス番号 ⑥(往復はがきの場合)返信面の宛先

## パレット柏の催し

〒065-0820 柏市パレット 電話 0276-7157-0280

催し・内容	とき	対象
①おはなし会	12月2日(水)午前10時30分～11時	乳幼児と保護者、先着10組
②こだわりのチョコレート学～柏から世界へ～	12月11日(金)、来年1月15日(金)午後6時30分～8時30分(計2回)	高校生以上のかた、先着12人
③Christmas Concert 音楽とワインの夕べ	12月18日(金)午後6時15分～8時15分	どなたでも、先着45人

費②=3,000円③=1,500円

申 11月16日(月)午前9時から、パレット柏へ電話か直接

## 講座・講演(続き)

### 市民みんなで環境について語る オンライン勉強会

時 11月28日(土)午後1時～2時30分  
 所 市内在住でインターネットの通信環境があるかた、先着100人  
 内 地球温暖化をテーマに、気候変動の状況下での農業の現状や将来について考えます  
 申 11月16日(月)午後2時から、紙面右上の必要事項を書いて、かしわ環境ステーションへ info@kankystation.org で  
 問 かしわ環境ステーション ☎7170-7090 (午後1時～5時)

## 催し

### かしわ環境フェスタ

時 12月6日(日)午前10時～午後4時  
 所 イオンモール柏(豊町2丁目)  
 内 企業・市民団体等による自然、リサイクル、気候変動等の環境に関する展示  
 問 環境政策課 ☎7167-1695

## 求人

### 事務補助員(会計年度任用職員)

勤務場所/市民税課(市役所本庁舎2階)  
 勤務内容/税務資料の点検、オンライン端末機へのデータ入力・確認、郵便処理・書類整理など  
 勤務時間/月～金曜日午前10時～午後4時30分  
 採用日・人数/来年1月5日(火)・19日(火)、2月1日(月)、各1人※いずれも来年3月31日(水)まで。更新あり  
 賃金(時給)/960円※交通費は別途支給  
 申 11月16日(月)午前9時から、市民税課へ電話で  
 選考方法/書類と面接  
 ◎詳しくは問い合わせを  
 問 市民税課 ☎7128-5390

## 12月のリボン館の教室

不用品を有効利用しましょう!

●必ず事前に申し込みを 11月17日(火)午前9時30分～11時30分、同館へ電話で	
正月飾り「しし頭」作り	2日(水)午前10時～正午。先着5人。150円
包丁研ぎ教室	6日(日)午前10時～正午。先着6人。100円
着物からワイドパンツ作り	8日(火)午前10時～午後4時。先着5人。100円

◎持ち物等、詳しくは市ホームページで  
 所 問 リサイクルプラザリボン館 ☎7199-5082 (月曜休館、祝日の場合は翌日休館)

## 健康

### 沼南体育館の催し

- ①初級ヨガ教室  
 時 11月26日～12月17日の毎週木曜日 午前9時30分～10時30分(計4回)  
 内 ヨガの効用や楽しさを体験します
  - ②ナイトピラティス教室  
 時 11月26日～来年1月21日の毎週木曜日 午後7時15分～8時15分(12月31日を除く。計8回)  
 内 体幹部を強化して姿勢を整えます
  - ③健康ヨガ教室A  
 時 12月1日～来年1月26日の毎週火曜日 午前9時30分～10時30分(12月29日を除く。計8回)  
 内 やさしいポーズと呼吸法で、心身ともにリフレッシュします
  - ④ナイトヨーガ教室  
 時 12月1日～来年1月26日の毎週火曜日 午後7時15分～8時15分(12月29日を除く。計8回)  
 内 呼吸の改善や心と体のバランスを整えます
  - ⑤シェイプアップエアロ教室  
 時 12月2日～来年1月27日の毎週水曜日 午前9時30分～10時30分(12月30日を除く。計8回)  
 内 初級者向けの簡単なフットワークで体力と持久力の向上を目指します
  - ⑥マットピラティス教室  
 時 12月2日～来年1月27日の毎週水曜日 午前11時15分～午後0時15分(12月30日を除く。計8回)  
 内 体幹部を強化して姿勢を整えます
  - ⑦沼南ヨーガ教室  
 時 12月4日～来年1月29日の毎週金曜日 午前9時30分～10時45分(1月1日を除く。計8回)  
 内 呼吸の改善や心と体のバランスを整えます
- 《共通》  
 内 18歳以上のかた、各先着30人  
 費 ①=2,680円②～⑥=各5,360円⑦=6,400円  
 内 運動ができる服装・室内履き、タオル、

## 市内で事業を営んでいるかたへ 償却資産は来年2月1日(月)までに申告を

### 償却資産とは

会社や個人で営む事業のために用い、有形で減価償却する資産です。所有者が申告し、土地・家屋と同じ固定資産税が課されます。

### 主な資産の例(一部) ※アパートのオーナーの場合



### 申告方法

来年2月1日(月)までに、資産税課(市役所本庁舎2階)で配布する申告書に必要事項を書いて、〒277-8505 柏市役所資産税課へ郵送(必着)するか直接持参を※前年度に申告したかたには、12月中に申告書を送付(免納点未満のかたには、圧着はがきを送付)。申告書や手引きは、市のホームページからダウンロード可。詳しくは問い合わせを

問 資産税課 ☎7167-1125

### 飲み物

申 ①・⑦=11月17日(火)②・④=11月21日(土)③=11月18日(水)⑤・⑥=11月16日(月) 午前10時から、沼南体育館へ電話か直接  
 内 子ども同伴不可  
 所 問 沼南体育館 ☎7128-5587

### 富勢ヨーガ教室

時 12月4日～来年1月29日の毎週金曜日 午前10時30分～11時30分(1月1日を除く。計8回)  
 内 18歳以上のかた、先着20人  
 内 ヨガの効用や楽しさを体験します  
 費 5,360円  
 内 運動ができる服装、タオル、飲み物  
 申 11月20日(金)午前10時から、富勢運動場へ電話か直接  
 内 子ども同伴不可  
 所 問 富勢運動場 ☎7131-7011

### 硬式テニス教室

時 11月29日(日)午後3時～4時30分  
 所 大津ヶ丘中央公園庭球場  
 内 市内在学の中学1・2年生、先着8人  
 内 硬式テニス初心者・中級者向けテニス教室  
 内 運動ができる服装・靴、タオル、飲み物、ラケット(貸し出しあり)  
 申 11月16日(月)午前10時から、紙面右上の必要事項と中学校名を書いて、福原へ FAX 7169-3780・E-mail t-fukuhara@m2.gyao.ne.jpするか電話で  
 問 スポーツ少年団ワンピース(福原) ☎7169-3780・スポーツ課 ☎7167-1133

## キッズ

### ユネスコ少年団員を募集

活動日時/毎月第3日曜日午前9時～正午  
 活動場所/旭町近隣センター  
 内 小学5年生～中学1年生、40人  
 内 国際理解・協力の体験学習、奉仕活動など※春・夏休みに特別行事あり  
 内 年額2,000円※特別行事は別途  
 申 11月30日(月)までに、はがきに紙面右上の必要事項と学校名、学年、性別、保護者氏名、メールアドレス(あるかただけ)を書いて、〒277-8503 柏市教育委員会文化課へ郵送で(当日消印有効)※応募者多数の場合は抽選  
 内 12月20日(日)に入団式あり  
 問 柏ユネスコ協会(西山) ☎090-2331-0488・文化課 ☎7191-7403

## シニア

### 健康増進講座「お年寄りとお話」

時 12月3日(休)午前10時～11時30分  
 内 市内在住で60歳以上のかた、先着20人  
 内 難聴・耳鳴り・誤嚥(ごえん)の症状や治療方法を学びます  
 申 11月16日(月)午前9時30分から、南部老人福祉センター「かたくりの里」へ電話か直接  
 問 問 かたくりの里 ☎7176-6151

## 児童センターへ行こう!

※特に記載がないものは会場・申し込み・問い合わせともに各施設へ

永楽台児童センター(永楽台近隣センター内) ☎7163-4050

- つくってあそぼう「木の実の工作」  
 木の実や枝を使ったネイチャークラフトを楽しみます  
 時 11月29日(日)午後1時30分～3時30分  
 内 幼児～中学生(未就学児は保護者同伴)、先着10人 申 当日、会場へ直接
- あそびの城「クリスマスカード作り」  
 クリスマスツリーのカードを作ります  
 時 12月5日(土)午後1時30分～3時 内 小学生以上、先着20人 申 当日、会場へ直接



高柳児童センター ☎7190-1348

- ツインズスペシャル  
 多胎児ならではの子育ての楽しさ、大変さに共感しながら交流しましょう  
 時 12月12日(土)午前10時～11時30分  
 内 多胎児と保護者、先着10人 申 11月18日(火)午後2時～☎で

布施遊戯室(布施近隣センター内) ☎7135-3960 (午後1時～5時)

- ハッピークリスマス!  
 クリスマスにちなんだ簡単な工作、歌などを楽しみます  
 時 12月14日(月)午前10時30分～11時30分  
 内 乳幼児と保護者、先着12人 申 11月17日(火)午後1時30分～☎で

しこだ児童センター ☎7145-2522

- ツインズ～多胎児のつどい～  
 自由に遊びながらおしゃべりできる多胎児家族の交流の場です。プレママ・プレパパも参加できます  
 時 12月4日(金)午前10時～11時30分 内 多胎児と保護者、先着3組 申 11月17日(火)午後2時～☎で
- じどセンちゃんじ「直火deやきいも」  
 ボーイスカウト柏第3団野宮場(篠籠田)にて、焼き芋作りを体験します  
 時 12月13日(日)午前10時～午後0時30分 内 小学生以上、先着15人 申 11月17日(火)午前10時～☎で

はがき・ファクスなどの記入内容

- ①希望する講座・催し名 ②〒・住所 ③氏名(ふりがな) ④年齢 ⑤電話番号  
 ※電話が困難な場合はファクス番号 ⑥(往復はがきの場合)返信面の宛先

ほのぼのプラザますおの催し

- ①楽しく身体(からだ)を動かそう!  
 時12月16日(水)午後2時~3時  
 図タオルを使った体操や音楽に合わせてレクダンスを楽しみます
- ②誰でも楽しめるパソコン講座  
 時12月17日(木)午後1時30分~3時  
 図パソコン購入時のポイントやデータ移行の手順を学びます
- 《共通》  
 図市内在住で60歳以上のかた、①=14人②=11人  
 時①=11月30日(月)②=12月8日(火)までに、はがきに紙面右上の必要事項と応募動機

を書いて、〒277-0051加賀3丁目16-8  
 ほのぼのプラザますおへ郵送(必着)・FAX  
 7171-6611するか E-mail kaigoyobou@kashiwa-shakyo.or.jp  
 ※応募者多数の場合は抽選  
 図ほのぼのプラザますお ☎7170-5570

健康維持・増進講座「スマイル講座」

時12月1日(火)午後1時15分~2時  
 図市内在住で60歳以上のかた、先着20人  
 図脳トレ、ヨガ、ストレッチ  
 図運動ができる服装、タオル、飲み物  
 時11月16日(月)午前9時30分から、柏寿荘へ電話か直接  
 図柏寿荘 ☎7131-9511

こちらは柏警察署です。  
 電話de詐欺被害が増加中!!

図柏警察署 ☎7148-0110

毎年11月は、電話de詐欺被害が増加します。電話で「お金を受け取りに行く。キャッシュカードの交換が必要」という話はありません。「か・簡単に、①・信じない、②・渡さない」を合言葉に絶対にだまされちゃダメよ。



市民体育大会

問スポーツ課 ☎7167-1133

種目	とき	ところ	対象	内容	費用・持ち物	申し込み	問い合わせ
グラウンド・ゴルフ	12月5日(土)午前8時40分~午後0時30分	富勢運動場	市内在住・在勤・在学中学生以上のかた	個人戦(40ホール)	700円。飲み物・敷物	11月16日(月)~25日(火)までに、田上(たがみ)へ電話で	田上 ☎7189-7828 (午後2時以降)

Kashiwa Photo Diary  
 — 柏写真日記 —

このコーナーでは、とっておきの1枚に記事を添えて紹介します。

市ホームページのかしわフォトニュースでは、さまざまな出来事を写真付きで掲載しています。



@柏銀座通り

10/25 柏ストリートテラスで  
 3密を避けながら料理を堪能



路上に設置された1日限りのテラス席で、各店自慢の料理から選べるコースを堪能し、ちょっとぜいたくなひと時を過ごしていました。

@スカイプラザ

10/25 巨大な壁画が柏に出現  
 かしわエアミュージアム



「遠くて近きこと。」をテーマに制作され、鮮やかな色彩とタッチで描かれた壁画に、道行く人も足を止めて見入っていました。

@柏神社

10/31 七五三で子どもの健やかな  
 成長を願う



すがすがしい秋晴れの日に、愛らしい着物を着て、家族と一緒に写真に写るうれしそうな子どもの姿が見られました。

団体・サークルの催し

●市民団体やサークルからの情報を掲載しています

近セ=近隣センター、中公=中央公民館、ひまプラ=ひまわりプラザ、教福=教育福祉会館、県プラ=さわやかちば県民プラザ

- 講座「認知症本人から聞く」  
 時11/27の13時~15時 図パレット柏 図先着15人 費500円 申要予約 図北川 ☎090-5509-5398
- 整体施術  
 時11/22の9時30分~16時30分

- 分 図アミューゼ柏 図首・肩・腰痛・体調不良のかた 費無料 申要予約 図小池 ☎090-2422-7875
- 高松典亨(のりみち)写真展「東葛の自然風景」  
 時11/29~12/3の10時~19時

- 図UDCKプロジェクトハウス(若葉) 費無料 図田沼 ☎090-5756-4669
- 混声合唱団あすなる演奏会  
 時11/23の14時~16時 図アミューゼ柏 図先着170人 費無料 申要予約 図藤原 ☎7175-6361

- 高射砲連隊・訓練棟公開  
 時11/22の10時~16時 図建物公開と「物流の要衝 根戸里 帰り展」 費無料 図高野台会館 ☎7199-8741
- ひきこもり家族のためのメンタルヘルズ講座  
 時12/27の12時30分~18時 図パレット柏 費無料 申要予約 図谷口 ☎090-4195-6766

- 絵画体験会「クリスマス・冬の景色」  
 時11/21の10時~11時30分 図アミューゼ柏 図先着10人 図絵はがきを2枚描きます 費1,500円 申要予約 図土井 ☎090-4010-5217
- モーツァルト名曲コンサート  
 時12/3の14時~16時 図アミューゼ柏 費1,500円 申要予約 図富永 ☎080-9994-8480

サークル会員募集

①=入会金、②=月会費、③=年会費

- お陽さま太極拳  
 毎(木)12時30分、増尾近セ。初心者歓迎。③3,300円。椎名 ☎7163-7083
- 柏グリーンズサッカークラブ  
 毎(日)・第2(土)9時、第五小。小学生、初心者歓迎。③1,000円。内山 ☎090-4828-6404
- 笑顔の会・きらら  
 第1・2(月)10時、ひまプラ。未経験者。地域のひととの交流、太極拳など。1回500円。小林 ☎090-8176-1641

- 絵画同好会「一彩会」  
 第2・4(土)9時30分、県プラ。初心者を指導。水彩・油絵。③2,000円。萩原 ☎7132-4385
- ストレッチ体操「F・Fクラブ」  
 毎(月)・(木)13時、根戸近セ・豊四季台近セ。①1,000円、②1,300円。古川 ☎080-1150-5381
- 彫刻「微笑仏を彫る会」  
 第1・3(土)13時、ひまプラ。初心者歓迎。①1,000円、②1,200円。見学可。小川 ☎7164-2968

- 土曜ものづくり会  
 第3(土)10時、豊四季商店街地域活動館(豊四季台)。万華鏡・切り絵はがきの制作。1回300~500円。長内(おさない) ☎090-5773-9946
- フラワーアレンジメント「スイートピー」  
 毎(金)15時30分・18時30分、光ヶ丘近セ。初心者歓迎。③4,200円。小林 ☎090-8301-5129
- 絵画「ルーヴル会」  
 第1・3(火)13時、県プラ。初心者・シニア歓迎。デッサン、水彩画、油絵など。①1,000円、②4,500円。坂田 ☎7176-1091

- 詩吟「柏の葉吟詠会」  
 月3回(火)13時、西原近セ。初心者歓迎。③3,000円。坂本 ☎7153-3657
- プメハナフラダンスサークル  
 月3回(金)12時30分、パレット柏。初心者歓迎。③4,000円。平澤 ☎090-5526-5804
- 編物「すみれサークル」  
 第2・4(水)9時30分、藤心近セ。①1,000円、②2,000円。武藤 ☎7169-0153
- ヨガ「キラーナ」  
 毎(月)11時、松葉近セほか。初心者歓迎。年齢不問。③3,500円。神谷 ☎7164-6343

- 法政大学千葉県東葛校友会  
 月1回不定期、パレット柏。法政大学卒業生・在籍のかた。③2,000円。久保田 ☎090-5444-7497
- 茶の湯「敬和会」  
 第1・3(土)13時、南部老人福祉センター「かたくりの里」。③2,500円、④2,000円。池田 ☎7172-5637
- ロコモさくら  
 第2・4(月)13時、明原ふるさとセンター。初心者歓迎。1回600円。見学・体験可。山口 ☎7167-2930



## 柏のスポーツを全力で応援



問 スポーツ課 ☎7167-1133

このコーナーでは、市にゆかりあるスポーツ情報を幅広く取材し、皆さんに興味を持って応援してもらえる内容を掲載します。

### 国内トップクラスの長距離ランナー 積水化学女子陸上競技部 佐藤早也伽選手

10月18日に行われた、実業団女子の駅伝日本一を決めるクイーンズ駅伝の予選会であるプリンセス駅伝で、2年連続優勝に大きく貢献した佐藤早也伽選手を取材しました。

#### 終始他の選手を圧倒

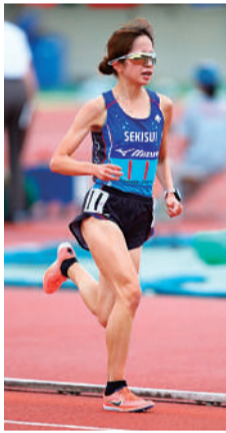
積水化学に入社して4年目の佐藤選手は、今年のプリンセス駅伝では第1区を区間新記録で走破しました。「レース中はフォームを意識していなくて、粘り強い走りチームの目標達成に貢献したいという思いと、他の選手より前に出ようという気持ちで自然に足が前に進みました」と、レースを振り返りました。



▲佐藤早也伽選手

#### 走る姿で勇気や元気を届けたい

今はレースも無観客のため、いつも応援してくれるかたがたがいなくて寂しいですが、柏市は市民ランナーがたくさんいるので刺激をもらっていますし、練習中に声を掛けてもらえるのが力になります。コロナ禍でも月に800キロメートルは走っていて、手賀沼周辺は車を気にせず走れるお気に入りのコースなので、練習中に見掛けたら応援をお願いします。皆さんの期待に応える走りをしたいです。



#### さり気ないおしゃれでやる気アップ

コロナ期間中に、昔からの夢だったピアノを購入し、オフの日に独学で練習して気分転換している佐藤選手は、レースの日もお気に入りのネイルやピアスをつけて気分を盛り上げているそうです。

#### 編集後記

人懐こい笑顔でファンの多い佐藤選手。インタビューでも穏やかな口調で受け答えをしていて、レースでの柔らかいフォームの走りに人柄が表れていると感じました。11月22日(日)に開催されるクイーンズ駅伝での活躍に期待が高まります。

## Kashiwa Photo Diary — 柏写真日記 —

### 特別版

## 45年ぶりの快挙!

# 祝 大相撲 隆の勝関が関脇に昇進

前頭筆頭として臨んだ大相撲九月場所で、大関や関脇との取組で勝ち星をあげ、10勝の桁勝利を取めた隆の勝関。その成績が認められ、新番付で自己最高位である関脇に昇進し、柏市出身力士としては麒麟児(きりんじ)以来45年ぶりの快挙となりました。

#### 主な経歴

- ・小学3年生時に、地元の柏相撲少年団で相撲を本格的に開始
- ・中学生時代に全国中学校相撲選手権に千葉県代表として出場
- ・中学校卒業と同時に千賀ノ浦部屋に入門
- ・2010年三月場所で初土俵
- ・2017年十一月場所の番付で十両昇進
- ・2020年三月場所では自身初の三賞となる敢闘賞(かんとうしょう)を受賞

#### 初土俵から約10年で三役入り

新番付を見て「自分の四股名(しこな)が大きくなっていて、目標にしていた番付に上がったのでとてもうれしい」と語ってくれた隆の勝関。昨年九月場所の再入幕から順調に番付を上げ、先場所では大関を破るなど、関取に上がってからは体格がより一層大きくなったことで、当たり負けしない取組が増えてきました。



#### 隆の勝関への高まる期待!

「来場所は、自分の相撲を取り切れるよう1日1日を集中して、2桁勝てるように頑張ります。柏市民の皆さんに喜んでいただけるよう、精いっぱい頑張りますので応援よろしくお祈りします!」と、隆の勝関からメッセージが届きました。今後の躍進を願うとともに、取組後にトレードマークの笑顔がたくさん見られることを期待して、隆の勝関を全力で応援しよう!



### 有料広告

掲載されている広告内容については、直接広告主へお問い合わせください

私たちの永代供養墓は永遠に  
移転・合祀・合葬しないスタイルです

## 最後は土に還る

- 家族や友人との埋葬も出来ます。
- 墓じまいをお考えの方に最適です。
- 後継者でお悩みの方、子供や家族に負担をかけたくない方に最適です。
- ご遺骨を抱えてお困りの方、3万円より永代供養いたします。

生前の宗旨・宗派は問いません

樹木葬 ※以後費用(墓地代・永代供養料・永代管理料)の負担は一切ございません

一区画 **30万円** その他、家族墓・墓友・相墓などもございます

◆美木のもり…… 永蔵寺/茨城県稲敷郡美浦村木原1941  
◆印旛のもり…… 円通寺/千葉県佐倉市角来163

ご不明点や詳しい内容はこちらまで

**0120-053-083** (受付時間 9:00~17:00)

販売受託:有限会社 五光 千葉県中央区道場北2丁目3番14号 印旛のもり 永遠の会 検索

安全を守る、大切な人を守る

## 「守る」を

考える人が少ない。と、考える。

社員募集 警備員始めるなら「五輪警備」へ!

五輪警備保障 株式会社

☎04-7144-1505

〒277-0855 千葉県柏市南柏1-4-16 南柏駅徒歩3分

## 第二期販売開始

納骨堂 限定252基

25万円~

宗旨・宗派は問いません

### 合同墓絆

使用料【一霊】  
**3.5万円**

管理料不要 表記はすべて税抜となります

柏市民納骨堂 【住所】  
柏市逆井516-3

- ◎ 逆井駅から車で約5分
- ◎ 大型駐車場完備約75台分
- ◎ 逆井駅よりジャンボタクシーで約15分

☎04-7179-5285 【受付時間】  
10:00~15:00

経営許可番号: 柏保社第598号 経営主体: 宗教法法人観音寺