

地域で短時間の子どもの預かり 始めませんか



仕事や買い物などで子どもを短時間預かってほしい親を支援する仕組み、ファミリー・サポート・センター(通称ファミサポ)が事業を開始して今年で20周年を迎えます。今号では、子育て世帯を支えるかたたちの活動を紹介します。
 関かしわファミリー・サポート・センター ☎7190-5225・FAX 7190-5181
 子育て支援課 ☎7168-1034・FAX 7162-1055

子育てを支える「協力会員」

時間や体力にゆとりがあり、子育て世帯の支援をしたいかたは、ファミサポに登録することで協力会員として活動できます。「少しの間子どもを預かってほしい」「学校や習い事の送迎をしてほしい」といった依頼があると、ファミサポから協力会員に連絡が来るので、条件が合えば支援を行い、報酬を受け取ります。



▲群れで子育てをするゾウがシンボルマーク

自分にできるかな?という声も...

子どもが好きなので協力会員として活動したいけれど、保育の資格や子どもと関わる仕事の経験がないから自分にできるか不安、という相談を受けることがあります。



- ・小さい子どもとうまく遊べるかな
- ・けがをさせたら大変だ
- ・仕事もあるから1日中は預かれない
- ・食事やおやつはどうしよう



私たちが全力でサポートします

ファミサポは市の委託を受けた柏市社会福祉協議会が運営していて、子どもへの接し方などを学べる基礎研修や、子どもと協力会員のけがに備えて無料で加入できる補償保険など、協力会員が安心して活動するためのさまざまなバックアップをしています。



▲アドバイザーが協力会員をサポート

また、ファミサポには協力会員をサポートするアドバイザーが常駐しています。協力会員の要望を事前に聞き取って日程や条件の合う依頼を紹介するだけでなく、協力会員のかたに納得した上で依頼を引き受けていただけるよう、事前の打ち合わせを行います。協力会員の登録を考えているかたも、実際に活動しているかたも、困ったことがあればお気軽にご相談ください。

特別な知識や資格がなくても大丈夫

子どもと一緒に遊んだり、宿題を見てあげたりと、預かり方は人それぞれですが、協力会員の大事な役割は子どもの安全を見守ることです。また、朝夕の保育園の送迎といった1時間未満の依頼が多いので、60歳以上で協力会員として活躍しているかたも大勢います。柏の葉地域や田中地域は特に若い世帯が多いのでファミサポの需要が高く、子育てが一段落したかたの経験を生かせる場が増えています。

2面では、協力会員の活動の魅力を紹介します ▶▶▶

1面からの続き「地域で短時間の子どもの預かり 始めませんか」▶▶▶

自分のペースで楽しく支援しています

ファミサポの協力会員は、アドバイザーのサポートを受けて、空いている時間で子どもの預かりや送迎をしています。ここでは、2人の協力会員に聞いたファミサポの魅力やアドバイスを紹介します。

支援歴20年の三好さん

預かりを通して地域とつながります

昔は地域で協力して子育てをするのが当たり前で、私も子どもの頃は近所の人たちにお世話になっていましたが、今は核家族や共働きが増えてきたためか、住民同士の交流や協力が減っているように感じます。私が地元を離れて結婚・子育てをしたときも、なかなか人に頼れずとても苦労しました。

私が50歳くらいのときに柏市でファミサポが始まり、自分のように苦労するお母さんを手助けしたくて、協力会員に登録しました。夫も高校生の息子たちも子どもが好きだったので、「まずはやってみよう」という気持ちで始めてみました。保育園にお迎えに行き、自宅テレビを見ている間に夕食の準備をして、早めに晩ご飯を食べさせた頃に親が迎えに来る、という預かり方が多いので、仕事と家事の合間に続けています。

数回預かっただけでも、子どもは意外と私たちのことを覚えているようで、散歩中に声を掛けてくれることも多く、以前預かった子どもが大きくなって新婚旅行のお土産に夫の好物を買ってきてくれたこともあって、今では預かった子どもたちを自分の孫のように感じています。

「一緒に楽しい時間を過ごす」ことが大事

自分の孫を預かるときは、世話を焼き過ぎたり叱ったりしてしまうときもあるけれど、ファミサポで預かるときは第三者の視点で考えられるので、心にゆとりを持って優しく接することができます。ある程度の年齢であれば、家事などをしながら見守ることもできるし、一緒に遊んだりお話をしたりしているうちに、あっという間に時間が過ぎるので、あまり気負わずにやっています。子育て中のかたは自分の子育てを見直すきっかけになるし、子育てが一段落したかたは自分の孫ができる前の練習にもなるので、若い世代のかたにも協力会員を体験してほしいです。



▲協力会員・三好美穂子さん

支援歴2年の宇田川さん

送迎専門なので1日1時間程度で無理なく続けられます

子ども2人が大きくなり、親の介護も終わって時間に余裕ができたことと、子どもが好きなので興味を持ちました。預かっている間に子どもにけがをさせたり、トラブルになったりしないかという不安はありましたが、話だけでも聞いてみようと思い、2年前に基礎研修に参加しました。そこでファミサポの基本的な知識やバックアップを知って、アドバイザーと連携して活動できることに安心しました。事前に都合の良い時間帯や支援の仕方を伝えておけば、アドバイザーが条件の合う依頼を紹介してくれるので、今は短時間でできる送迎を隙間時間でやっています。もちろん都合の悪いときは遠慮なく断っていて、アドバイザーもすぐに別のかたに声を掛けるので、負担に感じたことはありません。

送迎だけの短時間の支援でも、続けるうちに子どもが慣れてきてくれたり、以前より成長したところを見たりすると、自分の子どもの小さい頃を思い出しうれしくなります。親御さんから「ありがとう」の言葉をいただいたときは、自分のやれる範囲で、子育てが大変なかたを手助けして感謝されるこの制度を続けて良かったと感じます。

一番大事なのは信頼関係

人の子どもを預かるので、無事に家まで送り届けることを第一に考えていますし、親によって子どもへの接し方や家庭内での習慣は違うので、あまり子どもに干渉し過ぎないようにしています。もちろん、楽しく送迎することも大事なので、子どもの性格や好き嫌いなどは、預かる前に行う事前の打ち合わせで聞いて、子どもと接するときの参考にしています。預ける側も預かる側も、気持ちよくファミサポを利用するためには、お互いの考え方を確認して信頼関係を築くことが重要だと思います。



▲協力会員・宇田川友美さん

三好さんの預かり方

12時	仕事から帰宅
13時	昼食・家事・買い物
16時30分	夕食の準備
17時	保育園にお迎え・預かり
18時	子どもに晩ご飯を食べさせる
19時	子どもがテレビを見ている間に食事
20時	親が迎えに来る



宇田川さんの預かり方

8時	家から保育園への送迎
8時30分	自宅で家事
16時30分	保育園から家への送迎
17時	そのまま夕食の買い物



ファミサポの基礎知識

時間は午前6時～午後10時の範囲内

早朝や深夜の預かり、宿泊はありません。自分の都合が合う時間帯を事前に伝えておけば、条件に合った依頼を受けられます。

預かる子どもは生後6カ月～小学6年生

協力会員の自宅で子どもを預かります。預かる子どもは原則1人ですが、兄弟と一緒に預かることもあります。病気の子どもの預かることはありません。

報酬はその日のうちに受け取り

支援の後、時間分の報酬をその場で受け取ります※1時間未満の援助でも1時間分の報酬額。交通費や食事代などは別途支払われます

預かり日時		報酬額(1時間あたり)
月～金曜日	午前7時～午後8時	700円
	午前6時～7時、午後8時～10時	800円
土・日曜日、祝日、年末年始	午前6時～午後10時	800円

まずは研修に参加しよう

協力会員になるための基礎研修では、専門講師による講義と、協力会員として活動するための心構えや登録後の流れといった、ファミサポに関する知識を学びます。

次回の研修等のスケジュール

- 時 11月4日(水)午前9時30分～午後3時30分
- 所 いきいきプラザ
- 対 市内在住で心身ともに健康なかた、20人
- 内 活動するための基礎知識(保育士・看護師・アドバイザーの話)
- 費 無料
- 持 筆記用具、弁当
- 申 11月3日(火)までにかしわファミリー・サポート・センターへ電話で
- ◎詳しくは市のホームページで
- 問 同センター ☎7190-5225



研修についてはこちらから▲

市政情報

重要なお知らせや市の新しい取り組みなどを掲載しています

かしわ新生児特別給付金について

☎ かしわ新生児特別給付金コールセンター ☎7168-9200 (午前9時～午後5時※土・日曜日、祝日を除く) ・FAX7168-9209

市では、特別定額給付金の対象とならなかった令和2年4月28日以降に生まれた新生児に対し、10万円を給付します。対象の世帯には、世帯主のかたへ申請書を10月下旬から順次発送します。

☑ 次の条件を全て満たす世帯主 ▶ 令和2年4月28日～来年4月1日に生まれた新生児と同一世帯に属している ▶ 新生児の出生を理由に柏市の住民基本台帳に登録されている ▶ 他の自治体で同様の給付金を受給していない

申請期限 / 来年5月31日(月)

給付額 / 新生児1人当たり10万円

☑ 申請書に必要事項を書き、必要書類を添えて、同封の返信用封筒で郵送で(当日消印有効)



▲市のホームページはこちら

チャレンジ支援補助金について

☎ 商工振興課 ☎7167-1141 ・FAX7162-0585

市では、複数の事業者が連携して行う、新しい生活様式に対応した商品・サービスの開発や販路拡大等の取り組みを支援します。

☑ 市内に本店か主たる事業所がある中小企業・個人事業主・団体等

補助金種別 / ①チャレンジ事業(2者以上連携)②ビジネスモデル創出事業(5者以上連携)

補助額 / 対象事業費の4分の3以内で①=上限50万円②=上限200万円

申請期間 / ①=10月19日(月)～30日(金)②=10月19日(月)～11月13日(金)

☑ 市のホームページからダウンロードした申請書に必要事項を書き、必要書類を添えて、〒277-8505 柏市役所商工振興課へ郵送で(当日消印有効)

☑ 審査の結果、対象とならない場合あり

◎対象条件や必要書類など、詳しくは市のホームページをご覧ください



▲市のホームページはこちら

企画展「縄文人の心に触れる—柏の縄文土器—」

☎ 郷土資料展示室 ☎7191-1450

(休室日は文化課 ☎7191-7414 ・FAX7190-0892)

近年、発掘調査が行われた「笹原遺跡」などの大規模な集落跡をはじめ、市内の遺跡から出土した縄文土器や土偶など、約100点を展示します。歴史を感じる催しに足を運んでみてはいかがでしょうか。

☑ 10月15日～来年2月14日(日)午前9時30分～午後5時 ※月曜日(祝日は除く)、年末年始(12月28日～来年1月4日)は休室

☑ 郷土資料展示室(沼南庁舎2階)

☑ 無料

☑ 当日、会場へ直接



▲市内で発掘された縄文土器

ひとり親家庭等の医療費等の支払方法・自己負担額が変わります

☎ こども福祉課 ☎7167-1595 ・FAX7162-1077

11月1日(日)から、ひとり親家庭等の世帯のかたが県内の医療機関を受診する場合に、「ひとり親家庭等医療費等助成受給券」を提示することで、保険診療分を**表**の自己負担額の支払いで受診できるようになります。受給券は対象の世帯のかたへ10月21日(水)から順次発送予定です。受給券が届き次第、同封されている返信用封筒に、今まで利用していた「子ども医療費助成受給券」を入れて返却してください。

■利用者・自己負担額

利用者	自己負担額
保護者(課税世帯)	入院=1日300円、通院=1回300円、保険調剤=無料
保護者(非課税世帯)	入院・通院・保険調剤=無料
18歳以下の子ども	

◎詳しくは、市のホームページをご覧ください

柏市ゆかりの3力士が相撲界を席卷

市長室だより

秋山浩保



皆さんは、大相撲九月場所をテレビでご覧になりましたか。柏市出身の隆の勝(たかのしょう)関や琴勝峰(ことしょうほう)関、そして日本体育大学柏高等学校出身の豊昇龍(ほうしょうりゅう)関の活躍に、毎日手に汗を握りながら応援されていたかたも多かったのではないのでしょうか。

元横綱・朝青龍のおいで、九月場所が初入幕となった豊昇龍関は、同級生である琴勝峰とは高校時代のライバル関係にあり、幕内で初顔合わせとなった取組は、相撲ファンの柏市民にとって話題性のある一番でもありました。

隆の勝関は、自己最高位となる前頭筆頭として今場所に臨みました。序盤に対戦した自分より番付上位の大関、関脇との取組では3勝1敗と好スタートを切り、取組後半でも、先場所優勝力士の照ノ富士関に攻め入る隙を与えない完璧な相撲で白星を挙げています。圧力十分な押しが光った取組が多く、テレビのインタビューでは「ずっと練習してきた成果が出た」と、自身も納得した相撲が取れている様子で、トレードマークの満面の笑みで答えているのが印象的でした。

前頭筆頭という立場で10勝以上の成績を取めたことにより、来場所は三役への昇格は確実視されていて、関脇ともなれば柏市出身力士としては麒麟児(きりんじ)以来の快挙となります。大相撲の世界において、特別大きな体格ではありませんが、たゆまぬ努力を重ねてきたからこそ、心身共に強い隆の勝関が今あるのだと思います。

来場所は11月8日から始まり、3力士が対戦する可能性も考えられます。私たち柏市民にとって誇りであり、勇気を与えてくれる存在となっている若い力士たちの活躍で、再び相撲界を盛り上げてくれることを期待しています。

柏市教育委員会委員を任命

☎ 教育総務課 ☎7191-7389 ・FAX7190-0892

9月30日で任期満了となった牧田謙太郎委員が、10月1日付で教育委員会委員に再任(2期目)されました。

●教育委員会の傍聴

教育委員会では、教育長による事業・行事の報告や教育委員会規則の制定・改廃などを審議する会議を毎月開催しています。

☑ 毎月最終木曜日午後2時～3時30分

☑ 沼南庁舎5階501会議室 ☑ 先着10人

☑ 当日、会場へ直接 ☑ 他日時・場所の変更や議題によっては非公開となる場合あり

◎詳しくは、お問い合わせください

柏市男女共同参画フォーラムを開催

☎ 男女共同参画センター ☎7167-1127 ・FAX7165-7323

お互いの個性を認め合おうとする社会の動きの中で、女性の活躍や働き方、ジェンダーについてなどを男女共同参画の視点で見つめ直し、幸せについて考えます。

開催日 / 11月14日(土)

■内容

分類	テーマ	時間	定員	
分科会1	「真のジェンダー平等とは」第5次男女共同参画基本計画について	午前10時～11時30分	先着30人	
分科会2	コロナ禍で気づいた「家事は女の義務なの?」ガイドコロから考えるジェンダー平等		先着17人	
分科会3	「自分らしい生き方&働き方を考えたいあなたへ」尾崎えりりさんからメッセージ		先着30人	
分科会4	こころのコリをほぐしましょう!	午後1時～2時30分	先着10人	
分科会5	「コロナ禍とジェンダーとSDGs(エスディーゼス)私たちの暮らしをより豊かにするために			
分科会6	貴女(あなた)があなたらしく! 私もわたしらしく!			先着17人
分科会7	言葉のキャッチボールで共に創ろう「男女共同参画社会ってなに?」			先着15人

《共通》

☑ パレット柏

☑ 10月16日(金)午前9時から、氏名(ふりがな)・電話番号・希望する分科会番号を書いて、男女共同参画センターへファクスするか電話で※手話通訳や要約筆記が必要なかたは、10月30日(金)までに申し込みを

☑ 保育あり。1歳以上の未就学児、先着10人。10月30日(金)までに申し込みを

市政情報

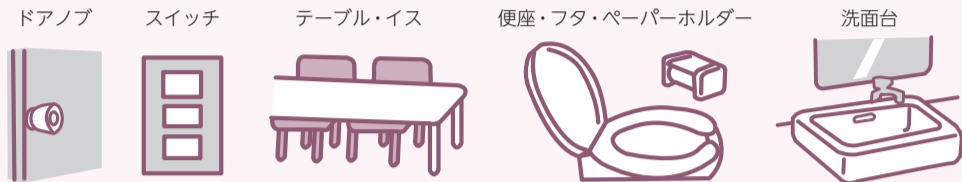
新型コロナウイルス感染症対策を

新型コロナウイルス感染症が今もなお広がりをみせています。感染症対策を意識した生活を送り、引き続き感染拡大防止にご協力をお願いします。
 図広報広聴課 ☎7167-1175・FAX7166-8289

●家庭でできる感染症対策

ウイルスは人の手を介して、さまざまな場所に付着します。また、ウイルスはその後も一定期間感染力を維持します。人が多く触れる場所は、アルコールなどで消毒しましょう。

人がよく触れる箇所(例)



発熱・咳(せき)等の気になる症状があるかた

柏市新型コロナウイルス感染症相談センター
 (帰国者・接触者相談センター)

☎7167-6777・FAX7167-1732

受付時間/午前9時～午後5時※土・日曜日、祝日を除く

千葉県電話相談窓口(コールセンター)

☎0570-200-613

受付時間/24時間

●新型コロナウイルス接触確認アプリ「COCOA」

厚生労働省で無料配信しているスマートフォン向けアプリ「COCOA」を利用することで、陽性者と接触した可能性について通知を受けることができます。利用者は、陽性者と接触したことが分かることで、検査の受診など保健所のサポートを早く受けることができ、アプリの利用者が増えることで感染拡大の防止につながることを期待されます。

登録・利用方法

- 1 アプリをダウンロードし、近接通信機能(ブルートゥース)を有効に設定
 - 2 アプリを登録した者同士が1メートル圏内に15分以上一緒にいると、「接触した」としてアプリに匿名で記録される
 - 3 新型コロナウイルス感染症の陽性と診断された場合、保健所の発行する処理番号がアプリに入力される
 - 4 過去14日以内に濃厚接触していた可能性がある人にアプリから通知が届く
- ※いつ、どこで、誰と接触したのかは、互いに分かりません
 図厚生労働省電話相談窓口 ☎0120-565-653 (午前9時～午後9時)



●市内の新型コロナウイルス感染者情報

市内で判明した新型コロナウイルスの感染者情報については、市のホームページでお知らせしています。また、10月4日時点の検査・感染者情報、新規陽性者数等の推移は次のとおりです。

■検査・感染者状況(10月4日現在)

検査実施人数	うちPCR検査	うち抗原検査	陽性者数	入院中など	退院など	死亡
12,537人	10,820人	1,717人	257人	30人	219人	8人

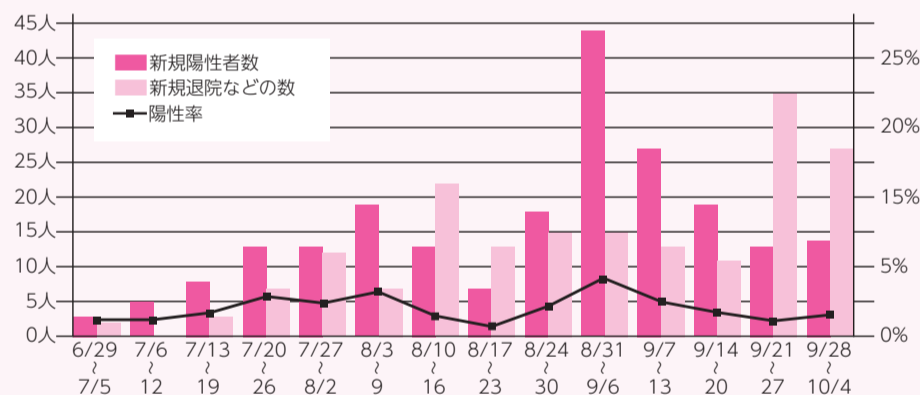
※1 陽性者数は、柏市保健所で受理した発生届の累計数(市外在住者も含む)
 ※2 検査実施人数には、千葉県衛生研究所や民間検査機関で実施しているものを含む
 図保健所総務企画課 ☎7167-1255・FAX7167-1732

新型コロナウイルス感染症に関する情報については、
 広報かしわや市のホームページの「新型コロナウイルス感染症特設サイト」にて継続して情報を発信していきます。



▲特設サイトはこちら

■新規陽性者数等の推移



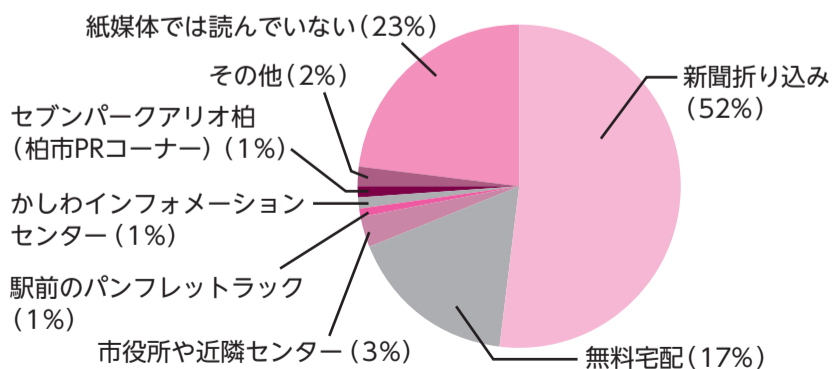
※陽性率は、該当期間の新規陽性者数÷検査実施人数で算出

広報かしわのアンケート結果を公表します

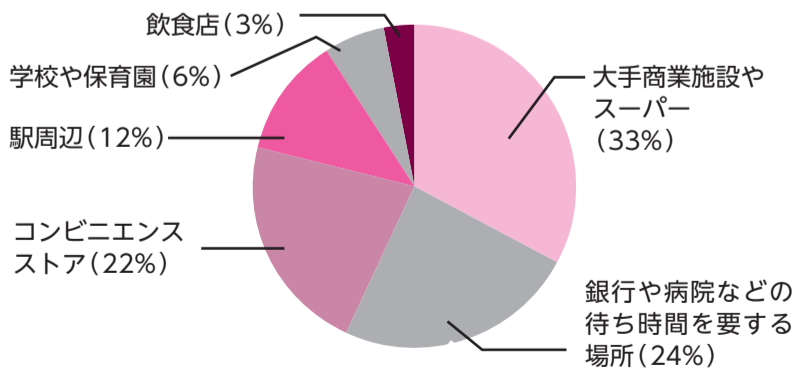
図広報広聴課 ☎7167-1175・FAX7166-8289

市では、8月1日～31日に広報かしわに関するアンケートを行い、746人のかたからご回答をいただきました。今回、そのアンケート結果(抜粋)をお知らせします。いただいたご意見は、今後の広報業務の参考にさせていただきます。貴重なご意見をありがとうございました。

広報かしわ(紙媒体)の入手方法



どこに置いてあったら手に取りやすいか



回答者の7割のかたは新聞折り込みや無料宅配で広報紙を入手し、残りのかたは配架場所に取りに行くか、市のホームページやスマートフォン向けアプリ「マチイロ」などで読んでいたことが分かりました。

今後は、無料宅配やアプリを周知するとともに、コンビニエンスストアをはじめ、鉄道の駅舎や大型商業施設など、多くの市民のかたが日常的に利用される施設にて、広報かしわを手軽に入手できる環境を整え、全世界に市の情報が行き届くよう努めていきます。

◎その他の結果など、詳しくは市のホームページをご覧ください

市等官公庁からのお知らせです

柏市 **かわら版**

はがき・ファクスなどの記入内容

①希望する講座・催し名 ②〒・住所 ③氏名(ふりがな) ④年齢 ⑤電話番号
 ※電話が困難な場合はファクス番号 ⑥(往復はがきの場合)返信面の宛先

お知らせ

10月15日～21日は 違反建築防止週間

工事に着手するときは、工事現場の見やすい位置に建築確認済みであることを示す表示板を掲示し、工事の完了後は建築物の検査を受けましょう。
 図建築指導課 ☎7167-1145

年末調整等説明会の開催中止

新型コロナウイルス感染症の感染拡大防止の観点から、今年の年末調整等説明会は開催中止となりました。なお、年末調整に関する説明は、国税庁のホームページで案内しています。

源泉所得税・法定調書関係用紙の配布

図 10月30日(金)午後1時30分～4時30分
 図 柏税務署
 図 用紙は国税庁のホームページからダウンロード可
 図 柏税務署 ☎7146-2321・市民税課 ☎7128-5390

都市計画案の縦覧

縦覧期間 / 10月29日(木)～11月12日(木)
 図 柏北部中央・北地区の用途地域・高度地区・地区計画の変更案

意見書の提出

図 住民・利害関係のあるかた
 図 11月12日(木)までに、〒277-8505 柏市役所都市計画課へ郵送(当日消印有効)するか直接持参を
 図 図都市計画課(市役所分庁舎2の1階) ☎7167-1144

10月19日～25日は 行政相談週間

行政相談委員が国の行政などへの意見・要望を受け付け、行政の制度や運営の改善に生かします。広報広聴課へ電話でお問い合わせください。
 図 10月19日(月)午前10時～正午
 図 千葉行政監視行政相談センター(☎043-246-9821)でも相談可
 ◎その他の相談日など、詳しくは問い合わせを
 図 広報広聴課 ☎7167-1119

柏市吉祥院北地区土地区画整理 組合の事業計画変更の縦覧

縦覧期間 / 10月16日(金)～29日(木)※土・日曜日を含む
 意見書の提出
 図 事業に利害関係のあるかた
 図 11月12日(木)までに、〒277-8505

納期限は11月2日(月)

市・県民税の第3期

図 収納課 ☎7167-1122

国民健康保険料の第5期

後期高齢者医療保険料の第4期

図 保険年金課 ☎7191-2594

介護保険料の第5期

図 高齢者支援課 ☎7167-1022

《共通》

新型コロナウイルス感染症の影響により、収入が減少し納付が困難な場合は、納期限までに申請することで減免や徴収猶予を受けられる場合があります。◎詳しくは、市のホームページを見るか問い合わせを

納期までに必ずご納付を

口座振替のかたは預貯金残高にご注意を

公開される審議会等

※傍聴希望者は当日5分前までに、会場へ直接

名称	とき	ところ	定員	問い合わせ
柏市健康福祉審議会児童健康福祉専門分科会	10月26日(月)午後1時30分～3時	ウェルネス柏4階研修室	各先着5人	子育て支援課 ☎7168-1034
柏市地域包括支援センター運営協議会	11月5日(木)午後1時30分～3時30分			地域包括支援課 ☎7167-2318

柏市役所市街地整備課へ郵送(当日消印有効)するか直接持参を
 図 図市街地整備課(市役所分庁舎1の3階) ☎7167-1149

柏市都市農業センターの 指定管理者を募集

指定期間 / 来年12月1日～令和9年3月31日
 申請書等の配布 / 10月23日(金)までに、農政課(市役所別館4階)で※市のホームページからダウンロード可
 図 11月24日(火)～12月2日(水)に、申請書に必要事項を書き、必要書類を添えて、農政課へ直接持参を
 質問の受付期間 / 11月6日(金)～13日(金)
 図 11月2日(月)・4日(水)に個別説明会あり。希望団体は10月29日(木)午後5時までに申し込みを
 ◎詳しくは、市のホームページを見るか問い合わせを
 図 農政課 ☎7167-1143

北柏ふるさと公園 イルミネーション

図 10月30日(金)～来年1月31日(日)午後5時～10時
 図 北柏ふるさと公園
 図 およそ5万球のイルミネーションが園内を彩ります
 図 初日は午後5時から点灯式を実施※雨天中止
 図 柏市みどりの基金 ☎7160-3120

外国人による日本語スピーチ コンテストの出場者募集

図 来年2月7日(日)午後1時～4時
 図 パレット柏
 図 東葛地区在住・在勤・在学で日本語を母語としない外国人、15人
 図 12月1日(火)までに、国際交流センターで配布する申込書に必要事項を書いて、〒277-0005 柏1丁目7-1-301 柏市国際交流センターへ郵送(当日消印有効)・☎boshu-1@kira-kira.jpするか直接持参を※申込書は同センターのホームページからダウンロード可。応募者多数の場合は選考。結果は12月18日(金)までに通知
 ◎詳しくは、同センターのホームページで
 図 国際交流センター ☎7157-0281

狂犬病予防注射の接種を

新型コロナウイルス感染症拡大の影響により、4～6月に狂犬病予防注射を接種していない場合は、12月31日(木)までに狂犬病予防注射を動物病院で必ず接種してください。
 図 動物病院で注射を受けた場合は必ず届け出を▶海外渡航に連れていく予定の犬は動物病院で注射を▶飼い犬の体調に不安がある・1カ月以内に他の予防注射を受けた場合は、事前に動物病院に相談を◎狂犬病予防注射接種後の手続きなど、詳しくは動物愛護ふれあいセンターへ問い合わせを
 図 動物愛護ふれあいセンター ☎7190-2828

講座・講演

プロが教える簡単スマホ写真 オンライン講座

図 市内在住・在勤・在学でインターネットの通信環境があるかた、先着30人
 図 プロ講師からスマホで撮った写真の講評をもらいます
 図 10月16日(金)から、市のホームページで
 図 レクチャー動画あり
 ◎写真のテーマや申し込み方法など、詳しくは市のホームページで
 図 文化課 ☎7191-7403

地域活動応援講座 「つつい笑えるひとりレク」

図 11月19日(木)午後1時30分～3時
 図 いきいきプラザ
 図 サロンボランティアなど、地域で活動しているかた、15人
 図 1人でも楽しめるレクリエーションを学びます
 図 11月5日(木)までに、はがきに紙面右上の必要事項と応募動機を書いて、〒277-0051 加賀3丁目16-8 ほのぼのプラザまでおへ郵送(必着)・FAX 7171-6611するか☎kaigoyobou@kashiwa-shakyo.or.jpで※応募者多数の場合は抽選
 図 ほのぼのプラザまで ☎7170-5570

催し

秋の収穫体験

サトイモ
 図 11月14日(土)・15日(日)午前9時～10時30分、午前10時30分～正午、正午～午後1時30分
 図 林農園(片山)
 図 各先着50人
 図 詰め放題1袋1,500円※別途入場料1組1,000円(5人まで)
 ダイコン
 図 11月22日(日)午前10時～11時30分、午後2時～3時30分
 図 鹿倉農園(金山)
 図 各先着30人
 図 小学生以上1,500円、未就学児500円(3歳以下は無料)
 図 4歳以上の参加者に大根2本をプレゼント
 《共通》
 図 汚れてもよい服装・長靴、軍手
 図 10月16日(金)午前9時から、紙面右上の必要事項と参加人数、希望日時を書いて、農菜土へファクスするか同ホームページで
 図 農菜土 ☎・FAX 7137-7318、農政課 ☎7167-1143

11月1日～8日は国際交流ウィーク

国際交流センターの活動紹介、医療、水源確保事業などを支援しているペシャワールの会の展示や難民についてのワークショップを開催します。
かしわde 国際交流フェスタ
 図 11月1日(日)午前11時～午後4時
 図 パレット柏
 図 柏市の姉妹・友好都市や国際交流センターの活動などを紹介します
 図 当日の様子をオンラインでも見ることができます
 ◎詳しくは、同センターのホームページで
 図 国際交流センター ☎7157-0281

こんぶくろ池自然博物公園「里山 保全・自然調査活動体験会」

図 11月1日(日)・14日(土)、15日(日)、28日(土)
 ※いずれも午前9時～正午
集合場所 / こんぶくろ池公園管理棟前
 図 16歳以上のかた、各6人
 図 里山保全活動や自然調査活動の内容についての説明や体験など
 図 各開催日の1週間前までに、往復はがきに紙面右上の必要事項とメールアドレス(あるかただけ)を書いて、〒277-8505 柏市役所公園緑政課へ郵送(必着)するか☎koenryokusei@city.kashiwa.chiba.jpで※応募者多数の場合は抽選
 図 公園緑政課 ☎7167-1148

旧吉田家住宅歴史公園 史跡巡りツアー

図 11月6日(金)午前9時～午後1時※荒天中止
集合場所 / 柏たなか駅
解散場所 / 同公園
 図 7キロメートル程度の道のりを歩けるかた、先着10人
 図 園長の案内を聞きながら史跡を巡り、同公園でのランチを楽しみます
 図 3,000円
 図 10月16日(金)午前9時から、同公園へ電話するか同公園のホームページで
 図 旧吉田家住宅歴史公園 ☎7135-7007

求人

保育アシストコール・アシスト デスク(会計年度採用職員)

図 保育士の資格があるかた、1人程度
勤務時間 / 月～金曜日午前9時～午後5時のうち週2～4日か月10日
勤務場所 / 保育運営課(市役所別館3階)
勤務内容 / 保育施設の入園申込方法、保育認定、保育施設の空き情報、市内一時保育の実施園の案内、その他保育に関する相談の対応
勤務期間 / 来年3月31日まで
賃金(時給) / 1,190円※交通費は別途支給
選考方法 / 書類と面接
 ◎必要書類や申し込み方法など、詳しくは市のホームページで
 図 保育運営課 ☎7167-1137

●●市民ギャラリー11月の催し●●

催し	開催日	開催時間
写真クラブ「四季彩」作品展	25日(水)～28日(土)	午前10時～午後6時 初=午後1時

初=初日開館時間 終=最終日閉館時間

図 市民ギャラリー(パレット柏) ☎7157-0280

はがき・ファクスなどの記入内容

①希望する講座・催し名 ②〒・住所 ③氏名(ふりがな) ④年齢 ⑤電話番号
※電話が困難な場合はファクス番号 ⑥(往復はがきの場合)返信面の宛先

パレット柏の催し

所 圃パレット柏 ☎7157-0280

催し・内容	とき	対象
①スマホ・パソコン無料相談	11月1日(日)午前10時～午後4時	どなたでも、先着30人
②美学講座「美しい身体(からだ)づくりで免疫力アップ」	11月8日(日)、12月14日(月)、来年1月11日(月)、2月8日(月)、3月8日(月)午後6時30分～8時	どなたでも、各先着13人

費②=各1,000円

☎10月16日(金)午前9時から、パレット柏へ電話で

求人(続き)

中央公民館職員 (会計年度任用職員)

健康で体力のあるかた、9人
勤務場所/中央公民館
勤務内容/施設利用の受け付け・準備、資料作成、電話対応など
勤務時間/月～日曜日午後4時45分～9時15分か土・日曜日、祝日午前8時30分～午後5時のうち週2日程度
採用日/来年1月5日
賃金(時給)/960円※交通費は別途支給
選考方法/面接
◎申し込み方法など、詳しくは市のホームページで
圃中央公民館 ☎7164-1811

健康

初級ヨガ教室

時 10月29日～11月19日の毎週木曜日
午前9時30分～10時30分(計4回)
圃 18歳以上のかた、先着30人
圃 ヨガの効用や楽しさを体験します
費 2,680円
圃 運動ができる服装・室内履き、タオル、飲み物
甲 10月16日(金)午前10時から、沼南体育館へ電話か直接
圃 子ども同伴不可
圃 沼南体育館 ☎7128-5587

キッズ

親子体操教室

時 10月24日～11月14日の毎週土曜日

①午前10時～10時40分②午前10時50分～11時50分(各計4回)
圃 ①=3歳②=4～6歳の子どもと保護者、各先着15組
圃 年齢と発達に合わせた運動を親子で行います
費 ①=900円②=1,100円
圃 運動ができる服装・室内履き、タオル、飲み物
甲 10月16日(金)午前10時から、沼南体育館へ電話か直接
圃 沼南体育館 ☎7128-5587

親子そば打ち体験講座

時 11月7日(土)・8日(日)午前9時30分～正午、午後1時～3時30分
圃 市内在住・在勤・在学で小学生以上の子どもと保護者、各回先着6組(1組3人まで)
圃 新そば粉を使って親子で二八そばを打ち、持ち帰ります
費 2,000円
圃 室内履き、筆記用具、エプロン、三角巾、持ち帰り用の容器
甲 10月16日(金)午前9時から、あけぼの山農業公園へ電話か直接
圃 圃あけぼの山農業公園 ☎7133-8877

親子の絆づくりプログラム 「赤ちゃんがきた！」

時 11月25日～12月16日の毎週水曜日
午前10時～正午(計4回)
圃 高柳児童センター
圃 令和2年6月17日～9月25日生まれの乳児と初めて子育てをしている母親、先着5組
圃 育児の知識や親の役割などを学びながら、お母さん同士が交流します
費 1,000円
甲 10月16日(金)午前10時から、しこだ児童センターへ電話で
圃 しこだ児童センター ☎7145-2522

市民体育大会

圃 スポーツ課 ☎7167-1133

種目	とき	ところ	対象	内容	費用・持ち物	申し込み	問い合わせ
テニス	来年1月14日(木)午前8時15分～午後4時※予備日1月21日(木)	富勢運動場	市内在住・在勤・在クラブで男性60歳・女性50歳以上か千葉県シニアテニス連盟会員のかた、男女各60人	ペア変動制ミックスダブルスのリーグ戦	2,000円。弁当・飲み物	11月30日(月)までに、往復はがきに紙面右上の必要事項と生年月日を書いて、〒277-0033増尾5丁目7-3 土屋善二へ郵送(必着)するか ☎csta.kashiwa@gmail.comで ※応募者多数の場合は抽選	土屋 ☎090-2654-8805 (午後7時まで)

児童センターへ行こう!

※特に記載がないものは会場・申し込み・問い合わせともに各施設へ

しこだ児童センター ☎7145-2522

●ツインズ～多胎児のつどい～
自由に遊びながらおしゃべりできる多胎児家族の交流の場です。プレママ・プレパパも参加できます。
時 11月6日(金)午前10時～11時30分
圃 多胎児と保護者、先着3組
甲 10月16日(金)午後2時～☎で

●秋の収穫祭

季節を感じながらゲームや工作を親子で楽しみます
時 11月7日(土)午前10時30分～10時50分、午前11時～11時20分、午前11時30分～11時50分 圃 2歳以上の幼児と保護者、各先着6組 甲 10月20日(火)午前10時～☎で

高柳児童センター ☎7190-1348

●じどセンちゃんじ「マスクの布を染めよう！」
玉ネギの皮を使ってマスク用の布を染めます
時 11月15日(日)午前10時～正午 圃 小学生以上、先着10人 甲 10月16日(金)午後2時～☎で

こちらは柏警察署です。 3日に1軒が空き巣被害に!

圃 柏警察署 ☎7148-0110

市内で、住宅や店舗を狙った侵入窃盗被害が多発しています。そのうち、窓のガラス割りや無施錠箇所からの侵入による被害が7割以上です。補助錠などを設置し、出掛ける時は全ての戸締まりを必ず確認しましょう。



シニア

自宅付近での交通事故を防ぐ! 交通安全教室

時 10月28日(水)午後1時～2時
圃 市内在住で60歳以上のかた、先着15人
圃 高齢者の交通事故防止についてのビデオと講演
甲 当日、会場へ直接
圃 圃柏寿荘 ☎7131-9511

自彊(じきょう)術

時 10月28日(水)午前10時30分～正午
圃 市内在住で60歳以上のかた、先着10人
圃 病気の予防や改善に効果のある運動療法を学びます
費 100円
甲 10月16日(金)午前9時30分から、柏寿荘へ電話か直接
圃 圃柏寿荘 ☎7131-9511

介護予防講座

①「枕草子」をもう一度
時 11月17日(火)午前10時～正午
圃 枕草子を読み、古典文学の世界を学びます
②リズムで楽しくロコモ予防!
時 11月18日(水)午前10時～11時30分
圃 リズムに合わせて楽しくロコモ予防体操を行います
③美しい体の使い方「ぐっすり睡眠を助ける体操編」
時 11月18日(水)午後1時30分～3時
圃 良質な睡眠を促す体操を実践し、美しい体の動かし方を学びます

④誰でも楽しめるパソコン講座 自分流「物忘れ防止IT3種の神器」

時 11月19日(木)午後1時30分～3時
圃 講師が80歳を超えてから挑戦して分かったパソコン、スマホ、タブレットの楽しみ方
《共通》
圃 ①=県立柏の葉公園センター②=沼南社会福祉センター③・④=ほのぼのプラザますお
圃 市内在住で60歳以上のかた、①=18人②=15人③=14人④=11人
甲 ①=10月29日(木)②=10月30日(金)③=11月4日(火)④=11月3日(火)までに、はがきに紙面右上の必要事項と応募動機を書いて、〒277-0051加賀3丁目16-8 ほのぼのプラザますおへ郵送(必着)・☎7171-6611するか ☎kaigoyobou@kashiwa-shakyo.or.jpで ※応募者多数の場合は抽選
圃 ほのぼのプラザますお ☎7170-5570

生きがいつくり講座「編み物教室」

時 10月29日(木)午後1時～3時30分
圃 市内在住で60歳以上のかた、先着10人
圃 イチゴ形のエコたわしを作ります
費 350円
圃 かぎ針7号、はさみ
甲 10月16日(金)午前10時から、沼南老人福祉センター「いこい荘」へ電話か直接
圃 圃いこい荘 ☎7192-1401

11月のリボン館の教室

不用品を有効利用しましょう!

●必ず事前に申し込みを 10月16日(金)午前9時30分から、同館へ電話で

古布からつば付き帽子作り(6枚はぎ)	6日(金)午前10時～午後4時。先着5人。300円
着物からチュニック作り	13日(金)午前10時～午後4時。先着5人。100円
着物からワイドパンツ作り	20日(金)午前10時～午後4時。先着5人。100円
包丁研ぎ教室	22日(日)午前10時～正午。先着6人。100円
なんでも修理教室(おもちゃ、時計、その他家庭の小物類)	22日(日)午後1時～4時。先着6人。無料

◎持ち物等、詳しくは市ホームページで
圃 圃リサイクルプラザリボン館 ☎7199-5082 (月曜休館、祝日の場合は翌日休館)

はがき・ファクスなどの記入内容

①希望する講座・催し名 ②〒・住所 ③氏名(ふりがな) ④年齢 ⑤電話番号
 ※電話が困難な場合はファクス番号 ⑥(往復はがきの場合)返信面の宛先

Kashiwa Photo Diary

— 柏写真日記 —

このコーナーでは、とっておきの1枚に記事を添えて紹介します。

市ホームページのかしわフォトニュースでは、さまざまな出来事を写真付きで掲載しています。



@あけぼの山農業公園

9/27 親子でお菓子をテーマにした謎解きゲームに挑戦



地図を頼りに広い園内を歩き、4カ所に仕掛けられたお菓子に関するクイズを親子で解いて楽しんでいました。

@湯浅農園

9/27 ゆでておいしい ジャンボ落花生の収穫体験を開催



秋の味覚を収穫する催しに、大勢の親子が参加していました。土を掘り起こす感触と、両手に収まらない量の落花生に、子どもも大人も喜んでいました。

@柏市役所

9/28 兵隊の日常や日本の昔話等を描いた絵画作品、計295点寄贈



ユネスコ世界記憶遺産に作品が登録された市内在住の画家・木内信夫(きうちのぶお)さんから、軍隊での回想等を描いた水彩画作品が寄贈されました。

@かけだし横丁

10/3 10月の毎週金・土曜日に開催! 「柏の葉ストリートダイニング」



3密を避け、歩道に設置されたテーブル席で飲食を楽しむことができます。秋の夜風を感じながら、開放感あるひと時を過ごすご家族も見られました。

@柏高島屋本館

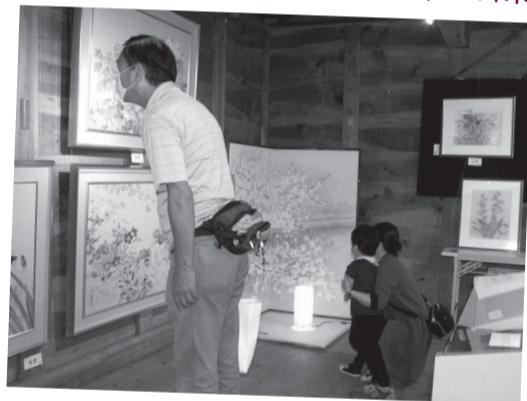
10/3 アートラインかしの壁画を公開制作



パネルに投影した映像に沿って、高校生がマスキングテープで巨大な絵を描く様子に、多くのかたが足を止めていました。

@旧吉田家住宅歴史公園

10/4 国の重要文化財の中で、歴史を感じるからかみアート展を開催



中国の唐から平安時代に伝わった美しい細工紙、唐紙(からかみ)を使った色鮮やかな作品が、見る人を楽しませていました。

団体・サークルの催し

●市民団体やサークルからの情報を掲載しています

近セ=近隣センター、中公=中央公民館、ひまプラ=ひまわりプラザ、教福=教育福祉会館、県プラ=さわやかちば県民プラザ

■東京大学柏キャンパス一般公開2020(オンライン)
 10/17~31 東京大学柏キ

ャンパスの活動・研究等の紹介
 園同大学柏地区共通事務センター ☎7136-3200

■ワン・ニャン譲渡会
 10/18・11/15・12/20の11時~14時 県立柏の葉公

園ドッグラン横 無料 園薄井 ☎080-5195-7709

■気功体験
 10/21の10時~11時30分 田中近セ ☎700円 要予約 園藤本 ☎090-1117-0943

■キタカシワハロウィンナイトNEO

10/31の10時~16時 北柏ふるさと公園 ☎300円 要予約 園小齋(こさい) ☎090-3907-3437

サークル会員募集

①=入会金、②=月会費、③=年会費

●柏市ゲートボール協会
 毎金9時、高田運動場。初心者歓迎。③3,650円。堀 ☎7143-3460
 ●混声合唱「Loisir(ロワジュール)」
 月2回(水)15時30分、豊四季台近セ。見学・体験歓迎。③3,000円。松木 ☎090-5526-6840
 ●柏シルバー写真同好会
 第3月12時、パレット柏。初心者歓迎。①1,000円、②1,000円。山田 ☎7192-8633

●水墨画「墨絵会」
 第2・4(水)12時~15時、アミューゼ柏。初心者歓迎。①1,000円、③3,000円。浅田 ☎7169-1769
 ●水彩画「彩西会」
 第2・4(水)10時、県立柏の葉公園。初心者歓迎。③1,500円。体験可。白井 ☎7155-0680
 ●洋裁サークル
 第1・3(水)、第2・4(金)10時、新富近セ。初心者。簡単な洋裁や和服のリフォーム。③3,000

円、③3,000円。佐藤 ☎7132-3871
 ●柏南水曜会卓球クラブ
 毎(水)15時、南部近セ。50~70歳のかた。①1,000円、3ヵ月1,000円。高田 ☎7172-2232
 ●絵画「彩光会」
 月3回(土)12時30分、布施近セ。シニア初心者歓迎。油彩画(ほか)。③1,000円。見学可。生井(なま井) ☎080-5464-0336
 ●コミュニケーションで幸せになる会
 第1・3(日)10時、増尾近セ(ほか)。③500円。錦織 ☎7171-7280

●ロコモかたくり
 第1・3・5(水)9時45分、アミューゼ柏/パレット柏。1回500円。宮之前(みやのまえ) ☎7133-9319
 ●酒井根近隣センター卓球クラブA
 毎(水)11時、酒井根近セ。初心者歓迎。コーチ指導あり。①1,000円、③1,000円。滝谷(たきたに) ☎7174-8406
 ●手編みグループ
 第2・4(木)10時、増尾近セ。初心者歓迎。かぎ針編みや棒針編み。①1,000円、③1,500円。吉田 ☎7172-1526

●日常英会話「ペラペラクラブ」
 毎月13時15分、パレット柏。③4,000円。進藤 ☎080-2059-7995
 ●千葉県剣道連盟居合道柏支部
 毎(木)・(日)18時、柏三小。初心者歓迎。①2,000円、③2,000円。体験可。飯塚 ☎7175-1381
 ●豊四季ペン習字サークル
 第2・4(水)9時30分、豊四季台近セ。①1,000円、③1,700円。無料体験。磯部 ☎7174-8415
 ●らくらく健康ヨーガ
 第1・3・4(水)10時、しいの木台会館。③2,000円。阿部 ☎7139-2744



柏のスポーツを全力で応援

問 スポーツ課 ☎7167-1133

このコーナーでは、市にゆかりあるスポーツ情報を幅広く取材し、皆さんに興味を持って応援してもらえる内容を掲載します。

高い判断力で勝敗のカギを握る 千葉エンゼルクロス 名原寧音選手

医療福祉施設で介護職員として働きながら、柏を本拠地として活動しているバレーボールチーム、千葉エンゼルクロスのキャプテン・名原寧音選手を取材しました。



高い位置から繰り出す 多彩なトスが魅力

名原選手はチームの司令塔であるセッターというポジションを務めていて、味方だけでなく相手の動きも瞬時に判断し、アタックを打つ選手への的確で安定したトスが求められる重要な役割を担っています。「コロナ禍の限られた環境でも、今やれることに全力で取り組み、柏市を盛り上げたい」と力強く語ってくれました。



▲千葉エンゼルクロス・名原寧音選手

仕事も試合も全力投球

勤務中は、試合では見るこのできないにこやかな笑顔で、施設の利用者のかたとコミュニケーションをとっています。



また、休みの日も介護福祉士の資格取得のために勉強に励み、チーム内からも慕われる存在となっています。練習だけでなく、介護職員としても精力的に活動している名原選手ですが、好きなアーティストの動画を見ることで日々の疲れを癒やしているそうです。

編集後記

チームの雰囲気や他の選手の表情の少しの変化も素早く察知して、声を掛ける名原選手。コート内外を問わず周囲へ気を配る人柄には、キャプテンとして信頼を得るゆえんがありました。

Kashiwa Photo Diary 特別版

プロ車いすテニスプレーヤー 国枝慎吾選手

全米オープン 車いすテニス 優勝

世界最大の大会で5年ぶり7回目の大勝利

市内在住のプロ車いすテニス選手で、世界ランキング1位の国枝慎吾選手が、全米オープンの車いすの部、男子シングルスで優勝を勝ち取りました。

主な経歴

- ・11歳のときに吉田記念テニス研修センターで車いすテニスを始める
- ・麗澤高等学校1年生のときに初めての海外遠征を経験
- ・2004年アテネパラリンピックで金メダルを獲得
- ・2006年10月に世界ランキング1位に
- ・2007~2019年に数々の大会で優勝

提供元/本間正広さん

決勝戦は互いの技術がぶつかり合った好ゲームでした

コロナ禍でも継続して練習してきた事が決勝戦で発揮できました。来年の東京パラリンピックでも警戒している相手なので、ギリギリの戦いとなりましたが、勝てて良かったです!

来年のパラリンピックへの意気込みを語る

コロナ禍で大会が中断されている中で、世界中から選手が集まり、全米オープンという世界規模の国際大会が初めて開催されました。今回のコロナ対策は、今後の大会開催に向けてのヒントになったと思います。引き続き、テニスの4大大会での優勝と、東京パラリンピックの金メダルを目指して頑張ります。

有料広告

掲載されている広告内容については、直接広告主へお問い合わせください

新しい高齢者マンション
SunCity
介護付有料老人ホーム
サンシティ 柏

●見学のご相談・資料請求は ☎0120-34-3782 柏市増尾台1-2-1

食事付個別見学会開催

10/19(月)~11/23(月・祝)

(要予約) 各日 ①11:00~(ランチ付き) ②14:30~ ※ご都合の良い日時をお選びのうえご予約ください。

サンシティが選ばれる**5つの安心**

- 安** 将来にわたりご入居者を見守るサポート体制
- 食** 予約の必要がなく毎食2~3種類から選べるおいしいお食事
- 医** 複数の医療機関の協力、館内に診療所(別法人)を併設
- 住** 永く暮らすほどお得な家賃前払い方式
- 基** 大手企業株主約100社が支える安定した経営基盤

「柏市有料老人ホーム 設置運営指導指針による表示事項」 ●類型/介護付有料老人ホーム(一般型特定施設入居者生活介護) ●土地建物所有形態/事業主体非所有 ●居住の権利形態/利用権方式 ●利用料の支払方法/全額前払い方式 ●入居時の要件/入居時自立、原則満70歳以上の方 ●介護保険/柏市指定介護保険特定施設、柏市指定介護予防特定施設 ●居室区分/全室個室(夫婦・縁故者用二居室あり) ●介護にかかわる職員体制/1.5:1以上

●東武アーバンパークライン「増尾」駅から、徒歩6分。
●増尾駅、新柏駅、南柏駅からのシャトルバスをご利用いただけます。

第二期販売開始

納骨堂 限定252基

25万円~

合同墓 絆

使用料【一霊】
3.5万円

管理料不要

柏市民納骨堂【住所】
柏市逆井516-3

◎逆井駅から車で約5分 ◎管理者常駐
◎大型駐車場完備約75台分
◎逆井駅よりジャンボタクシーで約15分

☎04-7179-5285 【受付時間】
10:00~15:00

経営許可番号: 柏保社第598号 経営主体: 宗教法法人観音寺