

令和5年11月28日
これは図面に記録されている内容を証明した書面である。
千葉地方務局柏支局

登記官

木村智晴



地番 1898-32, 1898-64

地積測量図

土地の所在 柏市大井字堂堀原

求積表

地番 (A) 1898-32				
NO	X _n	Y _n	Y _{n+1} -Y _{n-1}	X _n · (Y _{n+1} -Y _{n-1})
P11	501.872	498.892	-12.758	-6402.882976
K2	499.850	501.629	11.707	5851.743950
K7	509.782	510.599	14.923	7607.476786
P5	516.412	516.552	11.624	6002.773088
K3	522.812	522.223	-6.472	3383.639264
K4	523.704	523.024	-4.082	-2137.759728
P3	529.982	518.141	-12.817	-6792.779294
K5	523.676	510.207	-8.205	-4296.761580
P10	523.461	509.936	4.180	2188.066980
P9	517.711	514.387	-11.044	-5717.600284
合計				-314.083794
面積				157.0418970
合計面積				157.0418970
地積				157.04 m ²

地番 (B) 1898-64				
NO	X _n	Y _n	Y _{n+1} -Y _{n-1}	X _n · (Y _{n+1} -Y _{n-1})
P2	501.770	498.792	2.571	1290.050670
P6	499.665	501.463	2.837	1417.549605
K2	499.850	501.629	-2.571	-1285.114350
P11	501.872	498.892	-2.837	-1423.810864
合計				-1.324939
面積				0.6624695
合計面積				0.6624695
地積				0.66 m ²

総合計面積	157.7043665 m ²
-------	----------------------------

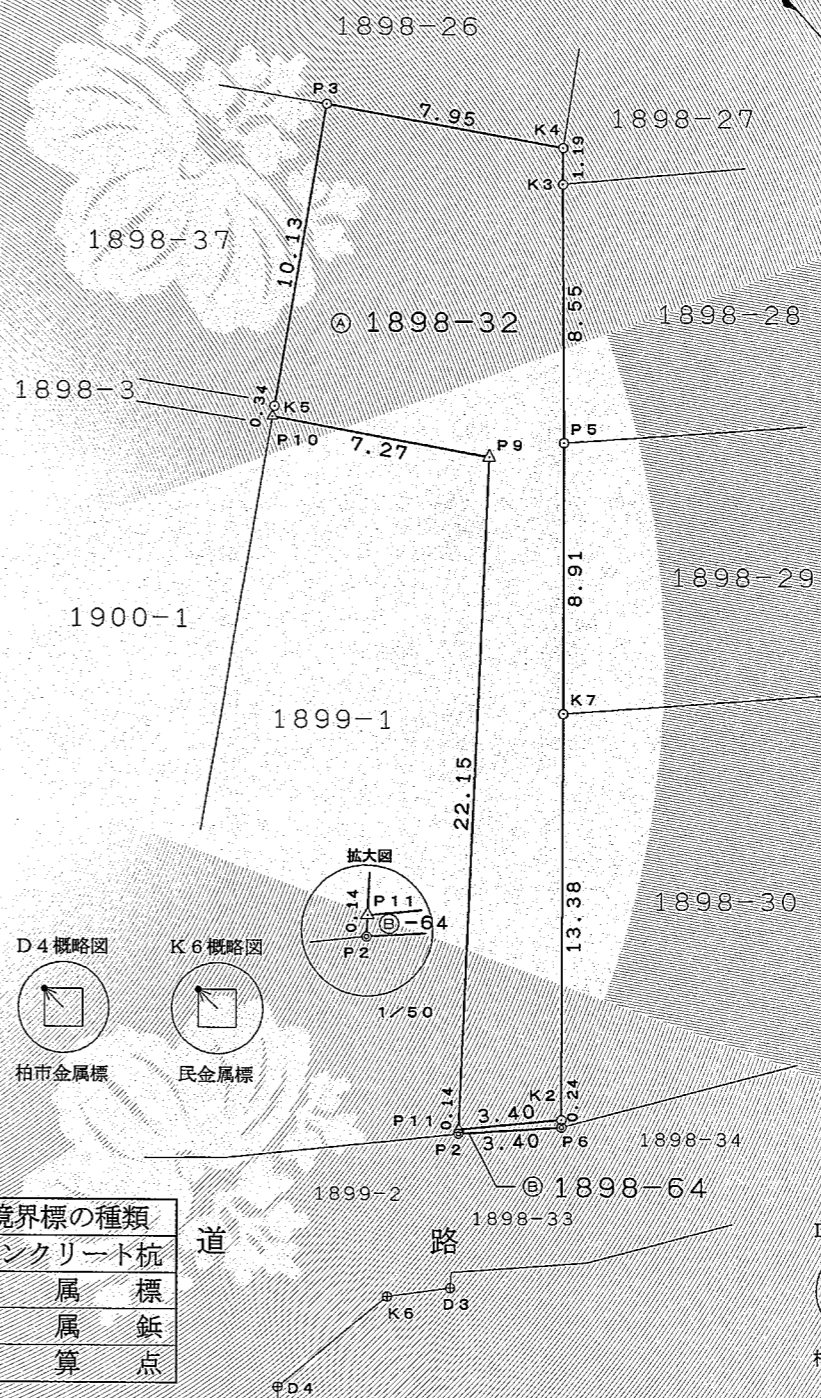
地番	地積
(A) 1898-32	157.04 m ²
(B) 1898-64	0.66 m ²

測地系	任意座標系
測量年月日	令和5年10月3日

恒久的地物座標

点名	X座標	Y座標	備考
D3	498.158	495.190	柏市金属標
D4	499.517	488.767	民金属標
K6	499.335	493.459	柏市金属標

筆界点	境界標の種類
○	コンクリート杭
⊕	金属標
⊙	金属鉸点
△	計算点



作成者 公益社団法人 千葉県公共職託登記土地家屋調査士協会 社員
千葉県柏市柏六丁目10番24号
土地家屋調査士 加藤 隆行 (令和5年11月10日作成)

申請人 柏市長 太田 和美
縮尺 1/250

これは図面に記録されている内容を証明した書面である。
令和5年11月28日
千葉地方方法務局柏支局

登記官

木村智晴



地番 1899-1, 1899-6, 1899-7

地積測量図

土地の所在 柏市大井字堂堀原

求積表

地番	㉠ 1899-1			
NO	X _n	Y _n	Y _{n+1} -Y _{n-1}	X _n · (Y _{n+1} -Y _{n-1})
P7	509.723	492.651	15.697	8001.121931
P10	523.461	509.936	21.736	11377.948296
P9	517.711	514.387	-11.044	-5717.600284
P11	501.872	498.892	-21.578	-10829.394016
P4	506.364	492.809	-4.653	-2356.111692
P8	508.214	494.239	-0.158	-80.297812
合計				395.666423
面積				197.8332115
合計面積				197.8332115
地積				197.83 m ²

地番	㉢ 1899-6			
NO	X _n	Y _n	Y _{n+1} -Y _{n-1}	X _n · (Y _{n+1} -Y _{n-1})
K1	508.028	490.518	-0.158	-80.268424
P7	509.723	492.651	3.721	1896.679283
P8	508.214	494.239	0.158	80.297812
P4	506.364	492.809	-3.721	-1884.180444
合計				12.528227
面積				6.2641135
合計面積				6.2641135
地積				6.26 m ²

地番	㉣ 1899-7			
NO	X _n	Y _n	Y _{n+1} -Y _{n-1}	X _n · (Y _{n+1} -Y _{n-1})
K1	508.028	490.518	0.309	156.980652
P4	506.364	492.809	8.374	4240.292136
P11	501.872	498.892	5.983	3002.700176
P2	501.770	498.792	-6.392	-3207.313840
P1	506.279	492.500	-8.274	-4188.952446
合計				3.706678
面積				1.8533390
合計面積				1.8533390
地積				1.85 m ²

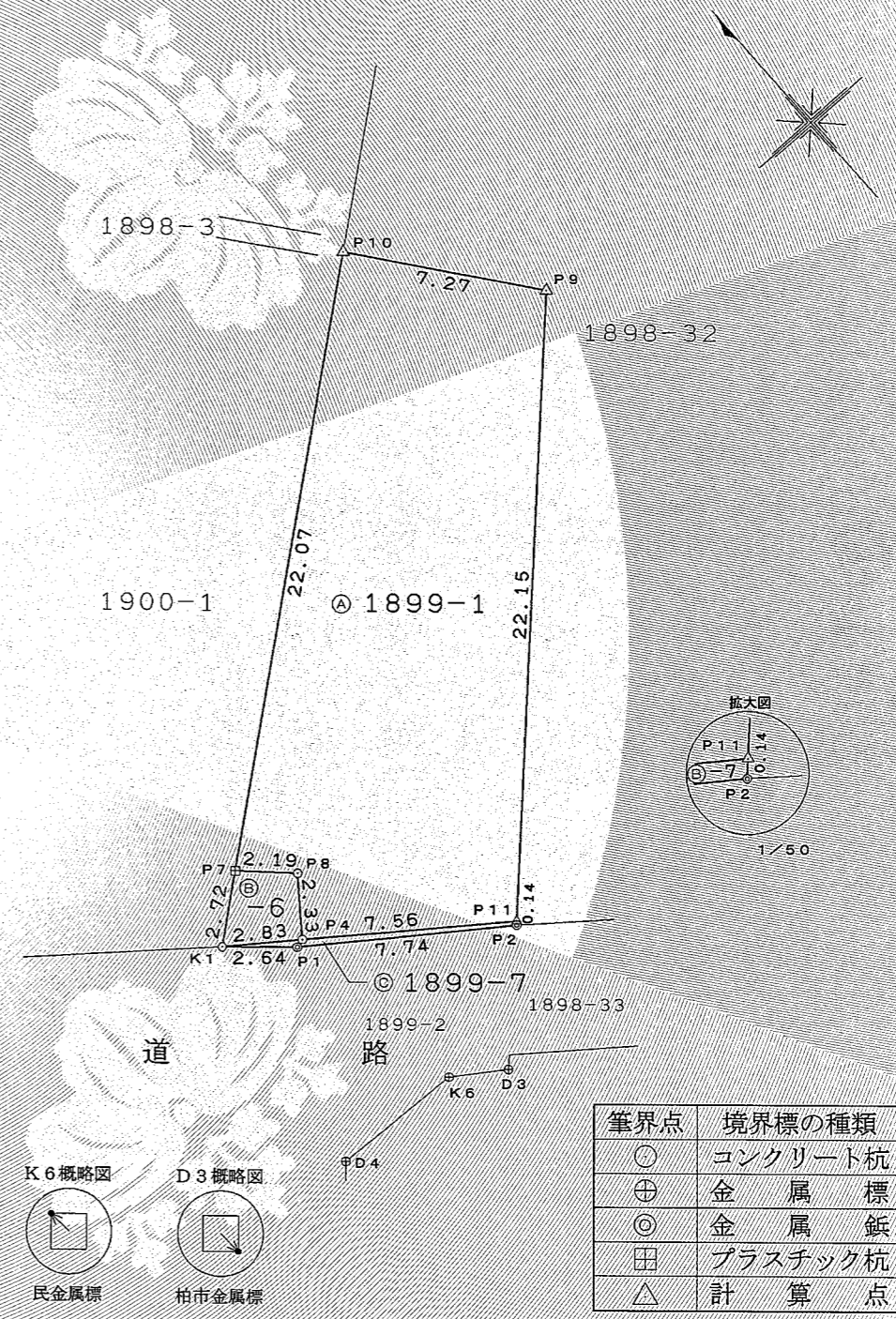
総合計面積	205.9506640 m ²
-------	----------------------------

地番	地積
㉠ 1899-1	197.83 m ²
㉢ 1899-6	6.26 m ²
㉣ 1899-7	1.85 m ²

測地系	任意座標系
測量年月日	令和5年10月3日

恒久的地物座標

点名	X座標	Y座標	備考
D3	498.158	495.190	柏市金属標
D4	499.517	488.767	民金属標
K6	499.335	493.459	柏市金属標



筆界点	境界標の種類
○	コンクリート杭
⊕	金属標
◎	金属鉋
田	プラスチック杭
△	計算点

作成者 公益社団法人 千葉県公共嘱託登記士地家屋調査士協会 社員
 千葉県柏市柏六丁目10番24号
 土地家屋調査士 加藤 隆行 (令和5年11月10日作成)

申請人 柏市長 太田 和美
 縮尺 1/250