

登記年月日：令和5年11月13日

地積測量図 (1/2)

地番	390-51
土地の所在	柏市あかね町

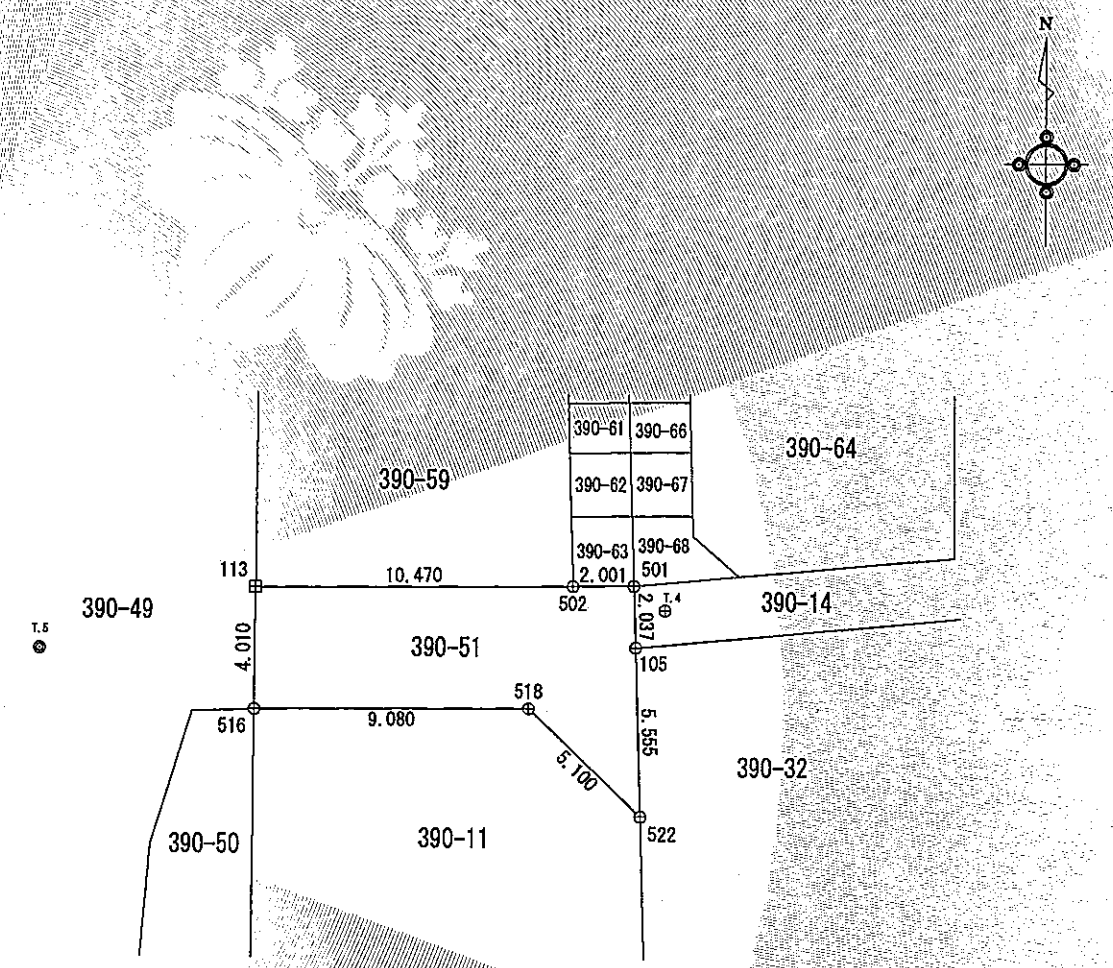
これは図面に記録されている内容を証明した書面である。
令和5年11月15日
千葉地方裁判所柏支局

座標求積表

地番	390-51				
点名	X	Y	$X_{n+1} - X_{n-1}$	$Y_n (X_{n+1} - X_{n-1})$	
113	-16534.563	12769.047	-4.107	-52442.476029	
516	-16538.573	12769.004	-3.925	-50118.340700	
518	-16538.488	12778.084	-3.463	-44250.504892	
522	-16542.036	12781.748	2.005	25627.404740	
105	-16536.483	12781.585	7.589	96999.448565	
501	-16534.447	12781.518	2.017	25780.321806	
502	-16534.466	12779.517	-0.116	-1482.423972	
		倍面積		113.429518	
		面積		56.7147590	
		地積		56.71	m ²
		坪数		17.15	坪

基本三角点等の表示

符号	名称	X	Y
10B19	街区多角点10B19	-16339.816	12447.701
10B20	街区多角点10B20	-16511.471	12652.194
10B23	街区多角点10B23	-16277.378	12871.089
10B22	街区多角点10B22	-16124.519	13042.096
T.4	新設多角点	-16535.255	12782.542
T.5	新設多角点	-16536.606	12761.926



登記官

木村智晴



凡例	
	コンクリート杭
	金属標(貼付)
	金属標(埋込)
	金属釘
	プラスチック杭
	計算点

単位：m

世界測地系 測地成果2011			
平面直角座標系の番号又は記号	IX系	測量年月日	令和5年9月28日

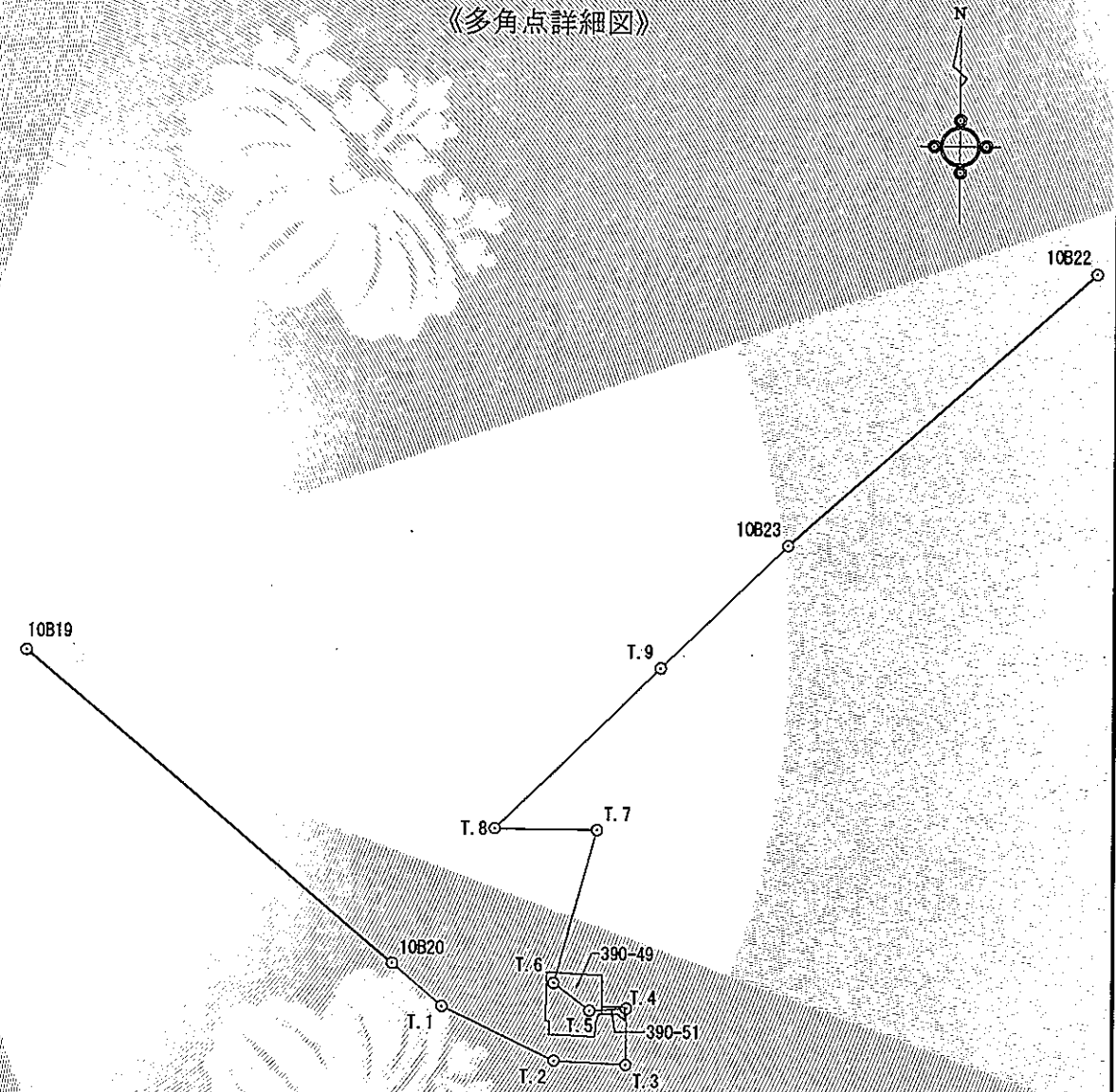
作成者	公益社団法人 千葉県公共嘱託登記土地家屋調査士協会 千葉県柏市花野井625番地 社員 鈴木 諒 (令和5年10月12日作成)	嘱託者	柏市長 太田和美	縮尺	1/250
-----	--	-----	----------	----	-------

登記年月日：令和5年11月13日

地積測量図 (2/2)

地番	390-51
土地の所在	柏市あかね町

《多角点詳細図》



基本三角点等の表示

符号	名称	X	Y
10B19	街区多角点10B19 真鍮標	-16339.816	12447.701
10B20	街区多角点10B20 真鍮標	-16511.471	12652.194
10B23	街区多角点10B23 真鍮標	-16277.378	12871.089
10B22	街区多角点10B22 真鍮標	-16124.519	13042.096
T.1	新設多角点 鋳	-16535.156	12679.790
T.2	新設多角点 鋳	-16564.686	12742.243
T.3	新設多角点 鋳	-16566.680	12782.405
T.4	新設多角点 鋳	-16535.255	12782.542
T.5	新設多角点 プラ杭	-16536.606	12761.926
T.6	新設多角点 プラ杭	-16521.316	12741.907
T.7	新設多角点 鋳	-16435.962	12765.522
T.8	新設多角点 鋳	-16435.698	12708.698
T.9	新設多角点 鋳	-16345.942	12800.617

これは図面に記録されている内容を証明した書面である。
令和5年11月15日
千葉地方事務局柏支局

登記官

木村智晴



世界測地系 測地成果2011

平面直角座標系の番号又は記号	IX系	測量年月日	令和5年9月28日
----------------	-----	-------	-----------

作成者	公益社団法人 千葉県公共嘱託登記土地家屋調査士協会 千葉県柏市花野井6-25番地 社員 鈴木 諒 (令和5年10月12日作成)	嘱託者	柏市長 太田和美	縮尺	1/4000
-----	---	-----	----------	----	--------

登記年月日：令和5年11月13日

これは図面に記録されている内容を証明した書面である。
令和5年11月15日
千葉地方方法務局柏支局

登記官

木村智晴



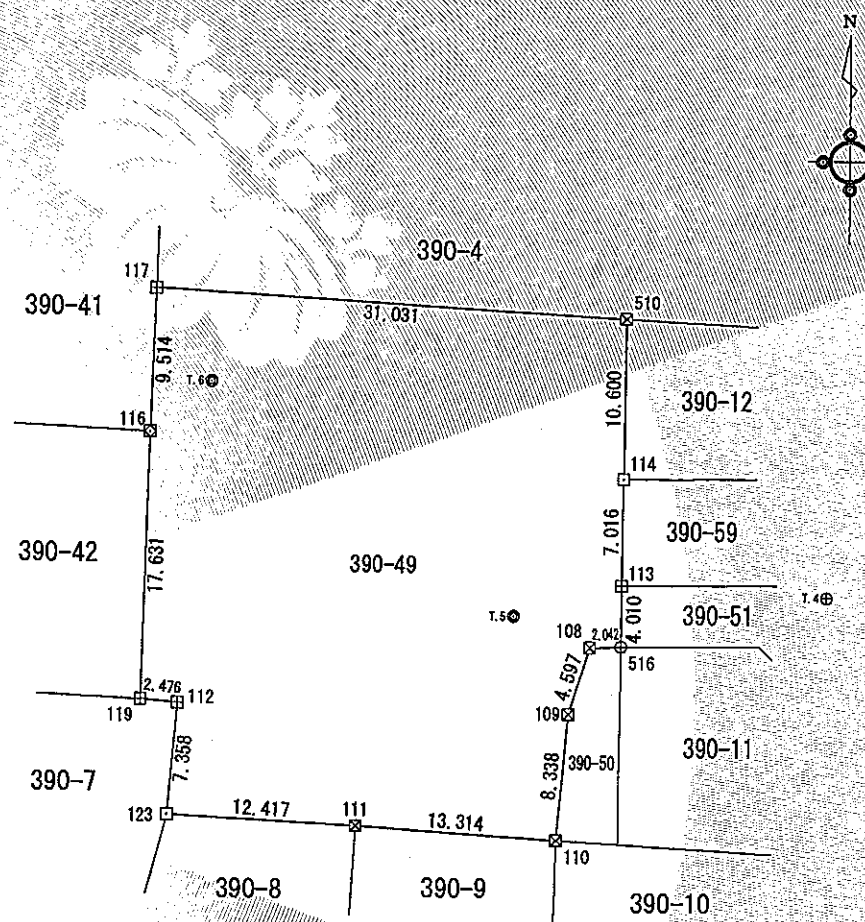
地番	390-49	地積測量図 (1/2)
土地の所在	柏市あかね町	

座標求積表

地番	390-49			
点名	X	Y	$X_{n+1} - X_n$	$Y_n (X_{n+1} - X_n)$
110	-16551.334	12764.816	-7.473	-95391.469968
111	-16550.503	12751.527	1.448	18464.211096
123	-16549.886	12739.125	7.944	101199.609000
112	-16542.559	12739.809	7.553	96223.777377
119	-16542.333	12737.343	17.849	227348.835207
116	-16524.710	12737.888	27.130	345578.901440
117	-16515.203	12738.253	7.763	98887.058039
510	-16516.947	12769.235	-12.344	-157623.436840
114	-16527.547	12769.119	-17.616	-224940.800304
113	-16534.563	12769.047	-11.026	-140791.512222
516	-16538.573	12769.004	-4.085	-52161.381340
108	-16538.648	12766.963	-4.457	-56902.354091
109	-16543.030	12765.573	-12.686	-161944.059078
			倍面積	2052.621684
			面積	1026.3108420
			地積	1026.31 m ²
			坪数	310.45 坪

基本三角点等の表示

符号	名称	X	Y
10B19	街区多角点10B19	-16339.816	12447.701
10B20	街区多角点10B20	-16511.471	12652.194
10B22	街区多角点10B22	-16124.519	13042.096
10B23	街区多角点10B23	-16277.378	12871.089
T.2	新設多角点	-16564.686	12742.243
T.3	新設多角点	-16566.680	12782.405
T.4	新設多角点	-16535.255	12782.542
T.5	新設多角点	-16536.606	12761.926
T.6	新設多角点	-16521.316	12741.907



凡例	
	コンクリート杭
	金属標(貼付)
	金属標(埋込)
	金属標
	プラスチック杭
	御影石

単位：m

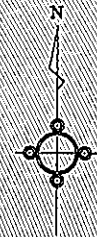
世界測地系 測地成果2011		令和5年9月28日	
平面直角座標系の番号又は記号	IX系	測量年月日	令和5年9月28日
作成者	公益社団法人 千葉県公共嘱託登記士地家屋調査士協会 千葉県柏市花野井625番地 社員 鈴木 諒 (令和5年10月12日作成)	嘱託者	柏市長 太田和美
		縮尺	1/500

登記年月日：令和5年11月13日

地積測量図 (2/2)

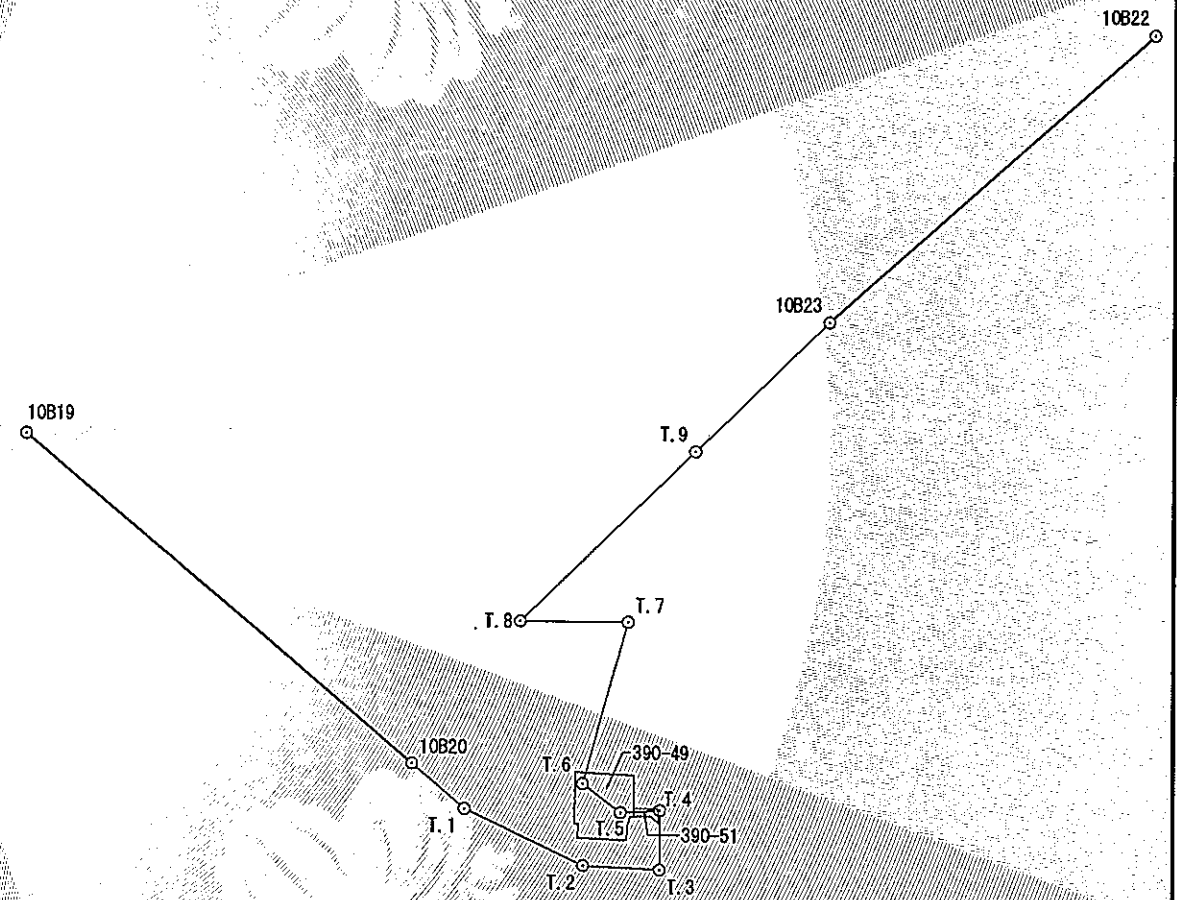
地番	390-49
土地の所在	柏市あかね町

《多角点詳細図》



基本三角点等の表示

符号	名称	X	Y
10B19	街区多角点10B19 真鍮標	-16339.816	12447.701
10B20	街区多角点10B20 真鍮標	-16511.471	12652.194
10B23	街区多角点10B23 真鍮標	-16277.378	12871.089
10B22	街区多角点10B22 真鍮標	-16124.519	13042.096
T.1	新設多角点 鋳	-16535.156	12679.790
T.2	新設多角点 鋳	-16564.686	12742.243
T.3	新設多角点 鋳	-16566.680	12782.405
T.4	新設多角点 鋳	-16535.255	12782.542
T.5	新設多角点 プラ杭	-16536.606	12761.926
T.6	新設多角点 プラ杭	-16521.316	12741.907
T.7	新設多角点 鋳	-16435.962	12765.522
T.8	新設多角点 鋳	-16435.698	12708.698
T.9	新設多角点 鋳	-16345.942	12800.617



これは図面に記録されている内容を証明した書面である。
令和5年11月15日
千葉地方務局柏支局

登記官

木村智晴



世界測地系 測地成果2011

平面直角座標系の番号又は記号	IX系	測量年月日	令和5年9月28日
----------------	-----	-------	-----------

作成者	公益社団法人 千葉県公共嘱託登記士地家屋調査士協会 千葉県柏市花野井625番地 社員 鈴木 諒 (令和5年10月12日作成)
-----	--

嘱託者	柏市長 太田和美
-----	----------

縮尺	1/4000
----	--------