



救急・夜間・休日診療



----- 夜間・休日の急病！ どうしよう？ -----

夜間の急病

柏市夜間急病診療所

☎ **7163-0813**

(診療時間中のみ)

診療科目 内科・小児科

診療時間 19:00～22:00(年中無休)

場所 医療センター(ウェルネス柏内)

※22:00以降の受診先はテレホンサービス(☎7163-0119)でご確認ください。

日曜・祝日の急病

☎ **7163-0119**

(音声案内)

上記の番号へ電話するか、休日当番医のホームページで医療機関を確認してください。



休日当番医ホームページ
(柏市医師会ホームページ)



休日急患歯科診療所

☎ **7164-8114**

(診療時間中のみ)

診療時間

日曜・祝日・お盆(8月13日～8月15日)

9:45～12:00

年末年始(12月29日～1月3日)

9:45～12:00、13:30～16:00

場所 医療センター(ウェルネス柏内)

夜間・休日昼間に小児科医が待機している病院

その日によって小児科医が待機している病院、時間帯は異なりますので、ホームページにてご確認ください。(待機していない日もあります)

柏市ホームページでご確認ください。



千葉県こども急病電話相談

☎ **#8000**

(プッシュ回線・携帯電話)

ダイヤル回線・光電話・IP電話 ☎043-242-9939

時間 夜間(毎日)19:00～翌6:00

すぐに受診した方が良いのか、様子を見ても大丈夫なのか、看護師や小児科医が電話でアドバイスをします。(相談は無料、通話料は利用者負担)

CHECK!

こどもの救急

夜間や休日などの診療時間外に病院を受診するかどうか、症状をチェックして判断の目安を提供します。

(公益社団法人日本小児科学会)



こどもの育つ環境がここにあります。
雨の日だって思い切り遊べる施設内遊具あります♪

自然で遊ぼう♪

認定こども園 まつがさきの森幼稚園

電話 ☎04-7132-8622 住所 〒277-0835 柏市松ケ崎225-3

見学大歓迎！
事前にお電話ください。




まつがさきの森幼稚園presents

子育て支援 **とことこ**

内容 パネルシアター、大型絵本、手遊び、
育児相談会 等

開催 毎月1回 対象 0.1.2歳

ご予約は ホームページをご覧ください。

要予約

ハロウィン、クリスマスなどの季節のイベントも開催しています！




保育教諭・看護師による育児相談、発育測定も行っております。ぜひ、お気軽にご参加ください。

園庭開放 月～土/9:00～14:00 ★一日10組様まで!ご予約ください。

対象 お子様連れの方(未就学児) ご予約はこちらまで ☎04-7132-8622

みんなで子育て!

少しでも地域の保護者様たちのお力になれますように。
ご見学・催し物各種、どうぞお気軽にお申込みください。
詳しくはホームページ、園の掲示板をご覧ください。

田中歯科医院 TANAKA DENTAL CLINIC

詳細はHPをご覧ください ▶▶ www.tanaka.or.jp

心から満足して頂けるよう、努めております。

診療時間

	月	火	水	木	金	土	日
9:00～12:30	●	●	●	●	●	●	△
14:30～20:00	●	●	●	●	●	▲	△

休診 日・祝
▲ 土曜日 17:00まで

千葉県柏市千代田3-15-1
エクセレントビル2F
(柏レイソル日立ランド近く)

☎04-7164-3000(代) 歯科・小児歯科





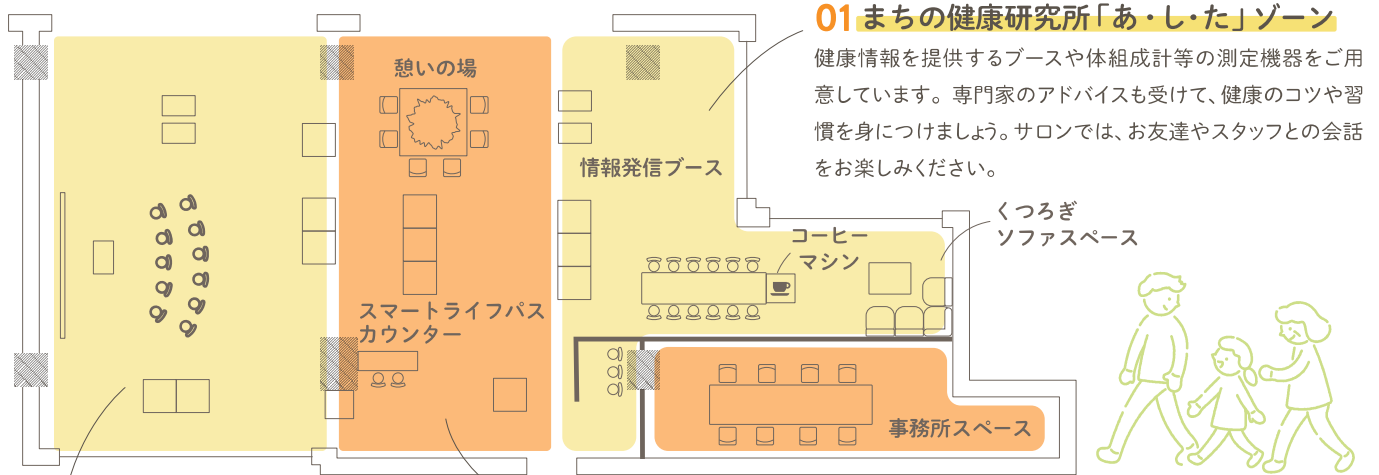
まちの健康研究所

あ・し・た

「あるく・しゃべる・たべる」で
健康なあしたをつくる

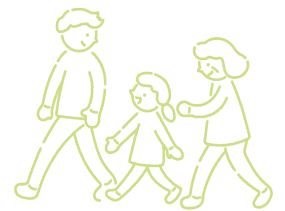
基本利用料
無料

ららぽーと柏の葉 北館3F「街のすこやかステーション」内



01 まちの健康研究所「あ・し・た」ゾーン

健康情報を提供するブースや体組成計等の測定機器をご用意しています。専門家のアドバイスも受けて、健康のコツや習慣を身につけましょう。サロンでは、お友達やスタッフとの会話をお楽しみください。



03 イベントゾーン

広い空間を生かした体験型イベントやセミナーが実施されます。楽しみながら健康のヒントを見つけましょう。

02 SMART LIFE PASS KASHIWA-NO-HAゾーン

「スマートライフパス柏の葉」は、最新の技術を活用して柏の葉エリアの皆様により健やかに豊かな生活を送っていただくためのポータルサイトです。ITコンシェルジュカウンターで登録や使い方のトータルサポートを行っています。

子供も大人も楽しめる、ヘルスケアの最先端が集まる参加型の健康づくり拠点

まちの健康研究所「あ・し・た」は、柏の葉スマートシティが掲げるテーマの1つ、「健康長寿都市」を具現化するためのまちの健康づくり拠点です。

リニューアルした「あ・し・た」は、従来のゾーンに加え、新たに「SMART LIFE PASS KASHIWA-NO-HA」の世界観を表現したゾーンとイベントゾーンを設けました。基本利用料は無料。ご家族やお友達と一緒に、また、仲間づくりの場として、いつでもお気軽にご利用ください。

ママパパ向けイベントも開催中！
イベント詳細はこちら



柏市の

保育士支援は「ココ」が違う!



月額4万円の給与上乗せ補助!

柏市独自の保育士・保育教諭への処遇改善事業です。



アパート等の家賃を補助!

法人が保育士・保育教諭向けに宿舍を借り上げた際に、一戸あたり月額72,000円を上限に、家賃の一部を補助します。



＼働くママ注目!／

保育園等利用申請時に加点

柏市内の認可保育所等で保育士・保育教諭・幼稚園教諭として勤務する柏市民の方が保育園等利用申請をする場合、調整加点します。



合同就職説明会の開催!

保育士・保育教諭・幼稚園教諭の皆さんのための合同就職説明会を開催し、各園の魅力や職場環境などをPRする場を提供しています。公立保育園の会計年度任用職員も大募集!



参加者より大好評! 研修の実施

柏市内の認可保育所等で勤務する若手保育士・保育教諭・幼稚園教諭を対象に保育に活かせる体験型の研修を実施しています。

お問い合わせ

柏市役所 こども部 保育運営課
☎04-7128-5517





くぼのやウィメンズホスピタル

女性のライフステージにあわせ
トータルにサポートできる病院を
めざしています



産科



婦人科

無痛分娩24時間対応
乳児健診・予防接種

柏市検診・検査個別指定医療機関
・子宮頸がん ・乳がん
・骨粗しょう症 ・肝炎ウイルス

婦人科手術
産前産後ケア

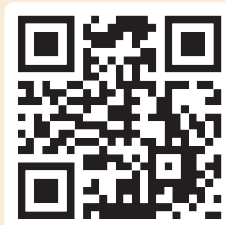
女性検診
院内託児

柏駅南口徒歩10分

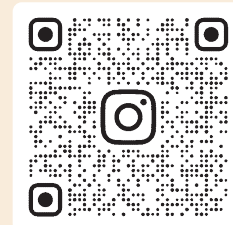
〒277-0023

千葉県柏市中央2-2-12

TEL:04-7164-2230



当院HP



Instagram