



子どもの健康



健康診査

問 地域保健課 ☎7167-1257

通知 郵送で個人通知します

実施日は郵送にて個人通知します。転入されて間もないかたや、通知の届かないかたは、地域保健課へお問い合わせください。「はぐはぐ柏(P8)」や「広報かしわ」でもお知らせしています。

🌸 新生児聴覚検査 (費用の一部助成)

対象 令和3年4月1日以降に出生した、生後50日以内の赤ちゃん。

内容 生後50日までの間に、初めて受けた新生児聴覚スクリーニング検査の費用を一部助成します(助成上限額3,000円)。

受診方法 母子健康手帳別冊の「新生児聴覚スクリーニング検査受診票」を提示し受診してください。

🌸 乳児一般健康診査 (乳児健診)

赤ちゃんの発育・発達は順調か、病気はないかなどを確かめるために、定期健康診査を受けましょう。母子健康手帳別冊の「乳児一般健康診査受診票」を使って委託医療機関で受診すると、生後3～6か月の間に1回、9～11か月の間に1回、計2回分の費用が公費助成されます。なお、受診票は換金できません。

対象 生後3～6か月と9～11か月のお子さん

🌸 8か月児相談 通知

実施日 郵送にて個人通知します。

実施場所 ウェルネス柏

対象 生後8か月のお子さんと保護者

内容 身体計測、育児相談、遊び方のお話、(希望に応じて)栄養相談、歯科相談

🌸 1歳6か月児健康診査 通知

実施日 郵送にて個人通知します。

実施場所 ウェルネス柏

健診内容 身体計測、歯科健診、歯科相談、育児相談、(必要に応じて)小児科診察、栄養相談、発達相談

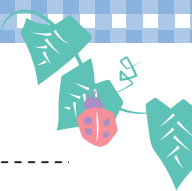
CHECK!

ブックスタート

問 子育て支援課 ☎7168-1034

1歳6か月児健康診査受診時にボランティアがメッセージとともに絵本をお渡しします。

すべての赤ちゃんと保護者に絵本を開く楽しい体験と“読み聞かせ”による心ふれあうひとときを持つきっかけを作る活動です。



フッ化物歯面塗布 通知

対象 2歳6か月のお子さん(2歳6か月になる月に、はがきでお知らせします)

内容 むし歯予防のフッ化物歯面塗布を、市内の指定医療機関(歯科医院)で行います。
必ず予約の上はがきを持参し、受診してください。

3歳児健康診査 通知

実施日 郵送にて個人通知します。

実施場所 ウェルネス柏

健診内容 身体計測、尿検査、歯科健診、育児相談、(必要に応じて)小児科診察、視力検査、歯科相談、栄養相談、発達相談

予防接種 問 健康増進課 ☎7128-8166

市が行う予防接種は、予防接種法に基づいて実施し、予防接種の種類によって年齢や接種間隔などが決められています。お子さんが安全に予防接種を受けるためにも、定められた年齢や接種間隔を守るようにしましょう。

定期予防接種 (小学生までを対象としたもの)

種類 ヒブ・小児肺炎球菌・B型肝炎・四種混合・BCG・MR・水痘・日本脳炎・二種混合・ロタウイルス

生後2か月になるまでに「柏市予防接種ノート」を郵送します。次ページチェックリストはあくまで一例です。予防接種の進め方は、これに限りません。医療機関の指示のもと、進めてください。

※接種対象年齢内であれば接種費用は無料です。

※おたふくかぜ、インフルエンザなどの任意予防接種は、直接、医療機関へご相談ください。なお、柏市ではおたふくかぜの費用助成を行っています。

がいこくせき
外国籍のかたへ For Foreigners

かしわしよぼうせつしゅ がいよう がいこくごばん
柏市予防接種ノート概要(外国語版)

かしわしよぼうせつしゅ がいこくごばん
「柏市予防接種ノート」の外国語版があります。

くわ にじげん かくにん
詳しくは、二次元コードでご確認ください。

げんご
言語

にほんご にご えいご
日本語、スペイン語、英語、

ちゅうごくご かんこくご
中国語、韓国語

子どもの健康



☑ 予防接種のチェックリスト

お子さんの体調によっては、予定通り受けられないことがあります。
 接種日がずれ込んだ場合、ワクチンの組み合わせやタイミングに変更が必要となる場合もあります。
 ※●内の数は接種回数を表しています。

1

生後2か月頃

接種日>令和 年 月 日

- ヒブ(インフルエンザ菌b型) ①
- 小児用肺炎球菌 ①
- B型肝炎 ①
- 四種混合 ①
- ロタウイルス1価 ①
- ロタウイルス5価 ①



※ヒブ、小児肺炎球菌の接種は初回接種開始時期により回数が異なります。

※ロタウイルス予防接種には2種類(1価/5価)のワクチンがあり、どちらも経口投与(飲む)ワクチンです。いずれか同一のワクチンで接種を完了する必要があります。



8

3歳になったら

接種日>令和 年 月 日

- 日本脳炎 ①

7

1歳6~7か月頃

接種日>令和 年 月 日

- 四種混合 ④ 追加 完
- 水痘(水ぼうそう) ② 完

9

3歳のうちに

接種日>令和 年 月 日

- 日本脳炎 ②



10

4歳になったら

接種日>令和 年 月 日

- 日本脳炎 ③ 追加

11

6歳前後

接種日>令和 年 月 日

- 麻しん(はしか)・風しん ② 完

小学校入学前年度の4/1~3/31までの間に





接種の詳細や予防接種実施医療機関は、
こちら。



2 生後3か月頃

接種日>令和 年 月 日

- ヒブ(インフルエンザ菌b型) ②
- 小児用肺炎球菌 ②
- B型肝炎 ②
- 四種混合 ②
- ロタウイルス1価 ②
- ロタウイルス5価 ②

完

3 生後4か月頃

接種日>令和 年 月 日

- ヒブ(インフルエンザ菌b型) ③
- 小児用肺炎球菌 ③
- 四種混合 ③
- ロタウイルス5価 ③

完

4 生後5か月頃

接種日>令和 年 月 日

- BCG 完

5 生後7~8か月頃

接種日>令和 年 月 日

- B型肝炎 ③

完



6 1歳になったら

接種日>令和 年 月 日

- 水痘(水ぼうそう) ①
- 麻しん(はしか)・風しん ①
- ヒブ(インフルエンザ菌b型) 追加
- 小児用肺炎球菌 追加

完

完



12 9歳になったら

接種日>令和 年 月 日

- 日本脳炎 ④

完

13 11歳になったら

接種日>令和 年 月 日

- 二種混合 完

完

※女子のみ中学1年生ごろヒトパピローマウイルス感染症(HPV)の予防接種があります。