

学校法人 柏バプテスト学園 幼保連携型認定こども園



教育・保育方針

ゆたかな心・たくましい力・うるわしい関係の育み

「愛されて育ち、愛する人へと育てほしい」という祈りの中、

子どもたち一人一人のデザイン(存在・個性・発達)を大切にしています。



入園説明会

入園説明会は
毎年9月～12月まで
開催しております。

プレ保育

9月から受付中

詳しくはHPをご覧ください

あそぼう会

「先生とあそぼう会」は
毎月1回開催中!

未就園児対象

詳細はHPをチェックしてください。



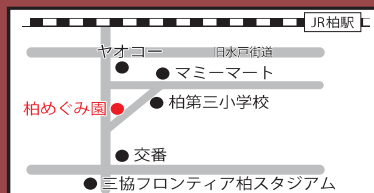
学校法人柏バプテスト学園 幼保連携型認定こども園 **柏めぐみ園**

TEL04-7167-8743

〒277-0024 千葉県柏市若葉町7-17

✉ info@kashiwa-megumi.ed.jp

URL https://www.kashiwa-megumi.ed.jp



元気でたくましい子!

認定こども園 たなか幼稚園

TANAKA kindergarten



あそびが自然とまなびになる



詳しくはWebで!

あそび



TANAKA kindergarten



おうちのような保育園

柏の葉わんぱくの杜保育園

KASHIWANOHA wanpakunomori nursery



小・中学校



市立小・中学校の入学までの流れ

1 入学通知書が届く (9月中旬頃)

指定の学校、小学校入学前の健康診断の日時などをお知らせ

問 学校教育課
☎7191-7367

2 入学前の健康診断 (11月頃)

入学予定の学校で受診

問 学校教育課
☎7190-5781

3 入学説明会 (入学前の1~2月頃)

各学校での説明会

問 入学予定の学校

🌸 学区外の学校への入学を希望する場合

問 学校教育課 ☎7191-7367

特別な事情により指定校以外の学校を希望する場合には、学区外就学が認められることがあります。詳しくは、柏市ホームページをご覧ください。

※一部の学校は、教室不足などで受入ができない場合あり

🌸 就学援助制度

問 学校教育課 ☎7191-7367

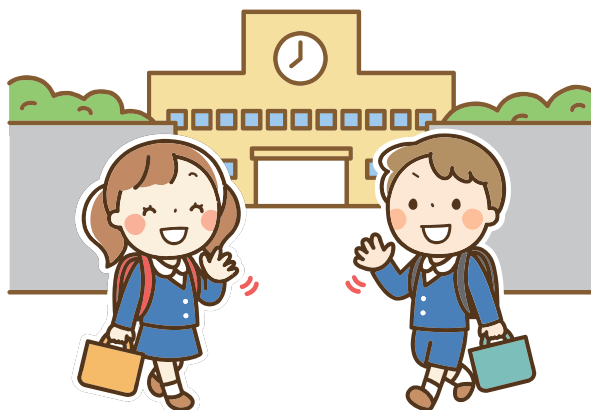
公立小・中学校に在学中で、経済的な理由でお困りの家庭に対し、学用品費、修学旅行費の一部、給食費などの援助を行います。

柏市立学校在学のかたは、学校から渡される案内にしたがって手続きをしてください。柏市立学校以外の公立学校に在学のかたは、学校教育課へお問い合わせください。

🌸 放課後子ども教室

問 生涯学習課 ☎7191-7393

平日の補充学習(ステップアップ学習会)、夏休みの体験型講座など、学習やスポーツ・文化活動などを行っています。講座内容の詳細や申込み方法などについては、各学校で配布される講座案内のチラシをご覧ください。



こどもルーム(学童保育)利用までの流れ

問 学童保育課 ☎7167-1294

こどもルームは、保護者が共に働いているなどの理由で、昼間帰宅しても保育する人がいない小学1年生から6年生までの児童をお預かりして、児童が安心して過ごせるよう見守るとともに、適切な遊びや生活の場を提供し、児童の健全な育成を図るための施設です。

1 入所申込み

学童保育課に郵送又は電子申請にて書類を提出

※必要書類は子育てサイト「はぐはぐ柏(P8)」でダウンロードまたは各こどもルーム・学童保育課・沼南支所で入手

2 審査・入所決定

学年、総合点数、世帯状況から勘案し、審査、決定

3 決定通知書が届く

入所の可否をお知らせ

受付期間

4月1日入所:前年の11~12月頃申込受付
年度途中の入所申込みも可能。希望する日付の半月前頃に受付を締切するため、余裕を持って申請の準備をしてください。
夏期入所(7/16~8/31):同年の6月頃申込受付(一部こどもルームのみ受付)

対象児童

小学1~6年生の児童※1~3年生や特に支援を要する児童の入所が優先

入所要件

保護者が仕事、疾病や障害、出産、就学、求職中等で、保護者以外に児童の保育をできる人がいない場合

保育時間

月~金曜日:13:30~19:00
土曜日:8:00~18:30
短縮日課:放課後~19:00
長期休業の月~金曜日:7:00~19:00
長期休業の土曜日:7:00~18:30
※7:00~8:00は時間外保育(1回100円・事前申込が必要)

こどもルームの1日

放課後→こどもルームへ→学習時間(宿題・自習)→室内遊び→外遊び→おやつ→本読み・紙芝居→掃除・片付け→室内自由遊び→帰り支度→保護者のお迎え

保育料

月10,000円(8月のみ15,000円)
※2人以上入所する場合は、2人目以降半額
※その他、家庭の状況などにより保育料の減免制度あり

柏市立こどもルーム一覧はこちら



柏市小規模特認校

問 小規模特認校制度について
 教育政策課 ☎7197-2630
 入学手続きについて
 学校教育課 ☎7191-7367
 学校見学及び面談について
 手賀東小学校 ☎7191-9014



▲学校ホームページ ▲柏市ホームページ

小規模特認校とは…?

少人数ならではのきめ細かな指導や地域の特性を生かした活動など、特色ある教育を行う学校を小規模特認校として指定し、一定の条件のもと市内全域から入学を認める制度です。柏市では、手賀東小学校を小規模特認校として指定しています。



在籍児童数 (令和5年6月1日現在)							
1年	2年	3年	4年	5年	6年	特支	合計
17	15	15	5	7	7	1	67

※各学年の児童数は17名を上限とします。

手賀東小学校

(所在:手賀479-7)

このような教育環境でお子さんを学ばせることを希望する場合には、随時学校見学や相談を受け付けていますので、ご検討ください。手賀東小学校は、保護者による自家用車での送迎を認めています。詳しくは、市ホームページをご覧ください。

●特色ある教育活動の一例

ひとりひとりの可能性を伸ばすための指導体制



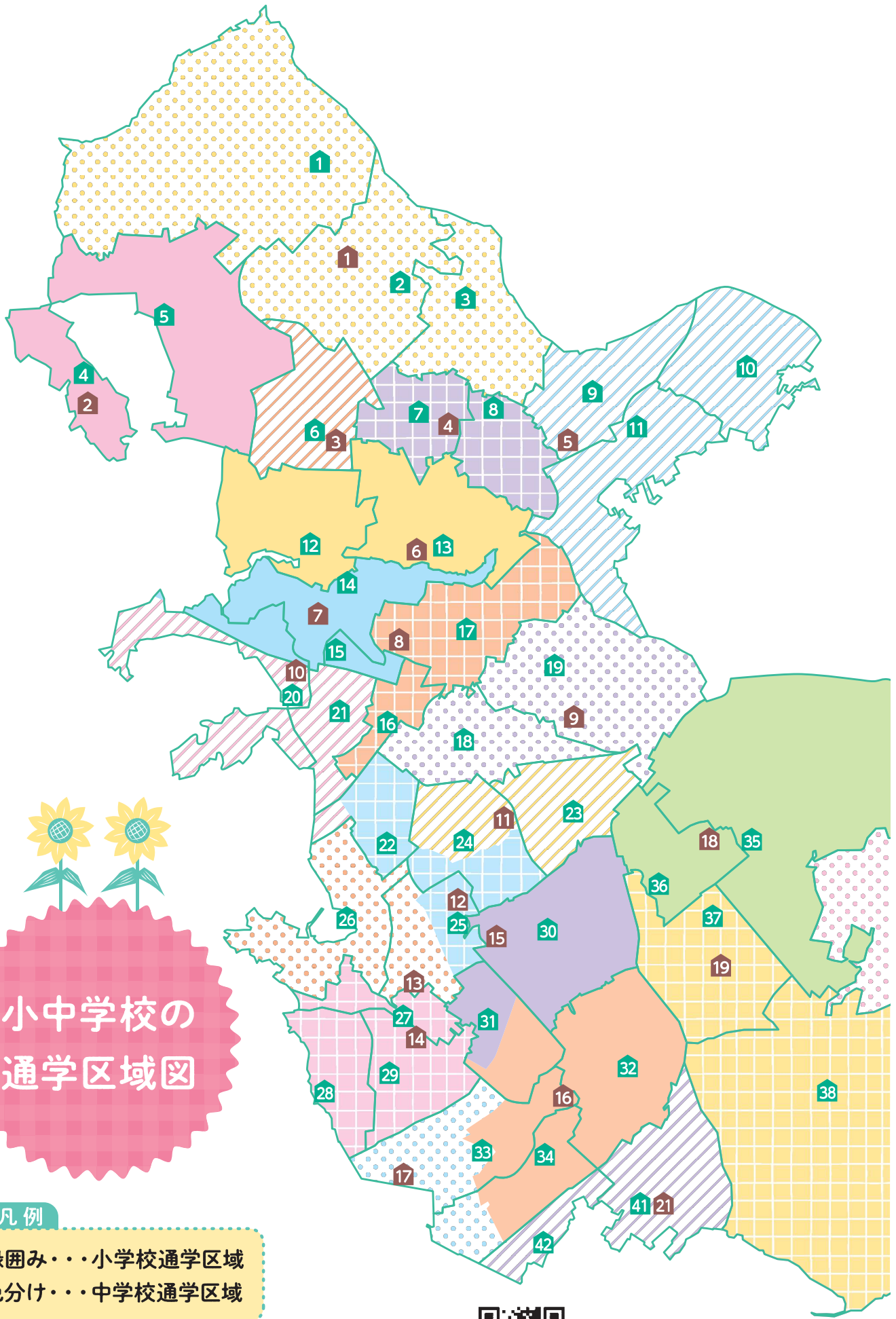
少人数のため、個に対応したきめ細かい支援を行うことができます。また、外国語や情報活用能力の育成など、新しい時代に向けた資質・能力の育成も推進しています。

豊かな自然と地域の特性を生かした体験活動



地域のかたがたの支援により、全校児童で田植えやいちご狩り、収穫祭などの特色ある体験活動を実施しています。農業体験学習やリレー、掃除など異学年の交流活動も盛んです。

小・中学校



小中学校の 通学区域図

凡例

- 緑囲み・・・小学校通学区域
- 色分け・・・中学校通学区域

通学区域の詳細は二次元コードより御確認ください。



進学系統図

0 小学校 0 中学校

1 田中北小、2 田中小、3 花野井小

1 田中中

4 西原小、5 十余二小

2 西原中

6 柏の葉小

3 柏の葉中

7 松葉第一小、8 松葉第二小

4 松葉中

9 富勢西小、10 富勢東小、11 富勢小

5 富勢中

12 高田小、13 柏第四小

6 柏第五中

14 柏第七小、15 柏第六小

7 柏第三中

16 旭東小、17 柏第一小

8 柏中

18 柏第三小、19 柏第五小

9 柏第二中

20 柏第二小、21 旭小、22 豊小

10 豊四季中

23 名戸ヶ谷小、24 柏第八小

11 柏第四中

22 豊小、24 柏第八小、25 中原小

12 中原中

25 中原小、26 光ヶ丘小

13 光ヶ丘中

27 酒井根東小、28 酒井根西小、29 酒井根小

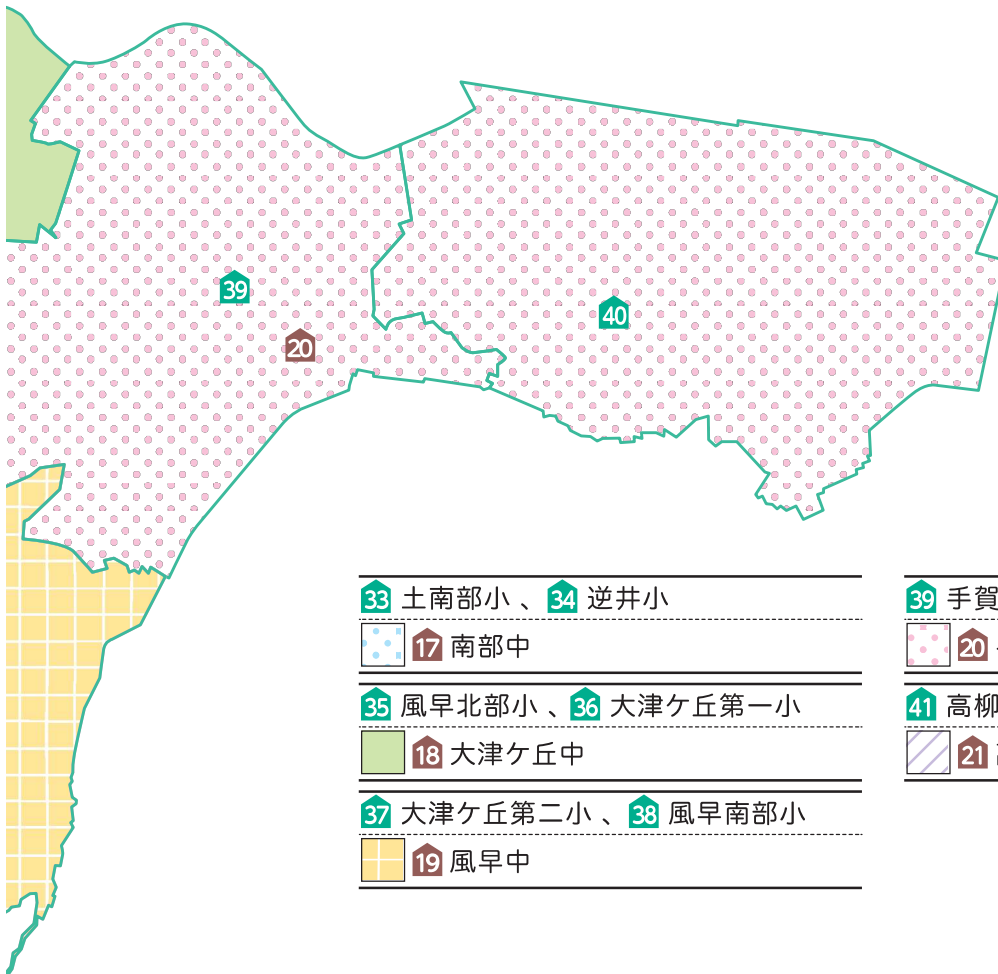
14 酒井根中

30 土小、31 増尾西小

15 土中

31 増尾西小、32 藤心小、33 土南部小、34 逆井小

16 逆井中



33 土南部小、34 逆井小

17 南部中

35 風早北部小、36 大津ヶ丘第一小

18 大津ヶ丘中

37 大津ヶ丘第二小、38 風早南部小

19 風早中

39 手賀西小、40 手賀東小

20 手賀中

41 高柳小、42 高柳西小

21 高柳中

小・中学校