

第4章

文化遺産の調査の現状

第4章 文化遺産の調査の現状

4-1. 文化遺産の既往調査

市域においては、これまでに千葉県や柏市、沼南町を実施主体とし、民俗や建造物、石造物、仏像などの調査が、昭和40年代（1965～74）から平成にかけて精力的に実施されている。これは、市域が首都圏のベッドタウンとして急激に都市化が進むことにより、文化財が次々と失われていくことに対する危機感が契機であった。

埋蔵文化財の調査については、戦後すぐから大規模開発を対象に、任意で個別に開発事業者と交渉を行い調査を実施してきた。昭和52（1977）年度に千葉県埋蔵文化財取扱要綱に基づく埋蔵文化財の取扱いに関する事前協議をスタートさせると、本市においても行政指導による事前調整を行う体制がようやく整うこととなる。その後、これまでに約7,800件の事前協議を実施し、発掘調査が必要となった案件について、文化財保護法に基づき約1,500次に及ぶ発掘調査が行われている。

次に本市において実施した把握調査・詳細調査の一覧と、調査結果をまとめた報告書一覧を示す。

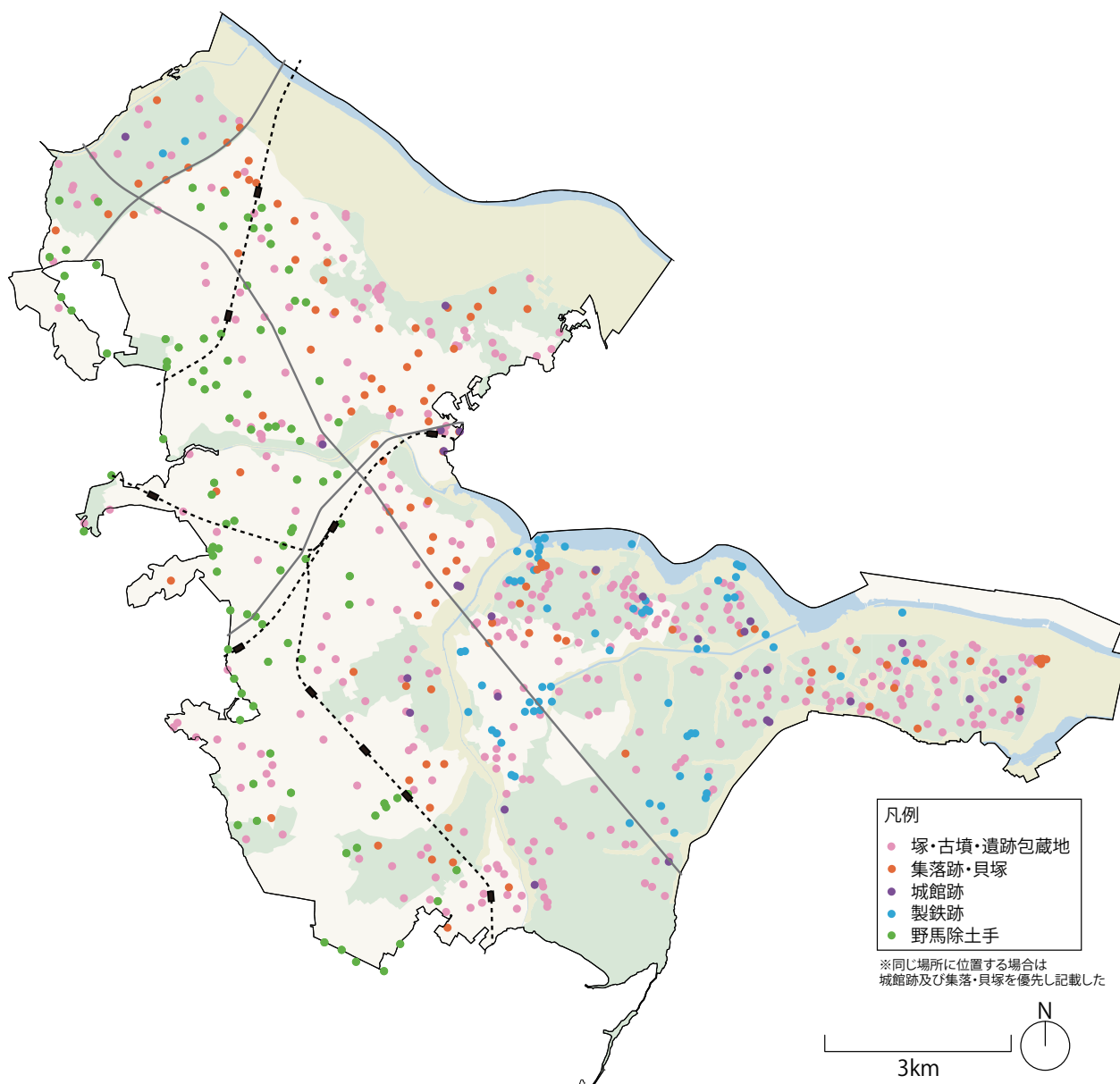


図 4-1：埋蔵文化財包蔵地分布図

(1) 把握調査

表 4-1：把握調査の実施

分類	事業名	実施主体	実施年度	刊行物			
有形文化財	建造物	近世社寺建築緊急調査	千葉県教育委員会	S52 (1977)	12		
		近代和風建築総合調査	千葉県教育委員会	H14-H15 (2002-2003)	31		
		千葉県民家緊急調査	千葉県教育委員会	S42 (1967)	4・11		
		沼南町民家調査	沼南町教育委員会	S58-S60 (1983-1986)	78-83		
		建造物把握調査	柏市教育委員会	R1 (2019)	—		
		千葉県石造文化財調査	柏市教育委員会	S53-S54 (1978-1979)	13		
		沼南町金石文調査	沼南町教育委員会	S50-S52 (1975-1977)	61		
		柏市金石文調査	柏市教育委員会	S46-H1 (1971-1989)	94・95		
		柏市域近現代遺産基礎調査	柏市教育委員会	H30 (2018)	103		
	美術工芸品	美術工芸品調査	柏市教育委員会	S62 (1987)	91		
		仏像調査	沼南町教育委員会	H2-H11 (1990-1999)	42		
		仏像把握調査	柏市教育委員会	R1 (2019)	—		
		史料調査(市史)	沼南町教育委員会	S63 (1989)	39		
民俗文化財	有形の民俗文化財	千葉県文化財実態調査(絵馬等)	千葉県教育委員会	H5-H7 (1993-1995)	27		
		柏市絵馬把握調査	柏市教育委員会	S59 (1984)	87		
	無形の民俗文化財	伝統的生活文化実態調査	文化庁	H28 (2016)	3		
		千葉県緊急民俗調査	千葉県教育委員会	S45-S46 (1970-1971)	10		
		千葉県緊急民俗文化財分布調査	千葉県教育委員会	S56-S57 (1981-1982)	15		
		千葉県諸職関係民俗文化財調査	千葉県教育委員会	S59-S60 (1984-1985)	16		
		千葉県民俗芸能緊急調査	千葉県教育委員会	H5-H6 (1993-1994)	25		
		千葉県祭り・行事調査	千葉県教育委員会	H11-H13 (1999-2001)	29		
		柏市民俗文化財調査	柏市教育委員会	S53-S58 (1978-1983)	92		
		沼南町民俗調査	沼南町教育委員会	S58-S63 (1983-1989)	78-80		
		祭礼・年中行事調査	柏市教育委員会	R1 (2019)	—		
		千葉県民謡緊急調査	千葉県教育委員会	S54-S55 (1979-1980)	14		
		柏市昔話把握調査	柏市教育委員会	S58-S59 (1983-1984)	84		
		記念物	遺跡	千葉県所在貝塚詳細分布調査	千葉県教育委員会	S55-S57 (1980-1982)	18
				千葉県生産遺跡基礎資料作成調査	千葉県教育委員会	S58-S60 (1983-1985)	17
				千葉県中近世遺跡調査	千葉県中近世遺跡調査団	S45 (1970)	6
				千葉県所在中近世城館跡詳細分布調査	千葉県教育委員会	H2-H5 (1990-1993)	24
				埋蔵文化財周知事業	沼南町教育委員会	S57 (1982)	70
				埋蔵文化財周知事業	柏市教育委員会	S55 (1980)	76
千葉県歴史の道調査	千葉県教育委員会			S62 (1987)	19-22		
千葉県産業・交通遺跡実態調査	千葉県教育委員会			H11-H13 (1999-2001)	28		
県内遺跡詳細分布調査—牧跡—	千葉県教育振興財団		H18 (2006)	32			
名勝地	近代の庭園・公園等に関する調査		近代の庭園・公園等の調査に関する検討会	H21(2009)-H23(2011)	1		
	名勝に関する総合調査		文化庁	H23(2012)-H24(2013)	2		
	名勝地把握調査	柏市教育委員会	R1 (2019)	—			
動物・植物・地質鉱物	千葉県指定天然記念物保存調査	千葉県教育委員会	S45 (1970)	7-9			
	千葉県内地質鉱物基礎調査	千葉県教育委員会	H5-H6 (1993-1994)	26			
	樹木把握調査	柏市教育委員会	R1 (2019)	—			

(2) 詳細調査

表 4-2：詳細調査の実施

分類	事業名	実施主体	実施年度	刊行物	
有形文化財	建造物	旧吉田家住宅調査	柏市教育委員会	H17-H18 (2005-2006)	51
		高射砲第二連隊建造物調査	柏市教育委員会	H26 (2014)	53
		神明社・橋本旅館・三上家住宅・吉田家住宅建造物調査	柏市教育委員会	H26-R2 (2014-2020)	54
		染谷家住宅景観建造物調査	柏市都市計画課	H28	101
		芳野家住宅・妙照寺建造物調査	柏市教育委員会	R3~R4 (2021~2022)	—
民俗文化財	有形の民俗文化財	旧吉田家住宅民具調査	柏市教育委員会	H21-H26 (2009-2014)	100
	無形の民俗文化財	篠籠田の三匹獅子舞調査	柏市教育委員会	S54 (1979)	62
		祭礼・年中行事調査	柏市教育委員会	R1 (2019)	—
記念物	遺跡	埋蔵文化財調査事業	柏市教育委員会 沼南町教育委員会	S27- 継続中	47-50
	動物・植物 ・地質鉱物	旧吉田氏庭園調査	柏市教育委員会	H18-H19 (2006-2007) H27-H29 (2015-2018)	102

4-2. 文化遺産の調査報告書

先に挙げた調査に伴い、その成果をまとめた報告書が刊行されている。基本的に調査が完了しているものは報告書として刊行されているが、埋蔵文化財調査については、不動産と密接に関係しており、現場の引き渡しが優先されるため、止むを得ず報告書の刊行が後回しにされるケースがあり課題となっている。

以下、刊行された文化遺産の調査報告書一覧を示す。

(1) 国による調査報告書

表 4-3：国による調査報告書

番号	書籍名	発行年
1	近代の庭園・公園等に関する調査研究報告書	H24 (2013)
2	名勝に関する総合調査—全国的な調査(所在調査)の結果—報告書	H25 (2014)
3	平成 28 年度伝統的生活文化実態調査事業報告書【郷土食】	H29 (2017)

(2) 千葉県による調査報告書

表 4-4：千葉県による調査報告書

番号	報告書 / 調査名	発行年
4	千葉県の民家	S42 (1967)
5	印旛沼・手賀沼周辺の民俗	S45 (1970)
6	千葉県中近世遺跡調査目録	S46 (1971)
7	千葉県天然記念物保存調査 調査概報	S45 (1970)
8	千葉県天然記念物保存調査報告書 1972	S47 (1972)
9	千葉県天然記念物保存調査報告書 1974	S49 (1974)
10	千葉県民俗地図 S48 (1973)	S48 (1973)

番号	報告書 / 調査名	発行年
11	千葉県の民家3 下総地方の民家	S49 (1974)
12	千葉県の近世社寺建築—千葉県近世社寺建築緊急調査報告書—	S53 (1978)
13	千葉県石造文化財調査報告	S55 (1980)
14	千葉県民謡緊急調査報告書	S56 (1981)
15	千葉県民俗地図—千葉県緊急民俗文化財分布調査報告書—	S57 (1982)
16	千葉県の諸職—千葉県諸職関係民俗文化財調査報告書—	S61 (1986)
17	千葉県生産遺跡詳細分布調査報告書	S61 (1986)
18	千葉県所在貝塚遺跡詳細分布調査報告書	S58 (1983)
19	千葉県歴史の道調査報告書四 水戸道中	S63 (1988)
20	千葉県歴史の道調査報告書五 日光東往還	S63 (1988)
21	千葉県歴史の道調査報告書六 木下街道・なま道	S63 (1988)
22	千葉県歴史の道調査報告書七 江戸川・利根川水運	S63 (1988)
23	千葉県近代建造物実態調査報告書	H5 (1993)
24	千葉県所在中近世城館跡詳細分布調査報告書Ⅰ—旧下総国地域—	H7 (1995)
25	千葉県の民俗芸能—千葉県民俗芸能緊急調査報告書—	H7 (1995)
26	天然記念物緊急調査報告書—千葉県地質鉱物基礎調査—	H7 (1995)
27	千葉県文化財実態調査(絵馬・奉納額・建築彫刻)	H8 (1996)
28	千葉県の産業・交通遺跡	H10 (1998)
29	千葉県祭り・行事調査報告書	H14 (2002)
30	集落・町並—千葉県集落・町並実態調査報告書—	H14 (2002)
31	千葉県近代和風建築総合調査報告書	H16 (2002)
32	房総の近世牧跡 - 県内遺跡詳細分布調査報告書 -	H18 (2006)

(3) 柏市(旧沼南町)による刊行物

①市史関連書籍

表 4-5：既刊行の市史関連書籍

番号	書籍名	冊数	発行	発行年
33	柏市史資料編	11冊	柏市教育委員会	S44-S49 (1969～1974)
34	沼南町史 第一巻	1冊	沼南町役場	S54 (1979)
35	沼南町史 史料目録(第一集～第九集)	9冊	柏市教育委員会	S54-H11 (1979～1999)
36	沼南町史研究(創刊号～第7号)	7冊	沼南町教育委員会	H2-H15 (1990～2003)
37	沼南町史 史料集	4冊	柏市教育委員会	H4-H16 (1992～2004)
38	柏市史(原始, 近世, 近代)	3冊	柏市教育委員会	H7-H11 (1995～1999)
39	柏市史(沼南町史 金石文Ⅰ～Ⅲ)	3冊	柏市教育委員会	H8-H21 (1996～2009)
40	柏市史(沼南町史 近代史料)	1冊	柏市教育委員会	H19 (2007)
41	かしわの歴史—柏市史研究—創刊号～第2号	2冊	柏市教育委員会	H23-H24 (2012～2013)
42	柏市史(古代中世文献史料)	1冊	柏市教育委員会	H27 (2015)
43	柏市史(原始古代中世考古資料)	1冊	柏市教育委員会	H30 (2018)
44	柏市史(沼南町史 通史編)	1冊	柏市教育委員会	R5 (2023)

②埋蔵文化財発掘調査報告書

表 4-6：埋蔵文化財発掘調査報告書

番号	書籍名	冊数	発行年
45	調査団・調査会等の報告書	22 冊	S27-H16 (1952-2004)
46	千葉県埋蔵文化財調査報告書	38 冊	S45-R1 (1970-2019)
47	沼南町埋蔵文化財報告書	6 冊	S54-H2 (1979-1990)
48	沼南町埋蔵文化財小報	20 冊	S58-H17 (1983-2005)
49	柏市埋蔵文化財調査報告書	95 冊	S59-R2 (1964-2021)
50	柏市内遺跡発掘調査報告書	35 冊	S63-R2 (1988-2021)

③建造物調査報告書

表 4-7：建造物調査報告書

番号	書籍名	発行年
51	旧吉田家住宅調査報告書 柏市建造物調査報告書 1	H20 (2008)
52	旧吉田家住宅保存修理工事報告書 柏市建造物調査報告書 2	H23 (2011)
53	空をつくる建物 高射砲第二連隊 照空予習室調査報告書 柏市建造物調査報告書 3	H30 (2018)
54	柏の歴史ある建物(神明社, 橋本旅館, 三上家住宅, 吉田家住宅) 柏市建造物調査報告書 4	R3 (2021)
55	柏の歴史ある建物(旧手賀教会堂保存修理工事報告書) 柏市建造物調査報告書 5	R5 (2023)

④その他の刊行物

表 4-8：その他の刊行物

番号	書籍名	発行年
56	柏市文化財要覧 1965	S40 (1965)
57	柏市史年表(明治・大正・昭和)【柏市史編さん委員会】	S45 (1970)
58	柏市の文化財(5冊)	S45～S57 (1970～1982)
59	柏市 金石文調査一覧表(中間報告)	S49 (1974)
60	柏のむかし	S51 (1976)
61	沼南町中世石造物調査目録	S52 (1977)
62	篠籠田の三匹獅子舞	S54 (1979)
63	千葉県柏市民俗資料 1. 戸張地区	S54 (1979)
64	千葉県柏市民俗資料 2. 名戸ヶ谷地区 3. 増尾地区 4. 藤心地区	S55 (1980)
65	千葉県柏市民俗資料 5. 逆井地区 6. 酒井根地区	S56 (1981)
66	千葉県柏市民俗資料 7. 大青田地区 8. 船戸地区	S56 (1981)
67	千葉県柏市民俗資料 9. 小青田地区 10. 大室地区 11. 花野井地区	S57 (1982)
68	千葉県柏市民俗資料 12. 松ヶ崎地区 13. 高田地区 14. 篠籠田地区	S58 (1983)
69	千葉県柏市民俗資料 15. 根戸地区	S58 (1983)
70	千葉県沼南町埋蔵文化財分布地図 史跡・埋蔵文化財包蔵地所在地図	S56 (1981)
71	柏のむかし 古代の暮らし展	S55 (1980)
72	沼南風土記	S56 (1981)
73	続 柏のむかし	S56 (1981)
74	柏の文化財(ふるさとの淵源をさぐる)	S57 (1982)

番号	書籍名	発行年
75	企画展 沼南のむかし	S57 (1982)
76	柏の遺跡 柏市埋蔵文化財分布地図	S58 (1983)
77	歴史アルバムかしわ	S59 (1984)
78	千葉県沼南町における民俗学的調査Ⅰ	S59 (1984)
79	千葉県沼南町における民俗学的調査Ⅱ	S60 (1985)
80	千葉県沼南町における民俗学的調査Ⅲ	S61 (1987)
81	千葉県沼南町における民俗学的調査Ⅳ	S62 (1988)
82	千葉県沼南町における民俗学的調査Ⅴ	S63 (1989)
83	千葉県沼南町における民俗学的調査Ⅵ	H1 (1989)
84	柏のむかしばなし	S60 (1985)
85	手賀沼の開発と小金牧－沼南地域史料調査報告－	S60 (1985)
86	大津川を歩く－神明社と藤心役所－	S60 (1985)
87	手賀原氏を訪ねて	S60 (1985)
88	柏の絵馬－ふるさとシリーズその2－	S60 (1985)
89	柏と文学Ⅰ	S61 (1986)
90	“ふるさと柏”再発見	S62 (1987)
91	沼南風土記(2)	S64 (1989)
92	柏の仏像	H1 (1989)
93	柏の民俗(考察編)	H3 (1991)
94	柏の金石文(1)	H8 (1996)
95	柏の金石文(2)	H11 (1999)
96	写真集『時を拾う沼南の百年』	H12 (2000)
97	沼南町のあゆみ	H17 (2005)
98	歴史ガイドかしわ	H19 (2007)
99	かしわの歴史－柏市史研究－創刊号	H24 (2012)
100	旧吉田家住宅民具調査報告書	H27 (2015)
101	景観重要建造物調査染谷家住宅基礎調査報告書	H28 (2016)
102	旧吉田氏庭園調査報告書	H31 (2019)
103	明日話せる柏学	R3 (2021)

4-3. 文化遺産の調査の地区別状況

市内の文化遺産の把握・詳細調査の現状を、地域毎に確認をすると、表4-9のように確認できる。

今般の計画作成は、悉皆的な把握調査を行った上で実施する予定であった。このため、令和元(2019)年度上半期に既往調査をまとめる事前把握調査を行い、下半期からは建造物、美術工芸品(主に仏像)、無形民俗文化財、遺跡、記念物(主に巨木・古木・名勝地)の悉皆的な把握調査を開始した。しかし、コロナ禍の影響で、令和2(2020)年度以降の調査を断念しており、今後、コロナ禍の状況を見ながら再開を予定している。

調査状況を分類別に見ると、有形文化財のうち建造物については、社寺建築、民家・店舗等は田中地区・柏地区・土地区・風早地区の一部に、把握調査の未実施地区がある。美術工芸品は、彫刻についても、風

早地区・手賀地区の一部に、把握調査の未実施地区がある。また、書跡・典籍は全地区において把握調査が未実施である。

無形文化財は、風早地区・手賀地区の把握調査が未実施である。

記念物は個別におこなってきた調査以外は、令和元（2019）年度の巨木・古木・名勝地の調査において、柏地区・土地区・風早地区・手賀地区の一部に把握調査の未実施地区がある。

文化的景観・伝統的建造物保存地区については、全地区で把握調査を実施していない。

表 4-9：把握調査・詳細調査の地区別状況

分類	地域	田中	富勢	柏	土	風早	手賀	
有形文化財	建造物	社寺建築	△1	○	△1	△1	△1	◎
		民家・店舗等	△1	○	△1	△1	△1	◎
		近代化遺産	○	○	○	○	○	○
		石造物	◎	◎	◎	◎	◎	◎
	美術工芸品	絵画	○	○	○	○	○	○
		彫刻	◎	◎	◎	◎	△1	△1
		工芸品	○	○	○	○	○	○
		書跡・典籍	×1	×1	×1	×1	×1	×1
		古文書	◎	◎	◎	◎	◎	◎
		考古資料	○	○	○	○	○	○
	歴史資料	△2	△2	△2	△2	△2	△2	
無形文化財	演劇，音楽，工芸技術	○	○	○	○	×2	×2	
民俗文化財	有形の民俗文化財	民具	○	○	○	○	○	○
		信仰関連（絵馬・仏具・神具）	○	○	○	○	○	○
	無形の民俗文化財	風俗慣習	○	○	○	○	○	○
		民俗芸能	○	○	○	○	○	○
		説話・伝承	○	○	○	○	○	○
記念物	遺跡	集落跡・古墳・陣屋跡等	○	○	○	○	○	○
		戦争遺跡	○	○	○	○	○	○
	街道・舟運	○	○	○	○	○	○	
	名勝地	○	○	△1	△1	△1	△1	
	動物，植物，地質鉱物	○	○	△1	△1	△1	△1	
	文化的景観	×1	×1	×1	×1	×1	×1	
	伝統的建造物群保存地区	×1	×1	×1	×1	×1	×1	
その他	湧水	○	○	○	○	○	○	
	地名	○	○	○	○	○	○	
	特産	△2	△2	△2	△2	△2	△2	
	宗教法人	◎	◎	◎	◎	◎	◎	

◎把握調査及び詳細調査完了 ○把握調査または詳細調査一部完了 △部分的に調査を実施 ×未調査

△1：把握調査を実施中かつ、まだ調査を実施していない地区

△2：把握調査は未実施だが、柏市所蔵などで把握している資料がある地区

×1：市内全域において、分類として把握調査を実施していない

×2：分類としては把握調査を実施しているが、未調査の地区