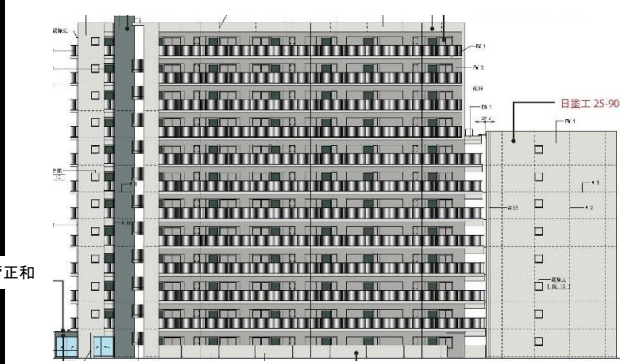




■使用評価マニュアル：CASBEE-建築(新築)2016年版 | 使用評価ソフト：CASBEE-BD\_NC\_2016(v3.0)

# 評価結果

1-1 建物概要		1-2 外観	
建物名称	豊四季台団地(建替)第V-A期第1住宅建設その他工事	階数	地上12F、地下0F
建設地	千葉県柏市豊四季台四丁目937-1	構造	RC造
用途地域	第一種中高層住居専用地域	平均居住人員	376人
地域区分	6地域	年間使用時間	8,760時間/年(想定値)
建物用途	集合住宅	評価の段階	実施設計段階評価
竣工年	2027年1月 予定	評価の実施日	2024年2月13日
敷地面積	3,740 m <sup>2</sup>	作成者	株式会社奥村組東日本支社一級建築士事務所 菅正和
建築面積	1,246 m <sup>2</sup>	確認日	2024年2月13日
延床面積	8,424 m <sup>2</sup>	確認者	



2-1 建築物の環境効率(BEEランク&チャート)	2-2 ライフサイクルCO <sub>2</sub> (温暖化影響チャート)	2-3 大項目の評価(レーダーチャート)
<p><b>BEE = 2.1</b></p> <p>S: ★★★★★ A: ★★★★★ B+: ★★★★★ B: ★★★★★ C: ★★★★★</p>	<p>標準計算</p> <p>このグラフは、LR3中の「地球温暖化への配慮」の内容を、一般的な建物(参照値)と比べたライフサイクルCO<sub>2</sub>排出量の目安で示したものです</p>	

2-4 中項目の評価(バーチャート)		
<p><b>Q 環境品質</b> Qのスコア = 3.4</p>		
<p><b>Q1 室内環境</b> Q1のスコア = 3.8</p>	<p><b>Q2 サービス性能</b> Q2のスコア = 3.2</p>	<p><b>Q3 室外環境(敷地内)</b> Q3のスコア = 3.0</p>
<p><b>LR 環境負荷低減性</b> LRのスコア = 3.8</p>		
<p><b>LR1 エネルギー</b> LR1のスコア = 4.4</p>	<p><b>LR2 資源・マテリアル</b> LR2のスコア = 3.6</p>	<p><b>LR3 敷地外環境</b> LR3のスコア = 3.3</p>

3 設計上の配慮事項		
<p><b>総合</b></p> <p>本建物は、千葉県柏市の団地内に計画された共同住宅である。敷地内には緑地を積極的に設け、自然環境の保全や創出に配慮した計画としている。</p>		<p><b>その他</b></p> <p>0</p>
<p><b>Q1 室内環境</b></p> <ul style="list-style-type: none"> <li>開口部の遮音性能はT-2等級とし、居室の遮音性に配慮する。</li> <li>全面的にF☆☆☆☆及び規制対象外の建材を採用し、室内空気質の健全化に配慮する。</li> </ul>	<p><b>Q2 サービス性能</b></p> <ul style="list-style-type: none"> <li>耐用年数の長い配管材料を採用し、配管材の長寿命化に配慮する。</li> </ul>	<p><b>Q3 室外環境(敷地内)</b></p> <ul style="list-style-type: none"> <li>敷地内に中高木を植栽し、生物環境の保全と創出に配慮する。</li> </ul>
<p><b>LR1 エネルギー</b></p> <ul style="list-style-type: none"> <li>LED照明や潜熱回収型給湯器を採用し、省エネルギーへ配慮する。</li> </ul>	<p><b>LR2 資源・マテリアル</b></p> <ul style="list-style-type: none"> <li>節水器具を採用し、水資源保護に配慮する。</li> <li>ノンフロン断熱材を採用し、ODP値及びGWP値低減へ配慮する。</li> </ul>	<p><b>LR3 敷地外環境</b></p> <ul style="list-style-type: none"> <li>広告物照明の設置はせず、光害の抑制に配慮する。</li> </ul>

■CASBEE: Comprehensive Assessment System for Built Environment Efficiency (建築環境総合性能評価システム)  
 ■Q: Quality (建築物の環境品質)、L: Load (建築物の環境負荷)、LR: Load Reduction (建築物の環境負荷低減性)、BEE: Built Environment Efficiency (建築物の環境効率)  
 ■「ライフサイクルCO<sub>2</sub>」とは、建築物の部材生産・建設から運用、改修、解体廃棄に至る一生の間の二酸化炭素排出量を、建築物の寿命年数で除した年間二酸化炭素排出量のこと  
 ■評価対象のライフサイクルCO<sub>2</sub>排出量は、Q2、LR1、LR2中の建築物の寿命、省エネルギー、省資源などの項目の評価結果から自動的に算出される

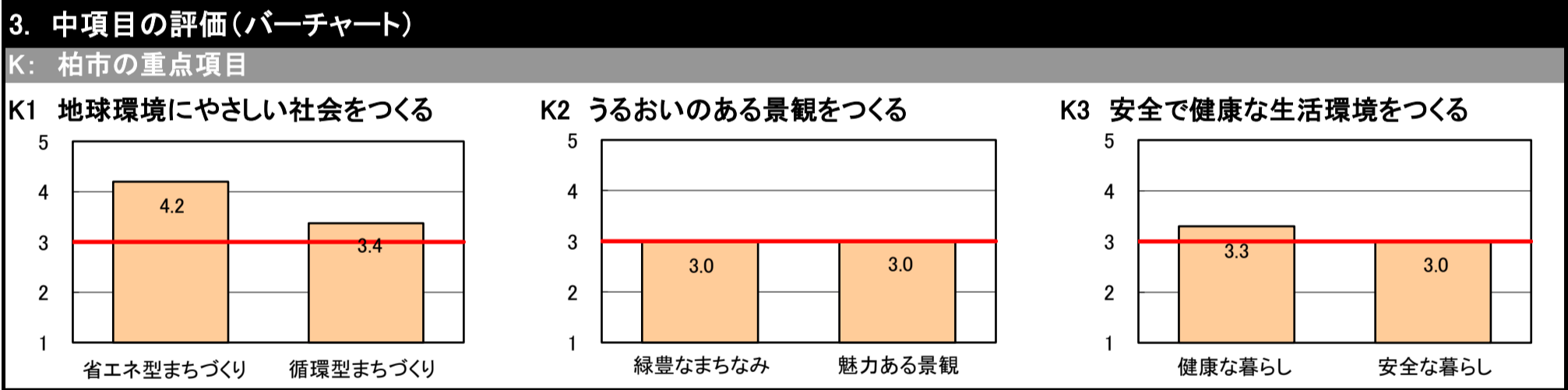


# 評価結果

■使用評価マニュアルCASBEE-建築(新築)2016年版 ■使用評価ソフト: CASBEE-BD\_NC\_2016(v3.0)

1 建物概要			
建物名称	豊四季台団地(建替)第V-A期第1住宅建設その他工事(D棟)	建築物の環境効率 (BEEランク)	A ★★★★★

2 重点項目への取組み度			
重点項目	取組み度 ※ (得点/満点)	評価結果	
K1 地球環境にやさしい社会をつくる	3.7 / 5.0	ふつう	
K2 うるおいのある景観をつくる	3.0 / 5.0	ふつう	
K3 安全で健康な生活環境をつくる	3.1 / 5.0	ふつう	
※ 対応するCASBEEのスコアと主な指標を元に、独自に設定された条件で評価をします。(左記は評価結果の凡例)	すばらしい 4点以上	ふつう 3点以上	がんばろう 3点未満



4. 設計上の配慮事項	
<p><b>K1 地球環境にやさしい社会をつくる</b></p> <ul style="list-style-type: none"> <li>断熱性能を高めて省エネ型まちづくりに配慮する</li> <li>廃棄物保管スペースの確保や分別回収容器の設置により循環型まちづくりに配慮する</li> </ul>	<p><b>スコアシート</b></p> <ol style="list-style-type: none"> <li>省エネ型まちづくり                             <ul style="list-style-type: none"> <li>1.1 建物の熱負荷抑制(LR1-1) <span style="float: right;">スコア 5.0</span></li> <li>1.2 自然エネルギーの利用(LR1-2) <span style="float: right;">スコア 3.0</span></li> <li>1.3 設備システムの高効率化(LR1-3) <span style="float: right;">スコア 5.0</span></li> <li>1.4 効率的な運用(LR1-4) <span style="float: right;">スコア 3.0</span></li> </ul> </li> <li>循環型まちづくり                             <ul style="list-style-type: none"> <li>2.1 雨水利用・雑排水再利用(LR2-1.1) <span style="float: right;">スコア 5.0</span></li> <li>2.2 雨水排水負荷抑制(LR3-2.3.1) <span style="float: right;">スコア 3.0</span></li> <li>2.3 非再生性資源の使用量削減(LR2-2) <span style="float: right;">スコア 3.5</span></li> <li>2.4 廃棄物処理負荷抑制(LR3-2.3.4) <span style="float: right;">スコア 2.0</span></li> </ul> </li> </ol>
<p><b>K2 うるおいのある景観をつくる</b></p> <ul style="list-style-type: none"> <li>緑地を可能な限り豊富に設け敷地内のみどり豊かなまちなみに配慮する</li> <li>緑地による良好な景観を形成することで魅力ある景観に配慮する</li> </ul>	<p><b>スコアシート</b></p> <ol style="list-style-type: none"> <li>緑豊かなまちなみ                             <ul style="list-style-type: none"> <li>1.1 生物資源の保全と創出(Q3-1) <span style="float: right;">スコア 3.0</span></li> </ul> </li> <li>魅力ある景観                             <ul style="list-style-type: none"> <li>2.1 まちなみ・景観への配慮(Q3-2) <span style="float: right;">スコア 3.0</span></li> <li>2.2 水空間の創出 <span style="float: right;">設置の有無 -</span></li> <li>2.3 道路沿いの緑化 <span style="float: right;">緑視率の確保 -</span></li> </ul> </li> </ol>
<p><b>K3 安全で健康な生活環境をつくる</b></p> <ul style="list-style-type: none"> <li>バリアフリー新法の円滑化基準を満足することにより、健康な暮らしに配慮する</li> </ul>	<p><b>スコアシート</b></p> <ol style="list-style-type: none"> <li>健康な暮らし                             <ul style="list-style-type: none"> <li>1.1 空気質環境(Q1-4) <span style="float: right;">スコア 3.6</span></li> <li>1.2 バリアフリー計画(Q2-1.1.3) <span style="float: right;">スコア 3.0</span></li> </ul> </li> <li>安全な暮らし                             <ul style="list-style-type: none"> <li>2.1 耐震・免震(Q2-2.1) <span style="float: right;">スコア 3.0</span></li> <li>2.2 防犯対策 <span style="float: right;">防犯性の配慮 -</span></li> </ul> </li> </ol>