

高齢の家族のこと
相談したいなあ

大丈夫!

老後の健康
心配だわ

地域包括支援センターに お任せください!

「地域包括支援センター」は高齢者のかたの“健康”と
“安心生活”を守るために必要なお手伝いを行っています。

平日働いているかたも相談しやすいよう**土曜日**も相談をお受けします。

地域包括
支援センターの
スタッフ

地域包括支援センターのスタッフは、
主任ケアマネジャー、保健師(または経験のある看護師)、
社会福祉士を中心に構成されています。



保健師(または経験のある看護師)

フレイル予防の支援 など



主任ケアマネジャー

介護予防ケアプランの作成や
事業者・ケアマネジャーの指導 など



社会福祉士

高齢者の権利擁護に
関する相談 など



困ったときは、まず地域包括支援センターに相談ね

柏市

2024年1月発行



高齢者のかたのさまざまな心配ごとの相談に応じます

総合相談支援業務

「地域包括支援センター」は地域にお住まいの高齢者のかたやそのご家族の介護や福祉に関するさまざまな相談に対応しています。

こんなことはありませんか？

フレイル予防教室に参加したい。

もの忘れが多くなって心配。



悪質商法の被害にあってしまった。

心身の状態に不安が出てきた。

安心してください

地域包括支援センターに相談すれば大丈夫!!



介護保険施設・介護サービス提供事業者

医療機関

消費生活センター

市関係機関

警察

地域包括支援センター

主任ケアマネジャー・保健師・社会福祉士などの専門職が、丁寧に相談に応じます。地域包括支援センターは、安心して生活するためのコーディネーターです。

民生委員・ボランティアなど

お一人おひとりの状態にあわせたフレイル予防のお手伝いをします

フレイル予防事業



介護保険のサービスを必要としているかた、まだ必要でないかた、ちょっと不安を感じるかたそのかたにあったサービスが利用できるよう、市と連携をとっています。

介護予防・日常生活支援総合事業

65歳以上のすべての高齢者

フレイル予防事業

を利用できます。

- 元気なかたと、少し支援が必要なかたへのフレイル予防講座(フレイルとは、加齢に伴って心身の活力が低下した状態を意味します)



フレイル予防教室

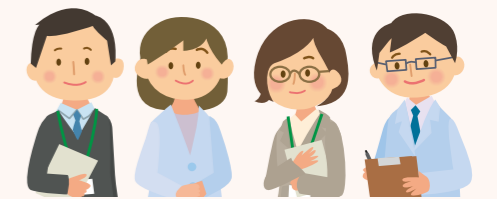
フレイル予防の基本をお伝えします。誰でも気軽に参加できる教室です。日時・場所・内容は、お近くの地域包括支援センターにお問い合わせください。

- 各種フレイル予防体操教室
- 認知症予防講座
- 口腔ケア講座 など



介護予防ケアマネジメント

基本チェックリストの結果や、市やその他の関係機関からの情報をもとに、地域の高齢者の状態を把握します。そのかたにあった介護予防サービスが適切に提供されるように調整します。



どのようなサービスをどのくらい利用したらいいのか、利用者やご家族と相談しながら計画書を作ります。

相談する(65歳以上の人)
(原則として、利用者本人が窓口で手続きをします)

基本チェックリストを受ける

25の質問項目で日常生活に必要な機能が低下していないかを調べます。介護予防・生活支援サービス事業のみを希望する場合には、基本チェックリストによる判定で、サービスを利用できます。

要介護認定を受ける

認定

自立した生活を送れるかた

生活機能の低下がみられたかた

非該当

認定

介護予防ケアマネジメント
地域包括支援センターで、本人や家族と話し合い、ケアプランを作成します。

要支援
1・2の人

要介護
1~5の人

要支援1・2の人 / 生活機能の低下がみられたかた

介護予防・生活支援サービス事業

を利用できます。

- 訪問型サービス
 - 通所型サービス
 - 介護予防ケアマネジメント
- 様々なサービスで暮らしをサポートします。



介護予防サービス

- 訪問看護
- 訪問リハビリテーション
- 福祉用具貸与 など



介護サービス

を利用できます。



いつまでも自分らしく生きるために 権利と尊厳を守ります

権利擁護業務

「成年後見制度」についての相談受け付け

たとえ認知症などの病気にかかっても、そのかたに不利益が生じないように、社会福祉協議会などの関係機関と協力して支援します。

悪質な訪問販売や振り込め詐欺などの消費者被害の早期発見・防止に消費生活センターなどの関係機関と連携していきます。また、被害を未然に防ぐために「成年後見制度」の利用のための相談も受け付けます。

たとえば
こんな心配
ありませんか？

所有している預貯金や不動産などの財産管理に自信がなくなってきた。信頼できる人に任せたい。



離れて暮らす母親が悪質商法の被害にあった。認知症の症状も現れているようで心配。



今は大丈夫。でも将来もし認知症になったら介護保険の手続きできるかな。



高齢者の虐待の防止・早期発見

地域包括支援センターでは、市や関係機関と協力しながら、高齢者の虐待の早期発見・把握、防止に努めています。



虐待を発見したら

市と連携し、迅速に対応します。虐待を受けたかたの身に危険が及ぶような場合は、警察などと協力し、一時的に保護するなどの措置を講じます。

高齢者や養護者へアドバイス

介護疲れやストレスは、虐待の原因でもあります。また、虐待はしている側にもされている側にも自覚がない場合が少なくありません。高齢者と養護者どちらの負担も軽減されるよう、適切なアドバイスを行います。



暮らしやすい地域づくりに取り組んでいます

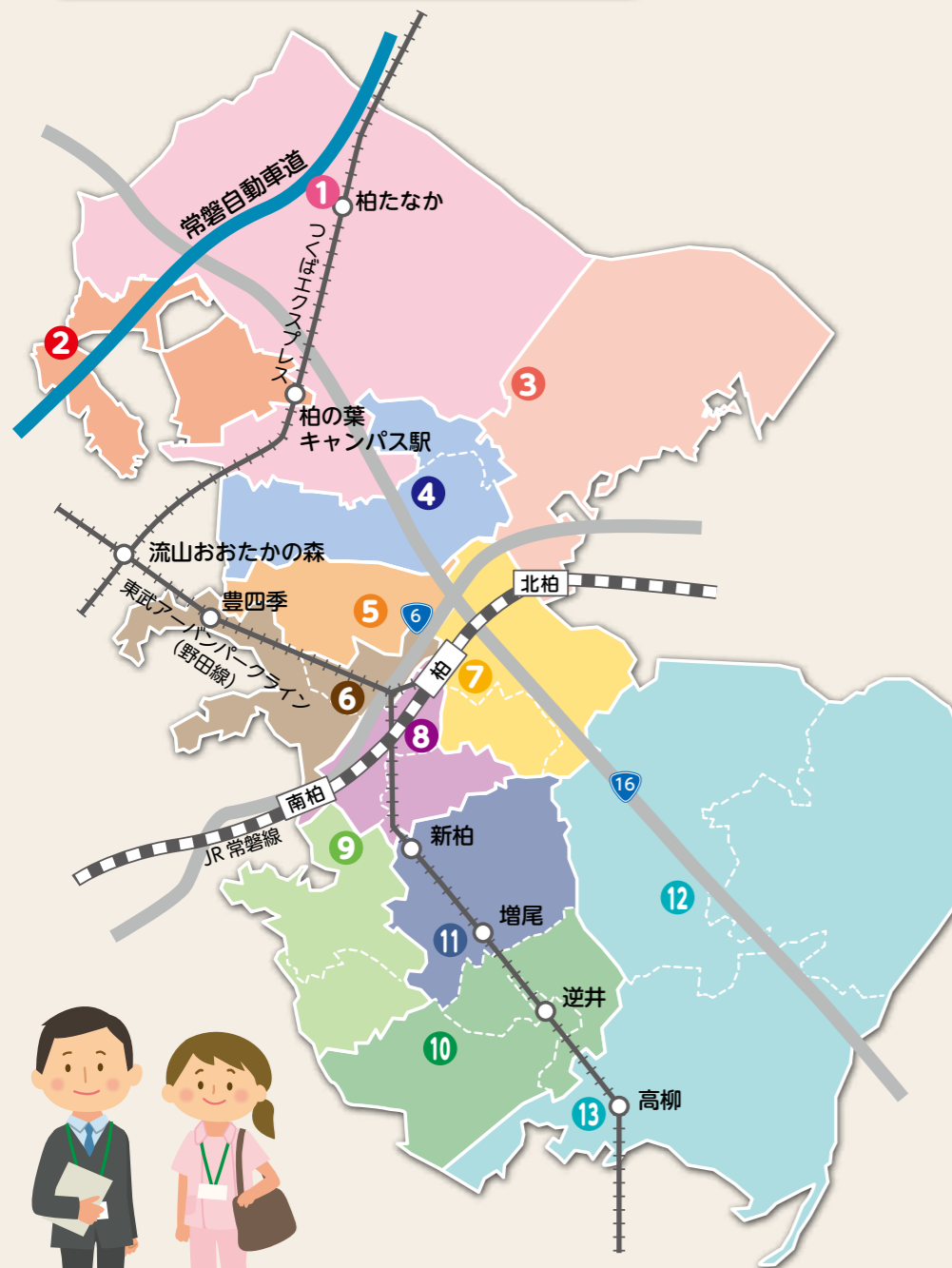
包括的・継続的ケアマネジメント支援業務

いつまでも住み慣れた地域で安心して暮らすことができるよう、介護サービス提供事業者や医療・行政機関や地域の活動団体などのネットワークづくりを進めています。また、主任ケアマネジャーが、地域のケアマネジャーの支援・指導を行い、質の高いサービス提供に努めます。



身近な相談場所 地域包括支援センター

地域包括支援課 電話：04(7167)2318



相談時間

窓口相談時間は、月曜日から土曜日の午前8時30分～午後5時15分です。

※④北柏第2・⑥柏西口第2地域包括支援センターは、月曜日から土曜日の午前10時～午後6時です。

⑬沼南地域包括支援センター高柳相談窓口は、月曜日から土曜日の午前9時～午後5時15分です。
日・祝日・年末・年始は休業です。

1 柏北部地域包括支援センター

【担当地域】田中地域

柏市小青田1-2-7
アスタリスク102号
(柏たなか駅西口近く)
☎7140-8818



2 柏北部第2地域包括支援センター

【担当地域】西原地域、柏の葉地域

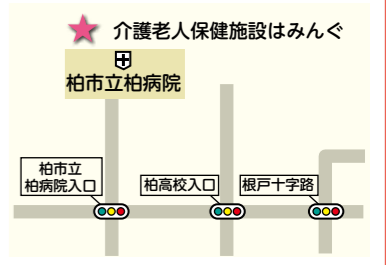
柏市西原2-9-4
ネオス1階
(西原近隣センター近く)
☎7154-0200



3 北柏地域包括支援センター

【担当地域】富勢地域

柏市布施1-3 介護老人
保健施設はみんな1階
(柏市立柏病院裏)
☎7130-7800



4 北柏第2地域包括支援センター

【担当地域】松葉地域、高田・松ヶ崎地域

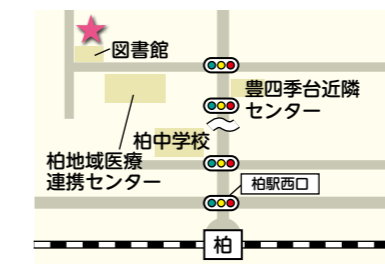
柏市大山台2-3
モラージュ柏2階
☎7179-5500



5 柏西口地域包括支援センター

【担当地域】豊四季台地域

柏市豊四季台1-3-1
(柏地域医療連携
センター近く)
☎7142-8008



6 柏西口第2地域包括支援センター

【担当地域】新富地域、旭町地域

柏市豊町2-5-25
イオンモール柏3階
☎7147-8001



7 柏東口地域包括支援センター

【担当地域】柏中央地域、新田原地域

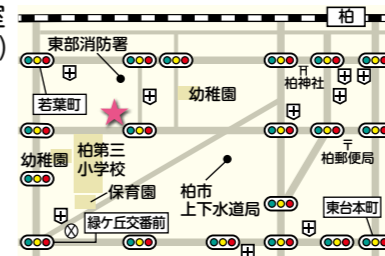
柏市東上町2-6
久大マンション1階
(柏銀座通り商店街)
☎7168-7070



8 柏東口第2地域包括支援センター

【担当地域】富里地域、永楽台地域

柏市中央2-9-12
リッツハウスC号室
(柏第三小学校入口近く)
☎7192-6610



9 光ヶ丘地域包括支援センター

【担当地域】光ヶ丘地域、酒井根地域

柏市今谷南町4-20
(光ヶ丘小学校近く)
☎7160-0003



10 柏南部地域包括支援センター

【担当地域】藤心地域、南部地域

柏市南増尾58-3
リフレッシュプラザ
柏1階
☎7160-0002



11 柏南部第2地域包括支援センター

【担当地域】増尾地域

柏市加賀3-16-8
ほのぼのプラザ
ますお内
☎7170-9300



12 沼南地域包括支援センター

【担当地域】風早北部地域、風早南部地域、手賀地域

柏市風早1-2-2
沼南社会福祉セン
ター1階
☎7190-1900



13 沼南地域包括支援センター 高柳相談窓口

【担当地域】風早北部地域、風早南部地域、手賀地域

柏市高柳1-6-6
ヤオコー柏高柳駅前
店3階
☎7199-3660

