

市長からのトピックス

1. 新型コロナウイルス関連
2. 柏市のDX推進事業
3. 柏市農の魅力発見ツアー
4. 柏駅前賑わい創出事業
5. その他

令和5年1月24日

新型コロナウイルス 感染者情報

担当課：保健予防課

新規感染者数

※直近1週間の合計
(1/17~1/23発表分)

1,683人

前週比0.70倍

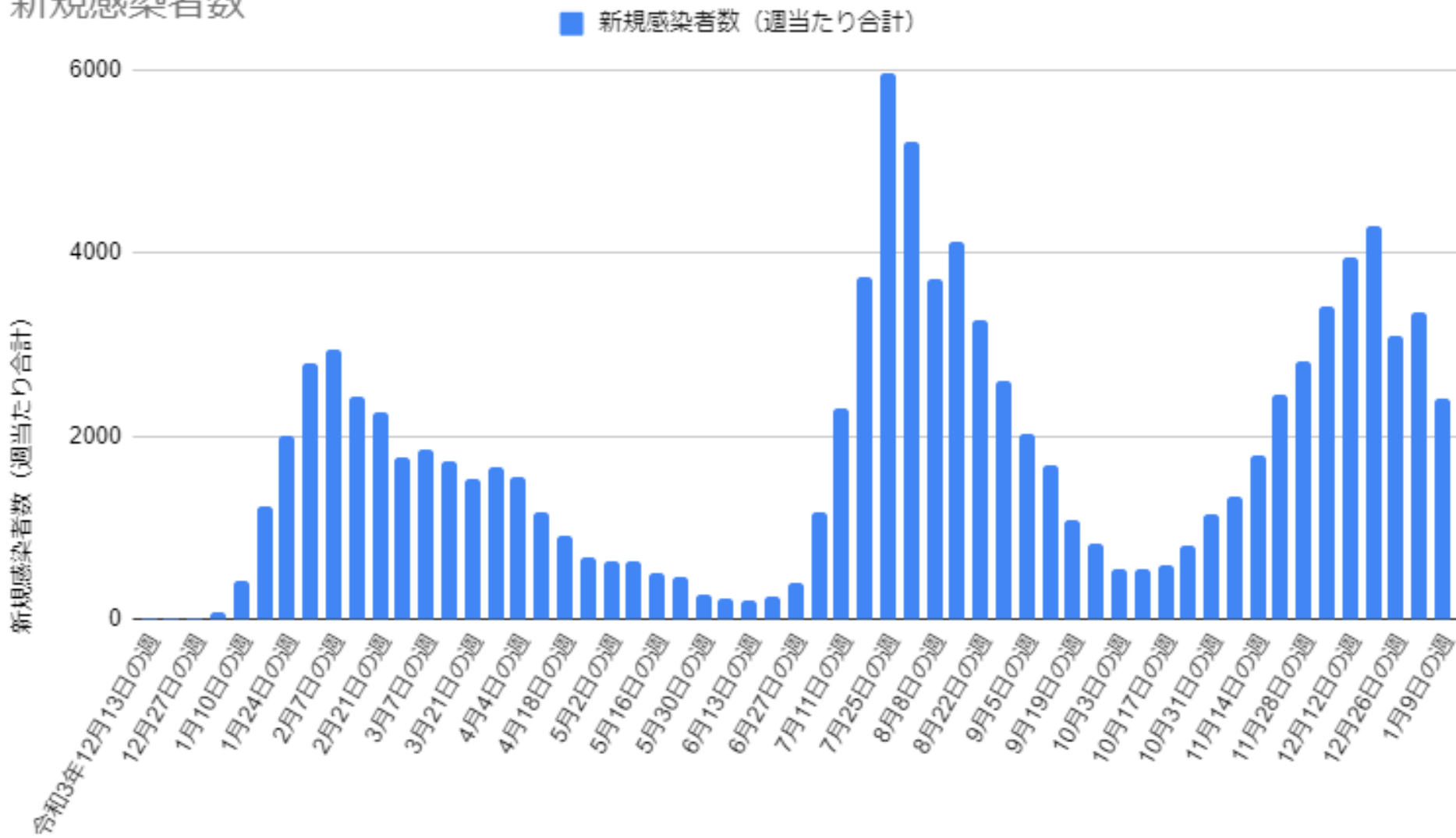
病床使用率

※1/23時点 (107床/122床)
※1/23時点 フェーズ3 千葉県病床計画より

87.70%

新型コロナウイルス感染者数

新規感染者数



▶ 宿泊療養施設（ルートイン柏南）について

2月5日(日)～ 休止

新規申し込み：1月27日まで

新規入所：1月29日まで

▶ 抗原検査キット購入費用等助成事業の延長について

1月31日まで ⇒ **2月28日まで延長**

新型コロナウイルス ワクチン接種

担当課：健康増進課

2月も集団接種を実施します

《2月の集団接種》

会場	夜間接種も実施 イトーヨーカドー柏店	南部クリーンセンター	沼南保健センター
期間	2月1日～25日の毎週水・金・土	2月 4日(土), 5日(日) 11日(土), 12日(日)	2月18日(土), 19日(日) 25日(土), 26日(日)
対象	柏市に住民登録があり1・2回目接種を完了した12歳以上のかた		
使用ワクチン	ファイザー社製オミクロン株対応ワクチン (BA.4-5)	変更	モデルナ社製オミクロン株対応ワクチン (BA.4-5)
持ち物	接種券一体型予診票・本人確認書類・お薬手帳 (あるかただけ)		

※開設日程や時間は予約状況により変更となる場合があります。その他詳細は、市の公式HPかコールセンターにご確認ください。

【参考】柏市民の接種状況

		1回目	2回目	3回目	4回目	5回目
全体 (433,621人)	接種人数	351,987人	350,181人	291,014人	187,921人	83,882人
	接種率	81.2%	80.8%	67.1%	43.3%	19.3%
12歳以上	接種率	88.9%	88.5%	74.2%	48.1%	21.4%
65歳以上	接種人数	111,212人	110,849人	105,594人	95,601人	69,315人
	接種率	98.8%	98.5%	93.8%	84.9%	61.6%
小児	接種人数	4,452人	4,188人	1,358人		
	接種率	16.9%	15.9%	5.2%		
乳幼児	接種人数	522人	358人	0人		
	接種率	3.1%	2.1%	0%		

R5.1.23日時点
(R4.10.1人口
433,621人に対する
進捗)

＼自治体初／

セキュリティ体制を強化！
「便利さ」と「安心安全」を両立したDXへ

柏市のDX推進

担当課：DX推進課

行政サービスの デジタル化で より便利に豊かに

DX

現在
オンラインを通じて
約350種の申請等が可能



令和5年1月24日13時～
電子図書サービス提供開始



令和5年2月
公共施設のキャッシュレス決済
環境整備完了(予定)



今後も市民向けDX施策を展開予定！

情報漏洩などに 不安

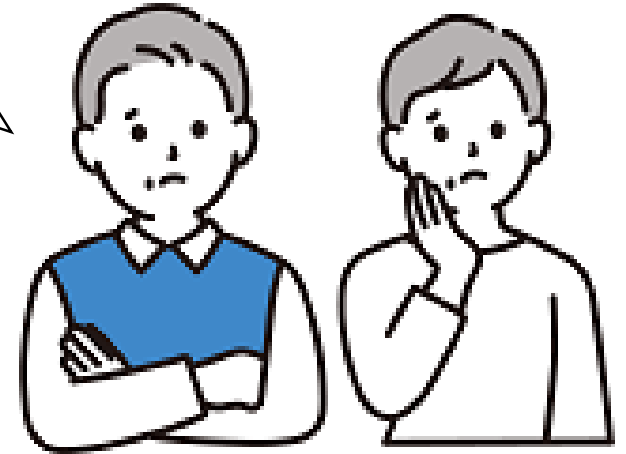
DX

便利は分かっているけど何だか心配…

氏名や住所を入力…
個人情報の流出は大丈夫？

キャッシュレス決済の不具合

サイバー攻撃って
よく聞くけど



電子行政サービスの利用が困難である理由のうち
日本で最も多い回答は「セキュリティに不安がある」

総務省統計「令和4年度版情報通信白書」より

デジタル化していく行政サービスの セキュリティ体制を強化！

「便利さ」と「安心安全」を 両立したDXへ



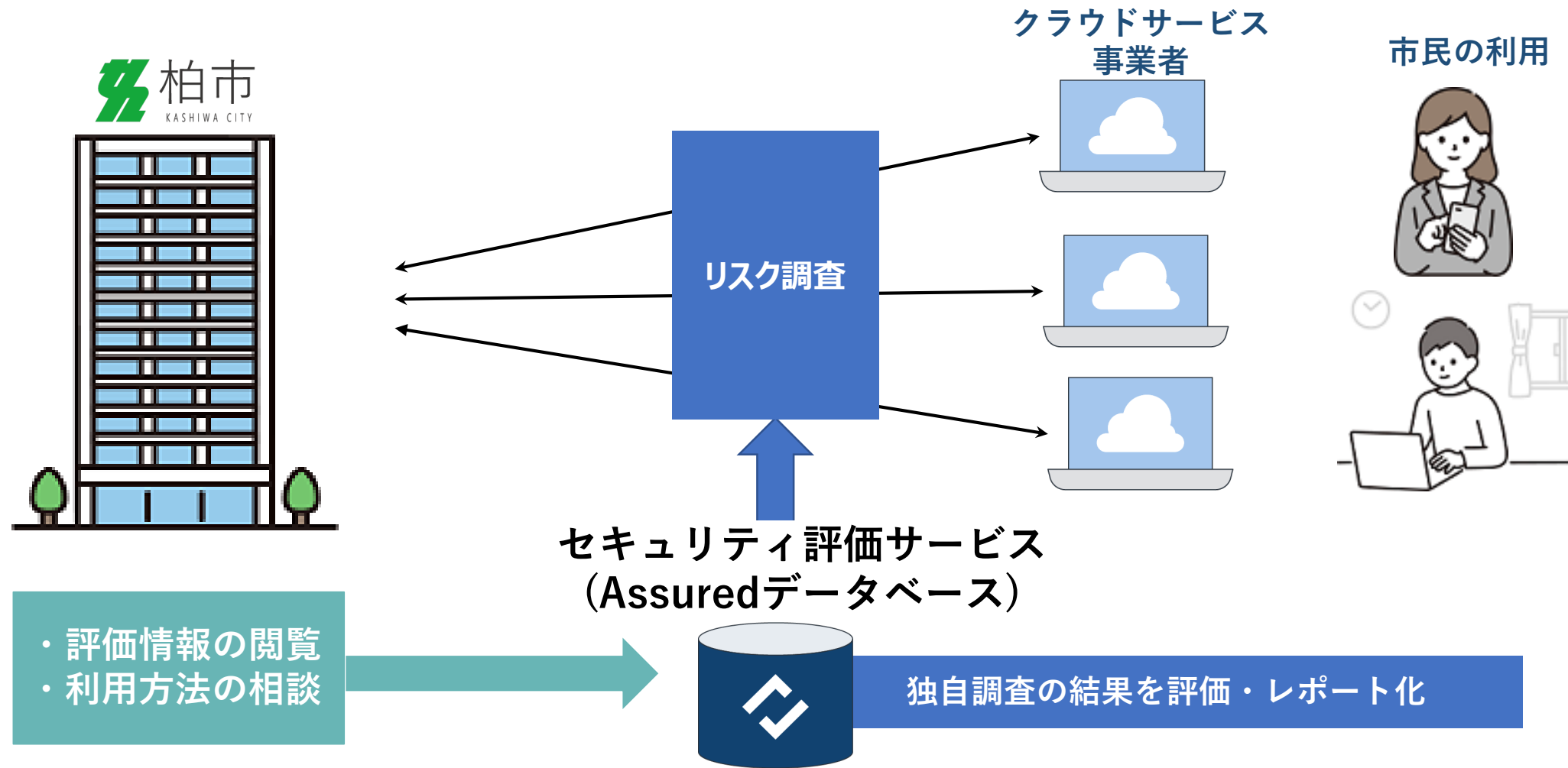
＼自治体初／

セキュリティ評価サービス
「Assured（アシュアード）」の導入

&

柏市×(株)Assured
包括連携協定を締結

セキュリティ評価サービス



デジタル化する行政サービスにおいて、専門家が構築したデータベースを用いて、柏市が利用する各クラウドサービスに情報漏えい等のリスクがあるかを見極めるもの

ASSURED

Assuredは、国内外のクラウドサービスのセキュリティリスク評価情報を一元化したデータベースです。セキュリティ専門家が、主要なセキュリティガイドラインやフレームワークに基づき調査した最新のセキュリティリスク評価情報を提供しています。

- ◆大手企業やDX推進企業などを中心に多数の導入実績
- ◆クラウドリスク評価業務の効率化により、DX推進を支援

セキュリティ評価サービスの導入

- すでに利用しているクラウドサービスのセキュリティ再評価
- クラウドサービスを新たに利用する場合の利用審査フローの確立

包括連携協定締結

- クラウドサービス選定基準の策定
- セキュリティ人材の育成
- 先進事例等の研究

日時

令和5年1月24日(火) 15:30～

場所

庁議室

出席者

柏市長 太田和美
(株)アシュアード 代表取締役社長 大森 厚志

柏市農の魅力発見ツアー ～Go To 農～

担当課：農政課

アフターコロナを見据えた地域経済活性化の取り組み

新型コロナウイルス感染症の影響を受けた、旅行代理店及び観光バス事業者、農家レストラン、観光農園、農産物直売所等に対する事業継続・再開支援

【内容】 柏の農業の魅力を多くの方に知っていただくために、市内の農産物直売所や農家レストラン、農に関する体験（いちご狩りや農園見学等）等を巡るバスツアー



- 【対象】
- ①団体向け：ツアーに参加される方の過半数が柏市在住，在勤，在学の方で構成される15名以上のグループ
 - ②個人向け：柏市在住，在勤，在学の方

【実施期間】 令和5年3月末まで

(主催) 柏市
(受託) 柏商工会議所
(運営) 柏市GoTo農運営事務局

バスツアーのポイント

団体・個人共通



バス代が0円

お食事代や体験料等の自己負担のみで参加ができます。

(昼食代込:4,000~6,000円程度)

※モニターツアーのため、アンケートのご協力をいただきます

1,000円分クーポン付き

参加された方に、2023年3月末まで市内の直売所で利用できるお買い物クーポンを進呈します。



団体向け 貸切バスツアー



オリジナルツアーを 組むことも可能

決められたツアーでなくツアーリストから行き先を選べます。
町会やサークル、商店会や企業などのレクリエーションとしてもご活用できます。

個人向け 募集ツアー

事務局イチオシ テーマ別ツアー

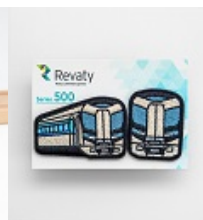
柏市GoTo農運営事務局イチオシのグルメ・体験・歴史をテーマとした計6コースのツアーを1月24日から募集を開始しております。

※詳細は柏商工会議所特設ページをご覧ください。

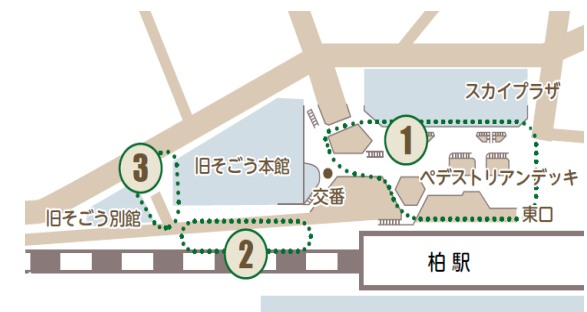
柏駅前賑わい創出事業

担当課：中心市街地整備課

～GREEN UP KASHIWA～



- ❄️ 日時：令和5年2月5日(日)
- ❄️ 時間：午前11時～午後3時
- ❄️ オールグッドガーデン …②
- ❄️ カシワグリーンパークステージ…①
- ❄️ キッズプレイグラウンド …③ (図書読み聞かせコーナーあり)



協力：(株)ボーネルンド,
東武鉄道(株), 東武商事(株)