

2023.2 動画で学ぼう！かしわのぼうさい

避難所 女性への配慮

柏市防災研究会



2011東日本大震災 避難所の様子



岩手県陸前高田市 2011.3.14

避難所で実際にあった女性のお困りごと・要望

- ①知らない男性の隣では不安で寝られなかった➡寝る場所を男女で分けてほしい
- ②体育館には着替える場所がなかった
- ③洗濯干し場で下着がなくなった
- ④物資の管理をしていたのが男性だったので、生理用品などもらいにくかった
- ⑤炊事を女性だけにあてはめられた
- ⑥幼児を連れていたので周りに遠慮があった
- ⑦外の仮設トイレが暗いところにあって恐かった・・実際に性被害も起きた
- ⑧トイレが男女別になっていなかったなので、隣に男性が入っている時は使えなかった

上記はどこの避難所にも共通してあったお困りごと・要望。
この他にもたくさんある

避難所運営に必要なこと

- 避難所の開設、**組織づくり**
- 部屋割り、名簿の作成
- **避難所運営本部（運営委員会）** の設置
- 取材、問い合わせへの対応
- 食料、物資の受け入れ、配給
- 炊き出し、ごみ、風呂、ペット、トイレ
- ボランティアの受け入れ …などなどなど…

女性リーダーの配置

女性委員をいれる

女性は参画から加わる

柏市が避難所に配備している物資

柏市地域防災計画令和5年修正版より

(2) 備蓄物資の避難所配備

指定避難所となる学校、近隣センターには、初動期に必要な最低限の物資を分散配備したうえで、避難所運営グッズの内容がそろっているか、期限切れなどはないか等を定期的に確認するよう努める。

【指定避難所の備蓄物資】※()内は近隣センターの保管数量

	品目	数量
食糧	保存食	200食(100食)
飲料水	保存水(500ml)	264本(264本)
資機材	毛布	200枚(50枚)
	発電機	1台(1台)
	投光器	1台(1台)
	非常用トイレ袋	200枚(200枚)
	間仕切りパーティション	20張(20張)
	パーティション用屋根	10張(10張)
	簡易ベッド	20台(20台)
	避難所運営グッズ	1セット(1セット)
	ソーラーパネル付き蓄電池	4台(4台)
	ベット用初動グッズ	1セット(1セット)

女性や、高齢者専用の衛生用品は個人の備えの他にも避難所運営委員会で準備しておくとい

※避難所運営グッズの内容		
①両サイドマジック(黒)：2本	②両サイドマジック(赤)：2本	③事務用鉛筆：1ダース
④鉛筆削り：1台	⑤セロハンテープ：2個	⑥布粘着テープ：10巻
⑦事務用はさみ：2個	⑧PPC用紙(A4)：1冊	⑨画鋏：1箱
⑩ラジオ(手回し充電)：1台	⑪コップろうそく：10個	⑫簡易ライト：3本×5セット
⑬ポリ袋(90L)：10枚×3袋	⑭ソーラー充電式ランタン：2個	⑮マグネットシート：1枚
⑯メガホン：3本	⑰タオル：20枚	⑱簡易バケツ：2個
⑲タップ：1個	⑳避難者カード：100枚	㉑搬入物内訳書：1枚
	㉒携帯充電用マルチコネクター：1個	
㉔蓋付き透明コンテナ：1箱	㉓手指消毒液(500ml)：4本	㉕ジェルチョーク：2本
㉖マスク：100枚	㉔フェイスシールド：45枚	㉗非接触型温度計：2本
㉘接触型体温計：1本	㉕次亜塩素酸消毒液(600ml)：1本	㉘除菌シート(25枚)：100個
㉙ハンドソープ(250ml)：4本	㉖透明ビニールシート(1m)：5枚	㉙ペーパータオル(200枚)：20個
㉚使い捨て手袋(100枚)：9箱		

避難所：女性のお困りごと対応例



体育倉庫や用具室は独立した部屋なので更衣室・授乳室・救護室専用とした。

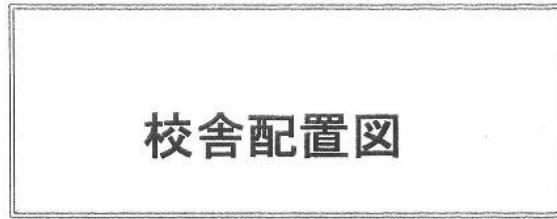
もし体育館内に独立した部屋がないときは、柏市配備品の中にパーテーションがあるので利用する

校舎が使えるとき 避難所：女性のお困りごと対応例

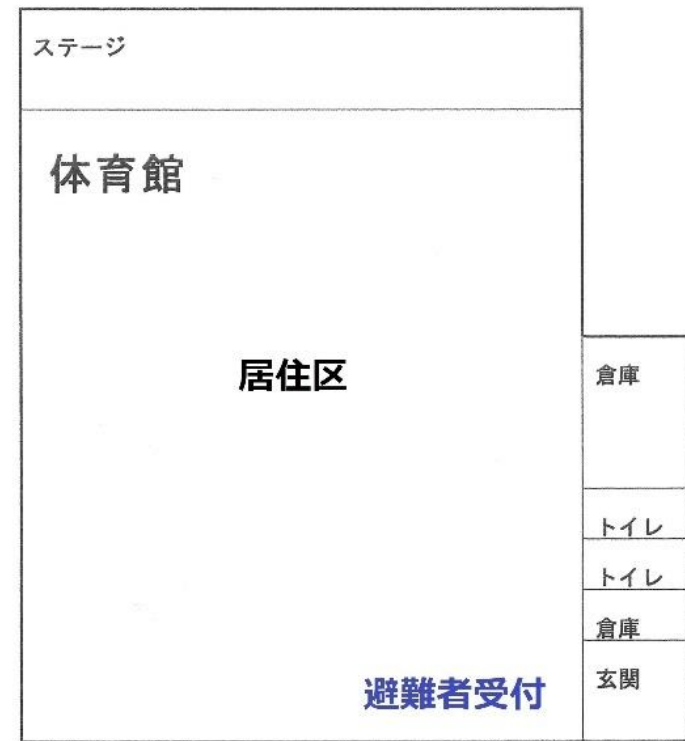


校舎が使える＋発熱者がいるとき 避難所：女性のお困りごと対応例

2021.10更新（感染症対策版）



洗濯物干し場：プールのフェンス



広報掲示板
仮設電話



避難所： 女性のお困りごと対応例

■ 仮設トイレ

- * 体育館に近く、目が届くところに設置
- * 女性用のトイレの数を多く
- * 場所があれば男女で設置場所を分ける
- * 男女どちらでも入れる多目的トイレを作る

表示札例

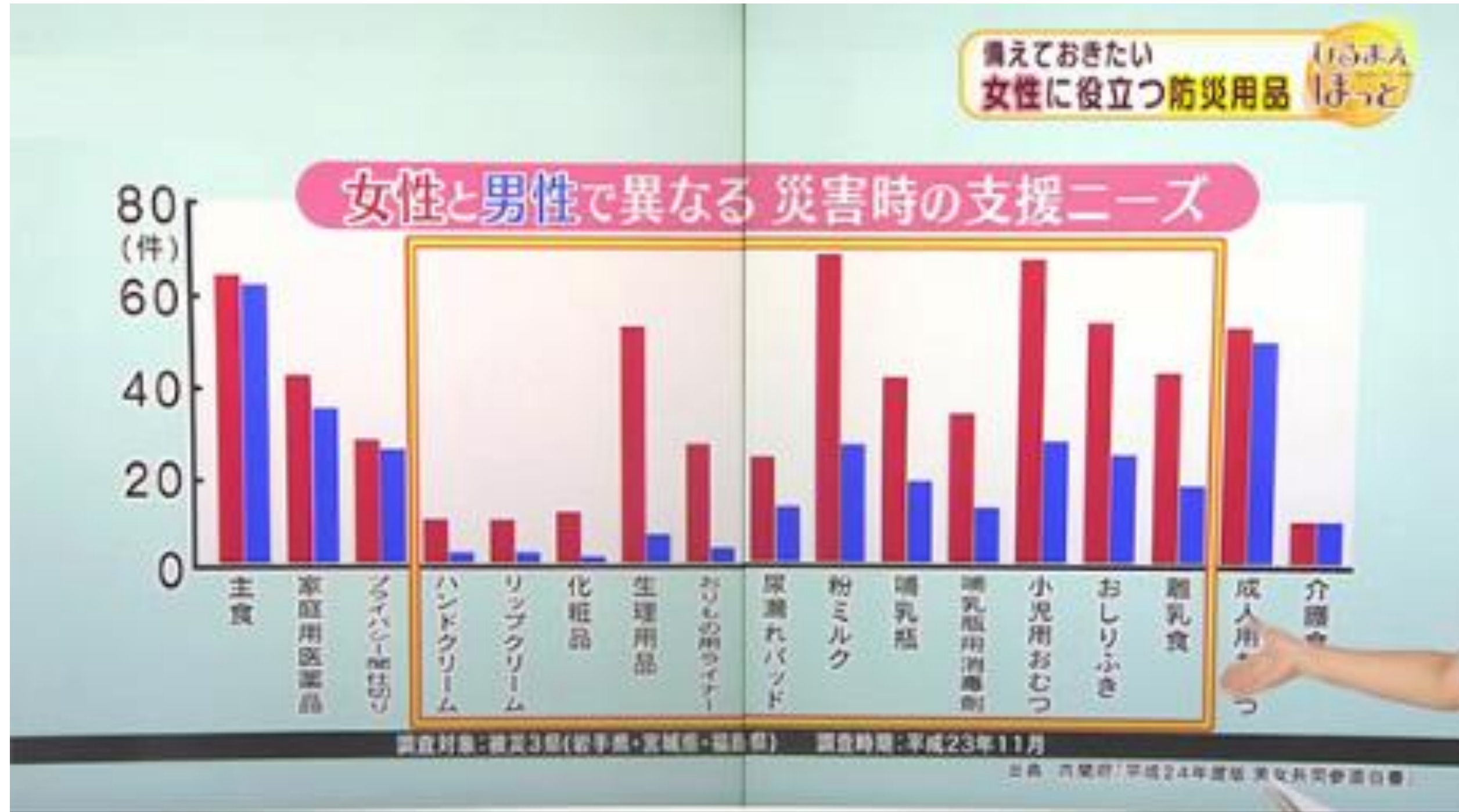


避難所で実際にあった女性のお困りごと・要望

災害時の支援ニーズ

*この他に中身が見えないごみ袋の要望もあった

*配布担当が女性なら、男性女性のどちらも困らない



NHKひるまへほっと
H29.8.28放送

平成24年度内閣府男女共同参画白書
調査時期：H23.11

避難所で実際にあった女性のお困りごと・要望 対応例

女性リーダーの配置←必須

★対応例

物資の配付は女性だけでOK！

幼児連れだけのエリア・女性世帯のエリアをつくる

育児用の家族部屋をつくる

女性専用スペースや女性トイレ内に「要望箱」を設置する

女性トイレ内に生理用品を置いておく

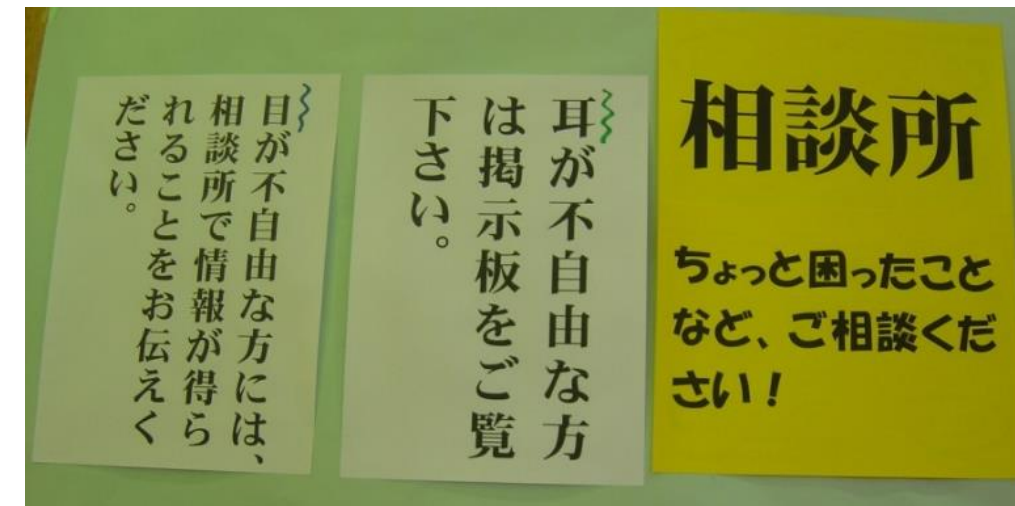
女性専用スペースや女性トイレ内に女性向けの貼り紙＊を掲示する

＊貼り紙の例

女性向け相談窓口の案内

暴力・性暴力に注意するよう啓発するポスター

女性・子どもに防犯ブザー、ホイッスルを配布



相談所の開設

陸前高田の避難所でよかったこと

- 体育館を地域で区割りしたことで安心感ができ、避難者自らが地区の方々と助け合ったこと
- 食事場所を小中学生・幼児・怪我をしている方々、体育館の避難者に分けたこと(食事をするスピードが違うので)
- **育児用の家族部屋をつくったこと**(赤ちゃんは体育館では生活できない。泣くのが仕事なのだが、周りに気をつかう)
- **子どもたちが遊びまわれる部屋をつくったこと**(音楽室)
- 隔離病棟を設けたこと(2階の隅の教室)
- トイレの掃除・食事の準備、配膳などを地区ごとに当番制にしたこと

陸前高田の語り部 釘子さん

避難所運営委員会をつくりましょう！

そこにはぜひ女性をいれて！

避難所では生活が始まります。

女性は生活そのものです。

備蓄品をそろえるとき、女性専用品も男性が買いますか？

**女性の視点と感覚は
必要不可欠です。**

ご視聴ありがとうございました。