

(別添2) バナー原稿

お薬を
使うときに
思い出して
ください。



**医薬品
副作用被害
救済制度**



独立行政法人
医薬品医療機器総合機構

お薬を使うときに
思い出してください。



**医薬品
副作用被害
救済制度**



独立行政法人
医薬品医療機器総合機構

お薬を使うときに
思い出してください。



**医薬品
副作用被害
救済制度**



独立行政法人
医薬品医療機器総合機構

お薬を使うときに
思い出してください。




**医薬品
副作用被害
救済制度**




独立行政法人
医薬品医療機器総合機構

お薬を使うときに
思い出してください。



**医薬品
副作用被害救済制度**



独立行政法人
医薬品医療機器総合機構

お薬を使うときに思い出してください。



医薬品副作用被害救済制度



独立行政法人
医薬品医療機器総合機構

お薬を使うときに思い出してください。



医薬品副作用被害救済制度



独立行政法人
医薬品医療機器総合機構

最近、くすりを購入した方に
知ってほしい制度です。



**医薬品
副作用被害
救済制度**



独立行政法人
医薬品医療機器総合機構

最近、薬局に行かれた方に
知ってほしい制度です。



**医薬品
副作用被害
救済制度**



独立行政法人
医薬品医療機器総合機構

最近、病院に行かれた方に
知ってほしい制度です。



**医薬品
副作用被害
救済制度**

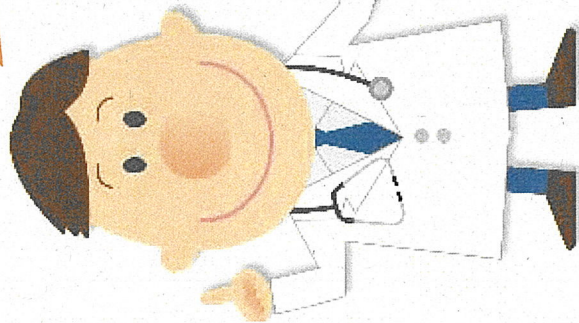


独立行政法人
医薬品医療機器総合機構

- 副作用被害救済制度のご説明
- 副作用等報告制度のご説明

全国どこでも！
休日・夜間でも！

に、PMDAより講師派遣いたします（出前講座）。



ドクトルQ



講師の派遣については、交通費、謝礼金等は一切 いただいて
おりません。 医療機関、医師会、薬剤師会、行政機関などでの
研修に、ぜひお役立てください。

【連絡先】

健康被害救済部企画管理課

◆ 出前講座に関する連絡先

電話番号：03-3506-9460

Eメール：kyufu@pmda.go.jp

◆ 救済制度相談窓口

電話番号：0120-149-931(フリーダイヤル)

受付時間：(月～金)9時～17時(祝日、年末年始を除く)

Eメール：kyufu@pmda.go.jp

◆ 救済制度及び出前講座の詳細はPMDAホームページをご覧ください。

<https://www.pmda.go.jp>

「PMDA 出前講座」→ 検索！