

市長からのトピックス

1. 新型コロナウイルス関連
2. 令和4年第4回定例会について
 - ・議案について
 - ・補正予算(案)について
3. 柏駅前賑わい創出事業について
4. その他

令和4年11月22日

新型コロナウイルス 感染者情報について

担当課：保健予防課

新規感染者数

※直近1週間の合計
(11/15~11/21発表分)

1,783人

前週比1.33倍

病床使用率

※11/21時点 (51床/63床)

80.95%

フェーズ 1 → 2Aへ引き上げ

※11/8時点 千葉県病床計画より

宿泊療養施設の再開

施設

ホテルルートイン柏南（柏市大島田1-4-3）

期間

令和4年11月26日から当面の間

申込

令和4年11月24日から申し込みを再開
令和4年11月26日から入所開始

部屋数

170部屋

抗原検査キット購入費用の助成

期間

令和4年11月25日(金)から12月31日(土)まで

※感染状況によって期間を変更することがあります

対象者

市内在住者で購入時点で無症状のかた

助成額

市民は1キットあたり500円で購入
販売額（税込）との差額を市が助成

販売店舗

柏市薬剤師会の会員で当事業に協力する薬局等

※柏市HPにおいて公表予定

感染症流行に対する備え

基本

手洗い・手指消毒
咳エチケット・適切なマスクの着用
感染性胃腸炎の対策
感染症が流行する2～3週間前に予防接種

室内環境を整え免疫力を高める

30分に1回の換気
こまめな水分補給
食事・適度な運動を

自宅療養等に備えた準備

飲食料，解熱鎮痛剤，日用品など療養生活に困らないよう必要なものを用意
抗原検査キットを購入し医療機関を受診できない場合に備える

新型コロナウイルス ワクチン接種について

担当課：健康増進課

集団接種会場に 「中央体育館，沼南保健センター」を追加

《12月以降の集団接種》

会場	南部クリーンセンター	夜間接種も実施 イトーヨーカドー柏店	中央体育館	沼南保健センター
期間	12月 3日, 4日, 17日, 18日	毎週水・木・金・土・日 (12月 3, 4, 10, 11日を除く)	11月30日～12月14日の 毎週水・木・土・日	12月 10日, 11日, 24日, 25日
対象	1・2回目接種を完了した12歳以上のかた			
使用 ワクチン	ファイザー社製オミクロン株対応ワクチン (BA.4-5)			
持ち物	接種券一体型予診票・本人確認書類・お薬手帳 (あるかただけ)			

※開設日程や時間は予約状況により変更となる場合があります。市の公式HPかコールセンターにご確認ください

【参考】柏市民の接種状況

		1回目	2回目	3回目	4回目	5回目
全体 (433,621人)	接種人数	351,005人	349,223人	285,161人	149,090人	16,990人
	接種率	80.9%	80.5%	65.8%	34.4%	3.9%
12歳以上	接種率	88.7%	88.4%	72.9%	38.2%	4.3%
65歳以上	接種人数	110,420人	110,051人	104,636人	91,070人	15,492人
	接種率	98.1%	97.7%	92.9%	80.9%	13.8%
小児	接種人数	4,398人	4,156人	655人		
	接種率	16.7%	15.8%	2.5%		
乳幼児	接種人数	131人	0人	0人		
	接種率	0.8%	0%	0%		

R4.11.21日時点
(R4.10.1人口
433,621人に対する
進捗)

令和4年度第4回定例会 議案について

担当課：行政課

■組織改編の主な内容

1 健康寿命の延伸の取組み強化 ▶▶▶ 健康医療部の設置

- ・医療，介護，健康づくりに関係する部署を集約
- ・乳幼児から高齢者まで，一体的な支援体制を構築
- ・介護予防，保健事業等を効果的に推進

2 健康危機管理体制の強化 ▶▶▶ 保健所の再編

- ・健康医療部の内部組織（健康医療部の出先機関）に改編
- ・地域保健課と健康増進課を保健所外の組織とし，保健所は公衆衛生に特化
- ・部内連携強化により，危機管理体制を強化

3 誰一人取り残さない支援体制の構築 ▶▶▶ 福祉部の設置

- ・拡大する福祉需要に応えるべく，福祉サービスに特化
- ・重層的支援体制整備事業の深化・充実
- ・高齢，障害，保育事業所の認可，指導監査業務を集約

■組織改編の目的

- 長期にわたる新型コロナウイルス感染症対応を踏まえ、今後同じような感染症のまん延や災害など危機事案に対応するため、保健所の再編を行い、危機管理体制を強化する
- 健康寿命を延伸するため、市民生活部、保健福祉部、保健所の分掌事務を見直し、関連する業務を集約、再配置することで、部内連携の強化を図る
- 今後ますます増加する福祉需要に対応するため、誰一人取り残さない体制を構築する

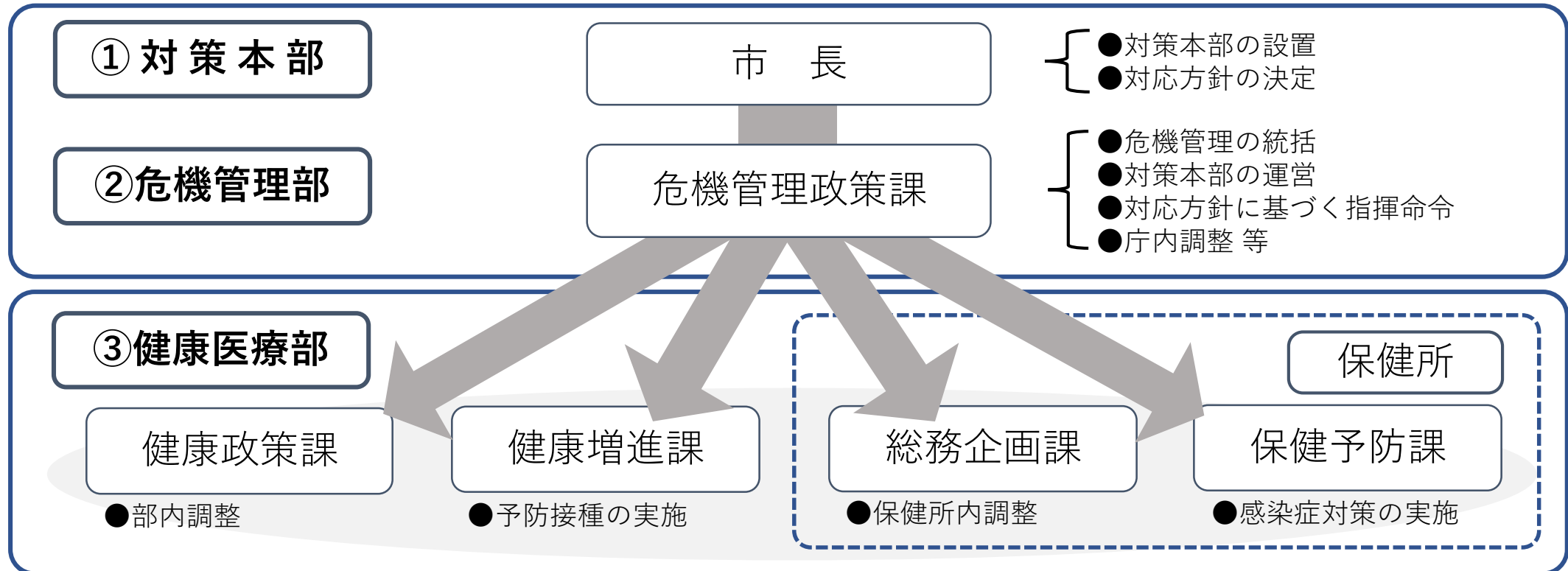
■組織改編の背景

- 新型コロナウイルス感染症のような危機事案発生時においては、保健所に報道対応、庁内調整等の事務が集中し、保健所単独で対応するには人員が不足。部外からの応援では専門性を担保することが困難
- 市の施策を効果的に進めるため、関連する業務を集約し、部内連携を強化するとともに、関係機関と連携しやすい体制を構築する必要
- 少子高齢化や社会構造の変化による、健康、医療、介護、福祉等の需要の拡大

■新たな感染症等危機事案に対する危機管理体制イメージ

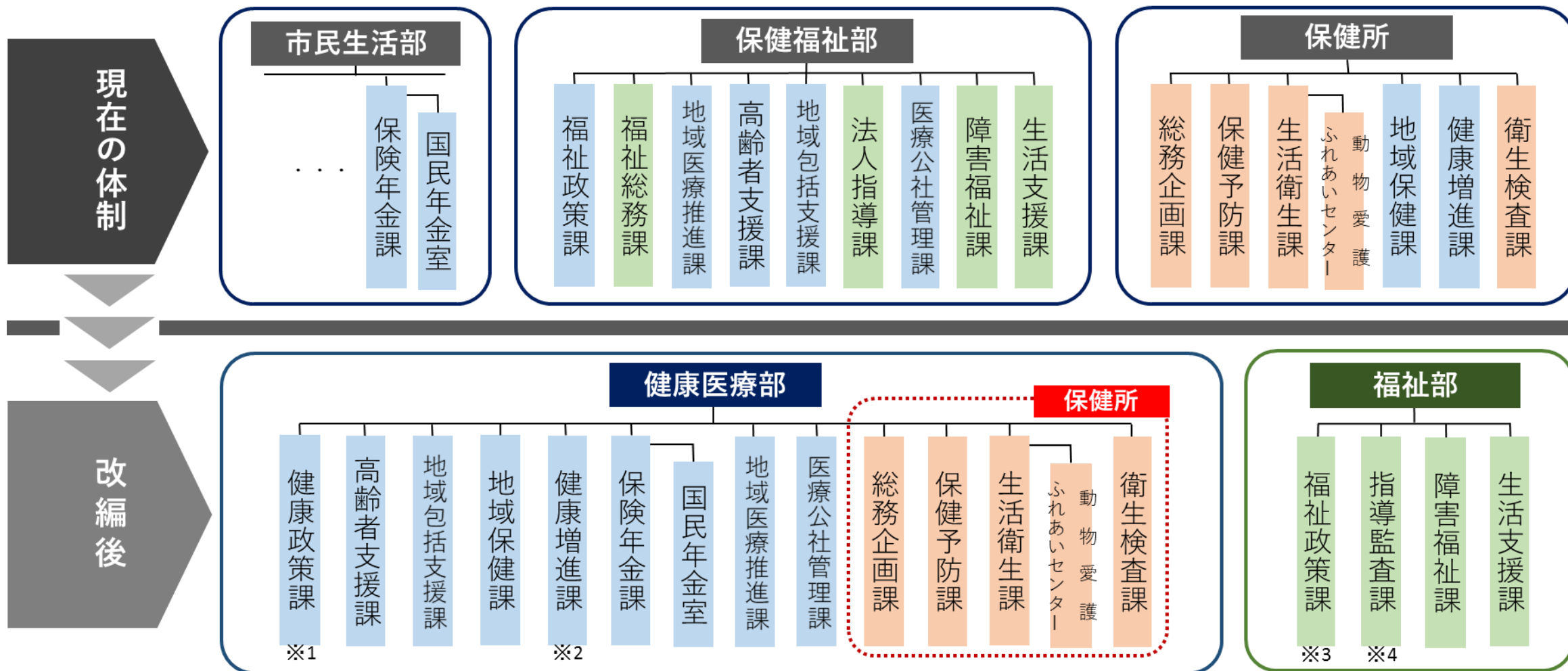
～危機事案発生時対応フロー～

☆感染症等危機事案発生 ⇒ ①対策本部：対策本部の設置，対応方針の決定 ⇒ ②危機管理部：対応方針に基づく，健康医療部及び保健所各課への指揮命令 ⇒ ③健康医療部：部内各課の役割分担と部内連携による各対応策の実施



R5年度組織改編

■ 組織改編図（健康医療部，福祉部）



※1：福祉政策課を改編 ※2：保険年金課の保健事業を移管 ※3：福祉総務課を改編，福祉政策課の重層的支援体制整備事業を移管
 ※4：法人指導課を改編，高齢・障害・保育事業所の認可，指導監査業務を集約

11月補正予算（案）について

担当課：財政課

子育て世帯支援給付金

（市独自施策）

事業費 729,981千円

【特定財源】新型コロナウイルス感染症対応地方創生臨時交付金

物価高騰等の影響を受ける子育て世帯の家計負担を軽減するため
18歳までの児童1人あたり1万円を支給します

対象者

0歳～18歳までの児童（約71,000人）の保護者

- ・ 基準日（令和4年11月30日）時点で住民基本台帳に登録されている児童の保護者が対象
なお、基準日時点で他市居住の児童を監護している保護者（主たる生計維持者）も対象に含む
- ・ 児童の対象年齢は平成16年4月2日～令和5年4月1日生まれ
但し12月以降に生まれる新生児については、基準日に保護者が住民基本台帳に登録されていること

実施時期 （予定）

■ 申請不要の対象者 → 令和5年2月以降に支給通知発送

（児童手当を柏市から受給している方、令和3年度子育て世帯臨時特別給付金を柏市から受給し、引き続き柏市に住民登録している方など）

■ 申請が必要な対象者 → 令和5年2月以降に受付開始

（児童手当を柏市から受給していない方など）

水道料金減免事業

（市独自施策）

水道料金減免額 489,500千円

関連事業費 5,000千円

新型コロナウイルス感染症の影響・物価高騰等の社会情勢を踏まえ
水道使用者の経済負担を軽減するため、一般会計からの補助金を財源として
水道料金の基本料金を1検針分免除します

対象者

上下水道局と給水契約のある使用者(官公署を除く) ※申請不要

支援額

基本料金の1検針分(2か月に1回の検針分)

※基本料金は水道メーターの口径による

【一般家庭(例)】水道メーターの口径が13mm 1,012円 (税込)

20mm 2,728円 (税込)

実施時期(予定)

令和5年2月検針分又は3月検針分

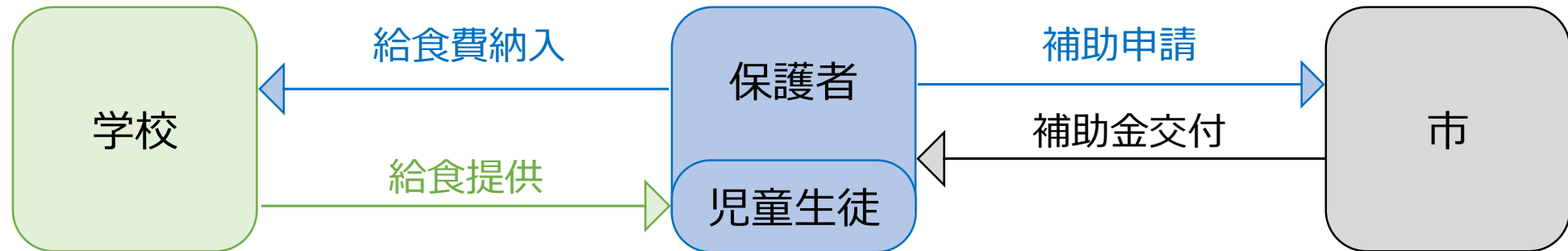
(市独自施策)

学校給食費補助事業

【特定財源】千葉県公立学校給食費無償化支援事業補助金

事業費 52,048千円

子育て世帯の経済的負担を軽減するため、市立学校に在学する第3子以降の子ども¹の義務教育期間における学校給食費を無償化します



保護者が納入した学校給食費のうち1～3月分を補助する

対象者

実施時期(予定)

3人以上の子どもを扶養する保護者

令和5年1月から

振り込め詐欺対策用 自動通話録音機設置事業

事業費 34,956千円

(市独自施策)

80歳以上の方がいる全世帯に案内通知を郵送し
希望世帯へ振り込め詐欺対策用自動通話録音機を
無償で配付・設置します

被害者の約6割が
80歳以上の
高齢者

対象世帯

80歳以上の方がいる世帯 (約26,000世帯)
※ 令和5年1月1日時点で80歳以上の方が対象

配布機器

電話がかかってくると自動で警告メッセージを
流し、通話内容を録音する機器

配付スケジュール (予定)

通知発送	R5.2月下旬
申請受付	R5.2月下旬～3月末
機器設置	R5.6月～



イメージ図

参考 (株)太知ホールディングス ST-386

柏駅前賑わい創出事業について

担当課：中心市街地整備課

柏駅東口に新たな3つのエリアが登場します

GREEN UP KASHIWA

東口ダブルデッキ・旧そごう柏店本館の一部が生まれ変わります

3つのエリア

③ Kids Playground ※12/24完成

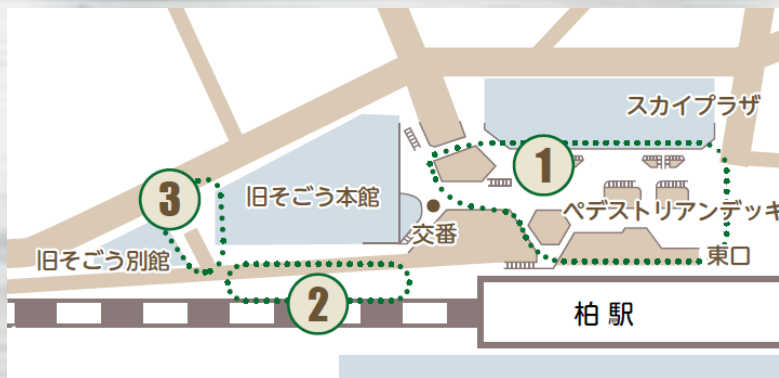


子どもや親子連れが楽しみながら滞在できる場所

② All Good Garden ※12/24完成



多くの人たちの憩いの場となる
上質な空間



① KASHIWA Green Park



100種類にも及ぶ植栽で
緑や自然を感じられる空間
※来年2月完成予定

おすすめイベント

12月17日, 18日

アーティストによるライブペイン →
ントで完成までの過程を楽しむ

12月3日～ 旧そごう本館前には
↓
ステージやクリスマスドームが
登場



↑ 12月24日, 25日 東口ダブルデッキに雪が舞い降りる?

他のイベントもたくさん

みんな
集まれ!

週末は柏駅前に 遊びに行こう

12月の毎週土・日曜日に大人も子どもも楽しめるイベントを行います※新型コロナウイルス感染症の影響で、掲載しているイベント等は中止や内容が変更となる場合があります。詳しくは市のホームページでご確認ください

イベント情報はこちら



ホームページ



ツイッター



インスタグラム

カシワグリーンパーク

ステージイベント

開催日/12月3日(出)・4日(日)・10日(出)・11日(日)・17日(出)・18日(日)・24日(出)・25日(日)



午後1時30分~3時30分



For
キッズ

子どもたちに大人気のおそびうたを聴いたり、ドラムをたいたりして楽しめます



午後5時~5時30分

バイオリンやギターなどの音楽で癒やしのひとときを過ごせます



ワークショップ

開催日/12月3日(出)・4日(日)・10日(出)・11日(日)
※参加者は実費負担あり



For
キッズ

午後1時~6時

小さな絵本を作ろう
絵を描いたり、シールを貼ったりして世界に1つだけのオリジナル絵本を作ります



バルーンアート
その場で作ったバルーンアートがもらえます

クリスマスマーケット

開催日/12月17日(出)・18日(日)・24日(出)・25日(日)



午前11時~午後6時

キッズ プレイグラウンド



12月24日(出)・25日(日)
午前11時~午後6時

子ども用のキックバイクに乗れます