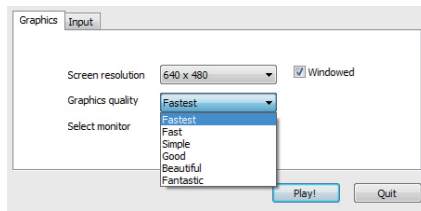
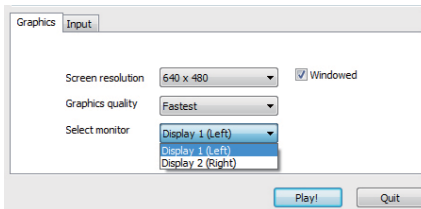


# デスクトップ上での3次元データ操作説明

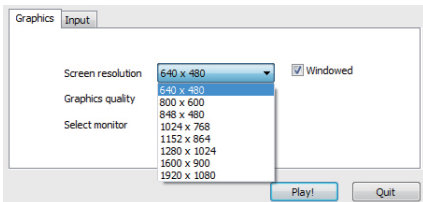
## ● 画面の初期設定



2. 画質が選択できます。上から順に画質は上がりますが動作は遅くなります。



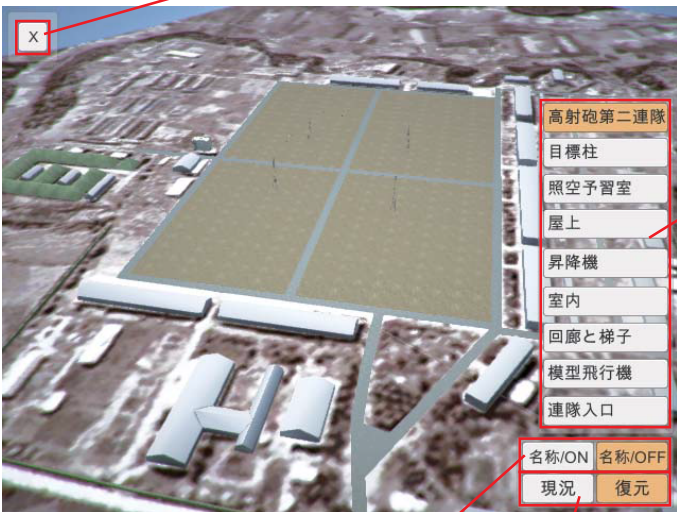
3. 表示画面が左右選択できます。  
4. チェックを外すとフル画面になります。



1. 表示画面のサイズが選択できます。  
5. Play! をクリックで表示されます。

## ● 画面のボタン説明

終了します。



カチッ

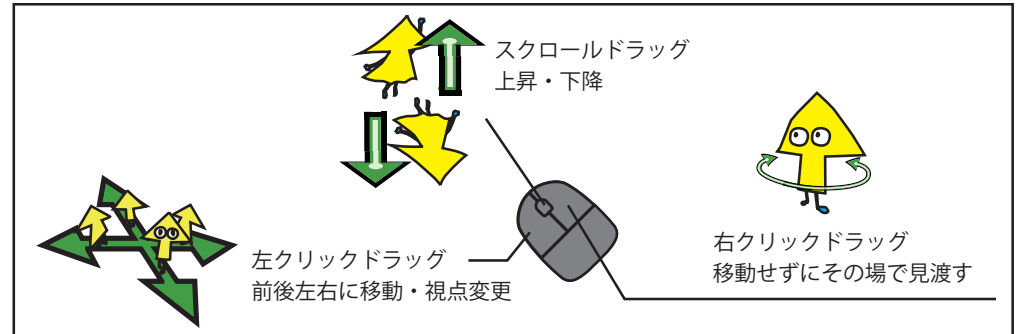
枠内をマウスの左クリックで各施設を閲覧できます。

左クリックで現在の各施設の名称を ON で表示、OFF で非表示が選択できます。



左クリックで照空予習室及測遠器訓練所の現況と復元を閲覧できます。

## ● マウスの操作説明



### 左ボタン

<p>左をクリックしたまま前にドラッグ</p> <p>対象物に近づきます。</p>	<p>左をクリックしたまま右にドラッグ</p> <p>対象物から右側に移動。</p>
<p>左をクリックしたまま後ろにドラッグ</p> <p>対象物から遠ざかります。</p>	<p>左をクリックしたまま左にドラッグ</p> <p>対象物から左側に移動。</p>

### 右ボタン

<p>右をクリックしたまま前にドラッグ</p> <p>上側に視点移動します。</p>	<p>右をクリックしたまま右にドラッグ</p> <p>対象物から右側に視点移動。</p>
<p>右をクリックしたまま後ろにドラッグ</p> <p>下側に視点移動します。</p>	<p>右をクリックしたまま左にドラッグ</p> <p>対象物から左側に視点移動。</p>

### ホイール

