

市長からのトピックス

1. 令和4年第3回定例会について
 - ・議案について
 - ・令和4年度9月補正予算(案)について
2. 新型コロナウイルス関連について
3. その他

令和4年度9月補正予算(案)について

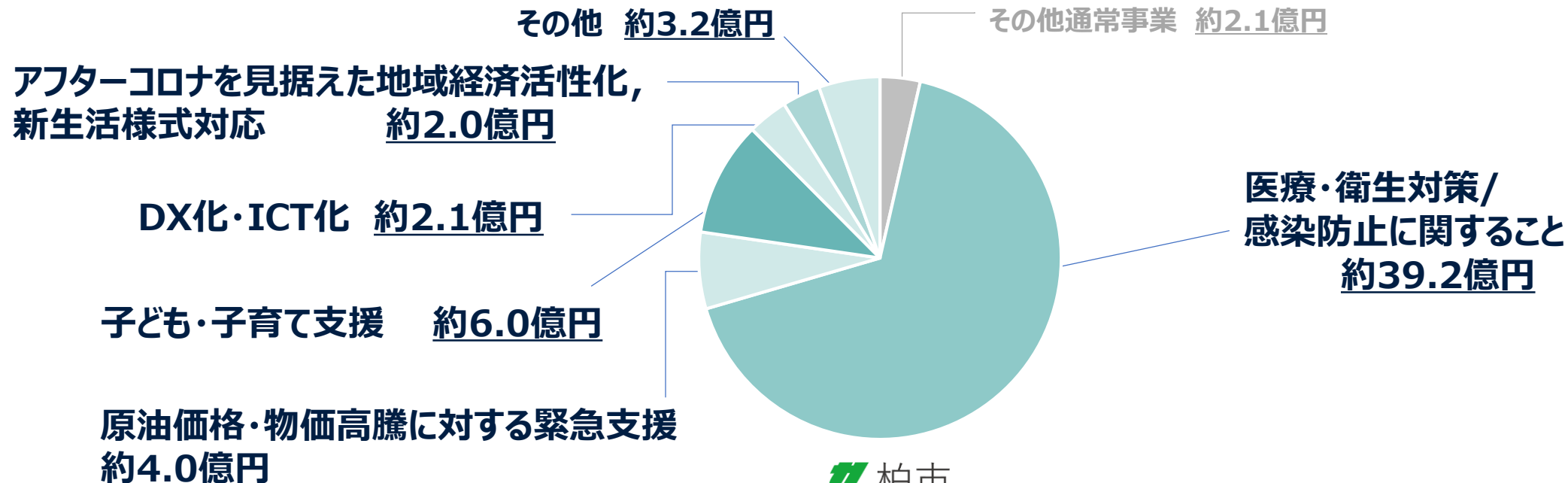
担当課：財政課

事業費合計

約58億6千万円

【主要事業】

新型コロナウイルス関連予算 約56億5千万円



◆主な事業

No.	事業名	予算額
1	新規感染者数・自宅療養者数急増への対応(新型コロナウイルス感染症対策事業)	2,495,339千円
2	新型コロナウイルスワクチン予防接種事業	1,372,817千円
3	介護・障害福祉サービス, 保育園・幼稚園事業者向け物価高騰対策支援助成金	267,360千円
4	肥料価格等高騰対策支援	80,000千円
5	公共交通事業者燃料価格高騰対策支援金	45,920千円
6	子どもの学び応援事業	390,000千円
7	生徒用・教職員用タブレット端末等の購入	92,916千円
8	電子図書館サービス事業	8,679千円
9	テレワーク環境整備	193,578千円
10	誰もが遊べる遊具設置事業	50,000千円
11	非接触型サニタリーボックスの設置	4,315千円

※No.2以外は市独自施策

新規感染者数・自宅療養者数 急増への対応

(市独自施策)

【特定財源】国・県支出金

(新型コロナウイルス感染症対策事業) ※10月以降の経費

事業費 2,495,339千円

新型コロナウイルス感染症の感染拡大に対応するため、自宅療養者向けの健康相談・健康観察等の支援体制等を強化します。また不足が見込まれる経費を増額します

■ 柏市フォローアップセンター運営

■ 自宅療養者への医療提供 (オンライン診療, 往診)

■ 抗原検査キット配布・ 陽性者登録センター事業

■ 高齢者施設に対する抗原検査 キット配布

■ 無料PCR検査事業

新型コロナウイルス ワクチン予防接種事業

(国施策)

事業費 1,372,817千円

【特定財源】国支出金

新型コロナウイルスワクチン接種の5回目接種及び一部4回目接種体制の整備を行います

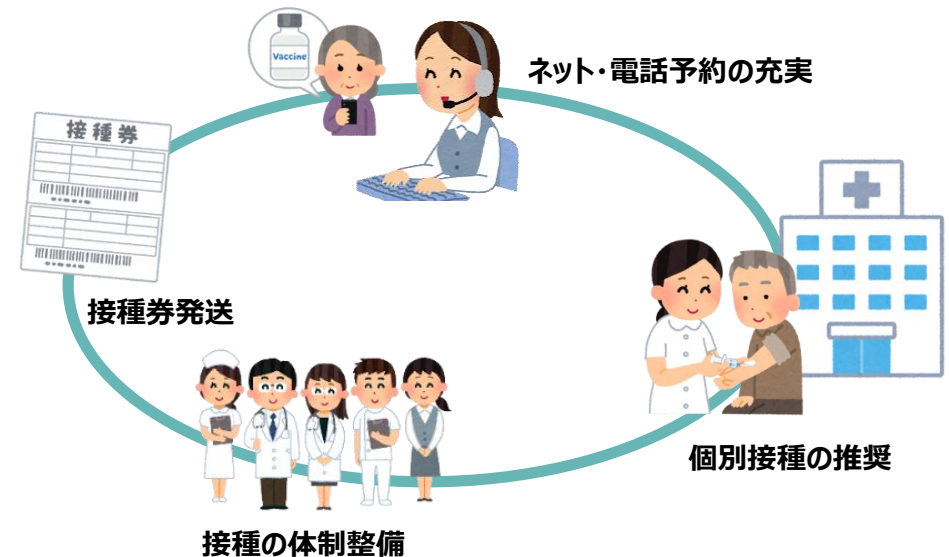
【5回目接種】

- ・ 60歳以上の高齢者
- ・ 基礎疾患を有する者等で4回目接種済みの者



【4回目等接種】

- ・ 60歳未満の医療従事者等の4回目接種の者
- ・ 60歳未満の初回接種を終えた者で次回接種がオミクロン株対応ワクチンを接種する者



介護・障害福祉サービス, 保育園・幼稚園事業者向け 物価高騰対策支援助成金

(市独自施策)

事業費 267,360千円

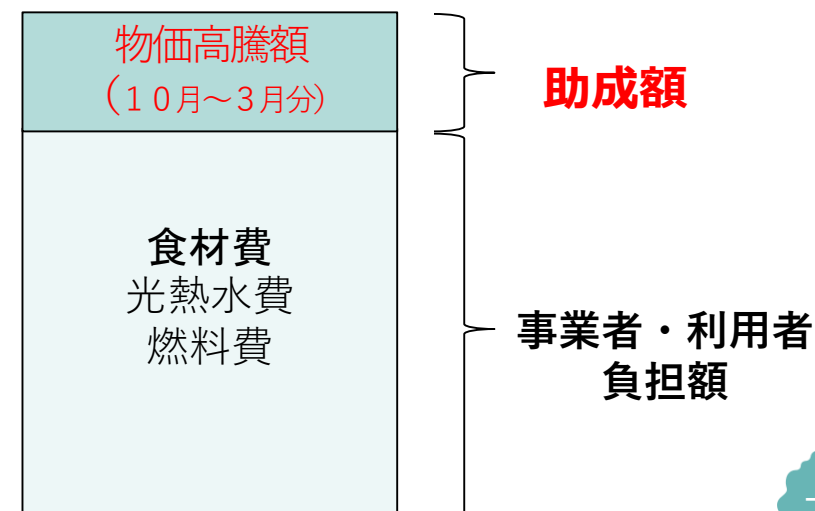
【特定財源】新型コロナウイルス感染症対応地方創生臨時交付金

物価高騰の影響を受けている食材費・光熱水費・燃料費について、利用者に安定したサービスを提供できるよう、介護・障害福祉サービスや保育園・幼稚園等の事業者に対して助成金を支給します

■ 助成額の内訳

対象の事業者	施設・事業所数	食材費	光熱水費	燃料費
介護サービス	522事業所	34,626千円	73,357千円	16,900千円
障害福祉サービス	430事業所	13,260千円	33,658千円	18,160千円
保育園・幼稚園等	173施設	30,759千円	44,723千円	1,850千円

■ 助成イメージ



■ 実施時期(予定) 令和4年10月

肥料価格等高騰対策支援

(市独自施策)

事業費 80,000千円

【特定財源】新型コロナウイルス感染症対応地方創生臨時交付金

新型コロナウイルス感染症禍における物価高騰等の影響により、肥料をはじめとする生産資材の高騰が続いていることから、農業者の負担軽減を図るための支援金を給付します

■対象者

市内販売農家

■支援額

令和3年の確定申告の数値を基に算定（上限5,000千円）

農業：肥料費等 × 20%

畜産：飼料費等 × 20%

■実施時期(予定)

令和4年10月

公共交通事業者 燃料価格高騰対策支援金

(市独自施策)

事業費 45,920千円

【特定財源】新型コロナウイルス感染症対応地方創生臨時交付金

新型コロナウイルス感染症拡大や燃料価格高騰等により、厳しい経営状態に置かれている公共交通事業者（路線バス・タクシー）に対し、安定した公共交通を維持するため、燃料価格高騰による影響額の一部を支援します

■ 対象者・支援金額

対象者		支援金額
路線バス	4事業者	1台当たり16万円
タクシー	法人	1台当たり4万円
	個人	

■ 実施時期(予定)

令和4年10月以降に申請受付

(市独自施策)

子どもの学び応援事業

事業費 390,000千円

【特定財源】新型コロナウイルス感染症対応地方創生臨時交付金

物価高騰等で家計が苦しい中でも子ども達が豊かな教養を育むことができるよう
対象者1人あたり5,000円の図書カードを配付し子どもの学びを応援します

対象者

0～18歳までの子ども (約69,000人) を持つ世帯

※ 基準日（令和4年9月2日）時点で住民基本台帳に登録されている者のうち、平成16年4月2日以降に生まれた方が対象
※ 令和5年2月28日までに出生届が提出された子どもは対象に含む想定



未就学児



小中学生



高校生など

配付スケジュール

(予定)

- 対象者に「お知らせ文」を郵送（12月頃）
- 各家庭にメッセージ付き図書カードを郵送（1月以降）
- ※ 申請不要

生徒用・教職員用 タブレット端末等の購入

(市独自施策)

事業費 92,916千円

【特定財源】新型コロナウイルス感染症対応地方創生臨時交付金

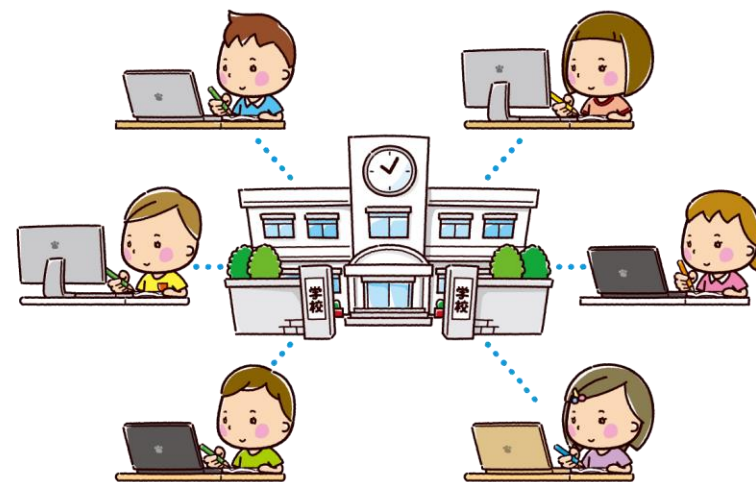
高等学校の新型コロナウイルス感染症緊急事態宣言下等による
休校時のリモート授業対応のため、生徒用・教員用タブレット端末を導入します

■対象者

生徒	900台
教職員	100台
計	1,000台

■実施時期(予定)

令和5年3月末までに購入



電子図書館サービス事業

(市独自施策)

事業費 8,679千円

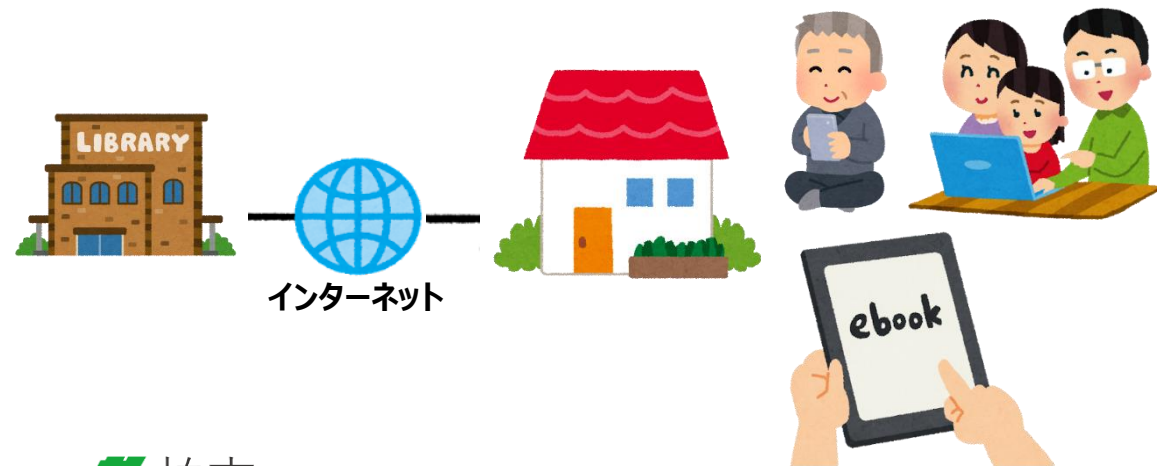
インターネット経由でスマートフォンやパソコンなどから
24時間どこからでも電子書籍を借りることができます

■実施時期(予定)

令和5年1月

■タイトル数(予定)

約10,000タイトル



(市独自施策)

テレワーク環境整備

事業費 193,578千円

【特定財源】新型コロナウイルス感染症対応地方創生臨時交付金

テレワーク環境を整備し、感染症蔓延時の業務継続性や業務生産性の向上を図り、安定した市民サービス提供を推進します



1 テレワーク基盤構築 120,737千円

- リモートデスクトップサーバ
- V P N (仮想専用回線)

2 庁舎内Wi-Fi整備 35,661千円

- 庁舎内に業務用のWi-Fi環境を整備

3 モバイルワーク用P C 32,340千円

- モバイルP C (通信機能あり)

4 会議室ディスプレイ 4,840千円

- 大型ディスプレイ

誰もが遊べる遊具設置事業

(市独自施策)

事業費 50,000千円

新型コロナウイルス感染症の拡大により、子育て層のニーズが高まっている公園に「誰もが遊べる遊具」の設置を行います

■ **対象公園** 柏ふるさと公園

■ **設置時期** 令和5年3月末
(予定)

10月	11月	12月	1月	2月	3月
発注	工事				

非接触型 サニタリーボックスの設置

(市独自施策)

事業費 4,315千円

未設置の男女トイレに非接触型のサニタリーボックスを新規に設置
また新型コロナウイルス感染症対応として、既存の接触型を非接触型に更新をするもの

- **実施時期** 令和4年11月頃（予定）
- **設置場所** 柏市役所本庁舎等
近隣センター，近隣センター体育館
その他公共施設
- **設置数** 1,060個



新型コロナウイルス 感染者情報

担当課：総務企画課

感染者数

月曜日	火曜日	水曜日	木曜日	金曜日	土曜日	日曜日	週 計	前週 増加比
7月25日	26	27	28	29	30	31	6,016	1.66倍
613	885	877	994	874	795	978		
(+115)	(+720)	(+485)	(+414)	(+325)	(+70)	(+266)		
8月1日	2	3	4	5	6	7	5,290	0.88倍
556	368	973	882	947	779	785		
(-57)	(-517)	(+96)	(-112)	(+73)	(-16)	(-193)		
8	9	10	11	12	13	14	3,760	0.71倍
467	360	807	671	675	252	528		
(-89)	(-8)	(-166)	(-211)	(-272)	(-527)	(-257)		
15	16	17	18	19	20	21	4,249	1.13倍
417	335	759	626	739	638	735		
(-50)	(-25)	(-48)	(-45)	(+64)	(+386)	(+207)		
22	23	24	25	26	27	28	3,274	0.77倍
294	319	602	561	583	454	461		
(-123)	(-16)	(-157)	(-65)	(-156)	(-184)	(-274)		

単位：名

※柏市保健所に発生届が提出されたもの
(市外在住者を含む)

※報道発表日ベースで集計
(下段は7日前との増減)

新型コロナウイルス ワクチン接種について

担当課：健康増進課

集団接種を延長

9月以降も集団接種会場を開設します。

会場		南部クリーンセンター	沼南庁舎
日付	9月	9月3日(土)・4日(日)・10日(土)・11日(日)・24日(土)・25日(日)	9月17日(土)・18日(日)
ワクチン		モデルナ (18歳以上対象)	
定員/日		200~400人程度	
無料バス	運行日	開設日に運行	
	発着場所	▶ 増尾近隣センター ▶ 逆井駅 ▶ 南部近隣センター 一体育館	▶ 高柳近隣センター

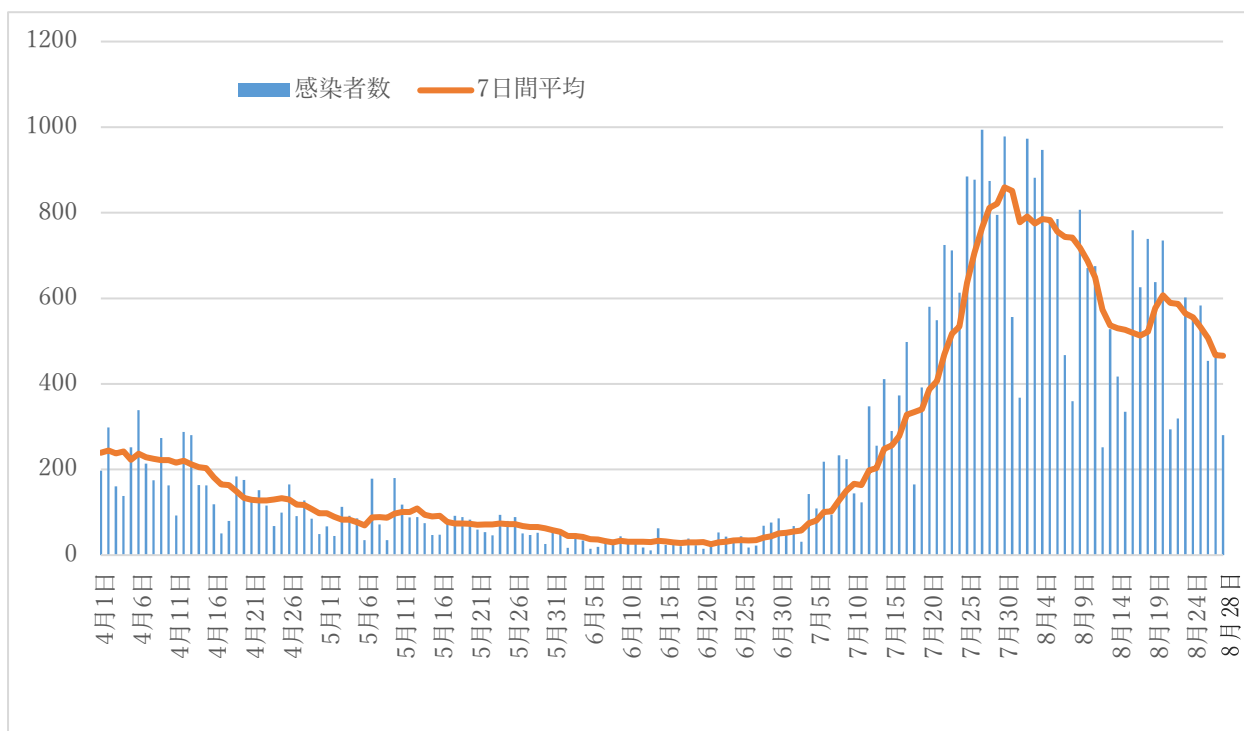
【参考】柏市民の接種状況

R4.8.29日時点 (R4.4.1人口431,203人に対する進捗)

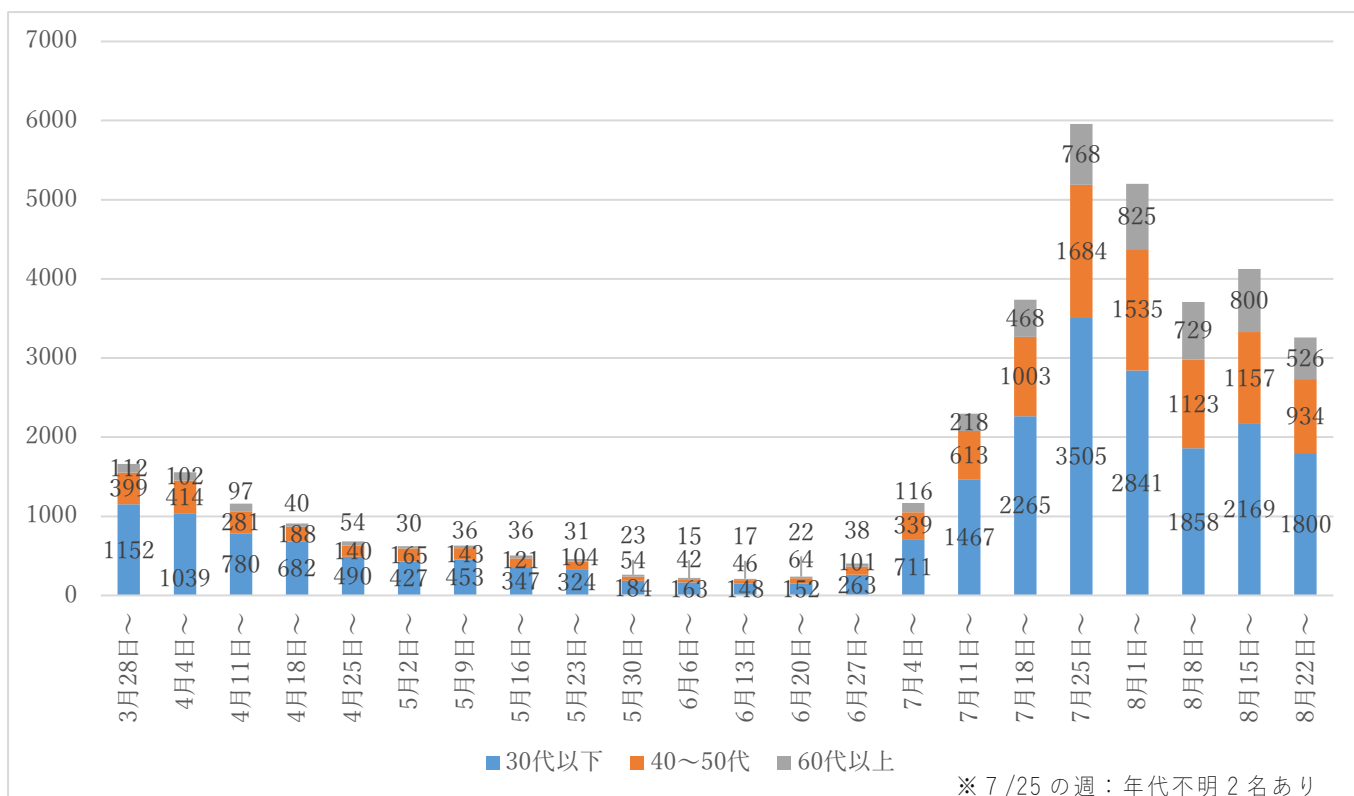
		1回目	2回目	3回目	4回目
全体 (431,203人)	接種人数	350,119人	348,069人	276,725人	80,865人
	接種率	81.2%	80.7%	64.2%	18.8%
12歳以上 (387,745人)	接種率	89.2%	88.8%	71.4%	20.9%
65歳以上 (112,293人)	接種人数	109,529人	109,169人	103,281人	67,856人
	接種率	97.5%	97.2%	92.0%	60.4%
小児	接種人数	4,364人	3,806人		
	接種率	16.7%	14.5%		

【参考資料】（発生日ベース）

◆ 全体感染者数



◆ 年代別感染者数



◆年代別割合

	7/4 の週	7/11 の週	7/18 の週	7/25 の週	8/1 の週	8/8 の週	8/15 の週	8/22 の週
30歳代以下	61.0%	63.8%	60.6%	58.8%	54.6%	50.1%	52.6%	55.2%
40～50歳代	29.1%	26.7%	26.9%	28.3%	29.5%	30.3%	28.0%	28.7%
60歳代以上	9.9%	9.5%	12.5%	12.9%	15.9%	19.6%	19.4%	16.1%

◆症状別内訳

	7/4 の週	7/11 の週	7/18 の週	7/25 の週	8/1 の週	8/8 の週	8/15 の週	8/22 の週
無症状	14	35	102	161	111	80	112	62
軽症	1129	2242	3551	5710	4996	3551	3948	3136
中等症	23	21	82	87	87	79	66	59
重症	0	0	1	1	7	0	0	3

◆市内居住者の入院数

	5/30時点	6/27時点	7/25時点	8/29時点
入院	7	9	132	181

◆市内医療機関のコロナ病床使用率

	5/30時点	6/27時点	7/25時点	8/29時点
市内病床使用率	6.8%	8.5%	92.0%	99.1%