

市長からのトピックス

1. 新型コロナウイルス関連情報
2. 「おうち花火」の開催について
3. キャッシュレス決済ポイント還元事業について
4. 美術展×動物愛護ふれあいセンターコラボ企画

令和4年7月26日

新型コロナウイルス 感染者情報

担当課：総務企画課

感染者数

月曜日	火曜日	水曜日	木曜日	金曜日	土曜日	日曜日	週 計	前週 増加比
6月27日	28	29	30	7月1日	2	3	389	1.60倍
18	22	69	76	86	50	68		
(-5)	(+7)	(+42)	(+23)	(+43)	(+12)	(+24)		
4	5	6	7	8	9	10	1,053	2.71倍
31	143	109	218	95	233	224		
(+13)	(+121)	(+40)	(+142)	(+9)	(+183)	(+156)		
11	12	13	14	15	16	17	1,945	1.85倍
144	123	348	256	411	290	373		
(+113)	(-20)	(+239)	(+38)	(+316)	(+57)	(+149)		
18	19	20	21	22	23	24	3,621	1.86倍
498	165	392	580	549	725	712		
(+354)	(+42)	(+44)	(+324)	(+138)	(+435)	(+339)		

単位：名

※柏市保健所に発生届が提出されたもの
(市外在住者を含む)

※報道発表日ベースで集計
(下段は7日前との増減)

新型コロナウイルス感染対策事業費

(新規感染者数・自宅療養者数急増への対応)

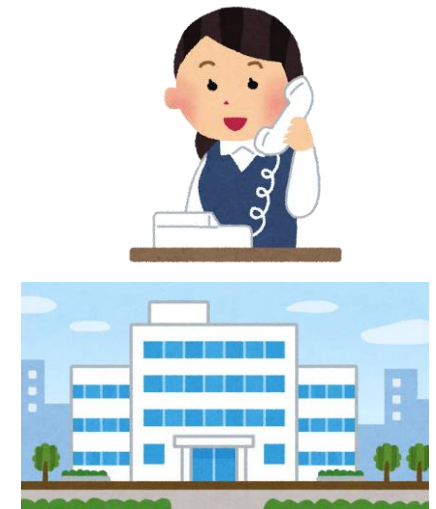
【特定財源】感染症予防事業費等負担金ほか

7月22日(金)専決処分 事業費 7億1,498万5千円

感染の「第7波」の到来を受け、自宅療養者の支援・健康観察などに対応する
人員の増員に要する経費や、感染者の急増で不足が見込まれる経費を計上

(内訳) ※9月までの事業費 10月以降分は9月補正予算へ計上予定

内容	金額
「柏市コロナフォローアップセンター」の人員増	3億2,281万5千円
疫学調査・健康観察業務に係る体制の拡充（委託・派遣）	6,217万円
自宅療養者への支援物品の調達・配送（不足分）	3億740万円
医療費（入院・PCR検査）の公費負担（不足分）	2,260万円



新型コロナウイルス ワクチン接種について

担当課：健康増進課

予約なし・だれでも接種枠 の開設

- ▶ 3回目接種 = 実施中, 4回目接種 = 8月以降
- ▶ 市内在住, 在勤, 在学
- ▶ 中央体育館 = 18歳以上
- ▶ 沼南庁舎・南部クリーンセンター = 12歳以上
- ▶ 2・3回目接種から接種日時時点で5カ月経過している

集団接種を実施中

期間／8月28日（日）まで

会場		中央体育館	南部クリーンセンター	沼南庁舎
日付	7月	水・木・土・日曜日	30日(土)・31日(日)	—
	8月	3日(水)・4日(木)・6日(土)・7日(日)・17日(水)・18日(木)・24日(水)・25日(木)・27日(土)・28日(日)	20日(土)・21日(日)	6日(土)・7日(日)
ワクチン		モデルナ	ファイザー	
定員/日		300～800人程度	200～400人程度	
無料バス	運行日	土・日曜日の開設日に運行	開設日に運行	
	発着場所	▶ 柏駅東口 ▶ 北柏駅南口	▶ 増尾近隣センター ▶ 逆井駅 ▶ 南部近隣センター ー 体育館	▶ 高柳近隣センター

【参考】柏市民の接種状況

R4.7.25日時点 (R4.4.1人口431,203人に対する進捗)

		1回目	2回目	3回目	4回目
全体 (431,203人)	接種人数	349,000人	347,101人	267,543人	25,215人
	接種率	80.9%	80.5%	62.0%	5.8%
12歳以上 (387,745人)	接種率	89.0%	88.7%	69.0%	6.5%
65歳以上 (112,293人)	接種人数	109,151人	108,787人	102,393人	24,060人
	接種率	97.2%	96.9%	91.2%	21.4%
小児	接種人数	3,753人	3,273人		
	接種率	14.3%	12.5%		

医療従事者等，高齢者施設等従事者

- ▶ 1・2回目接種時に**柏市**に住民登録があり、優先接種したかた

申請不要 ⇒ 接種券を送付

■ 接種券の発送

7月29日（金）に約13,000通を初回発送

以降は隔週で発送予定

医療従事者等，高齢者施設等従事者

- ▶ 1・2回目接種時に**柏市外**に住民登録があったかた
- ▶ 1・2回目接種を優先接種していないかた

申請必要 ⇒ 接種券を送付

どちらか分からないかたは

接種券の申請が必要かどうかをHPで確認できます

接種券の申請が必要か確認するには？

■ 利用対象者

柏市が発行する接種券で
3回目のワクチンを接種したかた

接種券番号 + 生年月日

画面に入力
⇒ 照会結果が表示

柏市 4回目ワクチン接種
対象者判定システム

接種券番号(10桁)と生年月日(西暦8桁)を入力して「状況を確認する」を押してください。

接種券番号(10桁)

※接種券番号は、「21～」から始まる10桁の番号です。

生年月日(西暦8桁)

※生年月日は、西暦8桁で入力して下さい。
(例：1960年4月1日→19600401)

↓ ↓ ↓

接種券照会

3回目接種から5か月経過頃に接種券をお送りします。接種券発行の申請は不要です。

Copyright (C) Kashiwa City. All Rights Reserved.

入力

クリック

手賀沼花火大会代替イベント 「おうち花火」の実施について

担当課：商工振興課

当日は夜空を見上げてみよう

イラスト作成：kamonかしわインフォメーションセンター



夏の夜空
見上げてごらん
花火の音
耳を澄ませば

柏市公式LINEで
ライブ配信もします！

柏市公式アカウント
ID/@Kashiwa_shi
アカウント名/柏市役所



時間は当日
LINEでお知らせします♪

～打ち上げ場所は非公開～
「おうち花火」

8月27日(土)実施

自宅でライブ配信を上手に取り入れる

家族と食事しながら



リラックスしながら



入浴しながら

庭で音をききながら



キャッシュレス決済ポイント還元事業

担当課：商工振興課

キャッシュレス決済ポイント還元事業

新型コロナウイルス感染症や物価高騰の影響を受けている市内消費を喚起

2カ月限定 予定どおり実施

8月1日(月)～9月30日(金)

飲食店だけじゃない！
商店会や大型商業施設なども使えます

1回あたりの付与上限/1,000ポイント
期間中の付与上限/8,000ポイント
付与予定日/支払い日の翌日から起算して30日前後
※ 1ポイントは1円相当



がんばれ! まちのお店

柏市 × PayPay

おいでよカシワニ! 柏市でおトク。最大20%戻ってくるキャンペーン

対象店舗でPayPayでお支払いすると

第2弾 PayPayポイント

最大 **20%** 戻ってくる

付与上限
1,000ポイント/回、8,000ポイント/期間

簡単1分! PayPayアプリのダウンロードはこちら

第2弾 キャンペーン期間:2022年 8月1日 ▶ 9月30日まで

*本キャンペーンは早割に適用されることがあります

※クレジットカードは対象外。ただしPayPayアプリを介したPayPayカード(旧Yahoo! JAPANカード含む)でのお支払いも対象。*付与されるPayPayポイントはPayPay/PayPayカードの加盟店での利用可能。出金・譲渡不可。*数回のキャンペーンが適用される場合、付与額が高いものが適用され、重複適用されない場合があります。重複適用された場合でも、付与率は最大66.6%となります。詳細はPayPayアプリをご確認ください。

美術展×動物愛護ふれあいセンター コラボ企画

主催：柏市文化・交流複合施設
共催：柏市教育委員会
(担当 文化課)

パレット柏(市民ギャラリー)における美術展覧会

大好評！市民ギャラリーが期間限定の美術館に

岩合光昭写真展 ねこといぬ

同時特別展示 「ニッポンのいぬ」



©Mitsuaki Iwago



岩合光昭プロフィール

1950年東京生まれ、動物写真家。
身近なネコを半世紀以上ライフワークとして撮り続けている。
著書に「ねこ」「ふるさとのねこ」「岩合光昭のネコさがし」「ねことじいちゃん」「こねこ」などがある。
2019年・2021年には映画監督もつとめる。

展覧会第6弾にして初めてのコラボ企画

美術展覧会 × 動物愛護ふれあいセンター



©Mitsuaki Iwago

譲渡動物案内、保護猫情報掲示板
コーナーを併設

他の企画も

- ◆写真展開催ツイートをリツイートしてオリジナルポストカードを手に入れよう
- ◆ねこちゃんわんちゃんを描こう（ワークショップ）

パレット柏
PALLETTE KASHIWA

ねこといぬ

岩合光昭写真展

7月30日(土)～8月14日(日)
10:00～17:00(最終入館16:30)

柏市民ギャラリー
一般500円、高校生・中学生300円
小学生以下無料
障害者手帳をお持ちの方とその介助の方1名無料

主催：柏市文化・交流複合施設 パレット柏
共催：柏市教育委員会
企画製作：株式会社クレヴィス

特別展示
ニッポンのいぬ 
特別展示として、「ニッポンのいぬ」シリーズを18点展示します。
※同会場内にて展示。写真購入者でそのまゝご覧いただけます。



© Masamichi Iwago

期間

令和4年7月30日(土)～8月14日(日)

時間

10:00～17:00 (最終入館16:30)

場所

パレット柏 (柏市民ギャラリー)

入場料

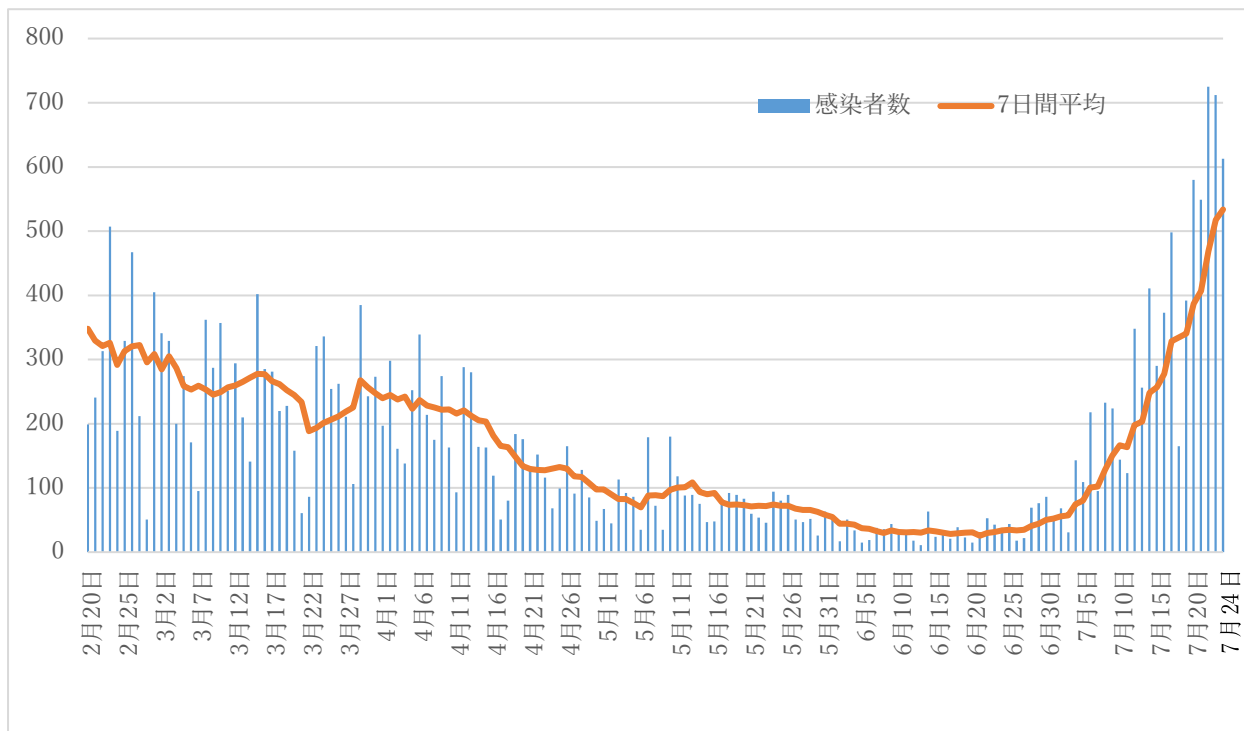
一般500円, 高校生・中学生300円

小学生以下は無料

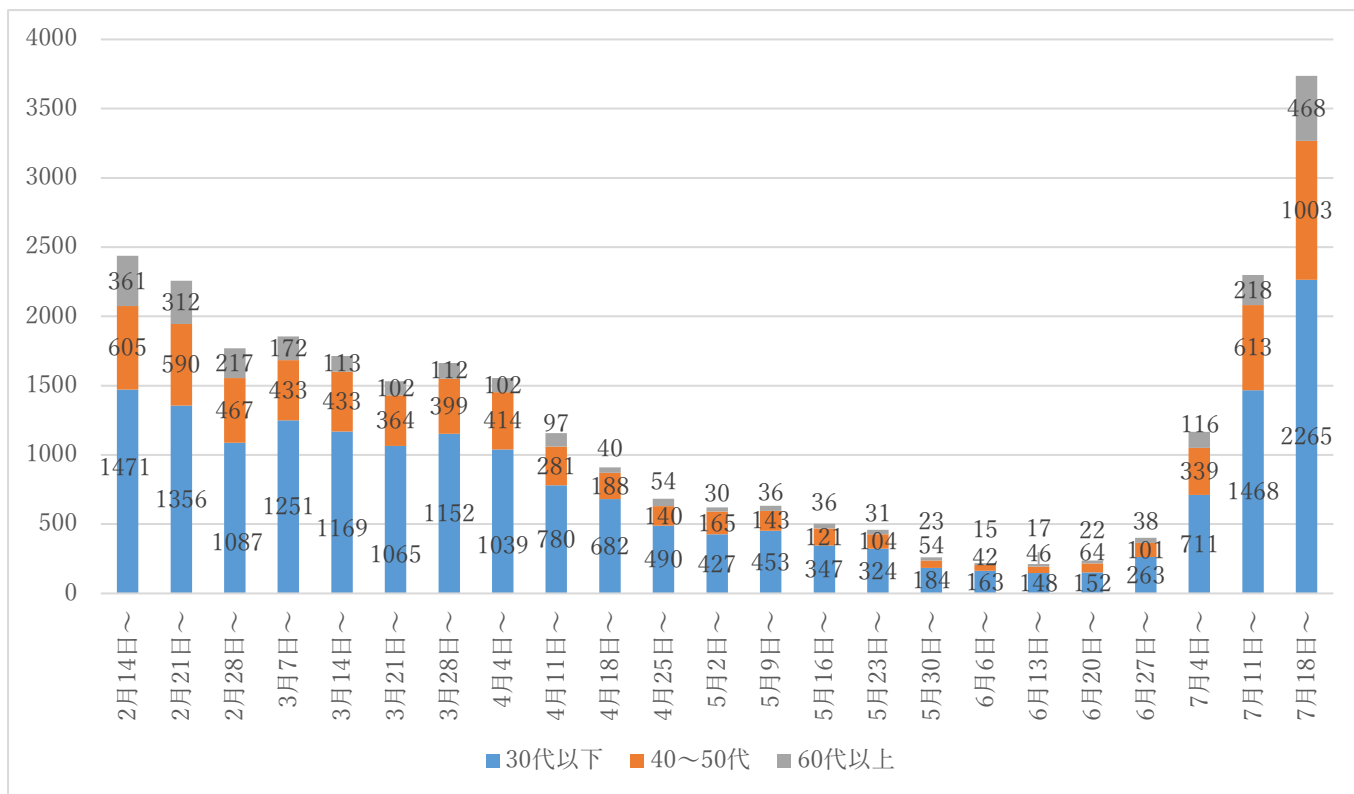
障害者手帳をお持ちの方とその介助の方1名無料

【参考資料】（発生日ベース）

◆ 全体感染者数



◆ 年代別感染者数



◆年代別割合

	5/30 の週	6/6 の週	6/13 の週	6/20 の週	6/27 の週	7/4 の週	7/11 の週	7/18 の週
30歳代以下	70.5%	74.1%	70.1%	63.9%	65.4%	61.0%	63.8%	60.6%
40～50歳代	20.7%	19.1%	21.8%	26.9%	25.1%	29.1%	26.7%	26.9%
60歳代以上	8.8%	6.8%	8.1%	9.2%	9.5%	9.9%	9.5%	12.5%

◆症状別内訳

	5/30 の週	6/6 の週	6/13 の週	6/20 の週	6/27 の週	7/4 の週	7/11 の週	7/18 の週
無症状	12	13	20	15	11	14	35	102
軽症	246	205	189	223	386	1129	2243	3551
中等症	3	2	2	0	5	23	21	82
重症	0	0	0	0	0	0	0	1

◆市内居住者の入院数

	4/25時点	5/30時点	6/27時点	7/25時点
入院	26	7	9	132

◆市内医療機関のコロナ病床使用率

	4/25時点	5/30時点	6/27時点	7/25時点
市内病床使用率	17.0%	6.8%	8.5%	92.0%