

新型コロナウイルス関連情報

1. 感染者の状況について
2. ワクチン接種について
3. 保健所体制の強化について

令和4年1月31日

1 感染者の状況について（検査数・陽性率・感染者数状況）

（1月28日時点）

※柏市保健所に発生届が提出されたもの（市外在住者を含む）

【検査数・陽性率内訳】

	検査実施人数	うちPCR検査	うち抗原検査	陽性率
前月 (12/1~12/31)	8,507人	5,896人	2,611人	0.06%
今月 (1/1~1/28)	14,953人	11,245人	3,708人	19.4%

【感染者数内訳】

	合計	10歳未満	10代	20代	30代	40代	50代	60代	70代	80代	90歳以上
感染者数	10438	840	1310	2537	1708	1576	1221	562	383	231	70
男	5637	427	703	1364	1002	838	675	297	205	109	17
女	4800	413	607	1173	706	737	546	265	178	122	53
非公表	1	0	0	0	0	1	0	0	0	0	0

1 感染者の状況について（1月の感染者数）

※柏市保健所に発生届が提出されたもの（市外在住者を含む）

（下段は7日前との増減）

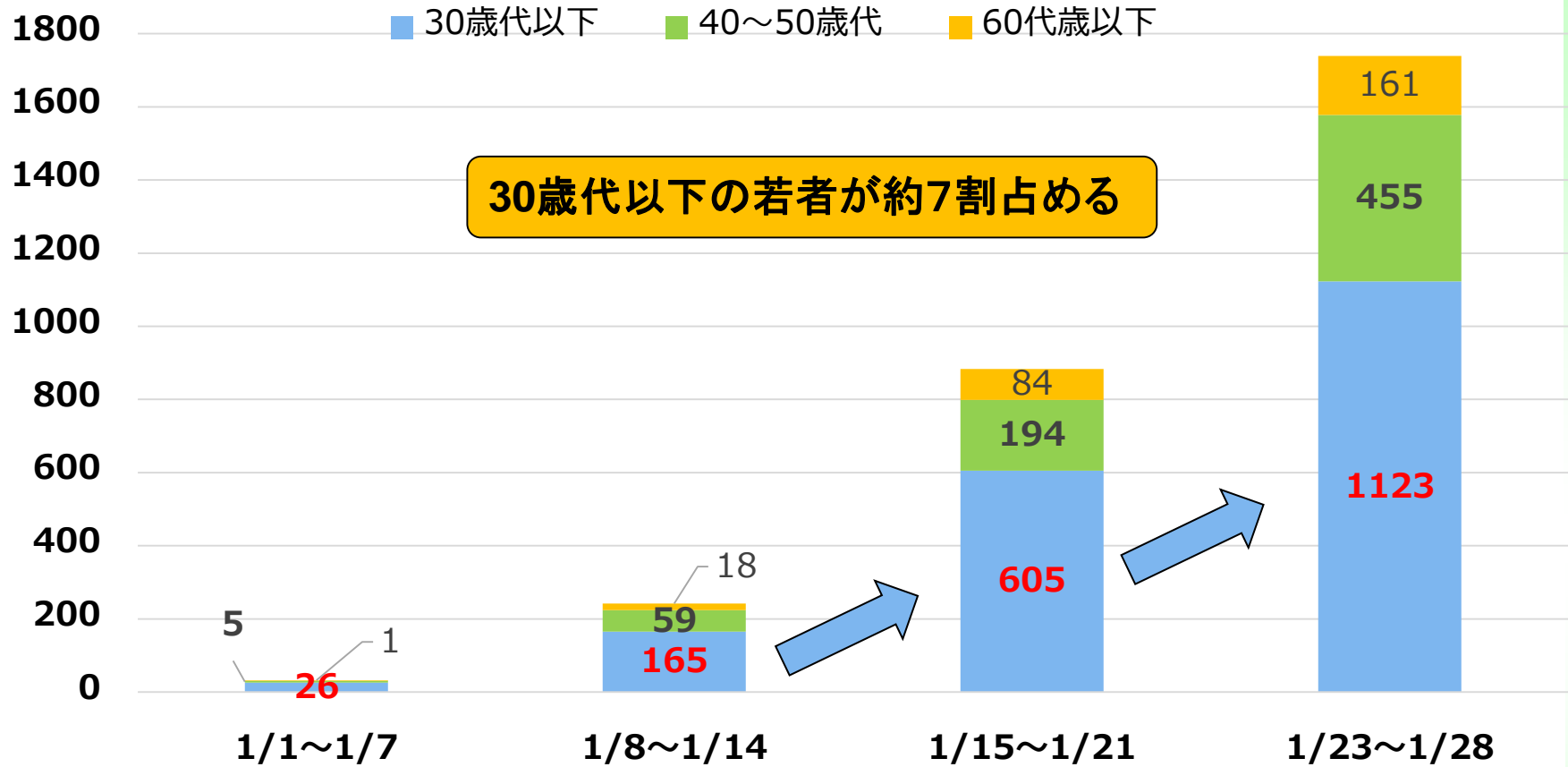
月曜日	火曜日	水曜日	木曜日	金曜日	土曜日	日曜日	週計	前週増加比
12/27	28	29	30	31	1/1	2	3	—
0名 (0)	1名 (+1)	1名 (+1)	0名 (-1)	0名 (0)	0名 (0)	1名 (0)		
3	4	5	6	7	8	9	67	22.4倍
0名 (0)	2名 (+1)	2名 (+1)	10名 (+10)	17名 (+17)	8名 (+8)	28名 (+27)		
10	11	12	13	14	15	16	387	5.8倍
12名 (+12)	15名 (+13)	29名 (+27)	74名 (+64)	77名 (+60)	47名 (+39)	133名 (+105)		
17	18	19	20	21	22	23	1167	3.1倍
50名 (+38)	126名 (+111)	209名 (+180)	175名 (+101)	144名 (+67)	223名 (+176)	240名 (+107)		
24	25	26	27	28	29	30	1932	1.7倍
110名 (+60)	202名 (+76)	322名 (+113)	280名 (+105)	363名 (+219)	151名 (-72)	504名 (+264)		

1 感染者の状況について（1月の年代別感染者数）

	1/1~1/7	1/8~1/14	1/15~1/21	1/23~1/28	合計
10歳未満	0	8	81	228	317
10歳代	4	41	160	271	476
20歳代	15	85	241	374	715
30歳代	7	31	123	250	411
40歳代	3	31	117	287	438
50歳代	2	28	77	168	275
60歳代	1	8	47	87	143
70歳代	0	7	28	42	77
80歳以上	0	3	9	32	44
計	32	242	883	1739	2896

◆ 10歳代以下の感染が約30% 休園・学級閉鎖が相次ぐ

1 感染者の状況について（1月の年代別感染者数）



	1/1～1/7	1/8～1/14	1/15～1/21	1/23～1/28	月計
30歳代以下	81%	68%	69%	65%	66%
40～50歳代	16%	24%	22%	26%	25%
60歳以上	3%	8%	9%	9%	9%

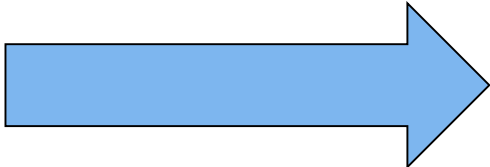
1 感染者の状況について（1月の症状別及び療養状況）

【症状別内訳】

※死亡後の検査で陽性が判明した1名を除く

	1/1~1/7	1/8~1/14	1/15~1/21	1/23~1/28
無症状	0	8	48	125
軽 症	29	223	816	1574
中等症	3	11	19	39
重 症	0	0	0	0

【療養状況の内訳】

	1/3時点		1/28時点
入院 (病床使用率)	7 (8.5%)	<div style="border: 1px solid black; background-color: yellow; padding: 5px; text-align: center;"> 感染者の増加に伴い 入院・ホテル療養者増加 </div> <div style="text-align: center; margin-top: 10px;">  </div>	31 (36.3%)
宿泊療養	0		16

1 感染者の状況について（1月の感染者とワクチン接種の関係）

	感染者数	接種者数（2回目）	ブレイクスルー感染率
1/1～1/7	32	23	72%
1/8～1/14	242	169	70%
1/15～1/21	883	519	59%
1/22～1/28	1739	895	51%
計	2896	1606	55%

1 感染者の状況について（その他の取り組み）

柏市無料PCR検査事業の拡充と検査状況

- 濃厚接触者ではないが感染に不安がある方を対象
- 1日30件程度検査可能（事前予約にて対応）
- 1月12日～3月31日まで実施

【従前】

→毎週水・日曜日（23日間）

【変更後】

→毎日実施へ拡充（67日間）

■ 検査状況（1月27日時点）

実施数	陽性	陰性	陽性率
216	4	212	1.85%

2. ワクチン接種について（市の接種率）

		1回目	2回目	3回目
		12歳以上の全年代		18歳以上の全年代
柏市	接種者数	339,611人	337,085人	6,383人 内65歳以上：1,173人
	接種率 (1/28 時点)	87.7%	87.1%	1.7% (65歳以上：1.0%)
		補足) 接種率は10月1日時点の住民基本台帳人口の12歳以上387,224人, 65歳以上112,118人から算出		補足) 接種率は10月1日時点の住民基本台帳人口の18歳以上368,274人, 65歳以上112,118人から算出

(備考)

・VRS登録データより抽出（年齢はワクチン接種記録取得時点を基準）

2. ワクチン接種について（接種体制）

【3回目接種開始日】

- 個別接種：1月31日（月）～
- 集団接種：2月 3日（木）～

実施場所	中央体育館	KOIL TERRACE	南部クリーンセンター	沼南保健センター
住所	柏下73 ※土日祝は柏駅・北柏駅からの無料送迎バスあり	若柴226-44中央141街区1	南増尾56-2	大島田21-2
開始時期・実施予定日	2月3日(木)～6月末 ※原則、毎週水・木・土・日曜日・祝日	2月5日(土)～未定 原則、毎週水・木・土・日曜日・祝日	2月12日(土)～未定※ 原則、隔週土・日曜日	2月19日(土)～未定 ※原則、隔週土・日曜日
実施時間	午前9時～正午, 午後2～5時 ※土曜は午後のみ			
接種規模	1,000人程度／日	850人程度／日	200～400人程度／日	200～400人程度／日
想定接種数／月	23,670人／月 (2月接種数暫定値。今後更に増加予定) ※1・2回目集団接種 月平均接種数約14,000			

3回目集団接種は1・2回目の月平均接種数の約1.7倍以上を実施予定。

2. ワクチン接種について（接種時期の一律前倒し）

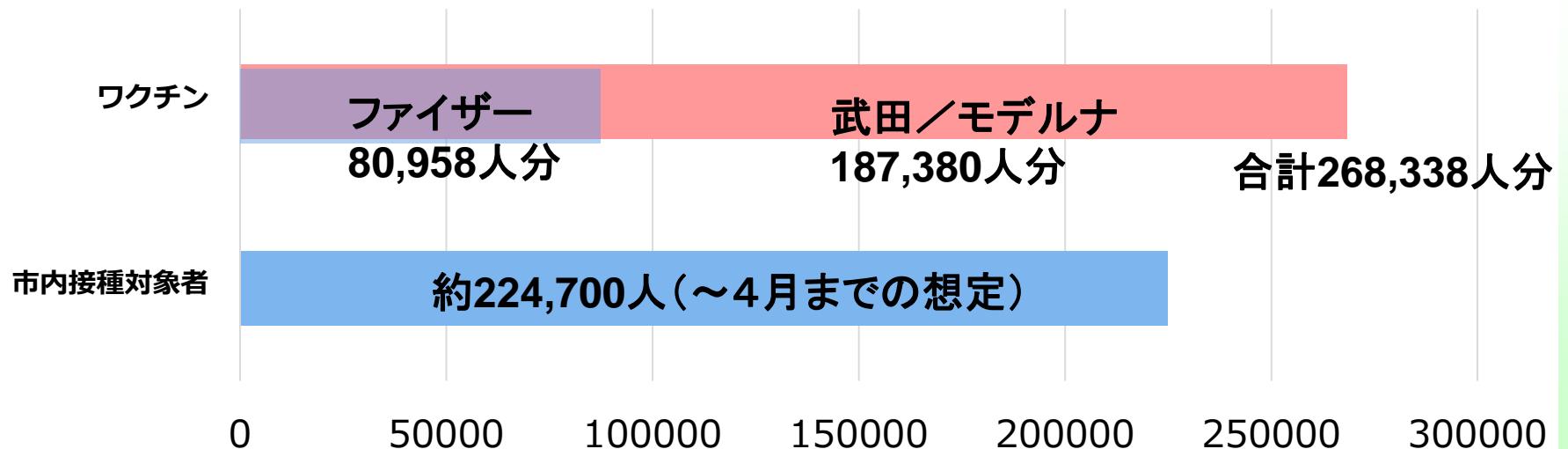
- 2月以降、2回目接種から 6か月経過すれば

全ての市民が接種可能へ（現在調整中）

【集団接種限定】

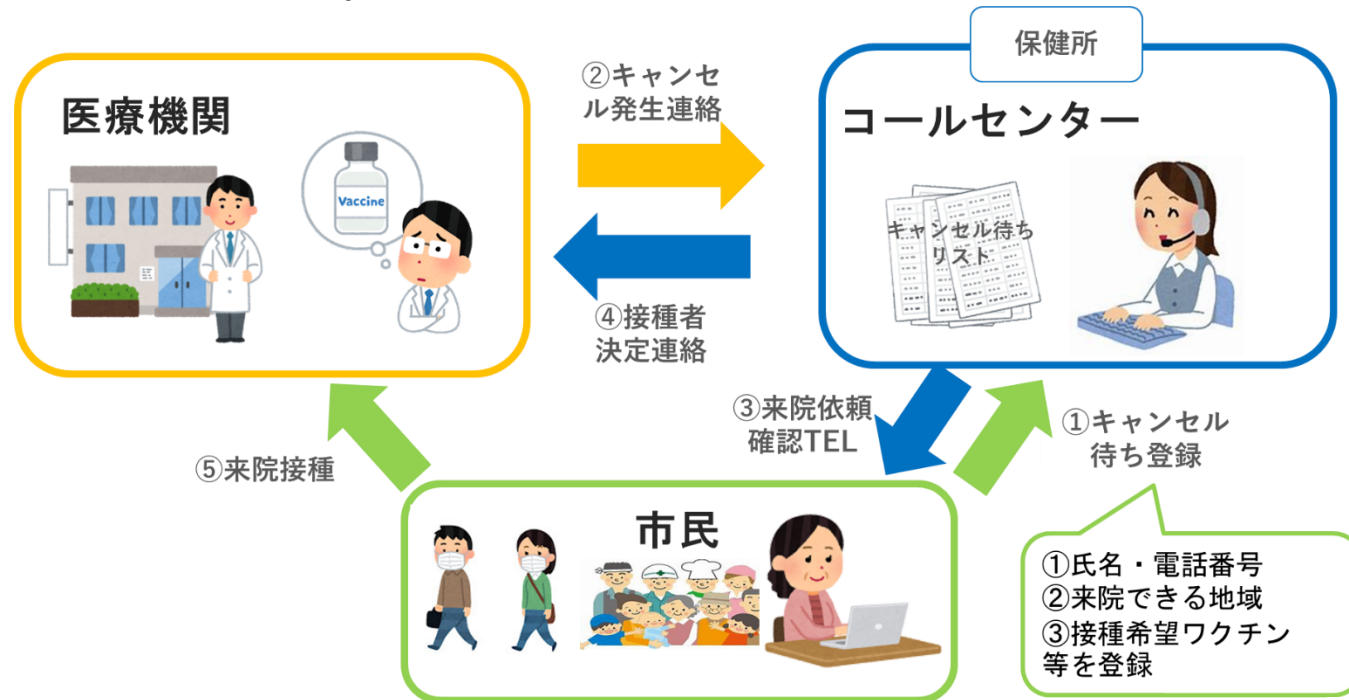
- ① 福祉施設等の従業者及び妊娠中や基礎疾患をお持ちのかたの 専用予約枠を確保
- ② 教職員・保育に関わる職員等の専用予約枠を検討中

4月までの接種対象者数とワクチン確保の見込み



2. ワクチン接種について（今後の取り組み）

ワクチンの廃棄を防ぎ，3回目接種を希望されるかたに速やかに接種できるように，キャンセル待ちの仕組みを導入



【受け付け予定日】 令和4年2月1日(火)～

【キャンセル待ち登録方法】柏市ホームページ
新型コロナワクチンサイトから受け付け



▲キャンセル待ちの
市HPはこちら

※キャンセル待ちの登録はシステムのみ可能，キャンセル待ちの接種は平日のみ可能です

2. ワクチン接種について（今後の取り組み）

予約システム操作を支援

市予約システムのパソコン等操作方法について、市内・近隣大学の学生等が支援します。

- 日時: 令和4年2月1日(火)～27日(日) (月曜日を除く)
午前9時30分～午後4時30分 ※予約不要, 当日会場へ
- 場所: パレット柏 市民活動サポートコーナー

集団接種の利用を促進

集団接種で接種した40歳以上のかたへ「かしわフレイル予防ポイント」200ポイントをプレゼントをします。

- 期間: 令和4年2月3日(木)～3月31日(木)
- 場所: 集団接種全4会場

さらに、抽選で260名(予定)のかたへ豪華賞品をプレゼント

賞品の一例

柏市ふるさと産品ギフトセット
(1万円相当)
市内ショッピングセンター商品券
(3千円分) など

2. ワクチン接種について（送迎バスの導入）

集団接種の促進ため、身近な地域から集団接種会場まで送迎バスを導入

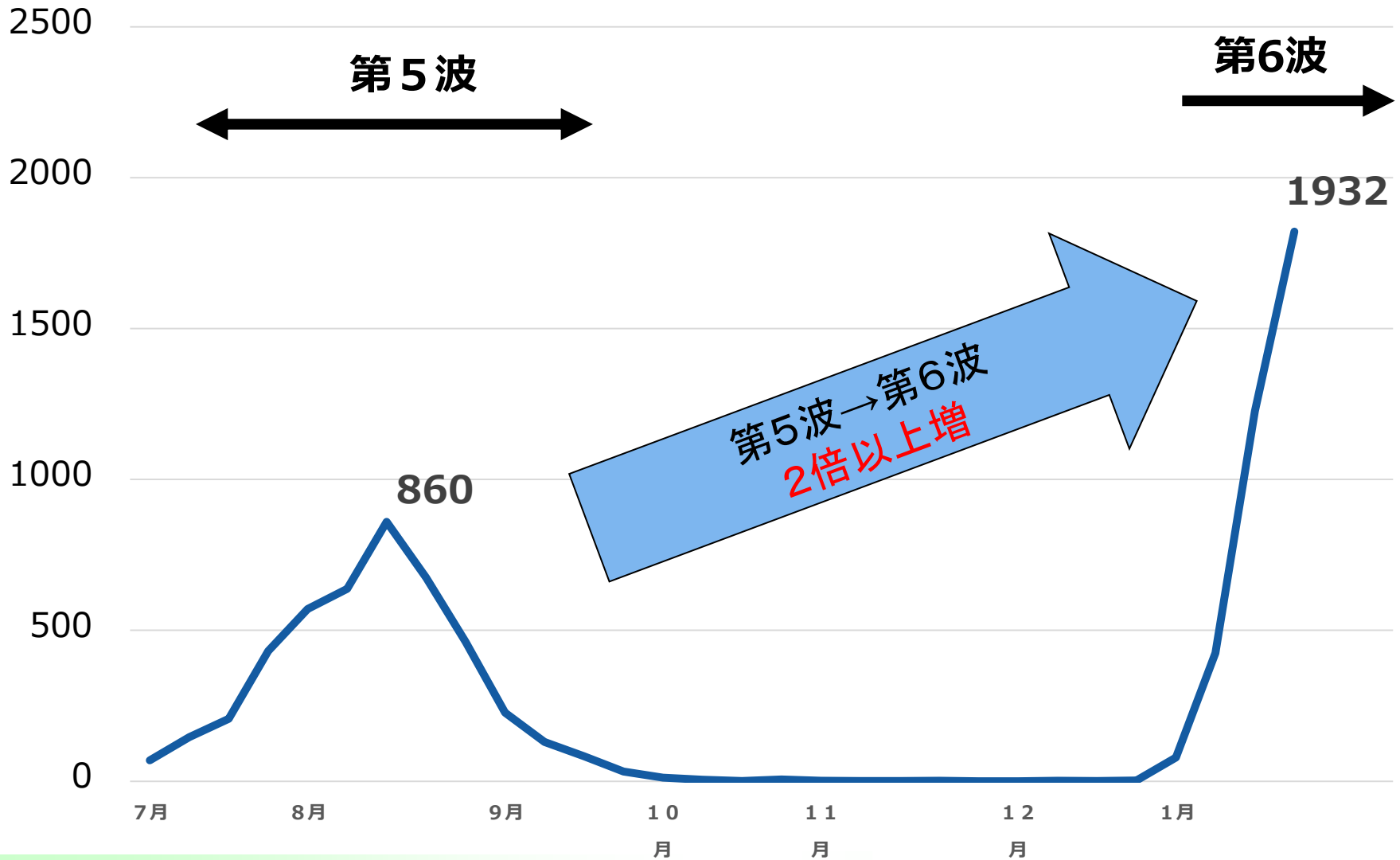
- 地域の集合時間・場所に来ていただき集団接種会場間を送迎
- 集団接種の予約枠に該当地域の「送迎付き予約枠」を設定
- 該当地域は、各地域のご要望と実情を踏まえて調整中



【実施開始予定日】 令和4年2月17日(木)～

3 保健所体制の強化について

第5波から第6波の週あたり感染者推移

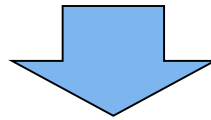


3 保健所体制の強化について

今後の対応と体制強化

➤ 第5波の経験から第6波への備えとして・・・

- ・ 保健所内の業務見直し
- ・ 他部署からの応援体制の準備



想定外の感染スピードで増加（第5波の約2倍以上増）

～今後の対応～

- ✓ ファーストタッチを電話から**ショートメールでの送信へ**
- ✓ その後も**架電にて健康観察などフォロー継続**
- ✓ 人員体制の強化