

# 柏北部東地区新設小学校(移転する田中北小学校) 開校準備だより 第2号

令和5年（2023年）4月開校予定の新設小学校の特色《その1》及び工事の進捗状況をお知らせします。なお、昨年12月の柏市議会定例会で「新設小学校は田中北小学校を移転し新たに整備する」ことについて承認されました。

## 新設小学校の特色《その1》

### 1 「広い教室」を整備しています

- 授業の内容によって席の形体を変えたり、グループごとに集まって話し合う等の「主体的・対話的で深い学び型の学習」を実施しやすい環境を整備するため、通常サイズのおよそ1.3倍の『**広い教室**』を整備します

ICTを活用する学習環境として、**プロジェクター・無線LAN**を整備

多様な授業の形に対応できるよう、**大型ホワイトボードを3面に設置**

学習に集中できるシンプルな空間を整えるため、教室内に**充実した収納スペース**を整備



(※画像はイメージですので実際とは異なります。)

授業のスタイルにあわせて、グループごとに席の形を柔軟に変えやすいよう通路などの空間を十分に確保

※通常約60㎡の**約1.3倍**

廊下との仕切りをガラス面にすることで、**教室の様子を確認しやすいよう配慮**

## 2 正門付近にゆとりのある空間を整備しています

正門前の地域との交流スペース「**みんなの広場**」を含め、正門周辺は子ども達の安全に配慮した**ゆとりのある空間**を整備



(※画像はイメージですので実際とは異なります。)

### 工事の進捗状況

- 令和3年12月現在、校舎棟及び体育館棟の杭打ち工事（建物を地盤の上に安定して建築できるようにするための工事）を終え、建物の土台部分となる基礎工事を進めています。

### 工事着工前(令和2年12月)：更地

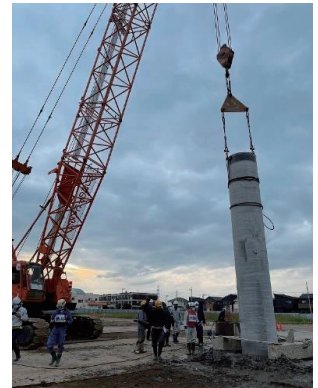


### 令和3年12月の状況

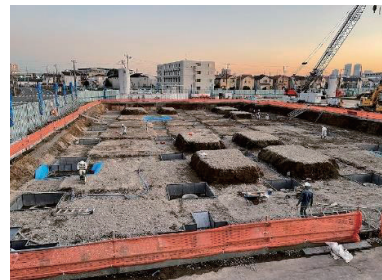


### 《基礎工事の様子》

- 1本32mの杭を、校舎棟に136本、体育館棟に40本打設
- ⇒安全を第一に考えた学校整備を進めています



- 基礎工事を行っています



◆ ◆ 新設小学校の開校準備に関する問い合わせ先 ◆ ◆

柏市教育委員会学校教育課  
〒277-8503 千葉県柏市大島田48番地1  
TEL: 04-7191-7367 FAX: 04-7191-1212  
E-mail: gakkoyoiku@city.kashiwa.chiba.jp



※開校準備にかかるご意見・ご質問などについては上記までご連絡ください。  
※新設小学校に関する情報を柏市ホームページに掲載しています。是非ご覧ください。

【柏市ホームページから、

新設小学校



で検索】