

イマドキ

あなたのイメージ古くない？

介護の現場を社会科見学



介護の仕事に人手が足りないのは、もしかして他の仕事よりも大変そうというイメージが強いことが原因？ 今号では、介護の現場を社会科見学。あなたの介護のイメージが変わるかもしれません。

☎高齢者支援課 ☎7168-1996 ・ FAX7167-1282

介護の仕事、 どんなイメージ？

少子高齢化が進み、介護サービスは無くしてはならないものになり、介護サービスで働くかたもまた、無くしてはならない存在になりました。介護業界では、たくさんのお手元が求められています。

しかし、働くかたが足りていないのが現実です。なぜ人手不足が続くのか？ その原因を探るために、市内の10～20代のお子さんを持つかたに、介護の仕事のイメージや家族が介護施設で働くことについて話を聞いてみました。

Q 介護の仕事のイメージは？

とにかくキツそう。体力に自信がある人でも体を壊しそう

夜勤もあるし、体力的にも精神的にも厳しそう。

生涯続けられる仕事ではないかもしれない

人手が足りていないから、何人分も働かなければならないかもしれない

Q お子さんが介護施設で働きたいと言ったらどう思いますか？

うーん…大変そうだから、他の仕事も考えたらって言うかな

将来子育てをしながら働くことを考えたら、時間が不規則な仕事は厳しいんじゃない

反対するかな。具体的な仕事のイメージがわからないので…

私たちが確かめてきます！

介護の仕事は「キツイ」「大変」と、多くのかたが思っているようです。もちろん大変な仕事かもしれませんが、他の仕事と比べて特に大変なのでしょうか？ 介護の仕事は、「大変そう」と答えた私たちが、実際はどうかを確認に行ってきます。

次ページでは、社会科見学の様子を紹介します ▶▶▶

1面からの続き「介護の現場を社会科見学」▶▶▶

私たちが見た介護の現場

え〜！こんなにキレイなの？

施設のフロア



病院のような環境をイメージしていたので、消毒などの独特な臭いがあるだろうと覚悟してました。臭いがないことに驚きました！

キレイ!!

ひろーい!

え〜！すご〜い！思わず拍手

大きな浴室



利用者が寝たまま入浴できる機器が導入されていると説明を受けました。介護といえば力仕事で、特に入浴は大変な仕事だと思っていました。機械浴槽なら入浴の介助が安全にできることに驚きました

職員の声



入浴時間が表示されるので、長湯の防止や業務の効率を良くするメリットがあります。音とランプで安全確認ができ、利用者の安心にもつながります。また、あまり腰をかがめることなく入浴介助が行えるので、介護者の負担が少なくなります

ただのベッドじゃない！
ここにも強い味方が

居室の設備



ベッドから起き上がった時、一定時間ベッドに戻らなかったりすると、センサーが感知して異常を知らせてくれます。これなら昼間はもちろん、夜勤も負担軽減できますよね

センサーが音と光で知らせます



ロボットのサポート

介護ロボ登場！に大興奮



足腰にかかる負担が驚くほど軽減されます。まだ導入されている施設は少ないようですが、働く人に優しい環境づくりが進められていると感じました



スゴイ!!
楽に持ち上がるよ

職員の声



見守りセンサー付きで、利用者の状態に応じて感知したい動作を選ぶことができるため、見守り業務が効率的に行えて職員の負担軽減につながっています。また、利用者に違和感を感じさせずに見守りを行うことができます

職員にインタビュー

介護はコツが大事!



入職2カ月の魏鵬さんにお話を聞きました。初任者研修の時、自分より体の大きいかたを抱き上げることに「こんなのできないよーと思った」と笑顔で話してくれました。今は、抱き上げるコツをつかめるように工夫しながら、利用者の介護にあたっているそうです。自分に合った勤務体制で家事との両立もできていますと、明るく話す彼女を見ていると、職場の環境の良さが伝わってきました

レポートまとめ 働く人をサポートする工夫に好印象!

気になる勤務体制についても、人員基準が決まっていること、夜勤は月に数回、自分のライフスタイルに合わせた休みを取りやすいことなど、丁寧に質問に答えていただき、無理なく働ける環境であることを知ることができました。また、利用者だけでなく働く人にも優しい工夫がされていることに、とても良い印象を受けました。

自分が働くのも
アリかなと
思いました

イメージと
ぜんぜん
違いました

見学させていただいた
介護事業所の施設長さんから

介護現場では、安心・安全が求められ、事故の防止等には十分気を付けなければなりません。現場は徐々に環境整備されてきています。今回紹介された設備等を使うことで、職員の負担を減らしたり、利用者の安心・安全につながったりしています。しかし、介護業界が人手不足であることには変わりありません。介護の仕事は、戸惑うこともあるかもしれませんが、コツをつかめば動きやすく、非常にやりがいのある仕事です。ぜひ、介護職イベントや見学会等に参加してみてください。



学生向け

介護職イベント 柏の〇(わ)

市では、柏市老人福祉施設連絡協議会と合同で、介護職の就職活動に役立つ学生向けのイベントを開催します。グルーptークや個別ブースで、市内の特別養護老人ホームで働く職員から現場の生の声を聞くことができます。将来介護の仕事を目指すかたや介護の仕事の魅力を知りたいかたなど、介護の世界をのぞいてみませんか。

時 6月24日(日)午後1時~4時
所 パレット柏
対 介護職に興味のある学生、先着70人
費 無料
◎申し込み方法など、詳しくは市のホームページをご覧ください

昨年のグルーptークの様子▶



市政情報

重要なお知らせや市の新しい取り組みなどを掲載しています

障害者の支援施設がオープン

☎障害福祉課 ☎7167-1136 ・ ☎7167-0294

市では、障害者が地域で安心して暮らすための24時間相談、緊急対応等の機能を備えた施設である「地域生活支援拠点しょうなん」を4月に開設しました。

昨年開設した高田地区と柏下地区の拠点と併せ、障害者の生活を地域全体で支えることのできる環境の実現に今後も取り組んでいきます。

所在地／大津ケ丘2丁目19-5



▲地域生活支援拠点しょうなん

電話による ☎090-9001-6090
24時間相談 ☎7191-2400

ノーマライゼーションかしわプランを策定

市では、障害の有無にかかわらず地域で暮らしやすい環境づくりを推進し、平成30年度から3年間を計画期間とした新たなプランを策定しました。計画書は閲覧することができます。

閲覧場所／行政資料室(市役所本庁舎1階)、図書館本館・各分館、市のホームページ

生涯学習支援冊子を発行しました

☎生涯学習課 ☎7191-7393 ・ ☎7190-0892

市では、皆さんが生涯にわたって学んだり、学習の活動を続けたりするために役立つ情報をまとめた冊子を発行しました。

冊子名	内容
生涯学習ガイド(春季) ※年2回発行	市・大学・民間事業者等が開催を予定している、各種講座やイベント等の生涯学習の情報
生涯学習まちづくり出前講座	市職員が講師として出向き、市の施策や事業等の説明を行う講座一覧
柏市生涯学習ボランティア登録者名簿	学習のお手伝いをするボランティア講師として登録しているかたの一覧

閲覧場所／生涯学習課(沼南庁舎3階)、行政資料室(市役所本庁舎1階)、各近隣センター、市のホームページ

市が誇る在宅医療

皆様は在宅医療という言葉を目にしたことがあるでしょうか。著名人が闘病生活を送っている報道などを通じて、見たり聞いたりしたことがあるかもしれません。文字通り、在宅医療はご自宅などのお住まいで医療サービスを受けられるものです。しかし、イメージが先行して、どのような中身なのかご存じのかたは少ないのではないのでしょうか。例えば、自宅でどこまでの医療を受けられるのか、始めたい時にはどうすればいいのか、費用はどのくらいかかるのかなどです。

6月1日号から始まった連載「かしわ家在宅医療ものがたり」では、このような在宅医療の疑問や柏市の取り組みについて、毎月1日号で全9回にわたり、分かりやすく情報をお届けする予定です。

柏市は、平成22年から本格的に在宅医療の取り組みを始めて、現在はその先進的モデルとして、国内だけではなく海外からも視察に訪れるなど大変注目を浴びています。そして、高く評価されていることのひとつは、在宅医療に熱心に取り組む医療職や介護職が多くいることであり、そのかたがたが連携することで住み慣れたまちで安心して暮らすことができるよう、患者さんやそのご家族を支えていることです。

この「かしわ家在宅医療ものがたり」も、市内の医師、薬剤師、看護師、リハビリ職、介護職などのかたがたが、連携して紙面を作成しています。現場で活躍されているかたが実際に記事を作るので、市民の健康を守りたいという気持ちのこもった内容となっています。

災害時と似ていますが、いざという時に情報を知っているのと知らないのでは、安心感や心構え、その後の選択に大きな違いが生まれます。ご自身やご家族が病気や怪我をした時に、病院だけではなく在宅医療という選択肢があることを、この連載を通じて、市民の皆様にもちょっとでも興味・関心を持っていただきたいと思えます。

市長室

秋山浩保



空き地の雑草の除去を

☎環境サービス課 ☎7167-1139 ・ ☎7163-3728

雑草が伸び始める季節になりました。空き地に雑草が生い茂ると、害虫の発生、ごみの不法投棄、花粉アレルギーによる健康への悪影響、枯れ草による火災発生の原因となります。空き地の所有者・管理者のかたは、周辺住民の迷惑とならないように雑草の除去を定期的に行い、空き地の適正な管理をお願いします。



手賀沼花火大会2018の^{さじき} 棧敷席を先行予約販売

☎手賀沼花火大会実行委員会 ☎7162-3325、商工振興課 ☎7167-1141 ・ ☎7162-0585

本紙と市のホームページをご覧いただいたかたに限り、手賀沼花火大会棧敷席の先行予約販売を行います。受け付け順に最前列から席を確保！ 棧敷席を利用して、家族や友人と一緒に、ゆったりと花火を見ませんか？

料金(椅子席)／1人席=3,500円(足元ゆったり席=4,000円)、ペア席=5,500円、4人席=10,000円

☎ 柏第一会場

☎ 6月18日(月)正午～6月25日(月)午後11時に、ローソンチケット(☎0570-084-638)へ電話で※予約番号取得後、6月27日(水)午後11時までにローソンかミニストップでチケットの購入を

☎ 一般販売は7月1日(日)正午から

車いす利用者の観覧席

☎ 20人※付き添いは2人まで

☎ 3,000円

☎ 6月27日(水)までに、往復はがきに郵便番号・住所、氏名(ふりがな)・年齢、電話番号と付き添い人の氏名、車で来場の場合は車両ナンバー・車種・色を書いて、〒277-8505 柏市役所商工振興課へ郵送で(当日消印有効) ※応募者多数の場合は抽選

☎ ▶結果は7月2日(月)に発送(6日(金)までに届かない場合は連絡を) ▶当選者は後日口座振込にて費用を支払い(振込手数料別途負担) ▶入金確認後、チケットと駐車券を郵送

募金へのご協力をよろしくお願いいたします

手賀沼花火大会を盛大に、そして継続していくために市民募金を行っています。

■街頭募金

☎ 6月20日(水)、7月4日(水)午後6時～8時

☎ 柏駅周辺

☎ 街頭募金活動を行う市民ボランティアを募集しています。詳しくは、商工振興課へ問い合わせを

■募金専用口座の開設

振り込みで募金することができます。

☎ 千葉銀行柏支店・普通口座番号3914615「手賀沼花火大会実行委員会実行委員長寺嶋哲生(てらじまつお)」へ

メッセージ花火を募集

家族や友人への感謝の気持ちやお祝いのメッセージなどを、花火打ち上げ前に会場内アナウンスで紹介いたします。大切なあの人へ、あなたの思いを花火に託してみませんか？

☎ 企業・店舗を除く個人

☎ 1口5万円

☎ 申し込み方法など、詳しくは同実行委員会へ問い合わせを

市等官公庁からのお知らせです

柏市かわら版

はがき・ファクスなどの記入内容

①希望する講座・催し名 ②〒・住所 ③氏名(ふりがな) ④年齢 ⑤電話番号
※電話が困難な場合はファクス番号 ⑥(往復はがきの場合)返信面の宛先

お知らせ

介護保険負担限度額認定の更新

7月31日(火)まで有効の介護保険負担限度額認定証をお持ちのかたに、更新のお知らせと申請書を送付しています。認定証の交付を希望されるかたは、提出をお願いします。
提出期限/6月22日(金)
園高齢者支援課 ☎7167-1135

都市計画決定(案)を縦覧

園6月18日(月)～7月2日(月)午前9時～午後5時※土・日曜日、祝日を除く
園松ヶ崎城跡・松ヶ崎・篠籠田特別緑地保全地区の都市計画決定案
園園公園緑政課(市役所分庁舎1の3階) ☎7167-1148

かしわファミリー・サポート・センターの会員を募集

協力会員

園市内在住で、入会説明会に参加できる心身ともに健康なかた
園子どもの預かりや送迎など

入会説明会・基礎研修会

園7月3日(火)、10月22日(月)午前9時30分～午後3時30分※いずれか1日
園いきいきプラザ
園写真2枚(3×2.4センチメートル)
園当日、会場へ直接

利用会員

園市内在住・在勤で、生後6カ月～小学6年生の子どもがいるかた
利用時間/午前6時～午後10時の範囲内
園月～金曜日午前7時～午後8時＝1時間700円(土・日曜日、祝日、年末年始、午前7時～午後8時以外の時間＝1時間800円)
園子育て支援課(市役所別館3階)・各児童センター、はぐはぐひろば等で配布する申込書に必要事項を書いて、〒277-0924風早1丁目2-2 沼南社会福祉センターへ郵送するか直接持参を※申込書は市のホームページからダウンロード可
園利用料は協力会員へ直接支払い。交通費・飲食代などは実費
◎詳しくは問い合わせを
園かしわファミリー・サポート・センター ☎7190-5225

かしわサポステ合同企業説明会

園7月6日(金)午前10時～午後1時
園パレット柏
園39歳までの無職のかた、先着40人※学生不可
園仕事内容説明、個別相談会、就労相談
園6月16日(土)午前9時30分から、かしわ地域若者サポートステーションへ電話で
園同ステーション ☎7100-1940・商工振興課 ☎7167-1141

納期限は7月2日(月)

▼納入通知書は6月18日(月)に発送します

国民健康保険料の第1期
園保険年金課 ☎7191-2594

▼納入通知書は6月14日に発送しています。決定通知書は6月21日(木)に発送します

介護保険料の第1期
園高齢者支援課 ☎7167-1134

納期までに必ずご納付を
口座振替のかたは預貯金残高にご注意を

公開される審議会等

※傍聴希望者は当日5分前までに、会場へ直接

名称	とき	ところ	定員	問い合わせ
柏市史編さん委員会	6月26日(火)午後3時～5時	501会議室(沼南庁舎5階)	各先着10人	文化課 ☎7191-7403
柏市文化振興審議会	6月27日(水)午後2時30分～4時30分			
柏市男女共同参画推進審議会	6月29日(金)午前10時～11時40分	パレット柏多目的スペースA	各先着3人	協働推進課 ☎7167-1127
柏市社会教育委員会	7月3日(火)午後1時30分～4時	501会議室(沼南庁舎5階)		生涯学習課 ☎7191-7393
柏市都市計画審議会	7月6日(金)午後1時30分～3時	第5・6委員会室(市役所本庁舎5階)	先着10人	都市計画課 ☎7167-1144

市民プールの休場

漏水のため、大津ヶ丘中央公園市民プールは今年度休場します。ご迷惑をお掛けしますが、ご理解をお願いします。
園中央体育館 ☎7164-9573

アーバンデザインカイギ

柏アーバンデザインセンターが策定した柏駅周辺の基本構想を公表します。
園7月22日(日)午後2時～4時
園ザ・グレストホテル柏(末広町)
園先着300人
園講演、トークセッションなど
園6月18日(月)午前10時から、紙面右上の必要事項を書いて、柏アーバンデザインセンターへ ☎info@udc2.jpするか電話で
園同センター ☎7166-5000・中心市街地整備課 ☎7167-2354

講座・講演

犬の飼い方・しつけ方教室

園7月7日(土)午前9時30分～午後0時30分
園市内在住で犬の飼い主かこれから犬を飼う予定のかた、24人
園犬の正しい飼い方を学びます
園費1組1,080円
園6月27日(水)までに、はがきに紙面右上の必要事項と参加人数、犬の飼育の有無(飼っている場合は犬の名前・種類・年齢・雄雌)を書いて、〒277-0924風早2丁目4-3 柏市動物愛護ふれあいセンターへ郵送(必着)・電話するか市のホームページで※応募者多数の場合は抽選
園受講者は7月14日(土)に開催する飼い犬同伴の実技講習に参加可。詳しくは問い合わせを
園園動物愛護ふれあいセンター ☎7190-2828

中央公民館のパソコン教室

	はじめてのパソコン講座	ワード基礎講座
とき	7月7日(土)・14日(土)午前9時30分～午後0時30分(計2回)	7月10日(火)・17日(火)午前9時30分～午後0時30分(計2回)
対象	市内在住・在勤でパソコンに初めて触れるかそれに近いのかた、15人	市内在住・在勤でパソコンの基礎知識を十分に理解しているかた、20人
内容	パソコンの仕組み・Windowsの基礎知識・文字入力を学び、地図入り案内状を作成します	ワードの機能を使ってお知らせ文書と誕生日カードの作り方を学びます

園USBメモリ
園6月28日(木)までに、往復はがきに紙面右上の必要事項を書いて、〒277-0005柏5丁目8-12 柏市中央公民館

へ郵送で(必着)※応募は1講座につき1人1通。応募者多数の場合は抽選。今年度、各講座を受講したことがないかたを優先。手話通訳や要約筆記が必要なかたは申込時に記入を
園OSはWindows10で、Office2016を使用
園園中央公民館 ☎7164-1811

講演会「生きづらさの中で 貧困・格差を考える」

園7月7日(土)午後2時～4時
園アミュゼ柏
園先着250人
園作家・雨宮処凛(かりん)さん
園6月16日(土)午前9時30分から、図書館本館へ電話か直接
園手話通訳あり
園園図書館本館 ☎7164-5346

パソコン基礎講座

園7月7日～8月4日の毎週土曜日午前10時30分～午後3時30分(計5回)
園かしわ地域若者サポートステーション(柏下)
園職に就いていない39歳までのかた、先着8人※学生・主婦のかたを除く
園ワード・エクセル・パワーポイントを基礎から学びます
園昼食
園6月18日(月)午前9時30分から、同ステーションへ電話で
園同ステーション ☎7100-1940・商工振興課 ☎7167-1141

市民活動交流サロン「あなたの住まいを快適に」

園7月14日(土)午後2時～4時
園パレット柏
園市内・近隣在住か市民活動団体のか

た、先着20人
園模型で理想の家を作ります
園費300円
園6月16日(土)午前10時から、市民活動サポートコーナーへ電話か直接
園同コーナー ☎7163-1143・協働推進課 ☎7167-1127

農業塾生を募集

園7月～来年6月の土曜日(計36回)※季節により時間の変動あり。詳しくは問い合わせを
園あけぼの山農業公園近辺の畑
園先着20人
園農家の仕事のサポートや理解を深める活動を行うための農業者による実地・座学研修
園費2万円
園軍手、長靴、タオルなど※農機具は貸し出しあり
園6月16日(土)午前9時から、柏農えんLLP事務局へ電話で
園同事務局(関根) ☎090-1425-5627・農政課 ☎7167-1143

催し

華之井市場

園6月24日(日)午前10時～正午
園新鮮な野菜・パン・加工食品などの販売
園園旧吉田家住宅歴史公園 ☎7135-7007

ホテル観察会

園6月29日(金)・30日(土)、7月1日(日)・6日(金)～8日(日)午後7時30分～8時30分
園増尾の森(中原小学校隣)
園幻想的に舞うホテルの光を見ながら、身近に残る貴重な自然環境について考えてみませんか
園当日、会場へ直接
園車での来場は不可
園環境政策課 ☎7167-1695

柏市芸術鑑賞会

園7月1日(日)▶展示部門=午前10時～午後4時▶お茶席=午前10時～正午▶舞台部門=正午～午後5時
園市民文化会館大ホール
園当日、会場へ直接
園柏市文化連盟(今村) ☎090-7400-6787・文化課 ☎7191-7403

市民ギャラリー7月の催し

催し	開催日	開催時間
柏市美術会展	1日(日)～8日(日)	午前10時～午後7時 初=午後1時 終=午後3時
水彩スケッチ教室 メープル会発表会	9日(月)～12日(木)	午前10時～午後6時30分 初=午後1時 終=午後6時
入木会書展	13日(金)～16日(月)	午前10時～午後6時 初=正午 終=午後5時
酒井根彩友会 水彩画展	17日(火)～20日(金)	午前10時～午後6時 初=午後1時 終=午後4時
遊彩会作品展(油絵等)	21日(土)～25日(水)	午前10時～午後6時 初=午後1時 終=午後5時
彩軌会展	26日(木)～30日(月)	午前10時～午後6時 初=午後1時 終=午後5時
レモンの会展	31日(火)～8月3日(金)	午前10時～午後6時30分 初=午後1時 終=午後6時

初=初日開館時間 終=最終日閉館時間

園園市民ギャラリー(パレット柏) ☎7157-0280

はがき・ファクスなどの記入内容

- ①希望する講座・催し名 ②〒・住所 ③氏名(ふりがな) ④年齢 ⑤電話番号
 ※電話が困難な場合はファクス番号 ⑥(往復はがきの場合)返信面の宛先

こちらは柏警察署です。 痴漢や盗撮に注意しましょう!

圃柏警察署 ☎7148-0110

夏場は薄着で出掛ける機会が増えます。そして薄着に合わせて増えるのが痴漢や盗撮です。身を守るコツは背後にも気を配ることです。特にエスカレーターでは、斜めに立って後ろにも視線が届くようにしましょう。



パレット柏の催し

圃パレット柏 ☎7157-0280

催し・内容	とき	対象など
①おはなし会、0才からの おたのしみ劇場	7月4日(水)午前10時30分～11時 7月25日(水)午前10時～10時30分	乳幼児と保護者、 先着15組
②牛乳パックでくるくる水車 を作ろう	7月15日(日)午前9時30分～11時30分	小学生以下の子 ども、各先着15 人
③作って学ぼう!お魚教室	7月15日(日)午後3時30分～5時30分	

圃②=やさしいコース500円、チャレンジコース1,000円③=200円

圃①=当日、会場へ直接②・③=6月16日(土)午前9時から、パレット柏へ電話で

キッズ

手賀の丘探検隊 「夜の生き物に会いに行こう!」

圃7月21日(土)・28日(土)、8月3日(金)午後7時～9時

圃3歳以上の子どもと保護者、各先着20人
圃セミの羽化や樹液に集まる虫を観察します

圃100円

圃6月21日(木)午前9時から、県立手賀の丘少年自然の家へ電話で

圃圃同自然の家 ☎7191-1923

親子で友だちつくろう ～2・3歳児あつまれ!～

ところ	とき
豊四季台児童センター	6月26日(火)、7月10日(火)午前10時～11時30分(計2回)
高柳児童センター	6月28日(木)、7月12日(木)午前10時～11時30分(計2回)

圃平成26年4月2日～平成28年4月1日生まれの子どもと保護者、各先着15組

圃親子で工作や運動、触れ合い遊びをします

圃6月16日(土)午後2時から、各児童センターへ電話で

圃圃豊四季台児童センター ☎7144-5363
圃圃高柳児童センター ☎7190-1348

健康

スポーツ推進委員 東部支部 スポーツ教室

圃6月24日、7月1日・8日の各日曜日午前9時～11時30分

圃圃名戸ヶ谷小学校

圃圃市内在住・在勤・在学で小学生以上のかた(小学3年生以下は保護者同伴)

圃圃ショートテニス、風船バレー、ふわ

どっちなど

圃運動ができる服装・靴(室内用)、タオル、飲み物

圃圃当日、会場へ直接

圃圃東部支部(福原) ☎7169-3780・スポーツ課 ☎7191-7399

こども図書館 6月後半の催し

圃午前中催しが無い日は、午前10時30分から「こども図書館おはなし会」あり

とき	催し
16日(土)・17日(日)午前11時～11時30分	ちょっと大きい子のためのおはなし会
19日(火)午前10時30分～11時	母と子のつどい
20日(水)午後3時～3時30分	読み聞かせ
22日(金)午前10時30分～11時30分	わらべ歌遊び
23日(土)午前11時～11時30分	読み聞かせ、手遊び、パネルシアター、紙芝居、語り
24日(日)午前11時～11時30分	おもしろ腹話術、手品、昔話「かたり爺(じい)」
24日(日)午後2時～2時30分	ハンドベル演奏
26日(火)午前10時30分～11時	読み聞かせ、手遊び、親子ふれあい遊び、工作
26日(火)午後3時～3時30分	読み聞かせ、手遊び、パネルシアター
29日(金)午前10時30分～11時	読み聞かせ、手遊び等
30日(土)午前11時～11時30分	ちょっと大きい子のためのおはなし会

圃圃当日、会場へ直接 ※ちょっと大きい子=4歳以上

圃圃こども図書館 ☎7108-1111

かわら版は次の面に続きます

※特に記載がないものは会場・申し込み・問い合わせともに各施設へ 圃保護者=主に保護者対象

介護者のつどい 「つながろうケアラーたち」

圃7月8日(日)午前11時～午後3時30分

圃圃アミューゼ柏

圃圃認知症・障害の当事者や介護者と介護者支援に関心のあるかた

圃圃在宅介護に関するパネルディスカッション、相談コーナー、介護者同士の交流会、介護食の試食コーナーなど

圃圃当日、会場へ直接

圃圃ケアラズ&オレンジカフェみちくさ(布川) ☎090-2761-7518・地域包括支援課 ☎7167-2318

秘蔵ガイド+ランチ

圃7月9日(月)午前10時～正午・正午～午後2時

圃圃各20人

圃圃旧吉田家住宅歴史公園で非公開の向蔵のガイドと書院でのランチ

圃圃2,000円

圃圃6月22日(金)までに、旧吉田家住宅歴史公園のホームページで※応募者多数の場合は抽選

圃圃圃圃旧吉田家住宅歴史公園 ☎7135-7007

収穫体験

	①トウモロコシ	②エダマメ
とき	7月14日(土)～16日(月)、7月21日(土)・22日(日)	7月21日(土)・22日(日)
ところ	道の駅しようなん	鹿倉農園(金山)
費用	1本200円(5本から受け付け)	1区画2,000円

圃圃※入場料各1組1,000円。時間は①=午前9時～10時、午前10時～11時、午前11時～正午、正午～午後1時②=午前9時～10時30分、午前10時30分～正午、

圃正午～午後1時30分

圃圃各回先着①=30人②=40人

圃圃6月18日(月)午前9時から、紙面右上の必要事項を書いて、農菜土へファクスするか農菜土のホームページで

圃圃圃圃農菜土 ☎・FAX7137-7318・農政課 ☎7167-1143

男女共同参画週間パネル展

圃圃パネル展を通じて男女共同参画を考えてみませんか。

圃圃6月23日(土)～29日(金)午前9時～午後9時

圃圃圃圃パレット柏

圃圃圃圃男女共同参画センター ☎7167-1127

求人

北柏ふるさと公園・手賀の丘公園 じゃぶじゃぶ池監視員

圃圃20～70歳のかた、各4人

圃圃勤務場所/①北柏ふるさと公園内②手賀の丘公園内

圃圃勤務内容/安全監視、注意喚起、ごみ・落ち葉等の清掃、塩素系消毒液の投与・残留塩素濃度の測定など、屋外での勤務

圃圃勤務時間/週3・4日▶午前8時30分～午後0時30分▶午後0時30分～4時30分

圃圃勤務期間/7月21日(土)～9月2日(日)(①=8月4日(土)～6日(月)を除く②=月曜日を除く)

圃圃賃金(時給)/1,010円※交通費は別途支給

圃圃圃圃6月21日(木)までに、写真を貼った履歴書を持って、公園管理課(市役所分庁舎1の3階)へ直接

圃圃圃圃選考方法/書類と面接

圃圃圃圃圃圃公園管理課 ☎7167-1309

圃圃圃圃～午後4時 圃圃小学生以上、先着15人(学生や大人も歓迎) 圃圃圃圃6月16日(土)午前10時～☎で

圃圃圃圃南部みんなの広場(南部近隣センター内) ☎7173-1333(午前10時～午後5時)

圃圃圃圃●はぐはぐスペシャル「きらきら七夕さま」七夕のお話を聞いたり、ささ飾り作りをしたりします

圃圃圃圃圃圃6月22日(金)午前11時15分～11時50分 圃圃圃圃乳幼児と保護者、先着20組 圃圃圃圃当日、会場へ直接

圃圃圃圃圃圃高柳児童センター ☎7190-1348

圃圃圃圃圃圃●わくわくスペシャル たなばたさま七夕にちなんだ工作や歌を親子で楽しみます

児童センターへ行こう!

圃圃しこだ児童センター ☎7145-2522

●釜のめし・おもちゃ図書館

圃圃障害のある子もいない子も手作り布おもちゃと一緒に遊びます

圃圃圃圃6月24日(日)午前10時～正午・午後1時～3時 圃圃どなたでも(未就学児は保護者同伴) 圃圃圃圃当日、会場へ直接

圃圃圃圃●ファミリー day「おはなしアニマルわくわくデー」

圃圃圃圃パネルシアター「なぞなぞシアター」など 圃圃圃圃7月1日(日)午前11時～11時30分 圃圃どなたでも(未就学児は保護者同伴)、先着50人 圃圃圃圃当日、会場へ直接

●【募集】「夏だ!祭だ!」実行委員

圃圃圃圃7月27日(金)に行うイベントの企画と準備をして、当日は一緒に楽しめます

圃圃圃圃圃圃7月14日(土)・21日(土)・26日(木)午後1時30分～3時45分、7月27日(金)午前11時

市等官公庁からのお知らせです

柏市かわら版

はがき・ファクスなどの記入内容

①希望する講座・催し名 ②〒・住所 ③氏名(ふりがな) ④年齢 ⑤電話番号
※電話が困難な場合はファクス番号 ⑥(往復はがきの場合)返信面の宛先

健康(続き)

ゆるやかヨガ

時6月23日(土)午後1時~2時30分
定先着20人
内心身のバランスを整えます
費1,300円
持靴下、タオル、飲み物
申6月16日(土)午前9時から、旧吉田家住宅歴史公園へ電話するか同公園のホームページで
所 旧吉田家住宅歴史公園 ☎7135-7007

肝炎ウイルス検査を受けましょう

受診期間/平成31年1月31日(木)まで
所 指定医療機関など
内 市内在住で住民登録をしていて、次の条件を全て満たすかた▶人間ドックや会社の健診などの同検査を受ける予定がない▶過去に同検査を受けていない▶肝臓の病気で治療中・経過観察中でない
申 12月20日(木)までに、はがきか封書に、紙面右上の必要事項と生年月日を書いて、〒277-0004柏下65-1 柏市保

健所健康増進課へ郵送で(必着)
内 平成31年3月31日現在40~80歳の5歳刻みのかたには案内と受診券を送付
◎詳しくは問い合わせを
所 保健所健康増進課 ☎7168-3715

初級ヨガ教室

時6月28日~7月19日の毎週木曜日午前9時30分~10時30分(計4回)
内 18歳以上のかた、先着50人
内 ヨガの効用や楽しさを体験します
費2,400円
持 運動ができる服装、タオル、飲み物
申 6月16日(土)午前9時から、中央体育館へ電話で
内 子ども同伴不可
所 中央体育館 ☎7128-4848

シニア

講座「良い姿勢を保つには」

時7月11日(水)午前10時~11時30分
所 南部クリーンセンター
内 市内在住の60歳以上で体力の低下を感じるかた、40人

内 自分に合った姿勢や体の使い方を理学療法士から学びます
持 運動ができる服装、飲み物
申 6月26日(火)までに、はがきに紙面右上の必要事項と応募の動機を書いて、〒277-0051加賀3丁目16-8 ほのぼのプラザますおへ郵送(必着)・FAX 7171-6611するか ☎kaigoyobou@kashiwa-shakyo.or.jpで※応募者多数の場合は抽選
所 ほのぼのプラザますお ☎7170-5570

健康増進講座 「みんなで盆おどり！」

時7月3日~17日の毎週火曜日午後1時30分~3時(計3回)
内 市内在住の60歳以上で軽い運動ができるかた、先着20人
内 簡単なストレッチと柏おどりなどの盆踊りを3種類踊ります
費300円
持 運動ができる服装・靴(室内用)、タオル、飲み物
申 6月16日(土)午前10時から、沼南老人福祉センター「いこい荘」へ電話か直接
所 沼南老人福祉センター ☎7192-1401(午前10時~午後4時。日曜日を除く)

7月のリボン館の教室

不用品を有効利用しましょう!

●必ず事前に申し込みを 6月16日(土)午前9時30分から、同館へ電話で

帯からトートバッグ作り	4日(水)午前10時~午後4時。先着10人。100円
着物からフリーブラウス作り	10日(火)午前10時~午後4時。先着10人。200円
着物からガウチヨパンツ作り	12日(木)午前10時~午後4時。先着10人。100円
自転車の手入れ修理方法教室	15日(日)午前10時~正午。先着10人。50円
ふうせんポーチ作り	18日(水)午前10時~正午。先着10人。100円
Tシャツからバッグ作り	20日(金)午前10時~午後4時。先着10人。300円
包丁研ぎ教室	22日(日)午前10時~正午。先着12人。100円
なんでも修理教室(おもちゃ、時計、その他小物類)	22日(日)午後1時~4時。先着8人。無料
裂き織り教室(テーブルセンター)	27日(金)午前10時~午後4時。先着10人。100円

所 沼南リサイクルプラザリボン館 ☎7199-5082(月曜休館、祝日の場合は翌日休館)

ほのぼのプラザますおの講座

講座名	とき	内容
①講座「楽しく笑える江戸川柳」	7月5日(水)午後1時30分~3時	スライドを活用して江戸川柳を楽しみます
②運動が苦手な人のための運動	7月13日(金)午前10時30分~11時30分	ストレッチや筋力を維持するための運動を無理なく行います
③口腔(くう)ケア講座「首読を楽しみましょう」	7月14日、9月8日の各土曜日午前10時30分~11時30分	口腔体操や会話を楽しみながら、短い文章を声に出して読みます
④誰でもできる呼吸と体操	7月18日・25日、8月1日の各水曜日午前10時~11時(計3回)	呼吸法を中心とした体操を行い、心身のバランスを整えます
⑤からだのウォーミングアップ	7月18日、8月15日、9月19日の各水曜日午後2時~3時	「かしわっば・げんきりんたいそう」などの体操や、ゲーム・会話を楽しみます

内 市内在住で60歳以上のかた、①・③=各日先着20人②=35人④=20人⑤=各日先着30人
持 ①=筆記用具④=運動ができる服装・靴(室内用)、飲み物、タオル(体操で使用)
申 ▶①=当日、会場へ直接▶②=6月22日(金)④=6月26日(火)までに、はがきに紙面右上の必要事項と応募動機を書いて、〒277-0051加賀3丁目16-8 ほのぼのプラザますおへ郵送(必着)・FAX 7171-6611するか ☎kaigoyobou@kashiwa-shakyo.or.jpで※応募は1講座につき1人1通。応募者多数の場合は抽選▶③・⑤=各開催日の前月17日(8月開催分は7月18日(水))午前9時から、ほのぼのプラザますおへ電話か直接

所 沼南ほのぼのプラザますお ☎7170-5570

Kashiwa Photo Diary
— 柏写真日記 —

このコーナーでは、とっておきの1枚に記事を添えて紹介します。

@柏の葉小学校

5/31 伝説のラガーマン現る!

元ニュージーランド代表として活躍されたジョン・カーワンさんが小学校を訪れ、子どもたちと触れ合いました。

市民体育大会

問 スポーツ課 ☎7191-7399

種目	とき	ところ	対象	内容	費用・持ち物	申し込み	問い合わせ
テニス	7月15日~29日の毎週日曜日午前9時~午後5時※予備日8月5日(日)	柏の葉庭球場	市内在住・在勤・在学・在クラブで高校生以上のかた	一般の部・壮年(45歳・55歳以上)の部	▶協会登録団体=1チーム2,000円▶未登録団体=1チーム2,500円	6月24日(日)までに、参加費を持って、カノンスポーツ店かテニスショップアド柏店へ直接※一般の部と壮年の部に重複出場は不可	齊藤 ☎7144-2165
バレーボール	7月16日(月)午前9時~午後7時	中央体育館	市内在住・在勤・在学中で中学生以上のかた	一般男子・女子6人制、女子9人制	1チーム5,000円。靴(室内用)	6月29日(金)までに、柏市バレーボール協会事務局へFAX 7134-3183するか ☎kasiwavb@yahoo.co.jpで	三澤 ☎090-7213-4695
グラウンドゴルフ	7月17日(火)午前8時40分~午後0時30分	逆井運動場多目的広場	市内在住・在勤・在学中で中学生以上のかた、先着40人	個人戦40ホール	700円。飲み物・敷物	7月1日(日)から、堀内へ電話で	堀内 ☎7143-3403(午後2時以降)
野球	8月26日~12月2日の毎週日曜日午前8時~午後5時	富勢運動場野球場、塚崎運動場野球場ほか	市内在住・在勤の9人以上で構成されたチーム	軟式野球のトーナメント戦	新規加入チーム22,500円	7月6日(金)までに、はがきに紙面右上の必要事項を書いて、〒277-0835松ヶ崎96-21 河原和雄へ郵送(必着)で	河原 ☎090-8007-9489

スポーツ講習会

問 スポーツ課 ☎7191-7399

種目	とき	ところ	対象	内容	費用・持ち物	申し込み	問い合わせ
着衣泳	7月22日(日)午後2時~3時	柏西口第一公園市民プール	市内在住・在勤・在学中で小学生以上のかた、30人	水中歩行、クロール、平泳ぎ、飛び込みなど	300円。きれいに洗った水着・タオル・長袖シャツ・長ズボン・靴	7月8日(日)までに、はがきに紙面右上の必要事項(参加者全員分。4人まで)を書いて、〒277-0004柏下73 柏市体育協会へ郵送(当日消印有効)するかFAX 7192-8002で※応募者多数の場合は抽選	池沢 ☎7173-0450

はがき・ファクスなどの記入内容

- ①希望する講座・催し名 ②〒・住所 ③氏名(ふりがな) ④年齢 ⑤電話番号
- ※電話が困難な場合はファクス番号 ⑥(往復はがきの場合)返信面の宛先

広報に関するアンケートにご協力を

☎広報広聴課 ☎7167-1175・FAX7166-8289

市では、皆様のご意見を把握してより良い広報事業を行うために、アンケートを行います。ご回答いただいたかたの中から抽選で40人に、図書カード500円分をプレゼントします。皆様のご意見をお待ちしています。

☎7月13日(金)までに、はがきに住所・氏名(ふりがな)とアンケートの回答を書いて、〒277-8505 柏市役所広報広聴課へ郵送(当日消印有効)するか市のホームページで※1人につき1回まで。当選の発表はプレゼントの発送をもって代えさせていただきます



▲アンケートの回答はこちら

次の各質問に、回答をいずれか1つ選択してください

①あなたの年齢について教えてください

- 1. 10歳代 2. 20歳代 3. 30歳代 4. 40歳代 5. 50歳代 6. 60歳代 7. 70歳代以上

②あなたの職業について教えてください

- 1. 自営業 2. 会社員・公務員 3. パートタイム・アルバイト 4. 主婦・主夫(勤めていない) 5. 学生 6. 無職

▶「広報かしわ」について

③「広報かしわ」を読んで、市政に関する情報が得られていると思いますか

- 1. 得られている 2. 得られていない 3. どちらともいえない

④「広報かしわ」の情報量についてどのように思いますか

- 1. 多い 2. ちょうど良い 3. 少ない 4. どちらともいえない

⑤「広報かしわ」に掲載している情報をどのように活用しましたか。または活用したいと思いますか

- 1. 催しなどに応募・参加する 2. 知りたい情報を調べる 3. 興味はあるが何もしない 4. 興味のある記事がないので何もしない

⑥昨年(今年)から毎月1日号で、地域の魅力的な場所を散歩する「ぶらっと柏さんぽ(通称:ぶらカシ)」を連載していますが知っていますか

- 1. 知っていて散歩にも出掛けた 2. 知っているが散歩には出掛けていない 3. 知らない

▶「柏市くらしの情報」について

アンケート結果(抜粋)

本紙2月15日号で行ったアンケートでは、次のような結果になりました。**■「柏市くらしの情報」のような各世帯備え付けの冊子についてどう思いますか(いずれか1つ選択)**

調べることがあまりないので不要=15.5%、他の手段(ホームページ等)で解決できているので不要=36.0%、冊子は不要だが他の手段で解決できないので使いやすく改善してほしい=8.5%、他の手段で調べたが解決できなかったため冊子が必要=22.5%、他に調べる手段がないので必要=16.7%、その他・無回答=0.8%

⑦前回のアンケートでは、「柏市くらしの情報」のような冊子は、ホームページ等の手段で解決できているので不要という回答が最も多い結果となりました。同冊子を希望者にだけ配布する場合、どのような方法が良いと思いますか

- 1. 希望者は近隣センター等公共施設で受け取る
- 2. 冊子ではなく電子版を市のホームページに掲載する
- 3. 新たに市へ転入したかたに手続きをした窓口で配布する
- 4. 「柏市くらしの情報」は知らない
- 5. その他()

▶広報全般について

⑧市の広報に対するご意見などがありましたらお書きください。(自由回答)

団体・サークルの催し

●市民団体やサークルからの情報を掲載しています

近セ=近隣センター、中公=中央公民館、ひまプラ=ひまわりプラザ、教福=教育福祉会館、県プラ=さわやかちば県民プラザ

■フルーツサークルカントリー発表会

☎6/24の13時30分~15時30分 ☎ひまプラ ☎無料 ☎古橋 ☎090-5317-2724

■盆踊り曲講習会

☎6/30の13時30分~16時30分 ☎豊四季台近セ ☎無料 ☎白井(しらい) ☎090-2494-1731

■福祉施設 作品販売会

☎6/15の10時~15時 ☎イオンモール柏(豊町2丁目) ☎無料 ☎岡物江(ものえ) ☎7131-7032

■つり講習会(ヤマベウキ釣り)

☎6/23の9時30分~11時30分 ☎千代田ふるさとセンター ☎初心者。後日実地講習あり ☎無料 ☎佐近 ☎090-5313-1921

■ほたるぶくろコンサート「私達の街の楽しい音楽祭」

☎6/30の13時30分~16時 ☎アミュゼ柏 ☎800円(前売り500円。中学生以下無料) ☎朝生(あそう) ☎7166-4195

■肩こり改善・防止ヨガ体験会

☎6/28の9時~11時 ☎田中近セ ☎1,500円 ☎要予約 ☎篠原 ☎080-3122-8505

■ときめいて生きるワークショップ

☎6/29の10時~12時 ☎中公 ☎自分の魅力発見ほか ☎500円 ☎北川 ☎090-5509-5398

■認知症本人から聞く「認知症パートナー講座」

☎6/26の13時~15時 ☎中公 ☎500円 ☎小林 ☎090-8176-1641

■友愛セール

☎6/21の10時30分~12時30分 ☎松戸友の家(逆井) ☎手

作り品販売など ☎無料 ☎岡林 ☎7173-9951

■不登校小・中学生、保護者のための教育実践セミナー

☎7/14の10時~13時 ☎東京大志学園柏校(旭町2丁目) ☎1,000円 ☎柳瀬 ☎7141-6655

■柏市民による合唱の集い

☎6/24の9時30分~18時45分 ☎市民文化会館大ホール ☎48の合唱団の発表 ☎300円 ☎石田 ☎7174-7679

サークル会員募集

◎=入会金、◎=月会費、◎=年会費

●混声合唱団GENKI

毎(金)19時、アミュゼ柏、中公ほか。◎4,000円。馬淵 ☎090-3918-0771

●自彊(きょう)術の会

毎(火)13時30分、光ヶ丘近セ。◎2,500円、◎3,000円。見学自由。米村 ☎7173-6011

●気功ひまわり

第1~3(火)9時30分、新田原近セ。初心者歓迎。年齢不問。◎1,000円、◎3,000円。椎名 ☎7166-0553

●松葉音楽クラブ

第1・3(土)12時、松葉近セ。中級者。ボーカル・ベース・ピアノ・ギター。ハワイアン&軽音楽中心。◎1,000円。福士 ☎7131-6412

●柏・北海道人会

月1回(火)18時、そば処「太黒庵」(柏4丁目)。世話人の会合。1回3,000円。年2回ジンギスカンパーティーあり。佐藤 ☎7173-7753

●太極拳「健気会」

月4回(木)13時、沼南体育館。初心者歓迎。年齢不問。◎2,000円。桑島 ☎080-1238-2192

●コーラスこだま

毎(休)9時、中公。童謡や懐かしい歌・新しい歌などを歌います。◎4,000円。中村 ☎7132-2356

●男の料理研究室

第4(火)9時、アミュゼ柏。◎1,000円、◎2,000円。柴田 ☎7175-0512

●幸竜太鼓

第1・3(土)、第2・4(日)16時、旭東小。◎5,000円。菊池 ☎090-2321-8637

●フォトフレンズ柏

第3(日)15時、アミュゼ柏。◎1,000円、6カ月5,000円。阿部 ☎080-2565-0920

●藤心3B体操

毎(火)19時10分、藤心近セ。成人女性。◎1,000円、◎3,000円。大石 ☎7173-9168

●柏自分史の会

第4(木)13時30分、中公かパレット柏。◎3,000円。椎名 ☎090-4395-0185

●男の料理教室

第1(土)午前9時、増尾近セ。◎1,000円、◎2,000円。中谷 ☎7166-2583

●親子リトミックサークル

月3回(水)10時50分、旭町近セ。1歳以下の子どもと保護者。1回500円。成嶋 ☎080-6594-2680

●水彩画「柏彩友会」

第2・4(金)15時、増尾近セ。初心者歓迎。◎3,000円。黒須 ☎7174-6659

●柏白樺バドミントンクラブ

毎(火)9時、松葉近セか北部近セ。◎1,000円、◎2,100円。堀越 ☎7131-1168

●パッチワーク「こっとんぼえむ」

月1回(金)12時、パレット柏。初心者歓迎。◎1,500円(別途材料費)。大田 ☎080-3549-6081

●柏居合道

毎(日)・(木)18時、柏三小。全日本剣道連盟居合・夢想神伝流の稽古。◎2,000円、◎2,000円。福地 ☎7144-0733

●微笑仏を彫る会

第1・3(土)13時、沼南近セ。◎1,000円、◎1,200円。小川 ☎7164-2968

●マイクロバスで行く山歩き「いくぞー会」

第2(日)5時30分、柏駅東口集合。◎5,000円。小沼 ☎7175-0751

●あきよし山の会

月1回(土)6時30分、柏駅集合。電車を利用して関東近郊の山に日帰り登山。初心者歓迎。◎500円。堀 ☎090-1426-7816(18時以降)

●健康体操「健美サークル」

毎(火)13時、中央体育館ほか。◎1,000円、◎1,000円。体験・見学可。坂庭 ☎7167-2201

●健康体操「FFクラブ」

毎(月)・(木)13時、中央体育館。音楽と共に楽しく体力向上。◎1,000円、◎1,000円。千葉 ☎7167-0300

●混声合唱団あすなろ

毎(火)15時、富里近セ。◎3,000円。見学歓迎。藤原 ☎090-1775-5795

●柏市ゲートボール協会

毎(金)9時、高田運動場。初心者。堀 ☎7143-3460

●松葉ウクレレクラブ

第1・3(火)15時、松葉近セ。初心者歓迎。ギター等の経験者も可。◎1,000円。真籠(まごめ) ☎7132-2260

●シニアサークル「いきいきひと声」

月1回、パレット柏ほか。学び、語り元気なシニアライフを。◎2,000円。高林 ☎7167-0393

●レイソル後援会ボランティア部会

柏レイソルホームゲーム開催日、三協フロンティア柏サッカー場。ホームゲームの試合運営サポート。宇佐見 ☎7163-0105

●カラオケ二三会

第1・3(木)15時、増尾近セ。初心者歓迎。◎1,000円、◎2,000円。小柳 ☎080-9049-7259

●絵画サークル「雪美会」

第1・3(金)10時、沼南近セ。鉛筆・デッサン、色鉛筆、水彩など。◎3,000円。米村 ☎7169-9029

●松葉男性料理教室

第1(火)10時、松葉近セ。◎500円、◎1,500円。信澤 ☎090-6178-3854

●柏シルバー写真同好会

第3(月)12時、パレット柏。◎1,000円、◎1,000円。山田 ☎080-1042-3048

●健康体操「いちごクラブ」

毎(火)13時、中央体育館。筋力・脳力アップで寝たきりにならない体力作りを。◎500円、3カ月4,000円。小野 ☎7132-5751

●卓球「あいあいクラブ」

毎(木)11時、中央体育館。初心者歓迎。◎1,000円、◎1,000円。体験・見学可。岡田 ☎7133-9393

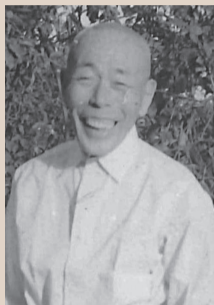


QRコード

第2回 続 柏に輝いた人たち

このコーナーでは、さまざまな分野で活躍した「ふるさと柏」ゆかりの歴史上の人々を紹介します。

圃文化課 ☎7191-7414 ・ FAX7190-0892



～日本ベニヤ合板のパイオニア～

きほう けいいち
木方 敬一

明治13(1880)年～昭和37(1962)年

どんな人物?

岐阜の旧家に生まれ、年少期に北海道に渡り製材業に従事。日本に入ってきたばかりのベニヤ合板に着目し、現在の建築物にも影響を与える合板事業の先駆者の一人として活躍。昭和13年ごろ、夫人の体調などから空気の良い柏市高田に移住、終の棲家(ついのすみか)とする。享年83歳。

木材は日本の気候風土に適した建築材料として、長い歴史の中で育まれてきました。かつては柏一帯にも森林が広がり、応永26(1419)年には、香取神宮(香取市)の造営材(屋根材)として柏市松ヶ崎から材木が切り出されたという記録も残っています。

木材は建築材として重宝されましたが、壁材として使用する広い板を確保することは難しかったため、丸太を大根の桂むきのように薄くむき、縦・横交互に張り合わせて合板を製作することが考案されました。軽くて強く、幅の広い板の大量生産が可能になり、木材の用途は飛躍的に広がりました。この合板事業にいち早く携わった敬一は、さらに木目の美しさにも着目し、工夫を重ね、多くの人に支持される製品を作り出しました。東京三河島に工場を建設するなど、事業家として成功を取めます。

のころ知り合ったのが、思想面で影響を受けた浄土宗の僧侶友松円諦(ともまつえんたい)の弟子であり、後に日本医師会長として活躍する武見太郎です。やがて二人は、田中村(現柏市高田)に移りました。空襲で家を焼かれた牧野伸顕が武見を頼り、木方の家に疎開したのは前号の通りです。伸顕が借りた「明香庵」は、昭和16年敬一が隠居場として建設したもので、戦時中にもかかわらず、



▲従業員たちと合板工場の前で

木場から材木を運ばせた、しゃれた造りとなっています。

ベニヤ合板の木方敬一、日本医師会の武見太郎、元老牧野伸顕、彼らを引き付けたのは東京近郊にありながら、美しい空気と豊かな自然が残っていた柏の魅力でした。

2018
June & July

6.15～7.14 かしわイベントカレンダー

●…有料 申…申し込みが必要なもの ※天候により中止となる場合あり。情報は6月7日現在

とき	イベント・ところ
6月16日(土)	●みんなで楽しむニュースポーツまつり(9:30～。中央体育館) ●ららぽーと柏の葉ミュージックふえすた(14:00～16:00～)
23日(土)	●ららぽーと柏の葉ミュージックふえすた(11:00～12:20～14:00～15:20～) ●KASHIWA RUGBY FESTIVAL 2018(9:00～。県立柏の葉公園。6/24まで) PICK UP!
24日(日)	●華之井市場(P4参照) ●スポーツ推進委員スポーツ教室(P5参照)
29日(金)	●ホテル観察会 PICK UP! (P4参照)
30日(土)	●フットサル・トルエーラ柏ホームゲーム(14:00～。中央体育館) ●ホテル観察会(19:30～。増尾の森)
7月 1日(日)	●ホテル観察会(19:30～。増尾の森) ●柏市芸術鑑賞会(P4参照) ●スポーツ推進委員スポーツ教室(9:00～。名戸ヶ谷小)
6日(金)	●ホテル観察会(19:30～。増尾の森。7/8まで)
7日(土)	●みんなで楽しむ落語会(13:30～。パレット柏)
8日(日)	●スポーツ推進委員スポーツ教室(9:00～。名戸ヶ谷小)
9日(月)	●秘蔵ガイド+ランチ(P5参照)
14日(土)	●柏市場市民感謝デー(8:00～)

長期間開催するイベント

- 文化財巡回展「まちづくりのヒストリア」(9:30～。郷土資料展示室。6/24まで)
- あじさいウィーク(9:00～。あけぼの山農業公園。7/16まで)
- 木曜日午後のクラシック!(毎週木曜日13:30～。パレット柏)

PICK UP! 今号のおすすめイベントはこちら

ホテル観察会 6/29～7/1、7/6～8



▲ホテルを観察できる、貴重な数日間。夜には、幻想的な光に包まれます

KASHIWA RUGBY FESTIVAL 2018 6/23・24



▲来年開催されるワールドカップに向け、ラグビーの魅力を先取りしよう

有料広告

掲載されている広告内容については、直接広告主へお問い合わせください

新しい高齢者マンション

SunCity

介護付有料老人ホーム

サンシティ 柏



土地建物所有形態:事業全体非所有

食事付個別見学会開催 6/15(金)～7/8(日)

〈要予約〉各日 ①11:00～〈ランチ付き〉 ②14:30～ ※ご都合の良い日時をお選びのうえご予約ください。



このゆとり、この上質感。すべてご自由にお使いください。

ご自宅の書斎として、応接として、そしてサブリビングや庭園も。プライベートルームだけでなく、サンシティのすべてが皆さまのご自宅です。

「柏市有料老人ホーム 設置運営指導指針による表示事項」
●類型/介護付有料老人ホーム(一般型特定施設入居者生活介護) ●居住の権利形態/利用権方式 ●利用料の支払方式/全額前払い方式 ●入居時の要件/入居時自立、原則満70歳以上の方 ●介護保険/柏市指定介護保険特定施設、柏市指定介護予防特定施設 ●居室区分/全室個室(夫婦・縁故者用二床室あり) ●介護にかかわる職員体制/1.5:1以上

●見学会のご予約・資料請求は ☎0120-34-3782

柏市増尾台1-2-1

●東武アーバンパークライン「増尾」駅から徒歩6分。●増尾駅、新柏駅、南柏駅からのシャトルバスをご利用いただけます。



古紙配合率70%再生紙と植物油インキを使用しています。また、見やすいユニバーサルデザインフォントを採用しています。

※広報かしわに掲載する有料広告を随時募集しています。詳しくは広告代理店「株式会社ホープ」(☎092-716-1401)へ