

安心への架け橋になります! にじいろ救命女子

誕生

消防といえば、鍛え抜かれた体力・技術を持った男性が、消火や救命の現場で活動する「男性の職場」——そんなイメージがありませんか? 実は、柏市消防局では女性も活躍しています。女性隊員の活躍や必要性を多くのかたに知ってもらうため、3月3日(土)に「にじいろ救命女子」を発足します。

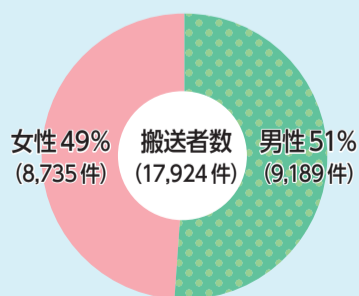
☎救急課 ☎7133-0166・FAX7133-0167

救命女子が 求められている

皆さんの抱く救命現場のイメージは、訓練や技術を積んだ男性隊員の存在。その男性隊員の「強さ」が安心につながっているのではないのでしょうか。しかし、救命の現場では女性を求められることが少なくありません。

市では年間およそ18,000人が救急搬送され、その半数は女性です。女性隊員が存在することで、女性特有の病気などでも躊躇(ちゅうちよ)することなく安心して応急処置を受けることができます。また、子どもや高齢者の傷病者に対しても、女性ならではの対応と「やさしさ」が安心につながっています。

■平成29年男女別救急搬送件数



私たちが 「にじいろ救命女子」です

救命の現場では、女性が働いていることはあまり知られていないため、通報者などに驚かれることがあります。

にじいろ救命女子は、消防局で働く女性たちの活躍をもっと知ってもらい、女性の得意分野を生かしたより充実したサービスで、市民の皆さんへの安心への架け橋になることを目的に、主に救急隊員として活動する女性職員13人で結成しました。

次ページでは、にじいろ救命女子の活動などを紹介します

1面からの続き「安心への架け橋になります！」▶▶▶

私たちが
安心のために
できること

強さ + やさしさ =

にじいろ 救命女子

虹の七色にはそれぞれ意味があり、赤(情熱)・橙(陽気)・黄(希望)・緑(穏やか)・青(冷静)・藍(思慮深い)・紫(癒やし)を表しています。この七色を指標に「にじいろ救命女子」は、次のスローガンを掲げ活動します。

活動スローガン



火 災や救急での119番通報は、通報者がパニックになり、情報を正確に伝えられないかたがいます。そんな時、通報者を落ち着かせ正確な情報を聞き出さなくてはなりません。時には、早く聞き出そうと余計に焦らせてしまうことも。笑顔で話せば自然と優しい口調になり、電話口からでも安心を与えることができます。安心を与える基本は笑顔です。



救 急や災害の現場には、人々の「助けてほしい」という思いが必ずあります。救命の仕事は、その思いに応えること。体力も精神力も強くなければ務まりません。そして、さまざまな経験が自信につながります。日々の訓練も啓発活動も、どんな業務も全力で取り組みます。



傷 患者などにとっては、救急隊員のテキパキとした行動がかえって不安になることもあります。また、緊迫した現場ではどうしても厳しい表情になりがちです。穏やかな笑顔と癒しの心で不安を取り除きます。



火 災予防・けがや急病時の応急手当てなどの講習会や、小学生を対象としたジュニア救命士講習を行っています。これからは、講習会も救命女子の活躍の舞台に。小学校は女性の教職員が多いこともあり、救命女子の指導は子どもたちにとって、日常の授業に近い環境であるため安心して受講できるなどのメリットがあります。今後は「母と子のつどい」などでも救命講習を実施し、老若男女に安心を届けていきます。



もっと安心

救急や火災などの災害現場では危険が伴いますが、女性だからといって特別扱いはありません。しかし、男性には男性、女性には女性にしかできないこともあります。足りないことは補い合い、得意なことを合わせれば「もっと安心」が生まれます。



市民の
声

私たちも応援してます！



初めての119番通報は、焦りと緊張でつい早口に。「落ち着いてください」という女性の声に安心しました(20代女性)

いくら年をとっても女性ですから、男性の前では恥ずかしいと思うことがあるんですよ。病院には女性の看護師さんがいるように、女性の救急隊員の存在はうれしいですね(70代女性)



子どもの頃、消防士は憧れの職業でした。自分は憧れで終わってしまいましたが、男性でもためらうような仕事を選んだ女性たちに頭が下がります。頑張ってください(40代男性)

もしも自分が搬送されるようなことになったら、自分より妻が不安になるだろうね。女性の救急隊員のかたがいてると、娘がそばにいるような気持ちになって安心するんじゃないかな。女性がいてくれたほうがいいですよ(70代男性)



女性隊員の存在が当たり前になるように

毎日キツイし、毎日クタクタです(笑)それでも続けられるのは、やりがいを感じるこのほうが大きいから。救命現場ではもちろん、職場内でも女性隊員の必要性を認めてもらっていると実感しています。例えば、出産に関わる現場で、患者さん本人やその家族、一緒に出動した男性隊員にも感謝されました。

でも、傷病者が女性だからといって女性隊員が優先的に出動するわけではなく、通報時に指名することもできないんです。現場に、男性・女性隊員どちらもそろっていることが当たり前になるといいですね。そのためには、後に続く人の道を作っていく——責任重大ですが、一人ではできないことも仲間となら乗り越えていけると思っています。



救急救命士 深沢唯

活動と必要性を広めるために！

市消防局の職員は461人(平成29年4月1日現在)、そのうち女性職員は21人で全体の4.6パーセントです。しかし全国では、わずか2.5パーセントで、34パーセントの消防本部には女性職員が1人もいません。この数字からも分かるように、女性が働く職場としては発展途上といえます。消防局は男性主体の職場だったため、女性職員を受け入れるには専用のトイレや仮眠室などが必要で、その設備が整っていないという課題もあります。

市消防局では、これまでも職場環境の整備等についての検討会を行ったり、全国の消防向けの講演会などに発表者として参加したりしてきました。今後も、「にじいろ救命女子」が積極的に参加し、自ら情報発信していくことで女性職員の活動推進などに努めていきます。



▲「にじいろ救命女子」発足に向けての打ち合わせ



▲青森県消防学校に招かれ講演

にじいろ救命女子サイトを開設！

3月3日(土)に、市のホームページ内に消防局の女性職員の活躍をPRするサイトを開設します。ブログ「にじいろ通信」や救命女子に会えるかもしれないイベント情報、救命女子を目指すあなたへのメッセージ等をお届けします！



知っておいて！ 救急車を呼ぶ前に

人口の増加や高齢化により、市内の救急車の出動数は年々増加しています。救急車を呼ぶべきか迷ったときに参考になる2つのサービスを紹介します。

◆覚えておこう #7009

救急車を呼ぼうか迷ったときは、固定電話や携帯電話で#7009(千葉県救急安心電話相談)をプッシュ！看護師が状態を聞いて処置の方法や応急処置の仕方をサポートしてくれます。

◎相談時間など、詳しくは千葉県のホームページで

◆全国版救急受診アプリ Q助のススメ

全国版救急受診アプリ「Q助」は、該当する症状を画面上で選択していくと、症状の緊急度を素早く判定し、緊急度に応じた必要な対応が表示されます。

◎詳しくは、消防庁のホームページで



「女性消防士の力」を全国に

柏市は、全国に比べ女性消防士の割合が高く、救急隊員数は県内で最多です。市消防局では、女性ならではの視点や対応力などで、さらなる消防サービスの向上につながると考え、段階的に採用を行っています。

今回発足する「にじいろ救命女子」の活動が、「女性消防士の力」を全国に広げる要となるよう、温かく見守っていただければ幸いです。



消防局長 村井浩

3月1日～7日(水)は
春季火災予防運動

スローガン「火の用心 ことばを形に 習慣に」

問 火災予防課 ☎7133-8792・FAX7133-0109

火災予防には一人一人の心掛けが大切です。火の元を確かめて、火災の発生を未然に防ぎましょう。平成29年中の市内火災発生件数は80件で、前年に比べ15件の減少となりました。また、建物火災34件、林野火災0件、車両火災8件、その他の火災38件でした。主な原因は、「放火(疑い含む)」「たばこ」「電気」になっています。

死傷者数は15人で、そのうち死者3人、負傷者12人となっています。

「放火されにくい環境をつくる」「寝たばこは絶対やめる」「ストーブは燃えやすいものから離れた位置で使用する」「ガスコンロなどのそばを離れるときは、必ず火を消す」などの習慣を身に付け、火災予防をお願いします。

住宅用火災警報器の設置を「住警器 家族を守る 見張り番」

住宅用火災警報器は、住宅火災からあなたや家族を守ります。設置後は定期的に点検をしたり、電池の交換をしたりしましょう。

◎悪質な訪問販売にご注意を

平成30年度予算案など 3月定例会 当初33議案を審議

市議会平成30年第1回(3月)定例会は、2月23日に開会しました。会期は3月19日(月)までの25日間。今定例会では、当初33議案を審議します。

◇平成30年度予算について

平成30年度予算案は、第五次総合計画の前期基本計画中間年として、引き続き基本構想に掲げる将来都市像の実現に向けて、「教育・子育て」「健康・高齢者福祉」「地域活性化」の3つの重点目標に関する取り組みを優先して編成しています。

一般会計については、前年度比1.4%増の1,244億6,000万円となります。また、8ある特別会計は729億9,800万円、病院事業会計は約6億円、水道事業会計は約124億2,600万円、下水道事業会計は171億3,100万円で、予算総額は約2,276億1,500万円となります。この額は平成29年度当初予算より、3.2%減となっています。

◇柏市国民健康保険条例の一部を改正する条例の制定について

4月から国民健康保険の財政責任の主体が県に移行することに伴い、保険料の算定基準となる基礎賦課総額等の改定を行うものです。

その他の主な議案は次のとおり。

◇柏市介護保険条例の一部を改正する条例の制定について

◇柏市都市公園条例の一部を改正する条例の制定について



議案の概要は、市のホームページが行政資料室(市役所本庁舎1階)、行政資料コーナー(沼南庁舎1階)、各近隣センター、富勢出張所、柏駅前行政サービスセンターに配架している「提出予定議案の説明資料」をご覧ください。

3月定例会の日程	
2月23日	招集日
3月1日	質疑並びに一般質問
2日(金)	
5日(月)	
6日(火)	
7日(水)	
8日(木)	
9日(金)	
12日(月)	
13日(火)	常任委員会 (総務・市民環境)
14日(水)	常任委員会 (教育民生・建設経済)
19日(月)	議案等採決

3月定例会 施政方針

学校のさらなる教育活動の充実を



柏市長
秋山 浩保

平成30年度予算案における重点事業のうち、「未来を担う生きる力を備えた子どもの育成」について説明します。

平成32年度に改訂される新学習指導要領の最も重要な事項の一つとして、身に付けた知識を「活用する力」が求められることが明確化されたことが挙げられます。

そこで市では、こうした変化を踏まえ、将来子どもたちが社会で活躍できる力を育むための学習環境の整備や人的支援を、さらに充実させてまいります。具体的には、平成32年度から小学校5・6年生において「外国語」が新たに教科化されるに当たり、段階的な対応として、平成30年度から小学校3・4年生への外国語活動を導入し、5・6年生の外国語の学習時間を拡張します。このため、外国語指導助手(ALT)および外国語活動支援員を増員し、小学校に段階的に配置いたします。

また、全ての子どもが学びの「満足感」や「達成感」を実感し、「学ぶ意欲と学ぶ習慣」が育まれていく魅力ある学校にするために、現在進めている「学びづくりフロンティアプロジェクト」の中で、より一層子どもたちの「学ぶ意欲と学ぶ習慣の育成」に寄与する取り組みを行ってまいります。具体的には、学力・学習状況調査の結果分析を基に、算数科のつまづき解消に向けた「わかる授業づくり」を小学校で推進してまいります。算数・数学科の学習は一度つまづくと、次の学習も理解できない状況が生じやすい教科であるといえ、学習意欲の低下にもつながります。こうした学習意欲の低下を早い段階に回避すべく、小学校での算数科の授業力向上に取り組んでまいります。

今定例会において、これらをはじめとする各教育施策に関する議論を深め、未来を担う生きる力を備えた子どもの育成に向けて全力を注いでまいります。

病児・病後児保育の受け入れ施設が追加されます

☎保育運営課 ☎7128-5517 ・ ☎7164-0741

病児・病後児保育とは、病気の子どもを一時的に預ける制度です。3月1日から新たに1カ所追加されます。

■病児・病後児保育受け入れ施設

	巻石堂(けんせきどう) 病後児保育ルーム げんきだゾウ	名戸ヶ谷病院 病児・病後児室 おりーぶ	柏たなか病院病児・ 病後児保育室たんぼぼ NEW
所在地	柏3丁目10-28	名戸ヶ谷672-2	小青田1丁目2-11
定員	各日先着3人	各日先着4人	各日先着3人
問い合わせ	☎7166-7808	☎7167-3835	☎7134-1155

◀共通▶

時 月～土曜日の午前8時～午後6時※祝日・年末年始は除く

対 次の条件を全て満たす子ども ▶ 市内在住か市内保育園等に入園・入所している
▶ 保護者が勤務等で家庭での保育が困難 ▶ 生後6カ月～小学校6年生※巻石堂病後児保育ルームげんきだゾウは生後57日目から

利用期間/連続して7日以内

費 1日1人2,400円※その他実費負担あり

◎申し込み方法など、詳しくは市のホームページを見るか問い合わせを

「子供の貧困対策マッチング・フォーラムin柏」を開催

☎「子供の貧困対策マッチング・フォーラム」事務局 ☎・☎03-3453-5506
こども福祉課 ☎7167-1595 ・ ☎7162-1077

子どもの貧困をなくすためには、子どもたちを温かく見守る人、困ったときに相談できる人が身近にいる地域社会をつくるのが大切です。子どもの貧困について学び、自分たちにできることについて考えてみませんか。

時 3月22日(木)午後1時30分～5時30分 所 アミュゼ柏

定 先着200人

内 講演「『すべての子供のための』子供の貧困対策」、パネルディスカッション、交流会(希望者)

費 無料

申 3月2日(金)午前9時から、市のホームページからダウンロードした申込書に必要事項を書いて、同事務局へファクス・電話するか、内閣府のホームページで

他 託児あり(要予約)



かしわファミリー・サポート・センターの 利用会員の入会手続きが4月から変わります

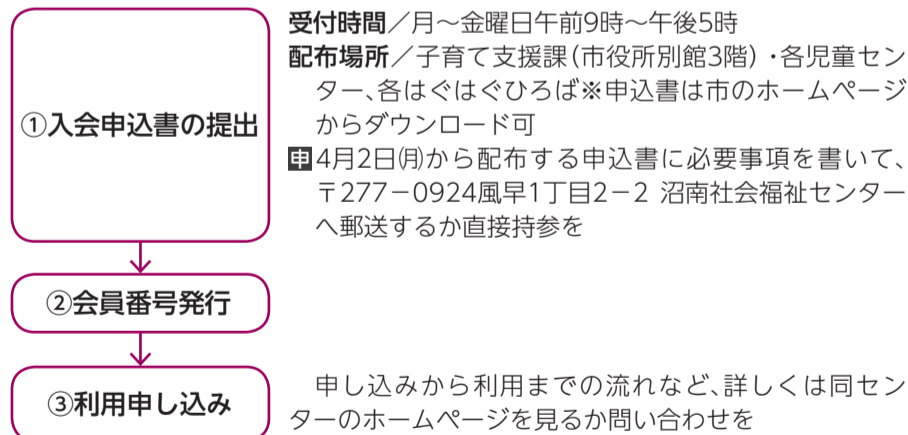
☎子育て支援課 ☎7168-1034 ・ ☎7162-1055

かしわファミリー・サポート・センターは、「放課後のお迎えとお預かり」や「保育園への送迎」などの子育てを手助けしてほしい人(利用会員)と手伝いたい人(協力会員)をつなぎ、育児を地域で助け合う活動をしています。4月から同センターへの入会手続きが変わり、より利用しやすくなります。

変更内容

- ①入会説明会が無くなり、入会申込書の提出で入会ができる
- ②入会金制度(1,000円)が廃止となり、無料で入会ができる※協力会員も無料

利用までの流れ



◎4月末までに利用を希望されるかたは、3月末までに入会が必要です。3月末までの申し込み方法については、同センターのホームページをご覧ください

来年4月から教育福祉会館が工事のため休館します

☎中央公民館 ☎7164-1811 ・ ☎7163-9364

教育福祉会館の施設改修工事に伴い、工事期間中は全館休館します。利用者の皆様にはご迷惑をお掛けしますが、ご理解をお願いします。

期間/来年4月～平成32年12月

内 中央公民館、障害福祉就労支援センター、社会福祉協議会ボランティアセンター、中央老人福祉センター、地域福祉センター

◎館内施設の休館期間の対応など、詳しくは各施設のホームページでご確認ください

市政情報

3・11を風化させない 私たちにできる防災対策

☎防災安全課 ☎7167-1115 ・ ☎7163-2188

平成23年3月11日に発生した東日本大震災から間もなく7年が経過します。市でも震度5強を記録し、建物の一部損壊や2,000人を超える帰宅困難者が発生しました。

この震災の教訓を生かし、あらためて防災・減災について考え、万が一災害が発生しても冷静な判断・行動ができるように心掛けましょう。

私たちにできる防災対策

家族会議を開こう

一番大切なことは一人一人の日頃の備え(自助)です。いざという時に備えて、日頃から家庭や職場で防災・減災の話し合いをしましょう。

避難場所までのルートを確認しよう

避難場所まで安全に行けるように、日頃から複数のルートを確認しておきましょう。

食糧・水・常備薬などを備蓄しよう

食糧や飲用水は最低3日分が必要です。普段使いの防災備蓄として、風呂の水を流さずとっておくなど継続的に続けることが大切です。また、職場での備蓄も忘れずに用意しておきましょう。

家の内外の安全確認をしよう

寝室や高齢者・子どもがいる部屋に、転倒・落下しそうな家具や家電を置かないようにしましょう。出入口や通路には物を置かず、避難ルートを確認しましょう。

地域の防災訓練に参加しよう

日頃から、地域でのコミュニケーションを取ることを心掛け、顔の見える関係作りを進めるためにも防災訓練に参加しましょう。

家族との連絡方法を確認しておこう

災害時は携帯電話がつながりにくくなります。「災害用伝言ダイヤル(171)」などの伝達方法を確認しましょう。

災害発生時の心得

～むやみに移動を開始せず、落ち着いた行動を～

多くの人が一斉に帰宅を始めると、火災や建物からの落下物などで負傷する危険があります。また、救助・救急活動の妨げにもなりますので、次の点を心掛けましょう。

- ▶まずは自分の身の安全を確保
- ▶職場や集客施設等の安全な場所にとどまる
- ▶災害用伝言サービスで家族の安否や自宅の無事を確認
- ▶交通情報や被害情報などを入手

避難所に行かない備えを

避難所はホテルや旅館と異なり、避難生活を余儀なくされた不特定多数のかたが共同生活する場所で、過酷な状況での生活を強いられます。災害時でも自宅で生活できるような備えをしておきましょう。

かしわメール配信サービスに登録を

市では、市民の皆さんに災害情報等をより確実に伝えるため「かしわメール配信サービス」を行っています。登録いただくと、無料で各種情報が携帯電話やパソコンに届きます。

いざという時に備えて



▶登録はこちらから空メールを

柏市平和展を開催

☎協働推進課 ☎7167-1133 ・ ☎7167-6644

市では、世界の恒久平和を願い昭和60年3月20日に平和都市宣言を行いました。柏市平和展は過去の戦争の悲惨さや平和の大切さを見つめ直し、平和を願う心を次世代に伝えます。今を生きる私たちが、平和のために何ができるのか、あらためて考えてみませんか。

いわさきちひろ平和祈念パネル展

☎3月16日(金)～22日(木)午前8時30分～午後9時30分 ※初日は午後1時から、最終日は午後3時まで

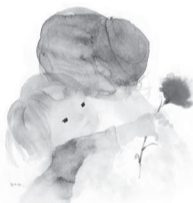
午後クラ！「柏市平和展」スペシャルコンサート

☎3月22日(木)午後1時30分～2時45分

☎クラシックの音色を聴きながら平和について考えます。ピアノ連弾ユニット「猫なのに Tue.」などが出演

＜共通＞

☎パレット柏 ☎どなたでも ☎無料 ☎当日、会場へ直接



▲いわさきちひろ「母の日」(1972年)

○平和都市宣言

わたくしたちは、「国際理解」と「平和な柏」を市民憲章にうたい、人類共通の願いである世界の恒久平和を希求している。しかし、最近の国家間の紛争や軍備拡張などによる緊張の高まりは、市民生活のうえに不安をもたらしている。

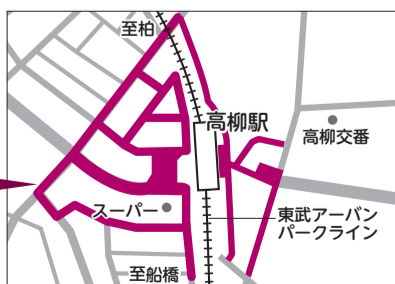
わたくしたちは、再び戦争の惨禍を繰り返すことのないよう、将来にわたってわが国が非核三原則を堅持するとともに、すべての国の核兵器廃絶と軍備縮小の達成を訴えるものである。

わたくしたちは、日本国憲法に掲げる崇高な「恒久平和」の実現のために、ここに平和都市を宣言する。

高柳駅周辺の自転車等放置禁止区域が変わります

☎交通施設課 ☎7167-1304 ・ ☎7163-3728

高柳駅の自由通路と橋上駅舎の整備に伴い、3月1日から同駅西口の一部が放置禁止区域となります。



自転車等放置禁止区域

みんなの子育てフォーラム

「学んで・体験して・考えて・みんなで育てよう」を開催

☎協働推進課 ☎7157-0280 ・ ☎7165-7320

パレット柏でさまざまな市民団体や市民同士の交流を促進するためのイベントを開催します。今回のテーマは「子育て」です。現在お子さんのいるかたはもちろん、お孫さんと一緒に参加できるイベントもあります。

開催日/4月22日(日)

催し	とき	内容
① おじいちゃん・おばあちゃんのための子育てハッピーアドバイス	午前9時30分～10時40分	孫、親、祖父母が共に楽しく暮らす方法について考えます
② はじめてのプログラミング体験教室	午前9時30分～11時30分	教育用プログラミングソフトを使って車を動かします
③ 0歳からのエプロン劇場	午前10時～10時30分	エプロンを使った人形劇や手遊びなど
④ おはなし会&ほっとすぺーす	午前11時～正午	絵本の読み聞かせや手遊びなど
⑤ 小学校について語りませんか？	午前11時30分～午後0時50分	現在の小学校教育について情報を共有し、子どもの未来について考えます
⑥ キラキラフラワーをつくる	午後2時～4時	絵の具で染めた紙とアルミホイルを使って花を作るなど
⑦ こどものためのリトミック(1～2歳向け)	午後2時～2時40分	曲に合わせて体操や手遊びをしたり、楽器をならしたりします
⑧ こどものためのリトミック(3～5歳向け)	午後3時～3時40分	

＜共通＞

☎パレット柏

☎対定 ①・⑤＝どなたでも、先着50人 ②＝小学校5年生以上のかた、先着30人 ③＝乳幼児と保護者、先着15組 ④＝2～3歳の子どもと保護者、先着15組 ⑥4歳～小学校3年生のかた、先着20人 ※保護者同伴可 ⑦＝1～2歳の子どもと保護者、先着15組 ⑧＝3～5歳の子どもと保護者、先着15組

☎費 ②・⑥～⑧＝子ども1人500円 ※その他は無料

☎申 ①・②・⑤～⑧＝3月2日(金)午前9時から、パレット柏へ電話で ③・④＝当日、会場へ直接

平成30年度柏市国民健康保険・後期高齢者医療 保健事業利用券の申し込みを開始

☎保険年金課 ☎7164-4455 ・ ☎7164-1263

市では、保健事業利用券を1人8枚(1枚につき1,000円の助成)交付しています。3月1日から平成30年度分の申し込みを受け付けます。

- 利用できる事業**
- はり等施術事業
 - お口のクリーニング事業
 - 18歳から39歳の健診事業
 - 運動事業

対象

平成29年度以前の保険料に未納がなく、次のいずれかに該当するかた ▶ 柏市国民健康保険に加入していて、平成31年3月31日現在18歳以上 ▶ 市内在住で、千葉県後期高齢者医療に加入している

申し込み

各保険証を持って、①保険年金課(市役所本庁舎1階)②窓口サービス課(沼南庁舎1階)③柏駅前行政サービスセンター④各出張所へ直接※利用券は後日郵送(①で4月以降に申し込んだ場合は即日窓口発行。本人以外のかたが①で交付を希望する場合は、申請者の本人確認が必要)

◎使用方法や使用できる施設など、詳しくは市のホームページで

東京大学一般講演会 「粒をさぐる・粒でえがく宇宙」を開催

☎東京大学宇宙線研究所 ☎7136-5148
生涯学習課 ☎7191-7393 ・ ☎7190-0892

東京大学宇宙線研究所とカブリ数物連携宇宙研究機構の合同一般講演会を開催します。

宇宙のかなたから飛んできた粒を捕らえたり、人工的に粒を衝突させて実験していることについて講演します。極小の粒を調べることで見えてくる極大の宇宙の姿について、一緒に思い描いてみましょう。

☎4月14日(土)午後1時30分～4時

☎アミュゼ柏

☎中学生以上のかた、400人

☎3月25日(日)までに、東京大学宇宙線研究所ホームページの申し込みフォームで※応募者多数の場合は抽選。当選結果はメールでお知らせします

【プログラム】

1. 「超新星ニュートリノ観測の最前線」

☎東京大学宇宙線研究所教授・中畑雅行さん

2. 「Naturalness ～ LHC実験で探る不自然な自然」

☎東京大学カブリ数物連携宇宙研究機構特任助教・白井智さん



子どもと
未来の柏
のために

放射線対策 NEWS NO.083

「放射線対策ニュース」は毎月1日号に掲載します

市立保育園・小中学校・高等学校の測定結果(11月・12月測定分)

☎環境政策課 ☎7168-1037 ・ ☎7163-3728

市立保育園や小・中学校等は平成24年度末までに除染を実施し、その後も定期的な測定を継続してきました。今回、昨年11・12月に測定した結果がまとまりましたので、お知らせします。なお、今回の測定で除染目標(保育園・小学校は地上5センチメートル、中学校・高等学校は地上50センチメートルで毎時0.23マイクロシーベルト)以上の箇所はありませんでした。

◎測定結果の詳細とその他施設の測定結果は、市のホームページをご覧ください

単位：μSv/h (数値は敷地内の測定箇所全ての平均値)
測定器：クリアパルス株式会社 Mr.Gamma A2700
測定期間：平成29年11月6日～12月22日

小学校	100cm	50cm	5cm
柏第一	0.054	0.059	0.058
柏第二	0.054	0.052	0.056
柏第三	0.053	0.053	0.052
柏第四	0.047	0.043	0.043
柏第五	0.042	0.047	0.049
柏第六	0.057	0.053	0.052
光ヶ丘	0.050	0.043	0.046
土	0.067	0.066	0.074
富勢	0.041	0.042	0.043
田中	0.055	0.054	0.056
田中北	0.052	0.046	0.049
土南部	0.052	0.049	0.051
柏第七	0.057	0.056	0.058
柏第八	0.048	0.044	0.048
酒井根	0.045	0.046	0.049
西原	0.043	0.042	0.041
旭	0.045	0.051	0.051
藤心	0.041	0.041	0.048
中原	0.048	0.049	0.055
酒井根西	0.052	0.054	0.051
高田	0.050	0.048	0.052
名戸ヶ谷	0.049	0.051	0.048
増尾西	0.077	0.078	0.074
逆井	0.056	0.060	0.055
富勢東	0.063	0.062	0.063
豊	0.064	0.068	0.068
酒井根東	0.050	0.047	0.051
旭東	0.051	0.052	0.054
松葉第一	0.048	0.045	0.051
花野井	0.059	0.059	0.058
松葉第二	0.060	0.060	0.058
富勢西	0.077	0.077	0.077
十余二	0.073	0.068	0.070
風早南部	0.056	0.056	0.057
風早北部	0.053	0.054	0.059
手賀西	0.057	0.058	0.059
手賀東	0.048	0.049	0.054
高柳	0.059	0.061	0.062
大津ヶ丘第一	0.065	0.066	0.066
大津ヶ丘第二	0.062	0.063	0.066
高柳西	0.056	0.056	0.062
柏の葉	0.054	0.050	0.059

中学校	100cm	50cm	5cm
柏	0.075	0.073	0.074
柏第二	0.072	0.077	0.080
土	0.074	0.076	0.076
富勢	0.077	0.079	0.077
田中	0.075	0.077	0.078
光ヶ丘	0.079	0.080	0.075
柏第三	0.089	0.089	0.097
柏第四	0.076	0.079	0.084
南部	0.084	0.082	0.090
柏第五	0.078	0.081	0.079
酒井根	0.066	0.067	0.068
西原	0.084	0.080	0.085
逆井	0.088	0.087	0.097
松葉	0.087	0.081	0.084
中原	0.085	0.089	0.093
豊四季	0.074	0.077	0.077
風早	0.076	0.081	0.087
手賀	0.076	0.080	0.083
大津ヶ丘	0.083	0.088	0.088
高柳	0.065	0.064	0.070

高等学校	100cm	50cm	5cm
市立柏	0.091	0.092	0.091

保育園	100cm	50cm	5cm
桜台	0.063	0.069	0.072
若葉	0.062	0.062	0.060
あけぼの	0.059	0.061	0.063
富勢	0.065	0.067	0.068
東中新宿	0.066	0.071	0.068
豊四季	0.056	0.064	0.072
増尾	0.064	0.067	0.069
豊住	0.059	0.060	0.060
土南部	0.062	0.068	0.067
豊四季乳児	0.072	0.078	0.079
西原	0.060	0.063	0.068
豊町	0.068	0.067	0.067
富士見	0.060	0.062	0.061
酒井根	0.067	0.070	0.073
名戸ヶ谷	0.068	0.068	0.071
田中	0.068	0.069	0.070
旭町	0.061	0.060	0.060
東町	0.063	0.064	0.064
高野台	0.067	0.073	0.080
しこだ	0.059	0.062	0.061
松葉	0.068	0.067	0.067
高柳	0.062	0.064	0.063
高柳西	0.059	0.059	0.060

放射性物質の検査結果

1月14日～2月12日検査分

市内の農産物 ☎農政課 ☎7167-1143 ☎[中央]ダイコン [手賀沼周辺]ホウレン草、夏ミカン	検出下限値未満
給食食材 ☎学校保健課 ☎7191-7376 ☎キャベツ、キュウリ、ゴボウ、小松菜、ダイコン等、22品目	検出下限値未満
小・中学校(提供した給食1週間分) ☎学校保健課 ☎7191-7376 ☎自校調理17校、給食センター	検出下限値未満
保育園(提供した給食1週間分) ☎保育運営課 ☎7128-5517 ☎公立・私立合計34園	検出下限値未満

■表記の説明

☎=ゲルマニウム半導体検出器
検出下限値=使用する検査機器で検出できる最小値のこと

品目・学校名・検査方法などの詳しい内容は、市のホームページに掲載しています。私立幼稚園の検査結果も見ることができます

ぶらっと 柏 はんぽ

第12回 北柏駅北口から歩く

このコーナーでは、広報紙担当の職員が柏市内のさまざまな場所を実際に歩いて気が付いた、珍しいものや歴史的なものなどを紹介します。新たな魅力探しに、健康づくりに、あなたも「柏さんぽ」してみませんか？

図広報広聴課 ☎7167-1175



詳しい地図はこちら

今号で取り上げられなかったスポットも掲載

① 松ヶ崎城跡

松ヶ崎城跡は戦国時代の中世城跡として、柏市指定文化財(史跡)に指定されています。現在は公園として整備されていて、地元のかたの散歩コースになっているようです。3月中旬ごろには市民により植樹された桜も見頃を迎えます

② 松ヶ崎湧水

松ヶ崎城跡のたもとにあるこの湧水は、現在もほんのわずかに水が湧いているそうです。当時の松ヶ崎城での生活には欠かせない大切な水源だったのかもしれない

③ 旧根戸分署から伸びる不思議な突起

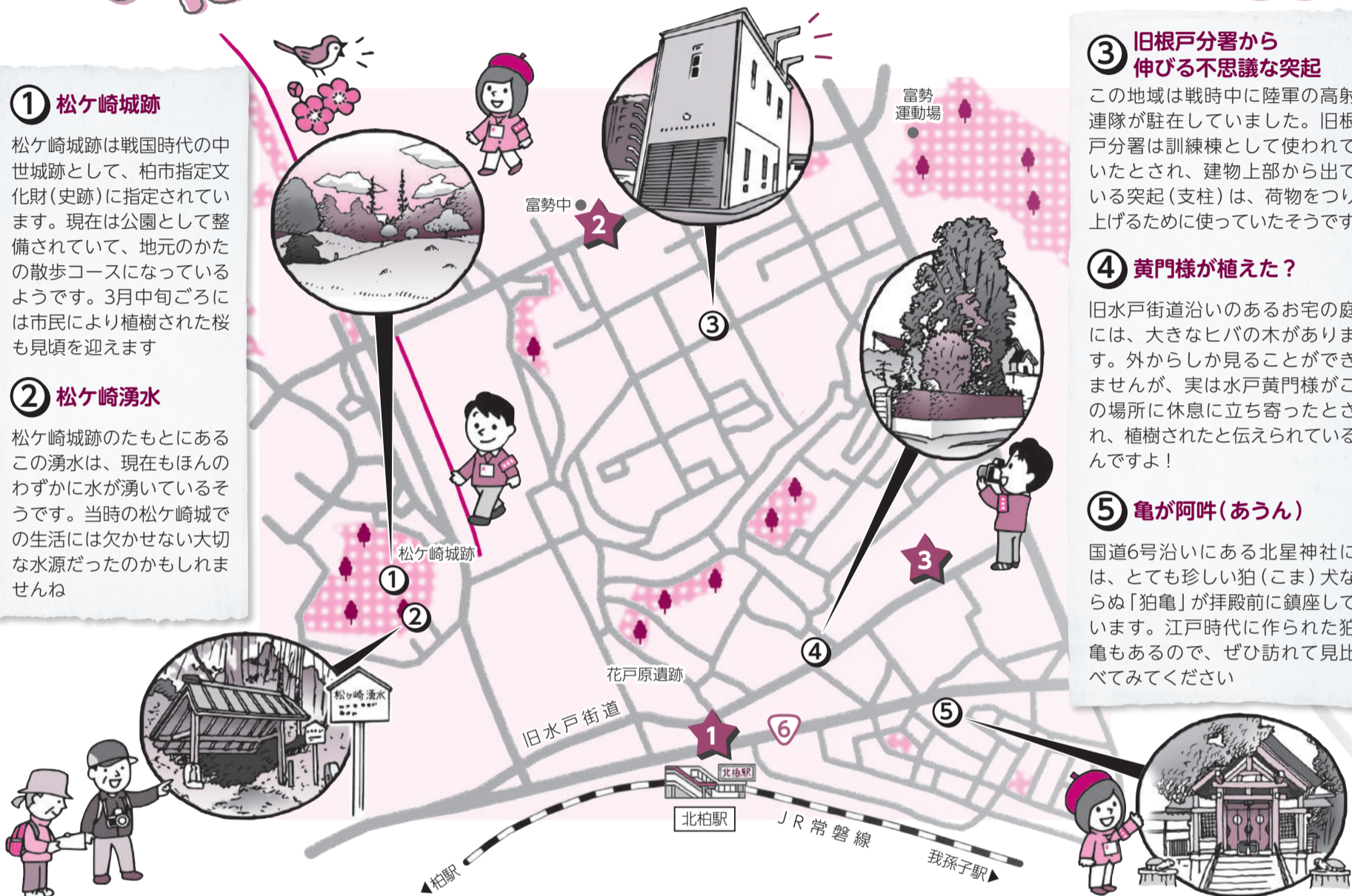
この地域は戦時中に陸軍の高射連隊が駐在していました。旧根戸分署は訓練棟として使われていたとされ、建物上部から出ている突起(支柱)は、荷物をつり上げるために使っていたそうです

④ 黄門様が植えた？

旧水戸街道沿いのあるお宅の庭には、大きなヒバの木があります。外からしか見ることができませんが、実は水戸黄門様がこの場所に休息に立ち寄ったとされ、植樹されたと伝えられているんですよ！

⑤ 亀が阿吽(あうん)

国道6号沿いにある北星神社には、とても珍しい狛(こま)犬ならぬ「狛亀」が拝殿前に鎮座しています。江戸時代に作られた狛亀もあるので、ぜひ訪れて見比べてみてください



ぶらカシ 注目スポット

1 変わりゆく北柏駅北口

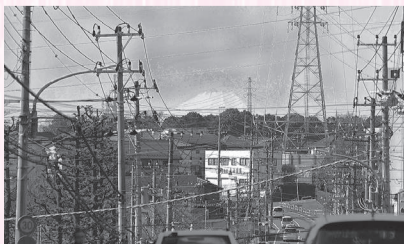
北柏駅北口のエスカレーターが設置され、昨年9月から運転が開始されました。また、駅前の区画整理に当たり発掘調査が行われており、古代の集落の様子が明らかになってきています。駅前周辺は現在も工事が行われているので、お散歩の際はくれぐれもご注意ください。



▲昨年行われた現地説明会の様子(花戸原遺跡)

2 ここから世界遺産が眺められる!?

秋から冬にかけての空気の澄んだ日、富勢中前の通りから下り坂方向に目を向けると、雪化粧した富士山の姿を見ることができます。この通りは富勢富士見坂と呼ばれていて、関東の富士見百景の一つにも選ばれているんですよ。



富勢富士見坂▶

3 いろいろな格好をする石彫

散歩していると庭先にたたく数体の石彫を発見。この石彫は、こちらにお住いの椎名さんがご自身の子どもたちをモデルに制作されたそうで、作品の表情から子どもたちへの愛情が感じられます。「興味のあるかたは立ち寄ってください。見るだけでなく、ぜひ石彫に触れてほしい」と話してくれました。



椎名さんと石彫▶

広報紙担当の ぶらカシ 体験記

未来が楽しみなまち

今も続く区画整理の工事ですが、駅のロータリーが出来たり一部道路が整備されたり、駅周辺の将来像をうかがい知ることができます。変化していく新しい北柏駅北口に期待が高まりますね。

昨年4月からスタートした通称「ぶらカシ」。今回で12回目となり、市内の全駅から歩いて気が付いた珍しいものなどを紹介してきました。次回からはコミュニティーエリアごとに魅力ある情報を紹介する「近隣センターから歩く」シリーズが始まります。引き続きお楽しみください。

次回(4月1日号)は
沼南近隣センター
(ひまわりプラザ)から歩く
お楽しみに!



柏市 かわら版



●市等官公庁からのお知らせです ●費用で特に記載のないものは無料です



はがき・ファクスなどの記入内容

右記の要領で必要事項を記入。往復はがきの場合は返信面の宛先を記入してください

- ①希望する講座・催し名
- ②〒・住所
- ③氏名(ふりがな)
- ④年齢
- ⑤電話番号

お知らせ

防災行政無線の試験放送を実施

☎3月14日(水)午前11時
放送内容／チャイム⇒「これは」アラートのテストです(3回)⇒「こちらは防災かしわです」⇒チャイム
 ☎防災安全課 ☎7167-1115

柏駅前行政サービスセンターが日曜窓口を開設

転入・転出が集中する時期の混雑緩和のため、次の日程で窓口を開設します。
 ☎3月18日～4月8日の毎週日曜日午前8時30分～午後5時
取り扱い業務／住民異動届(転入・転出届等)、各種証明書の発行(住民票・印鑑登録証明書・税証明書等)、印鑑登録、戸籍の届け出(婚姻届・出生届等)、市税等の収納など
 ☎3月18日(日)は個人番号カードや住民基本台帳カードを利用した特例転入や、カードの券面更新などの手続きはできません
 ◎詳しくは問い合わせを
 ☎柏駅前行政サービスセンター ☎7168-5500

受水槽(貯水槽)の実態調査

市では、ビルやマンションなどに設置されている10立方メートル以下の受水槽(貯水槽)の衛生管理向上のため、身分

証明書と立ち入り検査証を携帯した調査員が実態調査を行います。
調査期間／3月5日(月)まで
調査会社／フジ地中情報
 ☎給水課 ☎7166-3182

柏市求人情報サイト「わくわくかしわ」がリニューアル

「わくわくかしわ」は地域に特化し、誰でも無料で利用できる求人情報サイトです。トップページのデザインを見やすくし、よりニーズに合った検索ができるよう求人項目を細かく分類しました。
 ☎新規に求人情報の掲載を希望する事業者は事前登録が必要
 ☎商工振興課 ☎7167-1141

柏北部中央地区一部区域の都市計画変更説明会

☎3月4日(日)午前10時～11時30分
 所 千葉県柏区画整理事務所(若柴)
 内 こんぶくろ池中央地区等の用途地域・地区計画等について
 申 当日、会場へ直接
 送 車での来場はご遠慮を
 ☎都市計画課 ☎7167-1144

支えあい活動団体の活動費を補助

高齢者を対象としたごみ出し・買い物などの助け合いサービスやサロン・コミュニティカフェなどの通いの場の運営団体へ、活動費などを補助します。
補助金種別／①たすけあいサービス事業費補助金②通いの場事業費補助金(週1回以上)③通いの場事業費補助金(週4回以上)
補助額(年額)／①=3～30万円②=10万円まで③=24～84万円※別途、開設に対する補助あり
申請書の配布／4月2日(月)から、柏市社会福祉協議会で※市・同会のホームページからダウンロード可
 ☎③=5月9日(水)①・②=6月8日(金)までに、申請書に必要事項を書いて、柏市社会福祉協議会へ事前連絡をして直接持参を
 ☎ヒアリング・現地調査などの審査③=プレゼンテーションなどの2次審査あり
同事業に関する説明会を開催
 ☎3月22日(水)①=午後1時30分～2時30分②・③=午後3時30分～4時30分
 所 いきいきプラザ
 定 1団体2人まで
 申 3月20日(火)までに、団体名・代表者名・電話番号と補助金の種類(①～③)を書いて、柏市社会福祉協議会へ☎7163-9199するか☎sasaeai@kashiwa-shakyo.or.jpで
 ☎柏市社会福祉協議会 ☎7163-1200

姉妹都市派遣青少年を募集

姉妹都市のアメリカ・カリフォルニア州トランス市を訪問する青少年を募集します。ホームステイをしながら、市民との交流や異文化体験で視野を広げてくださいませんか。
派遣期間／8月6日(月)～24日(金)の19日間
 送 市内在住・在学で次の条件を全て満たすかた、8人▶平成10年4月2日～平成14年4月1日生まれ▶小学4年生以降、通算6カ月以上の海外滞在経験がない▶英検準2級程度の英会話力がある▶心身共に健康▶事前研修会に全て参加できる▶派遣後も市内で国際交流活動ができる▶昨年キャンプ派遣事業に参加せず、今年度も応募しない
 定 21万円程度
 送 3月26日(月)～4月4日(水)に、国際交流センター(パレット柏)で配布する応募用紙に必要事項を書いて、〒277-0005柏1丁目7-1-301 国際交流センターへ郵送(必着)するか直接持参を※応募用紙は同センターのホームページからダウンロード可
選考日／1次=4月15日(日)、2次=4月22日(日)
 送 3月25日(日)午後1時からパレット柏で説明会あり。応募者は必ず出席を
 ☎国際交流センター ☎7157-0281

監査結果を公表

平成29年度の包括外部監査結果報告書を公表しました。
 閲覧場所／行政資料室(市役所本庁舎1階)、

行政資料コーナー(沼南庁舎1階)、市立図書館(本館・分館)、市のホームページ
 送 一般・特別会計の債権管理に関する財務事務の執行について
 ☎監査事務局 ☎7167-1179

簡易修繕(営繕)業務受注資格審査の追加申請を受け付け

送 営業実績が1年以上で、市内に本店がある法人か個人事業者※柏市の競争入札参加資格者か簡易修繕(営繕)業務受注資格者であっても、登録のない業種を希望する場合は申請が必要
対象業務／1件50万円未満の簡易な修繕(営繕)と工事※主に施設や工作物の修復・修理を行う、大工・左官・内装・建具・ガラス工事など
資格の有効期間／平成30年4月1日～平成31年3月31日
 送 3月16日(金)までに、契約課(市役所本庁舎3階)で配布する申請書に必要事項を書いて、〒277-8505 柏市役所契約課へ郵送(当日消印有効)するか直接持参を※申請書は「柏市入札情報」のホームページからダウンロード可
 ☎契約課 ☎7167-1121

柏市在宅医療・介護多職種連携協議会

☎3月16日(金)午後7時～9時
 所 柏地域医療連携センター
 送 傍聴を希望するかた、先着10人
 定 当日5分前までに、会場へ直接
 送 公共交通機関のご利用を
 ☎地域医療推進課 ☎7197-1510

中央公民館のパソコン講座

※会場は中央公民館。対象は市内在住・在勤のかた。費用は各100円。OSはWindows7で、Office2013・インターネットエクスプローラ11を使用。講師はパソコンボランティア

講座名	とき	対象	内容
①ワード中級講座	3月16日(金)・23日(金) 午後1時30分～4時30分(計2回)	マウスや入力作業など基本操作がスムーズにでき、パソコンの基礎知識を十分に理解しているかた、各20人	表や段組みなどのワードの便利な機能を使って、ミニアルバムや新聞を作ります
②エクセル中級講座	3月20日(火)・27日(火) 午前9時30分～午後0時30分(計2回)		関数を使った住所録・アンケート集計・家計簿などの表を作ります。データのグラフ化による分析術も学びます
③画像編集応用講座	3月23日(金)・24日(土) 午前9時30分～午後0時30分(計2回)		撮りためたデジカメ写真の補正や、写真が面白くなる加工・創作の方法を学びます
④エクセル基礎講座	3月28日(水)午前9時30分～午後0時30分		家計簿やカレンダーを作りながら、エクセルの機能を学びます
申し込み	①・②=3月8日(水)③・④=3月15日(木)までに、講座ごとに往復はがきに紙面右上の必要事項を書いて、〒277-0005柏5丁目8-12 柏市中央公民館へ郵送で(必着)※応募は1講座につき1人1通。応募者多数の場合は抽選。今年度、各講座を受講したことがないかたを優先。手話通訳や要約筆記が必要なかたは記入を		

☎中央公民館 ☎7164-1811

健康ガイド

3月

☎=予約制
 ウ柏=ウエルネス柏

夜間・休日に急病になったら

▶夜間…内科・小児科 ☎7163-0119 ※音声案内
 ▶日曜日・祝日…歯科 ☎7164-8114 (午前9時45分～正午) 歯科以外 ☎7163-0119 ※音声案内

保健所地域健康づくり課 ☎7167-1256・1257

かしわ 22日(水)午後1時30分～3時、
 歯科 ウ柏。歯並びに関する相談。
 相談室 当日、会場へ直接

医療安全支援センター(保健所総務企画課内) ☎7167-1775

医療安全 (月)～(金)午前9時～正午・午
 相談 後1時～3時

保健所保健予防課 ☎7167-1254

こころの健康相談 ☎ 15日(木)・20日(火)・26日(月)午後2時～4時、ウ柏。心の病などで悩んでいるかた、家族。精神科医による相談
 アルコール酒害教室・アルコール悩みごと相談 ☎ 酒害教室=6日(火)、悩みごと相談=13日(火)、いずれも午後2時～4時、ウ柏。本人・家族
 アルコール家族教室 19日(月)午後1時30分～3時30分、ウ柏。家族のかただけ
 HIV等検査・相談 ☎ 4日(日)午前9時～10時30分・12日(月)午後5時30分～6時30分、ウ柏

保健福祉総務課 ☎7167-1131

献血 9日(金)午後1時30分～4時=沼南庁舎▶11日(日)午前10時～11時45分・午後1時～4時=柏献血ルーム(柏2丁目)。16～64歳の健康なかた※60～64歳で献血をしたかたの場合は69歳まで

保健所衛生検査課 ☎7167-1268

飲用井戸の 6日(火)・19日(月)午前9時～11時、ウ柏。検査は有
 水質検査 ☎ 料

※11面に「こども健康ガイド」を掲載しています

●申し込み・問い合わせなどは、各施設の開館時間をお願いします

講座・講演

外来水生植物駆除体験講座

開 3月11日(日)午前9時30分～午後3時30分
 集合場所／我孫子市生涯学習センターアピスタ
 開 市内在住・在勤・在学のかた、先着30人
 開 講義、外来水生植物繁茂状況の船上見学、駆除作業
 開 汚れてもよい服装、長靴
 開 3月2日(金)午前9時から、紙面右上の必要事項を書いて、手賀沼流域フォーラム実行委員会へ☐teganumaforum@yahoo.co.jpで
 開 同委員会(中野) ☎090-1208-8680・環境政策課☎7167-1695

消費生活講座

インターネットやスマートフォンを使う前に、これだけは知っておきたいトラブル回避術を学びます。
 開 3月15日(木)午前10時～正午
 開 中央体育館管理棟
 開 市内在住・在勤・在学のかた、先着70人
 開 3月2日(金)午前8時30分から、消費生活センターへ電話で
 開 消費生活センター☎7163-5853

「持続可能な地域社会創り」を考える公開勉強会

開 3月17日(土)午後1時～2時30分
 開 パレット柏
 開 先着20人
 開 日常生活の身近な食材から、持続可能な地域社会創りの方法を探ります
 開 3月2日(金)午後2時から、紙面右上の必要事項を書いて、かしわ環境ステーションへ☎7172-2100・☐info@kankystation.orgするか電話で☎7170-7090(午後1時～5時。土・日曜日、祝日は休館)

開 3月20日(火)午前10時～正午
 開 二松学舎大学柏キャンパス(大井)
 開 市内・近隣在住のかた、先着100人
 開 同大学教員と市職員が、近世から近代にかけての柏の様子を語ります
 開 3月2日(金)午前9時から、同大学へ電話で
 開 同大学☎7191-8753・文化課☎7191-7403

地域文化振興活動公開講座「八代将軍吉宗と小金牧」

開 3月20日(火)午前10時～正午
 開 二松学舎大学柏キャンパス(大井)
 開 市内・近隣在住のかた、先着100人
 開 同大学教員と市職員が、近世から近代にかけての柏の様子を語ります
 開 3月2日(金)午前9時から、同大学へ電話で
 開 同大学☎7191-8753・文化課☎7191-7403

就職・職業訓練講座

開 ①第2種電気工事士上期試験学科(筆記)対策講座=3月25日(日)～5月30日(水)の毎週水・日曜日(計20回)②同試験実技(技能)対策講座=6月6日(水)～7月18日(水)の毎週水・日曜日、祝日(計14回)③建築大工科=4月11日(水)からの毎週水・土曜日(2年間)
 開 アイワークかしわ(明原3丁目)
 開 ①・②=各先着12人③=先着5人
 開 3月2日(金)午前9時から、アイワークかしわへ電話で
 開 ◎費用など、詳しくは問い合わせを☎アイワークかしわ☎7144-6681・商工振興課☎7167-1141

介護教室

開 3月17日(土)午前10時～正午
 開 市内在住のかた、先着25人
 開 ひとりについて考えます
 開 3月2日(金)午前9時から、介護老人保



はがき・ファクスなどの記入内容

右記の要領で必要事項を記入。往復はがきの場合は返信面の宛先を記入してください

- ①希望する講座・催し名
- ②〒・住所
- ③氏名(ふりがな)
- ④年齢
- ⑤電話番号

健施設はみんぐへ電話で
 開 圃はみんぐ☎7134-0660

外国語講座(前期)

講座名・曜日	とき
①英会話入門(A)(月)	4月9日～9月10日午前11時10分～午後0時40分(計17回)
②英会話入門(B)(月)	4月9日～9月10日午後1時～2時30分(計17回)
③英会話入門(C)(水)	4月18日～9月19日午後1時～2時30分(計21回)
④英会話入門(D)(水)	4月18日～9月19日午後3時～4時30分(計21回)
⑤英会話初級(A)(月)	4月9日～9月10日午後2時50分～4時20分(計19回)
⑥英会話初級(B)(月)	4月9日～9月10日午後4時40分～6時10分(計19回)
⑦英会話中級(月)	4月9日～9月10日午前9時15分～10時45分(計19回)
⑧中国語中級(1)(火)	4月10日～9月18日午後0時45分～2時15分(計19回)
⑨中国語中級(2)(火)	4月10日～9月18日午後2時30分～4時(計19回)
⑩韓国語入門(A)(土)	4月14日～9月22日午後3時10分～4時40分(計21回)
⑪韓国語初級(A)(木)	4月12日～9月20日午後1時～2時30分(計21回)
⑫韓国語初級(B)(金)	4月13日～9月21日午後2時45分～4時15分(計21回)
⑬韓国語初級(C)(金)	4月13日～9月21日午後4時30分～6時(計21回)
⑭韓国語中級(木)	4月12日～9月20日午後3時～4時30分(計21回)
⑮スペイン語入門(土)	4月14日～9月22日午前10時20分～11時50分(計21回)
⑯スペイン語初級(金)	4月13日～9月14日午前9時15分～10時45分(計20回)
⑰スペイン語中級(金)	4月13日～9月14日午前11時～午後0時30分(計20回)

講座名・曜日	とき
⑱英会話入門(月)	4月9日～9月10日午前10時～11時30分(計19回)
⑲英会話初級(月)	4月9日～9月10日午後1時～2時30分(計19回)
⑳英会話中級(土)	4月14日～9月22日午後1時10分～2時40分(計21回)
㉑中国語初級(金)	4月13日～9月21日午後1時～2時30分(計21回)
㉒韓国語初級(月)	4月9日～9月10日午後3時～4時30分(計19回)
㉓韓国語中級(土)	4月14日～9月22日午後3時～4時30分(計21回)

※休講日は祝日、①・②・⑧・⑨=8月全て、その他=8月6日～18日、⑧・⑨=6月26日
 《共通》

開 市内か近郊に在住・在勤のかた、①～⑰=各18人⑱～㉓=各14人
 開 費16,340円～22,680円
 開 3月7日(水)までに、はがきに紙面右上の必要事項を書いて、〒277-0005柏1丁目7-1-301 国際交流センターへ郵送(必着)・☐gaikokugo@kira-kira.jpするか直接※応募者多数の場合は抽選。9人以下の場合は開講しません
 開 圃国際交流センター☎7157-0281

催し

3月のお茶会

どなたでも楽しめる薄茶席です。
 開 3月17日(土)・18日(日)午前10時～午後2時
 開 各日先着50人
 開 費400円
 開 当日、会場へ直接
 開 圃あけぼの山公園柏泉亭☎7134-0961

かわら版は次の面に続きます

市民の相談室

●相談日・予約受付日が祝・休日、年末年始に当たる場合は休みます。また、都合により休む場合がありますので、詳細は事前にご確認ください

予約が必要な相談

法律相談	①(月)・(水)・(木)午前9時30分～午後3時30分=市役所相談室。ただし②第1(水)午前9時30分～午後3時30分=沼南庁舎相談室③(夜間)第2(水)午後6時15分～8時40分=アミュゼ柏※3月12日(月)・21日(水)・29日(木)はお休み 予約翌週分を(木)午前9時から。裁判・調停中のものはご遠慮を 広報広聴課☎7167-1119
外国人のための無料法律相談	第4(水)午後1時～5時 予約当月分を3月2日(金)午前9時から 国際交流センター☎7157-0281
税理士による税務相談	第2(金)午後1時～5時=市役所相談室 予約当月分を3月2日(金)から 千葉県税理士会柏支部(税務支援センター) ☎7164-1719※受付時間は(月)～(金)午前9時～午後5時
司法書士による相談(相続登記・会社登記、成年後見、多重債務等)	第2(火)午後1時～3時=市役所相談室 予約当月分を3月2日(金)から 千葉司法書士会柏支部☎7166-2015 ※受付時間は(月)～(金)午後1時～4時
社会保険労務士による相談(年金・労働問題、労働・社会保険等)	第4(金)午後1時～5時=市役所相談室 予約当月分を3月2日(金)から 千葉県社会保険労務士会東葛支部☎047-345-9992※受付時間は(月)～(金)午前9時～午後3時
行政書士の暮らしの相談(成年後見・相続・遺言等)	第4(火)午後1時～4時=市役所相談室 予約当月分を3月2日(金)から 千葉県行政書士会東葛支部☎7197-2545 ※受付時間は(月)～(金)午前9時30分～午後1時
弁護士による多重債務・消費者問題無料相談	3月20日(火)午後1時～4時=消費生活センター 予約当月分を3月2日(金)午前9時から 消費生活センター☎7163-5853
女性のこころと生き方相談	毎週(木)と第1・3(火)、第2・4(月)午前10時～午後4時 男女共同参画センター(パレット柏) ☎7167-1127
リハビリ相談(電話・面接)	(月)～(金)午前10時～午後4時 障害福祉就労支援センター☎7163-9353

こころの悩み無料相談(電話・面接)	日本産業カウンセラー協会東関東支部(柏2丁目)☎7163-7830(電話相談。(月)・(金)午後1時～5時) ☎7168-7163(予約)※受付時間は(月)～(金)午前10時～午後5時
認知症相談	3月13日(火)・28日(水)午後1時～4時=各地域包括支援センター 予約各センターへ直接 福祉活動推進課☎7167-2318
老いじたくあんしん相談(高齢者のライフプラン・遺言・相続等)	第2・4(金)午前9時～正午=市役所相談室 予約当月分を3月2日(金)午前9時から 老いじたくあんしんネット☎7169-4165(ヨイロウゴ)
不登校・学校教育・幼児教育相談(電話・面接)	(月)～(金)午前9時～午後4時 教育支援室☎7131-6615(電話相談) ☎7131-6671(予約)
就学相談	(月)～(金)午前9時～午後4時=ウェルネス柏教育研究所☎7128-2227
ニート・ひきこもりのための若者の就労相談	(月)～(金)午前9時30分～午後5時=保健勤労会館 かしわ地域若者サポートステーション ☎7100-1940
予約が不要な相談	
行政相談(国などへの意見・要望)	①第1・2(水)午前10時～正午=市役所相談室 ②第3(月)午前10時～正午=沼南庁舎相談室 広報広聴課☎7167-1119
不動産相談(売買・賃貸借契約時のトラブル)	第1(金)午前10時～午後3時=市役所相談室 広報広聴課☎7167-1119
登記相談	第2(火)午前10時～正午=市役所相談室 広報広聴課☎7167-1119
人権身の上相談	第1・3(火)午前10時～午後3時=市役所相談室 広報広聴課☎7167-1119
消費生活相談	①(月)～(金)午前9時～午後4時30分 ②第3(土)午前9時～午後4時30分(電話相談) 消費生活センター☎7164-4100

自死遺族のためのわちあいの会「ひだまり」	3月11日(日)午後1時30分～3時30分=アミュゼ柏 千葉いのちの電話☎043-222-4416
ボランティア相談	(月)～(土)午前9時～午後5時 ボランティアセンター☎7165-0880
障害者差別に関する相談	毎週(水)午前9時～午後5時=教育福祉会館相談室 千葉県東葛飾障害者相談センター☎7179-1088・☎7165-2423
高齢者の就労・社会参加相談	(月)～(金)午前10時～午後4時 生涯現役促進協議会(パレット柏) ☎7157-0282
母子・父子自立支援相談	(月)～(金)午前9時～午後4時 こども福祉課母子・父子自立支援員 ☎7167-1455
ひきこもり相談	(月)～(金)午前9時～午後5時 障害者相談支援室☎7167-1243・保健所保健予防課☎7167-1254・福祉活動推進課☎7167-2318
こども「やまびこ電話 柏」	(月)～(金)午後1時～7時 少年補導センター☎7166-8181
家庭児童相談	(月)～(金)午前9時～午後4時 家庭児童相談担当(市役所こども福祉課内) ☎7167-1458
少年相談	(月)～(金)午前9時～午後5時 少年補導センター☎7164-7571
にこにこダイヤルかしわ(育児相談)	(月)～(金)午前9時～正午・午後1時～5時 保健所地域健康づくり課☎7162-2525
心配ごと相談	①(水)午前10時～午後3時=教育福祉会館☎7163-2734 ②(木)午前10時～午後3時=沼南社会福祉センター☎7193-2942 柏市社会福祉協議会☎7163-1234
外国人のための相談	英語=(木)、中国語=(水)・(金)、スペイン語=(水)、韓国語=第2・4(木)。いずれも午後1時～5時 協働推進課☎7167-0941



はがき・ファクスなどの記入内容

右記の要領で必要事項を記入。往復はがきの場合は返信面の宛先を記入してください

- ①希望する講座・催し名
- ②〒・住所
- ③氏名(ふりがな)
- ④年齢
- ⑤電話番号

催し(続き)

手賀沼 DE miniコンサート

時 3月4日(日)午前11時30分～正午・午後1時30分～2時
 所 道の駅しょうなん
 内 鍵盤ハーモニカとキーボードの演奏。「カシワニ」も登場します
 申 当日、会場へ直接
 問 文化課 ☎7191-7403

ピアノききくらベコンサート

時 3月23日(金)午後7時～9時
 定 先着200人
 内 ①ピアノ聴きくらべ=世界3大ピアノのうち、「スタインウェイ」と「ペーゼンドルファー」の音色・響きを比べます②2台ピアノコンサート=①の2台を2人のピアニストが演奏
 費 2,500円(高校生以下800円など割引制度あり)
 申 3月2日(金)午前9時から、アミュゼ柏へ電話か直接
 問 アミュゼ柏 ☎7164-4579

パレット柏のおはなし会

時 4月4日(水)午前10時30分～11時
 所 乳幼児と保護者、先着15組
 内 絵本の読み聞かせや手遊びなど
 申 当日、会場へ直接
 問 パレット柏 ☎7157-0280

かしわ元気塾

毎月1回市民の皆さんを元気にする講座を開催します。

地域でいきいきと暮らそう

時 4月21日(土)午後1時30分～3時30分
 所 柏地域医療連携センター
 定 200人
 内 地域包括支援センターの役割や在宅医療のことに関する講演
 申 3月28日(水)までに、はがきに紙面右上の必要事項(参加者全員分)を書いて、〒277-0845豊四季台1丁目1-118 柏市役所地域医療推進課へ郵送(必着)・☎info-chkry@city.kashiwa.chiba.jpするか直接※応募者多数の場合は抽選
 問 地域医療推進課 ☎7197-1510

手賀の丘公園周辺フットパス&景観まちあるきウォーキング

手賀城址(し)や湯浅邸の長屋門、昔ながらの家並みなど、手賀沼の自然と暮らしの風景を楽しみながら、8キロメートル程度のコースを歩きます。
 時 3月27日(火)午前10時～午後3時30分
 集合・解散/手賀の丘公園どんぐりの家 定 20人
 内 弁当
 申 3月12日(月)までに、往復はがきに紙面右上の必要事項と弁当(500円)の注文の有無を書いて、〒277-0054南増尾56-2 かしわ環境ステーションへ郵送するか☎info@kankyostation.orgで※応募者多数の場合は抽選。3月16日(金)までに結果を発送
 ◎詳しくは、かしわエコサイトのホームページで
 問 かしわ環境ステーション ☎7170-7090・環境政策課 ☎7167-1695

求人

常勤居宅介護支援専門員

職種/常勤
 内 介護支援専門員の資格があるかた、1人
 勤務場所/はみんぐ居宅支援事業所
 勤務時間/午前8時30分～午後5時30分※週休2日制のシフト勤務
 申 3月31日(土)までに、写真を貼った履歴書と資格免許証の写しを〒277-0825布施1-3 はみんぐ居宅支援事業所へ郵送(必着)するか直接持参を
 選考方法/書類と面接
 ◎賃金など、詳しくは問い合わせを
 問 はみんぐ居宅支援事業所 ☎7134-5225

非常勤①介護職員②機能訓練指導員

内 ①=介護福祉士・介護職養成研修等の修了者か経験者②=理学療法士・作業療法士・柔道整復師、各1人
 勤務場所/北柏デイサービスセンター
 勤務時間/午前8時15分～午後5時15分(週3日程度。応相談)
 賃金(時給)/①=900円から②=1,500円から
 申 3月31日(土)までに、写真を貼った履歴書と資格免許証の写し(あるかただけ)を〒277-0831根戸467-18 北柏デイサービスセンターへ郵送(必着)するか直接持参を
 選考方法/書類と面接

見学可。詳しくは問い合わせを
問 同センター ☎7140-8300

かしわインフォメーションセンター職員

職種/①総務・経理業務②まち案内業務
 内 市内在住のかた、各1人
 勤務場所/同センター(柏駅南口ファミリーかしわ3階)
 勤務時間/①=週40時間勤務②=週3・4日6時間勤務※勤務日・時間は応相談
 採用予定日/3月21日(水)
 ◎賃金や申し込み方法など、詳しくは同センターのホームページで確認を
 問 同センター ☎7168-8686・商工振興課 ☎7167-1141

健康

あけぼの山農業公園周辺ふれあい自然ウォーク

時 3月17日(土)午前9時～午後3時
 内 小学生以上、先着20人
 内 善照寺、イチゴ狩り、布施弁天での法話、園内外の散策、柏泉亭のお茶会など
 費 2,000円
 内 雨具、帽子、保険証、筆記用具、歩きやすい服装・靴
 申 3月2日(金)午前9時から、あけぼの山農業公園へ電話か直接
 問 同 あけぼの山農業公園 ☎7133-8877

千葉県障害者スポーツ大会の出場者を募集

時 ①陸上=5月27日(日)②水泳=5月20日(日)
 所 ①=千葉県総合スポーツセンター(千葉市)②=千葉県国際総合水泳場(習志野市)ほか
 内 次の条件を全て満たすかた▶市内在住で、4月1日現在13歳以上▶身体障害者

手帳・療育手帳の交付を受けているか、それに準ずる知的障害がある
 申込期限/3月15日(休)
 内 施設入所者・通所者、特別支援学校等の通学者は各施設・学校へ申し込みを
 ◎種目や申し込み方法など、詳しくは千葉県障がい者スポーツ協会のホームページを見るか問い合わせを
 問 障害福祉就労支援センター ☎・FAX 7163-9353

シニア

柏市シルバー人材センター「女性のための入会説明会」

時 3月15日(水)午前10時～正午
 所 教育福祉会館
 内 市内在住で60歳以上の女性、先着50人
 申 3月2日(金)午前9時から、柏市シルバー人材センターへ電話で
 問 同センター ☎7166-6681・商工振興課 ☎7167-1141

柏寿荘の催し

介護予防のための「スマイル講座」
 時 3月20日(火)午後1時～2時
 内 市内在住で60歳以上のかた、先着40人
 内 脳トレ・姿勢改善・呼吸法や発声練習など
 内 運動ができる服装、タオル、飲み物
 申 当日、会場へ直接
 生きがいづくり講座「はじめてみよう!こんなに楽しい将棋」
 時 4月2日～5月28日の毎週月曜日午前10時～正午(4月30日を除く。計8回)
 内 市内在住で60歳以上の将棋入門者、先着10人
 費 800円
 申 3月2日(金)午前9時30分から、柏寿荘へ電話か直接
 《共通》
 所 同 柏寿荘 ☎7131-9511

あけぼの山農業公園 募集

ステージ出演者 チューリップフェスティバル

時 4月14日(土)・15日(日)
 午前9時30分～午後3時
 定 14日=3組、15日=8組
 申込期限/3月11日(日)

出店者 フリーマーケット

時 4月7日(土)・8日(日)
 午前9時30分～午後3時30分

◎出演・出店方法など、詳しくは同公園のホームページを見るか問い合わせを

問 同 あけぼの山農業公園 ☎7133-8877

団体・サークルの催し

●市民団体やサークルからの情報を掲載しています

近セ=近隣センター、中公=中央公民館、ひまプラ=ひまわりプラザ(旧沼南公民館)、教福=教育福祉会館、県プラ=さわやかちば県民プラザ

■笑いヨガ(ラフターヨガ)
 時 3/3・17・24、4/7・14の18時10分～19時20分 所 アミュゼ柏 費 1回1,000円 問 梶谷 ☎080-5650-0575
 ■大正琴の体験と講習
 時 3/8の12時30分～14時30分 所 アミュゼ柏 内 テレビでおなじみの歌謡曲など 費 1,000円 申 要予約 問 大塚 ☎7162-4895
 ■講演会「地域に根差した子育て支援」
 時 3/10の10時30分～正午 内 子育て世代のかた 費 無料 問 二松学舎大学柏キャンパス(大井) ☎7191-8753

■キッズ英会話体験会
 時 3/9・16の16時15分～16時50分 所 北部近セ 内 外国人講師と楽しく英会話 費 1回500円 問 澤田 ☎090-5498-0715
 ■アールサンクグループ合同絵画展
 時 3/10～21の9時～21時(3/10は14時から、3/21は15時まで) 所 県プラ 費 無料 問 坂田 ☎090-1614-8183
 ■歴史講話「天下統一と常総の人々」
 時 3/10の14時～16時 問 千葉県文化財指導委員・間宮正光さん 費 無料 問 大洞院(花野井) ☎7132-5868

■柏de管楽器
 時 3/18の11時30分～17時 所 柏駅東口ファミリー広場 内 管楽器の演奏と楽器体験 費 無料 問 小野 ☎090-9006-3926
 ■福祉施設 19卒向け施設合同説明会
 時 3/21・4/2の13時～14時30分 所 パレット柏 費 無料 問 柏市北部わくわくくらぶ ☎7131-2914
 ■ラス・プラダギターコンサート
 時 3/21の13時～16時 所 ひまプラ 内 「ユーモレスク」「花のワルツ」「エデンの東」など 費 無料 問 佐藤 ☎090-7828-7437

■柏の葉公園フリーマーケット
 時 3/18の9時～15時 所 県立柏の葉公園 費 無料 問 小暮 ☎090-3529-0007
 ■柏中央高等学校吹奏楽部定期演奏会
 時 3/21の16時～18時 所 市民文化会館大ホール 費 無料 問 同校 ☎7133-3141
 ■健康麻雀ねりんピック富山2018柏地区予選
 時 3/24の10時～16時 所 鈴木ビル(末広町) 費 2,550円 申 要予約 問 河原 ☎090-9682-7027
 ■東葛飾高校音楽部定期演奏会
 時 3/26の13時～15時 所 アミュゼ柏 内 合唱曲を心を込めて歌います 費 無料 問 大門 ☎090-5200-7667

■陳氏太極拳体験講習会
 時 3/28・4/4の11時～13時 所 増尾近セ 費 無料 申 要予約 問 柏木 ☎090-5328-0688
 ■市民公開講座「すい臓がんのエキスパートに会おう!」
 時 4/7の13時～16時 内 最新のすい臓がん治療について 費 無料 問 がんセンター東病院(柏の葉6丁目) ☎7133-1111
 ■柏地区 鹿児島県人会(総会)
 時 4/22の12時30分～15時 所 柏第一ホテル(柏3丁目) 費 5,000円 申 要予約 問 田中 ☎080-2385-8000

「サークル会員募集」コーナーは毎月15日号に掲載します

- 市等官公庁からのお知らせです ●費用で特に記載のないものは無料です
- 申し込み・問い合わせなどは、各施設の開館時間をお願いします

はがき・ファクスなどの記入内容

右記の要領で必要事項を記入。往復はがきの場合は返信面の宛先を記入してください

- ①希望する講座・催し名
- ②〒・住所
- ③氏名(ふりがな)
- ④年齢
- ⑤電話番号

キッズ

乳幼児世帯のための防災講座

時 3月12日(月)午前10時～11時30分
 所 男女共同参画センター(パレット柏)
 定 市内在住・在勤・在学のかた、先着20人※子ども同伴可
 注 災害発生時に、子どもを守るために私たちに何ができるか考えます
 備 筆記用具、「さらし」か「へこ帯」(あるかただけ)
 申 3月2日(金)午前9時30分から、男女共同参画センターへ電話で※子ども同伴の場合はその旨申し出を
 問 男女共同参画センター ☎7167-1127

親子で学ぼう！プログラミング入門講座

時 3月27日(火)午後1時30分～4時30分
 所 市内在住・在勤・在学の小学生と保護者、15組

児童センターへ行こう！

※特に記載がないものは会場・申し込み・問い合わせともに各施設へ 保護者＝主に保護者対象

しこだ児童センター ☎7145-2522

●ツインズ～多胎児のつどい～
 双子ちゃん・三つ子ちゃんのママ・パパ集まれ！自由に遊びながらおしゃべりします
 時 3月6日(火)・20日(火)午前10時～11時30分 定 多胎児と保護者、各回先着15組 申 当日、会場へ直接

●うたってあそぼう
 童謡や季節の歌・手遊びを乐しみます
 時 3月7日(水)午前10時50分～11時20分 定 乳幼児と保護者、先着30組 申 当日、会場へ直接

●ファミリーday「プラレールであそぼう」
 プラレールで遊びながら交流します
 時 3月17日(土)午前10時～11時30分 定 どなたでも(未就学児は保護者同伴)、先着30人 申 当日、会場へ直接

●子育てミニ講座「発達障害ってなに？疑似体験を通して…」
 言語聴覚士の高畑和子さんから子どもの発達や心配事などについて話を聞きます。質問や個別相談もできます
 時 3月25日(日)午前10時～11時(個別相談は午前11時～正午) 定 どなたでも、先着10人(子ども同伴可。個別相談は先着5人) 申 3月2日(金)午後2時～☎で

●釜のめし・おもちゃ図書館
 障がいのある子もない子も手作り布おもちゃと一緒に遊べます
 時 3月25日(日)午前10時～正午・午後1時～3時 定 どなたでも(未就学児は保護者同伴) 申 当日、会場へ直接

豊四季台児童センター ☎7144-5363

●はぐはぐスペシャル「お買い物ごっこ」
 親子でお買い物ごっこをして遊びます
 時 3月14日(水)午前11時～11時50分 定 幼児と保護者、先着20組 費 30円 申 3月2日(金)午後2時～☎で

永楽台児童センター ☎7163-4050

●げつようわくわく大作戦スペシャル
 地域のボランティアによる絵本の読み聞かせやパネルシアター・手遊びなどを乐しみます
 時 3月5日(月)午前10時～11時 定 乳幼児と保護者、先着20組 申 当日、会場へ直接

●募集「ふせ★フェスタ」子ども実行委員
 準備や当日の運営をします
 時 準備＝3月17日(土)・25日(日)午前9時30分～11時30分、当日＝3月26日(月)正午～午後3時30分 定 小学3年生以上、先着12人 申 3月3日(土)午後1時30分～☎で

●募集「ふせ★フェスタ」パフォーマンス発表参加者
 歌・ダンス・手品など得意な事や好きな事を発表します
 時 3月26日(月)午後1時～2時30分 定 小学生～18歳の個人かグループ、先着5組 申 3月3日(土)午後1時30分～☎で

児童センターミュージカル
 ミッシング・ピース～ありすとアリスの物語
 子どもから大人までの市民による手作りミュージカル
 ◆◆とき◆◆ 3月18日(日)午後2時～4時
 ◆◆ところ◆◆ 豊四季台近隣センター体育館
 定 どなたでも(未就学児は保護者同伴)、先着300人
 持 靴を入れる袋
 申 当日、会場へ直接
 問 豊四季台児童センター ☎7144-5363

●ブロックを組み合わせて、動きのある簡単なプログラムを作ります
 費 100円
 備 USBメモリー

申 3月19日(月)までに、往復はがきに紙面右上の必要事項と子どもの名前(ふりがな)、学年を書いて、〒277-0005 柏5丁目8-12 柏市中央公民館へ郵送で(必着)※応募は1組1通。応募者多数の場合は抽選。手話通訳や要約筆記が必要なかたは記入を
 所 問 中央公民館 ☎7164-1811

春の人形劇公演

時 3月28日(水)午前11時～正午・午後2時～3時
 所 ひまわりプラザ(旧沼南公民館)
 定 市内在住・在勤の親子、各先着50人
 注 「小坊主ずいてん」「とりかえっこ」「はらぺこあおむし」など
 申 当日、会場へ直接
 問 中央公民館 ☎7164-1811

こども図書館 3月前半の催し

午前中催しが無い日は、午前10時30分から「こども図書館おはなし会」あり

とき	催し
3日(土)午前11時～11時30分	ちょっと大きい子のためのおはなし会
4日(日)午前11時～11時30分	
7日(水)午前10時30分～11時	簡単な季節の工作・読み聞かせ・親子遊び・ペーパーアートなど
8日(木)午前10時30分～11時	読み語り・わらべうた・手袋人形・手遊びなど
10日(土)午前11時～11時30分	ちょっと大きい子のためのおはなし会
10日(土)午後2時30分～3時	読み聞かせ・手遊び
11日(日)午前11時～11時30分	読み聞かせ・手遊び・パネルシアター
11日(日)午後2時30分～3時	ハーモニカ・アンサンブル演奏 ハーモニカと一緒に歌と手遊び
14日(水)午前10時30分～11時	読み聞かせ・親子ふれあい遊び・工作

※当日、会場へ直接。「ちょっと大きい子」＝4歳以上向け
 問 こども図書館 ☎7108-1111

3月 図書館本館の催し 問 図書館本館 ☎7164-5346 (月曜休館※祝日を除く)

テーマ/宇宙でも生きる?生き物たち-温度 空気 栄養-物語/(スタッフによる新作物語)
 時 10日(土)・24日(土)①午後1時30分②午後3時30分
 11日(日)・25日(日)①午前11時②午後1時30分
 ③午後3時30分

おはなし会
 時 毎週木曜日午後3時30分～4時
 17日(土)午後2時30分～3時

市民読書交流会
 おすすめ本 集まれ!!
 あなたの好きな本を紹介してみませんか
 時 4月21日(土)午前10時～正午
 定 好きな本を紹介したいかた、先着20人
 テーマ/恋愛(出会い)
 備 お薦め本1冊
 申 3月2日(金)午前9時30分から、図書館本館へ電話か直接

こども健康ガイド 3月 予約制 ウ柏=ウェルネス柏 保セ=保健センター 近セ=近隣センター

保健所地域健康づくり課 ☎7167-1256・1257

ママパパ学級 予約制
 ▶育メン編＝10日(土)午前9時30分～11時40分・午後1時30分～3時40分。初めての出産を迎える夫婦、各27組
 ▶すこやかママ編＝14日(水)午後1時15分～3時20分。初めての出産を迎えるかた※いずれもウ柏

ママパクッキング 予約制
 16日(金)午前10時～午後1時、中央保セ。妊婦のかた(家族も可)・妊娠を予定しているかた、20人。「赤ちゃんも家族も元気!ヘルシーメニュー」。費用600円。予約時に用意する物の確認を

乳児家庭 全戸訪問事業
 ▶新生児・産婦訪問＝生後2カ月までの赤ちゃんがいる全ての家庭に保健師・助産師が訪問し、赤ちゃんの健康状態の観察や体重測定・育児相談などを実施※母子健康手帳別冊の「出生連絡票」の提出を
 ▶こんにちは赤ちゃん訪問＝新生児・産婦訪問を受けていない、生後4～5カ月の乳児がいる家庭に保健師・看護師が訪問

推進員の 赤ちゃん訪問
 生後3～4カ月の乳児がいる家庭に柏市民健康づくり推進員が訪問し、地域の子育て情報等を提供


離乳食教室 予約制
 ▶前期(生後4～6カ月)＝5日(月)・19日(月)▶後期(生後9～11カ月)＝12日(月)※いずれも午前10時30分～11時30分、中央保セ。各月齢児の保護者。母子健康手帳・筆記用具の持参を※保育・試食なし。乳児同伴の場合はバスタオルの用意を

発達支援相談 予約制
 16日(金)午後2時～4時40分、ウ柏。児童精神科医師・保健師等による、発達の気掛かりなお子さんに関する相談(1人40分間)

通知が届いていない場合はご連絡を
 ▶1歳6カ月児健診(平成28年8月生まれ) ▶3歳児健診(平成26年9月生まれ)
 ▶2歳の歯☆ピカランド(平成28年3月生まれ) ▶フッ化物歯面塗布(平成27年9月生まれ)

※8面の「健康ガイド」でも健康相談等の案内を掲載

今号の「Kashiwa Photo Diary-柏写真日記-」はお休みします。市ホームページのかしわフォトニュースでは、さまざまな出来事を写真付きで掲載しています。



QRコード



柏の情報をスマホで!
 無料宅配やメール
 配信サービスの
 申し込みも



QRコード

2018
March

3.1~



かしわイベントカレンダー

※天候により中止となる場合あり。情報は2月21日現在 ㊦…有料 ㊧…申し込みが必要なもの

日	月	火	水	木	金	土
25	26	27	28	1	2	3
長期間開催するイベント ●常磐道の遺跡展(9:30~。郷土資料展示室。3/11まで) PICK UP! ●市内中学生の「税の作文」展示(市役所本庁舎1階ロビー。3/15まで) ●木曜日午後のクラシック! (毎週木曜日13:30~。パレット柏)				●火災予防運動コンサート(11:00~。柏駅東口ダブルデッキ)	㊦柏レイソルホームゲーム	
4	5	6	7	8	9	10
●手賀沼DEminiコンサート(P10参照) ●みんなおいでよ! プラネタリウム(13:30~。県立手賀の丘少年自然の家)		㊦柏レイソル AFCチャンピオンズリーグホームゲーム PICK UP!				●柏市場市民感謝デー(8:00~) ㊦柏レイソルホームゲーム PICK UP!
11	12	13	14	15	16	17
					●平和祈念パネル展(P5参照)	㊦㊧あけぼの山農業公園周辺ふれあい自然ウォーク(P10参照) ㊦3月のお茶会(P9参照)
18	19	20	21	22	23	24
●児童センターミュージカル「ミッシング・ピース」(P11参照)			21 春分の日	㊧甲子供の貧困対策マッチング・フォーラム in 柏(P4参照)	㊦㊧ピアノききくらベコンサート(P10参照)	
25	26	27	28	29	30	31
		㊧手賀の丘公園周辺フットパス&景観まちあるきウォーキング(P10参照)	●春の人形劇公演(P11参照)		㊦柏レイソルホームゲーム	

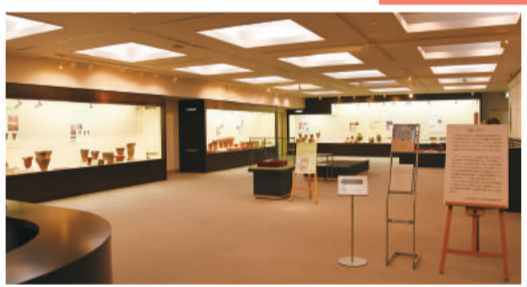
PICK UP! 今号のおすすめイベントはこちら

柏レイソルAFCチャンピオンズリーグ 3/6



▲惜しくも終盤で勝利を逃した1・2戦。次こそは皆さんの応援で日立台に勝利を!

常磐道の遺跡展 ~3/11



▲旧石器時代から近世にかけての遺跡や土器などの貴重な出土品を展示

あけぼの山農業公園周辺ふれあい自然ウォーク 3/17



▲イチゴ狩りや法話など、ウォーキングだけじゃない楽しみが盛りだくさんです

有料広告

掲載されている広告内容については、直接広告主へお問い合わせください

子どもと一緒に成長したいママとパパのための情報誌

ベビーとの暮らしを楽しむ
衣・食・住などのライフスタイルを紹介

tocotoco

www.tocotoco-mag.com

1・4・7・10月15日発売

定価760円(税込)

発行：株式会社第一プロGRESS 〒100-0006 東京都千代田区有楽町 2-10-1 東京交通会館ビル 9F TEL 03-6269-9732 (代)

英語と友達、世界と友達

TESCO

テスコ英会話

★入学金免除 (期間限定)
 H30年3月31日申込まで有効
 クーポン番号:0301
 クーポン番号をお伝え下さい

千葉県内43教室、43年の歴史と実績

柏市内→柏・永楽台・増尾・逆井・旭町・松葉町・大津ヶ丘

児童英語専門教室

●柏センター 柏市柏3-8-7(柏郵便局前)
 ☎04-7164-5300(代)



古紙配合率70%再生紙と植物油インキを使用しています。また、見やすいユニバーサルデザインフォントを採用しています。

※広報かしわに掲載する有料広告を随時募集しています。詳しくは広告代理店「株式会社第一プロGRESS」(☎03-6269-9732)へ