



高柳小・柏五小  
おやじの会の皆さん

オヤジたちは、  
いくつになっても  
わんぱくだー!

“オヤジの地域デビュー” —この言葉は多くの男性にとって他人事のように聞こえるかもしれませんが。今号では、子育ての一段落や定年前などにより生活のリズムを見直すタイミングにある、あなたの地域デビューを応援します。誰かのためではなく、人生のちょっとした楽しみを見つけるつもりで読んでみてください。

☎ 広報広聴課 7167-1175

オヤジたちは  
地域のデビューを  
望んでいる?

わんぱくと  
ワクワクの心で  
新たな一歩を!



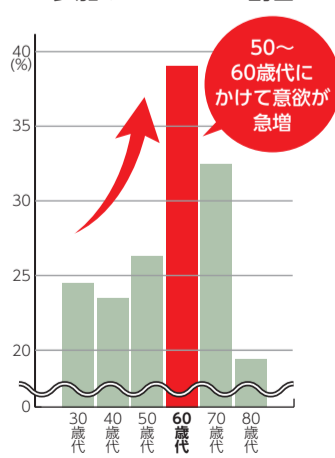
柏市は、「おやじの会」などの男性を主体とする団体の活動が周辺の市と比較しても活発であるといわれています。

市が実施した「市民意識調査」の結果からも、地域・ボランティア活動に参加したいと考えているかたが年を重ねるごとに増え、60代では約4割のかたが意欲を持っていることが分かりました。

とはいえ、実際に活動しているかたはまだほんの一握りであることも事実。それでは、同じ意欲を持っているかたでも、最初の一歩を踏み出すかたとそうでないかたの違いはどこにあるのでしょうか。

平成26年度市民意識調査

地域・ボランティア活動に参加したいかたの割合



新たな一歩を踏み出すのは誰でも勇気のいることです。特に男性は社会でさまざまな経験を積んできているので、行動に対して「成果」や「評価」を求めてしまいがちです。すでに活動的に行動しているかたに共通していえることは「自らが楽しんでいること」ではないでしょうか。

忘れていませんか？子どもの頃に秘密基地を作ったり、探検ごっこをしたりして、ワクワクしながら遊んだ日々を。男性はそんなわんぱくな一面を今もどこかに持っていると思います。デビューの心得を胸に、一歩踏み出しましょう！

デビューの心得

- 肩書を忘れる
- 誰もが対等と考える
- できないことを恥じない
- 気の合う人を見つける



柏おやじネット 橋原(ゆすはら)聡さん

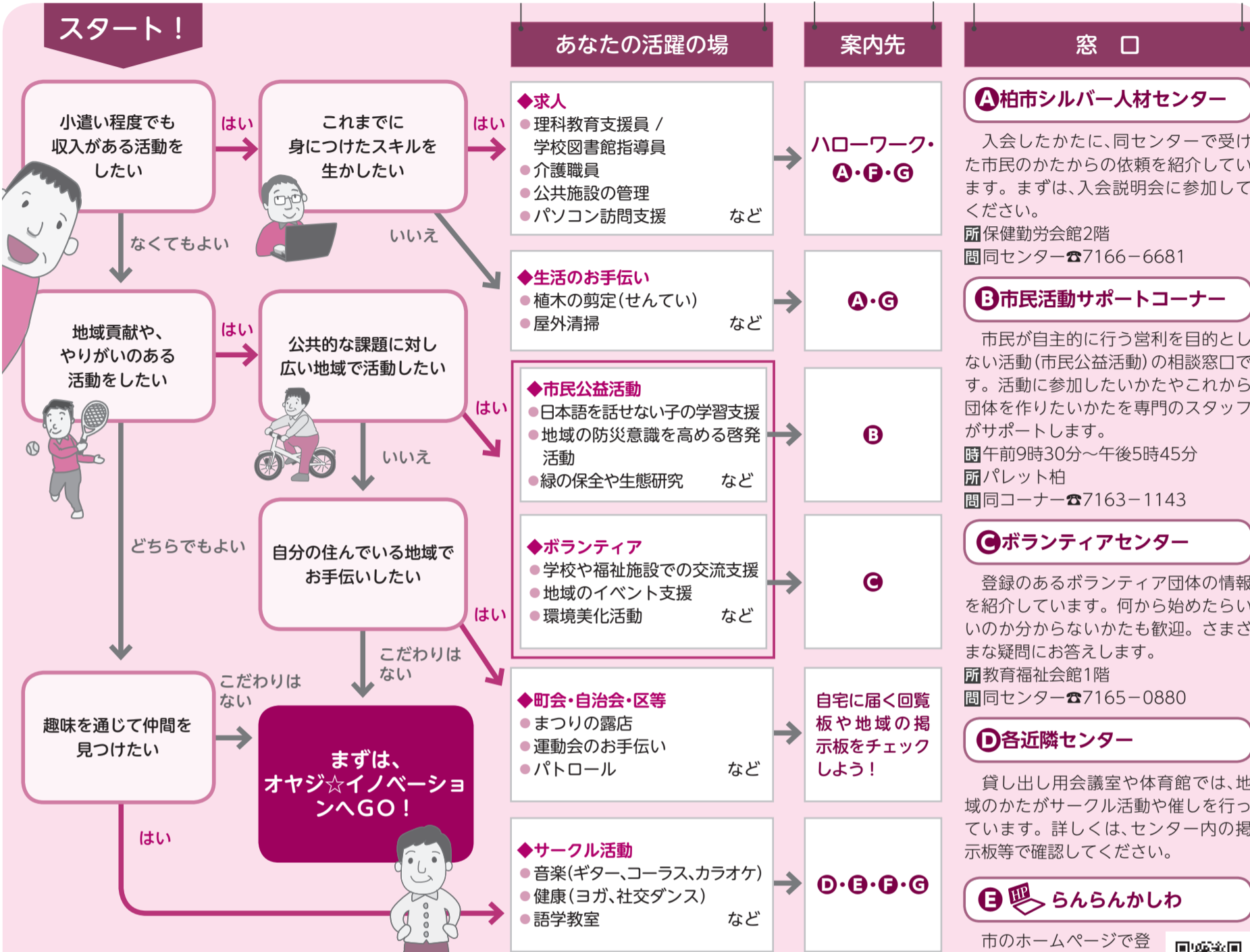
次ページを見れば、あなたにオススメのオヤジデビューが分かる!

1面からの続き「活躍の場」を YES-NOチャートでご紹介します ▶▶▶

# あなたの活動の場はココだ!!

カンタン!  
丸わかり!

オヤジの活動の場ときっかけはさまざま。ここでは、あなたの状況にあった選択肢を選べばきっと道が開けるフローチャートを紹介しします。あくまで一例に過ぎませんが、気になるものがあればぜひ一歩踏み出してみてください。



## A 柏市シルバー人材センター

入会したかたに、同センターで受けた市民のかたからの依頼を紹介しています。まずは、入会説明会に参加してください。  
 所 保健勤労会館2階  
 問 同センター ☎7166-6681

## B 市民活動サポートコーナー

市民が自主的に行う営利を目的としない活動(市民公益活動)の相談窓口です。活動に参加したいかたやこれから団体を作りたいかたを専門のスタッフがサポートします。  
 時 午前9時30分～午後5時45分  
 所 パレット柏  
 問 同コーナー ☎7163-1143

## C ボランティアセンター

登録のあるボランティア団体の情報を紹介しています。何から始めたらいいのかわからないかたも歓迎。さまざまな疑問にお答えします。  
 所 教育福祉会館1階  
 問 同センター ☎7165-0880

## D 各近隣センター

貸し出し用会議室や体育館では、地域のかたがサークル活動や催しを行っています。詳しくは、センター内の掲示板等で確認してください。

## E らんらんかしわ

市のホームページで登録のある団体・サークル情報を掲載しています。また、あなたの団体・サークルを登録して会員を募集することもできます。  
 問 生涯学習課 ☎7191-7393

## F 広報かしわ

毎月1日・15日に発行し、求人情報や、団体・サークルの催しと会員募集を掲載しています。  
 他 会員募集は15日だけ。求人は募集のない場合あり  
 問 広報広聴課 ☎7167-1175

## G かしわ生涯現役窓口

「就労」から「サークル活動」まで幅広い情報を、あなたの希望や状況を伺いながら提供しています。“自分にできることを知りたい”と思っているかたは一度足を運んでみてください。  
 時 月～金曜日の午前10時～午後4時※土・日曜日、祝日は休み  
 所 パレット柏  
 対 市内在住で55歳以上のかた  
 問 同窓口 ☎7157-0282

### デビューしたオヤジの声



戦うオヤジの応援団 外尾逸美さん

ゆるい感じがちょうどいい  
 学生時代に熱中した趣味のギターを50歳過ぎに再開して間もなく、オヤジたちが中心となり音楽活動をしている団体が地元にあることを知りました。いざ門をたたく時には勇気がいりましたが、仕事と違い上下関係がなく、職種の異なる仲間が集まることで、さまざまな人生観に触れたことは、今でも一歩踏み出して良かったと感じています。  
 それから10年、現在は月イチで飲食店のステージに立たせてもらったり、地元のイベントや高齢者施設からの誘いで演奏したりしながら、集まったかたにも音楽を楽しんでもらっています。  
 「できる範囲」で「自分たちも楽しむ」ことが長続きの秘訣(ひけつ)だと思います。

### 家族も応援!

活動を始めてから交友関係も広がったようです。自分の趣味を生かした活動ができているのでいいですね。



◎市のホームページでは、ここで紹介しきれなかったさまざまなオヤジ情報を掲載しています

## オヤジ☆イノベーションを開催

問 地域支援課 ☎7167-1126・FAX7167-8103

エンターテインメントや料理教室などを楽しみながら、柏出身の代表的なかたがたによる講演やパネルディスカッション、交流会を通じて、仲間づくりのきっかけを見つけませんか。

時 2月24日(出)午前10時30分～午後4時 所 アミュゼ柏 対 柏で仲間をつくり、地域にデビューしたい男性

時間	内容	定員
①午前の部 午前10時30分～午後0時30分	オヤジの料理教室「手軽にできる!男のおつまみ」	先着20人
②午後の部 午後1時30分～4時	▶オープニングセレモニー▶おやじダンス▶緊急!おやじサミット2018▶オヤジたちの名刺交換▶エンディング	先着150人

費 ①=500円②=無料  
 持 ①=エプロン、三角巾②=地域で使える名刺※無料で当日作成可  
 申 ①=2月1日(木)午前9時から、参加者全員の氏名(ふりがな)・電話番号を書いて、柏おやじネット ☐oyj.inv@gmail.comで②=当日、会場へ直接  
 他 終了後に会場を変えて交流会あり

## 平成30年度の駐輪場の定期利用申請が始まります

☎交通施設課 ☎7167-1304 ・ ☎7163-3728

4月1日(日)～来年3月31日(日)の駐輪場の定期利用申請を受け付けます。

ご注意  
ください

平成30年度から、駐輪場使用料・利用料金が改正されます。各料金表をご確認ください。

### 柏市管理の市営駐輪場を利用するかた

受け付けは先着順で、満車になり次第締め切ります。

#### ◆使用料を金融機関等で納付するかた

①代表受付場所(別表1参照)か交通施設課(市役所本庁舎4階)で配布する申請書を受け取る

▶代表受付場所=3月2日(金)午前6時～午後6時に配布※沼南支所総務課(沼南庁舎1階)だけ午前8時30分から

▶交通施設課=3月2日(金)午前8時30分から配布

②申請書に必要事項を書いて、指定の金融機関・各出張所・窓口サービス課(沼南庁舎1階)で使用料を納付する

③申請書と領収証書(許可証)を、代表受付場所か交通施設課へ持参して、利用票(ステッカー)を受け取る

#### ◆使用料をコンビニエンスストアで納付するかた※大津ヶ丘・中ノ橋駐輪場を除く

①代表受付場所(別表1参照)でコンビニエンスストアで納付を希望する旨を伝え、納付書兼申請用紙を受け取る

②用紙の申請書部分に必要な事項を書いて、代表受付場所の係員へ提出する

③用紙の納付書部分を受け取り、納付書裏面記載のコンビニエンスストアで使用料を納付する

④領収証書を代表受付場所へ持参して、利用票(ステッカー)と許可証を受け取る

### 抽選対象駐輪場は申し込みの受け付けを終了しました

#### 抽選対象駐輪場

柏駅東口第一・第二駐輪場、高柳駅東口第一・第二駐輪場、北柏駅南口第三駐輪場



■表1 対象駐輪場一覧

(単位:円/台)

駐輪場	代表受付場所	年間使用料(円)					
		自転車		原動機付自転車(50cc以下)	自動二輪車(50ccを超える)		
		一般	高校生以下				
北柏駅北口第一	北柏駅北口第一	6,000	3,000	14,400	18,000		
北柏駅北口第二				-	-		
豊四季駅南口第一	豊四季駅北口第一	7,200	3,600	14,400	16,680		
豊四季駅北口第一				18,000	21,600		
新柏駅東口第一	新柏駅東口第一	6,000	3,000	16,680	-		
新柏駅西口第一				-	-		
新柏駅西口第二				10,800	-		
増尾駅東口第一	増尾駅西口第二(平置き部分)	7,200	3,600	16,680	-		
増尾駅東口第二				8,400	4,200	-	-
増尾駅西口第一(建物部分)				10,800	5,400	-	-
増尾駅西口第二(平置き部分)				8,400	4,200	18,000	-
逆井駅東口第一	逆井駅西口第一	7,200	3,600	14,400	-		
逆井駅西口第一				-	-		
高柳駅東口第三	高柳駅東口第五				19,200		
大津ヶ丘	沼南支所総務課	3,720	1,800	7,440	-		
中ノ橋				-	-		

▶申請書の配布は原則1人1枚※他の利用を希望するかたの身分証明書(写し可)を提示した場合は1人2枚まで可

▶高校生以下のかたは学生証など年齢確認ができるもの(写し可)の持参を

▶増尾駅西口第一駐輪場は、線路脇の平置き部分が新たに「増尾駅西口第二駐輪場」となります

### 指定管理者駐輪場を利用するかた

駐輪場により申し込み方法・受け付け場所などが異なります。また、市役所では手続きを行うことができません。

#### ●柏駅の指定駐輪場●

☎芝園開発 ☎0120-021-005

《柏駅東口第五駐輪場、柏駅西口第二駐輪場の自転車と柏駅西口第七駐輪場の原動機付自転車》

3月2日(金)から受付駐輪場(別表2参照)で配布される申込書に必要事項を書いて、定期券(カード)を受け取る※更新利用不可

《柏駅東口第三駐輪場、柏駅西口第一駐輪場、柏駅西口第七駐輪場の自転車(階層別)※それぞれの期間、階層ごとに先着順》

#### ◆現在利用しているかた

2月28日(水)までに現在の定期券(カード)を持参し、受付駐輪場で配布される申込書に必要事項を書いて、新たな定期券(カード)を受け取る。

#### ◆初めて利用するかたと2月28日(水)までに申し込みをしなかった現在ご利用のかた

3月2日(金)から受付駐輪場で配布する申込書に必要事項を書いて、定期券(カード)を受け取る。

#### 《その他の駐輪場》

#### ◆現在利用しているかた

3月31日(土)までに現在の定期券(カード)を持って、定期更新機(※)から更新。

#### ◆初めて利用するかた

3月2日(金)から受付駐輪場で配布する申込書に必要事項を書いて、定期券(カード)を受け取る。

▶申込書配布時間=いずれも午前6時～午後8時

▶利用料金の納付方法=受け取った定期券(カード)を持って、定期更新機(※)で納付

▶高校生以下・減免対象のかたは、証明書等を持って受付駐輪場で手続きを

(※)…柏駅東口第三駐輪場、柏駅西口第一駐輪場、柏駅東口ダブルデッキ上に設置

■表2 対象駐輪場一覧

(単位:円/台)

駐輪場	階層	受付駐輪場	年間利用料金(円)			
			自転車		原動機付自転車(50cc以下)	自動二輪車(50ccを超える)
			一般	高校生以下		
柏駅東口第三	1・2階	柏駅東口第三	9,600	4,800	16,680	-
	3階		6,000	3,000	-	-
	屋上		3,720	1,800	-	-
柏駅東口第六			6,000	3,000	13,200	18,000
柏駅東口第四		▶3月=柏駅東口第二 ▶4月=柏駅東口第三	4,800	2,400	10,800	-
柏駅東口第五					-	-
柏駅西口第一	地下1階、1・2階	柏駅西口第一	10,800	5,400	-	-
	3階		8,400	4,200	-	-
			4,800	2,400	10,800	16,680
柏駅西口第四			6,000	3,000	-	-
柏駅西口第五			8,400	4,200	16,680	-
柏駅西口第六			9,600	4,800	21,600	-
柏駅西口第七	1・2階	柏駅西口第一	6,000	3,000	-	-
	3階				-	-
柏駅西口第八						
柏駅西口第二		▶申込書の配布=柏駅西口第二 ▶受け付け=柏駅西口第一	10,800	5,400	-	-

#### ●南柏駅・北柏駅の指定駐輪場●

☎日本コンピュータ・ダイナミクス ☎0120-3566-21

受付期間/3月15日(木)～4月10日(火)午前6時～午後8時

#### ◆現在利用しているかた※高校生以下は管理室へ

受け付け期間に許可証(カード)を持って、代表受付駐輪場(別表3参照)にある定期更新機で利用料金を納付し、利用票(ステッカー)を受け取る。

#### ◆初めて利用するかた

受け付け期間に代表受付駐輪場で配布する申込書に必要事項を書いて、代表受付駐輪場にある定期更新機で利用料金を納付し、利用票(ステッカー)を受け取る。

■表3 対象駐輪場一覧

(単位:円/台)

駐輪場	代表受付駐輪場	年間利用料金(円)			
		自転車		原動機付自転車(50cc以下)	自動二輪車(50ccを超える)
		一般	高校生以下		
南柏駅東口第一	南柏駅東口第一	9,600	4,800	21,600	-
南柏駅東口第二		6,000	3,000	10,800	14,400
北柏駅南口第一	北柏駅南口第一	9,600	4,800	19,200	-
北柏駅南口第二		3,720	1,800	16,680	19,200

▶年間利用のほか3カ月・6カ月の利用も可



2月16日(金)から  
受付開始

# 市・県民税と所得税の申告はお

市役所

## 市・県民税の申告→市役所へ

### ●申告が必要なかた

次の①か②に該当するかたは申告が必要です。

- ①平成30年1月1日現在、柏市に住んでいて、平成29年中の合計所得金額が次の金額を超えるかた
  - ・扶養する親族がいない場合=315,000円
  - ・扶養する親族がいる場合=315,000円×(扶養する親族の数+1)+189,000円
- ②平成30年1月1日現在、柏市に住んでいないかたで、柏市内に事務所・事業所や家屋敷があるかた(単身赴任などで柏市内に家族が住んでいる場合を含む)

◆次に該当するかたは申告不要です

▶税務署で所得税の確定申告をするかた▶給与所得だけで給与支払報告書が勤務先から市役所に提出されるかた(提出の有無は勤務先に確認を)▶公的年金だけの収入で控除の追加が不要なかた

◆①②のいずれにも該当しないかた(遺族年金や障害年金など非課税の年金だけ受給しているかたを含む)でも、税証明書の交付や国民健康保険料等の算定をする際に申告が必要な場合があります

◆公的年金の収入があるかたで、年金から引き落とされる社会保険料以外の保険料控除の追加が必要な場合や、年金支払機関(日本年金機構など)へ扶養親族等申告書の提出がなく、配偶者や扶養親族等の控除の追加が必要な場合は、市・県民税の申告をしてください

注意

### ●申告の方法

#### 1 郵送で提出する場合

市・県民税の申告用紙は、昨年中に申告をしたかたなどへ、1月下旬に発送しています。同封の手引きを参照の上、3月15日(木)までに、申告書に必要な事項を書いて、〒277-8505

柏市役所市民税課へ郵送(必着)してください。なお、申告書の控えが必要なかたは、あらかじめ写しを取った上で提出してください。また、市の収受印を押印した受付済証が必要なかたは、所要額の切手を貼った返信用封筒に宛先を記入して、同封してください。

市のホームページで申告書が作成できます!

- ▶ホームページ上で収入金額等を入力
- ▶所得等が自動計算され、申告書が完成
- ▶印刷して、そのまま郵送等で提出

◎詳しくは、市のホームページをご覧ください

#### 2 市が開設する申告会場で直接提出する場合

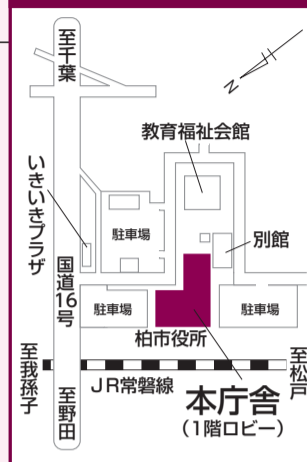
別表1の申告会場では、市職員が直接相談に応じ、申告書を作成・提出ができます。また、別表2の「税理士会による無料申告相談」の会場では申告相談・作成指導が受けられます※当日会場で作成したものだけ提出可

■表1 柏市による市・県民税の申告会場※土・日曜日を除く

とき	ところ	受付時間
2月16日(金) ～3月15日(木)	市役所本庁舎 1階ロビー	▶午前9時～11時30分 ▶午後1時～4時 ※混雑状況により、早めに受け付けを終了する場合あり
3月1日(木) ～3月15日(木)	沼南庁舎 1階ロビー	

◎年金受給者の簡易な所得税の確定申告の相談、申告書の作成指導・收受も行います。なお、給与所得者の確定申告や、次の申告内容など特殊な内容を含んでいるものは、直接税務署へ相談・申告してください

### 市役所案内図



### 相談・申告できないもの

- ▶年金を受給していないかたの申告
- ▶青色申告者
- ▶営業・農業・不動産などの収支計算を伴う所得がある申告
- ▶土地・家屋・株式などの譲渡所得や損失がある場合
- ▶住宅ローン控除(住宅借入金等特別控除)を受ける申告
- ▶外国人や死亡したかたの申告
- ▶すでに提出した確定申告を訂正するための申告
- ▶平成29年分以外の申告
- ▶東日本大震災に関する雑損控除・寄附金控除などの申告
- ▶消費税・贈与税の申告

### よくある質問にお答えします

Q 公的年金だけの収入で生活しています。申告する必要はありますか?

公的年金等の収入が400万円以下で、公的年金等以外の所得が20万円以下の場合には、確定申告は不要です(外国から支払われる年金を受給している場合を除く)。ただし、この場合であっても、所得税が源泉徴収されていれば、医療費控除等を申告することによって還付が受けられる場合があります。確定申告しない場合、市・県民税については、年金支払機関から市へ提出された年金支払報告書の内容で課税します。控除の追加が必要なかたや公的年金等以外の所得があるかたは、市・県民税の申告が必要です。

### 「市・県民税の申告」「所得税の確定申告」共通

申告に必要な書類など

### 申告に行く前に確認を!

※証明書類等は平成29年中のもの。①～④は写し不可

#### 【収入金額が分かるもの】

- ①給与所得や公的年金などの源泉徴収票
- ②報酬等の支払調書等(①以外の所得がある場合)

#### 【控除額が分かるもの】

- ③保険料の控除証明書(国民年金保険料、生命保険料、地震保険料など)
- ④医療費控除・セルフメディケーション税制の明細書※セルフメディケーション税制は、適用を受ける年に一定の取り組みを行ったことを明らかにする書類

◎詳しくは、国税庁のホームページをご覧ください

- ⑤国民健康保険料・介護保険料・後期高齢者医療制度の保険料などの支払領収書
- ⑥障害者手帳など(障害者控除を受けるかた)

#### 【その他】

- ⑦次のいずれか▶マイナンバーカード▶通知カードと運転免許証等の身分証明書※市役所に確定申告書を提出する場合は、各書類の写しも持参
- ⑧印鑑(認印)
- ⑨筆記用具(ボールペンなど)、電卓
- ⑩金融機関の口座(本人名義)が分かるもの(確定申告をするかただけ)

## 道の駅しょうなんからバスで行く! いちご狩り+選べる体験ツアーを開催

道の駅しょうなん ☎7190-1131 (午前9時～午後5時)・農政課 ☎7167-1143・FAX7162-0585

冬の手賀沼フルベジツアーリズムの第2弾として、イチゴ狩りと体験がセットになったツアーを開催します。土耕・有機肥料で味にこだわった旬の完熟イチゴをたっぷり食べた後は、お好きな体験を選べます。

時 2月24日(土)・25日(日)、3月10日(土)・11日(日)の各日①お寺コース=午後0時30分～3時45分、②パフェコース=午後1時15分～4時20分

集合場所/道の駅しょうなん

対 ①=小学生以上、各日先着25人、②=各日先着20人

#### お寺コース

イチゴ摘み30分食べ放題とお寺で写経体験。「柳戸の観音様」として親しまれる古刹・弘誓院(こさつ・ぐぜいいん)で写経体験(写仏、まんだら塗り絵も選べます)。写経のあとはお茶をいただき、心もすっきり癒やされます。

#### パフェコース

イチゴ摘み30分食べ放題とパフェ作り体験。手賀沼フィッシングセンター内にある numa cafeでパフェ作り。作ったパフェは、お飲み物と一緒に楽しめます。

費 ①=3,900円(小学生3,600円)②=4,900円(小学生以下4,600円)

申 2月2日(金)午前9時から、各実施日の4日前の午後3時までに、道の駅しょうなんへ電話するかホームページで



写真はイメージです

ご意見を募集します

## パブリックコメント

市では、次の計画案について、パブリックコメント(意見公募手続き)により市民の皆さんの意見を募集します。

### ●柏市食品衛生監視指導計画(案)

内 柏市の食の安全・安心を確保するための事業計画や目標について

閲覧方法/保健所生活衛生課(ウェルネス柏3階)、行政資料室(市役所本庁舎1階)、行政資料コーナー(沼南庁舎1階)、各近隣センター、市のホームページで

提出方法/2月28日(木)までに、住所・氏名・年齢・電話番号と計画案名・意見(様式は自由)を書いて、〒277-0004 柏市保健所生活衛生課へ郵送(必着)・FAX7167-1732・直接持参するか市のホームページの送信フォームで

問 保健所生活衛生課 ☎7167-1259・FAX7167-1732

# 早めに

市・県民税と所得税の申告受け付けが、2月16日(金)から始まります。これは、皆さんの平成29年中(平成29年1月1日～12月31日)の所得の状況について申告していただくものです。申告期間は3月15日(木)まで。早めの申告をお願いします。  
 市市民税課 ☎7167-1124・FAX7167-3203、柏税務署 ☎7146-2321

## 税務署

### 所得税の確定申告 → 税務署へ

申告が必要かどうかや申告方法について、詳しくは柏税務署へお問い合わせを。

#### ●申告の方法

##### 1 郵送で提出する場合

3月15日(木)までに、申告書に必要な事項を書いて、〒277-8522 柏税務署へ郵送(必着)してください。なお、收受印を押印した申告書の控えの返送を希望されるかたは、所要額の切手を貼った返信用封筒に宛先を記入して、同封してください。

##### 2 柏税務署で直接提出する場合

☎2月16日(金)～3月15日(木)午前8時30分～午後5時※土・日曜日を除く。ただし、2月18日・25日の各日曜日は受け付け

☎▶柏税務署の正門の横にある「時間外文書収受箱」に投かんして提出することも可▶車での来場はご遠慮を※駐車場は4月中旬まで使用不可

##### 3 千葉県税理士会柏支部による無料相談会で直接提出する場合

給与所得者や年金受給者の所得税、小規模納税者の所得税・消費税等の確定申告(住宅ローン控除を受けるかたの申告、不動産・株式等の譲渡所得や損失の申告を除く)が対象です。

■表2 千葉県税理士会柏支部による無料申告相談

とき	ところ	定員	相談時間等
2月1日 2日(金)	南部 近隣センター	各日先着 300人	午前9時30分～午後3時30分※午前8時30分から整理券を配布(さわやかちば県民プラザは午前9時から)
5日(月) 6日(火)	光ヶ丘 近隣センター	先着280人	
7日(水)	ひまわりプラザ (旧沼南公民館)	先着300人	
8日(木)	さわやかちば県民プラザ		

☎市・県民税の申告も整理券が必要です。なお、所得税、市・県民税いずれも当日会場で作成した申告書だけ受け付けます

##### 4 国税電子申告・納税システム(e-Tax)で申告する場合

インターネットを利用して、申告・納税等ができる便利なシステムです。還付金を速やかに受け取れるなどのメリットがあります。

☎申告には電子証明書が必要。詳しくは、e-Taxホームページやe-Tax・作成コーナーヘルプデスク(☎0570-01-5901)で

#### 5 確定申告書作成上の注意点

##### ① 「住民税に関する事項」の記入を(別表3参照)

該当する場合は全て正確に記入してください。記入がないと、住民税の各種税額控除等が受けられない場合があります。

◆16歳未満(平成14年1月2日以降生まれ)の扶養親族の氏名・マイナンバー等(扶養控除の適用はありませんが、扶養人数により住民税の非課税限度額が変わりますので必ず記入してください)

◆希望の徴収方法を選択※この欄に記載がない場合、給与・公的年金等に係る所得以外の所得に係る市・県民税についても原則として給与からの特別徴収(給与から差し引き)となります

◆ふるさと寄附金・災害義援金等がある場合

##### ② 「公的年金等」の内容について(別表4参照)

確定申告での「公的年金等」とは、厚生労働省から支給される年金(国民年金、厚生年金)だけでなく、次のような企業年金等も含まれます。

〈例〉国家・地方公務員等共済組合、公立・私立学校教職員共済組合、企業年金連合会、各種厚生年金基金、国民年金基金、外国で支払われる年金 など

##### ③ マイナンバー(個人番号)の記載が必要です

確定申告書や市・県民税申告書にはマイナンバー(個人番号)の記載が必要です。申告の際に番号確認と本人確認を行います。

確認書類/次のいずれか▶マイナンバーカード▶通知カードなどの番号確認書類と運転免許証等の本人確認書類※郵送で提出する場合は、確認書類の写しを添付

##### ④ 国外居住親族に係る扶養親族等の書類の添付義務化

国外居住親族に係る扶養控除等を受ける場合、親族関係書類・送金関係書類の添付が提示が必要となります※書類が外国語で作成されている場合は翻訳文を添付。給与等の年末調整や公的年金受給者で、国外居住親族(16歳未満の扶養親族を含む)に係る「親族関係書類及び送金関係書類」を扶養親族控除等に添付・提示している場合は除く

##### ⑤ 医療費控除・セルフメディケーション税制について

平成29年分の申告から医療費控除からセルフメディケーション税制を受ける場合、領収書提出の代わりに明細書の添付が必要となります。明細書の書式は国税庁のホームページからダウンロードすることができます。

## 柏税務署案内図



#### セルフメディケーション税制について

平成29年分の申告からセルフメディケーション税制による医療費控除の特例が創設されました(従来の医療費控除との選択適用となります)。申告には明細書と対象条件となる一定の取り組みを行ったことを明らかにする書類の提出が必要です。

##### ⑥ 住宅ローン控除の適用を受けるかた

所得税の額から控除しきれなかった住宅借入金等特別控除額がある場合、翌年度(平成30年度分)の個人住民税額からその控除しきれなかった金額を控除できる場合があります※3月15日(木)までに税務署へ、住宅借入金等特別控除を受けるための確定申告書の提出が必要です

■表3 確定申告書第二表(A様式)左下部分

○住民税に関する事項

扶養親族の氏名	続柄	生年月日	別居の場合の住所
16歳未満の扶養親族	個人番号		
希望の徴収方法	<input type="radio"/> 給与から差し引き <input type="radio"/> 自分で納付		
給与・公的年金等に係る所得以外(平成30年4月1日において65歳未満の方は給与所得以外)の所得に係る住民税の徴収方法の選択			
配当に関する住民税の特例			
非居住者の特例			
配当割額控除額			
寄附金税額控除	都道府県、市区町村分 住所地の共同募金会、日赤支部分	条例指定分 都道府県、市区町村	
別居の控除対象配偶者・控除対象扶養親族の氏名・住所	ふるさと寄附金・災害義援金等の合計額を記入		

■表4 確定申告書第一表(A様式)左上部分

収入金額等	給	与	雑	配	当	一	時
	公的年金等	その他					
	国民年金、厚生年金、共済組合の年金、企業年金などを合計した金額						
	生命保険契約等に基づく年金(個人年金保険)、原稿料、講演料などを合計した金額						

子どもと未来の柏のために

# 放射線対策 NEWS NO.082

「放射線対策ニュース」は毎月1日号に掲載します

## 市内の空間放射線量率についてお知らせします

☎環境政策課 ☎7168-1037・FAX7163-3728

市では、市内主要道路と駅周辺の歩道、小・中学校の通学路の空間放射線量率について、携帯型環境放射線量測定器を用いた測定を定期的に行っています。

このたび、昨年10・11月実施分の測定結果がまとまりましたのでお知らせします。

調査結果の平均値は、「第14回市内主要道路と駅周辺測定」が毎時0.064マイクロシーベルト、「第6回小・中学校の通学路測定」が、毎時0.080マイクロシーベルトで、目標値(毎時0.23マイクロシーベルト)を下回っています。

☎測定結果など、詳しくは市のホームページをご覧ください

### ■測定結果 (測定値の単位:マイクロシーベルト/時間)

	測定高さ	ポイント数	平均値	最大値	最小値
第14回市内主要道路と駅周辺測定(11月)	100cm	12,338カ所	0.064	0.127	0.032
第6回小・中学校の通学路測定(10月)	50cm	35,825カ所	0.080	0.152	0.030

## 放射性物質の検査結果 昨年11月14日～1月13日検査分

■市内の農産物 閩農政課 ☎7167-1143	
☎[北部]ユズ[中央]カブ[手賀沼周辺]ダイコン、ニンジン	検出下限値未満
■給食食材 閩学校保健課 ☎7191-7376	
☎プロッコリー、牛乳	検出下限値未満
■小・中学校(提供した給食1週間分) 閩学校保健課 ☎7191-7376	
☎自校調理18校、給食センター	検出下限値未満
■保育園(提供した給食1週間分) 閩保育運営課 ☎7128-5517	
☎公立・私立合計70園	検出下限値未満
■表記の説明	品目・学校名・検査方法などの詳しい内容は、市のホームページに掲載しています。私立幼稚園の検査結果も見ることができます
☎=ゲルマニウム半導体検出器 検出下限値=使用する検査機器で検出できる最小値のこと	

# ぶらっと 柏 はんぽ

## 第11回 逆井駅から歩く

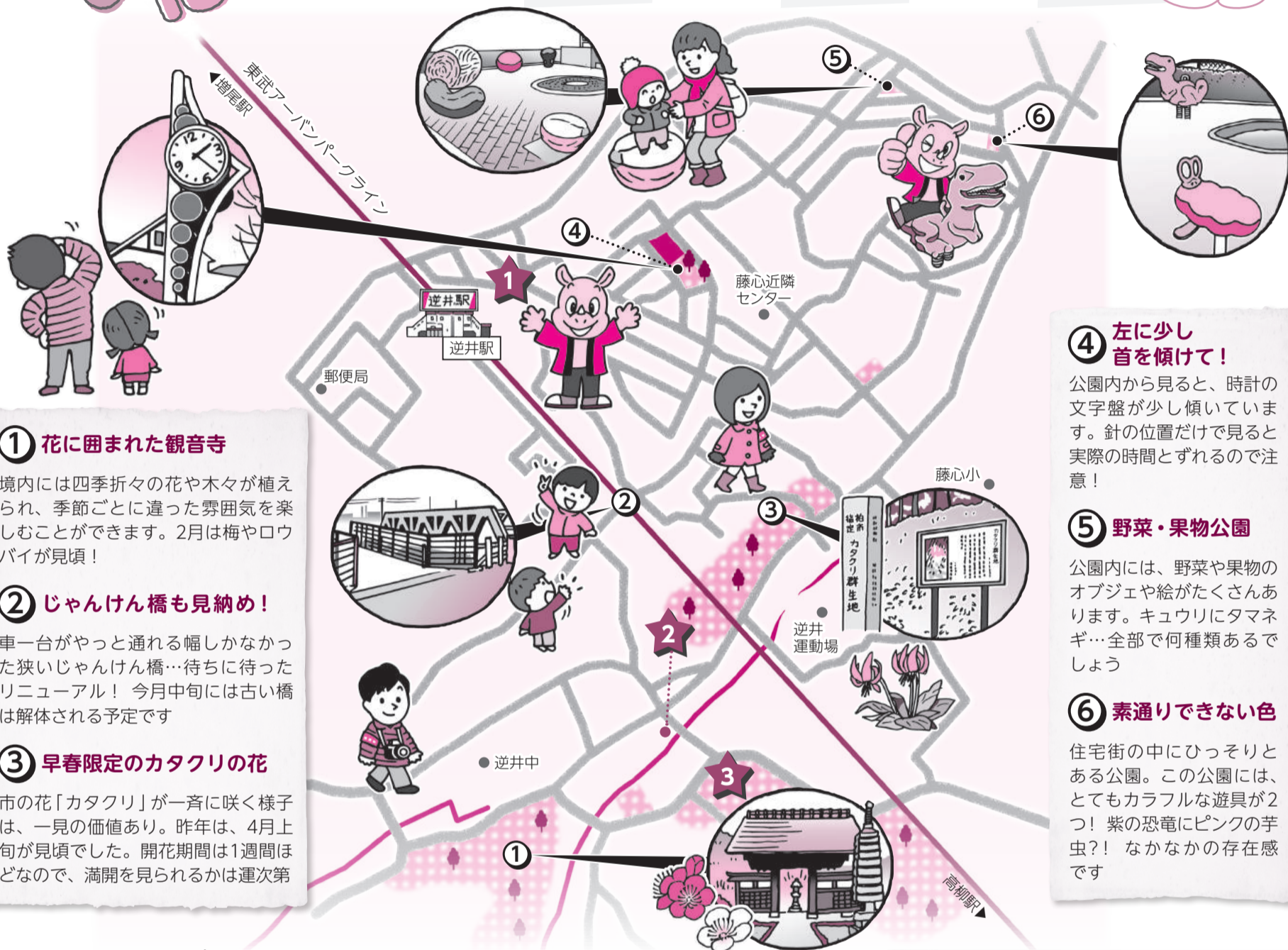
このコーナーでは、広報紙担当の職員が柏市内のさまざまな場所を実際に歩いて気が付いた、珍しいものや歴史的なものなどを紹介します。新たな魅力探しに、健康づくりに、あなたも「柏さんぽ」してみませんか？

圖広報広聴課 ☎7167-1175



◀詳しい地図はこちら

今号で取り上げられなかったスポットも掲載



### ① 花に囲まれた観音寺

境内には四季折々の花や木々が植えられ、季節ごとに違った雰囲気を楽しむことができます。2月は梅やロウバイが見頃！

### ② じゃんけん橋も見納め！

車一台がやっと通れる幅しかなかった狭いじゃんけん橋…待ちに待ったリニューアル！今月中旬には古い橋は解体される予定です

### ③ 早春限定のカタクリの花

市の花「カタクリ」が一斉に咲く様子は、一見の価値あり。昨年は、4月上旬が見頃でした。開花期間は1週間ほどなので、満開を見られるかは運次第

### ④ 左に少し首を傾けて！

公園内から見ると、時計の文字盤が少し傾いています。針の位置だけで見ると実際の時間とずれるので注意！

### ⑤ 野菜・果物公園

公園内には、野菜や果物のオブジェや絵がたくさんあります。キュウリにタマネギ…全部で何種類あるでしょう

### ⑥ 素通りできない色

住宅街の中にひっそりとある公園。この公園には、とてもカラフルな遊具が2つ！紫の恐竜にピンクの芋虫?! なかなかの存在感です

## ぶらっかっ 注目スポット

### 1 さかサイ君と幸せの階段

逆井と言えば「さかサイ君」！地名をもじった黄色いサイをご存じですか？「さかサイ君の幸せの階段」とさかサイ君パネルは「遠方から来るさかサイ君ファンが、いつでもさかサイ君に会えるように」という思いから作られたそうです。



さかサイ君も記念に1枚

### 2 建設現場かと思いきや…

砂利の駐車場に建設現場の事務所のような建物…。実はここ、ラーメン屋さんなんです。18年前は建築資材の会社でしたが、先代のラーメン好きが高じて敷地内にお店をオープン。その後、会社はたたみましたが、元社屋は家族向けのテーブル席として利用しています。



プレハブ小屋に青の看板が目印

### 3 身長60メートルの巨人の足跡?!

この池(くぼみ)は、「でいだらぼっち」と呼ばれる、身長60メートル、足の大きさ9~10メートル、歩幅3.5キロメートルの巨人の足跡(左足)だとか。東山のイボ弁天が右足の足跡だそう。足の形…に見えるかな？



▲神社の周りのくぼみが足跡

## 広報紙担当の ぶらっかっ 体験記

### 人の暮らしと自然が隣りあう街

駅周辺は、迷路のような住宅地ですが、少し歩くと田畑や公園などが広がって「自然が隣りにある静かな住宅街」といった印象を受けました。変わった読み方をする「逆井」という名前の由来には「井戸を逆さにしたように水がよく湧き出る場所」という説があるようです。

水が豊かだったころを思い浮かべながら、春の花を見がてら散歩に出てみてはいかがでしょうか。

次回(3月1日号)は  
北柏駅(北口)から歩く  
お楽しみに!



# 柏市 かわら版

●市等官公庁からのお知らせです ●費用で特に記載のないものは無料です  
●申し込み・問い合わせなどは、各施設の開館時間をお願いします

**はがき・ファクスなどの記入内容**  
右記の要領で必要事項を記入。往復はがきの場合は返信面の宛先を記入してください

- ①希望する講座・催し名
- ②〒・住所
- ③氏名(ふりがな)
- ④年齢
- ⑤電話番号

## お知らせ

### 市のホームページがスマートフォンで見やすくなりました

スマートフォンなどの携帯端末から見た、市のホームページのレイアウトを変更しました。メニューボタンの追加や検索入力幅の拡大など、知りたい情報をより早く調べられるよう改善しています。どうぞご活用ください。

追加



☎広報広聴課 ☎7136-1477

### 昭和18年3月2日～ 昭和18年4月1日生まれのかたへ

後期高齢者医療被保険者証を送付します。医療機関等で診療を受けるときは、新しい被保険者証を提示してください

➤2月中旬に発送予定です

### 昭和23年2月2日～ 昭和23年3月1日生まれのかたへ

3月から利用できる保険証(高齢受給者証)を交付します。医療機関等で診療を受けるときは、新しい被保険者証を提示してください

➤2月中旬に発送予定です

☎保険年金課 ☎7191-2594

### 昭和28年3月2日～ 昭和28年4月1日生まれのかたへ

介護保険被保険者証を送付します。被保険者である証明であるとともに、介護サービスを利用するときなどに必要になります。大切に保管してください

➤2月下旬に発送予定です

☎介護保険課 ☎7167-1135

### 介護保険福祉用具・住宅改修事業者向けの受領委任払い登録講習会

市では、介護保険での福祉用具購入費や住宅改修費の支給について、登録事業者による「受領委任払い方式」を実施しています。新規に登録を希望するか、3月31日(土)で登録終了となる事業者は、講習会の受講が必要です。  
☎2月15日(休)午後6時～8時  
☎中央公民館  
☎2月9日(金)までに、介護保険課(市役所別館2階)へ電話か直接  
☎公共交通機関をご利用ください  
☎介護保険課 ☎7167-1135

### 市営住宅(子育て世帯向け 期限付入居)の入居者を募集

団地名	所在	家賃(円)
北柏団地	根戸411	28,100～64,600
塚崎団地	塚崎1325	

※家賃は所得に応じ決定  
間取り等/3DK、風呂あり、洋式トイレ  
各先着1戸  
☎2月15日(休)午前8時30分～2月28日(水)午後6時に、東急コミュニティー柏市営住宅管理事務所(柏4丁目)・住宅政策課(市役所分庁舎2の1階)で配布している申込票に必要事項を書いて、同管理事務所へ☎7164-0918で  
☎資格審査あり  
◎対象など、詳しくは問い合わせを  
☎同管理事務所 ☎7164-0245(土・日曜日、祝日を除く)・住宅政策課 ☎7167-1147

### 認知症介護者相談・交流会

☎2月27日(火)午前10時～11時30分  
☎アミューゼ柏  
☎家庭で認知症のかたを介護しているかた、15人  
☎経験者や専門職を交えての情報交換  
☎2月23日(金)午後5時までに、柏東口地域包括支援センター(東上町)へ電話か直接※応募者多数の場合は抽選  
☎同包括支援センター ☎7168-7070・福祉活動推進課 ☎7167-2318

### 2月20日(火)から 高柳駅の自由通路が 利用できます

市では、高柳駅の東西自由通路と橋上駅舎の一体的な整備を進めています。2月20日(火)午前11時から、東西自由通路の一部と仮設階段を利用して、東西の行き来ができるようになります。  
☎交通政策課 ☎7167-1219

### 公開される審議会等

※傍聴希望者は当日5分前までに、会場へ直接

名称	とき	ところ	定員	問い合わせ
柏市保健衛生審議会	2月8日(木)午後1時30分～3時	ウェルネス柏4階研修室	先着5人	保健所総務企画課 ☎7167-1255
柏市公民館運営審議会	2月15日(休)午前10時～正午	中央公民館集会室1・2	先着3人	中央公民館 ☎7164-1811
柏市都市計画審議会	2月16日(金)午後1時30分～3時	第5・6委員会室(市役所本庁舎5階)	先着10人	都市計画課 ☎7167-1144
柏市健康福祉審議会 障害者健康福祉専門分科会	2月22日(休)午後1時30分～3時30分	ウェルネス柏4階大会議室	先着5人	障害福祉課 ☎7167-1136

### 住民基本台帳の閲覧状況を公表

平成28年4月1日～平成29年3月31日の住民基本台帳一部写しの閲覧状況を公表します。

区分	内訳
住民基本台帳法第11条第1項に基づく閲覧(国が地方公共団体の機関による閲覧)	地方公共団体によるもの=1件
住民基本台帳法第11条の2第1項に基づく閲覧(統計・世論調査、学術研究などで公益性が高いと認められるもの)	国が委託者となっているもの=20件 地方公共団体が委託者となっているもの=4件 大学等学術研究機関が委託者となっているもの=7件 報道機関が閲覧者・委託者となっているもの=12件 公益性が高い団体が委託者となっているもの=10件

◎詳しくは、市のホームページで確認を  
☎市民課 ☎7167-1128

### ブックスタート活動の 新規ボランティアを募集

☎火～金曜日午後0時30分～4時30分(月1・2回程度)  
☎ウェルネス柏  
☎市内在住のかた  
☎親子の触れ合いの大切さを絵本を介して伝えます  
☎2月20日(火)までに、はがきに紙面右上の必要事項と活動可能な曜日・応募動機を書いて、〒277-0005柏5丁目8-12柏市立図書館本館へ郵送(必着)・☎7164-5905・✉kosodate@shien@

city.kashiwa.chiba.jpするか、直接持参を  
☎図書館本館 ☎7164-5346

### 道の駅しょうなんでカシワニ・うなぎさんグッズを販売開始

①柏市PRキャラクター「カシワニ」  
②我孫子市マスコットキャラクター「手賀沼のうなぎさん」のグッズを、2月1日から道の駅しょうなんで販売します。  
販売物/①=ボールペン、ぬいぐるみキーホルダー、缶バッジ②=缶バッジ、ボールペン  
☎道の駅しょうなん ☎7190-1131

### 平成29年度特定疾病療養者 見舞金の申請を

☎次の条件を全て満たすかた▶①平成30年3月31日(土)までに、障害福祉課で見舞金制度の登録をしている②平成30年1月1日現在、市内に住居がある③申請時に、有効期間内の千葉県の特定期間療養(指定難病)受給者証・特定疾患医療受給者票か、柏市小児慢性特定疾病医療受給者証がある  
☎2月9日(金)までに、事前に送付してある申請書に必要事項を書き、③の受給者票(証)の写しを添えて、〒277-8505柏市役所障害福祉課へ郵送(必着)するか直接持参(市役所別館2階)を※窓口サービス課(沼南庁舎1階)へ直接持参も可  
支給日/2月下旬  
☎障害福祉課 ☎7167-1136

### 木造住宅簡易耐震診断相談会

☎2月25日(日)午前10時～午後4時  
☎ひまわりプラザ(旧沼南公民館)  
☎平成12年5月31日以前に建築された木造住宅(在来工法)を所有し、平成12年6月1日以降に増築していないかた、先着10人  
☎建築士による住宅の耐震診断  
☎住宅の設計図面(必須)・写真など  
☎2月5日(月)午前9時～2月16日(金)午後5時に、建築指導課へ電話で  
☎建築指導課 ☎7167-1145

かわら版は次の面に続きます

## 健康ガイド

2月

☎=予約制  
ウ柏=ウェルネス柏

夜間・休日に  
急病に  
なったら

▶夜間…内科・小児科 ☎7163-0119※音声案内  
▶日曜日・祝日…歯科 ☎7164-8114(午前9時45分～正午) 歯科以外 ☎7163-0119※音声案内

### 保健所地域健康づくり課 ☎7167-1256・1257

かしわ 22日(休)午後1時30分～3時、  
歯科 ウ柏。市内在住のかた。当日、  
相談室 会場へ直接

### 医療安全支援センター(保健所 総務企画課内) ☎7167-1775

医療安全 (月)～(金)午前9時～正午・午後  
相談 1時～3時

### 保健所保健予防課 ☎7167-1254

こころの健康相談 ☎ 15日(休)・20日(火)・26日(月)午後2時～4時、ウ柏。心の病などで悩んでいるかた、家族。精神科医による相談  
アルコール酒害教室・ア 酒害教室=6日(火)、悩みごと相談=13日(火)、いずれも  
ルコール悩みごと相談 ☎ 午後2時～4時、ウ柏。本人・家族  
アルコール家族教室 19日(月)午後1時30分～3時30分、ウ柏。家族のかただけ  
HIV等検査・相談 ☎ 5日(月)午後1時～2時・25日(日)午前9時～10時30分、ウ柏※3月4日(日)・12日(月)の検査も予約可

### 保健福祉総務課 ☎7167-1131

柏献血 400ml(200ml)献血=午前10時～午後1時・午  
ルーム 後2時～5時30分、成分献血=午前10時～正午・  
(柏2丁目) 午後2時～5時。16～64歳の健康なかた※60～  
64歳で献血をしたかたの場合は69歳まで

### 保健所衛生検査課 ☎7167-1268

飲用井戸の 6日(火)・20日(火)午前9時～11時、ウ柏。検査は  
水質検査 ☎ 有料

※11面に「こども健康ガイド」を掲載しています

# 柏市 かわら版



## はがき・ファクスなどの記入内容

右記の要領で必要事項を記入。往復はがきの場合は返信面の宛先を記入してください

- ①希望する講座・催し名
- ②〒・住所
- ③氏名(ふりがな)
- ④年齢
- ⑤電話番号

## 講座・講演

### 介護教室

時 2月17日(土)午前10時～正午  
 所 市内在住のかた、先着25人  
 対 介護予防体操と福祉用具の紹介  
 定 2月2日(金)午前9時から、介護老人保健施設はみんぐへ電話で  
 関 はみんぐ ☎7134-0660

### 富勢地域消費者被害防止啓発講座

時 2月18日(日)午後2時～3時  
 所 根戸近隣センター  
 対 富勢地域在住のかた、先着100人  
 内 出前劇団「コントdeげき隊」による消費者被害防止啓発コトの上演  
 申 当日、会場へ直接  
 関 宿連寺町会(岩淵) ☎070-6401-4001・消費生活センター ☎7163-5853

### 講演会「介護することされること、介護者を支援すること」

時 2月23日(金)午後2時～3時30分  
 所 アミューゼ柏  
 対 介護をしているか、介護者支援に関心があるかた、先着150人  
 内 ボランティアも含めたチームケアについて学びます  
 関 東京大学名誉教授・上野千鶴子さん  
 費 500円  
 申 2月2日(金)午前9時から、ケアラー支援ネットワーク協議会へ電話で  
 関 同協議会(竹中) ☎090-2638-4587・福祉活動推進課 ☎7167-2318

### バードカービング教室

時 2月11日(日)午前9時30分～午後3時  
 所 中央公民館  
 対 小学5年生以上のかた、先着20人  
 内 木を削り色を塗って、絶滅危惧種・コ

## かしわ認知症対応ガイドブックを配布

市では、認知症の病態に応じた対応のヒントや適切な医療・介護サービスの受け方などを分かりやすく紹介した「かしわ認知症対応ガイドブック」を配布しています。認知症を正しく理解し、認知症になっても住み慣れたまちで安心して暮らすための一助にご利用ください。

対 ▶症状や状態に応じた対応方法 ▶認知症の相談・診療を行う市内の医療機関 ▶認知症のかたとその家族を支える活動情報など

配布場所/福祉活動推進課(ウェルネス柏3階)、高齢者支援課・介護保険課・障害福祉課(いずれも市役所別館2階)、柏地域医療連携センター、各近隣センター、各地域包括支援センター、認知症の相談・診療を行う市内の医療機関  
 関 福祉活動推進課 ☎7167-2318



▲オレンジ色の表紙が目印

アジサシの模型(デコイ)を作り、保護活動について学びます  
 費 500円

時 エプロン・タオル  
 申 2月2日(金)午後1時から、紙面右上の必要事項を書いて、かしわ環境ステーションへ ☎7172-2100・✉info@kankyostation.orgするか電話で  
 関 同ステーション ☎7170-7090(午後1～5時。土・日曜日、祝日は休館)・環境政策課 ☎7167-1695

## かしわ市民大学 オープンキャンパス2018

いしのまきカフェでグッドデザイン賞を受賞した西川亮さんをゲストに社会や地域の課題解決について考えます。

時 2月25日(日)午後2時～6時  
 所 パレット柏  
 対 市内在住・在勤・在学のかた、先着80人  
 内 ①対話型講演「ソーシャルデザインの明日」②交流会(希望者)  
 費 ②=500円  
 申 2月2日(金)午前10時から、市民活動サポートコーナーへ電話か直接  
 関 同コーナー ☎7163-1143

## 椎茸(シイタケ)栽培講習会

時 2月17日(土)午前10時～午後1時  
 対 市内在住・在勤のかた、先着50組※家族参加可  
 内 栽培方法を学んでから、原木に穴を開けて種駒を打ち、持ち帰ります  
 費 1本680円※1組3本(2,040円)か5本(3,400円)購入を  
 申 2月2日(金)午前9時から、あけぼの山農業公園へ電話か直接  
 関 あけぼの山農業公園 ☎7133-8877

## 今からできる老い支度～任意後見制度とは～

時 2月24日(土)午後1時～2時30分  
 所 パレット柏  
 対 市内在住のかた、先着30人  
 内 筆記用具  
 申 2月2日(金)午前9時から、紙面右上の必要事項を書いて、柏東口第2包括支援センターへ ☎7192-6615するか電話で  
 関 同センター ☎7192-6610・福祉活動推進課 ☎7167-2318

## 中央公民館のパソコン講座

※会場は中央公民館。対象は市内在住・在勤のかた。費用は各100円。OSはWindows7で、Office2013・インターネットエクスプローラ11を使用。講師はパソコンボランティア

講座名	とき	対象	内容
①画像編集入門講座	2月16日(金)・17日(土)午前9時30分～午後0時30分(計2回)	パソコンの基本的操作や文字入力ができるかた、20人	デジカメ動画やビデオを再編集し、ショートムービーを作ります
②はじめてのパソコン講座	2月19日(月)・26日(月)、3月5日(月)午後1時30分～4時30分(計3回)	パソコンに初めて触れるか、それに近いのかた、15人	ウインドウズの基礎、マウスの使い方、文字入力やインターネット検索の仕方など、パソコンの基礎を学びます
③ワード中級講座	2月20日(火)・27日(火)午前9時30分～午後0時30分(計2回)	パソコンの基礎知識を十分に理解しているかた、20人	チラシ作りの要点や、ワードの図形を利用した簡単な地図の作り方を学びます

申し込み ①・②=2月8日(木)③=2月13日(火)までに、講座ごとに往復はがきに紙面右上の必要事項を書いて、〒277-0005柏5丁目8-12 柏市中央公民館へ郵送で(必着)※応募は1講座につき1人1通。応募者多数の場合は抽選。今年度、各講座を受講したことがないかたを優先。手話通訳や要約筆記が必要なかたは申込時に記入を  
 関 中央公民館 ☎7164-1811

## 市民の相談室

●相談日・予約受付日が祝・休日、年末年始に当たる場合は休みます。また、都合により休む場合がありますので、詳細は事前にご確認ください

予約が必要な相談	予約が不要な相談
<b>法律相談</b> ①(月)・(水)・(木)午前9時30分～午後3時30分=市役所相談室。ただし②第1(水)午前9時30分～午後3時30分=沼南庁舎相談室③(夜間)第2(水)午後6時15分～8時40分=アミューゼ柏※2月12日(月)・21日(水)はお休み 予約/翌週分を(水)午前9時から。裁判・調停中のものはご遠慮を 広報広聴課 ☎7167-1119	<b>女性のこころと生き方相談</b> 毎週(木)と第1・3(火)、第2・4(月)午前10時～午後4時 男女共同参画センター(パレット柏) ☎7167-1127
<b>外国人のための無料法律相談</b> 第4(水)午後1時～5時 予約/当月分を2月2日(金)午前9時から 国際交流センター ☎7157-0281	<b>こころの悩み無料相談(電話・面接)</b> 日本産業カウンセラー協会関東支部(柏2丁目) ☎7163-7830(電話相談。(月)・(金)午後1時～5時) ☎7168-7163(予約)※受付時間は(月)～(金)午前10時～午後5時
<b>税理士による税務相談</b> ①第2(金)午後1時～5時=市役所相談室 ②第3(金)午後1時～5時③3月2日(金)午後1時～5時=沼南庁舎相談室 予約/当月分と③を2月2日(金)から 千葉県税理士会柏支部(税務支援センター) ☎7164-1719※受付時間は(月)～(金)午前9時～午後5時	<b>認知症相談</b> 2月13日(火)・28日(水)午後1時～4時=各地域包括支援センター 予約/各センターへ直接 福祉活動推進課 ☎7167-2318
<b>司法書士による相談(相続登記・会社登記、成年後見、多重債務等)</b> ①第2(火)午後1時～3時=市役所相談室 ②第3(火)午前10時～午後3時=沼南庁舎相談室 予約/当月分を2月2日(金)から 千葉司法書士会柏支部 ☎7166-2015 ※受付時間は(月)～(金)午後1時～4時	<b>老いじたくあんしん相談(高齢者のライフプラン・遺言・相続等)</b> 第2・4(金)午前9時～正午=市役所相談室 予約/当月分を2月2日(金)午前9時から 老いじたくあんしんねっと ☎7169-4165(ヨイロウゴ)
<b>社会保険労務士による相談(年金・労働問題、労働・社会保険等)</b> 第4(金)午後1時～5時=市役所相談室 予約/当月分を2月2日(金)から 千葉県社会保険労務士会東葛支部 ☎047-345-9992※受付時間は(月)～(金)午前9時～午後3時	<b>不登校・学校教育・幼児教育相談(電話・面接)</b> (月)～(金)午前9時～午後4時 教育支援室 ☎7131-6615(電話相談) ☎7131-6671(予約)
<b>行政書士の暮らしの手続き相談(成年後見・相続・遺言等)</b> 第4(火)午後1時～4時=市役所相談室 予約/当月分を2月2日(金)から 千葉県行政書士会東葛支部 ☎7197-2545 ※受付時間は(月)～(金)午前9時30分～午後1時	<b>就学相談</b> (月)～(金)午前9時～午後4時=ウェルネス柏教育研究所 ☎7128-2227
<b>弁護士による多重債務・消費者問題無料相談</b> 2月21日(水)午後1時～4時=消費生活センター 予約/当月分を2月2日(金)午前9時から 消費生活センター ☎7163-5853	<b>ニート・ひきこもりのための若者の就労相談</b> (月)～(金)午前9時30分～午後5時=保健勤労会館 かしわ地域若者サポートステーション ☎7100-1940
<b>リハビリ相談(電話・面接)</b> (月)～(金)午前10時～午後4時 障害福祉就労支援センター ☎7163-9353	<b>行政相談(国などへの意見・要望)</b> ①第1・2(水)午前10時～正午=市役所相談室 ②第3(月)午前10時～正午=沼南庁舎相談室 広報広聴課 ☎7167-1119
	<b>不動産相談(売買・賃貸借契約時のトラブル)</b> 第1(金)午前10時～午後3時=市役所相談室 広報広聴課 ☎7167-1119
	<b>登記相談</b> 第2(火)午前10時～正午=市役所相談室 広報広聴課 ☎7167-1119
	<b>ボランティア相談</b> (月)～(土)午前9時～午後5時 ボランティアセンター ☎7165-0880
<b>消費生活相談</b> ①(月)～(金)午前9時～午後4時30分 ②第3(土)午前9時～午後4時30分(電話相談) 消費生活センター ☎7164-4100	<b>障害者差別に関する相談</b> 毎週(水)午前9時～午後5時=教育福祉会館相談室 千葉県東葛飾障害者相談センター ☎7179-1088・☎7165-2423
<b>人権身の上相談</b> 第1・3(火)午前10時～午後3時=市役所相談室 広報広聴課 ☎7167-1119	<b>高齢者の就労・社会参加相談</b> (月)～(金)午前10時～午後4時 生涯現役促進協議会(パレット柏) ☎7157-0282
<b>母子・父子自立支援相談</b> (月)～(金)午前9時～午後4時 こども福祉課母子・父子自立支援員 ☎7167-1455	<b>ひきこもり相談</b> (月)～(金)午前9時～午後5時 障害者相談支援室 ☎7167-1243・保健所保健予防課 ☎7167-1254・福祉活動推進課 ☎7167-2318
<b>子ども「やまびこ電話 柏」</b> (月)～(金)午後1時～7時 少年補導センター ☎7166-8181	<b>家庭児童相談</b> (月)～(金)午前9時～午後4時 家庭児童相談担当(市役所こども福祉課内) ☎7167-1458
<b>少年相談</b> (月)～(金)午前9時～午後5時 少年補導センター ☎7164-7571	<b>にこにこダイヤル かしわ(育児相談)</b> (月)～(金)午前9時～正午・午後1時～5時 保健所地域健康づくり課 ☎7162-2525
<b>心配ごと相談</b> ①(水)午前10時～午後3時=教育福祉会館 ☎7163-2734 ②(水)午前10時～午後3時=沼南社会福祉センター ☎7193-2942 柏市社会福祉協議会 ☎7163-1234	<b>外国人のための相談</b> 英語=(木)、中国語=(水)・(金)、スペイン語=(水)、韓国語=第2・4(木)。いずれも午後1時～5時 協働推進課 ☎7167-0941



●市等官公庁からのお知らせです ●費用で特に記載のないものは無料です  
●申し込み・問い合わせなどは、各施設の開館時間をお願いします

**はがき・ファクスなどの記入内容**  
右記の要領で必要事項を記入。往復はがきの場合は返信面の宛先を記入してください

- ①希望する講座・催し名
- ②〒・住所
- ③氏名(ふりがな)
- ④年齢
- ⑤電話番号

### 活(い)き活(き)職場のメンタルヘルス対策

時 2月23日(金)午後1時30分～4時  
所 ウェルネス柏  
因 従業員の健康管理に携わっているか、職場のメンタルヘルス対策に関心があるかた、先着60人  
因 ▶講演「ストレスコーピングでメンタル不調を予防しよう」▶メンタルヘルス対策の取り組み事例  
申 2月2日(金)午前9時から、市のホームページからダウンロードした申込書に必要事項を書いて、保健所地域健康づくり課へ FAX 7167-1732で  
因 保健所地域健康づくり課 ☎7167-1256

### 郷土史公開講座「小金牧開墾と手賀沼」

時 2月26日(月)午後0時30分～4時10分  
所 沼南庁舎  
定 先着120人  
因 ▶手賀沼は残った～史料が伝える柏の歴史～▶北総の夜明け前～赤報隊二七官軍事件と小金牧開墾～  
申 2月2日(金)午前9時から、文化課へ電話で  
因 文化課 ☎7191-7403

### 生涯現役就労セミナー

時 3月9日(金)午後1時～4時  
所 東京大学柏キャンパス(柏の葉5丁目)  
因 55歳以上で働く意欲があるかた、先着70人  
因 就労に向けての講演や個別企業からの説明、先輩シニアの体験談など  
申 2月2日(金)午前10時から、柏市生涯現役促進協議会へ電話するか、かしわ生涯現役ネットのホームページで  
因 同協議会 ☎7157-0282・福祉政策課 ☎7167-1171

### ボランティア入門講座

時 3月10日(土)午前10時～正午、3月中旬～4月中旬のいずれか1日(計2回)  
所 教育福祉会館ほか  
定 30人  
因 心構えや活動紹介、活動体験  
申 3月1日(木)までに、紙面右上の必要事項を書いて、柏市社会福祉協議会ボランティアセンターへ FAX 7165-1355・✉ kvc@kashiwa-shakyo.or.jpするか電話で※応募者多数の場合は抽選  
因 ボランティアセンター ☎7165-0880

### パレット柏の催し

因 パレット柏 ☎7157-0280

催し・内容	とき	対象など
①0歳からのおたのしみ劇場	2月27日(火)午前10時～10時30分	乳幼児と保護者、先着15組
②美的upわくわくフェスタ! ネイル・アクセサリー作りなど	3月4日(日)午前10時～午後4時	どなたでも

申 ①=当日、会場へ直接②=2月2日(金)午前9時から、パレット柏へ電話で。事前の内容等について、パレット柏のホームページで確認を

### 「今日からできる!仕事と介護の両立」セミナー

時 2月21日(水)午後6時～8時  
所 柏商工会議所(東上町)  
因 仕事と介護を両立したい、経営者・管理者・介護者のかた、先着50人  
因 介護保険制度や育児介護休業法の改正ポイントとその活用法などを学びます※専門家による個別相談あり  
申 2月2日(金)午前9時から、紙面右上の必要事項を書いて、ケアラーネットみちくさへファクスで  
因 みちくさ ☎・FAX 7138-5032 (電話は火・水・木曜日午前11時～午後3時)・商工振興課 ☎7167-1141

### こんぶくろ池自然博物公園「公園作り・サポーター講座」

時 3月11日(日)午前10時～正午  
集合場所/こんぶくろ池公園管理棟前  
因 市内か近隣在住で、受講後同公園で活動できる18歳以上のかた、20人  
因 活動場所の現地見学、園内整備や刈り払い機・チェーンソー・自走芝刈り機の説明など  
申 2月23日(金)までに、往復はがきに紙面右上の必要事項と性別・メールアドレス(あるかただけ)を書いて、〒277-8505 柏市役所公園緑政課へ郵送(必着)するか ✉ koenryokusei@city.kashiwa.chiba.jpで※応募者多数の場合は抽選  
因 活動日時は毎月第2・第4土曜日、第3日曜日のいずれかの午前9時～正午  
因 公園緑政課 ☎7167-1148

### 催し

### 写真展「変わりゆく柏の風景」

時 2月18日(日)～21日(水)午前9時～午後5時  
所 市民ギャラリー(パレット柏)  
因 市が誕生した昭和30年ごろ・昭和末期～平成初期・現在の写真を比較展示

申 当日、会場へ直接  
因 文化課 ☎7191-7403

### あけぼの山農業公園の「プラムウィーク」

期間中、売店では抹茶と和菓子のセットなど限定メニューが登場。梅園を望みながら一服いかがでしょうか。  
時 2月10日(土)～25日(日)午前10時～午後4時(13日(火)・19日(月)休園)  
因 ▶梅鑑賞会=10日(土)～25日(日)▶ネイチャークラフト展=10日(土)～18日(日)▶色紙雛(びな)づくり=11日(日)・12日(月)など  
◎詳しくは、同公園のホームページで  
申 当日、会場へ直接  
因 園あけぼの山農業公園 ☎7133-8877

### 鳥ビシャ作り体験会

手賀地域に300年伝わる伝統行事。色とりどりの新粉餅を和ばさみや木のくしで整えて鳥ビシャ作りを体験してみませんか。  
時 2月11日(日)・18日(日)午前10時～午後3時  
所 道の駅しようなん  
定 各日先着100人  
費 500円  
申 2月2日(金)午前9時から、道の駅しようなんへ電話で※当日参加可  
因 道の駅しようなん ☎7190-1131

### 求人

### キッズルームの臨時職員

職種・人数/①保育士=7人程度②給食調理員=2人  
因 ①=保育士の資格があるかた②=資格不問  
勤務場所/こども発達センターキッズルーム  
勤務内容/①=障害児の発達支援(クラス運営)②=障害児や保護者等へ提供する給食の調理など  
勤務時間/月～金曜日①=午前8時30

### かしわ元気塾

毎月1回市民の皆さんを元気にする講座を開催します。

### 喉の力を高めよう!

時 3月18日(日)午後2時～4時  
所 柏地域医療連携センター  
定 200人  
因 医師と言語聴覚士からの喉に関する話  
申 2月27日(火)までに、はがきに紙面右上の必要事項(参加者全員分)を書いて、〒277-0845豊四季台1丁目1-118 柏市役所地域医療推進課へ郵送(必着)・✉ info-chkry@city.kashiwa.chiba.jpするか直接※応募者多数の場合は抽選  
因 地域医療推進課 ☎7197-1510

分～午後5時(短時間勤務は応相談)②=午前9時～午後3時  
採用日/4月1日(日)  
賃金(時給)/①=フルタイム1,250円(引き上げを予定)、短時間1,180円②=1,030円※いずれも交通費は別途支給  
申 ①=2月28日(水)までに、写真を貼った履歴書を〒277-0004柏下65-1 柏市こども発達センターへ郵送するか直接持参を(ウェルネス柏3階)②=2月16日(金)までに、キッズルームへ電話で  
選考方法/書類と面接  
◎詳しくは問い合わせを  
因 キッズルーム ☎7128-2224

### 児童センターの臨時職員

職種・人数/児童厚生員、1人  
因 次のいずれかに該当するかた▶保育士か幼稚園を含む教諭、社会福祉士の資格がある▶児童福祉施設の職員を養成する学校などを卒業している  
勤務場所/市内の児童センター関係施設  
勤務内容/乳幼児や青少年・保護者を対象とする児童館業務、地域ぐるみの児童育成支援のためのコーディネート業務  
勤務時間/午前9時～午後5時。月10日程度で月70時間程度(土・日曜日、祝日を含む)  
採用日/4月1日(日)  
賃金(時給)/1,180円※交通費は別途支給  
申 2月16日(金)までに、しこだ児童センターへ電話で  
選考方法/書類と面接  
因 しこだ児童センター ☎7145-2522  
かわら版は次の面に続きます

## 体験農園の利用者を募集

利用期間/3月～来年1月※各農園により異なります。詳しくは問い合わせを  
申 2月10日(土)までに、往復はがきに紙面右上の必要事項と希望の農園名を書いて、各申込先へ郵送(当日消印有効)・ファクス・メールするか電話で※市民農園の受け付けは往復はがきだけ。応募者多数の場合は抽選

農園名 所在地	募集区画数 (区画面積)	利用料金 (年間)	申し込み・問い合わせ先	農園名 所在地	募集区画数 (区画面積)	利用料金 (年間)	申し込み・問い合わせ先
<b>▼体験農園(農機具・肥料等・栽培指導付き)</b>							
柏たなか農園・土の学校 船戸1027	40区画 (30㎡)	49,500円	柏たなか農園(松本) ☎080-5656-3704 FAX 050-1385-5303 ✉ mochi47mugi@gmail.com	おおたかの森の畑場 豊四季114-21	10区画 (30㎡)	48,000円	おおたかの森の畑場(風澤) ☎7189-8033・FAX 7147-2248 ✉ ootakanohatake@gmail.com
ジョイファーム岡田 小青田3丁目7-3他	5区画程度 (30㎡)	各 43,000円	〒277-0803小青田3丁目7-4(岡田) ✉ jimukyoku@kashiwatanaka.net	ベジフレ農園 高柳1652	27区画 (20㎡)	58,320円	ベジフレ事務局(天崎) ☎7105-3419 ✉ office@vegefre.com
四季彩々クラブ高妻 小青田2丁目8-8	10区画程度 (30㎡)		〒277-0803小青田4丁目1-4(高妻) ✉ jimukyoku@kashiwatanaka.net	<b>▼市民農園(自由作付け)</b>			
体験農園宝珠 大室2丁目5-4	30区画程度 (30㎡)		〒277-0813大室3丁目16-8(渡邊) ✉ jimukyoku@kashiwatanaka.net	富勢地区 ふるさと農園 布施下127-1	70区画 (25～50㎡)	9,000円～ 16,500円	野菜直売所トマトハウス(海老原) 〒277-0822布施下127-1 ☎7134-9920(午前10時～午後3時)
さくらファーム 正連寺386	100区画 (20㎡)	39,000円	さくらファーム(高柳) ☎7134-8550・FAX 7132-6456	南部地区市民農園 藤心414	5区画 (25㎡)	9,000円	JA東葛ふたば土経済センター 〒277-0052増尾台1丁目15-2 ☎7172-5100 (月～金曜日午前10時～午後3時)

# 柏市 かわら版



はがき・ファクスなどの記入内容

右記の要領で必要事項を記入。往復はがきの場合は返信面の宛先を記入してください

- ①希望する講座・催し名
- ②〒・住所
- ③氏名(ふりがな)
- ④年齢
- ⑤電話番号

## 求人(続き)

### 県内の公立小・中学校の講師

職種/臨時的任用講師、養護教諭など  
 函 教員免許がある原則65歳以下のかた  
 ◎詳しくは、千葉県教育庁東葛飾教育事務所管理課へ問い合わせを  
 函 同管理課 ☎047-361-2124・教職員課 ☎7197-1115

### こどもルームの指導員(臨時職員)

職種・人数/①支援員②補助員、計20人  
 函 ①=次のいずれかに該当するかた ▶ 保育士の資格がある ▶ 幼稚園教諭免許、小・中・中等教育・高等学校教諭免許がある ▶ 大学で社会福祉学・心理学・教育学・社会学・芸術学・体育学などを専修する学科を卒業した ▶ 高等学校卒業以上で学童保育など児童福祉施設での勤務経験が2年以上ある②=資格・経験不問  
 勤務場所/市内のこどもルーム  
 勤務内容/小学生の保育  
 勤務時間/①=1日6時間で週5日か6日 ②=1日5.5時間で週3日程度 ▶月~金曜日午後1時~7時(②は午後1時30分から) ▶土曜日午前8時~午後6時30分 ▶長期休業中午前7時~午後7時※祝日・年末年始を除く  
 採用日/応相談※試用期間(2カ月)あり  
 賃金(時給)/①=1,180円から②=1,030円から※いずれも交通費は別途支給  
 申 2月13日(火)までに、学童保育課へ電話で  
 ◎選考方法など、詳しくは問い合わせを  
 函 学童保育課 ☎7167-1294

**1月1日号のクイズ解答編**

新春お年玉企画  
**クロスワードパズルクイズに挑戦!**

クロスワードパズルの二重マスの文字を並べ替えて3文字の言葉にしてください

**問題**

ク	ワ	ウ	セ	ン
カ	オ	ク	ツ	
		ナ	ミ	カ
カ	ガ	ミ	モ	チ

**答え** オセチ

**Wチャンスクイズ**  
**散歩に行つて、サインを当てよう!**

**問題** ぶらっと柏さんぽの石に刻まれた○に入る文字(漢字2文字)は

**答え** 「**江戸**へ近し」

◎応募総数は528通でした。たくさんのご応募ありがとうございました。なお、当選者の発表は、賞品の発送をもって代えさせていただきます  
 函 広報広聴課 ☎7167-1175

### スポーツ推進委員(非常勤特別職)

函 市内在住・在勤で次の条件を全て満たすかた ▶平成30年4月1日現在で18~64歳 ▶スポーツに対する関心・理解がある ▶実技を含むスポーツに関する指導・助言ができる  
 勤務内容/イベント等の企画・運営、子ども会・自治会等、地域団体へのニュースポーツなどの指導ほか  
 任期/平成30年4月1日~平成32年3月31日  
 賃金(月額)/2,400円  
 申 2月15日(木)までに、スポーツ課(沼南庁舎3階)で配布する申込書に必要事項を書いて、〒277-8503 柏市教育委員会スポーツ課へ郵送(必着)するか直接持参を※申込書は市のホームページからダウンロード可  
 選考方法/書類と面接  
 函 スポーツ課 ☎7191-7399

## 健康

### 中央体育館の催し

①**いきいき体操教室**  
 函 2月9日~3月30日の毎週金曜日午後1時30分~2時30分(計8回)  
 函 有酸素運動で大筋群や深部筋を刺激して、体のバランスを整えます  
 費 4,800円

②**初級ヨガ教室**  
 函 2月15日~3月8日の毎週木曜日午前9時30分~10時30分(計4回)  
 函 ヨガの効用や楽しさを体験します  
 費 2,400円

《共通》  
 函 18歳以上のかた、各先着50人  
 申 ①=2月3日(土)②=2月2日(金)午前9時から、中央体育館へ電話で  
 持 運動ができる服装、タオル、飲み物  
 他 子ども同伴不可  
 函 中央体育館 ☎7128-4848

### 来年度から 一部のがん検診が変わります

**新たな検査方法が加わります**  
 ▶胃がん検診=50歳以上のかたへの内視鏡検査 ▶大腸がん検診=個別検診 ▶乳がん検診=40~49歳のかたへのマンモグラフィ検査 2方向撮影  
 函 ▶胃がん・大腸がん検診=40歳以上 ▶乳がん検診=30歳以上の女性  
 登録方法/近隣センター等にある専用はがきに必要な事項を書いて郵送するか、市のホームページで  
 ◎詳しくは、平成30年度の各がん検診実施通知で確認を  
 函 保健所成人健診課 ☎7168-3715

## シニア

### ほのぼのプラザますおの催し

①**栄養講座「ひとりご飯の知恵とポイント」**  
 函 2月22日(木)午前9時30分~11時30分  
 函 今の自分に必要な栄養バランスを見直し、生きる活力へつなげるための食事について学びます

②**毎日実施・パソコン体験**  
 函 開館日の午前9時~10時30分・午前10時30分~正午・午後1時30分~3時・午後3時~4時30分  
 函 ボランティア講師によるパソコンの個別指導

③**2月のパソコン講座**

日にち	内容
2月 1日	スマホの活用方法
2月 8日(木)	タブレット超入門~各部の名称と役割を覚えよう~
2月15日(木)	やさしいエクセルを楽しもう
2月22日(木)	デジカメ写真を上手に使う

※いずれも午後1時15分~2時45分

《共通》  
 函 市内在住で60歳以上のかた、①=30人②=各回先着2人③=各日先着20人  
 函 ②・③=筆記用具、ノートパソコン(あるかただけ)  
 申 ①=2月9日(金)までに、はがきに紙面右上の必要事項と応募動機を書いて、〒277-0051加賀3丁目16-8 ほのぼのプラザますおへ郵送で(必着)※応募者多数の場合は抽選②=当日午前8時30分から、ほのぼのプラザますおへ電話で③=当日、会場へ直接  
 函 函 ほのぼのプラザますお ☎7170-5570

### 介護支援サポーター説明会

高齢者施設などでボランティア活動ができるかたを募集します。希望者は説明会に参加してください。  
 函 3月13日(火)午後1時30分~3時30分、3月14日(水)午前9時30分~11時30分※いずれか1日  
 函 いきいきプラザ  
 函 市内在住で65歳以上のかた、各日50人  
 申 3月2日(金)までに、はがきに紙面右上の必要事項と生年月日・ファクス番号(あるかただけ)・参加希望日を書いて、〒277-0005柏5丁目8-12 柏市社会福祉協議会ボランティアセンターへ郵送(必着)・FAX 7165-1355するか ☎ kaigoyobou@kashiwa-shakyo.or.jpで※応募者多数の場合は抽選  
 他 活動時間に応じて年額5,000円以内の奨励金あり  
 函 ボランティアセンター ☎7165-0880

## こども図書館 2月前半の催し

午前中催しがない日は、午前10時30分から「こども図書館おはなし会」あり

とき	催し
7日(水)午前10時30分~11時	簡単な季節の制作・読み聞かせ・親子遊び・ペーパークラフトなど
8日(木)午前10時30分~11時	読み語り・わらべうた・手袋人形・手遊びなど
10日(土)午前11時~11時30分	ちょっと大きい子のためのおはなし会
11日(日)午前11時~11時30分	読み聞かせ・手遊び・パネルシアター
12日(月)午前11時~11時30分	ちょっと大きい子のためのおはなし会
15日(木)午前10時30分~11時	読み聞かせ・親子ふれあい遊び・工作

※当日、会場へ直接。「ちょっと大きい子」=4歳以上向け  
 函 こども図書館 ☎7108-1111

### かたくり学級「言葉で語る! 体で語る! 写真が語る!」

函 2月20日(火)・27日(火)、3月6日(火)午前10時~正午(計3回)  
 函 市内在住で60歳以上のかた、30人  
 函 楽しみながら心と体と頭を元気にするさまざまな表現方法を体験します  
 申 2月12日(月)までに、往復はがきに紙面右上の必要事項を書いて、〒277-0005柏5丁目8-12 柏市中央公民館へ郵送(必着)・FAX 7163-9364するか ☎ info-chkm@city.kashiwa.chiba.jpで※応募者多数の場合は抽選  
 函 函 中央公民館 ☎7164-1811

## キッズ

### 親子で楽しむファーストコンサート ~心を育てる愛のうた~

函 3月3日(土)午後2時~3時30分  
 函 市内在住・在勤で、小学生以下の子どもと保護者、子育てに関心があるかた、70人  
 函 ひなたなほこさんのコンサート  
 持 筆記用具、飲み物  
 申 2月22日(木)までに、往復はがきに紙面右上の必要事項(氏名・年齢は全員分)を書いて、〒277-0005柏5丁目8-12 柏市中央公民館へ郵送(必着)・FAX 7163-9364するか ☎ info-chkm@city.kashiwa.chiba.jpで※応募者多数の場合は抽選  
 函 函 中央公民館 ☎7164-1811

## 団体・サークルの催し

●市民団体やサークルからの情報を掲載しています

近セ=近隣センター、中公=中央公民館、ひまプラ=ひまわりプラザ、教福=教育福祉社会館、県プラ=さわやかちば県民プラザ

■**決算書作成のための実務講座**  
 函 2/6の13時30分~16時30分  
 函 柏商工会議所(東上町) 費 3,000円(会員は無料) 持 あり。要確認 申 要予約 函 同所 ☎ 7162-3305

■**パッチワーク1日講習会「おひなさまのタペストリー」**  
 函 2/10の12時~15時 函 パレット柏 費 2,800円 申 要予約 函 大田 ☎7139-1105

■**季節の和菓子作りと抹茶体験**  
 函 2/11の9時50分~12時 函

豊四季台近セ 函 5歳~小3の女子と保護者 費 350円 申 要予約 函 ガールスカウト千葉17団(染谷) ☎090-8114-9525

■**サンデースピーチクラブ「英語スピーチコンテスト」**  
 函 2/11の13時30分~15時30分 函 パレット柏 費 無料 函 伊藤 ☎7146-5675

■**柏えほんの会「手づくり絵本展」**  
 函 2/15~28の開館時間 函 図書館本館 費 無料 函 鈴木 ☎070

-6462-1197

■**柏市議と語ろう!**  
 函 2/17の14時~16時50分 函 中公 函 議会報告と市民からの提案・質問 費 無料 函 あれば市議会だより2/1号 函 保育・手話は要予約 函 広瀬 ☎7145-5432

■**マンション管理セミナー・交流会**  
 函 2/18の13時30分~16時30分 函 パレット柏 費 無料 申 要予約 函 千葉県マンション管理士会 ☎ 043-244-9091

■**東葛教育芸術祭**  
 函 2/20~25の9時~17時(2/20は11時から、2/25は16時まで) 函 県プラ 費 無料 函 小澤 ☎7149-0536

■**知育リトミック体験レッスン**  
 函 2/24の10時から=1・2歳児、11時から=2・3歳児※各45分間 函 田中近セ 費 各500円 申 要予約 函 藤沢 ☎070-5465-0641

■**アリゼのハーバリウム**  
 函 函 2/25の9時~12時=リフレッシュプラザ柏、15時~18時=パレット柏 函 1,600円~2,600円 函 笹 ☎090-3088-

6518

■**おやこで英語リトミック体験**  
 函 3/5の10時~10時50分 函 パレット柏 函 生後6カ月~2歳の子どもと保護者 函 英語の手遊びなど 函 500円 申 要予約 函 函 山中 ☎090-3682-3949

■**柏ジュニアストリングオーケストラ定期演奏会**  
 函 3/18の13時30分~15時30分 函 市民文化会館大ホール 函 乳幼児入場可 函 無料 函 石田 ☎7139-6069

「サークル会員募集」コーナーは毎月15日号に掲載します

●市等官公庁からのお知らせです ●費用で特に記載のないものは無料です  
●申し込み・問い合わせなどは、各施設の開館時間をお願いします

## 児童センターへ行くこう!

※特に記載がないものは会場・申し込み・問い合わせともに各施設へ

### しこだ児童センター ☎7145-2522

●パネルシアターにじいろ  
手遊び、歌、パネルシアターなどを楽しみます

☎2月4日(日)午前11時～11時30分 ☎どなたでも(未就学児は保護者同伴)、先着50人 ☎当日、会場へ直接

●ツインズ～多胎児のつどい～  
双子ちゃん・三つ子ちゃんのママ・パパ集まれ!自由に遊びながらおしゃべりをします

☎2月6日(火)・20日(火)午前10時～11時30分 ☎多胎児と保護者、各日先着15組 ☎当日、会場へ直接

●うたってあそぼう「まめまきごっこ」  
童謡や季節の歌、手遊びを楽しみます

☎2月7日(水)午前10時50分～11時20分 ☎乳幼児と保護者、先着30組 ☎当日、会場へ直接

●ママのぼけっとおはなし会  
ペープサート「こんこんくしゃん」、わらべうたなど

☎2月15日(木)午前11時～11時40分 ☎乳幼児と保護者、先着30組 ☎当日、会場へ直接

●ファミリー day「ベリーズの人形劇」  
人形劇「めっきらもっきら どおんどん」など

☎2月18日(日)午前11時～11時50分 ☎どなたでも(未就学児は保護者同伴)、先着50人 ☎当日、会場へ直接

### 高柳児童センター ☎7190-1348

●わくわくスペシャル「ひなまつり」  
親子で簡単な工作や歌を楽しみます

☎2月15日(木)午前11時30分～正午 ☎乳幼児と保護者、先着20組 ☎当日、会場へ直接

●カプラのじかん  
手のひらサイズの薄い積み木で家や橋・滝作りに挑戦します

☎2月17日(土)午後2時～3時30分 ☎どなたでも(未就学児は保護者同伴)、先着30人 ☎当日、会場へ直接

### 南部みんなの広場(南部近隣センター内) ☎7173-1333 (午前10時～午後5時)

●カプラ～みんなであそぼう～  
手のひらサイズの薄い積み木でいろいろな形を作って遊びます

☎2月3日(土)午後2時～4時 ☎どなたでも(未就学児は保護者同伴)、先着20人 ☎当日、会場へ直接

●鉄道模型ミニ運転会  
鉄道模型の運転や駅員業務体験をします

☎2月18日(日)①午前10時30分～11時45分②午後1時30分～2時45分 ☎3歳～小学生(未就学児は保護者同伴)、各回先着10人 ☎2月2日(金)午前11時～☎で

●はぐはぐスペシャル「みんなでひなまつり」  
親子でひな飾り工作や触れ合い遊びを楽しみます

☎2月21日(水)午前11時～11時40分 ☎乳幼児と保護者、先着20組 ☎当日、会場へ直接

●ママのぼけっとおはなし会  
おひなさまを飾ろう、パネルシアター、わらべうたなど

☎2月22日(木)午前11時～11時40分 ☎乳幼児と保護者、先着20組 ☎当日、会場へ直接

●ひなまつり  
簡単な工作や歌、絵本の読み聞かせなど

☎3月1日(日)午前10時30分～11時30分 ☎乳幼児と保護者、先着15組 ☎2月2日(金)午後1時30分～☎で

●カプラのじかん  
手のひらサイズの薄い積み木で家や橋・滝作りに挑戦します

☎2月17日(土)午後2時～3時30分 ☎どなたでも(未就学児は保護者同伴)、先着30人 ☎当日、会場へ直接

●ファミリー day「ベリーズの人形劇」  
人形劇「めっきらもっきら どおんどん」など

☎2月18日(日)午前11時～11時50分 ☎どなたでも(未就学児は保護者同伴)、先着50人 ☎当日、会場へ直接

●ツインズ～多胎児のつどい～  
双子ちゃん・三つ子ちゃんのママ・パパ集まれ!自由に遊びながらおしゃべりをします

☎2月6日(火)・20日(火)午前10時～11時30分 ☎多胎児と保護者、各日先着15組 ☎当日、会場へ直接

●パネルシアターにじいろ  
手遊び、歌、パネルシアターなどを楽しみます

☎2月4日(日)午前11時～11時30分 ☎どなたでも(未就学児は保護者同伴)、先着50人 ☎当日、会場へ直接

●ママのぼけっとおはなし会  
ペープサート「こんこんくしゃん」、わらべうたなど

☎2月15日(木)午前11時～11時40分 ☎乳幼児と保護者、先着30組 ☎当日、会場へ直接

●ファミリー day「ベリーズの人形劇」  
人形劇「めっきらもっきら どおんどん」など

☎2月18日(日)午前11時～11時50分 ☎どなたでも(未就学児は保護者同伴)、先着50人 ☎当日、会場へ直接

●ツインズ～多胎児のつどい～  
双子ちゃん・三つ子ちゃんのママ・パパ集まれ!自由に遊びながらおしゃべりをします

☎2月6日(火)・20日(火)午前10時～11時30分 ☎多胎児と保護者、各日先着15組 ☎当日、会場へ直接

●パネルシアターにじいろ  
手遊び、歌、パネルシアターなどを楽しみます

☎2月4日(日)午前11時～11時30分 ☎どなたでも(未就学児は保護者同伴)、先着50人 ☎当日、会場へ直接

●ママのぼけっとおはなし会  
ペープサート「こんこんくしゃん」、わらべうたなど

☎2月15日(木)午前11時～11時40分 ☎乳幼児と保護者、先着30組 ☎当日、会場へ直接

はがき・ファクスなどの記入内容  
右記の要領で必要事項を記入。往復はがきの場合は返信面の宛先を記入してください

- ①希望する講座・催し名
- ②〒・住所
- ③氏名(ふりがな)
- ④年齢
- ⑤電話番号

## 2月 図書館本館の催し ☎図書館本館 ☎7164-5346 (月曜休館※祝日を除く)

図書館本館の2階にある柏プラネタリウムは、子どもから大人までみんなで楽しめます  
テーマ/天文クイズ 冬  
☎10日(土)・24日(土)①午後1時30分②午後3時30分  
☎11日(日)・25日(日)①午前11時②午後1時30分③午後3時30分  
☎毎週木曜日午後3時30分～4時  
☎17日(土)午後2時30分～3時

わいわい  
対象は1歳6カ月～3歳児と保護者。気軽に参加して、みんなで「わいわい」楽しもう!

\*ふれあい親子広場  
市内の公園などで、児童厚生員と一緒に手遊びやゲーム・エプロンシアターなどを楽しみます。  
☎別表参照 ☎当日、会場へ直接

\*子育てサークルへの遊びの支援  
定期的に活動している子育てサークルへ児童厚生員が出向き、遊びやおもちゃ作りのノウハウを伝授します。  
☎しこだ児童センター ☎7145-2522

とき	ところ
2月 6日(火)	中原ふれあい防災公園
8日(木)	県立柏の葉公園
14日(水)	南柏児童遊園
15日(木)	こども図書館 ☎
23日(金)	柏ふるさと公園
27日(火)	モラージュ柏 ☎
3月 1日(木)	あけぼの山農業公園
6日(火)	柏リフレッシュ公園
9日(金)	北柏ふるさと公園
14日(水)	こども図書館 ☎
15日(木)	新富げんきなひろば
23日(金)	増尾城址(し)総合公園

※時間は午前10時30分～11時30分(こども図書館は11時まで。☎を除き雨天中止)

## こども健康ガイド 2月 ☎予約制 ウ柏=ウェルネス柏 保セ=保健センター 近セ=近隣センター

保健所地域健康づくり課 ☎7167-1256・1257

ママパパ学級 ☎  
▶育メン編=24日(土)午前9時30分～11時40分・午後1時30分～3時40分。初めての出産を迎える夫婦、各27組 ▶子育て栄養編=26日(月)午後1時15分～3時30分。初めての出産を迎えるかた※いずれもウ柏

乳児家庭全戸訪問事業  
▶新生児・産婦訪問=生後2カ月までの赤ちゃんがいる全ての家庭に保健師・助産師が訪問し、赤ちゃんの健康状態の観察や体重測定・育児相談などを実施※母子健康手帳別冊の「出生連絡票」の提出を  
▶こんにちは赤ちゃん訪問=新生児・産婦訪問を受けていない、生後4～5カ月の乳児がいる家庭に保健師・看護師が訪問

推進員の赤ちゃん訪問  
生後3～4カ月の乳児がいる家庭に柏市民健康づくり推進員が訪問し、地域の子育て情報等を提供

離乳食教室 ☎  
▶前期(生後4～6カ月)=19日(月)▶後期(生後9～11カ月)=28日(水)※いずれも午前10時30分～11時30分、中央保セ。各月齢児の保護者。母子健康手帳・筆記用具の持参を※保育・試食なし。乳児同伴の場合はバスタオルの用意を

発達支援相談 ☎  
16日(金)午後2時～4時40分、ウ柏。児童精神科医師・保健師等による、発達の気掛かりなお子さんに関する相談(1人40分間)

通知が届いていない場合はご連絡を  
▶1歳6カ月児健診(平成28年7月生まれ) ▶3歳児健診(平成26年8月生まれ)  
▶2歳の歯☆ピカランド(平成28年2月生まれ) ▶フッ化物歯面塗布(平成27年8月生まれ)

※7面の「健康ガイド」でも健康相談等の案内を掲載

## Kashiwa Photo Diary 柏写真日記

このコーナーでは、とっておきの1枚に記事を添えて紹介します。

市ホームページのかしわフォトニュースでは、さまざまな出来事を写真付きで掲載しています。 QRコード

@モラージュ柏隔地駐車場  
1/7 新春恒例の消防出初式を  
開催



消防隊のりりしい行進、力強い消防操法などを披露しました。恒例の「はしご乗り」の演技には歓声が上がりました。

@市民文化会館大ホール  
1/8 新たな門出「新成人のつどい」に  
3,000人が参加



会場では、久しぶりに会う友人と写真を撮ったり、話に花を咲かせたりと、笑顔あふれる姿が見られました。

@市民文化会館大ホール  
1/10 柏レイソル新体制発表会



新加入選手の紹介では、新背番号10番に江坂任選手の名前が呼ばれると、大きな歓声が上がり、ファンの注目の高さが感じられました。

# かしわ

平成30年(2018年)  
No.1546

市内人口

421,600人(前月比210人増)  
●男 209,217人 ●女 212,383人  
●世帯数 182,923世帯(前月比154世帯増)  
(30.1.1現在)

柏の情報をスマホで!  
無料宅配やメール  
配信サービスの  
申し込みも



QRコード

2018  
February

2.1~



## かしわイベントカレンダー

※天候により中止となる場合あり。情報は1月24日現在 ¥…有料 申…申し込みが必要なもの

日	月	火	水	木	金	土
28	29	30	31	1	2	3
<p><b>長期間開催するイベント</b></p> <ul style="list-style-type: none"> <li>●市内中学生の「税の作文」展示(沼南庁舎1階ロビー。2/15まで)</li> <li>●常磐道の遺跡展(9:30~。郷土資料展示室。3/11まで)</li> <li>●木曜日午後のクラシック!(毎週木曜日13:30~。パレット柏)</li> </ul>						
4	5	6	7	8	9	10
<p><b>11 建国記念の日</b> <span>PICK UP!</span></p> <ul style="list-style-type: none"> <li><span>¥</span>色紙雛づくり(10:00~。あけぼの山農業公園。2/12まで)</li> <li><span>¥</span>鳥ビシャ作り体験(P9参照) <span>PICK UP!</span></li> <li><span>¥申</span>バードカービング教室(P9参照)</li> </ul> <p><b>12 振替休日</b></p> <p><b>13</b></p> <p><b>14</b></p> <p><b>15</b></p> <p><b>16</b></p> <ul style="list-style-type: none"> <li>●市内中学生の「税の作文」展示(市役所本庁舎1階ロビー。3/15まで)</li> </ul> <p><b>17</b></p> <ul style="list-style-type: none"> <li>●パレット柏福祉フォーラム(9:00~。パレット柏)</li> </ul> <p><b>18</b></p> <ul style="list-style-type: none"> <li>●写真展「変わりゆく柏の風景」(P9参照)</li> </ul> <p><b>19</b></p> <p><b>20</b></p> <p><b>21</b></p> <p><b>22</b></p> <p><b>23</b></p> <p><b>24</b></p> <ul style="list-style-type: none"> <li>●オヤジ☆イノベーション(P2参照)</li> <li><span>¥申</span>いちご狩り+選べる体験ツアー(P4参照)</li> </ul> <p><b>25</b></p> <ul style="list-style-type: none"> <li>●かしわ教育フォーラム(13:00~。モラージュ柏特設会場)</li> </ul> <p><b>26</b></p> <ul style="list-style-type: none"> <li><span>申</span>郷土史公開講座「小金牧開墾と手賀沼」(P9参照)</li> </ul> <p><b>27</b></p> <p><b>28</b></p> <p>1</p> <p>2</p> <p>3</p>						

### PICK UP! 今号のおすすめイベントはこちら

プラムウィーク

2/10~25



▲梅園には約100本の白梅・紅梅などが植えられています。かれんな花と、香りをお楽しみください

鳥ビシャ作り体験

2/11



▲上新粉で作った「鳥」を焼いて食べると、その年は風邪をひかないといわれています

色紙雛(びな)づくり

2/11・12



▲紙ねんど、布、紙で作ります。もうすぐひなまつり!世界に1つだけのおひな様を作りませんか

有料広告

掲載されている広告内容については、直接広告主へお問い合わせください

## 庭木1本からお手入れOK!

**お客様とのお約束**

- ☆庭木1本より明瞭料金
- ☆土日でもOKです
- ☆トイレはお借りしません
- ☆お茶はご遠慮します

**広報かしわをご覧の方へ**

生垣剪定幅1m(高さ2m)  
通常2,000円を **先着10名様** **1,000円** (※税別)

1本からのお庭サービス **ガーデンエクスプレス** **見積無料**

株式会社ガーデンエクスプレス 営業時間 9:00~17:00  
柏支店 柏市豊四季295-8 ☎04-7197-3580 (年中無休)

## tocotoco MARKET

tocotoco が選んだ楽しいグッズがいっぱい。  
今すぐチェックしてみて!

[www.tocotoco-mag.com/market/](http://www.tocotoco-mag.com/market/)

企画・運営/株式会社第一プログレス TEL.03-6269-9732