

財政公表

市民の皆さんが納めた税金がどのように使われているかを知っていただくため、市では毎年上半期と下半期に分けて「財政公表」を行っています。今回は、平成13年度の決算(見込み)と平成14年度上半期(平成14年4月～9月)の収支状況についてお知らせします。

☎財政課 ☎7167 1120

平成13年度決算(見込み)

市の財政は、一般会計と特別会計に分かれています。一般会計は市の基本的な経費が計上されているのに対し、特別会計は特定の事業別に収支を処理するものです。

平成13年度の決算(見込み)は、全会計とも黒字となりました。差し引き分は翌年度に繰り越して使われます。

平成13年度予算では、柏市第四次総合計画の施策の大綱に掲げられた「市民との協働」「学習・交流」「活力・賑わい」「環境共生」「健康・福祉」「定住促進」が重点項目でした。この6分野の主な事業に使われたお金の内訳は、別掲「主な重点施策の決算状況」とおりました。

平成13年度決算(見込み)

区分	歳入	歳出	差し引き
一般会計①	932億3,071万2千円	896億6,070万7千円	35億7,000万5千円
国民健康保険事業	191億5,607万9千円	186億2,318万2千円	5億3,289万7千円
下水道事業	153億2,579万円	131億962万1千円	22億1,616万9千円
柏都市計画事業南柏駅東口土地区画整理事業	10億1,581万5千円	6億8,490万3千円	3億3,091万2千円
公設総合地方卸売市場事業	10億2,482万2千円	8億6,894万4千円	1億5,587万8千円
老人保健事業	176億6,165万1千円	174億2,061万8千円	2億4,103万3千円
公共用地取得事業	5億54万3千円	4億9,599万9千円	454万4千円
駐車場事業	2億9,908万8千円	2億3,254万2千円	6,654万6千円
介護老人保健施設事業	6億6,310万2千円	4億6,152万9千円	2億157万3千円
介護保険事業	70億3,034万6千円	67億441万1千円	3億2,593万5千円
柏都市計画事業北柏駅北口土地区画整理事業	1億545万円	9,369万6千円	1,175万4千円
計②	627億8,268万6千円	586億9,544万5千円	40億8,724万1千円
合計(①+②)	1,560億1,339万8千円	1,483億5,615万2千円	76億5,724万6千円

平成14年度上半期の収支状況

9月末の時点で、今年度の予算額に対してどのくらい使ったか、また予定している額のどのくらいまで収入を得たかという収支の状況です。

平成14年度上半期一般会計・特別会計の収支状況

区分	予算現額	収入済額(収入割合・%)	支出済額(支出割合・%)
一般会計①	920億9,411万6千円	397億6,039万1千円(43.2)	336億8,503万6千円(36.6)
国民健康保険事業	196億9,000万円	79億362万5千円(40.1)	76億7,047万2千円(39.0)
下水道事業	144億6,743万3千円	51億6,234万6千円(35.7)	44億1,585万8千円(30.5)
柏都市計画事業南柏駅東口土地区画整理事業	10億9,165万8千円	3億3,091万2千円(30.3)	1億9,798万1千円(18.1)
公設総合地方卸売市場事業	9億7,700万円	6億8,290万8千円(69.9)	3億5,913万円(36.8)
老人保健事業	188億6,600万円	78億3,922万7千円(41.6)	74億9,854万7千円(39.7)
公共用地取得事業	18億6,700万円	2億5,454万4千円(13.6)	2億4,303万3千円(13.0)
駐車場事業	2億7,600万円	1億4,027万7千円(50.8)	1億1,087万5千円(40.2)
介護老人保健施設事業	5億7,800万円	3億6,814万1千円(63.7)	3億2,054万7千円(55.5)
介護保険事業	87億6,900万円	30億8,657万6千円(35.2)	28億3,927万7千円(32.4)
柏都市計画事業北柏駅北口土地区画整理事業	1億1,200万円	7,175万4千円(64.1)	4,328万8千円(38.7)
計②	666億9,409万1千円	258億4,031万円(38.7)	236億9,900万8千円(35.5)
合計(①+②)	1,587億8,820万7千円	656億70万1千円(41.3)	573億8,404万4千円(36.1)

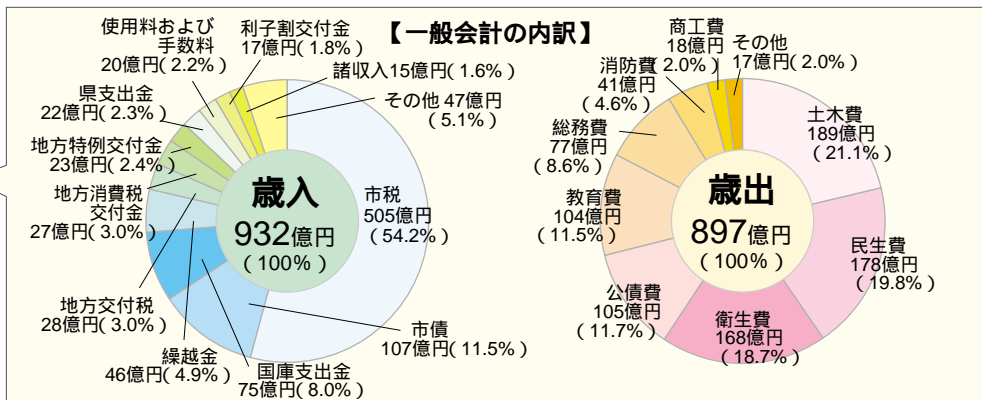
平成14年度上半期企業会計の収支状況

会計名	収益的収支			資本的収支		
	予算現額	執行済額	執行率	予算現額	執行済額	執行率
病院事業	収入 35億1,138万3千円	17億2,053万円	49.0%	5億2,792万9千円	0円	0.0%
(1)	支出 35億2,244万5千円	16億6,039万3千円	47.1%	6億5,253万9千円	4億9,867万3千円	76.4%
水道事業	収入 69億8,048万9千円	34億5,381万5千円	49.5%	11億3,660万8千円	2億3,887万4千円	21.0%
(2)	支出 64億8,000万円	30億1,136万1千円	46.5%	38億2,982万5千円	8億6,998万2千円	22.7%

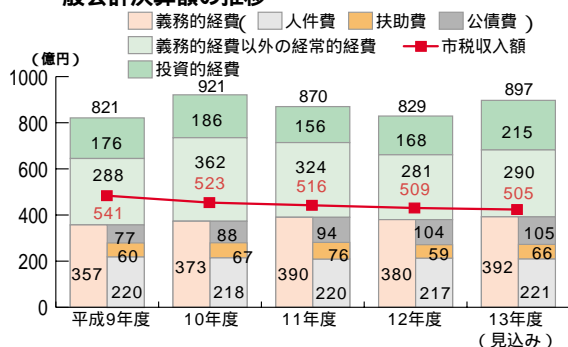
1 収益的支出の執行済額には、減価償却費5,502万2千円を見込み計上してあります
2 収益的支出の執行済額には、退職給与金6,214万7千円、減価償却費6億1,487万9千円、資産減耗費2,821万3千円、繰延勘定償却1,706万7千円を見込み計上してあります

平成13年度 主な重点施策の決算状況

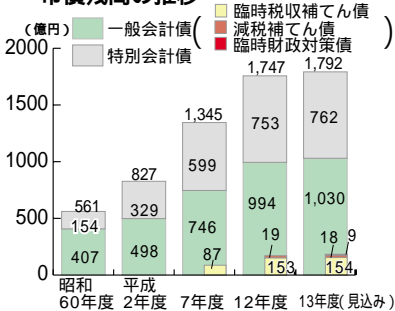
市民との協働 市民とともに作るまち	情報通信技術(IT)講習推進特例交付金事業	7,780万円
	ふるさとセンター整備事業補助金	5,806万円
	近隣センター施設予約管理システム	2,819万円
	かしわインフォメーションセンターの設置補助	2,237万円
学習・交流 人と交流が育まれるまち	小学校施設整備	10億5,034万円
	中学校施設整備	4億8,467万円
	中学校給食に要する経費	4億5,956万円
	私立幼稚園就園奨励費補助	3億3,650万円
活力・賑わい 活力と賑わいのあふれるまち	柏市北部中央地区土地区画整理事業負担金	6億5,046万円
	柏駅周辺地区街路整備	4億9,758万円
	柏駅東口エスカレーター整備	1億1,340万円
	第二清掃工場用地取得および整備	36億7,373万円
	廃棄物再生利用施設整備	25億1,339万円
環境共生 自然が身近に感じられるまち	公園整備	23億1,850万円
健康・福祉 ともに育み、支え合うまち	特別養護老人ホーム建設費補助	2億3,179万円
	こどもルーム整備	1億522万円
定住促進	街路整備	21億2,163万円
快適に住み続けられるまち	道路新設拡幅	11億2,837万円



一般会計決算額の推移



市債残高の推移



都市計画税の配分状況

事業区分	事業費	配分額
街路	2,444	501
公園	4,088	1,159
下水道	9,941	1,838
市街地開発	650	713
その他	1,536	22
合計	18,659	4,233

事業費には市債償還額を含みます

市の財産

積立金・基金・有価証券など	304億5,274万8千円	(17億9,468万6千円減)
平成14年9月30日現在(カッコ内は前年度比)		
土地(公園・運動場など)	3,085,898.74㎡	(21,960.7㎡増)
建物(学校・図書館など)	587,421.40㎡	(3,897.54㎡減)

* 主な内容 *

12月市議会の議案/市政報告/人権の上相談/... P2
まちづくりシンポジウム

平成14年度上半期のごみ事情/ITレベルアップ講習会/市立柏病院で肝臓... P3
専門外来をスタート/市長室だより

情報館(講座・講演、催し、お知らせ、健康ほか)... P4
/市営駐輪場の申し込み

街のできごと(フォトニュース)/春夏秋冬/パ... P8
ズルの時間

一般会計補正予算など 当初8議案を審議へ

12月市議会

柏市議会平成14年第四回定例会(12月定例会)は、11月29日に開会しました。今議会では、柏市水道事業給水条例の一部を改正する条例や柏市一般会計補正予算などの議案が審議される予定です。

柏市水道事業給水条例の一部を改正する条例の制定について
水道法の改正に伴い、水の供給者である水道事業者

月日	議事内容
11月29日(金)	招集日
12月5日(木)	一般質問
6日(金)	"
9日(月)	"
10日(火)	"
11日(水)	"
12日(木)	議案質疑
13日(金)	委員会
16日(月)	"
17日(火)	"
19日(木)	採決

（柏市）が、貯水水道の設置者に対し管理の徹底が図れるよう、指導や助言など適切な関与を行うことや設置者の責務を定めるため、柏市水道事業給水条例の一部を改正しようとするものです。

示談の締結及び損害賠償の額の決定について
柏市公設総合地方卸売市場の小規模専用水道での事故について、市場内業者など

計の予算総額を三億八千三百万円増額し、九百十四億九千四百万円に補正しようとするものです。国庫支出金、県支出金、財産収入、繰越金を主な財源として、都市計画道路吉野沢高野台線整備事業の用地・代償用地の取得に一億五千七百七十万円、リフレッシュ拠点関連道路整備事業の代替用地取得に七千六百四十万円など、緊急性や必要性が高い

事業に充てられます。このほかの主な議案は、次のとおりです。

平成14年度柏市下水道事業特別会計補正予算について
平成14年度柏市柏都市

計画事業南柏駅東口土地区画整理事業特別会計補正予算について
平成14年度柏市公設総合地方卸売市場事業特別会計補正予算について
なお、議案の概要について

では、行政資料室(市役所第二庁舎一階)に置いてある「提出予定議案の説明資料」、各近隣センターにある「例規のお知らせ」をご覧ください。

いじめや虐待も対象 人権身の上相談

人権身の上相談

あなたの人権は守られていますか。他人の人権を侵していませんか。

12月4日(水)～10日(火)は「人権週間」です。人は、だれでも幸福な生活を送る権利を持っています。

あなたの人権は守られていますか。これが人権といわれるものですか。他人の人権を侵していませんか。

市では、人権問題や子どもいじめ・虐待などの相談に人権擁護委員が応じています。「人権身の上相談」を行っています。別表の委員に電話で相談もできます。

また、千葉地方法律局柏支局でも人権相談を行っています。いずれも費用は無料です。秘密は固く守られます。お気軽にご利用ください。

人権身の上相談
とき 第一・第三火曜日
とき 第二・第四火曜日

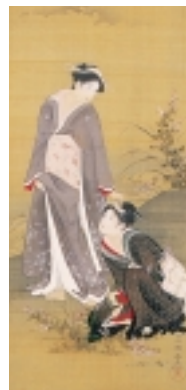
第二庁舎三階
法務局の人権相談
とき 月・金曜日午前9時～午後4時(祝日を除く)
ところ 千葉地方法律局柏支局(柏六丁目・671-673309)
問 広報広聴課 ☎7167-1119

寺島文化会館所蔵

肉筆浮世絵名品展

肉筆画は絵師が絵筆で1点1点描き色彩を施すもので、浮世絵の中でも非常に手間がかかり高価なものでした。江戸時代に活躍した絵師たちが描いた美人画の数々。その美しさにうっとりしてしまうかも。

とき 12月6日(金)～10日(火)午前10時～午後7時
ところ 市民ギャラリー(柏島屋ステーションモール8階)
作品 江戸時代初期から明治時代初期までの肉筆浮世絵(初期風俗画を含む)、約40点
費用 一般=200円、70歳以上・高校生以下=100円
申し込み 当日、会場へ直接



窪俊満作「秋の玉川二美人図」

問 文化課 ☎7167-1494

今年のノーベル賞には、物理学者に東大名誉教授の小柴昌俊さん、化学賞に島津製作所勤務の田中耕一さんが選ばれました。受賞の対象となった小柴さんの研究は、極小粒子ニュートリノの存在を実験的に確かめること。東京大学柏キャンパスにある宇宙線研究所の先生がが一貫して取り組み続けているテーマです。

同キャンパスの開所式の際、有馬朗人前文部大臣が「十年以内に柏の新しいキャンパスからノーベル賞をもらおう」と言われまじるでしょう」と言われまじた。お二人のノーベル賞受賞をお祝いすると同時に、有馬先生の予言が実現することを期待します。

インターネット男女共同参画センターを開設
12月中旬の運用開始に向けて、現在準備を進めてい



12月市議会市政報告
柏市長 本多 晃

男女共同参画センターを開設 新駅の名称を検討

この姉妹都市提携三十周年を記念して、10月3日から五日間の日程で、タン・ウオーカー・トランス市長を団長とする使節団三十人が柏市を訪れました。一行は記念式典や祝賀パーティーなどに参加したほか、小学校の訪問、家庭訪問などを

立ち、高架構造の全容が見えてきました。また、新駅の名称については、11月6日に設置した「つくばエクスプレス新駅駅名検討委員会」で検討が進められています。今後、委員会での検討結果を踏まえて、候補名を決め、年内

に千葉県を通じて新都市鉄道株式会社へ推薦する予定でした。

つくばエクスプレスの建設については、平成17年度の開業に向けて工事が進められています。市内では、地権者のかたがたのご理解を得て用地確保の見通しが

手賀沼が湖沼汚濁ワースト記録を脱却
手賀沼は、昭和49年度以来全国の湖沼汚濁ワースト記録が続いていましたが、県の調査で、COD(化学的酸素要求量)の年間平均

豊四季駅周辺の整備
豊四季駅南口の土地区画整理事業については、10月11日に換地処分公告や字(あさ)の名称変更の告示などが終了しました。

まちづくりシンポジウム
手賀沼を囲み、地理的・歴史的なつながりが強く、生活圏も共通する柏市・我孫子市・沼南町の二市一町では、合併を想定した広域的な将来都市像の研究を行っています。

柏市の将来像は？
とき 12月2日(月)午後6時半～8時半
ところ アミュゼ柏
対象 市内在住・在勤・在学のかた、先着四百人
内容 政策研究大学院大学横道清孝教授による基調講演「みんなが考えよう！柏のみらい(合併問題)」と広域的まちづくり研究の報告などによるシンポジウム
費用 無料
申し込み 当日、会場へ直接
問 企画調整課 ☎7167-1117

かしわ発見 コマーシャルコンテストⅡ

柏市をPRするコマーシャルを作ってみませんか。あなたの想像力豊かな感性で柏市の魅力を表現してください。

応募資格 どなたでも応募可。プロ・アマは問いません
応募作品 柏市を表現した30秒のコマーシャルテープ(VHS・MiniDVに限る)作品は返却しません
賞金 グランプリ100万円(賞金総額150万円)
応募方法 事前にストリート・プレイカーズに申し込みが必要です。作品は1月31日(金)までに、〒277-8505 柏市役所商工課(市役所第2庁舎3階)へ郵送(必着)か直接持参を。詳しくはストリート・プレイカーズのホームページ(<http://www.streetbreakers.org/>)をご覧ください
審査 3月8日(土)にアミュゼ柏で最終審査結果発表を行います
その他 受賞作品は千葉テレビやJ-COM東関東、インターネットで放映する予定です
問 商工課 ☎7167-1141





ごみ量が増えています

平成14年度上半期のごみ事情

一人一日当たり三百四十四グラムで昨年度と同量でしたが、ごみとして処理された量(可燃ごみ・不燃ごみ・粗大ごみ等)は一人一日当たり七百三十九グラムで六グラム増加しました。総ごみ量は、昨年度は減少したものの、再び増加してしまいました。平成14年度上半期の主なごみの処理状況は別掲のとおりです。日々の生活をもつ一度見直し、「できるだけごみを減らす」「出さなくなったごみは、分別を徹底して資源品にする」「出すときにちょっと配慮する」を心がけてください(別掲「出し方にもご注意を」参照)。

平成14年度上半期 主なごみ処理状況

種類	市民1人1日当たり	昨年度より
可燃ごみ(家庭系)		
市民1人1日当たり	443g	8g増
市全体	26,877t	707t増
プラスチック(家庭系)		
市民1人1日当たり	62g	1g減
市全体	3,791t	50t減
資源品		
市民1人1日当たり	235g	1g減
市全体	14,230t	37t減
総ごみ量		
市民1人1日当たり	1,054g	6g増
市全体	63,930t	874t増

総ごみ量には上記のほか不燃ごみや粗大ごみ、事業系ごみなども含む

出し方にもご注意を!

- ▶ダンボールはきちっと分けて
菓子箱、メモ用紙などの紙類はすべて資源品になります。ダンボールは、材質が違うため、他の紙類と混ぜるとリサイクルできません。横から見て三重になって中に波状のものが入っているものはダンボールです。必ず分けて、資源品の日に出してください。
- ▶プラマークは水曜日
容器包装材として使われているプラスチックには、「プラ」マークがついています。このマークがついているものは、水曜日のプラスチックの日に出してください。
- ▶少しの手間を惜しまずに
プラスチックに付いた生ごみや汚れは、選別作業を手間取らせたり、再生品の品質を落としたりします。特に、弁当箱の食べ残し、使い切っていないマヨネーズなどはプラスチックリサイクルの大敵です。食べ残しは絶対に入らず、軽くすすぐか汚れをふきとって出してください。

市長室だより

本多

晃



平成14年度の上半期(4月～9月)のごみ量は、一人一日当たり千五百四十四グラム、全体では六万三千九百三十三トンでした。昨年度の上半期と比べ、一人一日当たり六グラム、全体で八百七十四トン増えました。そのうち、資源となった量(資源品・プラスチック等)は、

資源品・プラスチック等)は、671139

ごみ減量・リサイクルは、私たち一人ひとりが取り組むべき課題です。一人一日百グラム減量を目指し、今後とも皆さんの協力をお願いします。

「ITレベルアップ講習会」は、私たちが一人ひとりが取り組むべき課題です。一人一日百グラム減量を目指し、今後とも皆さんの協力をお願いします。

「ITレベルアップ講習会」は、私たちが一人ひとりが取り組むべき課題です。一人一日百グラム減量を目指し、今後とも皆さんの協力をお願いします。

「ITレベルアップ講習会」は、私たちが一人ひとりが取り組むべき課題です。一人一日百グラム減量を目指し、今後とも皆さんの協力をお願いします。

「ITレベルアップ講習会」は、私たちが一人ひとりが取り組むべき課題です。一人一日百グラム減量を目指し、今後とも皆さんの協力をお願いします。

今年、日本百名山のうち、五座に登りました。春には残雪の妙高火打山、夏には道東の羅臼岳、斜里岳、雌阿蘇岳の三山、秋には福島の安達太良山です。山登りは若いころに少しやっただけで二十余年ぶりです。久しぶりで、懐かしさもあり、五年前ほど前より再開しています。

難儀の末に山の頂に立つと、快さは少しも変わりませんが、山行を始める前には、この間に

すっかり変わりました。まず、列車、高速バス、飛行機の連絡が整備されたおかげで、かつては思いも寄らなかつた遠くの山へ短時間でいけるようになった。夜行列車に揺られる苦行もなくなり、余った時間は温泉などを楽しまます。

第二に、服装や装備が格段に良くなりました。軽くて、防水・防寒性能の優れた服や軽いリュック、携帯食品など大いに

助かります。何よりも大きな変化は、登山者が圧倒的に中高年層になったことです。しかも、女性が半数以上を占めています。

この夏の道東三山の登山は、一般募集のツアーに参加しました。これが四十人の大パーティーで、平均年齢は六十歳前後でした。三日間に渡る少しきつい山行に、全員が成功したのは驚きです。

これから、野外スポーツに参加する中高年、特に女性の数はもっと増えると思います。観光地やスポーツ拠点の女性トイレの数、面積は男性用の二倍あってもいいのではないかと、そんなことを考えた次第です。

登頂口の女性用トイレの前に、はいつも十人近い人の列ができます。男性用は空いているにもかかわらず、山頂からの帰りに、なんと何人かの女性は走ろうと先を急ぎます。トイレの先着を競っているようです。

女性用トイレを多く

助かります。何よりも大きな変化は、登山者が圧倒的に中高年層になったことです。しかも、女性が半数以上を占めています。

この夏の道東三山の登山は、一般募集のツアーに参加しました。これが四十人の大パーティーで、平均年齢は六十歳前後でした。三日間に渡る少しきつい山行に、全員が成功したのは驚きです。

これから、野外スポーツに参加する中高年、特に女性の数はもっと増えると思います。観光地やスポーツ拠点の女性トイレの数、面積は男性用の二倍あってもいいのではないかと、そんなことを考えた次第です。

登頂口の女性用トイレの前に、はいつも十人近い人の列ができます。男性用は空いているにもかかわらず、山頂からの帰りに、なんと何人かの女性は走ろうと先を急ぎます。トイレの先着を競っているようです。

これから、野外スポーツに参加する中高年、特に女性の数はもっと増えると思います。観光地やスポーツ拠点の女性トイレの数、面積は男性用の二倍あってもいいのではないかと、そんなことを考えた次第です。

登頂口の女性用トイレの前に、はいつも十人近い人の列ができます。男性用は空いているにもかかわらず、山頂からの帰りに、なんと何人かの女性は走ろうと先を急ぎます。トイレの先着を競っているようです。

ホームページも作れちゃう

ITレベルアップ講習会

IT講習会を受講して、パソコンが楽しくなってきたという方もいるのではないのでしょうか。今回は、ぜひ、この機会にパソコンの新しい面白さを体感してみませんか。

対象 二十歳以上で、IT講習会修了者か文字入力ができるかた、各講座二十五人

内容 情報収集・整理の仕方(インターネット編)、仲間づくり(電子メール編)、文書編集と画像整理の仕方(デジタルカメラ編)、情報発信の仕方(ホームページ作成編)

費用 無料
用意する物 初期化したDOS Vフロッピー一枚、筆記用具

申し込み 往復はがきにて申し込み、往復はがきに「ITレベルアップ講習会希望」と明記し、第三希望までの講座番号と住所・氏名(ふりがな)・年齢・性別・職業・電話番号・Eメール(任意)を書いて、〒277-0005 柏市中央公民館へ、12月14日(土)までに郵送で(必着) 応募は一人一通、応募者多数の場合は抽選。なお、一度受講されたかたは応募できません

申し込み 往復はがきにて申し込み、往復はがきに「ITレベルアップ講習会希望」と明記し、住所・氏名(ふりがな)・電話番号を書いて、〒277-0001 呼塚新田204-2 柏市みどりの基金へ、12月15日(日)までに郵送で(必着) はがき一枚につき1人。後日、詳細案内と振込用紙を送ります

新しい診療科目です

市立柏病院

肝臓専門外来を開始

12月から、市立柏病院では肝臓疾患の専門外来を始めます。これは、B型肝炎ウイルスやC型肝炎ウイルスによる慢性肝炎をはじめ、アルコールや薬による肝障害、自己免疫性肝炎等の特殊な肝疾患の診療、肝硬変や肝臓がん等を中心とした診療外来です。

平日働いているかたも利用できるように、原則として隔週土曜日に実施します。12月の診療は7日と21日に行います。受付時間は午前8時半～11時です。

問 市立柏病院 7134 2000
市民活動推進課内柏市ふるさと交流協会事務局 7167 1126

元気を出そう!

地産地消「食のつどい」



生産者と一緒に、地元農産物を食材にした料理を食べながら、地元の良さを再確認し、野菜の新鮮さや安全性などを語り合ひましょう。

とき 1月28日(火)午後3時半～8時
ところ 中央公民館(午後3時半～5時) = 農林水産政策研究所 所長による講演会「地産地消・旬産旬消イン柏～新鮮を売り、新鮮を食べる」
プラザハイアン柏(午後6時～8時) = 地元農産物を食材にした食事会、意見交換会

対象 市内在住のかた、先着30人
費用 3,000円 申し込み後、銀行振込で
申し込み 12月3日(火)午前9時から、農政課へ電話で

問 農政課 7167 1143

桜並木の里親を募集

大堀川の土手に植栽する桜並木の里親を募集します。皆さんに樹木の費用の一部を負担していただき、土手の両側5キロメートルを桜並木にします。お子さんの誕生や結婚などの記念にいかがですか。

植栽日 2月15日(土)
植栽場所 大堀川堤防(初音橋～松ヶ崎橋)
募集人数 先着400人
費用 1人2,000円
申し込み はがきに「桜並木の里親希望」と明記し、住所・氏名(ふりがな)・電話番号を書いて、〒277-0001 呼塚新田204-2 柏市みどりの基金へ、12月15日(日)までに郵送で(必着) はがき一枚につき1人。後日、詳細案内と振込用紙を送ります

問 柏市みどりの基金 7160 3120

只見町で雪ん子にはあれ!

ふるさと雪まつりツアー

とき 2月8日(土)・9日(日) 1泊2日
ところ 福島県南会津郡只見町
対象 市内在住のかた、30人程度 原則として3～5人の家族かグループ。未成年者だけは不可
内容 ふるさと雪まつりを見たり、地元のかたと交流したりします
費用 11,000円(小学生以下は9,000円) 往復貸し切りバス、1泊3食付き
申し込み 往復はがきにて「雪まつりツアー参加希望」と明記し、参加者全員の住所・氏名・性別・生年月日・電話番号と返信面のあて先を書いて、〒277-8505 柏市役所市民活動推進課内柏市ふるさと交流協会事務局へ、12月17日(火)までに郵送で(必着) 応募者多数の場合は抽選

問 市民活動推進課内柏市ふるさと交流協会事務局 7167 1126

情報

※見出しが色刷りのものは
市からのお知らせです

報

館

INFORMATION

市役所 ☎7167-1111

講座・講演

パソコンで支え合 い講座

とき・ところ 【講義編】
1月15日(水)・22日(水)
【介護予防センター】いき
いきプラザ、1月31日
(金) 2月7日(金) 【市
民体育館【実習編】2月12
日(水)・14日(金) 【中
央公民館 時間はいずれも
午後1時~4時(計七回)
対象 市内在住で、次の
要件をすべて満たし、全回
参加できるかた、二十五人

①パソコン技術や知識を
生かしてボランティア活動
をしたいと考えている②I
T講習会修了程度の知識を
持っている
内容 【講義編】ボラン
ティアとして活動するため
の基礎知識の学習、健康作
りのためのウォーキング講
座、レクリエーション技術
講座【実習編】活動に活用
できるパソコン技術の習得
費用 七百元(資料・フ
ロピーディスク代など)
申し込み はがきに「パ
ソコンで支え合い講座希
望」と明記し、住所・氏名
・生年月日・電話番号・フ
ァクス番号・メールアドレス
ス(あるかただけ)、パン
コンを使って既にやってい
ることと今後行ってみたい
ことを書いて、〒277
8512 柏市健康推進課
へ、12月13日(金)までに
郵送で(必着) 応募者多
数の場合は選考
問健康推進課 ☎7164
3333

成人のインターネッ ト・メール教室

とき 12月14日(土)・
21日(土) 午後1時半~4
時半(計二回)
ところ 中央公民館
対象 市内在住・在勤で
初めてパソコンに触れるか
た、二十五人
内容 パソコンの基礎と
インターネット・メールの
初歩を学びます
費用 無料
申し込み 往復はがきに
「成人のインターネット・
メール教室希望」と明記し
住所・氏名・年齢・電話番
号と、返信面のおて先を書
いて、〒277 0005
柏市五丁目八二二 柏市中

分別の達人 No.20

今年も残すところあと1カ月。今回は1年の締めくく
りの「大掃除」に出そうなものを集めてみました。

換気扇・エアコンのフィルター(プ
ラスチックの枠に紙が張ってある
もの) = 不燃ごみ
換気扇 = 不燃ごみ
カーテン = 資源品
障子戸・雨戸 = 不燃ごみ
障子紙(使用后) = 可燃ごみ
障子紙(未使用) = 資源品

「成人のインターネット・
メール教室希望」と明記し
住所・氏名・年齢・電話番
号と、返信面のおて先を書
いて、〒277 0005
柏市五丁目八二二 柏市中

児童センターの催し

催し	とき	ところ	対象	内容	費用	申し込み
光ヶ丘遊びの広 場	12月3日(火)~ 15日(日) 午後1時 半~4時 月曜 日を除く。(土) ・(日)は午前10 時~午後0時半 有り	光ヶ丘児 童センタ ー	小学生以上、 各日先着10人	科学遊びやクリ スマスクラフト など	無料	12月3日(火)午前10時か ら、光ヶ丘児童センタ ーへ電話で
クリスマス会	12月18日(水) 午前10時半~ 11時半		未就学児と保 護者、先着30 組	ブラックライ トショー、歌など	無料	12月5日(木)午後2時か ら、光ヶ丘児童センタ ーへ電話か直接
わくわく広場 「毛糸で作ろう ポンポン人形」	12月11日(水)午 前10時半~11 時半		未就学児と保 護者、先着50 組	毛糸でサンタク ロースの人形を 作ります	100円	12月3日(火)午前10時か ら、豊四季台児童セン ターへ電話か直接
もちつき会	12月15日(日) 午前10時半~ 午後1時	豊四季台 児童セン ター	先着50人	おもちを作って 食べます 皿・はし・コ ップを持参	100円 お供え も作るか たは200円	12月4日(水)午前10時か ら、豊四季台児童セン ターへ電話か直接
クリスマス会	12月19日(木) 午前10時半~ 11時半		未就学児と保 護者、先着50 組	ブラックライ トショー、歌など	無料	12月5日(木)午前10時か ら、豊四季台児童セン ターへ電話か直接
幼児の集い・ク リスマスリース	12月13日(金) 午前10時半~ 11時半		2~4歳児と保 護者、先着20 組	リース作り、交 流など	無料	12月4日(水)午前10時か ら、永楽台児童センタ ーへ電話か直接
クリスマスケー キ作り	12月14日(土) 午前9時半~ 正午		小学4年生以 上、先着18人	クリスマスケー キを作ります	300円	12月3日(火)午後2時か ら、永楽台児童センタ ーへ電話か直接
男の子のケーキ 作り	12月14日(土) 午後1時半~4 時	永楽台児 童センタ ー(永楽台 近隣セン ター内)	小学4年生以 上の男子、先着 18人	クリスマスケー キを作ります	300円	12月3日(火)午後1時半か ら、永楽台児童センタ ーへ電話か直接
おはなし会	12月17日(火) 午後3時~3時 50分		幼児~小学生、 先着200人	人形劇「沼物語」 など	無料	当日、会場へ直接
クリスマス会	12月20日(金) 午前10時半~ 11時半		未就学児と保 護者、先着50 組	ブラックライ トショー、歌など	無料	12月5日(木)午後2時か ら、永楽台児童センタ ーへ電話か直接
こどものための クリスマスコン サート	12月15日(日) 午後2時~3時 半	アミュゼ 柏	先着60人	子どもによる歌 ハンドベル演奏な ど	無料	12月3日(火)午後3時半か ら、永楽台児童センタ ーへ電話か直接

問光ヶ丘児童センター ☎7170-7600・豊四季台児童センター ☎7144-5363・永楽台児童センター ☎7163-4050

さわやかちば県民プラザ 12月

ホール

とき 催し・入場料・問い合わせ

8日(日) 生涯学習ボランティアフェスティ
バル 県民プラザ 無料
さわやかちば県民プラザ普及課
☎7140 8614

22日(日) 高校生バンドフェスティバル
無料
さわやかちば県民プラザ事業課
☎7140 8615

ギャラリー

とき 催し・問い合わせ

10日(火) 写真の展示発表会
~15日(日) 八木 ☎7153 2052

さわやかちば県民プラザの年末年始の業務
は、年末は12月27日(金)まで、年始は1月
5日(日)からです

市民文化会館 12月

日・開演時間 催し・入場料・問い合わせ

8日(日) 柏市民コンサート
15時 全自一般2,000円・高校生以下800円
文化課チケットガイド ☎7167 5785

12日(木) 佐渡裕とシエナ・ウインド・オーケストラ
18時半 全指S席6,000円・A席5,000円・B席4,000円
文化課チケットガイド ☎7167 5785

アミュゼ柏 12月

日・開演時間 催し・入場料・問い合わせ

6日(金) 鄭宇コンサート 鄭宇と仲間たち
19時 全自3,000円 松坂 ☎090 3006 2185

10日(火) 野村秀美指揮Xmasコンサート
19時 全自2,500円 野村 ☎7182 9737

19日(木) ユズリン・クリスマスコンサート
18時半 全自2,500円 田口 ☎7147 8084 (夜間)

27日(金) TEEN AGE ROCK FESTIVAL VOL.30 冬の陣
13時半 全自1,000円 スピリッツ ☎048 866 3307

市民ギャラリー 12月

開催期間 催し

4日(木)まで 気の会
6日(金)~10日(火) 肉筆浮世絵名品展(午後7時まで)
12日(水)~15日(日) ぐるーぶ楽彩・木曜会
合同絵画作品展
16日(月)~19日(木) 聖真展
20日(金)~23日(月) フラワーデザイン展
「たくさんの花たち2002」
24日(火)~27日(金) ヴェリエステンドグラス
教室展

開館時間 午前10時~午後8時(各催しの初日は
正午開館、16日は午後1時半開館、20日は午後2時
開館、最終日は午後6時開館、16日・18日は午後7時
開館、17日は午後6時開館、19日は午後4時開館)
休館日 5日(木)・11日(水)・28日(土)~31日(火) 入場
料 無料(肉筆浮世絵名品展は一般200円、70歳
以上・高校生以下100円) 問い合わせ 市民ギャ
ラリー(島屋ステーションモール8階) ☎7148
2211 利用申し込み 文化課 ☎7167 1494

プラネタリウム 12月

「聖なる夜の星物語 Part2」
「神話：パツレヘムの星」

とき 14日(土)・21日(土)午後1
時半~3時半と15日(日)
・22日(日)午前11時・午
後1時半~3時半

ところ 図書館本館2階

入場料 無料

問 視聴覚ライブラリー
☎7167-2224

図書館 12月

おはなし会
毎週木曜日午後3時半~3時50分
休館日
毎週月曜日、24日(火)、28日(土)~
31日(火)

問 図書館本館 ☎7164-5346

「柏・北柏駅前駐輪場の受け付けを開始」

市営駐輪場 12月25日(水)までに申し込みを

来年4月からの柏駅東口第1・第2・第5・北柏駅南口第3駐輪場(別図参照)の利用受け付けを始めます。その他の駐輪場とは、申し込み方法が異なりますのでご注意ください。利用料金は別表のとおりです。

問 交通施設課 ☎7167 1304

今回から、現在市営駐輪場を利用しているかたもすべて申し込み手続きが必要となります

● 柏駅東口第1・第2・第5・北柏駅南口第3の駐輪場

利用希望者が多いため、年度ごとに利用者を抽選で決めています。継続を希望する場合も抽選になりますので、下記の「申し込み方法」を参照して、12月25日(水)までにお申し込みください

● 左記以外の駐輪場

3月3日(月)から交通施設課が各駐輪場で申請手続きをしてください。現在駐輪場を利用されているかたも、すべて申し込み手続きが必要となります。詳しくは2月ごろの「広報かしわ」でお知らせします

柏駅東口第1・第2・第5・北柏駅南口第3駐輪場の申し込み方法

▷ 受付期間・場所

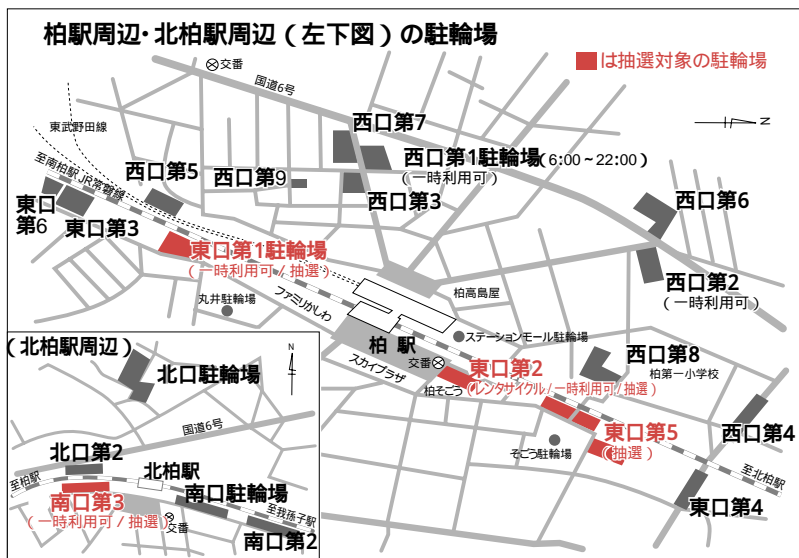
- 12月9日(月)～25日(水)
- ① 交通施設課(市役所第1庁舎2階) = 午前9時～午後4時半
 - ② 上記4カ所の駐輪場 = 午前6時～午後6時

▷ 申し込めるかた

- 申込日に市内在住で、通勤・通学に自転車を利用するかた
- 1 柏駅東口の駐輪場については、柏1～6丁目、中央町、中央1丁目、末広町に住んでいるか勤務しているかたは申し込みできません
 - 2 北柏駅の駐輪場については、北柏1丁目に住んでいるか勤務しているかたは申し込みできません

▷ 申し込み

- 交通施設課と柏駅東口・北柏駅の各駐輪場で、「駐輪場利用登録の手引」と「市作成の往復はがき」を配布します。「市作成の往復はがき」に必要事項を記入し、往復分それぞれに50円切手を張って12月25日(水)までに郵送してください(当日消印有効。複数の申し込みや、切手の張っていないものは無効となります)
- ▷ 当選者の発表
2月21日(金)に利用登録結果通知書(返信はがき)を送付します
- ▷ 当選者は…
- ・登録手続き時に通勤・通学を証明する物の写しが必要となります
 - ・3月3日(月)から、交通施設課が上記4カ所の駐輪場で納付書と登録ステッカーを交付します
 - ・登録手続きをしなかったかたは、翌年度の抽選申し込みの資格がなくなります



利用者	種別	自転車	原動機付き自転車
柏市・松戸市・我孫子市・流山市・野田市・沼南町に住んでいるかた	一般	7,200円	14,400円
	高校生以下	3,600円	
上記以外のかた	一般	14,400円	28,800円
	高校生以下	7,200円	

筆・三味線体験教室
とき 1月11日(土)・3月1日(土) 午後1時～3時
ところ さわやかちは県民プラザ
対象 小学五年生～二十代前半のかた、筆(二回)・三味線とも各回十五人
費用 無料
申し込み 往復はがきに「筆体験教室」か「三味線体験教室」と明記し、住所・氏名(ふりがな)・年齢・電話番号・受講希望日(二日間でも可)と、返信

面のあて先を書いて、〒277 0882 柏の葉四丁目3-1 さわやかちは県民プラザへ、12月25日(水)までに郵送で(必着) 応募者多数の場合抽選
問 さわやかちは県民プラザ 事業課 ☎7140 8615

帰国留学生国際シンポジウム
とき 12月9日(月) 午後1時半～5時・10日(火) 12日(木) 午後6時～8時
ところ 千葉大学けやき

手づくり絵本展
とき 12月5日(木)～15日(日)
ところ 図書館本館
内容 柏えほんの会による手作り絵本三十点の展示
問 図書館本館 ☎7164 170 5570

あいあいクリスマス
とき 12月14日(土) 午前10時～午後3時
ところ 介護予防センター「ほのほのプラザさすお」
対象 市内在住のかた
内容 シヤズコンサート・バザー・模擬店など
費用 無料
申し込み 当日、会場へ直接
車での来場は遠慮を
問 介護予防センター「ほのほのプラザさすお」 ☎7170 5570

フロンティアニューイヤークンサート
とき 1月19日(日) 午後3時半から
ところ 市民文化会館
対象 柏市・我孫子市・流山市に在住のかた、千四百人 幼児同伴は遠慮を
費用 無料
申し込み 往復はがきに住所・氏名・年齢・職業・電話番号(二人で入場希望のかたは二人分)と返信面のあて先を書いて、〒277

Canna Christmas Concert
とき 12月8日(日) 午後7時～8時
ところ 田中近隣センター
対象 市内在住の小学生、先着十五人
内容 たこを作って、1月19日(日)の新春たこあげ大会に参加します
費用 無料
申し込み 12月2日(月) 午前9時から、田中近隣センターへ電話が直接
問 田中近隣センター ☎7133 1000

子どもたこ作り教室
とき 12月20日(金) 午後1時半～4時
ところ 田中近隣センター
対象 市内在住の小学生、先着十五人
内容 たこを作って、1月19日(日)の新春たこあげ大会に参加します
費用 無料
申し込み 12月2日(月) 午前9時から、田中近隣センターへ電話が直接
問 田中近隣センター ☎7133 1000

子ども広場
このコーナーでは、松戸市・我孫子市・野田市・流山市・鎌ケ谷市・沼南町・関宿町の近隣5市2町の情報をお知らせします。

野田市
・子ども人権作品展
とき 12月6日(金)まで
ところ 野田市役所1階ふれあいギャラリー
入場料 無料
問 野田市人権施策推進課・同和教育課 ☎7125-1111

・人権週間記念講演会
とき 12月10日(火) 午後1時半から
ところ 野田市文化会館大ホール
内容 映画監督・山田洋次氏による講演「寅さんを作り続けて」
入場料 無料
その他 手話通訳、要約筆記有り
問 野田市人権施策推進課 ☎7125-1111

子ども土曜わくわくスクール
とき 12月21日～3月15日の毎月第三土曜日 午前10時～正午(計四回)
ところ 中央公民館ほか
対象 市内在住の小学四年生、先着二十人
内容 ゲーム、琴の演奏、ボランティア体験など
費用 五百円(材料費)
申し込み 12月2日(月) 午前9時から、中央公民館へ電話が直接、現在参加中のかたは申し込み不要
問 中央公民館 ☎7164 1811

レイソルとびくす

天皇杯全日本サッカー選手権大会が開幕しました。レイソルの初戦は12月15日(日)に日立柏サッカー場で行われます。今年はいまいち精彩を欠いた試合が多かったレイソル。シーズン締めくくりに試合に、我がレイソルの活躍と勝利を願ってみんなでグラウンドへ応援に行こう!

鎌ケ谷市 朝市感謝祭
とき 12月7日(土) 午前8時～9時
ところ 鎌ケ谷市役所駐車場
内容 毎週土曜日に開かれている朝市の感謝祭。地元野菜を使った「餅入り鎌ケ谷汁」を先着300人にプレゼント
問 鎌ケ谷市朝市組合事務局 ☎047-443-4010

我孫子市 冬休み劇場 オペラ「森は生きている」
とき 12月22日(日) 午後2時から
ところ 我孫子市民会館
費用 全自1,000円 入場券10人分を購入した団体には、付添券1人分をお付けします(我孫子市文化課へ問い合わせを)
チケットの販売所 柏 島屋友の会、取手とうきゅう、我孫子市民会館内売店、荒井書店、東京事務器、写真のおちあい、デイリーヤマザキつくし野店
問 我孫子市文化課 ☎7185-1151

情報館

※見出しが色刷りのものは市からのお知らせです

お知らせ

こどもルーム・自主学童保育所の入所児童を募集

こどもルームと自主学童保育所では、仕事や病気で保育ができない保護者の児童をお預かりしています。4月に入所する児童の申し込みを12月2日(月)から受け付けます。

①こどもルーム

対象 4月に小学1〜3年生になる児童 集団保育に不適当と認められた場合など、入所できないこともあります。

期間・時間 平成15年4月1日〜16年3月31日の午後1時半〜6時半 土曜日と夏休みなどの長期休業中は午前8時半〜午後6時半(日曜日、祝日、夏休み中の一定期間、年末年始を除く)

申請書の配布 12月20日

表2 自主学童保育所

保育所名	所在地	電話番号
松葉第一学童クラブ	松葉町7丁目2-6	7132 5505
南柏学童クラブ	豊四季637-1第1コーポラス101	7174 9030
花野井学童クラブ	花野井1024	7137 1086

申請書の配布 12月20日

市では、公共下水道と同様の排水・処理施設を備えた「ミニ・プラ」を管理する組合や町会・自治会などに、下水道類似施設の改築・修繕に必要な経費の一部を助成しています。該当する団体は、1月中旬に申請してください。

助成の要件 次のすべての要件を満たす施設で、平成14年1月1日〜12月31日に、工事と代金の支払いが完了しているもの①五十人以上槽以上である②設置してから十年以上経過している③官舎・社宅等、社員などの福利厚生のための住宅や公営住宅以外に設置されている④下水道法第一〇条に規定する排水設備(宅地内の排水設備)や、これに準ずるもの以外である⑤商

「雨水浸透ます」は、建物の屋根に降った雨水を地下に浸透させるもので、庭に設置することで地下水を豊かにし、川や沼の水質を改善するのに役立ちます。市では、雨水浸透ますを設置するかに費用の一部を補助します。家屋の新築・増築や個人でできる環境保全はないかとお考え

日本語ボランティア講師を募集
対象 日本語教師養成講座等を修了して、一定

のかたは、ぜひ設置にご協力をお願いします。対象 市内に本人が居住する二戸建て住宅をお持ちのかた

補助金額 設置経費の二分の一(一基当たり二万五千円が限度)

申請方法 設置工事前に、環境保全課にお問い合わせください。設置工事後の申請は補助できませんのでご注意ください

環境保全課 7163 4422

特別休日納税相談
とき・ところ 12月14日(土) 収納課(市役所第二庁舎二階) 松葉・南部の各近隣センター、15日(日) 収納課、豊四季台・光ヶ丘の各近隣センター

国際交流室 7167 0941

危険物取扱者保安講習会
とき・対象 2月5日(水) 午前10時〜午後4時 消防本部予防課へ直接

申請書の配布 12月20日

申請書の配布 12月20日

申請書の配布 12月20日

申請書の配布 12月20日

申請書の配布 12月20日

申請書の配布 12月20日

申請書の配布 12月20日

申請書の配布 12月20日

申請書の配布 12月20日

申請書の配布 12月20日

申請書の配布 12月20日

申請書の配布 12月20日

申請書の配布 12月20日

申請書の配布 12月20日

申請書の配布 12月20日

申請書の配布 12月20日

申請書の配布 12月20日

申請書の配布 12月20日

申請書の配布 12月20日

申請書の配布 12月20日

申請書の配布 12月20日

表1 こどもルーム

ルーム名 電話番号	所在地	入所対象校
豊四季こどもルーム 7146-1955	豊四季児童センター内	柏六小
酒井根東こどもルーム 7175-0288	酒井根東小内	酒井根東小
柏五小こどもルーム 7164-8353	柏五小内	柏五小
富勢こどもルーム 7133-5155	根戸近隣センター内	富勢小 富勢西小
千代田こどもルーム 7163-1080	千代田近隣センター内	柏三小 名戸ヶ谷小
豊住こどもルーム 7172-1030	社会福祉センター内	柏八小 中原小
旭小こどもルーム 7144-2332	旭小内	旭小 旭東小
柏七小こどもルーム 7147-2220	柏七小内	柏七小 高田小
増尾西小こどもルーム 7176-2015	増尾西小内	増尾西小
酒井根小こどもルーム 7172-6610	酒井根小内	酒井根小
土南部小こどもルーム 7172-7170	土南部小内	土南部小 逆井小
柏一小こどもルーム 7148-1065	柏一小内	柏一小
藤心小こどもルーム 7176-8710	藤心小内	藤心小
柏二小こどもルーム 7144-4641	柏二小内	柏二小
松葉二小こどもルーム 7132-6741	松葉二小内	松葉二小
光ヶ丘小こどもルーム 7175-8481	光ヶ丘小内	光ヶ丘小
柏四小こどもルーム 7143-4341	柏四小内	柏四小
田中小こどもルーム 7134-9141	田中小内	田中小
西原小こどもルーム 7152-3566	西原小内	西原小
十余二小こどもルーム 7133-2533	十余二小内	十余二小
土小こどもルーム 7176-7317	土小内	土小
酒井根西小こどもルーム 7176-7253	酒井根西小内	酒井根西小

平成15年新成人のつどい

とき 1月13日(月)
1回目 = 午前10時半〜11時半
(柏中・柏三中・柏五中・田中中・富勢中・西原中・松葉中・豊四季中学校区に在住のかた)
2回目 = 午後2時〜3時
(柏二中・柏四中・光ヶ丘中・土中・酒井根中・南部中・逆井中・中原中学校区に在住のかた)

ところ 市民文化会館大ホール

対象 昭和57年4月2日〜昭和58年4月1日に生まれたかた

その他 ①11月下旬に案内状を発送しましたが、届いていないかたは、直接ご来場ください
②11月1日以降に柏市に転入し、参加を希望されるかたは、社会教育課へご連絡ください

問 社会教育課 7164 1811

市民相談

相談日が祝・休日、年末年始に当たる場合は休みます。また、都合により休む場合がありますので、事前に確認を

法律相談(予約制) (月)・(木)と第1・第3・第4(水) 9:30〜15:30、市役所相談室 予約はそれぞれ前週(水)9:00から 広報広聴課 7167 1119

夜間法律相談(予約制) 第2(水)18:10〜20:30 アミュゼ柏 予約は前週(水)9:00から 広報広聴課 7167 1119

人権相談・行政相談 第1・第3(火)10:00〜15:00 市役所相談室 広報広聴課 7167 1119

税務相談 第2・第4(金)13:00〜16:00 市役所相談室 広報広聴課 7167 1119

不動産お困りごと相談 第1・第3(金)10:00〜15:00 市役所相談室 広報広聴課 7167 1119

登記相談 第2(火)10:00〜15:00 市役所相談室 広報広聴課 7167 1119

交通事故巡回相談(予約制) 12月5日(木)・19日(木) 10:00〜15:00 電話で予約を 交通施設課 7167 1304

女性のこころと生き方の相談(予約制) 毎週木10:00〜16:00 予約は前週(水)9:00から 男女共同参画室 7167 1127

心配ごと相談 (水)・(土)10:00〜12:00 教育福祉会館1階相談室 7163 2734

結婚相談 (水)・(土)・(日)13:00〜15:00 教育福祉会館1階相談室 7163 2734

身体障害者更生相談 第1・第3(火)10:00〜15:00 教育福祉会館1階相談室 7163 2734

知的障害者更生相談 第2・第4(火)10:00〜15:00 教育福祉会館1階相談室 7163 2734

心の健康相談(予約制) 12月20日(金)・24日(火)13:30〜15:30 教育福祉会館、先着3人程度 障害福祉課 7167 1243

ひきこもり相談 ①(月)〜(金)9:00〜17:00 障害福祉課 7167 1136 健康推進課 7164 3333 高齢者支援課 7167 1135 家庭児童相談室 7167 1458 ②心配ごと相談でも受け付けます

ボランティア相談 祝日を除く毎日9:00〜17:00 教育福祉会館1階ボランティアセンター 7165 0880

外国人のための相談 中国語・スペイン語・英語 英語=毎週(月)・中国語=毎週(水) スペイン語=毎週(水)と第1・3(月) 時間は13:00〜17:00 国際交流室 7167 0941

緑の相談 第2・第4(土)10:00〜16:00 北柏ふるさと公園管理事務所(電話相談も可) 柏市みどりの基金 7160 3120

高齢者職業相談 (月)〜(金)9:00〜16:00 柏ワークプラザ 7145 8542

柏パートバンク (月)〜(金)9:00〜16:00 柏ワークプラザ 7145 6114

消費生活相談 (月)〜(金)9:00〜16:00 消費生活センター 7164 4100

住宅リフォーム相談 ①第4(火)10:00〜16:00 市役所相談室 ②12月8日(日)13:15〜16:15 布施近隣センター 建築住宅課 7167 1147

少年相談 (月)・祝日を除く毎日9:00〜17:00 少年補導センター 7164 7571

家庭児童相談 (月)〜(金)9:00〜16:00 家庭児童相談室 7167 1458

学校・家庭教育相談 (月)〜(金)9:00〜16:00 教育相談室 7167 4152

教育・幼児教育相談 電話・面接(予約制) (月)〜(金)9:00〜16:00 教育研究所 7145 7778

子育てにここにご電話相談 7162 2525(健康推進課) (月)〜(金)9:00〜17:00

やまびこでんわ柏 (子どもの悩みごと電話相談) 7166 8181(少年補導センター) (月)・祝日を除く毎日13:00〜17:00

健康 12月

健康推進課 ☎7164-3333

ポリオの予防接種	6日(金)・18日(水)午後1時半～2時20分、保健センター 生後3カ月～7歳5カ月児 予診票・母子健康手帳・スリッパを持参
もぐもぐ・かみかみ教室 (離乳食教室)	6日(金)=増尾近隣センター、13日(金)=アミューゼ柏、いずれも午後1時半～3時 1歳3カ月児ぐらゐまで 母子健康手帳・スプーン・皿を持参
食事(栄養)相談(予約制)	日時は申込時に決定、健康管理センター 糖尿病等の病態別の食事相談が必要なかた
かしわ歯科相談室 今回は矯正歯科相談	19日(木)午後1時半～3時、教育福祉会館1階医務室 市内在住のかた 子どもは母子健康手帳、40歳以上のかたは健康手帳、歯ブラシを持参
健康づくり相談(予約制)	3日(火)=高田近隣センター、9日(月)=松葉近隣センター、12日(木)=光ヶ丘近隣センター、25日(水)=新富近隣センター、26日(木)=旭町近隣センター。いずれも午前9時半～10時15分・11時 20日(金)=永楽台近隣センター・増尾近隣センター。いずれも午後1時半～2時15分・3時 市内在住の64歳までで、基本健康診査・女性の健康診査、人間ドック等の結果が生活習慣改善を要するかた
マタニティークッキング教室	9日(月)午前10時半～午後1時、保健センター 妊婦と家族。費用600円 エプロン・三角きん・米半カップ・母子健康手帳を持参

通知が届いていない場合はご連絡を

- ▶ 1歳6カ月児健康診査(平成13年5月生まれ)=3日(火)・4日(水)・11日(水)・12日(木)
- ▶ 3歳児健康診査(平成11年6月生まれ)=5日(木)・10日(火)・19日(木)
- ▶ 幼児のむし歯予防教室(平成12年12月生まれ)=6日(金)・16日(月)・18日(水)

夜間・休日に急病になったら

- ▶ 夜間...内科・小児科 ☎7163 0119(午後7時～午前8時)
午後10時以降は音声案内
- ▶ 日曜日・祝日...歯科 ☎7164 8114(午前10時～午後3時半)
歯科以外 ☎7163 0119(午前9時～午後5時) 音声案内

柏保健所 ☎7167-1255

心の健康相談	6日～27日の毎(金)午後2時～4時、柏保健所 医師の相談は要予約
アルコール悩みごと相談	2日(月)・16日(月)午後2時～4時、柏保健所 医師の相談は要予約
女性クリニック(予約制)	内科 17日(火)午後1時半～3時、柏保健所
未熟児等発達相談(予約制)	26日(木)午後1時～2時、柏保健所 発達の遅れが心配な1歳ぐらゐまでの乳幼児
療育相談	26日(木)午後1時～2時、柏保健所 整形外科的な心配のある18歳未満の乳幼児・児童 母子健康手帳を持参
精神障害社会復帰グループ「樹(みき)の会」	5日・19日の各(木)午前10時～正午、柏保健所ほか 要予約
酒害教室	3日(火)午後1時半～5時、中央公民館 アルコール依存症のかた・家族

保健所の年末年始の業務(日付はそれぞれ終了日・開始日です)

- ▶ 一般健康相談 12月4日(水)まで、2月5日(水)から
- ▶ 腸内細菌検査 12月19日(木)まで、1月6日(月)から
- ▶ 事業所検診(予約制) 12月18日(水)まで、1月8日(水)から
- ▶ エイズ相談・検査 12月17日(火)まで、1月7日(火)から
- ▶ 水質検査(予約制) 必須項目=12月19日(木)まで、1月9日(木)から
全項目=12月10日(火)まで、1月14日(火)から
- ▶ 飼えなくなった犬・猫の引き取り 保健所=12月26日(木)まで、1月9日(木)から
いずれも午前9時～10時
千葉県動物愛護センター=12月26日(木)正午まで、1月6日(月)から

2003年版 手賀沼カレンダー
好評の「手賀沼カレンダー」を今年もプレゼントします。水質ワースト記録脱出記念に、ぜひどうぞ！
対象 市内在住のかた、700人
申し込み 往復はがきに「手賀沼カレンダー希望」と明記し、住所・氏名・電話番号と返信面のあて先を書いて、〒277 8505 柏市役所環境保全課へ、12月7日(土)までに郵送で(当日消印有効) 応募は1人1通。応募者多数の場合は抽選(抽選結果は全員に通知します)
当選者には、16日(月)～20日(金)の午前9時～午後5時に、環境保全課(市役所隣)で配布します
☎環境保全課 ☎7163 4422

学区外就学の希望者は相談を
地域の事情や家庭の事情で、就学すべき小・中学校(指定学校)を変更したい場合は、申請手続きが必要で、小・中学校の新生や在校生の保護者で、ご希望のかたは事前に相談ください。
なお、柏中学校への変更を希望する新生については、12月2日(月)～1月31日(金)に学務課(市役所第二庁舎四階)へ申請してください。後日、結果を通知します。
☎学務課 ☎7167 473

もの忘れ相談
とき 毎月第三火曜日 午前9時～午後3時20分
ところ 介護予防センター「ほのぼのひろば」
対象 もの忘れが気になる高齢者と家族
費用 無料
申し込み 高齢者支援課 直接 ☎7167 3309

青色決算・消費税等説明会
とき 12月6日(金)午後2時～4時半
ところ 市民文化会館小ホール
内容 青色決算書の作成、消費税の届け出手続きなど
申し込み 当日、会場へ直接 ☎7167 3309

原爆被爆者二世の健康診断
対象 県内に住所があり、原爆被爆者の子で希望するかた
とき 3月10日(月)まで
申し込み はがきに「健康診断希望」と明記し、住所・氏名・生年月日・電話番号・被爆者である親の氏名・住所・被爆者手帳番号を書いて、〒260 8667 千葉県社会福祉課(福祉科)へ、2月14日(金)までに郵送で(当日消印有効) 希望者多数の場合は昨年度受けていないかたを優先
☎千葉県社会福祉課 ☎043 223 2349

生涯大学校へ、12月27日(金)までに郵送(当日消印有効)か直接
☎千葉県生涯大学校 ☎043 266 4705
登録申請はお早めに
毎年、年末は登録の申請が増え、登録所が混雑しています。登録申請や登録簿贈本・印鑑証明書等の交付請求はなるべく早めに提出してください。
☎千葉県地方事務局柏支局 ☎7167 3309

昭和7年12月2日～昭和8年1月1日生まれのかたへ
1月から高齢受給者証が利用できます。診療を受けるときは、被保険者証とともに提示を
高齢受給者証の交付予定日 **12月11日(水)**
身体障害者手帳(1～3級か4級の一部)、精神障害者保健福祉手帳(1・2級)を交付されている満65歳以上のかたなども、対象となる場合がありますのでお問い合わせください
☎保険課 ☎7167 1129

千葉県生涯大学校の学生を募集
ところ 東葛飾学園(松戸市・流山市)ほか四校
対象 県内在住の六十歳以上のかた
授業料(年額) 一般課程 二万八千円、通信課程 四千元、実習費等は別途
申し込み 高齢者支援課(市役所第一庁舎二階)など配布する入学願書に必要事項を記入し、〒260 0801 千葉市中央区仁戸名町六六二 千葉県生涯大学校(我孫子市) ☎0511 0511

みどり園臨時職員
職種・募集人数 生活指導補助員 一人
勤務場所 知的障害者更生施設「みどり園」(我孫子市) ☎0511 0511

求人
勤務時間 土・日曜日を含まない三交代制 週休二日
勤務内容 知的障害者の食事介助等
賃金(時給) 九百八十円 夜間割増有り。交通費は別途支給
12月10日(火)までに申し込みを、詳しくは問い合わせください
☎みどり園 ☎7187 0511

クリスマスホワイトチョコ
12/14の10時～12時、16時～18時、アミューゼ柏 二千人、今岡 ☎7164 00365(17時以降)
針葉樹で作るクリスマスツリー 12/14の10時～12時、光ヶ丘近せ。小・中学生 千円、宮 ☎7176 33371
クッキングイングリッシュ&クロスカルチャー 12/21の10時～14時、中公 四千人、通訳有り。山本 ☎7175 4027

催し・講習会
リサイクルフリーマーケット 12/11の9時半～14時半、柏の葉公園第一駐車場 関根 ☎090 2416 4747
針葉樹で作るクリスマスツリー 12/9の10時～12時、光ヶ丘近せ。二千人、宮 ☎7176 33371
心にしみるヴァイオリン音楽会 12/12の19時～21時、アミューゼ柏 大人千五百円、子ども五百円。浅見 ☎74075
豊彩で年賀状作り 12/12の13時～15時、男プラ。教材費千円。12/8までに申し込みを。片桐 ☎7131 3891
クリスマスホワイトチョコ作り 12/14の10時～12時、光ヶ丘近せ。小・中学生 千円、宮 ☎7176 33371
針葉樹で作るクリスマスツリー 12/14の10時～12時、光ヶ丘近せ。小・中学生 千円、宮 ☎7176 33371
クッキングイングリッシュ&クロスカルチャー 12/21の10時～14時、中公 四千人、通訳有り。山本 ☎7175 4027

- 会員募集**
- 柏テニス会 第一・三(火)9時半、中公。初心者歓迎 基礎テニス。④四千人、渋谷 ☎7173 7018
 - さくら・はじめての着付け 毎(木)18時半、寺島文化会館 一回千円。無料体験・見学可 上田 ☎7164 5377
 - 居合道 毎(木)18時 柏三小 初心者歓迎 無料 大塚 ☎7167 7088
 - 水曜料理 第二・四(水)10時、中公。②千円、④千円、⑥千円、池田 ☎7155 0489
 - 時中公。②千円、④千円、⑥千円、榊 ☎7132 1840
 - 女声コーラスこだま 毎(木)9時、中公。初心者可。②千五百円。三本 ☎7133 6473
 - 日時・場所は予定です。必ず確認の上、お出かけください

- 伝言板**
- 女声合唱団「コル四季」 毎(金)10時 豊田近せほか。②千円、④千円、浅井 ☎7169 8065
 - ペン習字「竹葉会」 第一・三(木)13時、新田原近せ。初心者歓迎。⑤千円、⑧千円、滝澤 ☎7164 4096 (18時以降)
 - 毛筆・ペン習字「香伸書道会」 第二・四(金)10時、サンバセオ新柏集会所。②千円、③千円、小中 ☎7149 6708
 - 3B体操「いきいきサークル」 月三回(土)10時、富近せ。②千円、④千円、⑥千円、音藤 ☎7164 4514
 - サチ・ダンスサークル 毎(水)19時、南部近せ。②千円、③千円、花岡 ☎7171 0271
 - 舞踊「柳屋会」 第二・四(水)10時、松葉近せ。②千円、③千円、長田 ☎7134 0780
 - 料理「すみれ会」 月一回(火)10時、中公。②千円、④千円、赤川 ☎7166 7503
 - 墨絵・フラワーアレンジメント・実用書道 月一回(土)10時、アミューゼ柏。②千円、④千円、⑥千円、時 ☎7155 0489

気持ちがいいねエー

手賀沼ふれあいウォーク



ときどき薄日が差す曇り空となった11月24日、恒例の「手賀沼ふれあいウォーク2002」が行われました。今年は柏市と我孫子市に加え、新たに沼南町にもスタート地点が設けられ、友だち同士や家族連れなど、約5,000人のかたが参加しました。午前10時、準備体操で十分に体をほぐして、さあ、出発。「気持ちいいねえ。景色を見ながらみんなで歩くと、

気分もスッキリ」と、広々とした手賀沼の風景に包まれて、初冬のぴりりと引き締まった風を肌を感じながら、楽しそうに歩いていました。柏ふるさと公園の会場では、手賀沼のカッパも思わず飛び入り参加？



⑧6 大掃除

今日から師走。師走といえば我が家でも恒例行事となっている「大掃除」の時期がやってくる。近頃のホームセンターの特設コーナーでは、清掃用具や洗剤などが所狭しと並んでいる。それを見て、「来年は、換気扇と風呂場の掃除をするよ」と、不覚にも昨年と交わってしまった「約束」をふと

思い出した。男女共同参画が叫ばれる昨今、家事や育児を夫婦で平等に担うのは当たり前になりつつある。我が家も普段、妻と家事を分担しているつもりだが、やはり妻の量にはかなわない。暮れの大掃除は名譽はん回の絶好のチャンスでもある。風呂場や換気扇の掃除など、体力のいる作業は自分の出番だ。とはいっても、初雪のたよりが届く寒い季節の慣れない作業。見事約束を果たすには、かなりの覚悟が必要かもしれない。



先日新聞に、「昨年、大掃除をした人は首都圏で九八パーセントに上ったが、すべてを年内に終わらせず、一月になっても行ったという人が半数もいた」という記事が載っていた。大掃除は年末年始の休みを利用して、できるときに効率的に、というところらしい。時代とともに考え方が変わるのは世の常だが、やはり、年内にすべてきれいにし、すっきりした気分での新しい年を迎えたい。

【ひとくちメモ】

風呂場、トイレ、換気扇など大掛かりなものから始め、部屋の掃除は上から下へが大掃除の基本。

ユーモラスな演技に爆笑 南部のいきいきふれあい祭

南部老人福祉センターで11月9日、「いきいきふれあい祭」が行われ、同センターで陶芸や絵手紙、歌や踊りなどの講座を受講しているかたが、日ごろの成果を発表しました。今年は新たに、地元の藤心小学校の児童による踊り「花笠音頭」や演劇「ねむた地蔵とおきや地蔵」なども披露され、一生懸命にけいこを積んだ子どもたちの真剣な中にもユーモラスな演技に、会場のあちこちから笑いと拍手が沸き起こっていました。



難しいけど、楽しいな ブックスタートで体験学習

中学生が職場体験。11月14日、保健センターで田中中学校の生徒が、1歳6カ月児健診に訪れた子どもに絵本を読んであげる「ブックスタート」に参加しました。「将来は図書館で仕事をしたい」という生徒たち。「恥ずかしい」「機嫌が悪いと泣いちゃうから、難しい」と、ちょっと戸惑いながらも、かわいい子どもの笑顔にも励まされ、元気に本を読んであげていました。



ちょっとリッチな気分! ときめきロビーコンサート

もっと気軽に音楽を。11月21日、市役所第2庁舎の1階ロビーで、プロの演奏家による「ときめきロビーコンサート」が開かれました。これは、市民の皆さんに、もっと気軽に音楽に親しんでもらおうというもので、この日は、バイオリンと電子ピアノ、ソプラノによる「赤とんぼ」「ムーンリバー」「おおシャンゼリゼ」などの曲が演奏されました。訪れたかたの中には、楽しい演奏に合わせて思わず手拍子をする人も。短時間ながら生演奏をたんのうできて、ちょっとリッチな気分!

応募方法

はがきに、答えと今号の感想や意見、住所・氏名・年齢・職業・電話番号・希望する賞品名を書いて、〒277-8505 柏市役所広報広聴課へ、12月16日(月)までに郵送で(必着)。正解者の中から抽選で、五人のかたに柏レイソルグッズを、五人のかたに図書券と砂川美術工芸館入場券二枚をプレゼント。11月1日号の正解は「コウモリ」でした。応募総数は二百三十七通。当選者の発表は、賞品の発送をもって代えさせていただきます。

問 広報広聴課 ☎7167 1119

- タテのカギ
- 税金の使い道が分かる 公表(ヒントは一面)
 - 格好の話し種 事件に した疑い
 - 英語でエレファント
 - 利根、スエズといえは やじるべえはこれが命
 - ナイトを日本語で 滑走路に無事... からかつこと
 - クリスマスに食べる甘いお菓子といえは
 - 商家の雇人の中で一番 のかしら
 - ドラマ「北の国から」 で一躍有名になった地名
 - 例えること
 - これは近い一駅から
 - 屋外で二泊するか 寝待とう
- ヨコのカギ
- いさゝかな商品を取り扱っ 商
 - 市立柏病院で 外来を新設(ヒントは三面) の空似
 - これも実力のうちとか 筋道のこと
 - 事前に起きることを考 えること
 - 迷路ゲームのスタート もっと広く持つ
 - 東の空が赤く染まる 日光名物、大豆が原料 思いもよらないこと
 - ウォームアップの反対 は ダウン
 - 重量挙げは大の苦手 スポーツ振興くじの通 称は?
 - 寝待とう

パズルの時間 PUZZLE

二重マスの7文字を並べ替えて一つの言葉にしてください

1	2	3	4	5
	6		7	
8	9	10	11	
12		13	14	15
16		17	18	19
20		21		23
	22			
24			25	