

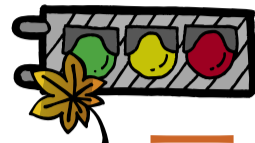
主な内容

- P2 9月定例会市議会の議案/中央公民館フェスティバル
P3 十坪ジムの利用希望者を募集/市立幼稚園、小・中・高校の敷地内を全面禁煙/柏市・流山市バス路線マップを作成

発行/柏市 〒277-8505 千葉県柏市柏5丁目10番1号 ☎(04)7167-1111 編集/広報広聴課 発行日/毎月1日・15日



悲惨な事故をなくすために



一人一人の注意から 秋の全国交通安全運動

夏休みも終わり、連日の暑さで歩行者もドライバーも疲れ気味。注意力も欠けやすくなっています。「自分だけは大丈夫」という油断が事故のもとになります。交通事故は被害者も加害者もその家族をも不幸にしています。9月21日から30日まで秋の全国交通安全運動が行われます。通勤、通学、買い物にも、一人一人が注意して、悲惨な事故をなくしましょう。

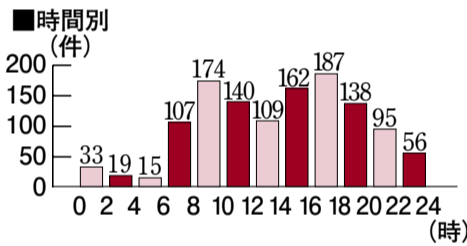
事故件数は県下4位

今年7月末現在の、柏市での交通事故の発生状況は、発生件数千二百三十五件(前年同期比六十件減)、死者数四人(同八人減)、負傷者数千五百六十二人(同十二人減)で、前年に比べるといずれも減少し、特に死者数は半減しています(別掲「柏市の交通事故発生データ」参照)。

9月21日(木)～30日(土)に行われる秋の全国交通安全運動では、高齢者の交通事故防止、自転車の交通事故防止、歩行者の交通事故防止、無謀な運転をストップ、市内では、4月に、下校途中の女子高校生三人が、無免許・飲酒運転の男が運転する車にひき逃げされ、重傷を負った事件が発生しました。いま市の交通事故発生データ(参照)。

柏市の交通事故発生データ

Table with columns: 発生状況, H18, H17, 増減数, 増減率(%). Rows: 発生件数, 死者数, 負傷者数, 物件事故.



暗がりでの服の見え方実験



暗がりでの服の見え方実験... 暗がりでの服の見え方実験... 暗がりでの服の見え方実験...

新・違法駐車対策制度

違法駐車は景観を損ねるばかりでなく、渋滞や交通事故の原因にもなりかねません。6月1日から新しい違法駐車対策制度が実施され、市内の違法駐車は大幅に減っています。

- ☆放置駐車についての使用者責任の拡充
① 運転者責任の追及ができない場合は、車両の使用者に放置違反金の納付命令を行う
② 放置違反金を滞納している使用者は車検を受けることができない
③ 常習的に違反を繰り返し、納付命令を受けている使用者には車両の使用制限を行う

☆放置駐車違反取り締まり関係事務の民間委託

- ① 放置車両の確認と確認標章の取り付けに関する事務を公安委員会の登録を受けた法人に委託
② 現場で放置車両の確認等に従事する者(駐車監視員)は資格が必要
③ 平成18年度は16警察署管内(千葉・市川・船橋・松戸・柏など)で実施



違法駐車のない道路は安全で快適(柏駅東口、8月3日午後3時半)

自転車も立派な車

自転車は道路交通法では、軽車両として扱われます。原則として車道の左側を走行することになります。特に夜間は、自分が思っているよりも車や自転車からは見えていないことが多いものです。明るい色の服を着たり(写真参照)。

歩行者は見られる工夫を

歩行者は道路交通法では、交通弱者といわれる歩行者が自分の身を守るには、交通ルールを守ることはもちろんですが、車や自転車に注意してもらえ工夫も必要です。

柏ナンバー情報

いよいよ実現することになった「柏ナンバー」。10月10日(火)以降、自動車を新規・移転・変更登録した場合は、野田自動車検査登録事務所で「柏ナンバー」が交付されることとなります。また、現在使用しているナンバープレートを「柏ナンバー」に変更することができます。

～柏ナンバー協議会が設立～

実現に向けて数々の活動を行ってきた「柏ナンバーを実現する会」は、「柏ナンバー連絡協議会」として新たに発足することになりました。8月9日に初会合が開かれ、今後、柏ナンバーの普及とイメージアップのため、さまざまなPRや交通安全の啓発などを行ってまいります。

◎柏ナンバーについては、9月15日号の「広報かしわ」で詳しくお知らせする予定です

企画調整課 ☎7167-1117、希望番号制度に関する手続き方法 = 希望番号予約センター(ナンバーセンター野田) ☎7121-2511

女性のための ドライビングスクール

いつでも安全運転を心がけましょう

とき 9月25日(月)午前9時～午後1時※雨天決行
ところ 柏自動車教習所(松ヶ崎)
対象 市内在住の女性で、運転免許を取得したいかたや日ごろ運転しているがもう一度ポイントを学びたいかた、20人危険予測運転、運転技能・シミュレーター、運転免許取得相談など
内容
費用 無料
申し込み はがきに「女性のためのドライビングスクール希望」と明記し、住所・氏名・年齢・電話番号を書いて、〒277-0835松ヶ崎1201 柏自動車教習所へ、9月15日(金)までに郵送で(必着)※以前参加したかたを除く。応募者多数の場合は抽選。当選者には電話で連絡します

☎交通施設課 ☎7167-1304・柏自動車教習所 ☎7143-8181

市民活動センター条例の制定など

9月市議会

当初28議案を審議

市議会平成18年第三回 条例の制定について

定例会(9月市議会)は、9月1日に開会します。会期は21日(木)までの二十一日間。今議会では、柏市民活動センター条例の制定をはじめ、平成18年度柏市一般会計補正予算など、当初二十八議案を審議します。

国民健康保険法施行令の改正に伴い、平成18年度における一般被保険者の基礎課税総額算定

柏市国民健康保険条例の一部を改正する条例の制定について

柏市運動場条例の一部を改正する条例の制定について

柏市市民活動センター条例の制定について

柏市都市公園条例の一部を改正する条例の制定について

柏市立風早南部小学校の移転整備事業用地

市内の都市公園内にある運動場・プールの開場時間、使用時間区分、利用料金の額の上限等を改めるため、柏市市民活動センター条例の一部を改正する条例の制定について

市内の都市公園内にある運動場・プールの開場時間、使用時間区分、利用料金の額の上限等を改めるため、柏市市民活動センター条例の一部を改正する条例の制定について

市内の都市公園内にある運動場・プールの開場時間、使用時間区分、利用料金の額の上限等を改めるため、柏市市民活動センター条例の一部を改正する条例の制定について

市内の都市公園内にある運動場・プールの開場時間、使用時間区分、利用料金の額の上限等を改めるため、柏市市民活動センター条例の一部を改正する条例の制定について

市内の都市公園内にある運動場・プールの開場時間、使用時間区分、利用料金の額の上限等を改めるため、柏市市民活動センター条例の一部を改正する条例の制定について

さあ、あなたもチャレンジ 中央公民館フェスティバル

一日体験教室

中央公民館で毎年行われる公民館フェスティバル。今年は「楽しく体験!学びとふれあい」をテーマに、9月30日(土)・10月1日(日)にサークル発表や体験教室が行われます。今回は事前に申し込みが必要なサークル一日体験教室の参加者を募集します。

Table with 5 columns: とき, 番号・サークル名, 時間, 対象・人数, 内容, 費用. Lists various activities like 柏美装会, ガールスカウト, ラボ・国際交流センター, etc.

中央公民館では、パソコン講座も行っていきます。気軽に参加してみませんか。 Includes a table for PC classes and contact info.

9月市議会の日程. Table with 2 columns: 日, 招集. Lists dates from 9月1日 to 21日.

柏市立風早南部小学校の移転整備事業用地. Details about the school relocation project.

市内の都市公園内にある運動場・プールの開場時間、使用時間区分、利用料金の額の上限等を改めるため、柏市市民活動センター条例の一部を改正する条例の制定について

劇団四季ファミリー・ミュージカル 王子とこじき. Advertisement for a musical performance on Nov 23rd.

JOMO サンフラワーズ公式戦に親子を招待. Advertisement for a basketball game on Sep 30th.

健康で元気に楽しく 十坪ジム

増尾・柏東口の利用者を募集



開発した認知動作型マシン

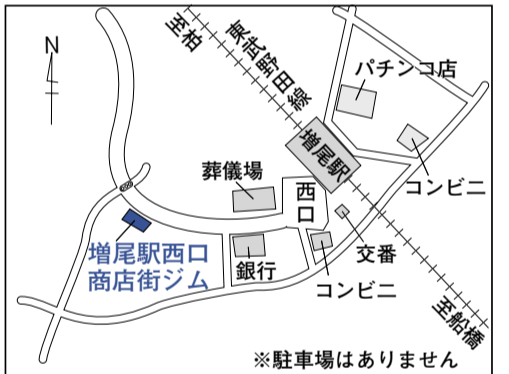
市では、東京大学生涯スポーツ健康科学研究センターと連携して、マシン運動で健康づくりを行う「十坪ジム」を市内に開きます。
現在、中高年の生活習慣病予防やメタボリックシンドローム(内臓脂肪症候群)の増大や子どもの体力低下傾向等が社会問題となっています。「十坪ジム」は、駅前などの十坪程度のスペースに東京大学の小林寛道名誉教授が開発した「認知動作型トレーニングマシン」を配置しています。歩行能力改善や、中高年の全身的健康増進トレーニング、小学生に適した軽運動ができるかたであれば、どなたでも参加できます。心配なかたは、かかりつけの医師に相談してみてください。

対象 近隣に在住で週二回利用できる六十歳以上のかた、四十人程度
利用時間 10月12月の毎週月・金曜日①午前10時②午前11時半③午後1時半④午後3時⑤午後4時半から、各回一時間半(運動は正味一時間)※時間は指定制。各回五・六人程度

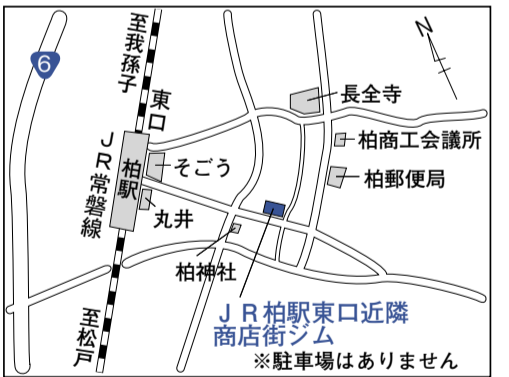
【増尾駅西口商店街ジム】
対象 週二回利用できる六十歳以上の女性、各十人
利用時間 10月12月の毎週月・木曜日から火・金曜日①午前10時②午前11時半③午後1時半④午後3時⑤午後4時半から、各回一時間半(運動は正味一時間)※時間は指定制。各回五・六人程度

【J R 柏駅東口近隣商店街ジム】
対象 週二回利用できる六十歳以上の女性、各十人
利用時間 10月12月の毎週月・木曜日から火・金曜日①午前10時②午前11時半③午後1時半④午後3時⑤午後4時半から、各回一時間半(運動は正味一時間)※時間は指定制。各回五・六人程度

■増尾駅西口商店街ジム



■J R 柏駅東口近隣商店街ジム



市長室だより 本多 晃



7月の柏まつりの当日、柏駅東口丸井柏店前の広場で白い展覧会がありました。真ん中にジャズなどの生演奏をするステージと、お客さんの席。それを囲んで五十人の画家がめいめい五十号のキャンバスに絵を描いているというものです。絵は抽象画、イラスト、劇画調とさまざまです。衆人注視のなか、若者がそれぞれの画面と格闘している姿

JOBANアートライン

JOBANアートライン協議会の設立については、本紙でも報じられました。取手市の塚本市長さんの音頭によって、7月25日、J R 上野駅から取手駅まで常磐線沿線の四区、四市長に東京芸術大学、J R 東日本が加わり同協議会が発足しました。
上野は、音楽や絵画、彫刻などの一大センター、取手には、芸大の造形学科のキャンパスがあり、北千住、亀戸、松戸、柏、我孫子などにもそれぞれ特色のある音楽ホールや催し物があります。関係者はこの財産をいかして、常磐線沿線はアート(芸術)で連

バスを利用しましょう！

柏市 流山市 バス路線マップを作成

市では、国や流山市、千葉県と協力して、「柏市・流山市バス路線マップ」を作りました。マップには、両市のバス路線と停留所が掲載されています。8月から配布しています。バスや電車などの公共交通機関を利用する際は、このマップを参考にしてください。環境課、企画調整課 ☎7167-1117

10月1日から実施 学校が全面禁煙

柏市立の幼稚園と小・中・高等学校では、平成15年5月1日施行の健康増進法を受けて、現在、施設内を禁煙とする等の分煙を実施していますが、受動喫煙の防止を徹底するため、10月1日(日)から敷地内を全面禁煙とします。なお、9月1日(金)から一カ月間は、このことを来校者へお知らせする期間とします。敷地内全面禁煙の実施について、ご理解とご協力をお願いします。☎719-17376

姉妹・友好都市交流写真展

市では海外の4都市(米国・トランス市・グアム、中国・承德市、オーストラリア・キャムデン町)と姉妹・友好都市交流を行っています。市民交流を紹介する写真展を行います。

と き 9月15日(金)～10月5日(木)午前9時～午後5時(初日は正午から、最終日は午後3時まで、土・日曜日・祝日は休み)

ところ 市役所第2庁舎1階ロビー

入場料 無料

申し込み 当日、会場へ直接

柏市国際交流協会 ☎7144-1300 (水・日曜日・祝日は休み)
国際交流室 ☎7167-0941

ごみ収集車体験乗車

生活していく中で必ず出るごみ。普段なかなか体験できないごみ収集車に乗ってごみを収集し、分別の必要性やごみの出し方について考えてみませんか。

と き 10月9日(月)～11日(水)午前7時45分集合

集合場所 南部クリーンセンター

対象 市内在住・在勤で16～60歳程度のかた、各日3人

内容 市内のごみ集積所でのごみ収集作業を体験し、はがきに「ごみ収集車体験乗車希望」と明記し、住所・氏名・年齢・性別・勤務先の住所と名前(在勤者だけ)・電話番号を書いて、〒277-0054南増尾57-1 南部クリーンセンターへ、9月15日(金)までに郵送(必着)するかファクス(7176-5437)か電話で

申し込み 南部クリーンセンター ☎7173-5111

柏市社会福祉協議会 創立50周年記念式典の参加者を募集

と き 10月14日(土)午後1時半から

ところ 市民文化会館大ホール

定員 400人

内容 1部＝表彰、福祉の心作品展作文朗読、2部＝アトラクション(市立柏高校吹奏楽部演奏会)

申し込み 往復はがきに「50周年記念式典参加希望」と明記し、住所・氏名・電話番号・希望人数と返信面のあて先を書いて、〒277-0005柏5丁目11-8 柏市社会福祉協議会へ、9月11日(月)までに郵送で(当日消印有効)※応募は1人1通。1通につき2人まで。応募者多数の場合は抽選。

〒7163-3100 柏市社会福祉協議会 ☎7163-3100

インターネット初心者講座

とき9月20日(水)・21日(木)午後6時半～8時半(計2回)
ところ 勤労会館
対象 市内在住・在勤の求職者・勤労者で、パソコン操作ができるかた、11人
内容 仕事をするうえで必要なインターネットの知識・使い方を学びます
費用 1,500円(テキスト代)
申し込み 往復はがきに「インターネット初心者講座希望」と明記し、住所・氏名・年齢・電話番号・現況・パソコン経験の程度・この講座をどのように生かしたいかと返信面のあて先を書いて、〒277-8505 柏市役所商工課へ、9月8日(金)までに郵送で(必着) ※応募者多数の場合は抽選
商工課 ☎7167-1141

外国人のための西部防災センター見学

とき・集合場所 9月23日(土)市役所第2庁舎前広場＝午後0時10分・沼南庁舎駐車場＝午後0時半、見学は午後5時まで
定員 先着40人
内容 千葉県西部防災センター(松戸市)で地震・風雨・消火器の使い方・緊急電話のかけ方などを体験
費用 無料
申し込み 9月4日(月)～9日(土)に柏市国際交流協会事務局へ電話かファクスで
その他 通訳付き。外国人の知り合いのかたにご案内ください。当日昼食は済ませてきてください
柏市国際交流協会 ☎7144-1300 (水・日曜日、祝日は休み)・FAX7144-3020、国際交流室 ☎7167-0941

高田女性セミナー「自己責任で生きる」

とき 9月28日～11月2日の毎週木曜日午前9時半～11時半(10月12日は午前10時半～午後1時半、計6回)
ところ 高田近隣センター
対象 市内在住・在勤の女性、先着40人
内容 「骨粗しょう症を防ぐ食事」「気学で自分を知る」など
費用 無料
申し込み 9月5日(火)午前9時から、高田近隣センターへ電話か直接
高田近隣センター ☎7144-9292

光ヶ丘市民セミナー「日本人の忘れ物・贈り物」

とき 10月5日～11月9日の毎週木

シニア倶楽部



ほのぼののプラザますおの催し

※費用は無料

Table with 5 columns: 催し, とき, 対象, 内容, 申し込み. Contains details for three events: ①ふるさと談義, ②健康を考える「食べてはつらつ、体操でイキキ」、③日常生活体操とふれあいレクゲーム.

☎ほのぼののプラザますお ☎7170-5570

※費用は③は1,500円(彫刻刀・バレンは持参を。用具の希望者は別途)、その他は無料(館外学習・調理実習は実費)

その他の施設の講座

Table with 6 columns: 講座, とき, 対象, 内容, 申し込み, ところ・申し込み先・問い合わせ. Contains details for four events: ①幸齢(高齢)講座「心と体の健康“いきいき健康意気軒昂(こう)”」、②ふれあいセミナーますお、③介護予防講座「初めての木版画」、④ふれあい学級・西原「シニアのくらし・自分流」.

曜日午前10時～正午(計6回)
ところ 光ヶ丘近隣センター
対象 市内在住のかた、先着60人
内容 「日本のお母さん」「江戸の心の原点をさぐる、現代人の忘れ物」「家族と介護」「地域社会と暮らし」
費用 無料
申し込み 9月4日(月)午前9時から、光ヶ丘近隣センターへ電話か直接
光ヶ丘近隣センター ☎7175-0033

マイホームを買う前に聞いて安心講習会

とき 9月10日(日)午後1時半～4時半
ところ 市民文化会館小ホール
対象 マイホームの購入希望者、先着300人
内容 事前の心構え・契約時の注意・トラブル事例など
費用 無料
申し込み 当日、会場へ直接
その他 車での来場はご遠慮を
千葉県建設・不動産業課 ☎043-223-3285



催し・講習会

- 光ヶ丘文化部教養講座 9/30～10/28の毎(土)9時半～11時半、光ヶ丘近せ。無料。9/6の9時から同会場で受け付け。宮里 ☎7174-9807
混声合唱団フォンテ定期演奏会「イギリスの合唱」9/30の14時～16時半、市民文化会館大ホール。800円。石川 ☎7131-4397
沼南ウィンドアンサンブル定期演奏会 9/17の13時半～15時半、沼南公民館。アイダ、演歌メドレーなど。無料。建石 ☎7191-4757
KIDS ママのリサイクルバザー 9/14の10時～14時半(雨天翌日)、いなげや柏南増尾店屋上。出店者募集。南 ☎080-5188-9763
主婦とシングルマザーのための再就職支援セミナー 9/16の13時～17時、柏コミュニティカレッジ。2,000円。天海 ☎7142-3232
西口共同保育所バザー 10/21の10時～14時、松葉町マルエツ前広場。衣類・日用品・食器などの比較的新しい品の寄付を。光城 ☎7131-7136

近セ＝近隣センター、中公＝中央公民館、沼公＝沼南公民館、教福＝教育福祉会館、県プラ＝さわやかちば県民プラザ、㊦＝入会金、㊧＝月会費、㊨＝年会費

- 柏ギターサークル演奏会 9/16の19時～21時、アミュゼ柏。ポップスとクラシックのタベ。無料。鈴木 ☎7131-5451
フランス語でミニ会話の体験 9/9の13時半～14時半、柏カルチャーセンター。1,500円。山本 ☎7146-4770
社交ダンス無料パーティー 9/3の18時～20時45分、豊四季台近せ。無料。高城 ☎7143-7277 (18時～19時)
中国文化祭 9/10の14時～16時、アミュゼ柏。中国京劇、民族舞踊、歌・音楽、中国茶道など。500円。成寅(セイイン) ☎7134-2366
フルーツアンサンブル紙ふうせん定期演奏会 10/1の14時～16時、アミュゼ柏。無料。新田 ☎7132-5387
真向法健康体操講座 9/23の10時～12時、中公。腰痛・ひざ痛・肩こり等に効く簡単な筋肉トレーニング。800円。長谷部 ☎7132-2172
講演会「介護の現場で、今何が!」9/10の10時～12時、光ヶ丘近せ。講師はケアマネージャー・高倉純子さん。無料。宮田 ☎7139-3350
会員募集
親子英語「マミーエン

リサイクルフェア2006 10月1日(日)午前9時半～午後1時 柏市リサイクルプラザ

フリーマーケット出店者募集
出店場所 リサイクルプラザ駐車場
対象 市民のグループか市内の団体※営利目的のかたを除く
販売品 衣類・雑貨など、家庭の不用品※食料品・医薬品・危険物などを除く
区画数 40区画(2メートル×3メートル程度)
出店料 500円
申し込み 往復はがきに「リサイクルフェアフリーマーケット出店希望」と明記し、団体名、代表者の住所・氏名・電話番号、参加人数、主な販売物品と返信面のあて先を書いて、〒277-0872 十倉2-348-202 柏市リサイクルプラザリボン館へ、9月14日(木)までに郵送で(必着) ※応募者多数の場合は抽選

リサイクルコンテスト作品募集
リサイクルフェア会場に展示し、来場者による投票等で各賞を決めます。
対象 市内在住・在勤のかた
募集内容 廃品を利用した自作のリサイクル作品※工夫した点などの説明文を添えてください。作品は後日返却
応募方法 9月25日(月)までに柏市リサイクルプラザリボン館へ直接持参を
その他 入選作に粗品を進呈
柏市リサイクルプラザリボン館 ☎7199-5082 (月曜休館。9月18日(月)は開館し翌19日(火)に休館)

「なんで洗うの? プラスチック」 「ごみ分別の行方」
とき 9月27日(水)午後2時～3時半
ところ 柏市リサイクルプラザリボン館
対象 先着50人
費用 無料
申し込み 9月2日(土)午前9時半から、柏市リサイクルプラザリボン館へ電話で

リボン館への交通
柏駅西口から市内循環行きバスで「柏市リサイクルプラザ前」下車、徒歩3分

犬・猫差し上げます
犬 約6カ月のキャバリア・キング・チャールズスパニエル(小型犬)、雌1匹。血統書付き。長澤 ☎7174-2273

講座・講演

乳幼児の心肺蘇生法と救急

とき9月13日(水)午前10時～11時半
ところ光ヶ丘児童センター 対象0～8歳ぐらいまでの子どもの保護者、先着10人
内容救急士による救急法の講習など 費用無料
申し込み9月5日(水)午後2時から、光ヶ丘児童センターへ電話で 〇光ヶ丘児童センター ☎7170-7600

地域ぐるみで子育て支援・永楽台「ちょボラしま専科」

とき①手芸コース=9月14日・28日、10月12日②工芸コース=9月21日、10月5日・12日の各木曜日午後1時半～3時半(各計3回)
ところ永楽台近隣センター 対象市内在住・在勤・在学のかた、各先着20人
内容①=人形・おもちゃ②=自然素材のおもちゃなどを手作りし、地域の子育てを支援する「ちいさなボランティア(ちょボラ)」について考えます 費用500円程度(材料費)
申し込み9月5日(水)午前9時から、永楽台近隣センターへ電話か直接 〇永楽台近隣センター ☎7163-1201

旭町市民セミナー「心」の講座

とき9月19日～10月17日の毎週火曜日午後1時～3時(計5回)
ところ旭町近隣センター 対象市内在住・在勤の成人のかた、先着40人
内容「家族の愛」「地域の愛」を歴史的に検証し、次世代を育てる地域の役割について考えます 費用無料
申し込み9月5日(水)午前9時から、旭町近隣センターへ電話か直接 〇旭町近隣センター ☎7144-8900

語学講座

とき①スペイン語=9月28日～11月16日の毎週木曜日正午～午後1時半②会話のための英文法=9月28日～11月16日の毎週木曜日午後7時～8時半③はじめての英会話=9月29日～11月24日の毎週金曜日午前10時～11時半(11月3日を除く、①～③とも計8回)
ところ①・③=柏市国際交流協会②=沼南公民館
対象市内在住・在勤のかた、各先着20人 費用①=5,000円②・③=各4,000円
申し込みはがきに「語学講座希望」と明記し、希望講座名・

住所・氏名・年齢・電話番号を書いて、〒277-0852旭町1丁目4-18後藤ビルⅢ3階 柏市国際交流協会へ、9月25日(月)までに郵送(必着)するかファクス(7144-3020)で※①は10人以下のときは中止 〇柏市国際交流協会 ☎7144-1300(水・日曜日、祝日は休み)・国際交流室 ☎7167-0941

とみさと市民のくらし講座～いつまでも笑顔でいるために～

とき10月12日～11月16日の毎週木曜日午後1時半～3時半(計6回)

ところ富里近隣センター 対象市内在住・在勤の成人のかた、先着40人
内容軽スポーツ「ユニカール」、地震への備え、朗読発声法、笑いの効果など 費用無料 用意する物10月12日・11月16日は動きやすい服装で 申し込み9月7日(水)午前9時から、富里近隣センターへ電話か直接 〇富里近隣センター ☎7173-9531

秋季英会話教室

とき・内容10月2日～12月4日の毎週月曜日▶旅の英会話=午後1時

半～3時半▶基礎英会話=午後6時半～8時半(各計10回)
ところ中央公民館 対象市内在住・在勤のかた、各40人 費用各5,500円(テキスト代を含む) 申し込みはがきに「英会話教室希望」と明記し、希望コース・住所・氏名・年齢・職業・電話番号を書いて、〒277-0005柏5丁目8-12 柏市中央公民館内柏ユネスコ協会へ、9月15日(金)までに郵送で(当日消印有効)※応募者多数の場合は抽選。結果は全員に通知 〇文化課内柏ユネスコ協会事務局 ☎7191-7403

市民体育大会・講習会

〇スポーツ課 ☎7191-7399

種目	とき	ところ	対象	内容	費用	申し込み	問い合わせ
ハンドボール	9月16日(土)・17日(日)午前9時～午後5時	中央体育館	小学生～一般	オープン大会	無料	9月14日(木)までに、太田へ電話で	太田 ☎7122-4581(清水高校)
バレーボール	9月18日(月)午前9時～午後6時 11月10日(金)午前9時～午後8時		市内在住・在勤・在学のかた 家庭婦人のかた	男女6人制 ランク分けリーグ戦	各1チーム3,000円	9月10日(日)までに、先崎へ電話で 10月31日(火)までに、福富へ電話で	先崎 ☎7131-3496 福富 ☎7173-1456
グラウンドゴルフ	10月6日(金)午前9時～午後3時	富勢運動場多目的広場	市内在住・在勤・在学のかた	個人戦(32ホール)	600円	9月19日(火)までに、竹野へ電話で	竹野 ☎7174-6071
ゲートボール	10月11日(水)午前9時～午後4時	高田運動広場	市内在住か柏市ゲートボール協会員のかた	リーグ戦	1チーム3,000円	9月22日(金)までに、野村へ電話で	野村 ☎7131-4066
テニス	10月15日～12月10日の日曜日・祝日午前9時～午後5時(10月29日・11月23日を除く)	柏の葉庭球場	市内在住・在勤・在学・在クラブで高校生以上のかた	一般・壮年のシングルスとダブルス(トーナメント方式)	1チーム2,000円※協会未登録チームは2,500円	9月17日(日)までに、カルチェ5新星堂スポーツかカノンスポーツへ費用を添えて	齋藤 ☎7144-2165
バドミントン	10月15日(日)午前9時から	中央体育館	1・2部=オープン、3・4部=市内在住・在勤・在学・在クラブ(小・中学生は協会推薦者だけ)	男女各ダブルス	小・中学生=500円、高校生=1,000円、一般=1,200円、登録費500円	10月1日(日)までに、ラケットショップキャビンへ直接か富澤へファクスで	富澤 ☎7135-8500・FAX 7135-8501
卓球	11月5日(日)午前9時～午後7時	中央体育館	市内在住・在勤・在学のかた	一般男女別個人戦・ダブルス戦	中学生以下=400円、一般=800円	10月15日(日)までに、カノンスポーツかユアショップへ費用を添えて	保泉 ☎7139-2428
インディアカ講習会	9月14日(水)午前9時15分～正午	中央体育館	市内在住のかた※1人でも参加可	新ルールの確認と体験教室	300円	9月13日(水)までに、鶴狩へ電話で	鶴狩 ☎7167-1338
ハンドボール講習会	11月4日(土)午前9時～午後5時		小学生のかた※チーム・個人不問	技術講習会	無料	11月3日(金)までに、太田へ電話で	太田 ☎7122-4581(清水高校)

家庭婦人スポーツ大会

〇スポーツ課 ☎7191-7399

種目	とき	ところ	内容	費用	申し込み	問い合わせ
なぎなた	10月10日(火)午後0時半から	中央体育館剣道場	演技・試合	1,000円	9月15日(金)までに、新木へ電話で	新木 ☎7175-1675
バレーボール	10月10日(火)午後1時・10月19日(水)午前9時から	中央体育館	9人制※同一学区居住者	1チーム5,000円と1人100円	9月5日(火)までに、佐藤へ電話かファクスで	佐藤 ☎7167-1800・FAX 7167-1826
テニス	10月11日(水)・13日(金)午前9時から	柏の葉庭球場	ダブルス個人戦	1ペア3,500円	9月8日(金)午前10時～正午に、富勢運動場管理棟1階会議室へ直接	水口 ☎7174-2601
ソフトテニス	10月12日(木)・17日(火)午前9時から	中央体育館	個人戦(ランク別)・団体戦(クラブ対抗戦)	1,000円	9月7日(水)午前9時半～10時に、中央体育館ロビーへ直接	井上 ☎7131-4304
卓球	10月12日(木)午前9時から		ランク別団体戦(3W)、ランク別予選リーグ・決勝トーナメント戦	1チーム2,400円	9月10日(日)午前9時～午後3時に、中央体育館アリーナ山本へ直接※市民大会開催時	山本 ☎7176-0648
バドミントン	10月16日(月)・17日(火)午前9時から	富勢運動場野球場	ランク別ダブルス個人戦(16日=3・4部、17日=1・2部)	1ペア3,000円	9月10日(日)までに、佐藤へ電話かファクスで	佐藤 ☎・FAX 7162-2328
ソフトボール	10月19日(木)午前9時から※予備日10月24日(火)・26日(木)		リーグ戦・トーナメント戦	1チーム4,000円と1人100円	9月12日(火)までに、泉水へ電話かファクスで	泉水 ☎・FAX 7146-1365
美容体操	10月20日(金)午前9時から	中央体育館	午前=個人(自由参加)、午後1チーム10分以内の創作発表	100円	9月6日(水)午前10時～正午に、中央体育館へ直接	田代 ☎7146-7631
バスケットボール	10月27日(金)午前9時から	中央体育館	トーナメント戦	1チーム3,000円と1人100円	9月8日(金)までに、佐藤へ電話(午後6時以降)かファクスで	佐藤 ☎・FAX 7145-9713

9月9日は救急の日 救急医療フォーラム

とき 9月8日(金)午後1時半～4時
ところ アミュゼ柏
定員 先着400人
内容 (第1部)近隣5市の救急隊員がAED(自動体外式除細動器)を用いて救命した症例をパネルディスカッション形式で発表
(第2部)埼玉医科大学総合医療センター救急科・興水健治助教授の講演「子どもの突然死 心臓震盪(とう)」
※心臓震盪とは…小・中学生をはじめとする若年者が胸に衝撃を受けたことにより発症する心臓突然死
費用 無料
申し込み 当日、会場へ直接
〇消防本部救急課 ☎7133-0118



●我孫子市 手賀沼流域フォーラム 「きつと逢える私たちの夢見る手賀沼」

このコーナーでは、松戸市・我孫子市・野田市・流山市・鎌ヶ谷市の近隣5市の情報をお知らせします。
とき 10月7日(土)午前9時～午後3時※雨天決行(一部イベントを除く)
ところ 手賀沼親水広場(我孫子市)
内容 ▶琵琶湖博物館専門学芸員・亀田佳代子さんの基調講演「カワウの生態と現状～カワウと人の過去・現在・未来を考える～」▶松葉第一小ほかの環境学習の発表▶手賀沼水循環回復行動計画の協働調査結果発表▶パネル展示◎その他のイベントは別表参照
費用 無料

■その他のイベント

申し込みが必要▶9月4日(月)午前9時から環境保全課へ電話で	申し込みが不要
▶手賀沼野外観察会(トンボなどの採集・観察)①①午前10時②午後1時※雨天時はスライドショー・工作②①=一般②=小・中学生(親子可、小学3年生以下は保護者同伴)、各先着20人▶釣リマナー教室①午前9時半※雨天中止②小学生(小学3年生以下は保護者同伴)、先着20人▶手賀沼船上見学会①午前10時・午後1時半※強風時中止②各回先着40人	▶金魚すくい①午前10時半～午後2時(なくなり次第終了)▶手賀沼クイズ&スタンプラリー①午前10時半～午後2時▶水のおもしろ実験と展示①午前9時半～午後2時

〇環境保全課 ☎7163-4422

わいわい
対象はいずれも1歳6カ月～3歳児と保護者。みんなで「わいわい」楽しもう!

とき	ところ
9月 11日(月)	増尾城址(し) 総合公園(増尾)
14日(木)	西十余二第一公園(西原3丁目)
19日(火)	光ヶ丘中央公園(光ヶ丘団地)
21日(木)	柏ふるさと公園(柏下)
25日(月)	千代田町公園(千代田2丁目)
29日(金)	前原グラウンド(布施)
10月 2日(月)	豊四季庚塚緑地(豊四季)
13日(金)	高野台児童遊園(根戸)
16日(月)	松ヶ崎中央公園(大山台1丁目)
23日(月)	高田緑地(高田)
26日(木)	中原ふれあい防災公園(中原1丁目)
30日(月)	松葉第二近隣公園(松葉4丁目)

※時間はいずれも午前10時半～11時半(雨天中止)
園豊住保育園 ☎7174-7197・保育課 ☎7167-1137

●ミニなかよし広場
市内の公園で、保育士と一緒に手遊びや紙芝居、エプロンシアターなどを楽しめます。
とき・ところ別表参照 費用無料 申し込み当日、会場へ直接

●子育てサークルへの遊びの支援
保育士が子育てサークルの活動場所へ出向き、楽しい遊びやおもちゃ作りなどの活動を支援します。
◎詳しくは豊住保育園へ問い合わせを

社会生活基本調査を行います

総務省統計局では、9～10月に社会生活基本調査を行います。これは、皆さんの生活時間の使い方などから社会生活の実態を調べ、行政施策の基礎資料として利用されます。

9月上旬から統計調査員が市内の一部地域の調査世帯を訪問しますので、ご協力ください。

園千葉県統計課 ☎043-223-2223・情報政策課 ☎7167-1153

県立高等学校再編計画に対する意見を募集

県教育委員会では、県立高等学校再編計画のプログラムに沿い、魅力ある学校づくりを進めています。今回、第3期実施プログラム(案)を県教育委員会ホームページ(http://www.pref.chiba.lg.jp/kyouiku/)に掲載し、皆さんの意見を募集します。プログラム案は郵送できます。

◎詳しくはホームページを参照するか問い合わせを 園千葉県教育庁県立学校改革推進課 ☎043-221-8127

犬・猫の不妊・去勢手術費用の一部を助成

助成金額5,000円 申請期間9月20日(水)～26日(火)(当日消印有効) ※期間前に到着したものは無効 ◎詳しくは保健福祉総務課(市役所

第1庁舎2階)で配布している資料が、千葉県獣医師会のホームページ(http://www.cpvma.com/)・千葉県動物保護管理協会のホームページ(http://www.c-animal.jp)をご覧ください 園千葉県獣医師会 ☎043-232-6980・千葉県動物保護管理協会 ☎043-214-7814・保健福祉総務課 ☎7167-1131

ガイドヘルパー資格取得講習会

とき①知的障害者移動介護従業者養成研修課程=10月8日(日)・14日(土)・15日(日)と実習1日(計4回)②視覚障害者移動介護従業者養成研修課程=10月8日(日)・21日(土)・28日(土)・29日(日)(計4回) ところ知的障害者通所更生施設ひばり(野田市) 費用①=20,000円②=30,000円①・②の一括受講=40,000円 申し込み期限9月18日(月)(必着) ◎申し込み方法など、詳しくは問い合わせを 園視覚障害者総合支援センターちば研修課 ☎043-424-2546

豊四季台団地で定期借家の入居者を募集

募集期間9月6日(水)～10日(日) 型式・戸数2DK(40.71平方メートル)、20戸 入居開始10月中旬(予定) 契約期間平成22年3月31日まで 家賃(月額)35,300円～37,300円 共益費(月額)1,690円 その他住宅内は補修済み。募集期間内は内覧

可 ◎詳しくは問い合わせを 園9月5日(火)まで=都市再生機構募集販売本部 ☎03-3347-4326(午前9時15分～午後5時40分、土・日曜日を除く)・9月6日(水)～10日(日)=専用電話 ☎090-8800-4933(午前10時～午後4時半、10日は午後3時まで)

求人

都市振興公社の臨時職員

職種①食堂業務員②売店業務員③管理業務員 対象①・②=昭和18年4月2日以降③=昭和26年4月2日以降に生まれたかた、各若干名 勤務場所①・②=あけぼの山農業公園③=アーバンデザインセンター柏の葉(柏の葉キャンパス駅前、11月オープン予定) 勤務時間①=週3・4日午前10時～午後6時②=週2・3日午前9時～午後5時(①・②とも月曜日を除く)③=週3・4日午前9時半～午後7時半のうち約5時間(交代制) 賃金(時給)①=850円(調理師・栄養士は優遇)②=800円③=780円※いずれも交通費は別途支給 申し込み写真をはった履歴書を、9月11日(月)までに柏市都市振興公社(市役所隣)へ本人が直接持参を 園柏市都市振興公社 ☎7164-4141

保育園臨時職員

職種・対象①給食代替調理員=1人②予備保育士=保育士の資格か幼稚園教諭免許を持っているかた、1人 勤務場所①=松葉保育園②=高柳保育園 勤務時間月～金曜日午前8時半～午後5時、土曜日午前8時半～正午で、①=この時間帯で園の都合による②=月12日、うち2日は半日勤務 賃金(時給)①=860円②=保育士910円、幼稚園教諭免許のかた870円※いずれも交通費は別途支給 申し込み写真をはった履歴書・印鑑・資格証明書の写し(有資格者だけ)を持って、9月8日(金)までに各保育園へ直接 その他子育て経験・専門知識のあるかたを優先 ◎

保育課(☎7167-1137)では市内23園の臨時職員の登録を随時受け付け中です 園松葉保育園 ☎7132-3200・高柳保育園 ☎7191-1344

市立柏病院の職員

職種・人数①正(准)看護師②介護福祉士、常勤・非常勤それぞれ若干名 勤務時間①の常勤=4週8休で午前8時半～午後5時15分(日勤)・午後4時半～翌日午前9時半(夜勤)②の常勤=4週6休で月～金曜日午前8時半～午後5時・隔週土曜日午前8時半～午後0時半、非常勤は①・②とも応相談 給与等柏市医療公社の規定による※経験者優遇 選考方法書類審査と面接 採用日応相談 申し込み写真をはった履歴書と資格免許証の写しを、〒277-0825布施1-3 柏市立柏病院庶務課へ、9月12日(火)までに郵送で(必着) 園柏市立柏病院 ☎7134-2000

生活支援補助員

勤務場所知的障害者更生施設「みどり園」(我孫子市) 募集人数若干名 勤務期間10月1日～来年3月31日※更新あり 勤務時間土・日曜日、祝日を含む午前7時～正午、午前11時45分～午後8時15分、午後4時半～翌日午前9時半の3交代制※勤務割による週休2日 勤務内容知的障害者の食事の介助など、生活全般の支援 賃金(時給)980円～1,000円※夜勤は25%増し、交通費は別途支給 申し込み写真をはった履歴書を〒270-1121我孫子市中峠2310 みどり園へ郵送で※書類選考の上、面接 その他試用期間あり 園みどり園 ☎7187-0511

9月 あけぼの山 農業公園

花と野菜市 3日(日) 午前10時～午後1時

フリーマーケット 24日(日) 午前10時～午後3時

●出店者募集中 ※雨天中止
詳しくは問い合わせを
園あけぼの山農業公園 ☎7133-8877

健康 9月 康

健康推進課 ☎7164-3333・沼南保健センター ☎7193-2111

ポリオの予防接種	1日(金)=中央保健センター、12日(火)=高柳近隣センター、19日(火)=藤心近隣センター、20日(水)=松葉近隣センター、26日(火)=西原近隣センター体育館、28日(木)=田中近隣センター、29日(金)=沼南保健センター。いずれも午後1時半～2時20分。生後3カ月～7歳5カ月児。予防票・母子健康手帳・スリッパ・ボールペンの持参を
マタニティ・クッキング教室(予約制)	11日(月)午前10時半～午後1時半、中央保健センター。妊婦と家族。費用600円。エプロン・三角きん・米半カップ・母子健康手帳の持参を
食事(栄養)相談(予約制)	日時は申込時に決定、健康管理センター・沼南保健センター 献立の立て方や摂取量のアドバイス等の食事相談が必要なかた
かしわ歯科相談室	21日(木)午後1時半～3時、教育福祉会館。市内在住のかた。子どもは母子健康手帳、40歳以上のかたは健康手帳(持っているかただけ)、歯磨き指導を受けるかたは歯ブラシの持参を
健康づくり相談(予約制)	7日(木)=高柳近隣センター、8日(金)=南部近隣センター、11日(月)=田中近隣センター、25日(月)=沼南保健センター、28日(木)=永楽台近隣センター。いずれも午前9時半～10時15分・11時 1日(金)=松葉近隣センター、7日(木)=光ヶ丘近隣センター、11日(月)=アミュゼ柏、20日(水)=富里近隣センター、25日(月)=西原近隣センター、29日(金)=豊四季台近隣センター。いずれも午後1時半・2時15分・3時市内在住で、基本健康診査・女性の基本35、人間ドックの検査結果等が生活習慣改善を要するかた
献血キャンペーン	10日(日)・24日(日)=柏駅東口ハウディーモール駅前交差点付近(みずほ銀行前)、21日(木)=沼南庁舎。いずれも午前10時半～11時45分・午後1時～4時。16～64歳で健康なかた

★通知が届いていない場合はご連絡を

- ▶1歳6カ月児健康診査(平成17年2月生まれ)6日(水)・7日(木)・13日(水)=中央保健センター、15日(金)=沼南保健センター
- ▶3歳児健康診査(平成15年3月生まれ)5日(火)・14日(木)・21日(木)=中央保健センター、26日(火)=リフレッシュプラザ柏
- ▶幼児のむし歯予防教室(平成16年9月生まれ)11日(月)・22日(金)・27日(水)=健康管理センター、19日(火)=沼南保健センター

柏健康福祉センター(柏保健所) ☎7167-1255

心の健康相談(予約制)	1日(金)・11日(月)・19日(火)・25日(月)午後2時～4時、柏健康福祉センター。精神障害などで悩んでいるかた、家族
アルコール悩みごと相談(予約制)・酒害教室・アルコール家族教室	悩みごと相談=4日(月)、酒害教室=5日(火)、いずれも午後2時～4時。柏健康福祉センター。アルコール問題を抱えるかた、家族 ※今月は家族教室はありません
女性のための健康相談(予約制)	婦人科=21日(木)午後1時半～3時、柏健康福祉センター
未熟児等発達相談(予約制)	28日(木)午後1時～1時半、柏健康福祉センター。発達の遅れが心配な1歳ぐらまでの乳幼児。母子健康手帳の持参を
療育相談	28日(木)午後1時～1時半、柏健康福祉センター。整形外科的な心配のある18歳未満の乳幼児・児童・生徒。母子健康手帳の持参を
エイズ相談・HIV抗体検査(予約制)	11日(月)午後1時～2時・午後5時半～7時半、25日(月)午後1時～2時。柏健康福祉センター。匿名で受検可
不妊相談(予約制)	14日(木)午後1時～3時、柏健康福祉センター。不妊に悩むかた
DV相談(来所は予約制)	電話相談=(月)～(金)・来所相談=毎(火)柏健康福祉センター。いずれも午前9時～午後5時
腸内細菌検査(検便)	6日(木)・13日(水)・20日(水)・27日(水)午前9時～11時、柏健康福祉センター
水質検査(予約制)	5日(火)・12日(火)・19日(火)・26日(火)午前9時～10時半、柏健康福祉センター

夜間・休日に急病になったら

- ▶夜間…内科・小児科 ☎7163-0119(午後7時～午前8時) ※午後10時以降は音声案内
- ▶日曜日・祝日…歯科 ☎7164-8114(午前10時～午後3時半)・歯科以外 ☎7163-0119(午前9時～午後5時) ※音声案内

情報館 Information

※見出しが色刷り(二重線)のものは市からのお知らせです

お知らせ

保育士のかたは登録を

児童福祉法の改正で、保育士は都道府県の保育士登録簿に登録され、保育士証の交付を受けることになりました。11月28日(火)でこの制度の猶予期間が終わり、この日以降保育士として働くときは登録が必要になります。学校卒業時の保育資格・保育士資格証明書では、保育士資格にはなりません。未登録のかたは早めに手続きをしてください。申請書は保育課(市役所第1庁舎2階)か近隣センター・保育園で配布しています。
☎保育課 ☎7167-1137

選挙人名簿を縦覧

今回登録されるかた昭和61年9月2日までに生まれたかたで、平成18年6月1日までに柏市に転入届をし、引き続き9月1日現在も居住しているかた **縦覧できるかた**今回新たに柏市永久選挙人名簿に登録されるかた **縦覧期間**9月3日(日)～7日(木)午前8時半～午後5時(土・日曜日を含む) **縦覧場所**選挙管理委員会事務局(市役所第1庁舎4階) ☎選挙管理委員会事務局 ☎7167-1092

特別納税相談

とき9月9日(土)・10日(日)午前10時～午後4時 **ところ**収納課(市役所第2庁舎2階)・税務課(沼南庁舎1

昭和11年9月2日～昭和11年10月1日 生まれの柏市国民健康保険利用のかたへ
10月から利用できる保険証(高齢受給者証)を交付します。医療機関等で診療を受けるときは、新しい被保険者証を提示してください
▶9月下旬に発送予定です
☎保険年金課 ☎7167-1129

階) **内容**市税の納付と納税相談 **用意する物**納税通知書が催告書、分割納付を希望するかたは印鑑を **申し込み**当日、会場へ直接 ☎収納課 ☎7167-1122・1123、税務課 ☎7191-7324

ユネスコ少年団員募集

対象小学5年生～中学1年生の男女、先着40人 **活動日**毎月第3日曜日午前9時半～午後3時半※春・夏休みに特別行事あり **活動内容**国際理解・国際協力の体験学習と奉仕活動 **費用**(年額)3,000円 **申し込み**はがきに「ユネスコ少年団入団希望」と明記し、住所・氏名・学校名・学年・保護者氏名・電話番号を書いて、〒277-0005柏5丁目8-12 柏市中央公民館内柏ユネスコ協会へ、9月20日(水)までに郵送で(当日消印有効) ☎文化課内柏ユネスコ協会事務局 ☎7191-7403

歯周疾患検診

市では、1年に1回指定医療機関で歯周疾患検診を行っています。対象となるかたに個人通知をしていますが、転入などにより届かない場合はお問い合わせください。

とき11月30日(木)まで **対象**次の年齢に該当する市内在住のかた ▶20歳=昭和61年4月1日～昭和62年3月31日生まれ ▶30歳=昭和51年4月1日～昭和52年3月31日生まれ ▶40歳=昭和41年4月1日～昭和42年3月31日生まれ ▶50歳=昭和31年4月1日～昭和32年3月31日生まれ
☎健康推進課 ☎7164-3333・沼南保健センター ☎7193-2111

環境報告書への意見を募集

市では、環境の保全を推進する環境基本計画を定め、これに基づく事業を行っています。この取り組み結果をまとめた「平成17年度環境報告書」に対する市民の皆さんのご意見

こどもの広場

- ①とき②対象③費用④申し込み

- 南部みんなの広場(南部近隣センター内) ☎7173-1333**(午前10時～午後5時) ▶**カブラで遊ぼう!**=小さな板を組み合わせて建物や動物などの形を作って遊びます=①9/2(土)午後1時～3時②小学生以上、先着30人③無料④当日、会場へ直接 ▶**おはなし会**=大型絵本「おばけのてんぷら」など=①9/15(金)午前10時半～11時半②幼児と保護者、先着20組③無料④当日、会場へ直接
- 光ヶ丘児童センター ☎7170-7600**▶**絵本と遊ぼう～三世代ふれあい**=絵本の読み聞かせ、簡単工作などでの交流=①9/5(火)午前10時半～11時半②幼児と保護者、先着20組③無料④当日、会場へ直接
- 高柳児童センター ☎7190-1348**▶**紙ずもってあそぼう**=お相撲さんと土俵を作り、相撲をとらせて遊びます=①9/9(土)午前10時半～11時半②4歳～小学生(未就学児は保護者同伴)、先着12人③無料④9/2(土)午後2時～☎で
- 豊四季台児童センター ☎7144-5363**▶**絵本と出会おうぶっくぶく**=絵本の読み聞かせ、わらべ歌遊び、人形劇など=①9/12(火)午前10時半～正午②幼児と保護者、先着30組③無料④9/5(火)午前10時～☎で
- 光ヶ丘近隣センター(園豊四季台児童センター ☎7144-5363)**▶**親と子のおはなし会**=絵本の読み聞かせ、ミニ工作など=①9/12(火)午前10時半～11時半②幼児と保護者、先着30組③無料④当日、会場へ直接
- 柏第一小学校(園中央公民館 ☎7164-1811)**▶**地域子ども教室「世界にひとつだけの絵本づくり講座」**=市民ボランティアグループが先生となり、世界にひとつだけの自分の絵本を作ります。ゲーム・絵本の読み聞かせ・工作などもあり=①10/7～12/2の第1・第3土曜日午前10時～正午(計5回)②市内在住の小学生、20人③800円④往復はがきに「地域子ども教室希望」と明記し、住所、保護者と児童の氏名、学校名・学年、電話番号と返信面のあて先を書いて、〒277-0005柏5丁目8-12 柏市中央公民館へ、9月15日(金)までに郵送で(必着)※応募者多数の場合は抽選。当日は上履き・下履き入れ・筆記用具・材料費(必要な場合だけ)の持参を
- 市立かしわ幼稚園 ☎7143-1523**▶**みんなであそぼう!市立かしわ幼稚園の園庭開放「なかよし広場」**=在園児との交流、子育て相談など=①10/13(金)・30(月)、11/16(木)、12/5(火)午前10時～正午※雨天中止②未就学児と保護者③110円(名札代、初めてのかただけ)④当日、会場へ直接

を募集し、今後の参考とします。報告書の内容は市のホームページ(アドレスは1面欄外)、環境保全課(市役所隣)、図書館本館・各分館で見ることができます。

応募方法「環境報告書への意見」と明記し、住所・氏名・電話番号と意見を書いて、〒277-8505 柏市役所環境保全課へ、9月30日(土)までに郵送(必着)するかメール(kankyohozen@city.kashiwa.chiba.jp)で ☎環境保全課 ☎7163-4422

勤労会館のパソコンルーム開放

勤労会館では、常駐ボランティアのアドバイスを受けながら、パソコンの技術を自主的に学習できます。
開放日毎週火・水・土・日曜日=午前10時～正午・午後1時～3時、毎週木曜日=午後6時半～8時半
対象市内在住・在勤・在学の勤労者か求職者 **費用**無料 **申し込み**使用日の1カ月前～前日に勤労会館へ電話か直接 **その他**インターネットの閲覧体験もできます ☎勤労会館 ☎7167-1861(午前9時～午後5時、月曜日は休み)

姉妹・友好都市トーランス市・キャムデン町・承德市派遣学生の合同帰国報告会

とき9月18日(月)午後1時半～4時とこころ健康管理センター **内容**8月に各都市でホームステイした学生たちによる体験報告 **費用**無料 **申し込み**当日、会場へ直接 ☎柏市国際交流協会 ☎7144-1300(水・日曜日、祝日は休み)

宝くじ助成金で印刷機などを購入

新田原地域ふるさと協議会では、財団法人自治総合センターから交付されたコミュニティ助成事業助成金で、印刷機・パソコン・裁断機などを購入し、新田原近隣センター内に設置しました。
☎新田原地域ふるさと協議会 ☎7167-1276

市民相談

★相談日が祝・休日に当たる場合は休みます。また、都合により休む場合がありますので、事前にご確認ください

- 法律相談(予約制)**
①(月)・(木)と第1・第2を除く(水)9:30～15:30=市役所相談室
②第1(水)9:30～15:30=沼南庁舎相談室
③(夜間)第2(水)18:20～20:25=アミュゼ柏
予約はそれぞれ前週(水)9:00から9月18日(月)は休み
裁判中のものはご遠慮を
広報広聴課 ☎7167-1119
- 人権身の上相談**
①9月5日(火)・19日(火)10:00～15:00=市役所相談室
②9月12日(火)10:00～15:00=沼南庁舎相談室
広報広聴課 ☎7167-1119
- 行政相談**
9月6日(水)・13日(水)10:00～12:00=市役所相談室
広報広聴課 ☎7167-1119
- 税務相談(予約制)**
①第2・第4(金)13:00～17:00=市役所相談室
②第3(金)13:00～17:00=沼南庁舎相談室
予約は当月分を毎月第1(月)9:00から
広報広聴課 ☎7167-1119
- 不動産相談**
9月1日(金)・15日(金)10:00～15:00=市役所相談室
広報広聴課 ☎7167-1119
- 登記相談**
9月12日(火)10:00～15:00
市役所相談室
広報広聴課 ☎7167-1119
- 住宅リフォーム相談**
①9月10日(日)13:15～16:15=西原近隣センター
②9月26日(火)10:00～16:00=市役所相談室
建築住宅課 ☎7167-1147

- 消費生活相談**
(月)～(金)9:00～16:30
消費生活センター
☎7164-4100
- 緑の相談(電話も可)**
第2・第4(土)10:00～16:00
柏市みどりの基金
☎7160-3120
- 交通事故巡回相談(予約制)**
第1・第4(水)10:00～15:00
市役所会議室
交通施設課 ☎7167-1304
- 外国人のための相談**
(中国語・スペイン語・英語)
英語=毎週(月)
中国語・スペイン語=毎週(水)
いずれも13:00～17:00
国際交流室 ☎7167-0941
- 身体障害者相談(電話・面接)**
第1・第3(火)10:00～15:00
教育福祉会館1階相談室
☎7164-2911
- 知的障害者相談(電話・面接)**
第2・第4(火)10:00～15:00
教育福祉会館1階相談室
☎7164-2911

- もの忘れ相談(予約制)**
(月)～(金)9:00～17:00
高齢者支援課 ☎7167-1135
沼南支所保健福祉課 ☎7191-7351
- 心の健康相談(予約制)**
①9月12日(火)13:30～15:30②15日(金)12:45～14:45=教育福祉会館③9月26日(火)13:30～15:30=沼南保健センター、各回先着3人程度
①・②=障害福祉課 ☎7167-1243③=沼南支所(保健福祉課) ☎7191-1111(代)
- 心配ごと相談**
①(水)・(土)10:00～15:00=教育福祉会館 ☎7163-2734
②(木)10:00～15:00=沼南社会福祉センター ☎7193-2942
社会福祉協議会 ☎7163-9001
- ボランティア相談**
(日)・(祝)を除く毎日9:00～17:00
教育福祉会館1階ボランティアセンター ☎7165-0880
沼南社会福祉センター内ボランティアセンター ☎7193-2941

- リハビリ相談**
(電話・面接(予約制))
(月)～(金)10:00～16:00
身体障害者福祉センター
☎7163-9353
- ひきこもり相談**
①(月)～(金)9:00～17:00
障害福祉課 ☎7167-1243
・健康推進課 ☎7164-3333・高齢者支援課 ☎7167-1135・家庭児童相談室 ☎7167-1458
②心配ごと相談でも受け付けます
- 女性のこころと生き方相談(予約制)**
毎週(木)10:00～16:00
男女共同参画室 ☎7167-1127
- 子ども「やまびこでんわ 柏」(話を聞いてもらいたいとき)**
☎7166-8181(少年補導センター)・(土)・(日)・(祝)を除く毎日13:00～17:00
- 少年相談**
(土)・(日)・(祝)を除く毎日9:00～17:00
少年補導センター ☎7164-7571
- 不登校相談(電話・面接(予約制))**
(月)～(金)9:00～16:00
教育研究所適応指導教室 ☎7133-9400・教育相談訪問指導員室(柏六小内 ☎7143-7724・増尾西小内 ☎7175-7755・沼南庁舎内 ☎7191-3366)
- 学校教育相談・幼児教育相談・発達障害相談(電話・面接(予約制))**
(月)～(金)9:00～16:00
教育研究所分室 ☎7145-2110・☎7145-7778
- 家庭児童相談**
①(月)～(金)9:00～16:00=家庭児童相談室(市役所児童育成課内)
②第2(月)10:00～15:00=沼南庁舎相談室
家庭児童相談室
☎7167-1458
- 子育てにこころ電話相談**
☎7162-2525(健康推進課)(月)～(金)9:00～12:00・13:00～17:00

沼を泳ぎきった精鋭たち 手賀沼トライアスロン大会



「手賀沼トライアスロン大会」が8月27日、手賀沼と手賀沼自然ふれあい緑道を会場に約340人の参加者を集め、初めて行われました。この大会は、全国の湖沼水質汚染ワースト記録から脱した手賀沼のイメージアップを図ろうと、自転車(40km)、ランニング(10km)、そして水泳(1.5km)を貫徹する“鉄人競技”を行ったものです。「手賀沼だって泳げるんです」。参加者のすがすがしい目が印象的でした。



街かど News

このコーナーでは市民の皆さんからの投稿を募集中!詳しくは広報広聴課 ☎7167-1119へ

薬剤投与認定救急救命士 女性救急救命士 が誕生

傷病者を救え!



事故や災害など人命にかかわる現場では、傷病者に対し一刻も早く適切な処置が必要です。そんな救急現場の期待に応えるため、市に薬剤投与認定救急救命士(写真左)・女性救急救命士(写真右)が活躍しています。薬剤投与認定救急救命士は、意識がなく心臓機能が停止している傷病者に対し、医師の指導に基づきながら強心剤を投与することができる救命士です。また、2人の女性救急救命士は、きめ細やかな配慮で処置を行い、救命率の向上を図ります。救急現場にまた頼もしい救命士が加わりました。

篠籠田の空に雨よ降れ——。雨ごいの舞として伝わる、篠籠田の三匹獅子舞が、8月16日に西光院の境内で行われました。勇壮な舞を繰り広げる獅子舞の頭は、五穀豊じょうの恵みの雨を呼ぶ龍頭(りゅうづ)。引き立て役の猿やキツネ、ひよっとも登場し、三匹獅子のそろい踏み。その時、空が一転にわかにかき曇り、大粒の雨が落ちてきまじった。元禄時代から伝わる柏の文化を感じた、貴重なひとときでした。



篠籠田の三匹獅子舞

一転にわかにかき曇った!

ジャズのリズムで夏にお別れを 手賀沼ジャズフェスティバル



軽やかなジャズのリズムが、夏の終わりの手賀沼に響きます。8月20日、今年で10回目を迎えた手賀沼ジャズフェスティバルが、柏ふるさと公園で行われました。迫力ある演奏に聴き入るカップル、木陰でお弁当を広げる家族連れ。思い思いの時を、軽快なジャズの音色が、やさしく包んでいました。



「自由に音をつくる」喜び



ジャズ・トランペッター
はら ともなお
原 朋直さん

真っ暗なステージ。聴衆は固唾(かたず)をのみ、“その時”を待つ。やがて、スポットライトが静寂を破り、黄金色に光るトランペットと彼を映し出す。こん身の力を込め、彼が吹き上げるその響きは、聴衆の心をつかみ、会場は瞬く間にひとつになる——。

迫力がある、しかし暖かみもある音色。多くの国内外ステージをこなし、今や、実力、人気ともに日本を代表するジャズ・トランペッターとなった。「毎日の生活が音楽。そのリズムで、コンサートに臨むんです」。

風早南部小学校時代、鼓笛隊に入隊。そして、トランペットのとりこになった。「ただただ、トランペットを吹きたかった」。さまざまなジャンルを経て、やがてジャズと出会い、その自由なリズムに魅了された。やってはいけないこと、やらなくてはならないことの規制はなく、自由に作り上げる音、その苦労と喜びがたまらない

という。「トランペットは人の声に近い楽器」、それがゆえに、聴く者の心に深く訴えかけてくる。

その気さくな人柄から、海外ジャズメンとの交流も深い。10月には海外メンバーを同行し、アミュゼ柏でライブを行う。国内外で活躍していても「出発点の柏はふるさと」と言い切る。「高柳の森でカブトムシやザリガニを捕った仲間や、小・中学校時代の恩師が来てくださる。力が入りますね」。人々を魅了してやまないトランペットの響きは、大いなる自然と友情の中ではぐくまれたのかもしれない。



アミュゼ柏でその音に出会える

足立区在住。39歳。10月14日(土)にアミュゼ柏で、柏の音楽家たち第1弾「原朋直 & カルテット・マジック」を行う。☎文化課 ☎7191-7403

市の人口 (18.8.1 現在) 383,671人(前月比451人増) 男 191,126人 女 192,545人 146,082世帯(前月比248世帯増)