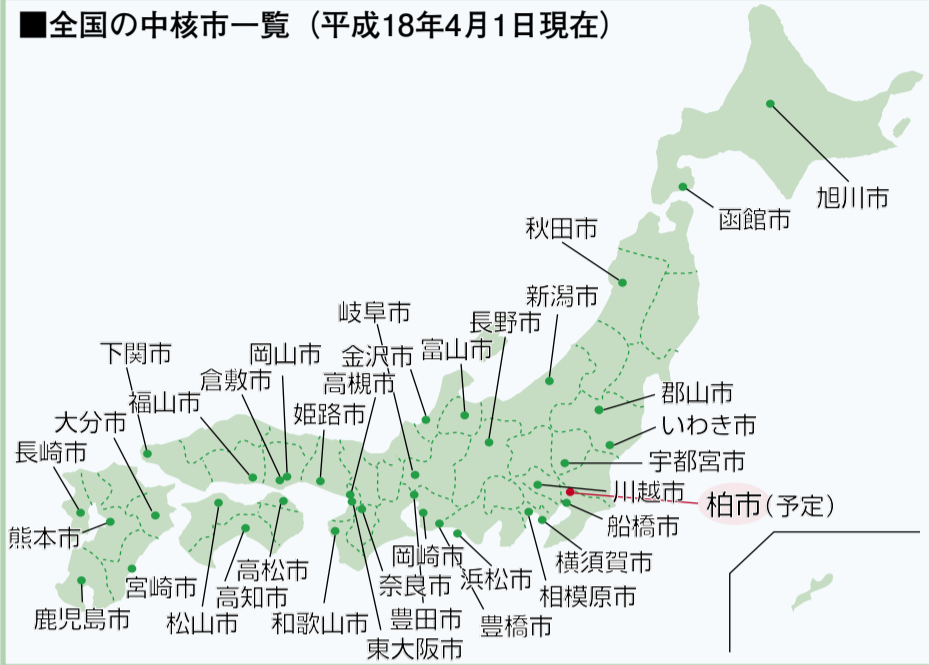


主な内容

- P2 情報公開と個人情報保護実施状況を公表/生涯学習まちづくり出前講座
P3 沼南庁舎整備に意見を募集/東大柏キャンパスに研究センターが開設

発行/柏市 〒277-8505 千葉県柏市柏5丁目10番1号 ☎(04)7167-1111 〆(04)7166-6026 編集/広報広聴課 発行日/毎月1日・15日

■全国の中核市一覧 (平成18年4月1日現在)



下の村から百万人を超え、さいたま市、千葉市など、事務を行っている。その大都市まで約千八百... 全国で十五の政令指定都市... 柏市(予定)は、事務の権限を強化し、市民の皆さんに身近な市役所のできるだけ用事が済むようにすること、で、地域行政を充実させることが重要と考

中核市って何?

全国には、人口千人以下の市町村があります。し、ほとんど同じような事務を行っている。その大都市まで約千八百... 全国で十五の政令指定都市... 柏市(予定)は、事務の権限を強化し、市民の皆さんに身近な市役所のできるだけ用事が済むようにすること、で、地域行政を充実させることが重要と考

暮らしに身近なサービスを

平成20年4月

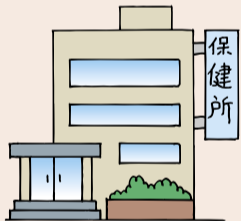
「中核市」への移行を目指します

柏市と沼南町が合併してはや一年。合併時の協議では、中核市への移行を目指すことも合意されました。中核市になると、自治体としての権限が拡大され、市民生活に密着した福祉や保健・医療、食品衛生、環境保全、都市計画などの分野で、きめ細かなサービスを提供したり、独自のまちづくりを展開したりすることができるようになります。市では現在、二年後の平成20年4月に中核市に移行することを目指し、準備を進めています。

中核市で何が変わる?

「県」よりも身近な「市」が行います!

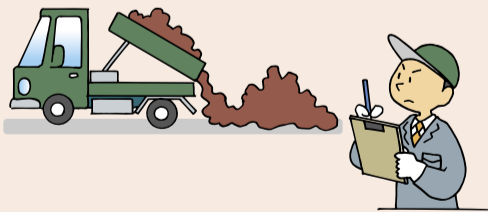
●保健所業務を行います



これまで市が健康相談や保健指導を行い、県の保健所が難病対策や食品衛生などを担当していましたが、市が保健所を設置して一貫した保健衛生サービスに取り組むことができます。健康に関する一般的な問題から専門的な問題までの相談体制が充実します。また、食品の検査や飲食店の監視を行うことで、O-157などの集団感染の発生や広がりも防止し、市民の食の安全を守ります。

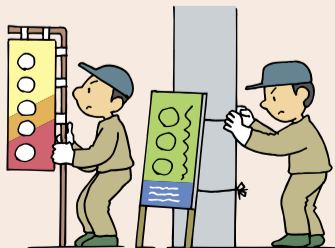
●環境保全につながります

産業廃棄物の不法投棄や野積みなどに対し、発生への指導や規制を行い、良好な生活環境を守ります。



●独自のまちづくりが展開できます

看板などの表示方法や設置方法を規制することで、柏市の地域特性を生かした美しい街並みをつくりまします。また、開発の許可や組合が行う区画整理事業の認可を行い、計画的な土地利用を進めます。



した(別掲「全国の中核市一覧」参照)。

何が変わるの?

中核市になると、これまで千葉県が行っていた福祉や保健・医療、環境や都市計画などの多くの事務が市に移り、これまで以上にきめ細かな対応が可能になります。

どこでもなるの?

中核市となる要件は、人口が三十万人以上であることと、面積が百平方キロメートル以上であることとなっています。ただし、人口五十万人以上の都市は、面積の要件はありません。柏市は人口(約三十八万人)、面積(約百五十五平方キロメートル)ともこの要件を満たすこととなります。

これからの課題は?

中核市に移行するに当たっては、人口が三十万人以上であることと、面積が百平方キロメートル以上であることとなっています。ただし、人口五十万人以上の都市は、面積の要件はありません。柏市は人口(約三十八万人)、面積(約百五十五平方キロメートル)ともこの要件を満たすこととなります。

中核市になるため、事務処理にかかる時間も短縮され、より一層の市民サービスの向上につながり、独自のまちづくりがしやすくなります。(別掲「中核市では何が変わる?」参照)

のため市全体の行財政改革を進めていくことが必要になります。また、新たな事務を行うには、多くの人材の確保が必要になります。特に、柏市がこれまで経験したことのない保健所業務や産業廃棄物処理を行うには、専門的な資格や経験を積んだ人材確保が大変重要な課題となります。このため、市職員の研修、県職員の派遣など人材の確保や、移譲される事務の財政負担についても、今後、県と十分協議を重ねていきます。

中核市準備室 ☎7167-1117

実施状況を公表

情報公開と個人情報保護制度

んの請求により市が持っている公文書を原則として開示する制度です。平成17年度の公文書の開示請求は、八十四件でした(別表1)。開示請求に対する決定等の状況は、別表2のとおりです。公文書の開示率は、97%でした。また、平成17年度にあった不服申立ては三件でその処理状況は別表3のとおりです。

市では、柏市情報公開条例と個人情報保護条例に基づき、各年度ごとに条例の実施状況を公表しています。このたび平成17年度の実施状況がまとまりましたのでお知らせします。

市では、柏市情報公開条例と個人情報保護条例に基づき、各年度ごとに条例の実施状況を公表しています。このたび平成17年度の実施状況がまとまりましたのでお知らせします。

◎情報公開制度

情報公開制度は、皆さま

◎個人情報保護制度

柏市個人情報保護条例

■表1 開示請求等の状況

実施機関	件数	主な内容(抜粋)
市長	55	
秘書課	2	市長交際費に関する文書など
総務部	2	休職者一覧など
企画部	10	指定管理者制度に関することなど
財政部	3	入札制度に関することなど
市民生活部	4	アミュゼ柏新築工事に関する提案内容など
保健福祉部	5	柏市保健事業委託契約書に関することなど
児童家庭部	1	臨時職員に関する勤務状況
環境部	5	環境調査結果に関するものなど
経済部	8	大規模小売店舗立地法に係る届出など
都市計画部	7	建築計画概要書に係るものなど
都市緑政部	3	区画整理事業許可申請書と関連資料など
土木部	3	国有財産譲与申請に係る文書など
下水道部	2	工事の設計書・内訳書・単価表のすべて(材料集計を含む)など
教育委員会	15	
生涯学習部	5	教育委員会定例会会議録など
学校教育部	10	学校における校務分掌・職員会議議事録・教育委員会からの通知・通達など
水道事業管理者	3	
水道部	3	設計積算で使用された材料単価など
消防長	3	
消防本部	3	消防活動報告書など
監査委員	1	
監査事務局	1	住民監査請求に関する文書
選挙管理委員会	2	
選挙事務局	2	選挙運動費用収支報告書など
議会	5	
議会事務局	5	議員に支出した旅費等(政務調査費のうち調査旅費として支出されたものを含む)など
合計	84	

※主な内容などの詳細はお問い合わせください

■表3 不服申立ての状況(件)

区分	17年度不服申立て件数	処理状況				
		認容	一部認容	棄却	却下	取下 検討中
審査請求	—	—	—	—	—	—
異議申立て	3	1	—	3	—	—

※認容1件は、前年度からの継続案件

仲間と市政を学ぼう

生涯学習まじづくり出前講座

市では、市民の皆さんの要望に応じて、職員などが市の事業の説明や専門知識を生かした暮らしに役立つ知識を紹介し、見学や体験をしていただく「生涯学習まじづくり出前講座」を行っています。今年度は九十二種類の学習メニュー(別表6)を準備しました。

皆さんの生涯学習活動に役立ててみませんか。対象 市内在住・在勤・在学のかたで十人以上の団体。派遣時間 午前9時～午後9時のうち二時間以内(年末年始を除く)。

費用 無料(市職員以外の方の講師の派遣については実費が必要。なお、講座により材料費等の実費負担あり)。申し込み 開催予定日の三カ月前～三週間前。申し込み先 生涯学習課(0476-277111)。

その他 ①政治・宗教・営利を目的とした催し等や講座の目的・公序良俗に反するときなどは受講をお断りすることがあります。②会場の確保や参加者への案内などは主催者側でお願いします。③行政全般に対する苦情や要望はご遠慮を。

お問い合わせ先 生涯学習課(0476-277111) 担当 生涯学習課 電話 0476-277111

■表2 決定等の状況(件)

区分	決定			取り下げ	計
	開示	部分開示	不開示(うち不存在)		
件数	28	40	11(9)	5	84

開示率 (開示+部分開示) / (開示+部分開示+不開示-不存在) ×100

■表4 個人情報取扱事務の状況(件)

実施機関名	事務	開始届出	廃止届出	変更届出
市長	672	76	—	2
教育委員会	117	1	—	—
選挙管理委員会	8	—	—	—
監査委員	1	—	—	—
農業委員会	5	—	—	—
固定資産評価審査委員会	1	—	—	—
水道事業管理者	14	—	—	—
消防長	25	—	—	—
議会	4	—	—	—
合計	847	77	0	2

■表5 個人情報の開示請求の状況

部	件数	主な内容(抜粋)
総務部	1	採用候補者名簿
企画部	1	市長宛に提出した公開質問書
市民生活部	23	住民票交付申請書など
都市計画部	1	建設に係る調査指導の実施記録に関する文書
学校教育部	7	学校での活動状況、指導上での諸問題など
消防本部	3	救急出動報告書など
合計	36	

■表6 柏市生涯学習まじづくり出前講座

講座名	内容	定員	申込先
防災安全課	自主防災組織の組織化と運営方法 自然災害への防災対策 柏市の防犯(安全安心まじづくり事業)		
企画調整課	柏市第四次総合計画がめざすもの 市民との協働によるまじづくり		
ホームタウン推進室	ホームタウンの推進		
中核市準備室	中核市移行をめざして		
情報政策課	統計から見た市政の概要(8~12月を除く) 情報公開制度のしくみ 個人情報保護制度		
広報広聴課	地域の広報紙づくり 市内施設見学会(15~23人)		
国際交流室	柏市の国際交流と国際理解		
財政課	柏市の財政(9~2月を除く)		
市民税課	住民税(10~12月だけ)		
固定資産課	固定資産税(4~5月を除く)		
男女共同参画室	男女共同参画ってなんだろう?		
アミュゼ柏	アミュゼ柏施設見学(30人まで)		
酒井根近隣センター	酒井根近隣センター施設見学会(04~05の午前、小学1~4年生、20~30人)		
保険年金課	国民健康保険制度 老人医療制度		
保健福祉総務課	少子高齢化がもたらすもの 柏市の健康福祉施策		
健康推進課	生活習慣病予防(子育て世代・女性・一般対象) こころの健康づくり(子育て世代・女性・高齢者) 柏市の健康づくり(一般対象)		
健康推進課	口と食事からの家族と健康(子育て世代・女性) 寝たきり予防(高齢者対象) 口腔の健康づくり(高齢者・一般対象) 地域づくり(一般対象) 認知症にならないための処方せん 高齢者のための在宅福祉サービス「あらかると」 元気なときからの健康づくりと介護予防 介護保険制度(15人以上。担当課へ直接申し込み) 十余二学園 知的障害児通園施設「十余二学園」見学(中学生以上) 柏育成園 「しょうがい」ってなあに?(1回5人程度で施設見学も可) 青和園 知的障害者通所授産施設「青和園」の施設見学(20人程度) 知的障害者通所授産施設「青和園」の作業体験(10人程度) 朋生園 知的障害者通所授産施設「朋生園」の施設見学 身体障害者福祉センター 身体障害者福祉センター施設見学 児童育成課 柏市の子育て支援施策 柏市次世代育成支援行動計画 児童センター 地域の子育てサポーター体験 子育てサークルを作ろう! 児童センターでの子どもたち 楽しい大人のあそびボランティア講座 保育課 保育課で行う子育て支援の紹介(1~5月を除く) クリーン推進課 ごみ減量説明会		
クリーン推進課	清掃施設見学会(04~05、20人程度)		
環境保全課	環境家計簿説明会 悪質商法(20人以上。1カ月前までに申し込み) 高齢者の皆さん悪質商法にだまされないで!(20人以上。1カ月前までに申し込み) あけぼの山農業公園の概要		
消費生活センター	景観まじづくり 柏市の都市計画		
農政課	つくばエクスプレスと北部地域のまじづくり		
都市計画課	家を建てる時の法律知識 柏駅周辺のまじづくり(パワーポイントが使用できる環境が望ましい) 市街地再開発事業って何?		
北部整備課	高齢者の交通事故防止(65歳以上。2カ月前までに申し込み。テレビカセット、スクリーンの設備が必要)		
建築指導課	良好な水環境に配慮した治水		
交通施設課	下水道 かしの水道 議会の仕組みと議場見学(3・6・9・12月を除く)		
治水課	選挙管理委員会事務局 選挙のはなし		
下水道総務課	生涯学習とボランティア活動 生涯学習によるまじづくりを進めよう		
水道部総務課	生涯学習とボランティア活動 生涯学習によるまじづくりを進めよう		
議会事務局	生涯学習とボランティア活動 生涯学習によるまじづくりを進めよう		
選挙管理委員会事務局	生涯学習とボランティア活動 生涯学習によるまじづくりを進めよう		
社会教育課	生涯学習とボランティア活動 生涯学習によるまじづくりを進めよう		
文化課	生涯学習とボランティア活動 生涯学習によるまじづくりを進めよう		
スポーツ課	楽しいスポーツのすすめ(20~40人程度) スポーツ障害予防セミナー(20~40人程度)		
少年補導センター	少年補導状況及び青少年の実態		
図書館	レファレンスってなんだろう ブックスタートってなんだろう(10人以内) 映像で巡る欧米の図書館(パソコンとプロジェクターの設備が必要)		
指導課	小中学校における学校支援ボランティア		
指導課・教育研究所	情報化社会の進展と子どもたちを取り囲む情報環境の変化(親は子どもとどう向き合うか)		
教育研究所	子どもを取り巻く環境の変化(地域社会の実態について)		
消防本部予防課と各消防署・分署	家庭防火のポイント(町会・自治会等の団体単位で申し込み) 消防署の見学(町会・自治会等の団体単位で申し込み)		
消防本部予防課	住宅用火災警報器(町会・自治会等の団体単位で申し込み)		
消防本部救急課	普通救命講習(30人以上)		
柏市都市振興公社	都市振興公社の役割		
柏市社会福祉協議会	社会福祉協議会が行う事業・概要(5人以上) 地域福祉権利擁護事業(5人以上) さわやかサービス(有償在宅福祉サービス)(5人以上) ボランティア活動(5人以上。ビデオ設備が必要。2カ月前までに申し込み)		

※メニューにないものを希望する場合は、社会教育課へご相談ください



快適で利用しやすい施設に 沼南庁舎整備 皆さんの意見を募集

市では、昨年5月から沼南庁舎第一庁舎の有効活用を図るため、合併時の新市建設計画に位置付けられた図書館分館と市民活動支援拠点の整備について基礎調査を行いました。このたび、沼南庁舎整備方針報告書がまと

りましましたので、具体化に向けたご意見を募集します。

授乳室、多目的トイレなど、皆さんが利用しやすい施設整備を計画しています。この報告書は、市民の皆さんが快適で

利用しやすい施設とすることを、第一庁舎を広く市民のかたが利用できるようにする計画となっております。

報告書には、施設の管理面や市民の動線を踏まえ安全面に配慮した「沼南庁舎利用計画」が記されています。ここでは、第二庁舎に現在の支所・

教育委員会など行政窓口を集めることで、第一庁舎を広く市民のかたが利用できるようにする計画となっております。

健康づくりとスポーツの推進に 東大に研究センターが開設

東大に研究センターが開設

第一庁舎の一階と二階には、市民利用施設として子ども図書館や市民交流サロン、郷土資料館等展示コーナーを整備し、子ども図書館については床暖房や子どもに優しい仕上げ材の使用を検討しています。また、バリアフリーに対応するため、エレベーターの設置や

東京大学柏キャンパス健康科学研究センターが、市民利用施設として子ども図書館や市民交流サロン、郷土資料館等展示コーナーを整備し、子ども図書館については床暖房や子どもに優しい仕上げ材の使用を検討しています。また、バリアフリーに対応するため、エレベーターの設置や

このセンターの研究テーマは「寝たきり予防からスポーツパフォーマンスの向上まで」。低体力状態のかたからスポーツ選手まで幅広い層を対象に、脳を中枢とした総合的身体機能・スポーツ技能を鍛える独自のトレーニング方法を活用して、

市では現在、各分野で大学と連携しながら事業を行っています。今後、同センターの先端施設や研究成果を活用して、

講座や開放イベントなどを行う予定です。研究者の育成を行っています。(別掲参照)

市では現在、各分野で大学と連携しながら事業を行っています。今後、同センターの先端施設や研究成果を活用して、

講座や開放イベントなどを行う予定です。研究者の育成を行っています。(別掲参照)

市長室だより 本多 晃



先月29日、リフレッシュプラザ柏がオープンしました。これに先立つ21、22日の両日、近隣にお住まいのかたがたを招いて、施設のテストとスタッフの習熟のための仮営業を行いました。

22日には私自身もその様子を見に行きました。既に大勢の子どもを交えて二百人ほどの温浴施設でくつろいだり、プ

ラザ全体がゆったりとしたしかし、どこかはつらつとした空気に包まれていました。リフレッシュプラザは可燃ごみの焼却から出る余熱を利用したプールを中心に、市民の健康増進と交流の場になることを目指した施設です。

計画を作る段階から、周辺町会の皆さんにも参加をしていただきました。

トレーニンング室のほかに、

健康づくりに総力結集

地元皆さんの意見を取り入れた五百席収容可能な多目的ホール、健康福祉相談室、食べ物工房などが併設されています。

全国各地に作られた余熱利用施設と比べても、市民の自主的な健康づくりに絞った点では特色のある施設ではないかと思えます。

運営方式でも新しい試みを取り入れられました。「指定管理者制度」を適用し、営業はすべて民間の企業が行います。民間のノウハウを生かしたサービスができるものと期待しています。

さて、健康づくりに関連し

て、4月26日、柏の葉地区で東京大学「生涯スポーツ健康科学研究センター」の開設記念式典が行われました。お隣の敷地には既に千葉大学の「環境健康フィールド科学センター」があります。

両研究センターの教育研究活動はきわめてユニークで全国レベルのもですが、幸い関係者の皆さんは地域との連携にも大変な熱意を持っておられます。私としても、市民の健康づくりのために「研究はナショナルに(全国的に)、実践はローカルに(地元で)」をお願いしたいと思います。

アを募集します。いたただいたご意見をこれから基本設計・実施設計などに反映していきます。

対象 市内在住・在勤・在学のかた
応募方法 「沼南庁舎」に直接持参するか郵送(必着)かメール(s-somu@city.kashiwa.chiba.jp)かファクス(7192-2926)
沼南支所総務課 ☎7191-7314

東大生涯スポーツ健康科学研究センターってこんなところ



楽しく、続けていける健康づくりの普及
～「やらされる」運動から「自らが楽しく感じ続けていける」運動を提案します

地域スポーツの活性化
～地域の人びとが身近にスポーツに親しめるための講座・イベントを開き、スポーツ活動の中核となる指導者を育てます

現在センターは一般開放されていませんが、今後、講座や開放イベントなどの詳細が決まりましたら、本紙でお知らせします。

地域健康マネジメントリーダー
など健康づくり指導者の育成
～生活習慣病予防・介護予防のための新しい運動指導者などを養成します

今のところの予定では…
5～6月=スポーツ指導者養成講習会
7月=市と大学によるシンポジウム
秋ごろ=中高年の体力づくり講座

この日は、東大と県の共同事業で、近隣にお住まいのかたを対象とした「認知動作型トレーニングマシン」の効果研究が行われていました。皆さん気持ちよく汗をかいています。

親子水泳教室

講座名	とき	ところ	定員
親子体操教室	6月10日～7月8日の毎週土曜日 午前10時～正午(計5回)	中央体育館剣道場ほか	40組
親子水泳教室	6月4日～25日の毎週日曜日 午前9時～10時(計4回)	東武スポーツクラブとよき メガロス柏	各会場 30組

対象 市内在住・在勤で、平成12年4月～平成14年3月までに生まれた幼児と保護者※以前に参加したかたを除く
費用 1,000円
申し込み 往復はがきに希望する講座名(水泳は場所も記入)と明記し、住所・親子の氏名(ふりがな)・子どもの生年月日・電話番号と返信面のあて先を書いて、〒277-8503 柏市教育委員会スポーツ課へ、5月19日(金)までに郵送で(必着)※応募者多数の場合は抽選
☎スポーツ課 ☎7191-7399

ゴミゼロ運動

とき 5月28日(日)午前8時半～10時※雨天決行
ところ 市内全域(各近隣センター・柏駅周辺・柏ふるさと公園・大津川周辺など)
内容 地球環境の美化のため路上の空き缶、空き瓶、ペットボトルを分別して集めます
申し込み 沼南地区で参加を希望する団体は、5月15日(月)～24日(水)に環境課(沼南庁舎1階)へ直接※申し込み時にごみの回収場所を確認し、ごみ袋を配ります
その他 家庭内のごみは出さないください。除草・枝切りなどで生じた草や枝は収集しません

☎クリーン推進課 ☎7167-1139
☎環境課 ☎7191-7362

あけぼの山農業公園

5月の花と野菜市 つりマーケット 出店者を募集!

▶花と野菜市
5月7日(日)午前9時半～午後1時(雨天中止)
▶フリーマーケット
5月28日(日)午前10時～午後3時
申し込み5月2日(火)午前9時から、あけぼの山農業公園へ電話か直接※費用など、詳しくは問い合わせを
☎あけぼの山農業公園 ☎7133-8877

昭和11年5月2日 生まれの柏市国民健康保険利用のかたへ

6月から利用できる保険証(高齢受給者証)を交付します。医療機関等で診療を受けるときは、新しい被保険者証を提示してください

5月下旬に発送予定です 国保年金課 ☎7167-1129

県民が集う「看護の日」

とき5月13日(土)午前10時~午後3時 ところ県立柏の葉公園 内容吹奏楽・和太鼓・鳴子踊り等、ウォーキングエクササイズ講習会、血流・骨密度測定、指圧教室など 入場料無料 国千葉県看護協会 ☎043-245-1744

利根運河エコツアーリズム「写撮るウォーク」

とき5月21日(日)午前9時~午後1時半(小雨決行、大雨中止) コース国土交通省江戸川河川事務所運河出張所(=集合場所、流山市)→運河水辺公園→運河水門→市立柏高校前公園(=ゴール) 内容利根運河を右岸と左岸の二手に分かれて歩きながら、景観や生き物などを写真に撮ります※後日その写真を参加者で見ながら運河の魅力について話し合います 費用200円 その他車での参加はご遠慮を ◎申し込み方法など、詳しくは問い合わせを 国利根運河の生態系を守る会事務局 ☎7154-6746

求人

児童センター臨時職員

対象保育士・幼稚園を含む教諭・児童指導員の資格があるかた、2人 勤務場所高柳児童センター・南部みんなの広場(南部近隣センター内)など市内関係施設 勤務内容保護者や地域のかたとともに、0~18歳の

シニア倶楽部



柏寿荘・田中近隣センターの講座

Table with 7 columns: 講座, とき, 対象, 内容, 費用, 申し込み, ところ・問い合わせ. It lists various courses like '季節感を描いて楽しむ墨彩画講座' and 'シニアスクールの「笑みのチカラ」'.

児童の育成活動に広くかかわる業務 勤務時間土・日曜日を含む週4日程度(月70時間前後) ※半日か1日単位の勤務割による 賃金(時給)910円※交通費は別途支給 申し込み5月11日(木)までに、豊四季台児童センターへ電話で※書類選考後面接あり 国豊四季台児童センター ☎7144-5363

青和園の臨時職員

対象社会福祉士か保育士・社会福祉主事の資格があるかた、1人 勤務時間午前9時~午後5時 勤務内容知的障害者の作業指導・生活支援の補助 賃金(時給)910円※交通費は別途支給 採用日6月1日 申し込み5月12日(金)までに、青和園へ電話で※申し込み後、履歴書を郵送か持参のうえ面接。応募者多数の場合は書類選考あり 国青和園 ☎7131-9360

自衛隊幹部候補生

種別①一般(パイロット要員を含む) ②技術③歯科④薬剤 対象22~26歳のかた※③=30歳まで、④=28歳まで 受付期間5月12日(金)まで ◎そのほか2等陸海空士(18~26歳のかた)、予備自衛官補(一般・技能)も募集。詳しくは問い合わせを 国自衛隊柏募集案内所 ☎7163-6884

伝言板 Message Board

催し・講習会

- こだまカラオケ会「明日に向かって!!発表会」5/13の10時~17時、市民文化会館小ホール。無料。須田 ☎7173-0674
柏市音楽家協会オーディション 7/31の9時~12時、アミュゼ柏。市内か近隣在住で音大卒業程度の実力があるかた。茂木 ☎7147-0212
小品盆栽展 5/13・14の9時~16時半(13日は13時から、14日は16時まで)、中公。無料。増田 ☎7167-7777
合気道体験・柏少年合気会 5/20~6/17の毎土15時~16時(計5回)、中央体育館。小学生。1,000円。志知 ☎7162-0648
沼美会絵画展 5/14までの10時~16時、手賀の丘公園どんぐりの家。無料。森屋 ☎7191-6760
森のコンサート 5/21の13時~15時(雨天時は5/28)、こんぶくろ池前。無料。駐車場はありません。竹尾 ☎7131-8875
障害者合同作品展 5/16~21の10時~16時、中公。絵画・書道・水墨画・色鉛筆・フラワールアレンジメント。無料。上原 ☎7134-2716
こどもジャズライブ 5/5の13時と15時半から1時間半、アミュゼ柏。1,500円(小学生以下無料、中高生700円)。高塚 ☎090-1437-1764
西口共同保育所バザー 5/21の11時~14時、豊四季台団地集会所。衣類・日用品など比較的新しい品の寄付を。光城 ☎7131-7136
木の芽コンサート 5/14の13時~15時、手賀の丘公園どんぐりの家。手話付き。無料。ティータイムあり。外西 ☎7191-3239

近セ=近隣センター、中公=中央公民館、沼公=沼南公民館、教福=教育福祉会館、県プラ=さわやかちば県民プラザ、㊦=入会金、㊧=月会費、㊨=年会費

ベビーマッサージとアロマセラピー 5/18・31、6/14・28の13時40分~15時、豊四季台近セ。4,500円。登 ☎090-6173-1240
自閉症などの青年たちによる企画コンサート「愛のシャンソンをあなたに」6/28の14時~16時ごろ、アミュゼ柏。3,500円。吉村 ☎7132-5341

会員募集

- フラワーデザイン花物語 第3(水)18時半か第4(木)10時、柏コミュニティカレッジ。㊦3,000円、㊧2,000円。三木 ☎7175-6968
柏太極拳サークル 毎(木)13時、中央体育館。中・高齢者の健康維持・増進。㊦1,000円、㊧2,000円。森下 ☎7172-3864
リズム・ストレッチ体操 毎(火)13時15分、中央体育館。女性。中高年歓迎。㊦1,000円、㊧2,000円。山坂 ☎7172-2602(17時以降)
氣功クラブ 毎(水)12時、高田近セ。㊦1,000円、㊧3,000円。高坂 ☎7143-1473
ハンドボール(ジュニア)「グリーントリックス」第1・3(土)13時、松葉一小。小3以上。㊦1,000円、㊧1,000円。白幡 ☎7133-5117
ソフトテニス「柏ママ」毎(火)・(木)9時、富勢運動場庭球場。㊦2,000円。長沢 ☎7131-7366
桃山カラオケサークル 第2・4(月)12時半、旭町近セ。新曲も教えます。㊦1,000円、㊧1,000円。滝口 ☎7143-7628(午後)
西原民謡同好会 月3回(金)12時半、西原近セ。尺八・三味線・太鼓の伴奏。㊦1,000円、㊧3,000円。見学歓迎。川上 ☎7131-2897
フラダンス「フラ・メアヌイ」月4回(木)10時、根戸近セ。㊦5,000円、㊧5,000円。見学・体験歓迎。月3回もあり。井上 ☎090-8308-6286

◎日時・場所は予定のため、変更になる場合があります。事前に確認してから出かけるようにしてください

こどもの広場

①とき②対象③費用④申し込み

光ヶ丘近隣センター〈国豊四季台児童センター ☎7144-5363〉 ▶親子のおはなし会=絵本の読み聞かせ、保護者向けの本の紹介、ミニ工作などで交流します=㊦5/9(火)午前10時半~11時半㊧幼児と保護者、先着30組㊨無料㊩当日、会場へ直接

高柳児童センター ☎7190-1348 ▶コリントゲームをつくろう=身近な材料を使ったコリントゲーム盤を作ります=㊦5/13(土)・20(土)午前10時半~11時半㊧5歳~小学生(未就学児は保護者同伴)、各日先着15人㊨10円㊩5/2(火)午前10時~ ☎か直接

光ヶ丘児童センター ☎7170-7600 ▶絵本と遊ぼう~三世代ふれあい=絵本の読み聞かせ・手遊び・大型絵本・わらべうたなどで、おじいちゃん・おばあちゃんと交流します=㊦5/16(火)午前10時半~11時半㊧幼児と保護者、先着20組㊨無料㊩当日、会場へ直接

柏ふるさと公園 ☎雨天時は中央体育館柔道場 〈国高野台保育園 ☎7133-6460〉 ▶春のなかよし広場=体操や歌遊びのあと、お話コーナー・運動遊びコーナー・手作りおもちゃなどで遊びます。身体測定や子育て相談もあり=㊦5/24(水)午前10時~11時半㊧1歳6カ月~3歳ぐらいまでの子どもと保護者㊨無料㊩当日、会場へ直接

くるみ幼稚園(豊四季台1丁目) ☎7144-1647 ▶2歳児親子交流教室「びよびよくらぶ」=親子で一緒に遊びを楽しんだり、子育ての仲間作りをしたりします=㊦5月第4週目~来年1月の水曜日から木曜日(どちらかを選択)午前10時~11時半(計14回)㊧平成15年4月2日~平成16年4月1日に生まれた2歳児と保護者、各曜日先着15組㊨2,000円(初回だけ、保険料840円を含む)㊩5/2(火)午後1時~ ☎で



講座・講演

市民講座「和の心」

とき5月18日～7月6日の毎週木曜日午後1時半～3時半(計8回)
 ところ豊四季台近隣センター 対象市内在住・在勤のかた、先着40人
 内容源氏物語みちしるべ、能楽の原点、日本人の心など※館外学習あり
 費用無料(館外学習は実費負担あり)
 申し込み5月2日(火)午前9時から、豊四季台近隣センターへ電話が直接
 ☎豊四季台近隣センター☎7144-1000

女性のための写真講座(初心者向け)

とき5月18日、6月1日・15日・29日、7月6日・20日の各木曜日午前9時半～11時半(計6回) ところあけぼの山農業公園 対象市内在住・在勤のかた、25人 内容カメラの使い方や画面構成の作り方など、初歩的なことから学びます 費用3,000円 申し込み往復はがきに「女性写真講座希望」と明記し、住所・氏名・年齢・電話番号と返信面のあて先を書いて、〒277-0825布施2005-2 あけぼの山農業公園へ、5月8日(月)までに郵送で(必着)※応募は1人1通。応募者多数の場合は抽選。代理人での応募は不可 〇あけぼの山農業公園☎7133-8877

水彩画講座

とき5月23日～6月27日の毎週火曜日午前9時半～11時半(計6回) ところあけぼの山農業公園 対象市内在住・在勤のかた、25人 内容スケッチの仕方・絵の具の混ぜ方など基本的なことから学びます 費用3,000円 申し込み往復はがきに「水彩画講座希望」と明記し、住所・氏名・年齢・電話番号と返信面のあて先を書いて、〒277-0825布施2005-2 あけぼの山農業公園へ、5月8日(月)までに郵送で(必着)※応募は1人1通。応募者多数の場合は抽選。代理人での応募は不可 〇あけぼの山農業公園☎7133-8877

身体に障害があるかたのためのフロアカーリング講習会

とき5月29日、6月12日・26日の各月曜日午前10時～11時50分(計3回) ところ身体障害者福祉センタ

ー・中央体育館 対象市内在住で18歳以上の肢体不自由者、視覚・聴覚に障害があるかた、先着25人 内容室内で行うカーリング競技 費用無料 用意する物運動できる服装・上履き・タオル 申し込み5月2日(火)午前9時から、ボランティアセンター分室へ電話がファクスで その他車いす用リフト付き送迎バスの希望者は、5月12日(金)までに申し込みを。希望者多数の場合は乗車できないこともあり 〇ボランティアセンター分室☎7165-0880・FAX7165-1355

東葛飾高校開放講座「川柳教室」

とき5月20日・6月17日・7月15日・8月19日・9月16日・10月21日・11月18日＝午前9時半～午後0時半、8月26日・9月23日・10月28日＝午後1時半～4時半(いずれも土曜日、計10回) ところ県立東葛飾高校 定員先着30人 内容東葛飾高校・江畑哲男教諭を講師に、川柳を初歩から学びます 費用2,000円(別途2,000円程度の実費あり) 申し込みはがきに「川柳教室希望」と明記し、住所・氏名・年齢・職業・電話番号を書いて、〒277-8570 県立東葛飾高校開放講座係へ郵送で 〇県立東葛飾高校☎7143-4271

医療講演・相談会「慢性肝炎・肝硬変の診断と治療」

とき5月21日(日)午後1時～3時 ところ健康管理センター 定員先着50人 内容東京慈恵会医科大学付属柏病院・藤瀬清隆先生による講演 申し込み当日、会場へ直接 〇千葉肝臓友の会☎047-460-7055(火・金曜日午前10時～午後3時半)

二松学舎大学付属沼南高校公開講座「古典(漢文)」

とき5月30日～11月中旬の火曜日(予定)午前の部＝午前10時～午後0時10分、午後の部＝午後1時～3時10分(いずれかを選択、希望にそえない場合あり。計10回) ところ二松学舎大学付属沼南高校 対象一般成人、先着60人 内容「論語」「十八史略」 費用無料 申し込み往復はがきに「公開講座希望」と明記し、希望時間(午前か午後)・住所・氏名・年齢・性別・電話番号と返信面のあて先を書いて、〒277-0902大井2590 二松学舎大学付属沼南高校へ、5月11日(休)までに郵送で(当日消印有効) 〇二松学舎大学付属沼

■都市計画案などの縦覧

※時間は記載のないものは午前9時～午後5時

件名	内容	とき	ところ・問い合わせ
北柏駅北口土地区画整理事業	事業計画の変更案	5月12日(金)～25日(木)午前8時半～午後5時15分※土・日曜日を含む	北柏駅北口土地区画整理事務所(根戸) ☎7160-3851
柏都市計画道路3・2・40号十余二船戸線	各設計の概要と施工期間	平成20年3月31日まで	街路課(市役所第1庁舎4階) ☎7167-1324
柏都市計画道路3・3・45号船戸若柴線		平成22年3月31日まで	
柏都市計画道路3・4・17号向中原山越線		平成23年3月31日まで	再開発課(市役所第2庁舎4階) ☎7167-2354
柏都市計画道路7・5・3号元町通り線			
柏都市計画道路7・6・4号中通り線			

■地区計画案の説明会

※申し込みは当日、会場へ直接

件名	内容	とき	ところ	問い合わせ
藤心4・5丁目地区地区計画案	地区計画の決定案	5月7日(日)午後2時～3時半	藤心近隣センター	都市計画課 ☎7167-1144

南高校☎7191-5242

知的障害者のための「さわやか青年教室」

とき6月11日・7月16日・9月3日・10月8日・11月5日・12月10日・来年2月4日の各日曜日午前10時～午後2時(計7回) ところさわやかちば県民プラザ 対象18歳以上で知的障害があり、一定時間の活動に参加できるかた、40人 内容スポーツ・調理などを通して余暇の活用方法や生活に必要な技術・ルールを身につけ、楽しいひとときを過ごします 費用5,000円 申し込み往復はがきに「さわやか青年教室希望」と明記し、住所・氏名(ふりがな)・年齢・電話番号と返信面のあて先を書いて、〒277-0882柏の葉4丁目3-1 さわやかちば県民プラザ事業課へ、5月20日(出)までに郵送(必着)か返信用はがきを持って直接 〇さわやかちば県民プラザ☎7140-8615

ちば・ふるさと学セミナー「総(ふさ)の自然や文化へのいざない」

とき7月～11月の第1日曜日午後1時半～3時半(計5回) ところさわやかちば県民プラザ・キッコーマンもの知りしょうゆ館(野田市) 定員60人 内容現在や昔の千葉県の自然や文化について理解を深めます 費用3,000円 申し込み往復はがき

に「ちば・ふるさと学セミナー希望」と明記し、住所・氏名(ふりがな)・年齢・電話番号と返信面のあて先を書いて、〒277-0882柏の葉4丁目3-1 さわやかちば県民プラザ事業課へ、6月10日(出)までに郵送(必着)か返信用はがきを持って直接 〇さわやかちば県民プラザ☎7140-8615

催し

チャリティーイベント「ピエロとお笑いずっこけパフォーマンス」

とき5月7日(日)午後1時半～3時半 ところ櫛(けやき)のホール(野田市) 内容ピエロとマジックの楽しいパフォーマンス 入場料1,500円(中学生以下750円) その他車での来場はご遠慮を 〇詳しくは問い合わせを 〇千葉県ろう重複障害者施設をつくる会葛北ブロック実行委員会☎・FAX7138-2373

プラネタリウム投影「手賀の丘に星をたずねて～春の星空～」

とき5月27日(土)午前10時～11時半 ところ県立手賀の丘少年自然の家 定員先着200人 費用無料 用意する物上履き 申し込み県立手賀の丘少年自然の家へ電話で 〇県立手賀の丘少年自然の家☎7191-1923

花と緑の教室 青空に映える初夏の寄せ植え

とき・ところ 5月17日(木)＝田中近隣センター、18日(木)＝勤労会館、いずれも午後1時半～3時半
 対象 市内在住のかた、各日32人
 内容 初夏の風に揺れる花の寄せ植えを作ります
 費用 2,000円
 申し込み 往復はがきに「花と緑の教室希望」と明記し、希望日・住所・氏名・年齢・電話番号と返信面のあて先を書いて、〒277-0001呼塚新田204-2 柏市みどりの基金へ、5月6日(土)までに郵送で(当日消印有効)※応募者多数の場合は抽選
 〇柏市みどりの基金(北柏ふるさと公園管理事務所内)☎7160-3120

① みそ作り講習会

とき こうじ仕込み＝5月23日(火)午後1時半～4時、みそ仕込み＝5月25日(木)午前10時～正午(午前の部)・午後1時半～4時(午後の部)、天地返し・分配＝9月下旬(日程は後日連絡)の計3回
 ところ あけぼの山農業公園
 対象 市内在住のかた、20人
 内容 自家製こうじと県産大豆を使ったみそ作り※9月に7キログラム程度を分配します
 費用 2,000円

①・②の申し込み往復はがきに希望講座名を明記し、住所・氏名・年齢・電話番号・①のみそ作り講座は5月25日の午前の部か午後の部の希望と、返信面のあて先を書いて、〒277-0825布施2005-2 あけぼの山農業公園へ、①は5月8日(月)、②は5月15日(月)までに郵送で(①は必着、②は当日消印有効)※応募は1人1通。応募者多数の場合は抽選。①は以前に参加したかた、②は前回参加したかたの応募は不可

〇あけぼの山農業公園 ☎7133-8877

② 家庭菜園講座

とき 6月2日、7月14日、来年1月19日の各金曜日午後1時半～3時半(計3回)
 ところ あけぼの山農業公園
 対象 市内在住で初めて野菜作りをするかた、50人
 内容 野菜の作り方など
 費用 1,500円

赤十字の活動資金にご協力を

赤十字は災害救護等の人道的活動を行っており、これらの活動資金は皆さんの善意で支えられています。社員増強・社資募集のため、6月まで町会・自治会役員や奉仕団が伺いますので、ご協力をお願いします。

圏保健福祉総務課内日本赤十字社千葉県支部柏市地区 ☎7167-1131

自動車税の納付を

自動車税の納期限は、5月31日(水)です。5月上旬に自動車税事務所から納税通知書が送付されますので、最寄りの金融機関などで早めに納めましょう。コンビニエンスストア(一部を除く)でも納付ができます。詳しくは通知書に同封しているしおりをご覧ください。

圏柏県税事務所 ☎7147-1231

調理師試験

とき7月19日(水)午後2時～4時 ところ幕張メッセ国際展示場(千葉市) 願書配布場所柏健康福祉センター(柏保健所) 願書の受付5月16日(火)～18日(木) 圏柏健康福祉センター ☎7167-1255

手賀沼に関する研究・作品等の口頭・展示発表者を募集

手賀沼集水域で育まれた文化を自由に学び交流する「手賀沼学会」の大会が、7月8日(土)に中央学院大学(我孫子市)で行われます。この大会で、手賀沼に関する社会・市民活動、文化・歴史・自然等の研究や作品などを発表するかた(子どもを含む)を募集します。

募集部門口頭発表部門=研究報告など(30分程度)、展示発表部門=ポスター・写真・調査レポートなど 応募期限5月15日(月) ◎応募方法など、詳しくは問い合わせを。応募者多数の場合は発表部門・時間・形式などの調整あり 圏中央学院大学社会システム研究所(手賀沼学会事務局) ☎7183-6522

市民体育大会

圏スポーツ課 ☎7191-7399

種目	とき	ところ	対象	内容	費用	申し込み	問い合わせ
バドミントン	5月21日(日) 午前9時から	沼南体育館アリーナ	1・2部=オープン、3部=市内在住・在勤・在学・在クラブで小学生以上のかた	混合ダブルス1・2・3部	小・中学生=500円、高校生=1,000円、一般=1,500円、登録費=500円	5月7日(日)までに、ラケットショップキャビン(柏駅東口)か富沢ヘファクスで	富沢 ☎7135-8500 FAX7135-8501
	7月17日(月) 午前9時から		1部=市内在住のかた、2・3・4部=市内在住・在勤・在学・在クラブで小学生以上のかた	1部=県民大会選手選考会	小・中学生=500円、高校生=1,000円、一般=1,200円、登録費=500円	7月3日(月)までに、ラケットショップキャビン(柏駅東口)か富沢ヘファクスで	
サイクリング	5月21日(日) 午前9時半～午後2時	手賀沼サイクリングコースほか	親子、50組	Aコース=中央体育館→道の駅→手賀沼フィッシングセンター→道の駅→水の館、Bコース=中央体育館→道の駅→水の館	1人500円※参加費は口座番号00120-1-185843 柏市レクリエーション協会へ、郵便振込みで	5月10日(水)までに、住所・氏名・年齢・連絡先・希望コースを電話かファクスで	松戸 ☎・FAX 7133-5079、佐藤 ☎090-4005-3268、FAX7172-8172
柔道	5月28日(日) 午前9時から	中央体育館柔道場	市内在住・在勤・在学のかた	個人戦・団体戦	個人戦=600円、団体戦=1,000円	5月18日(木)までに、吉田へ電話で	吉田 ☎7174-8523
バレーボール	6月2日(金) 午前8時半～午後8時	中央体育館アリーナ	市内在住・在勤・在学の家庭婦人	柏市家庭婦人バレーボール春季大会		5月20日(土)までに、福富へ電話で	福富 ☎7173-1456
	6月3日(土) 午前9時から		市内在住・在勤・在学のチーム	男・女6人制	各1チーム3,000円	5月20日(土)までに、先崎へ電話で	先崎 ☎7131-3496
	7月2日(日) 午前9時から		市内在住・在勤・在学で、19歳以上のかたのチーム	県民大会予選大会		6月20日(火)までに、先崎へ電話で	
相撲	6月4日(日) 午前9時半から	中央体育館アリーナ	市内在住・在学の幼児か小学生、柏市スポーツ少年団団員	幼児の部=個人戦、小学生の部=個人戦・団体戦	無料	5月19日(金)までに、用紙を中央体育館へ持参するか、〒277-0812 花野井912-5 吉田へ郵送かファクスで	吉田 ☎090-9202-2760 (18時以降)・FAX7131-7965
剣道	6月25日(日) 午前9時から	中央体育館アリーナ・剣道場	市内在住・在勤・在学で小学生以上のかた	個人戦	500円	〒277-0025 千代田1丁目5-35 ツクバ武道具中野へ、5月7日(日)までに費用を現金書留で郵送(必着)するか直接	中野(ツクバ武道具内) ☎7163-9549

講習会

圏スポーツ課 ☎7191-7399

種目	とき	ところ	対象	内容	費用	申し込み	問い合わせ	
レスリング	5月7日～6月4日の毎週日曜日 午前9時半～正午(計5回)	柏三中	幼児～中学生の男女 ※高校生～一般も可	基本技術と体力作り ※見学可	500円(傷害保険料)	矢後へ電話で	矢後 ☎7164-2632	
テニス	5月13日～7月1日の毎週土曜日	柏の葉庭球場	A=午前9時～10時半、B=午前11時～午後0時半(各計8回)	市内在住の初心者・中級者、各50人	基礎的技術からゲームまで	各7,200円	5月6日(土)午前10時～10時半に、会場へ直接※応募者多数の場合は抽選	齊藤 ☎7144-2165
			A=午後1時～2時半、B=午後2時45分～4時15分(各計8回)	市内在住の初心者・中級者、各15人				
			A=午後1時～2時15分、B=午後2時45分～4時(各計8回)	市内在住で小学3年生～中学生の初心者・中級者、各15人				
合気道	少年 5月20日～6月17日の毎週土曜日 午後3時～4時(計5回) 一般 5月21日～6月25日の毎週日曜日 午前9時～11時(5月28日を除く、計5回)	中央体育館柔道場	市内在住の小学生 市内在住・在学のかた	基本の習得	各1,000円	初日に、会場へ直接	増田 ☎7167-7777	
なぎなた	6月2日～23日の毎週金曜日 午前10時～正午(計4回)	中央体育館剣道場	市内在住・在勤の成人女性	初心者の体験教室	1,000円	岡本へ電話で	岡本 ☎7131-2773	
ターゲット・バードゴルフ	6月11日(日) 午前9時から	富勢運動場多目的広場	市内在住・在勤で20歳以上のかた	体験講習会と親睦交流会	無料	当日、会場へ直接	佐藤 ☎080-6533-2416	

健康5月康

健康推進課 ☎7164-3333

ポリオの予防接種	12日(金)・16日(火)・30日(火)=中央保健センター、25日(木)=高柳近隣センター。いずれも午後1時半～2時20分。生後3カ月～7歳5カ月児。予診票・母子健康手帳・スリッパの持参を
マタニティ・クッキング教室(予約制)	15日(月)午前10時半～午後1時半、中央保健センター。妊婦と家族。費用600円。エプロン・三角きん・米半カップ・母子健康手帳の持参を
食事(栄養)相談(予約制)	日時は申込時に決定、健康管理センター 献立の立て方や摂取量のアドバイス等の食事相談が必要なかた
かしわ歯科相談室	11日(木)=高柳近隣センター、18日(木)=教育福祉会館。いずれも午後1時半～3時。市内在住のかた。子どもは母子健康手帳、40歳以上のかたは健康手帳(持っているかただけ)、歯磨き指導を受けるかたは歯ブラシの持参を
健康づくり相談(予約制)	24日(水)=沼南保健センター、25日(木)=永楽台近隣センター。いずれも午前9時半・10時15分・11時 8日(月)=アミュゼ柏、11日(木)=光ヶ丘近隣センター、12日(金)=松葉近隣センター、17日(水)=富里近隣センター、19日(金)=豊四季台近隣センター、29日(月)=西原近隣センター、31日(水)=藤心近隣センター。いずれも午後1時半・2時15分・3時 市内在住で、基本健康診査・女性の基本35、人間ドックの検査結果等が生活習慣改善を要するかた
献血キャンペーン	14日(日)・28日(日)=柏駅東口ハウディーモール駅前交差点付近(みずほ銀行前)、6月1日(木)=沼南庁舎。いずれも午前10時半～11時45分・午後1時～4時。16～64歳で健康なかた

★通知が届いていない場合はご連絡を

- ▶1歳6カ月児健康診査(平成16年10月生まれ)10日(水)・11日(木)・17日(水)=中央保健センター、26日(金)=沼南保健センター
- ▶3歳児健康診査(平成14年11月生まれ)9日(火)・18日(木)・23日(火)=中央保健センター、19日(金)=沼南保健センター
- ▶幼児のむし歯予防教室(平成16年5月生まれ)8日(月)・16日(火)・29日(月)=健康管理センター、23日(火)=沼南保健センター

柏健康福祉センター(柏保健所) ☎7167-1255

心の健康相談(予約制)	8日(月)・16日(火)・22日(月)午後2時～4時、柏健康福祉センター。精神障害などで悩んでいるかた、家族
アルコール悩みごと相談(予約制)・酒害教室・アルコール家族教室	悩みごと相談=1日(月)・15日(月)、酒害教室=2日(火)、いずれも午後2時～4時。家族教室=15日(月)午後2時半～4時半。柏健康福祉センター。アルコール問題を抱えるかた、家族
女性の健康相談(予約制)	婦人科=19日(金)午後1時半～3時、柏健康福祉センター
未熟児等発達相談(予約制)	25日(木)午後1時～1時半、柏健康福祉センター。発達の遅れが心配な1歳ぐらまでの乳幼児。母子健康手帳の持参を
療育相談	25日(木)午後1時～1時半、柏健康福祉センター。整形外科的な心配のある18歳未満の乳幼児・児童・生徒。母子健康手帳の持参を
エイズ相談・HIV抗体検査(予約制)	8日(月)午後1時～2時・午後5時半～7時半、22日(月)午後1時～2時。柏健康福祉センター。匿名で受検可
不妊相談(予約制)	11日(水)午後1時～3時、柏健康福祉センター。不妊に悩むかた
DV相談(来所は予約制)	電話相談=(月)～(金)・来所相談=毎日柏健康福祉センター。いずれも午前9時～午後5時
腸内細菌検査(検便)	10日(水)・17日(水)・24日(水)・31日(水)午前9時～11時、柏健康福祉センター
水質検査(予約制)	9日(火)・16日(火)・23日(火)・30日(火)午前9時～10時半、柏健康福祉センター

夜間・休日に急病になったら

- ▶夜間…内科・小児科 ☎7163-0119(午後7時～午前8時) ※午後10時以降は音声案内
- ▶日曜日・祝日…歯科 ☎7164-8114(午前10時～午後3時半)・歯科以外 ☎7163-0119(午前9時～午後5時) ※音声案内

情報館 Information

※見出しが色刷り(二重線)のものは市からのお知らせです

お知らせ

柏駅前行政サービスセンターの業務が一部停止

データの年度切り替え作業のため、柏駅前行政サービスセンターの業務の一部が次の期間中停止します。

とき5月6日・13日の各土曜日午前8時半～午後5時 停止する業務転入・転居届の際の住民票の即日発行、印鑑登録・廃止届、外国人記載事項証明書の発行、各種税証明書の発行、延滞金を伴う収納事務・納付書の再発行による収納事務 ◎詳しくは問い合わせを 柏駅前行政サービスセンター ☎7168-5500

中小企業の活性化を支援

市では、国際規格等の認証取得や経営革新など、自社の活性化に取り組む中小企業を対象に支援事業を行っています。

対象者 中小企業基本法第2条に定める中小企業者が、その中小企業者が組織する団体で、次の要件をすべて満たすもの①市内に事務所・事業

所を置いている②1年以上継続して事業を営んでいる③市税を完納している 対象事業・経費と補助金額別表参照 その他申請は年度に1回とし、他の補助金との重複申請は不可。年度の予算を超えた場合は翌年度の対象となります ◎申し込み方法など、詳しくは問い合わせを 商工課 ☎7167-1141

第二清掃工場委員会の委員を募集

市では、第二清掃工場(南部クリーンセンター)の運転状況や排ガスの測定状況などを監視し、第三者の立場から正常な稼働を守るため、地域の代表・学識経験者・一般公募市民で構成される「柏市第二清掃工場委員会」を設置しています。この一般公募の委員を募集します。

対象 市内在住で20歳以上のかた、3人 任期2年 申し込みはがきに「第二清掃工場委員希望」と明記し、住所・氏名・性別・生年月日・職業・電話番号と応募の動機を書いて、〒277-0054南増尾56-2 柏市南部クリーンセンターへ、5月15日(月)までに郵送で(当日消印有効) ※応募者多数の場合は地域などにより選定

■中央公民館のパソコン講座 ※費用は①～③・⑦は100円(CD-R代)、その他は無料。②・③は上履き・下履き入れ、④～⑥・⑧はDOS-Vの初期化したデータの入っていないフロッピーディスク1枚の持参を。講師はパソコンボランティア

講座名	とき	ところ	対象	内容
①ワードで楽しいイラストポストカード作り講座	5月18日(木)午後1時半～4時半	中央公民館	市内在住・在勤で、文字入力ができる初心者、25人	図形描画を使ってイラストが入ったポストカードを作ります
②ペイントで描く簡単紙芝居講座	5月20日(土)午後1時半～4時半	柏一小	市内在住・在勤で、文字入力ができるかた、24人	ペイントで絵を描き、紙芝居に仕上げます
③オリジナル便箋(せん)・カード作成講座	5月20日(土)午後1時半～4時半	西酒小井根	市内在住・在勤で、ワードを使ったことがあるかた、25人	ワードなどを使って、オリジナル便せん・カードを作ります
④エクセル初心者コース	5月21日(日)・28日(日)午前9時半～午後0時半(計2回)	中央公民館	市内在住・在勤で、文書作成ができるかた、各25人	表の作成を通してエクセルの基本を学びます
⑤楽しい旅行記作成講座	5月22日(月)午後1時半～4時半	中央公民館	市内在住・在勤で、文字入力ができるかた、各25人	ワードを使って楽しい旅行記を作ります
⑥ワードで案内状を作ろう講座	5月23日(火)午後1時半～4時半	中央公民館	市内在住・在勤で、文字入力ができるかた、各25人	画像入り案内状の作成を通してワードの基礎を学びます
⑦ワードで楽しい名刺作り講座	5月25日(木)午前9時半～午後0時半	中央公民館	市内在住・在勤で、文字入力ができるかた、各25人	ワードの機能を使い、イラストや背景を入れて楽しい名刺を作ります
⑧はじめての人のパソコン教室	5月27日(土)午前9時半～午後0時半	中央公民館	市内在住・在勤で、初めてパソコンに触れるかた、25人	電源の入れ方・切り方、マウスの使い方、文字入力の仕方など、パソコンの基本操作を学びます

申し込み各講座ごとに、往復はがきに希望講座名を明記し、住所・氏名・年齢・電話番号と返信面のあて先を書いて、〒277-0005柏5丁目8-12 柏市中央公民館へ、①～③は5月9日(火)、④～⑥は5月11日(木)、⑦・⑧は5月15日(月)までに郵送で(必着) ※応募は1講座につき1人1通。応募者多数の場合は抽選。④は以前に受講されたかたは応募できません

中央公民館 ☎7164-1811

その他謝礼あり 南部クリーンセンター ☎7170-7080

下水道が使えます

5月1日(月)から、次の区域5.37ヘクタールで新たに下水道が使えます。

対象区域 次の区域の一部。高田字北上ノ台、十余二字南翁原、逆井字林ノ台・字台山・字根郷台、逆井1丁目

この区域にお住まいでくみ取り式トイレのかたは3年以内に、し尿浄化槽のかたは1年ぐらいために汚水を下水道に流すための工事を市の指定工事店に依頼して行ってください。くみ取りを廃止する場合は、環境サービス事務所(山高野浄化センター内・☎7131-5509)かクリーン推進課(市役所第2庁舎4階・☎

7167-1139)へ届け出てください。し尿浄化槽を廃止する場合は、東葛飾県民センター地域環境保全課(☎047-361-4048)へご連絡ください。

これらの区域の図面を見ることができます。

とき5月1日(月)～15日(月) ところ 下水道総務課(市役所第1庁舎3階) ☎7167-1409

労災職業病なんでも相談会

とき5月13日(土)午後1時～4時 ところ消費生活センター 内容弁護士・社会保険労務士・ソーシャルワーカーなどの専門家が相談に乗ります 費用無料 申し込み当日、会場へ直接 千葉中央法律事務所 ☎043-225-4567

中小企業活性化支援

対象事業	対象経費	補助金額
国際規格等認証取得事業	国際標準化機構が定める規格ISO9000・ISO14000シリーズが同等の基準規格	予備審査・本審査手数料(登録費用を含む)
エコアクション21認証・登録事業	環境省策定のエコアクション21ガイドラインに基づくもの	審査費用、認証・登録料
経営革新事業	中小企業の新たな事業活動の促進に関する法律第9条第3項の規定により承認を受けたもの	①原材料費②機械装置・工具器具の購入・製造・改良・据え付けに要する経費③外注加工費・委託費④技術・経営改善コンサルタント料・謝金
知的財産権取得・登録事業	国・柏市を含む地方公共団体・公的支援機関等から補助・助成を受け実施する新事業活動の特許権・実用新案権・意匠権・著作権	取得・登録申請に要する経費

市民相談

★相談日が祝・休日に当たる場合は休みます。また、都合により休む場合がありますので、事前にご確認ください

- ▶法律相談(予約制)
 - ①(月)・(木)と第2を除く(水)9:30～15:30=市役所相談室
 - ②第3(水)9:30～15:30=沼南庁舎相談室③(夜間)第2(水)18:20～20:25=アミューゼ柏
- ▶税務相談(予約制)
 - ①第2・第4(金)13:00～17:00=市役所相談室
 - ②第3(金)13:00～17:00=沼南庁舎相談室

- ▶行政相談
 - ①5月10日(水)10:00～12:00=市役所相談室
 - ②5月15日(月)10:00～12:00=沼南庁舎相談室
- ▶人権身の上相談
 - ①5月9日(火)10:00～15:00=沼南庁舎相談室
 - ②5月16日(火)10:00～15:00=市役所相談室
- ▶不動産相談
 - 5月19日(金)10:00～15:00=市役所相談室
- ▶登記相談
 - 5月9日(火)10:00～15:00=市役所相談室
- ▶住宅リフォーム相談
 - ①5月14日(日)13:15～16:15=沼南公民館
 - ②5月23日(火)10:00～16:00=市役所相談室

- ▶柏ワークプラザの相談
 - (月)～(金)8:30～17:00
- ▶外国人のための相談(中国語・スペイン語・英語)
 - 英語=毎週(月)
 - 中国語・スペイン語=毎週(水)
- ▶身体障害者相談(電話・面接)
 - 第1・第3(水)10:00～15:00=教育福祉会館1階相談室
- ▶知的障害者相談(電話・面接)
 - 第2・第4(火)10:00～15:00=教育福祉会館1階相談室

- ▶消費生活相談
 - (月)～(金)9:00～16:30
- ▶リハビリ相談(電話・面接(予約制))
 - (月)～(金)10:00～16:00
- ▶ひきこもり相談
 - ①(月)～(金)9:00～17:00=障害福祉課 ☎7167-1243
 - ②(水)～(金)13:30～15:30=健康推進課 ☎7164-3333
- ▶緑の相談(電話も可)
 - 第2・第4(土)10:00～16:00
- ▶女性のごとと生き方相談(予約制)
 - 毎週(木)10:00～16:00
- ▶子ども「やまびこでんわ 柏」(話を聞いてもらいたいとき)
 - ☎7166-8181(少年補導センター)(土)・(日)を除く毎日13:00～17:00

"Oh！ツメタイ！！"

グアム中学生が雪に感激



友好都市グアムの中学生8人と先生2人が、4月6日～11日まで来柏。7日に栃木県のスキー場で初めての雪遊びを体験しました。グアムとの国際交流事業は、平成3年から行われています。今年は常夏の島に住む皆さんに雪を体験していただきました。一行は10日に、富勢中学校の生徒と親睦(しんぼく)を深め(写真右)、柏での思い出を胸に、帰国の途につきました。



15万本の花の競演 チューリップフェスティバル

春の祭典チューリップフェスティバルが4月15日と16日、今年もあけぼの山農業公園で行われ、市内や、県内外から約8万人のかたが訪れました。風車を取り巻くように整然と植えられた赤・白・黄…。15万本のチューリップをバックに柏レイソル選手のサイン会や、市立柏高校の吹奏楽部の演奏が、まつりを盛り上げていました。

街かど News
このコーナーでは市民の皆さんからの投稿を募集中!詳しくは広報広聴課 ☎7167-1119へ

甘く大きな実をつけて…

沼南地区で梨の交配作業



沼南地区では、約40件の農家が梨を作っています。4月末、梨の交配時期を迎えました。梨棚に映える白い花。そのひと花ひと花に丹念に交配作業を施します。親子二代で梨園を営む泉の古川和弘さんは「旧沼南の梨は、味が自慢。柏市になってもそれは変わりません」。梨農家の情熱は、秋に甘く大きな実をつけます。



近ごろでは数少なくなつてしまつた春の風物詩、こいのぼりを高柳で見つけました。滝をのぼる本物の鯉のように、男の子が元気に大きくなることを願つて、また「わが家の男の子をどうぞお守りください」と天の神様に祈るといった、親の切なる願いが込められています。

健やかにたくましく育て 初夏を泳ぐこいのぼり



喜びは仲間とともに…



三軌展で文部科学大臣賞を受賞したアマチュアカメラマン

もり 森 一男さん

受賞を祝う宴の中、友たちに囲まれて心から思った。—仲間って本当にいいものだな—。

4月に東京都美術館で行われた総合美術展、三軌展(さんきてん)写真の部で、並み居る優秀作の中から、手賀沼を題材にした作品「らせん」、「くろ、しろ」が文部科学大臣賞に輝いた。「毎日見ている沼やその周辺を、違った視点で表現したかった。『らせん』は、ふるさと公園のオブジェをある角度から撮りデザインしたもの。まさかこんな賞をもらえるなんて」と、照れて笑う。

何にでも興味を抱く少年だった。「近所の家屋敷を、親せきから借りたカメラで撮って回ったんです。この家の世帯主は誰で、連絡先は何番…。そんな見出しをつけたりして—。それが、結構好評だったんですよ」。そんなきっかけから写真の素晴らしさに魅入られた少年は、地域の伝統行事や街並みを撮り続け、やがて手賀沼に出会う。「日本一汚いといわれた時代もあったけど、

私の見続けてきた沼は、いつも、とても素晴らしい」。

アマチュア写真家としてのライフワークは、その手賀沼、そして東葛印旛大師講(毎年5月に行われる巡礼)だという。お遍路の列に同じ装束で加わり、巡拝の様子を写真に収め、寺の境内でその写真展を開く。「一緒に歩くことで、いろいろな人たちのいろいろな表情に出会える。それが本当に楽しいんです」。

そんな気さくな人柄から、カメラが趣味か否かにかかわらず、写真を通して知り合った友も多い。「今回の賞は、受賞した私よりも周りの皆さんが喜んでくれた。それが何よりうれしいんです」。純粋な写真少年は、優しい目で微笑んだ。

塚崎在住。54歳。



文部大臣賞受賞作品「らせん」

市の人口 (18.4.1 現在) 381,387人(前月比148人増) 男 189,957人 女 191,430人 144,567世帯(前月比478世帯増)