



- 市の人口 (16.9.1 現在) ■
- ■ ■ 333,746人 ■ ■ ■
- ■ ■ ■ 129,634世帯 ■ ■ ■ ■

ダイオキシン類って何

ダイオキシン類対策特別措置法で、ポリ塩化ジベンゾパラジオキシン(PCDD)とポリ塩化ジベンゾフラン(PCDF)にコプラナーポリ塩化ビフェニル(コプラナーPCB)を含めて「ダイオキシン類」と定義されたんじや。



私たちができる

ダイオキシン類削減対策

- 01. ごみを減らす
- 02. 資源として利用する
- 03. ごみを分別する

ダイオキシン類は物を燃焼する過程で発生する。ごみを減らすことが発生量を抑制するために大切なんじや。

また、ごみの分別に協力することで、ダイオキシン類が出ないようにきちんと処分される。一部のビニール・プラスチック製品などの塩素を含むものを燃えるごみで出してしまうと、ダイオキシン類の濃度が高くなるおそれがあるんじや。



どうして発生するの

ダイオキシン類は研究目的で作られる以外には、意図的に作られることはない。炭素・酸素・水素・塩素が熱せられるような過程でできてしまう副生成物じや。

主な発生源はごみの焼却による燃焼で、たばこの煙、自動車排出ガスなどもある。森林火災・火山活動などでも生じるといわれている。

大気中の粒子とくっついて土壌や水を汚染し、長い年月の間にプランクトンや魚介類に食物連鎖を通して取り込まれ、生物にも蓄積されるが、微量なので、日常生活の中で急性毒性が生じることとは考えられていないのじや。

市内で発生するダイオキシン類の推計量の削減率は85.4%。平成11～15年度の全国の削減率は76.0～76.4%だから、9%上回っている(別表1)。船戸清掃工場の恒久対策や小型の焼却炉を600基以上廃止した結果、ダイオキシン類の発生が抑制されたと考えられる。

しかし、別表3のように濃度を見るとまだまだ削減の努力が必要じや。



4年で85%減りました

ダイオキシン類

平成15年度の測定結果

「ダイオキシンという言葉は聞いたことがあるけど、よくわからない」「体に悪いってことは知ってるんだけど…」ダイオキシン類は物を燃やす過程などで生成される物質です。市では、ダイオキシン類を抑制するためにさまざまな対策を行ってきました。今回は平成15年度の測定結果をお知らせするとともに、私たちの生活環境に影響を与えるダイオキシンについてダイオキシン博士と一緒に考えてみましょう。

市では、ダイオキシン類の発生を抑制・削減し、皆さんの健康を保護し生活環境を守るため、平成12年にダイオキシン類削減総合対策を定め、平成13年には「相市ダイオキシン類発生抑制条例」を制定しました。これにより、すべての焼却炉に管理責任者を置いて届け出をすることや、みだりに野焼きをしないことなどが定められました。

また、船戸清掃工場では排ガス中の濃度を○・一ナノグラム/ノルマル立方メートル(注)以下にすることを目標し、ダイオキシン恒久対策を行いました。これらの対策により、平成15年度は11年度に比べて八五%の削減を行うことができました(別表1)。大気中のダイオキシン類の測定結果は別表2のとおりです。水質・土壌等の測定結果も、環境基準を下回る結果となっています。

■表1 市内のダイオキシン類排出量の推移(推計量)(g-TEQ)

	平成11年度	平成15年度	平成11年度からの削減率(%)
柏市内で排出されるダイオキシン類の量	17.04	2.48	85.4
全国で排出されるダイオキシン類の量	2,874~3,208	690~756(予測値)	76.0~76.4

注1 全国で排出されるダイオキシン類の量はダイオキシンの排出量の目録(環境省平成15年12月)によるもの
注2 TEQは最も強いダイオキシン類の毒性を1として他のダイオキシン類の仲間の毒性の強さを換算した係数

■表2 大気中のダイオキシン類(平成15年度)(pg-TEQ/m³)

	5月7日 ~14日	7月9日 ~16日	10月8日 ~15日	1月21日 ~28日	平均	環境基準
大室(大気測定局継続調査)	0.091	0.059	0.13	0.20	0.12	0.6
永楽台(大気測定局継続調査)	0.12	0.085	0.090	0.16	0.11	
旭町(大気測定局継続調査)	0.11	0.058	0.10	0.16	0.11	
みどり台(私有地)	0.11	0.056	0.12	0.21	0.12	
布施(市立富勢西小学校)	0.095	0.083	0.13	0.17	0.12	
豊四季(市立富士見保育園)	0.093	0.059	0.16	0.20	0.13	
増尾(私有地)	0.53	0.20	0.13	0.23	0.27	
逆井						
(逆井宮田島運動場)	0.65	0.12	0.13	0.16	0.27	

注1 大気中のダイオキシン類の採取は1週間連続して実施
注2 1pg(ピコグラム)は1兆分の1グラム
注3 継続調査以外の測定地点は年度ごとに測定エリアを変更して実施

■表3 大気中のダイオキシン類濃度の推移 (pg-TEQ/m³)

調査地点・回数	11年度	12年度	13年度	14年度	15年度
年平均値	0.36	0.22	0.30	0.14	0.16
全国平均値(一般環境)	0.18	0.15	0.13	0.093	-
環境基準(平成12年1月15日から適用)	(0.6)				

注1 平成11年度調査はコプラナーPCBを含まない
注2 平成12~15年度調査はコプラナーPCBを含む

市のこれからの取り組み

第二清掃工場の排出規制

平成17年度から稼働する予定の第二清掃工場は、法で定めた排出規制値の10分の1に当たる0.01ng-TEQ/Nm³を自主規制値と定めています。船戸清掃工場に加え、第二清掃工場でも処理することにより、市内でのダイオキシン類の発生がさらに抑制される見込みです。

監視体制の強化

現在市内に6局設置している大気中の常時監視測定局に加え、南増尾に測定局を設置し、平成17年度から測定を始めます。ここでは、浮遊粒子状物質、窒素酸化物、オキシダントを常時監視したり、定期的に大気中のダイオキシン類を測定したりします。

野焼き禁止の徹底

野焼きとは、屋外でごみを焼くこと。法令に適合しない焼却炉や地面に掘った穴や石油缶・ドラム缶などを使って焼くことも野焼きとなり、条例で禁止されています。柏市ダイオキシン類発生抑制条例は、法律で例外的に許されている野焼きであってもみだりに行っってはならないと定めています。ごみの焼却による大気汚染の苦情は、市に寄せられる環境への苦情の中で最多です。

平成15年度の苦情受け付け件数 (件)

大気汚染	水質汚染	土壌汚染	騒音	振動	地盤沈下	悪臭	その他	合計
133	0	1	32	3	0	21	16	206

子ども芸術鑑賞会「音楽のおくいもの2005」

子どものためのファミリーコンサートです。わいわいコンサートは乳幼児同伴OK! 寒い季節ですが心温まる音楽をぜひ、聴きにきてください。

ところ アミュゼ柏 出演 アンサンブル・ディヴェルタース

わいわいコンサート

と き 来年1月8日(土)午前11時

と き 来年1月8日(土)午後2時

内容 トリッチ・トラッチ・ポルカ(シュトラウス)、となりのトロ(久石譲)、イントロ当てクイズなど

内容 そりすべり(アンダーソン)、チゴイネルワイゼン(サラサーテ)、楽器のごあいさつ、美しく青きナウ(シュトラウス)、イントロ当てクイズなど

入場料 全席指定1,500円(小学生以上)、800円(未就学児) ※3歳以下の子どもは保護者のひざの上でご覧ください

入場料 全席指定1,500円 ※未就学児は入場できません

アツタヌーンコンサート

と き 来年1月8日(土)午後2時

と き 来年1月8日(土)午後2時

内容 トリッチ・トラッチ・ポルカ(シュトラウス)、となりのトロ(久石譲)、イントロ当てクイズなど

内容 そりすべり(アンダーソン)、チゴイネルワイゼン(サラサーテ)、楽器のごあいさつ、美しく青きナウ(シュトラウス)、イントロ当てクイズなど

入場料 全席指定1,500円 ※未就学児は入場できません

チケットの販売 10月4日(月)午前9時から、文化課チケットガバ(市役所第2庁舎4階)へ電話・ファクス(☎・FAX7167-5785)か直接(土・日曜日、祝日を除く、ファクスは24時間受け付け)

文化課 ☎7167-1494

* 主な内容 *

- 市民公益活動促進条例が施行/学区外就学の受け付け/文化祭の日程
- メーカーが原動機付き自転車リサイクルを開始/中小企業特別委託事業受託者を募集
- 情報館(講座・講演、お知らせ、求人ほか) ~7
- 街のできごと(フォトニュース)/春夏秋冬/パズルの時間 P8

市民との協働を促進

市民公益活動促進条例が10月から施行 市民との協働に関する指針

市では、市民との協働を促進するため「市民公益活動促進条例(内容は別掲のとおり)」を3月に制定しました。10月1日からいよいよ条例を施行します。

- ①市内に事務所があり、主として市内で市民公益活動を行うもの
- ②法人・団体の構成員が五人以上であること
- ③政治・宗教・営利を目的としないこと
- ④特定の公職者(候補者を含む)や政党を推薦、支持、反対することを目的としていないこと
- ⑤会員相互の共益、親ほくだけの活動でないこと

この条例の施行で何が変わるのかを紹介します。

市民公益活動(注)は、これからのまちづくりにおける大きな原動力のひとつで、地域社会のさまざまな課題に柔軟に対応できる可能性を持っています。

市民公益活動団体が自らの特性を生かし、市との委託事業を展開しようとする場合には、事前に市への登録が必要となります。登録にあたっては、次の要件をすべて満たす必要があります。



市民との協働で行われている市民パトロール

説明会を開催します。参加を希望する場合は、事前に市民活動推進課へ電話で

協働に関する指針

市では、協働に関するルールとして「市民との協働に関する指針」も10月1日から施行します。

- ①市民と市が、対等の立場で協働を進める
- ②協働は、市の果たすべき役割と責任を軽減するものではなく、公共の利益と福祉の増進を追求する取り組みのひとつである
- ③市は、市民公益活動の自立性と多様性を尊重し、

市民公益活動促進条例の内容

市民公益活動促進条例の内容

●役割
市民公益活動団体・市民それぞれが、市民公益活動の推進に役割を担い、市民公益活動の推進に協力する。

●公開・透明性
市民公益活動の促進を目的とした補助金の交付を受けた団体は、関係書類の提出と事務所への備え置き、公開が義務付けられます。

●特定契約
市が市民公益活動団体の業務を委託する場合は、一定の手続きを経て、市民公益活動促進条例に基づき、市民との協働に関する指針に基づき、企画調整課(同三階)で見られるほか、市民活動推進課(市役所第二庁舎一階・企画調整課(同三階)17

新入生を対象に受け付け

学区外就学の相談

市では小・中学校の新入生の保護者を対象に、通学の安全性の確保や家庭の特殊な事情などから入学すべき学校(指定学校)の変更等についての相談を受け付けています。

指定学校以外の学校への入学を希望する場合は、11月1日(月)から学校教育課(市役所第二庁舎四階)へ申請してください。ただし、柏第一小・柏第二小・土南部小・松葉第二小・柏

柏市文化祭

- オープニングセレモニー 展示=10月15日(金)~17日(日)午前10時から、お茶会=10月16日(土)~17日(日)午前10時から、舞台=10月16日(土)午後1時半から、アミューゼ柏
- 芸能祭 洋楽(洋舞・演劇) 10月23日(土)午後3時から、市民文化会館大ホール
民謡・民舞 10月24日(日)午前10時から、市民文化会館大ホール
邦楽 10月30日(土)午前11時から、31日(日)正午から、アミューゼ柏
洋楽(器楽・声楽) 11月6日(土)午後6時半から、アミューゼ柏
- 盆栽山草展 10月2日(土)~3日(日) 午前10時~午後4時 廣池学園
- 書道展 前期=10月15日(金)~18日(月)・後期=10月19日(火)~22日(金)午前10時~午後8時 市民ギャラリー
- いけばな展 10月17日(日)~19日(火) 午前10時~午後5時 中央公民館
- 美術部門展 10月19日(火)~22日(金) 午前10時~午後8時 市民ギャラリー
- 盆栽展 10月20日(水)~23日(土) 午前10時~午後5時 中央公民館
- 川柳 10月23日(土) 午後0時半~5時 中央公民館
- 手芸展 10月24日(日)~26日(火) 午前10時~午後8時 市民ギャラリー
- 俳句 11月6日(土) 午前10時~午後6時 中央公民館
- マジックショー 11月6日(土) 正午~午後2時 アミューゼ柏
- 茶道 11月7日(日) 午前10時~午後3時 中央公民館
- 香道 11月7日(日) 午前10時・11時半・午後1時、中央公民館
- 将棋 11月7日(日) 午前9時~午後3時半 中央公民館
- 写真展 11月20日(土)~23日(火) 午前10時~午後5時 アミューゼ柏

※各催しの日程と初日・最終日の時間に変更になる場合があります
園文化課 ☎7167-1494

- 市民展 ①10月29日(金)~11月1日(月)、11月5日(金)~8日(月)午前10時~午後5時、中央公民館②10月31日(日)~11月11日(木)午前10時~午後8時、市民ギャラリー③11月24日(水)~12月5日(日)午前10時~午後5時、アミューゼ柏
- 文化財整理室公開 11月3日(水)午前10時~午後3時、文化財整理室(十倉二313-649)
- ユネスコ展 11月10日(水)~15日(月)午前10時~午後5時、中央公民館
- ロビーコンサート ①11月12日(金)・26日(金)午後0時15分、市役所第二庁舎1階ロビー②12月4日(土)午後2時半、はみんぐロビー
- 市民ステージフェスタ 11月23日(火)午前10時半から、アミューゼ柏

地区文化祭

- ◇新田原地区 10月2日(土)・3日(日)新田原近セ(☎7167-1276)
- ◇豊四季台地区 10月17日(日)豊四季台近セ(☎7144-1000)
- ◇逆井・藤心地区 10月24日(日)・27日(水)~31日(日)、11月3日(水)・7日(日)藤心近セ(☎7176-3700)
- ◇永楽台地区 10月24日(日)永楽台近セ(☎7163-1201)など
- ◇増尾地区 10月29日(金)~31日(日)増尾近セ(☎7174-7211)
- ◇高田・松ヶ崎地区 10月30日(土)・31日(日)高田近セ(☎7144-9292)
- ◇富勢地区 10月30日(土)・31日(日)、11月6日(土)・7日(日)=布施近セ(☎7132-3100)、10月30日(土)=富勢西小学校
- ◇松葉町地区 10月30日(土)・31日(日)、11月3日(水)松葉近セ(☎7133-2200)
- ◇南部地区 10月31日(日)~11月3日(水)=南部近セ(☎7173-1000) 10月31日(日)=南部公園、11月3日(水)=南部体育館
- ◇富里地区 11月6日(土)・7日(日)富里近セ(☎7173-9531)
- ◇西原地区 11月6日(土)・7日(日)西原近セ(☎7154-2000)など
- ◇新富地区 11月6日(土)・7日(日)田中近セ(☎7133-1000)
- ◇新旭町地区 11月6日(土)・7日(日)新富近セ(☎7145-1945)
- ◇酒井根地区 11月16日(火)~21日(日)旭町近セ(☎7144-8900)
- ◇光ヶ丘地区 11月20日(土)・21日(日)酒井根近セ(☎7175-2400) 11月20日(土)・21日(日)光ヶ丘近セ(☎7175-0033)

千葉県消防音楽隊フェスティバル

県内17の消防音楽隊が柏に勢ぞろい。迫力ある演奏をお聞きください。

とき 10月16日(土)正午~午後3時
ところ 市民文化会館大ホール
内容 「世界に一つだけの花」、「ディズニー・アラウンド・ザ・ワールド」など18曲の演奏※市立柏高等学校吹奏楽部も特別出演
費用 無料
その他 入場には、市内の消防署・分署・近隣センターで配布している整理券が必要です

園消防本部予防課 ☎7133-8792

市制施行50周年記念事業 あけぼの山 農業公園まつり

とき 10月17日(日)午前9時半~午後3時半※雨天決行
ところ あけぼの山農業公園
内容 地産野菜・花の即売、ふるさと交流都市の特産品販売、牛の丸焼き販売、お茶会など
交通 JR我孫子駅北口から「あけぼの山農業公園入り口」行きバスで終点下車、徒歩10分
その他 午後1時から、50周年記念紅白もちの無料配布あり(先着300人)
園農政課 ☎7167-1143・あけぼの山農業公園 ☎7133-8877

市制施行50周年記念ファミリー観戦招待事業 JOMOサンフラワーズを応援しよう

とき 11月7日(日)午前9時開場午後3時試合開始
ところ 市民体育館
対象 市内在住の小・中学生とその親、200人※全席自由席のため立ち見となる場合があります
内容 バスケボールWリーグ公式戦 JOMO対日立ハイテク
費用 無料
申し込み 往復はがきに「ファミリー観戦希望」と明記し、参加者全員の住所・氏名・子どもの学年・電話番号と返信面のあて先を書いて、〒277-8505 柏市役所ホームタウン推進室へ、10月15日(金)までに郵送で(必着)※1世帯1通4人まで。応募者多数の場合は抽選当日、市立柏高等学校バスケットボール部の親善試合も見られます。女子=午前10時半、男子=午後0時20分
園ホームタウン推進室 ☎7167-1133

来年4月から市では回収しません

原動機付き自転車のリサイクルが開始

10月1日から、メーカーと輸入業者が、オートバイのリサイクル事業を始めます(別図参照)。

対象は、原動機付き自転車を含むオートバイで、サイドカー(側車)、ATV(アトビ)、電動キックボート、ミニカーはリサイクルの対象となりません。

これは、使える部品を再利用し、廃棄物を減らすことで廃棄処理時の環境へ与える影響を少なくしようというものです。このため市では来年4月1日以降は、原動機付き自転車の回収は行いません。店頭買取店

回収には、二輪車リサイクルマーク(別図参照)付きのオートバイを除き、リサイクル料金がかります。廃棄時に専用払い込み票で郵便局へ支払い、取扱店等がオートバイを引き取ります。

リサイクル料金は、国内メーカー(本田技研工業、ヤマハ発動機、スズキ、川崎重工)品が四千二百円



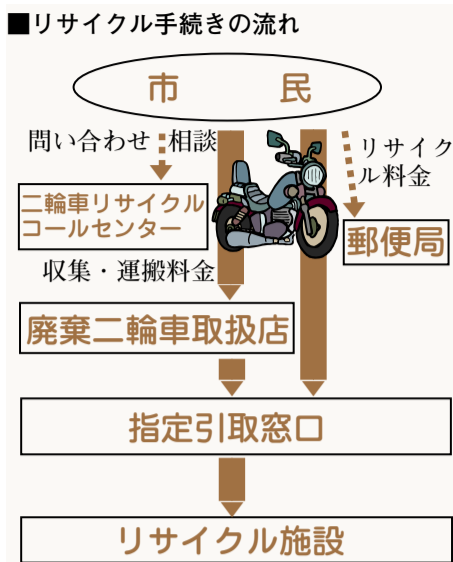
リサイクルマーク



取扱店マーク

円、輸入品が四千二百円、輸入品が四千二百円、六千八百円です(取扱店では収集・運搬料金が別途かかります)。

なお、来年3月までは、この事業の周知期間として、これまでと同様に市が回収します。



回収には、二輪車リサイクルマーク(別図参照)付きのオートバイを除き、リサイクル料金がかります。廃棄時に専用払い込み票で郵便局へ支払い、取扱店等がオートバイを引き取ります。

リサイクル料金は、国内メーカー(本田技研工業、ヤマハ発動機、スズキ、川崎重工)品が四千二百円

受託者を募集

中小企業特別委託事業

緊急地域雇用創出事業

市では、雇用・就業の機会をつくるため「千葉県緊急雇用創出特別基金」を活用して、次の事業者としての二つの

要件と四つの委託要件を満たすことが必要です。

① 常時雇用する労働者が、五十人未満である

② 平成13年～15年に二年連続で売り上げが減少し、かつ平成15年の生産指標(生産量・生産額・販売量・販売額のいずれか一つ)が平成13年または平成12年のそれに比べて三分の一以上減少している

③ 事業費が、前年同期の生産指標の二分の一を超えない

④ 申請期間(柏市以外の自治体で、この事業を受託した場合はその合計は六カ月未満である)

⑤ 人件費の割合が、全事業費の二分の一以上である

⑥ 新規雇用者が、委託事業費の二割以上である

⑦ 新規雇用者が、委託事業費の二割以上である

⑧ 新規雇用者が、委託事業費の二割以上である

市長室だより

本多 晃



去る9月11日、つくばエクスプレスのレールウォークには、千名余りの市民が参加されました。当日は、薄曇りの絶好のウォーキング日和、子ども連れの家族、女性同士のグループも多く、皆さんいい記念になったことでしょう。

私も参加者に加わり、「柏の葉キャンパス駅」から往復三・二キロを歩きました。枕木の上をトントンリズムよく歩いて

出発進行!

造物ができあがったところで、開通後、どんな姿でお客様にお目見えするのか楽しみです。

つくばエクスプレスの路線案が公表されてから今日まで十四年の歳月が流れました。

柏市内の区間には、線路が住宅地を横断する問題、遊水池、ゴルフ場、工場移転などの困難な課題が多く、マスコミなどでも秋葉原からつくばまでの全区间の中で、用地の話合いが一番遅れていると指摘されたこともありました。

真新しい線路を眺めながら、これらの問題解決のために夜を日に継いで話し合い、知恵を出し合い努力された地元地権者を

委託する事業と事業概要	
商店街等活性化基礎調査委託事業	市内の商店街の歩行者の通行量、中小規模店舗の実態を調査し、結果をデータベース化して報告書としてまとめる
予定期間	10月～来年3月
担当課	商工課 ☎7167-1141
学校図書館蔵書目録電子化事業	市内小・中学校の図書館蔵書等について、台帳を電子化する
予定期間	10月～来年3月
担当課	指導課 ☎7167-1482

※詳細は柏市のホームページ「かしわシテネット(アドレスは1面欄外)」をご覧ください



中高年のための基礎体力づくり教室

スポーツの秋に体力をつけよう!

とき 10月26日～11月16日の毎週火曜日午前9時～正午(計4回)

ところ 市民体育館

対象 市内在住の中高年のかた、先着40人※全回参加可能なかた

内容 健康づくり・体力づくり・歩くための筋力強化

費用 1,000円

申し込み 10月4日(月)午前9時から、健康推進課へ電話で

健康推進課 ☎7164-3333
体育課 ☎7167-1536

講演会 絵本の楽しさを子どもたちに～絵本の読み方の実践～

とき 10月20日(水)午前10時～正午

ところ 中央公民館

対象 市内在住・在勤のかた、先着100人

内容 この本だいきの会代表・小松崎進氏の絵本の楽しみ方、読みきかせ方についての講演

費用 無料

申し込み 10月2日(土)午前10時から、図書館へ電話か直接

その他 保育あり※先着20人。10月10日(日)までに予約を

図書館本館 ☎7164-5346

市職員(言語聴覚士)を募集

職種・人数 言語聴覚士有資格者(福祉指導員)中級、1人程度

職務内容 主に福祉関係部署等で就学前の幼児の言語指導等に当たります

採用予定日 平成17年4月1日

受験資格 言語聴覚士資格を持ち、昭和44年4月2日以降に生まれたかた

試験日時 第1次試験(教養・専門試験)=11月6日(土)午前9時、第2次試験(面接等)=第1次試験合格者に別途通知

試験会場 市役所内会議室

申し込み 所定の申込書を〒277-8505 柏市役所人事課(市役所第2庁舎2階)へ、10月18日(月)～22日(金)に郵送(必着)か直接

その他 受験案内・申込書は人事課と柏駅行政サービスセンターで配布しています。郵便での配布を希望する場合は人事課へ電話で

人事課 ☎7167-1113

情報館

INFORMATION

※見出しが色刷り(二重線)のものは市からのお知らせです

講座・講演

ふすま張り替え講座

とき 10月18日(月)・19日(火) 午前10時～午後5時

ところ 柏市シルバー人材センター

対象 市内在住で、おおむね六十～六十五歳のかた、各日十人

内容 「越中おわら節」を楽しむ名菓と名物を味わうなど

申し込み ほのぼのプラザまでおへ、10月2日(土)～20日(木)に電話で

申し込み 往復はがきに希望催し名を明記し、住所・氏名・年齢・電話番号と返信面のあて先を書いて、〒277-0051 柏市加賀3丁目16-8 ほのぼのプラザまでおへ、②は10月8日(金)、③は10月16日(土)、④は10月20日(木)までに郵送で(必着)※応募は1講座1人1通。応募者多数の場合は抽選

費用 無料

申し込み 往復はがきに「ふすま張り替え講座希望」と明記し、希望日・住所・氏名・生年月日・電話番号と返信面のあて先を書いて、〒277-0005 柏市二五五-1-33 柏市シルバー人材センターへ、10月7日(木)までに郵送で(必着)

ほのぼのプラザ

※会場はほのぼのプラザです。費用は①・④は500円、その他は無料。③は運動できる服装と履物・タオル、④ははさみの持参を

催し	とき	対象	内容	申し込み
①お国なまりで語ろう～富山弁でしゃべらんまいけ	11月2日(火)午後1時半～3時半	市内在住で、原則として富山県がふるさとのかた、20人	「越中おわら節」を楽しむ名菓と名物を味わうなど	ほのぼのプラザまでおへ、10月2日(土)～20日(木)に電話で
②いきいきのびのび健康体操とふれあいレクゲーム	10月22日～11月12日の毎週金曜日 午前10時～11時45分(計4回)	市内在住の60歳以上で老化による体力低下を感じているかた、15人	日常生活体操、レクゲームなど	往復はがきに希望催し名を明記し、住所・氏名・年齢・電話番号と返信面のあて先を書いて、〒277-0051 柏市加賀3丁目16-8 ほのぼのプラザまでおへ、②は10月8日(金)、③は10月16日(土)、④は10月20日(木)までに郵送で(必着)※応募は1講座1人1通。応募者多数の場合は抽選
③いつまでも美しく～スタイルチェック	11月11日～12月2日の毎週木曜日 午前10時～正午(計4回)	市内在住で60歳以上のかた、18人	健康リズム体操、姿勢や歩き方など日常生活のスタイルチェック	申し込み 往復はがきに「ふすま張り替え講座希望」と明記し、希望日・住所・氏名・生年月日・電話番号と返信面のあて先を書いて、〒277-0005 柏市二五五-1-33 柏市シルバー人材センターへ、10月7日(木)までに郵送で(必着)
④ピーナッツパランス(クリスマスルームアクセサリー)を作ろう	11月12日(金)午後1時半～3時半	市内在住で60歳以上のかた、20人	指を使い、千葉県の名産品ピーナッツでクリスマスルームアクセサリーを作ります	申し込み 往復はがきに「ふすま張り替え講座希望」と明記し、希望日・住所・氏名・生年月日・電話番号と返信面のあて先を書いて、〒277-0005 柏市二五五-1-33 柏市シルバー人材センターへ、10月7日(木)までに郵送で(必着)

ほのぼのプラザまで ☎7170-5570

毛筆講座

とき 10月25日(月) 27日(水) 午前10時～午後4時(計三回)

ところ シルバー人材センター

対象 市内在住で、おおむね六十～六十五歳のかた、十人

内容 「毛筆講座希望」と明記し、住所・氏名・生年月日・電話番号と返信面のあて先を書いて、〒277-0005 柏市二五五-1-33 柏市シルバー人材センターへ、10月7日(木)までに郵送で(必着)※応募者多数の場合は抽選

費用 無料

申し込み 往復はがきに「毛筆講座希望」と明記し、希望日・住所・氏名・生年月日・電話番号と返信面のあて先を書いて、〒277-0005 柏市二五五-1-33 柏市シルバー人材センターへ、10月7日(木)までに郵送で(必着)※応募者多数の場合は抽選

身体障害者の軽スポーツ講習会

とき 10月25日(月) 午前10時～11時50分

ところ 教育福祉会館

対象 市内在住の十八歳以上で、肢体不自由が視覚・聴覚に障害のあるかた、先着二十五人

内容 「バグジー」(お手玉を的に当てるゲーム)

費用 無料

用意する物 運動できる服装、上履き、タオル

申し込み 10月4日(月) 午前9時から、身体障害者福祉センターへ電話かファクスで※応募者多数の場合は抽選

パートナーズセミナー

とき 10月28日～12月9日の毎週木曜日 午前9時～11時半(計七回)

ところ 西原近隣センター

対象 市内在住で、おおむね六十～六十五歳のかた、十人

内容 「パートナーズセミナー」と明記し、住所・氏名・生年月日・電話番号と返信面のあて先を書いて、〒277-0005 柏市二五五-1-33 柏市シルバー人材センターへ、10月7日(木)までに郵送で(必着)※応募者多数の場合は抽選

費用 無料

用意する物 運動できる服装、上履き、タオル

申し込み 10月4日(月) 午前9時から、身体障害者福祉センターへ電話かファクスで※応募者多数の場合は抽選

ビジネス英会話「商談・プレゼンテーション」

とき 10月29日(金)と11月2日～12月14日の毎週火曜日(11月23日を除く)と11月24日(水) 午後7時

ところ 新田原近隣センター

対象 市内在住・在勤の勤労者・就職希望者、十八歳以上

内容 ビジネス英会話を米国人講師から学びます

費用 千七百八十五円(テキスト代)

申し込み 往復はがきに「ビジネス英会話講座希望」と明記し、住所・氏名・年齢・電話番号・受講機と返信面のあて先を書いて、〒277-8505 柏市役所商工課へ、10月18日(月)までに郵送で(必着)※応募者多数の場合は抽選

申し込み 往復はがきに「ビジネス英会話講座希望」と明記し、住所・氏名・年齢・電話番号・受講機と返信面のあて先を書いて、〒277-8505 柏市役所商工課へ、10月18日(月)までに郵送で(必着)※応募者多数の場合は抽選

女性教養講座

とき 10月28日～12月16日の毎週木曜日 午前10時～正午(計八回)

ところ 新田原近隣センター

対象 市内在住・在勤の女性、先着四十人

内容 「仲間と楽しくマジックショー」「クリスマスケーキを作る」など

費用 無料(館外学習費、料理材料費等は実費)

申し込み 10月5日(火) 午前9時から、新田原近隣センターへ電話か直接

児童センターの催し

※費用は②～④は100円、その他は無料(⑥は模擬店の販売は実費)

催し	とき	ところ	対象	内容	申し込み
①秋のみのりの工作	10月9日(土)午後2時～4時	南部近隣センター	小学生以上、先着15人	小枝や木の実などを使って、自由に工作をします	①は10月5日(火)午後2時から、②は10月6日(水)午後2時から、南部近隣センター内遊戯室へ電話か直接
②子育てふれあい広場	10月13日～27日、11月10日～12月8日の各水曜日 午前9時半～11時(計8回)	南部近隣センター	平成14年4月2日～平成15年4月1日生まれの幼児と保護者、各講座先着12組	親子で遊んだり、子育てについてのおしゃべりなど親同士で交流します	③は10月6日(水)午後2時から、10月5日(火)の④は午後3時から、布施近隣センター内遊戯室へ電話か直接
③子育てふれあい広場	10月14日～11月25日、12月9日の各木曜日 午前9時半～11時(計8回)	布施近隣センター	小学生以上、先着15人	芝生が髪の毛になるマスコット人形を作ります	
④芝っ子ボーイを作ろう	10月17日(日)午前9時半～11時半	布施近隣センター	幼児と保護者、先着10組	牛乳パックで写り絵の万華鏡を作ります	
⑤変わり万華鏡をつくろう	10月20日(水)午後1時半～3時半	豊四季台児童センター	どなたでも、先着200人	模擬店や子どもたちによる大型絵本発表会、高齢者による歌など	当日、会場へ直接
⑥野外音楽会とフリーマーケット	10月23日(土)午前11時～午後2時※雨天時は翌日	豊四季台児童センター			

①・②は南部近隣センター内遊戯室 ☎7173-1333(午後1時～5時)、③～⑤は布施近隣センター内遊戯室 ☎7135-3960(午後1時～5時)、⑥は豊四季台児童センター ☎7144-5363

出演者・スタッフ・実行委員を募集!

※費用は⑦は500円、その他は無料

催し	とき	ところ	対象	内容	申し込み
⑦「ステージであそぼう!」の出演者とスタッフ	練習=10月9日～12月11日の毎週土曜日 午前9時半～11時半(10月16日・23日は午後0時半～2時半)、当日=12月12日(日)	永楽台児童センター(永楽台近隣センター内)、当日=Aミュージセ柏	どなたでも	歌・劇・ナレーションなど、20分ぐらいのステージ	⑦は10月5日(火)午後2時から、⑧は10月6日(水)午後2時から、永楽台児童センターへ、⑨は10月5日(火)午後2時から、光ヶ丘児童センターへ電話か直接
⑧「ウルトラキッズ」子どもボランティアスタッフ	準備=10月16日(土)午後2時～4時、当日=10月17日(日)午前9時～午後3時	準備=永楽台児童センター、当日=増尾城址(し)総合公園	小学5年生以上、先着10人	車いす体験や遊びを手伝います	
⑨「わいわい緑の日」子ども実行委員	準備=10月9日～23日の毎週土曜日 午前10時～正午、当日=10月30日(土)午前10時～午後4時	光ヶ丘児童センター	小学4年生以上、先着15人	緑日の準備や手伝いをします	

⑦・⑧・⑨は永楽台児童センター ☎7163-4050、⑧は光ヶ丘児童センター ☎7170-7600

さわやかちば県民プラザ 10月

ホール	とき	催し・入場料・問い合わせ
23日(土)	13時半	地球交響曲第五番上映会 全自1,500円 畠山 ☎7145-9970
24日(日)	13時	THE HULA(フラダンス) 無料 ミヨカワ ☎7174-6882
ギャラリー	とき	催し・問い合わせ
5日(火)～10日(日)		墨堤流山支部 書道展 阿部 ☎7152-0559
5日(火)～13日(水)		フォトスリー 柏かわせみの会 写真展 鳥居 ☎070-5552-8861
11日(月)～15日(金)		千葉デザイン展巡回 向後 ☎047-303-5263
16日(土)～24日(日)		二彩絵画展 楡垣 ☎7131-7710
24日(日)		写友「輝」写真展 中家 ☎7139-1593
27日(水)～31日(日)		香流会書展 佐藤 ☎7144-3625

市民文化会館 10月

日・開演時間	催し・入場料・問い合わせ	
10日(日) 10時	柏友舞踊協会発表会 無料 柏友舞踊協会 ☎7172-4417	
17日(日) 14時	ロバの音楽座「ガラソ・ビー・ポロン」全指1,500円 NPOこどもすべす柏 ☎7169-8451	
31日(日) 14時	加納洋ジャズ&ポップスの世界 全指S席4,300円 A席3,800円 B席3,300円 MIN-ONチケットセンター ☎03-3226-9999	
アミュセ柏	日・開演時間	催し・入場料・問い合わせ
8日(金) 19時	奥野真理子メッツソプラノリサイタル「歌のつばさ」 全自2,800円 奥野 ☎7133-3802	
11日(月) 14時	柏交響楽団定期演奏会「新世界より」ほか 全自800円 田中 ☎7162-1708	
17日(日) 14時	フルートアンサンブル「笛吹きたちのコンサート」 全自900円 高間 ☎7184-5417	

市民ギャラリー 10月

開催期間	催し
1日(金)まで	野の花を描く作品展
2日(土)～5日(火)	フォトふじごころ写真展
7日(木)～9日(土)	平和&国際交流展
10日(日)～14日(木)	小泉雅司郎と墨の会展
15日(金)～18日(月)	柏市文化祭 書道展(前期)
19日(火)～22日(金)	柏市文化祭 美術部門・書道展(後期)
24日(日)～26日(火)	柏市文化祭 手芸展
27日(水)～30日(土)	柏市文化祭 盆景・陶芸展
31日(日)～11月3日(水)	柏市文化祭 市民展(前期)

開館時間 午前10時～午後8時。各催しの初日は正午から、最終日は午後6時まで(7日を除く)。柏市文化祭の初日は午後1時から、最終日は午後4時まで※24日は午前10時から、26日は午後3時まで 休館日 23日(土) 入場料 無料 問い合わせ 市民ギャラリー(高島屋ステーションモール8階) ☎7148-2211 利用申し込み 文化課 ☎7167-1494

プラネタリウム 10月

「SETI ～宇宙人探査計画～」
「物語：オリンポスの酒宴」
とき 9日(土)・23日(土)午後1時半～3時半と10日(日)・24日(日)午前11時～午後1時半・3時半
ところ 図書館本館2階
入場料 無料
視聴覚ライブラリー ☎7167-2224

図書館 10月

おはなし会
毎週木曜日午後4時～4時20分〈休館日〉
毎週月曜日、19日(火)
図書館本館 ☎7164-5346

情報館

INFORMATION

※見出しが色刷り
(二重線のものは市からのお知らせです)

お知らせ

地域健康福祉計画の策定と推進協議会の設立準備委員募集

多くの市民の皆さんからいただいたご意見・提言をもとに、「子育て家庭を支援する環境づくり」「高齢者の生きがいづくり」などを定めた地域健康福祉計画を策定しました。これを市民の皆さんとともに推進・評価・改善していきます。

計画書は、柏市ホームページ(アドレスは一面欄外)、行政資料室(市役所第二庁舎一階)、図書館本館・分館で見られるほか、保健福祉総務課(市役所第一庁舎一階)で配布しています。また、この計画の進捗よく状況を評価する組織の設立に向けた準備委員会委員を募集します。

対象 市内在住・在勤・在学で十八歳以上のかた、三十人程度※市民活動団体は一団体に一人

計量器検査の日程

とき(10月)	ところ
13日(水)	布施近隣センター
14日(木)	増尾近隣センター
15日(金)	田中近隣センター
18日(月)	南部近隣センター
19日(火)	豊四季台近隣センター
20日(水)	教育福祉会館
21日(木)	光ヶ丘近隣センター
22日(金)	公設総合地方卸売市場
25日(月)	教育福祉会館
26日(火)	富里近隣センター
27日(水)	豊四季台近隣センター

※時間は、いずれも午前10時半～午後1時～3時

検討事項 協議会の名称・運営方針・構成など
とき 12月下旬ころまでの土曜日に四・五回程度。第一回は10月30日(土)午前9時半～11時半を予定
報酬 なし
応募方法 A4サイズの紙に「準備委員希望」と明記し、住所・氏名・電話番号・所属団体(団体に所属しているかただけ)・応募動機を書いて、10月15日(金)までに保健福祉総務課へ郵送(必着)か直接
問 保健福祉総務課 ☎7167-1131

計量器の定期検査

とき・ところ 別表のとおり

対象 商店・工場・病院・学校等で計量器を利用しているかた
費用 一台につき五百円～千八百円程度
用意する物 計量器
申し込み 当日、会場へ

都市計画変更案などを縦覧

とき 10月5日(火)～19日(火)午前9時～午後5時(市役所は土・日曜日、祝日を含む)
ところ 都市計画課(市役所第一庁舎四階)※③の用途地の変更案は千葉県都市計画課でも縦覧可
内容 ①都市計画道路八・六二号小青田線(柏たなか駅東西連絡路)の都市計画変更案②生産緑地地区の変更案③行為の制限の解除と、公共施設の設置に伴う一部廃止④柏北部中央・東地区の一部区域に係る都市計画の案⑤用途地域等の変更及び地区計画の決定

乳幼児医療費の助成申請の出張受け付け
とき・ところ 10月4日(月) Ⅱ南部近隣センター、10月7日(木) Ⅱ田中近隣センター、11月11日(木) Ⅱ増尾近隣センター、11月17日(水) Ⅱ西原近隣センター、12月8日(水) Ⅱ光ヶ丘近隣センター。いずれも午前10時～午後4時
対象経費 平成15年3月分までの保険診療分の医療費と薬剤費(健康保険組合等からの付加給付を除く)

乳幼児医療費の助成申請の出張受け付け
とき・ところ 10月4日(月) Ⅱ南部近隣センター、10月7日(木) Ⅱ田中近隣センター、11月11日(木) Ⅱ増尾近隣センター、11月17日(水) Ⅱ西原近隣センター、12月8日(水) Ⅱ光ヶ丘近隣センター。いずれも午前10時～午後4時
対象経費 平成15年3月分までの保険診療分の医療費と薬剤費(健康保険組合等からの付加給付を除く)

甲種防火管理講習会
とき 10月28日(木)・29日(金)午前9時～午後5時(計二回)
ところ 消防本部
対象 消防法に定められた、多くの人が出入りする建物を管理・監督する立場にあるかた、先着百十人
費用 四千円(教材費等)
申し込み 10月18日(月)まで消防本部と各署・分署で配布している申請書に必要事項を書いて、写真(縦)

浄化槽の管理を
10月は浄化槽月間です。浄化槽の検査は使用開始後六～八カ月の間に一回、その後は年に一回以上、保守点検は年に三回以上、清掃は年に一回以上、所有者が行うように定められています。忘れずに行いましょう。
問 環境サービス事務所 ☎7131-5509

行政書士無料相談
とき 10月16日(土)午前10時～午後4時※荒天中止
ところ 柏駅東口スカイプラザ柏ピロティ
内容 相続・遺言、官公署への許認可手続き相談
問 千葉県行政書士会東葛支部 ☎7167-2235

人権相談・行政相談
第1・第3(火)10:00～15:00 市役所相談室 広報広聴課 ☎7167-1119
登記相談
第2(水)10:00～15:00 市役所相談室 広報広聴課 ☎7167-1119
不動産お困りごと相談
第1・第3(金)10:00～15:00 市役所相談室 広報広聴課 ☎7167-1119
税務相談
第2・第4(金)13:00～16:00 市役所相談室 広報広聴課 ☎7167-1119
交通事故巡回相談(予約制)
10月7日(木)・21日(木) 10:00～15:00 交通施設課 ☎7167-1304

女性のこころと生き方の相談(予約制)
毎週(木)10:00～16:00 男女共同参画室 ☎7167-1127
心配ごと相談
(水)・(土)10:00～15:00 教育福祉会館1階相談室 ☎7163-2734
もの忘れ相談(予約制)
(月)～(金)9:00～17:00=高齢者支援課、第4(火)9:30～15:30=ほのぼのプラザますお 高齢者支援課 ☎7167-1135
身体障害者更生相談(電話・面接)
第1・第3(火)10:00～15:00 教育福祉会館1階医務室 ☎7164-2911
知的障害者更生相談(電話・面接)
第2・第4(火)10:00～15:00 教育福祉会館1階医務室 ☎7164-2911

心の健康相談(予約制)
10月12日(火)14:00～16:00・15日(金)12:45～14:45 教育福祉会館、先着3人程度 障害福祉課 ☎7167-1243
ひきこもり相談
①(月)～(金)9:00～17:00 障害福祉課 ☎7167-1136 健康推進課 ☎7164-3333 高齢者支援課 ☎7167-1135 家庭児童相談室 ☎7167-1458
②心配ごと相談でも受け付けます
ボランティア相談
祝日を除く毎日9:00～17:00 教育福祉会館1階ボランティアセンター ☎7165-0880
住宅リフォーム相談
①10月10日(日)13:15～16:15 根戸近隣センター
②10月26日(火)10:00～16:00 市役所相談室 建築住宅課 ☎7167-1147

緑の相談
第2・第4(土)10:00～16:00 北柏ふるさと公園管理事務所(電話相談も可) 柏市みどりの基金 ☎7160-3120
柏ワークプラザの相談
(月)～(金)9:00～16:00 柏パートバンク ☎7145-6114 高齢者職業相談 ☎7145-8542 能力開発・就業支援相談 ☎7146-0880
消費生活相談
(月)～(金)9:00～16:30 消費生活センター ☎7164-4100
外国人のための相談
(中国語・スペイン語・英語) 英語=毎週(月)・中国語=毎週(水)・スペイン語=毎週(木)と第1・3(月) 時間は13:00～17:00 国際交流室 ☎7167-0941

少年相談
(月)・(祝)を除く毎日9:00～17:00 少年補導センター ☎7164-7571
家庭児童相談
(月)～(金)9:00～16:00 家庭児童相談室 ☎7167-1458
学校・家庭教育相談
(月)～(金)9:00～16:00 教育相談室 ☎7167-4152
教育・幼児教育相談(電話・面接(予約制))
(月)～(金)9:00～16:00 教育研究所 ☎7145-7778
子育てにこころ電話相談
☎7162-2525(健康推進課) (月)～(金)9:00～17:00
こども「やまご電話 柏」(話を聞いてもらいたいとき)
☎7166-8181(少年補導センター) (月)・(祝)を除く毎日13:00～17:00

みなであそぼう

保育士とパネルシアターを見たり、親子で触れ合ったり、子育ての話をしたりして楽しく過ごしましょう

とき 10月21日(木)午前10時～11時半
ところ 別表のとおり
対象 1歳6カ月～3歳ぐらまでの乳幼児と保護者
費用 無料
申し込み 10月5日(火)～14日(木)午前9時半～午後4時半(土・日曜日は除く)に各保育園へ電話で※定員になり次第締め切ります

ところ	定員(先着)	申し込み・問い合わせ
松葉近隣センター	40組	高野台保育園 ☎7133-6460
旭町近隣センター	25組	西原保育園 ☎7154-7964
酒井根近隣センター	30組	土南部保育園 ☎7173-7811
アミュゼ柏	40組	若葉保育園 ☎7167-7655

問 保育課 ☎7167-1137

インフルエンザの予防接種(高齢者)

高齢者のかたは、希望によりインフルエンザの予防接種が市の指定医療機関で受けられます(回数は1回)。

接種期間 10月1日(金)～来年1月31日(月)
対象 柏市に住居登録があり、次のいずれかに該当するかた①65歳以上のかた②満60～64歳で、身体障害者手帳の心臓機能障害1級・じん臓機能障害1級・呼吸器機能障害1級・ヒト免疫不全ウイルスによる免疫の機能障害1級かこれに相当するかた(接種時に身体障害者手帳の写しか医師の診断書が必要)
費用 1,100円※生活保護世帯は「被保護証明書」を提出すれば免除されます
用意する物 健康保険証
申し込み 市の予防接種指定医療機関へ電話か直接
問 健康推進課 ☎7164-3333

甲種防火管理講習会
とき 10月28日(木)・29日(金)午前9時～午後5時(計二回)
ところ 消防本部
対象 消防法に定められた、多くの人が出入りする建物を管理・監督する立場にあるかた、先着百十人
費用 四千円(教材費等)
申し込み 10月18日(月)まで消防本部と各署・分署で配布している申請書に必要事項を書いて、写真(縦)

浄化槽の管理を

10月は浄化槽月間です。浄化槽の検査は使用開始後六～八カ月の間に一回、その後は年に一回以上、保守点検は年に三回以上、清掃は年に一回以上、所有者が行うように定められています。忘れずに行いましょう。
問 環境サービス事務所 ☎7131-5509

行政書士無料相談

とき 10月16日(土)午前10時～午後4時※荒天中止
ところ 柏駅東口スカイプラザ柏ピロティ
内容 相続・遺言、官公署への許認可手続き相談
問 千葉県行政書士会東葛支部 ☎7167-2235

市民相談

★相談日が祝・休日に当たる場合は休みます。また、都合により休む場合がありますので、事前にご確認ください

法律相談(予約制)
(月)・(木)と第2を除く(水) 9:30～15:30、市役所相談室 予約はそれぞれ前週(水)9:00から裁判中のものはご遠慮を 広報広聴課 ☎7167-1119
夜間法律相談(予約制)
第2(水)18:10～20:30 アミュゼ柏 予約は前週(水)9:00から裁判中のものはご遠慮を 広報広聴課 ☎7167-1119

人権相談・行政相談
第1・第3(火)10:00～15:00 市役所相談室 広報広聴課 ☎7167-1119
登記相談
第2(水)10:00～15:00 市役所相談室 広報広聴課 ☎7167-1119
不動産お困りごと相談
第1・第3(金)10:00～15:00 市役所相談室 広報広聴課 ☎7167-1119
税務相談
第2・第4(金)13:00～16:00 市役所相談室 広報広聴課 ☎7167-1119
交通事故巡回相談(予約制)
10月7日(木)・21日(木) 10:00～15:00 交通施設課 ☎7167-1304

女性のこころと生き方の相談(予約制)
毎週(木)10:00～16:00 男女共同参画室 ☎7167-1127
心配ごと相談
(水)・(土)10:00～15:00 教育福祉会館1階相談室 ☎7163-2734
もの忘れ相談(予約制)
(月)～(金)9:00～17:00=高齢者支援課、第4(火)9:30～15:30=ほのぼのプラザますお 高齢者支援課 ☎7167-1135
身体障害者更生相談(電話・面接)
第1・第3(火)10:00～15:00 教育福祉会館1階医務室 ☎7164-2911
知的障害者更生相談(電話・面接)
第2・第4(火)10:00～15:00 教育福祉会館1階医務室 ☎7164-2911

心の健康相談(予約制)
10月12日(火)14:00～16:00・15日(金)12:45～14:45 教育福祉会館、先着3人程度 障害福祉課 ☎7167-1243
ひきこもり相談
①(月)～(金)9:00～17:00 障害福祉課 ☎7167-1136 健康推進課 ☎7164-3333 高齢者支援課 ☎7167-1135 家庭児童相談室 ☎7167-1458
②心配ごと相談でも受け付けます
ボランティア相談
祝日を除く毎日9:00～17:00 教育福祉会館1階ボランティアセンター ☎7165-0880
住宅リフォーム相談
①10月10日(日)13:15～16:15 根戸近隣センター
②10月26日(火)10:00～16:00 市役所相談室 建築住宅課 ☎7167-1147

緑の相談
第2・第4(土)10:00～16:00 北柏ふるさと公園管理事務所(電話相談も可) 柏市みどりの基金 ☎7160-3120
柏ワークプラザの相談
(月)～(金)9:00～16:00 柏パートバンク ☎7145-6114 高齢者職業相談 ☎7145-8542 能力開発・就業支援相談 ☎7146-0880
消費生活相談
(月)～(金)9:00～16:30 消費生活センター ☎7164-4100
外国人のための相談
(中国語・スペイン語・英語) 英語=毎週(月)・中国語=毎週(水)・スペイン語=毎週(木)と第1・3(月) 時間は13:00～17:00 国際交流室 ☎7167-0941

少年相談
(月)・(祝)を除く毎日9:00～17:00 少年補導センター ☎7164-7571
家庭児童相談
(月)～(金)9:00～16:00 家庭児童相談室 ☎7167-1458
学校・家庭教育相談
(月)～(金)9:00～16:00 教育相談室 ☎7167-4152
教育・幼児教育相談(電話・面接(予約制))
(月)～(金)9:00～16:00 教育研究所 ☎7145-7778
子育てにこころ電話相談
☎7162-2525(健康推進課) (月)～(金)9:00～17:00
こども「やまご電話 柏」(話を聞いてもらいたいとき)
☎7166-8181(少年補導センター) (月)・(祝)を除く毎日13:00～17:00

健康 10月

健康推進課 ☎7164-3333

ポリオの予防接種	1日(金)=西原近隣センター、6日(木)=根戸近隣センター体育室、8日(金)=増尾近隣センター、14日(木)=高田近隣センター、19日(火)=保健センター、20日(水)=南部近隣センター、22日(金)=永楽台近隣センター、27日(水)=富里近隣センター、29日(金)=松葉近隣センター。いずれも午後1時半~2時20分。生後3カ月~7歳5カ月児。予約票・母子健康手帳・スリッパの持参を
マタニティークッキング教室(予約制)	18日(月)午前10時半~午後1時、保健センター 妊婦と家族。費用600円。 エプロン・三角きん・米半カップ・母子健康手帳の持参を
食事(栄養)相談(予約制)	日時は申込時に決定、健康管理センター 献立の立て方や摂取量のアドバイス等食事相談が必要な方
かしわ歯科相談室	21日(木)午後1時半~3時、教育福祉会館 市内在住のかた 子どもは母子健康手帳、40歳以上のかたは健康手帳(持っているかただけ)、歯磨き指導を受けるかたは歯ブラシの持参を
健康づくり相談(予約制)	8日(金)=豊四季台近隣センター・南部近隣センター、20日(水)=高田近隣センター、26日(火)=光ヶ丘近隣センター、28日(木)=松葉近隣センター。いずれも午前9時半~10時15分~11時 15日(金)=永楽台近隣センター、22日(金)=増尾近隣センター。いずれも午後1時半~2時15分~3時。市内在住で、基本健康診査・女性の基本35、人間ドックの検査結果等が生活習慣改善を要するかた
献血キャンペーン	24日(日)・31日(日)午前10時半~11時15分・午後0時半~4時半、柏駅東口ハウディーモール駅前交差点付近(みずほ銀行前) 16~64歳で健康なかた

★通知が届いていない場合はご連絡を

- ▶1歳6カ月児健康診査(平成15年3月生まれ) =5日(火)・6日(水)・13日(水)・14日(木)
- ▶3歳児健康診査(平成13年4月生まれ) =7日(木)・12日(水)・21日(木)
- ▶幼児のむし歯予防教室(平成14年10月生まれ) =18日(月)・25日(月)・27日(木)

夜間・休日に急病になったら

- ▶夜間…内科・小児科 ☎7163-0119 (午後7時~午前8時)
※午後10時以降は音声案内
- ▶日曜日・祝日…歯科 ☎7164-8114 (午前10時~午後3時半)
歯科以外 ☎7163-0119 (午前9時~午後5時) ※音声案内

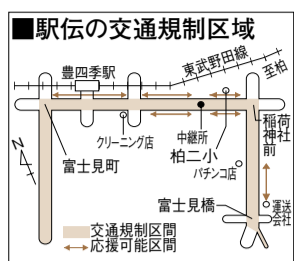
柏健康福祉センター(柏保健所) ☎7167-1255

心の健康相談(予約制)	1日(金)・20日(水)・25日(月)午後2時~4時、柏健康福祉センター。精神障害などで悩んでいるかた、家族
アルコール悩みごと相談(予約制)	4日(月)・18日(月)午後2時~4時、柏健康福祉センター アルコール問題を抱えるかた、家族
女性クリニック(予約制)	〈婦人科〉12日(火)〈内科〉19日(火)、午後1時半~3時 柏健康福祉センター
未熟児等発達相談(予約制)	28日(木)午後1時~2時、柏健康福祉センター 発達の遅れが心配な1歳ぐらまでの乳幼児
療育相談	28日(木)午後1時~2時、柏健康福祉センター。整形外科的な心配のある18歳未満の乳幼児・児童。母子健康手帳の持参を
エイズ検査・相談	第1・第3(火)午前9時~10時受け付け、柏健康福祉センター 匿名で受検可
不妊相談(予約制)	14日(木)午後1時~3時、柏健康福祉センター 不妊症に悩むかた
各種検査	▶腸内細菌 毎(木)午前10時半まで(金が祝祭日のときは休み) ▶水質検査 必須項目=第1~第4(木)午前10時半まで(金が祝祭日のときは休み) 揮発性有機化合物・金属類=第2・第3(火)午前10時半まで(金が祝祭日のときは休み)、柏健康福祉センター

■柏市民テニス講習会

部門・コース・時間	対象	費用	申し込み	問い合わせ
一般 A=午前9時~10時半 B=午前10時45分~午後0時15分 C=午後1時~2時半 D=午後2時45分~4時15分	市内在住の初心者・中級者、各コース36人	7,000円	10月2日(土)の一般は午前10時~10時半、ジュニアは午前11時~11時半に柏の葉部会本会へ直接応募者多数の場合は抽選	齊藤 ☎7144-2165
ジュニア A=午前9時~10時15分 B=午前10時45分~正午 C=午後1時~2時15分 D=午後2時45分~4時	小学4年生~中学生、各コース12人	5,000円		

※期日は10月9日~12月4日の毎週土曜日(11月6日を除く、計8回)。会場は柏の葉庭球場



東葛飾中学校駅伝大会の交通規制

とき 10月16日(土) 午前10時~正午 ※荒天時は17日(日)に延期

コース 松戸市立中部小学校・野田市総合公園体育館前(三十一・四キロメートル)

交通規制 当日午前10時半~11時は市内通過区間で別図のとおり規制されます ※中継所の周辺二百メートル以内と歩道の無い場所は応援禁止

☎指導課 ☎7167-1147

私立幼稚園の入園準備金貸し付けと園児募集

10月12日(火)~18日(月) **違反建築防止週間**

この期間に一斉公開建築パトロールを行います。建築物はルールを守って建てましょう。

☎建築指導課 ☎7167-1145

障害者雇用促進合同面接会

とき 10月19日(火) 午後1時半~4時

ところ プラザハイアン

☎保健福祉総務課 ☎7167-1143

戦没者追悼式

とき 10月14日(木) 午後2時~3時半 ※受け付けは午後1時~1時45分

ところ アミュゼ柏

☎旭町保育園 代替時間外保育職員、一人

求人

時間外保育職員・代替時間外保育職員

勤務場所・職種・人数

①土南部保育園 ②若葉保育園 ③旭町保育園 ④代替時間外保育職員、一人

柏(柏五丁目) 対象 就職を希望する障害者のかたと雇用を検討している事業主のかた ※参加者は事前に電話を

☎松戸公共職業安定所 ☎047-367-8609

■ふれあい介護予防教室

名称	とき	ところ・問い合わせ
老化とうまくつき合う方法 老年内科科医による講演	10月8日(金) 午後2時~3時50分	在宅介護支援センター 蒼生の杜(逆井) ☎7160-0567
ビデオ勉強会 と痴ほうをサポする地域資源について	10月16日(土) 午前10時~11時半	はみんぐ在宅介護支援センター(布施) ☎7134-5225
コツをつかもう 介護技術~移動編	10月16日(土) 午後2時~3時半	在宅介護支援センター 望陽荘(みどり台1丁目) ☎7137-0555
介護保険と在宅介護支援センターについて 基礎的な介護実習	10月19日(火) 午前10時~正午	さかき光陽在宅介護支援センター(酒井根) ☎7175-2281

※費用は無料。詳しくは問い合わせを
☎高齢者支援課 ☎7167-1135

催し・講習会

初心者のための腹話術教室 10/24の9時半~11時半、教福。二十人。二千円。当日受付あり。柴井 ☎7174-4407 (19時以降)

親子教師の勉強会「普通学級で学ぶとは」 10/16の15時~17時、中公。無料。笠井 ☎7152-8962

障害のある子の就学相談会 10/17の13時~16時半、教福。五百円(資料代)。仲井 ☎7132-0244 (19時以降)

リサイクルフリーマーケット 10/3の9時~14時半、柏の葉公園第一駐車場。無料。関根 ☎080-1194-6944

秋の山草造形展示会「聖草展」 10/9・10の9時~17時(10日は16時まで)、中公。無料。武田 ☎090-8432-7428

ベビーマッサージと母のアイロマセラピー 10/11月の第二(四)10時~12時(計四回)、松葉近。四千五百円。登 ☎090-6173-1240

バザー西口共同保育所父母の会 10/17の10時~14時(雨天23日)、松葉町マルエツ前広場。用品の寄付を。光城 ☎7131-7136

大堀川の会の水辺の清掃に参加しませんか 10/10の9時半~12時(雨天17日)、高田近隣センター横緑地集会所。寺尾 ☎7131-4392

愛宕文芸写真展 10/8~11の10時~16時、あけぼの山農業公園資料館。無料。橋本 ☎7131-0727

会員募集

社交ダンス「すずらん」 月四回(金)19時、豊四季台近。ほか。初心者。①千円、②三千円。有山 ☎7146-17931

女声コーラス「こだま」 毎月9時、中公。①千五百円。石川 ☎7139-9609

ピリカカラオケ同好会 第二・四(木)13時、社会福祉センター(新柏)。若者・中高生。①五百円、②五百円。日暮 ☎7169-0491

社交ダンス「リリカの会」 毎月11時、中公。①千円、②三千円。小田 ☎7169-0491

社交ダンス「ひまわり」 月四回(土)17時、中公。多少踊れるかた。①千円、②三千円。小関 ☎7169-3828 (17時以降)

太極拳 毎月9時、中公。①千円。和田 ☎7171-0759

◎日時・場所は予定のため変更になる場合があります。事前に確認の上、お出かけください

犬・猫差し上げます

犬 生後二カ月のダックスフント。ブラックタウンII雌。二匹、シルバードアップルII雄。雌各一匹。加藤 ☎090-9682-2126 (20時まで)

心打つメロディーにうつろ

柏駅前でストリートブレイク



メジャーデビューへの道も夢じゃない！今年で7回目を数える柏の名物、ストリートブレイク。今年はパフォーマンスを除いて音楽にしぼり、全国の応募者の中から予選を勝ち抜いた21組がグランプリを競って熱い演奏を繰り広げました。9月19日の夕暮れのサンサン広場、グランプリの栄光に輝いたのは、駅をテーマにした情景を温かく歌い上げた寺門麻美さん。つくば育ちで、筑波大学の大学生という寺門さんは、「Station」というこの曲をストリートブレイクのために書いたとか。「つくばエクスプレス・タウン」イメージソングにも採用されます。この素晴らしい曲は10月23日(土)に日立柏サッカー場で行われる柏レイソル対セレッソ大阪戦で聞くことができます。1度聞いてみたいかたも、歌を聞いてファンになってしまったかたも、今度はサッカー場にレッツゴー！



春夏秋冬

⑩6 マツタケ

七輪から立ち上るマツタケのかぐわしい香り、涼しげな青空を背景に、横には赤い紅葉が一片、なんてどこかのCMではないが、想像しただけで秋の風情を感じさせ、食欲をそそられる。

こんな食べ方をするにはかなりの出費を覚悟しなければならぬ。安いお弁当に「マツタケごはん」なんて書いてあるようなものは、当然マツタケの姿を探すのも大変なはずなのに、それでもつい手がでてしまう。

マツタケが高価なのは、その栽培の難しさにある。シイタケやマイタケは原木や菌床での人工栽培が可能だが、マツタケは、アカマツ、ツガ、ハイマツなどの生きた木の根がないと育たないため、林地をそのまま使うしかなく、土壌や気象条件が大きく影響する。平安時代から庶民の口には入らないほど高価な物であったらしいが、それでも昭和初期には今の六十倍も採れたという。森林がたくさんあったのはもちろんだが、戦後の貧困期、高い石油燃料の替わりにマキや炭を取るため、林の

手入れがよくされてきたからだ。貧しい暮らしが高価なマツタケを育て、経済復興を遂げた今ではあまり採れなくなつたというのは、皮肉というべきか、神のなせる業というべきか。

一度でいいから大きなマツタケをガブリと心ゆくまでほおばってみたいものだ。



【つくちメモ】マツタケに含まれる糖質は抗がん作用があるといわれている。

文化の秋が真つ盛り 公民館フェスティバルが開催



日ごろの練習や成果を披露する公民館フェスティバルが行われました。9月25日・26日、中央公民館にはたくさんの方が訪れ、大道芸を見たり、大正琴や手編み、気功や社交ダンスなどさまざまなサークルの人たちと活動を体験したり、楽しいひと時を過ごしていました。また、出店ですっかり「食欲の秋」を満喫した人も。深まる文化の秋、本格的にサークルに参加してみたくった人もいるのでは？



熱い戦いをもう1度 代々木でWリーグが開幕

日本全国を興奮させたアテネオリンピックから1カ月。日本代表からJOMOサンフラワーズにメンバーが戻り初めての試合となるWリーグ開幕戦が、9月24日、代々木第2体育館で行われました。浜口、大山、楠田という主力選手が引退し、大幅な選手交代があったためか、試合は日本航空を相手に72対85で黒星を喫しましたが、5連覇に向けて新メンバーでの再スタートとなりました。頑張れ、JOMOサンフラワーズ！

電車になった気分かな？ ルールウオーク

つくばエクスプレスに親しみ、理解を深めてもらおうと、9月11日に、柏の葉キャンパス駅と流山セントラルパーク駅から、ルールウオークが行われました。14日から車両の試験走行が始まってしまうため、この日が線路を歩く最後のチャンス。電車に乗っているのと違い、線路に下りてしまうと壁が高く、高架から外の景色は見えませんが、途中にいる係員にいろいろ質問する人や、目を輝かせて写真を撮る男の子もいて、思い思いにめったにできない体験を楽しんでいました。

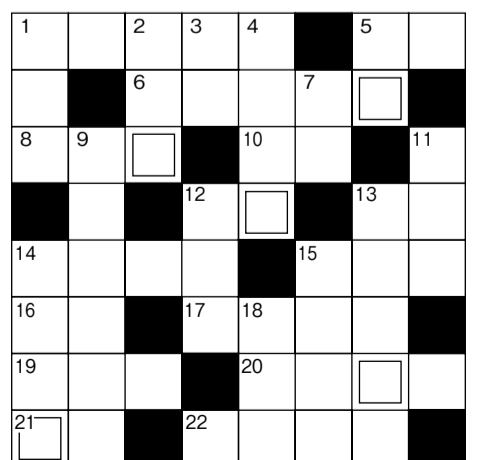


応募方法

はがきに、答えと今号の感想や意見、住所・氏名・年齢・職業・電話番号・希望する賞品名を書いて、〒277-8505 柏市役所広報課へ、10月15日(金)までに郵送で(必着)。正解者の中から抽選で、五人のかたに柏レイソルグッズを、五人のかたに図書券と砂川美術工芸館入場券二枚をプレゼント。9月1日号の正解はケイロウノヒでした。応募総数は百九十八通。当選者の発表は、賞品の発送をもって代えさせていただきます。

〒277-8505 柏市役所広報課 ☎7167-1119

パズルの時間 PUZZLE



二重マスの5文字を並べ替えて一つの言葉にしてください

タテのカギ

- 「ひよつとこ」と対になって踊る女性の面
- 鶏の頭についています
- 漢字で書く「薔薇」
- 耳に差し込んで音楽などを聴きます
- 日本はこの変化が豊か
- 目に入る範囲のこと
- この測定結果が出ています(ヒントは一面)
- 女性だけが使う手紙の結語
- 太宰治の名作。「走れ○○○」
- 高いところから落ちないように体に結びます
- 漢字から作られた文字
- 台所を英語で
- 地図を作っている国の機関。○○○地理院
- 「ひよつとこ」
- リサイクルが始まりました(ヒントは三面)
- 日本は○○国です
- いちまゝい、にまゝい
- 番町○○○○
- 川の中に学校がある？
- 花瓶に似た形の海産物
- 日本手ぬぐいはこの生地です
- 英語ではストーン
- 人の気持ちを推し量ること。「○○○を伺う」
- シイタケやマツタケはこの仲間
- 高い所から水が落ちる
- ウイスキーの一種
- 今年で五十年
- キスのこと
- インドのパン
- 憧れの的の女性

ヨコのカギ

- 「ひよつとこ」
- 鶏の頭についています
- 漢字で書く「薔薇」
- 耳に差し込んで音楽などを聴きます
- 日本はこの変化が豊か
- 目に入る範囲のこと
- この測定結果が出ています(ヒントは一面)
- 女性だけが使う手紙の結語
- 太宰治の名作。「走れ○○○」
- 高いところから落ちないように体に結びます
- 漢字から作られた文字
- 台所を英語で
- 地図を作っている国の機関。○○○地理院
- 「ひよつとこ」
- リサイクルが始まりました(ヒントは三面)
- 日本は○○国です
- いちまゝい、にまゝい
- 番町○○○○
- 川の中に学校がある？
- 花瓶に似た形の海産物
- 日本手ぬぐいはこの生地です
- 英語ではストーン
- 人の気持ちを推し量ること。「○○○を伺う」
- シイタケやマツタケはこの仲間
- 高い所から水が落ちる
- ウイスキーの一種
- 今年で五十年
- キスのこと
- インドのパン
- 憧れの的の女性