

## 柏の夏がここにある

# 柏まつり

2004  
7/24(土)  
25(日)

テーマ  
祝市制50周年  
みんなで創ろう  
あたらしい柏

### おまつり行事予定表

24日(土)	25日(日)
<ul style="list-style-type: none"> <li>ミュージック&amp;花自動車パレード</li> <li>柏おどりパレード</li> <li>緑色の催しは東口、黄色の催しは西口で行われます(内容など詳しくは「ぶらぶらまつぷ」をご覧ください)</li> <li>柏おどりコンテスト</li> <li>ステージイベント(東口・西口)</li> <li>午後2時 3時 4時 5時 6時 7時 8時 9時</li> </ul>	<ul style="list-style-type: none"> <li>柏ねぶたパレード</li> <li>みこしパレード</li> <li>輪おどり(東口)</li> <li>輪おどり(西口)</li> <li>午後6時 7時 8時 9時</li> </ul>

## ぶらぶらまつぷ

青字は24日(土)、赤字は25日(日)の時間と内容等を表します

### ステージイベント

午後2時~9時  
東口・西口ステージ  
オープニングセレモニー、小学生の吹奏楽演奏、太鼓の演奏など

### ミュージック&花自動車パレード

午後2時15分~3時45分  
コース: NTT-南本町通り-本町通り-駅前通り-スカイプラザ裏-サンサン通り-そごう第2駐車場

### 柏おどりパレード

午後3時半~5時  
コース: ミュージック&花自動車パレードと同じ

### みこしパレード

午後6時~8時  
コース: 二番街-駅前通り-船芳前

### 西口

#### 柏おどりコンテスト

午後4時20分~6時半 西口駅前広場

### 東口

### 柏ねぶたパレード

午後6時~8時 コース: 西口駅前広場を中心に、柏南口商店会・西口本通り商店会・あさひ通り商店会・西口商店会を回ります

午後6時~8時  
コース: 24日(土)と同じ

### 輪おどり

午後7時半~9時  
=サンサン通り  
午後8時~9時  
=西口駅前広場  
自由に参加できます

### サンサン広場

- レイソル後援会キャンペーン
- 柏レイソル選手のサイン会(25日(日)だけ)、グッズの販売、レイソル後援会の会員募集など
- 「2005千葉きらめき総体」開催1年前キャンペーン 午後5時まで
- パネル展示やPRグッズ販売
- つくばエクスプレスのPRコーナー
- パネル展示や関連グッズの配布

### サンサン広場下

- ふるさと交流コーナー
- 青森県柏村・福島県只見町の特産品即売など
- 沼南町との交流コーナー
- 沼南町で採れた新鮮な野菜の販売
- 柏翠駐車場(イトーヨーカドー裏)
- 柏市工業祭 午後7時半まで
- 市内の優れた工業製品の展示販売、北総太鼓、バンドライブなど

### 仮装して花自動車と一緒に進みましょう

と き 7月25日(日)午後2時~3時半  
対 象 市内在住4歳~12歳の子ども、100人  
費 用 1人500円  
申し込みはがきに「花自動車パレード参加希望」と明記し、参加者の氏名(3人まで)と保護者の住所・氏名・電話番号を書いて、〒277 0011 東上町7-18 柏商工会議所青年部へ、7月12日(月)までに郵送で(当日消印有効)応募者多数の場合は抽選

柏まつりに合わせて  
放置自転車は撤去します

と き 7月22日(木)・23日(金)  
ところ 柏駅東口・西口の自転車等放置禁止区域内  
保管場所 柏駅西口で撤去=北柏自転車保管所(根戸1590 4・J R北柏駅北口下車徒歩5分)  
柏駅東口で撤去=新柏自転車保管所(中原1811 14・東武野田線新柏駅下車徒歩4分)  
撤去した自転車は2カ月経過後に処分します。返還には、1台当たり3,000円の保管手数料がかかります

その他 問 交通施設課 ☎7167-1304

問 柏商工会議所 ☎7162 3305

### 柏まつり期間中の規制等にご協力

交通規制について 地図上、色の所が交通規制区域(色の所は一方通行)会場周辺では、2日間とも午後1時~10時に交通が規制されます  
柏駅東口エスカレーター-運転停止のお知らせ  
24日(土)・25日(日)の正午~午後10時半は、安全確保のため、柏そごうスカイプラザ館わきのエスカレーターの運転を停止します。なお、エレベーターは通常どおり運転します  
市営駐車場(柏セントラルプラザ内)は、2日間とも利用できません

問 柏まつり実行委員会 ☎7162 3315

## 柏市平和都市宣言20周年記念 移動平和展

柏市は、昭和60年3月20日に平和都市宣言を行い、今年度20周年を迎えます。これを記念して、この夏「移動平和展」を行います。市内8カ所の近隣センターを巡回し、市民が体験した戦争の悲惨さを映像で紹介いたします。「平和とは何か」「平和の尊さ」を考えていただく機会とさせていただきます。ぜひお近くの会場でごらんください。

と き・ところ 下表のとおり。時間はいずれも午前9時~午後5時  
内 容 平和ビデオ(市民が語る「聴いてください。わたし達の戦争体験」)の放映とパネル展示

と き	と ころ	と き	と ころ
7月6日(火)~12日(月)	西原近隣センター	8月3日(火)~9日(月)	増尾近隣センター
7月13日(火)~19日(日)	田中近隣センター	8月10日(火)~16日(日)	南部近隣センター
7月20日(火)~26日(月)	松葉近隣センター	8月17日(火)~23日(日)	藤心近隣センター
7月27日(火)~8月2日(月)	豊四季台近隣センター	8月24日(火)~30日(日)	光ヶ丘近隣センター

問 国際交流室 ☎7167-0941

昭和61年建立の平和祈念碑。市民公募したデザインは大空を目指して羽ばたく平和の象徴ハトがイメージされている

### \* 主な内容 \*

7月11日は参議院議員選挙の投票日/50周年ロゴマークなどが決定/市民... P2  
ブルがオープン

児童手当の支給対象が拡大/ひとり親家庭の支援... P3  
制度/市長室だより

情報館(講座・講演、こどもの広場、健康ほか)... P4  
~7

街のできごと(フォトニュース)/春夏秋冬/パズルの時間... P8

# あなたの意思を国政に

## 7/11 は参議院議員選挙の投票日

任期満了に伴う参議院議員通常選挙は、7月11日(日)に投票が行われます。投票時間は、午前7時～午後8時です。

あなたの貴重な一票を国政に反映させるため、忘れずに投票しましょう。

投票できるのは、次の①～③の条件をすべて満たし、「柏市永久選挙人名簿」に登録されているかたです。

- ① 昭和59年7月12日までに生まれた
- ② 平成16年3月23日現在に柏市に住民登録されている
- ③ 平成16年7月11日現在で、公職選挙法の規定による選挙権と被選挙権の停止を受けていない

なお、平成16年6月3日以降に市内で転居されたかたは、旧住所地の投票所での投票となります。また、柏市永久選挙人名簿に登録されていたかたが、平成16年3月12日以降に柏市外に転出した場合、新住所地の永久選挙人名簿に登録されていないかたは、柏市で投票することができません。

「入場整理券」は封書で郵送

「投票所入場整理券」は投票日前日の7月10日(土)までに皆さんのお手元へ届くように郵送されます。なお、

平成16年6月3日以降に市内で転居をしたかたは、旧住所地に「投票所入場整理券」が発送されます。また、投票所に行く時は「投票所入場整理券」は切り離して各自でお持ちください。「投票所入場整理券」が届かなくても、選挙人名簿に登録されていれば投票はできます。

投票の方法は、参議院議員通常選挙は「選挙区選出」と「比例代表選出」の二通りの方法で投票が行われます。

投票の順番は、最初に千葉県選出議員選挙に立候補している「候補者の個人名」(記載)(参議院千葉県選出議員選挙)として投票します。次に、比例代表選出議員選挙に立候補している「候補者の個人名」か「政党名」(記載)(参議院比例代表選出議員選挙)として投票します。

投票日に用事のあるかたは、期日前投票をすることができます。

投票日、仕事や病気が理由で投票所に行けないかたは、次の方法で期日前投票(選挙人が、投票用紙を直接投票箱に投かん)・不在者投票ができます。

① 市役所で行う場合  
とき 7月10日(土)までの午前8時半～午後8時

**開票のお知らせ**

7月11日(日)午後9時15分から  
市民体育館  
1回目(午後10時、以後30分ごと)に発表  
市のホームページ「かわシティネット」(アドレスは1面欄外)で、7月11日(日)午前9時10分から投票率速報が、午後10時10分から開票速報がご覧になれます

⑤ 病院などで行う場合  
都道府県の選挙管理委員会が指定した病院・老人ホーム等に入院・入所しているかたは、その施設で不在者投票ができます。施設の職員にお申し出ください。

④ 郵便などで行う場合  
身体障害者手帳や戦傷病者手帳をお持ちで重い障害のあるかたは、郵便等による在宅投票制度があります。ただし、障害の程度により、利用できない場合があります。

また、介護保険法上の要介護者で介護保険被保険者の「選挙公報」を7月7日の朝刊に折り込んで各家

に届けています。また、選挙公報は新聞に折り込み

**ロゴマーク・キャッチフレーズなどが決定**

市制施行50周年を記念して募集したロゴマークなどが決まりました。缶バッジは、この3作品を含む10種類程度を作り、イベント等で配布します。また、11月20日(土)に行うイベント企画は、5つの案の中から柏市レクリエーション協会の「子ども大人もチャレンジ50(ゴー)」が選ばれました。

**キャッチフレーズ** (応募総数53点)  
福岡まりなさん(十歳二)「育てよう! 夢みる柏をみんなの心で」

**ロゴマーク** (応募総数39点)  
川井ゆりさん(豊四季台1丁目)

**缶バッジ** (応募総数31点)  
幸坂友香さん(高田) 川井ゆりさん(豊四季台1丁目)  
川人冴さん(光ヶ丘4丁目)

代理投票と点字投票でご利用ください。

手が不自由で文字を書けないかたや、目が不自由で点字を打てないかたは、代理投票補助者が、投票用紙に候補者の氏名を書いてくれます。他に漏れる心配は絶対ありません。

また、投票所には、点字器を用意してあります。

選挙管理委員会事務局 ☎7167 1092

### 市民プールがオープン

7月4日(日)～9月5日(日) 東部プールは7月13日(火)を除く

施設名	東部プール	西部プール	南部プール	北部プール
電話番号	7167-8024	7144-5759	7175-7201	7131-0050
開場時間	午前9時～午後5時(2時間入れ替え制) ①午前9時～11時 ②正午～午後2時 ③午後3時～5時	午前9時～午後4時(3時間入れ替え制) ①午前9時～正午 ②午後1時～4時	午前9時～午後4時(3時間入れ替え制) ①午前9時～正午 ②午後1時～4時	午前9時～午後4時(3時間入れ替え制) ①午前9時～正午 ②午後1時～4時
入場料	一般190円・高校生以下60円	一般390円・高校生以下130円	一般390円・高校生以下130円	一般390円・高校生以下130円
施設内容	50m プール 25m プール 幼児プール	25m プール 幼児プールA 幼児プールB	25m プール 幼児プール	流水プール スライダープール 幼児プール
所在地	ひばりが丘18-2	朝原3丁目10	逆井145	船山高野170-1
交通	柏駅東口から「常盤名谷」行きバスで「緑ヶ丘」下車、徒歩2分	柏駅西口から「西園」行きバスで「第1公園」下車、徒歩2分	東武野田線「逆井」徒歩20分、東武東上線「藤心」徒歩10分	柏駅西口から「市立高校」行きバスで「野田」下車、徒歩10分。野田駅「行きバス」で「船山木戸」下車、徒歩20分

○プール施設内ではルールを守り、監視員の指示に従ってください  
○プールサイドでは、履物の使用、飲食は禁止です  
○髪が長いかたは、帽子を着用してください  
○電車・バスでご来場ください  
○更衣室のロッカーはコイン式です。10円硬貨をご用意ください  
○雨天または水温が低い場合は、休場することがあります

☎体育課 ☎7167 1536

### 歌いつがれる歌を

市制施行50周年記念  
(仮称)「柏 みんなのうた」歌詞募集

市制施行五十周年を記念して柏の子もたちがみんなのうたを募集します。皆さんの知っている柏の素晴らしい歌詞を募集します。皆さんの知っている柏の素晴らしい歌詞を募集します。

応募方法 作品に住所・氏名・学校名・学年・電話番号を書いて、〒277 8505 柏市役所指導課へ(7月20日(火)までに郵送)(当日消印有効)

賞 最優秀賞・1点 優秀賞・1～2点 佳作・1～3点 入選したかたには賞状と記念品を差し上げます

その他 入選作品の著作権は柏市に帰属します。なお、応募作品は原則として返却しません

☎指導課 ☎7167 1115

### 子どもの安全 標語とポスターも募集

子どもが犯罪に遭わないための方策などの標語やポスターを作ってみませんか。入選作品は町会・自治会掲示板に使われる予定です。

テーマ 子どもの安全  
応募資格 小・中学生 一般(高校生を含む)の各部  
作品規格 標語の部ははがきかはがき大の用紙に1人3点まで、ポスターの部はB3判(36.4cm x 51.5cm)の画用紙で何点でも可(標語やアニメ等のキャラクターの使用は不可) どちらも未発表の作品に限る  
応募方法 作品の裏に、住所、氏名、年齢、学校名・学年が職業を書いて、〒277 8505 柏市役所防災安全課(市役所第2庁舎2階)へ、9月3日(金)までに郵送(当日消印有効)が直接  
賞 市長賞=各1人・優秀賞=若干名 応募者全員に参加賞あり  
その他 入選作品の著作権は柏市に帰属します。なお、応募作品は原則として返却しません

☎防災安全課 ☎7167 1115

### 生活探検隊

夏休み子どもセミナー

とき Aコース=7月26日(月)・Bコース=7月27日(火)、時間はいずれも午前9時半～11時半

ところ 消費生活センター  
対象 市内在住の小学1・2年生と保護者、各コース先着15組

内容 牛乳パックでビックリ箱と逆さ万華鏡を作ります

費用 無料  
申し込み 7月5日(月)午前9時から、消費生活センターへ電話で

☎消費生活センター ☎7163 5853

### 花と緑の教室

とき 7月15日(木)午後2時～4時  
ところ 勤労会館  
対象 市内在住のかた、32人  
内容 木漏れ日育てる夏の花を使用した寄せ植え  
費用 2,000円  
申し込み 往復はがきに「花と緑の教室希望」と明記し、住所・氏名・年齢・電話番号と返信面のあて先を書いて、〒277 0001 呼塚新田204 2 柏市みどりの基金へ、7月5日(月)までに郵送(当日消印有効) 応募者多数の場合は抽選

☎柏市みどりの基金 ☎7160 3120

# 小学1~3年生は申請を 児童手当の支給対象が拡大

扶養人数	養育者(生計中心者)が加入している年金の種類 国民年金・年金未加入	厚生年金等
0人	3,090,000円	4,680,000円
1人	3,470,000円	5,060,000円
2人	3,850,000円	5,440,000円
3人	4,230,000円	5,820,000円

以下1人増すごとに380,000円を加算

医療費等、所得から控除できるものがあるので、詳しくは源泉徴収票が確定申告の控えを用意して問い合わせ

児童手当は、これまで小学校就学前までの子どもを養育しているかたに支給されてきましたが、小学校3年生修了時(9歳に達した日)から最初の3月31日までに支給対象が拡大されました。

このため、小学校二〜三年生の子どもを養育しているかたも申請する必要があります。申請が必要なたは、小学校二〜三年生の子どもを養育しているかた①転出を予定しているかた②転出を予定していないかた③単身赴任などで別居の子どもを養育しているかたも支給されます。

申請が必要なたは、小学校二〜三年生の子どもを養育しているかた①転出を予定しているかた②転出を予定していないかた③単身赴任などで別居の子どもを養育しているかたも支給されます。

申請期間：申請開始日(9月30日)までに手続期間：支給開始日(10月1日)から開始します。

③子どもが小学校一年生のかたは3月31日現在、児童手当を受給していたかた(平成16年度現況届が届いたかた)は、自動更新となりますので、手続きは不要です(ただし、3月以降に児童手当の申請をしたかたは、手続きが必要)。

手当月額 第二子・第一子は五千円 第三子以降は一人につき二万円

支給月 十月・二月・六月

申し込み 印鑑と養育者名義の預金通帳(郵便局を除く)と養育者の健康保険証を持って7月23日(金)までは市役所第二庁舎二階ロビーの臨時窓口で、7月26日(月)以降は児童育成課(市役所第一庁舎階)へ直接、公務員のかたは勤務先へ申請してください。

制度改正による新たな対象者に限ります。それ以降の申請は、申請月の翌月から支給になります。また、4月2日以降に転入されたかたは、転入月の翌日から支給になります。4月分から転入月分の支給申請方法については、前住所地にお問い合わせください。

児童育成課 ☎7167-1595

### 頑張り！ひとり親のお父さん お母さん

母子 家庭者 への支援  
遺児の養育者 ひとり親

### ファミリー・サポート会を募集

「保育園や子どもルームのお迎えの時間に間に合わない」「学校の行事の時、下の子を預かって欲しい」というお父さん、お母さんが困ったときに、手を貸していただけるかたを募集しています。また、援助を必要としている利用会員のかたも募集しています。

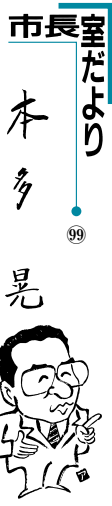
対象 提供会員は市内在住で積極的に援助活動ができ、自宅で子どもを預かることができるかた(資格不問)  
利用会員は市内在住・在勤で6カ月~9歳の子どもがいるかた

費用 年額1,200円  
報酬の基準等 午前6時~午後10時  
別表1参照 交通費・飲食代・おむつ代などは実費  
別表2参照 入会説明会=提供・利用会員とも出席、基礎研修会=提供会員だけ出席。入会説明会(提供会員は基礎研修会)のときに、会員と会員(保護者)の写真(3.0cm x 2.4cm)2枚を持参してください

利用時間	報酬の基準(1時間)
月~金曜日午前7時~午後8時	700円
土・日曜日、祝日、年末年始と上記時間外	800円

種別	とき	当日、会場と直接
入会説明会	7月5日(月)午前10時~正午	介護予防センター「いきいきプラザ」
	9月3日(金)午前10時~正午	
	10月6日(水)午前10時~正午	
基礎研修会	9月6日(月)午前9時半~午後4時半	

☎かしわファミリー・サポート・センター ☎7162-0330



市長 本多 晃

## 「ご近所の底力」をみました

二番目は、6月17日放送の地域ぐるみの交通事故対策を主題にしたもの。これには、あけぼの町会の皆さんが出演されました。ここでの疑問は地区内の交通事故を減らせないかです。

町内のあけぼの交差点(国道6号と市道葉山十倉線の交差点)と市道で事故も多々、いつも危険を感じているという切実な悩みが紹介されました。交差点の交通処理に問題があるとか歩道が十分に設置されていないとか指摘されるも、市道のことゆえ私は責任を感じます。番組のテーマは、そんな地域住民の手でできる改善はないかという問いかけです。

出演者皆さんの賛同で、歩車分離信号の導入、歩行者スペースの設置、交通ルールの徹底等やれることはすべてやりたいと、番組を締めくくっていました。

児童育成課、あけぼの町会、四季百園地、あけぼの町会、出演者皆さんの賛同で、歩車分離信号の導入、歩行者スペースの設置、交通ルールの徹底等やれることはすべてやりたいと、番組を締めくくっていました。

ひとり親等就業資格等取得助成制度  
対象 来年3月1日現在に柏市に住所があり、18歳未満の児童を養育しているひとり親が養育者で、4月1日~来年3月31日市が定める就業資格等取得したか取得見込みのかた

助成対象経費 就業資格等取得にかかった経費のうち①検定試験の受験料(最低必要回数だけ)②教育施設の入学金・登録料・受講料(授業料) 就業資格取得試験等に合格した日以前一年間にかかった経費の半額(千円未満切り捨て)で二万円を限度、申請者が多数の場合には、助成見込み額より減額の場合あり

申請期間 来年3月1日(火)~25日(金)

☎児童育成課 ☎7167-1595

## 親子陶芸教室

とき 7月24日(土)午後1時~3時  
ところ 新田原近隣センター  
対象 小・中学生と親、先着20組40人  
内容 親子で焼き物を作ります  
費用 2,000円  
申し込み 7月2日(金)午前9時から、新田原近隣センターへ費用を添えて直接

☎新田原近隣センター ☎7167-1276

## 市制施行50周年記念事業 みんなでふれよう！柏の生きもの

一生きもの展示とホテルのおはなし

地域の環境を見直し、これからの生きものとの共生を考えます。子どもたちにもわかりやすい内容です。親子で楽しみながら身近な環境問題に気付くきっかけにしてみませんか。

とき 7月17日(土)正午~午後4時  
ところ さわやかちば県民プラザ  
定員 先着180人  
内容 「日本ホテルの会」講演会、市内と周辺で活動する自然環境団体のパネル展示  
費用 無料  
申し込み 7月2日(金)午前10時から、環境保全課へ電話で

☎環境保全課 ☎7163-4422

## 夏休み つくばエクスプレス 見学会

とき 7月23日(金)午前10時~午後5時ごろ(雨天決行)  
集合場所 柏駅東口サンサン広場そごう噴水前  
対象 市内在住・在学の中学生と高校生、35人  
コース 柏駅東口~つくばエクスプレス総合基地(車両見学)~守谷サピエリア(昼食)~柏の葉キャンパス駅~流山おおたかの森駅~秋葉原駅~柏駅東口(解散)

費用 無料(昼食は各自弁当持参が実費)  
申し込み 往復はがきに「夏休みつくばエクスプレス見学会参加希望」と明記し、参加希望者全員の住所・氏名・年齢(7月23日現在)・性別・電話番号と返信面のあて先を書いて、〒277-8505 柏市役所北部整備課へ、7月7日(水)までに郵送で(当日消印有効)はがき1枚で2名まで応募可。重複申し込みは不可。応募者多数の場合は抽選。7月20日(火)までに参加の可否を通知します。工事現場のため、足元が悪いところがあります。施設内は撮影可能ですが、行程の妨げにならないように注意してください

☎北部整備課 ☎7167-1249

# 情報

見出しが色刷り(二重線)のものは  
市からのお知らせです

# 報

# 館

## INFORMATION

### 講座・講演

#### 身体障害者の軽スポ ーツ講習会

とき 7月26日(月) 午前10時~11時50分  
ところ 市民体育館  
対象 市内在住で十八歳以上の身体障害者のかた、先着二十五人  
内容 シャッフルボード(棒を使い、ディスクをマット上で滑らせるゲーム)  
費用 無料  
用意する物 運動できる服装・上履き(運動靴)・タオル  
申し込み 7月2日(金) 日(木) 午前9時半~正午

#### パソコン入門教室

とき Aコース 7月29日(木) 午前9時半~正午

### 光化学スモッグにご注意を

光化学スモッグは、窒素酸化物などの汚染物質が太陽の紫外線を受けることにより発生するもので、これにより目やのどの痛み、頭痛やめまいなどの症状がみられることがあります。日差しが強く気温が高くなるこれからの季節は、特に発生しやすいです。

#### 予報や注意報はここでお知らせします

#### 千葉県 光化学スモッグ 予報・注意報

市の防災行政無線や各近隣センターなどの掲示板  
千葉県のテレホンサービス 043 223 3853  
千葉県のファクシミリサービス 043 223 0551  
環境省のホームページ http://w-soramame.nies.go.jp/

#### 注意報等が発令されたら

できるだけ外出を控える  
屋外での運動を控える  
できるだけ自動車の運転を控える

#### 症状が出たら

症状が軽いときは、目を水で洗う、うがいをするなどの応急措置をして、涼しい部屋で安静に症状が重いときはすぐに医師の診察を

環境保全課 ☎7163-4422

7月30日(金) 午後1時~3時半、Bコース 7月29日(木) 午後1時~3時半、7月31日(土) 午前9時半~正午、Cコース 7月30日(金) 午前9時半~正午、7月31日(土) 午後1時~3時半(各コース計二回)  
ところ 南部老人福祉センター  
対象 市内在住の六十歳以上で、パソコンの経験が全くないかた、各コース六人  
内容 描画ソフトで絵を描いたり、文書の作成・編集・印刷をしたりします  
費用 千円(テキスト代) 用意する物 筆記用具  
申し込み はがきを一枚  
とき 9月3日、11月5日の毎週金曜日午後1時半~3時半(計十回)  
ところ 教育福祉会館  
対象 市内在住のかた、四十人  
内容 出版物などの点訳技術を学びます  
費用 千七百円(教材費)  
申し込み 往復はがきに「点訳筆士養成講座希望」と明記し、住所・氏名(ふりがな)・年齢・職業・電話番号と返信面のおて先を書いて、〒277-0000 5相五丁目八-二 教育福祉会館内ボランティアセンターへ、7月15日(木)までに郵送で(必着)  
その他 申し込み者は7月30日(金)のオリエンテーションに参加していたたき、その後で受講者を決定します  
問い合わせ 関水センター ☎7165-0880  
内容 個別相談や経験者を通じての話し合いなど  
費用 無料  
申し込み 当日、会場へ直接  
とき 講義 7月31日(土) 9月25日(土)の毎週土・日曜日午前9時~午後5時15分 実習 10月上旬~来年1月下旬のうち平日五日間  
ところ 田中農協同組合・田中農協病院など  
定員 四十人  
費用 七万五千元(教材費を含む)

催し	とき	対象	内容	申し込み
楽しい絵本のせかい	7月7日(水) 午後2時~3時	市内在住のかた、先着20人	絵本の読み語り	当日、会場へ直接
遊んで楽しく交流	7月10日(土) 午後1時半~3時半	市内在住のかた、先着25人	ニュースポーツを幅広く世代で楽しみます	7月2日(金) 午前9時から、ほのぼのプラザでお電話
気功体操をしよう	7月24日(水) 31日(水) 午後10時~11時45分(計2回)	市内在住で60歳以上のかた、18人	気功を取り入れた、呼吸法を中心の体操	往復はがきに「気功希望」と明記し、住所・氏名・年齢・電話番号と返信面のおて先を書いて、〒277-0051 加賀3丁目16-8 ほのぼのプラザへ、7月9日(金)までに郵送で必着) 応募者多数の場合は抽選
ふれあい広場	7月25日(日) 午後1時半~3時半	市内在住で60歳以上のかた、先着25人	三味線とウクレレのコンサート、小唄、健康の話など	当日、会場へ直接

会場はほのぼのプラザです。費用は無料

詳しくは問い合わせを  
関水センター生活協同組合 ☎7148-7677  
技能向上のための講座  
① NCPプログラミング初級  
とき 7月26日(月) 27日(火) 午前9時~午後4時(計二回)  
定員 十人  
費用 無料  
② 二次元CAD初級  
とき 7月26日(月) 27日(火) 午前9時~午後4時(計二回)  
定員 五人  
費用 無料  
③ ホームページ作成入門  
とき 7月28日(水) 29日(木) 午前9時~午後4時(計二回)  
定員 十人  
費用 無料  
④ 共通  
ところ 県立我孫子高等学校 技術専門学校(我孫子市)  
詳しくは問い合わせを  
関水センター生活協同組合 ☎7148-6411

さわやかちば県民プラザ 7月	
ホール	とき 催し・入場料・問い合わせ
18日(日)	静山流詩舞・静聴会おとせらい会
11時半	無料 柳原 ☎7191-6434
25日(日)	ピアノ・エレガント発表会
13時	無料 さとう音楽教室 ☎7187-6633
25日(日)	サマーコンサート2004
16時	無料 さとう音楽教室 ☎7187-6633
ギャラリー	とき 催し・問い合わせ
4日(日)	ルール絵画教室成果発表
本島 ☎7133-5637	まで
13日(火)	富士賞歌ブリーク 富士山写真展
-18日(日)	伊藤 ☎090-8686-2791
13日(火)	92 四季の会写真展
-18日(日)	伊藤 ☎090-8686-2791
19日(月)	夢(ドリーム)写真展
-25日(日)	宮城 ☎7152-8701

市民文化会館 7月	
日・開演時間	催し・入場料・問い合わせ
11日(日)	人形劇団ブークエルマーと16びきのりゅう
14時	全指3,000円(3歳以上有料) NPOこどもすべすび ☎7169-8451
25日(日)	東葛渚声楽合唱団 定期演奏会
18時	全指999円(高校生以下500円) 東葛渚声楽合唱団 ☎7169-0638
アミューゼバ	7月
日・開演時間	催し・入場料・問い合わせ
9日(金)	山澤洋之&男群コンサート-打楽器アンサンブルの魅力-
19時	全指1,500円(高校生以下1,000円) 文化課チケットカド ☎7167-5785
15日(木)	子守歌 母の子によせる想い
18時半	全指2,000円(中・高校生1,500円・小学生以下1,000円) 出口 ☎7187-5973
17日(土)	ほたるぶくろコンサート 私たちの街の楽しい音楽祭
13時	全指500円 朝生 ☎7166-4195

市民ギャラリー 7月	
開催期間	催し
1日(木)~4日(日)	アトリエ・オグダ展
5日(月)~9日(金)	柏シルバー写真会(写真展)
10日(土)~13日(火)	陶芸工房「遊土」陶芸作品展
14日(水)~17日(土)	革工藝サークル展
18日(日)~21日(水)	華HANA フラワーデザイン展
22日(木)~26日(月)	木筆の会書展
27日(火)~30日(金)	バステル画とスケッチ作品展
31日(土)~8月3日(火)	柏アマチュア美術展
開館時間	午前10時~午後8時。各催しの初日は正午から、最終日は午後6時まで 休館日 なし
入場料	無料 問い合わせ 市民ギャラリー(島屋ステーションモール8階) ☎7148-2211 利用申し込み 文化課 ☎7167-1494

プラネタリウム 7月	
「天文クイズラリー」/「アラカルト」 「物語：たなばた物語」	
とき	10日(土)・24日(土) 午後1時半・3時半と11日(日)・25日(日) 午前11時~午後1時半・3時半
ところ	図書館本館2階
入場料	無料
視覚障害者	図書館本館 ☎7167-2224
図書館	7月
おはなし会 毎週木曜日午後4時~4時20分 休館日 なし 20日(火)、毎週月曜日 図書館本館 ☎7164-5346	

中央公民館のパソコン講座

会場は②は柏一小、その他は中央公民館。費用は②は30円(CD-R代)その他は無料。①③はDOS-Vの初期化したフロッピーディスク1枚の持参を要する。

講座名	とき	対象	内容	申し込み
①町内会の会計報告を作る講座	7月17日(土) 午前9時半～午後0時半	市内在住・在勤で、文字入力ができるかた、25人	町内会の会計報告作りを通して、エクセルの初級を学びます	各講座ごとに、往復は明名・年希望講座名・年齢・電話番号と返信のあて先を書いて、〒277 0005 柏市中央公民館へ、①は7月15日(木)までに郵送で(必着) ②③は7月15日(木)までに郵送で(必着) 応募者は1人1通。応募者多数の場合は抽選。以前に受けておられた場合は応募できません
②パソコンで描く絵手紙講座	7月24日(土) 午後1時～4時	市内在住・在勤で、文字入力ができるかた、25人	ウインドウズ・アクセサリのペイントで絵手紙を作ります	同上
③エクセルでウオーキング表を作る講座	7月26日(月) 午後1時半～4時半	市内在住・在勤で、文字入力ができるかた、25人	エクセルを使ってウオーキング表を作成します	同上

中央公民館 ☎7164 1811

**雑草の除草を忘れず!**  
草刈り機を無料で貸し出します  
空き地の雑草が伸び始める季節になりました。空き地の所有者のかたは周辺に迷惑をかけないよう、雑草を早めに刈り取るようお願いいたします。  
市では、草刈り機を無料で貸し出します。燃料は利用者負担。また、業者のあせんも行っていただきますので、お問い合わせください。  
◎環境センター入務所 ☎7131 5509

**「はあとふるカレッジ」公開講座**  
とき 7月10日(土) 午後2時～3時半  
ところ モロロジ研究所(光ヶ丘二丁目)  
定員 二百人  
内容 千葉敏子氏の講演「笑顔はいつも花になる」  
費用 千円  
申し込み はがきに「笑顔はいつも花になる希望」と明記し、住所・氏名・電話番号を書いて、〒277 8654 モロロジ研究所地域教育推進室へ、7月5日(月)までに郵送で(必着)  
問合せ モロロジ研究所 ☎47 348 1338

**マンシヨン管理セミナー・相談会**  
とき 7月25日(日) 午後1時半～4時半  
ところ 消費生活センター  
内容 講演・管理費等の滞納問題と相談会  
対象 マンシヨン管理組合の役員など、先着四十人  
費用 無料  
申し込み 7月1日(木)午前9時から、千葉東葛マンシヨン管理士会東葛支部 ☎311 事務所へ電話で  
問合せ モロロジ研究所 ☎47 348 1338

**おはなし会**  
とき 7月16日(金) 午前10時半～11時半  
ところ 南部近隣センター  
対象 幼児と保護者 先着十五組  
内容 ミニージックシアターや「ママの情報交換タイム」など  
費用 無料  
申し込み はがきに「夏休み親子見学ツアー」を明記し、参加希望日・住所・氏名・学校名・学年・クラス・性別・保護者氏名・電話番号を書いて、〒277 0882 柏の葉五丁目四

**ふれあい「わいわい」保育**  
対象はいつでも1歳6カ月～3歳児と保護者。みんなで「わいわい」楽しもう!  
子育てサークルへの遊びの支援  
保育士が子育てサークルの活動場所へ外出き、楽しい遊びやおもちゃ作りなどの活動を支援します

とき・ところ サークルの活動時間・場所による  
費用 無料  
申し込み 実施日の前月1日の午前9時から、豊住保育園へ電話で(1日1サークルで月4サークルまで)

**ミニなかよし広場**  
市内の公園で、保育士と一緒に手遊びや紙芝居、エプロンシアターなどを楽しめます  
時間はいつでも午前10時半～11時半。雨天中止

とき	ところ
7月5日(月)	亀甲台公園
7月6日(火)	北柏ふるさと公園
7月9日(金)	松ヶ崎中央公園
7月12日(月)	三本木第一公園(ながつ公園)
7月20日(火)	柏西口第一公園
7月23日(金)	南部公園
7月26日(月)	名戸ヶ谷第二公園(らいおん公園)

費用 無料  
申し込み 当日、会場へ直接  
豊住保育園 ☎7174-7197・保育課 ☎7167-1137

**夏休み親子見学ツアー**  
とき 7月29日(木)・30日(金)・8月2日(月)  
①午前9時半～11時半 ②午後2時～4時  
ところ アサヒ飲料柏工場(根戸新田)  
対象 小学生以上の子どもと家族、各回先着約五十人  
内容 見学、試飲など  
費用 無料  
申し込み 7月2日(金)午前9時から、アサヒ飲料柏工場へ電話で(土・日曜日を除く)  
問合せ アサヒ飲料柏工場 ☎132 2101

**夏休み親子見学ツアー**  
とき 8月7日(土)・8日(日) 午前10時～午後3時  
ところ 清水公園(野田)  
対象 小学生以上の子どもと家族、各回先着約五十人  
内容 見学、試飲など  
費用 無料  
申し込み 7月2日(金)午前9時から、アサヒ飲料柏工場へ電話で(土・日曜日を除く)  
問合せ アサヒ飲料柏工場 ☎132 2101

**夏休み親子見学ツアー**  
とき 7月27日(火) 午前9時半～午後4時  
ところ 清水公園(野田)  
対象 小学生以上の子どもと家族、各回先着約五十人  
内容 見学、試飲など  
費用 無料  
申し込み 7月2日(金)午前9時から、アサヒ飲料柏工場へ電話で(土・日曜日を除く)  
問合せ アサヒ飲料柏工場 ☎132 2101

**子どももの広場**  
六東葛テクノプラザへ、7月9日(金)までに郵送で(必着) 応募者多数の場合は抽選  
問合せ 東葛テクノプラザ ☎133 0139

**夏休み親子見学ツアー**  
とき 7月29日(木)・30日(金)・8月2日(月)  
①午前9時半～11時半 ②午後2時～4時  
ところ アサヒ飲料柏工場(根戸新田)  
対象 小学生以上の子どもと家族、各回先着約五十人  
内容 見学、試飲など  
費用 無料  
申し込み 7月2日(金)午前9時から、アサヒ飲料柏工場へ電話で(土・日曜日を除く)  
問合せ アサヒ飲料柏工場 ☎132 2101

**夏休み親子見学ツアー**  
とき 8月5日(木)・6日(金) 午前10時～午後3時半  
ところ 東葛テクノプラザ  
対象 小学五・六年生、各日二十五人、保護者同伴が原則  
内容 「身近な数学の話」「植物の遺伝子観察実験」など  
費用 無料  
申し込み はがきに「夏休み親子見学ツアー」を明記し、参加希望日・住所・氏名・学校名・学年・クラス・性別・保護者氏名・電話番号を書いて、〒277 0882 柏の葉五丁目四

**ふれあい介護予防教室** 費用は無料。詳しくは問い合わせを

名称	とき	ところ・問い合わせ
痴ほうの正しい知識 - 症状に応じた介護のポイント	7月7日(水) 午後1時半～3時	ほほえみ協同在宅介護支援センター(若葉) ☎7131 4109
高齢者がおこしやすい病気にその予防について	7月10日(土) 午後2時～4時	アイリス新柏在宅介護支援センター(新柏1丁目) ☎7165 1603
介護実技の体験 介護用品の展示	7月10日(土) 午後1時半～3時	マーガレットヒル在宅介護支援センター(中新宿1丁目) ☎7171 7500
もの忘れ・痴ほうの早期発見のための知識?	7月11日(日) 午後1時半～3時半	生活クラブ生協在宅介護支援センター(おいの手帳千代田) ☎7168 7070
成年後見人制度について	7月24日(土) 午後2時～3時半	在宅介護支援センター回生の里(名戸ヶ谷) ☎7166 7188
痴ほう相談会	7月26日(月) 午前10時半～午後0時半	南部在宅介護支援センター(藤心) ☎7175 5115
みんなで楽しく～ばけ防止体操～	7月31日(土) 午前10時半～正午	在宅介護支援センター四季の里(松ヶ崎) ☎7135 2288

高齢者支援課 ☎7167 1135

**催し**  
トランス市青少年との交流会  
とき 7月27日(火) 午前9時半～午後4時  
ところ 清水公園(野田)  
対象 小学生以上の子どもと家族、各回先着約五十人  
内容 見学、試飲など  
費用 無料  
申し込み 7月2日(金)午前9時から、アサヒ飲料柏工場へ電話で(土・日曜日を除く)  
問合せ アサヒ飲料柏工場 ☎132 2101

**昭和9年7月2日(昭和9年8月1日生まれのかたへ)**  
8月から利用できる高齢受給者証を交付します。診療を受けるときは、被保険者証とともに提示をお願いします。  
発送予定日 **7月12日(月)**  
関係年金額 ☎7167 1129

**手賀沼水広場**  
対象 市内在住の中学生・高校生、二十人  
内容 姉妹都市米田トランス市の青少年と一緒にレクリエーションやスポーツをします  
費用 千円  
申し込み 往復はがきに「トランス市青少年との交流会希望」と明記し、住所・氏名・学年・電話番号と返信のあて先を書いて、〒277 0852 旭町二丁目四一八後藤ビル 柏市国際交流協会事務局へ、7月16日(金)までに郵送で、応募者多数の場合は抽選  
問合せ 柏市国際交流協会事務局 ☎7144 1300

**レイクン report レイソルとびらくす**

フオワードの玉田圭司選手は、先月9日に行われた二〇〇六年ドイツワールドカップ予選(インドネシア)にフル出場日本チームの勝利に貢献しました。欧州遠征から五戦連続で国際試合に先発出場、この活躍がレイソルの勝利につながると、みなで応援しよう!

後足を生かす相手ゴールを脅かす玉田選手

**分別の達人** No.37  
夏祭りグッズは何ごみ?

ゆかた = 資源ごみ  
げた・ぞうり = 不燃ごみ

うちわ(骨が木製、紙張り) = 可燃ごみ  
うちわ(骨がプラスチック製、紙張り) = 不燃ごみ

風鈴(金属製) = 資源品  
風鈴(ガラス製) = 不燃ごみ

**ふらっと東葛**  
このコーナーでは、松戸市・我孫子市・野田市・流山市・鎌ヶ谷市・沼南町の近隣5市1町の情報をお知らせします。

**流山市 大河ドラマ「新選組」展**  
とき 7月1日(木)～11日(日) 午前9時半～午後5時  
月曜日は休館  
ところ 流山市立博物館  
内容 番組で使用されている衣装や小道具、セットの全景のジオラマ(模型)、出演者のサインなどを展示  
入場料 無料  
流山市立博物館 ☎7159-3434

情報館

見出しが色刷り (二重線)のものはお知らせです

お知らせ

「平成16年度生涯学習ガイド」を発行

「生涯学習ガイド」を町会・自治会を通じて全戸配布しました。各近隣センター・中央公民館・かわいんフォーメーションセンターなどでも配布しています。

問:社会教育課 ☎71677038

敬老祝金の申請を

市では平成16年度中に七十歳・八十八歳・九十九歳・百歳以上になるかたに敬老祝金を支給します。対象 平成16年4月1日に柏市に住民登録・外国人登録をしていて、別表の年齢に該当するかた。8月末までに市外へ転居等をした場合は支給されません。申し込み 市が郵送する

「ごみに関する素朴な疑問」を募集
市では、11月16日(火)30日(火)にかしわインフォーメーションセンターで「ごみ不思議展」を開催する予定です。そこで、疑問・質問を募集します。申し込み 「ごみに関する素朴な疑問」と明記し住所・氏名・電話番号を書いて、〒277-8505 柏市役所クリーン推進課へ7月30日(金)まで、はがき(必着)か市のホームページ(http://www.city.kashiwa.chiba.jp/oshrase/oshrase/Gomi\_Info.htm)からお寄せください。問:クリーン推進課 ☎71671139

敬老祝金の対象年齢と支給金額

Table with 3 columns: 年齢 (Age), 生年月日 (Date of Birth), 支給金額 (Grant Amount). Rows include ages 77, 88, 99, and 100+.

来年8月1日から高校総体が千葉県内各地で開催されます。体が千葉県内各地で開催されます。

農薬の空中散布

水稲を病害虫から守るため、農薬の空中散布を行います。散布日や散布直後は、散布水田区域周辺には近寄らないでください。誤って薬品に触れるに異変を感じた場合は、東京慈恵会医科大学付属病棟が受け入れられます。対象 十八〜三十歳の方。活動日 土曜日の午後6時〜8時半と来年1月9日(水)。

社会を明るくする運動キャンペーン

社会を明るくする運動キャンペーン。7月3日(土)開会式。午後2時からアミューゼ柏、キャンペーン。午後3時から、柏駅東口サンサン広場(雨天の場合、アミューゼ柏)。

一般家庭の合併処理浄化槽に補助金

市では、一般家庭に設置する合併処理浄化槽に補助金を交付しています。対象地域 公共下水道事業の認可区域外(概ね市街化調整区域)。対象者 対象地域内に合併処理浄化槽を設置するかた。対象浄化槽 処理対象人数が五〜五十人の合併処理浄化槽。補助金額 通常型合併処理浄化槽を設置する場合、一律二十四万円。

申請方法など、詳しくは問い合わせを

申請方法は、詳細は問い合わせを。問:環境サービス事務所 ☎71315509

平成17年「柏市新成人のつどい」の実行委員会を募集

平成17年「柏市新成人のつどい」の実行委員会を募集。来年1月10日(月)成人の日に行われる予定の「柏市新成人のつどい」の企画。薬品に触れるに異変を感じた場合は、東京慈恵会医科大学付属病棟が受け入れられます。対象 十八〜三十歳の方。活動日 土曜日の午後6時〜8時半と来年1月9日(水)。

申請方法など、詳しくは問い合わせを

申請方法は、詳細は問い合わせを。問:農政課 ☎7167143

柏市国際交流協会事務局が移転

柏市国際交流協会事務局が移転。柏市国際交流協会では、このたび新事務局を開設しました。今後は新事務局が活動の拠点・交流の場となります。所在地 〒277-0852 旭町二丁目四一八後藤ビル三・四階(柏駅西口郵便局隣)。

競争入札参加資格審査の追加申請

競争入札参加資格審査の追加申請。対象 平成16年度に市の発行する工事・委託・物品の入札参加を希望するかた。申請期間 7月1日(木)〜6日(火)午前9時半〜11時半(土・日・祭日を除く)。

申請方法など、詳しくは問い合わせを

申請方法は、詳細は問い合わせを。問:社会教育課 ☎71677638

Table for '市民大会とスポーツ教室' (Citizens Meeting and Sports Classes). Columns include 種目 (Item), とき (Time), ところ (Location), 競技内容等 (Activities), 対象 (Target), 費用 (Fee), 申し込み (Application), 問い合わせ (Contact).

市民相談 (Citizens Consultation) section with various consultation topics and contact information.

Right side of the consultation section with various consultation topics and contact information.

# 健康 7 月

健康推進課 ☎7164-3333

ポリオの予防接種	9日(金)・21日(水)・27日(火)いずれも午後1時半~2時20分、保健センター。生後3カ月~7歳5カ月児。予約票・母子健康手帳・スリッパの持参
マタニティークッキング教室(予約制)	5日(月)午前10時半~午後1時、保健センター妊婦と家族。費用600円。エプロン・三角さん・米半カップ・母子健康手帳の持参
食事(栄養)相談(予約制)	日時は申込時に決定、健康管理センター設立の立て方や摂取量のアドバイス等食事相談が必要なかた
かしわ歯科相談室	15日(水)午後1時半~3時、教育福祉会館 市内在住のかた 子どもは母子健康手帳、40歳以上のかたは健康手帳、歯磨き指導を受けるかたは歯ブラシの持参
健康づくり相談(予約制)	9日(金)=豊四季近隣センター、12日(月)=千代田近隣センター、16日(金)=高田近隣センター・藤心近隣センター、20日(火)=酒井近隣センター、23日(金)=旭町近隣センター。いずれも午前9時半~10時15分・11時 7日(水)=布施近隣センター、9日(金)=アミュゼ柏、21日(水)=富里近隣センター、26日(月)=西原近隣センター・光ヶ丘近隣センター。いずれも午後1時半~2時15分・3時 市内在住で、基本健康診査・女性の基本35、人間ドックの検査結果等が生活習慣改善を要するかた
献血キャンペーン	4日(日)・19日(月)午前10時半~11時15分・午後0時半~4時半、柏駅東口ハウディー・モール駅前交差点付近(みずほ銀行前) 16~64歳で健康なかた

通知が届いていない場合はご連絡を  
 ▶ 1歳6カ月児健康診査(平成14年12月生まれ)=6日(火)・7日(水)・14日(水)・15日(木)  
 ▶ 3歳児健康診査(平成13年1月生まれ)=8日(木)・13日(火)・22日(木)  
 ▶ 幼児のむし歯予防教室(平成14年7月生まれ)=12日(月)・21日(水)・26日(月)

**夜間・休日に急病になったら**  
 ▶ 夜間...内科・小児科☎7163 0119(午後7時~午前8時) 午後10時以降は音声案内  
 ▶ 日曜日・祝日...歯科☎7164 8114(午前10時~午後3時半) 歯科以外☎7163 0119(午前9時~午後5時) 音声案内

## 柏健康福祉センター(柏保健所) ☎7167-1255

心の健康相談(予約制)	2日(金)・12日(月)・21日(水)・26日(月)午後2時~4時、柏健康福祉センター。精神障害などで悩んでいるかた、家族
アルコール悩みこと相談(予約制)	5日(月)午後2時~4時、柏健康福祉センター アルコール問題を抱えるかた、家族
女性クリニック(予約制)	婦人科 13日(火) 内科 20日(火)、午後1時半~3時 柏健康福祉センター
未熟児等発達相談(予約制)	22日(木)午後1時~2時、柏健康福祉センター 発達遅れの心配な1歳ぐらゐまでの乳幼児
療育相談	22日(木)午後1時~2時、柏健康福祉センター。整形外科的な心配のある18歳未満の乳幼児・児童。母子健康手帳の持参
エイズ検査・相談	6日(火)・20日(月)午前9時~10時受け付け、柏健康福祉センター 匿名で受検可
不妊相談(予約制)	8日(木)午後1時~3時、柏健康福祉センター 不妊症に悩むかた
各種検査	▶ 腸内細菌 毎(木)午前10時半まで(金)が祝祭日のときは休み ▶ 水質検査 必須項目=第1~第4(木)午前10時半まで(金)が祝祭日のときは休み)揮発性の有機化合物・金属類=第2・第3(火)午前10時半まで(水)が祝祭日のときは休み)、柏健康福祉センター

**時間外保育職員**  
 募集人数 一人  
 勤務時間 月・金曜日 午前7時~8時半・午後3時~7時、土曜日 午前7時~8時半・正午~午後7時(交代制)  
 勤務場所 松葉保育園  
 賃金(時給) 有資格者 八百七十円、無資格者 八百七十円、交通費は別途支給  
 申し込み 写真を張った履歴書、印鑑、資格証明書の写し(あるかただけ)を持って7月8日(木)までに松葉保育園へ直接  
 その他 子育て経験・専門知識のあるかたを優先  
 同松葉保育園☎7132 3200

## 乳幼児医療費の助成申請の出張受け付け

とき・ところ 7月12日(月)=南部近隣センター、7月15日(木)=田中近隣センター、8月18日(水)=西原近隣センター、8月19日(木)=増尾近隣センター、9月8日(水)=光ヶ丘近隣センター。いずれも午前10時~午後4時  
 対象経費 平成15年3月分までの保険診療分の医療費(薬剤費)健康保険組合等からの付加給付分を除く  
 対象年齢 通院・入院とも四歳未満(五以上入院の場合は、小学校就学前まで)  
 所得制限あり  
 用意する物 ①領収書かレシート(子どもの名前と保険点数が記載されているもの)発行日の翌日から

## 二年以内のもの、診療機関(ご)にそろえて持参

健康保険証③印鑑④同居家族全員の最新の源泉徴収票(確定申告をしていない場合はその控え)⑤保護者名義の預金通帳(郵便局以外)その他 受給券を利用してきながった平成15年4月以降の対象医療費について受け付けます。受給券と①③⑤の持参を。なお、平成15年4月以降新たに乳幼児医療費の申請がないと助成が受けられません。転入・出生されたかたは、一月以内に児童育成課へ申請

## ある「冒険の森 アスレチックコース」は、改修工事のため、7月12日(月)より16日(金)は休業となります

市民交通傷害保険の加入者を募集  
 加入期間 平成16年8月1日~平成17年7月31日  
 対象 市内在住・在勤・在学のかた一人一口だけ  
 保険料(年齢) 三百六十円(中学生以下は三百円)  
 補償額 死亡・高度障害 賠償 二百万円、けが 治療費 二百万円、けが 治療期間に於いて最高十万円  
 申し込み 7月1日(木)から交通施設(市役所)第一庁舎(三階)各出張所  
 保険料と保険証等身分を証明できる物を持って、直接 保険料を市が全額負担  
 その他 保険料を市が全額負担  
 問い合わせ 市民交通傷害保険の加入者を募集  
 問 児童育成課☎7167 1595

## 物損賠償等

千葉環境保全条例により、自動車等を駐車したときは、速やかにエンジン等を停止することが義務付けられています。  
 また、二十台以上駐車できる駐車場の設置等、看板の掲示等によりアイドリッグ・ストップの周知をしなければなりません。  
 同千葉県大気保全課☎43 223 3810

## 求人

肢体不自由児通園施設(産休代替職員)  
 対象 作業療法士の資格があるかた、一人  
 勤務期間 9月1日から1年程度  
 勤務時間 月・金曜日 午前8時半~午後5時(曜日・時間ともに相談可)  
 勤務場所 肢体不自由児通園施設「柏育成園」(十)  
 問い合わせ 7月8日(木)から架線に電気を送ります。これに  
 223 2618  
 同千葉県業務課☎043 223 2618  
 同東葛鉄道電気建設所☎7157 7611

## あけぼの山農業公園内のアスレチックが休業

あけぼの山農業公園内に

## あけぼの山農業公園内のアスレチックが休業

あけぼの山農業公園内に

## あけぼの山農業公園内のアスレチックが休業

あけぼの山農業公園内に

## あけぼの山農業公園内のアスレチックが休業

あけぼの山農業公園内に

**洋園会「心まわし」** 第一回(13日) 中公☎3千円、第二回(15日) 野田☎1千4千円、第三回(17日) 野田☎1千4千円  
 ライオンクラブ 月一回(12日) 高田近隣センター☎7164 3066  
 中島☎7145 5066  
 ダンス「エスエル」 第一回(14日) 西原近隣センター☎7145 5066  
 「四次」 西原近隣センター☎7145 4730  
**会員募集**  
 洋園会「心まわし」 第一回(13日) 中公☎3千円、第二回(15日) 野田☎1千4千円、第三回(17日) 野田☎1千4千円  
 ライオンクラブ 月一回(12日) 高田近隣センター☎7164 3066  
 中島☎7145 5066  
 ダンス「エスエル」 第一回(14日) 西原近隣センター☎7145 5066  
 「四次」 西原近隣センター☎7145 4730

今月公開される審議会等	とき	ところ	委員等	定員	問い合わせ
柏市防災協議会	7月6日(火) 午後1時~2時	第5委員会室(市役所第5階)	各書人	10人	防災安全課☎7167 1115
柏市水防協議会	7月6日(火) 午後3時~4時	同上	各書人	10人	同上
柏市水防協議会	7月8日(木) 午後3時~5時	同上	各書人	6人	同上
水防協議会	7月8日(木) 午後3時~5時	同上	各書人	6人	同上

**催し・講習会**  
 柏市おはな会、あわわくわく人形劇まつり 7/7、18の10時15分、15時10分、中公人形劇・紙芝居・工作など無料  
 長岡☎7174 5703  
 現代園芸同好会 7/7、10、12の10時、19時、農芸センター、重症心身障害児のためのチャリティ企画、坂口☎7175 6601  
 ひまわりコンサート 7/7、11の14時、15時半、アムゼ柏 手話の展示あり。故村順二氏絵画展など。無料。佐伯☎7167 4983  
 子育て講座 7/4、25の13時半、15時、男女、中学生以下、無料、野田☎090 1118 2650  
 等々も多数 7/3、9、18の第一、三(日)13時、15時、中公、小・中・生、二十三人、無料、薬師野田片野☎7169 0489  
 青年劇場「真昼の踊り」7/21の18時半、2時、市民文化会館、大田市、高校生以下三千円、武田☎090 3249 9400  
 柏市レクリエーション協会 実技講習会 7/4の13時、17時、市民体育館、三三、湯山☎7173 2280  
**時間外保育職員**  
 募集人数 一人  
 勤務時間 月・金曜日 午前7時~8時半・午後3時~7時、土曜日 午前7時~8時半・正午~午後7時(交代制)  
 勤務場所 松葉保育園  
 賃金(時給) 有資格者 八百七十円、無資格者 八百七十円、交通費は別途支給  
 申し込み 写真を張った履歴書、印鑑、資格証明書の写し(あるかただけ)を持って7月8日(木)までに松葉保育園へ直接  
 その他 子育て経験・専門知識のあるかたを優先  
 同松葉保育園☎7132 3200

## 伝言板

社会ダンス、あしたはダンス愛好会、毎月18時半、新田原五五、初心堂(千円) ☎1500、見学取次 樋口☎7164 3412  
 ショースダンス、ロイヤルダンス、毎月9時半、中公五十歳以上のかた、千円 ☎2280、野田☎7166 2280  
 舞踊サークル「柳葉会」 第一・四(水)か10時、梅原近七 ☎3千円、三三 ☎千円、田☎7134 0780  
 社会ダンス、薬師野田の会、月四回(15時)、中公中級以上、千円、千円 ☎千円、柳澤☎7166 8605  
 柏市合唱部、毎月18時、柏三小 ☎千円、体験入会、水野☎7172 3251  
 料理「すずれ」 第四回(10時)、中公(千円)、千円、門☎7163 0702  
 パドミントン「すみれくら」 毎(日)9時半か12時半、田☎千円、五回、増田☎7131 3784  
 女性テニス、柏リムラ・エ・コル、毎月10時、柏リムラ近、女性 ☎千円、門☎7173 3251  
 ソフトテニス、酒井根ナイン、月一回(19時15分)、酒井根近、初心者歓迎、千円、千円、三三、鈴木☎7172 0384  
 かじり板会、月一回(13時)、中公 ☎千円、酒井根☎7172 6255  
 餃子大会、七月すくい踊り、の会、月三回(15時)、豊四季台体育館 ☎千円、三三、小島 ☎090 816 0275  
 日時、場所、予定です

# さあ、新しいまちづくりへ

## 市内四カ所で合併住民説明会



5月に合併期日を来年3月28日とすることで12回にわたる協議を終了した柏市・沼南町合併協議会。この協議内容についての住民説明会が6月下旬に市内4カ所で行われました。6月26日は、アミュゼ柏が会場。訪れたかたは、新しいまちづくりの方針などの説明を、メモをとりながら真剣に聴いていました。今後、合併協定の締結、両市町議会の議決を経て、県へ合併の申請を行っていきます。



### ⑩ かき氷

「ひやー、冷たい!」夏の暑いときに食べるかき氷は、清涼感のあるものではないか? 急いで二口、三口とほおばると、「あがみ辺りにキーン」という冷たい衝撃が走る。思わずスーンを持つ手が止まってしまう。

氷柱を音ながらの機械で削っているのをじっと見ていた。大きな氷がサツサツと小さく真っ白な雪になつていくようで面白かった。そんな様子を見かねてか、一回に一回は買ってくれた。容器に高く盛りだれたかき氷を、こぼさないように苦労して食べたのが懐かしい。

はつる草を煮詰めた甘味料を入れた金盃製のおわんで食べていた。白い氷に黄・赤・青のシロップと目にも楽しいかき氷。大人向けは手治金時といったところか。今年の夏は、風鈴の音を聞きながらかき氷、なんて風流にしたいものだ。

### 【ひとくちメモ】

家庭でかき氷を作る場合、水道水なら一度沸騰させた水で作った氷を使うとおいしくできる。



## 気付かないうちに熱中!

### バリアフリー・ニュースポーツの集い

市民体育館で6月20日、「バリアフリー・ニュースポーツの集い」が行われました。バリアフリー・ニュースポーツとは、子どもから高齢者、障害者のかたもだれでも気軽に楽しめるスポーツのこと。「ゲーゴルゲーム(写真)」や「パッコ(的あて)」など初めて行う種目に、最初はぎこちなかった参加者も、慣れるにしたがって笑顔で楽しんでいました。参加者同士のバリア(障壁)もなくなったみたい。



## 日本一のプレーを体感 「エナジー」のバスケ教室

光ヶ丘に本拠地がある女子バスケットボールのジャパンエナジー・JOMOサンフラワーズのコーチと選手を招いてのバスケットボール教室が6月26日、市民体育館で開かれました。ジャパンエナジーは目下、4年連続で全日本選手権とWリーグを制している日本のトップチーム。参加した市内中学校の男女バスケットボール部員130人は、約2時間半の練習でバスやシュートのポイントを伝授されていました。将来への夢が大きくふくらんだことでしょう。



## 尺八と琴の音色に時を忘れ...

### 藤原道山&みやざきみえこコンサート

邦楽の新しい風に包まれて。6月19日、アミュゼ柏で藤原道山(尺八)とみやざきみえこ(琴)のコンサートが開かれました。クラシックから映画音楽、「東京ブギウギ」などの懐メロまで幅広いジャンルから13曲が演奏され、訪れたかたは、日本の伝統楽器が奏でる新鮮な響きに聴き入っていました。

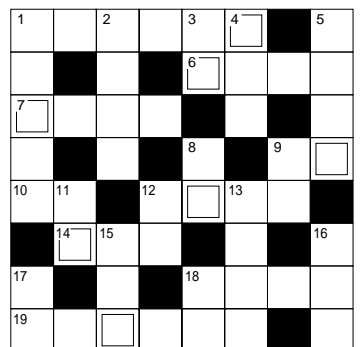
## 応募方法

はがきに、答えと今号の感想や意見、住所・氏名・年齢・職業・電話番号・希望する賞品名を書いて、〒277-8505 柏市役所広報広聴課へ、7月16日(金)までに郵送で(必着)、正解者の中から抽選で、五組十人のかたに柏市インクルーシブを、五人のかたに図書券と砂川美術館入場券二枚をプレゼント。6月1日号の正解はカタツムリでした。応募総数は三百五十四通。当選者の発表は、賞品の発送をせめて代えさせていただきます。

問：広報広聴課 ☎7167 1119

- タテのカギ
- 1 柏市との姉妹都市
  - 2 アイデアがバツと...
  - 3 これをつくるとえん履様
  - 4 まずはこれで乾杯!
  - 5 冷やし過ぎに注意
  - 8 ここに蕎麦(そば)な
  - 9 沼南町にある海上自衛隊下総航空
  - 12 泥水にすむ大きな口の
  - 13 黄色を英語で
  - 15 韓国料理の雑炊
  - 16 すくにカツとなる性格
  - 17 つらいとき思わずには
  - 18 一獲千金 宝
- ヨコのカギ
- 2 7月11日は参議院議員選挙の(ト)
  - 6 太陽光を使った発電システム
  - 7 柏はこの店の激戦区?塩・みそ・豚骨...
  - 9 パソコンに文字を入力
  - 10 勝負では一瞬でもこれ
  - 12 お風呂でこれを使って
  - 14 幼なじみのことを「の友」
  - 18 遺伝子構造がまった
  - 19 知能が高くなる習性に

## パズルの時間 PUZZLE



二重マスの7文字を並べ替えて一つの言葉にしてください