

10月26日が投票日

市長・市議会議員補欠選挙

任期満了に伴う市長選挙と、市議会議員補欠選挙(欠員一人)は、10月19日(日)に告示され、10月26日(日)に投票が行われます。この選挙は、これからの市政を託す市長と市議会議員を選ぶ、大切な選挙です。あなたの意志を市政に反映させるため、棄権せず、貴重な一票を投じてください。

投票できるかた

この選挙で投票できるかたは、「柏市水久選挙人名簿」に登録され、次の要件をすべて満たしているかたです。

①昭和52年10月27日までに生まれた

②平成9年7月18日までに住民登録をし、10月26日現在も引き続き登録されている

③平成9年10月26日現在、公職選挙法の規定により、選挙権、被選挙権の停止を受けていない

注意 平成9年10月3日以

後に市内転居されたかたは、旧住所地で投票していただきます

不在者投票は25日まで

10月26日の投票日に、仕事や病気などで投票所へ行けな

いかたは、次の方法で不在者投票をすることが出来ます。

①柏市で行う場合

とき 10月19日(日) 午前8時半〜午後5時 ところ 市役所第二庁舎一階ロビー

注意する物 投票所入場整理券は切り離して

理券(届いているかただけ)・印鑑

②他の市区町村で行う場合

10月19日〜25日に、旅行や仕事などで他の市区町村に滞在するかたは、柏市選挙管理委員会が交付した投票用紙と不在者投票用封筒を持参すれば、滞在先の市区町村役場で不在者投票ができます。

③病院などで行う場合

都道府県の選挙管理委員会が指定した病院や老人ホームなどに入っているかたは、その施設でも不在者投票ができます。施設の職員にお申し出ください。

余裕を持って投票を

選挙当日の投票受付時間は、午前7時から午後6時までです。この時間内に、投票所入場整理券に記載されている投票所へ投票してください。投票の受け付け終了際は混雑しますので、時間に余裕を持ってお出かけください。

整理券は切り離して

投票所では、投票所入場整理券を切り離して、各自お持ちください。

市内転居などにより、投票所入場整理券が投票日までに届かなくても、選挙人名簿に登録されている場合は投票ができます。選挙管理委員会へお問い合わせください。

代理投票と点字投票

手が不自由で文字が書けな

いかたや、点字を打てない目

が不自由なかたは、代理投票ができます。代理投票補助者が、投票用紙に候補者の氏名を代筆しますので、係員にお申し出ください。代筆した内容が、ほかに漏れることは絶対にありません。

また、投票所には点字器と点字用投票用紙が用意してありますので、点字投票を希望のかたは係員にお申し出ください。

候補者の氏名をはっきりと

投票所の記載台には、候補者の氏名が掲示されています。よく確かめてから、投票用紙に候補者一人の氏名をはっきり書いてください。投票用紙は、形状記憶の用紙を使っていますので、二つ折りにして投票できます。ただし、水分などが付くと投票用紙がくっついてしまいます

選挙公報は折り込みで

候補者の氏名・経歴・政見・顔写真等を掲載した選挙公報を、10月22日(水)の朝刊六紙(朝日・読売・毎日・産経・東京・日本経済)に折り込みます。市役所の受け付け、市内の各近隣センター、出張所、新聞専売所にも用意してあります。新聞を購読していないかたはご利用ください。選挙管理委員会事務局

ので、ぬれた手で触れないようにしてください。

なお、次のような投票は無効となりますので、ご注意ください。

①候補者でない人の氏名を書いたもの

②候補者の氏名のほかに、記号や符号を書いたもの

③二人以上の候補者の氏名を書いたもの

④どの候補者の氏名を書いたものかわからないもの

開票のお知らせ

開始時間 10月26日(日)午後7時半 ところ 市民体育館 得票数発表 午後9時から30分ごとに ※車での来場はご遠慮ください

《開票速報》

◎電話案内 ☎0180-994422 10月26日(日)午後9時10分〜27日(月)午前2時 ※30分ごとに更新します ◎ホームページ案内 http://www.city.kashiwa.chiba.jp/ ※開票状況をご案内します

手賀沼マラソン 交通規制にご協力を

10月26日(日)午前10時から、第3回手賀沼マラソンが開催されます。7,000人のランナーたちに熱い声援を送ってください。結果は当日、柏市のホームページ「かしわシティネット」でお知らせします。なお、当日は、コース周辺で車両の通行が規制されます。ご協力をお願いします。

規制時間 午前9時半〜午後0時50分 コース 別図のとおり

園体育課



* 主な内容 *

- 手賀沼クリーンピクニック/先進ごみ処理施設見学会/ごみ収集体験 P2
廃棄物処理清掃審議会委員を募集/農業公園・農協まつり P3
特集「きれいなあれ! 私の街」 P4~5
情報館(健康、講座、講演、スポーツほか) P6~7
人・街・緑(フォトニュース)/芹沢銈介の世界/おとなりさん P8

歩いて、拾って、観察

船上見学やクイズも 手賀沼クリーンピクニック

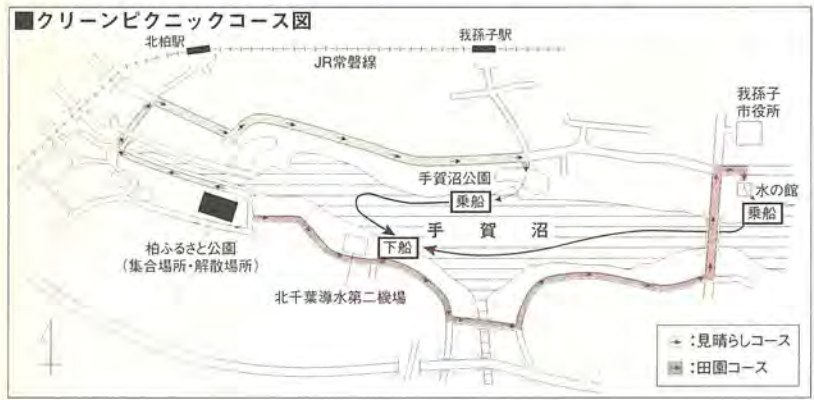
キャンペーン
環境



手賀沼浄化の第一歩!

手賀沼周辺を清掃しながら歩く「手賀沼クリーンピクニック」を10月19日(日)に行います。多少きれいになったとはいえ、依然、手賀沼は日本一汚れた沼です。しかし、四十年ほど前までは泳ぐこともできた、市民の憩いの場所でした。これほどまでに手賀沼が汚れてしまったのは、私たちが家庭から出す生活排水が大きな原因となっています。美しい手賀沼を取り戻すために大切なことは、私たち一人ひとりが、環境について考えていくことです。

今年の手賀沼クリーンピクニックは、ウォークラリー形式で行います。各ポイントでは、クイズなどを通して分かりやすく手賀沼の現状や浄化について説明します。また、船上からの手賀沼観察など、子どもから大人まで楽しみながら、環境について学べる内容です。



ごみの行方を知る機会に
教育委員長に伊藤氏
10月1日付で、柏市教育委員会委員長に伊藤守氏が、委員長職務代理者に金井健一



市民の皆さんに、実際にごみの収集作業を体験していただく、清掃工場やプラスチックごみ積み替え施設等の見学会も併せて行います。私たちが、家庭から出すごみ、どのように処理されるかを知りたいと思います。

ごみ処理の最前線を

収集車の体験乗車

市内在住の十六歳以上、二十五歳未満の方を対象に、清掃工場やプラスチックごみ積み替え施設等の見学会も併せて行います。私たちが、家庭から出すごみ、どのように処理されるかを知りたいと思います。

余熱利用施設も併せて

先進ごみ処理施設見学会

市では、第二清掃工場の建設について理解を深めてもらうため、先進ごみ処理施設の見学会を実施します。また、余熱を利用した市民利便施設も併せて見学する予定です。

10月1日付で、柏市教育委員会委員長に伊藤守氏が、委員長職務代理者に金井健一

戦後、日本経済はめざましい発展を遂げてきました。しかし、バブル経済の崩壊以後、依然として景気は低迷しています。そこで、時事セミナーでは、市場経済の中での国・企業・消費者の関係をとりえ、今後

日本経済の先行きは?

時事セミナーの参加者募集

戦後、日本経済はめざましい発展を遂げてきました。しかし、バブル経済の崩壊以後、依然として景気は低迷しています。そこで、時事セミナーでは、市場経済の中での国・企業・消費者の関係をとりえ、今後

市では、第二清掃工場の建設について理解を深めてもらうため、先進ごみ処理施設の見学会を実施します。また、余熱を利用した市民利便施設も併せて見学する予定です。

市では、第二清掃工場の建設について理解を深めてもらうため、先進ごみ処理施設の見学会を実施します。また、余熱を利用した市民利便施設も併せて見学する予定です。



過去の見学会から

■時事セミナー日程

月日	テーマ	内容
10月29日(木)	高度経済成長ののこしたもののこしたものは	資本主義社会のジレンマ 豊かさの指標とは
11月5日(水)	日本型雇用(終身雇用)とリストラ	企業内の体質について
12日(水)	日本企業の進出と産業の空洞化	過熱する国際競争 貿易摩擦の裏側
19日(水)	市民外交のすすめ	国境を越えたつながり 永続的発展を求めて
26日(水)	国際貢献と援助政策について	日米関係と規制緩和政策 国際社会での貢献

※時間はいずれも午後2時～4時

初心者のためのパソコン教室

とき 10月30日(木)・31日(金)午前10時～午後4時(計2回)
ところ 勤労会館内パソコンルーム
対象 市内在住・在勤の勤労者で、パソコン初心者のかた、12人
内容 ウィンドウズ95、ワープロソフト「ワード」、表計算ソフト「エクセル」の基礎を学びます
費用 6,000円(テキスト代は別)
申し込み 往復はがきに「パソコン教室参加希望」と明記し、住所・氏名・年齢・電話番号・勤務先名と勤務先の電話番号を書いて、〒277 柏市柏5丁目10-1 柏市役所商工課へ、10月22日(木)までに郵送を(必着)※応募者多数の場合は抽選

勤労会館パソコンルームのご利用を

勤労会館内にパソコンルームを設置しました。操作等の疑問には、ボランティアの指導員がお答えします。どうぞ気軽にご利用ください。
利用時間 毎週火曜日=午後1時～5時
毎週水曜日=午前10時～午後5時
第2・第4日曜日=午前10時～午後5時
※正午～午後1時を除く。利用は1人1日につき2時間、週1回に限りです
利用できるかた 市のパソコン講座を受講したかた、市内在住・在勤でパソコンの基礎を理解しているかた
設置機器等 パソコン10台(ウィンドウズ95対応)、ワープロソフト「ワード」、表計算ソフト「エクセル」など
申し込み 利用を希望する日の週の月曜日に商工課へ電話で(午前9時～午後5時。月曜日が祝日にあたる場合は、その翌日)
その他 パソコン指導のボランティアを募集しています。参加できるかたは、商工課までご連絡ください

女性のためのパソコン勉強会

パソコンの基本的な知識や用語を、女性講師が大画面モニターを使って、わかりやすく説明します。
とき 11月6日～12月4日の毎週木曜日 午後1時半～3時半(計5回)
ところ 教育福祉会館
対象 市内在住・在勤・在学の女性のかた、先着50人
内容 「パソコンって何?」、ワープロ、表計算、インターネットなど ※受講生は直接パソコンの操作は行いません
費用 無料
申し込み 10月16日(木)午前9時から、中央公民館へ電話か直接
中央公民館 ☎64-1811

商工課

柏のごみを考えます

審議会の委員を公募

柏市廃棄物処理清掃審議会 委員の任期満了に伴い、公募による委員を募集します。

この審議会は家庭や事業所から排出される廃棄物の発生抑制や再利用の促進、適正処理などを審議するために設置されています。審議会は、学識経験者、町会・自治会等の代表などで構成されます。

対象 市内在住の平成9年9月1日現在、満二十歳以上

等について審議します

申し込み クリーン推進課 (市役所第一庁舎四階)で配布する所定の申し込み用紙にレポートを添えて、〒277柏市柏五丁目一〇一 柏市クリーン推進課へ、11月7日(金)までに郵送(必着)ください。

直接 レポート「私が考えるこの柏のごみ処理」について千二百字程度にまとめてください。(日本語に限りません)

活動内容 年に六回程度開催する会議で、廃棄物の処理等について審議します

審査かしわ荘の利用申し込み方法が、今年度から変更になりました。

年末年始(12月)来年1月)の申し込み

先行予約の期間は終了しましたので、空きがある場合は利用日の二カ月前より三日前に先着順に受け付けます。

予約状況を確認したうえで、宿泊料金を添えて市民生活課(市役所第二庁舎三階)へ直小・中学生二、三千四百四十円 園市民生活課

料金(二泊二食付き、11月〜4月) 一般五、五千八百円

実りの秋を楽しもう!

農業公園・農協まつり

農業公園まつりをあけぼの山農業公園で、農協まつりを市内四つの農業協同組合で行います(別図参照)。

各会場では、野菜・花の販売や各種イベントがもりだくさんです。お誘い合わせのうえお越しください。

農業公園まつり

★あけぼの山農業公園 33-18877 (布施二〇五)

とき 10月19日(日) 午前10時〜午後3時

内容 野菜・花の即売、ふ

農協まつり

★柏市農協 64-2592

★柏市農協高田倉庫 (会場は、柏市農協高田倉庫(高田三六二)になります)

とき 11月1日(土) 午前10時〜午後3時

内容 野菜・漬物の即売、各種模擬店など。午前11時、午後1時(二)に、紅白もちの無料配布あり

★土農協 72-0111 (増尾一九)

とき 11月2日(日) 午前9時〜午後3時

内容 野菜の即売、各種模擬店など

★富勢農協 31-2559 (根戸四七)

とき 11月2日(日) 午前9時〜午後1時

内容 野菜の即売、バザー、ゲートボール大会、各種模擬店など

★土農協 72-0111 (増尾一九)

とき 11月2日(日) 午前9時〜午後3時

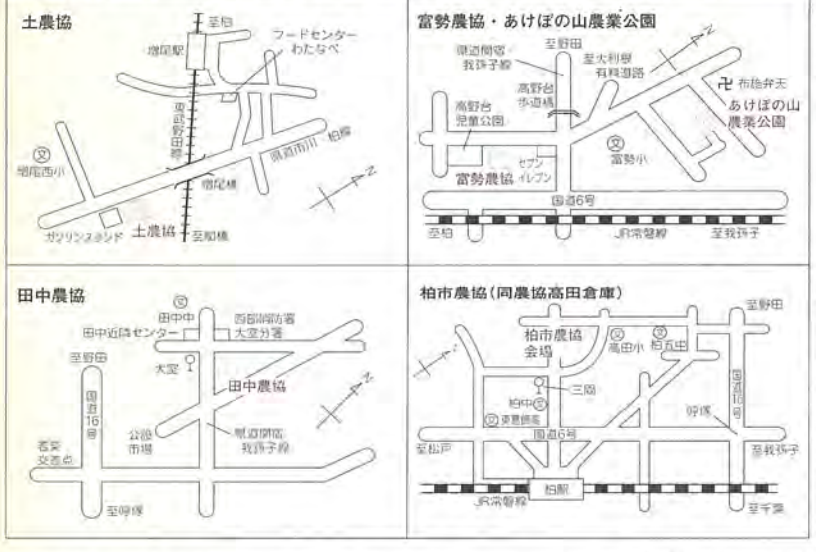
内容 野菜の即売、各種模擬店など

★富勢農協 31-2559 (根戸四七)

とき 11月2日(日) 午前9時〜午後1時

内容 野菜の即売、バザー、ゲートボール大会、各種模擬店など

農業まつり・農協まつり会場案内図



■表1 あけぼの山方面東武バス時刻表

柏駅西口→あけぼの山方面	時	あけぼの山方面→柏駅西口
05 ※15 ※35	9	33 ※43
00 ※10 ※30 55	10	※03 28 ※38 ※58
※05 ※25	11	22 ※33 ※53
00 ※40	13	28
※00 ※35 ※55	14	※08 ※28
25 ※30 ※50	15	※03 ※23 53
20	16	※00 ※20 48

無印は、柏駅西口→あけぼの山方面の定期バス ※印は、臨時バス(柏駅西口→あけぼの山農業公園間直行便)

■表2 平成10年度入学予定児童健康診断の日程

学校名	実施日	受付時間
柏一小	11月18日(火)	午後1時~1時15分
柏二小	20日(木)	午後0時半~0時50分
柏三小	21日(金)	午後0時半~0時50分
柏四小	13日(木)	午後0時50分~1時20分
柏五小	12日(水)	午後0時半~1時
柏六小	6日(木)	午後1時~1時半
柏七小	5日(水)	午後0時半~1時
柏八小	11日(火)	午後1時~1時半
光ヶ丘小	19日(水)	午後1時~1時半
中原小	18日(火)	午後0時半~1時
酒井根小	20日(木)	午後1時~1時半
酒井根東小	13日(木)	午後1時~1時20分
酒井根西小	11日(火)	午後1時10分~1時25分
土南部小	18日(火)	午後0時40分~1時
逆井小	21日(金)	午後0時40分~1時
土小	20日(木)	午後1時~1時半
増尾西小	6日(木)	午後1時~1時半
藤心小	14日(金)	午後0時半~1時
名戸ヶ谷小	6日(木)	午後1時~1時20分
富勢小	6日(木)	午後0時45分~1時15分
富勢西小	19日(水)	午後1時~1時半
富勢東小	21日(金)	午後1時~1時20分
田中北小	6日(木)	午後1時~1時20分
花野井小	14日(金)	午後0時半~1時
田中北小	7日(金)	午後1時~1時15分
西原小	20日(木)	午後0時半~1時
旭小	17日(月)	午後0時50分~1時10分
旭東小	13日(木)	午後0時半~1時
高田小	7日(金)	午後0時50分~1時15分
豊小	21日(金)	午後1時~1時半
松葉一小	11日(火)	午後0時半~1時
松葉二小	19日(水)	午後0時45分~1時15分
十余二小	20日(木)	午後0時半~1時

来春入学するお子さんに 各小学校で健康診断

来春入学するお子さんに 各小学校で健康診断

来春4月に小学校へ入学するお子さんを対象に、健康診断を行います。該当するお子さんの保護者のかたへは、10月20日(土)に通知書を発送します。

国立・私立の小学校に入学

対象 平成3年4月2日〜平成4年4月1日に生まれた児童

注意 ①昼食をすませ、時間までに各小学校へ②受診しやすい服装で③お車での来場は、遠慮を

対象 平成3年4月2日〜平成4年4月1日に生まれた児童

注意 ①昼食をすませ、時間までに各小学校へ②受診しやすい服装で③お車での来場は、遠慮を

対象 平成3年4月2日〜平成4年4月1日に生まれた児童

注意 ①昼食をすませ、時間までに各小学校へ②受診しやすい服装で③お車での来場は、遠慮を

障害があってもなくても、同じ釜の飯スクール

障害のある人とない人が、キャンプ生活を通して交流を深めます

とき 11月8日(土)午後1時集合〜9日(日)午後2時解散

※1泊2日、現地集合・解散

ところ 県立手賀の丘少年自然の家(沼南町)

対象 小学生以上のかた、男女各30人(個別の援助が必要なかた20人程度を含む)

内容 「森で遊ぼう」「野外料理に挑戦」「わいわいパーティ」

費用 2,000円(事前交流会の際に持参を)

申し込み 10月18日(土)午後2時から、永楽台児童センターへ電話で

事前交流会 10月26日(日)午前10時~11時半に、永楽台児童センター(永楽台近隣センター内)で行います

園永楽台児童センター ☎63-1201

まちづくりシンポジウム パネリストを募集

来年1月31日(土)に開催する、まちづくりシンポジウムに参加していただくパネリストを募集します。

このシンポジウムでは「みどり豊かなまちづくり」をテーマに、市民と専門家がみどりの保全や活用について意見交換し、みどりを生かした今後のまちづくりの進めかたを考えます。

対象 市内在住のかた、2人

応募方法 みどりの保全や活用に関する活動事例や意見・提言を800字以内にとりまとめ、住所・氏名・電話番号、所属する市民団体(あるかただけ)を書いて、〒277柏市柏5丁目10-1 柏市役所都市計画課へ、11月4日(火)までに郵送かファクス(67-7668)で(必着)

園都市計画課

コミュニティフォーラム ころろ豊かな地域づくり

とき 11月8日(土)午後1時~3時15分

ところ 新富近隣センター

対象 市内在住・在勤・在学のかた、先着80人

内容 男女でつくる地域社会について考えます

費用 無料

申し込み 当日、会場へ直接

園女性担当室

きれいなあれ！私の街

市民参加で環境美化

7
キャンペーン
環境

私たちも頑張っています

環境美化の一大イベント ゴミゼロ運動

昭和57年から始まったゴミゼロ運動。この運動は、街中に散乱する空き缶・空き瓶、その他のごみを拾い集め、環境美化を図り、併せて、空き缶・空き瓶を資源化することで、ごみの減量化・資源化についての意識啓発を図るため行われています。



図クリーン推進課



川上 利男

環境美化のきつかけに
松葉町ふるさとづくり
推進協議会OB
私たちが松葉町をよりよ
く推進協議会では、昭和
61年からゴミゼロ運動に参
加しています。当時は、引
越して間もないながら多
かったので、事前のPRで
も、市からきたお知らせ文
書に協議会の名前を加え、
集積所の案内を付けたも
のを、全世帯に配布しまし
た。それが功を奏したのか
かなりの人数が集まったの
を覚えています。
市全域でゴミゼロ運
動のほか、12月にも協議会
独自で行っています。また、
各町会も、自前年四、
五回のゴミゼロ運動を行っ
ています。また、ゴミを捨
てられない環境を作り出す
ため、近隣の小・中学校を
協力して道路脇を花で飾る
「花いっぱい運動」を行っ
ています。これらの運動を
とおして、住民の「み」に對
する意識はかなり高くなっ
たと思えます。毎年、8月
に行っている地域の祭では、
分別して出した「み」を再度
分別し直して出すほどの徹
底ぶりです。
こうした活動は、ゴミゼ
ロ運動が一つのきつかけに
なってきたと思います。
それでも、気を抜くとすぐ
らにも戻ってしまいます。
「継続は力。せつかく高ま
った住民の意識を低下させ
ないために、これからも参
加していきたいと思いま
す。

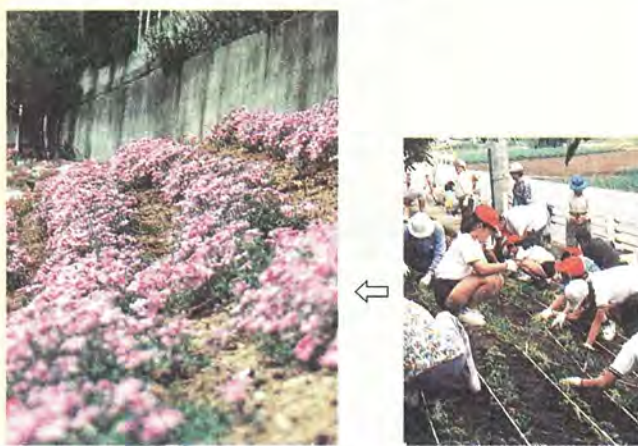


山田 保夫

街に花のじゅうたんを 芝桜普及事業

市の「育てる花」シバザクラを市民の手で広げ、管理をしていただく芝桜普及事業。昨年10月には、明原と藤心で植栽が行われました。明原は、柏中学校の生徒約30人が、藤心は藤心小学校6年生の児童と先生、地元町会の約130人が参加しました。現在、草取りなどの管理を、柏中学校と地元町会が行い、大切に育てています。

図柏市みどりの基金



柏の新たな見どころに 藤心グリーン回地町内会長

昨年10月4日、私たちの町会・藤心小学校六年生会員で、南部市民ホール前の農道脇の斜面約四百平方メートルの敷地に、七万株のシバザクラを植えました。藤心小学校の卒業生は、ほとんどが逆井中学校に通います。このシバザクラを

は、昨年6月の町会・自治会長会議で、この斜面の環境美化を市に要望しました。シバザクラの植栽計画は、要望に対する市からの提案が中心となっており、その承認については町会決定以来初めての臨時総会を開いて決定することになりました。結果は満場一致で賛成。植栽が決定しました。今、藤心小学校の児童、若者が植栽に協力して、草取りが楽ですが、シバザクラが十分に生えそろう来年の春には、カタクリ群生地と併せて、柏の見どころの一つになるでしょう。

市民手づくりの緑地 西町植樹市民の森

昨年の広報かしわ6月1日号で、西町市民植樹の森のデザインを募集しました。応募いただいたデザインをもとに、市と近隣の三町会(西町・豊四季団地・明原)と湧(ゆう)水を守る会の皆さんで計画を作り、今年3月、市民50人の手で植栽が行われました。現在、町会の皆さんと、みどりの基金で管理を実施しています。市民のかたに、計画から植栽、管理まで参加していただくという、初めての試みです。

図柏市みどりの基金



緑への思いはひとつ 湧(ゆう)水を守る会 小竹 恵子

私たち湧水を守る会は、主に西町市民植樹の森にある湧水の周辺の清掃を行っています。

原の各町会のかたに、市民植樹の森の検討会に参加していただき、皆さんが緑を大切にしたいと思ってくれていること、また、いただいたデザインも、緑が好きという気持ちを感じられるものばかり。皆さんのデザイン画をもとに、子どもたちが植栽をしながら、市民の手で計画し作り、育てていく公園。このような民間植樹によって、街が緑を育もうという共通の気持ちがあつたので、言葉に出さなくてもわかりあえるような感じで、3月に行った植栽もとても楽しくできました。町会を越えた心の交流ができてとても良かったと思います。市民の手で計画し作り、育てていく公園。このよう



資源品回収日の前日。福永さんの自宅の庭に集まったごみは缶700本、瓶100本、ペットボトル100本、自転車1台など



空き缶は中身を捨てて回収

大きな「み」は、公園や林の中といった、緑の多い場所に捨てられることが多いようです。悪い場所であるはずの公園が「み」の温床になっているのは、悲しいことです。と福永さん。こういふところに捨てられる「み」は、人目に付かぬよう捨てられ

「み」を捨てるな、と言ふことは簡単。でも、百回言つても一回捨えずと私はいたい。捨てるなら捨ててみる、捨てるまでやめ、という気持ちがなければいけません。と福永さん。この数がだんだん減つて、きれいな街になるまで、福永さんの活動は続きます。

ばい捨て防止の監視役
今年7月の「柏市ばい捨て及び違反区み出し防止条例」(別掲)のスタートに併せて、市民のかたから環境美化推進員選ばれました。現在は、六十五人のかたが活動しています。推進員には、担当する区域の監視をしていったり、また、駅前での環境美化の啓発活動、簡単な清掃活動を行っていただいています。

3年前の草刈りがきっかけ
環境美化推進員の一人、福永さんの「み」拾いは、環境美化推進員に任命される以前、自宅近くの県道での草刈りがきっかけで始まりまし

2週間自宅の庭は「ばいばい」
大きな「み」は、公園や林の中といった、緑の多い場所に捨てられることが多いようです。悪い場所であるはずの公園が「み」の温床になっているのは、悲しいことです。と福永さん。こういふところに捨てられる「み」は、人目に付かぬよう捨てられ

ばい捨てはやめて！
市内7駅で
キャンペーン
「ばい捨て防止条例」の周知とばい捨て防止の啓発を図るため、11月3日(月)に市内7駅で清掃活動を兼ねたキャンペーンを行います。また、柏駅では毎週金曜日にも行っています。

ばい捨てで見逃しません
環境美化推進員
今号では、「ばい捨て及び違反区み出し防止条例」のスタートに併せて設置された環境美化推進員をはじめ、それぞれの事業で、積極的に活動している市民のかたを紹介し

3年前の夏、雑草が歩道をふさいで、通行の妨げになっていたと感じた福永さんは、一念発起、草を刈ることになりました。草を刈つてきれいになると、中から出てきたのが缶の「み」。その量と汚さには驚いたといいます。ここまで来たら、何日もかけて拾い集めました。



悪い場のはずの公園にもごみが

環境美化推進員 福永 雅一さん



五十七歳で退職後、青春十八切符で日本全国を回り、その時の様子を「57歳の青春キップ」を自費出版。その後、近隣市町を自転車で行った。街の汚さが目に付いたという。ばい捨て防止条例の施行に併せて募集した標語のコンテストでは、「ばい捨ては、街も心も汚す人」で第一入選。中原在住、六十二歳

柏駅周辺のごみの散乱状況

ごみの種類	調査日	6月27日	7月25日	8月22日
たばこの吸い殻		325個	78個	82個
紙類		55	19	23
空き缶・空き瓶		3	3	24
プラスチック類		2	8	13
その他		25	1	29
計		410 (100)	109 (27)	171 (42)

ごみの種類	調査日	6月27日	7月25日	8月22日
たばこの吸い殻		983個	900個	1254個
紙類		197	169	82
空き缶・空き瓶		21	5	16
プラスチック類		1	29	26
その他		72	43	83
計		1274 (100)	1146 (90)	1461 (115)

() 内は、6月を100とした指数

街はきれいになったのでしょうか

条例がスタートして、3カ月。街はきれいになったのでしょうか。市では、柏駅周辺をはじめ市内5カ所で、条例スタート前後のごみ散乱状況の調査をしました。柏駅周辺の6月から8月の調査結果は、別表のとおりです。スタートした7月には、ごみの減少が見られたものの、8月には増えています。特に柏駅東口では、条例スタート前を上回る量のごみが捨てられています。市では、これからもキャンペーン等を通じて条例の周知等を行ってまいります。街をきれいにするためには、一人ひとりの心がけが大切。ばい捨てや違反ごみ出しをなくすよう皆さんのご協力をお願いします。

喫煙抑制区域も指定 ばい捨て及び違反ごみ出し防止条例

柏市では、7月1日から「ばい捨て及び違反ごみ出し防止条例」を施行しました。この条例では、ばい捨てや違反ごみ出しを禁止するとともに、柏駅周辺を喫煙抑制区域として、たばこの吸い殻のばい捨ての原因である歩きながらの喫煙を抑制しました。喫煙抑制区域を設けたのは、全国でもまれな試みです。また、自動販売機の設置者に回収容器の設置、印刷物配布者に散乱した配布物の回収を義務付けています。

情報館

※見出しが色刷りのものは市の主催です

健康

※①～⑥の問い合わせは、健康推進課 ☎64-3333。費用は無料。③・④以外の申し込みは、当日会場へ直接

① 1歳6カ月児健康診査

とき 11月5日(水)・6日(木)・12日(水)・13日(木) 午後1時～2時10分

ところ 保健センター

対象 平成8年4月生まれの幼児

② もぐもぐ・かみかみ教室

とき 10月22日(水) 午後1時半から

ところ 教育福祉会館

対象 一歳三カ月～1歳までの乳児と母親

③ 栄養(食事)相談

とき 申込時に決定

ところ 健康管理センター

INFORMATION

市役所 ☎67-1111

献立のアドバイスなど、病状に合わせた栄養指導
申し込み 健康推進課へ電話で予約を。随時受け付けています

④ ウエルカム/ベイビー(両親学級)

とき 11月29日(土) 午後1時～3時40分

ところ 健康管理センター

対象 初めての赤ちゃんを迎える夫婦、二十四組

お知らせ

児童福祉施設入所児(者)負担金の助成

心身障害児(者)が児童福祉施設に通園、入所している本人または保護者が自己負担金を支払っている場合に助成されます。4月から9月までの負担金の領収書、印鑑、銀行の預金通帳を持って、10月24日(金)までに、いきがい推進課(市役所第一庁舎二階)へ申請してください。

⑤ 3歳児健康診査

とき 11月11日(火)・27日(木)・28日(金) 午後0時45分～2時

ところ 保健センター

対象 平成6年5月生まれの幼児

⑥ かしわ歯科相談室

とき 10月16日(木) 午後1時半～3時

ところ 教育福祉会館

け、歯みがき指導を受けるかたは歯ブラシも

※⑦・⑧の問い合わせと会場は、保健所 ☎67-1255

⑦ 発達相談

とき 10月20日(月) 午前10時～午後4時

対象 発達の遅れが心配な二歳ぐらいまでの乳幼児

⑧ 療育相談

とき 10月23日(木) 午後1時～2時に受け付け

対象 整形外科的な心配のある十八歳未満の幼児・児童

検察審査会のご利用

交通事故、詐欺、おどしなどの犯罪の被害にあい、警察や検察庁に訴えたが、検察官が事件を起訴してくれない、といった不満をお持ちのかたは、検察審査会に気軽に相談ください。費用は無料で、秘密も固く守られます。

行政書士会無料相談

とき 10月18日(土)・19日(日) 午前10時～午後3時

ところ 柏駅東口サンサン広場

内容 官公署に提出する書類についての相談

建築組合が包丁研ぎ

とき 10月19日(日) 午前9時～午後3時 ※雨天実施

ところ 東急ストア増尾店

ウエイトトレーニング相談会

とき 11月1日(土) 午後6時～9時

ところ 市民体育館

対象 市民体育館のトレーニング室を利用しているかた、先着二十人

検察審査会のご利用

交通事故、詐欺、おどしなどの犯罪の被害にあい、警察や検察庁に訴えたが、検察官が事件を起訴してくれない、といった不満をお持ちのかたは、検察審査会に気軽に相談ください。費用は無料で、秘密も固く守られます。

行政書士会無料相談

とき 10月18日(土)・19日(日) 午前10時～午後3時

ところ 柏駅東口サンサン広場

内容 官公署に提出する書類についての相談

建築組合が包丁研ぎ

とき 10月19日(日) 午前9時～午後3時 ※雨天実施

ところ 東急ストア増尾店

ウエイトトレーニング相談会

とき 11月1日(土) 午後6時～9時

ところ 市民体育館

対象 市民体育館のトレーニング室を利用しているかた、先着二十人

検察審査会のご利用

交通事故、詐欺、おどしなどの犯罪の被害にあい、警察や検察庁に訴えたが、検察官が事件を起訴してくれない、といった不満をお持ちのかたは、検察審査会に気軽に相談ください。費用は無料で、秘密も固く守られます。

行政書士会無料相談

とき 10月18日(土)・19日(日) 午前10時～午後3時

ところ 柏駅東口サンサン広場

内容 官公署に提出する書類についての相談

建築組合が包丁研ぎ

とき 10月19日(日) 午前9時～午後3時 ※雨天実施

ところ 東急ストア増尾店

ウエイトトレーニング相談会

とき 11月1日(土) 午後6時～9時

ところ 市民体育館

対象 市民体育館のトレーニング室を利用しているかた、先着二十人

検察審査会のご利用

交通事故、詐欺、おどしなどの犯罪の被害にあい、警察や検察庁に訴えたが、検察官が事件を起訴してくれない、といった不満をお持ちのかたは、検察審査会に気軽に相談ください。費用は無料で、秘密も固く守られます。

行政書士会無料相談

とき 10月18日(土)・19日(日) 午前10時～午後3時

ところ 柏駅東口サンサン広場

内容 官公署に提出する書類についての相談

建築組合が包丁研ぎ

とき 10月19日(日) 午前9時～午後3時 ※雨天実施

ところ 東急ストア増尾店

ウエイトトレーニング相談会

とき 11月1日(土) 午後6時～9時

ところ 市民体育館

対象 市民体育館のトレーニング室を利用しているかた、先着二十人

検察審査会のご利用

交通事故、詐欺、おどしなどの犯罪の被害にあい、警察や検察庁に訴えたが、検察官が事件を起訴してくれない、といった不満をお持ちのかたは、検察審査会に気軽に相談ください。費用は無料で、秘密も固く守られます。

行政書士会無料相談

とき 10月18日(土)・19日(日) 午前10時～午後3時

ところ 柏駅東口サンサン広場

内容 官公署に提出する書類についての相談

建築組合が包丁研ぎ

とき 10月19日(日) 午前9時～午後3時 ※雨天実施

ところ 東急ストア増尾店

ウエイトトレーニング相談会

とき 11月1日(土) 午後6時～9時

ところ 市民体育館

対象 市民体育館のトレーニング室を利用しているかた、先着二十人

市民体育大会		園体育課				
種目	日時	会場	対象・競技内容	費用	申し込み	問い合わせ
ボウリング	11月2日(日) 午前10時	松戸グランドボウル(松戸市二ツ木)	市内在住・在勤・在学のかた、協会加盟のかた。中学・高校、一般、シニア(50歳以上)	1人 2,000円	10月26日(日)までに松戸グランドボウルへ直接	谷沢 ☎31-9100
少林寺拳法	3日(月) 午前9時	市民体育館 剣道場	市内在住・在勤・在学のかた。規定組演武(小学生見習い～1級)・少年単演・一般単演段外	1人 1,200円	10月18日(日)までに高橋へ直接	高橋 ☎33-4481
柔道	9日(日) 午前9時	市民体育館 柔道場	市内在住・在勤・在学のかた。中学・高校団体、個人	団体戦1チーム1,000円 個人戦1人500円	10月29日(木)までに吉田へ直接	吉田 ☎74-8523
相撲	16日(日) 午前9時半	市民体育館 相撲場	市内在住の幼児・小学生。学校別団体戦(小学生)、個人戦(幼児・小学生)	無料	10月27日(月)までに大崎へ直接	大崎 ☎64-8616
剣道	23日(日) 午前8時半	市民体育館 剣道場	市内在住・在勤・在学のかた、連盟加盟のかた。団体戦(5人。小学生女子は3人)	1チーム2,500円(小学生女子は1,500円)	10月19日(日)までに水野へ直接	水野 ☎72-3521

検察審査会のご利用

交通事故、詐欺、おどしなどの犯罪の被害にあい、警察や検察庁に訴えたが、検察官が事件を起訴してくれない、といった不満をお持ちのかたは、検察審査会に気軽に相談ください。費用は無料で、秘密も固く守られます。

行政書士会無料相談

とき 10月18日(土)・19日(日) 午前10時～午後3時

ところ 柏駅東口サンサン広場

内容 官公署に提出する書類についての相談

建築組合が包丁研ぎ

とき 10月19日(日) 午前9時～午後3時 ※雨天実施

ところ 東急ストア増尾店

ウエイトトレーニング相談会

とき 11月1日(土) 午後6時～9時

ところ 市民体育館

対象 市民体育館のトレーニング室を利用しているかた、先着二十人

検察審査会のご利用

交通事故、詐欺、おどしなどの犯罪の被害にあい、警察や検察庁に訴えたが、検察官が事件を起訴してくれない、といった不満をお持ちのかたは、検察審査会に気軽に相談ください。費用は無料で、秘密も固く守られます。

行政書士会無料相談

とき 10月18日(土)・19日(日) 午前10時～午後3時

ところ 柏駅東口サンサン広場

内容 官公署に提出する書類についての相談

建築組合が包丁研ぎ

とき 10月19日(日) 午前9時～午後3時 ※雨天実施

ところ 東急ストア増尾店

ウエイトトレーニング相談会

とき 11月1日(土) 午後6時～9時

ところ 市民体育館

対象 市民体育館のトレーニング室を利用しているかた、先着二十人

イベント

◇親と教師の勉強会 10月18日午後2時半～5時、教育福祉会館で。普通学級で学ぶ障害児についての話し合い。費用無料。富田 ☎63-9005

◇柏市音楽家協会演奏会 「ロマン派へのいざない」 10月18日午後6時半、市民文化会館小ホールで。入場料千円～二千円。江口 ☎52-5639

◇柏市三曲協会演奏会 10月19日正午～午後4時、市民文化会館大ホールで。琴、三弦、尺八の演奏会。入場無料。石井 ☎67-8296

◇柏地区鹿野島東人会「歩け大会」 10月19日午前10時半、手賀沼親水公園駐車場我孫子市集合。参加費千円。池田 ☎72-7137

◇息吹の会・映画と講演会 10月25日午後1時から、教育福祉会館で。「住民が選択した町の福祉」の上映と監督の講演。費用二千円。木村 ☎32-5868

◇新柏女声合唱団3rdコンサート 10月26日午後2時から、市民文化会館大ホールで。入場料五百円。斎藤 ☎74-6189

◇初心者の腹話術 10月26日午後1時半～3時半、教育福祉会館で。基本発声、人形操作など。費用二千円。柴井 ☎74-4407 午後7時以後

◇東葛山草会講習会 10月29日午後1時～3時、教育福祉会館で。山野草の栽培。費用無料。東尾 ☎74-8000

◇気象大学校「紫雲祭」 11月1日～3日午前9時～午後5時、気象大学校(旭町)で。南極の紹介や講演など。

会員募集

◇社交ダンス・クイックサークル 毎週火曜日午前10時～正午、豊四季近隣センターか旭町近隣センターで。入会金千五百円、月会費二千円。永井 ☎45-6954

◇着付けサークル 第一・第三月曜・火曜・土曜日午前10時～正午と午後7時半～9時半、根戸近隣センターほかで。入会金三千円、月会費三千円。吉岡 ☎34-7396

◇カラオケ歌謡講習会 第一・第三水曜日午後7時～9時、藤心近隣センターで。唱歌、新旧歌謡。初心者歓迎。入会金千円、月会費三千円。城野 ☎72-5180 (夜間)



講座・講演

大巻きずし講座

とき 11月18日(火) 20日(木) 午後1時半〜4時半 (計三回)

ところ あげぼの山農業公園

対象 市内在住・在勤のかた、十八人※以前に参加したかたを除く

内容 県の郷土料理「横様のあるずし」を作ります

費用 三千元

申し込み 往復はがきに「大巻きずし講座希望」と明記し、住所・氏名・年齢・電話番号と返信のあて先を書いて、〒277 柏市布施二〇〇五二 あげぼの山農業公園へ、10月28日(火) までに郵送を(必着) ※応募者多数の場合は抽選

日本語教室

とき 毎週木曜日午後2時〜4時 午後6時半〜8時半

ところ 教育福祉会館

対象 市内在住・在勤・在学の外国人のかた

内容 日本語を初歩から学びます

費用 無料(テキスト代は別)

申し込み 随時、会場受け付けています

中央公民館 ☎64-181

松葉市民講座

とき 11月4日〜12月16日 毎週火曜日と12月10日(水)

対象 大勢の人が出入りする建物を、管理・監督する立場にあるかた、先着百十人

費用 四千元(テキスト代)

申し込み 11月1日(土)

かな書道入門講座

とき 11月15日〜来年2月14日の毎週土曜日午前10時〜正午(12月20日〜来年1月10日を除く、計十回)

ところ 新田原近隣センター

対象 市内在住のかた、先着三十人

内容 かな書道を初歩から学びます

費用 二千元

申し込み 10月17日(金) 午前10時から、新田原近隣センターへ費用を添えて

新田原近隣センター ☎67-1276

甲種防火管理講習会

とき 11月20日(木)・21日(金) 午前9時〜午後5時(計二回)

ところ 消防本部

対象 大勢の人が出入りする建物を、管理・監督する立場にあるかた、先着百十人

費用 四千元(テキスト代)

申し込み 11月1日(土)

高齢者巡回介護教室

とき・ところ ①10月29日(水) 午後1時〜5時 ②特別養護老人ホーム「初石苑」(流山市) ③11月29日(土) 午後1時〜5時 ④六実市民センター(松戸市)

定員 ①は三十人 ②は百人

内容 講演と介護の実技・相談

費用 無料

申し込み はがきに「希望する会場と月日」を明記し、住所・氏名・電話番号を書いて、〒271 松戸市小根本七 東葛飾支庁社会福祉課へ、① 43-0521

リウマチ医療講演会

とき 11月1日(土) 午後1時〜4時

ところ 教育福祉会館

定員 百八十人

内容 講演「最近のリウマチ関節外科の進歩」と相談。薬についての質問があるかたは、薬を用意して

費用 無料

申し込み 10月16日(木) 午前9時から、同在宅介護支援センターへ電話で

同在宅介護支援センター ☎75-2281

ふれあいトーク

とき 11月6日(木) 午後1時半〜3時

ところ ホテルサンガール

定員 五百人

内容 元ヤマト運輸社長の講演。「人との出会い、仕事への挑戦」など

費用 無料

申し込み 往復はがきに「ふれあいトーク希望」と明記し、住所・氏名・年齢・職業と返信のあて先を書いて、〒277 柏市篠籠田一四〇〇 オリエンタルモーターA係へ、10月31日(金) までに郵送を

※応募者多数の場合は抽選

同オリエンタルモーター ☎43-0521

介護講習会

とき 11月6日〜20日の毎週木曜日午前10時〜正午(計三回)

ところ さかき光陽在宅介護支援センター(酒井根)

対象 介護の経験がないかた、先着十五人

内容 初歩から学びます

費用 無料

申し込み 10月16日(木) 午前9時から、同在宅介護支援センターへ電話で

同在宅介護支援センター ☎75-2281

8日(土)に消防本部予防課と市内各消防署・分署で配布する申請書に必要事項を記入し、写真(縦四センチ×横三センチ)、受講料を持って、11月10日(月)〜12日(水) 午前9時〜午後3時に、消防本部予防課へ直接

消防本部予防課 ☎33-0119

松平アナ「放送と環境」を語る

とき 11月9日(日) 午後1時半〜2時半

ところ 高田近隣センター

定員 三百人

内容 NHKアナウンサー・松平定知氏の講演「放送の中心に見る環境」

費用 無料

申し込み 10月16日(木) 午前9時から、同在宅介護支援センターへ電話で

同在宅介護支援センター ☎75-2281

11月20日(月) までに、②は11月19日(水) までに郵送を(必着) ※応募者多数の場合は抽選

東葛飾支庁社会福祉課 ☎047-361-4077

納期限は10月31日(金)

▽市・県民税第3期
▽国民健康保険料第5期

※口座振替のかたは預金残高にご注意を

市・県民税は収納課
国民健康保険料は保険課

子ども広場

人形劇「3枚のおふだ」

とき・ところ 10月25日(土) 午前10時半〜11時半 豊四季台婦人児童センター 10月28日(火) 午後3時半〜4時20分 永楽台児童センター(永楽台近隣センター内)

対象 幼児〜小学生、先着百五十人

費用 無料

申し込み 当日、会場へ直接

豊四季台婦人児童センター ☎44-5363 永楽台児童センター ☎63-1201

医療公社職員募集

募集職種・人数 一般事務 二人

受験資格 昭和47年4月2日以後に生まれたかた

勤務場所 市立柏病院

賞金 国家公務員に準拠

試験 小論文、面接、書類

申し込み 履歴書、最終学歴の卒業証明書・成績証明書を添えて、10月30日(木) までに、市立病院内柏市医療公社へ直接

同柏市医療公社 ☎34-2000

犬猫差上げます

犬 生後三カ月のチンチラ四匹、シルバートゴルデン、竹永 ☎73-6160

猫 生後四カ月の雑種、雌二匹、雄一匹、茶、黒、白と黒のプチ、斎藤 ☎72-7606

11月1日(土)は休業します

柏駅行政サービスセンター

※データ入れ替えのため
同市民課

流通経済大学公開講座

座「21世紀の日本像」

とき 11月15日〜29日の毎週土曜日午後1時〜4時(計三回)

ところ 教育福祉会館

対象 市内在住・在勤のかた

費用 無料

申し込み 当日、会場へ直接

子ども広場

人形劇「3枚のおふだ」

とき・ところ 10月25日(土) 午前10時半〜11時半 豊四季台婦人児童センター 10月28日(火) 午後3時半〜4時20分 永楽台児童センター(永楽台近隣センター内)

対象 幼児〜小学生、先着百五十人

費用 無料

申し込み 当日、会場へ直接

豊四季台婦人児童センター ☎44-5363 永楽台児童センター ☎63-1201

犬猫差上げます

犬 生後三カ月のチンチラ四匹、シルバートゴルデン、竹永 ☎73-6160

猫 生後四カ月の雑種、雌二匹、雄一匹、茶、黒、白と黒のプチ、斎藤 ☎72-7606

ゲートボール初心者教室 毎週木曜日午前9時〜正午、シルバートゴルデン(十倉)で、費用無料。郡司 ☎72-0622

俳句・柏葉句会 第四木曜日正午〜午後3時、学習センター ☎74-4375

中国語会話・夢大陸 毎週木曜日午後2時〜4時、教育福祉会館で、中国語を二年以上学んでいるかた。月会費五千元。河原 ☎47-1756

木曜ダンスサークル 毎週木曜日午後7時〜9時、松葉近隣センターで、初心者のかた。入会金千円、月会費三千元。石井 ☎31-0713

舞踊・若美会 第一・第三木曜日午前10時〜正午、根戸近隣センターで、入会金三千元、月会費三千元。吉岡 ☎34-7396

ダンスサークル・デュエット 毎週土曜日午後2時〜5時、田中農協十倉二支店。カッパルで参加を。入会金二千元、月会費三千元。神戸 ☎52-7396

フラワーアレンジメント 第一金曜日午前10時半〜午後1時、旭町近隣センターで。入会金千円、月会費三千五百円。寺山 ☎75-3006

ソフトボール・サンライズ 毎週火・金曜日午前9時半〜正午、酒井根運動広場。十八歳以上の女性。月会費千円。煤質(すずが) ☎74-888(夜間)

柏南部分子サークル 月二〜三回土曜日午後7時〜9時半、南部分子センターで。入会金千円、月会費二千元。林 ☎72-6352(夜間)

社交ダンス・いぶきの会 毎週木曜日午後7時〜9時、南柏ふるさと会館で。入会金二千元、月会費三千元。谷口 ☎45-3221

新富近隣センター ☎45-1945

小学生バドミントン教室

とき 11月1日・8日、12月13日の各土曜日午後3時〜6時(計三回)

ところ 市民体育館

対象 市内在住の小学四年〜六年生の児童、先着四十人

費用 無料

申し込み 10月25日(土) までに、柏市バドミントン協会・大津(☎73-8662)へ電話で

同体育課

求人

医療公社職員募集

募集職種・人数 一般事務 二人

受験資格 昭和47年4月2日以後に生まれたかた

勤務場所 市立柏病院

賞金 国家公務員に準拠

試験 小論文、面接、書類

申し込み 履歴書、最終学歴の卒業証明書・成績証明書を添えて、10月30日(木) までに、市立病院内柏市医療公社へ直接

同柏市医療公社 ☎34-2000

子ども広場

人形劇「3枚のおふだ」

とき・ところ 10月25日(土) 午前10時半〜11時半 豊四季台婦人児童センター 10月28日(火) 午後3時半〜4時20分 永楽台児童センター(永楽台近隣センター内)

対象 幼児〜小学生、先着百五十人

費用 無料

申し込み 当日、会場へ直接

豊四季台婦人児童センター ☎44-5363 永楽台児童センター ☎63-1201

犬猫差上げます

犬 生後三カ月のチンチラ四匹、シルバートゴルデン、竹永 ☎73-6160

猫 生後四カ月の雑種、雌二匹、雄一匹、茶、黒、白と黒のプチ、斎藤 ☎72-7606

犬猫差上げます

犬 生後三カ月のチンチラ四匹、シルバートゴルデン、竹永 ☎73-6160

猫 生後四カ月の雑種、雌二匹、雄一匹、茶、黒、白と黒のプチ、斎藤 ☎72-7606

犬猫差上げます

犬 生後三カ月のチンチラ四匹、シルバートゴルデン、竹永 ☎73-6160

猫 生後四カ月の雑種、雌二匹、雄一匹、茶、黒、白と黒のプチ、斎藤 ☎72-7606

犬猫差上げます

犬 生後三カ月のチンチラ四匹、シルバートゴルデン、竹永 ☎73-6160

猫 生後四カ月の雑種、雌二匹、雄一匹、茶、黒、白と黒のプチ、斎藤 ☎72-7606

犬猫差上げます

犬 生後三カ月のチンチラ四匹、シルバートゴルデン、竹永 ☎73-6160

猫 生後四カ月の雑種、雌二匹、雄一匹、茶、黒、白と黒のプチ、斎藤 ☎72-7606

犬猫差上げます

犬 生後三カ月のチンチラ四匹、シルバートゴルデン、竹永 ☎73-6160

猫 生後四カ月の雑種、雌二匹、雄一匹、茶、黒、白と黒のプチ、斎藤 ☎72-7606

人の流れがスムーズに

柏駅西口歩道橋が開通



改修工事中だった柏駅西口歩道橋の開通式が10月1日に行われました。スムーズに歩けるように道幅を広げたのに加え、車いすでも方向を変えずに乗り降りできるエレベーターなどが設置されました。試乗した車いす利用者の大島恵子さんは、「よく考えられていて使いやすいと思います。自分の力で移動できるのはうれしいです」と笑顔で話していました。式典が終わると、さっそく大勢の市民の皆さんが歩き心地を試しました。今後は来年3月まで、仕上げの工事が行われる予定です。



芥沢銚介の世界⑰



板絵「妙好人因幡の源左・柿の木」

「芥沢銚介—妙好人因幡の源左」

とき 来年1月18日(日)までの午前9時半～午後5時(受付は午後4時半まで)
休館日 毎週月曜日(祝日の場合は翌日)
入館料 一般310円 高校・大学生150円
小・中学生100円 70歳以上は無料

砂川美術工芸館
柏市柏260 ☎64-6413

はっけよ〜いで大熱戦 あけぼの山で八朔相撲



五穀豊穡(ほうじょう)を願う「八朔(はっさく)相撲」。復活して3年目の今年、10月5日にあけぼの山農業公園で、元気に取り組みが行われました。真剣な立ち合いから「はっけよ〜い」のかけ声で両力士が激突! 迫力のある取り組みに、応援しているお母さんの方が力が入る場面も…。



柏市の木:カシワ 鳥:オナガ
花:シバザクラ/カタクリ

人・街・緑

姉妹都市交流が25周年 トランス市長らが来柏



「二十五年間ありがとう。これからもよろしく」。アメリカ・トランス市から、姉妹都市締結二十五周年を記念して、ハーディソン市長ら二十六人が、10月2日から6日まで柏に滞在しました。旭小学校を訪問して書道体験したり、小雨の中、柏レイソルの試合を観戦したり、もりだくさんの行事を通して交流し、今後の友好を固く約束しました。



合同キャンプで登ったピノス山の山頂で

市内十二のボーイスカウト・ガールスカウトが属する「柏市スカウト連絡協議会」は、今年が結成十周年。その記念にトランス市のスカウトと交流することになり、会長の沢田さんをはじめ、高校生・大学生と大人、総勢二十六人が8月に渡米した。

多くの子に交流の機会を

「一人のお父さん」が、今は「子どもが集団の中で育っていく過程を大事にしたい」という「みんなの父親になった。」今回の訪問で、子どもたちはたくましくなった。これからは海外交流も続けて、多くの子どもに機会を与えたい。たくさんのお母さんや娘のために、父親の奮闘は、これからも続く。

妻、息子、娘、義母の五人家族
桜台在住。六十歳。

今回は、姉妹都市締結二十五周年を迎えるトランス市を親善訪問することも、目的の一つ。市庁舎を訪ねた一行を、トランスの市長もあたたかく迎えてくれた。初めての海外交流で、手探りの状態だったが、「両方の目的を達成できたと思います」と、ほっとした表情を見せた。

息子の入団をきっかけに、スカウトに関わってから二十年あまり、息子が社会人となりスカウトを「卒業」した今も、活動を続けている。子どもたちが学校との両立に苦労するように、大人たちも仕事との両立は悩みの種。だが「自分自身、自然の中で過ごすのが好き」で、がんばってきた。



No.311



スカウトのトランス派遣団団長
さわだ えつ さぶ ろう
沢田 悦三朗さん