

17日から始まります

市県民税と所得税の申告

2月17日から、市県民税と所得税の申告受け付けが始まります。これは、皆さんの平成8年中(平成8年1月1日～12月31日)の所得状況について申告していただくものです。申告の必要なたは、3月17日までに申告してください。

市県民税の申告が必要なた

平成9年1月1日現在、柏市に住んでいるかたは、原則として申告が必要です。ただし、次に該当するかたは、申告する必要がありません。

- ①所得税の確定申告をする
- ②前年中の所得が給与所得だけで、給与支払者から市に給与支払報告書提出された
- ③前年中に所得がなかった
- ④前年中の所得が条例で定め



期限間際は込み合います。早めの申告を

所得税の確定申告が必要なた

▽事業所得や不動産所得等がある場合▽前年中の所得の合計額が基礎控除・その他の所得控除額を超え、その超えた金額に対する税額が税額控除額を超えるかた

▽給与所得者(サラリーマン)の場合▽平成8年中の給与収入金額が二千万円を超えるかた▽給与以外の所得の合計額(配当・原稿料など)が二十万円を超えるかた▽二千万円を超えるかた

特別減税

平成8年分の所得税については、年税額の二五パーセント

ト相当額(五万円を限度)が特別減税額として、納付する際に控除されます。前記の確定申告が必要なたのほかに、この特別減税を確定申告により受けるかたは、次のとおりです。

- ①年の途中で退職したり、働いた時間・日数により給与の支払いを受けたりしたため、年末調整を受けていない
- ②公的年金等の受給者で扶養親族等申告書を提出していない
- ③所得税を源泉徴収された退職所得がある

申告に必要なもの

- ①申告書②印鑑③給与所得の源泉徴収票または給与明細書④公的年金等の源泉徴収票⑤帳簿や必要経費の領収書等⑥国民健康保険・国民年金等の保険料の領収書⑦生命保険・損害保険の保険料や寄附金の控除証明書⑧医療費の領収書⑨所得税が還付になる場合はその振り込み先金融機関の口座番号



申告の受付期間・会場

県政にあなたの一票を

3月16日に県知事選挙

任期満了に伴う千葉県知事選挙は、2月27日(木)に告示、3月16日(日)に投票が予定されています。あなたの一票がこれからの県政をつくりまします。自由な意思で、信頼できる候補者に投票しましょう。

投票できるかた

今回の選挙で投票できるのは、「柏市永久選挙人名簿」に登録されている、次の要件を

- ①昭和52年3月17日までに生まれた
- ②平成8年11月26日現在で柏市に住民登録がしてあり、引き続き三ヶ月以上柏市に住んでいる
- ③平成9年3月16日現在、公職選挙法の規定による選挙権と被選挙権の停止を受けていない

不在者投票制度

重度の身体障害者や戦傷病者で歩行困難なかたは、自宅から郵便による不在者投票ができる制度がありますので、早めにお問い合わせください。

新規登録の選挙人名簿を続覧

今回の選挙で新たに「柏市永久選挙人名簿」に登録されたかたの縦覧を行います。

投票日当日に仕事の都合や病気・旅行などで投票所で投票できないかたは、2月27日(木)・28日(金)午前8時半～午後5時

市による出張受付日程および会場

日 程	会 場	受 付 時 間
2月19日(水)	田中近隣センター	午前9時半～正午 午後1時～4時
20日(木)	増尾近隣センター	"
21日(金)	南部近隣センター	"
25日(火)	布施近隣センター	"
26日(水)	藤心近隣センター	"
27日(木)	西原近隣センター	"
28日(金)	光ヶ丘近隣センター	"
3月4日(火)	松葉近隣センター	"

※お車での来場は、ご遠慮ください

* 主な内容 *

- 生け垣づくり助成制度 / P 2
- 天ぷら火災にご用心
- こあらルームと育児相談 / 障害者基本計画作成へ / 市長への手紙から P 3
- 特集・柏レイソルの熱きホームタウンをめざして P 4～5
- 情報館(健康、お知らせ、講座・講演ほか) P 6～7
- 人・街・緑(フォトニュース) / 芹沢銈介の世界 / P 8
- おとなりさん

里の春に舞う・舞う・舞う 若柳遊亀 舞踊ショー

若柳流の師範として活躍中の若柳遊亀が、花笠音頭や真室川音頭などの民謡や演歌にのって熱演します

と き 3月1日(土)午後1時半～3時半

と ころ 南部老人福祉センター(別図)

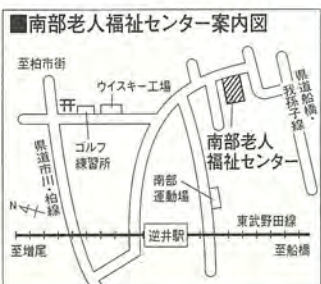
対 象 市内在住の60歳以上のかた、先着120人

内 容 長唄、端唄、わらべうた、現地民謡、演歌など

費 用 無料

申し込み 当日、会場へ直接

南部老人福祉センター ☎76-6151



美しく安全な生け垣に 助成制度のご利用を



きれいなだけでなく防災上も効果的
(右上は阪神大震災で崩れたブロック塀)



「柏市みどりの基金」は、民有地などの緑化やシバザクラの普及などの事業を進めています。しかし街の緑化のためには、市や基金の事業だけでなく、皆さんのご家庭に緑を増やしていただくことがたいへん効果的です。「うちは庭が狭くて、木を植える

一年中みずみずしく緑を保っている木、美しい花や紅葉を楽しめる木。さまざまに木で作られた生け垣は、街の風景を私たちの目に優しいものにしてくれます。「柏市みどりの基金」では、生け垣づくりを奨励する助成制度を設けています。

「生け垣づくり助成制度」は、生け垣の設置費用だけでなく、今あるブロック塀の取り壊し費用についても助成しています(別掲)。また、自分で生け垣を作る場合も対象になりますので、手作りの生け垣に挑戦してみるのもおすすめです(別図)。

家の緑を街の緑に

「柏市みどりの基金」は、民有地などの緑化やシバザクラの普及などの事業を進めています。しかし街の緑化のためには、市や基金の事業だけでなく、皆さんのご家庭に緑を増やしていただくことがたいへん効果的です。「うちは庭が狭くて、木を植える

生け垣は崩れにくい

生け垣は、大地震などのときにはブロック塀よりも壊れにくく、防災の点でも有効です。二年前の阪神・淡路大震災では、鉄筋が入っていないものはもちろん、鉄筋入りの

育てていくのが楽しい



篠籠田在住
小島麻由美さん

昨年の秋に、助成制度を使ってベニカナメの生け垣にしました。助成のことは近所のかたに聞きました。

面倒かと思つた手続きも、意外に簡単でよかつたです。虫の付きにくい木を選んだりすれば、あまり手もかかりませんし、生け垣は街がきれいになっていいですね。ほかのお宅の目見比べて、「花の咲く木もいいな」と思つたりしています。

生け垣にしてみませんか。【助成の対象となる条件】
①生け垣が道路に二メートル以上接すること
②植える樹木は高さが九十センチメートル以上で、葉がふれあう程度の間隔に並べて、道路上に枝葉が出ないこと
③四ツ目垣などを作つて、シヨロ縄で樹木と結ぶこと
④高さ四十五センチメートル以上のブロック塀などの内側に設置しないこと
⑤ビヤクシン類(カイツカイブキなど)の樹木を使わないこと

【申し込み方法】

生け垣を作る前に、印鑑・現況の写真・工事見積書を持つて、緑政課内柏市みどりの基金(市役所第一庁舎四階)へ直接、申し込み後、書類審査があります。また、助成金の交付は工事完了後になります。詳しくはお問い合わせを。 緑政課内柏市みどりの基金

天ぷら油にご用心!

平成8年 出火原因のトップ

天ぷらを揚げているときに電話が鳴つたら、どうしますか。「ちよつとだけだから」と、火をそのままに出してしまう。その「ちよつと」の油断が火事のもとです。

平成8年中に市内で起きた火災は百二十七件。三日に一件、柏のどこかが火事になったことになりました。中でも「天ぷら鍋からの出火」は、毎年、火災原因の上位に挙げられています。自分

自身の手つかりで、大切な財産や思い出、ときには命まで失つては、悔やんでも悔やみ切れません。「油が温まるまで」とほかの用事をしたりせず、絶対に鍋から目を離さないようにしましょう。

「私はいじょうぶ」というのは思い込み。特に冬は空気が乾燥しています。一人ひとりが慎重に行動し、火事を防ぎましょう。

昨年、天ぷら鍋が出火原因のトップでした。「子どもが泣いて、鍋の火を消し忘れた」「洗濯物をたんでいた」など、「不注意によるものばかりです。」



消防本部予防課長
石山 宜也

大い事も「不注意」から

万が一、火が出たら、まずは落ち着いてガスを止めましょう。次にシーツなどをぬらして手前からそつと鍋を覆い、空気を断ちます。あわてて水をかけたり、鍋を動かしたりするのは厳禁。水が入ると炎が爆発的に大きくなりますし、油をこぼすと、一気に床に火が広がってしまいます。

日ごろから消火器などを留意しておくことも大切。そしてなにより、鍋から離れるときは火を消すことを必ず実行してください。

■生け垣のつくり方

<p>①垣根の両端となる親柱を立て、水系を張る。水系に沿って1.8m間隔で間柱を立て、横竹を2~3段くぎで取り付ける(胴縁という)</p>	<p>②胴縁に沿って苗木を30cm間隔で植え、水を与える。苗木の間に竹を立てる(立子という)</p>
<p>③苗木と立子をはさんで、胴縁と平行に横竹を取り付け(押縁という)、シヨロ縄で結ぶ</p>	<p>完成した生け垣を上から見ると...</p>

■助成金額

●生け垣設置費
1メートル当たり
5,000円以内
最高限度額
50,000円
●ブロック塀撤去費
1メートル当たり
2,500円
最高限度額
25,000円
※いずれも10メートルまで

第15回 かしわっ葉福祉まつり

柏市社会福祉協議会 ☎63-9001

福祉活動の紹介、体験コーナー、バザー、お子さんも楽しめる催しなど、盛りだくさんの内容でお待ちしています



毎年恒例の手話レッスンも人気

とき 3月8日(土)午後1時~4時
" 9日(日)午前10時~午後4時
ところ 教育福祉会館全館
主要内容 バザー、おもちゃ図書館、工作コーナー、テレビキャラクターショー、パネル展示など

「テレビキャラクターショー」見学者募集

「激走戦隊カーレンジャー」と「セーラースターズ」がやってくる

とき 3月8日(土)午後1時からと2時45分からの2回公演
対象 12歳以下のかた、各回200人
ところ 教育福祉会館5階講堂
費用 無料
申し込み 往復はがきに「テレビキャラクターショー希望」と明記し、希望の時間と氏名・年齢・住所・電話番号を書いて、〒277 柏市柏5丁目8-12 柏市社会福祉協議会へ、2月25日(火)までに郵送を(必着) ※応募者多数の場合は抽選
注意 応募は1人1通。兄弟は、全員の氏名・年齢を記入しても可。幼児の付き添いは保護者1人(保護者の氏名も記入を)

子育ての悩みを解消

こあらルームと育児相談

こあらルーム

「子育てサロン こあらルーム」では、0歳～3歳児とそのお母さんで遊びながら楽しく子育てをする仲間を求め

ています。
同じ年ごろのお子さんを持つお母さんたちと、情報交換や楽しいゲームを通して友達との輪を広げてみませんか。
期間・とき 平成9年4月



みんなでやればゲームももっと楽しい

■表1 こあらルームのコース・対象等

コース	対象	募集組数	日程
A	平成8年4月2日～12月31日に生まれた子どもと母親	12組	月1回 第2水曜日
B			月1回 第4水曜日
C	平成7年4月2日～平成8年4月1日に生まれた子どもと母親	15組	月2回 第1・第3火曜日
D			月2回 第2・第4火曜日
E	平成6年4月2日～平成7年4月1日に生まれた子どもと母親	"	月2回 第1・第3木曜日
F			月2回 第2・第4木曜日



柏市福祉行政審議会(山根 律子会長)は、1月30日、柏市の障害者基本計画について審議結果を市長に答申しました(写真)。

障害者基本計画作成へ

「ノーマライゼーション」を理念に

01

「隣の子と比べて、うちの子は発育が遅いのでは」、「離乳食はいつから始めるの?」など、小さなお子さんを持つているご家庭にはなにかと悩みが多いもの。

育児相談

■表2 育児相談を受ける保育園

園名	住所	電話番号	相談用電話
桜台保育園	桜台9-6	67-5924	62-0701
若葉	若葉町4-36	67-7655	62-0702
あけぼの	あけぼの3丁目4-18	43-7654	47-6700
富勢	布施834-1	31-0012	34-4700
東中新宿	東中新宿4丁目5-24	73-9087	73-4700
豊四季	豊四季台2丁目1-120	45-3414	47-6701
増尾	増尾1895-2	72-1347	73-4701
豊住	豊住3丁目1-43	74-7197	73-4702
土南部	逆井1305-2	73-7811	73-4703
豊四季乳児	かやの町2-26	44-7506	47-6702
西原	西原1丁目4-20	54-7964	64-6700
豊町	豊四季698-28	74-8484	73-4704
富士見	豊四季126-2	45-1721	47-6703
酒井根	酒井根29-6	73-1647	73-4705
名戸ヶ谷	名戸ヶ谷683-1	64-8783	62-0703
田中	正連寺100	33-3731	34-4702
旭町	旭町5丁目3-25	43-8240	47-6704
東町	東2丁目1-27	64-5967	62-0704
高野台	根戸416-67	33-6460	34-4703
しこだ	篠籠田1275-5	43-8882	47-6705
松葉	松葉町4丁目11	32-3200	34-4701

育児相談では、そういったお父さんお母さんの悩みに関する相談に保母や看護婦、栄養士が応じています。電話でも、来園いただいても結構です。お気軽にご利用ください。来園を希望する場合は事前に予約を
園児課・各保育園

◎計画の基本的な考え方

①基本理念「いきいきと暮らし、住まいと活動する場の確保」

市では、平成8年7月、同審議会に対し計画の作成について諮問するとともに、数回にわたり障害者団体等への説明会を行ってきました。今回の答申の主な内容は次のとおりです。

◎計画の名称
「ノーマライゼーション(障がいのある人、ない人が共に暮らし、共に活動する社会)を、当たり前の考え方」の理念を踏まえ、「ノーマライゼーションかしわプラン」がふさわしい
◎今後必要と思われる施策(重点項目については、数値目標を伴ったもの)
①社会参加、就労の促進
②住まいと活動する場の確保
③地域生活の確立
④育ちへの支援
⑤健康・医療の増進
⑥バリアフリーのまちづくり

◎計画推進に向けて市に要請するもの
①推進組織の確立
②協働システムの確立
③財源の確保
市では、この答申をもとに3月末までに「ノーマライゼーションかしわプラン」を作成し、公表する予定です。
福祉総務課

《寄せられたお手紙》

「公園のごみ箱を撤去して欲しい」

座古 寧子さん(みどり台)

毎日朝8時半～9時半ぐらいに柏の葉公園の周りをウォーキングしています。周りの木もずいぶん大きく育ち、心の落ち着くすてきな公園だと思います。

しかし、残念ながらとても悲しい光景があります。それは税関研修所のある側の歩道のことです。

ここの道路は幅も広く車がよく駐車されています。そして歩道にはごみ箱がふたもなく置かれています。車を止め弁当を食べ、ごみを捨てる人。通勤途中なのででしょうか、家庭の生ごみを捨てていく人。それはひどいものです。

ふたのないごみ箱のごみはカラスに荒らされ風に飛び、歩道に見るも無残に散乱しております。せっかくのすてきなケヤキ並木、ごみを踏まないようにと下を向いて歩かなければならない状態です。

市長への手紙から

ときどき、市の職員のかたでしょうか、清掃をしているのを見かけることもありますが、とても追いつくものではありません。

ぜひ、ごみ箱の撤去をお願いいたします。ごみ箱がなければ捨てる人もいなくなると思います。基本として公園にごみ箱は必要ありません。ごみは家庭に持ち帰るといったマナーを付けるべきです。どうしてもごみ箱が必要というのなら、ふた付きの物に取り替えてください。

これから公園がもっと整備されてくれば、県内外遠方からのかたがたも多く来られると思います。

公園の近くに住むものとして、今の状態では恥ずかしい限りです。一日も早くごみ箱の撤去を。ぜひぜひ、お願いいたします。

《お答えします》

「まず、看板などで適正な利用を呼びかけます」

お手紙を拝見しました。

座古様のお手紙にあったとおり、柏の葉公園周辺の歩道に設置されているごみ箱は、目を覆いたくなるような使われかたです。定期的な収集で間にあわないごみについては、適宜一斉清掃を行って対処していますが、集めるそばから捨てられるため、焼け石に水といった状態です。しかも、ごみの内容を見るとその大半は公園利用に伴うものというより、家庭から持ち込まれたものと思われます。

市としては、まず、看板を設置するなどして、利用者に適正な利用を呼びかけ、それでも利用状況の改善が認められない場合には、4月以降に、御提案のとおりごみ箱を撤去する考えです。

柏市長 本多 晃

園広報広聴課

外国人相談員が対応します

外国人の相談窓口

相談日 毎週水曜日午後1時～5時

ところ 国際交流室

(市役所第2庁舎3階)

費用 無料

Consultation Service For Foreigners

Time: Wednesday, 1:00p.m. ~ 5:00p.m.

Place: International Relations Office,

Kashiwa City Hall

・ Please come to the office.

外国人咨询服务

時間: 星期三下午1点~5点

地点: 柏市役所国際交流室

・ 请直接到窗口咨询

Servicio De Consulta Para Los Extranjeros

Horario: Miércoles de 1:00p.m. ~ 5:00p.m.

Lugar: Municipalidad de Kashiwa, Dpto.

de Relaciones Internacionales

・ Venga personalmente a la municipalidad

(TEL / 电话 67-0941)

園国際交流室 ☎67-0941



市民・レイソル・市が一体に

めざしてホームタウンを熱き

悲願のJリーグ昇格から、はや2年。柏レイソルは優勝争いに加わるチームへと成長しました。レイソルのホームタウンである柏市では「柏市ホームタウン推進協議会」や「柏レイソル市民の会」を通じて、レイソルの支援に力を入れています。理想的なホームタウンをつくるために――市民・レイソル・市が協力していきます。

柏をスポーツの街に

ホームタウン推進協議会

「ホームタウン」って、どうなまじゅりを進めていく、という意識が込められていませんか？

Jリーグでは、チームのホームスタジアムを中心とした地域のことを「ホームタウン」と呼んでいます。このホームタウンという言葉は、単に一定の地域だけを指すものではなく、柏レイソルというクラブチームが、行政や地域社会と一体となって、スポーツを通じて人生を築き上げる。

Jリーグ入りへ

19万人が署名

平成4年から、柏市はレイソルのホームタウンになりました。Jリーグ昇格に向けて、十九万一千三百二十四人の署名が集まり、平成6年、JFL二位の成績で待望の「J」昇格を果たしました。

そして今、サッカー界での柏レイソルの活躍によって、柏の名前は全国区になりました。

市・レイソル・市民の会などで協議会を設立

地域に根差したホームタウンづくりを進めるため、昨年11月、柏市、柏レイソル、柏商工会議所、柏青年会議所

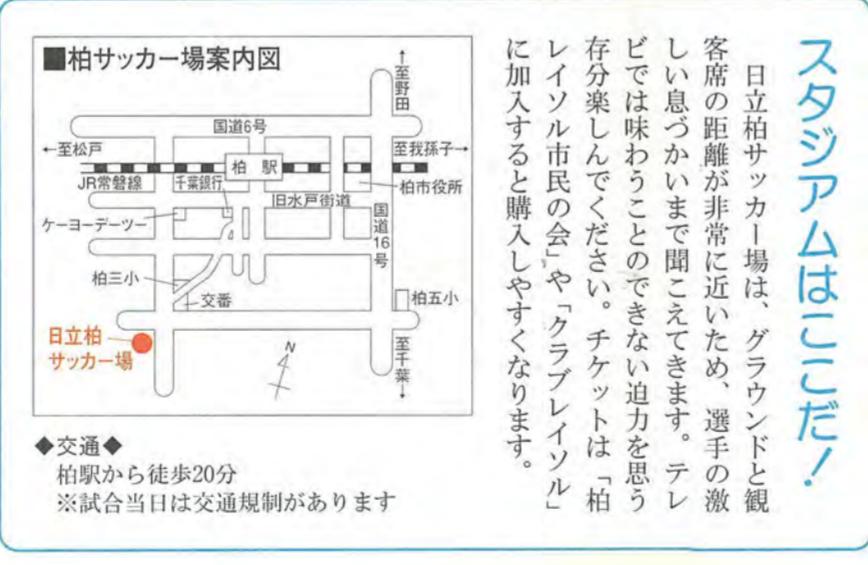


スタジアムはここだ！

日立柏サッカー場は、グラウンドと観客席の距離が非常に近いので、選手の激しい息づかいまで聞こえます。テレビでは味わうことのできない迫力を感じる分、選手の疲労も、地元柏市に溶け込んでいます。

市民との交流の促進

①観客席への案内・誘導
②試合後の場内清掃
③ボールボーイなど試合運営の補助
④食事とエナジードリンクの提供



スポーツが楽しめるまちづくり

昨年優勝を逃したものの、へんうれい一年でした。ナビスコカップやリーグ戦で大活躍しました。レイソルサの会の支援、柏市ホームタウンの一人として、たい

柏市長 本多 晃



柏市長 本多 晃

皆さんといっしょに活動したい

柏に来て、もう八年になり。最近では、街でもよく声をかけられるようになりました。サッカーチームがあるとき、家族を連れて歩いていたら、知らない人もいました。息子の名前まで知っている

柏レイソル 下平隆宏選手



柏レイソル 下平隆宏選手

ポーターがたのには、さすがにびつくりしました。これからは、サイン会、トークショーなどの場で、市民の皆さんと会っていきたくて、市内に住んでいるので、市民の一人として、皆さんと共に活動できる場があれば、ぜひ参加したいです。

また試合を見たことがないかたは、ぜひ一度来てくださ。試合中も、サポーターの皆さんの声援は選手の耳に届いています。今年も応援してください。

柏サッカー場に行かなくちゃ



気軽にボランティアを

レイソルと柏が好きという決意と情熱をいっしょに、子どもといっしょに、試合スタジアムに進行するボランティア部会に入りましょう。ボランティアといっしょにお客さんの誘導や一試合三回

攻撃的サッカーで優勝して

JFL時代に、たまたまサッカーの試合を見る機会があったんです。それまでサッカーには全然興味がありません。ゲームはすべて見に行っていました。それが、そのときの会場の雰囲気と迫力のあるプレイで、大好きになり、今ではホームゲームはすべて見に行っています。

SSC柏副会長(サポーター) 千葉 勇 聡さん 侑 矢くん



SSC柏副会長(サポーター) 千葉 勇 聡さん 侑 矢くん

そのレイソルを市民全体でサポートしていくことで、地域の人々が親しくを深めたり、ともにスポーツで汗を流したりするきっかけを作っていきます。

また、レイソルは、子どもたちを対象にサッカースクールを開校し、サッカーを通じてスポーツを楽しんでもらおうという活動を展開しています。子どもたちからスポーツと親しむ習慣をつけることが、生涯スポーツの実践にも結びついていきます。

まちづくりの方向などを検討

推進協議会では、ホームタウンづくりへの進捗を検討していきます。まちづくりに関するご意見を、それぞれの立場から意見交換していきま。主な協議項目は次のとおりです。

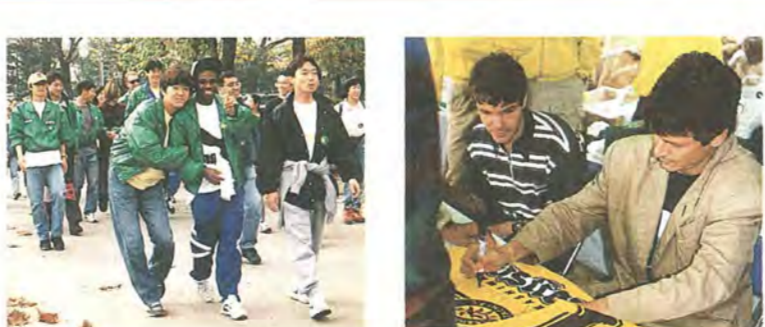
- ① サッカーをはじめとするスポーツ文化の振興
- ② 地域に密着したスポーツクラブづくり
- ③ 青少年の健全育成や地域社会の活性化への貢献
- ④ 競技場や学生広場等のスポーツ施設など、ホームタウンとしての環境整備
- ⑤ 市民との交流の促進

の清掃が主な役割です。ボランティア同士は非常に仲が良く、ふたふた知り合う機会がない、息子や娘のような若い世代の友達がたくさんいました。これからは、早番と遅番に分けるなど、女性のかたも参加しやすいかと思えます。いろいろな仕事がありますので、自分に適したものが見付かるはずです。何かを求めているわけではないので、是非参加してください。得られる充実感や達成感に、是非一試三回試してみてください。

昨年五位と、最後にくやしい思いましたので、今年こそは攻撃的サッカーで優勝してほしいです。

試合のないときは、サポーター同士で、サッカーをしています。市内にも、サッカーが楽しめる場所がもっとできればいいですね。(聡さん)

沢田選手が大好きです。以前フットサルを渡したことを覚えています。お返しにTシャツを渡しました。将来はレイソルの選手になりたいです。(侑 矢君)



あしながPウォーク10(11/10) 阪神・淡路大震災の遺児をサポートする資金を集めるキャンペーンに、レイソル選手25人と市民473人が参加し、10キロを歩きました。

交通安全フェア(10/20) あいにくの天気でしたが、バウディール選手たちがサイン会を行い、サポーターと楽しいひとときを過ごしました。

サッカー教室(8/21) ふるさと交流都市の青森県柏村からも小・中学生を迎えて、レイソルのコーチによるサッカー指導が行われました。

レイソルと市民とのふれあいフォト'96

特典いっぱい 柏レイソル市民の会

「柏レイソル市民の会(寺嶋三益会)」は、平成6年4月に設立された後援会組織です。

【委員の特典】

- ① Jリーグサテライトリーグのホームゲームの入場料が無料になります。
- ② アウターゲームのチケットを先行予約できます。
- ③ ホームゲームでの抽選会(選手と記念撮影・握手会)に参加できます。

【申し込み】

所定の申込書に記入して、2月20日(木)までに、日立柏サッカー場に送付してください。2月22日(土)の説明会のため締め切りは、2月21日(金)です。

【活動内容】

- ① 観客席への案内・誘導
- ② 試合後の場内清掃
- ③ ボールボーイなど試合運営の補助
- ④ 食事とエナジードリンクの提供

【申し込み】

所定の申込書に記入して、柏レイソル市民の会事務局へ、2月20日(木)までに郵送してください。(必着・フックス620876) 可直接申込書ご希望のかたは、電話で請求してください。2月22日(土)の説明会のため締め切りは、2月21日(金)です。

【申し込み】

所定の申込書に必要事項を記入して、〒277-0101 柏市柏五丁目10-1 柏レイソル市民の会事務局へ郵送か直接申込書を送付してください。電話で請求してください。(注) クラブレイソルⅡ(注) 14時間、電話でチケットの予約ができます。チケット購入システムの窓口

【会員の種別と年会費】

- ① 個人会員 1,500円
- ② ファミリー会員 2,500円
- ③ 団体・法人会員 3,000円

※市外のかたも大歓迎です。すでにクラブレイソルⅡに入会しているかたは、レイソルⅡの年会費は500円、③の年会費は2,000円になります。

【申し込み】

所定の申込書に必要事項を記入して、〒277-0101 柏市柏五丁目10-1 柏レイソル市民の会事務局へ郵送か直接申込書を送付してください。電話で請求してください。(注) クラブレイソルⅡ(注) 14時間、電話でチケットの予約ができます。チケット購入システムの窓口

情報

※見出しが色刷りのものは市の主催です

報

館

INFORMATION

市役所 ☎67-1111

健康

※①③の費用は無料。問い合わせは、健康推進課 ☎64-3333

①もぐもぐ、かみかみ教室

とき 2月19日(水) 午後1時半から
ところ 教育福祉会館
対象 一歳三カ月くらいまでの幼児と保護者、希望者
内容 離乳食の進め方・作り方、そしゃくの発達とくちびるの動きについて、乳幼児栄養相談など
用意する物 母子健康手帳・スプーン・皿

③栄養(食事)相談

とき 電話予約時に相談のうえ決定
ところ 健康管理センター
対象 市内在住で、高血圧・糖尿病等のために食事療法が必要なた

酒害相談

お気軽にどうぞ
健康推進課 ☎64-3333

ところ 柏保健所

対象 整形外科的な心配のある乳幼児・児童、十八歳未満のかた
内容 整形外科医による診察・指導、保健婦による相談など
費用 無料
用意する物 母子健康手帳
☎柏保健所 ☎67-1255

療育相談

とき 2月27日(木) 午後1時〜2時に受け付け

お知らせ

農業委員選挙人名簿の縦覧

とき 3月5日(水)・6日(木)・12日(水)・13日(木) 午後1時〜2時20分に受け付け
ところ 保健センター
対象 平成7年8月生まれの幼児
その他 通知が届いていない場合は、直接会場へ。来場できない場合は、問診票に必要事項を記入のうえ返送を

今年、任期満了に伴う柏市農業委員会委員選挙が予定されています。十アール以上の農地を耕作している、農業に従事している日数が年間おおよそ六十日以上で、農業委員会委員選挙人名簿に登録されている二十

歳以上のかたは、期間内に名簿登録の有無を確認してください。なお、名簿に登録されていないかたは、農業委員の選挙資格がありませんので、ご注意ください。

とき 2月23日(日)〜3月9日(日)の毎日、午前8時半〜午後5時

ところ 選挙管理委員会

固定資産課税台帳の縦覧

平成9年度の固定資産課税台帳の縦覧は、固定資産の評価替えの年にあたるため、例年より一カ月遅れて4月1日(火)からとなります。
固定資産課税台帳は、平成9年度に納めていたたく固定資産税・都市計画税の基礎となる、土地・家屋および償却資産の価格や課税標準額などが登録されているものです。
平成9年1月1日現在、柏市内に土地・家屋などをお持ちのかたは、資産の価格等をお確かめください。

生産緑地地区追加指定の相談会

とき 2月28日(金) 午前10時〜午後4時(土曜日を除く)
ところ 都市計画課(市役所第一庁舎四階)
内容 次の①③に該当する市街化区域内の農地について、生産緑地地区の追加指定の希望を受け付けます
①平成4年当時権利を保有したために指定のできなかったもの

菅平かしわ荘がお休み

4月14日(月)〜23日(水)
※施設の点検・整備のため
☎市民生活課

任状をお持ちのかた
用意する物 印鑑、身分を証明できる物(運転免許証・健康保険証など)
☎資産課税課

建築組合が包丁研ぎ

とき 2月16日(日) 午前9時〜午後3時(雨天決行)
ところ スーパー常盤ひばりが丘
内容 千葉県建築組合連合会柏支部柏工会の奉仕活動で、売り上げは社会福祉活動に寄附されます
☎柏市社会福祉協議会 ☎63-9001

柏工業専門学校平成9年度訓練生を募集

学科 建築科、電気工学科
(第二種電気工事士受験コース)、配管科、管工学科(二級管工事施工管理技術士受験コース)、土木科(二級土木施工管理技術士受験コース)
所在地 明原三丁目二〇-一六
講義時間 4月からの午後6時半〜9時
その他 申し込み期限は3月14日(金)。各学科とも、定員になり次第締め切り
※授業料等、詳しくはお問い合わせください
☎柏地区共同職業訓練協会 ☎44-6681

忘れずに納めましょう

●固定資産税・都市計画税第4期
●国民健康保険料第9期
※口座振替のかたは、預金残高にご注意を
☎収納課・保険課

納期限は2月28日(金)

神戸市広報の郵送サービス

対象 阪神・淡路大震災が原因で神戸市から転入されたかた
内容 神戸市の広報紙を郵送します
申し込み 官製はがきに氏名(ふりがな)・現在の避難先の住所・電話番号・避難先の住所の種類(親類宅・公営住宅・社宅・民間賃貸住宅などの別)と入居年月日・避難前の神戸市内での住所と電話番号を書き、〒650神戸市中央区加納町六丁目五-1神戸市広報課(うへ係)へ郵送か、電話(☎078-322-5085)で申し込みを
☎神戸市広報課 ☎078-322-5013

サークル 公民館

イベント

◇柏マジッククラブ・入門教室 2月22日〜3月22日の隔週土曜午後2時半〜4時半、寺島文化会館で。初心者向けにやさしく指導。教材費二千元。渋谷 ☎72-71885
◇ITC柏クラブ・スピーチコンテスト 2月21日午前10時〜正午、柏の葉公園コミユニティ体育館で。会員の英語スピーチコンテスト。入場無料。阿部 ☎32-18008
◇人形劇団トイボックス公演 2月22日午後2時から、藤心近隣センターで。幼児〜小学校低学年が対象。語り「きのこのへ」と人形劇。入場無料。内田 ☎75-0557

会員募集

◇書道「青葉会」 第一・第三水曜日午後1時〜3時、増尾近隣センターで。入会金五百円、月会費千円。上野 ☎63-4425(午前10時まで)
◇高田カラオケ愛好会 第一・第三水曜日午前11時〜午後1時、高田近隣センターで。唱歌と新曲歌謡。初心者歓迎。入会金千円、月会費三千円。斉藤 ☎43-7790
◇ソシアルダンス「エンゼル」 毎週水曜日午後7時〜9時、南部近隣センターで。入会金二千円、月会費三千円。北原 ☎73-2549
◇健康瘦(そ)身の会 毎週水曜日午前10時〜正午、酒井根近隣センターで。健康作りの工夫を学習。入会金三千円、月会費四千円(教材費込み)。松永 ☎76-1589
◇新舞踊「泉珠会」 月三回火曜日午後7時〜9時、増尾近隣センターで。入会金二千五百円、月会費二千五百円。日下部 ☎76-3776

◇シャドーボックス 第二・第四水曜日午前10時〜午後1時、酒井根近隣センターで。額の中に立体的絵を。入会金二千円、月会費二千円、別材料費。洲野 ☎75-0990
◇書道「みずくき」 第二・第四水曜日午前10時〜正午、南部近隣センターで。初心者歓迎。月会費千五百円。阿星(あほし) ☎74-5431
◇藤間流日本舞踊の会 第一・第三水曜日午後1時〜3時、社会福祉センター(新柏)で。初心者歓迎。入会金千円、月会費二千円。河井 ☎67-1019
◇華道「アリス」 第二・第四水曜日午後6時半〜8時、勤労会館で。初心者歓迎。月会費三千五百円(花代含む)。北 ☎66-4486
◇すみれヨカラクラブ 毎週金曜日午前10時〜11時半、教育福祉会館で。入会金千円、月会費千五百円。根本 ☎45-3006
◇美容体操「増尾美体」 毎週土曜日午前9時15分〜10時45分、午前11時〜午後0時半、増尾近隣センターで。入会金千円、月会費八百円。小林 ☎73-0482
◇新舞踊「貴扇会」 月三回金曜日午前10時〜正午、新田原近隣センターで。入会金二千五百円、月会費二千五百円。田口 ☎66-0600
◇ペン習字「水葉会」 第二・第四水曜日午後1時〜3時、増尾近隣センターで。月会費千五百円。小林 ☎72-2046(午前中)
◇中国気功健康法 毎週水曜日午後1時〜3時、布施近隣センターで。毎週水曜日午後1時〜4時、松葉近隣センターで。入会金千円、月会費二千円。南波 ☎31-0229

海技免状の更新と失効再交付の講習

とき 3月22日(土)午後1時~4時
 ところ 井手口ホール(我孫子市)
 対象 小型船舶操縦士免状の一部訂正や更新、失効により再交付が必要なたら
 申し込み 所定の申込書に必要書類、費用を添えて、〒277柏市旭町一丁目四一八
 柏海技免許センターへ、3月10日(月)までに郵送(当日消印有効)か直接持参を※申込書は電話で請求を
 ※費用等、詳しくはお問い合わせください
 柏海技免許センター ☎47-6783

作品の規格 現代絵画未発表の作品で、百五十号F二二七・三×一八一・八センチ以内、または各辺の長さが二百センチ以下のもの

出品点数 一人二点以内
 出品料 一人五千円
 申し込み 所定の出品申込書により、〒277柏市旭町一丁目二一 柏市文化フォーラム104へ、4月25日(金)までに郵送を(必着)
 その他 大賞受賞者は、ニューヨークへ六カ月間研修派遣
 柏市文化フォーラム104 ☎45-4511

木造住宅の簡易耐震診断相談会

とき 2月22日(土)午前10時~午後3時
 ところ 旭町近隣センター
 内容 千葉県建築士事務所協会東葛支部の協力により、在来構法の木造住宅の耐震性を簡易診断します
 費用 無料
 用いる物 建物の図面(確認通知書、平面図など)申し込み 当日、会場へ直接
 建築指導課

費用 無料

申し込み はがきに「特別講演会希望」と明記し、氏名・住所・電話番号を書いて、〒277柏市柏五丁目一〇一 柏市役所商工課へ、2月20日(木)までに郵送を(必着)
 ※応募者多数の場合は抽選
 商工課

ちいさい ちいさなおはなし会

とき 2月26日(水)午後3時~3時45分
 ところ 新富近隣センター
 対象 幼児~小学校低学年(保護者のかたもどうぞ)
 内容 絵本の読みかき、紙芝居、工作など
 費用 無料
 申し込み 当日、時間までに会場へ直接
 柏市新富近隣センター ☎45-1945

バーベキューハウス かしわの臨時職員

対象 五十歳くらいまでの女性、若干名
 勤務期間・時間 3月25日(火)~6月末までの週三日程度、午前10時~午後7時のうち一日五時間以内
 勤務場所 あけぼの山農業公園内「バーベキューハウス かしわ」
 職務内容 配せんや接客の補助業務など
 賃金(時給) 八百三十円
 申し込み 写真をはった履歴書を持って、3月3日(月)~6日(木)午前9時~午後5時に、都市振興公社(市役所そば)へ、本人が直接
 その他 3月10日(月)午前9時~正午の間に、同公社で面接を行います
 五十円※交通費は別途支給
 申し込み 写真をはった履歴書と資格証明書の写し(あ

講座・講演

暮らしに役立つ消費

対象 市内在住のかた、先着三十人
 費用 無料
 ②バランスのとれた子どものおやつ作り
 とき 2月26日(水)午前9時半~正午
 ところ 酒井根近隣センター ☎75-2400

対象 市内在住の成人のかた、二十人

内容 小鉢・花瓶・大きな器を作ります
 費用 七千五百円(材料費)
 申し込み 2月19日(水)午前9時~9時半に、酒井根近隣センターへ電話か直接※応募者多数の場合は抽選
 酒井根近隣センター ☎75-2400

求人

時間外の保育

対象 五十五歳くらいまでのかた
 募集人数・勤務場所・勤務時間 別表のとおり
 賃金(時給) 有資格者 八百九十円、無資格者 八百五十円※交通費は別途支給
 申し込み 写真をはった履歴書と資格証明書の写し(あ

カラオケ歌謡愛好会

毎月第一~第三火曜日午後5時~7時、7時~9時、千代田近隣センターで、唱歌と新旧歌謡。入会金千円、月会費三千円。日野 ☎63-6623

ちぎり絵の会

第三土曜日午前9時~正午、西原近隣センターで。入会金千円、月会費八百円。渡辺 ☎33-1102

アートフラワーの会

第一・第三金曜日午後1時半~4時、田中近隣センターで。入会金千円、月会費千五百円。吉野 ☎32-3278

新装着装グループ

第一・第三土曜日午後1時半~3時半、教育福祉会館で。手結びでゆかたから礼装まで。入会金千円、月会費三千円。原田 ☎45-9236

ちぎり絵の会

第三火曜日午前10時~正午、南部近隣センターで。入会金千円、月会費八百円。奈良岡 ☎73-320

大正琴「錦穂会」

第二・第四火曜日西原近隣センターで。第一・第三金曜日教育福祉会館で。時間は午後1時~4時。入会金五千円、月会費三千円。渡辺 ☎52-6531

ガールスカウト千葉17団

二・四日曜日午前10時~午後3時、くるみ幼稚園ほかで。小学一年生~五年生。入会金三千円、月会費千五百円、制服代等。染谷 ☎44-9328

メープル英会話

毎週金曜日午後1時45分~3時45分、柏レジン近隣センターで。中級者のかた。月会費四千円。永井 ☎31-3301

木版画「創版」

第二土曜日午後1時~4時半、教育福祉会館で。入会金千円、月会費千円。青木 ☎66-1183

「関口芸術基金賞」の作品募集

応募資格 四十歳以下のかた
 対象 十八歳以上のかた
 区分・内容 全科履修生 大学(教養学部)です。
 放送大学の学生(4月授業開始)を募集
 放送大学は、テレビ・ラジオを通して自宅で学習できる
 大学(教養学部)です。
 対象 十八歳以上のかた
 区分・内容 全科履修生 大学卒業(学士号取得)を目

冠婚葬祭について

とき 2月25日(火)午後1時半~3時半
 ところ 旭町近隣センター ☎75-2400

おはなし会

とき 2月25日(火)午後3時半~4時20分
 ところ 永楽台児童センター(永楽台近隣センター内)
 対象 幼児~小学生、先着二百人
 内容 寸劇「けんか山」ほか
 費用 無料
 申し込み 当日、時間までに会場へ直接
 永楽台児童センター ☎63-1201

子どもの広場

対象 市内在住のかた、先着二十人
 費用 五百円(材料費)
 ①②の申し込み 2月17日(月)午前9時から、消費生活センターへ電話か直接
 消費生活センター ☎63-5853

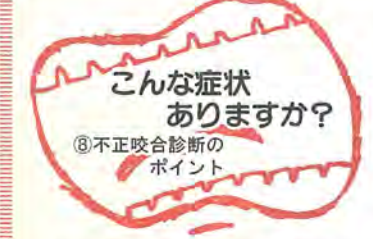
労働会館特別講演会

とき 2月25日(火)午後6時半~8時半
 ところ 労働会館
 対象 市内在住・在勤のかた、五十人
 内容 「なぜか買っちゃう実演販売・プロショップパーに学ぶ」をテーマに、「モノ売り」の原点などを学びます

食べ物がうまくかめない「不正咬合(こうごう)」の原因は、大きく二つに分けられます。
 1. 歯と顎(あご)の大きさが調和していないため、歯のはえる位置がずれたり傾いたりしてでこぼこに並んでほえる、歯と歯の間にすき間ができる、などの歯並びの異常によるもの
 2. 上下の顎が正常な位置より前後左右に、または上下にずれているための、かみ合わせの異常によるもの
 このうち、特に検査を必要とする場合を示してみましよう。
 前後左右のずれによるものとしては、①上の前歯が出っばっていて、下の前歯との間が8mm以上あり、くちびるを閉じることが難しいもの、②上下の前歯の先が逆にかぶさる歯が3本以上あるもの、③上下の歯並びが交差しており、それが奥歯にまで及んでいて、上下の歯並びの中心もずれているもの。
 上下のずれによるものとしては、①上の前歯が、下の前歯が隠れるほどかぶさっているもの、②奥歯でかんだとき前歯が開いてしまい、そのすき間が3mm以上あるもの。
 (柏歯科医師会)



(柏歯科医師会)



こんな症状ありますか?
 ⑧不正咬合診断のポイント

時間外保育を募集する保育園の一覧

園名	募集人数	住所	電話番号
桜台保育園	3人	柏市桜台9-6	67-5924
富勢	2人	布施834-1	31-0012
豊住	3人	豊住3丁目1-43	74-7197
土南部	1人	逆井1305-2	73-7811
豊町	1人	豊四季698-1	74-8484
名戸ヶ谷	2人	名戸ヶ谷683-28	64-8783
しこだ	1人	篠籠田1275-5	43-8882
旭町	1人	旭町5丁目3-25	43-8240
高野台	1人	根戸416-67	33-6460

※勤務時間は、月曜~土曜日の午前7時~8時45分・午後4時半~7時(土曜日の午後は正午~午後7時)

真向法体操・太極十八式

気功体操 毎週木曜日午後1時半~3時半、教育福祉会館で。六十五歳以下のかた、若干名。費用無料。小野瀬 ☎34-1432(午後6時以降)

柏卓球スポーツ少年団

第二・第四日曜日午前9時~正午、市民体育館で。小・中学生。入会金千円、月会費七百円(中学生は年間二千円)。秋山 ☎32-4460(夜間)

ポールペン・ペン習字

第一・第二・第四火曜日午後1時~3時、田中農協(JA田中)松葉町支店で。月会費二千八百円。山崎 ☎33-5146

フラワーアレンジメント

サークル 第二土曜日第三土曜日午前10時~正午、増尾防災会館(旧消防増尾分署)で。月会費三千五百円(花代込み)。渋谷 ☎72-6220

舞踊「若美会」

第一・第三水曜・木曜・土曜日の各コース、昼・夜の部、根戸近隣センターほかで。古典・新舞踊。入会金三千円、月会費三千円。吉岡 ☎34-7396

柏混声合唱団

毎週火曜日午後7時~9時、教育福祉会館で。入会金千円、月会費三千円。玉造 ☎32-9300(午後6時以降)

パドミントン「シャトル田中」

毎週土曜日午前9時~正午、北部近隣センターか松葉一小体育館で。男女とも可。入会金千円、月会費千五百円。大西 ☎31-1325

エアロビクス「ウインド&ウェイブ」

毎週火曜・金曜日午前9時半からほか、京葉銀行北柏支店二階で。入会金千円、月会費二千円。吉田 ☎34-1025

シルクロードの会

第一土曜日午後2時~4時、教育福祉会館で。日本古代史の話題について、気楽なテーマで研究。年会費六千円。白井 ☎72-4747

カラオケ歌謡愛好会

毎月第一~第三火曜日午後5時~7時、7時~9時、千代田近隣センターで。唱歌と新旧歌謡。入会金千円、月会費三千円。日野 ☎63-6623

ちぎり絵の会

第三土曜日午前9時~正午、西原近隣センターで。入会金千円、月会費八百円。渡辺 ☎33-1102

アートフラワーの会

第一・第三金曜日午後1時半~4時、田中近隣センターで。入会金千円、月会費千五百円。吉野 ☎32-3278

新装着装グループ

第一・第三土曜日午後1時半~3時半、教育福祉会館で。手結びでゆかたから礼装まで。入会金千円、月会費三千円。原田 ☎45-9236

ちぎり絵の会

第三火曜日午前10時~正午、南部近隣センターで。入会金千円、月会費八百円。奈良岡 ☎73-320

大正琴「錦穂会」

第二・第四火曜日西原近隣センターで。第一・第三金曜日教育福祉会館で。時間は午後1時~4時。入会金五千円、月会費三千円。渡辺 ☎52-6531

ガールスカウト千葉17団

二・四日曜日午前10時~午後3時、くるみ幼稚園ほかで。小学一年生~五年生。入会金三千円、月会費千五百円、制服代等。染谷 ☎44-9328

メープル英会話

毎週金曜日午後1時45分~3時45分、柏レジン近隣センターで。中級者のかた。月会費四千円。永井 ☎31-3301

木版画「創版」

第二土曜日午後1時~4時半、教育福祉会館で。入会金千円、月会費千円。青木 ☎66-1183

◎日時・場所は予定です。事前に確認のうえ、お出かけください。

芥沢銚介の世界⑩

紙雛(1949年)



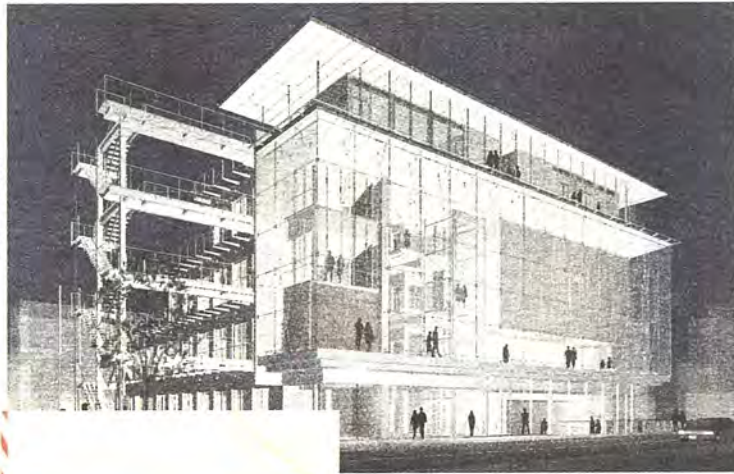
「芥沢銚介一春・夏・秋・冬」

5月18日(日)まで※月曜日(祝日・休日の場合は翌日)・年末年始を除く

砂川美術工芸館 ☎64-6413

新しい文化のシンボルへ

柏公民館等複合施設の起工式



完成予想図



柏公民館が、市民ホール、中央地区近隣センターの機能を兼ね備えた複合施設として、生まれ変わります。工事に先立ち、1月29日に起工式が行われました。平成10年度の完成が今から待たれます。

またここで会おうね 利根川にサケを放流



名戸ケ谷小2年生の児童が、2月4日、利根川にサケの稚魚を放流しました。昨年11月に、福島県の漁協から受精卵を譲り受けて大切に育てたものです。体長5センチほどに育った稚魚とのお別れに、涙ぐむ子も。「大きくなって帰ってきてね」。あいにくの強風におられながら、手を振っていました。



人・街・緑

柏市の木：カシワ 鳥：オナガ
花：シバザクラ/カタクリ

今季こそ優勝だ！ レイソル新体制を発表



Jリーグの柏レイソルが、1月31日、新体制・新戦力の発表を行いました。ヘッドコーチには、アトラクタ五輪でブラジルを破った日本代表チームの監督を務めた西野朗氏が就任。ブラジルからジャメーリ選手、全国高校選手権優勝校・市立船橋高校の北嶋選手など、選手七人が加入。新しいユニフォームも発表され、いよいよシーズン到来。がんばれ、レイソル！



表紙にある自分の名前に改めて感激しました

都内の出版社が主催する「英米出版社絵本翻訳コンクール」で、平成6年の最優秀賞を受賞。今年1月に受賞作品「はじめてのおどり」が出版された。インドネシアのバリ島を舞台に、年老いた主人公アユが、少女のころの思い出を村の娘たちに語り聞かせる物語。堀さんは、このアユの語り口を標準語ではなく、「I(わたし)」を「うち」、「But(しかし)」を「ぼってん」というふうに、出身地の方言、熊本弁に置き換えた。「おばあさんの口調には、その方がびつたりくると思えました。それと、豊かな自然にあふれたバリ島の村が、自分のふるさとに似ている気がして」。審査会では「のどかな雰囲気やうまく表現されている」と高い評価を得る結果となった。

のどかな情景を熊本弁で

応募前は、実際にバリ島に行き、主人公の育った場所を訪ねたり、現地での舞踊を習った。バリの音楽を聴きながら、訳したこともあった。「言葉の意味だけでなく、その背景や文化、芸術書なら専門用語と、この仕事では、訳す前の下調べがとても大切なんです」。小さいころから、本が大好き。図書館の貸し出しカードが、すぐいっぱいになった。「作家にはなれなくても、何か別の立場で、自分にも本が書けるのでは」。英語の勉強は、地元で就職したのちも続けていたが、一念発起して上京。市内の短期大学で事務の仕事をしたが、学校に通った。「映画は、一回目は字幕なしで見て、自分の訳を確認しながら、二回目になって初めて字幕で見る。一日中、映画館にいたこともありました」。地道な努力が実を結び、現在では、衛星放送の字幕なども手がける。「将来は、児童文学はもちろん、大好きなアメリカ現代小説の翻訳もしてみたい。可能性の扉は今、世界に向かって大きく開かれた。――」

熊本具出身。富里在住。昭和三十三年生まれ。



絵本翻訳コンクールで最優秀賞を受賞

ほり ちえこ
堀 千恵子さん