



あなたのセンスで「植樹の森」(写真右)に彩りを。サクラ・シバザクラはイメージ

参加しよう、 緑のまちづくりに

樹木や花でデザインを

西町市民植樹の森

みんなが緑のまちづくりに参加して、より暮らしやすい住環境を設計する。豊四季台近隣センターの隣に建設を予定している、(仮称)西町市民植樹の森は、皆さんから募集したアイデアをもとに計画をまとめ、整備することになりました。「公園を自分がデザインし、そこに自分の好きな樹木や花を植える」自分たちのアイデアがこんなふうになり、新しいまちづくりに生かされたら、もっと住み良く、毎日の生活が楽しくなるような気がしませんか。

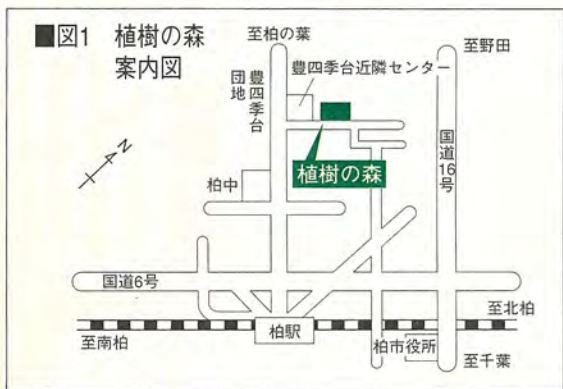
緑をつくり、そだてる取り組み

この事業は、柏市がこれから進める緑の取り組みをまとめた「緑の基本計画(人と緑のふれあいハートプラン)」にある、「緑をまもり、つくり、そだてる」の実践第一号として行われます。

市民の皆さんが公園の計画づくりや植栽、管理に参加することで、まちづくりの一端を担っていただきます。公園をより身近で大切なものとして受け止めていただくきっかけになれば、と考えています。

計画だけでなく、植栽や管理も

(仮称)西町市民植樹の森(別図1・2参照)の整備にあたっては、まず計画のもと



『植樹の森』の概要
所在地 柏市西町七八六一(別図1参照)
面積 約二千五百平方メートル
地形 高低差約十メートルの丘陵地

『植樹の森』のアイデア募集
留意事項 ①植栽する樹木や花を選んでデザインする②地形を生かした設計を行う③現在ある樹木は伐採せずに残すなど。詳細は、応募用紙や平面図・横断面図(応募用紙といっしょに配布)を参照
応募方法 緑政課(市役所第1庁舎4階)・豊四季台近隣センターにある応募用紙に、アイデアの内容など必要事項を記入し、〒277柏市柏5丁目10-1 柏市役所緑政課へ、6月21日(金)までに郵送(当日消印有効)か直接

花や木の植栽は、後日改めて募集する皆さんが行っていただきます。また、整備後の管理も、植栽同様に市民の皆さんにおまかせする予定です。(仮称)西町市民植樹の森は、隣接する住宅・都市整備公団の緑地(約三千五百平方メートル)の整備と併せ、平成8年度中に完成する予定です。

問 緑政課

一発見!「これが柏の顔」一 カメラを持って景観探検

家族や2~3人のグループ単位で、美しい自然や家・街並みなどを見つけ、柏の景観をカメラに納めます。撮影された写真から「景観百選」の候補を選出するとともに、探検の結果出された意見や提案をまちづくりに役立てていきます。

活動時期 7月~8月で、各グループの都合のよいとき
探検地域 高田・旭町・松葉・藤心・中央の各コミュニティエリア
対象 市内在住・在勤のかた、2~3人のグループ・家族など(1人でも可)
説明会 6月29日(土)午前10時半から、教育福祉会館2階大会議室で
申し込み はがきに参加者全員の住所・氏名(リーダーに○印)・探検するエリアを書き、〒277柏市柏5丁目10-1 柏市役所都市計画課へ、6月20日(木)までに郵送を(必着)。FAX(63-3728)でも可

問 都市計画課



隊員募集中

* 主な内容 *

- 6月定例会議会の議案/環境アセスメント検討会議のメンバー決定/財政公表 P 2
- 在宅介護支援センターが4館に/ホームヘルパー養成研修/市長室だより P 3
- 情報館(講座・講演、催し、スポーツ、健康) P 4 ~ 7
- 人・街・緑(フォトニュース)/春夏秋冬/クロスワードパズル P 8

6月市議会

市税条例の改正など 6議案を審議

柏市議会平成8年第二回例会(6月定例会)は6月7日に招集され、開会します。今議会では、柏市税条例の一部改正、柏駅南口設置に向けた事業費を盛り込んだ平成8年度柏市一般会計補正予算などが審議される予定です。

●柏市税条例の一部を改正する条例の制定について(専断特定市の市街化区域農地に係る平成8年度分の固定資産税に限り、負担を軽減すること(専断特定)

地方税法等の改正に伴い、専断特定(注)したので、これを報告し、議会の承認を求めようとするものです。なお、主な内容は次のとおりです。

- ①個人市民税の均等割の税率を、年額二千円から二千五百円に引き上げること
- ②平成8年度分の個人市民税の所得割の特別減税を、平成7年度分に実施した内容と同様にすること
- ③宅地等、および三大都市圏特定市の市街化区域農地に係る平成8年度分の固定資産税に限り、負担を軽減すること(以上いずれも平成8年4月1日から施行)
- ④長期譲渡所得に係る個人市民税の課税の特例区分を改め、負担を軽減すること(平成9年4月1日から施行)
- ⑤優良住宅地の造成等のために土地等を譲渡した場合の、長期譲渡所得に係る個人市民税の課税の特例区分を改めること(平成10年4月1日から施行)



柏駅南口の開設は多くの市民の願い

今後、四回程度開催する会議では、環境アセスメントの調査項目や調査方法について話し合います。

このたび設置した「環境アセスメント検討会」のメンバーとして学識経験者、地元住民代表のほか、三十七人の応募者から抽選で選ばれた三人の代表、計二十人が決まりました。

この検討会は、並井・南増尾地区を予定地として計画している第二清掃工場の建設にあたり、住民のかたの意見・ご要望を反映した環境アセスメント(注)を実施するために設けたものです。

20人のメンバーを決定 環境アセス検討会

第二清掃工場

【学識経験者】

- 安藤由記男(柏保健所長)
- 池田学(気象大学校教授)
- 小野宏哉(麗澤大学教授)
- 中島興基(国立環境研究所研究官)
- 松浦三朗(弁護士)

【地元団体代表】

- 市川寛(第二清掃工場隣接町会対策連絡会)
- 金田弘子(南部ゴミ問題研究会)
- 小一美(第二清掃工場を考えた会)
- 佐藤秀夫(新栄町町会)
- 須崎四郎吉(酒井根地域会)

10月1日から有料に 粗大ごみ・ふとんの収集

※9月30日受け付け分までは無料で収集・回収します
●清掃収集事務所 73-5111

6月市議会の日程を案内中
テレホンガイドかしわ
☎67-6000
〈コード番号007〉
●広報広聴課

円を増額し、歳出では、柏駅南口設置事業費二千万円、保育園施設整備事業費五千七百万円、道路・街路整備事業費三億八千三百万円など増額するものです。

※(注)専断特定は、地方公共団体の議会が議決、または決定しなければならぬ事項を、緊急の場合などに地方公共団体の長が代わって処理をすること。長は、次の議会でこれを報告し、承認を求めなければなりません

人事異動

5月20日付け
※カッコ内は旧職
▽北部整備部次長(住宅・都市整備部) 鍋山博一

平成7年度下半期 財政公表

市民の皆さんに納めていただいた税金がどのように使われているかお知らせする財政公表。毎年6月と12月に行う「市の家計簿」の公開です。

柏市は、千葉県北西部の中核的都市として発展を続けています。しかし、税収の落ち込みと同時に、第二清掃工場の建設をはじめ常磐新線建設に伴う北部地域の整備、柏駅周辺整備など多額の財源を必要とする大きな事業を抱えており、極めて厳しい財政状況にあります。

今後の財政運営にあたっては、変動する社会経済情勢を見極め、市民サービスの低下をきたさぬように健全財政の堅持を基本として、計画的・効率的な行政運営に努めていきます。

市の財産

- ◎土地 2,901,950.21㎡ (公園・運動場など)
- ◎建物 549,932.70㎡ (学校・近隣センターなど)
- ◎積立金・基金・有価証券など 208億1,952万4千円

■平成7年度一般会計・特別会計の収支状況

会計名	予算額	収入済額	収入割合(%)	支出済額	支出割合(%)
一般会計	852億2185万4千円	719億284万円	84.4	682億7926万4千円	80.1
特別会計					
下水道事業	166億8993万7千円	106億9212万8千円	64.1	105億2541万1千円	63.1
国民健康保険事業	119億500万円	112億1797万2千円	94.2	102億1538万8千円	85.8
老人保健事業	117億4900万円	109億1732万6千円	92.9	105億3666万2千円	89.7
駐車場事業	23億5360万円	18億5330万6千円	78.7	17億6714万2千円	75.1
公共用地取得事業	19億8600万円	16億8417万2千円	84.8	17億8707万4千円	90.0
公設総合地方卸売市場事業	9億4600万円	9億4658万8千円	100.1	8億5809万9千円	90.7
柏都市計画南柏駅東口土地区画整理事業	1億4800万円	1億5371万3千円	103.9	1億3616万7千円	92.0
霊園事業	1600万円	1237万4千円	77.3	939万円	58.7
合計	457億9353万7千円	374億7757万9千円	81.8	358億3533万3千円	78.3

※支出済額が収入済額を上回る会計は、基金から一時的に資金繰りを行っています

■平成7年度水道事業損益計算書

科目	金額
営業収益 ①	54億8,684万7千円
営業費用 ②	48億8,935万7千円
営業利益 ③ (①-②)	5億9,749万円
営業外収益 ④	5,165万5千円
営業外費用 ⑤	7億2,509万3千円
経常損失 ⑥ (③+④-⑤)	7,594万8千円
特別利益 ⑦	0円
特別損失 ⑧	1,229万8千円
当年度純損失 ⑨ (⑥+⑦-⑧)	8,824万6千円
前年度繰越利益剰余金 ⑩	8億815万6千円
当年度未処分利益剰余金(⑨+⑩)	7億1,910万円

■平成7年度病院事業損益計算書

科目	金額
医療収益 ①	15億9,934万9千円
医療費用 ②	21億3,025万1千円
医療損失 ③ (①-②)	5億3,090万2千円
医療外収益 ④	6億6,732万6千円
医療外費用 ⑤	1億2,589万9千円
経常利益 ⑥ (③+④-⑤)	1,052万5千円
特別利益 ⑦	231万3千円
特別損失 ⑧	1,283万8千円
当年度純利益 ⑨ (⑥+⑦-⑧)	0円
前年度繰越利益剰余金 ⑩	0円
当年度未処分利益剰余金(⑨+⑩)	0円

道路・学校などの整備に 一市債の残高は1,231億円

公共用地の取得や大規模な施設の建設は、多額の費用がかかるため、市が国などから借り入れをし、長年にわたって返済していくものが「市債」です。市債には、返済が長期にわたるので、将来の住民も返済を分担するため「負担の公平」が図られるという利点があります。しかし、将来の負担を考慮して計画的な借り入れを行わなければなりません。柏市の場合、借入金は道路・公園・学校・下水道などの整備にあてられています。

一般会計	特別会計
686億6,298万4千円	544億3,640万5千円
総額 1,230億9,938万9千円	

キャンペー
福祉

お年寄りの介護を応援 新たに2施設がオープン

4月から「八幡苑在宅介護カ所のセンター(別図)が、支援センター」と「ひかり隣保館在宅介護支援センター」と「ひかり隣保館在宅介護支援センター」業務を行っています。在宅介護支援センターは、ご相談にお答えする窓口です。



各種介護用品の使い方もご説明します

社会福祉の専門家や看護婦が年中無休、二十四時間体制で「相談に応じ、お年寄りができるだけ住み慣れた家で暮らしていただけるよう、それぞれの家族の実情に応じたアドバイスをしています。」
また、市の保健福祉サービス利用の申請を受け付けたり、介護用品の展示も行っています。

主な業務内容
①専門の相談員による、電話・面接相談(電話相談は二十四時間受け付け。必要に応じて)

②福祉・保健関係在宅サービスの利用申請受け付け(受け付け項目は、ショートステイ、デイサービス、ホームヘルパーの派遣、訪問入浴、寝具の乾燥と丸洗い、日常生活用具の給付・レンタルです)
③介護用品の展示・紹介

利用方法
①電話予約 別図のとおり
②対象 市内在住の、お年寄りが六十五歳以上のねたきり・痴ほう等で日常生活を営むのに支障があるかた、その介護にあたるかた
費用 無料
主な交通 ▽南部在宅介護支援センター 東武野田線 井原東口から徒歩二十分(南部老人福祉センターへの定期巡回福祉バスも利用可。曜日福祉に参加していただく「ホームヘルパー」の養成研修を行います。
とき・内容 別表のとおり

地域福祉の担い手に 3級ヘルパー養成研修

柏市福祉公社では、地域の福祉に参加していただく「ホームヘルパー」の養成研修を行います。
①市内に在住している
②研修終了後、柏市福祉公社または市内の在宅福祉サービス団体でホームヘルプ活動に従事することを希望する
③全日程に出席できる

費用 無料(テキスト代等は実費)
申し込み 往復はがきに住所・氏名(ふりがな)・生年月日・性別・電話番号・応募の動機を書き、6月7日(金)までに、〒277 柏市柏五丁目八三三三 柏市福祉公社へ郵送を(必着) ※応募者多数の場合は抽選

市長室だより

本多 晃



柏レイソルが、がんばっています。4月17日の対清水エスパルス戦から八連勝。5月16日にJリーグの前半戦十五試合が終了した時点で、十勝五敗。十六チーム中五位の成績です。後半戦では優勝争いからめそうな、好位置につけています。

今期のうれしいことは、柱谷選手や加藤選手など日本人プレイヤーが、ブラジルからの新加入選手に負けないくらい活躍していることです。柱谷選手は今年もシーズ

ン始めに市役所を訪れ、日ごろサッカーをみる機会の少ない子どもたちのために六席の年間指定券を提供してくれました。Jリーグで活躍の場を与えてくれた柏に感謝の気持ちを伝えたい」とのことです。

二十代の選手が中心のレイソルにあって、柱谷選手には大人の風格があります。グラウンドでの働きに加えて場外でもファンに慕われていることもうなずけます。Jリーグのかかげる目標の一つ

「市民チーム」へむかって

にホームタウン制の確立があります。チームを特定の企業や団体が支えるのではなく、地域の市民がみんなで支えようというものです。市民スポーツの方向性を示す高い理想です。ホームタウン化がきっかけになり、さまざまなスポーツを日曜プレイヤーから一流選手まで、みんなが楽しめるようになることが理想です。

今年から、レイソルの正式名は企業名がなくなり「柏レイソル」になりました。過日、熊本に出張したおりに、柏の名がレイソルとともに広がりつつあるのを実感し、意を強くしました。

ところで、名前は先行していませんが、ホームタウン制の実現となるとまだ厳しい課題が横たわっています。市としても応援を続けたい。

在宅介護支援センター案内図

<p>南部 藤心二九三 南部老人福祉センター内 ☎75-5115</p>	<p>さかき光陽 酒井根四〇一 老人保健施設さかき光陽内 ☎75-2281</p>
<p>八幡苑 篠田二三八六 デイサービスセンター八幡苑内 ☎46-5888</p>	<p>ひかり隣保館 十余二一七五 特別養護老人ホームひかり隣保館内 ☎31-9944</p>

ホームヘルパー養成研修の主な日程

月 日	内 容
6月14日(金)	サービス提供の基本視点
19日(水)	老人・障害者(児)福祉の制度とサービス
21日(金)	家事援助の方法(自立支援、食生活等)
26日(水)	ロールプレイング(役割演技)
27日(木)	医療の基礎知識、心理面への援助方法
7月3日(水)	サービス利用者の理解、介護概論
5日(金)	介護技術(食事、排せつ、着脱衣)
10日(水)	介護技術(体位交換、車いす、身体保清)
11日(木)~25日(木)	期間中、在宅サービス提供現場でとデイサービスセンターでの実習を、各1日
26日(金)	ホームヘルプサービスの共通理解

※開始時刻は午前9時~10時、終了時刻は午後3時~4時半の間で変動あり

下水促進デー 標語を大募集

テーマ 下水道の大切さ、役割などをわかりやすくアピールするもの
応募資格 市内在住のかた
申し込み はがき1枚につき標語1つを書き、住所・氏名・年齢・職業・電話番号を明記して、〒277 柏市柏五丁目10-1 柏市役所下水道維持課へ、6月30日(日)までに郵送を(当日消印有効)。応募は1人3枚まで
賞 特選、準特選、入選
■下水道維持課

ごみ減量・リサイクル展

とき 6月4日(火)までの毎日、午前9時~午後5時
ところ 南部近隣センター
内容 正しいごみの出し方や、生ごみ処理容器等の展示
■クリーン推進課

ゴミゼロ運動

6月2日(日) **みんなで参加しよう**
当日午前8時半~10時に、市内全域(近隣センターなど、市内約八カ所)に集積所を設置します。拾い集めた空き缶などは、きちんと分別してください。
■クリーン推進課

情報

※見出しが色刷りのものは市の主催です

報

館

INFORMATION

市役所 ☎67-1111



講座・講演

※①～③の問い合わせは、身体障害者福祉センター ☎63-9353 (FAX兼用)。申し込みは、6月3日(月)午前9時から、同センターへ電話か直接

① 障害者のクラフト
 とき 6月20日・27日の各木曜日午前10時半～午後3時(計二回)
 ところ 教育福祉会館一階作業訓練室
 対象 身体障害者手帳一級～六級の肢体不自由のかた、先着十人
 内容 革細工の眼鏡ケース

② 聴覚障害者日曜教室
 とき 6月23日(日)午後1時半～3時半
 ところ 教育福祉会館一階機能訓練室
 対象 聴覚障害のかた、先着二十五人
 内容 ストレッチ体操
 費用 無料

③ 障害者の水墨画講習会
 とき 7月1日～29日の毎週月曜日午前10時半～午後3時

④ 梅ぼしクラブ
 とき 6月25日(火)、7月4日(木)の午後1時半～4時と7月24日(水)～26日(金)※時間は後日、決定(計五回)
 対象 市内在住・在勤のかた、三十人(以前に参加したかたは申し込みません)
 内容 梅干し作りを体験します
 費用 三千元(9月中旬に生梅五キロ分の梅干しを分配します)

⑤ 草花講座
 とき 6月28日、9月27日、12月6日、来年3月7日の各金曜日午後1時半～3時半(計四回)
 対象 市内在住で、全回とも出席できる草花作りの初心者のかた、八十人
 内容 花壇作り、秋植え球根、冬の室内鉢花など
 費用 無料

⑥ ヘルシークッキング
 とき 6月22日～7月13日の毎週土曜日午前10時～午後1時(計四回)
 対象 市内在住・在勤・在学のかた、先着十五人
 内容 栄養士から、手軽に作れる料理と栄養を学びます
 費用 三千元(材料費)

⑦ 古典文学講座「源氏物語・濡標の巻」
 とき 6月29日～12月7日の第一・第三・第五土曜日午後1時半～3時半(7月20日、8月を除く、計十回)
 対象 市内在住・在勤の成人のかた、先着五十人
 内容 「源氏物語・濡標の巻」のおつきしの巻を学びます
 費用 無料

心身障害者(児)スポーツ大会

市内の心身障害者(児)が一堂に集い、スポーツを通じて親ほくを図ります。市民の皆さんの見学も大歓迎!

とき 6月9日(日) 午前9時半～午後3時半
 ところ 市民体育館
 ☎柏市社会福祉協議会 ☎63-9001

地域活動ボランティア実践コース
 とき 6月14日～来年3月14日の隔週金曜日午前10時～正午(夏休み・年末年始を除く、計十五回)
 ところ 教育福祉会館
 対象 市内在住・在勤の成人で、「地域活動ボランティア入門」を修了したかた、または、ボランティア活動について、基礎的なことを学んだことのあるかた、先着三十人
 内容 車いすの体験、老人ホーム見学、障害者との交流会ほか
 費用 無料(見学時の交通費、食事代等は実費)
 申し込み 6月4日(火)午前9時から、中央公民館へ電話か直接
 ☎中央公民館 ☎64-1811

暮らしの ゴミニケーション展

日ごろ、ご家庭でできる生ごみのにおい撃退法、減量法などをパネルで紹介。役に立つ情報が見つかるのでは?

とき 6月5日(水)～10日(月)午前10時～午後7時半※10日は午後5時まで
 ところ 柏そごう8階連絡通路
 ☎清掃収集事務所 ☎73-5111

⑧ 古典文学講座「源氏物語・濡標の巻」
 とき 6月29日～12月7日の第一・第三・第五土曜日午後1時半～3時半(7月20日、8月を除く、計十回)
 対象 市内在住・在勤の成人のかた、先着五十人
 内容 「源氏物語・濡標の巻」のおつきしの巻を学びます
 費用 無料

⑨ 古典文学講座「源氏物語・濡標の巻」
 とき 6月29日～12月7日の第一・第三・第五土曜日午後1時半～3時半(7月20日、8月を除く、計十回)
 対象 市内在住・在勤の成人のかた、先着五十人
 内容 「源氏物語・濡標の巻」のおつきしの巻を学びます
 費用 無料

⑩ かんがるーセミナー
 とき 6月5日～7月10日の毎週水曜日午後1時半～3時半(6月19日を除く、計五回)
 ところ 南部近隣センター
 対象 妊婦のかたと希望者

月日・開演時間	催し・入場料・問い合わせ
1日(日) 午後2時	親子まんが映画会 全自900円 アニメセンター ☎03-3466-4406
2日(日) 午後1時半	第30回柏市芸能鑑賞会 洋楽の部 全自無料 文化課 ☎67-1111
6日(木) 午後6時半	オペラの名歌と世界の歌 全指 S=4,300円・A=3,800円・B=3,300円 民主音楽協会 ☎0473-46-9888
9日(日) 午後4時半	柏市民吹奏楽団第20回演奏会 全自400円 同吹奏楽団 ☎66-4752
14日(金) 午後0時50分	特選演芸会 全自1600円 いきがい推進課 ☎67-1111
15日(土) 午前9時半	柏市小中高等学校音楽フェスティバル 全自無料 柏グリーンライオンズクラブ ☎66-3737

催し	開催期間
第9回8・4・1 デッサン会展	1日(土)～4日(火) ※1日は正午から、4日は午後6時まで
中国水墨画展	6日(木)～9日(日) ※6日は正午から、9日は午後6時まで
第2回 入木会合同書展	10日(月)～13日(木) ※10日は正午から、13日は午後6時まで
おしぼな展	14日(金)～16日(日) ※14日は正午から、16日は午後6時まで
柏市文化連盟 美術部門合同展	17日(月)～21日(金) ※17日は正午から、21日は午後6時まで
第10回ロイヤルフラワーアレンジメント花展	22日(土)～24日(月) ※22日は午後1時から、24日は午後6時まで
第7回和紙絵展	25日(火)～28日(金) ※25日は正午から、28日は午後6時まで
第14回パッチワークキルト作品展	29日(土)～7月2日(火) ※29日は午後1時から、7月2日は午後1時まで

☐開館時間 午前10時～午後8時
 ☐休館日 5日・19日の各水曜日
 ☐利用の申し込み 文化課・市民ギャラリー(柏高島屋ステーションモール8階) ☎48-2211

6月のフラネタリウム

《月例映写会》
 「太陽～生命をはぐくむ恵みの星」
 神話「かんむり座の物語」
 8日(土)・22日(土) 午後2時・3時半
 9日(日)・23日(日) 午前10時半、午後1時半・3時

《夜の星空散歩》
 「春の星と月・惑星」
 7日(金)・21日(金) 午後6時～6時45分
 ◎費用 無料
 観視聴覚ライブラリー ☎64-1811

市民文化会館 6月

テーピング講習会

とき 6月29日(土) 午後2時~5時
 ところ 健康管理センター

対象 社会・学校体育の指導者、スポーツ愛好者、先着五十人
 費用 無料
 申し込み 6月3日(月) 午前9時から、体育課へ電話か直接
 団体育課

トラベル英会話教室

とき 6月19日(水)と6月25日~7月23日の毎週火曜日午後6時半~8時(計五回)
 ところ 勤労会館

対象 市内在住・在勤の勤労者で英会話の初心者のかた、二十人
 内容 海外旅行に役に立つ実践的な英会話を学びます
 費用 千円(テキスト代)
 申し込み 往復はがきに「トラベル英会話希望」と書き、住所・氏名・年齢・電話番号、勤務先・勤務先電話番号を明記して、〒277 柏市柏五丁目1-10-1 柏市役所商工課

へ、6月7日(金)までに郵送を(必着) ※応募者多数の場合は抽選。昨年、参加したかたは申し込みません
 ところ 豊四季台近隣センター
 対象 小学生を持つ親、先着三十人 ※一歳半~六歳児の保育あり。申込時に予約を
 内容 子育ての体験から、家庭のあり方を学びます
 費用 無料
 申し込み 6月3日(月) 午前9時から、豊四季台近隣センターへ電話か直接
 豊四季台近隣センター ☎44-1000

レクリエーションゲーム講習会

とき 6月13日(木) 午前10時~正午
 ところ 青少年センター
 対象 市内在住・在勤の青少年団体関係者とレクリエーションゲームに関心のあるかた、先着百人
 内容 実技・演出の方法から、ゲームの進め方まで
 費用 無料
 申し込み 6月4日(火) 午前9時から、青少年課へ電話か直接
 青少年課 ☎31-5896

社会福祉施設就労入門講座・長期コース

とき 6月28日(金)~30日(日) 午前10時~午後4時
 ところ 寺島文化会館(相模原市) 午前9時~午後4時(計五回)
 内容 利根川をテーマにしたプロ写真家による作品展
 入場料 無料
 園寺島文化会館 ☎67-6153

とき 6月22日(土)~23日(日) (二泊二日)
 ところ 県立流山青年の家
 対象 高校生以上のかた、先着四十人
 内容 講演「外国人との交際法」、留学生による会話教室(中国語・タイ語・ハンガール語から選択)、江戸東京博物館(墨田区) 見学など
 費用 三千二百円
 送迎バス JR武蔵野線南流山駅前に発着
 申し込み 往復はがきに住所

ホットファミリィ・ほのぼのセミナー(家庭教育学級小学生クラス)

とき 6月11日~25日の毎週火曜日と7月9日、8月20日の各火曜日、7月23日(火)
 内容 講義や福祉施設での実習体験とおして、福祉に関する知識と理解を深めます
 費用 無料
 申し込み 6月5日(水) 午前9時から、千葉県福祉人材センターへ電話で
 千葉県福祉人材センター ☎043-248-1294
 モラロジー研究所公開講演会
 とき 6月22日(土) 午後2時~3時半
 ところ 同研究所柏生涯学習センター ☎73-3260 FAX 73-3259

催し

ところ 廣池学園大講堂(光ヶ丘二丁目)
 定員 先着五百人
 内容 作家・上坂冬子氏の講演「人間の生命力について」
 費用 千円
 申し込み 6月3日(月) 午前9時から、モラロジー研究所柏生涯学習センター公開講演会へ電話かファクスで
 同研究所柏生涯学習センター ☎73-3260 FAX 73-3259

ところ 園寺島文化会館 ☎67-6153
 とき 6月22日(土)~23日(日) (二泊二日)
 ところ 県立流山青年の家
 対象 高校生以上のかた、先着四十人
 内容 講演「外国人との交際法」、留学生による会話教室(中国語・タイ語・ハンガール語から選択)、江戸東京博物館(墨田区) 見学など
 費用 三千二百円
 送迎バス JR武蔵野線南流山駅前に発着
 申し込み 往復はがきに住所

ザ・ワールド・ユース・セミナー

とき 6月22日(土)~23日(日) (二泊二日)
 ところ 県立流山青年の家
 対象 高校生以上のかた、先着四十人
 内容 講演「外国人との交際法」、留学生による会話教室(中国語・タイ語・ハンガール語から選択)、江戸東京博物館(墨田区) 見学など
 費用 三千二百円
 送迎バス JR武蔵野線南流山駅前に発着
 申し込み 往復はがきに住所

96 TTC かしわオーブン

とき 6月9日(日)~11日(火)
 ところ 園寺島文化会館 ☎67-6153
 申し込み 往復はがきに住所

みんなのニュースポーツの集い

とき 6月16日(日) 午前9時~正午
 会場・種目 別表のとおり
 対象 市民のかた(ウオークラリーは先着三百人)
 費用 無料
 申し込み 6月3日(月)

とほがき

☆好評「本のリサイクルコーナー」



図書館本館では、古くなって利用されなくなった本や図書館の蔵書と重複する寄贈本等を、無料で市民のかたにさしあげる「リサイクルコーナー」を本館1階に設置しています。あなたのほしい本が見つかるかもしれません。1人1回3冊まで。カウンターで図書利用カードを提示してください。

○おはなし会 毎週水曜日午後4時~4時半(休館日) 毎週月曜日、6月30日(日)
 園図書館本館 ☎64-5346

リサイクルコーナー

■譲ります	■探しています
工業用マシン(モーター・附属品付き) 洗濯機(2.5kg用) ふらさがり健康器具 室内歩行健康器具 エレクトーン =いずれも無料で	三味線・ワープロ 剣道防具(中学生用) =いずれも格安で ピアノ・琴・自転車・ 剣道防具(小学生用) =いずれも無料で

品物の提供・譲り受けを希望のかたは、はがきに品名・住所・氏名・電話番号を書き、下記へ郵送を。6月7日(金)締め切りで抽選

消費生活センター ☎63-5853
〒277 柏市柏1丁目11ファミリかしわ3階

こどもの広場

こどもエコクラブ

環境庁の呼びかけで、昨年スタートした「こどもエコクラブ」。地域で仲間といっしょに環境保全活動や学習を行う小・中学生のクラブです。数人から二十人程度のグループを作ればだれでも参加できます(助言・連絡を行う大人が一人以上参加のこと)。

身近な生き物の観察、水・大気・水の調査、リサイクル活動など、活動の内容は自分たちで決めます。また、会員には手帳とバッジ、会報を送ります(写真)。

申し込み方法など、詳しくは環境保全課へお問い合わせください。

2 園環境保全課 ☎63-442

スポーツ

みんなのニュースポーツの集い

とき 6月16日(日) 午前9時~正午
 会場・種目 別表のとおり
 対象 市民のかた(ウオークラリーは先着三百人)
 費用 無料
 申し込み 6月3日(月)

みんなのニュースポーツの集い・会場と種目

種目	会場
ターゲット・バードゴルフ	柏ふるさと公園
グラウンドゴルフ	柏公園
ソフトバレーボール	市民体育館
ショートテニス	市民体育館
ダーツ	市民体育館
インディアカ	市民体育館剣道場
ウオークラリー	市民体育館周辺

市民文化会館自主事業 第7回かしわ能

宝生流 能「放下僧」
和泉流 狂言「樋の酒」

とき 6月23日(日)午後1時半開演
 ところ 市民文化会館大ホール
 出演 和泉流・野村万作ほか
 入場料 全席指定3,000円[一般券・親子券(大人1人と小・中学生までの子1人)とも]
 入場券取扱所 市民文化会館・柏そごう友の会・柏高島屋友の会・ミュージックGINSEIで販売中
 園市民文化会館 ☎64-9141

第9回柏市・沼南町口腔衛生大会 みんなで『健康かむかむ運動』

~かむかむ かめかめ はははのはは~

とき 6月22日(土)午後2時~4時半
 ところ 市民文化会館・健康管理センター
 内容 健歯児童・ポスター・標語等の表彰、人形劇「それゆけピーターパン」、歯科相談、口腔がん検診、ラッキーナンバー抽選会など
 入場料 無料
 申し込み 最寄りの歯科医院(柏歯科医師会会員)で入場整理券(1人につき1枚)を受け取り、当日必ず持参してください
 園柏歯科医師会 ☎63-5260・健康推進課 ☎64-3333

レイソルとぴくす

エジウソン選手(左)

Jリーグ前半戦の最終ゲーム、ジュビロ磐田戦を8連勝で飾ったレイソル。10勝5敗、16チーム中5位と好成績を納めて前半戦を折り返しました。また、エジウソン選手が通算14得点で得点ランキングの単独トップに立つ活躍をみせました。がんばれ、レイソル! 優勝だって夢じゃないぞ。

情報館

※見出しが色刷りのものは市の主催です

健康

※①～⑤の問い合わせは、健康推進課 ☎64-3333

① 育児・妊産婦相談

とき・ところ 別表1のとおり

対象 妊産婦、二歳までの乳幼児と保護者

内容 妊産婦の血圧測定・検尿・保健相談、乳幼児の身体計測、発育発達・しつけ・歯の相談など。もぐもぐ教室は離乳食の作り方と試食

費用 無料

用意する物 母子健康手帳・パスポート。もぐもぐ教室はスプーン・皿・スリッパも

対象 市内在住の30～64歳で、全回出席できるかた、先着三十人

内容 調理実習、手軽にできる運動、食生活のチェック

費用 六百元(材料費)

対象 市内在住の30～64歳で、全回出席できるかた、先着三十人

内容 調理実習、手軽にできる運動、食生活のチェック

費用 六百元(材料費)

対象 市内在住の30～64歳で、全回出席できるかた、先着三十人

内容 調理実習、手軽にできる運動、食生活のチェック

費用 六百元(材料費)

とき・ところ 6月7日(金) 21日(金) 消費者ルーム(柏駅東口ファミリかしわ三階消費生活センター内)、6月

とき・ところ 6月7日(金) 21日(金) 消費者ルーム(柏駅東口ファミリかしわ三階消費生活センター内)、6月

月	日	会場	もぐもぐ教室
6月	4日(火)	永楽台近隣センター	
	7日(金)	西原近隣センター	あり
	14日(金)	豊四季近隣センター	
	18日(火)	新田原近隣センター	
	28日(金)	南部近隣センター	

※育児・妊産婦相談は、いずれも午後1時半～3時。もぐもぐ教室は午後1時半開始

INFORMATION

市役所 ☎67-1111

申し込み 6月3日(月)午前9時から、健康推進課へ電話で

④ 幼児のむし歯予防教室

とき 6月14日(金)・17日(月)・18日(火)の午後

対象 市内在住のかた

内容 内科医・保健婦による相談と栄養士による食事相

費用 無料

用意する物 健康手帳・基

対象 平成6年6月生まれ

費用 無料

その他 個別に通知します

対象 平成5年3月生まれ

費用 無料

対象 平成5年3月生まれ

費用 無料

対象 平成5年3月生まれ

費用 無料

対象 平成5年3月生まれ

費用 無料

対象 平成5年3月生まれ

対象 平成5年3月生まれ

6月からの老人医療対象者は
大正15年6月2日～
大正15年7月1日生まれのかた
6月19日(水)
対象者への通知と
受給者証の交付開始日
※身体障害者手帳(1～4級)を交付されている満65歳～69歳のかた
も、対象となる場合がありますのでお問い合わせを
図 保険課

⑦ 発達相談

とき 6月17日(月)午前10時～午後4時

対象 首のすわりが遅い、歩かないなど、発達の遅れが心配な二歳までの乳幼児

申し込み 電話で予約を

費用 無料

対象 平成5年3月生まれ

費用 無料

対象 平成5年3月生まれ

費用 無料

対象 平成5年3月生まれ

費用 無料

対象 平成5年3月生まれ

費用 無料

対象 平成5年3月生まれ

費用 無料

対象 平成5年3月生まれ

費用 無料

対象 平成5年3月生まれ

費用 無料

対象 平成5年3月生まれ

費用 無料

対象 平成5年3月生まれ

対象 平成5年3月生まれ

お知らせ

移動少年相談
とき・ところ 別表2のとおり

⑧ 心の健康相談
とき 6月7日～28日の毎週金曜日午後2時～4時

⑨ アルコール悩みごと相談
とき 6月11日(火)・24日(月)午後2時～4時

⑩ 精神障害社会復帰グループ「樹(みき)の会」
とき 6月6日(木)午前

⑪ 酒害教室
とき 6月18日(火)午後2時～4時半

⑫ 神経難病相談
とき 6月13日(木)午前9時から

接 申し込み 当日、会場へ直

■表2 移動少年相談の日程

月	日	会場
6月	19日(水)	永楽台近隣センター
	21日(金)	光ヶ丘近隣センター
7月	16日(火)	高田近隣センター
	19日(金)	松葉近隣センター

※時間はいずれも午後2時～4時半



「これから」活動を広げて

JRC委員会は生徒会活動のひとつで、メンバーは五十人。全体的に取り組んでいるJRC活動の中心的な役割を果たしている。

JRCとは「ジュニア」

「はじめはお年寄りといく。お年寄りといっしょに歌ったり、ダンスを見せたりして交流する。『はじめはお年寄りといく。お年寄りといっしょに歌ったり、ダンスを見せたりして交流する。』

「はじめては、お年寄りといく。お年寄りといっしょに歌ったり、ダンスを見せたりして交流する。』



「はじめては、お年寄りといく。お年寄りといっしょに歌ったり、ダンスを見せたりして交流する。』

「はじめては、お年寄りといく。お年寄りといっしょに歌ったり、ダンスを見せたりして交流する。』

市民相談

⑥ 月

ボランティア相談 毎週金曜日午前10時～午後3時と毎週日曜日午後1時～3時 教育福祉会館一階相談室

老人福祉相談 毎週木・土曜日午前10時～午後3時 教育福祉会館一階心身障害者相談室 ☎64-2911

パート相談・高齢者職業相談 毎週月・金曜日午前9時～午後4時 柏駅西口行政サービスセンター隣 ☎45-6114・高齢者職業相談 ☎45-8542

内職相談 毎週月・火・木曜日午前10時～午後4時 消費生活センター相談所 ☎64-5811

労働相談 第一水曜日午前10時～午後3時 勤労会館 ☎67-1861(電話可)

発明特許電話相談 第一土曜日午前10時～正午 大沼浩司さん ☎66-2798

消費生活相談 毎週月・金曜日午前10時～午後4時 消費生活センター ☎64-410

家庭児童相談 毎週月・金曜日午前9時～午後4時 家庭児童相談室(児童課内)

身体障害者・精神障害者相談 身体障害者相談 毎週火曜日午前10時～午後3時

精神薄弱者相談 毎週水曜日午前10時～午後3時 教育福祉会館一階心身障害者相談室 ☎64-2911

健康相談(六十歳以上) 第一～第四火曜日午後1時半～2時半 柏寿荘 ☎31-95

心配ごと・結婚相談 心の悩みごと電話相談 月曜日午前10時～正午 結婚相談 ☎66-8181

★相談日が祝・休日に当たる場合は休みます。

下水道使用料等を郵便局でも口座振替

4月から「下水道使用料」と「水洗便所改造資金貸付償還金」は、郵便局の自動払い込み(口座振替)が利用できるようになりました。

申請用紙は、市内の郵便局と下水道維持課(市役所第一庁舎三階)にあります。申し込み手続きは郵便局で行ってください。手続きした二カ月後の分から、自動払い込みが開始されます。

7・5ヘクタールで下水道が使える

6月1日から、次の区域七・五ヘクタールが、公共下水道の処理区域となります。

【対象となる区域】
松ヶ崎字後田・字八幡、花野井字高野前、柏字宮前・字上ノ台、逆井字大六天、中新宿一丁目の各一部

身体障害者手帳の更新

とき・対戦チーム 7月3日(水)午後7時から「ガンバ大阪戦」、8月10日(土)午後6時半から「京都パープルサンガ戦」、8月21日(水)午後7時から「ベルマーレ平塚戦」

該当する区域にお住まいのかたは、汚水を公共下水道に接続する工事を行ってください。また、くみ取り式トイレを使用しているかたは、三年以内で水洗トイレに改造することが義務付けられています。

尿浄化槽を使用しているかたは、できるだけ早く公共下水道に接続してください。くみ取りを廃止する場合は、環境サービス事務所(☎45-7045)かクリーン推進課(市役所第一庁舎四階)へ届けてください。

たは、できるだけ早く公共下水道に接続してください。

木造住宅(在来構法)の簡易耐震診断相談会

6月22日(土)=南部近隣センター、7月20日(土)=布施近隣センター。時間はいずれも午前10時~午後3時
費用 無料
建築図面(確認通知書、平面図など)
申し込み 当日、会場へ直接
建築指導課

内容 車いす専用スペースかメインスタンドの指定席でレインコートを観戦します

申し込み 往復はがきに柏レイソル観戦希望と書き、住所・氏名(本人と付き添いかた)・障害の種類(肢体・聴覚)・電話番号・観戦希望日、返信面にあて先を書いて、〒277 柏市柏五丁目一〇一 柏市役所いきが推進課へ、6月12日(水)まで

千葉県企業庁柏建設事務所が開設
柏北部中央地区の土地区画整理事業について説明や相談を行う、千葉県企業庁柏建設事務所(松葉町二丁目二)が、6月3日(月)にオープンします。

危険物取扱者の保安講習会
とき・対象 ▽給油取扱所で危険物の取り扱いに従事しているかた 7月12日(金)午前9時20分~午後0時50分
▽給油取扱所以外で危険物の取り扱いに従事しているかた 7月13日(土)

もす 老人福祉センターの送迎バスが増便に

6月3日(月)から
※時刻表は各近隣センター・各老人福祉センターに
ありま

柏市福祉公社の非常勤ホームヘルパー
対象 普通自動車運転免許を持つ五十五歳までのかた、五人
勤務時間 週二~三日の午前9時~午後5時
職務内容 体の弱いお年寄り等の身体介護、家事援助等
賞金(日給) 六千七百円
※交通費等は別途支給
試験 書類選考通過者は6月14日(金)に面接(ヘルパー有資格者を優先)。結果は6月下旬に通知
申し込み 6月3日(月)~10日(月)に、写真(縦四センチ×横三センチ)を貼った履歴書を持って、柏市福祉公社(市役所そば)へ本人が直接
柏市福祉公社 ☎62-2557
自主学童保育所の指導員
対象 子どもの健全育成に熱意のある健康なかた

求人

柏市福祉公社の非常勤ホームヘルパー

勤務場所 富勢東子どもクラブ(布施新町二丁目)
勤務時間 月曜~金曜日の午後1時半~6時半(小学校の長期休業中は午前8時半から)

勤務内容・賞金など、詳しくはお問い合わせ

柏市福祉公社 ☎64-1811
富勢東子どもクラブ ☎0703

【おわび】

本紙5月1日号第七面「市税の納税相談」の記事中、当該納税相談の取扱内容が「平成7年度分」までの市税について誤記・納付である旨を明記していませんでした。深くお詫言申し上げます。

新しい生きがい体験 構想の原稿募集

対象 成人のかた。団体・グループも可
テーマ 会社や家庭中心の生活以外に見つけた生きがいの体験やこれからの生きがい構想、地域のかかわり
申し込み 四百字詰め原稿用紙十枚以内(まとも)ワープロ可、欄外に住所・氏名・年齢・職業・電話番号を明記
発表 9月末に、入賞者あて通知します
賞 一席(一編) 賞金二十万円、二席(五編) 同五万円。入賞作品の版權・著作権は、柏市新聞社に帰属します
発行 9月末に、入賞者あて通知します
柏市新聞社 ☎63-114

日本語教室保育ポラ

日本語教室保育ポラ
NTTア募集
とき 来月3月末までの毎

シートベルト着用推進月間

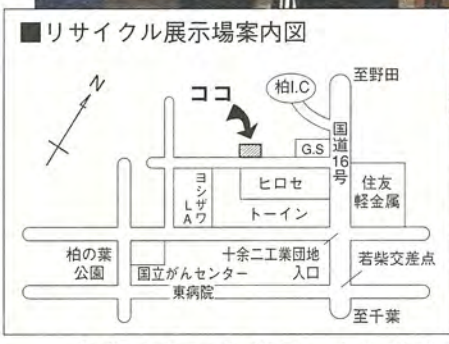
6月1日(土)~30日(日)
交通安全課
運転はゆったりハートに
しっかりベルト

公民館 サークル イベント 会員募集

- ◇ほたるふるコンサート 6月16日午後1時~3時半、中原中体育館。市内の音楽愛好家の演奏会。入場無料。朝生(あそひ) ☎66-419
- ◇東郷生と死を考える会 講演 6月22日午後1時半~4時半、麗澤大学一号館。講師はアルフォンス・デーケン上智大学教授。入場無料。上橋 ☎34-1237
- ◇女声コーラスあんだんて・あなたへ贈る母さんのうた 6月22日午後2時~4時、市民文化会館小ホール。入場料六百元。町田 ☎32-0261
- ◇柏市レクリエーション協会・インディアアカ教室 6月2日午前9時~正午、豊小体育館。手で羽根を打ち合う軽スポーツ。資料代など三百円。湯山 ☎73-2228
- ◇柏市民剣道大会・個人戦 6月30日午前8時半~午後5時、市民体育館。小学生一般。参加費五百円。水野 ☎72-3521
- ◇薬害エイズを考える会 6月2日午前9時~午後5時、教育福祉会館。川田悦子さん(龍平君の母)の講演会の準備、勉強会など。参加費無料。林 ☎47-1604
- ◇ジュニア体操教室 6月15日午前10時~正午、柏日体高校。小学三年~六年生、先着五十人。参加費五百円。申し込みは事前にはがきで。鈴木 ☎54-7459(夜間)
- ◇高藤牧場を考える会・花の種まき大会 6月2日午前8時半~11時半、高藤牧場(原一丁目)。参加費大人二百円。軍手・シャベルの用意を。山口 ☎74-3335
- ◇シルバードまわり手編み会 第二・第四水曜日午後1時~3時、教育福祉会館。六十歳以上のかた。月会費千円。大村 ☎44-3653
- ◇ジャズダンス「あゆみサークル」 毎週水曜日午後3時~4時15分、新田原近隣センター。初心者のかた。入会金千円、月会費二千円。水野 ☎67-9025
- ◇名門ヶ谷ショートテニスクラブ 毎週日曜日正午~午後2時、名門ヶ谷小体育館。成人のかたか親子。月会費五百円。梅木 ☎34-5775
- ◇ソフトバレー「アイストファミリークラブ」 第二・第四土曜日正午~午後3時、名門ヶ谷小体育館。年会費千円。本保(ほんぼ) ☎73-7801
- ◇第「柏ふれあい雅の会」 火曜・水曜・木曜・土曜日(月十五時)間、教育福祉会館ほか。月会費五千円。流派不問。一日体験、琴の無料貸し出しあり。大内 ☎73-5313
- ◇逆井剣友会 毎月水曜・木曜日午後6時~7時半、逆井小体育館。小学生一般。入会金千円、月会費二千円。郡司(ぐんじ) ☎73-6376
- ◇新しい朗読&体操 第二・第四水曜日午前10時~11時半、椎名カルチャーホール(柏三丁目)。入会金五千円、参加費一回二千円。木村 ☎32-9796
- ◇拍交響楽団 毎週日曜日の午後、寺島文化会館(柏四丁目)。弦楽器・オーボエ・ファゴット・打楽器などを募集。月会費二千円。山本 ☎45-7386

◎日時・場所は予定のため変わる場合があります。

なんと最高は89倍 ～リサイクル家具の申し込み～



粗大ごみとして出された家具の中から程度の良いものを無料で市民の皆さんに一。「家具等リサイクル展示場」が5月4日、十倉二工業団地内にオープンしました。初日は26点の家具が展示され、600人を超す人で大盛況。申し込みの多かった家具の中には、89倍の高倍率となったものもありました。リサイクル展示場は毎週土曜・日曜日の午前10時から午後4時まで開いています。家具は2週間ごとに入れ替え。まだまだ掘り出し物が出てきそうです。



⑭ 気象記念日

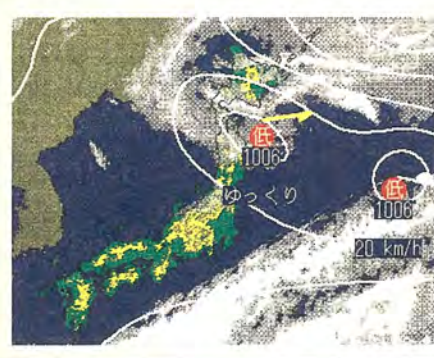
柔らかな春の日差しも、日を追うごとに強さを増し、いつのまにか初夏の陽気。春に芽吹いた新緑は、長い長い梅雨を前に、こぞとばかりに輝いているように見える。

6月1日は気象記念日。昭和16年に制定された。明治8年の今日、東京赤坂で気象観測が開始されたことにちなんでいる。

柏市内の気象大学校でも、一年を通じた観測が行われている。おととしの猛暑は記憶に新しいところ。公式記録ではないが、8月には摂氏三十八度を記録している。一方、最低気温は昭和38年1月に記録した氷点下十三・五度。

降雨量の観測でもこんなデータがある。昨年6月の柏市内の降雨量は百八十三・五ミリ。年間をとおして最も多かと思われるかもしれないが、9月は二百二・三ミリ。これは昨年に限ったことではない。実は東日本では、雨が一番多く降るのは意外にも6月ではなく9月ということだ。

気象に関する諺(ことわざ)は多い。「夕焼けは晴れ、朝焼けは雨など」はよく知られている。経験を生かした知識が語り継がれた結果だ。科



学時代の、こんな諺をよりどころにした「気象予報士」がいてもいいかもしれない。

【ひとくちメモ】
気象観測に人工衛星が使われるようになって数十年。柏市にも、気象衛星「ひまわり」からの映像が随時送られている。

どっちもガンバレ ～わんぱく相撲柏場所～



「はっけよーい、のこった、のこった」。5月19日、市民体育館で「わんぱく相撲柏場所」が開かれました。柏場所も今年で7回目。参加した小学生の表情は、皆真剣そのもの。ビデオカメラ片手のお母さんは応援に撮影に大忙し。



柏市の木：カシワ 鳥：オナガ 花：シバザクラ/カタクリ



5月19日、大津川・手賀沼周辺で市民釣り大会が行われ、総勢二百二十六人が日ごろの腕を競いました。(大羽責・コイの部)で優勝した浅野博さん(写真左)が釣りあげた七十一センチ、四キロのコイに周囲も「こりや、スゴイ」と驚きの声を上げていました。

本日一番の大物です 市民釣り大会

応募方法

はがきに、クロスワードの答えと各号の感想、住所・氏名・年齢・職業・電話番号を書いて、〒277 柏市柏五丁目一〇一 柏市役所広報広聴課へ、6月12日(水)までに郵送を(必着)。正解者の中から、抽選で五人のかたにテレホンカードをプレゼント。5月1日号の正解はタンゴノセックでした。応募総数は三百一十一通。当選者の発表は、記念品の発送をもって代えさせていただきます。

広報広聴課

- タテのカギ
- 感謝の〇〇〇の贈り物
 - 草花を植えるところ
 - 〇〇〇にかけて粒をそろえる
 - 手がかり・手始め
 - 「人・街・〇〇〇」(ヒントはこの面に)
 - 大道具係が活躍します
 - 今年6月2日です
 - 〇〇〇運動(3面参照)
 - 優・〇〇〇・可
 - 所得税の〇〇〇〇申告
 - 文章、談話の出だし
 - 手紙を出してもいつもなしの〇〇〇
 - 下あごのこと。ボクシ
 - 〇〇〇〇〇〇〇〇
 - 眠れぬ夜は羊の〇〇〇
- ヨコのカギ
- 人間は猿から〇〇〇
 - た?
 - 巨万の〇〇
 - 二人用の寝台
 - 肩に力の入らないリラックスした構え
 - 金銭の貸し〇〇〇はやめ
 - 国語・算数・〇〇・社会
 - 投手の自責点の一試合あたり平均
 - 〇〇〇〇を合わせて人手紙を出してもいつもを隔れてはいけません
 - キャンプに行つて〇〇〇
 - 〇をはった
 - 生活の〇〇を稼ぐ
 - 泳ぐのが上手な海の妖怪(下)怪

答え

クロスワード

1		2	3	4	5
B		6	7	D	
C	8	9			10
D				11	
E	12		13		14
F	15	16		F	
G	17			18	19
			20		