



世界に響け、市柏高吹奏楽

世界のトップレベルの吹奏楽団が一堂に集い、その華麗な演奏を披露する世界吹奏楽大会。第7回を数える今年は静岡県浜松市で開催され、市立柏高校吹奏楽部は日本の高校生の代表として出場した。堂々とした演奏は、アジア、アメリカ、ヨーロッパなど世界各国からやって来た楽団に引けを取らず、集まった約2,000人の聴衆を魅了した。

—7月25日、アクトシティ浜松で行われた第7回世界吹奏楽大会で—

* 主な内容 *

- 私たちの代表を選ぶ＝柏市議会議員選挙／簡素で効率的な行政に＝行革推進委員会を設置 P 2
- かしわ新発見！＝集まれ景観探検隊／市長室だより P 3
- 情報館（催し、健康、こどもの広場ほか）／ボランティア紹介／市民相談 P 4 ~ 7
- 人・街・緑（フォトニュース）／おとなりさん P 8

私たちの代表を選ぶ

柏市議会議員選挙

8月6日

任期満了に伴う柏市議会議員選挙は、8月6日(日)に投票が行われます。この選挙は、私たち市民の代表として、市民と市政を結ぶ三十六人の議員を選ばなければならない選挙です。あなたの意志を市政に反映させるために、よく考えて貴重な一票を投じましょう。

投票できるかた

この選挙で投票できるのは、次の①②③の要件をすべて満たし、「柏市永久選挙人名簿」に登録されているかたです。
①昭和50年8月7日までに生まれた
②平成7年4月29日までに住民登録をし、8月6日現在も引き続き登録されている
③平成7年8月6日現在で、公職選挙法に規定する、選挙権と被選挙権の停止を受けていない

※平成7年7月19日以降に市内で転居したかたは、旧住所での投票になります。
不在者投票はお早めに

8月6日の投票日に、仕事や病気などでどうしても投票所に行けないかたは、次の方法で不在者投票ができます。
①柏市で行う場合
とき 8月5日(土)までの毎日午前8時半～午後5時
ところ 市役所第二庁舎一階ロビー
用意する物 投票所入場整理券
②ほかの市区町村で行う場合
旅行や仕事などでほかの市区町村に滞在するかたは、柏市の選挙管理委員会が交付した投票用紙・不在者投票用封筒を持って、滞在先の市区町村役場へ行けば、不在者投票ができます。

③病院などで行う場合
都道府県の選挙管理委員会が指定した病院・老人ホームなどに入院・入所しているかたは、投票所入場整理券を持参して投票してください。



平成6年度明るい選挙啓発ポスター入選 高田小・高野智子さんの作品

入場整理券は切離して投票所入場整理券は、切り離して各自でお持ちください。入場整理券が投票日までに届かなくても、選挙人名簿に登録されていれば投票できます。選挙管理委員会事務局へお問い合わせください。

投票所入場整理券は、切り離して各自でお持ちください。入場整理券が投票日までに届かなくても、選挙人名簿に登録されていれば投票できます。選挙管理委員会事務局へお問い合わせください。

代理投票と点字投票
手や目が不自由で文字が書けないかたは、代理投票補助者が、投票用紙に候補者の氏名を代筆します。代筆した氏名を代筆します。代筆した氏名を代筆します。

投票は時間に余裕を
投票時間は午前7時から午後6時までです。午後6時の投票終了間際になると、投票所はたいへん混雑します。時間には余裕をもってお出かけください。

簡素で効率的な行政に

行革推進委員会を設置

市では、行政改革を計画的に進めていくために、新・行政改革大綱と実施計画を作成します。この大綱と計画に意見をいただくために、行政改革推進委員会を7月4日付けで設置しました。委員は十二人で、任期は二年間です。

新・行政改革大綱は、平成8年度から平成12年度までの五年間を計画期間とし、事業の見直しなど、行政改革を推進するための基本的な考え方を取りまとめます。また、今後、二カ月に一回程度、審議や調査等を行い、新・行政改革大綱について、実施計画については来年度以降は、実施計画の推進状況等についても意見をお聞きし、行政改革の進捗状況をチェックする機会として、活動していただきます。

委員は、経済界や学識経験者、主婦などから幅広く選ばれています。行政とは異なる視点から、ふだん市民の皆さんがお考えになられている、さまざまな意見を出していただきます。

開票のご案内

開始日時 8月6日(日)午後7時半
会場 市民体育館
得票数発表 午後9時から30分ごと
その他 当日は駐車場がたいへん込み合います。車でのご来場はご遠慮を

◎電話による開票速報

☎0180-994466

8月6日(日)午後9時10分
～7日(月)午前2時
(30分ごとに入れ替え)

柏レイソルホームゲーム(柏サッカー場)の日程

月日	試合開始時刻	対戦相手
8月19日(土)	午後7時	サンフレッチェ広島
26日(土)	7時	ベルマーレ平塚
9月6日(水)	7時	ジュビロ磐田
9日(土)	7時	名古屋グランパスエイト
23日(土)	3時	ヴェルディ川崎
30日(土)	3時	清水エスパルス
10月4日(水)	7時	ガンバ大阪
14日(土)	3時	浦和レッズ
11月8日(水)	7時	ジェフ市原
11日(土)	2時	鹿島アントラーズ
18日(土)	3時	横浜フリューゲルス
25日(土)	3時	セレッソ大阪

駐車禁止になります

試合開催日の 柏サッカー場周辺

Jリーグセカンドステージで、柏レイソルのホームゲーム(柏サッカー場分)は、別表の日程で開催されます。試合当日、会場周辺の道路では駐車禁止の規制が行われます。車での来場はご遠慮ください。

図企画課

8月1日は水の日

水のない1日を、想像してみてください。歯をみがけない朝、お風呂に入れない夜。食後の食器洗いも、洗たくもできない。ストレスがたまりそうです。そんなことにならないために...

節水にご協力を

図水道部庶務課
☎66-2191

かしわ新発見!

集まれ景観探検隊

お気に入りの景観を見つけていただくため、今年も参加して、シャッターを「カシヤ」者を募集します。



地元の皆さんが整備した四季の丘湧水

その他、ふだん見慣れたところでも、歩きながら写真を撮ることで新たな発見があるかもしれません。

柏は、近代的な建物と豊かな自然が調和しているまちです。市では、開発と自然保護のバランスを考え、市民の皆さんといっしょにまちづくりをしていきたいと考えています。まちづくりは、自分たちのまちを知ることから始まります。景観探検隊は、その第一段階です。

湧水・野馬土手など探検隊員に好評

昨年は、豊四季台地区と新田原地区を「探検」しました。参加者は二、三人のグループ



に分かれ、自由に歩きながら活動をし、合計三百枚の写真撮影しました。その中から探検隊の目的である「まちを豊四季台近隣センター裏の四季の丘湧(ゆう)水、日立台公園前の野馬土手、新田原の堀のない住宅など、八件が「景観探検隊員賞」に選ばれました。探検隊参加者は、これらの写真とレポート・コメントなどをもとに、意見交換会や発表会で「柏のまちづくり」について話し合いました。「まちづくりについて話したり、考えたりする機会を持って有意義だった」「緑を残し保存する活動に、ボランティアとして参加したい」「半公共空間としての柏のシンボリック街並みをつくっては」など、さまざま感想や意見が出されました。探検隊の目的である「まちを知り、まちに対する意識を高め、景観を行政だけでなく自分たちの力でつくること」に向かつて大きな第一歩を踏み出しました。

平成7年の隊員募集

とき・ところ 10月7日(土) 富勢地区
10月8日(日) 西原・南部地区
10月14日(土) 富里・永楽台地区
午前10時～午後2時(雨天順延)
内容 地区を歩きながら写真を撮影します。11月に発表会と意見交換会を行います
用意するもの カメラ
費用 無料
申し込み はがきに「景観探検隊参加希望」と書き、住所・氏名・電話番号を明記して、〒277柏市柏5丁目10-1 柏市役所都市計画課へ、8月31日(木)までに郵送を(当日消印有効)

市長室だより

本多 晃



今年梅雨前線が各地で暴れまわりました。洪水の濁流に民家が次々とみ込まれていく様子がテレビに映り、水害の恐ろしさをあらためて感じました。先月16日、利根川河川敷で恒例の柏市・我孫子市共催による水防訓練が行われました。

両市から消防団員四百人が参加し、指揮者の号令で「竹とけ」「木流し」「五徳縫い」といった伝統的な水防工法を訓練。

今年梅雨前線が各地で暴れまわります。例えば「木流し」。これは、葉の生い茂った立木を伐採し、幹にワイヤロープを縛り付け、留めぐいにつなぎ、洪水に洗われていく部分に投げ込むのです。洪水の波から堤防を守るための緊急措置です。

「水」と「火」と



うです。それが、消防団員と署員によって受け継がれています。利根川は、幸いにも近年大きな出水がありません。古い工法まで動員する事態にならないことを祈るばかりです。「備えあれば憂いなし」

同じ日、水防訓練会場から一キロほど離れた「あけぼの山農業公園」で穴窯の初窯出しがありました。福祉センターの陶芸サークルや陶芸教室に参加された市民の約百六十名の作品が、一つひとつ取り出されました。焼き上がりは、素材で「重み」があり上々。参加者は列を作って自分の作品を受け取ります。温かみの残る陶器をい

つくりおきは、まるで保育園で園児を迎えるお母さんのようでした。穴窯での焼きしめは、火の管理が命です。柏の陶芸家、伯耆田(ほろぎだ)さんの指導のもと、七十人の市民が交代で三昼夜、まきを穴窯にくべ続けて炎を守りました。いつもは静かな穴窯も、この時は

か各出張所で受け取ってください。また、パンフレットは接種が終了するまで、保管してください。

夏休み紙すき体験

とき 8月7日(月)・25日(金)午前10時～正午と午後1時～3時の各日2回
ところ 精神薄弱者通所授産施設・朋生園(中原1816-6)
対象 市民のかた、各回先着15人
内容 園生といっしょに、牛乳パックからはがきやしおりを作ります
費用 250円
申し込み 8月4日(金)までに、朋生園へ電話か直接
園朋生園 ☎63-6612

親子下水道施設バス見学会

とき 8月29日(火)午後0時半～5時※小雨決行
対象 市内在住の中学生までの親子、20組
集合場所 見学場所 市役所第1庁舎玄関前
①手賀沼終末処理場
②あけぼの山農業公園
費用 無料
申し込み 往復はがきに「夏休み親子下水道施設バス見学会希望」と書き、往信面に①住所②氏名・年齢(親子とも)③職業(学年)④電話番号、返信面に住所・氏名を明記して、〒277柏市柏5丁目10-1 柏市役所下水道維持課へ、8月18日(金)までに郵送を(当日消印有効)※応募者多数の場合は抽選
園下水道維持課

来たれ! ごみ体験隊

とき ①8月17日(木)・18日(金)②8月24日(木)・25日(金)のいずれかの午前8時～午後5時
集合・解散場所 清掃収集事務所
対象 市内在住の16歳～65歳の健康なかた、各回15人程度
内容 1日目=ごみ全般の講義、施設見学
2日目=ごみ収集車の体験乗車
申し込み はがきに①住所②氏名③年齢④職業⑤性別⑥電話番号⑦参加希望日を書いて、〒277柏市南増尾57-1 清掃収集事務所へ、8月7日(月)までに郵送を(当日消印有効)※応募者多数の場合は抽選。結果は後日全員に通知します
園清掃収集事務所 ☎73-5111

情報館

※見出しが色刷りのものは市の主催です

INFORMATION

市役所 ☎67-1111



催し

※①・②の問い合わせと集合・解散場所は永楽台児童センター(永楽台近隣センター) ☎63-1201。申し込みは、8月1日(火)午後1時から同センターへ電話か直接

①老人ホーム体験
とき 8月17日(木)午後1時～5時
対象 市内在住の小学五年生～十八歳のかた、先着二十人

②福祉施設体験
とき 8月24日(木)午後1時～4時半
対象 小学五年生～十八歳のかた、先着二十人

夏休み親子釣り教室
とき 8月22日(火)午前9時～正午
ところ 逆井へら鮎(さな)センター

親子ふれあいコンサート
とき 8月25日(金)午後2時～3時
ところ 豊四季台近隣センター

大会議室
対象 ボランティア活動を行う意欲のあるかた、四十人以上
内容 視覚障害者のために出版物を点訳する技術を学びます

費用 無料
申し込み 往復はがきに点字講習会希望と書き、往信面に①住所②氏名(ふりがな)③年齢・性別④職業⑤電話番号、返信面に住所・氏名を明記して、8月10日(木)までに〒277 柏市柏五丁目一〇 一 柏市役所いきがい推進課へ郵送を(必着) ※応募者多数の場合は抽選

二ニコニコ子育てセミナー(明日の親の学級)
とき 9月1日～11月17日の毎週金曜日(9月15日・29日、10月20日、11月3日を除く)と9月12日(火)、10月31日(火)午後1時～3時半
ところ 柏公民館

秋季外国語会話講座
とき 9月からの毎週一回(科目ごとに、曜日と時間を設定)
ところ 国際連合協会柏支部(柏三丁目)
定員 各科目二十人
内容 外国人講師から、英語・スペイン・中国語・ハングルを学びます
費用 一カ月二千元(二科目)

※①・③の問い合わせは身体障害者福祉センター ☎63-9353 (FAX兼用)。申し込みは①と②が8月11日(金)までに、③は8月18日(金)までに、同センターへ電話か直接

①聴覚障害者日曜教室
とき 9月17日(日)午後1時～3時
ところ 教育福祉会館一階

②障害者の藤細工講習会
とき 9月4日～10月2日の毎週月曜日午前10時半～午後3時(計五回)
ところ 教育福祉会館一階

③中途失聴者・難聴者の手話講習会
とき 講習会 8月26日～12月9日の毎週土曜日午後1時半～3時半(9月23日、10月28日を除く、計十四回)
交流会 12月16日(土)午後1時～4時

点訳奉仕員の養成講習会
とき 9月1日～11月17日の毎週金曜日(9月15日・29日、10月20日、11月3日を除く)と9月12日(火)、10月31日(火)午後1時～3時半
ところ 柏公民館

すこやかシルバーセミナー
とき 8月31日～11月2日の毎週木曜日午後1時半～3時半(計十回)
ところ 永楽台近隣センター

柏まつりー千葉テレビ(CITV)放映
8月6日(日) 午後7時～8時
8月11日(金) 午後1時～2時
千葉テレビ放送 ☎64-6262

講座・講演

※①・③の問い合わせは身体障害者福祉センター ☎63-9353 (FAX兼用)。申し込みは①と②が8月11日(金)までに、③は8月18日(金)までに、同センターへ電話か直接

①聴覚障害者日曜教室
とき 9月17日(日)午後1時～3時
ところ 教育福祉会館一階

②障害者の藤細工講習会
とき 9月4日～10月2日の毎週月曜日午前10時半～午後3時(計五回)
ところ 教育福祉会館一階

③中途失聴者・難聴者の手話講習会
とき 講習会 8月26日～12月9日の毎週土曜日午後1時半～3時半(9月23日、10月28日を除く、計十四回)
交流会 12月16日(土)午後1時～4時

点訳奉仕員の養成講習会
とき 9月1日～11月17日の毎週金曜日(9月15日・29日、10月20日、11月3日を除く)と9月12日(火)、10月31日(火)午後1時～3時半
ところ 柏公民館

すこやかシルバーセミナー
とき 8月31日～11月2日の毎週木曜日午後1時半～3時半(計十回)
ところ 永楽台近隣センター

講座・講演

※①・③の問い合わせは身体障害者福祉センター ☎63-9353 (FAX兼用)。申し込みは①と②が8月11日(金)までに、③は8月18日(金)までに、同センターへ電話か直接

①聴覚障害者日曜教室
とき 9月17日(日)午後1時～3時
ところ 教育福祉会館一階

②障害者の藤細工講習会
とき 9月4日～10月2日の毎週月曜日午前10時半～午後3時(計五回)
ところ 教育福祉会館一階

③中途失聴者・難聴者の手話講習会
とき 講習会 8月26日～12月9日の毎週土曜日午後1時半～3時半(9月23日、10月28日を除く、計十四回)
交流会 12月16日(土)午後1時～4時

点訳奉仕員の養成講習会
とき 9月1日～11月17日の毎週金曜日(9月15日・29日、10月20日、11月3日を除く)と9月12日(火)、10月31日(火)午後1時～3時半
ところ 柏公民館

すこやかシルバーセミナー
とき 8月31日～11月2日の毎週木曜日午後1時半～3時半(計十回)
ところ 永楽台近隣センター

本を読んで絵をかこう展

～みんなの作品、待ってます～

本を読んで感じたことを絵にかいてみませんか? 大好きな場面や主人公、もし自分が本の世界へ行ったら...? ユニークで楽しい作品を大募集!

- 応募資格 市内在住の小学生以下の児童
- テーマ 本を読んで感じたこと、思ったことなど自由
- 作品の規格 B4判の画用紙(図書館本館でも配布)を使用し、クレヨン、色鉛筆など画材は自由 ※応募は一人一点、作品は返却しません
- 申し込み 9月29日(金)までの毎日、午前9時半～午後5時(※水曜～金曜日は午後7時まで。月曜日・祝日・8月31日(木)を除く)に図書館本館へ直接
- 作品展示 10月1日(日)～29日(日)、図書館本館で(月曜日・祝日を除く)

図書館本館 ☎64-5346

☆星の写真展☆

- とき 8月8日(火)～9月2日(土) 午前9時半～午後4時半 ※月曜日を除く
 - ところ 教育福祉会館3階美術サロン
 - 展示内容 双眼鏡や望遠鏡ではなかなか見ることができない星雲や星団、星の写真を展示します
 - 費用 無料
- 図視聴覚ライブラリー ☎64-1811

スターウォッチング

- 柏の空はきれい? きたない?
 - とき 8月18日(金)午後6時～9時 ※雨天の場合はプラネタリウムだけ
 - 集合場所 教育福祉会館4階集会室
 - 対象 市民のかた、先着50人 ※小学生以下は保護者の同伴をプラネタリウムを見学後、双眼鏡でべガ(おりひめ星)など、こと座の星がいくつ見えるか観察します
 - 用意する物 懐中電灯(お持ちのかたは双眼鏡、三脚も)
 - 費用 無料
 - 申し込み 環境保全課へ電話か直接
- 図環境保全課 ☎63-4422

情報館

※見出しが色刷りのものは市の主催です

健康

健康相談

とき・ところ 別表のとおり
対象 四十歳以上の市民の

かた

内容 内科・歯科の健康相談(診察・血圧測定・検尿、生活・栄養指導(糖尿病・肥満・高血圧・心臓病等)など)

費用 無料
用章する物 健康手帳・基本健康診査の結果票

3 健康推進課 ☎64-3333

健康相談の日程表

相談医	実施日	受付時間	会場
整形外科医	8月4日(金)	午後1時半～2時半	教育福祉会館
内科医	11日(金)		教育福祉会館
	18日(金)		豊四季台近隣センター
内科医 内 科 医 内 歯 科 医	25日(金)		南部老人福祉センター

※①⑦の問い合わせは、柏保健所 ☎67-1255

①3歳児健康診査

とき 8月1日(火)・29日(火) 午後0時45分～1時45分に受け付け

ところ 柏保健所
対象 平成4年5月生まれの幼児 ※通知が届いていない

かたは(連絡を)

費用 無料
用章する物 母子健康手帳・三歳児健康診査票・尿

②発達相談

とき 8月21日(月) 午前10時～午後4時
ところ 柏保健所
対象 発達の遅れが心配な二歳くらいまでの乳幼児

費用 無料
申し込み 電話で予約を

③心の健康相談

とき 8月4日・11日・18日・25日の各金曜日午後2時～4時
ところ 柏保健所
費用 無料

申し込み 電話で予約を

④アルコール悩み」と相談

とき 8月8日(火) 午後2時～4時
ところ 柏保健所
費用 無料

申し込み 電話で予約を

⑤精神障害社会復帰グループ「樹(みき)の会」

とき 8月3日(木) 午前9時半～正午・17日(木) 午前9時半～午後2時
ところ 柏保健所ほか
費用 無料

INFORMATION

市役所 ☎67-1111

⑥酒害教室

申し込み 電話で予約を
とき 8月15日(火) 午後2時～4時半
ところ 教育福祉会館
費用 無料

⑦エイズ夜間検査

とき 8月15日(火) 午後9時～10時に行っています

お知らせ

新用途地域の「案」を縦覧

市では、現在進めている用途地域の見直し作業に伴い、「柏市新用途地域案」を次のとおり縦覧します。
この「案」に関しては、千葉県知事あてに意見書を提出することが出来ます。

縦覧期間 8月15日(火)までの毎日、午前9時～午後5時(土曜・日曜日を除く)

ところ 柏市都市計画課市役所第一庁舎四階・千葉県都市部計画課(県庁内)

意見書の様式 A四判四百字詰め原稿用紙二枚以内で、字詰め原稿用紙二枚以内で、かき書・横書きで自筆。あて先は「千葉県知事」とし、住所・氏名・年齢・職業を記入のこと

提出期限・提出先 8月15日(火)までに、柏市役所都市計画課(〒277-1柏市柏五丁目1-1)へ郵送(当日消印有効)か直接

柏市都市計画課・千葉県

9月からの老人医療対象者は
大正14年8月2日～
大正14年9月1日
生まれのかた
対象者への通知と
受給者証の交付開始日
8月23日(水)
※身体障害者手帳(1～4級)を交付されている満65歳～69歳のかたは、対象となる場合がありますのでお問い合わせを
国保保険課

今月のフラネタリウム

- 《月例映写会》
「耳のある惑星、土星」
神話「オルフェウスの琴」
12日(土)・26日(土)
午後2時・3時半
13日(日)・27日(日)
午前10時半、午後1時半・3時
《夜の星空散歩》
「夏の星と流れ星」
4日(金)・18日(金)
午後6時～6時45分
◎費用 無料
国視聴覚ライブラリー ☎64-1811

特別土地保有税の申告と納付

柏市内で、平成6年7月1日から平成7年6月30日までの間に、合計で千平方メートル以上の土地を取得したかたは、平成7年8月31日までに申告・納付をしてください。

なお、恒久的な建物等の敷地に使用している土地として納税義務の免除を受けられることがありますので、申告とあわせて免除認定の申請をしましょう。

区画整理事業準備の立ち入りと調査

南柏駅東口土地区画整理事業準備のため、土地の立ち入りと調査を行います。

調査区域の皆様には、ご協力をお願いいたします。

生産緑地地区の変更案を縦覧

とき 8月15日(火)までの毎日、午前9時～午後5時(土曜・日曜日を除く)

ところ 都市計画課
内容 東中新宿三丁目生産緑地地区の廃止及び豊四季字新宿第六生産緑地地区の一部を廃止する案の縦覧

国都市計画課

ボランティアは今日も行く

④人形劇グループ

「ぬいぐるみを着て スキンシップ」

「ぬいぐるみみて、言葉では説明できない、なんともいえない温かさを子どもたち

ちに感じさせるんですね」
主に豊四季光風園・桐友学園など、心身障害児施設

の夏祭りや運動会に出演。ぬいぐるみ人形劇を演じて子どもたちと交流し、二十

年近い歴史を持つ。ぬいぐるみはもちろん、衣装・小道具作り、シナリオ書き、せりふや音楽のテープ録音など、すべて手作りだ。「素人」が集まり、絵を描く、縫いものをする、お話しを作るなど、それぞれ好きなことを活動に生かしていき、特殊な技術はい



つかい不要だ。公演でぬいぐるみ劇を演じるのは、十分聞けらる。「ぬいぐるみをかぶると顔が見えないから、照れずにでき

るんですよ」と、メンバーの皆さん。その後、子どもたちといっしょに歌ったり踊ったり。大好きなぬいぐるみと手をつないだり、しっかりとつかまって離れない子どもたち。その笑顔が何よりうれ

しいという。定例会は月二回、教育福祉会館で行われる。代表の篠崎さんは「とにかく無理をしないこと。できるときにできる範囲で参加してあげればと語る。「たまに出てきてみませんか歓迎してくる」という雰囲気

の良さも、活動が長く続いている秘けつらしい。男性のかた、学生さんなど若いのかたの加入も大歓迎のこと。問い合わせは篠崎さん(☎73-6353)。

市民文化会館 8月

大ホール	
26日(土) 午後2時と6時の二回開演	13日(日) 午前11時半開演
☎03-3476-5034	美川憲一コンサート'95 全指S=六千円、S=五千円、A=四千円 ノズミエージェンシー

9月に申し込みを受け付け

市民ギャラリー 平成8年度分の利用を希望のかた

- 対象 ①市内在住の個人
②市内に事務所・活動拠点があり、会員及び出展者の大半が市内在住の団体・サークル等
- 使用料 16,480円(日額)
- 申し込み 9月1日(金)から文化課(市役所第2庁舎4階)で配布する所定の申込書に必要書類を添えて、同日～9月29日(金)午前9時～午後5時(土曜・日曜日、祝日を除く)に文化課へ直接
- 注意 ①申し込みは、1団体につき1通だけ
②郵送による申し込みは不可
③申し込み多数の場合は抽選
④提出した申込書類に偽りがあった場合は無効
国文化課

催し	開催期間
第22回墨絵会展	3日(木)～6日(日)
第8回フォトフレンズ 柏写真展	11日(金)～15日(火)
第23回虹の会展(油絵)	16日(水)～20日(日)
子供美術学園作品展	21日(月)～22日(火)
重陽会第15回展(書道)	25日(金)～28日(月)
第5回石の會展(絵画・その他)	29日(火)～9月1日(金)
□開館時間	午前10時～午後8時 ※いずれの催しも、初日は正午から、最終日は午後6時までです
□休館日	2日(水)、7日(月)～10日(木) 23日(水)～24日(木)

国文化課・市民ギャラリー ☎48-2211

新たに下水道の処理区域に

8月1日から次の区域、十三・〇五ヘクタールが、新たに公共下水道の処理区域になります。

十余二字塚、松ヶ崎字荒久・字西原・字東山・字中原、増尾字堂谷、中原一丁目、酒井根一丁目、酒井根字天王前、藤心字林の各一部の区域

公共下水道の使用できる区域の縦覧を、次のとおり行います。

とき 8月10日(木)までの毎日午前9時～午後5時(土曜・日曜を除く)

ところ 下水道総務課(市役所第一庁舎三階)

役所第一庁舎三階
下水道総務課

都市計画道路新規事業認可の図書を縦覧

とき 平成12年3月31日までの毎日、午前9時～午後5時(土曜・日曜日、祝日、年末年始を除く)

ところ 街路課(市役所第一庁舎三階)

内容 柏都市計画道路三・四・十五号柏駅小堤台線及び三・四・十号呼塚新田向中原線の事業認可に伴う、事業計画の概要に関する図書の縦覧

開設 街路課

身元を捜す相談所を開設

千葉県警察では、身元のないから死者の身元を捜すため、次のとおり相談所を開設します。

臨時休業します

あけぼの山農業公園内バーベキューガーデンは、8月14日(月)～16日(水)の間、臨時休業します。

園あけぼの山農業公園本館 ☎33-8877

皆さんの家族や知人などで、病気を苦に家出している人、旅行や働きに出てそのまま消息がわからなくなっている人などがいるかたは、ご相談ください。

とき 9月9日(土)午後0時半から

ところ 井手口ホール(我孫子市)

小型船舶操縦士免状の更新等の講習

対象 小型船舶操縦士免状の一部訂正や更新、失効により再交付申請が必要な方

申し込み 所定の申込書に必要書類を添えて、8月20日(日)までに、柏海技免許センター(旭町一丁目)に直接

費用等、詳しくはお問い合わせを

柏海技免許センター ☎47-6783

1分間の黙とうを

～原爆犠牲者の慰霊と平和を祈念して～

原爆投下から50年。改めて原爆犠牲者の霊を慰め、末永い平和を祈念するため、次の原爆投下時刻に、1分間の黙とうをお願いします。

投下時刻
広島：8月6日(日)午前8時15分
長崎：8月9日(水)午前11時2分

福祉総務課

二年以前の期間は保険料未納期間となつてしまします。

まだ届け出をしていないかた、または遅れて届け出をしたことが原因で保険料未納期間となつていないかたは、平成9年3月までに届け出をすることにより、特例的に昭和61年4月以降の第三号被保険者未納期間はすべて、保険料納付済み期間として認められることになりました。

この特例届け出は上記のよう期間が限定されていますので、忘れずに国民年金課(市役所第二庁舎一階)へ届け出をしてください。

国民年金課

水道の給水開始・休止等の届け出

水道の給水開始等に当たっては、各種の届け出が必要

次のような場合には、三日前までに水道部へお届けください。

①新たに水道の給水申し込みをする(水道給水開始届)

②水道の給水を休止する(水道給水休止届)

③家庭内等で使用者が変わる(名義変更届)

しかし、この届け出が遅れた場合、最近の二年間は保険料納付済み期間とされますが、

館内清掃と保守点検のためー老人福祉センターの臨時休館

柏寿荘 8月11日(金)～13日(日)
中央老人福祉センター 8月14日(月)～16日(水)

福祉総務課

④水道を廃止する(水道給水廃止届)

⑤給水装置の所有者が市内に居住しなくなる(代理人届)

なお、水道部では、皆さんからのお問い合わせやお届けする所定の申込書に必要書類を添えて、8月11日(金)までに、〒271松戸市七右衛門新田五〇〇一五 北千葉広域水道企業団総務課へ郵送必ず

その他

宿泊事業のボランティアを求む

対象 十五歳以上のかた、先着十人

活動日・場所 10月までの土曜・日曜日のうち四～五回程度

健康相談(六十歳以上) 第一～第四火曜日午後1時半～2時半 柏寿荘 ☎31-9511

求人

北千葉広域水道企業団の正職員

北千葉広域水道企業団は、千葉県をはじめ、柏市など七市二町が水道用水供給事業を行うために設立した特別地方公共団体です。

職種・募集人数 一般事務 12名、技術職(機械)各2名(いずれも上級職)

市民相談

8月

法律相談 毎週月・木曜日
第三水曜日(それぞれ前週木曜日午前9時から予約)

市民生活課
市民生活課 第一・第二水曜日午前10時～午後3時

行政相談 第一・第三火曜日午前10時～午後3時 市民生活課

生活課
税務相談 第四金曜日午後1時～5時 市民生活課

不動産お困りごと相談 第一・第三金曜日午前10時～午後3時 市民生活課

登記相談 第二火曜日午前10時～午後3時 市民生活課

交通事故巡回相談 第一・第三木曜日午前10時～午後3時 交通安全課

家庭児童相談 毎週月・金曜日午前9時～午後4時 家庭児童相談室(児童課内)

身体障害者・精神障害者相談 身体障害者相談 毎週火曜日午前10時～午後3時

精神薄弱者相談 毎週水曜日午前10時～午後3時 教育福祉会館一階心身障害者相談室 ☎64-2911

青少年相談 月曜日・祝日を除く毎日午前9時～午後5時 少年補導センター ☎64-7571

やまびこでんわ(ヤングの悩みと電話相談) 月曜日・祝日を除く毎日午後1時～5時 ☎66-8181

労働相談 第一水曜日午前10時～午後3時 勤労会館 ☎67-1861(電話可)

発明特許電話相談 第一土曜日午前10時～正午 大沼浩司さん ☎66-2798

消費生活相談 毎週月・金曜日午前10時～午後4時 消費生活センター ☎64-4100

学校教育相談・家庭教育相談 毎週月・金曜日午前9時～午後4時 教育相談室 ☎67-4152

教育・幼児教育相談 電話相談 毎週月・金曜日午前9時～午後4時 ☎45-7778

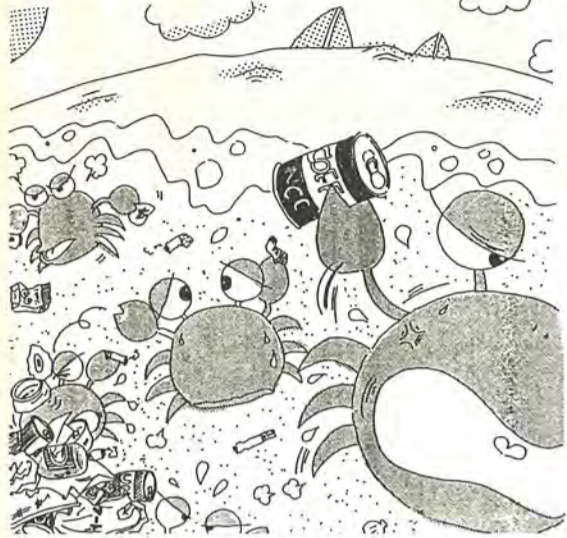
面接相談(予約制) 毎週月・金曜日(幼児教育相談は水・金曜日)午前9時～午後4時 教育研究所 ☎45-7778

少年相談 月曜日・祝日を除く毎日午前9時～午後5時 少年補導センター ☎64-7571

相談日が祝・休日になる場合は休みます。お盆期間中は、休業することがありますので、事前に確認をお願いします。

ごみの出し方ワンポイント

④ぼい捨てはやめて



清掃収集事務所 ☎73-5111

柏レイソルを応援しよう!

Jリーグ・セカンドステージ開幕戦 セレッソ大阪 VS 柏レイソル

東パル商店会のご協力によりCS放送スポーツ・アイの実況生中継を、大型モニターで観戦できます。お気軽にお立ち寄り。

とき 8月12日(土)午後7時から試合終了まで
ところ ユニフ中村屋本店駐車場(柏3丁目)

スポーツ・アイ ☎03-5474-3344 (午前10時～午後5時、土曜・日曜を除く)

ペット大集合



ワタシの名前はホワイティです(後列左)。生まれつき舌が長くてつい出ちゃうの。でも口にくわえるのは得意で、センタクバサミや新聞を運ぶお手伝いが大好き!いっしょに暮らす4匹の犬の顔中をなめまわすので嫌がられるけど、みんな仲良く生活しています。

—新逆井の谷地さんから—
(ペットのゆかいな写真をお待ちしています。ユニークなペットも大歓迎!)



7月16日、あけぼの山農業公園の穴窯で初めての窯出しが行われました。陶芸教室などで作られた百六十点の作品が、市内の陶芸家・伯耆田幸男氏の指導のもと、丸三昼夜をかけて焼き上げられました。きれいに焼き上がった自分の作品を手にした参加者の中には、「これがほんとうに私のなの?」と、想像以上の出来上がりのよさとびきりの笑顔の人も。

深みある焼き上がり
に感激
あけぼの山で窯出し



人・街・緑
柏市の木: カシワ 鳥: オナガ
花: シバザクラ/カタクリ

筆づかいに悪戦苦闘 ～交換青少年が書道に挑戦～



柏市と姉妹都市を結んでいる米国のトーランス市から、今年も交換青少年の皆さん(ジュディ・ギブソン団長以下5人)がやってきました。滞在中は、一人ずつ別々のお宅にホームステイして、日本の生活を体験したり、書道や茶道などにも挑戦。書道では、難しい筆づかいに悪戦苦闘し、書き終えてからはほっとした様子でした。



豆科学者が研究
わくわく実験クラブ
「ドライアイスが溶けるとどうなるか?」「水になるのかな?」。7月20日に永楽台児童センターで「わくわく実験クラブ・ドライアイスのおもしろ実験」が行われました。コップの中の水にドライアイスを入れると白い煙がもくもく出て、参加した子どもたちは興味津々。最後には、ドライアイスを利用して自分たちで作ったアイスクリームを食べ、とてもうれしそうでした。



五穀豊穡(じょう)を祈る力強い獅子舞は迫力満点

「我々の時代で、獅子舞(ししまい)を終わらせてしまおうわけにはいかないよ。なんて言ったら、三百年以上も篠籠田地区に伝わっている、伝統ある行事なんだから」
県の無形文化財に指定されている三匹獅子舞は、江戸時代の元禄年間から始まったという雨(い)の祭だ。谷川さんが会長を務める「篠籠田三匹獅子舞保存会」は、柏市の都市化とともに農家が減り、獅子舞の継承者が減ってしまったために、なんとか保存する方法を考えた。昭和49年に結成された。

先人たちの祈りを伝える

「夏のお盆のころは農作業が一段落する時期。昔は篠籠田の若者全員が参加していたので、六組も」
「篠籠田三匹獅子舞保存会」の会長を昭和63年から務める。奥さんと次男、長男夫婦と三人のお孫さんの八人家族。篠籠田在住。六十二歳。

「練習時間をじゅうぶんにとることはできない。後継者不足がいちばんの悩みですね。でも、この篠籠田に生まれ育った以上、なんとかしてでも伝統は守っていかたい」
先人たちが農作を祈り、また農作業の合間の娯楽でもあった三匹獅子舞。今年も8月16日に篠籠田の西光院で、笛の音に乗り、軽妙な猿舞、勇壮な獅子舞が行われる。



篠籠田三匹獅子舞保存会会長
谷川 すすむ さん